

# Skogsbruksplan

**Planens namn** HAGETORP 1:1  
**Planen avser tiden** fr o m 2024-05-11 och tio år framåt  
**Fältarbetet utfört under** maj 2020  
**Planen upprättad av**

## Fastighetsuppgifter

**Fastighet** HAGETORP 1:1  
Västra Götalands län, Strömstad, Skee-Tjärnö

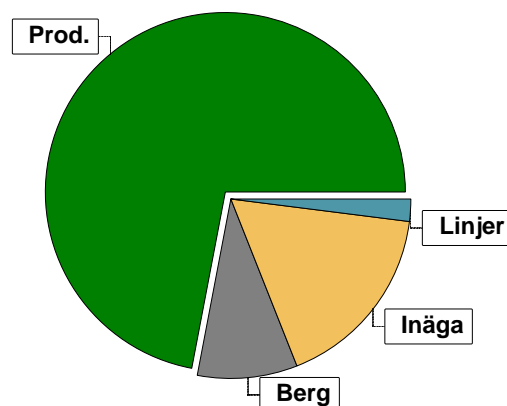
**Referenskoordinat (WGS84)** Lat: 58° 57' 2.16" N Long: 11° 16' 0.67" E



# Sammanställning över fastigheten

## Arealer

	hektar	%
Produktiv skogsmark	35,5	72
Myr/kärr/mosse	0,0	<1
Berg/Hällmark	4,3	9
Inäga/åker	8,2	17
Väg och kraftledning (linjeavdrag)	1,2	2
Annat	0,0	<1
<b>Summa landareal</b>	<b>49,2</b>	
Vatten	0,0	



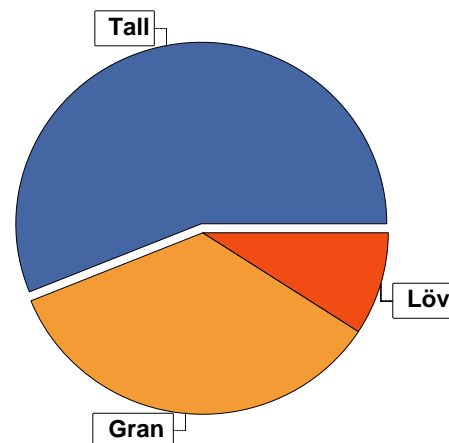
## Virkesförråd

	m³sk	%	ha
<b>Totalt</b>			
Tall	2552	56	22,3
Gran	1585	35	8,6
Löv	418	9	4,5

m³sk  
4555

### Medeltal

m³sk per hektar  
128



## Bonitet

Fastighetens medelbonitet är beräknad till

m³sk per ha  
6,8

## Tillväxt

Tillväxt för perioden 2024-05-11 + 10 år beräknad med hänsyn till föreslagna åtgärder

m³sk per år  
204

## Avverkningsförslag

	m³sk
Föryngringsavverkning	1277
Gallring	342
<b>Totalt under perioden</b>	<b>1619</b>

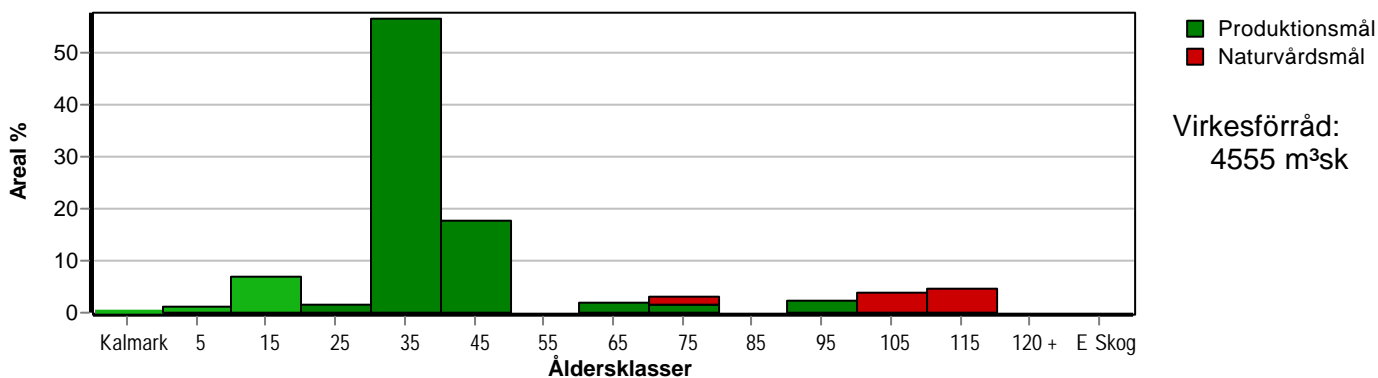
Förväntad tillväxt första växtsäsongen

m³sk  
223  
m³sk per ha  
6,3

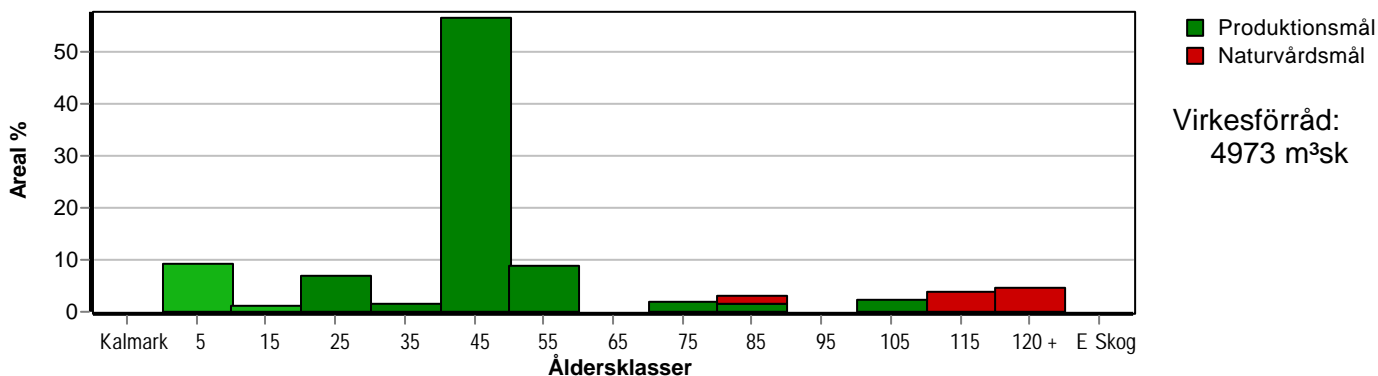
# Skogens fördelning på åldersklasser

Åldersklass	Areal		Virkesförråd				
	ha	%	Totalt m³sk	m³sk /ha	Tall %	Gran %	Löv %
Kalmark	0,1						
- 9 år	0,4	1	1	2		10	90
10 - 19	2,4	7	49	20		62	38
20 - 29	0,6	2	37	62	3	77	20
30 - 39	20,1	57	2344	117	77	14	9
40 - 49	6,3	18	1449	230	17	81	2
50 - 59							
60 - 69	0,7	2	132	189	100		
70 - 79	1,1	3	161	146	5	5	90
80 - 89							
90 - 99	0,8	2	120	150	83	17	
100 - 109	1,3	4	121	93	100		
110 - 119	1,7	5	141	83	100		
120 +							
Lågproduktkog(E) ÖF/Skikt							
<b>Summa/Medel</b>	<b>35,5</b>	<b>100</b>	<b>4555</b>	<b>128</b>	<b>56</b>	<b>35</b>	<b>9</b>

Arefördelning, aktuell



Arefördelning, om 10 år (föresatt att föreslagna åtgärder utförs)



# Skogens fördelning på huggningsklasser

Huggningsklass	Areal		Virkesförråd				
	ha	%	Totalt m <sup>3</sup> sk	m <sup>3</sup> sk /ha	Tall %	Gran %	Löv %
Kalmark K1	0,1						
K2	0,4	1	1	2		10	90
Röjningsskog R1							
R2	2,7	8	55	20	2	56	41
Gallringsskog G1	27,4	77	3956	144	55	39	6
G2							
Föryngrings-avverknings-skog S1	1,4	4	198	141	54	11	35
S2							
S3	3,5	10	345	99	76	2	22
Lågproducerande skog E1							
E2							
E3							
Överstånd/Skikt							
Summa/Medel	35,5	100	4555	128	56	35	9

## Kalmark

- K1 Obehandlad kalmark**  
Mark där åtgärd(er) behövs för att erhålla tillfredsställande föryngring.
- K2 Behandlad kalmark**  
Mark som fullständigt behandlats med återväxt-åtgärder men där föryngringen inte säkerställts.

## Röjningsskog

- R1 Plantskog**  
Säkerställd föryngring upp till 1,3 m medelhöjd.
- R2 Ungskog**  
Skog som är över 1,3 m och som i utvecklings-hänseende motsvarar röjningsskog.

## Gallringsskog

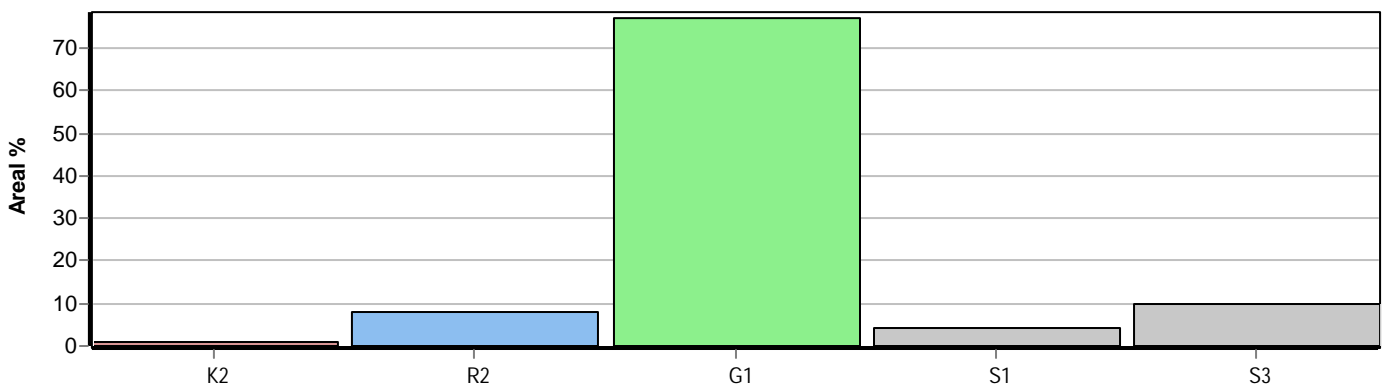
- G1 Normal gallringsskog**  
Skog som är yngre än skyddsåldern (lägsta ålder för föryngringsavverkning).
- G2 Äldre gallringsskog**  
Skog som uppnått skyddsåldern och där nästa lämpliga åtgärd normalt är gallring.

## Föryngringsavverkningsskog

- S1 Skog som kan föryngringsavverkas**  
Normalt föreslås ingen avverkningsåtgärd under planperioden.
- S2 Skog som är mogen att föryngringsavverkas**  
Normalt infaller en avverkningsåtgärd under planperioden.
- S3 Skog i föryngringsbar ålder**  
Föryngringsavverkning bör dock inte utföras.

## Lågproducerande skog

- E1 Restskog**  
Skog som lämnats efter avverkning eller som uppkommit på grund av skada.
- E2 Gles skog**  
Gles skog eller skog av ett för marken olämpligt trädslag.
- E3 Skog av hagmarkskaraktär**  
Gles skog av hagmarkskaraktär.

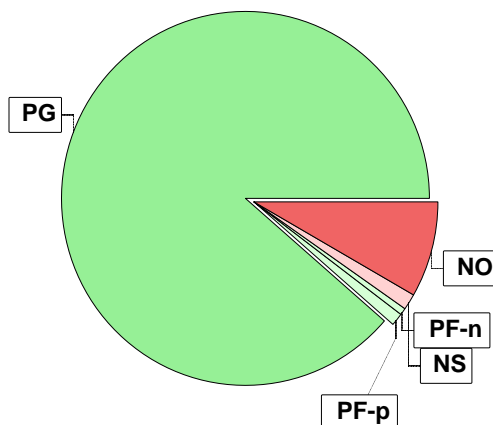


# Skogens fördelning på målklasser

Målklass	Areal		Virkesförråd		Tillväxt		Antal avd
	ha	%	m³sk	%	m³sk	%	
PG	31,5	88,5	4142	90,9	1948	95,6	27
PF - produktion	0,4	1,1	48	1,1	10	0,5	1
PF - naturvård	0,2	0,6	20	0,4	4	0,2	1
NS	0,5	1,4	83	1,8	22	1,1	1
NO	3,0	8,4	262	5,8	53	2,6	2
<b>Summa</b>	<b>35,6</b>	<b>100,0</b>	<b>4555</b>	<b>100,0</b>	<b>2037</b>	<b>100,0</b>	<b>31</b>

## Impediment

	ha	%
Myr	0,0	<1
Berg	4,3	9



## Målklasser

Målklasserna ger information om skogens brukning. Klasserna har följande innebörd:

**PG** Produktionsmål med miljöhänsyn

I avdelningar med låga naturvärden där produktionsmålet styr skötseln. Miljöhänsyn tas genom att hänsynsytor, trädgrupper, evighetsträd och buskar mm lämnas. Miljöhänsyn motsvarar högst ca 10 % av avdelningens produktiva skogsmarksareal.

**PF** Produktionsmål med förstärkt miljöhänsyn

I avdelningar med låga/vissa naturvärden förenas produktionsmålet med en förstärkt miljöhänsyn. Produktionsmålet styr huvudinriktningen av skötseln, medan naturvårdsmålet dominerar i vissa delar av avdelningen. Förhållandet mellan målen anges som procentsatser av avdelningens produktiva skogsmarksareal. Förstärkt miljöhänsyn innebär att mer än 10 % av avdelningens produktiva skogsmarksareal utgörs av naturhänsyn. Naturvårdsmålet kan i vissa fall överstiga 50 % av avdelningens produktiva skogsmarksareal.

**NS** Naturvårdsmål med skötsel

I avdelningar med höga naturvärden där återkommande skötsel är nödvändig för att bibehålla områdets naturvärden samt avdelningar med förutsättningar att återskapa dessa naturvärden. Naturvårdsmålet styr skötseln som endast utförs när det är motiverat av naturvårdsskäl.

**NO** Naturvårdsmål, orört

I avdelningar med höga naturvärden där fri utveckling är nödvändig för att bibehålla områdets naturvärden samt avdelningar med förutsättningar att återskapa dessa naturvärden. Naturvårdsmålet styr genom att området lämnas för fri utveckling. Ibland kan dock ett nyskapande av död ved vara nödvändig för att påskynda utvecklingen av höga naturvärden.

# Sammanställning lövdominerade bestånd

För certifiering ska, under merparten av omloppstiden, minst 5 % av arealen för den friska och fuktiga marken domineras av löv.

Av sammanställningens produktiva skogsmarksareal om 35,5 ha är 89,3 % (31,7 ha) frisk eller fuktig.

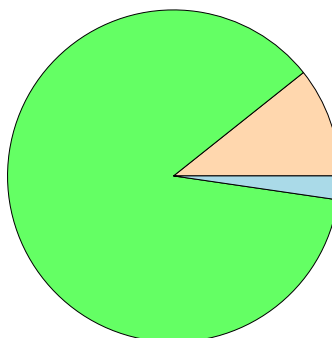
Sammanställningen avser frisk eller fuktig skogsmark som är lövdominerad (minst 50 % löv i trädslagsandelar).

Aktuella - lövdominerade bestånd enligt planens trädslag (i röjningsskog räknas endast det löv som överensstämmer med ståndortsindex).

Framtida -bestånd av planläggaren markerade som lämpliga för lövdominans under omloppstiden.

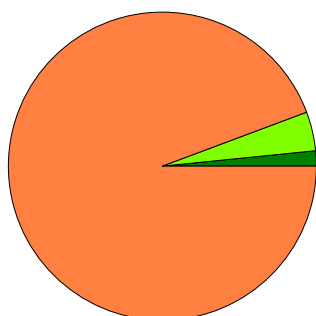
## Fördelning fuktclasser för skogsmark

Torr, 10,7 %, 3,8 ha    Frisk, 87,0 %, 30,9 ha  
Fuktig, 2,3 %, 0,8 ha



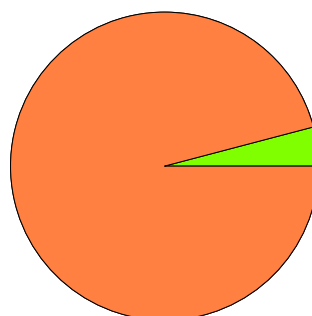
## Lövdominerade bestånd - aktuella

Lövdominerat: NS och NO, 1,6 %, 0,5 ha  
Lövdominerat: Övriga, 4,1 %, 1,3 ha  
Ej lövdominerat, 94,3 %, 29,9 ha



## Lövdominerade bestånd - framtida

Lövdominerat: NS och NO, 0,0 %, 0,0 ha  
Lövdominerat: Övriga, 4,1 %, 1,3 ha  
Ej lövdominerat, 95,9 %, 30,4 ha



### Lövdominerade bestånd - aktuella

Areal    % av areal frisk eller fuktig

**NS + NO**

0,5 ha    1,6 %

**Övriga**

1,3 ha    4,1 %

**Summa**

1,8 ha    5,7 %

### Lövdominerade bestånd - framtida

Areal    % av areal frisk eller fuktig

0,0 ha    0,0 %

1,3 ha    4,1 %

1,3 ha    4,1 %

## Lövdominerade bestånd - aktuella

Avdelning	Areal	Målklass	Ålder	TGLBÄ	Andel av areal frisk eller fuktig
1/2	0,4 ha	PG	3	01900	1,3 %
1/6	0,5 ha	NS	79	01900	1,6 %
1/9	0,6 ha	PG	70	10900	1,9 %
1/35	0,3 ha	PG	24	21700	0,9 %

## Lövdominerade bestånd - framtida

Avdelning	Areal	Målklass	Ålder	TGLBÄ	Andel av areal frisk eller fuktig
1/2	0,4 ha	PG	3	01900	1,3 %
1/9	0,6 ha	PG	70	10900	1,9 %

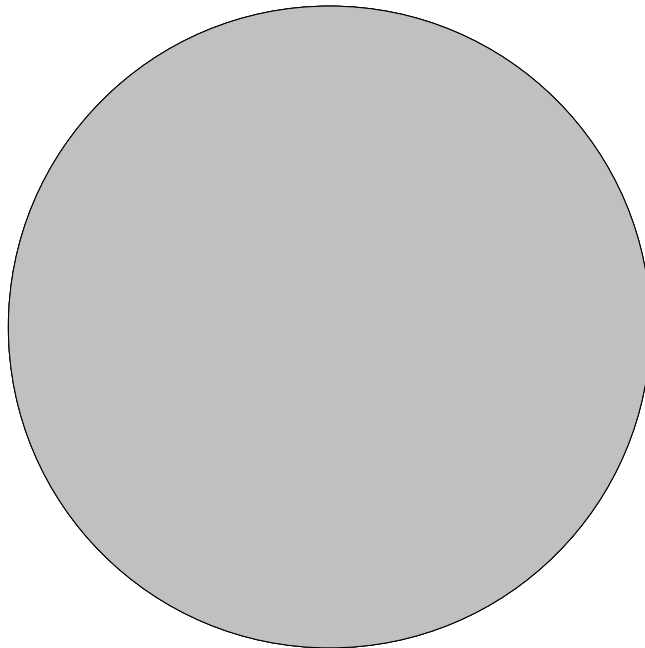
# Sammanställning lövdominerade bestånd

Lövdominerade bestånd - framtida					
Avdelning	Areal	Målklass	Ålder	TGLBÄ	Andel av areal frisk eller fuktig
1/35	0,3 ha	PG	24	21700	0,9 %

# Sammanställning certifiering

Sammanställningen avser 35,5 ha produktiv skogsmark.

■ Målklass NS/NO, 0,0 %, 0,0 ha ■ Anpassad skötsel, 0,0 %, 0,0 ha ■ Övrig produktiv skogsmark, 100,0 %, 35,5 ha



## Avdelningar för certifiering NS/NO

Avdelning	Areal		Mål	Ålder	TGLBÄ	m <sup>3</sup> sk		Skötselriktning
	ha	%				ha	avd	
Summa	<0,1	<0,1					0	

## Avdelningar för certifiering framtida lövdominans

<sup>1</sup> % av planens friska/fuktiga mark

Avdelning	Areal		Mål	Ålder	TGLBÄ	m <sup>3</sup> sk		Skötselriktning
	ha	% <sup>1</sup>				ha	avd	
Summa	<0,1	<0,1					0	

## Avdelningar för certifiering anpassat brukande

Avdelning	Areal		Mål	Ålder	TGLBÄ	m <sup>3</sup> sk		Skötselriktning
	ha	%				ha	avd	
Summa	<0,1	<0,1					0	



# Avverkning och tillväxt

## Avverkning

I redovisad avverkningsvolym ingår 5 års tillväxt för avverkningar med angelägenhetsgrad 2 och 3.

I begreppet löv ingår alla lövträdsarter.

Åldersklass	Gallring			Förnygringsavverkning				
	ha	Barr m <sup>3</sup> sk	Löv m <sup>3</sup> sk	Totalt m <sup>3</sup> sk	ha	Barr m <sup>3</sup> sk	Löv m <sup>3</sup> sk	Totalt m <sup>3</sup> sk
<b>Kalmark</b>								
- 9 år								
10 - 19								
20 - 29	0,6	12	3	15				
30 - 39	7,0	252	53	305				
40 - 49	0,4	22		22	3,2	1277		1277
50 - 59								
60 - 69								
70 - 79								
80 - 89								
90 - 99								
100 - 109								
110 - 119								
120 +								
Lågprodskog(E) ÖF/Skikt								
Grundförslag	8,0	286	56	342	3,2	1277		1277
Högre alt.				546				1277
Lägre alt.				75				1277

<b>Total avverkning</b>	<b>- högre alt.</b>	<b>- lägre alt.</b>	<b>m<sup>3</sup>sk/ha efter 10 år</b>	<b>- högre alt.</b>	<b>- lägre alt.</b>
1 619	1 823	1 352	140	133	149

## Tillväxt

I sammanställningen redovisas tillväxt under perioden samt areal och virkesförråd efter 10 år.

Observera att såväl tillväxt som areal och virkesförråd om 10 år förutsätter att föreslagna åtgärder utförs

Åldersklass	Tillväxt			Areal och virkesförråd efter 10 år		
	Barr m <sup>3</sup> sk	Löv m <sup>3</sup> sk	Totalt m <sup>3</sup> sk	ha	m <sup>3</sup> sk	m <sup>3</sup> sk/ha
<b>Kalmark</b>						
- 9 år	1	10	11	3,3		
10 - 19	66	40	106	0,4	12	30
20 - 29	22	6	28	2,4	155	65
30 - 39	1210	117	1327	0,6	51	85
40 - 49	386	16	402	20,1	3365	167
50 - 59				3,1	530	171
60 - 69	42		42			
70 - 79	4	39	43	0,7	174	249
80 - 89				1,1	204	185
90 - 99	25		25			
100 - 109	24		24	0,8	145	181
110 - 119	29		29	1,3	145	112
120 +				1,7	170	100
Lågprodskog(E) ÖF/Skikt					22	
<b>Summa</b>	1809	228	2037	35,5	4973	140

# Skogsvårdsåtgärder

Blanketten innehåller ett sammandrag av avdelningsvis föreslagna åtgärder.  
Sammanställningen förutsätter att samtliga åtgärder enligt grundförslaget utförs.

Åtgärd (F) = Följd (A) = Alternativ	Angelägenhetsgrad					Summa ha
	Förfallna ha	Snarast ha	2 - 5 år ha	5 - 10 år ha	10 - 20 år ha	
Plantering	0,1					0,1
Plantering, Följd				3,2		3,2
Återväxtkontroll		0,5				0,5
Återväxtkontroll, Följd				3,2		3,2
Röjning		0,7	0,4	0,7		1,8
Röjning, Alternativ		1,1				1,1
Markberedning, annan	0,1					0,1
Markberedning, annan, Följd				3,2		3,2
Summa ha	0,2	2,3	0,4	10,3		13,2

# Åtgärdsöversikt

Samtliga avdelningar där åtgärder är föreslagna finns här uppräknade.

Angelägenhetsgrad: FF = Förfallen, 1 = Snarast, 2 = Inom 2-5 år, 3 = Inom 5-10 år, 4 = Inom 10 - 20 år

Åtgärd (F) = Följd (A) = Alternativ	Ang	Avdelning	Prod areal ha	Ålder år	Stånd- orts- index	Volym m³sk /ha	Uttag m³sk inkl tillv	Utförs år	Anteckning
Plantering	FF	8	0,1	0	T25	0	0		Södra auto prel åtgärdsförslag
Markberedning, annan	FF	8	0,1	0	T25	0	0		Södra auto prel åtgärdsförslag
Gallring	1	21	1,0	30	T23	104	26		
Röjning	1	8	0,1	0	T25	0	0		Södra auto prel åtgärdsförslag
Röjning (A)	1	17	1,1	18	G28	25	-		Södra auto prel åtgärdsförslag
Röjning	1	34	0,6	11	G30	16	0		Södra auto prel åtgärdsförslag
Återväxtkontroll	1	2	0,4	3	B18	1	0		
Återväxtkontroll	1	8	0,1	0	T25	0	0		Södra auto prel åtgärdsförslag
Röjning	2	2	0,4	3	B18	1	0		
Föryng avv	3	13	3,2	47	G34	337	1277		
Gallring	3	3	1,9	34	G32	121	91		Södra auto prel åtgärdsförslag
Gallring	3	7	0,3	29	G30	103	13		Södra auto prel åtgärdsförslag
Gallring	3	12	0,5	35	T26	148	28		
Gallring	3	14	0,5	30	G32	129	26		Södra auto prel åtgärdsförslag
Gallring (A)	3	17	1,1	18	G28	25	(15)		Södra auto prel åtgärdsförslag
Gallring (A)	3	18	1,6	38	T26	163	(80)		
Gallring	3	24	2,0	31	T24	104	81		Södra auto prel åtgärdsförslag
Gallring	3	25	1,1	34	T25	127	53		Södra auto prel åtgärdsförslag
Gallring (A)	3	29	0,5	99	T14	137	(19)		
Gallring (A)	3	30	0,8	41	T25	94	(28)		Södra auto prel åtgärdsförslag
Gallring (A)	3	31	1,5	44	T29	108	(61)		Södra auto prel åtgärdsförslag
Gallring	3	32	0,4	49	T26	183	22		
Gallring	3	35	0,3	24	B16	20	3		Södra auto prel åtgärdsförslag

# Åtgärdsöversikt

Samtliga avdelningar där åtgärder är föreslagna finns här uppräknade.

Angelägenhetsgrad: FF = Förfallen, 1 = Snarast, 2 = Inom 2-5 år, 3 = Inom 5-10 år, 4 = Inom 10 - 20 år

Åtgärd (F) = Följd (A) = Alternativ	Ang	Avdelning	Prod areal ha	Ålder år	Stånd- orts- index	Volym m³sk /ha	Uttag m³sk inkl tillv	Utförs år	Anteckning
Röjning	3	27	0,7	11	G30	17	0		
Plantering (F)	3	13	3,2	47	G34	337	0		
Återväxtkontroll (F)	3	13	3,2	47	G34	337	0		
Markberedning, annan (F)	3	13	3,2	47	G34	337	0		

# Avdelningsbeskrivning

## Skifte: Skifte 1

När: 1 = Snarast, 2 = Inom 2-5 år, 3 = Inom 5-10 år, 4 = Inom 10 - 20 år, FF = Förfallen

<sup>2</sup> PG - Produktionsmål med miljöhänsyn

<sup>1</sup> i = grön kommentar, ii = generell kommentar, iii = åtgärdskommentar, iv = speciella värden

Avd nr	Areal ha (-Avdrag) [Skikt]	Ä g o	Ålder år	Hkl Skikt	SI	Virkesförråd m <sup>3</sup> sk		Mål klass	Trädslag	Med diam cm	Med höjd m	Stamantal /ha	G-yta m <sup>2</sup>	Beskrivning	Åtgärd Alternativ	N ä r	Uttag inkl tillväxt		Årlig tillväxt m <sup>3</sup> sk per ha	Not <sup>1</sup>
						ha	avd										%	m <sup>3</sup> sk		
1	8,3 (-0,1)	4 L												Forminne Inäga						
2	0,4	1	3	K2	B18	1	0	PG <sup>2</sup>	Gran Löv 90		1	10000		Olikåldrigt Stor diam sprid Frisk (2)	Återväxtkontroll Röjning	1 2		30	2,7	
Utf åtg: 2021 Föryng avv 0,8 ha 76 m <sup>3</sup> sk Södra-Auto.TD00101234																				
3	1,9	1	34	G1	G32	121	230	PG <sup>2</sup>	Gran Löv 20	16	16		17	Frisk (2)	Gallring Ingen åtgärd (A)	3	30	91	7,2	iii <sup>1</sup>
Åtgärder: Gallring: Södra auto prel åtgärdsförslag																				
Utf åtg: 2021 Gallring 1,9 ha 73 m <sup>3</sup> sk Södra-Auto.TD00101235 Frihugg ek																				
4	2,5	3												Berg						
5	0,3	1	99	S1	T18	175	53	PG <sup>2</sup>	Tall Gran 40	26	18		22	Olikåldrigt Ojän Torr (1)	Ingen åtgärd				3,7	
Priotal Visar-%: 2,5 Total gödslingseffekt (under ca 10 år) av en giva om 150 Kg N/ha: 12 m <sup>3</sup> sk/ha																				

# Avdelningsbeskrivning

## Skifte: Skifte 1

När: 1 = Snarast, 2 = Inom 2-5 år, 3 = Inom 5-10 år, 4 = Inom 10 - 20 år, FF = Förfallen

<sup>2</sup> PG - Produktionsmål med miljöhänsyn

<sup>1</sup> i = grön kommentar, ii = generell kommentar, iii = åtgärdskommentar, iv = speciella värden

Avd nr	Areal ha (-Avdrag) [Skikt]	Ä g o	Ålder år	Hkl Skikt	SI	Virkesförråd m <sup>3</sup> sk		Mål klass	Trädslag	Med diam cm	Med höjd m	Stam-antal /ha	G-yta m <sup>2</sup>	Beskrivning	Åtgärd Alternativ	N ä r	Uttag inkl tillväxt		Årlig tillväxt m <sup>3</sup> sk per ha	Not <sup>1</sup>
						ha	avd										%	m <sup>3</sup> sk		
6	0,6 (-0,1)	1 L	79	S3	B22	166	83	NS,b	Gran Löv 90	28	23		17	Nyckelbiotop Olikåldrigt Stor diam sprid Naturvård Frisk (2)	Ingen åtgärd				4,4	i <sup>1</sup>
<p>Målklass: NS - Naturvårdsmål med skötsel. Syftet är att bevara naturvärden.</p> <p>Naturvård: ööBeskrivning Örtrik bäckdal delvis i anslutning till inägomark. Lövdominerad blandskog med stor diameterspridning. Flerskiktat och olikåldrigt. Nyckelbiotop enligt Skogsstyrelsen. Målsättning Ett olikåldrigt, flerskiktat blandlövbekstånd med på sikt stort inslag av död lövved. En viss visst inslag av barr accepteras. Åtgärd På kort sikt inom perioden ingen åtgärd. På längre sikt i nästkommande period bör eventuellt en del av den inväxande granen gallras bort så att lövet får fortsatt dominans.</p> <p>Priotat Visar-%: 2,7</p>																				
7	0,3	1	29	G1	G30	103	31	PG <sup>2</sup>	Gran Löv 10	13	13		18	Frisk (2)	Gallring Ingen åtgärd (A)	3	30	13	7,6	iii <sup>1</sup>
<p>Åtgärder: Gallring: Södra auto prel åtgärdsförslag</p> <p>Utf åtg: 2021 Gallring 2,5 ha 77 m<sup>3</sup>sk Södra-Auto.TD00101235 Mellersta delen</p> <p>Priotat Total gödslingseffekt (under ca 10 år) av en giva om 150 Kg N/ha: 12 m<sup>3</sup>sk/ha</p>																				
8	0,1	1	0	K1	T25	0	0	PG <sup>2</sup>						Olikåldrigt Stor diam sprid Frisk (2)	Markberedning, annan Plantering Återväxtkontroll Röjning	FF FF 1 1		30		iii <sup>1</sup>
<p>Åtgärder: Markberedning, annan: Södra auto prel åtgärdsförslag Plantering: Södra auto prel åtgärdsförslag Återväxtkontroll: Södra auto prel åtgärdsförslag Röjning: Södra auto prel åtgärdsförslag</p> <p>Utf åtg: 2021 Föryng avv 0,6 ha 75 m<sup>3</sup>sk Södra-Auto.TD00101234</p>																				
9	0,6	1	70	S1	B18	130	78	PG <sup>2</sup>	Tall Löv 90	35	17		11	Olikåldrigt Ek, hassel, al, asp, björ Frisk (2)	Ingen åtgärd				3,5	
<p>Priotat Visar-%: 2,8</p>																				

# Avdelningsbeskrivning

## Skifte: Skifte 1

När: 1 = Snarast, 2 = Inom 2-5 år, 3 = Inom 5-10 år, 4 = Inom 10 - 20 år, FF = Förfallen

<sup>2</sup> PG - Produktionsmål med miljöhänsyn

<sup>1</sup> i = grön kommentar, ii = generell kommentar, iii = åtgärdskommentar, iv = speciella värden

Avd nr	Areal ha (-Avdrag) [Skikt]	Å g o	Ålder år	Hkl Skikt	SI	Virkesförråd m <sup>3</sup> sk		Mål klass	Trädslag	Med diam cm	Med höjd m	Stam-antal /ha	G-yta m <sup>2</sup>	Beskrivning	Åtgärd Alternativ	N ä r	Uttag inkl tillväxt		Årlig tillväxt m <sup>3</sup> sk per ha	Not <sup>1</sup>
						ha	avd										%	m <sup>3</sup> sk		
12	0,6 (-0,1)	1 L	35	G1	T26	148	74	PG <sup>2</sup>	Tall Gran 20 Löv 20	16	16		21	Underröjt Frisk (2)	Gallring	3	30	28	6,8	
Priotal Gallringsmall (SKS): 0,9 Total gödslingsseffekt (under ca 10 år) av en giva om 150 Kg N/ha: 12 m <sup>3</sup> sk/ha																				
13	3,7 (-0,5)	1 L	47	G1	G34	337	1078	PG <sup>2</sup>	Gran	30	23		32	Frisk (2)	Föryng avv Markberedning, annan (F) Plantering (F) Återväxtkontroll (F)	3 3 3 3	99	1277	6,9	
Priotal Gallringsmall (SKS): 0,9																				
14	0,5	1	30	G1	G32	129	65	PG <sup>2</sup>	Tall Gran 80 Löv 10	17	15		19	Frisk (2)	Gallring Ingen åtgärd (A)	3	30	26	8,6	iii <sup>1</sup>
Åtgärder: Gallring: Södra auto prel åtgärdsförslag Utf åtg: 2021 Gallring 0,5 ha 19 m <sup>3</sup> sk Södra-Auto.TD00182203																				
15	3,3	1	36	G1	T25	131	432	PG <sup>2</sup>	Tall Gran 10 Löv 10	16	16		19	Gallrat Frisk (2)	Ingen åtgärd				6,9	
Priotal Gallringsmall (SKS): 0,5 Total gödslingsseffekt (under ca 10 år) av en giva om 150 Kg N/ha: 14 m <sup>3</sup> sk/ha																				
16	6,6 (-0,5)	1 3L	31	G1	T24	104	634	PG <sup>2</sup>	Tall	12	12		19	Gallrat Frisk (2) Avdrag: berg	Ingen åtgärd				6,7	
Priotal Gallringsmall (SKS): 1,5 Total gödslingsseffekt (under ca 10 år) av en giva om 150 Kg N/ha: 14 m <sup>3</sup> sk/ha																				

# Avdelningsbeskrivning

## Skifte: Skifte 1

När: 1 = Snarast, 2 = Inom 2-5 år, 3 = Inom 5-10 år, 4 = Inom 10 - 20 år, FF = Förfallen

<sup>2</sup> PG - Produktionsmål med miljöhänsyn

<sup>1</sup> i = grön kommentar, ii = generell kommentar, iii = åtgärdskommentar, iv = speciella värden

Avd nr	Areal ha (-Avdrag) [Skikt]	Ä g o	Ålder år	Hkl Skikt	SI	Virkesförråd m³sk		Mål klass	Trädslag	Med diam cm	Med höjd m	Stam-antal /ha	G-yta m²	Beskrivning	Åtgärd Alternativ	N ä r	Uttag inkl tillväxt		Årlig tillväxt m³sk per ha	Not <sup>1</sup>
						ha	avd										%	m³sk		
17	1,2 (-0,1)	1 L	18	R2	G28	25	27	PG <sup>2</sup>	Gran Löv 40		7			Enstaka överståndare Frisk (2)	Ingen åtgärd Röjning (A) Gallring (A)	1 3	30 30	15	4,5	iii <sup>1</sup>
<p>Åtgärder: Röjning: Södra auto prel åtgärdsförslag Gallring: Södra auto prel åtgärdsförslag</p> <p>Utf åtg: 2021 Röjning 1,2 ha 3 m³sk Södra-Auto.TD00101236</p>																				
18	1,6	1	38	G1	T26	163	261	PG <sup>2</sup>	Tall Löv 10	15	15		25	Gallrat Frisk (2)	Ingen åtgärd Gallring (A)	3	25	80	7,7	
<p>Priotat Gallringsmall (SKS): 1,9 Total gödslingsseffekt (under ca 10 år) av en giva om 150 Kg N/ha: 13 m³sk/ha</p>																				
19	0,6	1	34	G1	T22	85	51	PG <sup>2</sup>	Tall Löv 20	14	12		15	Gallrat Frisk (2)	Ingen åtgärd				5,2	
<p>Priotat Gallringsmall (SKS): 0,5 Total gödslingsseffekt (under ca 10 år) av en giva om 150 Kg N/ha: 12 m³sk/ha</p>																				
20	2,6 (-0,9)	1 3	114	S3	T10	83	141	NO,s	Tall	27	12		15	Fornminne Bergbundet Naturvård Torr (1) Avdrag: berg	Ingen åtgärd				1,7	i <sup>1</sup>
<p>Målklass: NO - Naturvårdsmål, orört. Syftet är att nyskapa naturvärden.</p> <p>Naturvård: ööBeskrivning Gammal talldominerad skog med hållmarkskaraktär. Inslag av mycket gamla träd. Goda naturvärden. Målsättning Område som med fri utveckling bibehåller och ytterligare förstärker sitt naturvärde genom ökad produktion av nyckelelement. Åtgärd Ingen åtgärd. Fri utveckling.</p> <p>Priotat Visar-%: 2,5 Gallringsmall (SKS): 1,3</p>																				
21	1,0	1	30	G1	T23	104	104	PG <sup>2</sup>	Tall	12	11		22	Fornminne Ojämnt Varier bonitet Frisk (2)	Gallring	1	25	26	5,7	
<p>Priotat Gallringsmall (SKS): 2,7 Total gödslingsseffekt (under ca 10 år) av en giva om 150 Kg N/ha: 14 m³sk/ha</p>																				



# Avdelningsbeskrivning

## Skifte: Skifte 1

När: 1 = Snarast, 2 = Inom 2-5 år, 3 = Inom 5-10 år, 4 = Inom 10 - 20 år, FF = Förfallen

<sup>2</sup> PG - Produktionsmål med miljöhänsyn

<sup>1</sup> i = grön kommentar, ii = generell kommentar, iii = åtgärdskommentar, iv = speciella värden

Avd nr	Areal ha (-Avdrag [Skikt])	Ä g o	Ålder år	Hkl Skikt	SI	Virkesförråd m <sup>3</sup> sk		Mål klass	Trädslag	Med diam cm	Med höjd m	Stam-antal /ha	G-yta m <sup>2</sup>	Beskrivning	Åtgärd Alternativ	N ä r	Uttag inkl tillväxt		Årlig tillväxt m <sup>3</sup> sk per ha	Not <sup>1</sup>
						ha	avd										%	m <sup>3</sup> sk		
22	0,7	1	38	G1	T23	100	70	PG <sup>2</sup>	Tall	15	14		16	Frisk (2)	Ingen åtgärd				5,6	
Priotal Gallringsmall (SKS): 0,6 Total gödslingseffekt (under ca 10 år) av en giva om 150 Kg N/ha: 14 m <sup>3</sup> sk/ha																				
23	0,7	1	61	G1	T24	189	132	PG <sup>2</sup>	Tall	27	20		22	Gallrat Frisk (2)	Ingen åtgärd				5,9	
Priotal Gallringsmall (SKS): 0,9 Total gödslingseffekt (under ca 10 år) av en giva om 150 Kg N/ha: 14 m <sup>3</sup> sk/ha																				
24	2,0	1	31	G1	T24	104	208	PG <sup>2</sup>	Tall Gran 10 Löv 20	12	14		17	Varier bonitet Underröjt Frisk (2)	Gallring Ingen åtgärd (A)	3	30	81	5,8	iii <sup>1</sup>
Åtgärder: Gallring: Södra auto prel åtgärdsförslag																				
Utf åtg: 2021 Gallring 2 ha 70 m <sup>3</sup> sk Södra-Auto.TD00182203																				
Priotal Gallringsmall (SKS): 0,5 Total gödslingseffekt (under ca 10 år) av en giva om 150 Kg N/ha: 14 m <sup>3</sup> sk/ha																				
25	1,1	1	34	G1	T25	127	140	PG <sup>2</sup>	Tall Gran 10 Löv 20	15	16		18	Frisk (2)	Gallring Ingen åtgärd (A)	3	30	53	6,2	iii <sup>1</sup>
Åtgärder: Gallring: Södra auto prel åtgärdsförslag																				
Utf åtg: 2021 Gallring 1,1 ha 46 m <sup>3</sup> sk Södra-Auto.TD00182203																				
Priotal Gallringsmall (SKS): 0,3 Total gödslingseffekt (under ca 10 år) av en giva om 150 Kg N/ha: 14 m <sup>3</sup> sk/ha																				

# Avdelningsbeskrivning

## Skifte: Skifte 1

När: 1 = Snarast, 2 = Inom 2-5 år, 3 = Inom 5-10 år, 4 = Inom 10 - 20 år, FF = Förfallen

<sup>2</sup> PG - Produktionsmål med miljöhänsyn

<sup>1</sup> i = grön kommentar, ii = generell kommentar, iii = åtgärdskommentar, iv = speciella värden

Avd nr	Areal ha (-Avdrag) [Skikt]	Ä g o	Ålder år	Hkl Skikt	SI	Virkesförråd m <sup>3</sup> sk		Mål klass	Trädslag	Med diam cm	Med höjd m	Stam-antal /ha	G-yta m <sup>2</sup>	Beskrivning	Åtgärd Alternativ	N ä r	Uttag inkl tillväxt		Årlig tillväxt m <sup>3</sup> sk per ha	Not <sup>1</sup>
						ha	avd										%	m <sup>3</sup> sk		
26	1,9 (-0,6)	1 3	109	S3	T10	93	121	NO,s	Tall	29	12		17	Fornminne Bergbundet Olikåldrigt Branter Torr (1) Avdrag: berg	Ingen åtgärd				1,9	i,ii <sup>1</sup>
<p>Målklass: NO - Naturvårdsmål, orört. Syftet är att nyskapa naturvärden.</p> <p>Naturvård: ööBeskrivning Gammal talldominerad skog med hällmarkskaraktär med branter i söderläge. Inslag av mycket gamla träd. Goda naturvärden. Målsättning Område som med fri utveckling bibehåller och ytterligare förstärker sitt naturvärde genom ökad produktion av nyckellement. Åtgärd Ingen åtgärd. Fri utveckling.</p> <p>Generellt: Extra beskrivningskod: Naturvård</p> <p>Priotal Visar-%: 2,4 Gallringsmall (SKS): 1,9</p>																				
27	0,7	1	11	R2	G30	17	12	PG <sup>2</sup>	Gran Löv 40		3			Frisk (2)	Röjning	3	30		4,3	
28	0,8	1	37	G1	T23	95	76	PG <sup>2</sup>	Tall	13	13		17	Fuktig (3)	Ingen åtgärd				5,5	
<p>Priotal Gallringsmall (SKS): 0,8 Total gödslingsseffekt (under ca 10 år) av en giva om 150 Kg N/ha: 14 m<sup>3</sup>sk/ha</p>																				
29	0,5	1	99	S1	T14	137	69	PF,b 30 %	Tall	24	14		22	Torvmark Olikåldrigt Torr (1)	Ingen åtgärd Gallring (A)	3	25	19	2,8	i <sup>1</sup>
<p>Målklass: PF - Produktionsmål med förstärkt miljöhänsyn. Syftet är att bevara naturvärden. 30 % av arealen används till naturvård.</p> <p>Naturvård: Beskrivning Mosstallskog med mindre inproduktiva partier. Skogen består av senvuxen tall av god kvalitet, med flertalet utvecklingsbara stammar. Mål Att skapa en miljö med fin mosstallskog, med goda förutsättningar för ex Talltickan. Samt att bibehålla ett värdefullt och viktigt inslag i en tjäderbiotop. Att genom skötsel nå en god dimensionsutveckling. Samt bevara och skapa ett stort inslag av död ved såväl stående som liggande Åtgärd Ingen åtgärd Alt. En lätt manuell krongallring där uttransport av en mindre mängd virke kan ske med mindre och skonsamma maskiner. Man bör på sikt hålla borta underväxt av gran. Undvik ingrepp i de fuktigaste partierna</p> <p>Priotal Visar-%: 2,4 Gallringsmall (SKS): 2,5</p>																				

# Avdelningsbeskrivning

## Skifte: Skifte 1

När: 1 = Snarast, 2 = Inom 2-5 år, 3 = Inom 5-10 år, 4 = Inom 10 - 20 år, FF = Förfallen

<sup>2</sup> PG - Produktionsmål med miljöhänsyn

<sup>1</sup> i = grön kommentar, ii = generell kommentar, iii = åtgärdskommentar, iv = speciella värden

Avd nr	Areal ha (-Avdrag) [Skikt]	Å g o	Ålder år	Hkl Skikt	SI	Virkesförråd m <sup>3</sup> sk		Mål klass	Trädslag	Med diam cm	Med höjd m	Stam-antal /ha	G-yta m <sup>2</sup>	Beskrivning	Åtgärd Alternativ	N ä r	Uttag inkl tillväxt		Årlig tillväxt m <sup>3</sup> sk per ha	Not <sup>1</sup>
						ha	avd										%	m <sup>3</sup> sk		
30	0,8	1	41	G1	T25	94	75	PG <sup>2</sup>	Tall Löv 10	18	17		13	Saltsten Frisk (2)	Ingen åtgärd Gallring (A)	3	30	28	5,1	iii <sup>1</sup>
<p>Åtgärder: Gallring: Södra auto prel åtgärdsförslag</p> <p>Utf åtg: 2021 Gallring 0,8 ha 27 m<sup>3</sup>sk Södra-Auto.TD00182203</p> <p>Priotat Total gödslingseffekt (under ca 10 år) av en giva om 150 Kg N/ha: 13 m<sup>3</sup>sk/ha</p>																				
31	1,5	1	44	G1	T29	108	162	PG <sup>2</sup>	Tall Gran 30 Löv 10	23	20		13	Frisk (2)	Ingen åtgärd Gallring (A)	3	30	61	5,6	iii <sup>1</sup>
<p>Åtgärder: Gallring: Södra auto prel åtgärdsförslag</p> <p>Utf åtg: 2021 Gallring 1,5 ha 58 m<sup>3</sup>sk Södra-Auto.TD00182203</p> <p>Priotat Total gödslingseffekt (under ca 10 år) av en giva om 150 Kg N/ha: 13 m<sup>3</sup>sk/ha</p>																				
32	0,4	1	49	G1	T26	183	73	PG <sup>2</sup>	Tall	24	19		23	Frisk (2)	Gallring	3	25	22	6,5	
<p>Priotat Gallringsmall (SKS): 0,9 Total gödslingseffekt (under ca 10 år) av en giva om 150 Kg N/ha: 13 m<sup>3</sup>sk/ha</p>																				
33	0,4	1	44	G1	G28	153	61	PG <sup>2</sup>	Tall Gran 70 Löv 10	17	17		21	Frisk (2)	Ingen åtgärd				7,7	
<p>Priotat Total gödslingseffekt (under ca 10 år) av en giva om 150 Kg N/ha: 12 m<sup>3</sup>sk/ha</p>																				
34	0,7 (-0,1)	1 L	11	R2	G30	16	10	PG <sup>2</sup>	Gran Löv 30		3			Fornminne Frisk (2)	Röjning Ingen åtgärd (A)	1	30		4,4	iii <sup>1</sup>
<p>Åtgärder: Röjning: Södra auto prel åtgärdsförslag</p> <p>Utf åtg: 2021 Röjning 0,7 ha 1 m<sup>3</sup>sk Södra-Auto.TD00101236</p>																				

# Avdelningsbeskrivning

## Skifte: Skifte 1

När: 1 = Snarast, 2 = Inom 2-5 år, 3 = Inom 5-10 år, 4 = Inom 10 - 20 år, FF = Förfallen

<sup>2</sup> PG - Produktionsmål med miljöhänsyn

<sup>1</sup> i = grön kommentar, ii = generell kommentar, iii = åtgärdskommentar, iv = speciella värden

Avd nr	Areal ha (-Avdrag) [Skikt]	Ä g o	Ålder år	Hkl Skikt	SI	Virkesförråd m <sup>3</sup> sk		Mål klass	Trädslag	Med diam cm	Med höjd m	Stamantal /ha	G-yta m <sup>2</sup>	Beskrivning	Åtgärd Alternativ	N ä r	Uttag inkl tillväxt		Årlig tillväxt m <sup>3</sup> sk per ha	Not <sup>1</sup>
						ha	avd										%	m <sup>3</sup> sk		
35	0,3	1	24	R2	B16	20	6	PG <sup>2</sup>	Tall Gran 10 Löv 70		7			Enstaka överståndare Frisk (2)	Gallring Ingen åtgärd (A)	3	30	3	2,0	iii <sup>1</sup>

Åtgärder: Gallring: Södra auto prel åtgärdsförslag  
Utf åtg: 2021 Røjning 0,3 ha 1 m<sup>3</sup>sk Södra-Auto.TD00101236

# Kommentarer till HAGETORP 1:1

## Fastigheten i landskapet

Hagetorp 1:1 ligger ungefär 8 km öster om Strömstad. Fastigheten består av ett skifte om totalt 59,7 hektar, varav 40,8 ha produktiv skogsmark. Fastighetens terräng är kuperad.

## Inriktning under planperioden

Markägarens målsättning är att skogen ska bidra med ekonomisk lönsamhet, där hänsyn tas till förräntningsgrad och begränsat risktagande. Genom en aktiv skötsel av förnygringar och unga bestånd säkerställs långsiktighet, detta i kombination med att gynna en ekologiskt rik miljö på fastigheten i helhet, och värdefulla miljöer i synnerhet.

## Förnygringar och skogsvård

Avverkningsförslaget för planperioden uppgår till ca 1 700 m<sup>3</sup>sk. Motsvarande tillväxt under samma tidsperiod är ca 3 000 m<sup>3</sup>sk. Det finns både ett högre och ett lägre förslag i planen.

- Under planperioden bör fokus ligga på att utföra skogsvårdande åtgärder, så som gallring och röjning, detta för att gynna skogens dimensionsutveckling. Gallringarna bör utföras i tid då skogen blir allt stormkänsligare med tiden.
- Det finns en stor andel äldre skog som under planperioden bör ersättas med yngre och växtligare skog.
- På fastigheten finns ett stort röjningsbehov som bör utföras under planperioden. Detta för att ge goda förutsättningar inför senare gallringar. Två till tre röjningar krävs nästan alltid i ett bestånds ungdomsfas innan gallringarna tar vid.

## Löv på fastigheten

Enligt krav för PEFC och FSC-certifiering skall minst 5 % av friska/fuktiga marker på sikt domineras av lövskog. Dessa bestånd får inte ingå i de 5 % som är avsatta för naturvård. Om andelen lövdominerade NO och NS bestånd överstiger 5 % får överskjutande del räknas in i andelen lövdominerade bestånd.

Avdelningar som är lämpliga för framtida lövdominans redovisas i planen. Se vidare rapporten ”Sammanställning lövdominerade bestånd”.

Gynna lövträd vid alla skogliga åtgärder vid vattendrag.

## Naturvård på fastigheten

Naturvården består främst av hällmarksskog och lövskog. Skogsstyrelsen har registrerat en nyckelbiotop.

Rådande förslag för naturvårdsskötsel innebär att ungefär 9 % av den totala produktiva skogsmarken indelas i målklassen NS (Naturvårdsmål – skötsel) och NO (Naturvårdsmål – orört).

## Forn- och kulturlämningar

Det finns fornlämningar på fastigheten. Fornminnen finns dock inte alltid registrerade hos länsmuseum, var därför observant vid alla framtida avverkningar. Vid tveksamheter ta kontakt med länsmuseum.

## Övrigt

Statusen på vägarna inom fastigheten är goda.