

Skogsbruksplan

Fastighet	ALNARYD 6:4
Församling	Rödeby
Kommun	Karlskrona
Län	Blekinge län

Inventeringstidpunkt	2022-06-09
Planen avser tiden	2022-06-09 - 2032-06-09
Framskriven t.o.m.	2022-06-09

Sammanställning över fastigheten

Arealer	hektar	%
Produktiv skogsmark	74,7	64,7
Impediment myr	0,0	0
Impediment berg	0,4	0,3
Inägomark	0,0	0
Linjer: väg/ledning/vatten	1,0	0,9
Övrig areal	39,3	34,1
Summa landareal	115,4	
Summa vatten	0,0	

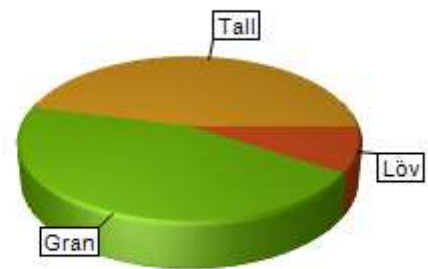
Virkesförråd

	m3sk	%
Tall	6 303	46
Gran	6 085	45
Löv	1 213	9
Ädellöv	38	<1
Contorta		

Totalt
m3sk
13 639

Medeltal
m3sk per ha
183

Naturvårdsvolym
m3sk



Bonitet och tillväxt

Fastighetens medelbonitet är beräknad till	m3sk per ha
	7,5

Tillväxt per år vid framskrivnings-tidpunkten uppskattad till cirka	m3sk
	397

Avverkningsförslag

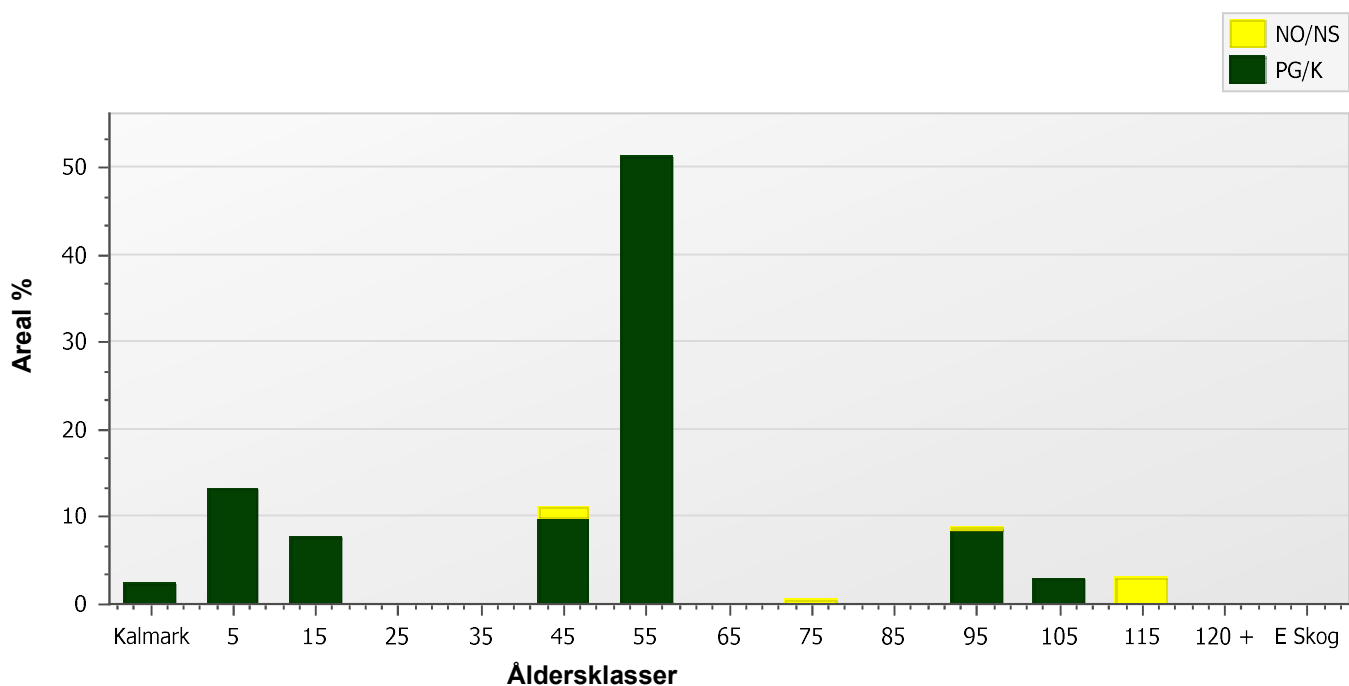
Totalt under perioden	m3sk
	3 659

Varav gallring 786 m3sk och förnygringsavverkning 2 873 m3sk

Skogens fördelning på åldersklasser

Åldersklass	Areal		Virkesförråd						
	ha	%	Totalt m3sk	m3sk /ha	Tall %	Gran %	Löv %	Ädellöv %	Contorta %
Kalmark	1,8	2							
- 9 år	9,7	13	37	4		36	64		
10 - 19	5,6	8	288	51	10	63	27		
20 - 29	0,0								
30 - 39	0,0								
40 - 49	8,2	11	1 176	143	71	9	21		
50 - 59	38,2	51	8 451	221	57	42	<1		
60 - 69	0,0								
70 - 79	0,4	<1	70	180			100		
80 - 89	0,0								
90 - 99	6,5	9	2 234	342	10	59	29	2	
100 - 109	2,1	3	749	355	46	54			
110 - 119	2,2	3	634	290	10	80	10		
120 +	0,0								
Lågprodskog(E)	0,0								
Överst / Frötr	[0,0]								
Övriga skikt	[0,0]								
Summa/Medel	74,7	100	13 639	183	46	45	9		

Arealfördelning



Skogens fördelning på huggningsklasser

Huggningsklass	Areal		Virkesförråd						
	ha	%	Totalt m3sk	m3sk /ha	Tall %	Gran %	Löv %	Ädellöv %	Contorta %
Kalmark K1	1,8	2							
K2	0,0								
Röjningsskog R1	0,7	<1	1	1			100		
R2	14,7	20	324	22	9	60	31		
Gallringsskog G1	38,4	51	7 483	195	75	21	3		
G2	0,8	1	66	80		10	90		
Föryngrings- S1	7,2	10	2 078	290		100			
avverknings- S2	8,4	11	2 941	351	19	59	22		
skog S3	2,8	4	746	262	8	69	18	5	
Lågproducer- E1	0,0								
ande skog E2	0,0								
E3	0,0								
Överst / Frötr ÖF	[0,0]								
Övriga skikt	[0,0]								
Summa/Medel	74,7		13 639	183	46	45	9		

Huggningsklasser

Kalmark

K1 Kalmark, återväxtåtgärder kvarstår

Mark där åtgärd (-er) behövs för att få en tillfredsställande föryngring.

K2 Kalmark där återväxtåtgärder är utförda

Mark som fullständigt behandlats med återväxtåtgärder men där föryngringen inte säkerställts.

Röjningsskog

R1 Yngre röjningsskog

Röjningsskog som är lägre än 1,3 m medelhöjd.

R2 Äldre röjningsskog

Röjningsskog som är högre än 1,3 m medelhöjd.

Gallringsskog

G1 Gallringsskog

Gallringsskog som inte uppnått lägsta ålder för föryngringsavverkning.

G2 Äldre gallringsskog

Skog som uppnått lägsta ålder för föryngringsavverkning men där nästa lämpliga åtgärd är gallring.

Föryngringsavverkningsskog

S1 Slutavverkningsbar skog

Skog som uppnått lägsta ålder för föryngringsavverkning men har ytterligare tillväxtpotential. Normalt sker ingen föryngringsåtgärd under planperioden.

S2 Slutavverkningsmogen skog

Skog som är mogen för föryngringsavverkning. Normalt sker en föryngringsåtgärd under planperioden.

S3 Äldre skog som ej bör föryngringsavverkas

Skog som uppnått lägsta ålder för föryngringsavverkning men som ej bör föryngringsavverkas, exempelvis på grund av hänsyn till naturvård, kulturmiljöer, sociala värden eller klimatskäl.

Lågproducerande skog

E1 Restskog

Restskog som lämnats efter avverkning eller som uppkommit på grund av skada.

E2 Gles skog

Gles skog eller mark bevuxen med olämpligt trädslag.

E3 Skog av hagmarkskaraktär

Gles skog av hagmarkskaraktär.

Skogens fördelning på målklasser

Målklass	Areal		Virkesförråd		Tillväxt	
	ha	%	m3sk	%	m3sk	%
PG	71,0	94,9	12 751	93,5	3 769	96,6
K - produktion						
K - naturvård						
NS						
NO	3,8	5,1	887	6,5	134	3,4
Summa	74,8	100,0	13 638	100,0	3 903	100,0

Impediment

Myr	0,0 ha
Berg	0,4 ha

Målklasser

Målklasserna ger information om skogens brukning. Klasserna har följande innebörd:

- PG** **Produktion med generell hänsyn**
- Område där målsättningen är skogsproduktion med hänsyn till naturvärden, kulturmiljöer och sociala värden.
- K *** **Kombinerade mål**
- Område där hänsyn till naturvärden, kulturmiljöer och/eller sociala värden är större än vid Produktion med generell hänsyn och där hänsynen utgör 10–85 % av arealen.
- NS** **Naturvård skötsel**
- Område där målsättningen i första hand är naturvård och där naturvärdena är i behov av återkommande skötsel. NS kan även innehålla höga kulturvärden och sociala värden.
- NO** **Naturvård orört**
- Område där målsättningen är naturvård och där naturvärdena gynnas bäst genom fri utveckling.

* PF enligt Skogsstyrelsen

Avverkning och tillväxt

Avverkning

Under gallring och föryngringsavverkning ingår alla lövträdsarter i begreppet löv. I redovisad avverkningsvolym ingår tillväxt från det år planen är framskriven till och t.o.m. medelåret för föreslagna åtgärdsåtgärdsstidpunkt.

Åldersklass	Gallring				Föryngringsavverkning			
	ha	Barr m3sk	Löv m3sk	Totalt m3sk	ha	Barr m3sk	Löv m3sk	Totalt m3sk
Kalmark								
- 9 år								
10 - 19	5,6	166	61	227				
20 - 29								
30 - 39								
40 - 49	7,3	252	63	315				
50 - 59	4,2	244		244				
60 - 69								
70 - 79								
80 - 89								
90 - 99					6,3	1 490	638	2 128
100 - 109					2,1	745		745
110 - 119								
120 +								
Lågprodskog(E)								
Övriga skikt								
Summa	17,1	662	124	786	8,4	2 235	638	2 873

Total avverkning

3 659

Högre alt: 6 215 m3sk varav gallring 786 m3sk och föryngringsavverkning 5 429 m3sk

Lägre alt: 3 659 m3sk varav gallring 786 m3sk och föryngringsavverkning 2 873 m3sk

Tillväxt

I sammanställningen redovisas tillväxt under kvarvarande planperioden samt areal och virkesförråd vid planperiodens slut. Obs: Såväl tillväxt som areal och virkesförråd vid planperiodens slut förutsätter att föreslagna åtgärder utförs.

Åldersklass	Tillväxt			Areal och virkesförråd vid planperiodens slut		
	Barr m3sk	Löv m3sk	Totalt m3sk	ha	m3sk	m3sk/ha
Kalmark						
- 9 år				8,4		
10 - 19	90	96	186	11,5	223	19
20 - 29	330	120	450	5,6	511	91
30 - 39						
40 - 49						
50 - 59	398	98	496	8,2	1 357	165
60 - 69	2 622	24	2 645	38,2	10 852	284
70 - 79						
80 - 89		10	10	0,4	80	206
90 - 99						
100 - 109	30	22	52	0,3	52	192
110 - 119	9		9			
120 +	50	6	55	2,2	689	315
Lågprodskog(E)						
Övriga skikt				[8,4]	119	14
Summa	3 528	375	3 904	74,7	13 883	186

Skogsvårdsåtgärder

Blanketten innehåller ett sammandrag av avdelningsvis föreslagna åtgärder.

Sammanställningen förutsätter att samtliga åtgärder enligt grundförslaget utförs.

Åtgärd (F)=Följd (Fb)=Förberedande (A)=Alt.	Angelägenhetsgrad				Summa
	Snarast ha	2 - 5 år ha	6 - 10 år ha	11 - år ha	
(F)Markberedning	6,3	2,1			8,4
Plantering	1,8				1,8
(F)Plantering	6,3	2,1			8,4
(F)Återväxtkontroll	8,0	2,1			10,1
Röjning		4,8			4,8
(F)Röjning		4,9	8,0		12,9
(Fb)Underväxtröjning före gallring		5,6			5,6
Dikesrensning	4,9				4,9
Vid vatten: Gynna skiktad lövrik k		4,9			4,9
Summa ha	27,2	26,6	8,0		61,8

Åtgärdsöversikt

Samtliga avdelningar där åtgärder är föreslagna finns här uppräknade.

Utföres snarast (2022-2023)

Skifte - Avd	Skikt	Åtgärd (F)=Följd (Fb)=Förberedande (A)=Alt.	Utförs Fr o m	T o m	Areal	Ålder	SI	Volym m3sk/ha	Uttag m3sk inkl. tillv.	Anteckning
1 - 4		Plantering	2022	2023	0,9	0	T26			
1 - 4		(F)Återväxtkontroll	2023	2024	0,9	0	T26			
1 - 5		Sista gallring	2022	2023	4,2	55	T26	220	244	
1 - 6		Plantering	2022	2023	0,8	0	T26			
1 - 6		(F)Återväxtkontroll	2023	2024	0,8	0	T26			
1 - 22		Dikesrensning	2022	2023	4,9	7	B22	4		
1 - 24		Föryngringsavverkning	2022	2023	6,3	90	G30	350	2 128	
1 - 24		(F)Markberedning	2022	2023	6,3	90	G30	350		
1 - 24		(F)Plantering	2022	2023	6,3	90	G30	350		
1 - 24		(F)Återväxtkontroll	2023	2024	6,3	90	G30	350		
1 - 28		Plantering	2022	2023	0,1	0	T26			
1 - 28		(F)Återväxtkontroll	2023	2024	0,1	0	T26			

Åtgärdsöversikt

Utföres inom 2-5år (2024-2027)

Skifte - Avd	Skikt	Åtgärd (F)=Följd (Fb)=Förberedande (A)=Alt.	Utförs Fr o m	T o m	Areal	Ålder	SI	Volym m3sk/ha	Uttag m3sk inkl. tillv.	Anteckning
1 - 10		Gallring	2024	2027	0,8	40	B20	80	24	
1 - 11		Gallring	2024	2027	3,3	45	T24	140	138	
1 - 13		(Fb)Underväxtröjning före gallring	2024	2027	2,2	17	G28	45		
1 - 17		(Fb)Underväxtröjning före gallring	2024	2027	3,4	17	G30	55		
1 - 19		Gallring	2024	2027	3,1	40	T24	160	153	
1 - 21		Röjning	2024	2027	4,2	7	G32	4		
1 - 22		(F)Röjning	2024	2027	4,9	7	B22	4		
1 - 22		Vid vatten: Gynna skiktad lövrik kantzon	2022	2032	4,9	7	B22	4		
1 - 23		Röjning	2024	2027	0,3	3	B24	1		
1 - 27		Röjning	2024	2027	0,4	3	B24	1		
1 - 29		Föryngringsavverkning	2022	2027	1,5	100	G28	380	549	
1 - 29		(F)Markberedning	2022	2027	1,5	100	G28	380		
1 - 29		(F)Plantering	2022	2027	1,5	100	G28	380		
1 - 29		(F)Återväxtkontroll	2023	2027	1,5	100	G28	380		
1 - 31		Föryngringsavverkning	2022	2027	0,7	100	T26	300	196	
1 - 31		(F)Markberedning	2022	2027	0,7	100	T26	300		
1 - 31		(F)Plantering	2022	2027	0,7	100	T26	300		
1 - 31		(F)Återväxtkontroll	2023	2027	0,7	100	T26	300		

Åtgärdsöversikt

Utföres inom 6-10år (2028-2032)

Skifte - Avd	Skikt	Åtgärd (F)=Följd (Fb)=Förberedande (A)=Alt.	Utförs Fr o m	T o m	Areal	Ålder	SI	Volym m3sk/ha	Uttag m3sk inkl. tillv.	Anteckning
1 - 4		(F)Röjning	2028	2032	0,9	0	T26			
1 - 6		(F)Röjning	2028	2032	0,8	0	T26			
1 - 13		Gallring	2028	2032	2,2	17	G28	45	76	
1 - 17		Gallring	2028	2032	3,4	17	G30	55	150	
1 - 18		(A) Föryngringsavverkning	2028	2032	7,2	55	G30	290	2 556	
1 - 24		(F)Röjning	2028	2032	6,3	90	G30	350		
1 - 28		(F)Röjning	2028	2032	0,1	0	T26			

Åtgärdsöversikt

Utföres efter 11år (2033-2034)

Inga planerade åtgärder finns för detta tidsintervall.

Avdelningsbeskrivning

Skifte: 1, Alnaryd 6:4

Avd nr	Areal ha (-) [Skikt]	Ålder år	Hkl Skikt	Sl	Virkesförråd m3sk		Mål-klass	Trädslag T G L Ä C	Med diam cm	Beskrivning	Åtgärd Alternativ	A n g	Uttag inkl tillväxt		Löp tillv m3sk per ha
					ha	avd							%	m3sk	
1	36,7									Naturresevat					
2	0,9	45	G1	T24	150	141	NO,s	70 0 30 0 0	20	Naturvård	Ingen åtgärd				6,2
3	4,5	55	G1	G28	280	1 272	PG	0 100 0 0 0	27	Varier bonitet	Ingen åtgärd				8,6
4	0,9	0	K1	T26	0	0	PG	0 0 0 0 0		Lämpligt att föryngra med Tall	Plantering	22-23			0
											Återväxtkontroll (Följd)	23-24			
											Röjning (Följd)	28-32	30		
5	4,2	55	G1	T26	220	935	PG	100 0 0 0 0	26		Sista gallring	22-23	25	244	6,7
6	0,8	0	K1	T26	0	0	PG	0 0 0 0 0		Blockigt	Plantering	22-23			0
										Enstaka öf	Återväxtkontroll (Följd)	23-24			
										Lämpligt att föryngra med Tall	Röjning (Följd)	28-32	30		
7	2,2	115	S3	G26	290	634	NO,b	10 80 10 0 0	36	Naturvård	Ingen åtgärd				2,7
8	6,6	55	G1	T24	180	1 185	PG	100 0 0 0 0	24	Varier bonitet	Ingen åtgärd				5,9
	(-0)														
9	7,3	55	G1	T24	180	1 320	PG	100 0 0 0 0	24	Varier bonitet	Ingen åtgärd				5,7
										Olikåldrigt					
10	0,8	40	G2	B20	80	66	PG	0 10 90 0 0	14	Olikåldrigt	Gallring	24-27	30	24	4

Län: Blekinge län

Kommun: Karlskrona

Församling: Rödeby

2022-06-10

Fastighet: ALNARYD 6:4

Avdelningsbeskrivning

Skifte: 1, Alnaryd 6:4

Avd nr	Areal ha (-) [Skikt]	Ålder år	Hkl Skikt	SI	Virkesförråd m3sk		Mål-klass	Trädslag T G L Å C	Med diam cm	Beskrivning	Åtgärd Alternativ	A n g	Uttag inkl tillväxt		Löp tillv m3sk per ha
					ha	avd							%	m3sk	
										Framtida lövdominans					
11	3,3	45	G1	T24	140	467	PG	50 20 30 0 0	20		Gallring	24-27	25	138	5,7
12	0,3	90	S3	F24	155	42	NO,s	0 10 0 90 0	28	Naturvård	Ingen åtgärd				3,7
										Nyckelbiotop					
13	2,2	17	R2	G28	45	98	PG	10 70 20 0 0	0	Fornminne	Underväxtröjning före gallring (Förberedande)	24-27	0		5,5
											Gallring	28-32	35	76	
14	0,4									Berg					
15	3,3	55	G1	T24	155	505	PG	90 0 10 0 0	24		Ingen åtgärd		0		4,9
16	0,6	55	G1	G28	210	134	PG	0 100 0 0 0	26	Kolbotten 2 st	Ingen åtgärd		0		7,2
17	3,4	17	R2	G30	55	190	PG	10 60 30 0 0	0	Kulturmvård kolbotten	Underväxtröjning före gallring (Förberedande)	24-27	0		7,2
										Enstaka öf	Gallring	28-32	35	150	
18	7,2	55	S1	G30	290	2 078	PG	0 100 0 0 0	28		Ingen åtgärd				8,9
											Föryngringsavverkning (Alternativ)	28-32	95	2 556	
19	3,1	40	G1	T24	160	501	PG	100 0 0 0 0	19		Gallring	24-27	25	153	7,7

Avdelningsbeskrivning

Skifte: 1, Alnaryd 6:4

Avd nr	Areal ha (-) [Skikt]	Ålder år	Hkl Skikt	SI	Virkesförråd m3sk		Mål-klass	Trädslag T G L Ä C	Med diam cm	Beskrivning	Åtgärd Alternativ	A n g	Uttag inkl tillväxt		Löp tillv m3sk per ha
					ha	avd							%	m3sk	
20	2,6									Biotopskydd					
21	4,5 (-0,4)	7	R2	G32	4	17	PG	0 80 20 0 0	0	Kulturmård kolbotten	Röjning	24-27	30		1,1
22	4,9	7	R2	B22	4	20	PG	0 0 100 0 0	0	Framtida lövdominans Med vattendrag med blå målklasser	Dikesrensning Vid vatten: Gynna skiktad lövrik kantzon	22-23 22-32			0,4
										Vid vatten: Kantzon medelbredd 5 m	Röjning (Följd)	24-27	30		
23	0,3 (-0,1)	3	R1	B24	1	0	PG	0 0 100 0 0	0	Framtida lövdominans	Röjning	24-27	35		0,8
24	6,6 (-0,3)	90	S2	G30	350	2 192	PG	10 60 30 0 0	38	Varier bonitet Inslag ädellöv Grova dimension	Föryngringsavverkning Markberedning (Följd) Plantering (Följd)	22-23 22-23 22-23	95	2 128	3,8
											Återväxtkontroll (Följd)	23-24			
											Röjning (Följd)	28-32	30		
25	3,3 (-0,3)	55	G1	T26	240	734	PG	90 10 0 0 0	28		Ingen åtgärd				6,5
26	1,3	55	G1	T26	215	288	PG	90 0 10 0 0	28		Ingen åtgärd				5,9

Län: Blekinge län

Kommun: Karlskrona

Församling: Rödeby

2022-06-10

Fastighet: ALNARYD 6:4

Avdelningsbeskrivning

Skifte: 1, Alnaryd 6:4

Avd nr	Areal ha (-) [Skikt]	Ålder år	Hkl Skikt	SI	Virkesförråd m3sk		Mål-klass	Trädslag T G L Å C	Med diam cm	Beskrivning	Åtgärd Alternativ	A n g	Uttag inkl tillväxt		Löp tillv m3sk per ha
					ha	avd							%	m3sk	
27	0,4	3	R1	B24	1	0	PG	0 0 100 0 0	0	Kulturmård	Röjning	24-27	35		0,5
										Framtida lövdominans					
28	0,1	0	K1	T26	0	0	PG	0 0 0 0 0		Lämpligt att föryngra med Tall	Plantering	22-23			0
											Återväxtkontroll (Följd)	23-24			
											Röjning (Följd)	28-32	30		
29	1,5	100	S2	G28	380	552	PG	30 70 0 0 0	32		Föryngringsavverkning	22-27	95	549	4,4
	(-0)										Markberedning (Följd)	22-27			
											Plantering (Följd)	22-27			
											Återväxtkontroll (Följd)	23-27			
30	0,4	75	S3	B20	180	70	NO,b	0 0 100 0 0	20	Naturvård	Ingen åtgärd				2,8
31	0,7	100	S2	T26	300	197	PG	90 10 0 0 0	32		Föryngringsavverkning	22-27	95	196	3,8
											Markberedning (Följd)	22-27			
											Plantering (Följd)	22-27			
											Återväxtkontroll (Följd)	23-27			

NO

Skogliga data

Areal: 0,9 ha

Ståndortsindex: T24

Huggningsklass: G1

Skikktyp	Ålder	Virkesförråd						
		Totalt m3sk	m3sk/ha	Tall %	Gran %	Löv %	Ädellöv %	Contorta %
Huvud	45	141	150	70		30		
ÖF								
Skärm								
Underväxt								
Annan								
Summa		141	150	70		30		

Beskrivning

Höglänt tall och björkområde med i dagsläget begränsade naturvärden. Området är från början planterat men har sedan lämnats till fri utveckling. Det har därför en viss antydning till självgallring. På grund av stamantalet är markfloran fattig.

Mål

Målet är att skapa en skog av urskogskaraktär med gamla levande träd, torrträd, lågor och en viss naturligföryngring som kommer spontant och som ger området dess kontinuitet. Detta gynnar lavar, svamp, mossor och vedlevande insekter.

Åtgärd

Ingen åtgärd

NO

Skogliga data

Areal: 2,2 ha

Ståndortsindex: G26

Huggningsklass: S3

Skikktyp	Ålder	Virkesförråd						
		Totalt m3sk	m3sk/ha	Tall %	Gran %	Löv %	Ädellöv %	Contorta %
Huvud	115	634	290	10	80	10		
ÖF								
Skärm								
Underväxt								
Annan								
Summa		634	290	10	80	10		

Beskrivning

En urskogslignande miljö som består av mer än hundraårig grov granskog. Död ved finns, granen har en liten spridning i dimension och ålder där äldre träd brutits eller fallit. Lågor med intressanta svampar och lavflora finns. Man hittar många olika arter av mindre växter och djur, men ofta tämligen få exemplar av varje art (artrikedomen är stor, men antalet individer liten).

Mål

Säkerställa mängden död ved i beståndet, bevara inslaget av överståndare och träd av olika dimension och ålder.

Åtgärd

I första hand ingen åtgärd, eftersom att skapa urskogar medför att ha så liten påverkan som möjligt av mänsklig hand.

NO

Skogliga data

Areal: 0,3 ha

Ståndortsindex: F24

Huggningsklass: S3

Skikttyp	Ålder	Virkesförråd						
		Totalt m3sk	m3sk/ha	Tall %	Gran %	Löv %	Ädellöv %	Contorta %
Huvud	90	42	155		10		90	
ÖF								
Skärm								
Underväxt								
Annan								
Summa		42	155		10		90	

Beskrivning

Nyckelbiotop, rasbrant i norrläge med tät bokskog med enstaka gran insprängd och mycket sparsam markvetetation.

Mål

Utöver dagens förutsättningar för rödlistade arter att fortleva är död ved en tacksam tillkomst. Detta är lämpligast att tillordna genom trängselverkan både med hänsyn till terräng men också att det är en nyckelbiotop.

Åtgärd

Ingen åtgärd.

NO

Skogliga data

Areal: 0,4 ha

Ståndortsindex: B20

Huggningsklass: S3

Skikktyp	Ålder	Virkesförråd						
		Totalt m3sk	m3sk/ha	Tall %	Gran %	Löv %	Ädellöv %	Contorta %
Huvud	75	70	180			100		
ÖF								
Skärm								
Underväxt								
Annan								
Summa		70	180			100		

Beskrivning

Lövsumpskog som domineras av björk. Här finns också lite inslag av tall och al. Här finns en del stående torrträd med tickor men även lågor på marken. I markskiktet växer ett antal olika vitmossor, björnmossa och veketåg.

Mål

Lövsumpskogar är värdefulla ur naturvårdssynpunkt p.g.a. den kontinuitet som kännetecknar dessa då granen inte har förmåga att vandra in och ta över området. Detta ger då möjlighet för ett antal arter att vandra in och överleva i sådan miljö. En karaktärsart i denna miljö är lunglav. Målet med området är att behålla dess nuvarande karaktär till gagn för ett antal sällsynta arter allt från mossor, vedsvampar och lavar till insekter och fåglar.

Åtgärd

Ingen åtgärd.

Kommentarer till ALNARYD 6:4

Fastigheten i landskapet

Alnaryd 6:4, Skärvaboda 1:2, Sofielund 1:22 består av tre skogsskiften och återfinns i Karlskrona kommun och Tvings och Rödebys församlingar. Fastigheten finns i den nordvästra delen av Blekinge län i ett gammalt odlingslandskap med flackt till kuperat landskap, frisk mark och varierad bonitet. Området kännetecknas av en lång vegetationsperiod med ädellöv och låg brandpåverkan. Speciella substrat som det är lämpligt att ta hänsyn till vid skogsbruk är grova, gamla, senvuxna, döende eller döda träd av tall, hassel, klibbal och ädellöv. Risken för insektsskador ska man vara uppmärksam på. Huvudsakligen är bärigheten och ytstrukturen bra.

Inriktning under planperioden

I skogsbruksplanen ger Södra generella råd för att bidra till lönsamhet i skogsbruket på kort och lång sikt, en ekologiskt rik skogsmiljö och handlingsfrihet för markägaren, nu och i framtiden. Skogsägarnas målsättning bör vara att med en god skogsskötsel få bra återväxt på områden där skogen avverkats samt vårda den yngre skogen genom röjning och gallring. Målsättningen skall också vara att skapa och bevara lövbestånd.

Föryngringar och skogsvård

Viktigt är att ståndortsanpassa etableringen av ny skog. På fuktigare och försumpad mark utgör björken ett bra alternativ till barrskog om den sköts med frekventa röjningar och gallringar. På de mer bergsbundna eller svaga markerna skall man gynna tall. Generellt sett bör man hålla omloppstiden kort på marker med god granbonitet med tanke på risker i form av insektsangrepp, röta samt stormar. Virkesuttaget är större än tillväxten under planperioden. Det faktum att träden vid högre ålder snabbt kan förlora sin vitalitet är också ett argument för ökad avverkning. Bestånden är välskötta beträffande skogsvård, väl utförda planteringar har nyligen genomförts. Efter eventuell föryngringsavverkning är det viktigt att snabbt etablera ny skog. Betydelsefullt för att nå en hög och jämn skogsproduktion är att man får jämna och väl slutna föryngringar. Beskogning av kalmarken genom markberedning och plantering ska utföras så snart som möjligt. Efterföljande återväxtkontroll bör genomföras.

Naturvård på fastigheten

Mer än 5 % av den produktiva marken är klassad som skyddsvärd och bör undantas från normalt skogsbruk. Fastigheten uppfyller därmed nivån för FSC- och PEFC-certifiering. Avverkning i lövdominerade bestånd bör ej ske under fåglars häckningsperiod. Förutom ovanstående är det viktigt att den generella naturvårdshänsynen fullföljs vid samtliga åtgärder i skogsbruket. Gynna andra trädslag än barrträd på de marker som visar potential för självföryngring.

Löv på fastigheten

Enligt krav för PEFC och FSC-certifiering skall minst 5% av friska/fuktiga marker på sikt domineras av lövskog. Dessa bestånd får inte ingå i de 5% som är avsatta för naturvård. Se bilagan Lövdominerade bestånd över vilka avdelningar som berörs. Fastigheten uppfyller kraven på certifiering.

Forn- och kulturlämningar

Forn- och kulturminnen som hittats är markerade på kartan och kommenterade i respektive avdelnings avdelningsbeskrivning. Fornåkrar är inlagda med orange raster.

Dikesstatus

Sedvanlig rensning och underhåll av diken bör utföras under planperioden. Oftast räcker det att man manuellt rensar ett dike för att få ett flöde.

Övrigt

Alla tre skiften uppfyller enskilt kraven på certifieringen. Gränserna bör ses över och märkas upp med bestående markeringar. Bilvägar och traktorvägar finns vilket gör tillgängligheten god.

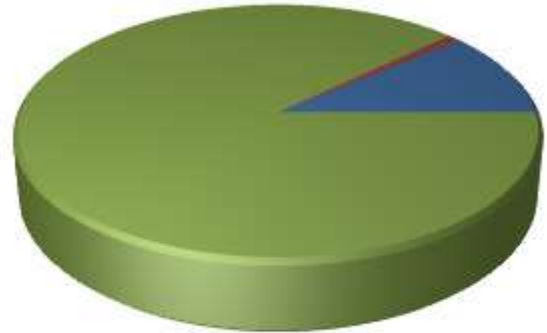
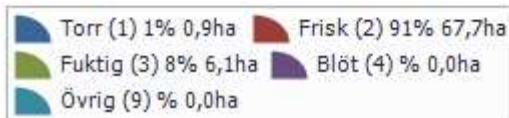
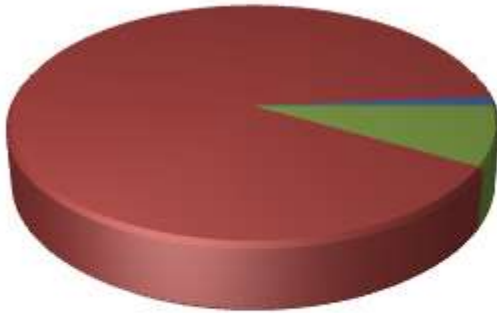
Vattnet på fastigheten

Fastigheten berörs inte av vattenskyddsområden. Lillån är blå målklassad där man bör visa normal hänsyn vilket krävs enligt miljöcertifiering och skogsvårdslagen. Det finns goda möjligheter att vid skogliga åtgärder under planperioden bevara kantzonen med löv. Gynna främst al mot vattendraget, beskuggningen av vatten är viktig. Stor varsamhet bör iakttas vid skogliga åtgärder intill bäckarna för att undvika slambildning.

Sammanställning lövdominerade bestånd

Fördelning fuktklass på produktiv skogsmark

Trädslagsfördelning på frisk/fuktig skogsmark



Fastigheten utgörs till 74,7 ha av produktiv skogsmark. Av denna är 73,8 ha (98,7 %) frisk och fuktig skogsmark.

Befintligt lövdominerade bestånd

Bestånd med lövandel > 50% och fuktklass = frisk eller fuktig

Skifte - Avd	Ålder	Trädslag T G L Ä C	Areal ha	Andel av frisk + fuktig	Målklass
1 - 10	40	0 10 90 0 0	0,8	1,1%	PG
1 - 12	90	0 10 0 90 0	0,3	0,4%	NO
1 - 22	7	0 0 100 0 0	4,9	6,6%	PG
1 - 23	3	0 0 100 0 0	0,3	0,4%	PG
1 - 27	3	0 0 100 0 0	0,4	0,6%	PG
1 - 30	75	0 0 100 0 0	0,4	0,5%	NO
Summa			7,1	9,6%	
Summa(NO + NS)			0,7	0,9%	
Summa(PG + K)			6,4	8,7%	

Framtida lövdominerade bestånd

Bestånd med beskrivningskod = "Framtida lövdominans" och fuktklass = frisk eller fuktig

Skifte - Avd	Ålder	Trädslag T G L Ä C	Areal ha	Andel av frisk + fuktig	Målklass
1 - 10	40	0 10 90 0 0	0,8	1,1%	PG
1 - 22	7	0 0 100 0 0	4,9	6,6%	PG
1 - 23	3	0 0 100 0 0	0,3	0,4%	PG
1 - 27	3	0 0 100 0 0	0,4	0,6%	PG

Summa	6,4	8,7%	
Summa(NO + NS)	0,0	0,0%	
Summa(PG + K)	6,4	8,7%	

Blå Målklasser Vattendrag

Namn: Lillån

Delsträcka	Målklass	Längd	Bredd	N	P	K	+	Beskrivning	Åtgärder	Utförda Åtgärder	År
1	VG	342,9	2	Naturlig trädslagsblandning	Funktionell kantzon		Intressanta arter				

Summa: 342,9