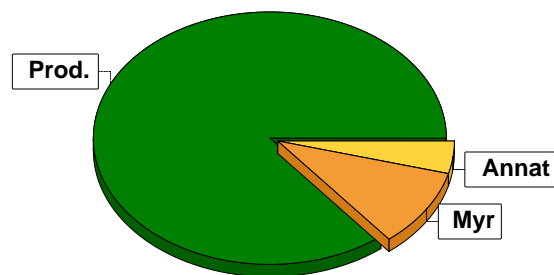


Sammanställning över fastigheten

Arealer

	hektar	%
Produktiv skogsmark	74,3	85
Myr/kärr/mosse	9,2	10
Berg/Hällmark	0,0	<1
Inäga/åker	0,0	<1
Väg och kraftledning (linjeavdrag)	0,5	1
Annat	3,9	4
<hr/>		
Summa landareal	87,9	
Vatten	7,5	



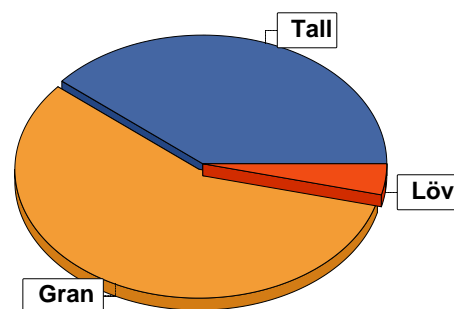
Virkesförråd

	m³sk	%	ha
Totalt			
Tall	5604	39	22,2
Gran	8143	57	43,2
Löv	568	4	2,3
Ek	40	<1	0,1

m³sk
14354

Medeltal

m³sk per hektar
193



Bonitet

Fastighetens medelbonitet är beräknad till

m³sk per ha
8,2

Tillväxt

Tillväxt för perioden 2025-10-15 + 10 år beräknad med hänsyn till föreslagna åtgärder

m³sk per år
414

Avverkningsförslag

Förnygringsavverkning

7225

Gallring

878

Totalt under perioden

8103

Förväntad tillväxt första växtsäsongen

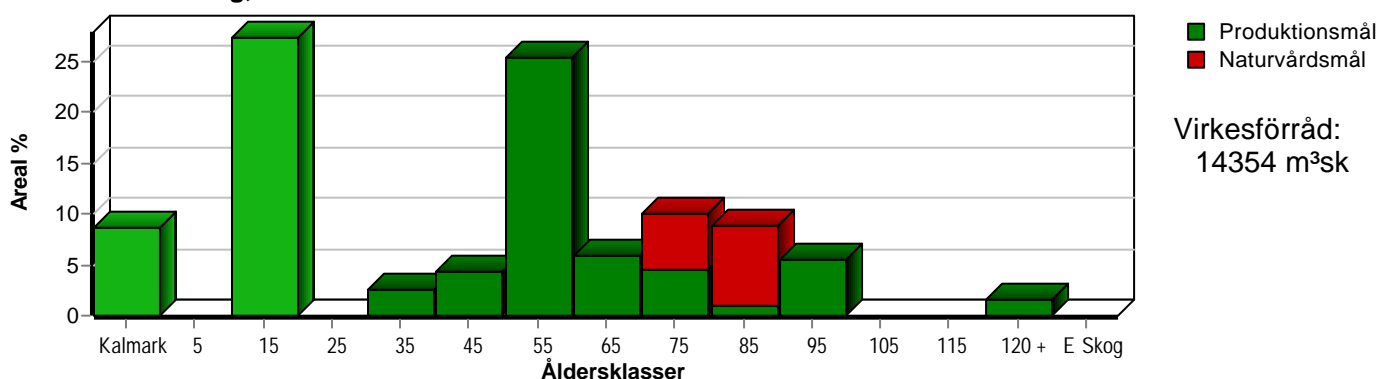
m³sk
487

m³sk per ha
6,6

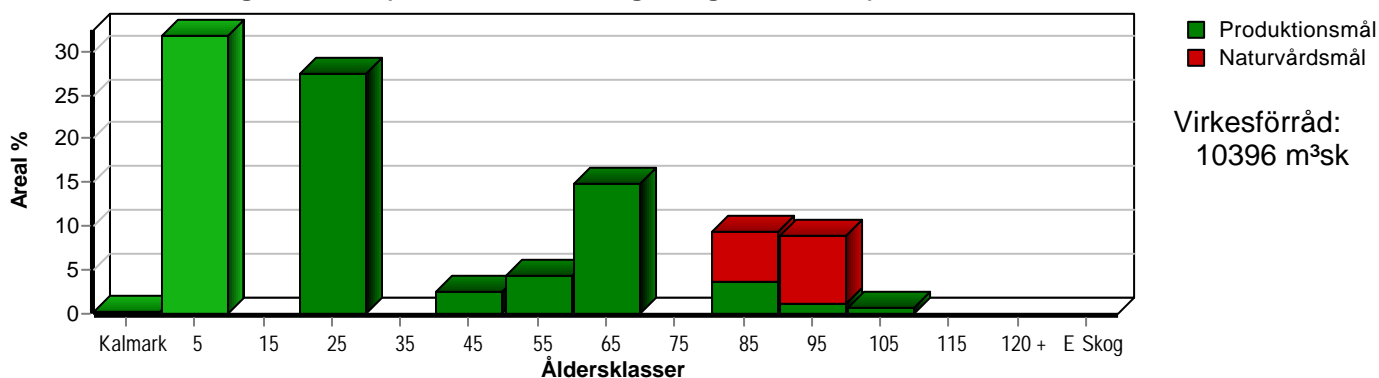
Skogens fördelning på åldersklasser

Åldersklass	Areal		Virkesförråd					
	ha	%	Totalt m ³ sk	m ³ sk /ha	Gran %	Tall %	Löv %	Ek %
Kalmark	6,4	9						
- 9 år								
10 - 19	20,3	27	335	17	100			
20 - 29								
30 - 39	1,9	3	564	297	5	95		
40 - 49	3,2	4	781	244	20	75	5	
50 - 59	18,8	25	6007	320	89	8	3	
60 - 69	4,4	6	1844	419	80	20		
70 - 79	7,5	10	1746	233	19	76	4	
80 - 89	6,6	9	1234	187	6	79	15	
90 - 99	4,1	6	1403	342	16	76	6	3
100 - 109								
110 - 119								
120 +	1,1	1	276	251	10	85	5	
Lågproduktkog(E)								
ÖF/Skikt	[6,4]		164	26	75	25		
Summa/Medel	74,3	100	14354	193	57	39	4	

Arefördelning, aktuell



Arefördelning, om 10 år (föresatt att föreslagna åtgärder utförs)



Aktuell andel kalmark och skog yngre än 20 år är 36 % (26,7 ha) och om 10 år (föresatt att föreslagna åtgärder utförs) 32 % (23,8 ha). Enligt skogsvårdslagen får andelen skog yngre än 20 år ej överstiga 50 ha på brukningsenheter mellan 50 och 100 hektar.

Skogens fördelning på huggningsklasser

Huggningsklass	Areal		Virkesförråd					
	ha	%	Totalt m ³ sk	m ³ sk /ha	Gran %	Tall %	Löv %	Ek %
Kalmark K1	6,4	9						
K2								
Röjningsskog R1								
R2	20,3	27	335	17	100			
Gallringsskog G1	16,7	22	4639	278	64	33	3	
G2								
Föryngrings-avverknings-skog S1	7,3	10	2423	332	71	27	2	
S2	12,3	17	4576	372	61	36	3	
S3	11,3	15	2217	196	8	79	11	2
Lågproducerande skog E1								
E2								
E3								
Överstånd/Skikt	[6,4]		164	26	75	25		
Summa/Medel	74,3	100	14354	193	57	39	4	

Kalmark

- K1 Obehandlad kalmark**
Mark där åtgärd(er) behövs för att erhålla tillfredsställande föryngring.
- K2 Behandlad kalmark**
Mark som fullständigt behandlats med återväxt-åtgärder men där föryngringen inte säkerställts.

Röjningsskog

- R1 Plantskog**
Säkerställd föryngring upp till 1,3 m medelhöjd.
- R2 Ungskog**
Skog som är över 1,3 m och som i utvecklings-hänseende motsvarar röjningsskog.

Gallringsskog

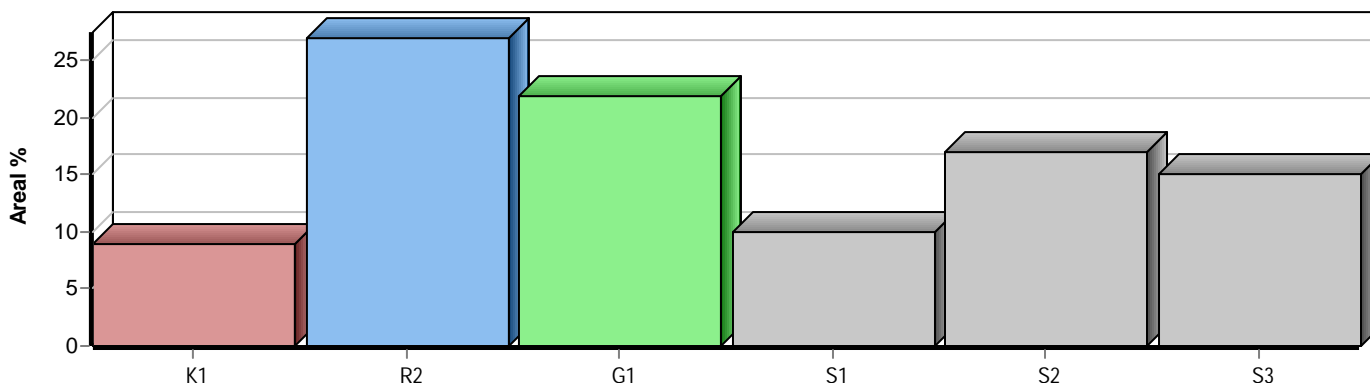
- G1 Normal gallringsskog**
Skog som är yngre än skyddsåldern (lägsta ålder för föryngringsavverkning).
- G2 Äldre gallringsskog**
Skog som uppnått skyddsåldern och där nästa lämpliga åtgärd normalt är gallring.

Föryngringsavverknings-skog

- S1 Skog som kan föryngringsavverkas**
Normalt föreslås ingen avverkningsåtgärd under planperioden.
- S2 Skog som är mogen att föryngringsavverkas**
Normalt infaller en avverkningsåtgärd under planperioden.
- S3 Skog i föryngringsbar ålder**
Föryngringsavverkning bör dock inte utföras.

Lågproducerande skog

- E1 Restskog**
Skog som lämnats efter avverkning eller som uppkommit på grund av skada.
- E2 Gles skog**
Gles skog eller skog av ett för marken olämpligt trädslag.
- E3 Skog av hagmarkskaraktär**
Gles skog av hagmarkskaraktär.

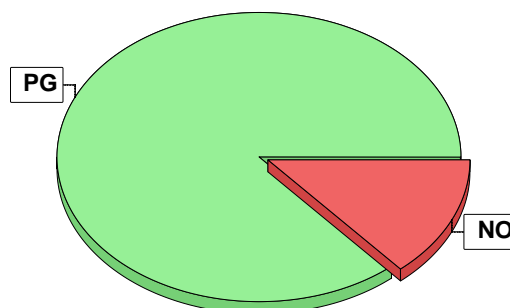


Skogens fördelning på målklasser

Målklass	Areal		Virkesförråd		Tillväxt		Antal avd
	ha	%	m ³ sk	%	m ³ sk	%	
PG	64,3	86,5	12435	86,6	3747	90,4	24
PF - produktion							0
PF - naturvård							0
NS							0
NO	10,0	13,5	1919	13,4	398	9,6	3
Summa	74,3	100,0	14354	100,0	4145	100,0	27

Impediment

	ha	%
Myr	9,2	10
Berg	0,0	<1



Målklasser

Målklasserna ger information om skogens brukning. Klasserna har följande innebörd:

PG Produktionsmål med miljöhänsyn

I avdelningar med låga naturvärden där produktionsmålet styr skötseln. Miljöhänsyn tas genom att hänsynsytor, trädgrupper, evighetsträd och buskar mm lämnas. Miljöhänsyn motsvarar högst ca 10 % av avdelningens produktiva skogsmarksareal.

PF Produktionsmål med förstärkt miljöhänsyn

I avdelningar med låga/vissa naturvärden förenas produktionsmålet med en förstärkt miljöhänsyn. Produktionsmålet styr huvudinriktningen av skötseln, medan naturvårdsmålet dominerar i vissa delar av avdelningen. Förhållandet mellan målen anges som procentsatser av avdelningens produktiva skogsmarksareal. Förstärkt miljöhänsyn innebär att mer än 10 % av avdelningens produktiva skogsmarksareal utgörs av naturhänsyn. Naturvårdsmålet kan i vissa fall överstiga 50 % av avdelningens produktiva skogsmarksareal.

NS Naturvårdsmål med skötsel

I avdelningar med höga naturvärden där återkommande skötsel är nödvändig för att bibehålla områdets naturvärden samt avdelningar med förutsättningar att återskapa dessa naturvärden. Naturvårdsmålet styr skötseln som endast utförs när det är motiverat av naturvårdsskäl.

NO Naturvårdsmål, orört

I avdelningar med höga naturvärden där fri utveckling är nödvändig för att bibehålla områdets naturvärden samt avdelningar med förutsättningar att återskapa dessa naturvärden. Naturvårdsmålet styr genom att området lämnas för fri utveckling. Ibland kan dock ett nyskapande av död ved vara nödvändig för att påskynda utvecklingen av höga naturvärden.

Avverkning och tillväxt

Avverkning

I redovisad avverkningsvolym ingår 5 års tillväxt för avverkningar med angelägenhetsgrad 2 och 3.

I begreppet löv ingår alla lövträdsarter.

Åldersklass	Gallring			Förnygringsavverkning				
	ha	Barr m ³ sk	Löv m ³ sk	Totalt m ³ sk	ha	Barr m ³ sk	Löv m ³ sk	Totalt m ³ sk
Kalmark								
- 9 år								
10 - 19	0,6	7		7				
20 - 29								
30 - 39	1,9	169		169				
40 - 49	3,2	307	16	323				
50 - 59	1,3	126		126	7,8	3172	80	3252
60 - 69					4,4	2005		2005
70 - 79	4,2	235	18	253	0,5	303		303
80 - 89								
90 - 99					3,6	1150	71	1221
100 - 109								
110 - 119								
120 +					1,1	223	12	235
Lågproduktkog(E) ÖF/Skikt					[6,4]	209		209
Grundförslag Högre alt. Lägre alt.	11,2	844	34	878	17,4	7062	163	7225

Total avverkning

8 103

Tillväxt

I sammanställningen redovisas tillväxt under perioden samt areal och virkesförråd efter 10 år.

Observera att såväl tillväxt som areal och virkesförråd om 10 år förutsätter att föreslagna åtgärder utförs

Åldersklass	Tillväxt			Areal och virkesförråd efter 10 år		
	Barr m ³ sk	Löv m ³ sk	Totalt m ³ sk	ha	m ³ sk	m ³ sk/ha
Kalmark						
- 9 år				0,2		
10 - 19	928		928	23,6		
20 - 29				20,3	1256	62
30 - 39	173		173			
40 - 49	244	13	257	1,9	568	299
50 - 59	1586	53	1639	3,2	715	223
60 - 69	302		302	11,0	4045	368
70 - 79	322	15	337			
80 - 89	236	40	276	7,0	1507	215
90 - 99	155	19	174	6,6	1510	229
100 - 109				0,5	197	394
110 - 119						
120 +	12	1	13			
Lågproduktkog(E) ÖF/Skikt	47		47		598	
Summa	4005	141	4146	74,3	10396	140

Åtgärdsöversikt

Samtliga avdelningar där åtgärder är föreslagna finns här uppräknade.

Angelägenhetsgrad: FF = Förfallen, 1 = Snarast, 2 = Inom 2-5 år, 3 = Inom 5-10 år, 4 = Inom 10 - 20 år

Åtgärd (F) = Följd (A) = Alternativ	Ang	Avdelning	Prod areal ha	Ålder år	Stånd- orts- index	Volym m³sk /ha	Uttag m³sk inkl tillv	Utförs år	Anteckning
Föryng avv	1	3	1,1	124	T24	251	235		
Underv röj f gallring	1	1	3,2	40	T24	244	0		
Plantering	1	18	1,2	0	T22	0	0		
Plantering	1	26	2,1	0	G32	0	0		
Plantering (F)	1	33	3,1	0	G30	0	0		
Markberedning	1	18	1,2	0	T22	0	0		
Markberedning	1	26	2,1	0	G32	0	0		
Markberedning	1	33	3,1	0	G30	0	0		
Gallring	1	7	1,3	50	G28	322	126	2025	
Gallring	1	9	1,9	37	T26	297	169	2025	
Gallring	1	2	4,2	77	T18	196	253	2026	
Föryng avv	2	14	0,5	78	G30	574	303		
Avverkning ÖF	2	18	1,2	102	T22	34	48		
Avverkning ÖF	2	26	2,1	68	G32	20	57		
Föryng avv	2	27	2,1	93	T24	314	651		
Avverkning ÖF	2	33	3,1	78	G30	26	104		
Föryng avv	2	35	4,4	60	G30	419	2005		
Gallring (F)	2	1	3,2	40	T24	244	323		
Plantering (F)	2	3	1,1	124	T24	251	0		
Plantering (F)	2	12	1,5	99	T24	389	0		
Plantering (F)	2	14	0,5	78	G30	574	0		
Återväxtkontroll (F)	2	18	1,2	0	T22	0	0		
Återväxtkontroll (F)	2	26	2,1	0	G32	0	0		

Åtgärdsöversikt

Samtliga avdelningar där åtgärder är föreslagna finns här uppräknade.

Angelägenhetsgrad: FF = Förfallen, 1 = Snarast, 2 = Inom 2-5 år, 3 = Inom 5-10 år, 4 = Inom 10 - 20 år

Åtgärd (F) = Följd (A) = Alternativ	Ang	Avdelning	Prod areal ha	Ålder år	Stånd- orts- index	Volym m ³ sk /ha	Uttag m ³ sk inkl tillv	Utförs år	Anteckning
Plantering (F)	2	27	2,1	93	T24	314	0		
Återväxtkontroll (F)	2	33	3,1	0	G30	0	0		
Plantering (F)	2	35	4,4	60	G30	419	0		
Markberedning (F)	2	3	1,1	124	T24	251	0		
Markberedning (F)	2	12	1,5	99	T24	389	0		
Markberedning (F)	2	14	0,5	78	G30	574	0		
Markberedning (F)	2	27	2,1	93	T24	314	0		
Markberedning (F)	2	35	4,4	60	G30	419	0		
Föryng avv	2	12	1,5	99	T24	389	569	2030	
Föryng avv	2	21	0,2	57	G32	515	118	2030	
Föryng avv	3	15	2,7	58	G30	343	1021		
Föryng avv	3	24	2,2	56	G30	357	866		
Föryng avv	3	28	2,1	57	G32	428	985		
Föryng avv	3	29	0,6	51	G30	395	261		
Gallring	3	32	0,6	18	G28	24	7		
Röjning (F)	3	18	1,2	0	T22	0	0		
Röjning (F)	3	26	2,1	0	G32	0	0		
Röjning (F)	3	33	3,1	0	G30	0	0		
Plantering (F)	3	15	2,7	58	G30	343	0		
Plantering (F)	3	24	2,2	56	G30	357	0		
Plantering (F)	3	28	2,1	57	G32	428	0		
Plantering (F)	3	29	0,6	51	G30	395	0		
Markberedning (F)	3	15	2,7	58	G30	343	0		

Åtgärdsöversikt

Samtliga avdelningar där åtgärder är föreslagna finns här uppräknade.

Angelägenhetsgrad: FF = Förfallen, 1 = Snarast, 2 = Inom 2-5 år, 3 = Inom 5-10 år, 4 = Inom 10 - 20 år

Åtgärd (F) = Följd (A) = Alternativ	Ang	Avdelning	Prod areal ha	Ålder år	Stånd- orts- index	Volym m ³ sk /ha	Uttag m ³ sk inkl tillv	Utförs år	Anteckning
Markberedning (F)	3	24	2,2	56	G30	357	0		
Markberedning (F)	3	28	2,1	57	G32	428	0		
Markberedning (F)	3	29	0,6	51	G30	395	0		
Inventering	3	22	4,0	12	G32	18	0		

Avdelningsbeskrivning

Skifte: 0

När: 1 = Snarast, 2 = Inom 2-5 år, 3 = Inom 5-10 år, i = grön kommentar, ii = generell kommentar, 4 = Inom 10 - 20 år, FF = Förfallen
iii = åtgärdskommentar, iv = speciella värden ¹

Avd nr	Areal ha (-avdrag) [skikt]	Ålder år	Hkl (Skikt)	SI	Virkesförråd		Mål klass	Trädslag		Med diam cm	Beskrivning	Åtgärd Alternativ	När	Uttag inkl tillväxt		Årlig tillväxt m ³ sk/ha	Not ¹
					ha	avd								%	m ³ sk		
1	3,2	40	G1	T24	244	781	PG	Tall 75 Gran 20 Löv 5	9	Frisk (2)	Underv röj f gallring Gallring (F)	1 2		35	323	8,0	
2	4,2	77	S3	T18	196	823	NO,s	Tall 86 Gran 7 Löv 7	22		Gallring	2026	30	253	3,7	i	
3	1,1	124	S2	T24	251	276	PG	Tall 85 Gran 10 Löv 5	28		Föryng avv Markberedning (F) Plantering (F)	1 2 2	85	235	1,1		
4	0,2										Vatten						
5	0,8										Myr						
6	9,5	12	R2	G28	17	162	PG	Gran 100	4,	Frisk (2)	Ingen åtgärd					4,4	
7	1,3	50	G1	G28	322	419	PG	Tall 5 Gran 95	22	Frisk (2)	Gallring	2025	30	126	9,3		
8	1,6										Myr						
9	1,9	37	G1	T26	297	564	PG	Tall 95 Gran 5	13	Frisk (2)	Gallring	2025	30	169	9,1		
10	2,5	87	S3	T20	221	553	NO,s	Tall 81 Löv 19	21	Blött						4,6	
11	2,8	75	S1	T20	227	636	PG	Tall 97 Löv 3	22		Ingen åtgärd					5,3	

Avdelningsbeskrivning

Skifte: 0

När: 1 = Snarast, 2 = Inom 2-5 år, 3 = Inom 5-10 år, i = grön kommentar, ii = generell kommentar, 4 = Inom 10 - 20 år, FF = Förfallen
iii = åtgärdskommentar, iv = speciella värden ¹

Avd nr	Areal ha (-avdrag) [skikt]	Ålder år	Hkl (Skikt)	SI	Virkesförråd		Mål klass	Trädslag		Med diam cm	Beskrivning	Åtgärd Alternativ	När	Uttag inkl tillväxt		Årlig tillväxt m ³ sk/ha	Not ¹
					ha	avd								%	m ³ sk		
12	1,5	99	S2	T24	389	584	PG	Tall 81 Gran 10 Löv 9	30	Frisk (2)	Föryng avv Markberedning (F) Plantering (F)	2030 2 2	90	569	3,9		
13	6,2	10	R2	G30	14	87	PG	Gran 100		Frisk (2)	Ingen åtgärd				4,3		
14	0,5	78	S2	G30	574	287	PG	Tall 3 Gran 97	34	Frisk (2)	Föryng avv Markberedning (F) Plantering (F)	2 2 2	95	303	7,2		
15	2,7	58	S2	G30	343	926	PG	Tall 3 Gran 93 Löv 4	20	Frisk (2)	Föryng avv Markberedning (F) Plantering (F)	3 3 3	95	1021	6,2		
16	3,3	87	S3	T20	165	545	NO,s	Tall 80 Gran 10 Löv 10	24						3,9	i	
17	9,8 (-0,1)L	51	G1	G28	272	2638	PG	Tall 11 Gran 85 Löv 4	19	Frisk (2)	Ingen åtgärd				10,2		
18	1,2	0	K1	T22	0	0	PG			Frisk (2)	Markberedning Plantering Återväxtkontroll (F) Röjning (F)	1 1 2 3					
18	[1,2]	102	ÖF	T22	34	41	PG	Tall 100	33	Frisk (2)	Avverkning ÖF	2	100	48	0,6		
19	3,7										Övrig landareal						
20	7,1										Vatten						

Avdelningsbeskrivning

Skifte: 0

När: 1 = Snarast, 2 = Inom 2-5 år, 3 = Inom 5-10 år, i = grön kommentar, ii = generell kommentar, 4 = Inom 10 - 20 år, FF = Förfallen
iii = åtgärdskommentar, iv = speciella värden ¹

Avd nr	Areal ha (-avdrag) [skikt]	Ålder år	Hkl (Skikt)	SI	Virkesförråd		Mål klass	Trädslag		Med diam cm	Beskrivning	Åtgärd Alternativ	När	Uttag inkl tillväxt		Årlig tillväxt m ³ sk/ha	Not ¹
					ha	avd		%	m ³ sk								
21	0,2	57	S1	G32	515	103	PG	Gran	100	29	Frisk (2)	Föryng avv	2030	100	118	7,5	
22	4,1 (-0,1)L	12	R2	G32	18	72	PG	Gran	100		Frisk (2)	Inventering	3			5,4	
23	0,5	98	S3	E22	319	160	PG	Tall Gran Löv Ek	40 30 5 25	30	Frisk (2)					7,5	
24	2,3 (-0,1)L	56	S1	G30	357	785	PG	Tall Gran Löv	5 92 3	23	Frisk (2)	Föryng avv Markberedning (F) Plantering (F)	3 3 3	95	866	6,5	
25	0,2										Övrig landareal						
26	2,1	0	K1	G32	0	0	PG				Frisk (2)	Markberedning Plantering Återväxtkontroll (F) Röjning (F)	1 1 2 3				
26	[2,1]	68	ÖF	G32	20	42	PG	Gran	100	37	Frisk (2)	Avverkning ÖF	2	100	57	0,7	
27	2,2 (-0,1)L	93	S2	T24	314	659	PG	Tall Gran Löv	80 17 3	32		Föryng avv Markberedning (F) Plantering (F)	2 2 2	90	651	3,7	
28	2,2 (-0,1)L	57	S1	G32	428	899	PG	Gran	100	19	Frisk (2)	Föryng avv Markberedning (F) Plantering (F)	3 3 3	95	985	7,5	

Avdelningsbeskrivning

Skifte: 0

När: 1 = Snarast, 2 = Inom 2-5 år, 3 = Inom 5-10 år, i = grön kommentar, ii = generell kommentar, 4 = Inom 10 - 20 år, FF = Förfallen
iii = åtgärdskommentar, iv = speciella värden ¹

Avd nr	Areal ha (-avdrag) [skikt]	Ålder år	Hkl (Skikt)	SI	Virkesförråd		Mål klass	Trädslag	Med diam cm	Beskrivning	Åtgärd Alternativ	N ä r	Uttag inkl tillväxt		Årlig tillväxt m ³ sk/ha	Not ¹
					ha	avd							%	m ³ sk		
29	0,6	51	G1	G30	395	237	PG	Tall 35 Gran 60 Löv 5	16		Föryng avv Markberedning (F) Plantering (F)	3 3 3	95	261	7,2	
30	5,3										Myr					
31	0,2										Vatten					
32	0,6	18	R2	G28	24	14	PG	Gran 100	2,	Frisk (2)	Gallring	3	25	7	4,3	
33	3,1	0	K1	G30	0	0	PG			Frisk (2)	Markberedning Plantering (F) Återväxtkontroll (F) Röjning (F)	1 1 2 3				
33	[3,1]	78	ÖF	G30	26	81	PG	Gran 100	37	Frisk (2)	Avverkning ÖF	2	100	104	0,8	
34	0,8	82	S3	T18	172	138	PG	Tall 70 Gran 15 Löv 15	21						4,0	
35	4,4	60	S2	G30	419	1844	PG	Tall 20 Gran 80	27	Frisk (2)	Föryng avv Markberedning (F) Plantering (F)	2 2 2	95	2005	6,9	
36	1,5										Myr					