

# Skogsbruksplan

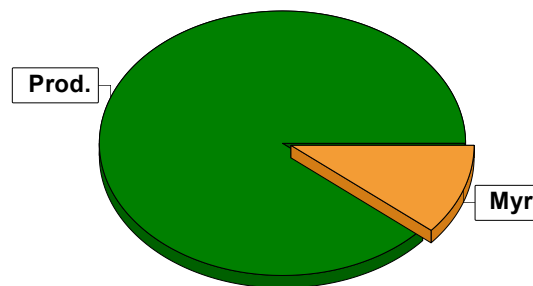
<b>Planens namn</b>	Gagsmark 13:5
<b>Planen avser tiden</b>	fr o m 2024-10-23 och tio år framåt
<b>Fältarbetet utfört under</b>	20241023
<b>Planen upprättad av</b>	Roger Larsson
<b>Referenskoordinat (WGS84)</b>	Lat: 65° 9' 11.31" N Long: 21° 12' 38.20" E



# Sammanställning över fastigheten

## Arealer

	hektar	%
Produktiv skogsmark	60,8	88
Myr/kärr/mosse	7,7	11
Berg/Hällmark	0,0	<1
Inäga/åker	0,0	<1
Väg och kraftledning (linjeavdrag)	0,7	1
Annat	0,0	<1
<b>Summa landareal</b>	<b>69,2</b>	
Vatten	0,5	



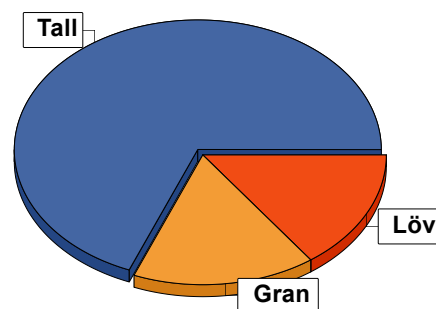
## Virkesförråd

	m³sk	%	ha
<b>Totalt</b>	<b>3519</b>	<b>69</b>	<b>45,1</b>
Tall	832	16	8,0
Gran	762	15	7,7

m³sk  
5113

### Medeltal

m³sk per hektar  
84



## Bonitet

Fastighetens medelbonitet är beräknad till

m³sk per ha  
3,8

## Tillväxt

Tillväxt för perioden 2024-10-23 + 10 år beräknad med hänsyn till föreslagna åtgärder

m³sk per år  
237

## Avverkningsförslag

	m³sk
Föryngringsavverkning	0
Gallring	286
<b>Totalt under perioden</b>	<b>286</b>

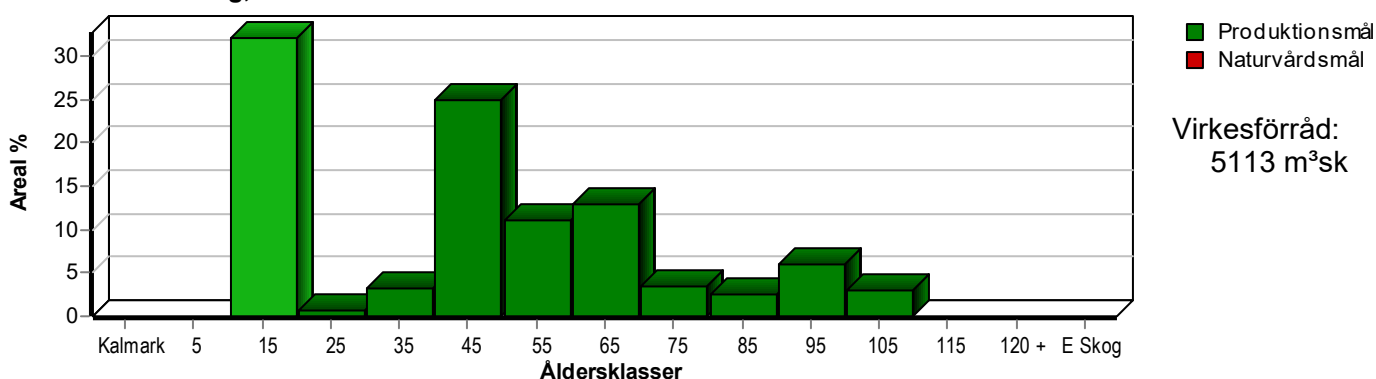
Förväntad tillväxt första växtsäsongen

m³sk  
225  
m³sk per ha  
3,7

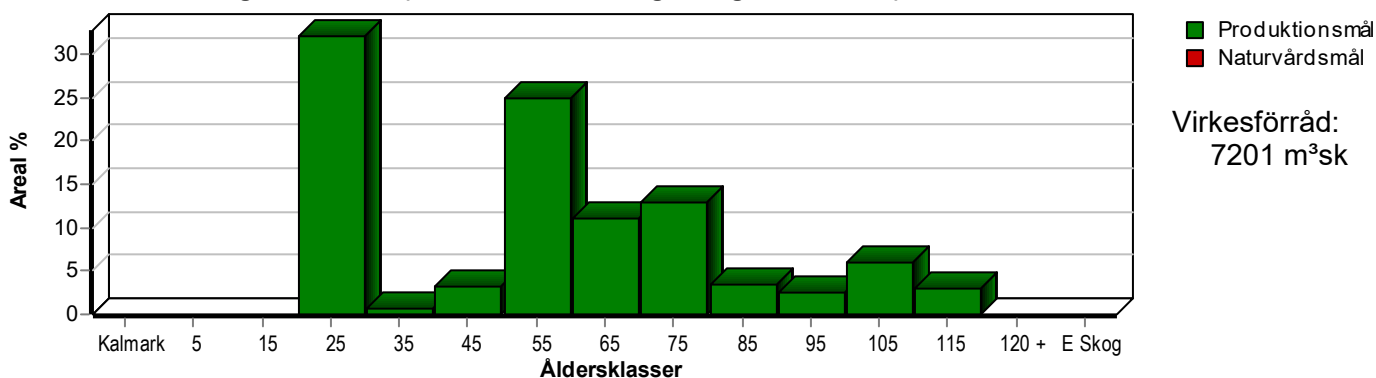
# Skogens fördelning på åldersklasser

Åldersklass	Areal		Virkesförråd				
	ha	%	Totalt m <sup>3</sup> sk	m <sup>3</sup> sk /ha	Tall %	Gran %	Löv %
<b>Kalmark</b>							
- 9 år							
10 - 19	19,5	32	380	19	78	10	12
20 - 29	0,4	1	4	10	100		
30 - 39	2,0	3	70	35	85	15	
40 - 49	15,1	25	1757	116	59	15	26
50 - 59	6,7	11	756	113	91	5	4
60 - 69	7,9	13	840	106	48	39	13
70 - 79	2,1	3	190	90	100		
80 - 89	1,6	3	272	170	70	5	25
90 - 99	3,7	6	592	160	90	10	
100 - 109	1,8	3	252	140	45	35	20
110 - 119							
120 +							
Lågproduktkog(E) ÖF/Skikt							
<b>Summa/Medel</b>	<b>60,8</b>	<b>100</b>	<b>5113</b>	<b>84</b>	<b>69</b>	<b>16</b>	<b>15</b>

Arefördelning, aktuell



Arefördelning, om 10 år (förutsatt att föreslagna åtgärder utförs)



Aktuell andel kalmark och skog yngre än 20 år är 32 % (19,5 ha) och om 10 år (förutsatt att föreslagna åtgärder utförs) 0 % (0,0 ha).

# Skogens fördelning på huggningsklasser

Huggningsklass	Areal		Virkesförråd				
	ha	%	Totalt m <sup>3</sup> sk	m <sup>3</sup> sk /ha	Tall %	Gran %	Löv %
<b>Kalmark</b> K1							
K2							
<b>Röjningsskog</b> R1	1,5	2	8	5	90		10
R2	18,4	30	376	20	78	10	12
<b>Gallringsskog</b> G1	35,4	58	3885	110	66	17	17
G2							
<b>Föryngrings- avverknings- skog</b> S1	5,5	9	844	153	77	17	6
S2							
S3							
<b>Lågproducer- ande skog</b> E1							
E2							
E3							
<b>Överstånd/Skikt</b>							
<b>Summa/Medel</b>	60,8	100	5113	84	69	16	15

## Kalmark

- K1 Obehandlad kalmark**  
Mark där åtgärd(er) behövs för att erhålla tillfredsställande föryngring.
- K2 Behandlad kalmark**  
Mark som fullständigt behandlats med återväxt-åtgärder men där föryngringen inte säkerställts.

## Röjningsskog

- R1 Plantskog**  
Säkerställd föryngring upp till 1,3 m medelhöjd.
- R2 Ungskog**  
Skog som är över 1,3 m och som i utvecklings-hänseende motsvarar röjningsskog.

## Gallringsskog

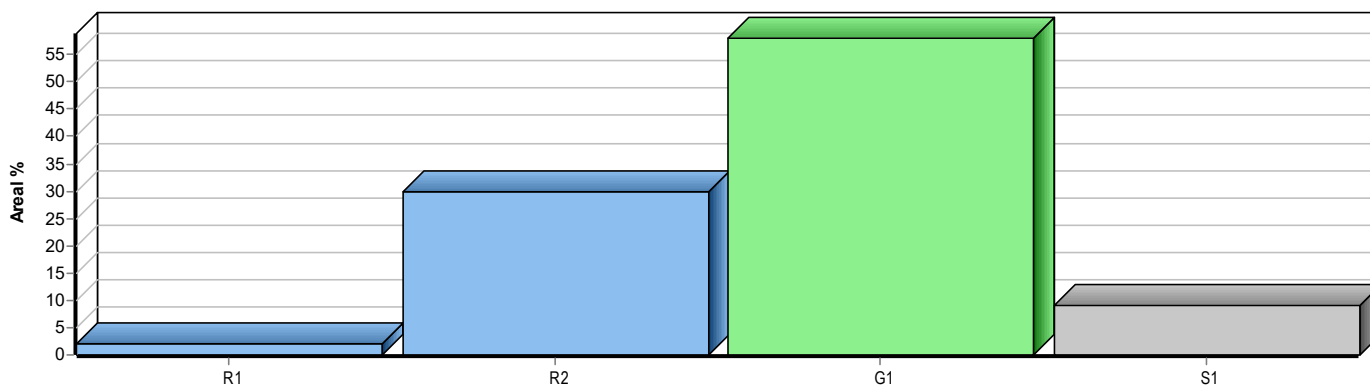
- G1 Normal gallringsskog**  
Skog som är yngre än skyddsåldern (lägsta ålder för föryngringsavverkning).
- G2 Äldre gallringsskog**  
Skog som uppnått skyddsåldern och där nästa lämpliga åtgärd normalt är gallring.

## Föryngringsavverkningsskog

- S1 Skog som kan föryngringsavverkas**  
Normalt föreslås ingen avverkningsåtgärd under planperioden.
- S2 Skog som är mogen att föryngringsavverkas**  
Normalt infaller en avverkningsåtgärd under planperioden.
- S3 Skog i föryngringsbar ålder**  
Föryngringsavverkning bör dock inte utföras.

## Lågproducerande skog

- E1 Restskog**  
Skog som lämnats efter avverkning eller som uppkommit på grund av skada.
- E2 Gles skog**  
Gles skog eller skog av ett för marken olämpligt träslag.
- E3 Skog av hagmarkskaraktär**  
Gles skog av hagmarkskaraktär.

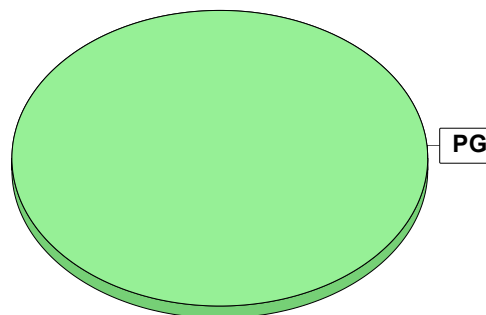


# Skogens fördelning på målklasser

Målklass	Areal		Virkesförråd		Tillväxt		Antal avd
	ha	%	m³sk	%	m³sk	%	
PG	60,8	100,0	5113	100,0	2372	100,0	23
PF - produktion							0
PF - naturvård							0
NS							0
NO							0
Summa	60,8	100,0	5113	100,0	2372	100,0	23

## Impediment

	ha	%
Myr	7,7	11
Berg	0,0	<1



## Målklasser

Målklasserna ger information om skogens brukning. Klasserna har följande innebörd:

PG Produktionsmål med miljöhänsyn

I avdelningar med låga naturvärden där produktionsmålet styr skötseln. Miljöhänsyn tas genom att hänsynsytor, trädgrupper, evighetsträd och buskar mm lämnas. Miljöhänsyn motsvarar högst ca 10 % av avdelningens produktiva skogsmarksareal.

PF Produktionsmål med förstärkt miljöhänsyn

I avdelningar med låga/vissa naturvärden förenas produktionsmålet med en förstärkt miljöhänsyn. Produktionsmålet styr huvudinriktningen av skötseln, medan naturvårdsmålet dominerar i vissa delar av avdelningen. Förhållandet mellan målen anges som procentsatser av avdelningens produktiva skogsmarksareal. Förstärkt miljöhänsyn innebär att mer än 10 % av avdelningens produktiva skogsmarksareal utgörs av naturhänsyn. Naturvårdsmålet kan i vissa fall överstiga 50 % av avdelningens produktiva skogsmarksareal.

NS Naturvårdsmål med skötsel

I avdelningar med höga naturvärden där återkommande skötsel är nödvändig för att bibehålla områdets naturvärden samt avdelningar med förutsättningar att återskapa dessa naturvärden. Naturvårdsmålet styr skötseln som endast utförs när det är motiverat av naturvårdsskäl.

NO Naturvårdsmål, orört

I avdelningar med höga naturvärden där fri utveckling är nödvändig för att bibehålla områdets naturvärden samt avdelningar med förutsättningar att återskapa dessa naturvärden. Naturvårdsmålet styr genom att området lämnas för fri utveckling. Ibland kan dock ett nyskapande av död ved vara nödvändig för att påskynda utvecklingen av höga naturvärden.

# Sammanställning lövdominerade bestånd

För certifiering ska, under merparten av omloppstiden, minst 5 % av arealen för den friska och fuktiga marken domineras av löv.

## Fördelning fuktklasser för skogsmark

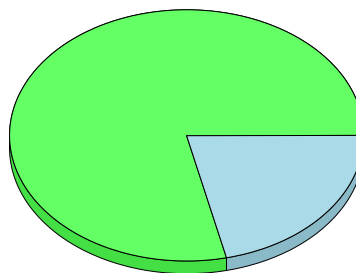
Frisk, 78,6 %, 47,8 ha Fuktig, 21,4 %, 13,0 ha

Av sammanställningens produktiva skogsmarksareal om 60,8 ha är 100,0 % (60,8 ha) frisk eller fuktig.

Sammanställningen avser frisk eller fuktig skogsmark som är lövdominerad (minst 50 % löv i trädslagsandelar).

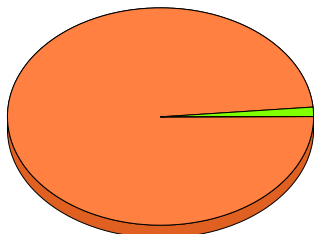
Aktuella - lövdominerade bestånd enligt planens trädslag (i röjningsskog räknas endast det löv som överensstämmer med ståndortsindex).

Framtida -bestånd av planläggaren markerade som lämpliga för lövdominans under omloppstiden.



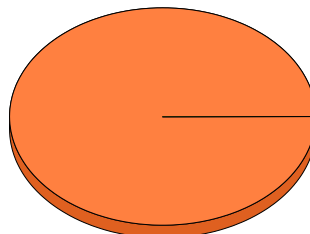
## Lövdominerade bestånd - aktuella

Lövdominerat: NS och NO, 0,0 %, 0,0 ha  
Lövdominerat: Övriga, 1,3 %, 0,8 ha  
Ej lövdominerat, 98,7 %, 60,0 ha



## Lövdominerade bestånd - framtida

Lövdominerat: NS och NO, 0,0 %, 0,0 ha  
Lövdominerat: Övriga, 0,0 %, 0,0 ha  
Ej lövdominerat, 100,0 %, 60,8 ha



### Lövdominerade bestånd - aktuella

Areal % av areal frisk eller fuktig

NS + NO

0,0 ha

0,0 %

Övriga

0,8 ha

1,3 %

Summa

0,8 ha

1,3 %

### Lövdominerade bestånd - framtida

Areal % av areal frisk eller fuktig

0,0 ha

0,0 %

0,0 ha

0,0 %

0,0 ha

0,0 %

### Lövdominerade bestånd - aktuella

Avdelning	Areal	Målklass	Ålder	TGLBÄ	Andel av areal frisk eller fuktig
1/21	0,8 ha	PG	50	30700	1,3 %

### Lövdominerade bestånd - framtida

Avdelning	Areal	Målklass	Ålder	TGLBÄ	Andel av areal frisk eller fuktig
-----------	-------	----------	-------	-------	-----------------------------------

# Kolbalans

## Produktiv skogsmark

Areal på vilken kolförrådet beräknas **ha** **60,8**

## Kolbindning

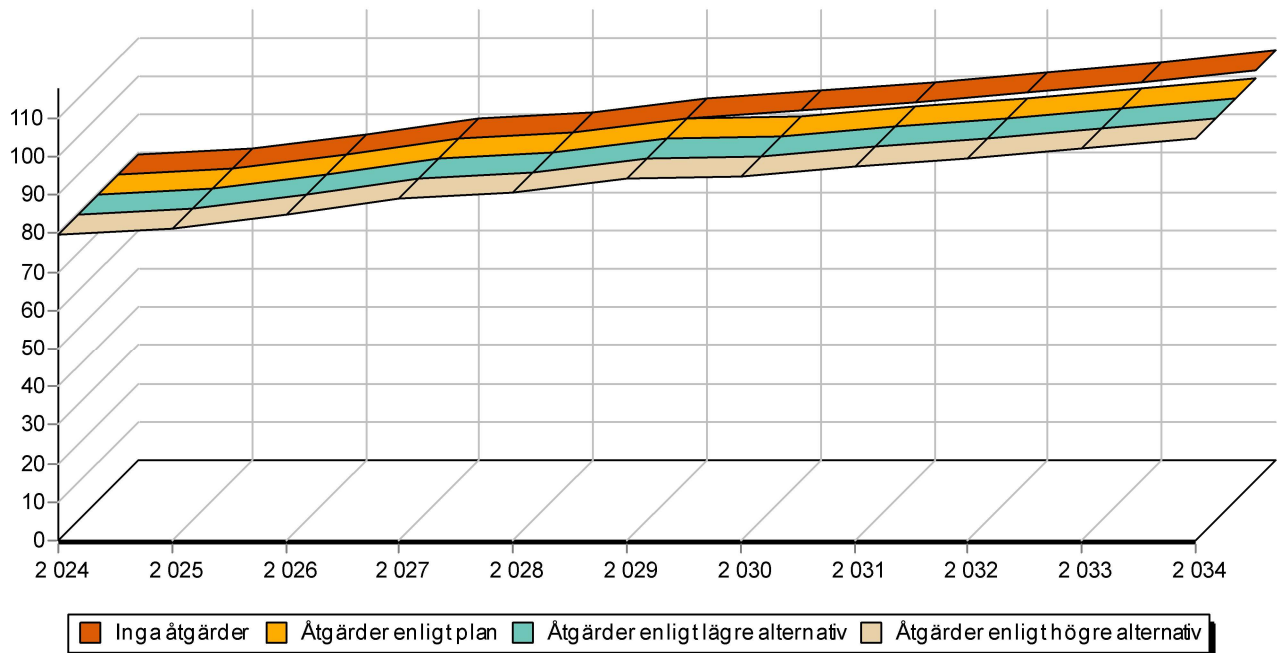
Inbunden mängd kol för perioden 2024-10-23 + 10 år beräknad med hänsyn till föreslagna åtgärder **ton/ha/år** **2,55**

**Totalt kolförråd** **ton**  
**Kol** **4 828**  
**Koldioxid CO<sub>2</sub>e** **17 689**

Kolförråd, ton/ha	2024	2034
Barr/löv	0,8	1,3
Grenar	5,3	9,7
Stamved	20,5	33,7
Stubbar och rötter	10,4	17,4
Förna och markbundet kol	42,4	42,8
	79,4	104,9

Scenarion, ton kol/ha	Enlig plan	Lägre alternativ	Högre alternativ
Föryngringsavverkning	0,0	0,0	0,0
Avverkning ÖF	0,0	0,0	0,0
Gallring	-1,7	-1,7	-1,7
Röjning	0,0	0,0	0,0
	-1,7	-1,7	-1,7

## Totalt kolförråd, ton/ha



# Avverkning och tillväxt

## Avverkning

I redovisad avverkningsvolym ingår 5 års tillväxt för avverkningar med angelägenhetsgrad 2 och 3.

I begreppet löv ingår alla lövträdsarter.

Åldersklass	Gallring			Förnygringsavverkning				
	ha	Barr m³sk	Löv m³sk	Totalt m³sk	ha	Barr m³sk	Löv m³sk	Totalt m³sk
<b>Kalmark</b>								
- 9 år								
10 - 19								
20 - 29								
30 - 39								
40 - 49	1,0	29		29				
50 - 59	5,9	257		257				
60 - 69								
70 - 79								
80 - 89								
90 - 99								
100 - 109								
110 - 119								
120 +								
Lågprodskog(E) ÖF/Skikt								
Grundförslag Högre alt. Lägre alt.	6,9	286		286				

Total avverkning

286

## Tillväxt

I sammanställningen redovisas tillväxt under perioden samt areal och virkesförråd efter 10 år.

Observera att såväl tillväxt som areal och virkesförråd om 10 år förutsätter att föreslagna åtgärder utförs

Åldersklass	Tillväxt			Areal och virkesförråd efter 10 år		
	Barr m³sk	Löv m³sk	Totalt m³sk	ha	m³sk	m³sk/ha
<b>Kalmark</b>						
- 9 år						
10 - 19	514	72	586			
20 - 29	8		8	19,5	966	50
30 - 39	62		62	0,4	12	30
40 - 49	597	184	781	2,0	132	66
50 - 59	277	15	292	15,1	2509	166
60 - 69	281	41	322	6,7	791	118
70 - 79	59		59	7,9	1163	147
80 - 89	48	16	64	2,1	249	119
90 - 99	142		142	1,6	335	209
100 - 109	46	12	58	3,7	734	198
110 - 119				1,8	310	172
120 +						
Lågprodskog(E) ÖF/Skikt						
Summa	2034	340	2374	60,8	7201	118



# Skogsvårdsåtgärder

Blanketten innehåller ett sammandrag av avdelningsvis föreslagna åtgärder.  
Sammanställningen förutsätter att samtliga åtgärder enligt grundförslaget utförs.

Åtgärd (F) = Följd (A) = Alternativ	Angelägenhetsgrad					Summa ha
	Förfallna ha	Snarast ha	2 - 5 år ha	5 - 10 år ha	10 - 20 år ha	
Röjning		1,6	5,5			7,1
Summa ha		1,6	5,5			7,1

# Åtgärdsöversikt

Samtliga avdelningar där åtgärder är föreslagna finns här uppräknade.

Angelägenhetsgrad: FF = Förfallen, 1 = Snarast, 2 = Inom 2-5 år, 3 = Inom 5-10 år, 4 = Inom 10 - 20 år

Åtgärd (F) = Följd (A) = Alternativ	Ang	Avdelning	Prod areal ha	Ålder år	Stånd- orts- index	Volym m <sup>3</sup> sk /ha	Uttag m <sup>3</sup> sk inkl tillv	Utförs år	Anteckning
Röjning	1	12	0,6	15	T20	40	0		
Röjning	1	22	1,0	15	T20	35	0		
Underv röj f gallring	2	21	0,8	50	T17	60	0		
Röjning	2	10	1,5	15	T20	25	0		
Röjning	2	17	4,0	15	T20	25	0		
Gallring	3	8	5,9	50	T20	120	257		
Gallring	3	13	1,0	40	T21	90	29		

# Avdelningsbeskrivning

## Skifte: 1

När: 1 = Snarast, 2 = Inom 2-5 år, 3 = Inom 5-10 år, 4 = Inom 10 - 20 år, FF = Förfallen

<sup>2</sup> PG - Produktionsmål med miljöhänsyn

<sup>1</sup> i = grön kommentar, ii = generell kommentar, iii = åtgärdskommentar, iv = speciella värden

Avd nr	Areal ha (-Avdrag) [Skikt]	Å g o	Alder år	Hkl Skikt	SI	Virkesförråd m <sup>3</sup> sk		Mål klass	Trädslag	Med diam cm	Med höjd m	Beskrivning	Åtgärd Alternativ	N ä r	Uttag inkl tillväxt		Årlig tillväxt m <sup>3</sup> sk per ha	Not <sup>1</sup>
						ha	avd								%	m <sup>3</sup> sk		
1	4,9	1	40	G1	T18	70	343	PG <sup>2</sup>	Tall Löv 5	15	11	Olikåldrigt Frisk (2)	Ingen åtgärd				4,1	
Priotal Total gödslingsseffekt (under ca 10 år) av en giva om 150 Kg N/ha: 21 m <sup>3</sup> sk/ha Anmärkningar:																		
2	2,1	1	10	R2	T16	10	21	PG <sup>2</sup>	Tall Gran 10 Löv 20		2	Fuktig (3)	Ingen åtgärd				2,2	
Anmärkningar:																		
3	0,5	1	70	G1	T14	60	30	PG <sup>2</sup>	Tall	17	11	Fuktig (3)	Ingen åtgärd				2,1	
Anmärkningar:																		
4	4,5	1	12	R2	T17	15	68	PG <sup>2</sup>	Tall Gran 10 Löv 10		2	Ojämnt Frisk (2)	Ingen åtgärd				2,2	
Anmärkningar:																		
5	1,6	1	75	G1	T16	100	160	PG <sup>2</sup>	Tall	17	14	Frisk (2)	Ingen åtgärd				3,0	
Priotal Total gödslingsseffekt (under ca 10 år) av en giva om 150 Kg N/ha: 20 m <sup>3</sup> sk/ha Anmärkningar:																		
6	1,5	1	10	R1	T15	5	8	PG <sup>2</sup>	Tall Löv 10		1	Fuktig (3)	Ingen åtgärd				2,0	
Anmärkningar:																		

# Avdelningsbeskrivning

## Skifte: 1

När: 1 = Snarast, 2 = Inom 2-5 år, 3 = Inom 5-10 år, 4 = Inom 10 - 20 år, FF = Förfallen

<sup>2</sup> PG - Produktionsmål med miljöhänsyn

<sup>1</sup> i = grön kommentar, ii = generell kommentar, iii = åtgärdskommentar, iv = speciella värden

Avd nr	Areal ha (-Avdrag) [Skikt]	Ägo	Alder år	Hkl Skikt	SI	Virkesförråd m <sup>3</sup> sk		Mål klass	Trädslag	Med diam cm	Med höjd m	Beskrivning	Åtgärd Alternativ	När	Uttag inkl tillväxt		Årlig tillväxt m <sup>3</sup> sk per ha	Not <sup>1</sup>	
						ha	avd								%	m <sup>3</sup> sk			
7	2,4	1	60	G1	T16	75	180	PG <sup>2</sup>	Tall Löv	5	17	12	Olikåldrigt Frisk (2)	Ingen åtgärd			2,9		
Priotal Total gödslingsseffekt (under ca 10 år) av en giva om 150 Kg N/ha: 20 m <sup>3</sup> sk/ha Anteckningar:																			
8	5,9	1	50	G1	T20	120	708	PG <sup>2</sup>	Tall Gran	5	17	14	Frisk (2)	Gallring	3	30	257	4,6	
Priotal Total gödslingsseffekt (under ca 10 år) av en giva om 150 Kg N/ha: 21 m <sup>3</sup> sk/ha Anteckningar:																			
9	1,7	1	40	G1	T20	95	162	PG <sup>2</sup>	Tall Gran Löv	10 20	16	13	Olikåldrigt Frisk (2)	Ingen åtgärd				5,0	
Priotal Total gödslingsseffekt (under ca 10 år) av en giva om 150 Kg N/ha: 21 m <sup>3</sup> sk/ha Anteckningar:																			
10	1,5	1	15	R2	T20	25	38	PG <sup>2</sup>	Tall Gran Löv	10 10		4	Frisk (2)	Röjning	2			4,0	
Anteckningar:																			
11	3,7	1	90	S1	T18	160	592	PG <sup>2</sup>	Tall Gran	10	19	17	Frisk (2)	Ingen åtgärd				3,8	
Priotal Visar-%: 4,2 Total gödslingsseffekt (under ca 10 år) av en giva om 150 Kg N/ha: 21 m <sup>3</sup> sk/ha Anteckningar:																			
12	0,6	1	15	R2	T20	40	24	PG <sup>2</sup>	Tall Gran	10		6	Frisk (2)	Röjning	1			5,2	
Anteckningar:																			

# Avdelningsbeskrivning

## Skifte: 1

När: 1 = Snarast, 2 = Inom 2-5 år, 3 = Inom 5-10 år, 4 = Inom 10 - 20 år, FF = Förfallen

<sup>2</sup> PG - Produktionsmål med miljöhänsyn

<sup>1</sup> i = grön kommentar, ii = generell kommentar, iii = åtgärdskommentar, iv = speciella värden

Avd nr	Areal ha (-Avdrag) [Skikt]	Ägo	Alder år	Hkl Skikt	SI	Virkesförråd m <sup>3</sup> sk		Mål klass	Trädslag	Med diam cm	Med höjd m	Beskrivning	Åtgärd Alternativ	När	Uttag inkl tillväxt		Årlig tillväxt m <sup>3</sup> sk per ha	Not <sup>1</sup>
						ha	avd								%	m <sup>3</sup> sk		
13	1,0	1	40	G1	T21	90	90	PG <sup>2</sup>	Tall Gran 10	16	15	Fuktig (3)	Gallring	3	25	29	4,7	
Priotal Total gödslingsseffekt (under ca 10 år) av en giva om 150 Kg N/ha: 21 m <sup>3</sup> sk/ha Anteckningar:																		
14	2,0	1	30	G1	T17	35	70	PG <sup>2</sup>	Tall Gran 15	11	8	Frisk (2)	Ingen åtgärd				3,1	
Priotal Total gödslingsseffekt (under ca 10 år) av en giva om 150 Kg N/ha: 20 m <sup>3</sup> sk/ha Anteckningar:																		
15	1,6	1	80	G1	T17	170	272	PG <sup>2</sup>	Tall Gran 5 Löv 25	18	16	Fuktig (3)	Ingen åtgärd				4,0	
Priotal Total gödslingsseffekt (under ca 10 år) av en giva om 150 Kg N/ha: 21 m <sup>3</sup> sk/ha Anteckningar:																		
16	4,5 (-0,2)	1 L	10	R2	T18	20	86	PG <sup>2</sup>	Tall Gran 10		4	Röjd Frisk (2)	Ingen åtgärd				2,9	
Anteckningar:																		
17	4,0	1	15	R2	T20	25	100	PG <sup>2</sup>	Tall Gran 10 Löv 20		5	Frisk (2)	Röjning	2			3,8	
Anteckningar:																		
18	0,4	1	20	R2	T18	10	4	PG <sup>2</sup>	Tall		2	Glest Ojämnt Frisk (2)	Ingen åtgärd				1,9	
Anteckningar:																		

# Avdelningsbeskrivning

## Skifte: 1

När: 1 = Snarast, 2 = Inom 2-5 år, 3 = Inom 5-10 år, 4 = Inom 10 - 20 år, FF = Förfallen

<sup>2</sup> PG - Produktionsmål med miljöhänsyn

<sup>1</sup> i = grön kommentar, ii = generell kommentar, iii = åtgärdskommentar, iv = speciella värden

Avd nr	Areal ha (-Avdrag) [Skikt]	Ägo	Alder år	Hkl Skikt	SI	Virkesförråd m <sup>3</sup> sk		Mål klass	Trädslag	Med diam cm	Med höjd m	Beskrivning	Åtgärd Alternativ	När	Uttag inkl tillväxt		Årlig tillväxt m <sup>3</sup> sk per ha	Not <sup>1</sup>
						ha	avd								%	m <sup>3</sup> sk		
19	7,5	1	45	G1	T21	155	1163	PG <sup>2</sup>	Tall Gran 20 Löv 35	17	16	Gallrad Västra delen ogallrad Frisk (2)	Ingen åtgärd				6,0	
Priotal Total gödslingsseffekt (under ca 10 år) av en giva om 150 Kg N/ha: 22 m <sup>3</sup> sk/ha Anteckningar:																		
20	5,5	1	60	G1	G20	120	660	PG <sup>2</sup>	Tall Gran 50 Löv 15	17	16	Gallrad Fuktig (3)	Ingen åtgärd				4,6	
Priotal Total gödslingsseffekt (under ca 10 år) av en giva om 150 Kg N/ha: 21 m <sup>3</sup> sk/ha Anteckningar:																		
21	0,8	1	50	G1	T17	60	48	PG <sup>2</sup>	Tall Löv 70	13	12	Fuktig (3)	Underv røj f gallring	2			2,6	
Priotal Total gödslingsseffekt (under ca 10 år) av en giva om 150 Kg N/ha: 16 m <sup>3</sup> sk/ha Anteckningar:																		
22	1,4 (-0,4)	1 L	15	R2	T20	35	35	PG <sup>2</sup>	Tall Gran 10 Löv 30		6	Frisk (2)	Røjning	1			4,3	
Anteckningar:																		
23	1,9 (-0,1)	1 L	100	S1	T18	140	252	PG <sup>2</sup>	Tall Gran 35 Löv 20	21	18	Gallrad Frisk (2)	Ingen åtgärd				3,2	
Priotal Visar-%: 2,6 Total gödslingsseffekt (under ca 10 år) av en giva om 150 Kg N/ha: 20 m <sup>3</sup> sk/ha Anteckningar:																		

# Avdelningsbeskrivning

## Skifte: 1

När: 1 = Snarast, 2 = Inom 2-5 år, 3 = Inom 5-10 år, 4 = Inom 10 - 20 år, FF = Förfallen

<sup>2</sup> PG - Produktionsmål med miljöhänsyn

<sup>1</sup> i = grön kommentar, ii = generell kommentar, iii = åtgärdscommentar, iv = speciella värden

Avd nr	Areal ha (-Avdrag) [Skikt]	Å g o	Ålder år	Hkl Skikt	SI	Virkesförråd m <sup>3</sup> sk		Mål klass	Trädslag	Med diam cm	Med höjd m	Beskrivning	Åtgärd Alternativ	N ä r	Uttag inkl tillväxt		Årlig tillväxt m <sup>3</sup> sk per ha	Not <sup>1</sup>
						ha	avd								%	m <sup>3</sup> sk		
95	7,7	2										Myr						
Anteckningar:																		
96	0,5	6										Vatten						
Anteckningar:																		




# SKOGSKARTA

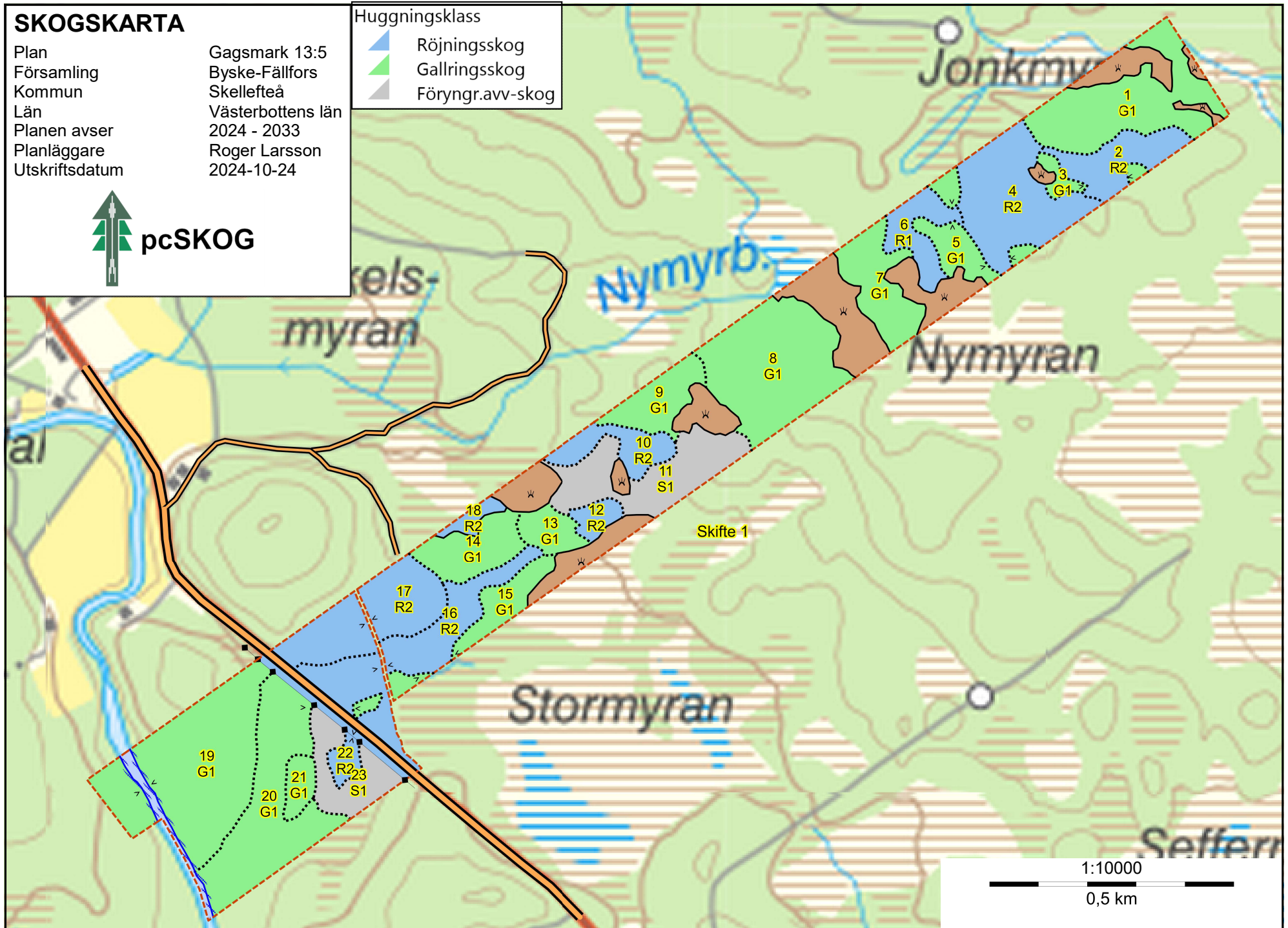
Plan  
Församling  
Kommun  
Län  
Planen avser  
Planläggare  
Utskriftsdatum

Gagsmark 13:5  
Byske-Fällfors  
Skellefteå  
Västerbottens län  
2024 - 2033  
Roger Larsson  
2024-10-24



Huggningsklass

-  Röjningsskog
-  Gallringskog
-  Föryngr.avv-skog





# SKOGSKARTA

Plan Gagsmark 13:5  
Församling Byske-Fällfors  
Kommun Skellefteå  
Län Västerbottens län  
Planen avser 2024 - 2033  
Planläggare Roger Larsson  
Utskriftsdatum 2024-10-24

