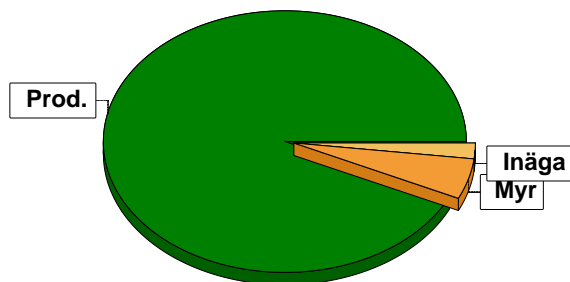


# Sammanställning över fastigheten

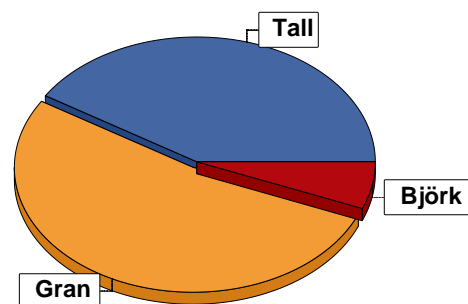
## Arealer

	hektar	%
Produktiv skogsmark	114,2	93
Myr/kärr/mosse	6,0	5
Berg/Hällmark	0,0	<1
Inäga/åker	1,9	2
Väg och kraftledning (linjeavdrag)	0,6	<1
Annat	0,1	<1
<b>Summa landareal</b>	<b>122,8</b>	
Vatten	0,0	



## Virkesförråd

	m <sup>3</sup> sk	%	ha
<b>Totalt</b>	<b>6016</b>	<b>41</b>	<b>35,9</b>
Tall	7563	53	59,7
Gran	943	6	8,8
Björk	59	<1	0,3
Asp	37	<1	0,2
Kl.Al			
<b>Medeltal</b>			
m <sup>3</sup> sk per hektar	14617		128



## Bonitet

Fastighetens medelbonitet är beräknad till **6,4 m<sup>3</sup>sk per ha**

## Tillväxt

Tillväxt för perioden 2025-10-15 + 10 år beräknad med hänsyn till föreslagna åtgärder **617 m<sup>3</sup>sk per år**

## Avverkningsförslag

	m <sup>3</sup> sk
Föryngringsavverkning	208
Gallring	1749
<b>Totalt under perioden</b>	<b>1957</b>

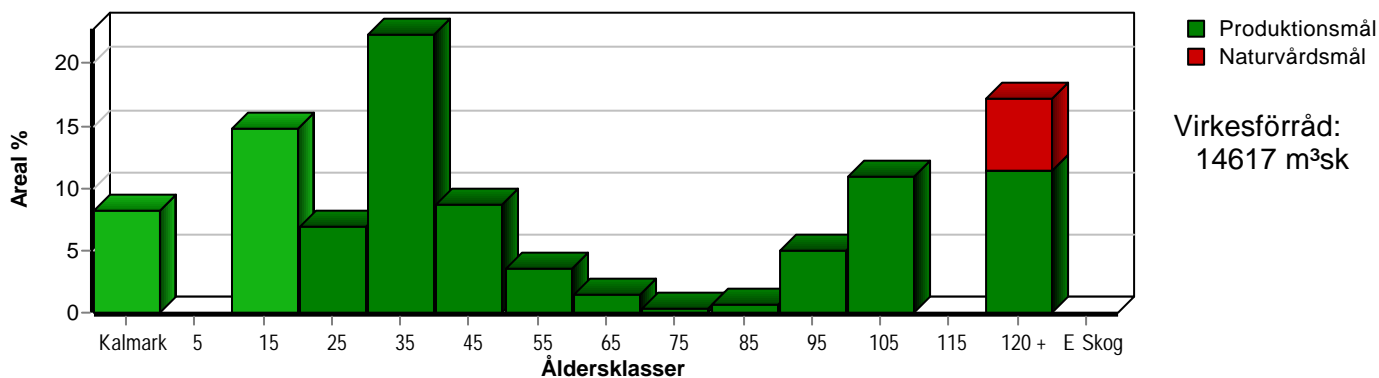
Förväntad tillväxt första växtsäsongen

**610 m<sup>3</sup>sk**  
**5,3 m<sup>3</sup>sk per ha**

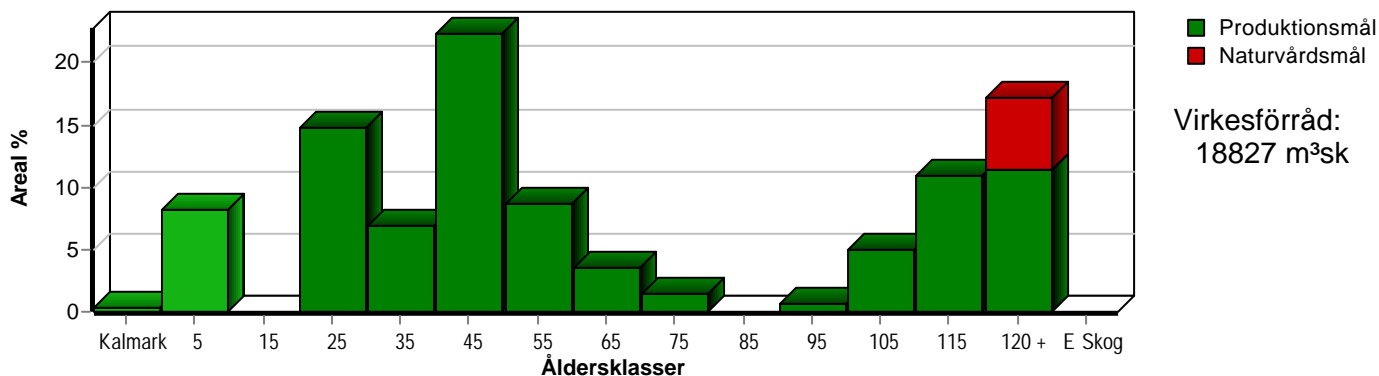
# Skogens fördelning på åldersklasser

Åldersklass	Areal		Virkesförråd						
	ha	%	Totalt m³sk	m³sk /ha	Gran %	Tall %	Björk %	Asp %	KI.AI %
<b>Kalmark</b>	9,4	8							
- 9 år									
10 - 19	16,8	15	494	29	76		24		
20 - 29	7,9	7	520	66	93		7		
30 - 39	25,5	22	3426	134	97	1	1		
40 - 49	9,9	9	2180	220	87	5	8		
50 - 59	4,0	4	1046	262	50	45	5		
60 - 69	1,7	1	367	216	10	20	50	10	10
70 - 79	0,3		82	273	95		5		
80 - 89	0,8	1	221	276		90		10	
90 - 99	5,7	5	581	102		100			
100 - 109	12,5	11	1975	158	5	90	5		
110 - 119									
120 +	19,7	17	3501	178	19	75	6		
Lågproduktkog(E) ÖF/Skikt	[39,1]		224	6	26	68	6		
<b>Summa/Medel</b>	<b>114,2</b>	<b>100</b>	<b>14617</b>	<b>128</b>	<b>52</b>	<b>41</b>	<b>6</b>		

Arefördelning, aktuell



Arefördelning, om 10 år (föresatt att föreslagna åtgärder utförs)



Aktuell andel kalmark och skog yngre än 20 år är 23 % (26,2 ha) och om 10 år (föresatt att föreslagna åtgärder utförs) 8 % (9,7 ha).

# Skogens fördelning på huggningsklasser

Huggningsklass	Areal		Virkesförråd						
	ha	%	Totalt m <sup>3</sup> sk	m <sup>3</sup> sk /ha	Gran %	Tall %	Björk %	Asp %	KI.AI %
<b>Kalmark</b> K1	9,4	8							
K2									
<b>Röjningsskog</b> R1									
R2	22,7	20	836	37	84		16		
<b>Gallringsskog</b> G1	40,8	36	6726	165	88	9	3		
G2	8,0	7	1052	132	7	62	24	3	3
<b>Föryngrings- avverknings- skog</b> S1	12,8	11	2057	161	9	86	5		
S2	0,8	1	221	276		90		10	
S3	13,1	11	2023	154	9	86	5		
<b>Lågproducer- ande skog</b> E1									
E2									
E3									
<b>Överstånd/Skikt</b>	[39,1]		224	6	26	68	6		
<b>Målklass NS</b>									
<b>Målklass NO</b>	6,6	6	1478	224	33	58	8		
<b>Summa/Medel</b>	114,2	100	14617	128	52	41	6		

## Kalmark

### K1 Obehandlad kalmark

Mark där åtgärd(er) behövs för att erhålla tillfredsställande föryngring.

### K2 Behandlad kalmark

Mark som fullständigt behandlats med återväxt-åtgärder men där föryngringen inte säkerställts.

## Röjningsskog

### R1 Plantskog

Säkerställd föryngring upp till 1,3 m medelhöjd.

### R2 Ungskog

Skog som är över 1,3 m och som i utvecklings-hänseende motsvarar röjningsskog.

## Gallringsskog

### G1 Normal gallringsskog

Skog som är yngre än skyddsåldern (lägsta ålder för föryngringsavverkning).

### G2 Äldre gallringsskog

Skog som uppnått skyddsåldern och där nästa lämpliga åtgärd normalt är gallring.

## Föryngringsavverkningsskog

### S1 Skog som kan föryngringsavverkas

Normalt föreslås ingen avverkningsåtgärd under planperioden.

### S2 Skog som är mogen att föryngringsavverkas

Normalt infaller en avverkningsåtgärd under planperioden.

### S3 Skog i föryngringsbar ålder

Föryngringsavverkning bör dock inte utföras.

## Lågproducerande skog

### E1 Restskog

Skog som lämnats efter avverkning eller som uppkommit på grund av skada.

### E2 Gles skog

Gles skog eller skog av ett för marken olämpligt träslag.

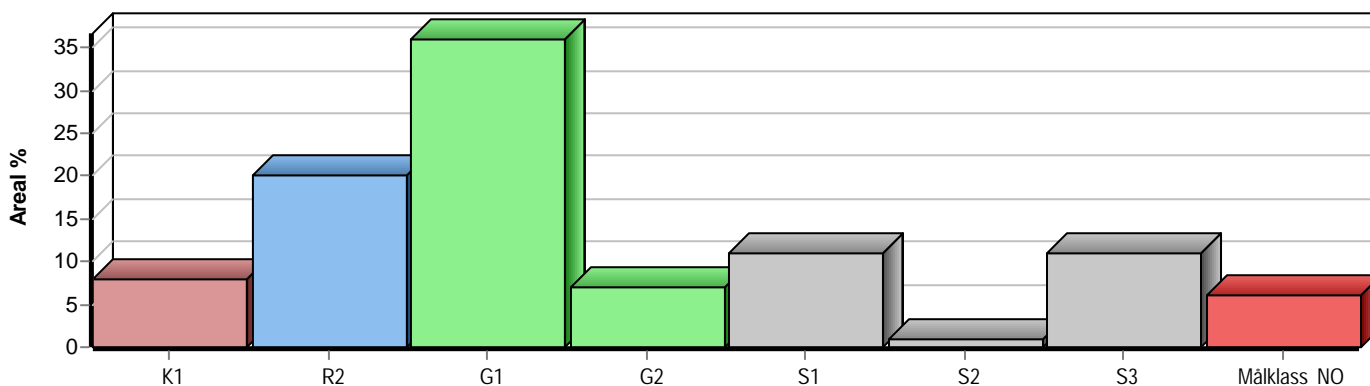
### E3 Skog av hagmarkskaraktär

Gles skog av hagmarkskaraktär.

## Naturvårdsmål NS/NO

**NS** Naturvårdsmål med skötsel

**NO** Naturvårdsmål, orört

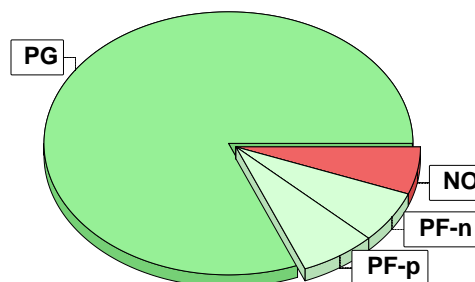


# Skogens fördelning på målklasser

Målklass	Areal		Virkesförråd		Tillväxt		Antal avd
	ha	%	m³sk	%	m³sk	%	
PG	92,8	81,2	10749	73,5	5472	88,7	25
PF - produktion	7,6	6,7	1239	8,5	233	3,8	3
PF - naturvård	7,2	6,3	1151	7,9	219	3,6	3
NS							0
NO	6,6	5,8	1478	10,1	243	3,9	4
Summa	114,2	100,0	14617	100,0	6167	100,0	32

## Impediment

	ha	%
Myr	6,0	5
Berg	0,0	<1



## Målklasser

Målklasserna ger information om skogens brukning. Klasserna har följande innebörd:

**PG** Produktionsmål med miljöhänsyn

I avdelningar med låga naturvärden där produktionsmålet styr skötseln. Miljöhänsyn tas genom att hänsynsytor, trädgrupper, evighetsträd och buskar mm lämnas. Miljöhänsyn motsvarar högst ca 10 % av avdelningens produktiva skogsmarksareal.

**PF** Produktionsmål med förstärkt miljöhänsyn

I avdelningar med låga/vissa naturvärden förenas produktionsmålet med en förstärkt miljöhänsyn. Produktionsmålet styr huvudinriktningen av skötseln, medan naturvårdsmålet dominerar i vissa delar av avdelningen. Förhållandet mellan målen anges som procentsatser av avdelningens produktiva skogsmarksareal. Förstärkt miljöhänsyn innebär att mer än 10 % av avdelningens produktiva skogsmarksareal utgörs av naturhänsyn. Naturvårdsmålet kan i vissa fall överstiga 50 % av avdelningens produktiva skogsmarksareal.

**NS** Naturvårdsmål med skötsel

I avdelningar med höga naturvärden där återkommande skötsel är nödvändig för att bibehålla områdets naturvärden samt avdelningar med förutsättningar att återskapa dessa naturvärden. Naturvårdsmålet styr skötseln som endast utförs när det är motiverat av naturvårdsskäl.

**NO** Naturvårdsmål, orört

I avdelningar med höga naturvärden där fri utveckling är nödvändig för att bibehålla områdets naturvärden samt avdelningar med förutsättningar att återskapa dessa naturvärden. Naturvårdsmålet styr genom att området lämnas för fri utveckling. Ibland kan dock ett nyskapande av död ved vara nödvändig för att påskynda utvecklingen av höga naturvärden.

# Avverkning och tillväxt

## Avverkning

I redovisad avverkningsvolym ingår 5 års tillväxt för avverkningar med angelägenhetsgrad 2 och 3.

I begreppet löv ingår alla lövträdsarter.

Åldersklass	Gallring			Förnygringsavverkning				
	ha	Barr m <sup>3</sup> sk	Löv m <sup>3</sup> sk	Totalt m <sup>3</sup> sk	ha	Barr m <sup>3</sup> sk	Löv m <sup>3</sup> sk	Totalt m <sup>3</sup> sk
<b>Kalmark</b>								
- 9 år								
10 - 19								
20 - 29	2,0	57	6	63				
30 - 39	15,7	478	10	488				
40 - 49	6,8	347	18	365				
50 - 59	3,4	209	8	217				
60 - 69	1,7	33	77	110				
70 - 79					0,3	85	4	89
80 - 89								
90 - 99	5,7	129		129				
100 - 109	12,5	358	19	377				
110 - 119								
120 +								
Lågprodskog(E) ÖF/Skikt					[11,0]	117	2	119
Grundförslag Högre alt. Lägre alt.	47,8	1611	138	1749	0,3	202	6	208

Total avverkning

1 957

## Tillväxt

I sammanställningen redovisas tillväxt under perioden samt areal och virkesförråd efter 10 år.

Observera att såväl tillväxt som areal och virkesförråd om 10 år förutsätter att föreslagna åtgärder utförs

Åldersklass	Tillväxt			Areal och virkesförråd efter 10 år		
	Barr m <sup>3</sup> sk	Löv m <sup>3</sup> sk	Totalt m <sup>3</sup> sk	ha	m <sup>3</sup> sk	m <sup>3</sup> sk/ha
<b>Kalmark</b>				0,3		
- 9 år				9,4		
10 - 19	622	197	819			
20 - 29	541	36	577	16,8	1313	78
30 - 39	2153	29	2182	7,9	1034	131
40 - 49	842	77	919	25,5	5120	201
50 - 59	330	16	346	9,9	2734	276
60 - 69	24	56	80	4,0	1175	294
70 - 79	12	1	13	1,7	337	198
80 - 89	42	5	47			
90 - 99	119		119	0,8	268	335
100 - 109	346	18	364	5,7	571	100
110 - 119				12,5	1962	157
120 +	575	40	615	19,7	4116	209
Lågprodskog(E) ÖF/Skikt	80	6	86		197	
<b>Summa</b>	<b>5686</b>	<b>481</b>	<b>6167</b>	<b>114,2</b>	<b>18827</b>	<b>165</b>

# Åtgärdsöversikt

Samtliga avdelningar där åtgärder är föreslagna finns här uppräknade.

Angelägenhetsgrad: FF = Förfallen, 1 = Snarast, 2 = Inom 2-5 år, 3 = Inom 5-10 år, 4 = Inom 10 - 20 år

Åtgärd (F) = Följd (A) = Alternativ	Ang	Avdelning	Prod areal ha	Ålder år	Stånd- orts- index	Volym m <sup>3</sup> sk /ha	Uttag m <sup>3</sup> sk inkl tillv	Utförs år	Anteckning
Avverkning ÖF	1	18	7,3	131	T24	10	44		
Gallring	1	2	1,7	66	B22	216	110		
Röjning	1	4	6,5	18	G26	38	0		Varierande röjbehov.
Plantering (F)	1	12	3,7	0	G26	0	0		
Plantering (F)	1	19	2,5	0	G24	0	0		
Plantering	1	29	0,7	0	G28	0	0		
Plantering (F)	1	30	2,5	0	G26	0	0		
Markberedning	1	12	3,7	0	G26	0	0		
Markberedning	1	19	2,5	0	G24	0	0		
Markberedning	1	29	0,7	0	G28	0	0		
Markberedning	1	30	2,5	0	G26	0	0		
Föryng avv	2	6	0,3	71	G26	274	89		
Gallring	2	9	0,6	51	G30	339	48		
Gallring	2	10	2,0	26	G28	89	64		
Gallring	2	17	3,2	36	G26	196	157		Flera dubbelgranar delade i förröjningen, gynnar rötan.
Gallring	2	18	7,3	31	G24	98	242		
Gallring	2	22	5,7	96	T12	102	129		
Gallring	2	23	6,0	106	T16	158	208		
Gallring	2	24	6,8	46	G26	223	365		
Gallring	2	27	6,5	106	T16	158	169		Delar av arealen.
Gallring	2	28	5,2	31	G28	128	89		Ev. gallring i tätare delar.
Gallring	2	31	2,8	51	T28	260	170		
Återväxtkontroll (F)	2	29	0,7	0	G28	0	0		

# Åtgärdsöversikt

Samtliga avdelningar där åtgärder är föreslagna finns här uppräknade.

Angelägenhetsgrad: FF = Förfallen, 1 = Snarast, 2 = Inom 2-5 år, 3 = Inom 5-10 år, 4 = Inom 10 - 20 år

Åtgärd (F) = Följd (A) = Alternativ	Ang	Avdelning	Prod areal ha	Ålder år	Stånd- orts- index	Volym m <sup>3</sup> sk /ha	Uttag m <sup>3</sup> sk inkl tillv	Utförs år	Anteckning
Återväxtkontroll (F)	2	30	2,5	0	G26	0	0		
Avverkning ÖF	3	12	3,7	106	G26	16	75		

# Avdelningsbeskrivning

Skifte: 0

När: 1 = Snarast, 2 = Inom 2-5 år, 3 = Inom 5-10 år, i = grön kommentar, ii = generell kommentar, 4 = Inom 10 - 20 år, FF = Förfallen  
iii = åtgärdskommentar, iv = speciella värden <sup>1</sup>

Avd nr	Areal ha (-avdrag) [skikt]	Ålder år	Hkl (Skikt)	SI	Virkesförråd		Mål klass	Trädslag		Med diam cm	Beskrivning	Åtgärd Alternativ	När	Uttag inkl tillväxt		Årlig tillväxt m <sup>3</sup> sk/ha	Not <sup>1</sup>
					ha	avd		%	m <sup>3</sup> sk								
1	0,8	86	S2	T24	276	221	PG	Tall 90 Asp 10	33 17	Luckigt Framtida lövdominans Bredbladig grästyp Frisk	Ingen åtgärd				5,8	iv	
2	1,7	66	G2	B22	216	367	PF,s 50 %	Tall 20 Gran 10 Björk 50 Asp 10 Kl.Al 10	34 24 21 34 22	Odlingsspår, rösen Lövdominans Bredbladig grästyp Frisk	Gallring	1	30	110	4,7	i,iv	
3	1,4	141	S3	T20	208	291	PF,s 35 %	Tall 65 Gran 30 Björk 5	36 34 28	Luckigt Olikåldrigt Blåbärstyp Frisk	Ingen åtgärd				3,4	i,iv	
4	6,6 (-0,1)L	18	R2	G26	38	247	PG	Gran 80 Björk 20		Smalbladig grästyp Frisk	Röjning	1	15		5,8	iii	
4	[6,6] (-0,1)L	116	ÖF	T24	3	20	PG	Tall 90 Björk 10	40 31	Evighetsträd Smalbladig grästyp Frisk	Ingen åtgärd				0,2		
5	5,4	30	G1	G26	107	578	PG	Gran 98 Björk 2	14 11	Blåbärstyp Frisk					8,1		
5	[5,4]	131	ÖF	T24	5	27	PG	Tall 100	45	Evighetsträd Blåbärstyp Frisk	Ingen åtgärd				0,3		

# Avdelningsbeskrivning

Skifte: 0

När: 1 = Snarast, 2 = Inom 2-5 år, 3 = Inom 5-10 år, i = grön kommentar, ii = generell kommentar, 4 = Inom 10 - 20 år, FF = Förfallen  
iii = åtgärdskommentar, iv = speciella värden <sup>1</sup>

Avd nr	Areal ha (-avdrag) [skikt]	Ålder år	Hkl (Skikt)	SI	Virkesförråd		Mål klass	Trädslag		Med diam cm	Beskrivning	Åtgärd Alternativ	När	Uttag inkl tillväxt		Årlig tillväxt m <sup>3</sup> sk/ha	Not <sup>1</sup>
					ha	avd		%	m <sup>3</sup> sk								
6	0,3	71	S1	G26	274	82	PG	Gran 95 Björk 5	29 25		Glest Framtida lövdominans Smalbladig grästyp Frisk	Föryng avv	2	95	89	4,3	iv
7	2,3	131		T18	234	538	NO,s	Tall 70 Gran 20 Björk 10	35 33 18		Delvis försumpat Delvis berg i dagen Flerskiktat Blåbärstyp Övrig	Ingen åtgärd				3,6	i,iv
8	4,4	35	G1	G32	191	840	PG	Gran 100	18		Odlingsspår, rösen Smalbladig grästyp Frisk					11,3	
9	0,6	51	G1	G30	339	203	PG	Gran 100	25		Smalbladig grästyp Frisk	Gallring	2	20	48	11,4	
10	2,0	26	G1	G28	89	178	PG	Gran 90 Björk 10	12		Ojämnt Smalbladig grästyp Frisk	Gallring	2	25	64	7,4	
11	9,1 (-0,1)L	14	R2	G26	24	216	PG	Gran 70 Björk 30			Luckigt Smalbladig grästyp Frisk					4,3	
11	[9,1] (-0,1)L	111	ÖF	T24	2	18	PG	Tall 65 Björk 35	39 29		Evighetsträd Smalbladig grästyp Frisk	Ingen åtgärd				0,1	

# Avdelningsbeskrivning

Skifte: 0

När: 1 = Snarast, 2 = Inom 2-5 år, 3 = Inom 5-10 år, i = grön kommentar, ii = generell kommentar, 4 = Inom 10 - 20 år, FF = Förfallen  
iii = åtgärdskommentar, iv = speciella värden <sup>1</sup>

Avd nr	Areal ha (-avdrag) [skikt]	Ålder år	Hkl (Skikt)	SI	Virkesförråd		Mål klass	Trädslag		Med diam cm	Beskrivning	Åtgärd Alternativ	När	Uttag inkl tillväxt		Årlig tillväxt m <sup>3</sup> sk/ha	Not <sup>1</sup>
					ha	avd		%	m <sup>3</sup> sk								
12	3,8 (-0,1)L	0	K1	G26	0	0	PG				Luckigt Olikåldrigt Blåbärstyp Frisk	Markberedning Plantering (F)	1 1				
12	[3,8] (-0,1)L	106	ÖF	G26	16	59	PG	Gran	100	36	Blåbärstyp Frisk	Avverkning ÖF	3	100	75	0,4	
13	5,9	21	R2	G28	58	342	PG	Gran Björk	95 5		Bebyggelselämning Varggrop Luckigt Smalbladig grästyp Frisk	Ingen åtgärd				7,3	
13	[5,9]	121	ÖF	T26	3	18	PG	Tall	100	41	Evighetsträd Smalbladig grästyp Frisk	Ingen åtgärd				0,2	
14	1,0	151		T14	218	218	NO,s	Tall Gran Björk	80 15 5	33 15 12	Fast och torvmark Flerskiktat Blåbärstyp Övrig	Ingen åtgärd				3,0	i,iv
15	1,3	14	R2	G26	24	31	PG	Gran Björk	90 10		Ojämnt Smalbladig grästyp Frisk					4,5	
15	[1,3]	111	ÖF	T24	7	9	PG	Tall Björk	90 10	39 31	Evighetsträd Smalbladig grästyp Frisk	Ingen åtgärd				0,4	

# Avdelningsbeskrivning

Skifte: 0

När: 1 = Snarast, 2 = Inom 2-5 år, 3 = Inom 5-10 år, i = grön kommentar, ii = generell kommentar, 4 = Inom 10 - 20 år, FF = Förfallen  
iii = åtgärdskommentar, iv = speciella värden <sup>1</sup>

Avd nr	Areal ha (-avdrag) [skikt]	Ålder år	Hkl (Skikt)	SI	Virkesförråd		Mål klass	Trädslag		Med diam cm	Beskrivning	Åtgärd Alternativ	När	Uttag inkl tillväxt		Årlig tillväxt m <sup>3</sup> sk/ha	Not <sup>1</sup>
					ha	avd		%	m <sup>3</sup> sk								
16	0,9	151		T18	258	232	NO,b	Tall 70 Gran 25 Björk 5	33 23 12	Fast och torvmark Flerskiktat Blåbärstyp Övrig	Ingen åtgärd					3,5	i,iv
17	3,2	36	G1	G26	196	627	PG	Gran 98 Björk 2	13 11	Varierande bonitet Blåbärstyp Frisk	Gallring	2	20	157	9,5	iii	
18	7,5 (-0,2)L	31	G1	G24	98	715	PG	Tall 2 Gran 95 Björk 3	12 11 11	Smalbladig grästyp Frisk	Gallring	2	25	242	6,6		
18	[7,5] (-0,2)L	131	ÖF	T24	10	73	PG	Tall 95 Björk 5	44 33	Fröträd-evighetsträd Smalbladig grästyp Frisk	Avverkning ÖF	1	60	44	0,2		
19	2,5	0	K1	G24	0	0	PG			Glest Blåbärstyp Frisk	Markberedning Plantering (F)	1 1					
20	0,6	51	G1	G24	192	115	PG	Gran 90 Björk 10	21 26	Ojämnt Blåbärstyp Frisk						7,7	
21	11,7	121	S3	T16	148	1732	PF,s 50 %	Tall 90 Gran 5 Björk 5	28 16 21	Torvmark Flerskiktat Blåbärstyp Övrig						2,8	i,iv

# Avdelningsbeskrivning

Skifte: 0

När: 1 = Snarast, 2 = Inom 2-5 år, 3 = Inom 5-10 år, i = grön kommentar, ii = generell kommentar, 4 = Inom 10 - 20 år, FF = Förfallen  
iii = åtgärdskommentar, iv = speciella värden <sup>1</sup>

Avd nr	Areal ha (-avdrag) [skikt]	Ålder år	Hkl (Skikt)	SI	Virkesförråd		Mål klass	Trädslag		Med diam cm	Beskrivning	Åtgärd Alternativ	När	Uttag inkl tillväxt		Årlig tillväxt m <sup>3</sup> sk/ha	Not <sup>1</sup>
					ha	avd								%	m <sup>3</sup> sk		
22	5,7	96	G2	T12	102	581	PG	Tall 100	18		Torvmark Starr-Fräkentyp Övrig	Gallring	2	20	129	2,1	iv
23	6,0	106	S1	T16	158	948	PG	Tall 90 Gran 5 Björk 5	25 15 21		Torvmark Flerskiktat Blåbärstyp Övrig	Gallring	2	20	208	2,9	iv
24	6,9 (-0,1)L	46	G1	G26	223	1516	PG	Tall 5 Gran 90 Björk 5	19 19 15		Varierande bonitet Smalbladig grästyp Frisk	Gallring	2	20	365	8,7	
25	2,5	40	G1	G30	224	560	PG	Tall 5 Gran 90 Björk 5	20 20 15		Varierande bonitet Mark utan fältskikt Frisk					10,9	
26	0,6	40	G2	B24	173	104	PG	Gran 35 Björk 65	18 18		Lövdominans Lågörttyp Frisk					8,6	iv
27	6,5	106	S1	T16	158	1027	PG	Tall 90 Gran 5 Björk 5	25 12 12		Torvmark Flerskiktat Blåbärstyp Övrig	Gallring	2	15	169	2,9	iii,i
28	5,2	31	G1	G28	128	666	PG	Tall 5 Gran 95	13 19		Huvuddelen glest Bebyggelselämning Smalbladig grästyp Frisk	Gallring	2	10	89	8,9	iii

# Avdelningsbeskrivning

Skifte: 0

När: 1 = Snarast, 2 = Inom 2-5 år, 3 = Inom 5-10 år, i = grön kommentar, ii = generell kommentar, 4 = Inom 10 - 20 år, FF = Förfallen  
iii = åtgärdskommentar, iv = speciella värden <sup>1</sup>

Avd nr	Areal ha (-avdrag) [skikt]	Ålder år	Hkl (Skikt)	SI	Virkesförråd		Mål klass	Trädslag		Med diam cm	Beskrivning	Åtgärd Alternativ	När	Uttag inkl tillväxt		Årlig tillväxt m <sup>3</sup> sk/ha	Not <sup>1</sup>
					ha	avd		%	m <sup>3</sup> sk								
29	0,7	0	K1	G28	0	0	PG				Bebyggelselämning	Markberedning	1				iv
											Odlingsspår, rösen	Återväxtkontroll (F)	2				
											Framtida lövdominans	Plantering	1				
30	2,5	0	K1	G26	0	0	PG				Varierande bonitet	Markberedning	1				
											Luckigt	Plantering (F)	1				
											Blåbärstyp	Återväxtkontroll (F)	2				
31	2,8	51	G1	T28	260	728	PG	Tall	65	24	Blockigt	Gallring	2	20	170	8,3	
								Gran	30	23	Blåbärstyp						
								Björk	5	19	Frisk						
32	2,4	121		G18	204	490	NO,s	Tall	30	34	Flerskiktat	Ingen åtgärd				4,1	i,iv
								Gran	60	27	Blåbärstyp						
								Björk	10	22	Övrig						
33	6,0										Mosse						
34	1,9										Inägomark						
35	0,1										Vändplatser						