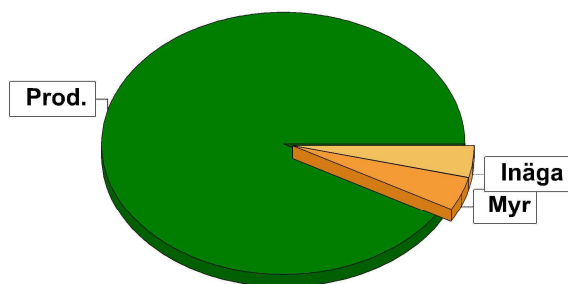


# Sammanställning över fastigheten

## Arealer

	hektar	%
Produktiv skogsmark	11,3	92
Myr/kärr/mosse	0,5	4
Berg/Hällmark	0,0	<1
Inäga/åker	0,5	4
Väg och kraftledning (linjeavdrag)	0,0	<1
Annat	0,0	<1
<hr/>		
Summa landareal	12,3	
Vatten	0,0	



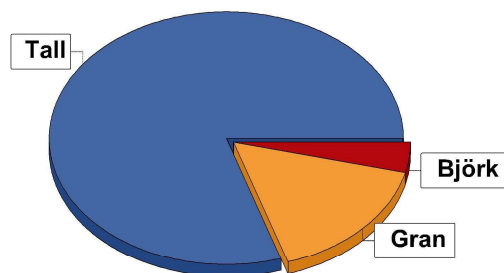
## Virkesförråd

	m <sup>3</sup> sk	%	ha
<b>Totalt</b>	<b>Tall</b> 1363	80	8,9
	<b>Gran</b> 274	16	1,8
	<b>Björk</b> 73	4	0,7

m<sup>3</sup>sk  
1710

### Medeltal

m<sup>3</sup>sk per hektar  
151



## Bonitet

Fastighetens medelbonitet är beräknad till

m<sup>3</sup>sk per ha  
5,2

## Tillväxt

Tillväxt för perioden 2025-12-31 + 10 år beräknad med hänsyn till föreslagna åtgärder

m<sup>3</sup>sk per år  
50

## Avverkningsförslag

Föryngringsavverkning

m<sup>3</sup>sk  
732

Gallring

160

Totalt under perioden

892

Förväntad tillväxt första växtsäsongen

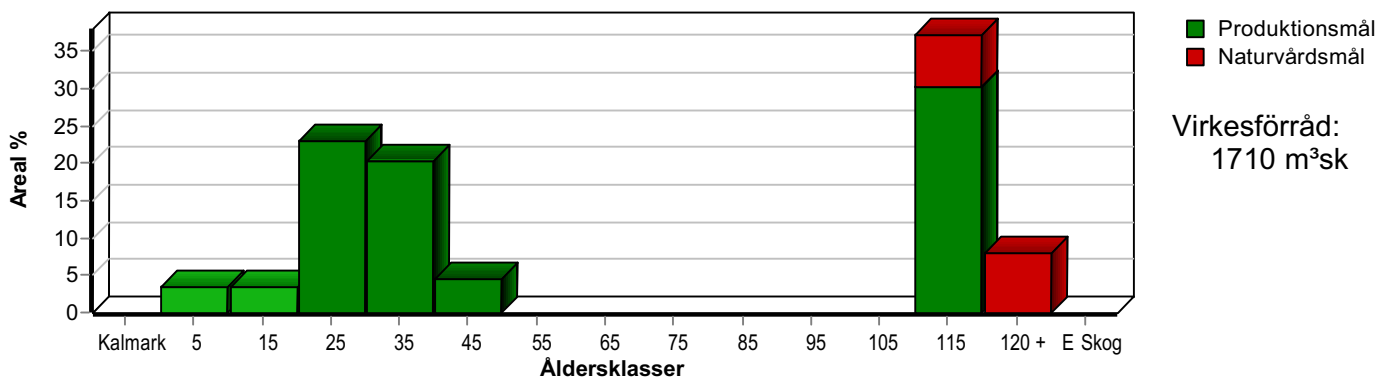
m<sup>3</sup>sk  
63

m<sup>3</sup>sk per ha  
5,6

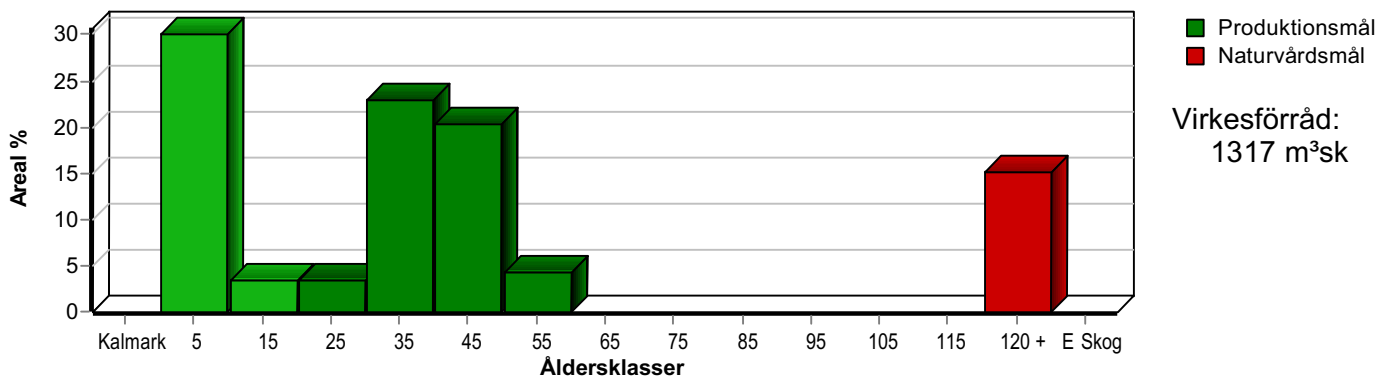
# Skogens fördelning på åldersklasser

Åldersklass	Areal		Virkesförråd				
	ha	%	Totalt m <sup>3</sup> sk	m <sup>3</sup> sk /ha	Tall %	Gran %	Björk %
<b>Kalmark</b>							
- 9 år	0,4	4	4	10	30	50	20
10 - 19	0,4	4	16	40	90	10	
20 - 29	2,6	23	213	82	54	28	18
30 - 39	2,3	20	322	140	100		
40 - 49	0,5	4	105	210	40	60	
50 - 59							
60 - 69							
70 - 79							
80 - 89							
90 - 99							
100 - 109							
110 - 119	4,2	37	960	229	81	15	3
120 +	0,9	8	72	80	100		
Lågprodkog(E)							
ÖF/Skikt	[0,4]		18	45	100		
<b>Summa/Medel</b>	<b>11,3</b>	<b>100</b>	<b>1710</b>	<b>151</b>	<b>80</b>	<b>16</b>	<b>4</b>

Arefördelning, aktuell



Arefördelning, om 10 år (föresatt att föreslagna åtgärder utförs)



# Skogens fördelning på huggningsklasser

Huggningsklass	Areal		Virkesförråd				
	ha	%	Totalt m <sup>3</sup> sk	m <sup>3</sup> sk /ha	Tall %	Gran %	Björk %
<b>Kalmark</b> K1							
K2							
<b>Röjningsskog</b> R1	0,4	4	4	10	30	50	20
R2	0,4	4	16	40	90	10	
<b>Gallringsskog</b> G1	5,4	48	640	119	75	19	6
G2							
<b>Föryngrings- avverknings- skog</b> S1							
S2	3,4	30	770	226	85	15	
S3	1,7	15	262	154	76	11	13
<b>Lågproducer- ande skog</b> E1							
E2							
E3							
<b>Överstånd/Skikt</b>	[0,4]		18	45	100		
<b>Summa/Medel</b>	11,3	100	1710	151	80	16	4

## Kalmark

- K1 Obehandlad kalmark**  
Mark där åtgärd(er) behövs för att erhålla tillfredsställande föryngring.
- K2 Behandlad kalmark**  
Mark som fullständigt behandlats med återväxt-åtgärder men där föryngringen inte säkerställts.

## Röjningsskog

- R1 Plantskog**  
Säkerställd föryngring upp till 1,3 m medelhöjd.
- R2 Ungskog**  
Skog som är över 1,3 m och som i utvecklings-hänseende motsvarar röjningsskog.

## Gallringsskog

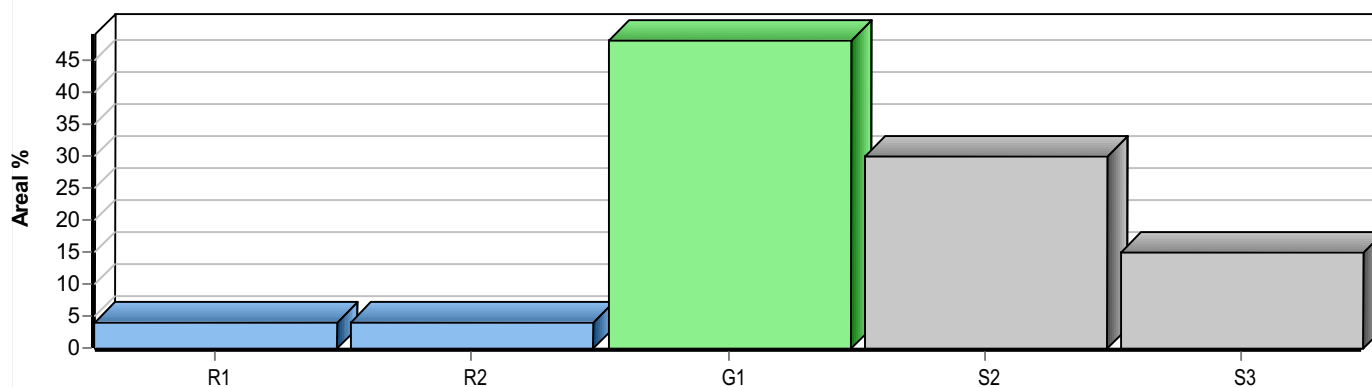
- G1 Normal gallringsskog**  
Skog som är yngre än skyddsåldern (lägsta ålder för föryngringsavverkning).
- G2 Äldre gallringsskog**  
Skog som uppnått skyddsåldern och där nästa lämpliga åtgärd normalt är gallring.

## Föryngringsavverkningsskog

- S1 Skog som kan föryngringsavverkas**  
Normalt föreslås ingen avverkningsåtgärd under planperioden.
- S2 Skog som är mogen att föryngringsavverkas**  
Normalt infaller en avverkningsåtgärd under planperioden.
- S3 Skog i föryngringsbar ålder**  
Föryngringsavverkning bör dock inte utföras.

## Lågproducerande skog

- E1 Restskog**  
Skog som lämnats efter avverkning eller som uppkommit på grund av skada.
- E2 Gles skog**  
Gles skog eller skog av ett för marken olämpligt trädslag.
- E3 Skog av hagmarkskaraktär**  
Gles skog av hagmarkskaraktär.



# Avverkning och tillväxt

## Avverkning

I redovisad avverkningsvolym ingår 5 års tillväxt för avverkningar med angelägenhetsgrad 2 och 3.

I begreppet löv ingår alla lövträdsarter.

Åldersklass	Gallring			Förnygringsavverkning				
	ha	Barr m <sup>3</sup> sk	Löv m <sup>3</sup> sk	Totalt m <sup>3</sup> sk	ha	Barr m <sup>3</sup> sk	Löv m <sup>3</sup> sk	Totalt m <sup>3</sup> sk
<b>Kalmark</b>								
- 9 år								
10 - 19								
20 - 29								
30 - 39	2,3	123		123				
40 - 49	0,5	37		37				
50 - 59								
60 - 69								
70 - 79								
80 - 89								
90 - 99								
100 - 109								
110 - 119					3,4	732		732
120 +								
Lågprodskog(E) ÖF/Skikt								
Grundförslag Högre alt. Lägre alt.	2,8	160		160	3,4	732		732

Total avverkning

892

## Tillväxt

I sammanställningen redovisas tillväxt under perioden samt areal och virkesförråd efter 10 år.

Observera att såväl tillväxt som areal och virkesförråd om 10 år förutsätter att föreslagna åtgärder utförs

Åldersklass	Tillväxt			Areal och virkesförråd efter 10 år		
	Barr m <sup>3</sup> sk	Löv m <sup>3</sup> sk	Totalt m <sup>3</sup> sk	ha	m <sup>3</sup> sk	m <sup>3</sup> sk/ha
<b>Kalmark</b>						
- 9 år	8	2	10	3,4		
10 - 19	23		23	0,4	14	35
20 - 29	155	35	190	0,4	39	98
30 - 39	165		165	2,6	402	155
40 - 49	42		42	2,3	364	158
50 - 59				0,5	110	220
60 - 69						
70 - 79						
80 - 89						
90 - 99						
100 - 109						
110 - 119	46	5	51			
120 +	15		15	1,7	309	182
Lågprodskog(E) ÖF/Skikt	4		4		79	
<b>Summa</b>	<b>458</b>	<b>42</b>	<b>500</b>	<b>11,3</b>	<b>1317</b>	<b>117</b>

# Skogsvårdsåtgärder

Blanketten innehåller ett sammandrag av avdelningsvis föreslagna åtgärder.  
Sammanställningen förutsätter att samtliga åtgärder enligt grundförslaget utförs.

Åtgärd (F) = Följd (A) = Alternativ	Angelägenhetsgrad					Summa ha
	Förfallna ha	Snarast ha	2 - 5 år ha	5 - 10 år ha	10 - 20 år ha	
Hyggesrensning		0,4				0,4
Markberedning, Följd			3,4			3,4
Plantering, Följd			3,4			3,4
Röjning		1,6		0,4		2,0
Summa ha		2,0	6,8	0,4		9,2