

# Skogsbruksplan

|                                 |   |
|---------------------------------|---|
| <b>Planens namn</b>             | IVLA 6:11   |
| <b>Planen avser tiden</b>       | fr o m 2026-06-01 och tio år framåt   |
| <b>Fältarbetet utfört under</b> | maj 2026  |
| <b>Planen upprättad av</b>      | Oskar Nilsson   |
| <b>Planläggningsmetod</b>       | Okuläruppskattning<br>Uppgifter om virkesförråd, trädslagsfördelning, virkesuttag mm grundar sig på bedömningar i fält i kombination med vissa stödmätningar. |

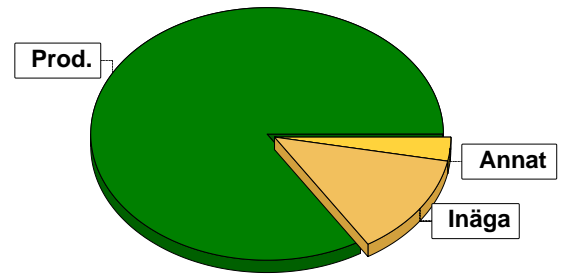
## Fastighetsuppgifter

|                                  |  |
|----------------------------------|--|
| <b>Fastighet</b>                 | IVLA 6:11<br>Kronobergs län, Ljungby, Södra Ljunga |
| <b>Referenskoordinat (WGS84)</b> | Lat: 56° 40' 43.55" N Long: 13° 57' 57.45" E       |

# Sammanställning över fastigheten

## Arealer

|                                    | hektar | %  |
|------------------------------------|--------|----|
| Produktiv skogsmark                | 8,6    | 83 |
| Myr/kärr/mosse                     | 0,0    | <1 |
| Berg/Hällmark                      | 0,0    | <1 |
| Inäga/åker                         | 1,3    | 13 |
| Väg och kraftledning (linjeavdrag) | 0,1    | 1  |
| Annat                              | 0,3    | 3  |
| <hr/>                              |        |    |
| Summa landareal                    | 10,3   |    |
| Vatten                             | 0,0    |    |

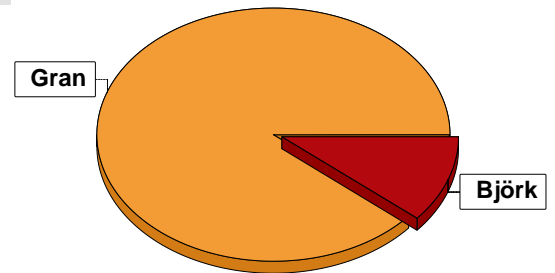


## Virkesförråd

|               | m³sk        | %         | ha         |
|---------------|-------------|-----------|------------|
| <b>Totalt</b> | <b>1467</b> | <b>89</b> | <b>6,8</b> |
| Gran          | 1467        | 89        | 6,8        |
| Björk         | 190         | 11        | 1,8        |

| Medeltal        |      |
|-----------------|------|
| m³sk            | 1657 |
| m³sk per hektar | 193  |



## Bonitet

Fastighetens medelbonitet är beräknad till **9,3 m³sk per ha**

## Tillväxt

Tillväxt för perioden 2026-06-01 + 10 år beräknad med hänsyn till föreslagna åtgärder **62 m³sk per år**

## Avverkningsförslag

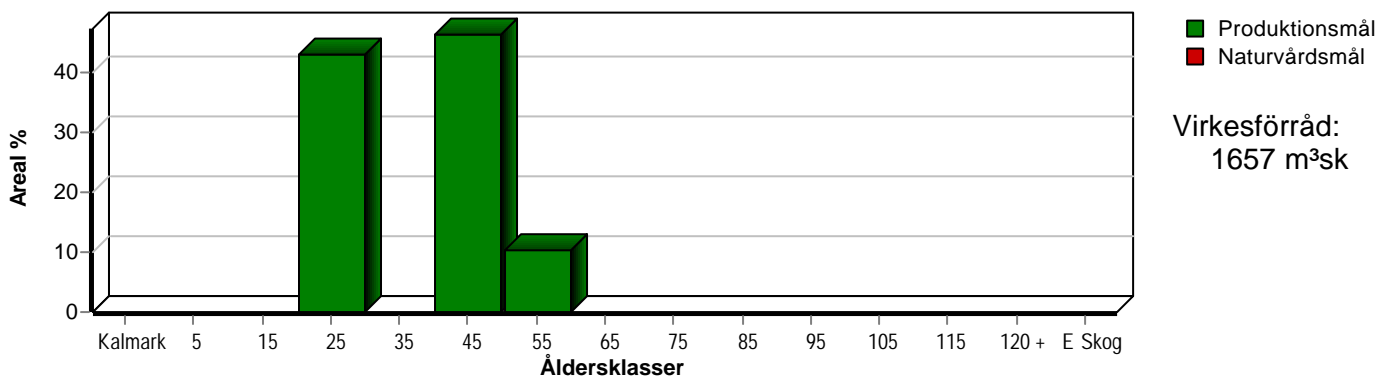
|                              | m³sk        |
|------------------------------|-------------|
| Förnygringsavverkning        | 857         |
| Gallring                     | 210         |
| <b>Totalt under perioden</b> | <b>1067</b> |

Förväntad tillväxt första växtsäsongen **82 m³sk**  
**9,5 m³sk per ha**

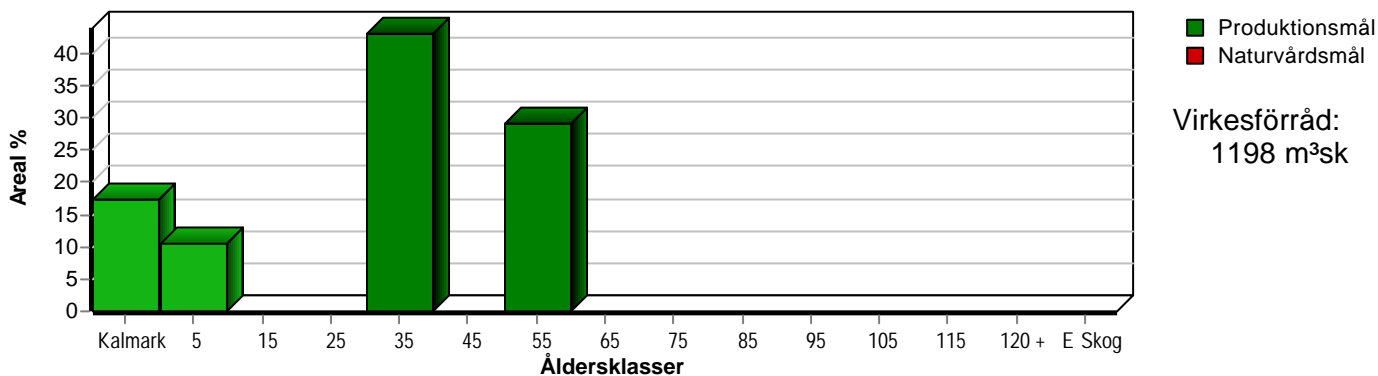
# Skogens fördelning på åldersklasser

| Åldersklass                  | Areal      |            | Virkesförråd             |                       |           |           |
|------------------------------|------------|------------|--------------------------|-----------------------|-----------|-----------|
|                              | ha         | %          | Totalt m <sup>3</sup> sk | m <sup>3</sup> sk /ha | Gran %    | Björk %   |
| <b>Kalmark</b>               |            |            |                          |                       |           |           |
| - 9 år                       |            |            |                          |                       |           |           |
| 10 - 19                      |            |            |                          |                       |           |           |
| 20 - 29                      | 3,7        | 43         | 259                      | 70                    | 62        | 38        |
| 30 - 39                      |            |            |                          |                       |           |           |
| 40 - 49                      | 4,0        | 47         | 1150                     | 288                   | 92        | 8         |
| 50 - 59                      | 0,9        | 10         | 248                      | 276                   | 100       |           |
| 60 - 69                      |            |            |                          |                       |           |           |
| 70 - 79                      |            |            |                          |                       |           |           |
| 80 - 89                      |            |            |                          |                       |           |           |
| 90 - 99                      |            |            |                          |                       |           |           |
| 100 - 109                    |            |            |                          |                       |           |           |
| 110 - 119                    |            |            |                          |                       |           |           |
| 120 +                        |            |            |                          |                       |           |           |
| Lågproduktkog(E)<br>ÖF/Skikt |            |            |                          |                       |           |           |
| <b>Summa/Medel</b>           | <b>8,6</b> | <b>100</b> | <b>1657</b>              | <b>193</b>            | <b>89</b> | <b>11</b> |

Arefördelning, aktuell



Arefördelning, om 10 år (förutsatt att föreslagna åtgärder utförs)



# Skogens fördelning på huggningsklasser

| Huggningsklass                  | Areal |     | Virkesförråd |          |        |         |
|---------------------------------|-------|-----|--------------|----------|--------|---------|
|                                 | ha    | %   | Totalt m³sk  | m³sk /ha | Gran % | Björk % |
| Kalmark K1                      |       |     |              |          |        |         |
| K2                              |       |     |              |          |        |         |
| Röjningsskog R1                 |       |     |              |          |        |         |
| R2                              |       |     |              |          |        |         |
| Gallringsskog G1                | 7,7   | 90  | 1409         | 183      | 87     | 13      |
| G2                              |       |     |              |          |        |         |
| Föryngrings-avverknings-skog S1 |       |     |              |          |        |         |
| S2                              | 0,9   | 10  | 248          | 276      | 100    |         |
| S3                              |       |     |              |          |        |         |
| Lågproducerande skog E1         |       |     |              |          |        |         |
| E2                              |       |     |              |          |        |         |
| E3                              |       |     |              |          |        |         |
| Överstånd/Skikt                 |       |     |              |          |        |         |
| Målklass NS                     |       |     |              |          |        |         |
| Målklass NO                     |       |     |              |          |        |         |
| Summa/Medel                     | 8,6   | 100 | 1657         | 193      | 89     | 11      |

## Kalmark

### K1 Obehandlad kalmark

Mark där åtgärd(er) behövs för att erhålla tillfredsställande föryngring.

### K2 Behandlad kalmark

Mark som fullständigt behandlats med återväxt-åtgärder men där föryngringen inte säkerställts.

## Röjningsskog

### R1 Plantskog

Säkerställd föryngring upp till 1,3 m medelhöjd.

### R2 Ungskog

Skog som är över 1,3 m och som i utvecklings-hänseende motsvarar röjningsskog.

## Gallringsskog

### G1 Normal gallringsskog

Skog som är yngre än skyddsåldern (lägsta ålder för föryngringsavverkning).

### G2 Äldre gallringsskog

Skog som uppnått skyddsåldern och där nästa lämpliga åtgärd normalt är gallring.

## Föryngringsavverknings-skog

### S1 Skog som kan föryngringsavverkas

Normalt föreslås ingen avverkningsåtgärd under planperioden.

### S2 Skog som är mogen att föryngringsavverkas

Normalt infaller en avverkningsåtgärd under planperioden.

### S3 Skog i föryngringsbar ålder

Föryngringsavverkning bör dock inte utföras.

## Lågproducerande skog

### E1 Restskog

Skog som lämnats efter avverkning eller som uppkommit på grund av skada.

### E2 Gles skog

Gles skog eller skog av ett för marken olämpligt träslag.

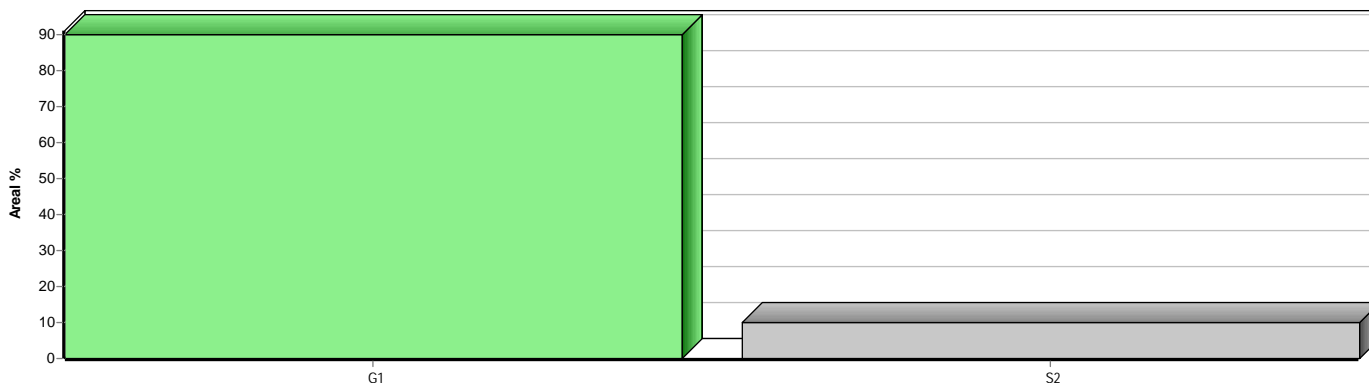
### E3 Skog av hagmarkskaraktär

Gles skog av hagmarkskaraktär.

## Naturvårdsmål NS/NO

**NS** Naturvårdsmål med skötsel

**NO** Naturvårdsmål, orört



# Kolbalans

## Produktiv skogsmark

Areal på vilken kolförrådet beräknas **ha** **8,6**

## Kolbindning

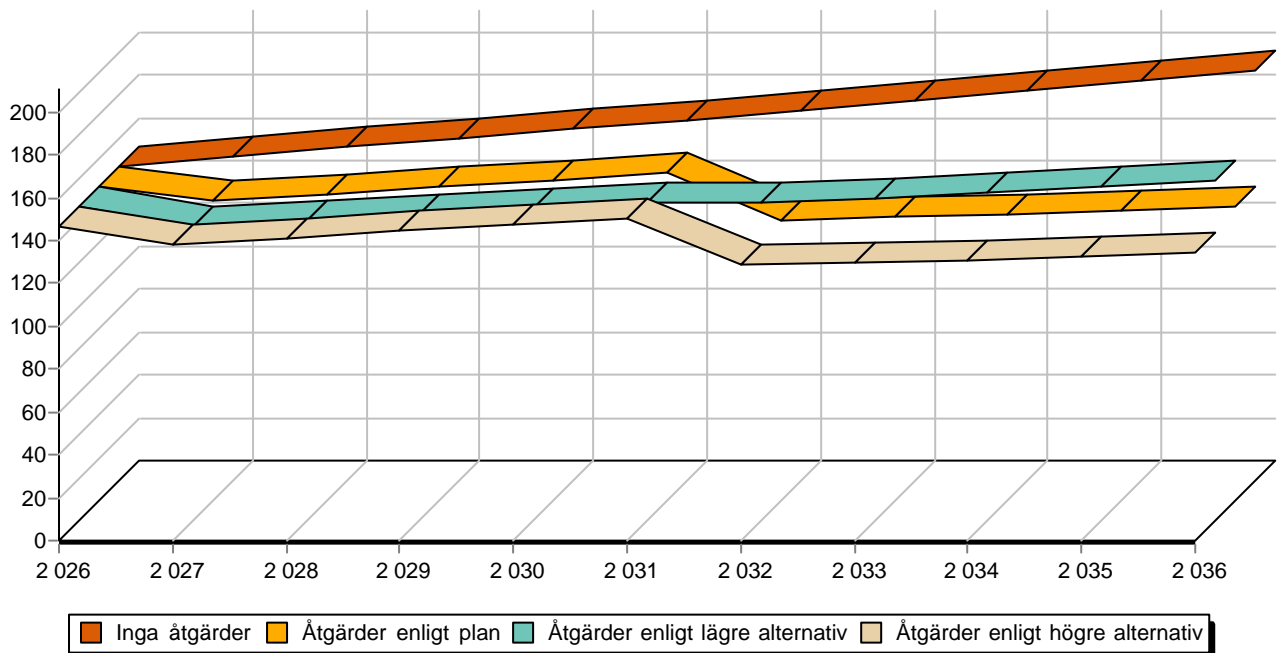
Inbunden mängd kol för perioden 2026-06-01 + 10 år beräknad med hänsyn till föreslagna åtgärder **ton/ha/år** **-0,94**

**Totalt kolförråd** **ton**  
**Kol** **1 261**  
**Koldioxid CO2e** **4 620**

| Kolförråd, ton/ha        | 2026  | 2036  |
|--------------------------|-------|-------|
| Barr/löv                 | 2,8   | 1,7   |
| Grenar                   | 12,6  | 9,9   |
| Stamved                  | 44,2  | 34,9  |
| Stubbar och rötter       | 19,3  | 16,0  |
| Förna och markbundet kol | 67,7  | 74,7  |
|                          | 146,6 | 137,2 |

| Scenarion, ton kol/ha    | Enlig plan | Lägre alternativ | Högre alternativ |
|--------------------------|------------|------------------|------------------|
| Förnyngsringssavverkning | -40,6      | -13,8            | -40,6            |
| Avverkning ÖF            | 0,0        | 0,0              | 0,0              |
| Gallring                 | -12,9      | -18,2            | -16,2            |
| Röjning                  | 0,0        | 0,0              | 0,0              |
|                          | -53,5      | -32,0            | -56,8            |

## Totalt kolförråd, ton/ha



# Avverkning och tillväxt

## Avverkning

I redovisad avverkningsvolym ingår 5 års tillväxt för avverkningar med angelägenhetsgrad 2 och 3.

I begreppet löv ingår alla lövträdsarter.

| Åldersklass                | Gallring |                           |                          | Förnygringsavverkning       |     |                           |                          |                             |
|----------------------------|----------|---------------------------|--------------------------|-----------------------------|-----|---------------------------|--------------------------|-----------------------------|
|                            | ha       | Barr<br>m <sup>3</sup> sk | Löv<br>m <sup>3</sup> sk | Totalt<br>m <sup>3</sup> sk | ha  | Barr<br>m <sup>3</sup> sk | Löv<br>m <sup>3</sup> sk | Totalt<br>m <sup>3</sup> sk |
| <b>Kalmark</b>             |          |                           |                          |                             |     |                           |                          |                             |
| - 9 år                     |          |                           |                          |                             |     |                           |                          |                             |
| 10 - 19                    |          |                           |                          |                             |     |                           |                          |                             |
| 20 - 29                    | 3,7      | 73                        | 44                       | 117                         |     |                           |                          |                             |
| 30 - 39                    |          |                           |                          |                             |     |                           |                          |                             |
| 40 - 49                    | 1,5      | 84                        | 9                        | 93                          | 1,5 | 609                       |                          | 609                         |
| 50 - 59                    |          |                           |                          |                             | 0,9 | 248                       |                          | 248                         |
| 60 - 69                    |          |                           |                          |                             |     |                           |                          |                             |
| 70 - 79                    |          |                           |                          |                             |     |                           |                          |                             |
| 80 - 89                    |          |                           |                          |                             |     |                           |                          |                             |
| 90 - 99                    |          |                           |                          |                             |     |                           |                          |                             |
| 100 - 109                  |          |                           |                          |                             |     |                           |                          |                             |
| 110 - 119                  |          |                           |                          |                             |     |                           |                          |                             |
| 120 +                      |          |                           |                          |                             |     |                           |                          |                             |
| Lågprodskog(E)<br>ÖF/Skikt |          |                           |                          |                             |     |                           |                          |                             |
| Grundförslag               | 5,2      | 157                       | 53                       | 210                         | 2,4 | 857                       |                          | 857                         |
| Högre alt.                 |          |                           |                          | 264                         |     |                           |                          | 856                         |
| Lägre alt.                 |          |                           |                          | 313                         |     |                           |                          | 248                         |

|                         |                     |                     |                                       |                     |                     |
|-------------------------|---------------------|---------------------|---------------------------------------|---------------------|---------------------|
| <b>Total avverkning</b> | <b>- högre alt.</b> | <b>- lägre alt.</b> | <b>m<sup>3</sup>sk/ha efter 10 år</b> | <b>- högre alt.</b> | <b>- lägre alt.</b> |
| 1 067                   | 1 120               | 561                 | 141                                   | 133                 | 209                 |

## Tillväxt

I sammanställningen redovisas tillväxt under perioden samt areal och virkesförråd efter 10 år.

Observera att såväl tillväxt som areal och virkesförråd om 10 år förutsätter att föreslagna åtgärder utförs

| Åldersklass                | Tillväxt                  |                          |                             | Areal och virkesförråd efter 10 år |                   |                      |
|----------------------------|---------------------------|--------------------------|-----------------------------|------------------------------------|-------------------|----------------------|
|                            | Barr<br>m <sup>3</sup> sk | Löv<br>m <sup>3</sup> sk | Totalt<br>m <sup>3</sup> sk | ha                                 | m <sup>3</sup> sk | m <sup>3</sup> sk/ha |
| <b>Kalmark</b>             |                           |                          |                             | 1,5                                |                   |                      |
| - 9 år                     |                           |                          |                             | 0,9                                |                   |                      |
| 10 - 19                    |                           |                          |                             |                                    |                   |                      |
| 20 - 29                    | 162                       | 93                       | 255                         |                                    |                   |                      |
| 30 - 39                    |                           |                          |                             | 3,7                                | 397               | 107                  |
| 40 - 49                    | 317                       | 36                       | 353                         |                                    |                   |                      |
| 50 - 59                    | 16                        |                          | 16                          | 2,5                                | 801               | 320                  |
| 60 - 69                    |                           |                          |                             |                                    |                   |                      |
| 70 - 79                    |                           |                          |                             |                                    |                   |                      |
| 80 - 89                    |                           |                          |                             |                                    |                   |                      |
| 90 - 99                    |                           |                          |                             |                                    |                   |                      |
| 100 - 109                  |                           |                          |                             |                                    |                   |                      |
| 110 - 119                  |                           |                          |                             |                                    |                   |                      |
| 120 +                      |                           |                          |                             |                                    |                   |                      |
| Lågprodskog(E)<br>ÖF/Skikt |                           |                          |                             |                                    |                   |                      |
| <b>Summa</b>               | 495                       | 129                      | 624                         | 8,6                                | 1198              | 139                  |

# Skogsvårdsåtgärder

Blanketten innehåller ett sammandrag av avdelningsvis föreslagna åtgärder.  
Sammanställningen förutsätter att samtliga åtgärder enligt grundförslaget utförs.

| Åtgärd<br>(F) = Följd<br>(A) = Alternativ | Angelägenhetsgrad |               |                |                 |                  | Summa<br>ha |
|---|-------------------|---------------|----------------|-----------------|------------------|-------------|
|   | Förfallna<br>ha   | Snarast<br>ha | 2 - 5 år<br>ha | 5 - 10 år<br>ha | 10 - 20 år<br>ha |             |
| Markberedning, Följd                      |                   |               | 0,9            |                 |                  | 0,9         |
| Plantering, Följd                         |                   |               | 0,9            |                 |                  | 0,9         |
| Återväxtkontroll, Följd                   |                   |               | 0,9            |                 |                  | 0,9         |
| Röjning                                   |                   | 3,7           |                |                 |                  | 3,7         |
| Summa ha                                  |                   | 3,7           | 2,7            |                 |                  | 6,4         |

# Åtgärdsöversikt

Samtliga avdelningar där åtgärder är föreslagna finns här uppräknade.

Angelägenhetsgrad: FF = Förfallen, 1 = Snarast, 2 = Inom 2-5 år, 3 = Inom 5-10 år, 4 = Inom 10 - 20 år

| Åtgärd<br>(F) = Följd<br>(A) = Alternativ | Ang | Avdelning | Prod<br>areal<br>ha | Ålder<br>år | Stånd-<br>orts-<br>index | Volym<br>m <sup>3</sup> sk<br>/ha | Uttag<br>m <sup>3</sup> sk<br>inkl tillv | Utförs<br>år | Anteckning         |
|---|-----|-----------|---------------------|-------------|--------------------------|-----------------------------------|--|--------------|--------------------|
| Föryng avv                                | 1   | 6         | 0,9                 | 55          | G30                      | 275                               | 248                                      |              |                    |
| Gallring (A)                              | 1   | 4         | 1,0                 | 45          | G30                      | 265                               | (53)                                     |              | Stormfällningsrisk |
| Underv röj f gallring                     | 1   | 7         | 1,5                 | 40          | G28                      | 250                               | 0  |              |                    |
| Gallring (F)                              | 1   | 7         | 1,5                 | 40          | G28                      | 250                               | 94                                       |              |                    |
| Gallring (A)                              | 1   | 9         | 1,5                 | 45          | G32                      | 340                               | (102)                                    |              | Stormfällningsrisk |
| Röjning                                   | 1   | 3         | 0,8                 | 20          | B22                      | 70                                | 0  |              |                    |
| Röjning                                   | 1   | 5         | 2,2                 | 20          | G28                      | 70                                | 0  |              |                    |
| Röjning                                   | 1   | 8         | 0,7                 | 20          | G28                      | 70                                | 0  |              |                    |
| Gallring (F)                              | 2   | 3         | 0,8                 | 20          | B22                      | 70                                | 24                                       |              |                    |
| Plantering (F)                            | 2   | 6         | 0,9                 | 55          | G30                      | 275                               | 0  |              |                    |
| Återväxtkontroll (F)                      | 2   | 6         | 0,9                 | 55          | G30                      | 275                               | 0  |              |                    |
| Markberedning (F)                         | 2   | 6         | 0,9                 | 55          | G30                      | 275                               | 0  |              |                    |
| Föryng avv                                | 3   | 9         | 1,5                 | 45          | G32                      | 340                               | 609                                      |              |                    |
| Gallring (F)                              | 3   | 5         | 2,2                 | 20          | G28                      | 70                                | 70                                       |              |                    |
| Gallring (F)                              | 3   | 8         | 0,7                 | 20          | G28                      | 70                                | 22                                       |              |                    |

# Avdelningsbeskrivning

Skifte: Ivla 6:11

När: 1 = Snarast, 2 = Inom 2-5 år, 3 = Inom 5-10 år, 4 = Inom 10 - 20 år, FF = Förfallen

<sup>2</sup> PG - Produktionsmål med miljöhänsyn

<sup>1</sup> i = grön kommentar, ii = generell kommentar, iii = åtgärdskommentar, iv = speciella värden

| Avd nr                                 | Areal ha<br>(-Avdrag)<br>[Skikt] | Ä g o  | Ålder år | Hkl Skikt | SI  | Virkesförråd m <sup>3</sup> sk |     | Mål klass       | Trädslag      | Med diam cm | Med höjd m | G-yta m <sup>2</sup> | Beskrivning | Åtgärd Alternativ   | N ä r            | Uttag inkl tillväxt |                   | Årlig tillväxt m <sup>3</sup> sk per ha | Not <sup>1</sup>      |
|--|----------------------------------|--------|----------|-----------|-----|--------------------------------|-----|-----------------|---------------|-------------|------------|----------------------|-------------|---|------------------|---------------------|-------------------|---|-----------------------|
|  |                                  |        |          |           |     | ha                             | avd |                 |               |             |            |                      |             |   |                  | %                   | m <sup>3</sup> sk |   |                       |
| 1                                      | 0,3                              | 5      |          |           |     |                                |     |                 |               |             |            |                      | Gården      |   |                  |                     |                   |   |                       |
| Anteckningar:                          |                                  |        |          |           |     |                                |     |                 |               |             |            |                      |             |   |                  |                     |                   |   |                       |
| 2                                      | 1,4<br>(-0,1)                    | 4<br>L |          |           |     |                                |     |                 |               |             |            |                      | Inägomark   |   |                  |                     |                   |   |                       |
| Anteckningar:                          |                                  |        |          |           |     |                                |     |                 |               |             |            |                      |             |   |                  |                     |                   |   |                       |
| 3                                      | 0,8                              | 1      | 20       | G1        | B22 | 70                             | 56  | PG <sup>2</sup> | Gran<br>Björk | 5<br>95     | 10         | 10                   | 15          | Frisk<br>Röjning<br>Gallring (F)  | 1<br>2           |                     | 30                | 24                                      | 6,1                   |
| Anteckningar:                          |                                  |        |          |           |     |                                |     |                 |               |             |            |                      |             |   |                  |                     |                   |   |                       |
| 4                                      | 1,0                              | 1      | 45       | G1        | G30 | 265                            | 265 | PG <sup>2</sup> | Gran<br>Björk | 80<br>20    | 24         | 20                   | 29          | Fd inäga<br>Frisk<br>Ingen åtgärd<br>Gallring (A)   | 1                |                     | 20                | 53                                      | 10,9 iii <sup>1</sup> |
| Åtgärder: Gallring: Stormfällningsrisk |                                  |        |          |           |     |                                |     |                 |               |             |            |                      |             |   |                  |                     |                   |   |                       |
| Anteckningar:                          |                                  |        |          |           |     |                                |     |                 |               |             |            |                      |             |   |                  |                     |                   |   |                       |
| 5                                      | 2,2                              | 1      | 20       | G1        | G28 | 70                             | 154 | PG <sup>2</sup> | Gran<br>Björk | 75<br>25    | 10         | 9                    | 14          | Frisk<br>Röjning<br>Gallring (F)  | 1<br>3           |                     | 30                | 70                                      | 7,1                   |
| Anteckningar:                          |                                  |        |          |           |     |                                |     |                 |               |             |            |                      |             |   |                  |                     |                   |   |                       |
| 6                                      | 0,9                              | 1      | 55       | S2        | G30 | 275                            | 248 | PG <sup>2</sup> | Gran          | 100         | 28         | 21                   | 28          | Stormskador<br>Frisk<br>Föryng avv<br>Markberedning (F)<br>Plantering (F)<br>Återväxtkontroll (F) | 1<br>2<br>2<br>2 | 100                 | 248               | 1,7                                     |                       |
| Anteckningar:                          |                                  |        |          |           |     |                                |     |                 |               |             |            |                      |             |   |                  |                     |                   |   |                       |
| 7                                      | 1,5                              | 1      | 40       | G1        | G28 | 250                            | 375 | PG <sup>2</sup> | Gran<br>Björk | 90<br>10    | 22         | 18                   | 30          | Fd inäga<br>Fuktig<br>Underv röj f gallring<br>Gallring (F)                                       | 1<br>1           |                     | 25                | 94                                      | 9,5                   |
| Anteckningar:                          |                                  |        |          |           |     |                                |     |                 |               |             |            |                      |             |   |                  |                     |                   |   |                       |

# Avdelningsbeskrivning

Skifte: Ivla 6:11

När: 1 = Snarast, 2 = Inom 2-5 år, 3 = Inom 5-10 år, 4 = Inom 10 - 20 år, FF = Förfallen

<sup>2</sup> PG - Produktionsmål med miljöhänsyn

<sup>1</sup> i = grön kommentar, ii = generell kommentar, iii = åtgärdskommentar, iv = speciella värden

| Avd nr                                 | Areal ha<br>(-Avdrag)<br>[Skikt] | Ägo | Ålder år | Hkl Skikt | SI  | Virkesförråd m <sup>3</sup> sk |     | Mål klass       | Trädslag      | Med diam cm | Med höjd m | G-yta m <sup>2</sup> | Beskrivning | Åtgärd Alternativ | När                        | Uttag inkl tillväxt |                   | Årlig tillväxt m <sup>3</sup> sk per ha | Not <sup>1</sup> |                  |
|--|----------------------------------|-----|----------|-----------|-----|--------------------------------|-----|-----------------|---------------|-------------|------------|----------------------|-------------|-------------------|----------------------------|---------------------|-------------------|---|------------------|------------------|
|  |                                  |     |          |           |     | ha                             | avd |                 |               |             |            |                      |             |                   |                            | %                   | m <sup>3</sup> sk |   |                  |                  |
| 8                                      | 0,7                              | 1   | 20       | G1        | G28 | 70                             | 49  | PG <sup>2</sup> | Gran<br>Björk | 85<br>15    | 10         | 9                    | 14          | Frisk             | Röjning<br>Gallring (F)    | 1<br>3              | 30                | 22                                      | 7,2              |                  |
| Anteckningar:                          |                                  |     |          |           |     |                                |     |                 |               |             |            |                      |             |                   |                            |                     |                   |   |                  |                  |
| 9                                      | 1,5                              | 1   | 45       | G1        | G32 | 340                            | 510 | PG <sup>2</sup> | Gran          | 100         | 24         | 21                   | 36          | Fd inäga<br>Frisk | Föryng avv<br>Gallring (A) | 3<br>1              | 100<br>20         | 609<br>102                              | 6,7              | iii <sup>1</sup> |
| Åtgärder: Gallring: Stormfällningsrisk |                                  |     |          |           |     |                                |     |                 |               |             |            |                      |             |                   |                            |                     |                   |   |                  |                  |
| Anteckningar:                          |                                  |     |          |           |     |                                |     |                 |               |             |            |                      |             |                   |                            |                     |                   |   |                  |                  |