

Skogsbruksplan

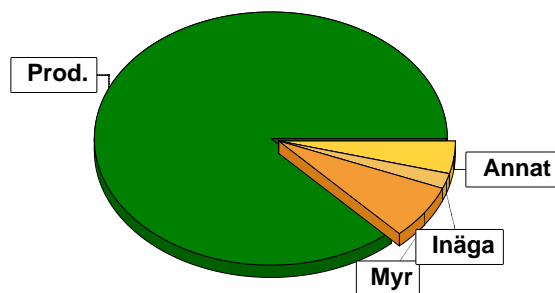
Planens namn	Trödje 1:42 uppdat
Planen avser tiden	fr o m 2025-10-26 och tio år framåt
Fältarbetet utfört under	-
Planen upprättad av	
Planläggningsmetod	Framskriften och fältkontroll Skogliga uppgifter framskrivna från äldre skogsbruksplan. Vissa kontrollmätningar därefter utförda i fält.
Planen ajourförd t o m	2026-04-28
Referenskoordinat (WGS84)	Lat: 60° 49' 27.71" N Long: 17° 7' 22.86" E



Sammanställning över fastigheten

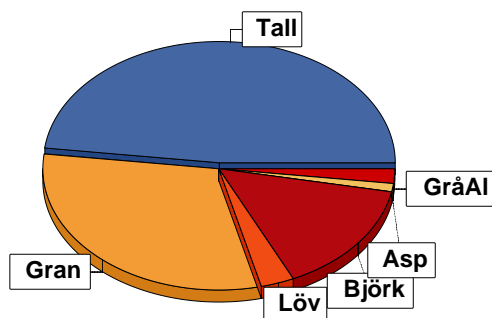
Arealer

	hektar	%
Produktiv skogsmark	233,3	86
Myr/kärr/mosse	18,5	7
Berg/Hällmark	0,0	<1
Inäga/åker	4,5	2
Väg och kraftledning (linjeavdrag)	2,0	1
Annat	10,7	4
<hr/>		
Summa landareal	269,0	
Vatten	0,1	



Virkesförråd

	m³sk	%	ha
Totalt			
m³sk	37492		
Medeltal			
m³sk per hektar	161		
Tall	17479	48	103,7
Gran	11726	31	68,3
Löv	1294	3	16,5
Björk	5770	15	39,7
Asp	468	1	1,8
GråAl	728	2	3,2
Sälg	26	<1	0,1



Bonitet

Fastighetens medelbonitet är beräknad till **5,1 m³sk per ha**

Tillväxt

Tillväxt för perioden 2025-10-26 + 10 år beräknad med hänsyn till föreslagna åtgärder **984 m³sk per år**

Avverkningsförslag

	m³sk
Förnygringsavverkning	16147
Gallring	2020
Naturvårdande skötsel	19
Totalt under perioden	18186

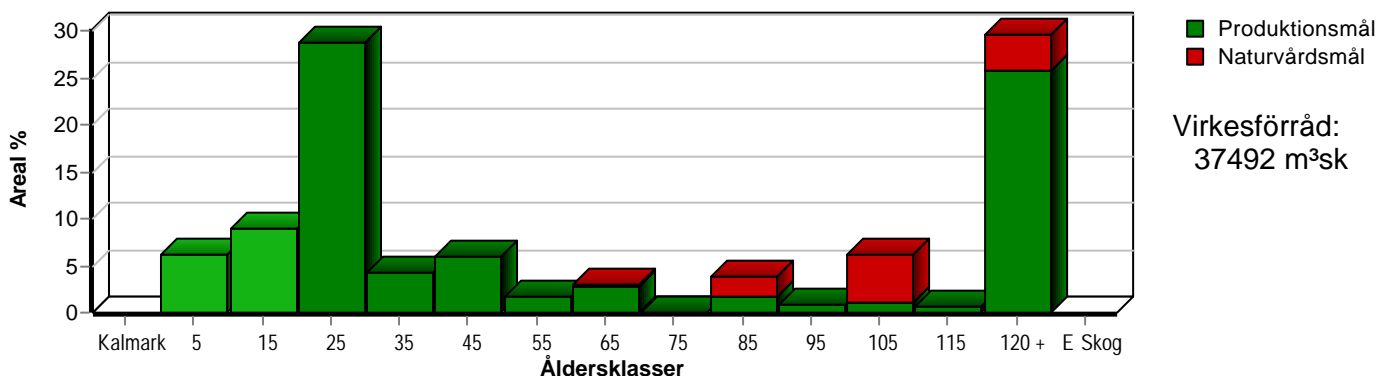
Förväntad tillväxt första växtsäsongen **1217 m³sk**
5,2 m³sk per ha



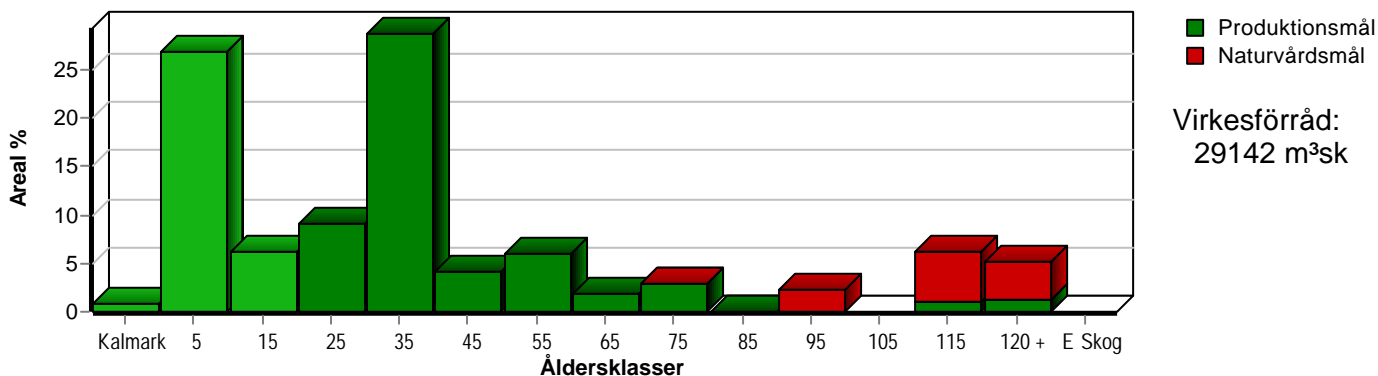
Skogens fördelning på åldersklasser

Åldersklass	Areal		Virkesförråd								
	ha	%	Totalt m ³ sk	m ³ sk /ha	Tall %	Gran %	Björk %	Löv %	GråA %	Asp %	Sälg %
Kalmark											
- 9 år	14,5	6	108	7	45	32	22	1			
10 - 19	21,0	9	577	27	53	25	10	12			
20 - 29	66,9	29	5216	78	41	17	27	15			
30 - 39	9,7	4	1369	141	44	39	3	15			
40 - 49	14,1	6	3079	218	69	13	17				
50 - 59	4,1	2	1007	246	18	16	30		35	2	
60 - 69	6,9	3	1955	283	44	28	24	2			1
70 - 79	0,2		43	215	80	10	10				
80 - 89	9,1	4	1428	157	38	21	33	1	7		
90 - 99	2,0	1	392	196	50	50					
100 - 109	14,4	6	2909	202	34	42	14		9		
110 - 119	1,4	1	274	196	30	20	40			10	
120 +	69,0	30	18016	261	46	40	11	1		2	
Lågprodkog(E)											
ÖF/Skikt	[34,4]		1119	33	100						
Summa/Medel	233,3	100	37492	161	47	31	15	3	2	1	

Arefördelning, aktuell



Arefördelning, om 10 år (föresatt att föreslagna åtgärder utförs)



Aktuell andel kalmare och skog yngre än 20 år är 15 % (35,5 ha) och om 10 år (föresatt att föreslagna åtgärder utförs) 34 % (79,1 ha).



Skogens fördelning på huggningsklasser

Huggningsklass	Areal		Virkesförråd									
	ha	%	Totalt m ³ sk	m ³ sk /ha	Tall %	Gran %	Björk %	Löv %	GråA %	Asp %	Sälg %	
Kalmark K1												
K2	0,5		4	8			90	10				
Röjningsskog R1	14,6	6	112	8	47	32	20	1				
R2	59,3	25	3304	56	59	16	5	20				
Gallringsskog G1	56,0	24	7955	142	52	20	22	5				
G2	6,6	3	1893	287	8	28	43		19	1	1	
Föryngrings- avverknings- skog S1	6,1	3	1292	212	58	26	14			2		
S2	64,2	28	16931	264	45	41	12		1	1		
S3	26,0	11	4882	188	35	36	15	4	6	5		
Lågproducer- ande skog E1												
E2												
E3												
Överstånd/Skikt	[34,4]		1119	33	100							
Summa/Medel	233,3	100	37492	161	47	31	15	3	2	1		

Kalmark

- K1 Obehandlad kalmark**
Mark där åtgärd(er) behövs för att erhålla tillfredsställande föryngring.
- K2 Behandlad kalmark**
Mark som fullständigt behandlats med återväxt-åtgärder men där föryngringen inte säkerställts.

Röjningsskog

- R1 Plantskog**
Säkerställd föryngring upp till 1,3 m medelhöjd.
- R2 Ungskog**
Skog som är över 1,3 m och som i utvecklings-hänseende motsvarar röjningsskog.

Gallringsskog

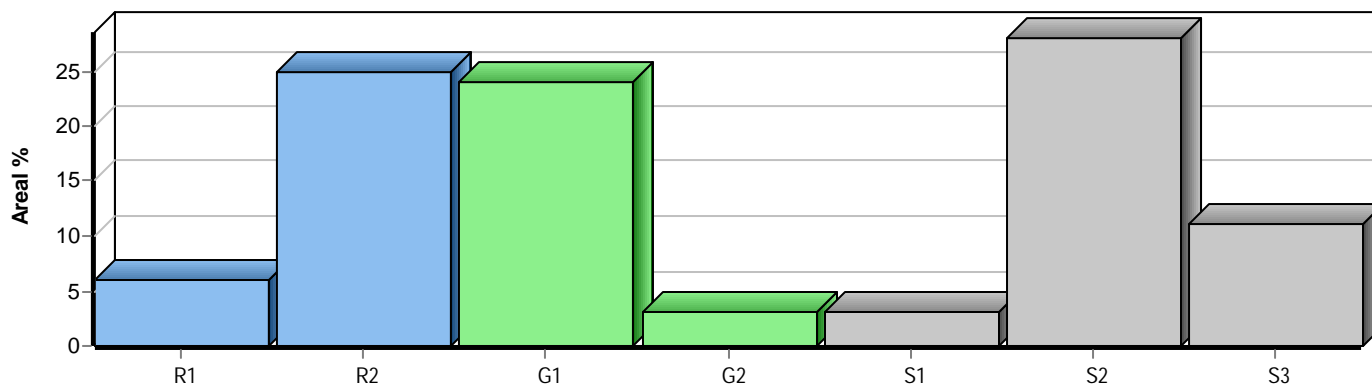
- G1 Normal gallringsskog**
Skog som är yngre än skyddsåldern (lägsta ålder för föryngringsavverkning).
- G2 Äldre gallringsskog**
Skog som uppnått skyddsåldern och där nästa lämpliga åtgärd normalt är gallring.

Föryngringsavverkningsskog

- S1 Skog som kan föryngringsavverkas**
Normalt föreslås ingen avverkningsåtgärd under planperioden.
- S2 Skog som är mogen att föryngringsavverkas**
Normalt infaller en avverkningsåtgärd under planperioden.
- S3 Skog i föryngringsbar ålder**
Föryngringsavverkning bör dock inte utföras.

Lågproducerande skog

- E1 Restskog**
Skog som lämnats efter avverkning eller som uppkommit på grund av skada.
- E2 Gles skog**
Gles skog eller skog av ett för marken olämpligt träslag.
- E3 Skog av hagmarkskaraktär**
Gles skog av hagmarkskaraktär.

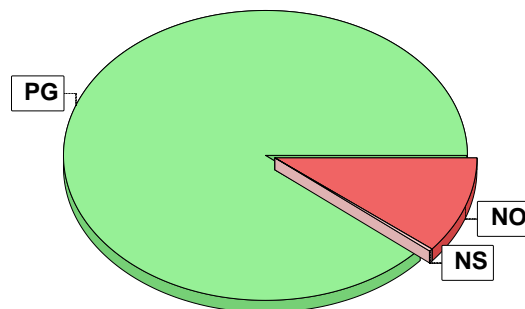


Skogens fördelning på målklasser

Målklass	Areal		Virkesförråd		Tillväxt		Antal avd
	ha	%	m ³ sk	%	m ³ sk	%	
PG	207,0	88,8	32533	86,8	8915	90,7	94
PF - produktion							0
PF - naturvård							0
NS	0,8	0,3	143	0,4	34	0,3	2
NO	25,5	10,9	4816	12,8	887	9,0	12
Summa	233,3	100,0	37492	100,0	9836	100,0	108

Impediment

	ha	%
Myr	18,5	7
Berg	0,0	<1



Målklasser

Målklasserna ger information om skogens brukning. Klasserna har följande innebörd:

PG Produktionsmål med miljöhänsyn

I avdelningar med låga naturvärden där produktionsmålet styr skötseln. Miljöhänsyn tas genom att hänsynsytor, trädgrupper, evighetsträd och buskar mm lämnas. Miljöhänsyn motsvarar högst ca 10 % av avdelningens produktiva skogsmarksareal.

PF Produktionsmål med förstärkt miljöhänsyn

I avdelningar med låga/vissa naturvärden förenas produktionsmålet med en förstärkt miljöhänsyn. Produktionsmålet styr huvudinriktningen av skötseln, medan naturvårdsmålet dominerar i vissa delar av avdelningen. Förhållandet mellan målen anges som procentsatser av avdelningens produktiva skogsmarksareal. Förstärkt miljöhänsyn innebär att mer än 10 % av avdelningens produktiva skogsmarksareal utgörs av naturhänsyn. Naturvårdsmålet kan i vissa fall överstiga 50 % av avdelningens produktiva skogsmarksareal.

NS Naturvårdsmål med skötsel

I avdelningar med höga naturvärden där återkommande skötsel är nödvändig för att bibehålla områdets naturvärden samt avdelningar med förutsättningar att återskapa dessa naturvärden. Naturvårdsmålet styr skötseln som endast utförs när det är motiverat av naturvårdsskäl.

NO Naturvårdsmål, orört

I avdelningar med höga naturvärden där fri utveckling är nödvändig för att bibehålla områdets naturvärden samt avdelningar med förutsättningar att återskapa dessa naturvärden. Naturvårdsmålet styr genom att området lämnas för fri utveckling. Ibland kan dock ett nyskapande av död ved vara nödvändig för att påskynda utvecklingen av höga naturvärden.



Sammanställning lövdominerade bestånd

För certifiering ska, under merparten av omloppstiden, minst 5 % av arealen för den friska och fuktiga marken domineras av löv.

Av sammanställningens produktiva skogsmarksareal om 233,3 ha är 93,2 % (217,5 ha) frisk eller fuktig.

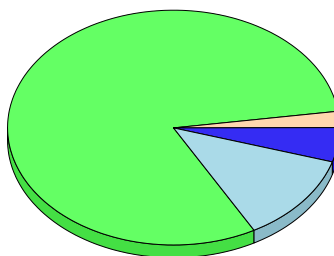
Sammanställningen avser frisk eller fuktig skogsmark som är lövdominerad (minst 50 % löv i trädslagsandelar).

Aktuella - lövdominerade bestånd enligt planens trädslag (i röjningsskog räknas endast det löv som överensstämmer med ståndortsindex).

Framtida -bestånd av planläggaren markerade som lämpliga för lövdominans under omloppstiden.

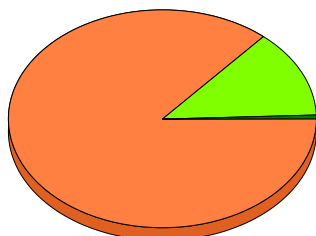
Fördelning fuktklasser för skogsmark

Torr, 2,1 %, 5,0 ha Frisk, 81,0 %, 188,8 ha
Fuktig, 12,3 %, 28,7 ha Blöt, 4,6 %, 10,8 ha



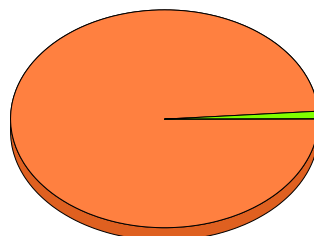
Lövdominerade bestånd - aktuella

Lövdominerat: NS och NO, 0,6 %, 1,4 ha
Lövdominerat: Övriga, 13,1 %, 28,6 ha
Ej lövdominerat, 86,3 %, 187,5 ha



Lövdominerade bestånd - framtida

Lövdominerat: NS och NO, 0,1 %, 0,3 ha
Lövdominerat: Övriga, 1,0 %, 2,1 ha
Ej lövdominerat, 98,9 %, 215,1 ha



Lövdominerade bestånd - aktuella

Areal % av areal frisk eller fuktig

NS + NO

1,4 ha

0,6 %

Övriga

28,6 ha

13,1 %

Summa

30,0 ha

13,7 %

Lövdominerade bestånd - framtida

Areal % av areal frisk eller fuktig

0,3 ha

0,1 %

2,1 ha

1,0 %

2,4 ha

1,1 %

Lövdominerade bestånd - aktuella

Avdelning	Areal	Målklass	Ålder	TGLBÄ	Andel av areal frisk eller fuktig	
3	5,7 ha	PG	24	13600	2,6 %	1 (13) A
11	0,5 ha	PG	49	03700	0,2 %	2 (13) A
1/2	3,3 ha	PG	24	12700	1,5 %	3 (13) A
1/12	0,6 ha	NO	89	32500	0,3 %	4 (13) A
3/28	1,0 ha	PG	64	03700	0,5 %	5 (13) A
3/30	0,6 ha	PG	54	00X00	0,3 %	6 (13) A
4/2	14,9 ha	PG	24	12700	6,9 %	7 (13) A
5/40	0,5 ha	NS	89	40600	0,2 %	8 (13) A
5/41	0,7 ha	PG	59	02800	0,3 %	9 (13) A



Sammanställning lövdominerade bestånd

Lövdominerade bestånd - aktuella						
Avdelning	Areal	Målklass	Ålder	TGLBÄ	Andel av areal frisk eller fuktig	
5/44	1,5 ha	PG	54	00X00	0,7 %	10 (13) A
6/45	0,2 ha	PG	14	02800	<0,1 %	11 (13) A
6/46	0,2 ha	PG	59	01900	<0,1 %	12 (13) A
8/1	0,3 ha	NS	69	01900	0,1 %	13 (13) A

Lövdominerade bestånd - framtida						
Avdelning	Areal	Målklass	Ålder	TGLBÄ	Andel av areal frisk eller fuktig	
3/30	0,6 ha	PG	54	00X00	0,3 %	
5/44	1,5 ha	PG	54	00X00	0,7 %	
8/1	0,3 ha	NS	69	01900	0,1 %	



Kolbalans

Produktiv skogsmark

Areal på vilken kolförrådet beräknas **ha**
233,3

Kolbindning

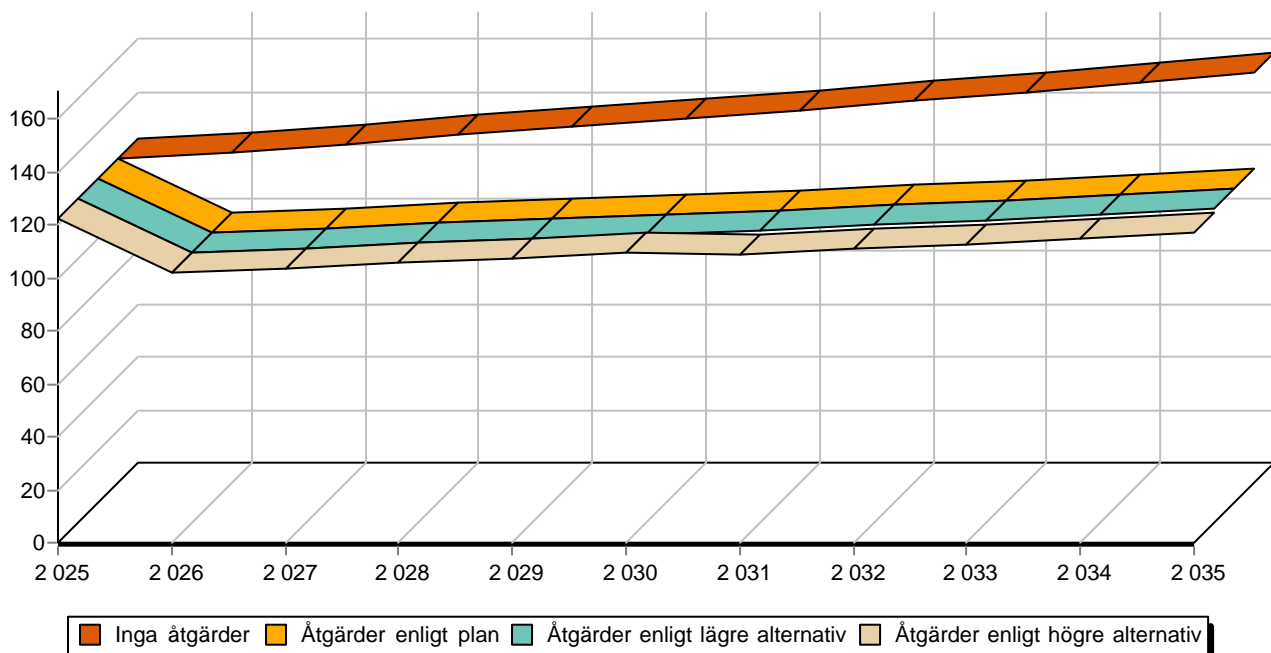
Inbunden mängd kol för perioden 2025-10-26 + 10 år beräknad med hänsyn till föreslagna åtgärder **ton/ha/år**
-0,31

Totalt kolförråd ton
Kol 28 463
Koldioxid CO2e 104 293

Kolförråd, ton/ha	2025	2035
Barr/löv	1,2	1,3
Grenar	9,1	8,6
Stamved	40,1	35,4
Stubbar och rötter	17,8	15,8
Förna och markbundet kol	53,8	57,8
	122,0	118,9

Scenarion, ton kol/ha	Enlig plan	Lägre alternativ	Högre alternativ
Förnyngsringssavverkning	-27,3	-27,3	-29,4
Avverkning ÖF	-2,1	-2,1	-2,1
Gallring	-5,7	-5,7	-5,2
Röjning	-0,5	-0,5	-0,5
	-35,6	-35,6	-37,2

Totalt kolförråd, ton/ha



Avverkning och tillväxt

Avverkning

I redovisad avverkningsvolym ingår 5 års tillväxt för avverkningar med angelägenhetsgrad 2 och 3.

I begreppet löv ingår alla lövträdsarter.

Åldersklass	Gallring				Förnygringsavverkning				Naturvårdande skötsel			
	ha	Barr m³sk	Löv m³sk	Totalt m³sk	ha	Barr m³sk	Löv m³sk	Totalt m³sk	ha	Barr m³sk	Löv m³sk	Totalt m³sk
Kalmark												
- 9 år												
10 - 19												
20 - 29	29,6	337	457	794								
30 - 39	3,3	98	23	121								
40 - 49	7,8	485	139	624								
50 - 59	2,8	11	190	201								
60 - 69	3,6	170	110	280					0,3	2	17	19
70 - 79												
80 - 89					4,0	448	299	747				
90 - 99					2,0	333		333				
100 - 109												
110 - 119												
120 +					58,6	12096	1841	13937				
Lågprodskog(E)												
ÖF/Skikt					[34,4]	1130		1130				
Grundförslag	47,1	1101	919	2020	64,6	14007	2140	16147	0,3	2	17	19
Högre alt.				1798				17262				19
Lägre alt.				2020				15814				19

Total avverkning	- högre alt.	- lägre alt.	m³sk/ha efter 10 år	- högre alt.	- lägre alt.
18 186	19 079	17 853	125	121	127

Tillväxt

I sammanställningen redovisas tillväxt under perioden samt areal och virkesförråd efter 10 år.

Observera att såväl tillväxt som areal och virkesförråd om 10 år förutsätter att föreslagna åtgärder utförs

Åldersklass	Tillväxt			Areal och virkesförråd efter 10 år		
	Barr m³sk	Löv m³sk	Totalt m³sk	ha	m³sk	m³sk/ha
Kalmark				2,0		
- 9 år	230	69	299	62,6		
10 - 19	740	210	950	14,5	406	28
20 - 29	2301	1638	3939	21,0	1527	73
30 - 39	600	128	728	66,9	8361	125
40 - 49	832	160	992	9,7	1976	204
50 - 59	98	192	290	14,1	3447	244
60 - 69	384	139	523	4,1	1096	267
70 - 79	11	1	12	6,9	2179	316
80 - 89	121	79	200	0,2	55	275
90 - 99	25		25	5,1	367	72
100 - 109	466	144	610			
110 - 119	26	26	52	14,4	3519	244
120 +	1015	188	1203	11,8	3835	325
Lågprodskog(E)						
ÖF/Skikt	17		17		2374	
Summa	6866	2974	9840	233,3	29142	125

Skogsvårdsåtgärder

Blanketten innehåller ett sammandrag av avdelningsvis föreslagna åtgärder.
Sammanställningen förutsätter att samtliga åtgärder enligt grundförslaget utförs.

Åtgärd (F) = Följd (A) = Alternativ	Angelägenhetsgrad					Summa ha
	Förfallna ha	Snarast ha	2 - 5 år ha	5 - 10 år ha	10 - 20 år ha	
Plantering, Följd	5,2	27,5				32,7
Hjälplantering	0,5					0,5
Återväxtkontroll, Följd		22,4		39,2		61,6
Röjning	5,2	2,2		3,2		10,6
Markberedning, annan, Följd	7,8	39,0		0,4		47,2
Summa ha	18,7	91,1		42,8		152,6



Åtgärdsöversikt

Samtliga avdelningar där åtgärder är föreslagna finns här uppräknade.

Angelägenhetsgrad: FF = Förfallen, 1 = Snarast, 2 = Inom 2-5 år, 3 = Inom 5-10 år, 4 = Inom 10 - 20 år

Åtgärd (F) = Följd (A) = Alternativ	Ang	Avdelning	Prod areal ha	Ålder år	Stånd- orts- index	Volym m ³ sk /ha	Uttag m ³ sk inkl tillv	Utförs år	Anteckning
Föryng avv	FF	8 - 2	0,4	124	G24	334	134		
Föryng avv, fröträd	FF	1 - 3	2,6	134	T22	246	512		
Föryng avv, fröträd	FF	0 - 4	4,7	139	G22	256	963		
Föryng avv, fröträd	FF	1 - 4	1,4	124	T16	192	202		
Föryng avv	FF	4 - 4	10,7	139	G22	246	2632		
Föryng avv, fröträd	FF	0 - 5	3,1	124	T16	211	491		
Föryng avv	FF	1 - 5	2,4	134	G22	263	631		
Föryng avv	FF	0 - 6	4,9	134	G22	270	1323		
Föryng avv	FF	1 - 6	1,4	139	G22	300	420		
Föryng avv	FF	1 - 7	1,2	139	G22	349	419		
Föryng avv	FF	0 - 8	2,3	139	G22	275	632		
Föryng avv, fröträd	FF	4 - 8	0,5	124	T16	162	61		
Föryng avv, fröträd	FF	1 - 9	0,6	134	T24	286	172		
Föryng avv	FF	4 - 11	7,3	134	G22	236	1723		
Avverkning ÖF	FF	1 - 11	2,4	124	T20	44	106		
Föryng avv	FF	4 - 14	1,5	139	G22	280	420		
Avverkning ÖF	FF	0 - 15	3,6	124	T20	49	176		
Avverkning ÖF	FF	1 - 16	0,6	149	T20	49	29		
Avverkning ÖF	FF	0 - 17	0,4	124	T22	24	10		
Föryng avv, fröträd	FF	4 - 20	2,0	99	T20	196	333		
Avverkning ÖF	FF	4 - 24	7,6	124	T20	44	334		
Underv röj f gallring	FF	1 - 2	3,3	24	B20	80	0		
Underv röj f gallring	FF	4 - 2	14,9	24	B20	86	0		

Åtgärdsöversikt

Samtliga avdelningar där åtgärder är föreslagna finns här uppräknade.

Angelägenhetsgrad: FF = Förfallen, 1 = Snarast, 2 = Inom 2-5 år, 3 = Inom 5-10 år, 4 = Inom 10 - 20 år

Åtgärd (F) = Följd (A) = Alternativ	Ang	Avdelning	Prod areal ha	Ålder år	Stånd- orts- index	Volym m ³ sk /ha	Uttag m ³ sk inkl tillv	Utförs år	Anteckning
Underv röj f gallring	FF	0 - 3	5,7	24	B20	86	0		
Gallring	FF	1 - 10	0,3	49	T22	223	20		
Gallring	FF	0 - 11	0,5	49	B24	358	54		
Gallring	FF	0 - 14	1,1	49	T22	268	88		
Underv röj f gallring	FF	0 - 20	0,3	29	T22	119	0		
Gallring	FF	4 - 23	5,1	49	T22	262	401		
Gallring	FF	0 - 24	0,6	64	T24	209	38		
Gallring	FF	3 - 26	0,5	44	T24	261	39		
Sista Gallring	FF	3 - 28	1,0	64	B24	259	65		
Underv röj f gallring	FF	4 - 28	1,9	29	T22	104	0		
Gallring	FF	3 - 30	0,6	54	B22	203	37		
Underv röj f gallring	FF	5 - 36	3,2	34	T22	114	0		
Gallring	FF	5 - 39	0,3	44	T24	246	22		
Gallring	FF	5 - 41	0,7	59	B24	251	53		
Sista Gallring	FF	5 - 42	2,0	64	G26	355	178		
Underv röj f gallring	FF	5 - 43	1,8	29	T22	111	0		
Gallring	FF	5 - 44	1,5	54	B22	247	111		
Röjning	FF	7 - 1	0,6	12	T22	18	0		
Röjning	FF	1 - 11	2,4	9	T20	12	0		
Röjning	FF	1 - 14	0,9	14	G24	31	0		
Röjning	FF	1 - 16	0,6	11	T20	13	0		
Röjning	FF	0 - 17	0,4	7	T22	9	0		
Röjning	FF	1 - 17	0,3	19	T26	50	0		

Åtgärdsöversikt

Samtliga avdelningar där åtgärder är föreslagna finns här uppräknade.

Angelägenhetsgrad: FF = Förfallen, 1 = Snarast, 2 = Inom 2-5 år, 3 = Inom 5-10 år, 4 = Inom 10 - 20 år

Åtgärd (F) = Följd (A) = Alternativ	Ang	Avdelning	Prod areal ha	Ålder år	Stånd- orts- index	Volym m ³ sk /ha	Uttag m ³ sk inkl tillv	Utförs år	Anteckning
Plantering (F)	FF	1 - 6	1,4	139	G22	300	0		
Plantering (F)	FF	0 - 8	2,3	139	G22	275	0		
Plantering (F)	FF	4 - 14	1,5	139	G22	280	0		
Hjälplantering	FF	6 - 47	0,5	5	T22	9	0		
Markberedning, annan (F)	FF	1 - 6	1,4	139	G22	300	0		
Markberedning, annan (F)	FF	0 - 8	2,3	139	G22	275	0		
Markberedning, annan (F)	FF	1 - 9	0,6	134	T24	286	0		
Markberedning, annan (F)	FF	4 - 14	1,5	139	G22	280	0		
Markberedning, annan (F)	FF	4 - 20	2,0	99	T20	196	0		
Avverkning ÖF	1	1 - 2	3,3	129	B20	29	96		
Avverkning ÖF	1	4 - 2	14,9	129	B20	19	283		
Föryng avv, fröträd	1	1 - 8	1,1	139	T24	375	330		
Föryng avv, skärm	1	0 - 9	2,0	84	T20	290	377		
Föryng avv, fröträd	1	0 - 10	2,4	139	T22	340	653		
Föryng avv, fröträd	1	0 - 12	0,2	139	T24	346	55		
Föryng avv, skärm	1	4 - 15	2,0	84	T20	285	370		
Föryng avv, fröträd	1	4 - 16	4,5	139	T22	291	1048		
Föryng avv, fröträd	1	0 - 18	0,4	144	T22	281	90		
Föryng avv, fröträd	1	4 - 27	3,8	144	T22	256	778		
Föryng avv, fröträd	1	5 - 37	0,3	124	T26	246	59		
Gallring	1	1 - 2	3,3	24	B20	80	79		
Gallring	1	4 - 2	14,9	24	B20	86	384		
Gallring	1	0 - 3	5,7	24	B20	86	147		

Åtgärdsöversikt

Samtliga avdelningar där åtgärder är föreslagna finns här uppräknade.

Angelägenhetsgrad: FF = Förfallen, 1 = Snarast, 2 = Inom 2-5 år, 3 = Inom 5-10 år, 4 = Inom 10 - 20 år

Åtgärd (F) = Följd (A) = Alternativ	Ang	Avdelning	Prod areal ha	Ålder år	Stånd- orts- index	Volym m ³ sk /ha	Uttag m ³ sk inkl tillv	Utförs år	Anteckning
Gallring	1	1 - 19	0,1	39	T20	173	5		
Gallring	1	0 - 20	0,3	29	T22	119	11		
Gallring (A)	1	4 - 25	0,4	44	G22	172	(21)		
Gallring	1	4 - 28	1,9	29	T22	104	59		
Röjning	1	1 - 16	0,6	11	T20	13	0		Avverkning ÖF
Röjning	1	3 - 29	1,4	24	T20	65	0		
Röjning	1	6 - 45	0,2	14	B20	19	0		
Plantering (F)	1	8 - 2	0,4	124	G24	334	0		
Återväxtkontroll (F)	1	1 - 3	2,6	134	T22	246	0		
Återväxtkontroll (F)	1	0 - 4	4,7	139	G22	256	0		
Återväxtkontroll (F)	1	1 - 4	1,4	124	T16	192	0		
Plantering (F)	1	4 - 4	10,7	139	G22	246	0		
Återväxtkontroll (F)	1	0 - 5	3,1	124	T16	211	0		
Plantering (F)	1	1 - 5	2,4	134	G22	263	0		
Plantering (F)	1	0 - 6	4,9	134	G22	270	0		
Återväxtkontroll (F)	1	1 - 6	1,4	139	G22	300	0		
Plantering (F)	1	1 - 7	1,2	139	G22	349	0		
Återväxtkontroll (F)	1	0 - 8	2,3	139	G22	275	0		
Återväxtkontroll (F)	1	4 - 8	0,5	124	T16	162	0		
Plantering (F)	1	1 - 9	0,6	134	T24	286	0		
Plantering (F)	1	4 - 11	7,3	134	G22	236	0		
Återväxtkontroll (F)	1	4 - 14	1,5	139	G22	280	0		
Återväxtkontroll (F)	1	4 - 16	4,5	139	T22	291	0		

Åtgärdsöversikt

Samtliga avdelningar där åtgärder är föreslagna finns här uppräknade.

Angelägenhetsgrad: FF = Förfallen, 1 = Snarast, 2 = Inom 2-5 år, 3 = Inom 5-10 år, 4 = Inom 10 - 20 år

Åtgärd (F) = Följd (A) = Alternativ	Ang	Avdelning	Prod areal ha	Ålder år	Stånd- orts- index	Volym m³sk /ha	Uttag m³sk inkl tillv	Utförs år	Anteckning
Återväxtkontroll (F)	1	0 - 18	0,4	144	T22	281	0		
Markberedning, annan (F)	1	4 - 4	10,7	139	G22	246	0		
Markberedning, annan (F)	1	1 - 5	2,4	134	G22	263	0		
Markberedning, annan (F)	1	0 - 6	4,9	134	G22	270	0		
Markberedning, annan (F)	1	1 - 7	1,2	139	G22	349	0		
Markberedning, annan (F)	1	1 - 8	1,1	139	T24	375	0		
Markberedning, annan (F)	1	0 - 10	2,4	139	T22	340	0		
Markberedning, annan (F)	1	4 - 11	7,3	134	G22	236	0		
Markberedning, annan (F)	1	4 - 16	4,5	139	T22	291	0		
Markberedning, annan (F)	1	0 - 18	0,4	144	T22	281	0		
Markberedning, annan (F)	1	4 - 27	3,8	144	T22	256	0		
Markberedning, annan (F)	1	5 - 37	0,3	124	T26	246	0		
Naturvårdshuggning	1	8 - 1	0,3	69	B20	256	19		
Avverkning ÖF	2	4 - 35	1,6	134	T20	53	96		
Föryng avv, fröträd	3	4 - 18	0,9	134	T18	246	191		
Föryng avv (A)	3	3 - 28	1,0	64	B24	259	(303)		
Föryng avv (A)	3	5 - 42	2,0	64	G26	355	(812)		
Gallring	3	0 - 23	0,2	24	G24	39	4		
Gallring	3	0 - 25	0,1	29	T20	115	4		
Gallring	3	4 - 26	1,4	29	T22	45	27		
Gallring	3	5 - 36	3,2	34	T22	114	116		
Gallring	3	5 - 43	1,8	29	T22	111	78		
Röjning	3	4 - 10	2,8	24	T22	51	0		

Åtgärdsöversikt

Samtliga avdelningar där åtgärder är föreslagna finns här uppräknade.

Angelägenhetsgrad: FF = Förfallen, 1 = Snarast, 2 = Inom 2-5 år, 3 = Inom 5-10 år, 4 = Inom 10 - 20 år

Åtgärd (F) = Följd (A) = Alternativ	Ang	Avdelning	Prod areal ha	Ålder år	Stånd- orts- index	Volym m³sk /ha	Uttag m³sk inkl tillv	Utförs år	Anteckning
Röjning	3	1 - 15	0,4	19	T24	27	0		
Återväxtkontroll (F)	3	4 - 4	10,7	139	G22	246	0		
Återväxtkontroll (F)	3	1 - 5	2,4	134	G22	263	0		
Återväxtkontroll (F)	3	0 - 6	4,9	134	G22	270	0		
Återväxtkontroll (F)	3	1 - 7	1,2	139	G22	349	0		
Återväxtkontroll (F)	3	1 - 8	1,1	139	T24	375	0		
Återväxtkontroll (F)	3	0 - 9	2,0	84	T20	290	0		
Återväxtkontroll (F)	3	0 - 10	2,4	139	T22	340	0		
Återväxtkontroll (F)	3	4 - 11	7,3	134	G22	236	0		
Återväxtkontroll (F)	3	0 - 12	0,2	139	T24	346	0		
Återväxtkontroll (F)	3	4 - 15	2,0	84	T20	285	0		
Återväxtkontroll (F)	3	4 - 18	0,9	134	T18	246	0		
Återväxtkontroll (F)	3	4 - 27	3,8	144	T22	256	0		
Återväxtkontroll (F)	3	5 - 37	0,3	124	T26	246	0		
Markberedning, annan (F)	3	8 - 2	0,4	124	G24	334	0		

Avdelningsbeskrivning

Skifte: 0

När: 1 = Snarast, 2 = Inom 2-5 år, 3 = Inom 5-10 år, 4 = Inom 10 - 20 år, FF = Förfallen

² PG - Produktionsmål med miljöhänsyn

¹ i = grön kommentar, ii = generell kommentar, iii = åtgärdskommentar, iv = speciella värden

Avd nr	Areal ha (-Avdrag) [Skikt]	Ä g o	Ålder år	Hkl Skikt	SI	Virkesförråd m ³ sk		Mål klass	Trädslag	Med diam cm	Med höjd m	Stamantal /ha	Beskrivning	Åtgärd Alternativ	N ä r	Uttag inkl tillväxt		Årlig tillväxt m ³ sk per ha	Not ¹
						ha	avd									%	m ³ sk		
1	0,4	1	124	S3	T16	172	69	NO,b	Tall 90 Björk 10				Delvis Höga naturvärden enligt S Fuktig	Ingen åtgärd				3,2	i ¹
<p>Målklass: NO - Naturvårdsmål, orört. Syftet är att bevara naturvärden.</p> <p>Naturvård: Beskrivning: Tallsumpskog med inslag av löv. Enstaka grova tallar. Sparsamt med dödved. Mål: Bevara sumpskogskaraktern och öka mängden dödved. Åtgärder: inga.</p>																			
2	1,8	1	109	S3	G18	191	344	NO,b	Tall 10 Gran 70 Björk 10 GråAl 10				Höga naturvärden enligt S Fuktig	Ingen åtgärd				4,3	i ¹
<p>Målklass: NO - Naturvårdsmål, orört. Syftet är att bevara naturvärden.</p> <p>Naturvård: Beskrivning: Höga naturvärden enligt SKS. Grandominerad sumpskog, mycket olikåldrig och med många träd på socklar. Inslag av dödved. Delvis gott om al. Mål: Bevara sumpskogskartären och öka mängden dödved. Åtgärder: Inga.</p>																			
3	5,7	1	24	G1	B20	86	490	PG ²	Tall 10 Gran 30 Björk 60				Delvis Höga naturvärden enligt S Frisk	Underv röj f gallring Gallring	FF 1	30	147	6,5	
4	4,7	1	139	S2	G22	256	1203	PG ²	Tall 40 Gran 50 Björk 10				Olikåldrig Höga naturvärden enligt S Frisk	Föryng avv, fröträd Återväxtkontroll (F)	FF 1	80	963	1,4	
5	3,2 (-0,1)	1 L	124	S2	T16	211	654	PG ²	Tall 100				Delvis Höga naturvärden enligt S Blöt	Föryng avv, fröträd Återväxtkontroll (F)	FF 1	75	491	1,4	

Avdelningsbeskrivning

Skifte: 0

När: 1 = Snarast, 2 = Inom 2-5 år, 3 = Inom 5-10 år, 4 = Inom 10 - 20 år, FF = Förfallen

² PG - Produktionsmål med miljöhänsyn

¹ i = grön kommentar, ii = generell kommentar, iii = åtgärdskommentar, iv = speciella värden

Avd nr	Areal ha (-Avdrag) [Skikt]	Ä g o	Ålder år	Hkl Skikt	SI	Virkesförråd m ³ sk		Mål klass	Trädslag	Med diam cm	Med höjd m	Stamantal /ha	Beskrivning	Åtgärd Alternativ	N ä r	Uttag inkl tillväxt		Årlig tillväxt m ³ sk per ha	Not ¹
						ha	avd									%	m ³ sk		
6	4,9	1	134	S2	G22	270	1323	PG ²	Tall Gran Björk Asp	20 60 15 5			Frisk	Föryng avv Markberedning, annan (F) Plantering (F) Återväxtkontroll (F)	FF 1 1 3	100	1323	1,4	
7	0,3	1	154	S3	T16	162	49	NO,b	Tall	100			Torr	Ingen åtgärd				2,7	i ¹
<p>Målklass: NO - Naturvårdsmål, orört. Syftet är att bevara naturvärden.</p> <p>Naturvård: Beskrivning: Talldominerad hållmarksskog med naturskogskaraktär. Inslag av mycket gamla och senvuxna tallar. Delvis gott om dödved. Mål: Bevara naturskogskaraktären och öka mängden dödved. Åtgärder: Inga.</p>																			
8	2,3	1	139	S2	G22	275	633	PG ²	Tall Gran Björk	20 70 10			Frisk	Föryng avv Markberedning, annan (F) Plantering (F) Återväxtkontroll (F)	FF FF FF 1	100	632	1,4	
9	2,0	1	84	S2	T20	290	580	PG ²	Tall Gran Björk GråAl	40 20 35 5			Olikåldrigt Stor diam sprid Fuktig	Föryng avv, skärm Återväxtkontroll (F)	1 3	65	377	2,8	
10	2,4	1	139	S2	T22	340	816	PG ²	Tall Gran Björk	60 30 10			Frisk	Föryng avv, fröträd Markberedning, annan (F) Återväxtkontroll (F)	1 1 3	80	653	1,5	
11	0,5	1	49	G2	B24	358	179	PG ²	Gran Björk	30 70			Höga naturvärden enligt S Fuktig	Gallring	FF	30	54	10,3	

Avdelningsbeskrivning

Skifte: 0

När: 1 = Snarast, 2 = Inom 2-5 år, 3 = Inom 5-10 år, 4 = Inom 10 - 20 år, FF = Förfallen

² PG - Produktionsmål med miljöhänsyn

¹ i = grön kommentar, ii = generell kommentar, iii = åtgärdskommentar, iv = speciella värden

Avd nr	Areal ha (-Avdrag) [Skikt]	Ägo	Ålder år	Hkl Skikt	SI	Virkesförråd m ³ sk		Mål klass	Trädslag	Med diam cm	Med höjd m	Stamantal /ha	Beskrivning	Åtgärd Alternativ	När	Uttag inkl tillväxt		Årlig tillväxt m ³ sk per ha	Not ¹
						ha	avd									%	m ³ sk		
12	0,2	1	139	S2	T24	346	69	PG ²	Tall Gran Björk	70 10 20			Enst. mycket gamla Tallar lämnas Höga naturvärden enligt S Frisk	Föryng avv, fröträäd Återväxtkontroll (F)	1 3	80	55	1,4	
13	0,4	1	104	S3	T16	315	126	NO,b	Tall Gran Björk	60 20 20			Höga naturvärden enligt S Frisk	Ingen åtgärd				4,8	i ¹
Målklass: NO - Naturvårdsmål, orört. Syftet är att bevara naturvärden.																			
Naturvård: Beskrivning: Höga naturvärden enligt SKS Mycket grov gammal barrskog med grovkvistiga tallar. Inslag av dödvädd. Angränsar mot å. Mål: Bevara naturskogskaraktären och öka mängden dödvädd. Åtgärder: Inga.																			
14	1,1	1	49	G1	T22	268	295	PG ²	Tall Gran Björk	70 20 10			Frisk	Gallring	FF	30	88	7,1	
Prioritet Gallringsmål (SKS): 2,0 Total gödslingsseffekt (under ca 10 år) av en giva om 150 Kg N/ha: 19 m ³ sk/ha																			
15	3,6	1	8	R1	T20	7	25	PG ²	Tall Gran Björk	50 30 20			Frisk					2,0	
Utf åtg: 2024 Hjälpplantering 3,6 ha																			
15	[3,6]	1	124	ÖF	T20	49	176	PG ²	Tall	100			Frisk	Avverkning ÖF	FF	100	176	0,0	
16	0,8	1	24	R2	T22	53	42	PG ²	Tall Gran Björk Asp	70 10 15 5			Frisk					5,1	
Utf åtg: 2024 Rövning 0,8 ha 2015 Rövning 0,8 ha 6 m ³ sk Rövning																			

Avdelningsbeskrivning

Skifte: 0

När: 1 = Snarast, 2 = Inom 2-5 år, 3 = Inom 5-10 år, 4 = Inom 10 - 20 år, FF = Förfallen

² PG - Produktionsmål med miljöhänsyn

¹ i = grön kommentar, ii = generell kommentar, iii = åtgärdskommentar, iv = speciella värden

Avd nr	Areal ha (-Avdrag) [Skikt]	Ägo	Ålder år	Hkl Skikt	SI	Virkesförråd m ³ sk		Mål klass	Trädslag	Med diam cm	Med höjd m	Stamantal /ha	Beskrivning	Åtgärd Alternativ	När	Uttag inkl tillväxt		Årlig tillväxt m ³ sk per ha	Not ¹
						ha	avd									%	m ³ sk		
17	0,4	1	7	R1	T22	9	4	PG ²	Tall Gran Löv	30 50 20			Höga naturvärden enligt S Frisk	Röjning	FF	40		2,1	
17	[0,4]	1	124	ÖF	T22	24	10	PG ²	Tall	100			Frisk	Avverkning ÖF	FF	100	10	0,0	
18	0,4	1	144	S2	T22	281	112	PG ²	Tall Gran Björk	60 10 30			Spara hålträd Fuktig	Föryng avv, fröträd Markberedning, annan (F) Återväxtkontroll (F)	1 1 1	80	90	1,1	
19	2,7	2											Myr						
20	0,3	1	29	G1	T22	119	36	PG ²	Tall Gran Björk	40 20 40			Frisk	Underv röj f gallring Gallring	FF 1		30 11	5,6	
Utf åtg: 2015 Lövröjning 0,3 ha 30 m ³ sk Röjning Löv																			
Priotal Gallringsmall (SKS): 1,3 Total gödslingsseffekt (under ca 10 år) av en giva om 150 Kg N/ha: 17 m ³ sk/ha																			
21	1,7	1	14	R2	G24	21	36	PG ²	Gran Björk	60 40			Planterat Frisk						4,0
Utf åtg: 2024 Röjning 1,7 ha																			
22	1,0	1	49	G1	T24	154	154	PG ²	Tall Gran Björk	90 5 5			Frisk						6,7
Utf åtg: 2025 Gallring 1 ha 52 m ³ sk Gallringstyp: Låggallring																			
Priotal Total gödslingsseffekt (under ca 10 år) av en giva om 150 Kg N/ha: 19 m ³ sk/ha																			

Avdelningsbeskrivning

Skifte: 0

När: 1 = Snarast, 2 = Inom 2-5 år, 3 = Inom 5-10 år, 4 = Inom 10 - 20 år, FF = Förfallen

² PG - Produktionsmål med miljöhänsyn

¹ i = grön kommentar, ii = generell kommentar, iii = åtgärdskommentar, iv = speciella värden

Avd nr	Areal ha (-Avdrag) [Skikt]	Ägo	Ålder år	Hkl Skikt	SI	Virkesförråd m ³ sk		Mål klass	Trädslag	Med diam cm	Med höjd m	Stamantal /ha	Beskrivning	Åtgärd Alternativ	När	Uttag inkl tillväxt		Årlig tillväxt m ³ sk per ha	Not ¹
						ha	avd									%	m ³ sk		
23	0,2	1	24	R2	G24	39	8	PG ²	Tall Gran Löv	30 60 10			Fuktig	Gallring	3	30	4	4,4	
Utf åtg: 2024 Røjning 0,2 ha																			
24	0,6	1	64	G1	T24	209	125	PG ²	Tall Björk	70 30			Fuktig	Gallring	FF	30	38	4,9	
Priotal Gallringsmall (SKS): 0,3 Total gödslingsseffekt (under ca 10 år) av en giva om 150 Kg N/ha: 18 m ³ sk/ha																			
25	0,1	1	29	G1	T20	115	12	PG ²	Tall Björk	90 10			Olikåldrigt Torr	Gallring	3	30	4	6,2	
Priotal Gallringsmall (SKS): 1,6 Total gödslingsseffekt (under ca 10 år) av en giva om 150 Kg N/ha: 18 m ³ sk/ha																			

Avdelningsbeskrivning

Skifte: 1

När: 1 = Snarast, 2 = Inom 2-5 år, 3 = Inom 5-10 år, 4 = Inom 10 - 20 år, FF = Förfallen

² PG - Produktionsmål med miljöhänsyn

¹ i = grön kommentar, ii = generell kommentar, iii = åtgärdskommentar, iv = speciella värden

Avd nr	Areal ha (-Avdrag) [Skikt]	Ägo	Ålder år	Hkl Skikt	SI	Virkesförråd m ³ sk		Mål klass	Trädslag	Med diam cm	Med höjd m	Stamantal /ha	Beskrivning	Åtgärd Alternativ	När	Uttag inkl tillväxt		Årlig tillväxt m ³ sk per ha	Not ¹
						ha	avd									%	m ³ sk		
1	0,4	1	109	S3	G18	186	74	NO,b	Tall 10 Gran 70 Björk 10 GråAl 10	24 24 24 24	19 19 19 19		Höga naturvärden enligt S Fuktig	Ingen åtgärd				4,2	i ¹
Målklass: NO - Naturvårdsmål, orört. Syftet är att bevara naturvärden.																			
Naturvård: Beskrivning: Höga naturvärden enligt SKS. Grandominerad sumpskog, mycket olikåldrig och med många träd på socklar. Inslag av dödved. Delvis gott om al. Mål: Bevara sumpskogskartären och öka mängden dödved. Åtgärder: Inga.																			
Priotal Visar-%: 2,6																			
2	3,3	1	24	G1	B20	80	264	PG ²	Tall 10 Gran 20 Löv 70	12 12 12	11 11 11		Delvis Höga naturvärden enligt S Frisk	Underv röj f gallring Gallring	FF 1	30	79	6,1	
Priotal Visar-%: 2,0																			
2	[3,3]	1	129	ÖF	B20	29	96	PG ²	Tall 100	34	25		Frisk	Avverkning ÖF	1	100	96	0,0	
Priotal Visar-%: 2,0																			
3	2,6	1	134	S2	T22	246	640	PG ²	Tall 50 Gran 40 Björk 10	33 33 33	21 21 21		Olikåldrigt Höga naturvärden enligt S Frisk	Föryng avv, fröträd Återväxtkontroll (F)	FF 1	80	512	1,3	
Priotal Visar-%: 2,2																			
4	1,4	1	124	S2	T16	192	269	PG ²	Tall 100	27	18		Delvis Höga naturvärden enligt S Blöt	Föryng avv, fröträd Återväxtkontroll (F)	FF 1	75	202	1,3	
Priotal Visar-%: 2,2																			

Avdelningsbeskrivning

Skifte: 1

När: 1 = Snarast, 2 = Inom 2-5 år, 3 = Inom 5-10 år, 4 = Inom 10 - 20 år, FF = Förfallen

² PG - Produktionsmål med miljöhänsyn

¹ i = grön kommentar, ii = generell kommentar, iii = åtgärdskommentar, iv = speciella värden

Avd nr	Areal ha (-Avdrag) [Skikt]	Ä g o	Ålder år	Hkl Skikt	SI	Virkesförråd m ³ sk		Mål klass	Trädslag	Med diam cm	Med höjd m	Stamantal /ha	Beskrivning	Åtgärd Alternativ	N ä r	Uttag inkl tillväxt		Årlig tillväxt m ³ sk per ha	Not ¹	
						ha	avd									%	m ³ sk			
5	2,4	1	134	S2	G22	263	631	PG ²	Tall	40	30	22	Frisk	Föryng avv	FF	100	631	1,4		
									Gran	40	30	22		Markberedning, annan (F)						1
									Björk	20	30	22		Plantering (F)						1
														Återväxtkontroll (F)						3
Priotal Visar-%: 2,0																				
6	1,4	1	139	S2	G22	300	420	PG ²	Tall	30	31	23	Frisk	Föryng avv	FF	100	420	1,4		
									Gran	60	31	23		Markberedning, annan (F)						FF
									Björk	10	31	23		Plantering (F)						FF
														Återväxtkontroll (F)						1
Priotal Visar-%: 2,0																				
7	1,2	1	139	S2	G22	349	419	PG ²	Tall	30	32	22	Fuktig	Föryng avv	FF	100	419	1,4		
									Gran	60	32	22		Markberedning, annan (F)						1
									Björk	10	32	22		Plantering (F)						1
														Återväxtkontroll (F)						3
Priotal Visar-%: 1,9																				
8	1,1	1	139	S2	T24	375	413	PG ²	Tall	70	35	26	Frisk	Föryng avv, fröträd	1	80	330	1,7		
									Gran	30	35	26		Markberedning, annan (F)						1
Priotal Visar-%: 1,6																				
9	0,6	1	134	S2	T24	286	172	PG ²	Tall	60	38	21	Enst. mycket gamla Tallar lämnas Höga naturvärden enligt S Fuktig	Föryng avv, fröträd	FF	100	172	1,3		
									Gran	20	38	21		Markberedning, annan (F)						FF
									Björk	20	38	21		Plantering (F)						1
Priotal Visar-%: 1,8 Gallringsmall (SKS): 2,2																				

Avdelningsbeskrivning

Skifte: 1

När: 1 = Snarast, 2 = Inom 2-5 år, 3 = Inom 5-10 år, 4 = Inom 10 - 20 år, FF = Förfallen

² PG - Produktionsmål med miljöhänsyn

¹ i = grön kommentar, ii = generell kommentar, iii = åtgärdskommentar, iv = speciella värden

Avd nr	Areal ha (-Avdrag) [Skikt]	Ägo	Ålder år	Hkl Skikt	SI	Virkesförråd m ³ sk		Mål klass	Trädslag	Med diam cm	Med höjd m	Stamantal /ha	Beskrivning	Åtgärd Alternativ	När	Uttag inkl tillväxt		Årlig tillväxt m ³ sk per ha	Not ¹
						ha	avd									%	m ³ sk		
10	0,3	1	49	G1	T22	223	67	PG ²	Tall Gran Björk	70 10 20	16 16 16	19 19 19	Delvis Höga naturvärden enligt S Frisk	Gallring	FF	30	20	6,3	
Priotal Gallringsmall (SKS): 1,5 Total gödslingsseffekt (under ca 10 år) av en giva om 150 Kg N/ha: 17 m ³ sk/ha																			
11	2,4	1	9	R1	T20	12	29	PG ²	Tall Gran Björk	40 40 20		1 1 1	Frisk	Röjning	FF	40		2,1	
Utf åtg: 2024 Hjälpplantering 2,4 ha																			
11	[2,4]	1	124	ÖF	T20	44	106	PG ²	Tall	100	29	23	Frisk	Avverkning ÖF	FF	100	106	0,0	
12	0,6	1	89	S3	B20	220	132	NO,b	Tall Gran Björk GråAl	30 20 40 10	28 28 28 28	20 20 20 20	Höga naturvärden enligt S Fuktig	Ingen åtgärd				5,6	i ¹
Målklass: NO - Naturvårdsmål, orört. Syftet är att bevara naturvärden.																			
Naturvård: Beskrivning: Mycket olikåldrig blandsumpskog, lövdominerad, med stor diameterspridning. Delvis gott om dödväd. Mål: Bevara sumpskogskaraktären och öka mängden dödväd. Åtgärder: Inga.																			
Priotal Visar-%: 2,8																			
13	1,7	2							Myr Delvis Höga naturvärden enligt S										
14	0,9	1	14	R2	G24	31	28	PG ²	Gran Björk	70 30		6 6	Planterat Frisk	Röjning	FF	45		4,4	

Avdelningsbeskrivning

Skifte: 1

När: 1 = Snarast, 2 = Inom 2-5 år, 3 = Inom 5-10 år, 4 = Inom 10 - 20 år, FF = Förfallen

² PG - Produktionsmål med miljöhänsyn

¹ i = grön kommentar, ii = generell kommentar, iii = åtgärdskommentar, iv = speciella värden

Avd nr	Areal ha (-Avdrag) [Skikt]	Ä g o	Ålder år	Hkl Skikt	SI	Virkesförråd m ³ sk		Mål klass	Trädslag	Med diam cm	Med höjd m	Stamantal /ha	Beskrivning	Åtgärd Alternativ	N ä r	Uttag inkl tillväxt		Årlig tillväxt m ³ sk per ha	Not ¹	
						ha	avd									%	m ³ sk			
15	0,4	1	19	R2	T24	27	11	PG ²	Tall Gran Björk	30 20 50	11 11 11		Blöt	Röjning	3	35		3,9		
16	0,6	1	11	R1	T20	13	8	PG ²	Tall Gran Björk	60 10 30	1 1 1		Stenigt Frisk	Röjning Röjning	FF 1	30 40		2,5	iii ¹	
Åtgärder: Röjning: Avverkning ÖF																				
16	[0,6]	1	149	ÖF	T20	49	29	PG ²	Tall	100	36	23		Frisk	Avverkning ÖF	FF	100	29	0,0	
17	0,3	1	19	R2	T26	50	15	PG ²	Tall Gran Björk	60 10 30	9 9 9		Fuktig	Röjning	FF	40		5,9		
18	0,2	1	74	S1	T24	214	43	PG ²	Tall Gran Björk	80 10 10	28 28 28	23 23 23	Torr	Ingen åtgärd				5,9		
Priotal Visar-%: 3,2 Total gödslingsseffekt (under ca 10 år) av en giva om 150 Kg N/ha: 16 m ³ sk/ha																				
19	0,1	1	39	G1	T20	173	17	PG ²	Tall	100	11	13		Torr	Gallring	1	30	5	6,3	
Priotal Gallringsmall (SKS): 2,8 Total gödslingsseffekt (under ca 10 år) av en giva om 150 Kg N/ha: 18 m ³ sk/ha																				

Avdelningsbeskrivning

Skifte: 3

När: 1 = Snarast, 2 = Inom 2-5 år, 3 = Inom 5-10 år, 4 = Inom 10 - 20 år, FF = Förfallen

² PG - Produktionsmål med miljöhänsyn

¹ i = grön kommentar, ii = generell kommentar, iii = åtgärdskommentar, iv = speciella värden

Avd nr	Areal ha (-Avdrag) [Skikt]	Ä g o	Ålder år	Hkl Skikt	SI	Virkesförråd m ³ sk		Mål klass	Trädslag	Med diam cm	Med höjd m	Stamantal /ha	Beskrivning	Åtgärd Alternativ	N ä r	Uttag inkl tillväxt		Årlig tillväxt m ³ sk per ha	Not ¹
						ha	avd									%	m ³ sk		
26	0,5	1	44	G1	T24	261	131	PG ²	Tall Björk	90 10			Frisk	Gallring	FF	30	39	7,8	
Priotal Gallringsmall (SKS): 1,5 Total gödslingsseffekt (under ca 10 år) av en giva om 150 Kg N/ha: 18 m ³ sk/ha																			
27	0,6	4											Åker						
28	1,0	1	64	G2	B24	259	259	PG ²	Gran Björk Sälg	30 60 10			Olikåldrigt Luckigt Fuktig	Sista Gallring Föryng avv (A)	FF 3	25 100	65 303	6,9	
29	1,4	1	24	R2	T20	65	91	PG ²	Tall Gran Björk	70 20 10			Höga naturvärden enligt S Fornminne Röse Torr	Röjning	1	35		5,5	
Utf åtg: 2015 Lövröjning 1,4 ha 26 m ³ sk Röjning Löv																			
30	0,6	1	54	G2	B22	203	122	PG ²	Björk GråAl	20 80			Fuktig	Gallring	FF	30	37	5,9	

Avdelningsbeskrivning

Skifte: 4

När: 1 = Snarast, 2 = Inom 2-5 år, 3 = Inom 5-10 år, 4 = Inom 10 - 20 år, FF = Förfallen

² PG - Produktionsmål med miljöhänsyn

¹ i = grön kommentar, ii = generell kommentar, iii = åtgärdskommentar, iv = speciella värden

Avd nr	Areal ha (-Avdrag) [Skikt]	Ä g o	Ålder år	Hkl Skikt	SI	Virkesförråd m ³ sk		Mål klass	Trädslag	Med diam cm	Med höjd m	Stamantal /ha	Beskrivning	Åtgärd Alternativ	N ä r	Uttag inkl tillväxt		Årlig tillväxt m ³ sk per ha	Not ¹	
						ha	avd									%	m ³ sk			
1	5,6	1	109	S3	G18	206	1154	NO,b	Tall 10 Gran 60 Björk 10 GråAl 20				Höga naturvärden enligt SKS Fuktig	Ingen åtgärd				4,5	i ¹	
Målklass: NO - Naturvårdsmål, orört. Syftet är att bevara naturvärden.																				
Naturvård: Beskrivning: Höga naturvärden enligt SKS. Grandominerad sumpskog, mycket olikåldrig och med många träd på socklar. Inslag av dödved. Delvis gott om al. Mål: Bevara sumpskogskartären och öka mängden dödved. Åtgärder: Inga.																				
2	15,0 (-0,1)	1 L	24	G1	B20	86	1281	PG ²	Tall 10 Gran 20 Björk 70				Delvis Höga naturvärden enligt SKS Frisk	Underv röj f gallring Gallring	FF 1		30	384	6,4	
2	[15,0] (-0,1)	1 L	129	ÖF	B20	19	283	PG ²	Tall 100				Frisk	Avverkning ÖF	1	100	283	0,0		
3	1,4	1	119	S1	B20	196	274	PG ²	Tall 30 Gran 20 Björk 40 Asp 10				Mycket Blött Höga naturvärden enligt SKS Blöt	Ingen åtgärd				3,7		
4	11,0 (-0,3)	1 L	139	S2	G22	246	2632	PG ²	Tall 20 Gran 60 Björk 20				Olikåldrigt Stor diam sprid Kolbotten Kulturminne Frisk	Föryng avv Markberedning, annan (F) Plantering (F) Återväxtkontroll (F)	FF 1 1 3	100	2632	1,4	ii ¹	
Generellt: Extra beskrivningskod: Höganaturvärden enligt SKS.																				
5	4,2	2											Myr							

Avdelningsbeskrivning

Skifte: 4

När: 1 = Snarast, 2 = Inom 2-5 år, 3 = Inom 5-10 år, 4 = Inom 10 - 20 år, FF = Förfallen

² PG - Produktionsmål med miljöhänsyn

¹ i = grön kommentar, ii = generell kommentar, iii = åtgärdskommentar, iv = speciella värden

Avd nr	Areal ha (-Avdrag) [Skikt]	Ägo	Ålder år	Hkl Skikt	SI	Virkesförråd m ³ sk		Mål klass	Trädslag	Med diam cm	Med höjd m	Stamantal /ha	Beskrivning	Åtgärd Alternativ	När	Uttag inkl tillväxt		Årlig tillväxt m ³ sk per ha	Not ¹
						ha	avd									%	m ³ sk		
6	0,1	6											Vatten						
7	0,2 (-0,1)	5 L											Annan mark						
8	0,5	1	124	S2	T16	162	81	PG ²	Tall 100				Blöt	Föryng avv, fröträd Återväxtkontroll (F)	FF 1	75	61	1,2	
9	3,9 (-0,2)	1 L	144	S3	T22	306	1132	NO,b	Tall 20 Gran 40 Björk 20 Asp 20				Nyckelbiotop Frisk	Ingen åtgärd				3,8	i ¹
<p>Målklass: NO - Naturvårdsmål, orört. Syftet är att bevara naturvärden.</p> <p>Naturvård: Beskrivning: Nyckelbiotop. Barrdominerad skog på frisk och fuktig mark. I stort inslag av löv främst av björk och asp. Mycket stor diameterspridning och inslag av dödved. Mål: Bevara naturskogskaraktären och öka mängden dödved. Åtgärder: Inga.</p>																			
10	2,9 (-0,1)	1 L	24	R2	T22	51	143	PG ²	Tall 40 Gran 30 Björk 30				Frisk	Röjning Ingen åtgärd (A)	3	35		4,8	
11	7,6 (-0,3)	1 L	134	S2	G22	236	1723	PG ²	Tall 30 Gran 50 Björk 15 Asp 5				Ojämnt Höganaturvärden enligt SK Kolbotten Kulturminnen Frisk	Föryng avv Markberedning, annan (F) Plantering (F) Återväxtkontroll (F)	FF 1 1 3	100	1723	1,4	
12	10,2	5											Biotopskydd						

Avdelningsbeskrivning

Skifte: 4

När: 1 = Snarast, 2 = Inom 2-5 år, 3 = Inom 5-10 år, 4 = Inom 10 - 20 år, FF = Förfallen

² PG - Produktionsmål med miljöhänsyn

¹ i = grön kommentar, ii = generell kommentar, iii = åtgärdskommentar, iv = speciella värden

Avd nr	Areal ha (-Avdrag) [Skikt]	Ägo	Ålder år	Hkl Skikt	SI	Virkesförråd m ³ sk		Mål klass	Trädslag	Med diam cm	Med höjd m	Stamantal /ha	Beskrivning	Åtgärd Alternativ	När	Uttag inkl tillväxt		Årlig tillväxt m ³ sk per ha	Not ¹
						ha	avd									%	m ³ sk		
13	0,4	1	154	S3	T16	133	53	NO,b	Tall 100				Höga naturvärden enligt S Torr	Ingen åtgärd				2,3	i ¹
<p>Målklass: NO - Naturvårdsmål, orört. Syftet är att bevara naturvärden.</p> <p>Naturvård: Beskrivning: Talldominerad hållmarksskog med naturskogskaraktär. Inslag av mycket gamla och senvuxna tallar. Delvis gott om dödved. Mål: Bevara naturskogskaraktären och öka mängden dödved. Åtgärder: Inga.</p> <p>Priotal Gallringsmall (SKS): 1,4</p>																			
14	1,5	1	139	S2	G22	280	420	PG ²	Tall 20 Gran 70 Asp 10				Höganaturvärden enligt SK Frisk	Föryng avv Markberedning, annan (F) Plantering (F) Återväxtkontroll (F)	FF FF FF 1	100	420	1,4	
15	2,0	1	84	S2	T20	285	570	PG ²	Tall 40 Gran 20 Björk 30 GråAl 10				Delvis Nyckelbiotop Stor diam sprid Olikåldrigt Fuktig	Föryng avv, skärm Återväxtkontroll (F)	1 3	65	370	2,8	
16	4,5	1	139	S2	T22	291	1310	PG ²	Tall 60 Gran 30 Björk 10				Frisk	Föryng avv, fröträd Markberedning, annan (F) Återväxtkontroll (F)	1 1 1	80	1048	1,4	
17	2,3	1	104	S1	T22	235	541	PG ²	Tall 80 Gran 15 Björk 5				Frisk	Ingen åtgärd				4,8	
<p>Utf åtg: 2015 Sista Gallring 2,3 ha 99 m³sk</p> <p>Priotal Total gödslingsseffekt (under ca 10 år) av en giva om 150 Kg N/ha: 19 m³sk/ha</p>																			

Avdelningsbeskrivning

Skifte: 4

När: 1 = Snarast, 2 = Inom 2-5 år, 3 = Inom 5-10 år, 4 = Inom 10 - 20 år, FF = Förfallen

² PG - Produktionsmål med miljöhänsyn

¹ i = grön kommentar, ii = generell kommentar, iii = åtgärdskommentar, iv = speciella värden

Avd nr	Areal ha (-Avdrag) [Skikt]	Å g o	Ålder år	Hkl Skikt	SI	Virkesförråd m ³ sk		Mål klass	Trädslag	Med diam cm	Med höjd m	Stamantal /ha	Beskrivning	Åtgärd Alternativ	N ä r	Uttag inkl tillväxt		Årlig tillväxt m ³ sk per ha	Not ¹
						ha	avd									%	m ³ sk		
18	0,9	1	134	S2	T18	246	221	PG ²	Tall 100				Fuktig	Föryng avv, fröträd Återväxtkontroll (F)	3 3	80	191	2,6	
19	1,1 (-0,1)	1 L	49	G1	T22	140	140	PG ²	Tall 80 Gran 20				Frisk					6,2	
Utf åtg: 2024 Gallring 1 ha 57 m ³ sk Gallringstyp: Låggallring 2015 Gallring 1,1 ha 50 m ³ sk Gallring																			
Priotal Total gödslingseffekt (under ca 10 år) av en giva om 150 Kg N/ha: 19 m ³ sk/ha																			
20	2,1 (-0,1)	1 L	99	S1	T20	196	392	PG ²	Tall 50 Gran 50				Frisk	Föryng avv, fröträd Markberedning, annan (F) Ingen åtgärd (A)	FF FF	85	333	1,2	
Utf åtg: 2015 Sista Gallring 2,1 ha 83 m ³ sk Sista Gallring																			
Priotal Total gödslingseffekt (under ca 10 år) av en giva om 150 Kg N/ha: 10 m ³ sk/ha																			
21	1,2	1	24	R2	G22	40	48	PG ²	Gran 80 Björk 20				Älgbetat Frisk					4,9	
Utf åtg: 2024 Röjning 1,2 ha 2015 Röjning 1,2 ha 4 m ³ sk Röjning																			
22	3,9	1	104	S3	T16	172	671	NO,b	Tall 50 Gran 20 Björk 30				Delvis Höganaturvärden enligt SK Fuktig	Ingen åtgärd				3,4	i ¹
Målklass: NO - Naturvårdsmål, orört. Syftet är att bevara naturvärden.																			
Naturvård: Beskrivning: Blanskog som angränsar mot vattendrag. Mycketolikåldrigt och har karaktären av översvämningsmark. Inslag av grova tallar samt döved. Mål: Bevara karaktären och gynna utvecklingen av döved. Åtgärder: Inga.																			
23	5,1	1	49	G1	T22	262	1336	PG ²	Tall 70 Gran 10 Björk 20				Bygg bro över vattendrag Frisk	Gallring	FF	30	401	6,9	
Priotal Gallringsmall (SKS): 2,0 Total gödslingseffekt (under ca 10 år) av en giva om 150 Kg N/ha: 19 m ³ sk/ha																			

Avdelningsbeskrivning

Skifte: 4

När: 1 = Snarast, 2 = Inom 2-5 år, 3 = Inom 5-10 år, 4 = Inom 10 - 20 år, FF = Förfallen

² PG - Produktionsmål med miljöhänsyn

¹ i = grön kommentar, ii = generell kommentar, iii = åtgärdskommentar, iv = speciella värden

Avd nr	Areal ha (-Avdrag) [Skikt]	Ä g o	Ålder år	Hkl Skikt	SI	Virkesförråd m ³ sk		Mål klass	Trädslag	Med diam cm	Med höjd m	Stamantal /ha	Beskrivning	Åtgärd Alternativ	N ä r	Uttag inkl tillväxt		Årlig tillväxt m ³ sk per ha	Not ¹
						ha	avd									%	m ³ sk		
24	7,6	1	8	R1	T20	6	46	PG ²	Tall Gran Björk	50 30 20								2,0	
Utf åtg: 2024 Hjälpplantering 7,6 ha																			
24	[7,6]	1	124	ÖF	T20	44	334	PG ²	Tall	100			Frisk	Avverkning ÖF	FF	100	334	0,0	
25	0,4	1	44	G1	G22	172	69	PG ²	Tall Gran Löv	20 70 10			Enst mkt gamla tallar Lämnas Fuktig	Ingen åtgärd Gallring (A)	1	30	21	8,4	
Utf åtg: 2015 Rövning 0,4 ha 10 m ³ sk Rövning Priotal Total gödslingseffekt (under ca 10 år) av en giva om 150 Kg N/ha: 19 m ³ sk/ha																			
26	1,5 (-0,1)	1 L	29	R2	T22	45	63	PG ²	Tall Gran Björk	30 20 50			Frisk	Gallring	3	30	27	3,4	
Utf åtg: 2024 Hjälpplantering 1,4 ha 2015 Rövning 1,5 ha 20 m ³ sk Rövning																			
27	3,8	1	144	S2	T22	256	973	PG ²	Tall Gran	80 20			Spara hålträd Frisk	Föryng avv, fröträd Markberedning, annan (F) Återväxtkontroll (F)	1 1 3	80	778	1,3	
28	1,9	1	29	G1	T22	104	198	PG ²	Tall Gran Björk	50 20 30			Delv försumpat Kulturminnen Dammvallar Frisk	Underv röv f gallring Gallring	FF 1	30	59	5,4	
Utf åtg: 2015 Lövrövning 1,9 ha 30 m ³ sk Rövning Löv Priotal Gallringsmall (SKS): 1,7 Total gödslingseffekt (under ca 10 år) av en giva om 150 Kg N/ha: 19 m ³ sk/ha																			

Avdelningsbeskrivning

Skifte: 4

När: 1 = Snarast, 2 = Inom 2-5 år, 3 = Inom 5-10 år, 4 = Inom 10 - 20 år, FF = Förfallen

² PG - Produktionsmål med miljöhänsyn

¹ i = grön kommentar, ii = generell kommentar, iii = åtgärdskommentar, iv = speciella värden

Avd nr	Areal ha (-Avdrag) [Skikt]	Ä g o	Ålder år	Hkl Skikt	SI	Virkesförråd m ³ sk		Mål klass	Trädslag	Med diam cm	Med höjd m	Stamantal /ha	Beskrivning	Åtgärd Alternativ	N ä r	Uttag inkl tillväxt		Årlig tillväxt m ³ sk per ha	Not ¹
						ha	avd									%	m ³ sk		
29	1,3	2											Myr						
30	4,9	2											Myr Delvis Nyckelbiotop						
31	2,4	1	14	R2	G24	21	50	PG ²	Gran 80 Björk 20		5 5		Planterat Frisk					4,1	
Utf åtg: 2024 Røjning 2,4 ha																			
32	1,9	1	39	G1	G24	154	293	PG ²	Tall 10 Gran 70 Löv 20				Kulturlämning Frisk					8,7	
Utf åtg: 2025 Gallring 1,9 ha 125 m ³ sk Gallringstyp: Låggallring																			
Priotal Total gödslingsseffekt (under ca 10 år) av en giva om 150 Kg N/ha: 18 m ³ sk/ha																			
33	3,9	1	49	G1	T24	163	636	PG ²	Tall 80 Gran 10 Björk 10				Frisk					6,9	
Utf åtg: 2025 Gallring 3,9 ha 211 m ³ sk Gallringstyp: Låggallring																			
Priotal Total gödslingsseffekt (under ca 10 år) av en giva om 150 Kg N/ha: 19 m ³ sk/ha																			
34	0,1	1	64	G1	T24	139	14	PG ²	Tall 80 Björk 20				Frisk	Ingen åtgärd				4,8	
Priotal Total gödslingsseffekt (under ca 10 år) av en giva om 150 Kg N/ha: 15 m ³ sk/ha																			
35	1,7 (-0,1)	1 L	131	S2	T20	275	440	PG ²	Tall 100				Olikåldrigt Torr					4,3	

Avdelningsbeskrivning

Skifte: 4

När: 1 = Snarast, 2 = Inom 2-5 år, 3 = Inom 5-10 år, 4 = Inom 10 - 20 år, FF = Förfallen

² PG - Produktionsmål med miljöhänsyn

¹ i = grön kommentar, ii = generell kommentar, iii = åtgärdskommentar, iv = speciella värden

Avd nr	Areal ha (-Avdrag) [Skikt]	Ägo	Ålder år	Hkl Skikt	SI	Virkesförråd m ³ sk		Mål klass	Trädslag	Med diam cm	Med höjd m	Stamantal /ha	Beskrivning	Åtgärd Alternativ	När	Uttag inkl tillväxt		Årlig tillväxt m ³ sk per ha	Not ¹	
						ha	avd									%	m ³ sk			
35	[1,7] (-0,1)	1 L	134	ÖF	T20	53	85	PG ²	Tall	100			80	Torr	Avverkning ÖF	2	100	96	0,7	

Avdelningsbeskrivning

Skifte: 5

När: 1 = Snarast, 2 = Inom 2-5 år, 3 = Inom 5-10 år, 4 = Inom 10 - 20 år, FF = Förfallen

² PG - Produktionsmål med miljöhänsyn

¹ i = grön kommentar, ii = generell kommentar, iii = åtgärdskommentar, iv = speciella värden

Avd nr	Areal ha (-Avdrag) [Skikt]	Ä g o	Ålder år	Hkl Skikt	SI	Virkesförråd m ³ sk		Mål klass	Trädslag	Med diam cm	Med höjd m	Stamantal /ha	Beskrivning	Åtgärd Alternativ	N ä r	Uttag inkl tillväxt		Årlig tillväxt m ³ sk per ha	Not ¹
						ha	avd									%	m ³ sk		
36	3,4 (-0,2)	1 L	34	G1	T22	114	365	PG ²	Tall Gran Löv Björk	70 10 10 10			Olikåldrigt Lövdominerat mot åker Avdelningen ligger inom Frisk	Underv röj f gallring Gallring	FF 3	25	116	6,0	
Utf åtg: 2015 Rövning 3,4 ha 45 m ³ sk Rövning																			
Priotal Gallringsmall (SKS): 0,5 Total gödslingsseffekt (under ca 10 år) av en giva om 150 Kg N/ha: 19 m ³ sk/ha																			
37	0,4 (-0,1)	1 L	124	S2	T26	246	74	PG ²	Tall	100			Avdelningen ligger inom Torr	Föryng avv, fröträd Markberedning, annan (F) Återväxtkontroll (F)	1 1 3	80	59	1,4	
38	3,9	4											Åker Avdelningen ligger inom						
39	0,3	1	44	G1	T24	246	74	PG ²	Tall Björk	80 20			Fuktig	Gallring	FF	30	22	7,4	
Priotal Gallringsmall (SKS): 1,3 Total gödslingsseffekt (under ca 10 år) av en giva om 150 Kg N/ha: 18 m ³ sk/ha																			
40	0,5	1	89	S3	B22	132	66	NS,b	Tall Björk	40 60			Hagmarksskog Fuktig	Ingen åtgärd				3,4	i ¹
Målklass: NS - Naturvårdsmål med skötsel. Syftet är att bevara naturvärden.																			
Naturvård: Beskrivning: Tall och lövskog med hagmarkskaraktär. Stor diameterspridning. Mål: Bevara hagmarkskaraktären. Åtgärder: Inga under planperioden, senare kan naturvårdshuggning behövas.																			
41	0,7	1	59	G2	B24	251	176	PG ²	Gran Björk Asp	20 70 10			Granunderväxt Tvåskiktat Fuktig	Gallring	FF	30	53	6,9	

Avdelningsbeskrivning

Skifte: 5

När: 1 = Snarast, 2 = Inom 2-5 år, 3 = Inom 5-10 år, 4 = Inom 10 - 20 år, FF = Förfallen

² PG - Produktionsmål med miljöhänsyn

¹ i = grön kommentar, ii = generell kommentar, iii = åtgärdskommentar, iv = speciella värden

Avd nr	Areal ha (-Avdrag) [Skikt]	Ä g o	Ålder år	Hkl Skikt	SI	Virkesförråd m ³ sk		Mål klass	Trädslag	Med diam cm	Med höjd m	Stamantal /ha	Beskrivning	Åtgärd Alternativ	N ä r	Uttag inkl tillväxt		Årlig tillväxt m ³ sk per ha	Not ¹
						ha	avd									%	m ³ sk		
42	2,0	1	64	G2	G26	355	710	PG ²	Tall 20 Gran 50 Björk 30				Olikåldrigt Stengärdesgård Fuktig	Sista Gallring Föryng avv (A)	FF 3	25 100	178 812	8,9	
Priotal Total gödslingseffekt (under ca 10 år) av en giva om 150 Kg N/ha: 17 m ³ sk/ha																			
43	1,8	1	29	G1	T22	111	200	PG ²	Tall 80 Gran 10 Björk 10				Höganaturvärden enligt SK Frisk	Underv röj f gallring Gallring	FF 3		78	6,4	
Utf åtg: 2015 Lövröjning 1,8 ha 26 m ³ sk Röjning Löv																			
Priotal Gallringsmall (SKS): 1,7 Total gödslingseffekt (under ca 10 år) av en giva om 150 Kg N/ha: 19 m ³ sk/ha																			
44	1,5	1	54	G2	B22	247	371	PG ²	Björk 30 GråAl 70				Fuktig	Gallring	FF	30	111	7,0	

Avdelningsbeskrivning

Skifte: 6

När: 1 = Snarast, 2 = Inom 2-5 år, 3 = Inom 5-10 år, 4 = Inom 10 - 20 år, FF = Förfallen

² PG - Produktionsmål med miljöhänsyn

¹ i = grön kommentar, ii = generell kommentar, iii = åtgärdskommentar, iv = speciella värden

Avd nr	Areal ha (-Avdrag) [Skikt]	Ä g o	Ålder år	Hkl Skikt	SI	Virkesförråd m ³ sk		Mål klass	Trädslag	Med diam cm	Med höjd m	Stamantal /ha	Beskrivning	Åtgärd Alternativ	N ä r	Uttag inkl tillväxt		Årlig tillväxt m ³ sk per ha	Not ¹
						ha	avd									%	m ³ sk		
45	0,2	1	14	R2	B20	19	4	PG ²	Gran Löv Björk	20 10 70			Frisk	Röjning	1	35		4,3	
46	0,2	1	59	S1	B20	213	43	PG ²	Gran Björk	10 90			Frisk	Ingen åtgärd				7,2	
47	0,5	1	5	K2	T22	9	5	PG ²	Löv Björk	10 90			Frisk	Hjälplantering	FF			2,3	
48	0,2 (-0,1)	5 L											Övrig mark						
49	0,1	5											Annan mark						

Avdelningsbeskrivning

Skifte: 7

När: 1 = Snarast, 2 = Inom 2-5 år, 3 = Inom 5-10 år, 4 = Inom 10 - 20 år, FF = Förfallen

² PG - Produktionsmål med miljöhänsyn

¹ i = grön kommentar, ii = generell kommentar, iii = åtgärdskommentar, iv = speciella värden

Avd nr	Areal ha (-Avdrag) [Skikt]	Ägo	Ålder år	Hkl Skikt	SI	Virkesförråd m ³ sk		Mål klass	Trädslag		Med diam cm	Med höjd m	Stamantal /ha	Beskrivning	Åtgärd Alternativ	När	Uttag inkl tillväxt		Årlig tillväxt m ³ sk per ha	Not ¹
						ha	avd		%	m ³ sk										
1	0,6	1	12	R2	T22	18	11	PG ²	Tall 30 Björk 70			6 6		Frisk	Röjning	FF	40		3,3	

Avdelningsbeskrivning

Skifte: 8

När: 1 = Snarast, 2 = Inom 2-5 år, 3 = Inom 5-10 år, 4 = Inom 10 - 20 år, FF = Förfallen

² PG - Produktionsmål med miljöhänsyn

¹ i = grön kommentar, ii = generell kommentar, iii = åtgärdskommentar, iv = speciella värden

Avd nr	Areal ha (-Avdrag) [Skikt]	Ägo	Ålder år	Hkl Skikt	SI	Virkesförråd m ³ sk		Mål klass	Trädslag	Med diam cm	Med höjd m	Stamantal /ha	Beskrivning	Åtgärd Alternativ	När	Uttag inkl tillväxt		Årlig tillväxt m ³ sk per ha	Not ¹
						ha	avd									%	m ³ sk		
1	0,3	1	69	G2	B20	256	77	NS,b	Gran 10 Björk 90				Fuktig	Naturvårdshuggning	1	25	19	5,8	i ¹
<p>Målklass: NS - Naturvårdsmål med skötsel. Syftet är att bevara naturvärden.</p> <p>Naturvård: Beskrivning: Lövdominerad hagmarksskog med inslag av gran. Mål: Bevara den lövdominerade hagmarkskaraktären. Åtgärder: Naturvårdshuggning.</p>																			
2	0,4	1	124	S2	G24	334	134	PG ²	Tall 40 Gran 60				Frisk	Föryng avv Plantering (F) Markberedning, annan (F)	FF 1 3	100	134	1,5	

Avdelningsbeskrivning

Skifte: 9

När: 1 = Snarast, 2 = Inom 2-5 år, 3 = Inom 5-10 år, 4 = Inom 10 - 20 år, FF = Förfallen

² PG - Produktionsmål med miljöhänsyn

¹ i = grön kommentar, ii = generell kommentar, iii = åtgärdskommentar, iv = speciella värden

Avd nr	Areal ha (-Avdrag) [Skikt]	Ägo	Ålder år	Hkl Skikt	SI	Virkesförråd m ³ sk		Mål klass	Trädslag	Med diam cm	Med höjd m	Stamantal /ha	Beskrivning	Åtgärd Alternativ	När	Uttag inkl tillväxt		Årlig tillväxt m ³ sk per ha	Not ¹
						ha	avd									%	m ³ sk		
1	4,0	1	129	S3	T18	233	932	NO,b	Tall Gran Löv	70 10 20				Frisk				3,7	
Målklass: NO - Naturvårdsmål, orört. Syftet är att bevara naturvärden. Ingår i certifiering för målklass NS/NO.																			
2	2,0	1	34	G1	G22	137	274	PG ²	Gran Löv	90 10				Frisk				8,3	
Priotal Total gödslingseffekt (under ca 10 år) av en giva om 150 Kg N/ha: 19 m ³ sk/ha																			
3	9,9	1	29	R2	T24	55	545	PG ²	Tall Gran Löv	50 20 30				Frisk				4,9	
4	7,1	1	24	R2	T22	60	426	PG ²	Tall Gran Löv	60 10 30				Frisk				5,3	
5	1,2	1	24	R2	T24	48	58	PG ²	Tall Gran Löv	30 10 60				Frisk				4,7	
6	1,3	1	15	R2	T20	27	35	PG ²	Tall Gran Löv	70 10 20				Frisk				4,1	
7	9,5	1	29	R2	T24	109	1036	PG ²	Tall Gran Löv	70 10 20				Frisk				7,2	

Avdelningsbeskrivning

Skifte: 9

När: 1 = Snarast, 2 = Inom 2-5 år, 3 = Inom 5-10 år, 4 = Inom 10 - 20 år, FF = Förfallen

² PG - Produktionsmål med miljöhänsyn

¹ i = grön kommentar, ii = generell kommentar, iii = åtgärdskommentar, iv = speciella värden

Avd nr	Areal ha (-Avdrag) [Skikt]	Ä g o	Ålder år	Hkl Skikt	SI	Virkesförråd m ³ sk		Mål klass	Trädslag	Med diam cm	Med höjd m	Stamantal /ha	Beskrivning	Åtgärd Alternativ	N ä r	Uttag inkl tillväxt		Årlig tillväxt m ³ sk per ha	Not ¹
						ha	avd									%	m ³ sk		
8	1,1	1	59	G1	T22	269	296	PG ²	Tall Gran	60 40	18 18		Frisk					7,9	
Priotal Total gödslingsseffekt (under ca 10 år) av en giva om 150 Kg N/ha: 19 m ³ sk/ha																			
9	4,0	1	89	S3	G20	20	80	NO,s	Tall Gran Löv	20 60 20			Blöt					0,9	
Målklass: NO - Naturvårdsmål, orört. Syftet är att nyskapa naturvärden. Ingår i certifiering för målklass NS/NO.																			
10	2,1	1	15	R2	T24	29	61	PG ²	Tall Gran Löv	60 20 20			Frisk					4,8	
11	5,6	1	15	R2	T24	29	162	PG ²	Tall Gran Löv	60 20 20			Frisk					4,8	
12	3,2	1	15	R2	T22	28	90	PG ²	Tall Gran Löv	70 10 20			Frisk					4,5	
13	0,6	1	64	G1	G22	183	110	PG ²	Tall Gran Löv	30 40 30			Frisk					6,3	
Priotal Total gödslingsseffekt (under ca 10 år) av en giva om 150 Kg N/ha: 17 m ³ sk/ha																			
14	1,7	1	15	R2	T24	39	66	PG ²	Tall	100			Frisk					6,0	

Avdelningsbeskrivning

Skifte: 9

När: 1 = Snarast, 2 = Inom 2-5 år, 3 = Inom 5-10 år, 4 = Inom 10 - 20 år, FF = Förfallen

² PG - Produktionsmål med miljöhänsyn

¹ i = grön kommentar, ii = generell kommentar, iii = åtgärdskommentar, iv = speciella värden

Avd nr	Areal ha (-Avdrag) [Skikt]	Ägo	Ålder år	Hkl Skikt	SI	Virkesförråd m ³ sk		Mål klass	Trädslag	Med diam cm	Med höjd m	Stamantal /ha	Beskrivning	Åtgärd Alternativ	När	Uttag inkl tillväxt		Årlig tillväxt m ³ sk per ha	Not ¹
						ha	avd									%	m ³ sk		
15	2,5	1	39	G1	T24	168	420	PG ²	Tall Gran Löv	70 10 20								7,9	
Priotal Total gödslingsseffekt (under ca 10 år) av en giva om 150 Kg N/ha: 18 m ³ sk/ha																			
16	2,3	1	64	G1	T26	287	660	PG ²	Tall Gran	90 10								8,1	
Priotal Total gödslingsseffekt (under ca 10 år) av en giva om 150 Kg N/ha: 18 m ³ sk/ha																			
17	1,6	1	29	R2	T24	88	141	PG ²	Tall Löv	70 30								6,3	
18	1,2	1	22	R2	T22	65	78	PG ²	Tall Löv	90 10								6,1	
19	0,6	1	29	R2	T20	95	57	PG ²	Tall Löv	90 10								6,2	
20	2,7	2																	
21	1,0	2																	
22	0,2	5																	