

# Skogsbruksplan

<b>Planens namn</b>	Skövde 4:26
<b>Planen avser tiden</b>	fr o m 2026-04-13 och tio år framåt
<b>Fältarbetet utfört under</b>	april 2026
<b>Planen upprättad av</b>	Lars Densborn
<b>Planläggningsmetod</b>	Okuläruppskattning Uppgifter om virkesförråd, trädslagsfördelning, virkesuttag mm grundar sig på bedömningar i fält i kombination med vissa stödmätningar.

## Ägarförhållanden

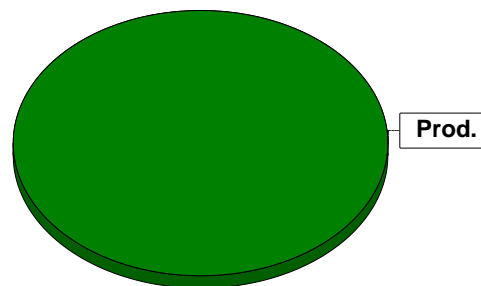
<b>Ägare, 1/1</b>	Skövde 4:26
<b>Referenskoordinat (WGS84)</b>	Lat: 58° 25' 34.50" N Long: 13° 47' 50.93" E



# Sammanställning över fastigheten

## Arealer

	hektar	%
Produktiv skogsmark	22,4	99
Myr/kärr/mosse	0,0	<1
Berg/Hällmark	0,0	<1
Inäga/åker	0,0	<1
Väg och kraftledning (linjeavdrag)	0,2	1
Annat	0,0	<1
<b>Summa landareal</b>	<b>22,6</b>	
Vatten	0,0	



## Virkesförråd

### Totalt

m<sup>3</sup>sk

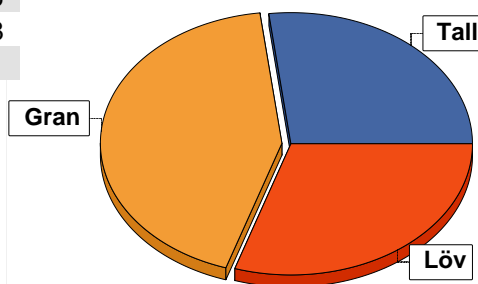
1293

### Medeltal

m<sup>3</sup>sk per hektar

58

	m <sup>3</sup> sk	%	ha
Tall	346	27	3,6
Gran	560	43	14,8
Löv	387	30	4,1



## Bonitet

Fastighetens medelbonitet är beräknad till

m<sup>3</sup>sk per ha

7,6

## Tillväxt

Tillväxt för perioden 2026-04-13 + 10 år beräknad med hänsyn till föreslagna åtgärder

m<sup>3</sup>sk per år

101

## Avverkningsförslag

Förnygringsavverkning

497

Gallring

249

Totalt under perioden

746

Förväntad tillväxt första växtsäsongen

m<sup>3</sup>sk

108

m<sup>3</sup>sk per ha

4,8

# Avverkning och tillväxt

## Avverkning

I redovisad avverkningsvolym ingår 5 års tillväxt för avverkningar med angelägenhetsgrad 2 och 3.

I begreppet löv ingår alla lövträdsarter.

Åldersklass	Gallring				Förnygringsavverkning			
	ha	Barr m <sup>3</sup> sk	Löv m <sup>3</sup> sk	Totalt m <sup>3</sup> sk	ha	Barr m <sup>3</sup> sk	Löv m <sup>3</sup> sk	Totalt m <sup>3</sup> sk
<b>Kalmark</b>								
- 9 år								
10 - 19	8,4	224	25	249				
20 - 29								
30 - 39								
40 - 49								
50 - 59					1,2	47	189	236
60 - 69								
70 - 79					0,4	27	27	54
80 - 89								
90 - 99								
100 - 109								
110 - 119					2,4	207		207
120 +								
Lågprodskog(E) ÖF/Skikt								
Grundförslag Högre alt. Lägre alt.	8,4	224	25	249	4,0	281	216	497

Total avverkning

746

## Tillväxt

I sammanställningen redovisas tillväxt under perioden samt areal och virkesförråd efter 10 år.

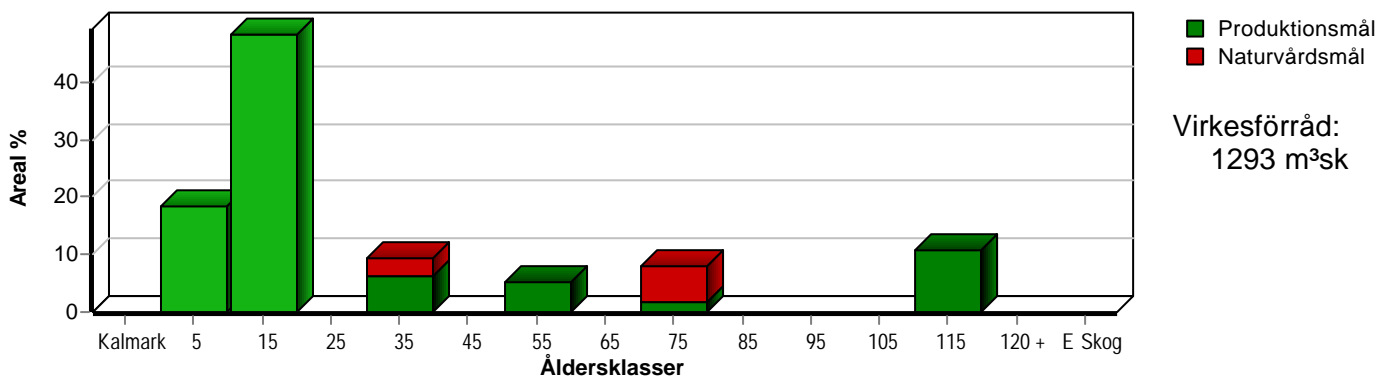
Observera att såväl tillväxt som areal och virkesförråd om 10 år förutsätter att föreslagna åtgärder utförs

Åldersklass	Tillväxt			Areal och virkesförråd efter 10 år		
	Barr m <sup>3</sup> sk	Löv m <sup>3</sup> sk	Totalt m <sup>3</sup> sk	ha	m <sup>3</sup> sk	m <sup>3</sup> sk/ha
<b>Kalmark</b>						
- 9 år	124		124	4,0		
10 - 19	610	68	678	4,1	132	32
20 - 29				10,8	891	83
30 - 39	18	88	106			
40 - 49				2,1	281	134
50 - 59	8	32	40			
60 - 69						
70 - 79	36	4	40			
80 - 89				1,4	129	92
90 - 99						
100 - 109						
110 - 119	24		24			
120 +						
Lågprodskog(E) ÖF/Skikt					124	
Summa	820	192	1012	22,4	1557	70

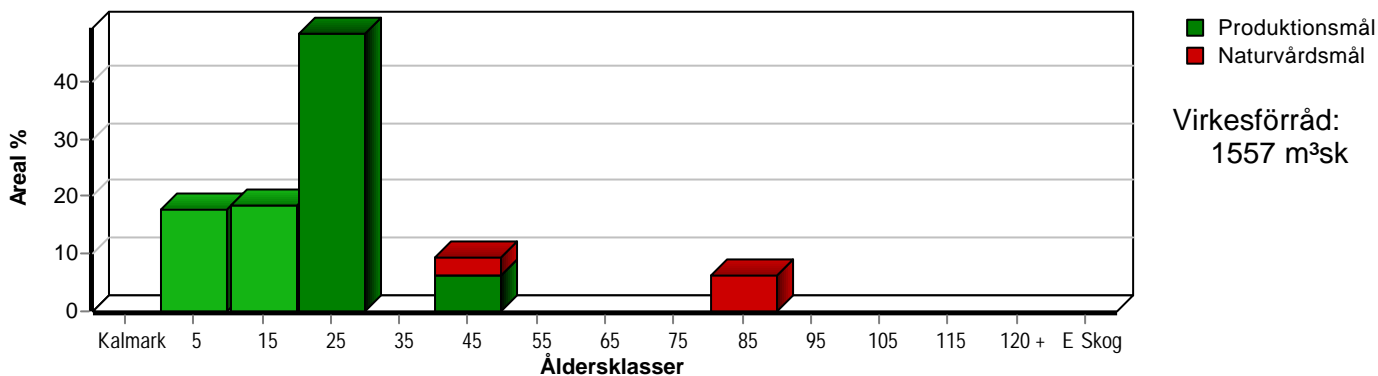
# Skogens fördelning på åldersklasser

Åldersklass	Areal		Virkesförråd				
	ha	%	Totalt m <sup>3</sup> sk	m <sup>3</sup> sk /ha	Gran %	Löv %	Tall %
<b>Kalmark</b>							
- 9 år	4,1	18	8	2	100		
10 - 19	10,8	48	462	43	90	10	
20 - 29							
30 - 39	2,1	9	175	83	18	82	
40 - 49							
50 - 59	1,2	5	198	165	20	80	
60 - 69							
70 - 79	1,8	8	174	97	22	22	56
80 - 89							
90 - 99							
100 - 109							
110 - 119	2,4	11	276	115	10		90
120 +							
Lågproduktkog(E) ÖF/Skikt							
<b>Summa/Medel</b>	<b>22,4</b>	<b>100</b>	<b>1293</b>	<b>58</b>	<b>43</b>	<b>30</b>	<b>27</b>

Arefördelning, aktuell



Arefördelning, om 10 år (föresatt att föreslagna åtgärder utförs)



# Skogens fördelning på huggningsklasser

Huggningsklass	Areal		Virkesförråd				
	ha	%	Totalt m <sup>3</sup> sk	m <sup>3</sup> sk /ha	Gran %	Löv %	Tall %
<b>Kalmark</b> K1							
K2							
<b>Röjningsskog</b> R1	4,1	18	8	2	100		
R2	10,8	48	462	43	90	10	
<b>Gallringsskog</b> G1	1,4	6	154	110	20	80	
G2							
<b>Föryngrings- avverknings- skog</b> S1							
S2	4,0	18	550	138	19	36	45
S3	2,1	9	119	57		18	82
<b>Lågproducer- ande skog</b> E1							
E2							
E3							
<b>Överstånd/Skikt</b>							
<b>Summa/Medel</b>	22,4	100	1293	58	43	30	27

## Kalmark

- K1 Obehandlad kalmark**  
Mark där åtgärd(er) behövs för att erhålla tillfredsställande föryngring.
- K2 Behandlad kalmark**  
Mark som fullständigt behandlats med återväxt-åtgärder men där föryngringen inte säkerställts.

## Röjningsskog

- R1 Plantskog**  
Säkerställd föryngring upp till 1,3 m medelhöjd.
- R2 Ungskog**  
Skog som är över 1,3 m och som i utvecklings-hänseende motsvarar röjningsskog.

## Gallringsskog

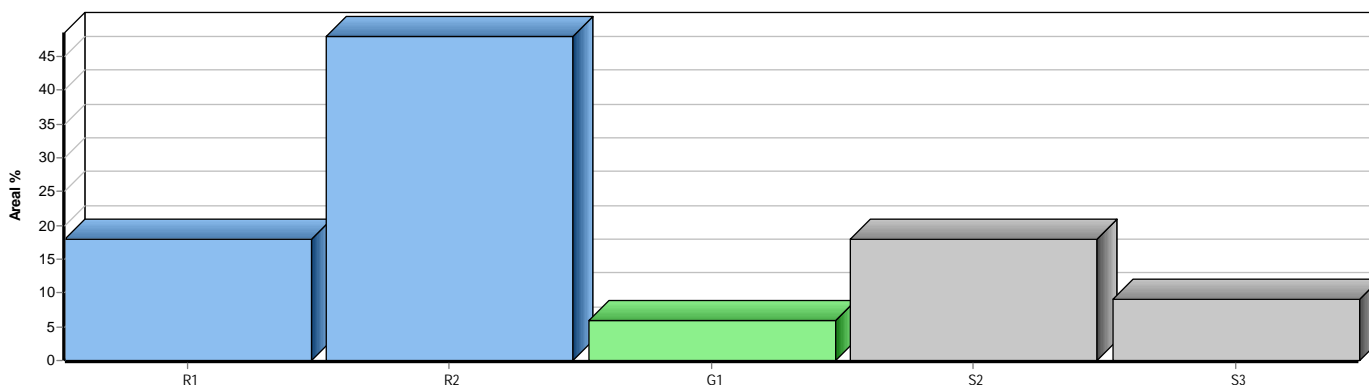
- G1 Normal gallringsskog**  
Skog som är yngre än skyddsåldern (lägsta ålder för föryngringsavverkning).
- G2 Äldre gallringsskog**  
Skog som uppnått skyddsåldern och där nästa lämpliga åtgärd normalt är gallring.

## Föryngringsavverkningsskog

- S1 Skog som kan föryngringsavverkas**  
Normalt föreslås ingen avverkningsåtgärd under planperioden.
- S2 Skog som är mogen att föryngringsavverkas**  
Normalt infaller en avverkningsåtgärd under planperioden.
- S3 Skog i föryngringsbar ålder**  
Föryngringsavverkning bör dock inte utföras.

## Lågproducerande skog

- E1 Restskog**  
Skog som lämnats efter avverkning eller som uppkommit på grund av skada.
- E2 Gles skog**  
Gles skog eller skog av ett för marken olämpligt träslag.
- E3 Skog av hagmarkskaraktär**  
Gles skog av hagmarkskaraktär.



# Skogsvårdsåtgärder

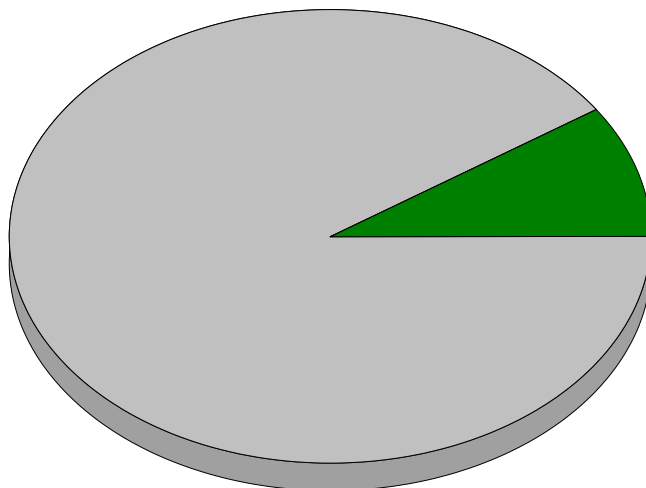
Blanketten innehåller ett sammandrag av avdelningsvis föreslagna åtgärder.  
Sammanställningen förutsätter att samtliga åtgärder enligt grundförslaget utförs.

Åtgärd (F) = Följd (A) = Alternativ	Angelägenhetsgrad					Summa ha
	Förfallna ha	Snarast ha	2 - 5 år ha	5 - 10 år ha	10 - 20 år ha	
Markberedning, Följd		2,8		1,2		4,0
Plantering, Följd		0,4		1,2		1,6
Hjälplantering, Följd			2,8			2,8
Återväxtkontroll, Följd			2,8			2,8
Röjning		10,8	4,1	0,4		15,3
Röjning, Följd				2,4		2,4
Summa ha		14,0	9,7	5,2		28,9

# Sammanställning certifiering

Sammanställningen avser 22,4 ha produktiv skogsmark.

■ Målklass NS/NO, 9,4 %, 2,1 ha ■ Anpassad skötsel, 0,0 %, 0,0 ha ■ Övrig produktiv skogsmark, 90,6 %, 20,3 ha



## Avdelningar för certifiering NS/NO

Avdelning	Areal		Mål	Ålder	TGLBÄ	m <sup>3</sup> sk		Skötselriktning	
	ha	%				ha	avd		
Skövde 4:26	5	0,7	3,1	NS	30	00X00	30	21	1/2
	8	1,4	6,3	NO	70	X0000	70	98	2/2
Summa	2,1	9,4					57	119	

## Avdelningar för certifiering framtida lövdominans

<sup>1</sup> % av planens friska/fuktiga mark

Avdelning	Areal		Mål	Ålder	TGLBÄ	m <sup>3</sup> sk		Skötselriktning
	ha	% <sup>1</sup>				ha	avd	
Summa	<0,1	<0,1					0	

## Avdelningar för certifiering anpassat brukande

Avdelning	Areal		Mål	Ålder	TGLBÄ	m <sup>3</sup> sk		Skötselriktning
	ha	%				ha	avd	
Summa	<0,1	<0,1					0	

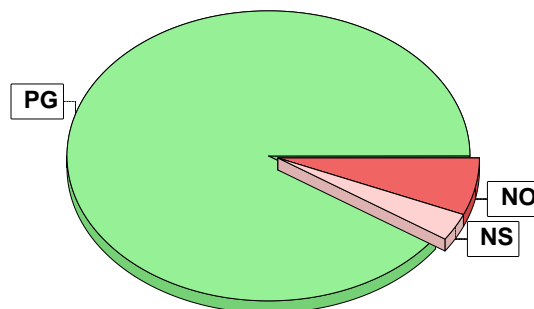
# Skogens fördelning på målklasser

Målklass	Areal		Virkesförråd		Tillväxt		Antal avd
	ha	%	m <sup>3</sup> sk	%	m <sup>3</sup> sk	%	
PG	20,3	90,6	1174	90,8	965	95,3	8
PF - produktion							0
PF - naturvård							0
NS	0,7	3,1	21	1,6	15	1,5	1
NO	1,4	6,3	98	7,6	32	3,2	1
<b>Summa</b>	<b>22,4</b>	<b>100,0</b>	<b>1293</b>	<b>100,0</b>	<b>1012</b>	<b>100,0</b>	<b>10</b>

2,1 ha (9,4 %) av planens produktiva areal är avsatta i planens certifiering för NS/NO.

## Impediment

	ha	%
Myr	0,0	<1
Berg	0,0	<1



## Målklasser

Målklasserna ger information om skogens brukning. Klasserna har följande innebörd:

### PG Produktionsmål med miljöhänsyn

I avdelningar med låga naturvärden där produktionsmålet styr skötseln. Miljöhänsyn tas genom att hänsynsytor, trädgrupper, evighetsträd och buskar mm lämnas. Miljöhänsyn motsvarar högst ca 10 % av avdelningens produktiva skogsmarksareal.

### PF Produktionsmål med förstärkt miljöhänsyn

I avdelningar med låga/vissa naturvärden förenas produktionsmålet med en förstärkt miljöhänsyn. Produktionsmålet styr huvudinriktningen av skötseln, medan naturvårdsmålet dominerar i vissa delar av avdelningen. Förhållandet mellan målen anges som procentsatser av avdelningens produktiva skogsmarksareal. Förstärkt miljöhänsyn innebär att mer än 10 % av avdelningens produktiva skogsmarksareal utgörs av naturhänsyn. Naturvårdsmålet kan i vissa fall överstiga 50 % av avdelningens produktiva skogsmarksareal.

### NS Naturvårdsmål med skötsel

I avdelningar med höga naturvärden där återkommande skötsel är nödvändig för att bibehålla områdets naturvärden samt avdelningar med förutsättningar att återskapa dessa naturvärden. Naturvårdsmålet styr skötseln som endast utförs när det är motiverat av naturvårdsskäl.

### NO Naturvårdsmål, orört

I avdelningar med höga naturvärden där fri utveckling är nödvändig för att bibehålla områdets naturvärden samt avdelningar med förutsättningar att återskapa dessa naturvärden. Naturvårdsmålet styr genom att området lämnas för fri utveckling. Ibland kan dock ett nyskapande av död ved vara nödvändig för att påskynda utvecklingen av höga naturvärden.

# Sammanställning lövdominerade bestånd

För certifiering ska, under merparten av omloppstiden, minst 5 % av arealen för den friska och fuktiga marken domineras av löv.

Av sammanställningens produktiva skogsmarksareal om 22,4 ha är 93,8 % (21,0 ha) frisk eller fuktig.

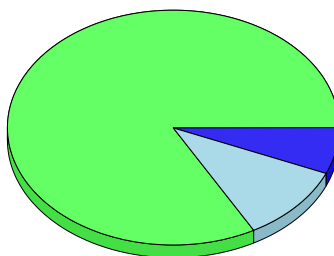
Sammanställningen avser frisk eller fuktig skogsmark som är lövdominerad (minst 50 % löv i trädslagsandelar).

Aktuella - lövdominerade bestånd enligt planens trädslag (i röjningsskog räknas endast det löv som överensstämmer med ståndortsindex).

Framtida -bestånd av planläggaren markerade som lämpliga för lövdominans under omloppstiden.

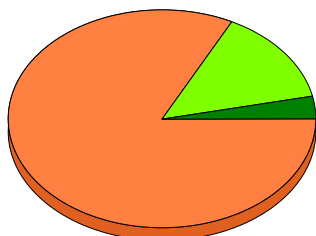
## Fördelning fuktklasser för skogsmark

Frisk, 83,0 %, 18,6 ha    Fuktig, 10,7 %, 2,4 ha  
Blöt, 6,3 %, 1,4 ha



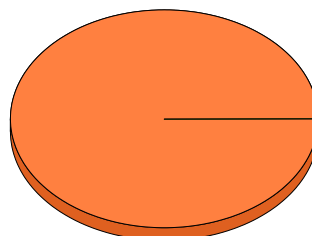
## Lövdominerade bestånd - aktuella

Lövdominerat: NS och NO, 3,3 %, 0,7 ha  
Lövdominerat: Övriga, 14,3 %, 3,0 ha  
Ej lövdominerat, 82,4 %, 17,3 ha



## Lövdominerade bestånd - framtida

Lövdominerat: NS och NO, 0,0 %, 0,0 ha  
Lövdominerat: Övriga, 0,0 %, 0,0 ha  
Ej lövdominerat, 100,0 %, 21,0 ha



### Lövdominerade bestånd - aktuella

Areal    % av areal frisk eller fuktig

**NS + NO**

0,7 ha

3,3 %

**Övriga**

3,0 ha

14,3 %

**Summa**

3,7 ha

17,6 %

### Lövdominerade bestånd - framtida

Areal    % av areal frisk eller fuktig

0,0 ha

0,0 %

0,0 ha

0,0 %

0,0 ha

0,0 %

## Lövdominerade bestånd - aktuella

Avdelning    Areal    Målklass    Ålder    TGLBÄ    Andel av areal frisk eller fuktig

4	1,4 ha	PG	35	02800	6,7 %
5	0,7 ha	NS	30	00X00	3,3 %
6	0,4 ha	PG	70	05500	1,9 %
7	1,2 ha	PG	50	02800	5,7 %

## Lövdominerade bestånd - framtida

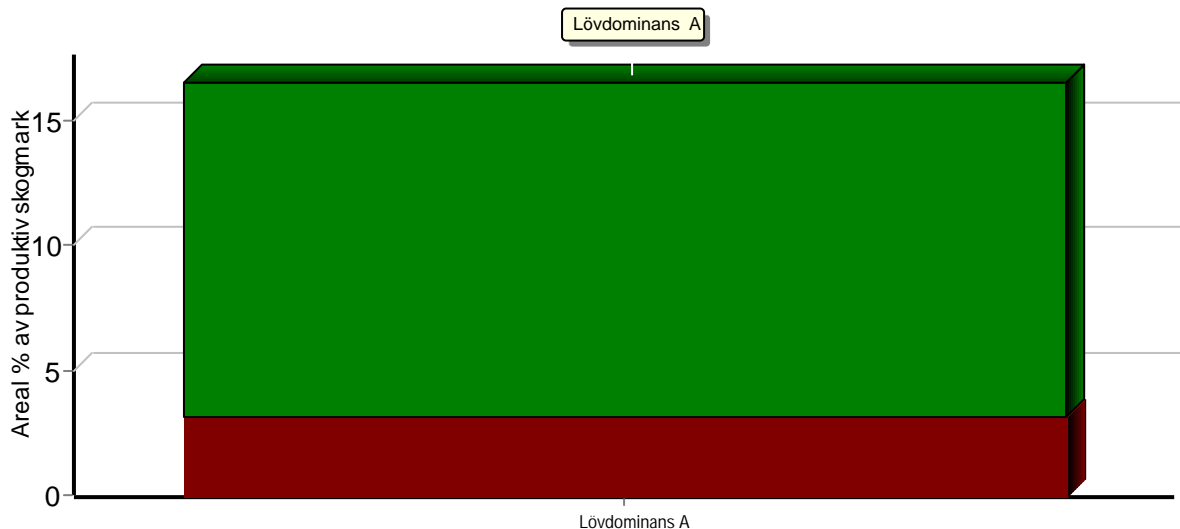
Avdelning    Areal    Målklass    Ålder    TGLBÄ    Andel av areal frisk eller fuktig

--	--	--	--	--	--

# Sammanställning speciella värden (natur/kultur)

Fördelning speciella värden (natur och kultur)

■ Andel NS + NO    ■ Andel övriga



## Summerade arealer samt andel av produktiv skogsmark

	NS + NO		Övriga		Summa	
	Areal	Andel	Areal	Andel	Areal	Andel
Lövdominans A	0,7 ha	3,1 %	3,0 ha	13,4 %	3,7 ha	16,5 %
Speciella värden saknas	1,4 ha	6,3 %	17,3 ha	77,2 %	18,7 ha	83,5 %
Produktiv skogsmark	2,1 ha	9,4 %	20,3 ha	90,6 %	22,4 ha	100,0 %

## Avdelningar med speciella värden (natur och kultur)

Avdelning    Areal    Målklass    Ålder    TGLBÄ    Lövdominerade bestånd redovisas ej

# Avdelningsbeskrivning

Skifte: 0

När: 1 = Snarast, 2 = Inom 2-5 år, 3 = Inom 5-10 år, 4 = Inom 10 - 20 år, FF = Förfallen

<sup>2</sup> PG - Produktionsmål med miljöhänsyn

<sup>1</sup> i = grön kommentar, ii = generell kommentar, iii = åtgärdskommentar, iv = speciella värden

Avd nr	Areal ha (-Avdrag) [Skikt]	Ägo	Ålder år	Hkl Skikt	SI	Virkesförråd m <sup>3</sup> sk		Mål klass	Trädslag TGLBÄ	Med höjd m	Stamantal /ha	G-yta m <sup>2</sup>	Beskrivning	Åtgärd Alternativ	När	Uttag inkl tillväxt		Årlig tillväxt m <sup>3</sup> sk per ha	Not <sup>1</sup>
						ha	avd									%	m <sup>3</sup> sk		
1	2,4	1	11	R2	G26	20	48	PG <sup>2</sup>	09100				Varier bonitet Frisk (2)	Röjning	1			3,9	
Prod mål: Produktion främst av gran.																			
Anteckningar:																			
2	5,9 (-0,1)	1 L	14	R2	G29	40	232	PG <sup>2</sup>	09100				Varier bonitet Frisk (2)	Röjning Gallring	1 3		35 146	6,3	
Prod mål: Produktion främst av gran.																			
Anteckningar:																			
3	2,6	1	16	R2	G31	70	182	PG <sup>2</sup>	09100				Varier bonitet Frisk (2)	Röjning Gallring	1 3		103	8,4	
Prod mål: Produktion främst av gran.																			
Anteckningar:																			
4	1,4	1	35	G1	B20	110	154	PG <sup>2</sup>	02800	17	400	16	Fd hagmark Frisk (2)	Ingen åtgärd				6,5	iv <sup>1</sup>
Spec värden: Lövdominans A.																			
Prod mål: Produktion främst av barr- och lövvirke.																			
Anteckningar:																			

# Avdelningsbeskrivning

Skifte: 0

När: 1 = Snarast, 2 = Inom 2-5 år, 3 = Inom 5-10 år, 4 = Inom 10 - 20 år, FF = Förfallen

<sup>2</sup> PG - Produktionsmål med miljöhänsyn

<sup>1</sup> i = grön kommentar, ii = generell kommentar, iii = åtgärdskommentar, iv = speciella värden

Avd nr	Areal ha (-Avdrag) [Skikt]	Ä g o	Ålder år	Hkl Skikt	SI	Virkesförråd m <sup>3</sup> sk		Mål klass	Trädslag TGLBÄ	Med höjd m	Stamantal /ha	G-yta m <sup>2</sup>	Beskrivning	Åtgärd Alternativ	N ä r	Uttag inkl tillväxt		Årlig tillväxt m <sup>3</sup> sk per ha	Not <sup>1</sup>
						ha	avd									%	m <sup>3</sup> sk		
5	0,7	1	30	S3	B20	30	21	NS,s	00X00				Fd betesmark Aspen svårt betat Sälg Olikåldrigt Frisk (2)	Ingen åtgärd				2,2	i,iv <sup>1</sup>
<p>Målklass: NS - Naturvårdsmål med skötsel. Syftet är att nyskapa naturvärden. Ingår i certifiering för målklass NS/NO.</p> <p>Natur mål: Skapa ett område med foder och skydd för viltet.</p> <p>Naturvård: Orsak till vald målklass: Igenväxande hagmark med olikåldrigt löv. Sälg Åtgärder för att bevara och förstärka befintliga värden: Røj och hugg fram ett olikåldrigt lövbestånd. Gynna sälgen som tidig mat åt bi. Spara ett buskbestånd som skydd åt vilt o fåglar.</p> <p>Spec värden: Lövdominans A.</p> <p>Anteckningar:</p>																			
6	0,4	1	70	S2	G30	190	76	PG <sup>2</sup>	05500	27	400	20	Olikåldrigt Social hänsyn m hus Frisk (2)	Föryng avv Markberedning (F) Plantering (F) Återväxtkontroll (F) Hjälplantering (F) Røjning	1 1 1 2 2 3	70	53	2,1	iii,iv <sup>1</sup>
<p>Spec värden: Lövdominans A.</p> <p>Prod mål: Produktion främst av barr- och lövvirke.</p> <p>Åtgärder: Föryng avv: Lämna löv m hus</p> <p>Anteckningar:</p>																			
7	1,3 (-0,1)	1 L	50	S2	B22	165	198	PG <sup>2</sup>	02800				Fd betesmark Frisk (2)	Föryng avv Markberedning (F) Plantering (F)	3 3 3	100	236	3,3	iv <sup>1</sup>
<p>Spec värden: Lövdominans A.</p> <p>Prod mål: Produktion främst av barr- och lövvirke.</p> <p>Anteckningar:</p>																			

pcSKOG

Utskriven: 2026-04-13

Län: Västra Götalands län Kommun: Skövde Församling: Skövde  
Skövde 4:26 Id: 149601003



# Avdelningsbeskrivning

Skifte: 0

När: 1 = Snarast, 2 = Inom 2-5 år, 3 = Inom 5-10 år, 4 = Inom 10 - 20 år, FF = Förfallen

<sup>2</sup> PG - Produktionsmål med miljöhänsyn

<sup>1</sup> i = grön kommentar, ii = generell kommentar, iii = åtgärdskommentar, iv = speciella värden

Avd nr	Areal ha (-Avdrag) [Skikt]	Ä g o	Ålder år	Hkl Skikt	SI	Virkesförråd m <sup>3</sup> sk		Mål klass	Trädslag TGLBÄ	Med höjd m	Stamantal /ha	G-yta m <sup>2</sup>	Beskrivning	Åtgärd Alternativ	N ä r	Uttag inkl tillväxt		Årlig tillväxt m <sup>3</sup> sk per ha	Not <sup>1</sup>
						ha	avd									%	m <sup>3</sup> sk		
8	1,4	1	70	S3	T16	70	98	NO,b	X0000				Tallmosse Blöt (4)	Ingen åtgärd				2,3	i <sup>1</sup>
<p>Målklass: NO - Naturvårdsmål, orört. Syftet är att bevara naturvärden. Ingår i certifiering för målklass NS/NO.</p> <p>Naturvård: Orsak till vald målklass: Olikåldrig tallmosse Åtgärder för att bevara och förstärka befintliga värden: Lämnas för fri utveckling.</p> <p>Anteckningar:</p>																			
9	4,1	1	5	R1	G28	2	8	PG <sup>2</sup>	0X000				Varier bonitet Frisk (2)	Röjning	2			3,0	
<p>Prod mål: Produktion främst av gran.</p> <p>Anteckningar:</p>																			
10	2,4	1	110	S2	T17	115	276	PG <sup>2</sup>	91000	18	300	16	Tallmosse Fuktig (3)	Föryng avv, fröträd Markberedning (F) Återväxtkontroll (F) Hjälplantering (F) Röjning (F)	1 1 2 2 3	75	207	1,0	
<p>Prod mål: Produktion främst av tall.</p> <p>Anteckningar:</p>																			

---

Naturvårdsmål med skötsel med nyskapande av värden som syfte.

**Avd 5**

**NS**

**Skogliga data**

Areal: 0,7 ha

Ålder: 30 år

Ståndortsindex: B20

Huggningsklass: S3

Virkesförrådet uppgår till 30 m<sup>3</sup>sk/ha och 21 m<sup>3</sup>sk totalt.

Trädslagsfördelning: 100% löv

Orsak till vald målklass:

Igenväxande hagmark med olikåldrigt löv. Sälg

Åtgärder för att bevara och förstärka befintliga värden:

Röj och hugg fram ett olikåldigt lövbestånd. Gynna sälgen som tidig mat åt bi.

Spara ett buskbestånd som skydd åt vilt o fåglar.

**Naturvårdsmål**

Skapa ett område med foder och skydd för viltet.

---

Naturvårdsmål, orört med bevarande av värden som syfte.

**Avd 8**

**NO**

**Skogliga data**

Areal: 1,4 ha

Ålder: 70 år

Ståndortsindex: T16

Huggningsklass: S3

Virkesförrådet uppgår till 70 m<sup>3</sup>sk/ha och 98 m<sup>3</sup>sk totalt.

Trädslagsfördelning: 100% tall

Orsak till vald målklass:

Olikåldrig tallmosse

Åtgärder för att bevara och förstärka befintliga värden:

Lämnas för fri utveckling.

# Åtgärdsöversikt

Samtliga avdelningar där åtgärder är föreslagna finns här uppräknade.

Angelägenhetsgrad: FF = Förfallen, 1 = Snarast, 2 = Inom 2-5 år, 3 = Inom 5-10 år, 4 = Inom 10 - 20 år

Åtgärd (F) = Följd (A) = Alternativ	Ang	Avdelning	Prod areal ha	Ålder år	Stånd- orts- index	Volym m <sup>3</sup> sk /ha	Uttag m <sup>3</sup> sk inkl tillv	Utförs år	Anteckning
Föryng avv	1	6	0,4	70	G30	190	53		Lämna löv m hus
Föryng avv, fröträd	1	10	2,4	110	T17	115	207		
Röjning	1	1	2,4	11	G26	20	0		
Röjning	1	2	5,8	14	G29	40	0		
Röjning	1	3	2,6	16	G31	70	0		
Plantering (F)	1	6	0,4	70	G30	190	0		
Markberedning (F)	1	6	0,4	70	G30	190	0		
Markberedning (F)	1	10	2,4	110	T17	115	0		
Röjning	2	9	4,1	5	G28	2	0		
Återväxtkontroll (F)	2	6	0,4	70	G30	190	0		
Hjälplantering (F)	2	6	0,4	70	G30	190	0		
Återväxtkontroll (F)	2	10	2,4	110	T17	115	0		
Hjälplantering (F)	2	10	2,4	110	T17	115	0		
Föryng avv	3	7	1,2	50	B22	165	236		
Gallring	3	2	5,8	14	G29	40	146		
Gallring	3	3	2,6	16	G31	70	103		
Röjning	3	6	0,4	70	G30	190	0		
Röjning (F)	3	10	2,4	110	T17	115	0		
Plantering (F)	3	7	1,2	50	B22	165	0		
Markberedning (F)	3	7	1,2	50	B22	165	0		