

BILAGA 4

Fotografier



Bild 1: Torrspirckor på timmer, målningsbehov.



Bild 2: Snötäckt sedumtak. Ej besiktningsbart.



Bild 3: Isbildning på regnkätting.



Bild 4: Otäta rör genomföringar i golv, dusch/wc/bastu.



Bild 5: Golvbrunn för nära vägg, dusch/wc/bastu.

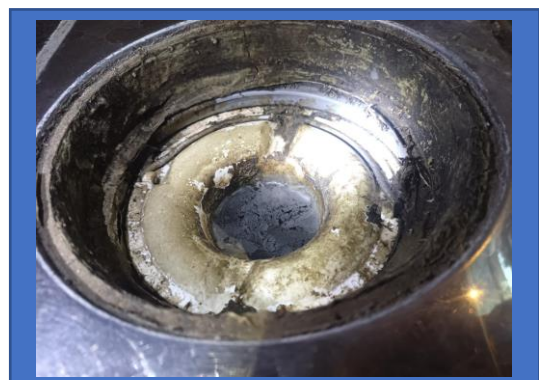


Bild 6: Utrymme mellan klinkerram och klämring igenfyllt med fix, dusch/wc/bastu.



Bild 7: Utrymme mellan klinkerram och klämring igenfyllt med fix, tvättstuga.

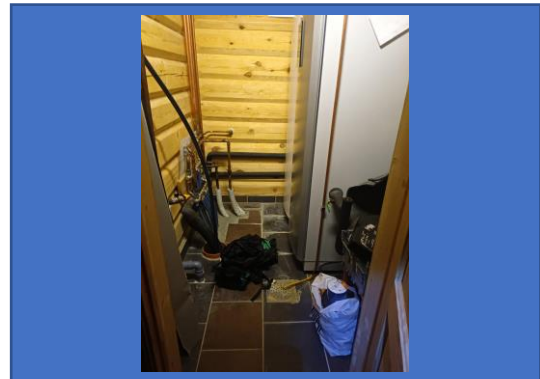


Bild 8: Pannrummet saknar våtrumsutförande.

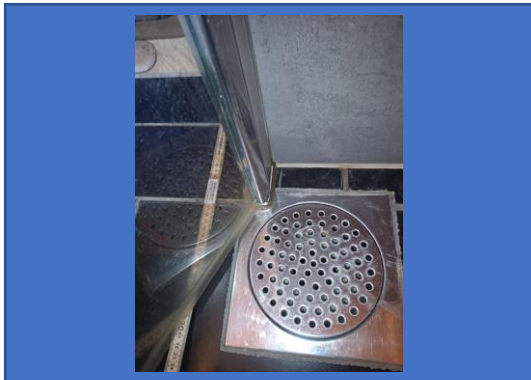


Bild 9: Golvbrunn för nära vägg, dusch/wc.



Bild 10: Bolaget