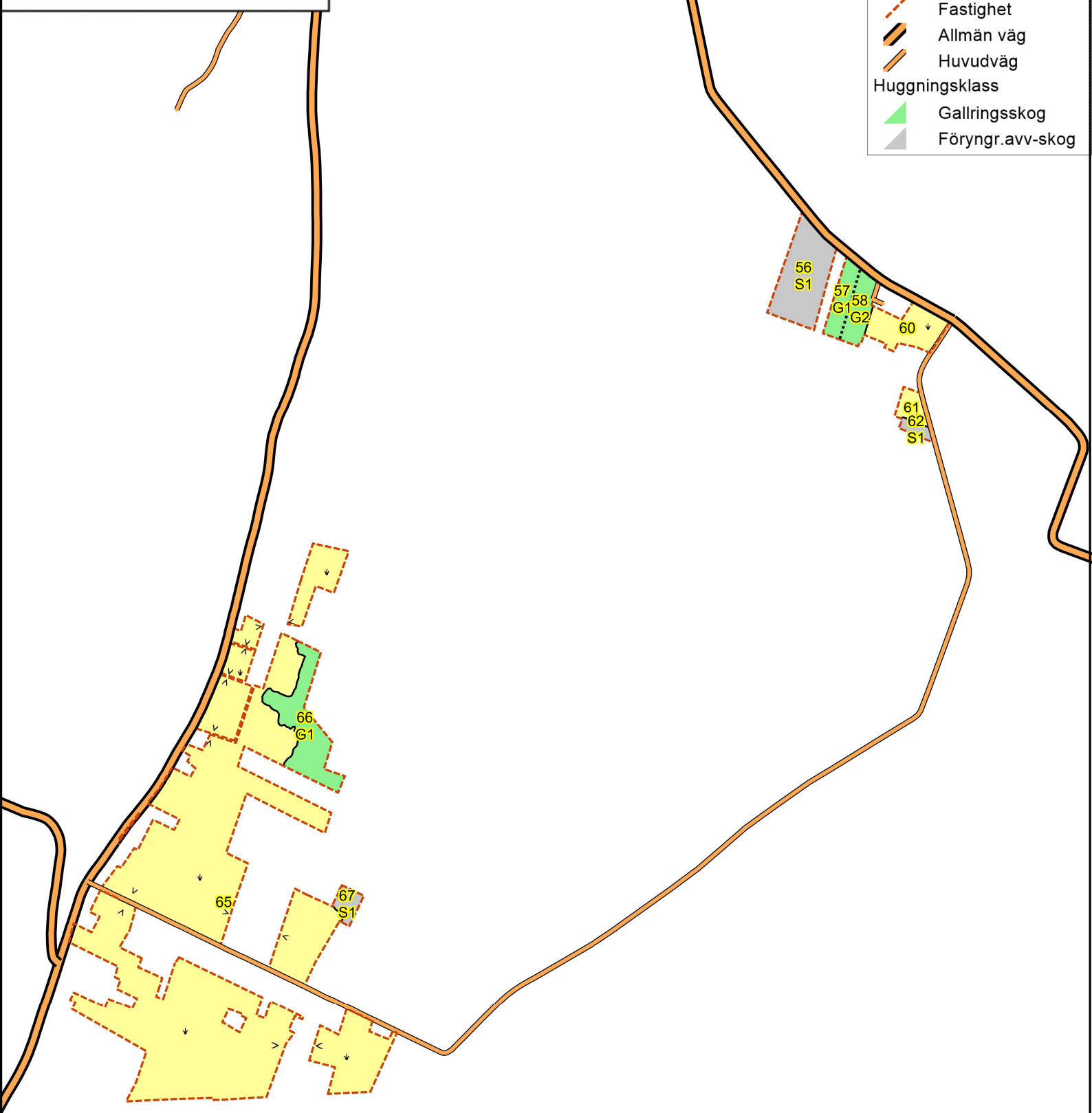


Skogskarta över  
**Dags Mosse 8:31, del av**  
Ödeshög församling  
Ödeshög kommun  
Östergötlands län  
Planen avser 2023 - 2032  
Utskriftsdatum 2022-09-20

- Symboler**
- > Sammanbockning
  - ↓ Inäga
  - > Sammanbockning
- Linjer**
- ⋯ Avdelning
  - Ägoslag
  - - - Fastighet
  - ▨ Allmän väg
  - ▨ Huvudväg
- Huggningsklass**
- ▨ Gallringskog
  - ▨ Föryngr.avv-skog

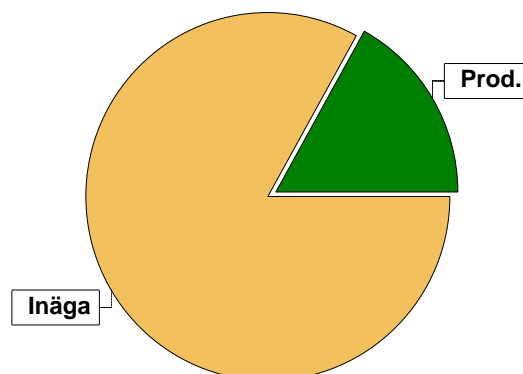


1:15000  
0,5 km

# Sammanställning över fastigheten

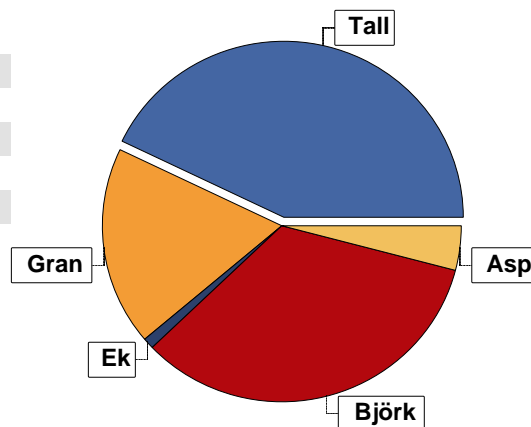
## Arealer

	hektar	%
Produktiv skogsmark	10,5	17
Myr/kärr/mosse	0,0	<1
Berg/Hällmark	0,0	<1
Inäga/åker	51,5	83
Väg och kraftledning (linjeavdrag)	0,2	<1
Annat	0,0	<1
<hr/>		
Summa landareal	62,2	
Vatten	0,0	



## Virkesförråd

	m <sup>3</sup> sk	%	ha
<b>Totalt</b>			
<b>m<sup>3</sup>sk</b>	1526		
<b>Medeltal</b>			
<b>m<sup>3</sup>sk per hektar</b>	145		
<b>Tall</b>	660	43	3,4
<b>Gran</b>	271	18	2,0
<b>Ek</b>	18	1	0,1
<b>Björk</b>	522	34	4,6
<b>Asp</b>	55	4	0,3



## Bonitet

Fastighetens medelbonitet är beräknad till	m <sup>3</sup> sk per ha
	7,2

## Tillväxt

Tillväxt för perioden 2023-01-01 + 10 år beräknad med hänsyn till föreslagna åtgärder	m <sup>3</sup> sk per år
	48

## Avverkningsförslag

	m <sup>3</sup> sk
Föryngringsavverkning	291
Gallring	61
<b>Totalt under perioden</b>	<b>352</b>

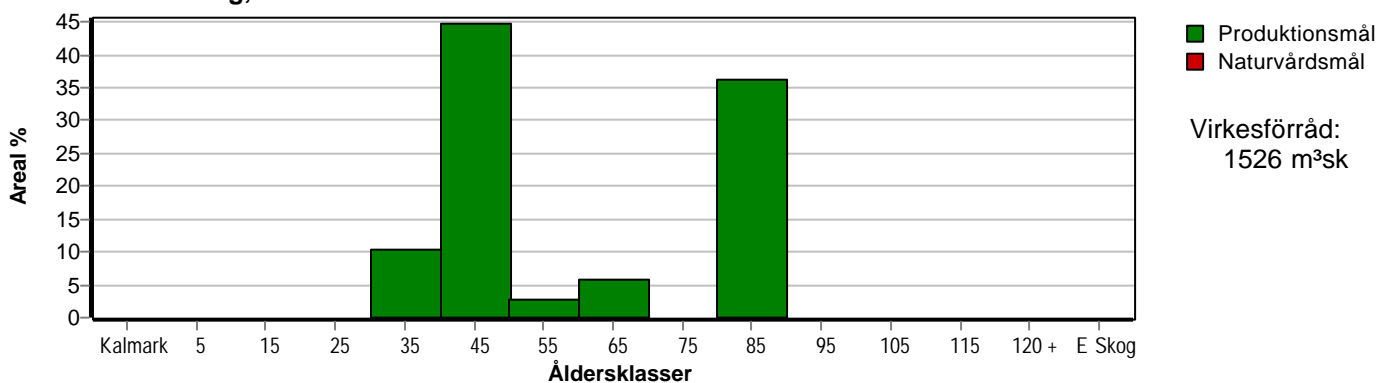
Förväntad tillväxt första växtsäsongen	m <sup>3</sup> sk
	53
	m <sup>3</sup> sk per ha
	5,0



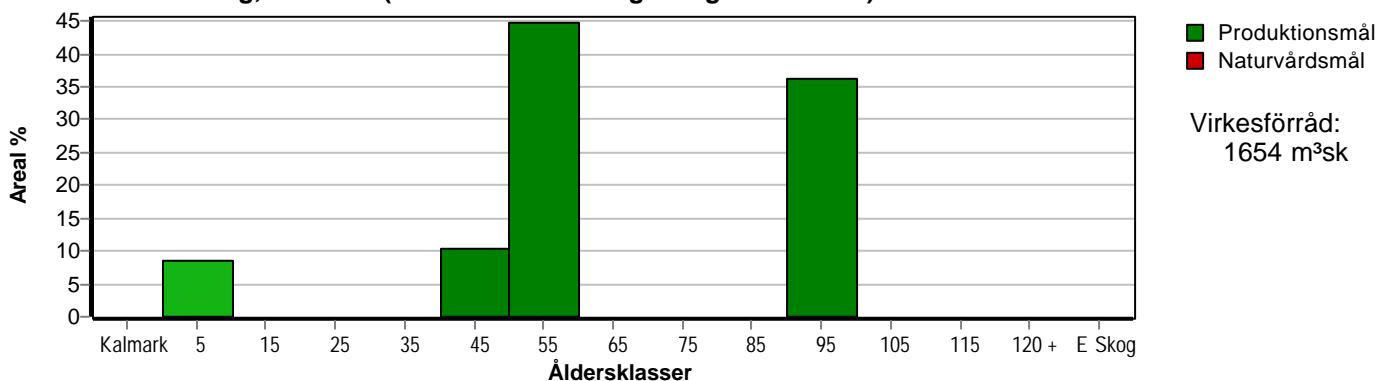
# Skogens fördelning på åldersklasser

Åldersklass	Areal		Virkesförråd						
	ha	%	Totalt m³sk	m³sk /ha	Tall %	Björk %	Gran %	Asp %	Ek %
<b>Kalmark</b>									
- 9 år									
10 - 19									
20 - 29									
30 - 39	1,1	10	92	84		100			
40 - 49	4,7	45	428	91		58	29	8	4
50 - 59	0,3	3	138	460			100		
60 - 69	0,6	6	135	225		80	5	15	
70 - 79									
80 - 89	3,8	36	733	193	90	10			
90 - 99									
100 - 109									
110 - 119									
120 +									
Lågproduktskog(E) ÖF/Skikt									
<b>Summa/Medel</b>	<b>10,5</b>	<b>100</b>	<b>1526</b>	<b>145</b>	<b>43</b>	<b>34</b>	<b>18</b>	<b>4</b>	<b>1</b>

Arefördelning, aktuell



Arefördelning, om 10 år (föresatt att föreslagna åtgärder utförs)



# Skogens fördelning på huggningsklasser

Huggningsklass	Areal		Virkesförråd						
	ha	%	Totalt m <sup>3</sup> sk	m <sup>3</sup> sk /ha	Tall %	Björk %	Gran %	Asp %	Ek %
<b>Kalmark</b> K1									
K2									
<b>Röjningsskog</b> R1									
R2									
<b>Gallringsskog</b> G1	4,5	43	344	76		63	37		
G2	1,3	12	176	135		70		20	10
<b>Föryngrings- avverknings- skog</b> S1	4,7	45	1006	214	66	18	14	2	
S2									
S3									
<b>Lågproducer- ande skog</b> E1									
E2									
E3									
<b>Överstånd/Skikt</b>									
<b>Summa/Medel</b>	10,5	100	1526	145	43	34	18	4	1

## Kalmark

- K1 Obehandlad kalmark**  
Mark där åtgärd(er) behövs för att erhålla tillfredsställande föryngring.
- K2 Behandlad kalmark**  
Mark som fullständigt behandlats med återväxt-åtgärder men där föryngringen inte säkerställts.

## Röjningsskog

- R1 Plantskog**  
Säkerställd föryngring upp till 1,3 m medelhöjd.
- R2 Ungskog**  
Skog som är över 1,3 m och som i utvecklings-hänseende motsvarar röjningsskog.

## Gallringsskog

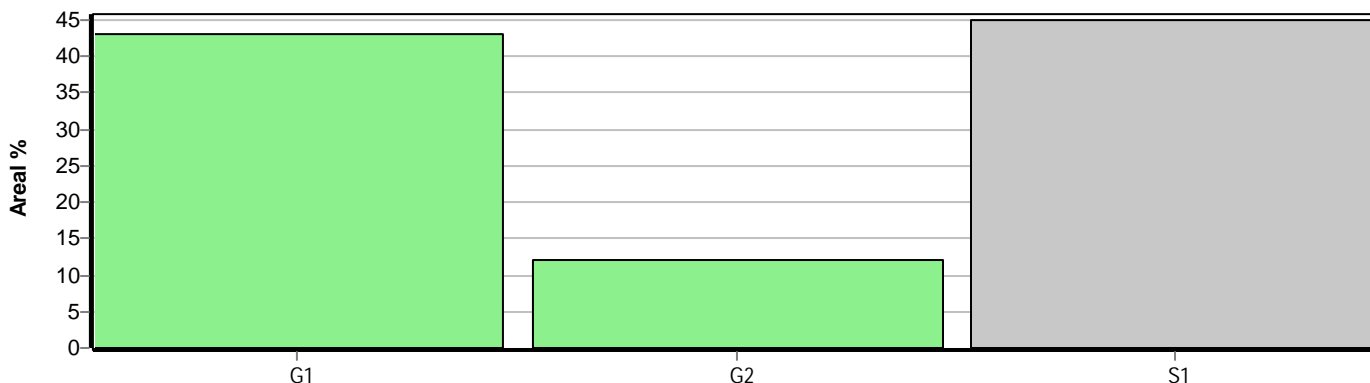
- G1 Normal gallringsskog**  
Skog som är yngre än skyddsåldern (lägsta ålder för föryngringsavverkning).
- G2 Äldre gallringsskog**  
Skog som uppnått skyddsåldern och där nästa lämpliga åtgärd normalt är gallring.

## Föryngringsavverkningsskog

- S1 Skog som kan föryngringsavverkas**  
Normalt föreslås ingen avverkningsåtgärd under planperioden.
- S2 Skog som är mogen att föryngringsavverkas**  
Normalt infaller en avverkningsåtgärd under planperioden.
- S3 Skog i föryngringsbar ålder**  
Föryngringsavverkning bör dock inte utföras.

## Lågproducerande skog

- E1 Restskog**  
Skog som lämnats efter avverkning eller som uppkommit på grund av skada.
- E2 Gles skog**  
Gles skog eller skog av ett för marken olämpligt träslag.
- E3 Skog av hagmarkskaraktär**  
Gles skog av hagmarkskaraktär.



# Avdelningsbeskrivning

Skifte: Dagsmosse 8:31

När: 1 = Snarast, 2 = Inom 2-5 år, 3 = Inom 5-10 år, 4 = Inom 10 - 20 år, FF = Förfallen

<sup>2</sup> PG - Produktionsmål med miljöhänsyn

<sup>1</sup> i = grön kommentar, ii = generell kommentar, iii = åtgärdskommentar, iv = speciella värden

Avd nr	Areal ha (-Avdrag) [Skikt]	Å g o	Ålder år	Hkl Skikt	SI	Virkesförråd m <sup>3</sup> sk		Mål klass	Trädslag TGLBÄ	Med diam cm	Med höjd m	Stam-antal /ha	G-yta m <sup>2</sup>	Beskrivning	Åtgärd Alternativ	N å r	Uttag inkl tillväxt		Årlig tillväxt m <sup>3</sup> sk per ha	Not <sup>1</sup>
						ha	avd										%	m <sup>3</sup> sk		
56	3,8	1	86	S1	T23	193	733	PG <sup>2</sup>	90100	28	22		21	Torvmark	Ingen åtgärd Föryng avv, skärm (A)	2029	70	586	4,6	ii <sup>1</sup>
Generellt: Föryngras lämpligen under skärm. Körning med mycket spårbyten ger en kompaktering av ytskiktet vilket ger nygrodda plantor möjlighet att överleva torkperiod. Priotal Visar-%: 2,8 Total gödslingseffekt (under ca 10 år) av en giva om 150 Kg N/ha: 15 m <sup>3</sup> sk/ha																				
57	1,1	1	31	G1	B19	84	92	PG <sup>2</sup>	00X00	10	13		15	Torvmark	Underv röj f gallring	2023			5,6	
58	1,3	1	41	G2	B19	135	176	PG <sup>2</sup>	00901	18	16		25	Torvmark	Gallring	2023	35	61	4,4	
Priotal Visar-%: 7,5																				
60	2,2	4												Inägomark						
61	0,7	4												Inägomark						
62	0,3	1	56	S1	G30	461	138	PG <sup>2</sup>	0X000	18	21		48	Välslutet Frisk (2)	Återväxtkontroll Föryng avv Markberedning, annan (F) Plantering (F) Rensningshuggning (A)	2023 2027 2027 2027 2023	95	147	6,5	ii <sup>1</sup>
Generellt: Alternativåtgärd rensningshuggning utförs som en svag låggallring i vindkänsligt bestånd. Priotal Visar-%: 5,2 Gallringsmall (SKS): 6,9 Total gödslingseffekt (under ca 10 år) av en giva om 150 Kg N/ha: 12 m <sup>3</sup> sk/ha																				
65	48,8 (-0,2)	4 L												Inägomark						
66	3,4	1	41	G1	G32	74	252	PG <sup>2</sup>	05500	25	18		10	Torvmark Glest Luckigt Olikåldrigt	Ingen åtgärd				4,3	

pcSKOG

Utskriven: 2022-09-20

Län: Östergötlands län Kommun: Ödeshög Församling: Ödeshög  
Dags Mosse 8:31, del av Id: 58498000

pcSKOG proffs 

# Avdelningsbeskrivning

Skifte: Dagsmosse 8:31

När: 1 = Snarast, 2 = Inom 2-5 år, 3 = Inom 5-10 år, 4 = Inom 10 - 20 år, FF = Förfallen

<sup>2</sup> PG - Produktionsmål med miljöhänsyn

<sup>1</sup> i = grön kommentar, ii = generell kommentar, iii = åtgärdskommentar, iv = speciella värden

Avd nr	Areal ha (-Avdrag) [Skikt]	Å g o	Ålder år	Hkl Skikt	SI	Virkesförråd m <sup>3</sup> sk		Mål klass	Trädslag TGLBÄ	Med diam cm	Med höjd m	Stam-antal /ha	G-yta m <sup>2</sup>	Beskrivning	Åtgärd Alternativ	N å r	Uttag inkl tillväxt		Årlig tillväxt m <sup>3</sup> sk per ha	Not <sup>1</sup>
						ha	avd										%	m <sup>3</sup> sk		
67	0,6	1	61	S1	B24	225	135	PG <sup>2</sup>	01900	28	25		27	Torvmark	Föryng avv Markberedning, annan (F) Plantering (F) Återväxtkontroll (F)	2027 2027 2027 2027	95	144	3,0	
Priotal Visar-%: 3,4																				

pcSKOG

Utskriven: 2022-09-20

Län: Östergötlands län Kommun: Ödeshög Församling: Ödeshög  
Dags Mosse 8:31, del av Id: 58498000

pcSKOG proffs 