

Skogsbruksplan

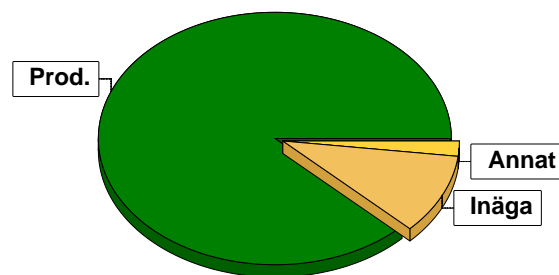
Planens namn	STRAND 3:4
Planen avser tiden	fr o m 2026-04-17 och tio år framåt
Fältarbetet utfört under	2025-04-17
Planen upprättad av	Paulina Mathiasson
Planläggningsmetod	Skogsbruksplan En certifieringsanpassad "grön" skogsbruksplan som bygger på skogliga grunddata som kontrollmätts och uppdaterats i fält. Alla avdelningar är målklassade utifrån en naturvärdesbedömning.
Fastighetsuppgifter	
Fastighet	STRAND 3:4 Västerbottens län, Vännäs, Vännäs
Referenskoordinat (WGS84)	Lat: 63° 52' 37.29" N Long: 19° 53' 46.11" E



Sammanställning över fastigheten

Arealer

	hektar	%
Produktiv skogsmark	33,1	86
Myr/kärr/mosse	0,4	1
Berg/Hällmark	0,0	<1
Inäga/åker	3,9	10
Väg och kraftledning (linjeavdrag)	0,2	1
Annat	0,7	2
<hr/>		
Summa landareal	38,3	
Vatten	0,0	



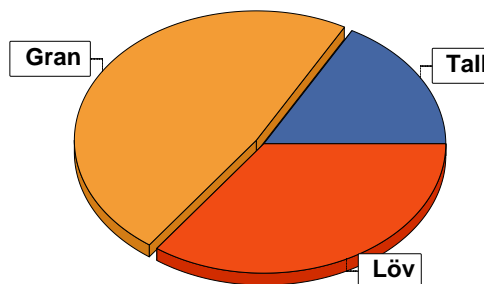
Virkesförråd

	m ³ sk	%	ha
Totalt			
Tall	727	17	5,9
Gran	2117	48	14,6
Löv	1522	35	12,6

m³sk
4366

Medeltal

m³sk per hektar
132



Bonitet

Fastighetens medelbonitet är beräknad till

m³sk per ha
4,3

Tillväxt

Tillväxt för perioden 2026-04-17 + 10 år beräknad med hänsyn till föreslagna åtgärder

m³sk per år
158

Avverkningsförslag

Föryngringsavverkning

m³sk
217

Gallring

549

Totalt under perioden

766

Förväntad tillväxt första växtsäsongen

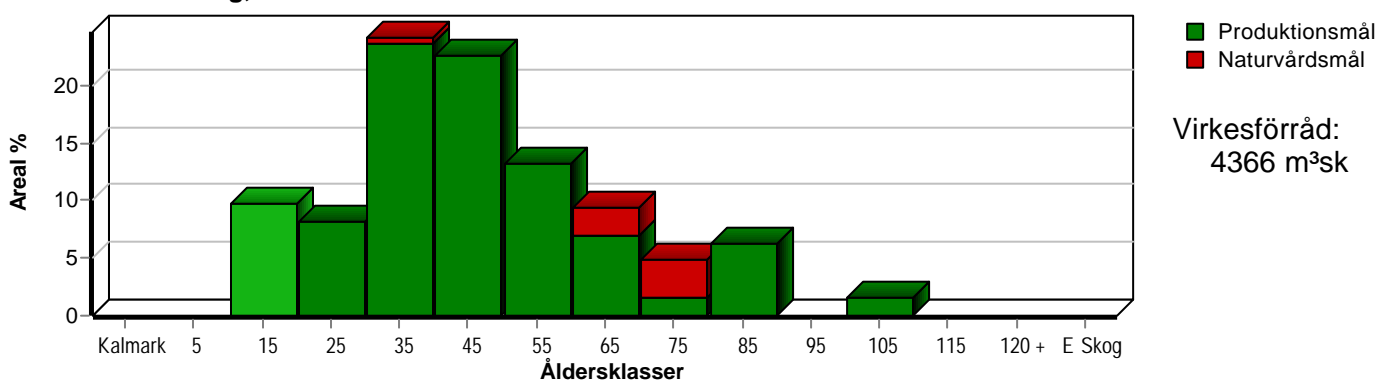
m³sk
163

m³sk per ha
4,9

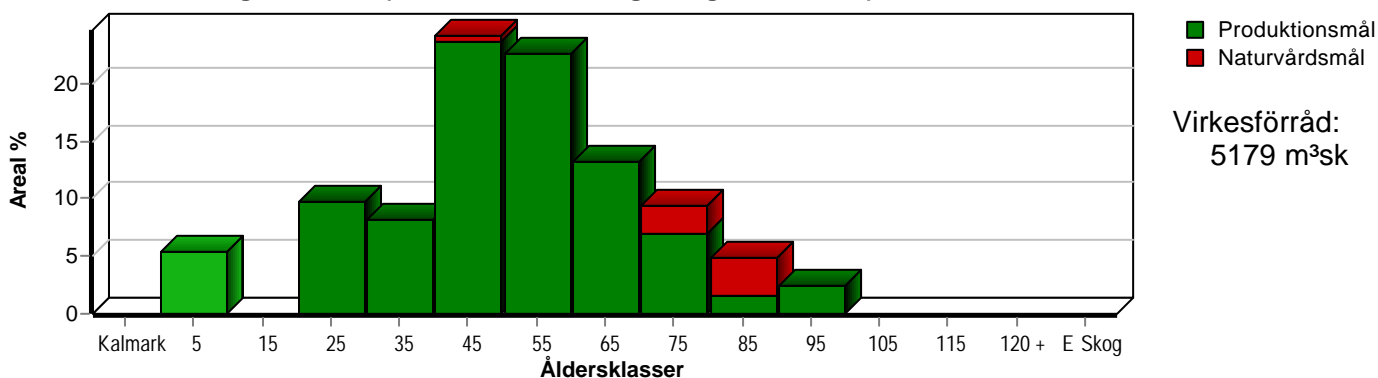
Skogens fördelning på åldersklasser

Åldersklass	Areal		Virkesförråd				
	ha	%	Totalt m ³ sk	m ³ sk /ha	Gran %	Löv %	Tall %
Kalmark							
- 9 år							
10 - 19	3,2	10	63	20	35	30	35
20 - 29	2,7	8	181	67	32	51	17
30 - 39	8,0	24	904	113	29	71	
40 - 49	7,5	23	1279	171	65	29	6
50 - 59	4,4	13	880	200	47	17	36
60 - 69	3,1	9	542	175	50	25	25
70 - 79	1,6	5	198	124	53	23	24
80 - 89	2,1	6	247	118	62	28	10
90 - 99							
100 - 109	0,5	2	72	144		10	90
110 - 119							
120 +							
Lågproduktkog(E) ÖF/Skikt							
Summa/Medel	33,1	100	4366	132	48	35	17

Arefördelning, aktuell



Arefördelning, om 10 år (föresatt att föreslagna åtgärder utförs)



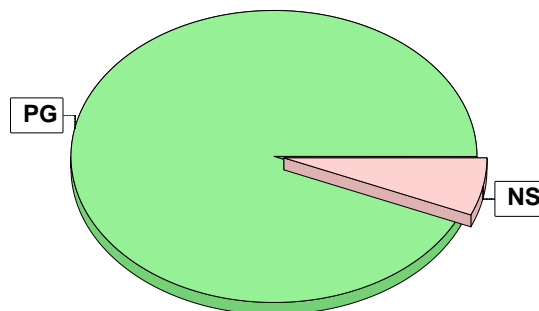
Skogens fördelning på målklasser

Målklass	Areal		Virkesförråd		Tillväxt		Antal avd
	ha	%	m ³ sk	%	m ³ sk	%	
PG	31,0	93,7	4028	92,3	1476	93,5	20
PF - produktion							0
PF - naturvård							0
NS	2,1	6,3	338	7,7	103	6,5	3
NO							0
Summa	33,1	100,0	4366	100,0	1579	100,0	23

2,1 ha (6,3 %) av planens produktiva areal är avsatta i planens certifiering för NS/NO.

Impediment

	ha	%
Myr	0,4	1
Berg	0,0	<1



Målklasser

Målklasserna ger information om skogens brukning. Klasserna har följande innebörd:

PG Produktionsmål med miljöhänsyn

I avdelningar med låga naturvärden där produktionsmålet styr skötseln. Miljöhänsyn tas genom att hänsynsytor, trädgrupper, evighetsträd och buskar mm lämnas. Miljöhänsyn motsvarar högst ca 10 % av avdelningens produktiva skogsmarksareal.

PF Produktionsmål med förstärkt miljöhänsyn

I avdelningar med låga/vissa naturvärden förenas produktionsmålet med en förstärkt miljöhänsyn. Produktionsmålet styr huvudinriktningen av skötseln, medan naturvårdsmålet dominerar i vissa delar av avdelningen. Förhållandet mellan målen anges som procentsatser av avdelningens produktiva skogsmarksareal. Förstärkt miljöhänsyn innebär att mer än 10 % av avdelningens produktiva skogsmarksareal utgörs av naturhänsyn. Naturvårdsmålet kan i vissa fall överstiga 50 % av avdelningens produktiva skogsmarksareal.

NS Naturvårdsmål med skötsel

I avdelningar med höga naturvärden där återkommande skötsel är nödvändig för att bibehålla områdets naturvärden samt avdelningar med förutsättningar att återskapa dessa naturvärden. Naturvårdsmålet styr skötseln som endast utförs när det är motiverat av naturvårdsskäl.

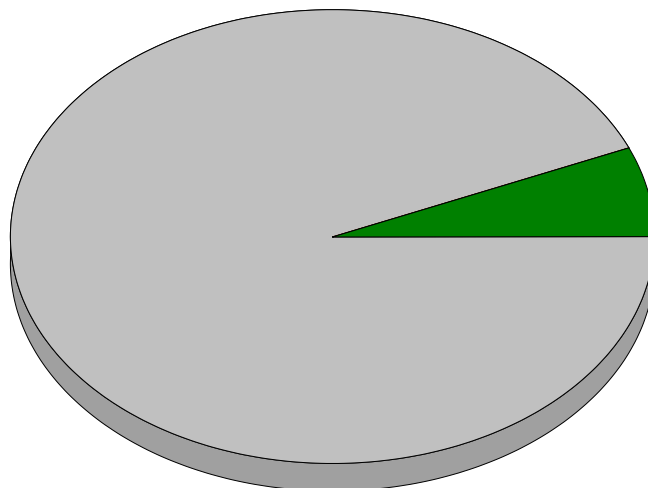
NO Naturvårdsmål, orört

I avdelningar med höga naturvärden där fri utveckling är nödvändig för att bibehålla områdets naturvärden samt avdelningar med förutsättningar att återskapa dessa naturvärden. Naturvårdsmålet styr genom att området lämnas för fri utveckling. Ibland kan dock ett nyskapande av död ved vara nödvändig för att påskynda utvecklingen av höga naturvärden.

Sammanställning certifiering

Sammanställningen avser 33,1 ha produktiv skogsmark.

■ Målklass NS/NO, 6,3 %, 2,1 ha ■ Anpassad skötsel, 0,0 %, 0,0 ha ■ Övrig produktiv skogsmark, 93,7 %, 31,0 ha



Avdelningar för certifiering NS/NO									
Avdelning	Areal		Mål	Ålder	TGLBÄ	m ³ sk		Skötselriktning	
	ha	%				ha	avd		
STRAND 3:4	1/1	0,2	0,6	NS	35	01900	116	23	1/3
	2/1	0,8	2,4	NS	68	06400	235	188	2/3
	4/7	1,1	3,3	NS	72	16300	115	127	3/3
	Summa	2,1	6,3				161	338	

Avdelningar för certifiering framtida lövdominans ^{1 % av planens friska/fuktiga mark}									
Avdelning	Areal		Mål	Ålder	TGLBÄ	m ³ sk		Skötselriktning	
	ha	% ¹				ha	avd		
STRAND 3:4	1/1	0,2	0,6	NS	35	01900	116	23	1/4
	2/2	0,7	2,1	PG	30	04600	73	51	2/4
	2/3	6,9	20,9	PG	35	03700	114	787	3/4
	4/2	0,2	0,6	PG	38	01900	213	43	4/4
	Summa	8,0	24,2				113	904	

Sammanställning certifiering

Avdelningar för certifiering anpassat brukande								
Avdelning	Areal		Mål	Ålder	TGLBÄ	m ³ sk		Skötselriktning
	ha	%				ha	avd	
Summa	<0,1	<0,1					0	

Avverkning och tillväxt

Avverkning

I redovisad avverkningsvolym ingår 5 års tillväxt för avverkningar med angelägenhetsgrad 2 och 3.

I begreppet löv ingår alla lövträdsarter.

Åldersklass	Gallring			Förnygringsavverkning				
	ha	Barr m ³ sk	Löv m ³ sk	Totalt m ³ sk	ha	Barr m ³ sk	Löv m ³ sk	Totalt m ³ sk
Kalmark								
- 9 år								
10 - 19								
20 - 29								
30 - 39	6,9	71	165	236				
40 - 49	2,5	160	68	228				
50 - 59	1,0	68	17	85				
60 - 69								
70 - 79								
80 - 89					1,3	104	45	149
90 - 99								
100 - 109					0,5	61	7	68
110 - 119								
120 +								
Lågprodskog(E) ÖF/Skikt								
Grundförslag Högre alt. Lägre alt.	10,4	299	250	549	1,8	165	52	217

Total avverkning

766

Tillväxt

I sammanställningen redovisas tillväxt under perioden samt areal och virkesförråd efter 10 år.

Observera att såväl tillväxt som areal och virkesförråd om 10 år förutsätter att föreslagna åtgärder utförs

Åldersklass	Tillväxt			Areal och virkesförråd efter 10 år		
	Barr m ³ sk	Löv m ³ sk	Totalt m ³ sk	ha	m ³ sk	m ³ sk/ha
Kalmark						
- 9 år				1,8		
10 - 19	70	30	100			
20 - 29	64	68	132	3,2	163	51
30 - 39	106	252	358	2,7	313	116
40 - 49	318	124	442	8,0	1026	128
50 - 59	226	44	270	7,5	1493	199
60 - 69	117	37	154	4,4	1065	242
70 - 79	46	14	60	3,1	696	225
80 - 89	39	15	54	1,6	258	161
90 - 99				0,8	120	150
100 - 109	9	1	10			
110 - 119						
120 +						
Lågprodskog(E) ÖF/Skikt					45	
Summa	995	585	1580	33,1	5179	156

Skogsvårdsåtgärder

Blanketten innehåller ett sammandrag av avdelningsvis föreslagna åtgärder.
Sammanställningen förutsätter att samtliga åtgärder enligt grundförslaget utförs.

Åtgärd (F) = Följd (A) = Alternativ	Angelägenhetsgrad					Summa ha
	Förfallna ha	Snarast ha	2 - 5 år ha	5 - 10 år ha	10 - 20 år ha	
Markberedning, Följd				1,8		1,8
Plantering, Följd			1,3	0,5		1,8
Återväxtkontroll, Följd				1,3	0,5	1,8
Röjning		3,0	3,2			6,2
Summa ha		3,0	4,5	3,6	0,5	11,6

Åtgärdsöversikt

Samtliga avdelningar där åtgärder är föreslagna finns här uppräknade.

Angelägenhetsgrad: FF = Förfallen, 1 = Snarast, 2 = Inom 2-5 år, 3 = Inom 5-10 år, 4 = Inom 10 - 20 år

Åtgärd (F) = Följd (A) = Alternativ	Ang	Avdelning	Prod areal ha	Ålder år	Stånd- orts- index	Volym m ³ sk /ha	Uttag m ³ sk inkl tillv	Utförs år	Anteckning
Underv röj f gallring	1	2 - 3	6,9	35	T20	114	236		
Röjning	1	1 - 1	0,2	35	B20	116	0		Underväxtröjning.
Röjning	1	2 - 2	0,7	30	B20	73	0		
Röjning	1	3 - 10	2,1	28	G20	61	0		
Röjning	2	3 - 1	1,1	15	T20	30	0		
Röjning	2	3 - 4	2,1	15	T20	14	0		
Plantering (F)	2	4 - 6	1,3	80	T20	118	0		
Föryng avv	3	4 - 6	1,3	80	T20	118	149		
Föryng avv	3	3 - 9	0,5	103	T18	143	67		
Gallring	3	4 - 3	2,5	48	T20	227	228		
Gallring	3	4 - 4	1,0	58	T20	211	84		
Återväxtkontroll (F)	3	4 - 6	1,3	80	T20	118	0		
Plantering (F)	3	3 - 9	0,5	103	T18	143	0		
Markberedning (F)	3	4 - 6	1,3	80	T20	118	0		
Markberedning (F)	3	3 - 9	0,5	103	T18	143	0		
Gallring	4	4 - 8	0,6	22	G20	89	0		
Återväxtkontroll (F)	4	3 - 9	0,5	103	T18	143	0		

Avdelningsbeskrivning

Skifte: 1

När: 1 = Snarast, 2 = Inom 2-5 år, 3 = Inom 5-10 år, 4 = Inom 10 - 20 år, FF = Förfallen

¹ i = grön kommentar, ii = generell kommentar, iii = åtgärdskommentar, iv = speciella värden

Avd nr	Areal ha (-Avdrag) [Skikt]	Ä g o	Ålder år	Hkl Skikt	SI	Virkesförråd m ³ sk		Mål klass	Trädslag	Med diam cm	Med höjd m	G-yta m ²	Beskrivning	Åtgärd Alternativ	N ä r	Uttag inkl tillväxt		Årlig tillväxt m ³ sk per ha	Priotal	Not ¹	
						ha	avd									%	m ³ sk				
1	0,2	1	35	S3	B20	116	23	NS,b	Gran Löv	10 90	19	16	14	Aspinslag Ojämnt Olikåldrigt Frisk	Röjning	1	20		6,3	VP 8,7	i,iii,iv
10	3,9	4												Inägomark							
20	0,7	5												Övrig landareal							

Avdelningsbeskrivning

Skifte: 2

När: 1 = Snarast, 2 = Inom 2-5 år, 3 = Inom 5-10 år, 4 = Inom 10 - 20 år, FF = Förfallen

¹ i = grön kommentar, ii = generell kommentar, iii = åtgärdskommentar, iv = speciella värden

Avd nr	Areal ha (-Avdrag) [Skikt]	Ä g o	Ålder år	Hkl Skikt	SI	Virkesförråd m ³ sk		Mål klass	Trädslag	Med diam cm	Med höjd m	G-yta m ²	Beskrivning	Åtgärd Alternativ	N ä r	Uttag inkl tillväxt		Årlig tillväxt m ³ sk per ha	Priotal	Not ¹	
						ha	avd									%	m ³ sk				
1	0,8	1	68	S3	G22	235	188	NS,b	Gran Löv	60 40	24	16	30	Olikåldrigt Fuktig					6,4	VP 3,1 GA 2,5	i ¹
2	0,8 (-0,1)	1 L	30	R2	B20	73	51	PG	Gran Löv	40 60	9	8	17	Ojämnt Olikåldrigt Gammal åkermark Fuktig	Röjning	1	30		5,8		iv ¹
3	7,0 (-0,1)	1 L	35	G1	T20	114	787	PG	Gran Löv	30 70	16	14	17	Olikåldrigt Gammal åkermark Varierat Ojämnt Frisk	Underv röj f gallring	1	30	236	4,2	GA 0,6 GÖ 18	iv ¹

Avdelningsbeskrivning

Skifte: 3

När: 1 = Snarast, 2 = Inom 2-5 år, 3 = Inom 5-10 år, 4 = Inom 10 - 20 år, FF = Förfallen

¹ i = grön kommentar, ii = generell kommentar, iii = åtgärdskommentar, iv = speciella värden

Avd nr	Areal ha (-Avdrag) [Skikt]	Ä g o	Ålder år	Hkl Skikt	SI	Virkesförråd m ³ sk		Mål klass	Trädslag	Med diam cm	Med höjd m	G-yta m ²	Beskrivning	Åtgärd Alternativ	N ä r	Uttag inkl tillväxt		Årlig tillväxt m ³ sk per ha	Priotal	Not ¹	
						ha	avd									%	m ³ sk				
1	1,1	1	15	R2	T20	30	33	PG	Tall Gran Löv	30 40 30		8	7	Frisk	Röjning	2	30		3,8		
2	0,5	1	70	G1	T18	142	71	PG	Tall Gran Löv	50 40 10	18	16	19	Frisk					4,2	GA 0,8 GÖ 19	
3	1,8	1	67	G1	T18	140	252	PG	Tall Gran Löv	50 35 15	18	16	18	Frisk					4,2	GA 0,6 GÖ 22	
4	2,1	1	15	R2	T20	14	29	PG	Tall Gran Löv	40 30 30		6		Frisk	Röjning	2	30		2,7		
5	2,8	1	58	G1	T22	194	543	PG	Tall Gran Löv	50 40 10	20	17	23	Ojämnt Delvis luckigt Frisk					6,3	GA 1,2 GÖ 22	
6	0,3	1	48	G1	G22	260	78	PG	Gran Löv	70 30	17	18	31	Aspinslag Frisk					8,5	GA 2,4 GÖ 21	
7	2,2	1	45	G1	T20	125	275	PG	Tall Gran Löv	30 20 50	18	17	15	Crossbana Ojämnt Frisk					5,0	GÖ 22	iv ¹

Avdelningsbeskrivning

Skifte: 3

När: 1 = Snarast, 2 = Inom 2-5 år, 3 = Inom 5-10 år, 4 = Inom 10 - 20 år, FF = Förfallen

¹ i = grön kommentar, ii = generell kommentar, iii = åtgärdskommentar, iv = speciella värden

Avd nr	Areal ha (-Avdrag) [Skikt]	Ägo	Ålder år	Hkl Skikt	SI	Virkesförråd m ³ sk		Mål klass	Trädslag	Med diam cm	Med höjd m	G-yta m ²	Beskrivning	Åtgärd Alternativ	När	Uttag inkl tillväxt		Årlig tillväxt m ³ sk per ha	Priotal	Not ¹
						ha	avd									%	m ³ sk			
8	0,6	1	55	G1	T22	210	126	PG	Tall Gran Löv	20 40 40	21	19	23	Olikåldrigt Frisk					6,3	GA 0,9 GÖ 19
9	0,5	1	103	S2	T18	143	72	PG	Tall Löv	90 10	18	16	18	Glesare bestånd Fuktig	Föryng avv Markberedning (F) Plantering (F) Återväxtkontroll (F)	3 3 3 4	85	67	1,9	VP 4,1 GA 0,6
10	2,1	1	28	R2	G20	61	128	PG	Tall Gran Löv	20 20 60		8		Tätt Frisk	Röjning	1	30		4,5	

Avdelningsbeskrivning

Skifte: 4

När: 1 = Snarast, 2 = Inom 2-5 år, 3 = Inom 5-10 år, 4 = Inom 10 - 20 år, FF = Förfallen

¹ i = grön kommentar, ii = generell kommentar, iii = åtgärdskommentar, iv = speciella värden

Avd nr	Areal ha (-Avdrag) [Skikt]	Ägo	Ålder år	Hkl Skikt	SI	Virkesförråd m ³ sk		Mål klass	Trädslag	Med diam cm	Med höjd m	G-yta m ²	Beskrivning	Åtgärd Alternativ	När	Uttag inkl tillväxt		Årlig tillväxt m ³ sk per ha	Priotal	Not ¹	
						ha	avd									%	m ³ sk				
1	2,5	1	48	G1	G20	143	358	PG	Gran Löv	90 10	20	16	18	Frisk					6,1	GÖ 20	
2	0,2	1	38	S1	B22	213	43	PG	Gran Löv	10 90	16	18	26	Asp Frisk					8,3	VP 7,2	iv ¹
3	2,5	1	48	G1	T20	227	568	PG	Gran Löv	70 30	16	16	28	Frisk	Gallring	3	35	228	6,1	GA 2,8 GÖ 20	
4	1,0	1	58	G1	T20	211	211	PG	Tall Gran Löv	10 70 20	17	16	26	Frisk	Gallring	3	35	84	5,5	GA 2,3 GÖ 19	
5	0,5	1	68	G1	T20	204	102	PG	Tall Gran Löv	10 70 20	22	17	25	Fuktiga partier Frisk					5,4	GA 1,9 GÖ 19	
6	1,3	1	80	S2	T20	118	153	PG	Tall Gran Löv	10 60 30	17	14	17	Luckigt Fuktiga partier Frisk	Föryng avv Markberedning (F) Plantering (F) Återväxtkontroll (F)	3 3 2 3	85	149	2,0	VP 5,3 GA 0,6	
7	1,1	1	72	S3	T20	115	127	NS,b	Tall Gran Löv	10 60 30	16	12	18	Fuktig					3,6	VP 6,0 GA 1,3	i ¹
8	0,6	1	22	G1	G20	89	53	PG	Tall Gran Löv	10 60 30	12	10	16	Frisk	Gallring	4	35		6,2	GA 0,9 GÖ 20	

Avdelningsbeskrivning

Skifte: 4

När: 1 = Snarast, 2 = Inom 2-5 år, 3 = Inom 5-10 år, 4 = Inom 10 - 20 år, FF = Förfallen

¹ i = grön kommentar, ii = generell kommentar, iii = åtgärdskommentar, iv = speciella värden

Avd nr	Areal ha (-Avdrag) [Skikt]	Ä g o	Ålder år	Hkl Skikt	SI	Virkesförråd m ³ sk		Mål klass	Trädslag	Med diam cm	Med höjd m	G-yta m ²	Beskrivning	Åtgärd Alternativ	N ä r	Uttag inkl tillväxt		Årlig tillväxt m ³ sk per ha	Priotal	Not ¹
						ha	avd									%	m ³ sk			
9	0,8	1	82	S1	T20	117	94	PG	Tall Gran Löv	10 65 25	16	14	18	Frisk					3,4	VP 5,6 GA 0,8 GÖ 17
30	0,4	2											Myr							

Naturvårdsmål med skötsel med bevarande av värden som syfte.

Avd 1 - 1

NS

Skogliga data

Areal: 0,2 ha

Ålder: 35 år

Ståndortsindex: B20

Huggningsklass: S3

Virkesförrådet uppgår till 116 m³sk/ha och 23 m³sk totalt.

Trädslagsfördelning: 10% gran 90% löv

Beskrivning

Lövrik skog som delvis domineras av pionjärträd. Träden har en viss spridning i dimension och ålder.

Mål

Säkerställa lövandel och artvariation. Skapa ett kontinuerligt inslag av död ved.

Åtgärd

Naturvårdande huggning i syfte att gynna pionjärlöv. Framförallt bör inväxande gran gallras ut.

Naturvårdsmål med skötsel med bevarande av värden som syfte.

Avd 2 - 1

NS

Skogliga data

Areal: 0,8 ha

Ålder: 68 år

Ståndortsindex: G22

Huggningsklass: S3

Virkesförrådet uppgår till 235 m³sk/ha och 188 m³sk totalt.

Trädslagsfördelning: 60% gran 40% löv

Beskrivning

Fuktig, beskuggad mark med känsligt markskikt. Inslag av döende och döda träd finns. Närhet till vatten då bäck rinner genom avdelningen, vilket förstärker merkens känslighet.

Mål

Bibehålla markfuktighet och vattnets funktion för utvecklingen av området. Säkerställa beskuggning och inslag av död ved i olika nedbrytningsstadier.

Åtgärd

Skapa ordentliga bryn och skyddszoner för att undvika sönderblåsning med hänsyn till vattnet.

Avd 4 - 7

NS

Skogliga data

Areal: 1,1 ha

Ålder: 72 år

Ståndortsindex: T20

Huggningsklass: S3

Virkesförrådet uppgår till 115 m³sk/ha och 127 m³sk totalt.

Trädslagsfördelning: 10% tall 60% gran 30% löv

Beskrivning

Fuktig, beskuggad mark med instabilt markskikt. Inslag av döende och döda träd.

Mål

Säkerställa beskuggning och inslag av död ved i olika nedbrytningsstadier..

Åtgärd

Skapa ordentliga bryn och skydds-zoner för att undvika sönderblåsning.

Kommentarer till STRAND 3:4

Skogsbruksplan

Detta är en grön skogsbruksplan som bl.a. syftar till att uppfylla Skogsvårdslagens två jämställda mål, produktions- och miljömålet.

Fastigheten i landskapet

Fastigheten är belägen i Strand, Vännäs och landskapet domineras av skog- och jordbruksmark.

Inriktning och mål

Nuvarande ägare har nu som övergripande mål att sälja/överlåta fastigheten. Skötselmålet har under ägandet varit att bedriva ett skogsbruk med hög virkesproduktion där man samtidigt tar hänsyn till befintliga naturvärden. Utöver detta värdesätter ägaren en god jakt och viltvård.

Avverkning och skogsvård

Åtgärdsförslag finns angivet avdelningsvis enligt listan "**Avdelningsbeskrivning**", de sammanställs via utskrifterna "**Avverkning och tillväxt**", "**Skogsvårdsåtgärder**" och "**Åtgärdsöversikt**".

Hänsyn och områdesskydd

En omfattande efterforskning har gjorts för att se om din fastighet berörs av t.ex. nyckelbiotoper. Se utskriften "**Sammanställning speciella värden (natur/kultur)**" om fastigheten berörs av något av nedanstående hänsynskrävande områden:

- Nyckelbiotop
- Naturvärde
- Sumpskog
- Naturvårdsavtal
- Biotopskydd
- Naturresevat
- Natura2000
- Fornminne
- Vattenskyddsområde

Naturvård

En prioritering av naturvårdsbestånd har gjorts och de avdelningarna har nu målklassen NS, naturvård skötselkrävande eller NO, naturvård som lämnas orörd. Se utskriften "**Skogens fördelning på målklasser**", certifieringskravet är att minst 5% av den produktiva skogsmarken avsätts till naturvård.

Lövskog

Skogscertifiering ställer krav på att minst 5% av den friska och fuktiga skogsmarken ska domineras av löv. Se utskriften "**Sammanställning lövdominerade bestånd**" för vilka bestånd som idag är lövdominerade och vilka som föreslagits ska skötas lövdominerat i framtiden. Att tänka på är att gynna löv vid gallring och röjning i dessa avdelningar.

Löv ska även gynnas i alla avdelningar. PEFC anger 10% av stamantalet vid röjning och gallring för att minst vara 20 stammar / hektar vid sistagallringen.

Forn- och kulturlämningar

På **hänsynskartan** framgår eventuella kända forn- och kulturlämningar. Se respektive avdelning för mer information. Detaljerad information finns att läsa på webbsidan Skogens pärlor hos Skogsstyrelsen.

Odlingsspår, främst i form av stenrösen och stengärdesgårdar skall alltid visas hänsyn.

Allmänt om din skogsbruksplan

Detta är en grön skogsbruksplan som syftar till att uppfylla Skogsvårdslagens två jämställda mål, **produktionsmålet** "Skogen och skogsmarken skall utnyttjas effektivt och ansvarsfullt så att den ger en uthålligt god avkastning. Skogsproduktionens inriktning skall ge handlingsfrihet i fråga om användningen av vad skogen producerar."

och **miljömålet** "Skogsmarkens naturgivna produktionsförmåga skall bevaras. En biologisk mångfald och genetisk variation i skogen skall säkras. Skogen skall brukas så att växt- och djurarter som naturligt hör hemma i skogen ges förutsättningar att

fortleva under naturliga betingelser och i livskraftiga bestånd. Hotade arter och naturtyper skall skyddas. Skogens kulturmiljövärden samt dess estetiska och sociala värden skall värnas.”

Skogen delas upp i avdelningar där produktion är huvudmålet (målklass PG) och avdelningar där huvudmålet är naturvård (målklass NS och NO). Avdelningar där målen är jämnstarka hamnar i en speciell målklass (K eller PF). Samtliga avdelningar ges på detta sätt ett långsiktigt mål. Det är främst de avdelningar som i dagsläget har de högsta naturvärdena som får naturvård som mål (NS och NO). I en certifieringsanpassad skogsbruksplan krävs att minst 5 % av den produktiva skogsmarksarealen finns i klasserna NO eller NS. Samtliga avdelningar med naturvårdsmål (helt eller delvis) beskrivs under Gröna kommentarer. Här förklaras även avdelningens mål och eventuella åtgärdsförslag ingående.

Skogsbruksplanen ger en samlad bild över skogstillgångarna på den aktuella fastigheten. Dessutom ges ett förslag till handlingsprogram för skogsbruket under den kommande 10-årsperioden. Förslaget grundar sig på skogstillståndet, ägarens målsättning samt skogsvårdslagens bestämmelser. Skogsbruksplanen ger vägledning för beslut om rationellt och ekonomiskt riktiga åtgärder under hänsynstagande till miljön. Den utgör därmed ett gott underlag för planering av avverkning, skogsvård och naturvårdsåtgärder.

I de avdelningar där virkesproduktion är huvudsyftet (PG) förutsätts att naturvårdshänsyn tas enligt skogsvårdslagen.

Generella åtgärdsförslag och råd

- Anvisningar om generell hänsyn ges inte i skogsbruksplanen. God vägledning kan erhållas via Skogsstyrelsen Målbilder för god miljöhänsyn, <https://www.skogsstyrelsen.se/mer-om-skog/malbilder-for-god-miljohansyn/>
- Löpande underhåll av vägar, diken och rågångar.
- Undvik markskador genom att lämna kantzoner, risa basvägar, korsa vattendrag på lämpliga ställen och undvik körning i försumpade områden. Markfuktighetskartan är ett bra hjälpmedel för att identifiera känsliga skogspartier.
- Kantzoner lämnas och skapas utmed inägor, mossar och vattendrag. Alla skogliga impediment lämnas orörda.
- Naturvärdesträd lämnas och värnas vid skogsbruksåtgärder, t.ex. genom friställning. Finns det för få så lämnas utvecklingsträd som på sikt kan bli nya naturvärdesträd.
- Död ved äldre än 1 år lämnas alltid kvar i bestånden. Högstubbar tillverkas både i slutavverkningar och grövre gallringar.
- Gynna löv på lämpliga ställen, tex runt inägomark och intill vatten

Lycka till med din nya Skogsbruksplan!