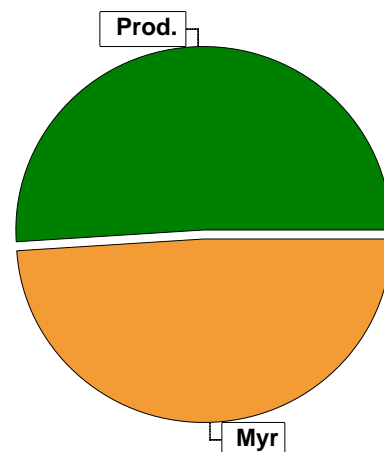


Sammanställning över fastigheten

Arealer

	hektar	%
Produktiv skogsmark	69,3	51
Myr/kärr/mosse	68,2	49
Berg/Hällmark	0,0	<1
Inäga/åker	0,0	<1
Väg och kraftledning (linjeavdrag)	0,3	<1
Annat	0,0	<1
Summa landareal	137,8	
Vatten	0,0	



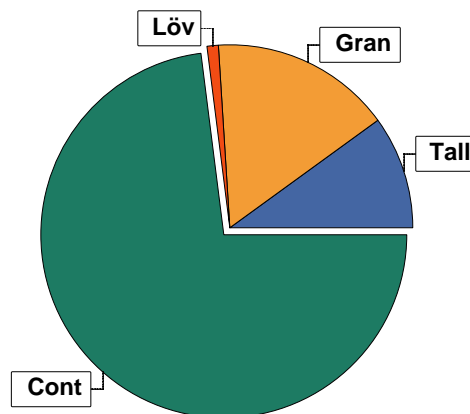
Virkesförråd

	m ³ sk	%	ha
Totalt			
Tall	477	10	14,0
Gran	786	16	8,6
Löv	41	1	0,6
Cont	3696	73	46,2

m³sk
4999

Medeltal

m³sk per hektar
72



Bonitet

Fastighetens medelbonitet är beräknad till

m³sk per ha
3,4

Tillväxt

Tillväxt för perioden 2024-08-06 + 10 år beräknad med hänsyn till föreslagna åtgärder

m³sk per år
282

Avverkningsförslag

Föryngringsavverkning

0

Gallring

0

Totalt under perioden

0

Förväntad tillväxt första växtsäsongen

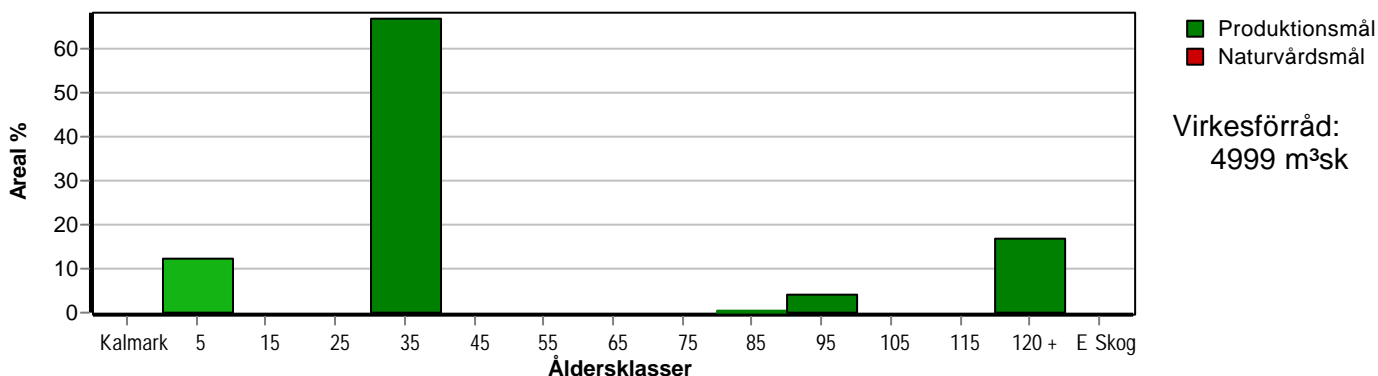
m³sk
270

m³sk per ha
3,9

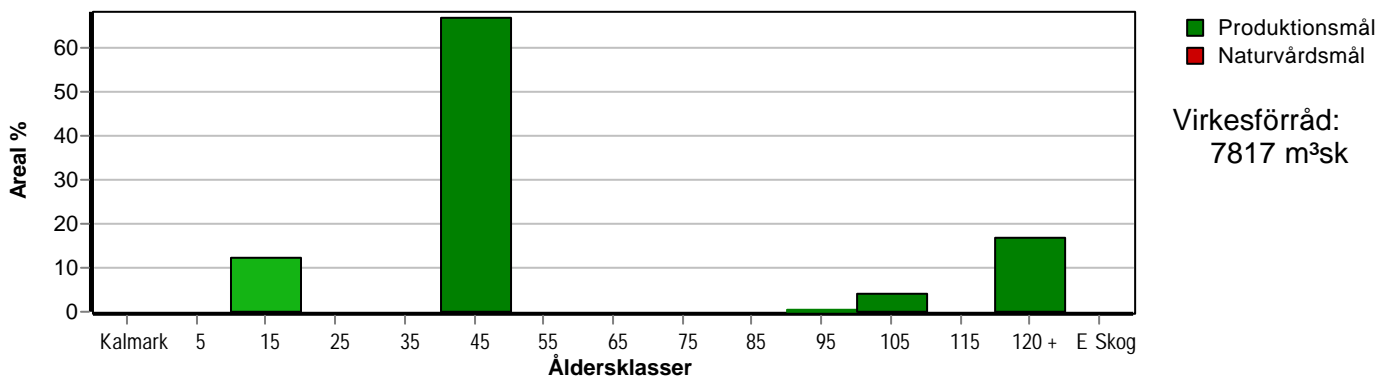
Skogens fördelning på åldersklasser

Åldersklass	Areal		Virkesförråd					
	ha	%	Totalt m ³ sk	m ³ sk /ha	Cont %	Gran %	Tall %	Löv %
Kalmark								
- 9 år	8,4	12	8	1			100	
10 - 19								
20 - 29								
30 - 39	46,2	67	3696	80	100			
40 - 49								
50 - 59								
60 - 69								
70 - 79								
80 - 89	0,2		28	140		80	20	
90 - 99	2,9	4	203	70		30	50	20
100 - 109								
110 - 119								
120 +	11,6	17	1064	92		66	34	
Lågproduktkog(E) ÖF/Skikt								
Summa/Medel	69,3	100	4999	72	74	16	10	1

Arefördelning, aktuell



Arefördelning, om 10 år (föresatt att föreslagna åtgärder utförs)



Aktuell andel kalmark och skog yngre än 20 år är 12 % (8,4 ha) och om 10 år (föresatt att föreslagna åtgärder utförs) 12 % (8,4 ha).

Skogens fördelning på huggningsklasser

Huggningsklass	Areal		Virkesförråd					
	ha	%	Totalt m ³ sk	m ³ sk /ha	Cont %	Gran %	Tall %	Löv %
Kalmark K1								
K2								
Röjningsskog R1	8,4	12	8	1			100	
R2								
Gallringsskog G1								
G2								
Föryngrings-avverknings-skog S1	46,2	67	3696	80	100			
S2	3,1	4	231	75		36	46	18
S3	11,6	17	1064	92		66	34	
Lågproducerande skog E1								
E2								
E3								
Överstånd/Skikt								
Summa/Medel	69,3	100	4999	72	74	16	10	1

Kalmark

- K1 Obehandlad kalmark**
Mark där åtgärd(er) behövs för att erhålla tillfredsställande föryngring.
- K2 Behandlad kalmark**
Mark som fullständigt behandlats med återväxt-åtgärder men där föryngringen inte säkerställts.

Röjningsskog

- R1 Plantskog**
Säkerställd föryngring upp till 1,3 m medelhöjd.
- R2 Ungskog**
Skog som är över 1,3 m och som i utvecklings-hänseende motsvarar röjningsskog.

Gallringsskog

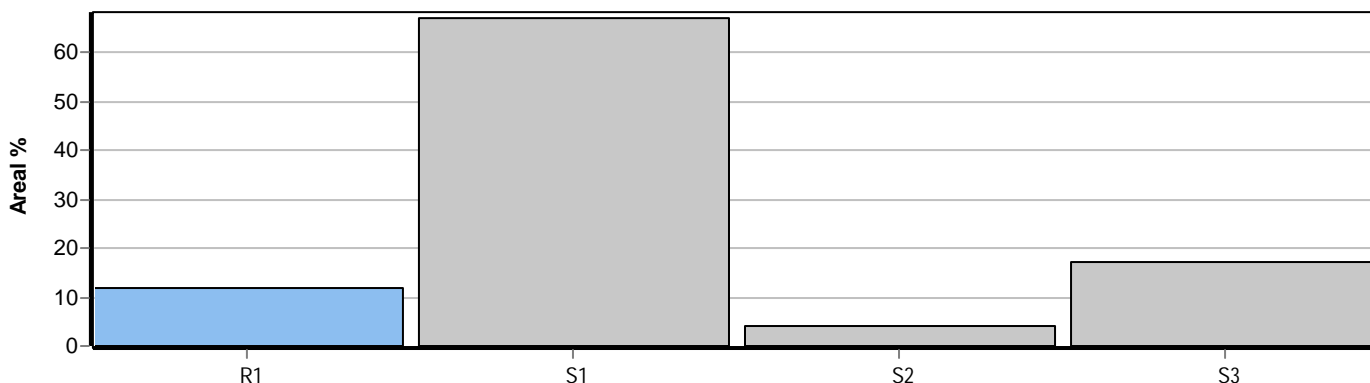
- G1 Normal gallringsskog**
Skog som är yngre än skyddsåldern (lägsta ålder för föryngringsavverkning).
- G2 Äldre gallringsskog**
Skog som uppnått skyddsåldern och där nästa lämpliga åtgärd normalt är gallring.

Föryngringsavverknings-skog

- S1 Skog som kan föryngringsavverkas**
Normalt föreslås ingen avverkningsåtgärd under planperioden.
- S2 Skog som är mogen att föryngringsavverkas**
Normalt infaller en avverkningsåtgärd under planperioden.
- S3 Skog i föryngringsbar ålder**
Föryngringsavverkning bör dock inte utföras.

Lågproducerande skog

- E1 Restskog**
Skog som lämnats efter avverkning eller som uppkommit på grund av skada.
- E2 Gles skog**
Gles skog eller skog av ett för marken olämpligt träslag.
- E3 Skog av hagmarkskaraktär**
Gles skog av hagmarkskaraktär.



Avverkning och tillväxt

Avverkning

I redovisad avverkningsvolym ingår 5 års tillväxt för avverkningar med angelägenhetsgrad 2 och 3.

I begreppet löv ingår alla lövträdsarter.

Åldersklass	Gallring				Förnygringsavverkning			
	ha	Barr m³sk	Löv m³sk	Totalt m³sk	ha	Barr m³sk	Löv m³sk	Totalt m³sk
Kalmark								
- 9 år								
10 - 19								
20 - 29								
30 - 39								
40 - 49								
50 - 59								
60 - 69								
70 - 79								
80 - 89								
90 - 99								
100 - 109								
110 - 119								
120 +								
Lågprodskog(E) ÖF/Skikt								
Grundförslag Högre alt. Lägre alt.								

Total avverkning

0

Tillväxt

I sammanställningen redovisas tillväxt under perioden samt areal och virkesförråd efter 10 år.

Observera att såväl tillväxt som areal och virkesförråd om 10 år förutsätter att föreslagna åtgärder utförs

Åldersklass	Tillväxt			Areal och virkesförråd efter 10 år		
	Barr m³sk	Löv m³sk	Totalt m³sk	ha	m³sk	m³sk/ha
Kalmark						
- 9 år	193		193			
10 - 19				8,4	201	24
20 - 29						
30 - 39	2308		2308			
40 - 49				46,2	6005	130
50 - 59						
60 - 69						
70 - 79						
80 - 89	9		9			
90 - 99	48	12	60	0,2	37	185
100 - 109				2,9	263	91
110 - 119						
120 +	247		247	11,6	1311	113
Lågprodskog(E) ÖF/Skikt						
Summa	2805	12	2817	69,3	7817	113

Skogsvårdsåtgärder

Blanketten innehåller ett sammandrag av avdelningsvis föreslagna åtgärder.
Sammanställningen förutsätter att samtliga åtgärder enligt grundförslaget utförs.

Åtgärd (F) = Följd (A) = Alternativ	Angelägenhetsgrad					Summa ha
	Förfallna ha	Snarast ha	2 - 5 år ha	5 - 10 år ha	10 - 20 år ha	
Röjning				8,4		8,4
Summa ha				8,4		8,4

Åtgärdsöversikt

Samtliga avdelningar där åtgärder är föreslagna finns här uppräknade.

Angelägenhetsgrad: FF = Förfallen, 1 = Snarast, 2 = Inom 2-5 år, 3 = Inom 5-10 år, 4 = Inom 10 - 20 år

Åtgärd (F) = Följd (A) = Alternativ	Ang	Avdelning	Prod areal ha	Ålder år	Stånd- orts- index	Volym m ³ sk /ha	Uttag m ³ sk inkl tillv	Utförs år	Anteckning
Röjning	3	2	8,4	7	G17	1	0		