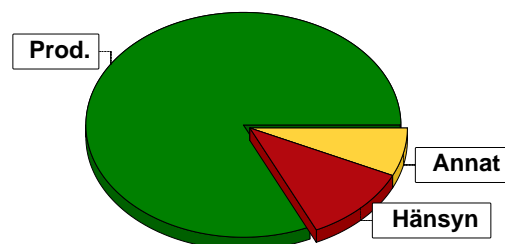


# Sammanställning över fastigheten

## Arealer

	hektar	%
Produktiv skogsmark	104,7	81
Hänsynsmark (naturresevat etc)	14,1	11
Myr/kärr/mosse	0,3	<1
Berg/Hällmark	0,0	<1
Inäga/åker	0,9	1
Väg och kraftledning (linjeavdrag)	0,5	<1
Annat	8,5	7
<hr/>		
Summa landareal	129,0	
Vatten	0,0	



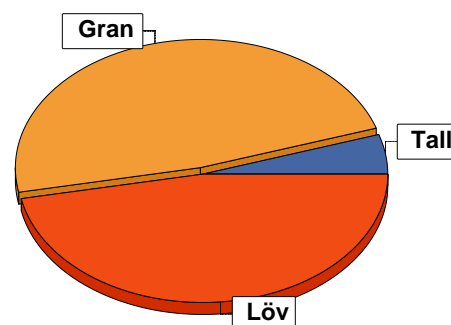
## Virkesförråd

	m³sk	%	ha
<b>Totalt</b>			
<b>Tall</b>	674	5	3,9
<b>Gran</b>	6342	48	42,0
<b>Löv</b>	6262	47	54,3
<b>Ek</b>	16	<1	0,1

m³sk  
13295

### Medeltal

m³sk per hektar  
127



## Bonitet

Fastighetens medelbonitet är beräknad till

m³sk per ha  
7,4

## Tillväxt

Tillväxt för perioden 2025-10-15 + 10 år beräknad med hänsyn till föreslagna åtgärder

m³sk per år  
668

## Avverkningsförslag

Förnygringsavverkning

Gallring

Naturvårdande skötsel

Totalt under perioden

m³sk  
1025  
2176  
75  
3276

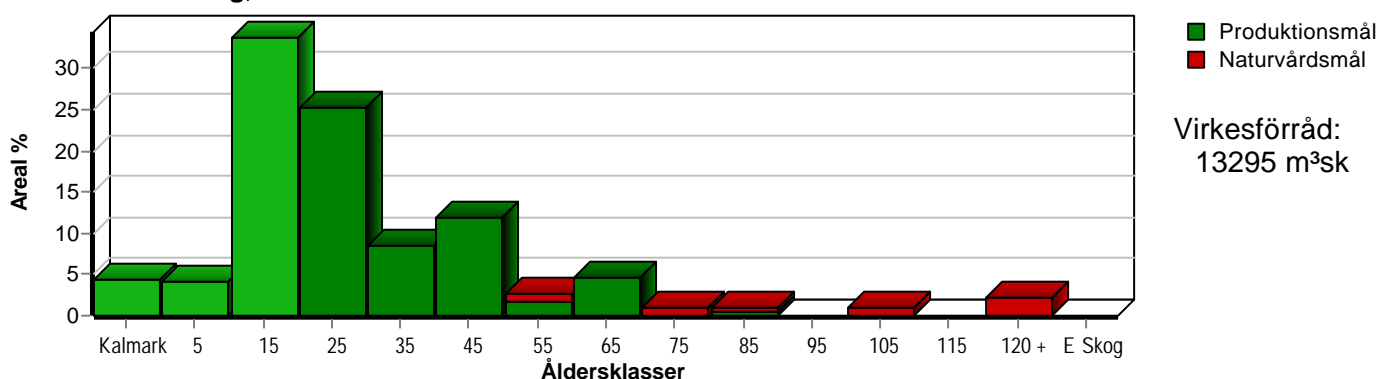
Förväntad tillväxt första växtsäsongen

m³sk  
707  
m³sk per ha  
6,8

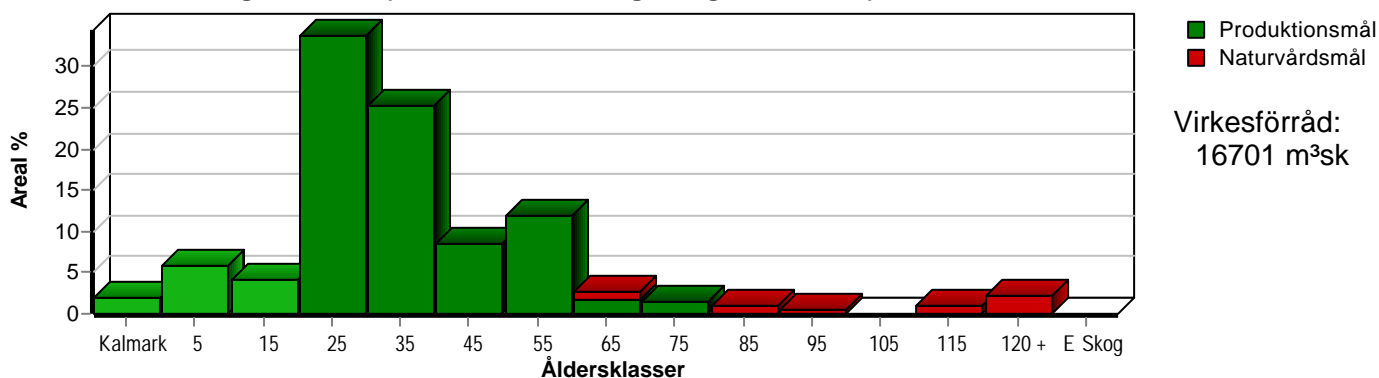
# Skogens fördelning på åldersklasser

Åldersklass	Areal		Virkesförråd					
	ha	%	Totalt m <sup>3</sup> sk	m <sup>3</sup> sk /ha	Gran %	Löv %	Tall %	Ek %
<b>Kalmark</b>	4,5	4						
- 9 år	4,4	4	61	14	82	14	4	
10 - 19	35,3	34	1361	39	28	69	3	
20 - 29	26,3	25	3492	133	42	58		
30 - 39	8,9	9	1850	208	31	69		
40 - 49	12,5	12	3465	277	85	14		
50 - 59	2,7	3	539	200	6	90	5	
60 - 69	4,8	5	1220	254	27	67	5	
70 - 79	0,9	1	164	182	10	30	50	10
80 - 89	1,1	1	231	210	5	45	50	
90 - 99								
100 - 109	1,1	1	253	230	80	10	10	
110 - 119								
120 +	2,2	2	510	232	40	10	50	
Lågproduktskog(E)								
ÖF/Skikt	[5,3]		149	28	69		31	
<b>Summa/Medel</b>	<b>104,7</b>	<b>100</b>	<b>13295</b>	<b>127</b>	<b>48</b>	<b>47</b>	<b>5</b>	

Arefördelning, aktuell



Arefördelning, om 10 år (föresatt att föreslagna åtgärder utförs)



Aktuell andel kalmare och skog yngre än 20 år är 42 % (44,2 ha) och om 10 år (föresatt att föreslagna åtgärder utförs) 12 % (12,6 ha). Enligt skogsvårdslagen får andelen skog yngre än 20 år ej överstiga 50 % på brukningsenheter mellan 100 och 1000 hektar.

# Skogens fördelning på huggningsklasser

Huggningsklass	Areal		Virkesförråd					
	ha	%	Totalt m <sup>3</sup> sk	m <sup>3</sup> sk /ha	Gran %	Löv %	Tall %	Ek %
<b>Kalmark</b> K1	4,5	4						
K2	4,4	4	61	14	82	14	4	
<b>Röjningsskog</b> R1	1,5	1	207	138	20	80		
R2	38,0	36	1628	43	25	72	3	
<b>Gallringsskog</b> G1	34,6	33	6463	187	70	30		
G2	6,9	7	1485	215	28	72		
<b>Föryngrings- avverknings- skog</b> S1	5,4	5	1229	228	24	74	2	
S2	3,7	4	894	242	8	76	16	
S3	5,7	5	1179	207	37	28	34	1
<b>Lågproducer- ande skog</b> E1								
E2								
E3								
<b>Överstånd/Skikt</b>	[5,3]		149	28	69		31	
<b>Summa/Medel</b>	104,7	100	13295	127	48	47	5	

## Kalmark

### K1 Obehandlad kalmark

Mark där åtgärd(er) behövs för att erhålla tillfredsställande föryngring.

### K2 Behandlad kalmark

Mark som fullständigt behandlats med återväxt-åtgärder men där föryngringen inte säkerställts.

## Röjningsskog

### R1 Plantskog

Säkerställd föryngring upp till 1,3 m medelhöjd.

### R2 Ungskog

Skog som är över 1,3 m och som i utvecklings-hänseende motsvarar röjningsskog.

## Gallringsskog

### G1 Normal gallringsskog

Skog som är yngre än skyddsåldern (lägsta ålder för föryngringsavverkning).

### G2 Äldre gallringsskog

Skog som uppnått skyddsåldern och där nästa lämpliga åtgärd normalt är gallring.

## Föryngringsavverkningsskog

### S1 Skog som kan föryngringsavverkas

Normalt föreslås ingen avverkningsåtgärd under planperioden.

### S2 Skog som är mogen att föryngringsavverkas

Normalt infaller en avverkningsåtgärd under planperioden.

### S3 Skog i föryngringsbar ålder

Föryngringsavverkning bör dock inte utföras.

## Lågproducerande skog

### E1 Restskog

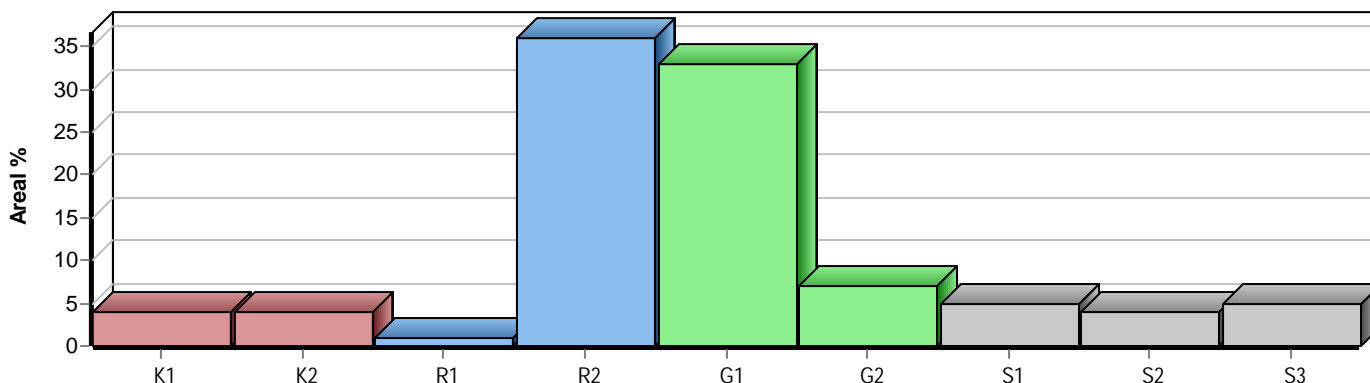
Skog som lämnats efter avverkning eller som uppkommit på grund av skada.

### E2 Gles skog

Gles skog eller skog av ett för marken olämpligt träslag.

### E3 Skog av hagmarkskaraktär

Gles skog av hagmarkskaraktär.



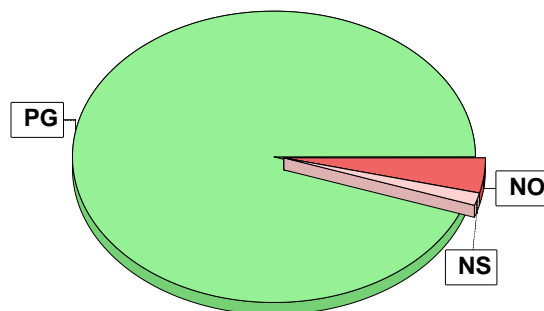
# Skogens fördelning på målklasser

Målklass	Areal		Virkesförråd		Tillväxt		Antal avd
	ha	%	m³sk	%	m³sk	%	
PG	99,0	94,6	12116	91,1	6445	96,5	47
PF - produktion							0
PF - naturvård							0
NS	1,5	1,4	290	2,2	62	0,9	2
NO	4,2	4,0	889	6,7	174	2,6	3
<b>Summa</b>	<b>104,7</b>	<b>100,0</b>	<b>13295</b>	<b>100,0</b>	<b>6681</b>	<b>100,0</b>	<b>52</b>

5,1 ha (4,9 %) av planens produktiva areal är avsatta i planens certifiering för NS/NO.

## Impediment

	ha	%
Myr	0,3	<1
Berg	0,0	<1



## Målklasser

Målklasserna ger information om skogens brukning. Klasserna har följande innebörd:

### PG Produktionsmål med miljöhänsyn

I avdelningar med låga naturvärden där produktionsmålet styr skötseln. Miljöhänsyn tas genom att hänsynsytor, trädgrupper, evighetsträd och buskar mm lämnas. Miljöhänsyn motsvarar högst ca 10 % av avdelningens produktiva skogsmarksareal.

### PF Produktionsmål med förstärkt miljöhänsyn

I avdelningar med låga/vissa naturvärden förenas produktionsmålet med en förstärkt miljöhänsyn. Produktionsmålet styr huvudinriktningen av skötseln, medan naturvårdsmålet dominerar i vissa delar av avdelningen. Förhållandet mellan målen anges som procentsatser av avdelningens produktiva skogsmarksareal. Förstärkt miljöhänsyn innebär att mer än 10 % av avdelningens produktiva skogsmarksareal utgörs av naturhänsyn. Naturvårdsmålet kan i vissa fall överstiga 50 % av avdelningens produktiva skogsmarksareal.

### NS Naturvårdsmål med skötsel

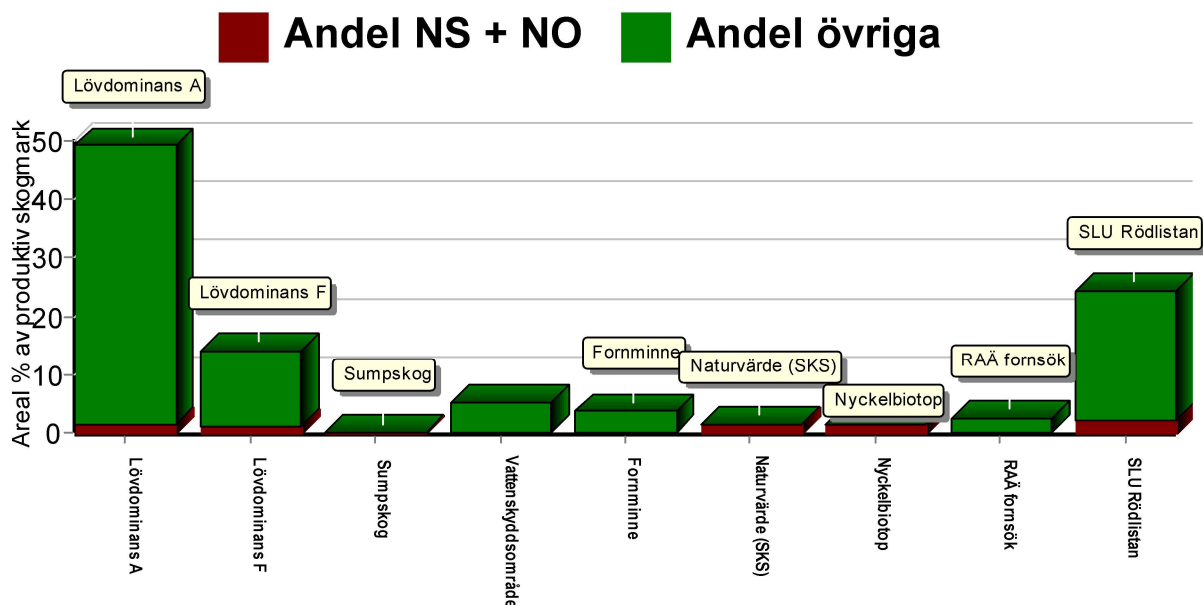
I avdelningar med höga naturvärden där återkommande skötsel är nödvändig för att bibehålla områdets naturvärden samt avdelningar med förutsättningar att återskapa dessa naturvärden. Naturvårdsmålet styr skötseln som endast utförs när det är motiverat av naturvårdsskäl.

### NO Naturvårdsmål, orört

I avdelningar med höga naturvärden där fri utveckling är nödvändig för att bibehålla områdets naturvärden samt avdelningar med förutsättningar att återskapa dessa naturvärden. Naturvårdsmålet styr genom att området lämnas för fri utveckling. Ibland kan dock ett nyskapande av död ved vara nödvändig för att påskynda utvecklingen av höga naturvärden.

# Sammanställning speciella värden (natur/kultur)

Fördelning speciella värden (natur och kultur)



## Summerade arealer samt andel av produktiv skogsmark

	NS + NO		Övriga		Summa	
	Areal	Andel	Areal	Andel	Areal	Andel
Lövdominans A	1,5 ha	1,4 %	50,0 ha	47,8 %	51,5 ha	49,2 %
Lövdominans F	0,9 ha	0,9 %	14,0 ha	13,4 %	14,9 ha	14,2 %
Sumpskog	0,0 ha	0,0 %	0,0 ha	0,0 %	0,1 ha	0,1 %
Vattenskyddsområde	0,0 ha	0,0 %	5,3 ha	5,1 %	5,3 ha	5,1 %
Fornminne	0,0 ha	0,0 %	3,9 ha	3,7 %	3,9 ha	3,7 %
Naturvärde (SKS)	1,6 ha	1,6 %	0,0 ha	0,0 %	1,6 ha	1,6 %
Nyckelbiotop	1,6 ha	1,5 %	0,0 ha	0,0 %	1,6 ha	1,5 %
RAÅ forsök	0,0 ha	0,0 %	2,4 ha	2,3 %	2,4 ha	2,3 %
SLU Rödlisan	2,2 ha	2,1 %	23,3 ha	22,3 %	25,5 ha	24,4 %
Speciella värden saknas	0,9 ha	0,9 %	17,5 ha	16,7 %	18,4 ha	17,6 %
Produktiv skogsmark	5,7 ha	5,4 %	99,0 ha	94,6 %	104,7 ha	100,0 %

## Avdelningar med speciella värden (natur och kultur)

Avdelning	Areal	Målklass	Ålder	TGLBÄ	Lövdominerade bestånd redovisas ej
1/3	0,9 ha	PG	19	06400	Vattenskyddsområde 1 (24)
1/4	0,8 ha	PG	54	11800	Vattenskyddsområde 2 (24)
1/5	1,1 ha	PG	69	11800	Vattenskyddsområde 3 (24)
1/5	1,1 ha	PG	69	11800	SLU Rödlisan 4 (24)
1/6	0,6 ha	PG	54	00X00	Vattenskyddsområde 5 (24)
1/7	1,4 ha	PG	24	02800	Vattenskyddsområde 6 (24)
1/8	0,5 ha	PG	24	07300	Vattenskyddsområde 7 (24)
1/11	0,3 ha	PG	44	00X00	RAÅ forsök 8 (24)
1/14	9,3 ha	PG	44	0X000	SLU Rödlisan 9 (24)



# Sammanställning speciella värden (natur/kultur)

Avdelningar med speciella värden (natur och kultur)						
Avdelning	Areal	Målklass	Ålder	TGLBÄ		Lövdominerade bestånd redovisas ej
1/18	<0,1 ha	PG	29	03700	Nyckelbiotop	10 (24)
1/19	1,5 ha	PG	0		RAÄ fornsök	11 (24)
1/23	10,9 ha	PG	12	04600	SLU Rödlistan	12 (24)
1/24	2,0 ha	PG	29	07300	SLU Rödlistan	13 (24)
2/29	0,3 ha	PG	14	05500	RAÄ fornsök	14 (24)
2/30	<0,1 ha	PG	0		Naturvärde (SKS)	15 (24)
2/32	0,9 ha	NO	104	18100	Naturvärde (SKS)	16 (24)
2/33	1,6 ha	NO	154	54100	Nyckelbiotop	17 (24)
2/33	0,7 ha	NO	154	54100	Naturvärde (SKS)	18 (24)
2/33	2,2 ha	NO	154	54100	SLU Rödlistan	19 (24)
4/38	2,2 ha	PG	16	02800	Fornminne	20 (24)
4/38	0,3 ha	PG	16	02800	RAÄ fornsök	21 (24)
4/40	1,7 ha	PG	0		Fornminne	22 (24)
4/46	<0,1 ha	PG	16	02800	Sumpskog	23 (24)
4/53	<0,1 ha	NO	54	01900	Sumpskog	24 (24)



# Kolbalans

## Produktiv skogsmark

Areal på vilken kolförrådet beräknas

ha  
**104,7**

## Kolbindning

Inbunden mängd kol för perioden 2025-10-15 + 10 år beräknad med hänsyn till föreslagna åtgärder

ton/ha/år  
**2,46**

## Totalt kolförråd

Kol

ton  
**13 339**

Koldioxid CO<sub>2</sub>e

**48 876**

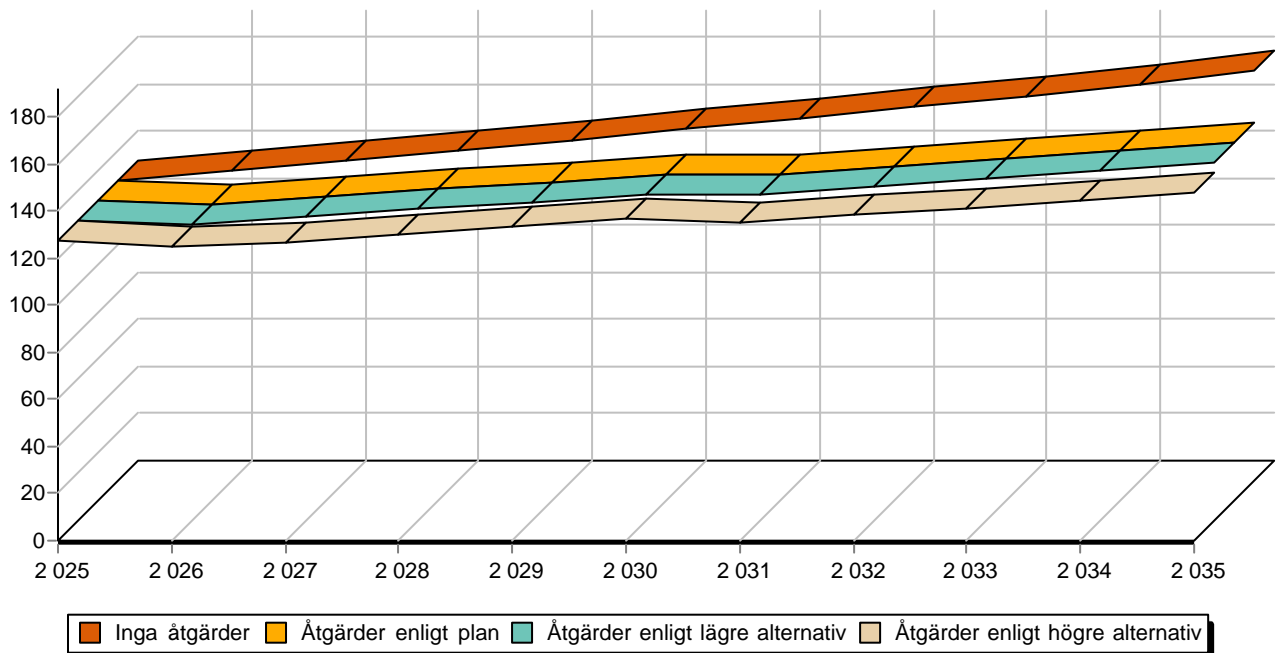
## Kolförråd, ton/ha

	2025	2035
Barr/löv	1,7	2,2
Grenar	7,5	11,0
Stamved	33,3	45,1
Stubbar och rötter	16,8	22,6
Förna och markbundet kol	68,1	71,1
	127,4	152,0

## Scenarion, ton kol/ha

	Enlig plan	Lägre alternativ	Högre alternativ
Förnyringsavverkning	-4,2	-4,2	-5,0
Avverkning ÖF	-0,6	-0,6	-0,6
Gallring	-13,3	-13,3	-16,4
Röjning	-3,0	-3,0	-3,0
	-21,1	-21,1	-25,0

## Totalt kolförråd, ton/ha



# Avverkning och tillväxt

## Avverkning

I redovisad avverkningsvolym ingår 5 års tillväxt för avverkningar med angelägenhetsgrad 2 och 3.

I begreppet löv ingår alla lövträdsarter.

Åldersklass	Gallring				Förnygringsavverkning				Naturvårdande skötsel			
	ha	Barr m³sk	Löv m³sk	Totalt m³sk	ha	Barr m³sk	Löv m³sk	Totalt m³sk	ha	Barr m³sk	Löv m³sk	Totalt m³sk
<b>Kalmark</b>												
- 9 år												
10 - 19	18,7	123	342	465								
20 - 29	25,6	478	607	1085								
30 - 39	8,9	188	421	609								
40 - 49	0,4		17	17								
50 - 59												
60 - 69					3,2	128	644	772				
70 - 79									0,9	22	15	37
80 - 89					0,5	63	16	79	0,6	13	25	38
90 - 99												
100 - 109												
110 - 119												
120 +												
Lågproduktkog(E) ÖF/Skikt					[5,3]	174		174				
Grundförslag	53,6	789	1387	2176	3,7	365	660	1025	1,5	35	40	75
Högre alt.				2893				1210				75
Lägre alt.				2160				253				75

<b>Total avverkning</b>	<b>- högre alt.</b>	<b>- lägre alt.</b>	<b>m³sk/ha efter 10 år</b>	<b>- högre alt.</b>	<b>- lägre alt.</b>
3 276	4 178	2 488	159	149	168

## Tillväxt

I sammanställningen redovisas tillväxt under perioden samt areal och virkesförråd efter 10 år.

Observera att såväl tillväxt som areal och virkesförråd om 10 år förutsätter att föreslagna åtgärder utförs

Åldersklass	Tillväxt			Areal och virkesförråd efter 10 år		
	Barr m³sk	Löv m³sk	Totalt m³sk	ha	m³sk	m³sk/ha
<b>Kalmark</b>				2,1		
- 9 år	105	17	122	6,1		
10 - 19	613	1243	1856	4,4	183	42
20 - 29	857	1122	1979	35,3	2752	78
30 - 39	211	461	672	26,3	4387	167
40 - 49	1252	172	1424	8,9	1913	215
50 - 59	20	165	185	12,5	4872	390
60 - 69	94	117	211	2,7	724	268
70 - 79	23	16	39	1,6	555	347
80 - 89	15	17	32	0,9	166	184
90 - 99				0,6	111	185
100 - 109	54	6	60			
110 - 119				1,1	313	285
120 +	63	7	70	2,2	580	264
Lågproduktkog(E) ÖF/Skikt	31		31		145	
<b>Summa</b>	<b>3338</b>	<b>3343</b>	<b>6681</b>	<b>104,7</b>	<b>16701</b>	<b>160</b>

# Skogsvårdsåtgärder

Blanketten innehåller ett sammandrag av avdelningsvis föreslagna åtgärder.  
Sammanställningen förutsätter att samtliga åtgärder enligt grundförslaget utförs.

Åtgärd (F) = Följd (A) = Alternativ	Angelägenhetsgrad					Summa ha
	Förfallna ha	Snarast ha	2 - 5 år ha	5 - 10 år ha	10 - 20 år ha	
Markberedning	1,3	1,5				2,8
Markberedning, Följd	0,5					0,5
Plantering, Följd	1,3	3,2				4,5
Hjälplantering	0,9					0,9
Lövröjning		1,5				1,5
Markberedning, hög		1,7				1,7
Återväxtkontroll, Följd		3,5	1,5			5,0
Röjning	18,9	2,2		3,5		24,6
Röjning, Följd				2,2		2,2
Röjning Löv, Följd				2,2		2,2
Naturlig förnygring, Följd	0,5	1,1				1,6
Summa ha	23,4	14,7	1,5	7,9		47,5

# Åtgärdsöversikt

Samtliga avdelningar där åtgärder är föreslagna finns här uppräknade.

Angelägenhetsgrad: FF = Förfallen, 1 = Snarast, 2 = Inom 2-5 år, 3 = Inom 5-10 år, 4 = Inom 10 - 20 år

Åtgärd (F) = Följd (A) = Alternativ	Ang	Avdelning	Prod areal ha	Ålder år	Stånd- orts- index	Volym m <sup>3</sup> sk /ha	Uttag m <sup>3</sup> sk inkl tillv	Utförs år	Anteckning
Avverkning ÖF	FF	4 - 46	0,8	114	T24	58	44		
Föryng avv, fröträäd	FF	4 - 56	0,5	84	T24	210	79		
Underv röj f gallring	FF	1 - 7	1,5	24	B24	138	0		
Underv röj f gallring	FF	1 - 8	0,5	24	G28	130	0		
Sista Gallring	FF	1 - 12	0,2	39	B22	197	10		
Sista Gallring (A)	FF	1 - 14	9,3	44	G32	308	(716)		
Underv röj f gallring	FF	1 - 18	0,2	29	B24	161	0		
Underv röj f gallring	FF	1 - 21	0,3	29	B22	123	0		
Underv röj f gallring	FF	1 - 24	2,0	29	G26	143	0		
Underv röj f gallring	FF	2 - 31	0,9	39	G24	168	0		
Underv röj f gallring	FF	3 - 36	7,4	29	B22	132	0		
Underv röj f gallring	FF	4 - 41	1,0	34	B22	182	9		
Gallring (F)	FF	4 - 41	1,0	34	B22	182	52		
Gallring	FF	4 - 43	0,3	34	G28	224	20		
Underv röj f gallring	FF	4 - 48	3,0	29	B22	176	26		
Underv röj f gallring	FF	4 - 51	0,2	34	B24	250	2		
Gallring (F)	FF	4 - 51	0,2	34	B24	250	14		
Underv röj f gallring	FF	4 - 57	2,6	24	B24	166	22		
Röjning	FF	4 - 38	2,2	16	B24	77	0		
Röjning	FF	4 - 45	2,7	20	B24	99	0		
Röjning	FF	4 - 46	0,8	16	B24	64	0		
Röjning	FF	4 - 47	2,7	14	B22	44	0		
Röjning	FF	4 - 50	8,6	14	B22	46	0		

# Åtgärdsöversikt

Samtliga avdelningar där åtgärder är föreslagna finns här uppräknade.

Angelägenhetsgrad: FF = Förfallen, 1 = Snarast, 2 = Inom 2-5 år, 3 = Inom 5-10 år, 4 = Inom 10 - 20 år

Åtgärd (F) = Följd (A) = Alternativ	Ang	Avdelning	Prod areal ha	Ålder år	Stånd- orts- index	Volym m <sup>3</sup> sk /ha	Uttag m <sup>3</sup> sk inkl tillv	Utförs år	Anteckning
Röjning	FF	4 - 52	1,3	16	B24	58	0		
Röjning	FF	4 - 54	0,6	19	G26	74	0		
Hjälplantering	FF	1 - 25	0,9	5	G26	13	0		
Plantering (F)	FF	2 - 30	1,3	0	G26	0	0		
Naturlig förnygring (F)	FF	4 - 56	0,5	84	T24	210	0		
Markberedning	FF	2 - 30	1,3	0	G26	0	0		
Markberedning (F)	FF	4 - 56	0,5	84	T24	210	0		
Föryng avv	1	1 - 5	1,1	69	B26	268	265		
Gallring	1	1 - 7	1,5	24	B24	138	62		
Gallring	1	1 - 8	0,5	24	G28	130	20		
Sista Gallring	1	1 - 11	0,4	44	B24	212	17		
Gallring	1	1 - 18	0,2	29	B24	161	10		
Underv röj f gallring	1	1 - 20	2,6	22	G28	84	0		
Gallring (F)	1	1 - 21	0,3	29	B22	123	11		
Gallring	1	1 - 24	2,0	29	G26	143	86		
Underv röj f gallring	1	1 - 27	2,8	29	G26	127	0		
Gallring	1	1 - 27	2,8	29	G26	127	107		
Gallring	1	2 - 31	0,9	39	G24	168	45		
Gallring	1	3 - 36	7,4	29	B22	132	293		
Underv röj f gallring	1	3 - 37	0,4	19	G26	65	0		
Underv röj f gallring	1	4 - 42	6,3	39	B24	216	68		
Gallring (F)	1	4 - 42	6,3	39	B24	216	388		
Gallring (F)	1	4 - 45	2,7	20	B24	99	80		

# Åtgärdsöversikt

Samtliga avdelningar där åtgärder är föreslagna finns här uppräknade.

Angelägenhetsgrad: FF = Förfallen, 1 = Snarast, 2 = Inom 2-5 år, 3 = Inom 5-10 år, 4 = Inom 10 - 20 år

Åtgärd (F) = Följd (A) = Alternativ	Ang	Avdelning	Prod areal ha	Ålder år	Stånd- orts- index	Volym m³sk /ha	Uttag m³sk inkl tillv	Utförs år	Anteckning
Gallring (F)	1	4 - 48	3,0	29	B22	176	150		
Gallring (F)	1	4 - 57	2,6	24	B24	166	123		
Lövröjning	1	1 - 1	1,5	10	G28	27	0		
Röjning	1	2 - 29	2,2	14	G26	32	0		
Naturlig för yngning (F)	1	1 - 5	1,1	69	B26	268	0		
Plantering (F)	1	1 - 19	1,5	0	G28	0	0		
Återväxtkontroll (F)	1	2 - 30	1,3	0	G26	0	0		
Plantering (F)	1	4 - 40	1,7	0	G28	0	0		
Återväxtkontroll (F)	1	4 - 40	1,7	0	G28	0	0		
Återväxtkontroll (F)	1	4 - 56	0,5	84	T24	210	0		
Markberedning	1	1 - 19	1,5	0	G28	0	0		
Markberedning, hög	1	4 - 40	1,7	0	G28	0	0		
Naturvårdshuggning	1	4 - 44	0,6	84	B22	210	38		
Återväxtkontroll (F)	2	1 - 19	1,5	0	G28	0	0		
Föryng avv (A)	3	1 - 6	0,6	54	B26	282	(185)		
Föryng avv	3	1 - 13	2,1	69	B24	235	506		
Avverkning ÖF	3	1 - 19	1,5	69	G28	13	27		
Avverkning ÖF	3	2 - 30	1,3	104	G26	15	25		
Avverkning ÖF	3	4 - 40	1,7	84	G28	37	78		
Gallring	3	1 - 3	2,1	19	G30	60	50		
Gallring	3	1 - 20	2,6	22	G28	84	96		
Gallring	3	3 - 37	0,4	19	G26	65	12		
Gallring (F)	3	4 - 38	2,2	16	B24	77	75		

# Åtgärdsöversikt

Samtliga avdelningar där åtgärder är föreslagna finns här uppräknade.

Angelägenhetsgrad: FF = Förfallen, 1 = Snarast, 2 = Inom 2-5 år, 3 = Inom 5-10 år, 4 = Inom 10 - 20 år

Åtgärd (F) = Följd (A) = Alternativ	Ang	Avdelning	Prod areal ha	Ålder år	Stånd- orts- index	Volym m <sup>3</sup> sk /ha	Uttag m <sup>3</sup> sk inkl tillv	Utförs år	Anteckning
Gallring (F)	3	4 - 46	0,8	16	B24	64	23		
Gallring (F)	3	4 - 47	2,7	14	B22	44	58		
Gallring (F)	3	4 - 50	8,6	14	B22	46	192		
Gallring (F)	3	4 - 52	1,3	16	B24	58	35		
Gallring (F)	3	4 - 54	0,6	19	G26	74	19		
Röjning (F)	3	1 - 25	0,9	5	G26	13	0		
Röjning	3	1 - 26	3,5	6	G26	14	0		
Röjning (F)	3	2 - 30	1,3	0	G26	0	0		
Röjning Löv (F)	3	4 - 40	1,7	0	G28	0	0		
Röjning Löv (F)	3	4 - 56	0,5	84	T24	210	0		
Naturvårdshuggning	3	1 - 2	0,9	74	T22	182	37		

# Avdelningsbeskrivning

## Skifte: 1

När: 1 = Snarast, 2 = Inom 2-5 år, 3 = Inom 5-10 år, 4 = Inom 10 - 20 år, FF = Förfallen

<sup>2</sup> PG - Produktionsmål med miljöhänsyn

<sup>1</sup> i = grön kommentar, ii = generell kommentar, iii = åtgärdskommentar, iv = speciella värden

Avd nr	Areal ha (-Avdrag) [Skikt]	Ägo	Ålder år	Hkl Skikt	SI	Virkesförråd m <sup>3</sup> sk		Mål klass	Trädslag	Med diam cm	Med höjd m	Beskrivning	Åtgärd Alternativ	När	Uttag inkl tillväxt		Årlig tillväxt m <sup>3</sup> sk per ha	Not <sup>1</sup>	
						ha	avd								%	m <sup>3</sup> sk			
1	1,5	1	10	R2	G28	27	41	PG <sup>2</sup>	Gran Löv	40 60		4	Enstaka öf Frisk	Lövröjning	1	50		4,3	
2	0,9	1	74	S3	T22	182	164	NS,b	Tall Gran Löv Ek	50 10 30 10	26	20	Olikåldrigt Utkiksplats Inslag ädellöv Delvis bergbundet Torr	Naturvårdshuggning	3	20	37	4,3	i <sup>1</sup>
<p>Målklass: NS - Naturvårdsmål med skötsel. Syftet är att bevara naturvärden. Ingår i certifiering för målklass NS/NO.</p> <p>Naturvård: Beskrivning Talldominerat bestånd på bergbunden mark med inslag av ädellöv. Beståndet ligger mot elljusspår och fungerar som rekreationskog. Mål Bevara beståndet, gynna en del ekar och grövre tallar. Åtgärd Naturvårdshuggning där utvalda träd gynnas.</p> <p>Priotal Visar-%: 3,0</p>																			
3	2,1	1	19	R2	G30	60	126	PG <sup>2</sup>	Gran Löv	60 40		8	Frisk	Gallring	3	25	50	6,9	
<p>Utf åtg: 2025 Underv röj f gallring 2,1 ha Röjning klenstam</p>																			
4	1,2	1	54	S1	B24	203	244	PG <sup>2</sup>	Tall Gran Löv	10 10 80	25	24	Ojämnt Olikåldrigt Inslag lönn Frisk	Ingen åtgärd				7,5	
<p>Priotal Visar-%: 4,0</p>																			
5	1,1	1	69	S2	B26	268	295	PG <sup>2</sup>	Tall Gran Löv	5 5 90	28	27	Asp, björk och al Inslag ädellöv Underväxt Frisk	Föryng avv Naturlig föryngring (F) Ingen åtgärd (A)	1 1	90	265	0,9	
<p>Priotal Visar-%: 2,9</p>																			

# Avdelningsbeskrivning

## Skifte: 1

När: 1 = Snarast, 2 = Inom 2-5 år, 3 = Inom 5-10 år, 4 = Inom 10 - 20 år, FF = Förfallen

<sup>2</sup> PG - Produktionsmål med miljöhänsyn

<sup>1</sup> i = grön kommentar, ii = generell kommentar, iii = åtgärdskommentar, iv = speciella värden

Avd nr	Areal ha (-Avdrag) [Skikt]	Ägo	Ålder år	Hkl Skikt	SI	Virkesförråd m <sup>3</sup> sk		Mål klass	Trädslag	Med diam cm	Med höjd m	Beskrivning	Åtgärd Alternativ	När	Uttag inkl tillväxt		Årlig tillväxt m <sup>3</sup> sk per ha	Not <sup>1</sup>
						ha	avd								%	m <sup>3</sup> sk		
6	0,6	1	54	S1	B26	282	169	PG <sup>2</sup>	Löv 100	25	26	Björk Underväxt Frisk	Ingen åtgärd Föryng avv (A)	3	95	185	8,5	
Priotal Visar-%: 3,3																		
7	1,6 (-0,1)	1 L	24	R1	B24	138	207	PG <sup>2</sup>	Gran 20 Löv 80	13	14	Inslag ädellöv Frisk	Underv röj f gallring Gallring	FF 1	30	62	7,9	
8	0,5	1	24	G1	G28	130	65	PG <sup>2</sup>	Gran 70 Löv 30	11	13	Enstaka öf Gruppställt Inslag ädellöv Frisk	Underv röj f gallring Gallring	FF 1	30	20	8,2	
Priotal Total gödslingseffekt (under ca 10 år) av en giva om 150 Kg N/ha: 14 m <sup>3</sup> sk/ha																		
9	1,6 (-0,1)	1 L	49	S1	G26	213	320	PG <sup>2</sup>	Löv 100	23	24	Enstaka gran Underväxt Frisk	Ingen åtgärd				6,9	
Priotal Visar-%: 3,6 Total gödslingseffekt (under ca 10 år) av en giva om 150 Kg N/ha: 14 m <sup>3</sup> sk/ha																		
10	0,7	1	29	G1	B26	124	87	PG <sup>2</sup>	Löv 100	19	18	Planterad björk Frisk					8,1	
Utf åtg: 2025 Gallring 0,7 ha 47 m <sup>3</sup> sk Gallringstyp: Låggallring																		
11	0,4	1	44	G2	B24	212	85	PG <sup>2</sup>	Löv 100	23	20	Björk Underväxt löv Äldre tallar mot mast Frisk	Sista Gallring Ingen åtgärd (A)	1	20	17	7,4	
Priotal Visar-%: 4,2																		

# Avdelningsbeskrivning

## Skifte: 1

När: 1 = Snarast, 2 = Inom 2-5 år, 3 = Inom 5-10 år, 4 = Inom 10 - 20 år, FF = Förfallen

<sup>2</sup> PG - Produktionsmål med miljöhänsyn

<sup>1</sup> i = grön kommentar, ii = generell kommentar, iii = åtgärdskommentar, iv = speciella värden

Avd nr	Areal ha (-Avdrag) [Skikt]	Ä g o	Ålder år	Hkl Skikt	SI	Virkesförråd m <sup>3</sup> sk		Mål klass	Trädslag	Med diam cm	Med höjd m	Beskrivning	Åtgärd Alternativ	N ä r	Uttag inkl tillväxt		Årlig tillväxt m <sup>3</sup> sk per ha	Not <sup>1</sup>	
						ha	avd								%	m <sup>3</sup> sk			
12	0,2	1	39	G2	B22	197	39	PG <sup>2</sup>	Gran Löv	5 95	18	19	Asp och björk Fuktig	Sista Gallring	FF	25	10	7,1	
Priotal Visar-%: 6,8																			
13	2,1	1	69	S2	B24	235	494	PG <sup>2</sup>	Tall Gran Löv	10 10 80	31	25	Olikåldrigt Inslag ädellöv Frisk	Föryng avv Ingen åtgärd (A)	3	90	506	3,7	
Priotal Visar-%: 3,1																			
14	9,5 (-0,2)	1 L	44	G1	G32	308	2864	PG <sup>2</sup>	Gran	100	22	20	Fd inäga Enstaka löv Rösen Rötskador Frisk	Ingen åtgärd Sista Gallring (A)	FF	25	716	12,9	
15	0,9	4											Inägomark						
16	0,8	1	44	G1	G28	164	131	PG <sup>2</sup>	Tall Gran Löv	10 70 20	19	18	Glest Olikåldrigt Luckigt Frisk	Ingen åtgärd				8,0	
Priotal Total gödslingsseffekt (under ca 10 år) av en giva om 150 Kg N/ha: 14 m <sup>3</sup> sk/ha																			
17	2,0	1	12	R2	G28	19	38	PG <sup>2</sup>	Gran Löv	50 50		3	Enstaka öf 10-tal grova ekar Frisk					4,1	
Utf åtg: 2025 Lövröjning 2 ha																			

# Avdelningsbeskrivning

## Skifte: 1

När: 1 = Snarast, 2 = Inom 2-5 år, 3 = Inom 5-10 år, 4 = Inom 10 - 20 år, FF = Förfallen

<sup>2</sup> PG - Produktionsmål med miljöhänsyn

<sup>1</sup> i = grön kommentar, ii = generell kommentar, iii = åtgärdskommentar, iv = speciella värden

Avd nr	Areal ha (-Avdrag) [Skikt]	Ägo	Ålder år	Hkl Skikt	SI	Virkesförråd m <sup>3</sup> sk		Mål klass	Trädslag	Med diam cm	Med höjd m	Beskrivning	Åtgärd Alternativ	När	Uttag inkl tillväxt		Årlig tillväxt m <sup>3</sup> sk per ha	Not <sup>1</sup>	
						ha	avd								%	m <sup>3</sup> sk			
18	0,2	1	29	G1	B24	161	32	PG <sup>2</sup>	Gran Löv	30 70	15	17	Asp och björk Inslag hassel Frisk	Underv røj f gallring Gallring	FF 1	30	10	8,1	
19	1,5	1	0	K1	G28	0	0	PG <sup>2</sup>					Olikåldrigt Barkborreskador Frisk	Markberedning Återväxtkontroll (F) Plantering (F)	1 2 1				
Utf åtg: 2025 Föryng avv 1,5 ha 368 m <sup>3</sup> sk																			
19	[1,5]	1	69	ÖF	G28	13	20	PG <sup>2</sup>	Gran	100	28	24	Frisk	Avverkning ÖF	3	100	27	0,5	
20	2,6	1	22	G1	G28	84	218	PG <sup>2</sup>	Gran Löv	80 20	11	10	Ngt äldre i norr Frisk	Underv røj f gallring Gallring	1 3	30	96	7,6	
Priotal Total gödslingsseffekt (under ca 10 år) av en giva om 150 Kg N/ha: 14 m <sup>3</sup> sk/ha																			
21	0,3	1	29	G1	B22	123	37	PG <sup>2</sup>	Gran Löv	20 80	13	15	delvis fuktig mark Frisk	Underv røj f gallring Gallring (F)	FF 1	30	11	6,7	
22	8,5 (-0,1)	5 L											Ledning						
23	10,9	1	12	R2	G28	19	207	PG <sup>2</sup>	Gran Löv	40 60		3	Äldre grangrupp Frisk					4,0	
Utf åtg: 2025 Lövröjning 10,9 ha																			
24	2,0	1	29	G1	G26	143	286	PG <sup>2</sup>	Gran Löv	70 30	12	13	Olikåldrigt Självförynggrad Frisk	Underv røj f gallring Gallring	FF 1	30	86	7,5	
Priotal Total gödslingsseffekt (under ca 10 år) av en giva om 150 Kg N/ha: 14 m <sup>3</sup> sk/ha																			

# Avdelningsbeskrivning

## Skifte: 1

När: 1 = Snarast, 2 = Inom 2-5 år, 3 = Inom 5-10 år, 4 = Inom 10 - 20 år, FF = Förfallen

<sup>2</sup> PG - Produktionsmål med miljöhänsyn

<sup>1</sup> i = grön kommentar, ii = generell kommentar, iii = åtgärdskommentar, iv = speciella värden

Avd nr	Areal ha (-Avdrag) [Skikt]	Ägo	Ålder år	Hkl Skikt	SI	Virkesförråd m <sup>3</sup> sk		Mål klass	Trädslag	Med diam cm	Med höjd m	Beskrivning	Åtgärd Alternativ	När	Uttag inkl tillväxt		Årlig tillväxt m <sup>3</sup> sk per ha	Not <sup>1</sup>	
						ha	avd								%	m <sup>3</sup> sk			
25	0,9	1	5	K2	G26	13	12	PG <sup>2</sup>	Tall Gran Löv	20 50 30			Delvis självföryngrad Fuktig	Hjälplantering Röjning (F)	FF 3	30		2,8	
26	3,5	1	6	K2	G26	14	49	PG <sup>2</sup>	Gran Löv	90 10			Frisk	Röjning	3	30		2,8	
27	2,8	1	29	G1	G26	127	356	PG <sup>2</sup>	Gran Löv	80 20	13	13	Mer löv i öst Fuktig i öst Frisk	Underv röj f gallring Gallring	1 1	30	107	7,3	
Priotal Total gödslingseffekt (under ca 10 år) av en giva om 150 Kg N/ha: 14 m <sup>3</sup> sk/ha																			
28	14,1	9											Reservat						

# Avdelningsbeskrivning

## Skifte: 2

När: 1 = Snarast, 2 = Inom 2-5 år, 3 = Inom 5-10 år, 4 = Inom 10 - 20 år, FF = Förfallen

<sup>2</sup> PG - Produktionsmål med miljöhänsyn

<sup>1</sup> i = grön kommentar, ii = generell kommentar, iii = åtgärdskommentar, iv = speciella värden

Avd nr	Areal ha (-Avdrag) [Skikt]	Ägo	Ålder år	Hkl Skikt	SI	Virkesförråd m <sup>3</sup> sk		Mål klass	Trädslag	Med diam cm	Med höjd m	Beskrivning	Åtgärd Alternativ	När	Uttag inkl tillväxt		Årlig tillväxt m <sup>3</sup> sk per ha	Not <sup>1</sup>	
						ha	avd								%	m <sup>3</sup> sk			
29	2,2	1	14	R2	G26	32	70	PG <sup>2</sup>	Gran Löv	50 50		3	Äldre grangrupp delvis fuktig mark Frisk	Röjning	1	30		5,3	
30	1,3	1	0	K1	G26	0	0	PG <sup>2</sup>					Barkborreskador Mkt död ved Enstaka löv Frisk	Markberedning Plantering (F) Återväxtkontroll (F) Röjning (F)	FF FF 1 3				
Utf åtg: 2025 Föryng avv 1,3 ha 367 m <sup>3</sup> sk																			
30	[1,3]	1	104	ÖF	G26	15	20	PG <sup>2</sup>	Gran	100	33	25	Frisk	Avverkning ÖF	3	100	25	0,4	
31	0,9	1	39	G1	G24	168	151	PG <sup>2</sup>	Gran Löv	50 50	15	15	Fuktig	Underv röj f gallring Gallring	FF 1		30	45	6,4
Priotal Total gödslingsseffekt (under ca 10 år) av en giva om 150 Kg N/ha: 14 m <sup>3</sup> sk/ha																			
32	1,1	1	104	S3	G24	230	253	NO,b	Tall Gran Löv	10 80 10	27	23	Registrerade naturvärden Kuperad Över 50% död ved Frisk	Ingen åtgärd				5,5	i <sup>1</sup>
Målklass: NO - Naturvårdsmål, orört. Syftet är att bevara naturvärden. Ingår i certifiering för målklass NS/NO.																			
Naturvård: Beskrivning Till stor del död gran på bergbunden mark. Registrerade naturvärden. Mål Bevara beståndet och låt värden kopplade till död ved utvecklas. Åtgärd Lämnas orörd.																			
Priotal Visar-%: 2,7																			

# Avdelningsbeskrivning

## Skifte: 2

När: 1 = Snarast, 2 = Inom 2-5 år, 3 = Inom 5-10 år, 4 = Inom 10 - 20 år, FF = Förfallen

<sup>2</sup> PG - Produktionsmål med miljöhänsyn

<sup>1</sup> i = grön kommentar, ii = generell kommentar, iii = åtgärdskommentar, iv = speciella värden

Avd nr	Areal ha (-Avdrag) [Skikt]	Ä g o	Ålder år	Hkl Skikt	SI	Virkesförråd m <sup>3</sup> sk		Mål klass	Trädslag	Med diam cm	Med höjd m	Beskrivning	Åtgärd Alternativ	N ä r	Uttag inkl tillväxt		Årlig tillväxt m <sup>3</sup> sk per ha	Not <sup>1</sup>
						ha	avd								%	m <sup>3</sup> sk		
33	2,2	1	154	S3	T24	232	510	NO,b	Tall 50 Gran 40 Löv 10	31	23	Nyckelbiotop Blockigt Mkt död ved Bonitet varierar Frisk	Ingen åtgärd				3,2	i <sup>1</sup>
<p>Målklass: NO - Naturvårdsmål, orörd. Syftet är att bevara naturvärden. Ingår i certifiering för målklass NS/NO.</p> <p>Naturvård: Beskrivning Nyckelbiotop med högt inslag av död ved och rotvältor. Mål Bevara beståndets karaktär. Åtgärd Lämnas orörd.</p> <p>Priotal Visar-%: 1,6</p>																		
34	0,3	2										Myr						
35	1,2	1	69	S1	G26	268	322	PG <sup>2</sup>	Gran 60 Löv 40	23	21	Olikåldrigt Delvis blockigt Frisk	Ingen åtgärd				7,6	
<p>Priotal Visar-%: 3,1 Total gödslingsseffekt (under ca 10 år) av en giva om 150 Kg N/ha: 14 m<sup>3</sup>sk/ha</p>																		

# Avdelningsbeskrivning

Skifte: 3

När: 1 = Snarast, 2 = Inom 2-5 år, 3 = Inom 5-10 år, 4 = Inom 10 - 20 år, FF = Förfallen

<sup>2</sup> PG - Produktionsmål med miljöhänsyn

<sup>1</sup> i = grön kommentar, ii = generell kommentar, iii = åtgärdskommentar, iv = speciella värden

Avd nr	Areal ha (-Avdrag) [Skikt]	Ägo	Ålder år	Hkl Skikt	SI	Virkesförråd m <sup>3</sup> sk		Mål klass	Trädslag	Med diam cm	Med höjd m	Beskrivning	Åtgärd Alternativ	När	Uttag inkl tillväxt		Årlig tillväxt m <sup>3</sup> sk per ha	Not <sup>1</sup>
						ha	avd								%	m <sup>3</sup> sk		
36	7,4	1	29	G1	B22	132	977	PG <sup>2</sup>	Gran 40 Löv 60	15	14	Olikåldrigt Lägre partier delvis fuktig mark Frisk	Underv röj f gallring Gallring	FF 1	30	293	7,2	
37	0,4	1	19	R2	G26	65	26	PG <sup>2</sup>	Gran 90 Löv 10		7	Frisk	Underv röj f gallring Gallring	1 3	30	12	6,8	

# Avdelningsbeskrivning

Skifte: 4

När: 1 = Snarast, 2 = Inom 2-5 år, 3 = Inom 5-10 år, 4 = Inom 10 - 20 år, FF = Förfallen

<sup>2</sup> PG - Produktionsmål med miljöhänsyn

<sup>1</sup> i = grön kommentar, ii = generell kommentar, iii = åtgärdskommentar, iv = speciella värden

Avd nr	Areal ha (-Avdrag) [Skikt]	Ä g o	Ålder år	Hkl Skikt	SI	Virkesförråd m <sup>3</sup> sk		Mål klass	Trädslag	Med diam cm	Med höjd m	Beskrivning	Åtgärd Alternativ	N ä r	Uttag inkl tillväxt		Årlig tillväxt m <sup>3</sup> sk per ha	Not <sup>1</sup>	
						ha	avd								%	m <sup>3</sup> sk			
38	2,2	1	16	R2	B24	77	169	PG <sup>2</sup>	Gran Löv	20 80		7	Fornminne Fuktig	Röjning Gallring (F)	FF 3	30 30	75	7,3	
39	0,4	1	64	S1	G26	272	109	PG <sup>2</sup>	Gran Löv	70 30	22	27	Ojämnt Olikåldrigt Luckigt Fuktig	Ingen åtgärd				8,2	
Priotal Visar-%: 3,4 Total gödslingsseffekt (under ca 10 år) av en giva om 150 Kg N/ha: 15 m <sup>3</sup> sk/ha																			
40	1,7	1	0	K1	G28	0	0	PG <sup>2</sup>					Olikåldrigt Luckor Barkborreangrepp Grov asp Fuktig	Markberedning, hög Plantering (F) Återväxtkontroll (F) Röjning Löv (F)	1 1 1 3	30			
Utf åtg: 2025 Föryng avv 1,7 ha 575 m <sup>3</sup> sk																			
40	[1,7]	1	84	ÖF	G28	37	63	PG <sup>2</sup>	Gran	100	32	26	Fuktig	Avverkning ÖF	3	100	78	0,9	
41	1,0	1	34	G1	B22	182	182	PG <sup>2</sup>	Gran Löv	10 90	16	17	Al och björk Hög diametersprid. Fuktig	Underv röj f gallring Gallring (F)	FF FF	5 30	9 52	7,0	
42	6,3	1	39	G2	B24	216	1361	PG <sup>2</sup>	Gran Löv	30 70	18	19	Delvis fuktig mark Tvåskiktat Fd inäga Frisk	Underv röj f gallring Gallring (F)	1 1	5 30	68 388	7,7	
Priotal Visar-%: 7,3																			

# Avdelningsbeskrivning

Skifte: 4

När: 1 = Snarast, 2 = Inom 2-5 år, 3 = Inom 5-10 år, 4 = Inom 10 - 20 år, FF = Förfallen

<sup>2</sup> PG - Produktionsmål med miljöhänsyn

<sup>1</sup> i = grön kommentar, ii = generell kommentar, iii = åtgärdskommentar, iv = speciella värden

Avd nr	Areal ha (-Avdrag) [Skikt]	Ägo	Ålder år	Hkl Skikt	SI	Virkesförråd m <sup>3</sup> sk		Mål klass	Trädslag	Med diam cm	Med höjd m	Beskrivning	Åtgärd Alternativ	När	Uttag inkl tillväxt		Årlig tillväxt m <sup>3</sup> sk per ha	Not <sup>1</sup>	
						ha	avd								%	m <sup>3</sup> sk			
43	0,3	1	34	G1	G28	224	67	PG <sup>2</sup>	Gran Löv	90 10	16	16	Uderröjt Frisk	Gallring	FF	30	20	9,5	
Priotal Total gödslingsseffekt (under ca 10 år) av en giva om 150 Kg N/ha: 15 m <sup>3</sup> sk/ha																			
44	0,6	1	84	S3	B22	210	126	NS,b	Tall Gran Löv	30 5 65	36	24	Luckigt Olikåldrigt Inslag ädellöv Frisk	Naturvårdshuggning	1	30	38	3,9	i <sup>1</sup>
Målklass: NS - Naturvårdsmål med skötsel. Syftet är att bevara naturvärden.																			
Naturvård: Beskrivning Lövdominerad äldre skog med inslag av grov ek. Mål Skapa vidkroniga naturvärdesträd av ek, samt på sikt, död ved i olika nedbrytningsstadier. Åtgärd Naturvårdshuggning där eken friställs.																			
Priotal Visar-%: 2,7																			
45	2,7	1	20	R2	B24	99	267	PG <sup>2</sup>	Gran Löv	10 90		9	Eftersatt Hög andel klenstam' Fuktig	Röjning Gallring (F)	FF 1	30 30	80	7,0	
46	0,8	1	16	R2	B24	64	51	PG <sup>2</sup>	Gran Löv	15 85		6	Fuktig	Röjning Gallring (F)	FF 3	30 30	23	6,7	
46	[0,8]	1	114	ÖF	T24	58	46	PG <sup>2</sup>	Tall	100	42	24	Fuktig	Avverkning ÖF	FF	95	44	0,2	
47	2,7	1	14	R2	B22	44	119	PG <sup>2</sup>	Tall Gran Löv	5 20 75		5	Delvis försumpat Fuktig	Röjning Gallring (F)	FF 3	30 30	58	5,7	

# Avdelningsbeskrivning

Skifte: 4

När: 1 = Snarast, 2 = Inom 2-5 år, 3 = Inom 5-10 år, 4 = Inom 10 - 20 år, FF = Förfallen

<sup>2</sup> PG - Produktionsmål med miljöhänsyn

<sup>1</sup> i = grön kommentar, ii = generell kommentar, iii = åtgärdskommentar, iv = speciella värden

Avd nr	Areal ha (-Avdrag) [Skikt]	Ägo	Ålder år	Hkl Skikt	SI	Virkesförråd m <sup>3</sup> sk		Mål klass	Trädslag	Med diam cm	Med höjd m	Beskrivning	Åtgärd Alternativ	När	Uttag inkl tillväxt		Årlig tillväxt m <sup>3</sup> sk per ha	Not <sup>1</sup>	
						ha	avd								%	m <sup>3</sup> sk			
48	3,0	1	29	G1	B22	176	528	PG <sup>2</sup>	Gran Löv	40 60	13	15	Ojämnt Olikåldrigt Hög andel klenstam Fuktig	Underv röj f gallring Gallring (F)	FF 1	5 30	26 150	8,0	
49	0,5	1	49	S1	B18	130	65	PG <sup>2</sup>	Löv	100	22	17	Luckigt Försumpat Fuktig	Ingen åtgärd				5,2	
Priotal		Visar-%: 4,3																	
50	8,6	1	14	R2	B22	46	396	PG <sup>2</sup>	Tall Gran Löv	10 10 80		5	Fuktig	Röjning Gallring (F)	FF 3	30 30	192	5,8	
51	0,2	1	34	G1	B24	250	50	PG <sup>2</sup>	Gran Löv	20 80	17	19	Fuktig	Underv röj f gallring Gallring (F)	FF FF	5 30	2 14	8,7	
52	1,3	1	16	R2	B24	58	75	PG <sup>2</sup>	Gran Löv	10 90		6	Fuktig	Röjning Gallring (F)	FF 3	30 30	35	6,3	
53	0,9	1	54	S3	B16	140	126	NO,s	Gran Löv	5 95	18	16	Fuktig	Ingen åtgärd				4,9	i <sup>1</sup>
Målklass:		NO - Naturvårdsmål, orört. Syftet är att nyskapa naturvärden. Ingår i certifiering för målklass NS/NO.																	
Naturvård:		Beskrivning Lövsumpskog. Mål Skapa naturvärdesträd av björk, samt på sikt, död ved i olika nedbrytningsstadier. Åtgärd Lämnas för fri utveckling.																	
Priotal		Visar-%: 6,0																	
54	0,6	1	19	R2	G26	74	44	PG <sup>2</sup>	Gran Löv	40 60		6	Ojämnt Fuktig	Röjning Gallring (F)	FF 3	30 30	19	6,4	

# Avdelningsbeskrivning

Skifte: 4

När: 1 = Snarast, 2 = Inom 2-5 år, 3 = Inom 5-10 år, 4 = Inom 10 - 20 år, FF = Förfallen

<sup>2</sup> PG - Produktionsmål med miljöhänsyn

<sup>1</sup> i = grön kommentar, ii = generell kommentar, iii = åtgärdskommentar, iv = speciella värden

Avd nr	Areal ha (-Avdrag) [Skikt]	Ä g o	Ålder år	Hkl Skikt	SI	Virkesförråd m <sup>3</sup> sk		Mål klass	Trädslag	Med diam cm	Med höjd m	Beskrivning	Åtgärd Alternativ	N ä r	Uttag inkl tillväxt		Årlig tillväxt m <sup>3</sup> sk per ha	Not <sup>1</sup>	
						ha	avd								%	m <sup>3</sup> sk			
55	0,1	5										Övrig mark							
56	0,5	1	84	S2	T24	210	105	PG <sup>2</sup>	Tall Gran Löv	75 5 20	36	23	Luckigt Olikåldrigt Frisk	Föryng avv, fröträd Markberedning (F) Naturlig föryngring (F) Återväxtkontroll (F) Röjning Löv (F)	FF FF FF 1 3	75 30	79	1,8	
Priotal		Visar-%: 2,8																	
57	2,6	1	24	G1	B24	166	432	PG <sup>2</sup>	Gran Löv	20 80	14	16	Fuktig	Underv röj f gallring Gallring (F)	FF 1	5 30	22 123	8,3	

# Åtgärdshistorik

Skifte/avdelning	Utförd åtgärd	Tidpunkt	Areal ha	Uttag m³sk	Uttag m³fub	Kommentar
1 - 3	Underv röj f gallring	2025	2,1			Röjning klenstam
1 - 10	Gallring	2025	0,7	47	39	Gallringstyp: Låggallring
1 - 17	Lövröjning	2025	2,0			
1 - 19	Föryng avv	2025	1,5	368	307	
1 - 23	Lövröjning	2025	10,9			
2 - 30	Föryng avv	2025	1,3	367	306	
4 - 40	Föryng avv	2025	1,7	575	479	