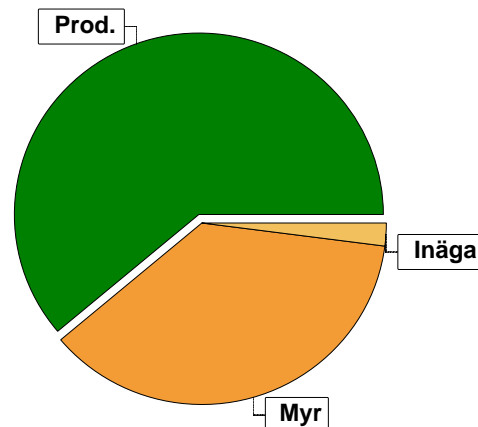


# Sammanställning över fastigheten

## Arealer

	hektar	%
Produktiv skogsmark	62,1	61
Myr/kärr/mosse	39,1	37
Berg/Hällmark	0,0	<1
Inäga/åker	2,2	2
Väg och kraftledning (linjeavdrag)	0,5	<1
Annat	0,5	<1
<hr/>		
Summa landareal	104,4	
Vatten	14,2	



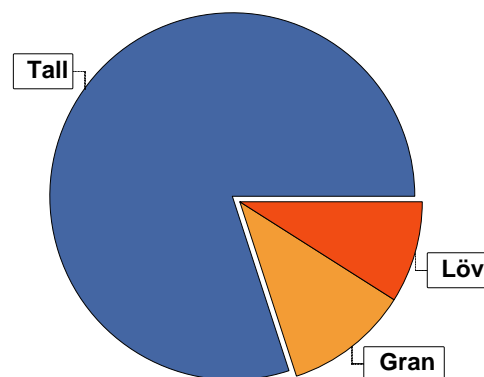
## Virkesförråd

	m <sup>3</sup> sk	%	ha
<b>Totalt</b>	<b>4322</b>	<b>80</b>	<b>47,5</b>
Tall	585	11	7,0
Gran	480	9	5,1
Löv	17	<1	0,2
Asp			

m<sup>3</sup>sk  
5404

### Medeltal

m<sup>3</sup>sk per hektar  
87



## Bonitet

Fastighetens medelbonitet är beräknad till

m<sup>3</sup>sk per ha  
3,4

## Tillväxt

Tillväxt för perioden 2024-10-16 + 10 år beräknad med hänsyn till föreslagna åtgärder

m<sup>3</sup>sk per år  
198

## Avverkningsförslag

	m <sup>3</sup> sk
Föryngringsavverkning	104
Gallring	615
<b>Totalt under perioden</b>	<b>719</b>

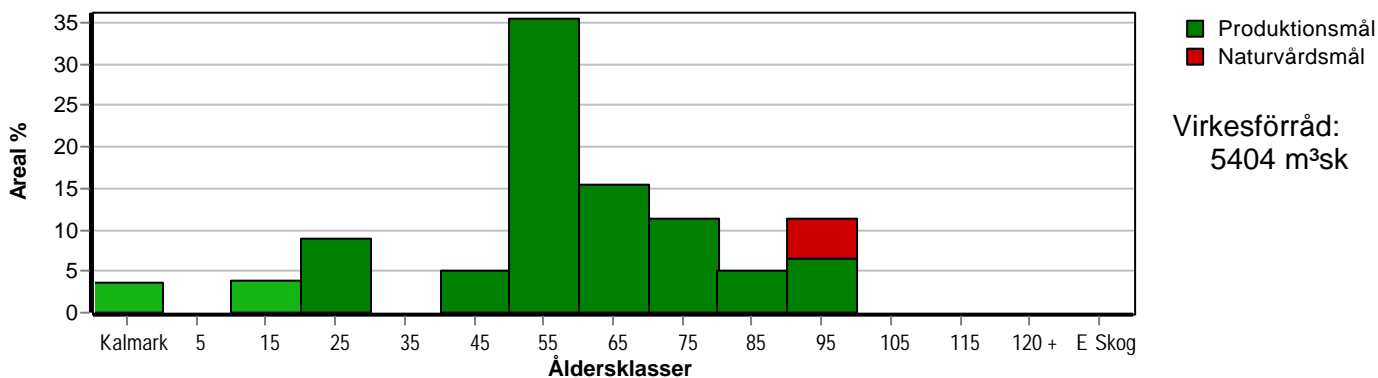
Förväntad tillväxt första växtsäsongen

m<sup>3</sup>sk  
204  
m<sup>3</sup>sk per ha  
3,3

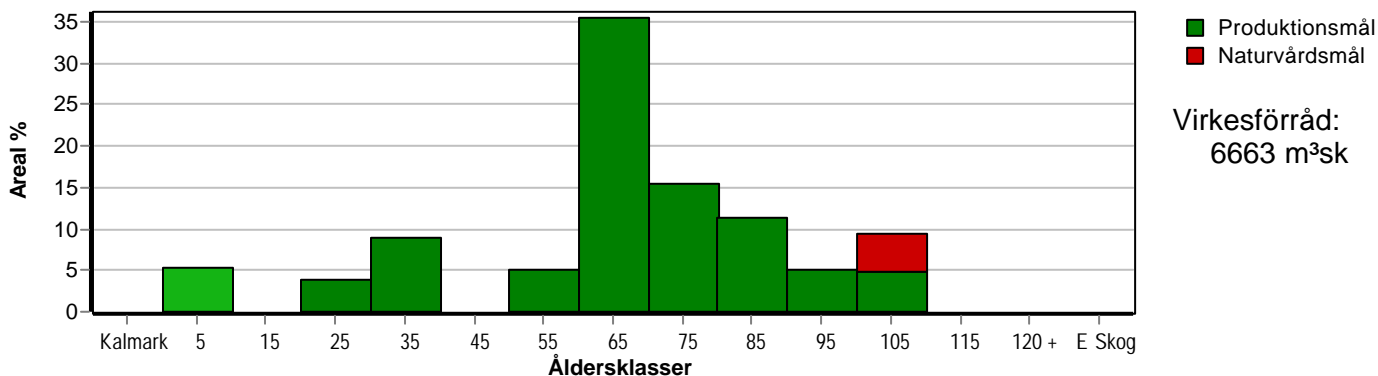
# Skogens fördelning på åldersklasser

Åldersklass	Areal		Virkesförråd					
	ha	%	Totalt m <sup>3</sup> sk	m <sup>3</sup> sk /ha	Tall %	Gran %	Löv %	Asp %
Kalmark	2,2	4						
- 9 år								
10 - 19	2,4	4	67	28	32	68		
20 - 29	5,6	9	180	32	92	7	1	
30 - 39								
40 - 49	3,1	5	257	83	67	7	19	7
50 - 59	22,0	35	2232	101	94	6		
60 - 69	9,6	15	730	76	95	2	2	
70 - 79	7,1	11	844	119	64	13	23	
80 - 89	3,1	5	391	126	85	15		
90 - 99	7,0	11	703	100	44	25	31	
100 - 109								
110 - 119								
120 +								
Lågproduktkog(E) ÖF/Skikt								
Summa/Medel	62,1	100	5404	87	80	11	9	

Arefördelning, aktuell



Arefördelning, om 10 år (förutsatt att föreslagna åtgärder utförs)



Aktuell andel kalmark och skog yngre än 20 år är 7 % (4,6 ha) och om 10 år (förutsatt att föreslagna åtgärder utförs) 5 % (3,3 ha).

# Skogens fördelning på huggningsklasser

Huggningsklass	Areal		Virkesförråd					
	ha	%	Totalt m <sup>3</sup> sk	m <sup>3</sup> sk /ha	Tall %	Gran %	Löv %	Asp %
Kalmark K1	2,2	4						
K2								
Röjningsskog R1								
R2	8,0	13	247	31	76	23	1	
Gallringsskog G1	41,8	67	4063	97	86	7	6	
G2								
Föryngrings-avverknings-skog S1	3,1	5	391	126	85	15		
S2	4,1	7	453	110	62	25	13	
S3	2,9	5	250	86	10	25	65	
Lågproducerande skog E1								
E2								
E3								
Överstånd/Skikt								
<b>Summa/Medel</b>	<b>62,1</b>	<b>100</b>	<b>5404</b>	<b>87</b>	<b>80</b>	<b>11</b>	<b>9</b>	

## Kalmark

- K1 Obehandlad kalmark**  
Mark där åtgärd(er) behövs för att erhålla tillfredsställande föryngring.
- K2 Behandlad kalmark**  
Mark som fullständigt behandlats med återväxt-åtgärder men där föryngringen inte säkerställts.

## Röjningsskog

- R1 Plantskog**  
Säkerställd föryngring upp till 1,3 m medelhöjd.
- R2 Ungskog**  
Skog som är över 1,3 m och som i utvecklings-hänseende motsvarar röjningsskog.

## Gallringsskog

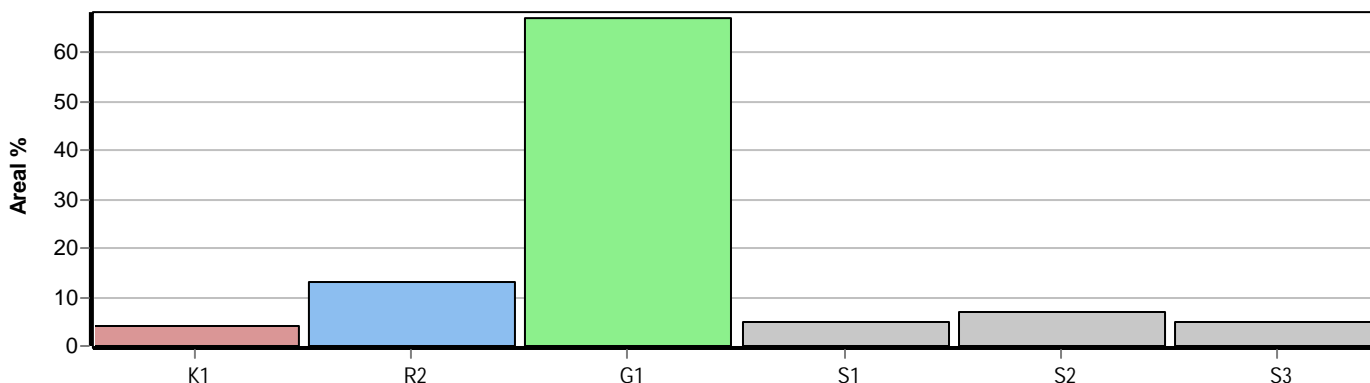
- G1 Normal gallringsskog**  
Skog som är yngre än skyddsåldern (lägsta ålder för föryngringsavverkning).
- G2 Äldre gallringsskog**  
Skog som uppnått skyddsåldern och där nästa lämpliga åtgärd normalt är gallring.

## Föryngringsavverknings-skog

- S1 Skog som kan föryngringsavverkas**  
Normalt föreslås ingen avverkningsåtgärd under planperioden.
- S2 Skog som är mogen att föryngringsavverkas**  
Normalt infaller en avverkningsåtgärd under planperioden.
- S3 Skog i föryngringsbar ålder**  
Föryngringsavverkning bör dock inte utföras.

## Lågproducerande skog

- E1 Restskog**  
Skog som lämnats efter avverkning eller som uppkommit på grund av skada.
- E2 Gles skog**  
Gles skog eller skog av ett för marken olämpligt trädslag.
- E3 Skog av hagmarkskaraktär**  
Gles skog av hagmarkskaraktär.

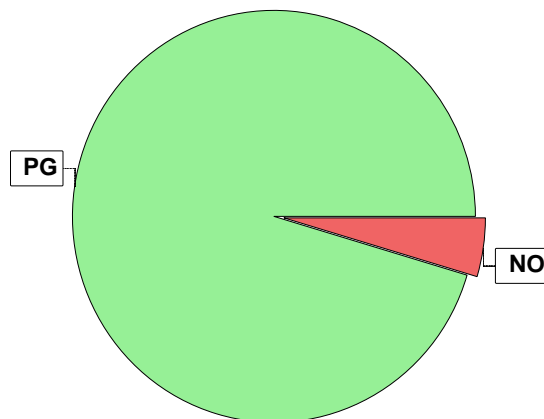


# Skogens fördelning på målklasser

Målklass	Areal		Virkesförråd		Tillväxt		Antal avd
	ha	%	m <sup>3</sup> sk	%	m <sup>3</sup> sk	%	
PG	59,2	95,3	5154	95,4	1920	97,1	17
PF - produktion							0
PF - naturvård							0
NS							0
NO	2,9	4,7	250	4,6	58	2,9	2
Summa	62,1	100,0	5404	100,0	1978	100,0	19

## Impediment

	ha	%
Myr	39,1	37
Berg	0,0	<1



## Målklasser

Målklasserna ger information om skogens brukning. Klasserna har följande innebörd:

**PG** Produktionsmål med miljöhänsyn

I avdelningar med låga naturvärden där produktionsmålet styr skötseln. Miljöhänsyn tas genom att hänsynsytor, trädgrupper, evighetsträd och buskar mm lämnas. Miljöhänsyn motsvarar högst ca 10 % av avdelningens produktiva skogsmarksareal.

**PF** Produktionsmål med förstärkt miljöhänsyn

I avdelningar med låga/vissa naturvärden förenas produktionsmålet med en förstärkt miljöhänsyn. Produktionsmålet styr huvudinriktningen av skötseln, medan naturvårdsmålet dominerar i vissa delar av avdelningen. Förhållandet mellan målen anges som procentsatser av avdelningens produktiva skogsmarksareal. Förstärkt miljöhänsyn innebär att mer än 10 % av avdelningens produktiva skogsmarksareal utgörs av naturhänsyn. Naturvårdsmålet kan i vissa fall överstiga 50 % av avdelningens produktiva skogsmarksareal.

**NS** Naturvårdsmål med skötsel

I avdelningar med höga naturvärden där återkommande skötsel är nödvändig för att bibehålla områdets naturvärden samt avdelningar med förutsättningar att återskapa dessa naturvärden. Naturvårdsmålet styr skötseln som endast utförs när det är motiverat av naturvårdsskäl.

**NO** Naturvårdsmål, orört

I avdelningar med höga naturvärden där fri utveckling är nödvändig för att bibehålla områdets naturvärden samt avdelningar med förutsättningar att återskapa dessa naturvärden. Naturvårdsmålet styr genom att området lämnas för fri utveckling. Ibland kan dock ett nyskapande av död ved vara nödvändig för att påskynda utvecklingen av höga naturvärden.

# Avverkning och tillväxt

## Avverkning

I redovisad avverkningsvolym ingår 5 års tillväxt för avverkningar med angelägenhetsgrad 2 och 3.

I begreppet löv ingår alla lövträdsarter.

Åldersklass	Gallring			Förnygringsavverkning				
	ha	Barr m³sk	Löv m³sk	Totalt m³sk	ha	Barr m³sk	Löv m³sk	Totalt m³sk
<b>Kalmark</b>								
- 9 år								
10 - 19								
20 - 29								
30 - 39								
40 - 49								
50 - 59	15,2	615		615				
60 - 69								
70 - 79								
80 - 89								
90 - 99					1,1	83	21	104
100 - 109								
110 - 119								
120 +								
Lågprodskog(E) ÖF/Skikt								
Grundförslag Högre alt. Lägre alt.	15,2	615		615	1,1	83	21	104

Total avverkning

719

## Tillväxt

I sammanställningen redovisas tillväxt under perioden samt areal och virkesförråd efter 10 år.

Observera att såväl tillväxt som areal och virkesförråd om 10 år förutsätter att föreslagna åtgärder utförs

Åldersklass	Tillväxt			Areal och virkesförråd efter 10 år		
	Barr m³sk	Löv m³sk	Totalt m³sk	ha	m³sk	m³sk/ha
<b>Kalmark</b>						
- 9 år				3,3		
10 - 19	86		86			
20 - 29	180	2	182	2,4	153	64
30 - 39				5,6	363	65
40 - 49	92	30	122			
50 - 59	828		828	3,1	378	122
60 - 69	250	7	257	22,0	2445	111
70 - 79	182	56	238	9,6	987	103
80 - 89	112		112	7,1	1082	152
90 - 99	106	47	153	3,1	503	162
100 - 109				5,9	729	124
110 - 119						
120 +						
Lågprodskog(E) ÖF/Skikt					23	
Summa	1836	142	1978	62,1	6663	107

# Skogsvårdsåtgärder

Blanketten innehåller ett sammandrag av avdelningsvis föreslagna åtgärder.  
Sammanställningen förutsätter att samtliga åtgärder enligt grundförslaget utförs.

Åtgärd (F) = Följd (A) = Alternativ	Angelägenhetsgrad					Summa ha
	Förfallna ha	Snarast ha	2 - 5 år ha	5 - 10 år ha	10 - 20 år ha	
Markberedning		2,2				2,2
Plantering, Följd		2,2	1,1			3,3
Markberedning, hög, Följd			1,1			1,1
Summa ha		4,4	2,2			6,6

# Åtgärdsöversikt

Samtliga avdelningar där åtgärder är föreslagna finns här uppräknade.

Angelägenhetsgrad: FF = Förfallen, 1 = Snarast, 2 = Inom 2-5 år, 3 = Inom 5-10 år, 4 = Inom 10 - 20 år

Åtgärd (F) = Följd (A) = Alternativ	Ang	Avdelning	Prod areal ha	Ålder år	Stånd- orts- index	Volym m³sk /ha	Uttag m³sk inkl tillv	Utförs år	Anteckning
Plantering (F)	1	1 - 16	2,2	0	T17	0	0		
Markberedning	1	1 - 16	2,2	0	T17	0	0		
Föryng avv	2	1 - 5	1,1	97	T16	104	104	2027	
Gallring	2	3 - 32	15,2	52	T18	103	615	2027	
Markberedning, hög (F)	2	1 - 5	1,1	97	T16	104	0	2028	
Plantering (F)	2	1 - 5	1,1	97	T16	104	0	2029	
Gödsling	3	2 - 21	6,0	68	T18	58	0	2034	

# Avdelningsbeskrivning

## Skifte: Skifte 1

När: 1 = Snarast, 2 = Inom 2-5 år, 3 = Inom 5-10 år, 4 = Inom 10 - 20 år, FF = Förfallen

i = grön kommentar, ii = generell kommentar, iii = åtgärdskommentar, iv = speciella värden

Avd nr	Areal ha (-Avdrag) [Skikt]	Ålder år	Hkl Skikt	Sl	Virkesförråd m <sup>3</sup> sk		Mål klass	Trädslag	Med diam cm	Med höjd m	Stamantal /ha	G-yta m <sup>2</sup>	Terräng		Åtgärd Alternativ	N år	Uttag inkl tillväxt %		Årlig tillväxt m <sup>3</sup> sk per ha	Priorit Not <sup>1</sup>
					ha	avd							GYL	Trp						
1	2,9 (-0,1) [Skikt]	73	G1	T18	97	272	PG	Tall 30 Gran 20 Löv 50	18 15 13	14 14 12		3 2 7	321		Ingen åtgärd				2,8	GÖ 17 ii <sup>1</sup>
2	3,1 (-0,1) L	98	S2	T17	113	339	PG	Tall 70 Gran 20 Löv 10	22 18 15	17 17 14		10 4 1	321		Ingen åtgärd				2,7	VP 2,8 ii <sup>1</sup>
3	1,7	17	R2	G17	36	61	PG	Tall 30 Gran 70	5 4	7 7	300 1800	1 3	332		Ingen åtgärd				4,3	ii <sup>1</sup>
4	1,1	25	R2	T17	19	21	PG	Tall 90 Löv 10	14 6	6 7	2000 200	12 1	322		Ingen åtgärd				2,3	ii <sup>1</sup>
5	1,1	97	S2	T16	104	114	PG	Tall 40 Gran 40 Löv 20	16 16 12	14 14 12		6 6 2	421		Föryng avv Markberedning, hög (F) Plantering (F)	2027 2028 2029	85 104		1,2	VP 5,0 ii <sup>1</sup> GA 0,4
6	3,6	67	G1	T16	106	382	PG	Tall 100	16	13		17	222		Ingen åtgärd				3,4	GA 1,3 ii <sup>1</sup> GÖ 19

# Avdelningsbeskrivning

## Skifte: Skifte 1

När: 1 = Snarast, 2 = Inom 2-5 år, 3 = Inom 5-10 år, 4 = Inom 10 - 20 år, FF = Förfallen

i = grön kommentar, ii = generell kommentar, iii = åtgärdscommentar, iv = speciella värden

Avd nr	Areal ha (-Avdrag) [Skikt]	Ålder år	Hkl Skikt	Sl	Virkesförråd m <sup>3</sup> sk		Mål klass	Trädslag	Med diam cm	Med höjd m	Stamantal /ha	G-yta m <sup>2</sup>	Terräng		Beskrivning	Åtgärd Alternativ	När	Uttag inkl tillväxt		Årlig tillväxt m <sup>3</sup> sk per ha	Priorit	Not 1
					ha	avd							GYL	Trp				%	m <sup>3</sup> sk			
7	0,7	1	27	R2	T16	58	41	PG	Tall 70 Gran 30	12 8	6 5	800 400	9 2	221	Luckigt Olikådrigt Lingontyp (25) Torr (1) Sandig-moig morän	Ingen åtgärd			4,2		ii <sup>i</sup>	
8	1,4	1	47	G1	T18	83	116	PG	Tall 40 Gran 10 Löv 35 Asp 15	15 13 13 20	10 10 9 16		8 1 3 1	332	Blåbärstyp (30) Frisk (2) Sandig-moig morän	Ingen åtgärd			3,8	GA 0,4 ii <sup>i</sup> GÖ 16		
9	0,7	1	12	R2	G16	8	6	PG	Tall 50 Gran 50	2 2	2 2	850 850	1 1	421	Luckigt Smalbladig grästyp (40) Fuktig (3) Finmo, mjäla, lera	Ingen åtgärd			1,9		ii <sup>i</sup>	
10	2,0	1	97	S3	G12	94	188	NO,b	Tall 10 Gran 10 Löv 80	11 10 12	12 10 10		1 2 12	421	Smalbladig grästyp (40) Fuktig (3) Torv	Ingen åtgärd			2,0	VP 7,3 i <sup>i</sup> GA 0,9		
11	4,3	1	72	G1	T16	133	572	PG	Tall 80 Gran 10 Löv 10	18 15 13	15 14 13		17 1 1	322	Luckigt Olikådrigt Blåbärstyp (30) Frisk (2) Sandig-moig morän	Ingen åtgärd			3,7	GA 1,3 ii <sup>i</sup> GÖ 20		
12	14,2	6													Vatten							
13	2,2	4													Inägomark							

pcSKOG Plan

Utskriven: 2024-12-16

Län: Norrbottens län Kommun: Arvidsjaur Församling: Arvidsjaur  
Grundträsk 1:3 Id: 250502000

# pcSKOG Plan

# Avdelningsbeskrivning

## Skifte: Skifte 1

När: 1 = Snarast, 2 = Inom 2-5 år, 3 = Inom 5-10 år, 4 = Inom 10 - 20 år, FF = Förfallen

<sup>1</sup> i = grön kommentar, ii = generell kommentar, iii = åtgärdskommentar, iv = speciella värden

Avd nr	Areal ha (-Avdrag) [Skikt]	Ålder år	Hkl Skikt	Sl	Virkesförråd		Mål klass	Trädslag	Med diam cm	Med höjd m	Stam-antal /ha	G-yta m <sup>2</sup>	Terräng		Beskrivning	Åtgärd Alternativ	När	Uttag inkl tillväxt		Årlig tillväxt m <sup>3</sup> sk per ha	Priorit	Not <sup>1</sup>		
					ha	avd							GYL	Trp				%	m <sup>3</sup> sk					
14	0,3	5													Kraftledning									
15	8,2	2													Myr									
16	2,2	1	0	K1	T17	0	0	PG					321		Blåbärstyp (30) Frisk (2) Sandig-moig morän	Markberedning Plantering (F)	1 1							

# Avdelningsbeskrivning

## Skifte: 2

När: 1 = Snarast, 2 = Inom 2-5 år, 3 = Inom 5-10 år, 4 = Inom 10 - 20 år, FF = Förfallen

i = grön kommentar, ii = generell kommentar, iii = åtgärdscommentar, iv = speciella värden

Avd nr	Areal ha (-Avdrag) [Skikt]	Ålder år	Hkl Skikt	Sl	Virkesförråd m <sup>3</sup> sk		Mål klass	Trädslag	Med diam cm	Med höjd m	Stamantal /ha	G-yta m <sup>2</sup>	Terräng		Beskrivning	Åtgärd Alternativ	När	Uttag inkl tillväxt		Årlig tillväxt m <sup>3</sup> sk per ha	Priorit	Not 1	
					ha	avd							GYL	Trp				%	m <sup>3</sup> sk				
20	3,8	1	25	R2	T18	31	118	PG	Tall	100	5	6	2300	4	322	Blåbärstyp (30) Frisk (2) Grusig morän	Ingen åtgärd				3,4		ii <sup>1</sup>
21	6,0	1	68	G1	T18	58	348	PG	Tall	90	17	16		12	322	Olikådrigt Gallrat Blåbärstyp (30) Frisk (2) Grusig morän	Gödsling	2034			2,3		GÖ 16
22	1,7	1	47	G1	T18	83	141	PG	Tall	90	16	11		15	322	Luckigt Olikådrigt Röjd Blåbärstyp (30) Frisk (2) Grusig morän	Ingen åtgärd				4,0		GA 1,5 GÖ 20
23	0,4 (-0,1)	5 L														Övrig landareal							
24	2,3 (-0,1)	2 L														Myr							

# Avdelningsbeskrivning

## Skifte: 3

När: 1 = Snarast, 2 = Inom 2-5 år, 3 = Inom 5-10 år, 4 = Inom 10 - 20 år, FF = Förfallen

<sup>1</sup> i = grön kommentar, ii = generell kommentar, iii = åtgärdscommentar, iv = speciella värden

Avd nr	Areal ha (-Avdrag) [Skikt]	Ålder år	Hkl Skikt	Sl	Virkesförråd		Mål klass	Trädslag	Med diam cm	Med höjd m	Stamantal /ha	G-yta m <sup>2</sup>	Terräng		Beskrivning	Åtgärd Alternativ	När	Uttag inkl tillväxt		Årlig tillväxt m <sup>3</sup> sk per ha	Priorit Not <sup>1</sup>	
					ha	m <sup>3</sup> sk avd							GYL	Trp				%	m <sup>3</sup> sk			
30	6,8	1	52	G1	T18	98	666	PG	Tall Gran	12 11	11 10	18 1	322		Blåbärstyp (30) Frisk (2) Sandig-moig morän					4,2	GA 2,0 GÖ 20	
31	3,1	1	82	S1	T20	126	391	PG	Tall Gran	17 15	18 15	15 1	321		Blåbärstyp (30) Frisk (2)	Ingen åtgärd				3,6	VP 5,4 ii' GÖ 18	
32	15,2	1	52	G1	T18	103	1566	PG	Tall Gran	11 5	11 10	18 1	221		Kräkbär-Ljungtyp (20) Torr (1) Sandig-moig morän	Gallring	2027	35	615	3,6	GA 2,0 GÖ 19	
33	0,9	1	92	S3	T14	69	62	NO,s	Tall Gran Löv	16 11 10	13 11 9	1 17 1	421		Smalbladig grästyp (40) Fuktig (3) Finmo, mjåla, lera	Ingen åtgärd				1,9	VP 10,5i' GA 2,7	
34	19,9	2													Myr							

# Avdelningsbeskrivning

## Skifte: 4

När: 1 = Snarast, 2 = Inom 2-5 år, 3 = Inom 5-10 år, 4 = Inom 10 - 20 år, FF = Förfallen

<sup>1</sup> i = grön kommentar, ii = generell kommentar, iii = åtgärdskommentar, iv = speciella värden

Avd nr	Areal ha (-Avdrag) [Skikt]	Åg o	Ålder år	Hkl Skikt	Sl	Virkesförråd		Mål klass	Trädslag	Med diam cm	Med höjd m	Stam-antal /ha	G-yta m <sup>2</sup>	Terräng		Beskrivning	Åtgärd Alternativ	När	Uttag inkl tillväxt		Årlig tillväxt m <sup>3</sup> sk per ha	Priorit	Not <sup>1</sup>	
						ha	avd							GYL	Trp				%	m <sup>3</sup> sk				
1	8,8	2														Myr								

## Generella kommentarer

---

- Avd 1 - 1** En fin blandskog där man med fördel bibehåller lövandelen.
- Avd 1 - 2** Går att avv. när man vill under planperioden. Vid avverkning spara en del löv.
- Avd 1 - 3** Fin och jämn föryngring, låt stå orörd under planperioden.
- Avd 1 - 4** Halva fin föryngring, den andra lite luckig, bibehåll lövandelen.
- Avd 1 - 5** Spara löv och plantera gran, spara allt löv i kantzon mot sjön för framtiden. Låga naturvärden.
- Avd 1 - 6** Avd. är gallrad och om ca 10 år kan man gödsla om man vill för att få upp tillväxten.
- Avd 1 - 7** Mest troligt naturlig föryngring, luckigt och olikåldrigt.
- Avd 1 - 8** Vid framtida avv. spar aspen och bibehåll lövandelen.
- Avd 1 - 9** Fuktigt och en del gräs, därför delvis lite luckigt.
- Avd 1 - 11** Mycket små björk i luckorna. Rövning innan avverkning.
- Avd 2 - 20** God föryngring.
- Avd 3 - 31** En liten skogsö med fin skog, om det skall gallras runt omkring kan man gå in och gallra här med.

---

Naturvårdsmål, orört med bevarande av värden som syfte.

**Avd 1 - 10**

**NO**

**Skogliga data**

Areal: 2,0 ha

Ålder: 97 år

Ståndortsindex: G12

Huggningsklass: S3

Virkesförrådet uppgår till 94 m<sup>3</sup>sk/ha och 188 m<sup>3</sup>sk totalt.

Trädslagsfördelning: 10% tall 10% gran 80% löv

Lämnas dessa avd. orörd så kommer det att bli lågor, svampar etc. Mycket löv och det skall lämnas orört. Låga naturvärden idag men inte i framtiden.

**Naturvårdsmål**

Bibehåll den fuktiga miljön med stort lövinslag, döda och döende grova lövträd, liggande lågor av löv- och barrträd. Allt till gagn för framför allt vedsvampar och fåglar.

---

Naturvårdsmål, orört med nyskapande av värden som syfte.

**Avd 3 - 33**

**NO**

**Skogliga data**

Areal: 0,9 ha

Ålder: 92 år

Ståndortsindex: T14

Huggningsklass: S3

Virkesförrådet uppgår till 69 m<sup>3</sup>sk/ha och 62 m<sup>3</sup>sk totalt.

Trädslagsfördelning: 10% tall 70% gran 20% löv

Inga större naturvärden, men lämna orört och det utvecklas till ett fint NO.

**Naturvårdsmål**

Bevara och utveckla en variationsrik skiktad naturskog av löv- och barrträd med ett naturligt inslag av torrträd och lågor. Biotopen gynnar bl a vedlevande insekter och fåglar.