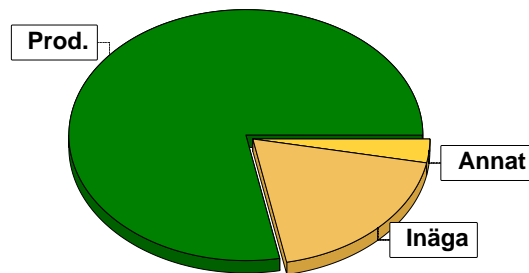


# Sammanställning över fastigheten

## Arealer

	hektar	%
Produktiv skogsmark	17,1	78
Myr/kärr/mosse	0,0	<1
Berg/Hällmark	0,1	<1
Inäga/åker	4,3	19
Väg och kraftledning (linjeavdrag)	0,0	<1
Annat	0,7	3
<hr/>		
Summa landareal	22,2	
Vatten	0,0	



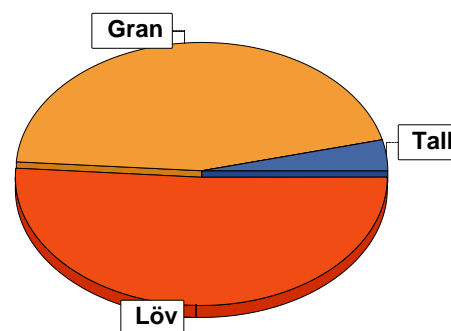
## Virkesförråd

	m <sup>3</sup> sk	%	ha
<b>Totalt</b>			
Tall	68	4	0,5
Gran	738	45	3,0
Löv	816	51	3,6

m<sup>3</sup>sk  
1623

### Medeltal

m<sup>3</sup>sk per hektar  
95



## Bonitet

Fastighetens medelbonitet är beräknad till

m<sup>3</sup>sk per ha  
11,1

## Tillväxt

Tillväxt för perioden 2026-06-08 + 10 år beräknad med hänsyn till föreslagna åtgärder

m<sup>3</sup>sk per år  
59

## Avverkningsförslag

Föryngringsavverkning

m<sup>3</sup>sk  
0

Gallring

289

Totalt under perioden

289

Förväntad tillväxt första växtsäsongen

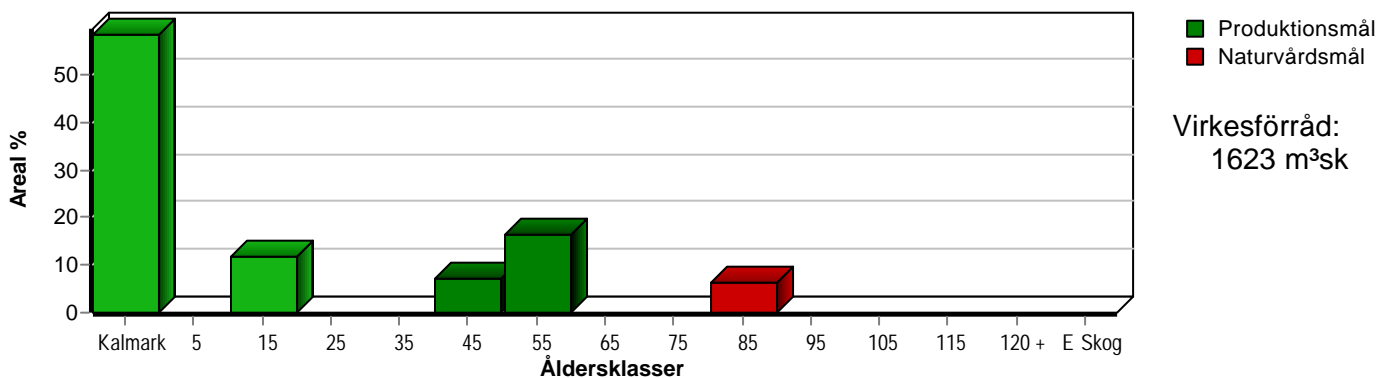
m<sup>3</sup>sk  
60

m<sup>3</sup>sk per ha  
3,5

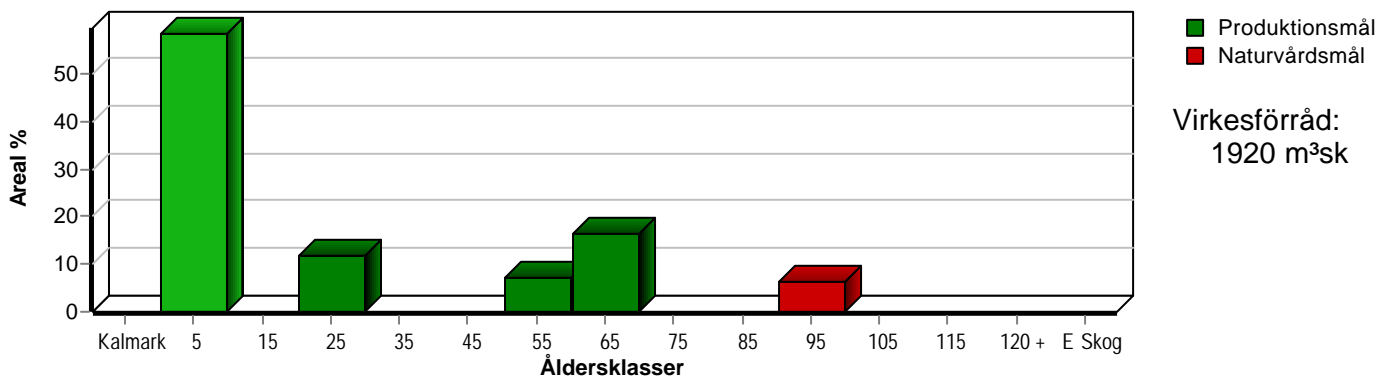
# Skogens fördelning på åldersklasser

Åldersklass	Areal		Virkesförråd				
	ha	%	Totalt m <sup>3</sup> sk	m <sup>3</sup> sk /ha	Löv %	Gran %	Tall %
Kalmark	10,0	58					
- 9 år							
10 - 19	2,0	12	60	30	30	70	
20 - 29							
30 - 39							
40 - 49	1,2	7	600	500		100	
50 - 59	2,8	16	826	295	90	10	
60 - 69							
70 - 79							
80 - 89	1,1	6	137	125	40	10	50
90 - 99							
100 - 109							
110 - 119							
120 +							
Lågproduktkog(E) ÖF/Skikt							
<b>Summa/Medel</b>	<b>17,1</b>	<b>100</b>	<b>1623</b>	<b>95</b>	<b>50</b>	<b>45</b>	<b>4</b>

Arefördelning, aktuell



Arefördelning, om 10 år (föresatt att föreslagna åtgärder utförs)



# Skogens fördelning på huggningsklasser

Huggningsklass	Areal		Virkesförråd				
	ha	%	Totalt m <sup>3</sup> sk	m <sup>3</sup> sk /ha	Löv %	Gran %	Tall %
<b>Kalmark</b> K1	10,0	58					
K2							
<b>Röjningsskog</b> R1							
R2	2,0	12	60	30	30	70	
<b>Gallringsskog</b> G1							
G2	2,8	16	826	295	90	10	
<b>Föryngrings- avverknings- skog</b> S1	1,2	7	600	500		100	
S2							
S3	1,1	6	137	125	40	10	50
<b>Lågproducer- ande skog</b> E1							
E2							
E3							
<b>Överstånd/Skikt</b>							
<b>Summa/Medel</b>	17,1	100	1623	95	50	45	4

## Kalmark

### K1 Obehandlad kalmark

Mark där åtgärd(er) behövs för att erhålla tillfredsställande föryngring.

### K2 Behandlad kalmark

Mark som fullständigt behandlats med återväxt-åtgärder men där föryngringen inte säkerställts.

## Röjningsskog

### R1 Plantskog

Säkerställd föryngring upp till 1,3 m medelhöjd.

### R2 Ungskog

Skog som är över 1,3 m och som i utvecklings-hänseende motsvarar röjningsskog.

## Gallringsskog

### G1 Normal gallringsskog

Skog som är yngre än skyddsåldern (lägsta ålder för föryngringsavverkning).

### G2 Äldre gallringsskog

Skog som uppnått skyddsåldern och där nästa lämpliga åtgärd normalt är gallring.

## Föryngringsavverkningsskog

### S1 Skog som kan föryngringsavverkas

Normalt föreslås ingen avverkningsåtgärd under planperioden.

### S2 Skog som är mogen att föryngringsavverkas

Normalt infaller en avverkningsåtgärd under planperioden.

### S3 Skog i föryngringsbar ålder

Föryngringsavverkning bör dock inte utföras.

## Lågproducerande skog

### E1 Restskog

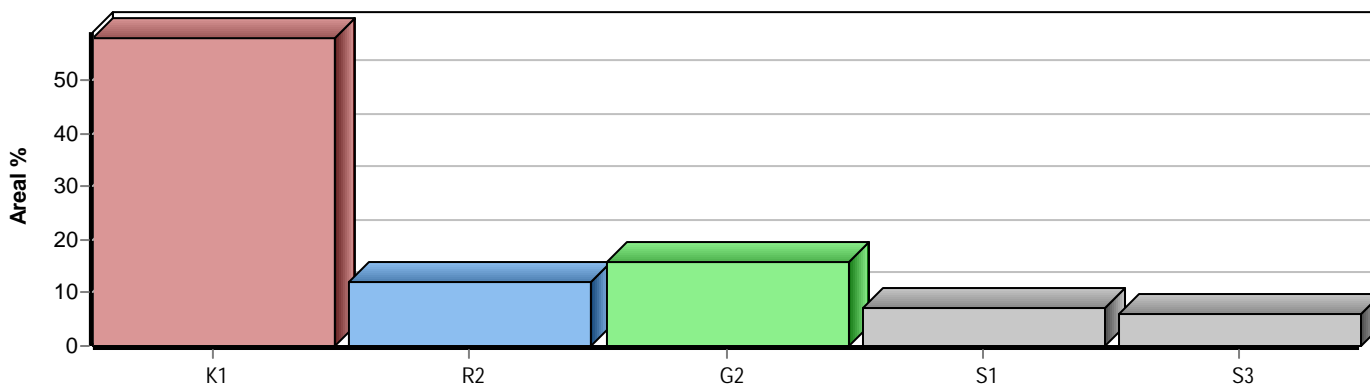
Skog som lämnats efter avverkning eller som uppkommit på grund av skada.

### E2 Gles skog

Gles skog eller skog av ett för marken olämpligt träslag.

### E3 Skog av hagmarkskaraktär

Gles skog av hagmarkskaraktär.

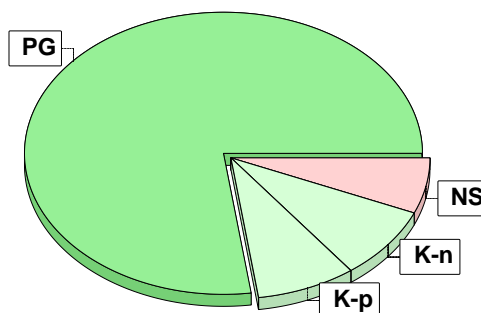


# Skogens fördelning på målklasser

Målklass	Areal		Virkesförråd		Tillväxt		Antal avd
	ha	%	m³sk	%	m³sk	%	
PG	13,2	77,2	660	40,8	340	57,8	4
K - produktion	1,4	8,2	413	25,4	106	18,1	1
K - naturvård	1,4	8,2	413	25,4	106	18,1	1
NS	1,1	6,4	137	8,4	35	6,0	1
NO							0
Summa	17,1	100,0	1623	100,0	587	100,0	6

## Impediment

	ha	%
Myr	0,0	<1
Berg	0,1	<1



## Målklasser

Målklasserna ger information om skogens brukning. Klasserna har följande innebörd:

### PG Produktionsmål med miljöhänsyn

I avdelningar med låga naturvärden där produktionsmålet styr skötseln. Miljöhänsyn tas genom att hänsynsytor, trädgrupper, evighetsträd och buskar mm lämnas. Miljöhänsyn motsvarar högst ca 10 % av avdelningens produktiva skogsmarksareal.

### K Produktionsmål med förstärkt miljöhänsyn

I avdelningar med låga/vissa naturvärden förenas produktionsmålet med en förstärkt miljöhänsyn. Produktionsmålet styr huvudinriktningen av skötseln, medan naturvårdsmålet dominerar i vissa delar av avdelningen. Förhållandet mellan målen anges som procentsatser av avdelningens produktiva skogsmarksareal. Förstärkt miljöhänsyn innebär att mer än 10 % av avdelningens produktiva skogsmarksareal utgörs av naturhänsyn. Naturvårdsmålet kan i vissa fall överstiga 50 % av avdelningens produktiva skogsmarksareal.

### NS Naturvårdsmål med skötsel

I avdelningar med höga naturvärden där återkommande skötsel är nödvändig för att bibehålla områdets naturvärden samt avdelningar med förutsättningar att återskapa dessa naturvärden. Naturvårdsmålet styr skötseln som endast utförs när det är motiverat av naturvårdsskäl.

### NO Naturvårdsmål, orört

I avdelningar med höga naturvärden där fri utveckling är nödvändig för att bibehålla områdets naturvärden samt avdelningar med förutsättningar att återskapa dessa naturvärden. Naturvårdsmålet styr genom att området lämnas för fri utveckling. Ibland kan dock ett nyskapande av död ved vara nödvändig för att påskynda utvecklingen av höga naturvärden.

# Avverkning och tillväxt

## Avverkning

I redovisad avverkningsvolym ingår 5 års tillväxt för avverkningar med angelägenhetsgrad 2 och 3.

I begreppet löv ingår alla lövträdsarter.

Åldersklass	Gallring			Förnygringsavverkning				
	ha	Barr m <sup>3</sup> sk	Löv m <sup>3</sup> sk	Totalt m <sup>3</sup> sk	ha	Barr m <sup>3</sup> sk	Löv m <sup>3</sup> sk	Totalt m <sup>3</sup> sk
<b>Kalmark</b>								
- 9 år								
10 - 19								
20 - 29								
30 - 39								
40 - 49								
50 - 59	2,8	29	260	289				
60 - 69								
70 - 79								
80 - 89								
90 - 99								
100 - 109								
110 - 119								
120 +								
Lågprodskog(E) ÖF/Skikt								
Grundförslag	2,8	29	260	289				
Högre alt.				289				702
Lägre alt.				289				0

<b>Total avverkning</b>	<b>- högre alt.</b>	<b>- lägre alt.</b>	<b>m<sup>3</sup>sk/ha efter 10 år</b>	<b>- högre alt.</b>	<b>- lägre alt.</b>
289	991	289	112	65	112

## Tillväxt

I sammanställningen redovisas tillväxt under perioden samt areal och virkesförråd efter 10 år.

Observera att såväl tillväxt som areal och virkesförråd om 10 år förutsätter att föreslagna åtgärder utförs

Åldersklass	Tillväxt			Areal och virkesförråd efter 10 år		
	Barr m <sup>3</sup> sk	Löv m <sup>3</sup> sk	Totalt m <sup>3</sup> sk	ha	m <sup>3</sup> sk	m <sup>3</sup> sk/ha
<b>Kalmark</b>						
- 9 år				10,0		
10 - 19	93	40	133			
20 - 29				2,0	192	96
30 - 39						
40 - 49	207		207			
50 - 59	21	191	212	1,2	807	673
60 - 69				2,8	749	268
70 - 79						
80 - 89	21	14	35			
90 - 99				1,1	172	156
100 - 109						
110 - 119						
120 +						
Lågprodskog(E) ÖF/Skikt						
<b>Summa</b>	342	245	587	17,1	1920	112

# Åtgärdsöversikt

Samtliga avdelningar där åtgärder är föreslagna finns här uppräknade.

Angelägenhetsgrad: FF = Förfallen, 1 = Snarast, 2 = Inom 2-5 år, 3 = Inom 5-10 år, 4 = Inom 10 - 20 år

Åtgärd (F) = Följd (A) = Alternativ	Ang	Avdelning	Prod areal ha	Ålder år	Stånd- orts- index	Volym m <sup>3</sup> sk /ha	Uttag m <sup>3</sup> sk inkl tillv	Utförs år	Anteckning
Gallring	1	6	2,8	50	B24	295	289		
Röjning Löv	1	4	2,0	15	G34	30	0		
Plantering	1	1	7,2	0	G34	0	0		
Plantering	1	5	2,8	0	G34	0	0		
Markberedning	1	1	7,2	0	G34	0	0		
Markberedning	1	5	2,8	0	G34	0	0		
Föryng avv (A)	2	2	1,2	45	G34	500	(702)		
Återväxtkontroll (F)	2	1	7,2	0	G34	0	0		
Återväxtkontroll	2	5	2,8	0	G34	0	0		

# Avdelningsbeskrivning

Skifte: 0

När: 1 = Snarast, 2 = Inom 2-5 år, 3 = Inom 5-10 år, i = grön kommentar, ii = generell kommentar, 4 = Inom 10 - 20 år, FF = Förfallen  
iii = åtgärdskommentar, iv = speciella värden <sup>1</sup>

Avd nr	Areal ha (-avdrag) [skikt]	Ålder år	Hkl (Skikt)	SI	Virkesförråd		Mål klass	Trädslag	Med diam cm	Beskrivning	Åtgärd Alternativ	När	Uttag inkl tillväxt		Årlig tillväxt m <sup>3</sup> sk/ha	Not <sup>1</sup>
					ha	avd							%	m <sup>3</sup> sk		
1	7,2	0	K1	G34	0	0	PG			Frisk	Markberedning Plantering Återväxtkontroll (F)	1 1 2				
2	1,2	45	S1	G34	500	600	PG	Gran 100	31	Frisk	Ingen åtgärd Föryng avv (A)	2	100	702	17,3	
3	4,3									Inägomark						
4	2,0	15	R2	G34	30	60	PG	Gran 70 Löv 30		Frisk	Röjning Löv	1	20		6,6	
5	2,8	0	K1	G34	0	0	PG			Mindre område med naturvärden Frisk	Markberedning Plantering Återväxtkontroll	1 1 2				
6	2,8	50	G2	B24	295	826	K,s 50 %	Gran 10 Löv 90	25	Framtida lövdominans Olikåldrigt Stor diam sprid Frisk	Gallring	1	35	289	7,6	iv
7	1,2 (-0,1)3	80	S3	T20	125	137	NS,b	Tall 50 Gran 10 Löv 40	34	Olikåldrigt Bergbundet Naturvård Rikligt med död ved Frisk Avdrag: berg	Ingen åtgärd				3,2	
8	0,7									Bebyggd mark						