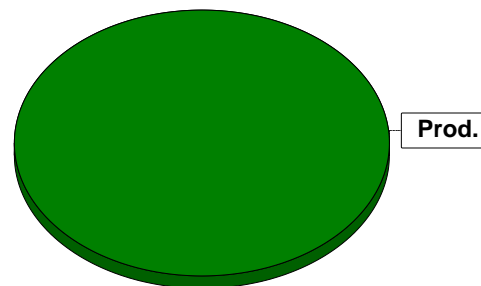


# Sammanställning över fastigheten

## Arealer

	hektar	%
Produktiv skogsmark	128,8	98
Myr/kärr/mosse	1,2	1
Berg/Hällmark	0,0	<1
Inäga/åker	0,0	<1
Väg och kraftledning (linjeavdrag)	1,8	1
Annat	0,0	<1
<hr/>		
Summa landareal	131,8	
Vatten	0,0	



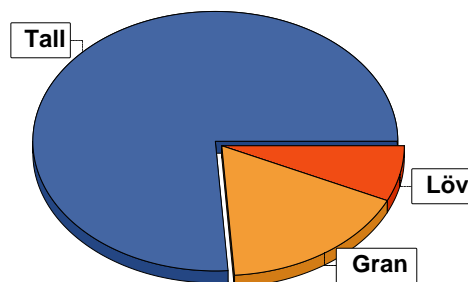
## Virkesförråd

	m³sk	%	ha
<b>Totalt</b>	<b>Tall</b> 6839	76	72,4
	<b>Gran</b> 1591	17	13,4
	<b>Löv</b> 677	7	6,1

m³sk  
9107

### Medeltal

m³sk per hektar  
71



## Bonitet

Fastighetens medelbonitet är beräknad till

m³sk per ha  
3,6

## Tillväxt

Tillväxt för perioden 2025-12-02 + 10 år beräknad med hänsyn till föreslagna åtgärder

m³sk per år  
323

## Avverkningsförslag

Föryngringsavverkning

m³sk  
0

Gallring

718

Totalt under perioden

718

Förväntad tillväxt första växtsäsongen

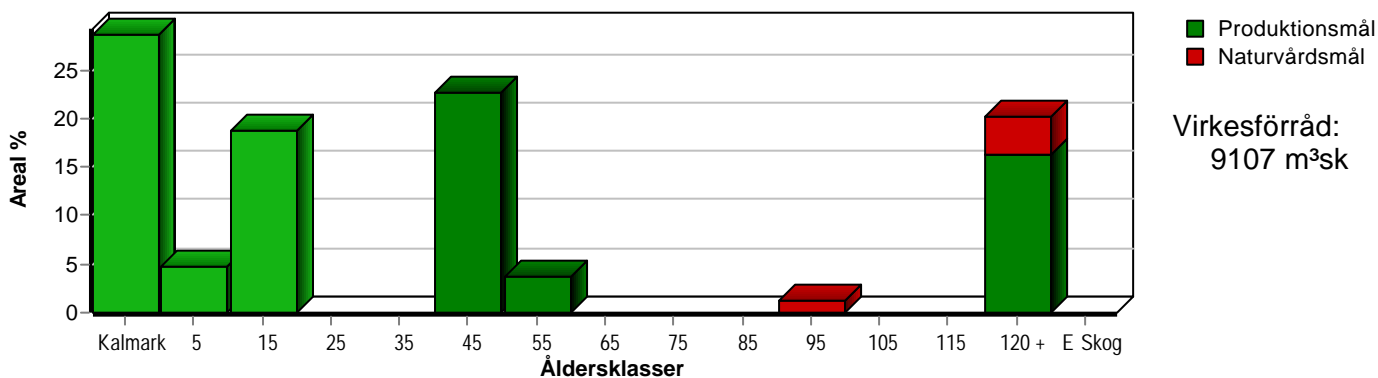
m³sk  
320

m³sk per ha  
2,5

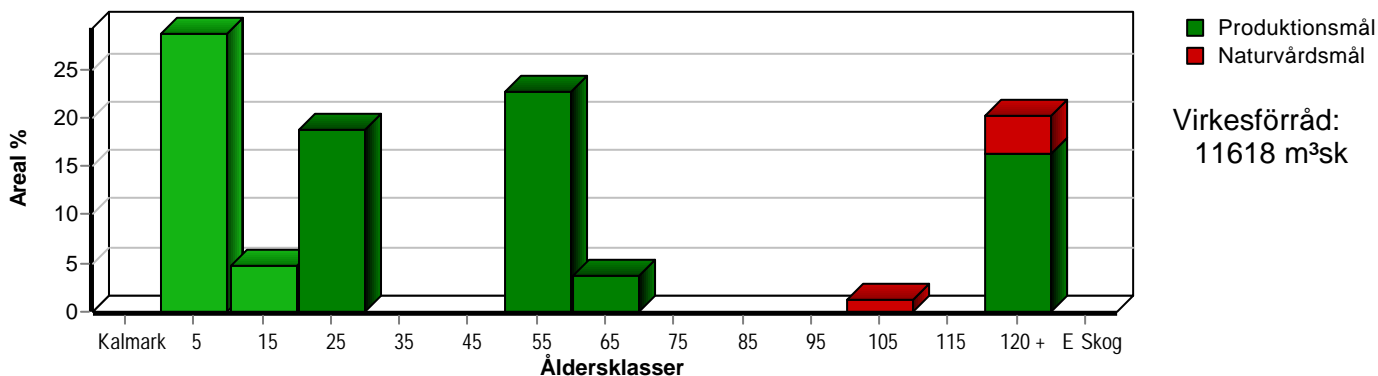
# Skogens fördelning på åldersklasser

Åldersklass	Areal		Virkesförråd				
	ha	%	Totalt m <sup>3</sup> sk	m <sup>3</sup> sk /ha	Tall %	Gran %	Löv %
<b>Kalmark</b>	36,9	29					
- 9 år	6,2	5	48	8	100		
10 - 19	24,1	19	271	11	81	19	
20 - 29							
30 - 39							
40 - 49	29,2	23	3207	110	70	10	20
50 - 59	4,9	4	710	145	80	15	5
60 - 69							
70 - 79							
80 - 89							
90 - 99	1,6	1	227	142	20	80	
100 - 109							
110 - 119							
120 +	25,9	20	4644	179	80	20	
Lågprodkog(E) ÖF/Skikt							
<b>Summa/Medel</b>	<b>128,8</b>	<b>100</b>	<b>9107</b>	<b>71</b>	<b>75</b>	<b>17</b>	<b>7</b>

Arefördelning, aktuell



Arefördelning, om 10 år (föresatt att föreslagna åtgärder utförs)



Aktuell andel kalmark och skog yngre än 20 år är 52 % (67,2 ha) och om 10 år (föresatt att föreslagna åtgärder utförs) 33 % (43,1 ha). Enligt skogsvårdslagen får andelen skog yngre än 20 år ej överstiga 50 % på brukningsenheter mellan 100 och 1000 hektar.

# Skogens fördelning på huggningsklasser

Huggningsklass	Areal		Virkesförråd				
	ha	%	Totalt m <sup>3</sup> sk	m <sup>3</sup> sk /ha	Tall %	Gran %	Löv %
<b>Kalmark</b> K1	36,9	29					
K2							
<b>Röjningsskog</b> R1	16,5	13	141	9	100		
R2	13,8	11	178	13	70	30	
<b>Gallringsskog</b> G1	34,1	26	3917	115	72	11	17
G2							
<b>Föryngrings- avverknings- skog</b> S1							
S2	21,1	16	3929	186	76	24	
S3	6,4	5	942	147	81	19	
<b>Lågproducer- ande skog</b> E1							
E2							
E3							
<b>Överstånd/Skikt</b>							
<b>Summa/Medel</b>	128,8	100	9107	71	75	17	7

## Kalmark

- K1 Obehandlad kalmark**  
Mark där åtgärd(er) behövs för att erhålla tillfredsställande föryngring.
- K2 Behandlad kalmark**  
Mark som fullständigt behandlats med återväxt-åtgärder men där föryngringen inte säkerställts.

## Röjningsskog

- R1 Plantskog**  
Säkerställd föryngring upp till 1,3 m medelhöjd.
- R2 Ungskog**  
Skog som är över 1,3 m och som i utvecklings-hänseende motsvarar röjningsskog.

## Gallringsskog

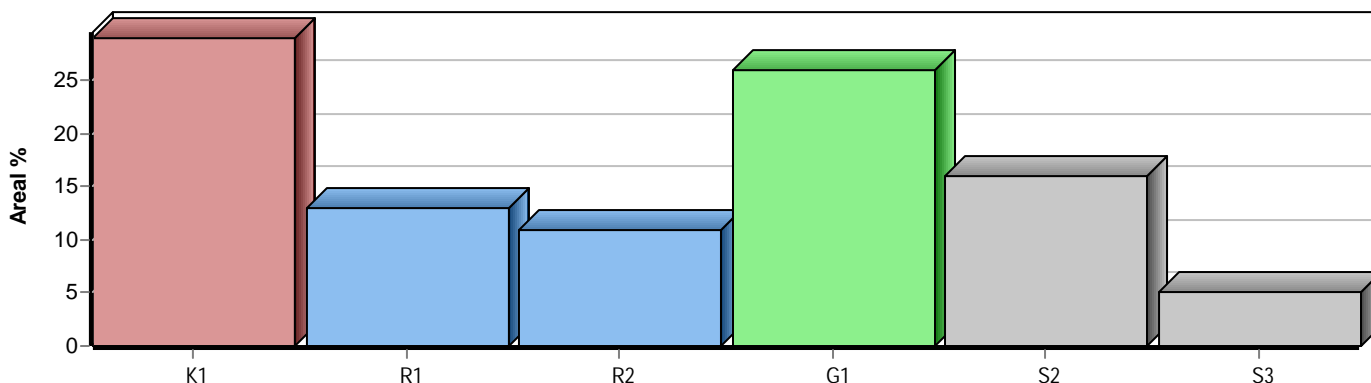
- G1 Normal gallringsskog**  
Skog som är yngre än skyddsåldern (lägsta ålder för föryngringsavverkning).
- G2 Äldre gallringsskog**  
Skog som uppnått skyddsåldern och där nästa lämpliga åtgärd normalt är gallring.

## Föryngringsavverkningsskog

- S1 Skog som kan föryngringsavverkas**  
Normalt föreslås ingen avverkningsåtgärd under planperioden.
- S2 Skog som är mogen att föryngringsavverkas**  
Normalt infaller en avverkningsåtgärd under planperioden.
- S3 Skog i föryngringsbar ålder**  
Föryngringsavverkning bör dock inte utföras.

## Lågproducerande skog

- E1 Restskog**  
Skog som lämnats efter avverkning eller som uppkommit på grund av skada.
- E2 Gles skog**  
Gles skog eller skog av ett för marken olämpligt träslag.
- E3 Skog av hagmarkskaraktär**  
Gles skog av hagmarkskaraktär.

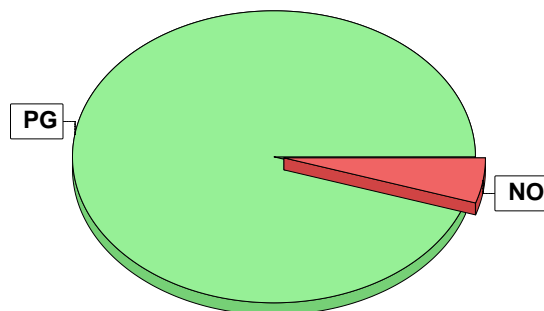


# Skogens fördelning på målklasser

Målklass	Areal		Virkesförråd		Tillväxt		Antal avd
	ha	%	m <sup>3</sup> sk	%	m <sup>3</sup> sk	%	
PG	122,4	95,0	8165	89,7	3033	93,9	13
PF - produktion							0
PF - naturvård							0
NS							0
NO	6,4	5,0	942	10,3	196	6,1	2
Summa	128,8	100,0	9107	100,0	3229	100,0	15

## Impediment

	ha	%
Myr	1,2	1
Berg	0,0	<1



## Målklasser

Målklasserna ger information om skogens brukning. Klasserna har följande innebörd:

**PG** Produktionsmål med miljöhänsyn

I avdelningar med låga naturvärden där produktionsmålet styr skötseln. Miljöhänsyn tas genom att hänsynsytor, trädgrupper, evighetsträd och buskar mm lämnas. Miljöhänsyn motsvarar högst ca 10 % av avdelningens produktiva skogsmarksareal.

**PF** Produktionsmål med förstärkt miljöhänsyn

I avdelningar med låga/vissa naturvärden förenas produktionsmålet med en förstärkt miljöhänsyn. Produktionsmålet styr huvudinriktningen av skötseln, medan naturvårdsmålet dominerar i vissa delar av avdelningen. Förhållandet mellan målen anges som procentsatser av avdelningens produktiva skogsmarksareal. Förstärkt miljöhänsyn innebär att mer än 10 % av avdelningens produktiva skogsmarksareal utgörs av naturhänsyn. Naturvårdsmålet kan i vissa fall överstiga 50 % av avdelningens produktiva skogsmarksareal.

**NS** Naturvårdsmål med skötsel

I avdelningar med höga naturvärden där återkommande skötsel är nödvändig för att bibehålla områdets naturvärden samt avdelningar med förutsättningar att återskapa dessa naturvärden. Naturvårdsmålet styr skötseln som endast utförs när det är motiverat av naturvårdsskäl.

**NO** Naturvårdsmål, orört

I avdelningar med höga naturvärden där fri utveckling är nödvändig för att bibehålla områdets naturvärden samt avdelningar med förutsättningar att återskapa dessa naturvärden. Naturvårdsmålet styr genom att området lämnas för fri utveckling. Ibland kan dock ett nyskapande av död ved vara nödvändig för att påskynda utvecklingen av höga naturvärden.

# Avverkning och tillväxt

## Avverkning

I redovisad avverkningsvolym ingår 5 års tillväxt för avverkningar med angelägenhetsgrad 2 och 3.

I begreppet löv ingår alla lövträdsarter.

Åldersklass	Gallring			Förnygringsavverkning				
	ha	Barr m <sup>3</sup> sk	Löv m <sup>3</sup> sk	Totalt m <sup>3</sup> sk	ha	Barr m <sup>3</sup> sk	Löv m <sup>3</sup> sk	Totalt m <sup>3</sup> sk
<b>Kalmark</b>								
- 9 år								
10 - 19								
20 - 29								
30 - 39								
40 - 49	20,8	574	144	718				
50 - 59								
60 - 69								
70 - 79								
80 - 89								
90 - 99								
100 - 109								
110 - 119								
120 +								
Lågprodskog(E) ÖF/Skikt								
Grundförslag Högre alt. Lägre alt.	20,8	574	144	718				

Total avverkning

718

## Tillväxt

I sammanställningen redovisas tillväxt under perioden samt areal och virkesförråd efter 10 år.

Observera att såväl tillväxt som areal och virkesförråd om 10 år förutsätter att föreslagna åtgärder utförs

Åldersklass	Tillväxt			Areal och virkesförråd efter 10 år		
	Barr m <sup>3</sup> sk	Löv m <sup>3</sup> sk	Totalt m <sup>3</sup> sk	ha	m <sup>3</sup> sk	m <sup>3</sup> sk/ha
<b>Kalmark</b>						
- 9 år	158		158	36,9		
10 - 19	630		630	6,2	206	33
20 - 29				24,1	901	37
30 - 39						
40 - 49	1040	260	1300			
50 - 59	263	14	277	29,2	3789	130
60 - 69				4,9	987	201
70 - 79						
80 - 89						
90 - 99	68		68			
100 - 109				1,6	295	184
110 - 119						
120 +	796		796	25,9	5440	210
Lågprodskog(E) ÖF/Skikt						
Summa	2955	274	3229	128,8	11618	90