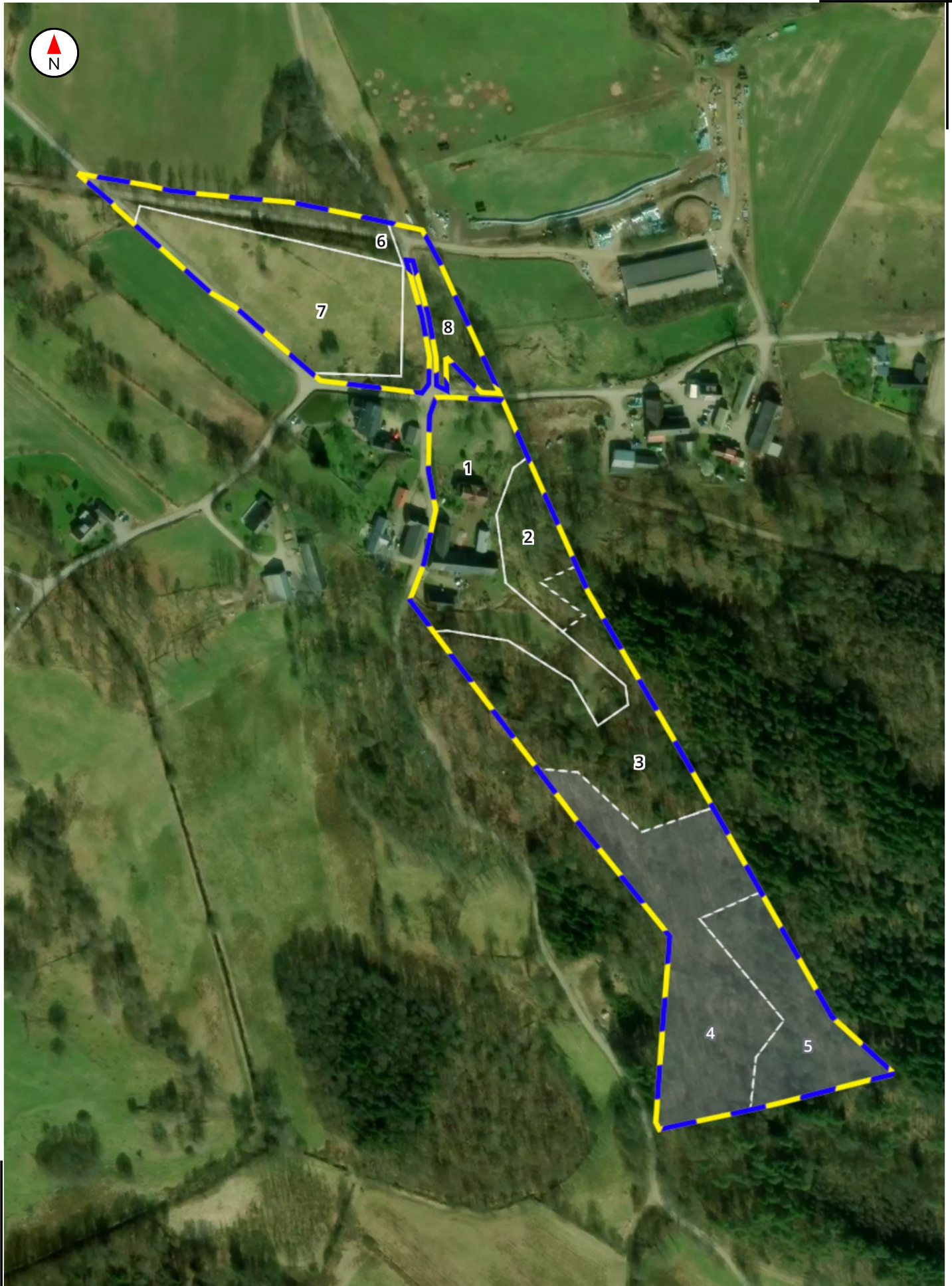


VARBERG LINNARP 3:20

Fastighet/skiften VARBERG LINNARP 3:20

Metod -

Utskriftsdatum 2026-05-04



Sammanställning

Skannad/Insamlad

2020-01-19

Framskrivning

2026-02-27

Virkesförråd, total
814 m³sk

Virkesförråd, medel
269 m³sk/ha

Total areal
5,3 ha

Löpande tillväxt
20,7 m³sk/år

Medelbonitet
7,6 m³sk/ha/år

Medelståndortsindex
Saknas

Arealer

Fördelning av olika ägoslag.

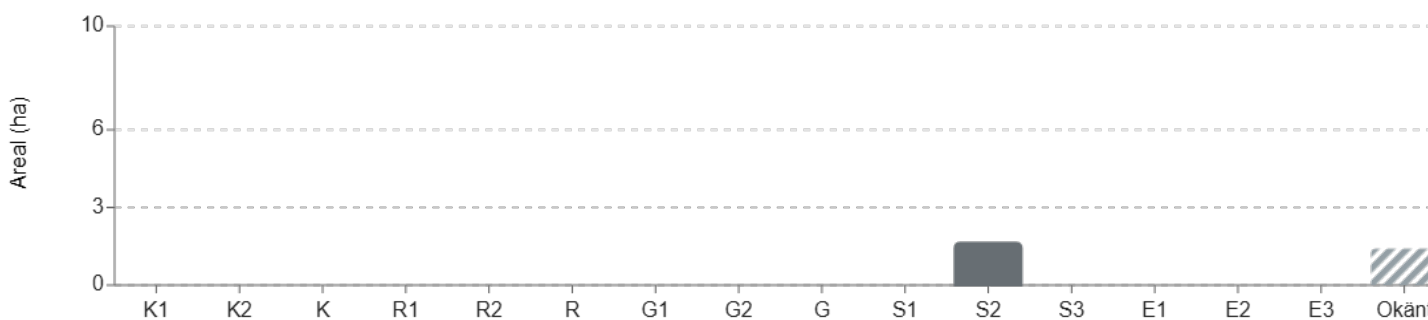


- Skogsmark - Produktiv
- Inäga / Åker
- Berg / Övrig öppen mark
- Väg
- Övrigt

Ägoslag	Areal (ha)	Varav skyddad (ha)	Areal (%)
Skogsmark - Produktiv	3,0	0,0	56,9
Inäga / Åker	0,9	0,0	16,5
Berg / Övrig öppen mark	1,2	0,0	22,5
Väg	0,2	0,0	3,1
Övrigt	<0,1	0,0	1,0
Total	5,3	0,0	100,0

Huggningsklasser

Ingen hänsyn till NO och NS.



Huggningsklass	Areal (ha)	Areal (%)	Volym (m³sk)
S2	1,6	53,6	586
Okänt	1,4	46,4	229

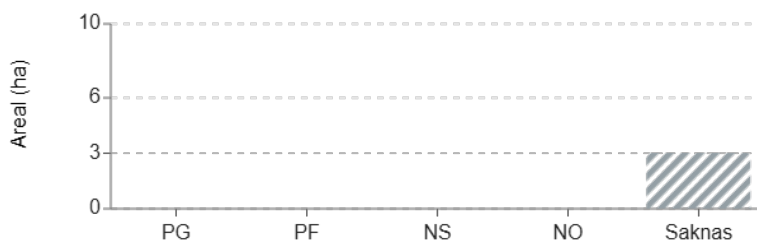
Virkesförråd

Volym



Trädslag	Volym (m³sk)	Volym (%)
Tall	74	9
Gran	74	9
Löv	666	82
Total	814	100

Målklasser



Målklass	Areal (ha)	% av prod.
PG	0,0	0,0
PF	0,0	0,0
NS	0,0	0,0
NO	0,0	0,0

Slutavverkningsmogen skog

Skog som har uppnått lägsta slutavverkningsålder.

Trädslag	Areal (ha)	Volym (m³sk)
Tall	0,2	58
Gran	0,2	58
Löv	1,3	470
Total	1,6	586

Avverkningar

Anmälda och utförda avverkningar hämtade från Skogsstyrelsen.

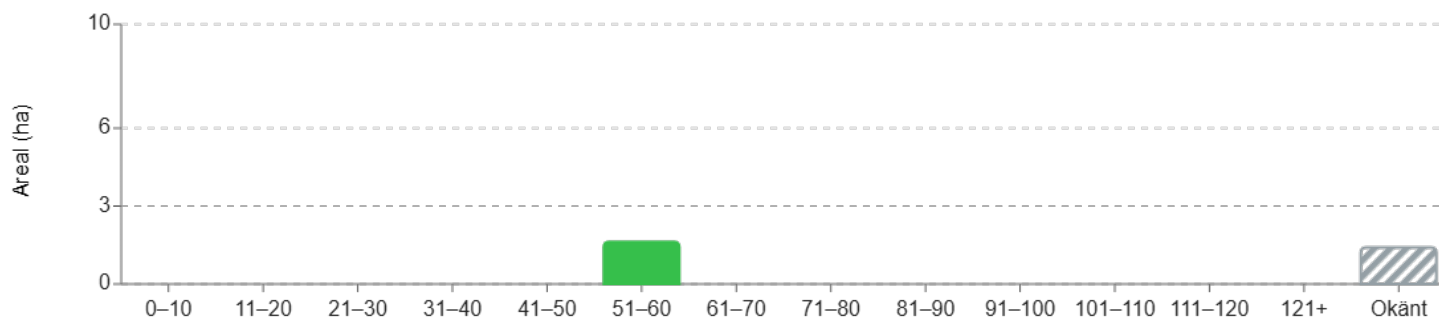
Inga avverkningar.



Bundet kol i skogsmark
573 ton

Åldersfördelning

Fördelning av åldrar.



Sammanställning

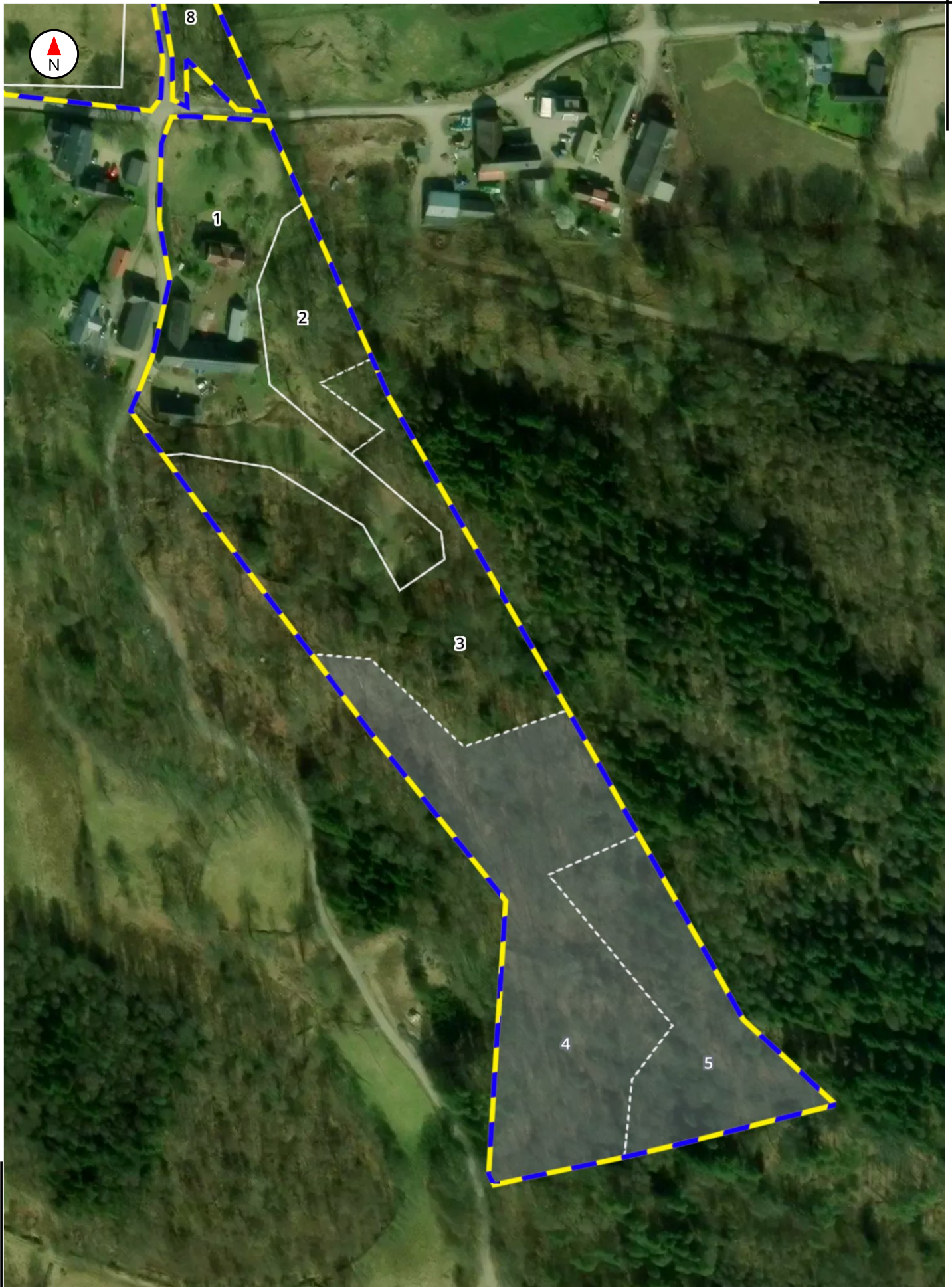
Åldersklass	Areal (ha)	Areal (%)	Volym (m ³ sk)	Volym (%)
0-10	0,0	0,0	0	0
11-20	0,0	0,0	0	0
21-30	0,0	0,0	0	0
31-40	0,0	0,0	0	0
41-50	0,0	0,0	0	0
51-60	1,6	53,6	586	72
61-70	0,0	0,0	0	0
71-80	0,0	0,0	0	0
81-90	0,0	0,0	0	0
91-100	0,0	0,0	0	0
101-110	0,0	0,0	0	0
111-120	0,0	0,0	0	0
121+	0,0	0,0	0	0
Okänt	1,4	46,4	229	28

Skyddad natur

Notera att arealer för skyddad natur kan överlappa varandra.

Ingen skyddad natur.

Avdelningar







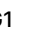
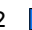


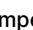
long 12.488181

lat 57.123983

Skala 1:2 000

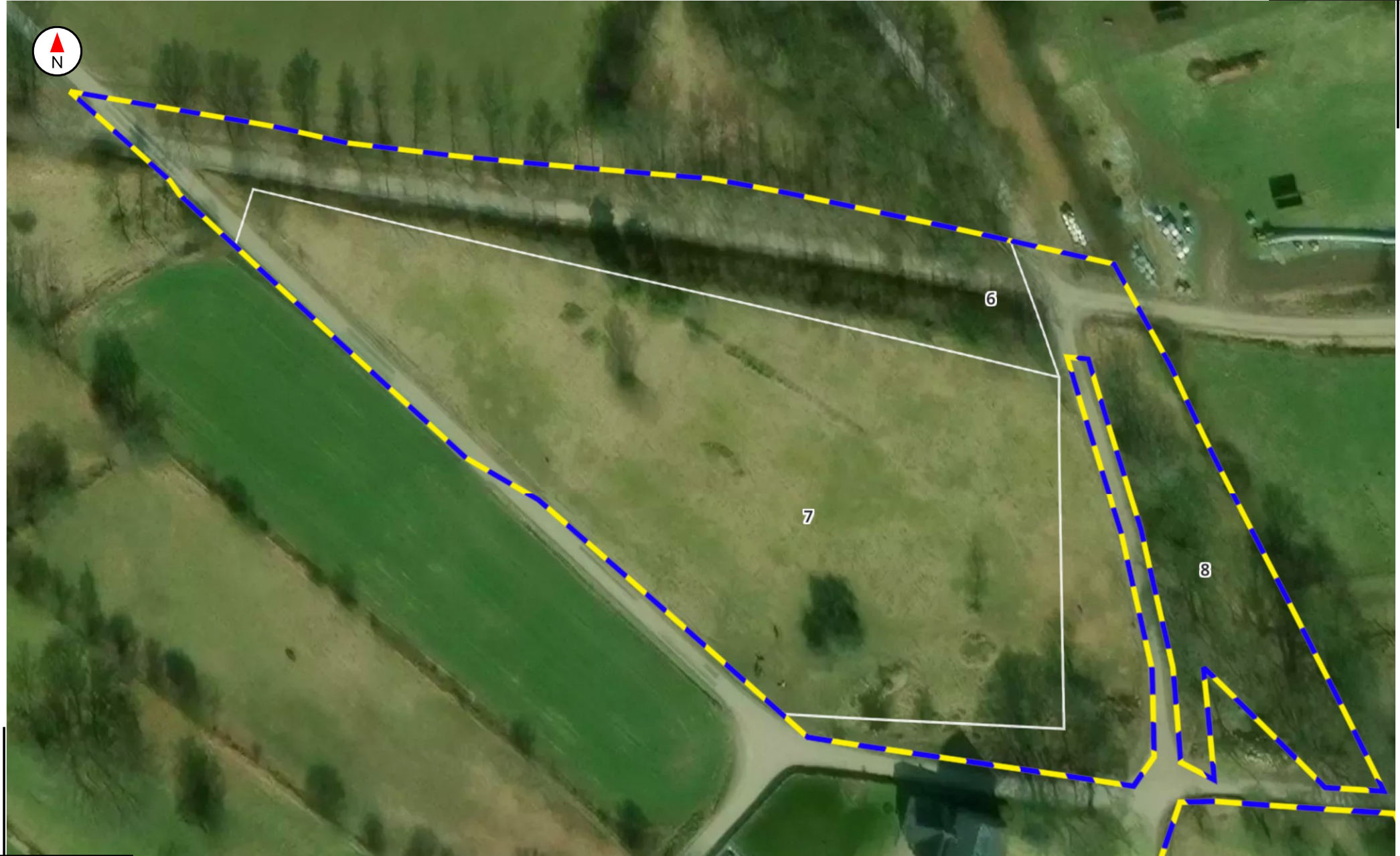
LUDVIG & CO

Huggningsklasser

 S1	 S2	 S3	 G, G1	 G2	 R	 K	 E	 Impediment
--	--	--	---	--	---	---	---	--

VARBERG LINNARP 3:20 (1)

Avd.	Areal (ha)	Skikt	Ålder (år)	HKL	SI	vf/ha (m ³ sk)	vf (m ³ sk)	Målklass	Trädslag	Medeldiameter (cm)	Medelhöjd (m)	Markfuktighet
2	0,3	Huvudskikt	-	-	E21	167	47	-	Löv	26	19	Torr
3	0,9	Huvudskikt	-	-	E21	177	150	-	Löv	25	18	Torr
4	1,1	Huvudskikt	53	S2	B22	341	375	-	Löv	30	22	Torr
5	0,5	Huvudskikt	57	S2	B22	401	209	-	Löv	30	23	Torr



VARBERG LINNARP 3:20 (2)

Avd.	Areal (ha)	Skikt	Ålder (år)	HKL	SI	vf/ha (m ³ sk)	vf (m ³ sk)	Målklass	Trädslag	Medeldiameter (cm)	Medelhöjd (m)	Markfuktighet
6	0,4	Huvudskikt	-	-	E21	114	32	-	-	21	15	Frisk