

Skogsbruksplan

Planens namn	Lidköping Kolmesjö 1:38
Planen avser tiden	fr o m 2023-12-01 och tio år framåt
Fältarbetet utfört under	november 2023
Planen upprättad av	Sten Nilsson
Referenskoordinat (WGS84)	Lat: 58° 24' 6.83" N Long: 12° 52' 36.00" E



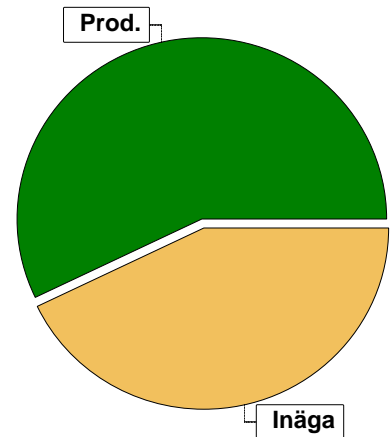
Sten Nilsson
Skogskonsult
Skogsuppskattning/värdering
Skogsbruksplaner
Rådgivning



Sammanställning över fastigheten

Arealer

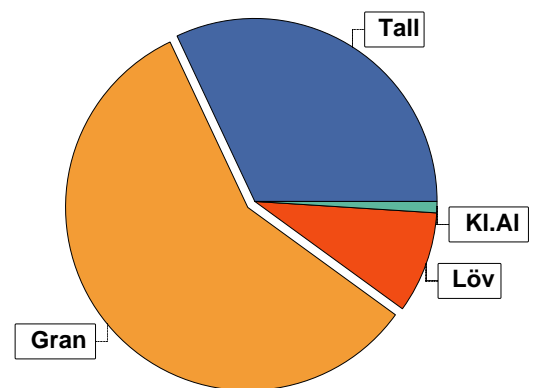
	hektar	%
Produktiv skogsmark	54,5	57
Myr/kärr/mosse	0,0	<1
Berg/Hällmark	0,2	<1
Inäga/åker	41,7	43
Väg och kraftledning (linjeavdrag)	0,3	<1
Annat	0,0	<1
Summa landareal	96,7	
Vatten	0,0	



I den produktiva arealen ingår:
- ädellövskog med 0,4 ha

Virkesförråd

	m ³ sk	%	ha
Totalt			
m³sk	17093		
Tall	5406	32	16,4
Gran	9852	58	28,5
Löv	1476	9	7,1
Ek	69	<1	0,4
KI.AI	229	1	1,8
Lärk	61	<1	0,3
Medeltal			
m³sk per hektar	314		



Bonitet

Fastighetens medelbonitet är beräknad till **7,9 m³sk per ha**

Tillväxt

Tillväxt för perioden 2023-12-01 + 10 år beräknad med hänsyn till föreslagna åtgärder **366 m³sk per år**

Avverkningsförslag

	m ³ sk
Förnygringsavverkning	7958
Gallring	862
Naturvårdande skötsel	150
Totalt under perioden	8970

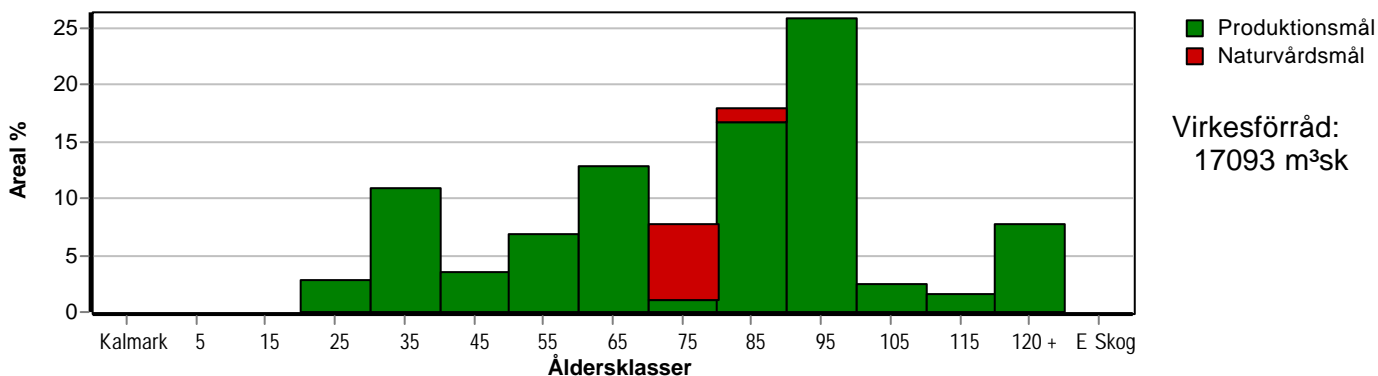
Förväntad tillväxt första växtsäsongen

453 m³sk
8,3 m³sk per ha

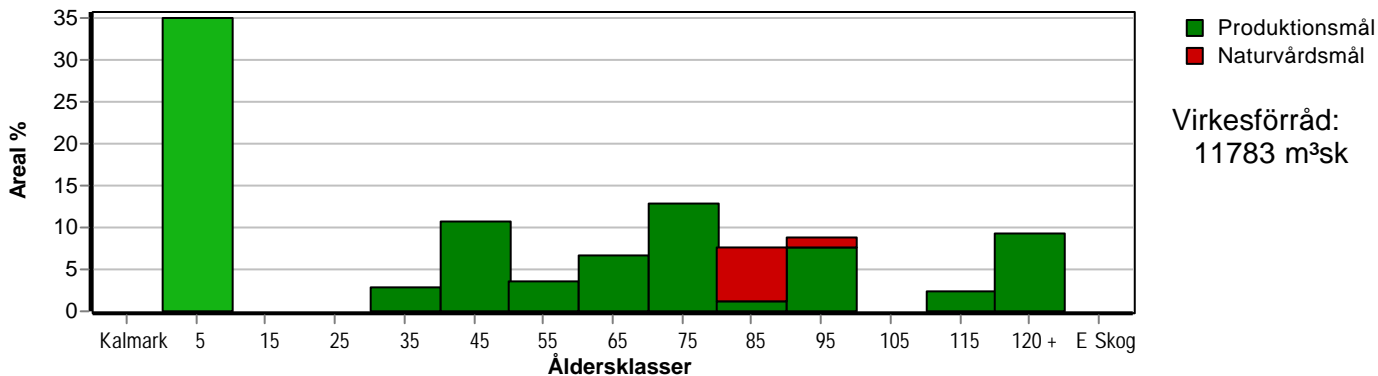
Skogens fördelning på åldersklasser

Åldersklass	Areal		Virkesförråd							
	ha	%	Totalt m³sk	m³sk /ha	Gran %	Tall %	Löv %	KI.AI %	Ek %	Lärk %
Kalmark										
- 9 år										
10 - 19										
20 - 29	1,5	3	100	67	96	2	2			
30 - 39	5,9	11	1092	185	43		51			6
40 - 49	1,9	3	394	207	74		26			
50 - 59	3,7	7	990	268	68	20	12			
60 - 69	7,0	13	2294	328	57	31	11			
70 - 79	4,2	8	843	201	28	16	25	27	4	
80 - 89	9,8	18	3867	395	62	32	4		1	
90 - 99	14,1	26	5922	420	70	30				
100 - 109	1,3	2	234	180	20	70	10			
110 - 119	0,9	2	261	290	20	80				
120 +	4,2	8	966	230	10	90				
Lågproduktskog(E)										
ÖF/Skikt	[1,3]		130	100	20	60	20			
Summa/Medel	54,5	100	17093	314	58	32	9	1		

Arefördelning, aktuell



Arefördelning, om 10 år (föresatt att föreslagna åtgärder utförs)



Aktuell andel kalmark och skog yngre än 20 år är 0 % (0,0 ha) och om 10 år (föresatt att föreslagna åtgärder utförs) 35 % (19,1 ha).

Skogens fördelning på huggningsklasser

Huggningsklass	Areal		Virkesförråd							
	ha	%	Totalt m ³ sk	m ³ sk /ha	Gran %	Tall %	Löv %	KI.AI %	Ek %	Lärk %
Kalmark K1										
K2										
Röjningsskog R1										
R2	1,3	2	78	60	100					
Gallringsskog G1	14,1	26	3170	225	54	16	27		1	2
G2	1,4	3	329	235	30	20	40		10	
Föryngrings- avverknings- skog S1	16,1	30	4880	303	41	51	8			
S2	19,1	35	8172	428	73	27				
S3	2,5	5	334	134	1	11	19	69		
Lågproducer- ande skog E1										
E2										
E3										
Överstånd/Skikt	[1,3]		130	100	20	60	20			
Summa/Medel	54,5	100	17093	314	58	32	9	1		

Kalmark

- K1 Obehandlad kalmark**
Mark där åtgärd(er) behövs för att erhålla tillfredsställande föryngring.
- K2 Behandlad kalmark**
Mark som fullständigt behandlats med återväxt-åtgärder men där föryngringen inte säkerställts.

Röjningsskog

- R1 Plantskog**
Säkerställd föryngring upp till 1,3 m medelhöjd.
- R2 Ungskog**
Skog som är över 1,3 m och som i utvecklings-hänseende motsvarar röjningsskog.

Gallringsskog

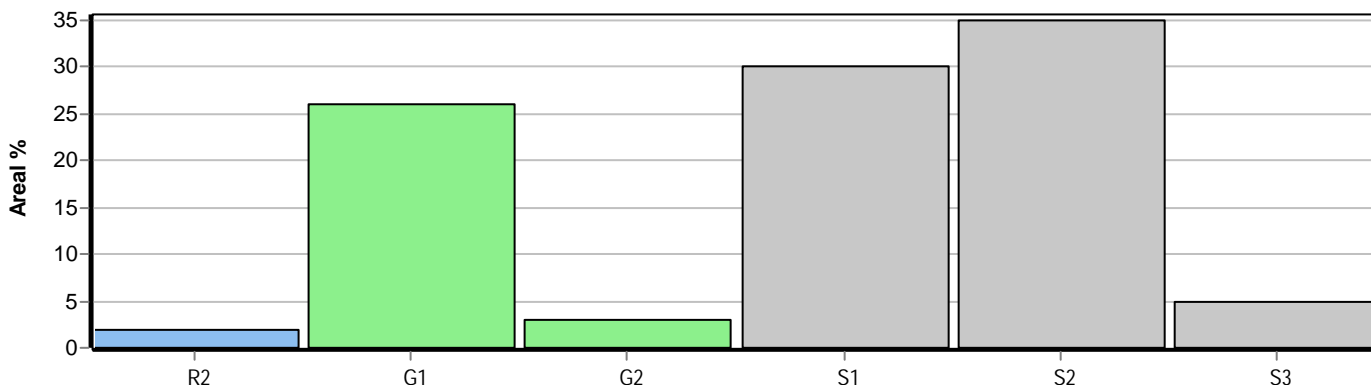
- G1 Normal gallringsskog**
Skog som är yngre än skyddsåldern (lägsta ålder för föryngringsavverkning).
- G2 Äldre gallringsskog**
Skog som uppnått skyddsåldern och där nästa lämpliga åtgärd normalt är gallring.

Föryngringsavverkningsskog

- S1 Skog som kan föryngringsavverkas**
Normalt föreslås ingen avverkningsåtgärd under planperioden.
- S2 Skog som är mogen att föryngringsavverkas**
Normalt infaller en avverkningsåtgärd under planperioden.
- S3 Skog i föryngringsbar ålder**
Föryngringsavverkning bör dock inte utföras.

Lågproducerande skog

- E1 Restskog**
Skog som lämnats efter avverkning eller som uppkommit på grund av skada.
- E2 Gles skog**
Gles skog eller skog av ett för marken olämpligt träslag.
- E3 Skog av hagmarkskaraktär**
Gles skog av hagmarkskaraktär.



Skogens fördelning på målklasser

Målklass	Areal		Virkesförråd		Tillväxt		Antal avd
	ha	%	m ³ sk	%	m ³ sk	%	
PG	50,2	92,1	16378	95,8	3486	95,2	22
PF - produktion							0
PF - naturvård							0
NS	1,8	3,3	381	2,2	87	2,4	2
NO	2,5	4,6	334	2,0	88	2,4	2
Summa	54,5	100,0	17093	100,0	3661	100,0	26

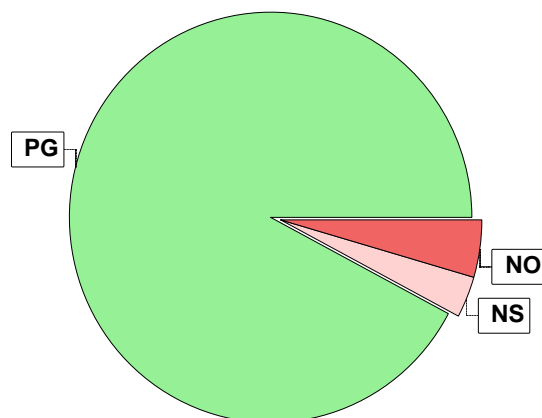
4,3 ha (7,9 %) av planens produktiva areal är avsatta i planens certifiering för NS/NO.

Impediment

	ha	%
Myr	0,0	<1
Berg	0,2	<1

Skötselriktning

	ha	%
Kontinuitets	1,3	2



Målklasser

Målklasserna ger information om skogens brukning. Klasserna har följande innebörd:

PG Produktionsmål med miljöhänsyn

I avdelningar med låga naturvärden där produktionsmålet styr skötseln. Miljöhänsyn tas genom att hänsynsytor, trädgrupper, evighetsträd och buskar mm lämnas. Miljöhänsyn motsvarar högst ca 10 % av avdelningens produktiva skogsmarksareal.

PF Produktionsmål med förstärkt miljöhänsyn

I avdelningar med låga/vissa naturvärden förenas produktionsmålet med en förstärkt miljöhänsyn. Produktionsmålet styr huvudinriktningen av skötseln, medan naturvårdsmålet dominerar i vissa delar av avdelningen. Förhållandet mellan målen anges som procentsatser av avdelningens produktiva skogsmarksareal. Förstärkt miljöhänsyn innebär att mer än 10 % av avdelningens produktiva skogsmarksareal utgörs av naturhänsyn. Naturvårdsmålet kan i vissa fall överstiga 50 % av avdelningens produktiva skogsmarksareal.

NS Naturvårdsmål med skötsel

I avdelningar med höga naturvärden där återkommande skötsel är nödvändig för att bibehålla områdets naturvärden samt avdelningar med förutsättningar att återskapa dessa naturvärden. Naturvårdsmålet styr skötseln som endast utförs när det är motiverat av naturvårdsskäl.

NO Naturvårdsmål, orört

I avdelningar med höga naturvärden där fri utveckling är nödvändig för att bibehålla områdets naturvärden samt avdelningar med förutsättningar att återskapa dessa naturvärden. Naturvårdsmålet styr genom att området lämnas för fri utveckling. Ibland kan dock ett nyskapande av död ved vara nödvändig för att påskynda utvecklingen av höga naturvärden.

Sammanställning lövdominerade bestånd

För certifiering ska, under merparten av omloppstiden, minst 5 % av arealen för den friska och fuktiga marken domineras av löv.

Av sammanställningens produktiva skogsmarksareal om 54,5 ha är 89,0 % (48,5 ha) frisk eller fuktig.

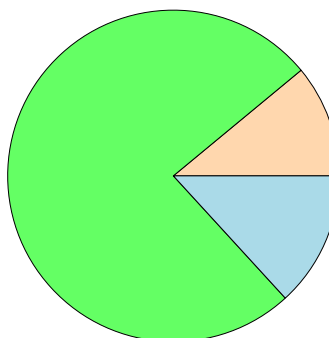
Sammanställningen avser frisk eller fuktig skogsmark som är lövdominerad (minst 50 % löv i trädslagsandelar).

Aktuella - lövdominerade bestånd enligt planens trädslag (i röjningsskog räknas endast det löv som överensstämmer med ståndortsindex).

Framtida -bestånd av planläggaren markerade som lämpliga för lövdominans under omloppstiden.

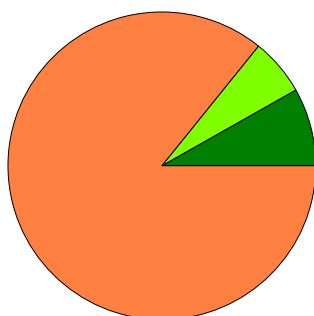
Fördelning fuktklasser för skogsmark

Torr, 11,0 %, 6,0 ha Frisk, 75,8 %, 41,3 ha
Fuktig, 13,2 %, 7,2 ha



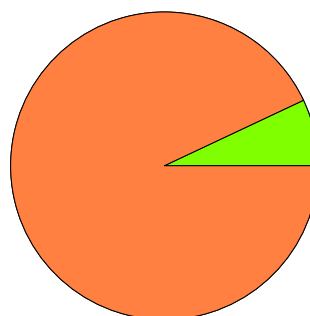
Lövdominerade bestånd - aktuella

Lövdominerat: NS och NO, 8,2 %, 4,0 ha
Lövdominerat: Övriga, 6,0 %, 2,9 ha
Ej lövdominerat, 85,8 %, 41,6 ha



Lövdominerade bestånd - framtida

Lövdominerat: NS och NO, 0,0 %, 0,0 ha
Lövdominerat: Övriga, 7,0 %, 3,4 ha
Ej lövdominerat, 93,0 %, 45,1 ha



Lövdominerade bestånd - aktuella

Areal % av areal frisk eller fuktig

NS + NO

4,0 ha

8,2 %

Övriga

2,9 ha

6,0 %

Summa

6,9 ha

14,2 %

Lövdominerade bestånd - framtida

Areal % av areal frisk eller fuktig

0,0 ha

0,0 %

3,4 ha

7,0 %

3,4 ha

7,0 %

3,4 ha (7,0 %) av den friska/fuktiga arealen är avsatta i planens certifiering för lövdominans.

Lövdominerade bestånd - aktuella

Avdelning	Areal	Målklass	Ålder	TGLBÄ	Andel av areal frisk eller fuktig
1	0,4 ha	NS	80	10207	0,8 %
2	2,2 ha	NO	70	00X00	4,5 %
3	1,4 ha	NS	75	23401	2,9 %
17	2,9 ha	PG	30	00X00	6,0 % Ingår i certifiering

Lövdominerade bestånd - framtida

Avdelning	Areal	Målklass	Ålder	TGLBÄ	Andel av areal frisk eller fuktig
17	2,9 ha	PG	30	00X00	6,0 % Ingår i certifiering
24	0,5 ha	PG	30	01900	1,0 % Ingår i certifiering

Sammanställning lövdominerade bestånd

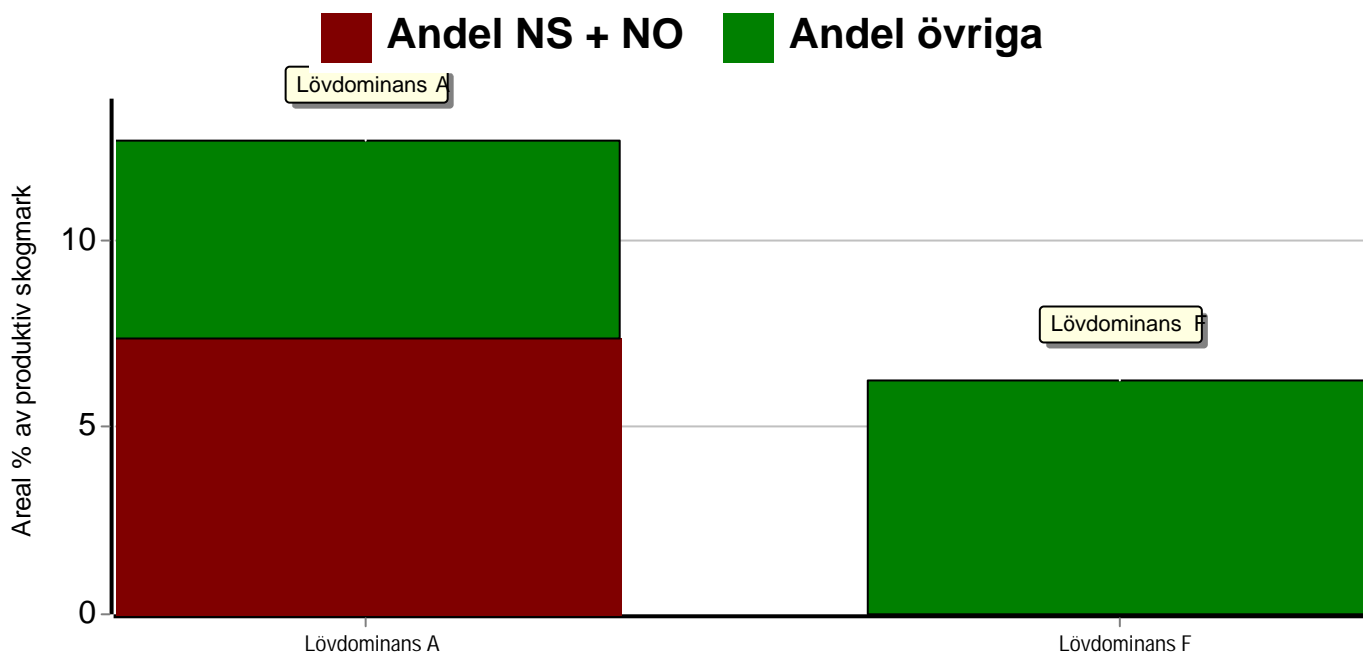
Lövdominerade bestånd - framtida

Avdelning	Areal	Målklass	Ålder	TGLBÄ	Andel av areal frisk eller fuktig
-----------	-------	----------	-------	-------	-----------------------------------



Sammanställning speciella värden (natur/kultur)

Fördelning speciella värden (natur och kultur)



Summerade arealer samt andel av produktiv skogsmark

	NS + NO		Övriga		Summa	
	Areal	Andel	Areal	Andel	Areal	Andel
Lövdominans A	4,0 ha	7,3 %	2,9 ha	5,3 %	6,9 ha	12,7 %
Lövdominans F	0,0 ha	0,0 %	3,4 ha	6,2 %	3,4 ha	6,2 %
Speciella värden saknas	0,3 ha	0,6 %	46,8 ha	85,9 %	47,1 ha	86,4 %
Produktiv skogsmark	4,3 ha	7,9 %	50,2 ha	92,1 %	54,5 ha	100,0 %

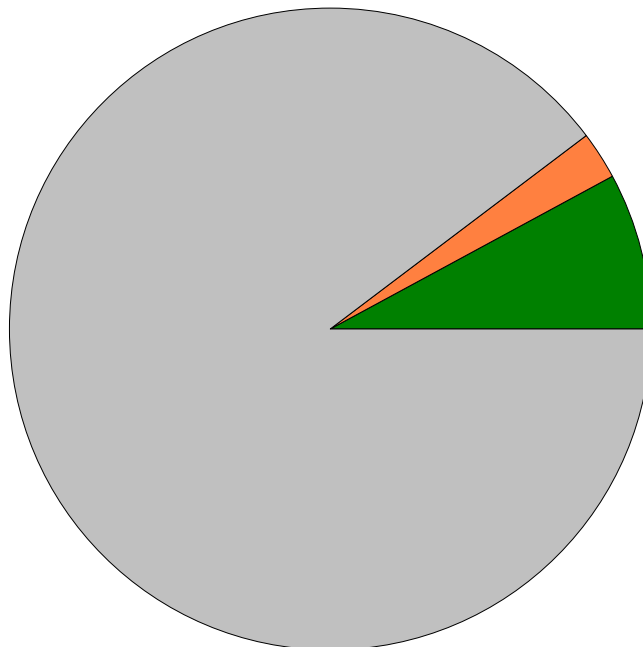
Avdelningar med speciella värden (natur och kultur)

Avdelning	Areal	Målklass	Ålder	TGLBÄ	Lövdominerade bestånd redovisas ej
1	0,4 ha	NS	80	10207	Ädellövskog

Sammanställning certifiering

Sammanställningen avser 54,5 ha produktiv skogsmark.

■ Målklass NS/NO, 7,9 %, 4,3 ha ■ Anpassad skötsel, 2,4 %, 1,3 ha ■ Övrig produktiv skogsmark, 89,7 %, 48,9 ha



Avdelningar för certifiering NS/NO

Avdelning	Areal		Mål	Ålder	TGLBÄ	m ³ sk		Skötselriktning	
	ha	%				ha	avd		
Lidköping Kolmesjö 1:38	1	0,4	0,7	NS	80	10207	130	52	1/4
	2	2,2	4,0	NO	70	00X00	130	286	2/4
	3	1,4	2,6	NS	75	23401	235	329	3/4
	10	0,3	0,6	NO	80	81100	160	48	4/4
Summa		4,3	7,9				166	715	

Avdelningar för certifiering framtida lövdominans

1 % av planens friska/fuktiga mark

Avdelning	Areal		Mål	Ålder	TGLBÄ	m ³ sk		Skötselriktning	
	ha	% ¹				ha	avd		
Lidköping Kolmesjö 1:38	17	2,9	6,0	PG	30	00X00	150	435	1/2
	24	0,5	1,0	PG	30	01900	150	75	2/2
Summa		3,4	7,0				150	510	

Sammanställning certifiering

Avdelningar för certifiering anpassat brukande									
Avdelning	Areal			Mål	Ålder	TGLBÄ	m ³ sk		Skötselriktning
	ha	%					ha	avd	
Lidköping Kolmesjö 1:38	4	1,3	2,4	PG	100	72100	180	234	Kontinuitets 1/1
Summa		1,3	2,4				180	234	



Kolbalans

Produktiv skogsmark

Areal på vilken kolförrådet beräknas **ha** **54,5**

Kolbindning

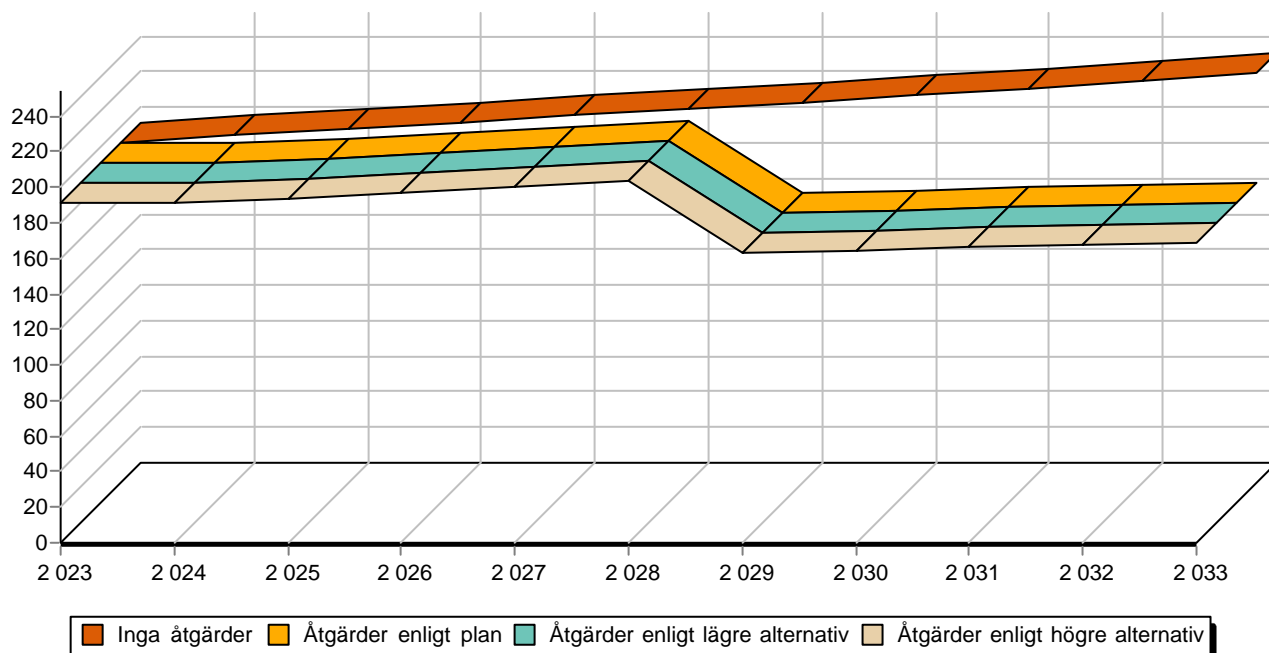
Inbunden mängd kol för perioden 2023-12-01 + 10 år beräknad med hänsyn till föreslagna åtgärder **ton/ha/år** **-2,16**

Totalt kolförråd **ton**
Kol **10 399**
Koldioxid CO₂e **38 103**

Kolförråd, ton/ha	2023	2033
Barr/löv	2,7	1,6
Grenar	16,0	11,6
Stamved	74,4	56,1
Stubbar och rötter	30,0	22,5
Förna och markbundet kol	67,7	77,4
	190,8	169,2

Scenarion, ton kol/ha	Enlig plan	Lägre alternativ	Högre alternativ
Föryngringsavverkning	-51,4	-51,4	-51,4
Avverkning ÖF	-1,0	-1,0	-1,0
Gallring	-8,3	-8,3	-8,3
Röjning	-0,2	-0,2	-0,2
	-60,9	-60,9	-60,9

Totalt kolförråd, ton/ha



Avverkning och tillväxt

Avverkning

I redovisad avverkningsvolym ingår 5 års tillväxt för avverkningar med angelägenhetsgrad 2 och 3.

I begreppet löv ingår alla lövträdsarter.

Åldersklass	Gallring				Förnygringsavverkning				Naturvårdande skötsel			
	ha	Barr m³sk	Löv m³sk	Totalt m³sk	ha	Barr m³sk	Löv m³sk	Totalt m³sk	ha	Barr m³sk	Löv m³sk	Totalt m³sk
Kalmark												
- 9 år												
10 - 19												
20 - 29	0,2	5	1	6								
30 - 39	5,9	159	143	302								
40 - 49	1,9	81	29	110								
50 - 59	3,7	226	32	258								
60 - 69	2,0	167	19	186								
70 - 79									1,4	65	65	130
80 - 89					5,0	2265		2265	0,4	2	18	20
90 - 99					14,1	5589		5589				
100 - 109												
110 - 119												
120 +												
Lågproduktkog(E) ÖF/Skikt					[1,3]	83	21	104				
Grundförslag Högre alt. Lägre alt.	13,7	638	224	862	19,1	7937	21	7958	1,8	67	83	150

Total avverkning

8 970

Tillväxt

I sammanställningen redovisas tillväxt under perioden samt areal och virkesförråd efter 10 år.

Observera att såväl tillväxt som areal och virkesförråd om 10 år förutsätter att föreslagna åtgärder utförs

Åldersklass	Tillväxt			Areal och virkesförråd efter 10 år		
	Barr m³sk	Löv m³sk	Totalt m³sk	ha	m³sk	m³sk/ha
Kalmark						
- 9 år				19,1		
10 - 19						
20 - 29	103	2	105			
30 - 39	225	270	495	1,5	199	133
40 - 49	106	37	143	5,9	1284	218
50 - 59	267	36	303	1,9	427	225
60 - 69	545	72	617	3,7	1034	279
70 - 79	90	120	210	7,0	2724	389
80 - 89	622	43	665	4,2	922	220
90 - 99	838		838	4,8	1938	404
100 - 109	43	5	48			
110 - 119	49		49	1,3	282	217
120 +	178		178	5,1	1454	285
Lågproduktkog(E) ÖF/Skikt	10	2	12		1519	
Summa	3076	587	3663	54,5	11783	216

Skogsvårdsåtgärder

Blanketten innehåller ett sammandrag av avdelningsvis föreslagna åtgärder.
Sammanställningen förutsätter att samtliga åtgärder enligt grundförslaget utförs.

Åtgärd (F) = Följd (A) = Alternativ	Angelägenhetsgrad					Summa ha
	Förfallna ha	Snarast ha	2 - 5 år ha	5 - 10 år ha	10 - 20 år ha	
Plantering, Följd			14,1	5,0		19,1
Återväxtkontroll, Följd				14,1		14,1
Röjning		1,3				1,3
Summa ha		1,3	14,1	19,1		34,5

Åtgärdsöversikt

Samtliga avdelningar där åtgärder är föreslagna finns här uppräknade.

Angelägenhetsgrad: FF = Förfallen, 1 = Snarast, 2 = Inom 2-5 år, 3 = Inom 5-10 år, 4 = Inom 10 - 20 år

Åtgärd (F) = Följd (A) = Alternativ	Ang	Avdelning	Prod areal ha	Ålder år	Stånd- orts- index	Volym m³sk /ha	Uttag m³sk inkl tillv	Utförs år	Anteckning
Avverkning ÖF	1	16	1,3	75	T24	100	104		
Gallring	1	7	2,0	60	T24	310	186		
Gallring	1	8	0,2	25	G24	110	6		
Underv röj f gallring	1	9	0,5	35	T28	205	0		
Gallring (F)	1	9	0,5	35	T28	205	31		
Gallring	1	12	3,0	50	G28	260	195		
Underv röj f gallring	1	14	0,8	45	G26	190	0		
Gallring (F)	1	14	0,8	45	G26	190	38		
Gallring	1	17	2,9	30	B24	150	109		
Underv röj f gallring	1	18	0,7	55	G26	300	0		
Gallring (F)	1	18	0,7	55	G26	300	63		
Gallring	1	22	2,0	35	G32	240	144		
Gallring	1	24	0,5	30	B22	150	19		
Gallring	1	25	1,1	40	G26	220	73		
Röjning	1	16	1,3	20	G24	60	0		
Föryng avv	2	13	14,1	90	G28	420	5589		Barkborreluckor. Gamla barkborreträäd.
Plantering (F)	2	13	14,1	90	G28	420	0		
Naturvårdande skötsel	2	1	0,4	80	E18	130	20		
Naturvårdande skötsel	2	3	1,4	75	B20	235	130		
Föryng avv	3	6	2,4	80	G32	450	1091		
Föryng avv	3	15	2,6	80	G28	450	1174		
Plantering (F)	3	6	2,4	80	G32	450	0		
Återväxtkontroll (F)	3	13	14,1	90	G28	420	0		

Åtgärdsöversikt

Samtliga avdelningar där åtgärder är föreslagna finns här uppräknade.

Angelägenhetsgrad: FF = Förfallen, 1 = Snarast, 2 = Inom 2-5 år, 3 = Inom 5-10 år, 4 = Inom 10 - 20 år

Åtgärd (F) = Följd (A) = Alternativ	Ang	Avdelning	Prod areal ha	Ålder år	Stånd- orts- index	Volym m ³ sk /ha	Uttag m ³ sk inkl tillv	Utförs år	Anteckning
Plantering (F)	3	15	2,6	80	G28	450	0		

Avdelningsbeskrivning

Skifte: 0

När: 1 = Snarast, 2 = Inom 2-5 år, 3 = Inom 5-10 år, 4 = Inom 10 - 20 år, FF = Förfallen

² PG - Produktionsmål med miljöhänsyn

¹ i = grön kommentar, ii = generell kommentar, iii = åtgärdskommentar, iv = speciella värden

Avd nr	Areal ha (-Avdrag) [Skikt]	Ägo	Ålder år	Hkl Skikt	SI	Virkesförråd m ³ sk		Mål klass	Trädslag			Med diam cm	Med höjd m	Beskrivning	Åtgärd Alternativ	När	Uttag inkl tillväxt		Årlig tillväxt m ³ sk per ha	Not ¹
						ha	avd		Tall	Gran	Löv						Ek	%		
1	0,4	1	80	G1	E18	130	52	NS,b	Tall 10 Löv 20 Ek 70	36	16	Naturvård Ädellöv enligt lag Frisk (2)	Naturvårdande skötsel	2	35	20	2,7	i,iv ¹		
<p>Målklass: NS - Naturvårdsmål med skötsel. Syftet är att bevara naturvärden. Ingår i certifiering för målklass NS/NO.</p> <p>Naturvård: Beskrivning Olikåldrig ekdominerad åkerholme med inslag av tall, fågelbär, enar och död ved. Mål Förstärka en vacker miljö i jordbrukslandskapet genom att gynna kronutvecklingen på ekarna, vilket bidrar till höga natur och estetiska värden. Åtgärd Gallring i period två.</p> <p>Specvärden: Lövdominans A.</p>																				
2	2,2	1	70	S3	B18	130	286	NO,b	Löv 20 Kl.AI 80	40	19	Naturvård Fuktig (3)	Ingen åtgärd				3,5	i,iv ¹		
<p>Målklass: NO - Naturvårdsmål, orört. Syftet är att bevara naturvärden. Ingår i certifiering för målklass NS/NO.</p> <p>Naturvård: Beskrivning Aldominerad skog utmed den slingrande Storebergsån. Det finns inslag av grov asp och död ved. Mål Fri utveckling. Åtgärd Ingen åtgärd.</p> <p>Specvärden: Lövdominans A.</p>																				
3	1,4	1	75	G2	B20	235	329	NS,b	Tall 20 Gran 30 Löv 40 Ek 10	38	22	Naturvård Frisk (2)	Naturvårdande skötsel	2	35	130	5,4	i,iv ¹		
<p>Målklass: NS - Naturvårdsmål med skötsel. Syftet är att bevara naturvärden. Ingår i certifiering för målklass NS/NO.</p> <p>Naturvård: Beskrivning Tre olikåldriga och artrika skogsbryn mot åkermark och gårdscentrum med inslag av död ved. Mål Säkerställa lövandel och artvariation, och på sikt en ökad andel gamla, grova träd och död ved. Åtgärd Gallring i period två.</p> <p>Specvärden: Lövdominans A.</p>																				
4	1,3	1	100	S1	T18	180	234	PG ²	Tall 70 Gran 20 Löv 10	34	18	Olikåldrigt Bergbundet Varier bonitet Torr (1)	Ingen åtgärd				3,7	iv ¹		
<p>Skötselriktning: Kontinuitets</p> <p>Specvärden: Ingår i anpassat brukande.</p>																				

Avdelningsbeskrivning

Skifte: 0

När: 1 = Snarast, 2 = Inom 2-5 år, 3 = Inom 5-10 år, 4 = Inom 10 - 20 år, FF = Förfallen

² PG - Produktionsmål med miljöhänsyn

¹ i = grön kommentar, ii = generell kommentar, iii = åtgärdskommentar, iv = speciella värden

Avd nr	Areal ha (-Avdrag) [Skikt]	Ä g o	Ålder år	Hkl Skikt	SI	Virkesförråd m ³ sk		Mål klass	Trädslag	Med diam cm	Med höjd m	Beskrivning	Åtgärd Alternativ	N ä r	Uttag inkl tillväxt		Årlig tillväxt m ³ sk per ha	Not ¹	
						ha	avd								%	m ³ sk			
5	2,5	1	65	S1	G28	310	775	PG ²	Tall Gran Löv	30 50 20	32	24	Olikåldrigt Delv bergbundet Varier bonitet Frisk (2)	Ingen åtgärd			9,1		
6	2,5 (-0,1)	1 L	80	S2	G32	450	1080	PG ²	Tall Gran	20 80	38	30	Olikåldrigt Barkborreträäd Frisk (2)	Föryngavv Plantering (F)	3 3	90	1091	6,7	
7	2,0	1	60	G1	T24	310	620	PG ²	Tall Gran Löv	50 40 10	32	20	Delv bergbundet Olikåldrigt Varier bonitet Granunderväxt Frisk (2)	Gallring	1	30	186	6,6	
8	0,2	1	25	G1	G24	110	22	PG ²	Tall Gran Löv	10 80 10	14	11	Olikåldrigt Frisk (2)	Gallring	1	25	6	7,3	
9	0,5	1	35	G1	T28	205	103	PG ²	Gran Löv Lärk	30 10 60	24	18	Olikåldrigt Stor diameterspridning Frisk (2)	Underv røj f gallring Gallring (F)	1 1		31	7,8	
10	0,3	1	80	S3	T20	160	48	NO,b	Tall Gran Löv	80 10 10	40	19	Naturvård Frisk (2)	Ingen åtgärd				4,0	i ¹

Målklass: NO - Naturvårdsmål, orört. Syftet är att bevara naturvärden. Ingår i certifiering för målklass NS/NO.

Naturvård: Beskrivning Skogsudde med gammal gles grovkvistig tall med inslag av lövträd, enar och enstaka hagmarksgranar. Luckigheten bidrager till biologisk mångfald. Mål Fri utveckling. Åtgärd Ingen åtgärd.

Avdelningsbeskrivning

Skifte: 0

När: 1 = Snarast, 2 = Inom 2-5 år, 3 = Inom 5-10 år, 4 = Inom 10 - 20 år, FF = Förfallen

² PG - Produktionsmål med miljöhänsyn

¹ i = grön kommentar, ii = generell kommentar, iii = åtgärdskommentar, iv = speciella värden

Avd nr	Areal ha (-Avdrag) [Skikt]	Ä g o	Ålder år	Hkl Skikt	SI	Virkesförråd m ³ sk		Mål klass	Trädslag	Med diam cm	Med höjd m	Beskrivning	Åtgärd Alternativ	N ä r	Uttag inkl tillväxt		Årlig tillväxt m ³ sk per ha	Not ¹	
						ha	avd								%	m ³ sk			
11	0,6	1	75	S1	G28	380	228	PG ²	Tall Gran Löv	30 60 10	36	26	Frisk (2)	Ingen åtgärd			9,6		
12	3,0	1	50	G1	G28	260	780	PG ²	Tall Gran Löv	20 70 10	28	21	Olikåldrig Frisk (2)	Gallring	1	25	195	8,3	
13	14,1	1	90	S2	G28	420	5922	PG ²	Tall Gran	30 70	42	28	Kuperat Delv bergbundet Varier bonitet Olikåldrig Frisk (2)	Föryngavv Plantering (F) Återväxtkontroll (F)	2 2 3	85	5589	5,9	iii ¹
Åtgärder: Föryng avv: Barkborreluckor. Gamla barkborreträd.																			
14	0,8	1	45	G1	G26	190	152	PG ²	Gran Löv	80 20	16	16	Olikåldrig Fuktig (3)	Underv röj f gallring Gallring (F)	1 1		38	6,9	
15	2,6	1	80	S2	G28	450	1170	PG ²	Tall Gran	20 80	36	27	Olikåldrig Stor diameterspridning Barkborreluckor Frisk (2)	Föryngavv Plantering (F)	3 3	90	1174	6,3	
16	1,3	1	20	R2	G24	60	78	PG ²	Gran	100	7	9	Ojämnt Fuktig (3)	Röjning	1	20		6,9	
16	[1,3]	1	75	ÖF	T24	100	130	PG ²	Tall Gran Löv	60 20 20	34	23	Fuktig (3)	Avverkning ÖF	1	80	104	0,9	

Avdelningsbeskrivning

Skifte: 0

När: 1 = Snarast, 2 = Inom 2-5 år, 3 = Inom 5-10 år, 4 = Inom 10 - 20 år, FF = Förfallen

² PG - Produktionsmål med miljöhänsyn

¹ i = grön kommentar, ii = generell kommentar, iii = åtgärdskommentar, iv = speciella värden

Avd nr	Areal ha (-Avdrag) [Skikt]	Ägo	Ålder år	Hkl Skikt	SI	Virkesförråd m ³ sk		Mål klass	Trädslag	Med diam cm	Med höjd m	Beskrivning	Åtgärd Alternativ	När	Uttag inkl tillväxt		Årlig tillväxt m ³ sk per ha	Not ¹	
						ha	avd								%	m ³ sk			
17	2,9	1	30	G1	B24	150	435	PG ²	Löv	100	18	18	Stängslat Luckigt Granunderväxt Fuktig (3)	Gallring	1	25	109	7,3	iv ¹
Specvärden: Ingår i certifiering för lövdominans. Lövdominans A. Lövdominans F.																			
18	0,7	1	55	G1	G26	300	210	PG ²	Tall Gran Löv	20 60 20	28	22	Frisk (2)	Underv röj f gallring Gallring (F)	1 1		63	7,8	
19	1,1	1	65	S1	G30	410	451	PG ²	Tall Gran	30 70	37	26	Tallen äldre Frisk (2)	Ingen åtgärd				11,4	
20	0,9	1	110	S1	T26	290	261	PG ²	Tall Gran	80 20	48	26	Granunderväxt Frisk (2)	Ingen åtgärd				5,4	
21	4,2	1	120	S1	T24	230	966	PG ²	Tall Gran	90 10	42	24	Bergbundet Varier bonitet Torr (1)	Ingen åtgärd				4,2	
22	2,0	1	35	G1	G32	240	480	PG ²	Gran Löv	90 10	24	20	Hjortskador Frisk (2)	Gallring	1	30	144	10,3	
23	1,4	1	65	S1	G28	320	448	PG ²	Tall Gran Löv	10 80 10	33	23	Olikåldrigt Fuktiga partier Luckigt Frisk (2)	Ingen åtgärd				9,5	

Avdelningsbeskrivning

Skifte: 0

När: 1 = Snarast, 2 = Inom 2-5 år, 3 = Inom 5-10 år, 4 = Inom 10 - 20 år, FF = Förfallen

² PG - Produktionsmål med miljöhänsyn

¹ i = grön kommentar, ii = generell kommentar, iii = åtgärdskommentar, iv = speciella värden

Avd nr	Areal ha (-Avdrag) [Skikt]	Ägo	Ålder år	Hkl Skikt	SI	Virkesförråd m ³ sk		Mål klass	Trädslag	Med diam cm	Med höjd m	Beskrivning	Åtgärd Alternativ	När	Uttag inkl tillväxt		Årlig tillväxt m ³ sk per ha	Not ¹	
						ha	avd								%	m ³ sk			
24	0,5	1	30	G1	B22	150	75	PG ²	Gran Löv	10 90	20	16	Delv bergbundet Torr (1)	Gallring	1	25	19	7,1	iv ¹
Specvärden: Ingår i certifiering för lövdominans. Lövdominans F.																			
25	1,1	1	40	G1	G26	220	242	PG ²	Gran Löv	70 30	24	16	Hjortskador Olikåldrigt Delv bergbundet Enstaka ÖF Frisk (2)	Gallring	1	30	73	8,0	
26	4,3 (-0,2)	1 3	85	S1	T28	370	1517	PG ²	Tall Gran Löv	50 40 10	44	27	Delv bergbundet Sluttning Olikåldrigt Frisk (2) Avdrag: berg	Ingen åtgärd				7,8	
100	41,9 (-0,2)	4 L											Inägomark						

Naturvårdsmål med skötsel med bevarande av värden som syfte.

Avd 1

NS

Skogliga data

Areal: 0,4 ha

Ålder: 80 år

Ståndortsindex: E18

Huggningsklass: G1

Virkesförrådet uppgår till 130 m³sk/ha och 52 m³sk totalt.

Trädslagsfördelning: 10% tall 20% löv 70% ek

Beskrivning

Olikåldrig ekdominerad åkerholme med inslag av tall, fågelbär, enar och död ved.

Mål

Förstärka en vacker miljö i jordbrukslandskapet genom att gynna kronutvecklingen på ekarna, vilket bidrager till höga natur och estetiska värden.

Åtgärd

Gallring i period två.

Naturvårdsmål, orört med bevarande av värden som syfte.

Avd 2

NO

Skogliga data

Areal: 2,2 ha

Ålder: 70 år

Ståndortsindex: B18

Huggningsklass: S3

Virkesförrådet uppgår till 130 m³sk/ha och 286 m³sk totalt.

Trädslagsfördelning: 20% löv 80% al

Beskrivning

Aldominerad skog utmed den slingrande Storebergsån. Det finns inslag av grov asp och död ved.

Mål

Fri utveckling.

Åtgärd

Ingen åtgärd.



Naturvårdsmål med skötsel med bevarande av värden som syfte.

Avd 3

NS

Skogliga data

Areal: 1,4 ha

Ålder: 75 år

Ståndortsindex: B20

Huggningsklass: G2

Virkesförrådet uppgår till 235 m³sk/ha och 329 m³sk totalt.

Trädslagsfördelning: 20% tall 30% gran 40% löv 10% ek

Beskrivning

Tre olikåldriga och artrika skogsbyn mot åkermark och gårdscentrum med inslag av död ved.

Mål

Säkerställa lövandel och artvariation, och på sikt en ökad andel gamla, grova träd och död ved.

Åtgärd

Gallring i period två.

Naturvårdsmål, orört med bevarande av värden som syfte.

Avd 10

NO

Skogliga data

Areal: 0,3 ha

Ålder: 80 år

Ståndortsindex: T20

Huggningsklass: S3

Virkesförrådet uppgår till 160 m³sk/ha och 48 m³sk totalt.

Trädslagsfördelning: 80% tall 10% gran 10% löv

Beskrivning

Skogsudde med gammal gles grovkvistig tall med inslag av lövträd, enar och enstaka hagmarksgranar. Luckigheten bidrar till biologisk mångfald.

Mål

Fri utveckling.

Åtgärd

Ingen åtgärd.

