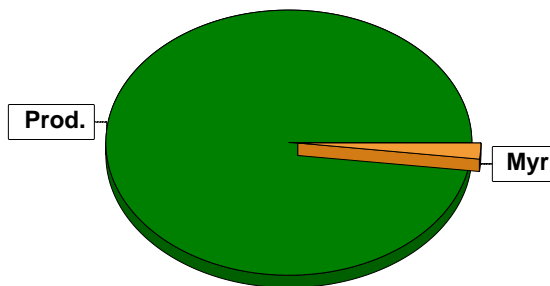


Sammanställning över fastigheten

Arealer

	hektar	%
Produktiv skogsmark	43,6	98
Myr/kärr/mosse	0,8	2
Berg/Hällmark	0,0	<1
Inäga/åker	0,0	<1
Väg och kraftledning (linjeavdrag)	0,1	<1
Annat	0,0	<1
Summa landareal	44,5	
Vatten	0,0	



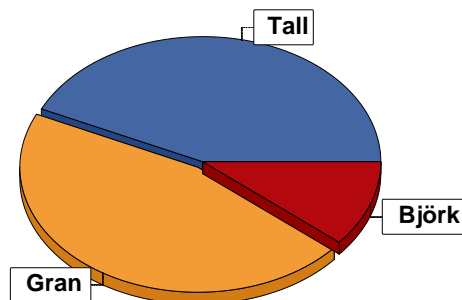
Virkesförråd

	m ³ sk	%	ha
Totalt			
Tall	2174	43	10,5
Gran	2304	46	23,5
Björk	535	11	7,7
Asp	4	<1	0,0

m³sk
5017

Medeltal

m³sk per hektar
115



Bonitet

Fastighetens medelbonitet är beräknad till

m³sk per ha
7,3

Tillväxt

Tillväxt för perioden 2025-09-30 + 10 år beräknad med hänsyn till föreslagna åtgärder

m³sk per år
249

Avverkningsförslag

Föryngringsavverkning

68

Gallring

1018

Totalt under perioden

1086

Förväntad tillväxt första växtsäsongen

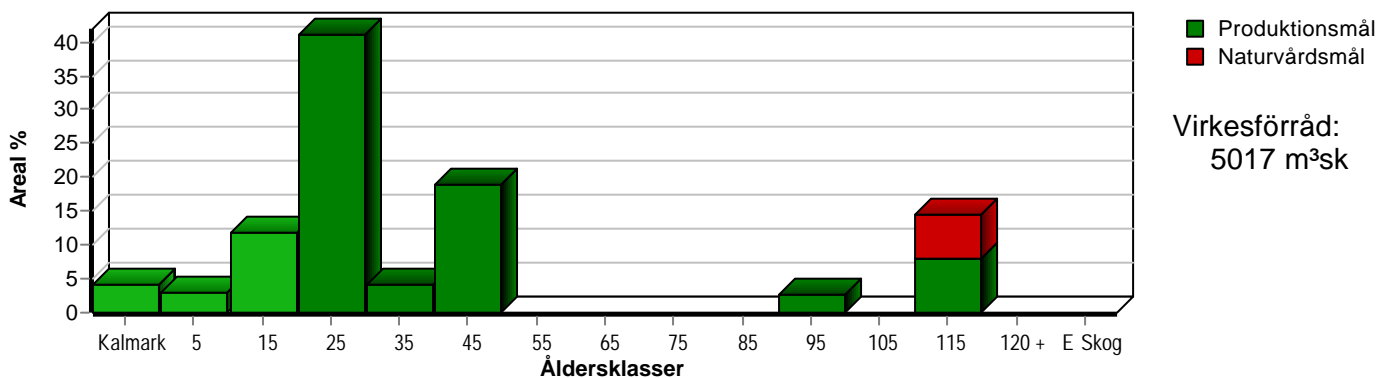
m³sk
252

m³sk per ha
5,8

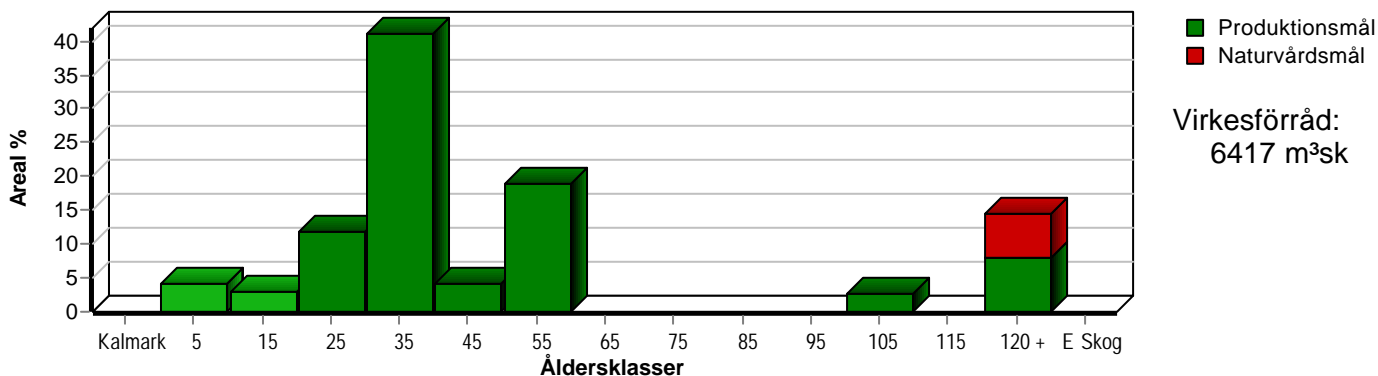
Skogens fördelning på åldersklasser

Åldersklass	Areal		Virkesförråd					
	ha	%	Totalt m ³ sk	m ³ sk /ha	Gran %	Tall %	Björk %	Asp %
Kalmark	1,8	4						
- 9 år	1,3	3	18	14	65		35	
10 - 19	5,1	12	125	25	76		24	
20 - 29	17,9	41	1288	72	81		19	
30 - 39	1,8	4	167	93	40	25	35	
40 - 49	8,3	19	1974	238	46	48	6	
50 - 59								
60 - 69								
70 - 79								
80 - 89								
90 - 99	1,1	3	146	133		100		
100 - 109								
110 - 119	6,3	14	1208	192	15	80	5	
120 +								
Lågprodskog(E)								
ÖF/Skikt	[3,1]		91	29		88	8	4
Summa/Medel	43,6	100	5017	115	46	43	11	

Arefördelning, aktuell



Arefördelning, om 10 år (föresatt att föreslagna åtgärder utförs)



Skogens fördelning på huggningsklasser

Huggningsklass	Areal		Virkesförråd					
	ha	%	Totalt m ³ sk	m ³ sk /ha	Gran %	Tall %	Björk %	Asp %
Kalmark K1	1,8	4						
K2								
Röjningsskog R1	1,3	3	18	14	65			35
R2	5,1	12	125	25	76			24
Gallringsskog G1	28,0	64	3429	122	59	29		13
G2	3,5	8	598	171	5	90		5
Föryngrings- avverknings- skog S1	1,1	3	146	133		100		
S2								
S3								
Lågproducer- ande skog E1								
E2								
E3								
Överstånd/Skikt	[3,1]		91	29		88	8	4
Målklass NS								
Målklass NO	2,8	6	610	218	25	70		5
Summa/Medel	43,6	100	5017	115	46	43	11	

Kalmark

K1 Obehandlad kalmark

Mark där åtgärd(er) behövs för att erhålla tillfredsställande föryngring.

K2 Behandlad kalmark

Mark som fullständigt behandlats med återväxt-åtgärder men där föryngringen inte säkerställts.

Röjningsskog

R1 Plantskog

Säkerställd föryngring upp till 1,3 m medelhöjd.

R2 Ungskog

Skog som är över 1,3 m och som i utvecklings-hänseende motsvarar röjningsskog.

Gallringsskog

G1 Normal gallringsskog

Skog som är yngre än skyddsåldern (lägsta ålder för föryngringsavverkning).

G2 Äldre gallringsskog

Skog som uppnått skyddsåldern och där nästa lämpliga åtgärd normalt är gallring.

Föryngringsavverkningsskog

S1 Skog som kan föryngringsavverkas

Normalt föreslås ingen avverkningsåtgärd under planperioden.

S2 Skog som är mogen att föryngringsavverkas

Normalt infaller en avverkningsåtgärd under planperioden.

S3 Skog i föryngringsbar ålder

Föryngringsavverkning bör dock inte utföras.

Lågproducerande skog

E1 Restskog

Skog som lämnats efter avverkning eller som uppkommit på grund av skada.

E2 Gles skog

Gles skog eller skog av ett för marken olämpligt träslag.

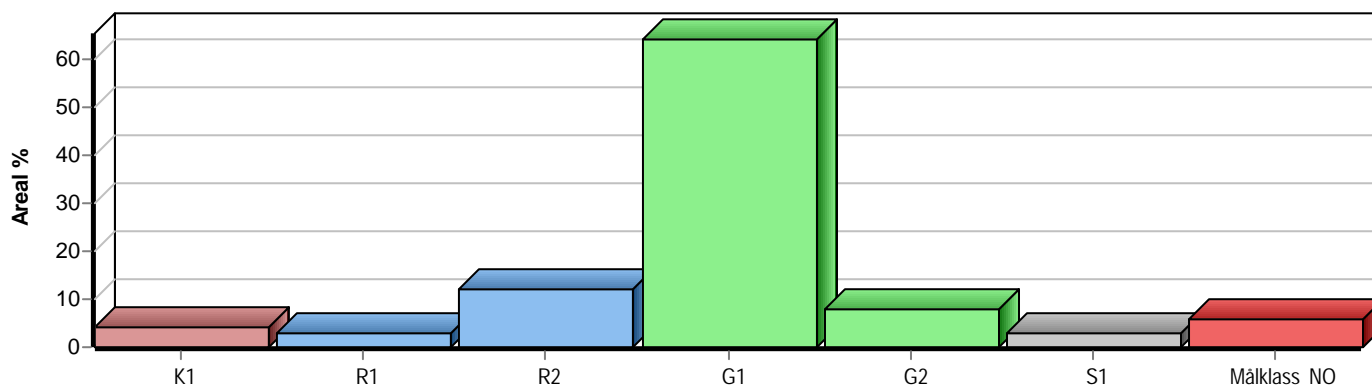
E3 Skog av hagmarkskaraktär

Gles skog av hagmarkskaraktär.

Naturvårdsmål NS/NO

NS Naturvårdsmål med skötsel

NO Naturvårdsmål, orört



Skogens fördelning på målklasser

Målklass	Areal		Virkesförråd		Tillväxt		Antal avd
	ha	%	m ³ sk	%	m ³ sk	%	
PG	37,3	85,5	3809	75,9	2265	91,2	10
PF - produktion	2,6	6,0	449	8,9	78	3,1	1
PF - naturvård	0,9	2,1	150	3,0	26	1,0	1
NS							0
NO	2,8	6,4	610	12,2	117	4,7	1
Summa	43,6	100,0	5018	100,0	2486	100,0	12

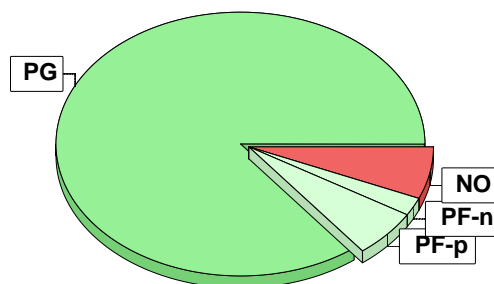
2,8 ha (6,4 %) av planens produktiva areal är avsatta i planens certifiering för NS/NO.

Impediment

	ha	%
Myr	0,8	2
Berg	0,0	<1

Skötselriktning

	ha	%
Hyggesfritt	3,5	8



Målklasser

Målklasserna ger information om skogens brukning. Klasserna har följande innebörd:

PG Produktionsmål med miljöhänsyn

I avdelningar med låga naturvärden där produktionsmålet styr skötseln. Miljöhänsyn tas genom att hänsynsytor, trädgrupper, evighetsträd och buskar mm lämnas. Miljöhänsyn motsvarar högst ca 10 % av avdelningens produktiva skogsmarksareal.

PF Produktionsmål med förstärkt miljöhänsyn

I avdelningar med låga/vissa naturvärden förenas produktionsmålet med en förstärkt miljöhänsyn. Produktionsmålet styr huvudinriktningen av skötseln, medan naturvårdsmålet dominerar i vissa delar av avdelningen. Förhållandet mellan målen anges som procentsatser av avdelningens produktiva skogsmarksareal. Förstärkt miljöhänsyn innebär att mer än 10 % av avdelningens produktiva skogsmarksareal utgörs av naturhänsyn. Naturvårdsmålet kan i vissa fall överstiga 50 % av avdelningens produktiva skogsmarksareal.

NS Naturvårdsmål med skötsel

I avdelningar med höga naturvärden där återkommande skötsel är nödvändig för att bibehålla områdets naturvärden samt avdelningar med förutsättningar att återskapa dessa naturvärden. Naturvårdsmålet styr skötseln som endast utförs när det är motiverat av naturvårdsskäl.

NO Naturvårdsmål, orört

I avdelningar med höga naturvärden där fri utveckling är nödvändig för att bibehålla områdets naturvärden samt avdelningar med förutsättningar att återskapa dessa naturvärden. Naturvårdsmålet styr genom att området lämnas för fri utveckling. Ibland kan dock ett nyskapande av död ved vara nödvändig för att påskynda utvecklingen av höga naturvärden.

Avverkning och tillväxt

Avverkning

I redovisad avverkningsvolym ingår 5 års tillväxt för avverkningar med angelägenhetsgrad 2 och 3.

I begreppet löv ingår alla lövträdsarter.

Åldersklass	Gallring			Förnygringsavverkning				
	ha	Barr m ³ sk	Löv m ³ sk	Totalt m ³ sk	ha	Barr m ³ sk	Löv m ³ sk	Totalt m ³ sk
Kalmark								
- 9 år								
10 - 19								
20 - 29	10,8	321	36	357				
30 - 39	1,8	42	23	65				
40 - 49	7,4	410	22	432				
50 - 59								
60 - 69								
70 - 79								
80 - 89								
90 - 99	1,1	33		33				
100 - 109								
110 - 119	3,5	124	7	131				
120 +								
Lågprodskog(E) ÖF/Skikt					[1,8]	68		68
Grundförslag	24,6	930	88	1018		68		68
Högre alt.				1016				68
Lägre alt.				885				68

Total avverkning	- högre alt.	- lägre alt.	m³sk/ha efter 10 år	- högre alt.	- lägre alt.
1 086	1 084	953	147	147	150

Tillväxt

I sammanställningen redovisas tillväxt under perioden samt areal och virkesförråd efter 10 år.

Observera att såväl tillväxt som areal och virkesförråd om 10 år förutsätter att föreslagna åtgärder utförs

Åldersklass	Tillväxt			Areal och virkesförråd efter 10 år		
	Barr m ³ sk	Löv m ³ sk	Totalt m ³ sk	ha	m ³ sk	m ³ sk/ha
Kalmark						
- 9 år	25	14	39	1,8		
10 - 19	179	50	229	1,3	56	43
20 - 29	916	227	1143	5,1	354	69
30 - 39	56	30	86	17,9	2074	116
40 - 49	668	47	715	1,8	187	104
50 - 59				8,3	2257	272
60 - 69						
70 - 79						
80 - 89						
90 - 99	31		31			
100 - 109				1,1	144	131
110 - 119	210	11	221			
120 +				6,3	1299	206
Lågprodskog(E) ÖF/Skikt	20	3	23		46	
Summa	2105	382	2487	43,6	6417	147

Åtgärdsöversikt

Samtliga avdelningar där åtgärder är föreslagna finns här uppräknade.

Angelägenhetsgrad: FF = Förfallen, 1 = Snarast, 2 = Inom 2-5 år, 3 = Inom 5-10 år, 4 = Inom 10 - 20 år

Åtgärd (F) = Följd (A) = Alternativ	Ang	Avdelning	Prod areal ha	Ålder år	Stånd- orts- index	Volym m ³ sk /ha	Uttag m ³ sk inkl tillv	Utförs år	Anteckning
Plantering	1	5	1,8	0	T24	0	0		
Markberedning	1	5	1,8	0	T24	0	0		
Gallring	2	3	7,4	45	T28	246	431		
Gallring	2	4	1,1	90	T16	133	33		
Gallring	2	7	10,8	25	G30	91	357		
Hyggesfri avverkning	2	10	3,5	110	T16	171	131		Plockhuggning
Röjning	2	1	4,3	18	G26	24	0		
Röjning	2	8	0,8	15	B18	28	0		
Röjning	2	12	1,3	8	G26	14	0		
Avverkning ÖF	3	5	1,8	75	T24	31	68		
Gallring	3	6	1,8	39	G26	93	64		
Återväxtkontroll (F)	3	5	1,8	0	T24	0	0		

Avdelningsbeskrivning

Skifte: 0

När: 1 = Snarast, 2 = Inom 2-5 år, 3 = Inom 5-10 år, i = grön kommentar, ii = generell kommentar, 4 = Inom 10 - 20 år, FF = Förfallen
iii = åtgärdskommentar, iv = speciella värden ¹

Avd nr	Areal ha (-avdrag) [skikt]	Ålder år	Hkl (Skikt)	SI	Virkesförråd		Mål klass	Trädslag		Med diam cm	Beskrivning	Åtgärd Alternativ	När	Uttag inkl tillväxt		Årlig tillväxt m ³ sk/ha	Not ¹
					ha	avd								%	m ³ sk		
1	4,3	18	R2	G26	24	103	PG	Gran 90 Björk 10			Något luckigt Hjälplanterat Smalbladig grästyp Frisk	Röjning	2			4,5	
2	0,9	45	G1	G28	171	154	PG	Tall 20 Gran 60 Björk 20	19 19 14		Ojämnt Olikåldrigt Blåbärstyp Frisk	Ingen åtgärd				8,0	
3	7,5 (-0,1)L	45	G1	T28	246	1820	PG	Tall 50 Gran 45 Björk 5	21 22 16		Varierande bonitet Smalbladig grästyp Frisk	Gallring	2	20	431	8,7	
4	1,1	90	S1	T16	133	146	PG	Tall 100	21		Torvmark Flerskiktat Blåbärstyp Övrig	Gallring	2	20	33	2,8	iv
5	1,8	0	K1	T24	0	0	PG				Olikåldrigt Blåbärstyp Frisk	Markberedning Återväxtkontroll (F) Plantering	1 3 1				
5	[1,8]	75	ÖF	T24	31	56	PG	Tall 100	32		Blåbärstyp Frisk	Avverkning ÖF	3	100	68	0,7	
6	1,8	39	G1	G26	93	167	PG	Tall 25 Gran 40 Björk 35	16 18 16		Ojämnt Olikåldrigt Blåbärstyp Frisk	Gallring	3	30	64	4,7	

Avdelningsbeskrivning

Skifte: 0

När: 1 = Snarast, 2 = Inom 2-5 år, 3 = Inom 5-10 år, i = grön kommentar, ii = generell kommentar, 4 = Inom 10 - 20 år, FF = Förfallen
iii = åtgärdskommentar, iv = speciella värden¹

Avd nr	Areal ha (-avdrag) [skikt]	Ålder år	Hkl (Skikt)	SI	Virkesförråd		Mål klass	Trädslag		Med diam cm	Beskrivning	Åtgärd Alternativ	När	Uttag inkl tillväxt		Årlig tillväxt m ³ sk/ha	Not ¹
					ha	avd		%	m ³ sk								
7	10,8	25	G1	G30	91	983	PG	Gran 90 Björk 10	11 11		Varierande bonitet Smalbladig grästyp Frisk	Gallring	2	25	357	8,0	
8	0,8	15	R2	B18	28	22	PG	Gran 10 Björk 90			Smalbladig grästyp Fuktig	Röjning	2			4,2	iv
9	2,8	110		T20	218	610	NO,s	Tall 70 Gran 25 Björk 5	29 31 27		Torvmark Flerskiktat Blåbärstyp Fuktig	Ingen åtgärd				4,2	i,iv
10	3,5	110	G2	T16	171	599	PF,s 25 %	Tall 90 Gran 5 Björk 5	22 22 16		Torvmark Flerskiktat Blåbärstyp Övrig	Hyggesfri avverkning Ingen åtgärd (A)	2	20	131	3,0	i,iii
11	7,1	29	G1	B24	43	305	PG	Gran 50 Björk 50	14 12		Ojämnt Luckigt Några evighetsträd Olikåldrigt Lingontyp Frisk	Ingen åtgärd				4,0	iv
12	1,3	8	R1	G26	14	18	PG	Gran 65 Björk 35			Delvis försumpat Hjälplanterat Ojämnt Blåbärstyp Frisk	Röjning	2			3,0	ii

Avdelningsbeskrivning

Skifte: 0

När: 1 = Snarast, 2 = Inom 2-5 år, 3 = Inom 5-10 år, i = grön kommentar, ii = generell kommentar, 4 = Inom 10 - 20 år, FF = Förfallen
iii = åtgärdskommentar, iv = speciella värden ¹

Avd nr	Areal ha (-avdrag) [skikt]	Ålder år	Hkl (Skikt)	SI	Virkesförråd		Mål klass	Trädslag		Med diam cm	Beskrivning	Åtgärd Alternativ	När	Uttag inkl tillväxt		Årlig tillväxt m ³ sk/ha	Not ¹
					ha	avd		%	m ³ sk								
12	[1,3]	110	ÖF	T26	27	35	PG	Tall 70	40		Evighetsträd	Ingen åtgärd				0,8	
								Björk 20	33		Blåbärstyp						
								Asp 10	38		Frisk						
13	0,8										Mosse						