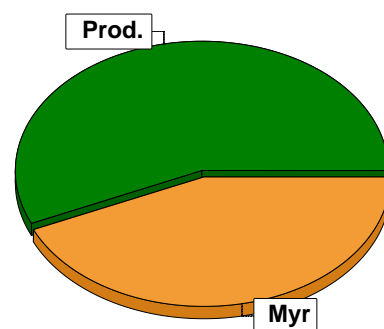


# Sammanställning över fastigheten

## Arealer

	hektar	%
Produktiv skogsmark	182,6	56
Hänsynsmark (naturresevat etc)	0,4	<1
Myr/kärr/mosse	143,1	43
Berg/Hällmark	0,0	<1
Inäga/åker	3,6	1
Väg och kraftledning (linjeavdrag)	0,6	<1
Annat	0,0	<1
<hr/>		
Summa landareal	330,3	
Vatten	1,0	



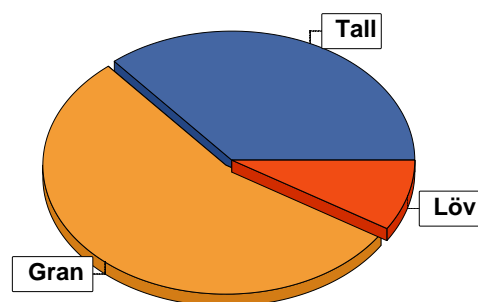
## Virkesförråd

	m <sup>3</sup> sk	%	ha
<b>Totalt</b>			
<b>Tall</b>	4546	36	73,8
<b>Gran</b>	6841	55	92,1
<b>Löv</b>	1181	9	16,8

m<sup>3</sup>sk  
12568

### Medeltal

m<sup>3</sup>sk per hektar  
69



## Bonitet

Fastighetens medelbonitet är beräknad till

m<sup>3</sup>sk per ha  
2,6

## Tillväxt

Tillväxt för perioden 2026-03-18 + 10 år beräknad med hänsyn till föreslagna åtgärder

m<sup>3</sup>sk per år  
352

## Avverkningsförslag

Föryngringsavverkning

m<sup>3</sup>sk  
1370

Gallring

263

Totalt under perioden

1633

Förväntad tillväxt första växtsäsongen

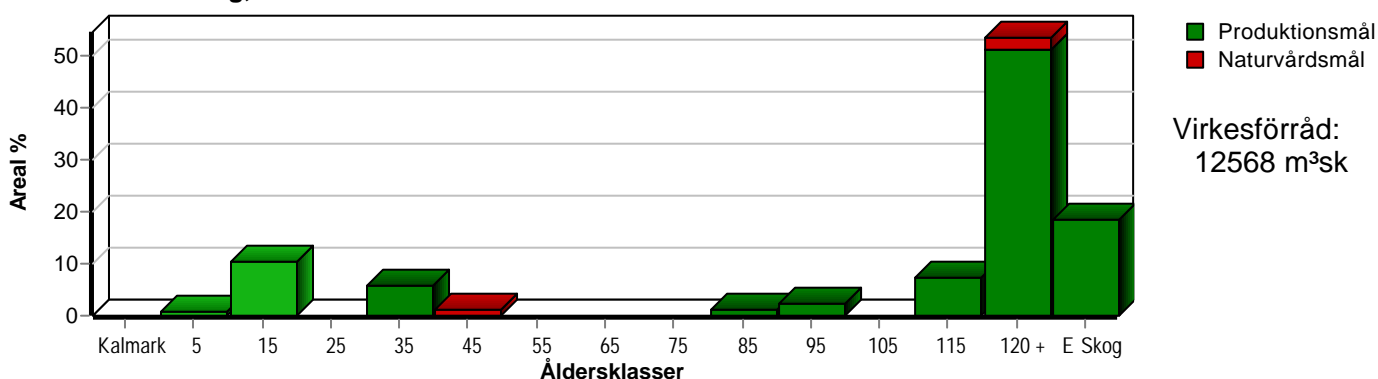
m<sup>3</sup>sk  
361

m<sup>3</sup>sk per ha  
2,0

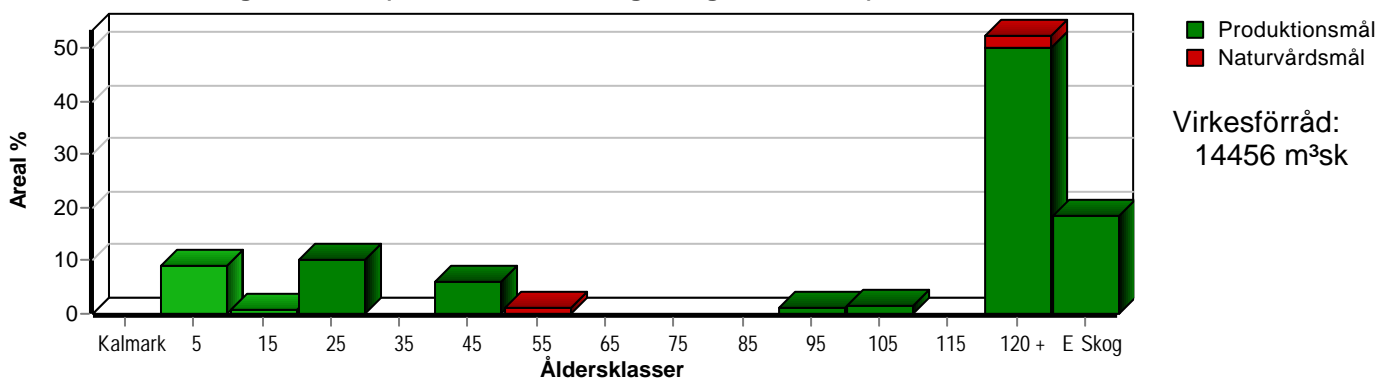
# Skogens fördelning på åldersklasser

Åldersklass	Areal		Virkesförråd				
	ha	%	Totalt m <sup>3</sup> sk	m <sup>3</sup> sk /ha	Gran %	Tall %	Löv %
<b>Kalmark</b>							
- 9 år	1,2	1	1	1		100	
10 - 19	18,8	10	19	1		99	1
20 - 29							
30 - 39	10,7	6	748	70	1	98	1
40 - 49	2,2	1	68	31			100
50 - 59							
60 - 69							
70 - 79							
80 - 89	1,8	1	171	95		90	10
90 - 99	4,0	2	303	76		100	
100 - 109							
110 - 119	13,2	7	1194	90		96	4
120 +	97,3	53	7788	80	67	23	10
Lågprodskog(E)	33,4	18	2276	68	70	19	11
ÖF/Skikt							
<b>Summa/Medel</b>	<b>182,6</b>	<b>100</b>	<b>12568</b>	<b>69</b>	<b>54</b>	<b>36</b>	<b>9</b>

Arefördelning, aktuell



Arefördelning, om 10 år (föresatt att föreslagna åtgärder utförs)



Aktuell andel kalmark och skog yngre än 20 år är 11 % (20,0 ha) och om 10 år (föresatt att föreslagna åtgärder utförs) 10 % (17,5 ha).

# Skogens fördelning på huggningsklasser

Huggningsklass	Areal		Virkesförråd				
	ha	%	Totalt m <sup>3</sup> sk	m <sup>3</sup> sk /ha	Gran %	Tall %	Löv %
<b>Kalmark</b> K1							
K2	1,2	1	1	1		100	
<b>Röjningsskog</b> R1							
R2	18,8	10	19	1		99	1
<b>Gallringsskog</b> G1	12,5	7	919	74	1	96	3
G2							
<b>Föryngrings- avverknings- skog</b> S1	2,5	1	180	72		100	
S2	78,2	43	7259	93	52	39	9
S3	36,0	20	1914	53	75	12	13
<b>Lågproducer- ande skog</b> E1							
E2	33,4	18	2276	68	70	19	11
E3							
<b>Överstånd/Skikt</b>							
<b>Summa/Medel</b>	182,6	100	12568	69	54	36	9

## Kalmark

- K1 Obehandlad kalmark**  
Mark där åtgärd(er) behövs för att erhålla tillfredsställande föryngring.
- K2 Behandlad kalmark**  
Mark som fullständigt behandlats med återväxt-åtgärder men där föryngringen inte säkerställts.

## Röjningsskog

- R1 Plantskog**  
Säkerställd föryngring upp till 1,3 m medelhöjd.
- R2 Ungskog**  
Skog som är över 1,3 m och som i utvecklings-hänseende motsvarar röjningsskog.

## Gallringsskog

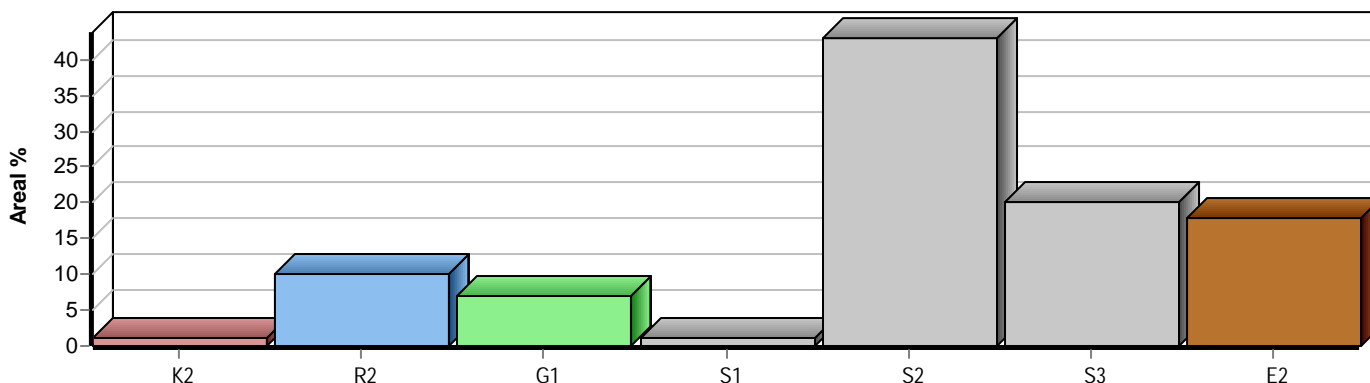
- G1 Normal gallringsskog**  
Skog som är yngre än skyddsåldern (lägsta ålder för föryngringsavverkning).
- G2 Äldre gallringsskog**  
Skog som uppnått skyddsåldern och där nästa lämpliga åtgärd normalt är gallring.

## Föryngringsavverkningsskog

- S1 Skog som kan föryngringsavverkas**  
Normalt föreslås ingen avverkningsåtgärd under planperioden.
- S2 Skog som är mogen att föryngringsavverkas**  
Normalt infaller en avverkningsåtgärd under planperioden.
- S3 Skog i föryngringsbar ålder**  
Föryngringsavverkning bör dock inte utföras.

## Lågproducerande skog

- E1 Restskog**  
Skog som lämnats efter avverkning eller som uppkommit på grund av skada.
- E2 Gles skog**  
Gles skog eller skog av ett för marken olämpligt träslag.
- E3 Skog av hagmarkskaraktär**  
Gles skog av hagmarkskaraktär.



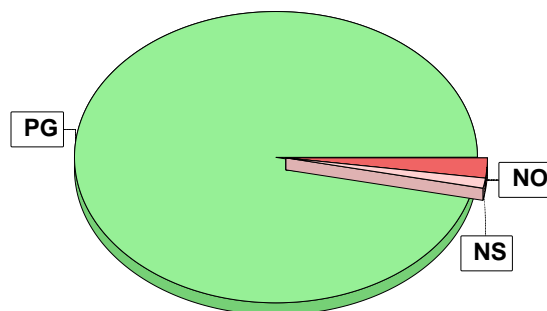
# Skogens fördelning på målklasser

Målklass	Areal		Virkesförråd		Tillväxt		Antal avd
	ha	%	m <sup>3</sup> sk	%	m <sup>3</sup> sk	%	
PG	176,5	96,7	12191	97,0	3416	97,0	22
PF - produktion							0
PF - naturvård							0
NS	2,2	1,2	68	0,5	39	1,1	1
NO	3,9	2,1	309	2,5	66	1,9	2
<b>Summa</b>	<b>182,6</b>	<b>100,0</b>	<b>12568</b>	<b>100,0</b>	<b>3521</b>	<b>100,0</b>	<b>25</b>

6,1 ha (3,3 %) av planens produktiva areal är avsatta i planens certifiering för NS/NO.

## Impediment

	ha	%
Myr	143,1	43
Berg	0,0	<1



## Målklasser

Målklasserna ger information om skogens brukning. Klasserna har följande innebörd:

### PG Produktionsmål med miljöhänsyn

I avdelningar med låga naturvärden där produktionsmålet styr skötseln. Miljöhänsyn tas genom att hänsynsytor, trädgrupper, evighetsträd och buskar mm lämnas. Miljöhänsyn motsvarar högst ca 10 % av avdelningens produktiva skogsmarksareal.

### PF Produktionsmål med förstärkt miljöhänsyn

I avdelningar med låga/vissa naturvärden förenas produktionsmålet med en förstärkt miljöhänsyn. Produktionsmålet styr huvudinriktningen av skötseln, medan naturvårdsmålet dominerar i vissa delar av avdelningen. Förhållandet mellan målen anges som procentsatser av avdelningens produktiva skogsmarksareal. Förstärkt miljöhänsyn innebär att mer än 10 % av avdelningens produktiva skogsmarksareal utgörs av naturhänsyn. Naturvårdsmålet kan i vissa fall överstiga 50 % av avdelningens produktiva skogsmarksareal.

### NS Naturvårdsmål med skötsel

I avdelningar med höga naturvärden där återkommande skötsel är nödvändig för att bibehålla områdets naturvärden samt avdelningar med förutsättningar att återskapa dessa naturvärden. Naturvårdsmålet styr skötseln som endast utförs när det är motiverat av naturvårdsskäl.

### NO Naturvårdsmål, orört

I avdelningar med höga naturvärden där fri utveckling är nödvändig för att bibehålla områdets naturvärden samt avdelningar med förutsättningar att återskapa dessa naturvärden. Naturvårdsmålet styr genom att området lämnas för fri utveckling. Ibland kan dock ett nyskapande av död ved vara nödvändig för att påskynda utvecklingen av höga naturvärden.