

Sammanställning över fastigheten

Arealer	hektar	%
Produktiv skogsmark	17,1	100
Impediment myr	0,0	0
Impediment berg	0,0	0
Inägomark	0,0	0
Linjer: väg/ledning/vatten	0,0	0
Övrig areal	0,0	0
Summa landareal	17,1	
Summa vatten	0,0	

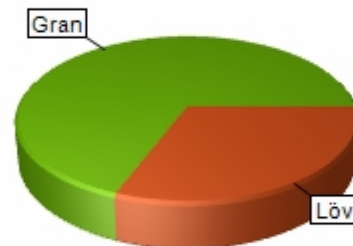
Virkesförråd

	m3sk	%
Tall		
Gran	742	69
Löv	327	31
Ädellöv		
Contorta		

Totalt
m3sk
1 069

Medeltal
m3sk per ha
63

Naturvårdsvolym
m3sk



Bonitet och tillväxt

Fastighetens medelbonitet är beräknad till
m3sk per ha
10,2

Tillväxt per år vid framskrivnings-tidpunkten uppskattad till cirka
m3sk
105

Avverkningsförslag

Totalt under perioden
m3sk
487

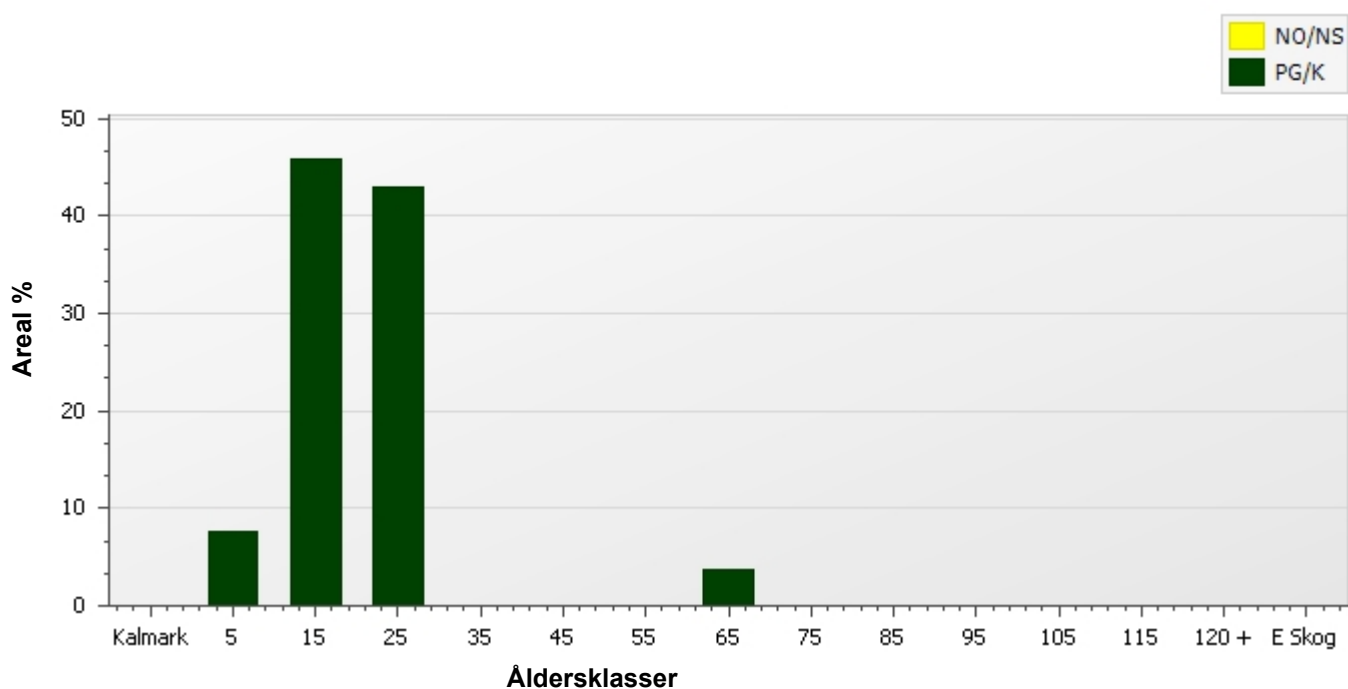
Varav gallring 305 m3sk

och förnygringsavverkning 182 m3sk

Skogens fördelning på åldersklasser

Åldersklass	Areal		Virkesförråd						
	ha	%	Totalt m3sk	m3sk /ha	Tall %	Gran %	Löv %	Ädellöv %	Contorta %
Kalmark	0,0								
- 9 år	1,3	8	4	3		90	10		
10 - 19	7,8	46	342	44		75	25		
20 - 29	7,4	43	558	76		60	40		
30 - 39	0,0								
40 - 49	0,0								
50 - 59	0,0								
60 - 69	0,6	4	165	260		90	10		
70 - 79	0,0								
80 - 89	0,0								
90 - 99	0,0								
100 - 109	0,0								
110 - 119	0,0								
120 +	0,0								
Lågprodskog(E)	0,0								
Överst / Frötr	[0,0]								
Övriga skikt	[0,0]								
Summa/Medel	17,1	100	1 069	63		69	31		

Arefördelning



Skogens fördelning på huggningsklasser

Huggningsklass	Areal		Virkesförråd						
	ha	%	Totalt m3sk	m3sk /ha	Tall %	Gran %	Löv %	Ädellöv %	Contorta %
Kalmark K1	0,0								
K2	0,0								
Röjningsskog R1	1,3	8	4	3		90	10		
R2	3,6	21	90	25		62	38		
Gallringsskog G1	11,5	68	810	70		66	34		
G2	0,0								
Föryngrings- S1	0,6	4	165	260		90	10		
avverknings- S2	0,0								
skog S3	0,0								
Lågproducer- E1	0,0								
ande skog E2	0,0								
E3	0,0								
Överst / Frötr ÖF	[0,0]								
Övriga skikt	[0,0]								
Summa/Medel	17,1		1 069	63		69	31		

Huggningsklasser

Kalmark

K1 Kalmark, återväxtåtgärder kvarstår

Mark där åtgärd (-er) behövs för att få en tillfredsställande föryngring.

K2 Kalmark där återväxtåtgärder är utförda

Mark som fullständigt behandlats med återväxtåtgärder men där föryngringen inte säkerställts.

Röjningsskog

R1 Yngre röjningsskog

Röjningsskog som är lägre än 1,3 m medelhöjd.

R2 Äldre röjningsskog

Röjningsskog som är högre än 1,3 m medelhöjd.

Gallringsskog

G1 Gallringsskog

Gallringsskog som inte uppnått lägsta ålder för föryngringsavverkning.

G2 Äldre gallringsskog

Skog som uppnått lägsta ålder för föryngringsavverkning men där nästa lämpliga åtgärd är gallring.

Föryngringsavverkningsskog

S1 Slutavverkningsbar skog

Skog som uppnått lägsta ålder för föryngringsavverkning men har ytterligare tillväxtpotential. Normalt sker ingen föryngringsåtgärd under planperioden.

S2 Slutavverkningsmogen skog

Skog som är mogen för föryngringsavverkning. Normalt sker en föryngringsåtgärd under planperioden.

S3 Äldre skog som ej bör föryngringsavverkas

Skog som uppnått lägsta ålder för föryngringsavverkning men som ej bör föryngringsavverkas, exempelvis på grund av hänsyn till naturvård, kulturmiljöer, sociala värden eller klimatskäl.

Lågproducerande skog

E1 Restskog

Restskog som lämnats efter avverkning eller som uppkommit på grund av skada.

E2 Gles skog

Gles skog eller mark bevuxen med olämpligt trädslag.

E3 Skog av hagmarkskaraktär

Gles skog av hagmarkskaraktär.

Skogens fördelning på målklasser

Målklass	Areal		Virkesförråd		Tillväxt	
	ha	%	m3sk	%	m3sk	%
PG	17,1	100,0	1 069	100,0	784	100,0
K - produktion						
K - naturvård						
NS						
NO						
Summa	17,1	100,0	1 069	100,0	784	100,0

Impediment

Myr	0,0 ha
Berg	0,0 ha

Målklasser

Målklasserna ger information om skogens brukning. Klasserna har följande innebörd:

- PG** **Produktion med generell hänsyn**
- Område där målsättningen är skogsproduktion med hänsyn till naturvärden, kulturmiljöer och sociala värden.
- K *** **Kombinerade mål**
- Område där hänsyn till naturvärden, kulturmiljöer och/eller sociala värden är större än vid Produktion med generell hänsyn och där hänsynen utgör 10–85 % av arealen.
- NS** **Naturvård skötsel**
- Område där målsättningen i första hand är naturvård och där naturvärdena är i behov av återkommande skötsel. NS kan även innehålla höga kulturvärden och sociala värden.
- NO** **Naturvård orört**
- Område där målsättningen är naturvård och där naturvärdena gynnas bäst genom fri utveckling.

* PF enligt Skogsstyrelsen

Avverkning och tillväxt

Avverkning

Under gallring och föryngringsavverkning ingår alla lövträdsarter i begreppet löv. I redovisad avverkningsvolym ingår tillväxt från det år planen är framskriven till och t.o.m. medelåret för föreslagna åtgärdsstidpunkt.

Åldersklass	Gallring				Föryngringsavverkning			
	ha	Barr m3sk	Löv m3sk	Totalt m3sk	ha	Barr m3sk	Löv m3sk	Totalt m3sk
Kalmark								
- 9 år								
10 - 19	7,5	80	21	101				
20 - 29	7,4	123	81	204				
30 - 39								
40 - 49								
50 - 59								
60 - 69					0,6	163	19	182
70 - 79								
80 - 89								
90 - 99								
100 - 109								
110 - 119								
120 +								
Lågproduktkog(E)								
Övriga skikt								
Summa	14,9	203	102	305	0,6	163	19	182

Total avverkning

487

Högre alt: 486 m3sk varav gallring 305 m3sk och föryngringsavverkning 182 m3sk

Lägre alt: 486 m3sk varav gallring 305 m3sk och föryngringsavverkning 182 m3sk

Tillväxt

I sammanställningen redovisas tillväxt under kvarvarande planperioden samt areal och virkesförråd vid planperiodens slut. Obs: Såväl tillväxt som areal och virkesförråd vid planperiodens slut förutsätter att föreslagna åtgärder utförs.

Åldersklass	Tillväxt			Areal och virkesförråd vid planperiodens slut		
	Barr m3sk	Löv m3sk	Totalt m3sk	ha	m3sk	m3sk/ha
Kalmark						
- 9 år				0,6		
10 - 19	13	1	15	1,3	18	14
20 - 29	252	73	325	7,8	566	72
30 - 39	252	172	424	7,4	778	106
40 - 49						
50 - 59						
60 - 69						
70 - 79	18	2	21			
80 - 89						
90 - 99						
100 - 109						
110 - 119						
120 +						
Lågproduktkog(E)						
Övriga skikt				[0,6]	4	6
Summa	536	248	784	17,1	1 366	80

Skogsvårdsåtgärder

Blanketten innehåller ett sammandrag av avdelningsvis föreslagna åtgärder.

Sammanställningen förutsätter att samtliga åtgärder enligt grundförslaget utförs.

Åtgärd (F)=Följd (Fb)=Förberedande (A)=Alt.	Angelägenhetsgrad				Summa
	Snarast ha	2 - 5 år ha	6 - 10 år ha	11 - år ha	
(F)Markberedning		0,6			0,6
(F)Plantering		0,6			0,6
(F)Återväxtkontroll		0,6			0,6
Röjning främst löv		1,7			1,7
(Fb)Underväxtröjning före gallring		9,0			9,0
Summa ha		12,5			12,5

Åtgärdsöversikt

Samtliga avdelningar där åtgärder är föreslagna finns här uppräknade.

Utföres snarast (2024-2025)

Inga planerade åtgärder finns för detta tidsintervall.

Åtgärdsöversikt

Utföres inom 2-5år (2026-2029)

Skifte - Avd	Skikt	Åtgärd (F)=Följd (Fb)=Förberedande (A)=Alt.	Utförs Fr o m	T o m	Areal	Ålder	SI	Volym m3sk/ha	Uttag m3sk inkl. tillv.	Anteckning
1 - 1		Röjning främst löv	2027	2031	1,3	5	G32	3		
1 - 2		Gallring	2027	2031	0,6	23	B22	45	12	
1 - 2		(Fb)Underväxtröjning före gallring	2027	2031	0,6	23	B22	45		
1 - 3		Gallring	2027	2031	4,2	23	G32	80	121	
1 - 3		(Fb)Underväxtröjning före gallring	2027	2031	4,2	23	G32	80		
1 - 4		Gallring	2027	2031	4,2	18	G32	60	101	
1 - 4		(Fb)Underväxtröjning före gallring	2027	2031	4,2	18	G32	60		
1 - 5		Gallring-Röjning främst löv	2027	2031	1,4	13	G28	20		
1 - 6		Röjning främst löv	2027	2031	0,4	13	G30	15		
1 - 9		Föryngringsavverkning	2027	2031	0,6	63	G30	260	182	
1 - 9		(F)Markberedning	2027	2031	0,6	63	G30	260		
1 - 9		(F)Plantering	2027	2031	0,6	63	G30	260		
1 - 9		(F)Återväxtkontroll	2027	2031	0,6	63	G30	260		

Åtgärdsöversikt

Utföres inom 6-10år (2030-2034)

Skifte - Avd	Skikt	Åtgärd (F)=Följd (Fb)=Förberedande (A)=Alt.	Utförs Fr o m	T o m	Areal	Ålder	SI	Volym m3sk/ha	Uttag m3sk inkl. tillv.	Anteckning
1 - 7		Gallring	2030	2031	1,1	28	G30	100	41	
1 - 8		Gallring	2030	2031	1,5	23	B22	60	30	
1 - 10		Gallring främst löv	2030	2031	1,9	13	G30	30		

Åtgärdsöversikt

Utföres efter 11år (2035-2036)

Inga planerade åtgärder finns för detta tidsintervall.

Avdelningsbeskrivning

Skifte: 1, Skifte 1

Avd nr	Areal ha (-) [Skikt]	Ä g o	Ålder år	Hkl Skikt	SI	Virkesförråd m3sk		Mål-klass	Trädslag T G L Å C	Med diam cm	Med höjd m	Stam-antal /ha	G-yta m2	Terräng		Fukt VegTyp	Beskrivning	Åtgärd Alternativ	A n g	Uttag inkl tillväxt		Löp tillv m3sk per ha
						ha	avd							GYL	Trp					%	m3sk	
1	1,3	1	5	R1	G32	3	4	PG	0 90 10 0 0	0	1	0	0			2	Fornlämning; Fornåker västra delen.	Röjning främst löv	27-31	20		1,7
2	0,6	1	23	G1	B22	45	26	PG	0 20 80 0 0	12	12	0	12			2	Röjt	Underväxtröjning före gallring (Förberedande)	27-31			5,7
																	Inslag ek.	Gallring	27-31	30	12	
																	Framtida lövdominans					
																	Fornlämning; Fornåker.					
3	4,2	1	23	G1	G32	80	335	PG	0 70 30 0 0	15	11	0	16			2	Röjt	Underväxtröjning före gallring (Förberedande)	27-31			8,7
																	Enstaka överståndare av björk, ek och bok.	Gallring	27-31	25	121	
																	Delvis luckigt och glest.					
																	Delvis bergbundet.					
																	Fornlämning; Fornåker.					
4	4,2	1	18	G1	G32	60	251	PG	0 80 20 0 0	11	9	0	11			2	Röjt	Underväxtröjning före gallring (Förberedande)	27-31			8,8
																	Sankt södra delen.	Gallring	27-31	25	101	
																	Fornlämning; Fornåker.					

Avdelningsbeskrivning

Skifte: 1, Skifte 1

Avd nr	Areal ha (-) [Skikt]	Ä g o	Ålder år	Hkl Skikt	SI	Virkesförråd m3sk		Mål-klass	Trädslag T G L Å C	Med diam cm	Med höjd m	Stam-antal /ha	G-yta m2	Terräng		Fukt VegTyp	Beskrivning	Åtgärd Alternativ	A n g	Uttag inkl tillväxt		Löp tillv m3sk per ha
						ha	avd							GYL	Trp					%	m3sk	
5	1,4	1	13	R2	G28	20	27	PG	0 60 40 0 0	5	3	0	0			3	Röjt	Gallring-Röjning främst löv	27-31	20		0,8
																	Sankt					
																	Fornlämning; Fornåker.					
6	0,4	1	13	R2	G30	15	5	PG	0 90 10 0 0	5	3	0	0			2	Röjt	Röjning främst löv	27-31	15		1,4
																	Fornlämning; Fornåker.					
																	Delvis glest och luckigt.					
7	1,1	1	28	G1	G30	100	106	PG	0 80 20 0 0	17	12	0	19			2	Gallrat	Gallring	30-31	25	41	8,6
																	Fornlämning; Fornåker.					
8	1,5	1	23	G1	B22	60	92	PG	0 10 90 0 0	14	14	0	12			2	Gallrat	Gallring	30-31	20	30	6,1
																	Framtida lövdominans					
																	Inslag ek och bok.					
																	Fornlämning; Fornåker.					
Generell Kommentar:		K = Troligen någon form av lämning efter byggnad (eventuellt s k sommarladugård) eller annan form av kulturlämning i sydvästra delen.																				
9	0,6	1	63	S1	G30	260	165	PG	0 90 10 0 0	30	23	0	25			2	Gallrat	Föryngringsavverkning	27-31	98	182	6,7
																	Fornlämning; Fornåker.	Markberedning (Följd)	27-31			
																		Plantering (Följd)	27-31			

Avdelningsbeskrivning

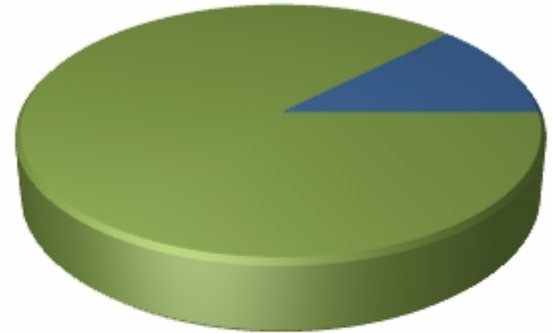
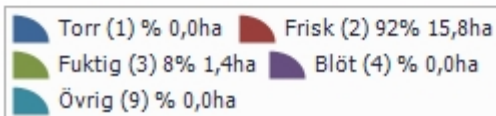
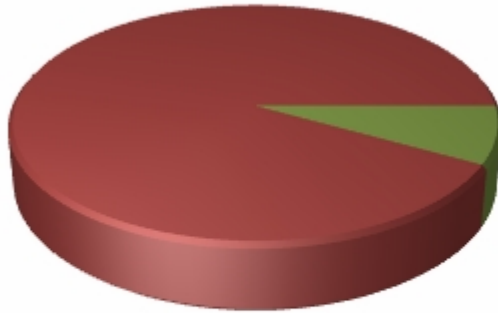
Skifte: 1, Skifte 1

Avd nr	Areal ha (-) [Skikt]	Ä g	Ålder år	Hkl Skikt	SI	Virkesförråd m3sk		Mål-klass	Trädslag T G L Å C	Med diam cm	Med höjd m	Stam-antal /ha	G-yta m2	Terräng		Fukt VegTyp	Beskrivning	Åtgärd Alternativ	A n g	Uttag inkl tillväxt		Löp tillv m3sk per ha
						ha	avd							GYL	Trp					%	m3sk	
																		Återväxtkontroll (Följd)	27-31			
10	1,9	1	13	R2	G30	30	58	PG	0 60 40 0 0	6	3	0	0			2	Röjt	Gallring främst löv	30-31	20		1,1
																	Delvis tvåskiktat med gran under björkskärm.					
																	Något olikåldrigt med varierande höjd och dimension.					
																	Äldre grupper.					
																	Fornlämning; Fornåker.					

Sammanställning lövdominerade bestånd

Fördelning fuktklass på produktiv skogsmark

Trädslagsfördelning på frisk/fuktig skogsmark



Fastigheten utgörs till 17,1 ha av produktiv skogsmark. Av denna är 17,1 ha (100,0 %) frisk och fuktig skogsmark.

Befintligt lövdominerade bestånd

Bestånd med lövandel > 50% och fuktklass = frisk eller fuktig

Skifte - Avd	Ålder	Trädslag T G L Ä C	Areal ha	Andel av frisk + fuktig	Målklass
1 - 2	23	0 20 80 0 0	0,6	3,4%	PG
1 - 8	23	0 10 90 0 0	1,5	8,9%	PG
Summa			2,1	12,3%	
Summa(NO + NS)			0,0	0,0%	
Summa(PG + K)			2,1	12,3%	

Framtida lövdominerade bestånd

Bestånd med beskrivningskod = "Framtida lövdominans" och fuktklass = frisk eller fuktig

Skifte - Avd	Ålder	Trädslag T G L Ä C	Areal ha	Andel av frisk + fuktig	Målklass
1 - 2	23	0 20 80 0 0	0,6	3,4%	PG
1 - 8	23	0 10 90 0 0	1,5	8,9%	PG
Summa			2,1	12,3%	
Summa(NO + NS)			0,0	0,0%	
Summa(PG + K)			2,1	12,3%	