

# Skogsbruksplan

<b>Planens namn</b>	NATTAVAARA 17:17 5
<b>Planen avser tiden</b>	fr o m 2025-10-01 och tio år framåt
<b>Fältarbetet utfört under</b>	-
<b>Planen upprättad av</b>	Inge Lahdenperä
<b>Planläggningsmetod</b>	Okuläruppskattning Uppgifter om virkesförråd, trädslagsfördelning, virkesuttag mm grundar sig på bedömningar i fält i kombination med vissa stödmätningar.

## Ägarförhållanden

<b>Ägare, 1/1</b>	Hans Peter Mikael Dynesius VASAVÄGEN 23 C 18142 LIDINGÖ
-------------------	---

## Fastighetsuppgifter

<b>Fastighet</b>	NATTAVAARA 17:17 Norrbottens län, Gällivare, Gällivare
------------------	---

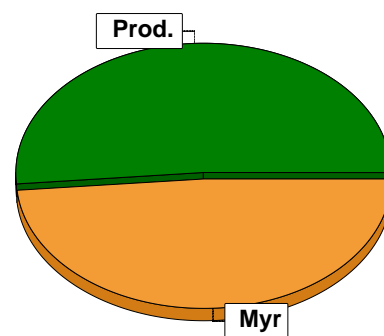
**Referenskoordinat (WGS84)** Lat: 66° 48' 14.61" N Long: 21° 1' 58.41" E



# Sammanställning över fastigheten

## Arealer

	hektar	%
Produktiv skogsmark	62,8	51
Myr/kärr/mosse	60,0	48
Berg/Hällmark	0,0	<1
Inäga/åker	0,3	<1
Väg och kraftledning (linjeavdrag)	0,0	<1
Annat	1,6	1
<hr/>		
Summa landareal	124,7	
Vatten	1,3	



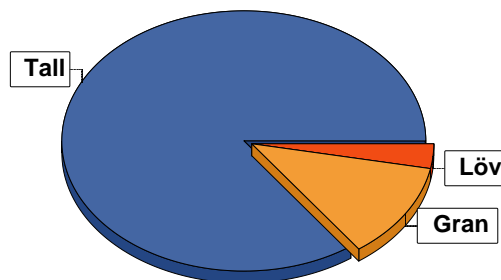
## Virkesförråd

	m³sk	%	ha
<b>Totalt</b>	<b>2628</b>	<b>85</b>	<b>56,0</b>
Tall	377	12	5,1
Gran	93	3	1,6

m³sk  
3098

### Medeltal

m³sk per hektar  
49



## Bonitet

Fastighetens medelbonitet är beräknad till

m³sk per ha  
2,8

## Tillväxt

Tillväxt för perioden 2025-10-01 + 10 år beräknad med hänsyn till föreslagna åtgärder

m³sk per år  
143

## Avverkningsförslag

Föryngringsavverkning

m³sk  
157

Gallring

212

Totalt under perioden

369

Förväntad tillväxt första växtsäsongen

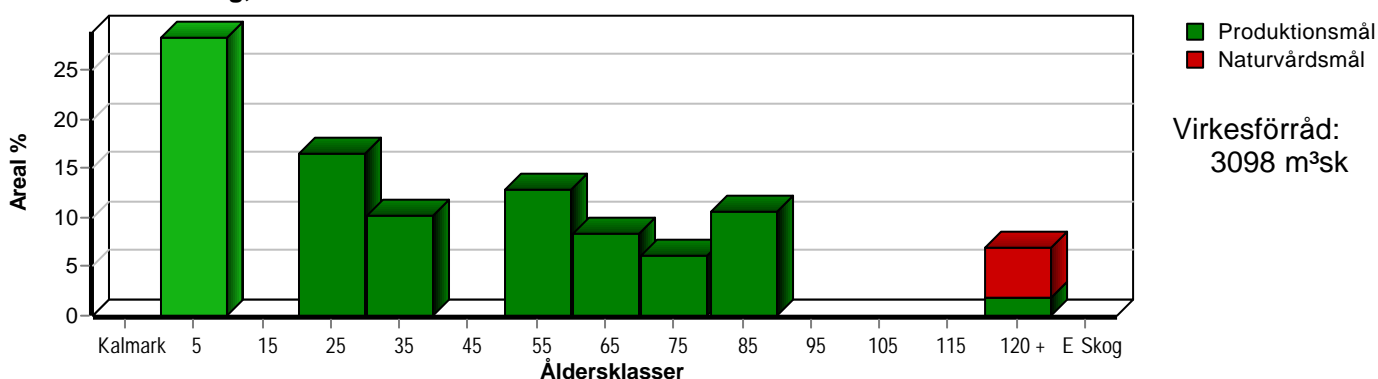
m³sk  
148

m³sk per ha  
2,4

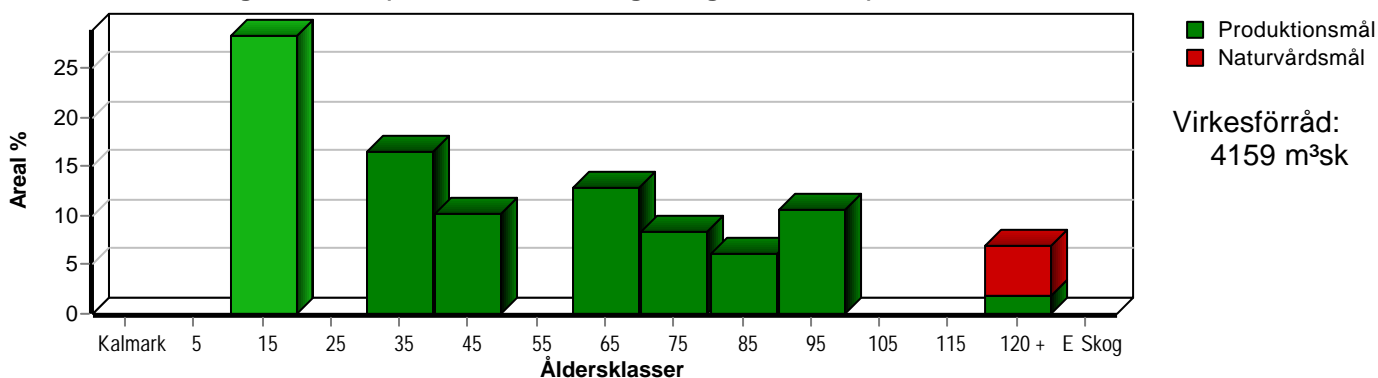
# Skogens fördelning på åldersklasser

Åldersklass	Areal		Virkesförråd				
	ha	%	Totalt m <sup>3</sup> sk	m <sup>3</sup> sk /ha	Tall %	Gran %	Löv %
<b>Kalmark</b>							
- 9 år	17,8	28	36	2	100		
10 - 19							
20 - 29	10,4	17	96	9	100		
30 - 39	6,4	10	276	43	78	12	10
40 - 49							
50 - 59	8,1	13	628	78	89	10	1
60 - 69	5,3	8	318	60	100		
70 - 79	3,9	6	507	130	90	10	
80 - 89	6,6	11	697	106	90	10	
90 - 99							
100 - 109							
110 - 119							
120 +	4,3	7	362	84	40	44	16
Lågprodkog(E)							
ÖF/Skikt	[17,8]		178	10	100		
<b>Summa/Medel</b>	<b>62,8</b>	<b>100</b>	<b>3098</b>	<b>49</b>	<b>85</b>	<b>12</b>	<b>3</b>

Arefördelning, aktuell



Arefördelning, om 10 år (föresatt att föreslagna åtgärder utförs)



Aktuell andel kalmark och skog yngre än 20 år är 28 % (17,8 ha) och om 10 år (föresatt att föreslagna åtgärder utförs) 28 % (17,8 ha).

# Skogens fördelning på huggningsklasser

Huggningsklass	Areal		Virkesförråd				
	ha	%	Totalt m <sup>3</sup> sk	m <sup>3</sup> sk /ha	Tall %	Gran %	Löv %
<b>Kalmark</b> K1							
K2							
<b>Röjningsskog</b> R1	17,8	28	36	2	100		
R2	13,2	21	138	10	91	6	3
<b>Gallringsskog</b> G1	27,5	44	2384	87	90	9	1
G2							
<b>Föryngrings- avverknings- skog</b> S1							
S2							
S3	4,3	7	362	84	40	44	16
<b>Lågproducer- ande skog</b> E1							
E2							
E3							
<b>Överstånd/Skikt</b>	[17,8]		178	10	100		
<b>Summa/Medel</b>	62,8	100	3098	49	85	12	3

## Kalmark

- K1 Obehandlad kalmark**  
Mark där åtgärd(er) behövs för att erhålla tillfredsställande föryngring.
- K2 Behandlad kalmark**  
Mark som fullständigt behandlats med återväxt-åtgärder men där föryngringen inte säkerställts.

## Röjningsskog

- R1 Plantskog**  
Säkerställd föryngring upp till 1,3 m medelhöjd.
- R2 Ungskog**  
Skog som är över 1,3 m och som i utvecklings-hänseende motsvarar röjningsskog.

## Gallringsskog

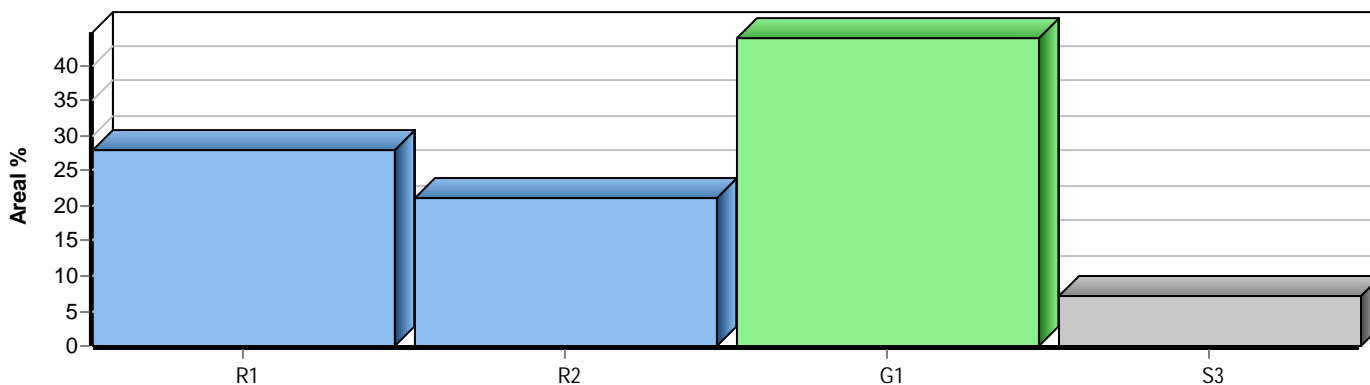
- G1 Normal gallringsskog**  
Skog som är yngre än skyddsåldern (lägsta ålder för föryngringsavverkning).
- G2 Äldre gallringsskog**  
Skog som uppnått skyddsåldern och där nästa lämpliga åtgärd normalt är gallring.

## Föryngringsavverkningsskog

- S1 Skog som kan föryngringsavverkas**  
Normalt föreslås ingen avverkningsåtgärd under planperioden.
- S2 Skog som är mogen att föryngringsavverkas**  
Normalt infaller en avverkningsåtgärd under planperioden.
- S3 Skog i föryngringsbar ålder**  
Föryngringsavverkning bör dock inte utföras.

## Lågproducerande skog

- E1 Restskog**  
Skog som lämnats efter avverkning eller som uppkommit på grund av skada.
- E2 Gles skog**  
Gles skog eller skog av ett för marken olämpligt träslag.
- E3 Skog av hagmarkskaraktär**  
Gles skog av hagmarkskaraktär.



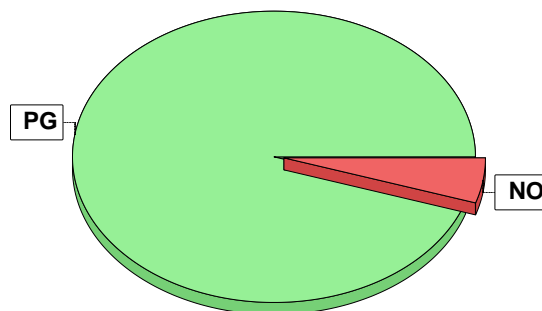
# Skogens fördelning på målklasser

Målklass	Areal		Virkesförråd		Tillväxt		Antal avd
	ha	%	m³sk	%	m³sk	%	
PG	59,7	95,1	2802	90,4	1378	96,4	12
PF - produktion							0
PF - naturvård							0
NS							0
NO	3,1	4,9	296	9,6	52	3,6	4
<b>Summa</b>	<b>62,8</b>	<b>100,0</b>	<b>3098</b>	<b>100,0</b>	<b>1430</b>	<b>100,0</b>	<b>16</b>

3,1 ha (4,9 %) av planens produktiva areal är avsatta i planens certifiering för NS/NO.

## Impediment

	ha	%
Myr	60,0	48
Berg	0,0	<1



## Målklasser

Målklasserna ger information om skogens brukning. Klasserna har följande innebörd:

**PG** Produktionsmål med miljöhänsyn

I avdelningar med låga naturvärden där produktionsmålet styr skötseln. Miljöhänsyn tas genom att hänsynsytor, trädgrupper, evighetsträd och buskar mm lämnas. Miljöhänsyn motsvarar högst ca 10 % av avdelningens produktiva skogsmarksareal.

**PF** Produktionsmål med förstärkt miljöhänsyn

I avdelningar med låga/vissa naturvärden förenas produktionsmålet med en förstärkt miljöhänsyn. Produktionsmålet styr huvudinriktningen av skötseln, medan naturvårdsmålet dominerar i vissa delar av avdelningen. Förhållandet mellan målen anges som procentsatser av avdelningens produktiva skogsmarksareal. Förstärkt miljöhänsyn innebär att mer än 10 % av avdelningens produktiva skogsmarksareal utgörs av naturhänsyn. Naturvårdsmålet kan i vissa fall överstiga 50 % av avdelningens produktiva skogsmarksareal.

**NS** Naturvårdsmål med skötsel

I avdelningar med höga naturvärden där återkommande skötsel är nödvändig för att bibehålla områdets naturvärden samt avdelningar med förutsättningar att återskapa dessa naturvärden. Naturvårdsmålet styr skötseln som endast utförs när det är motiverat av naturvårdsskäl.

**NO** Naturvårdsmål, orört

I avdelningar med höga naturvärden där fri utveckling är nödvändig för att bibehålla områdets naturvärden samt avdelningar med förutsättningar att återskapa dessa naturvärden. Naturvårdsmålet styr genom att området lämnas för fri utveckling. Ibland kan dock ett nyskapande av död ved vara nödvändig för att påskynda utvecklingen av höga naturvärden.

# Kolbalans

## Produktiv skogsmark

Areal på vilken kolförrådet beräknas

ha  
**62,8**

## Kolbindning

Inbunden mängd kol för perioden 2025-10-01 + 10 år beräknad med hänsyn till föreslagna åtgärder

ton/ha/år  
**0,99**

## Totalt kolförråd

Kol

Koldioxid CO<sub>2</sub>e

ton  
**4 025**  
**14 750**

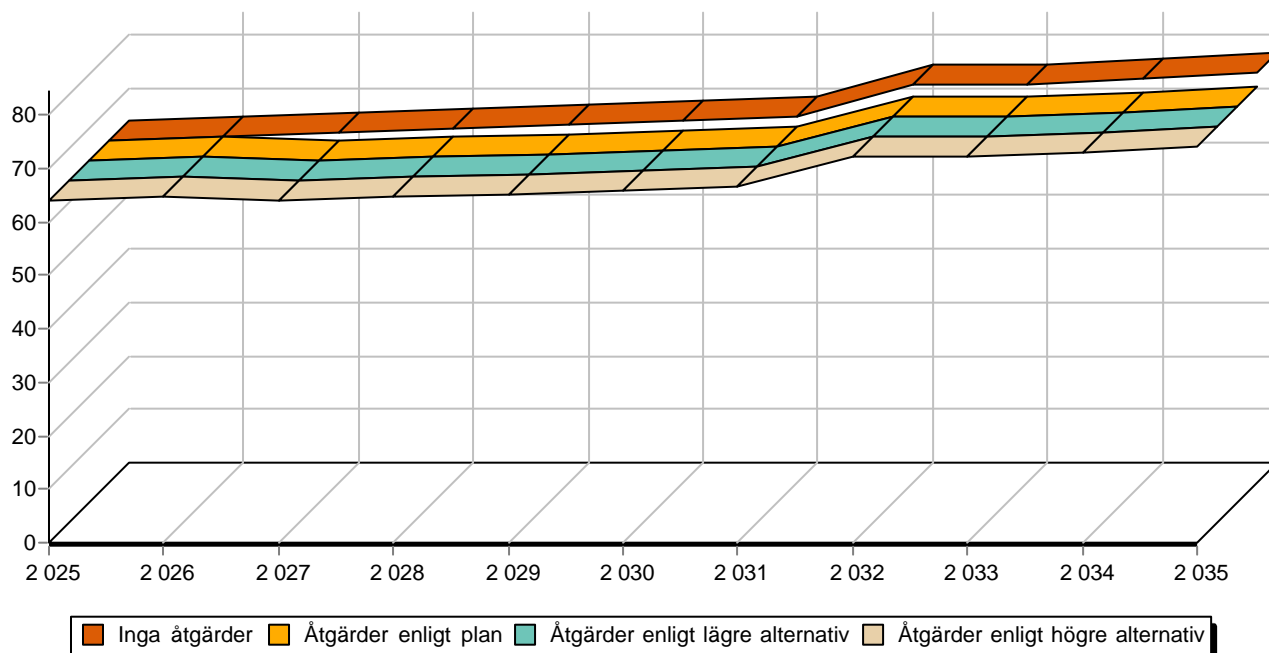
## Kolförråd, ton/ha

	2025	2035
Barr/löv	0,4	0,6
Grenar	3,4	5,8
Stamved	12,0	17,2
Stubbar och rötter	6,3	9,0
Förna och markbundet kol	42,0	41,4
	64,1	74,0

## Scenarion, ton kol/ha

	Enlig plan	Lägre alternativ	Högre alternativ
Förnyngsringssavverkning	0,0	0,0	0,0
Avverkning ÖF	-1,1	-1,1	-1,1
Gallring	-1,5	-1,5	-1,5
Röjning	0,0	0,0	0,0
	-2,6	-2,6	-2,6

## Totalt kolförråd, ton/ha



# Avverkning och tillväxt

## Avverkning

I redovisad avverkningsvolym ingår 5 års tillväxt för avverkningar med angelägenhetsgrad 2 och 3.

I begreppet löv ingår alla lövträdsarter.

Åldersklass	Gallring			Förnygringsavverkning				
	ha	Barr m <sup>3</sup> sk	Löv m <sup>3</sup> sk	Totalt m <sup>3</sup> sk	ha	Barr m <sup>3</sup> sk	Löv m <sup>3</sup> sk	Totalt m <sup>3</sup> sk
<b>Kalmark</b>								
- 9 år								
10 - 19								
20 - 29								
30 - 39								
40 - 49								
50 - 59	0,4	3	3	6				
60 - 69	5,3	50		50				
70 - 79	3,9	156		156				
80 - 89								
90 - 99								
100 - 109								
110 - 119								
120 +								
Lågprodskog(E) ÖF/Skikt					[17,8]	157		157
Grundförslag Högre alt. Lägre alt.	9,6	209	3	212		157		157

Total avverkning

369

## Tillväxt

I sammanställningen redovisas tillväxt under perioden samt areal och virkesförråd efter 10 år.

Observera att såväl tillväxt som areal och virkesförråd om 10 år förutsätter att föreslagna åtgärder utförs

Åldersklass	Tillväxt			Areal och virkesförråd efter 10 år		
	Barr m <sup>3</sup> sk	Löv m <sup>3</sup> sk	Totalt m <sup>3</sup> sk	ha	m <sup>3</sup> sk	m <sup>3</sup> sk/ha
<b>Kalmark</b>						
- 9 år	302		302			
10 - 19				17,8	338	19
20 - 29	174		174			
30 - 39	161	18	179	10,4	270	26
40 - 49				6,4	455	71
50 - 59	259	3	262			
60 - 69	113		113	8,1	884	109
70 - 79	118		118	5,3	381	72
80 - 89	190		190	3,9	469	120
90 - 99				6,6	887	134
100 - 109						
110 - 119						
120 +	56	11	67	4,3	429	100
Lågprodskog(E) ÖF/Skikt	25		25		46	
<b>Summa</b>	1398	32	1430	62,8	4159	66

# Skogsvårdsåtgärder

Blanketten innehåller ett sammandrag av avdelningsvis föreslagna åtgärder.  
Sammanställningen förutsätter att samtliga åtgärder enligt grundförslaget utförs.

Åtgärd (F) = Följd (A) = Alternativ	Angelägenhetsgrad					Summa ha
	Förfallna ha	Snarast ha	2 - 5 år ha	5 - 10 år ha	10 - 20 år ha	
Röjning		2,8				2,8
Summa ha		2,8				2,8

# Åtgärdsöversikt

Samtliga avdelningar där åtgärder är föreslagna finns här uppräknade.

Angelägenhetsgrad: FF = Förfallen, 1 = Snarast, 2 = Inom 2-5 år, 3 = Inom 5-10 år, 4 = Inom 10 - 20 år

Åtgärd (F) = Följd (A) = Alternativ	Ang	Avdelning	Prod areal ha	Ålder år	Stånd- orts- index	Volym m <sup>3</sup> sk /ha	Uttag m <sup>3</sup> sk inkl tillv	Utförs år	Anteckning
<b>Avverkning ÖF</b>	1	5 - 51	17,8	145	T16	10	157	2026	
<b>Gallring</b>	1	1 - 6	3,9	71	T16	130	156	2026	
<b>Gallring</b>	1	5 - 52	5,3	65	T16	60	50	2026	
<b>Röjning</b>	1	4 - 40	2,8	30	T16	15	0	2026	lätt
<b>Gallring</b>	2	2 - 21	0,4	50	G18	30	5	2030	Gynna lövet

# Avdelningsbeskrivning

## Skifte: 1

När: 1 = Snarast, 2 = Inom 2-5 år, 3 = Inom 5-10 år, 4 = Inom 10 - 20 år, FF = Förfallen

<sup>2</sup> PG - Produktionsmål med miljöhänsyn

<sup>1</sup> i = grön kommentar, ii = generell kommentar, iii = åtgärdskommentar, iv = speciella värden

Avd nr	Areal ha (-Avdrag) [Skikt]	Ä g o	Ålder år	Hkl Skikt	SI	Virkesförråd m <sup>3</sup> sk		Mål klass	Trädslag		Med diam cm	Med höjd m	G-yta m <sup>2</sup>	Terräng		Beskrivning	Åtgärd Alternativ	N ä r	Uttag inkl tillväxt		Årlig tillväxt m <sup>3</sup> sk per ha	Not <sup>1</sup>
						ha	avd		Gyl	Trp				%	m <sup>3</sup> sk							
1	1,1	1	168	S3	G14	75	83	NO,b	Gran 70 Löv 30	19 14	13 12	6 2	421		Kantz m vatten Försumpat Smalbladig grästyp Fuktig Finmo, mjäla, lera	Ingen åtgärd				1,3	i,iv <sup>1</sup>	
<p>Målklass: NO - Naturvårdsmål, orört. Syftet är att bevara naturvärden. Ingår i certifiering för målklass NS/NO.</p> <p>Naturvård: Beskrivning: Försumpad skog efter bäckar. Nv poäng 24 sumpskog. Mål: Bevara och utveckla höga naturvärden kopplade till en fuktig miljö med ständigt beskuggade lågor och regelbunden tillförsel av död ved. Biotopen gynnar bland annat krävande mossor och vedsvampar samt hackspettar. Åtgärd: Ingen åtgärd</p> <p>Spec värden: Sumpskog 2 %. Natura 2000 4 %. Särskilt viktiga vatten 4 %. VMI-tytor 5 %.</p> <p>Drivning: G: Dåliga (4). Y: Jämn (2). L: Plan mark (1). Finmo, mjäla, lera.</p>																						
2	5,0	1	84	G1	T16	117	585	PG <sup>2</sup>	Tall 90 Gran 10	26 19	16 12	17 2	222		Dålig kvalitet Lingontyp Frisk Sandig-moig morän	Ingen åtgärd				3,1	iv <sup>1</sup>	
<p>Spec värden: Sumpskog 1 %. VMI-tytor 20 %.</p> <p>Prod mål: Produktion främst av tall.</p> <p>Drivning: G: Goda (2). Y: Jämn (2). L: Svag lutning (2). Sandig-moig morän.</p>																						
3	7,7	1	55	G1	T16	80	616	PG <sup>2</sup>	Tall 90 Gran 10	21 17	13 12	13 2	323		Glest Dålig kvalitet Blåbärstyp Frisk Sandig-moig morän	Ingen åtgärd				3,3		
<p>Prod mål: Produktion främst av barrvirke.</p> <p>Drivning: G: Medelgoda (3). Y: Jämn (2). L: Måttlig lutning (3). Sandig-moig morän.</p>																						

# Avdelningsbeskrivning

## Skifte: 1

När: 1 = Snarast, 2 = Inom 2-5 år, 3 = Inom 5-10 år, 4 = Inom 10 - 20 år, FF = Förfallen

<sup>2</sup> PG - Produktionsmål med miljöhänsyn

<sup>1</sup> i = grön kommentar, ii = generell kommentar, iii = åtgärdskommentar, iv = speciella värden

Avd nr	Areal ha (-:Avdrag) [Skikt]	Ä g o	Ålder år	Hkl Skikt	SI	Virkesförråd m <sup>3</sup> sk		Mål klass	Trädslag		Med diam cm	Med höjd m	G-yta m <sup>2</sup>	Terräng		Beskrivning	Åtgärd Alternativ	N ä r	Uttag inkl tillväxt		Årlig tillväxt m <sup>3</sup> sk per ha	Not <sup>1</sup>
						ha	avd		GYL	Trp				%	m <sup>3</sup> sk							
4	1,6	1	85	G1	T16	70	112	PG <sup>2</sup>	Tall Gran	90 10	24 15	14 11	11 1	222		Glest Dålig kvalitet Stamkvistat Lingontyp Frisk Sandig-moig morän	Ingen åtgärd				2,2	
<p>Prod mål: Produktion främst av barrvirke.</p> <p>Drivning: G: Goda (2). Y: Jämn (2). L: Svag lutning (2). Sandig-moig morän.</p>																						
5	8,5	1	20	R2	T16	8	68	PG <sup>2</sup>	Tall	100		3	2	222		Ojämnt Svampskador Kråkbär-Ljungtyp Frisk Sandig-moig morän	Ingen åtgärd				1,6	ii <sup>1</sup>
<p>Prod mål: Produktion främst av tall.</p> <p>Generellt: Ojämn tallföryngring som är drabbad av snöskyttesvamp och törskatesvamp.</p> <p>Drivning: G: Goda (2). Y: Jämn (2). L: Svag lutning (2). Sandig-moig morän.</p>																						
6	3,9	1	71	G1	T16	130	507	PG <sup>2</sup>	Tall Gran	90 10	22 18	15 13	19 3	322		Ojämnt Stamkvistat Blåbärstyp Frisk Sandig-moig morän	Gallring	2026	30	156	3,0	ii <sup>1</sup>
<p>Prod mål: Produktion främst av tall.</p> <p>Generellt: Enstaka löv</p> <p>Drivning: G: Medelgoda (3). Y: Jämn (2). L: Svag lutning (2). Sandig-moig morän.</p>																						

# Avdelningsbeskrivning

## Skifte: 1

När: 1 = Snarast, 2 = Inom 2-5 år, 3 = Inom 5-10 år, 4 = Inom 10 - 20 år, FF = Förfallen

<sup>2</sup> PG - Produktionsmål med miljöhänsyn

<sup>1</sup> i = grön kommentar, ii = generell kommentar, iii = åtgärdskommentar, iv = speciella värden

Avd nr	Areal ha (-Avdrag) [Skikt]	Ä g o	Ålder år	Hkl Skikt	SI	Virkesförråd m <sup>3</sup> sk		Mål klass	Trädslag	Med diam cm	Med höjd m	G-yta m <sup>2</sup>	Terräng		Beskrivning	Åtgärd Alternativ	N ä r	Uttag inkl tillväxt		Årlig tillväxt m <sup>3</sup> sk per ha	Not <sup>1</sup>
						ha	avd						GYL	Trp				%	m <sup>3</sup> sk		
7	3,6	1	35	G1	T14	65	234	PG <sup>2</sup>	Tall Gran Löv	80 10 10	14 15 13	9 10 10	12 1 3	323	Ojämnt Lövuppslag Blåbärstyp Frisk Moig-lerig morän	Ingen åtgärd				3,7	iv <sup>1</sup>
<p>Spec värden: Sumpskog 11 %.</p> <p>Prod mål: Produktion främst av barr- och lövvirke.</p> <p>Drivning: G: Medelgoda (3). Y: Jämn (2). L: Måttlig lutning (3). Moig-lerig morän.</p>																					
8	1,2	1	140	S3	G12	55	66	PG <sup>2</sup>	Gran Löv	90 10	17 12	12 8	6 1	421	Delv försumpat Kantz m vatten Blåbärstyp Fuktig Moig-lerig morän	Ingen åtgärd				1,3	i,iv <sup>1</sup>
<p>Naturvård: Beskrivning: Gammal gran på land mot Ripakkojärvi. Båtplats. Nv poäng 20sumpskog Mål: Bevara och utveckla karaktären av naturskogsliknande barrskog med gamla träd, skiktning och ett naturligt inslag av torrträd och lågor. Biotopen gynnar bl a krävande mossor och vedsvampar samt hackspettar. Åtgärd: Inget</p> <p>Spec värden: Sumpskog 98 %.</p> <p>Drivning: G: Dåliga (4). Y: Jämn (2). L: Plan mark (1). Moig-lerig morän.</p>																					
9	19,1	2													Myr						
10	1,5	5													Övrig landareal						
11	0,5	6													Vatten						

# Avdelningsbeskrivning

## Skifte: 2

När: 1 = Snarast, 2 = Inom 2-5 år, 3 = Inom 5-10 år, 4 = Inom 10 - 20 år, FF = Förfallen

<sup>2</sup> PG - Produktionsmål med miljöhänsyn

<sup>1</sup> i = grön kommentar, ii = generell kommentar, iii = åtgärdskommentar, iv = speciella värden

Avd nr	Areal ha (-Avdrag) [Skikt]	Ä g o	Ålder år	Hkl Skikt	SI	Virkesförråd m <sup>3</sup> sk		Mål klass	Trädslag	Med diam cm	Med höjd m	G-yta m <sup>2</sup>	Terräng		Beskrivning	Åtgärd Alternativ	N ä r	Uttag inkl tillväxt		Årlig tillväxt m <sup>3</sup> sk per ha	Not <sup>1</sup>
						ha	avd						GYL	Trp				%	m <sup>3</sup> sk		
20	0,2	1	140	S3	G16	125	25	NO,b	Tall 20 Gran 70 Löv 10	30 30 18	14 15 15	3 19 2	333		Stor diam sprid Olikåldrigt Vissa naturvärden Blåbärstyp Frisk Moig-lerig morän	Ingen åtgärd				2,4	i <sup>1</sup>
<p>Målklass: NO - Naturvårdsmål, orört. Syftet är att bevara naturvärden. Ingår i certifiering för målklass NS/NO.</p> <p>Naturvård: Beskrivning: Bebyggelsenära skog kring gamla inägor. Varierande ålder. Granarna är kvistiga långt ner och många är grova. Finns en del lågor. NV poäng 18 granlistan Mål. Bevara och utveckla en variationsrik skitad naturskog av löv- och barrträd med ett naturligt inslag av torrträd och lågor. Biotopen gynnar bl a vedlevande insekter och fåglar. Åtgärdsingen</p> <p>Drivning: G: Medelgoda (3). Y: Något ojämn (3). L: Måttlig lutning (3). Moig-lerig morän.</p>																					
21	0,4	1	50	G1	G18	30	12	PG <sup>2</sup>	Tall 20 Gran 30 Löv 50	13 16 12	10 10 10	2 4 5	423		Olikåldrigt Stor diam sprid Bebyggelselämn Bredbladig grästyp Frisk Moig-lerig morän	Gallring	2030	35	5	1,3	ii,iii,iv <sup>1</sup>
<p>Spec värden: Ingår i certifiering för lövdominans. Lövdominans A. Lövdominans F.</p> <p>Prod mål: Produktion främst av barr- och lövvirke.</p> <p>Generellt: Gynna lövet om det gallras</p> <p>Åtgärder: Gallring: Gynna lövet</p> <p>Drivning: G: Dåliga (4). Y: Jämn (2). L: Måttlig lutning (3). Moig-lerig morän.</p>																					
22	0,3	4													Inägomark						

# Avdelningsbeskrivning

Skifte: 3

När: 1 = Snarast, 2 = Inom 2-5 år, 3 = Inom 5-10 år, 4 = Inom 10 - 20 år, FF = Förfallen

<sup>2</sup> PG - Produktionsmål med miljöhänsyn

<sup>1</sup> i = grön kommentar, ii = generell kommentar, iii = åtgärdskommentar, iv = speciella värden

Avd nr	Areal ha (-Avdrag) [Skikt]	Ä g o	Ålder år	Hkl Skikt	SI	Virkesförråd m <sup>3</sup> sk		Mål klass	Trädslag	Med diam cm	Med höjd m	G-yta m <sup>2</sup>	Terräng		Beskrivning	Åtgärd Alternativ	N ä r	Uttag inkl tillväxt		Årlig tillväxt m <sup>3</sup> sk per ha	Not <sup>1</sup>	
						ha	avd						GYL	Trp				%	m <sup>3</sup> sk			
30	0,1	5													Övrig landareal							

# Avdelningsbeskrivning

Skifte: 4

När: 1 = Snarast, 2 = Inom 2-5 år, 3 = Inom 5-10 år, 4 = Inom 10 - 20 år, FF = Förfallen

<sup>2</sup> PG - Produktionsmål med miljöhänsyn

<sup>1</sup> i = grön kommentar, ii = generell kommentar, iii = åtgärdskommentar, iv = speciella värden

Avd nr	Areal ha (-Avdrag) [Skikt]	Ägo	Ålder år	Hkl Skikt	SI	Virkesförråd m <sup>3</sup> sk		Mål klass	Trädslag	Med diam cm	Med höjd m	G-yta m <sup>2</sup>	Terräng		Beskrivning	Åtgärd Alternativ	När	Uttag inkl tillväxt		Årlig tillväxt m <sup>3</sup> sk per ha	Not <sup>1</sup>
						ha	avd						GYL	Trp				%	m <sup>3</sup> sk		
40	2,8	1	30	R2	T16	15	42	PG <sup>2</sup>	Tall Gran Löv	70 20 10	5 4 4	3	323		Ojämnt Olikåldrigt Stor diam sprid Lingontyp Frisk Sandig-moig morän	Röjning	2026			1,7	ii,iii,iv <sup>1</sup>
<p>Spec värden: Sumpskog 5 %. Vattenskyddsområde 100 %.</p> <p>Prod mål: Produktion främst av tall.</p> <p>Generellt: Röj igenom snarast</p> <p>Åtgärder: Röjning: lätt</p> <p>Drivning: G: Medelgoda (3). Y: Jämn (2). L: Måttlig lutning (3). Sandig-moig morän.</p>																					
41	0,6	1	147	S3	G14	85	51	NO,b	Gran Löv	50 50	20 14	14 12	4 3	421	Kantz m vatten Svämskog Smalbladig grästyp Blöt Finmo, mjäla, lera	Ingen åtgärd				1,5	i,iv <sup>1</sup>
<p>Målklass: NO - Naturvårdsmål, orört. Syftet är att bevara naturvärden. Ingår i certifiering för målklass NS/NO.</p> <p>Naturvård: Beskrivning: Kantzon mot Råne älv som svämmas över.Blött. NV poäng 28 Sumpskogslistan Mål: Bevara miljön längs vattendraget orörd. Åtgärd : Ingen</p> <p>Spec värden: Sumpskog 82 %. Vattenskyddsområde 100 %. Särskilt viktiga vatten 27 %.</p> <p>Drivning: G: Dåliga (4). Y: Jämn (2). L: Plan mark (1). Finmo, mjäla, lera.</p>																					
42	1,9	2													Myr						
43	0,1	6													Vatten						

# Avdelningsbeskrivning

## Skifte: 5

När: 1 = Snarast, 2 = Inom 2-5 år, 3 = Inom 5-10 år, 4 = Inom 10 - 20 år, FF = Förfallen

<sup>2</sup> PG - Produktionsmål med miljöhänsyn

<sup>1</sup> i = grön kommentar, ii = generell kommentar, iii = åtgärdskommentar, iv = speciella värden

Avd nr	Areal ha (-Avdrag) [Skikt]	Ä g o	Ålder år	Hkl Skikt	SI	Virkesförråd m <sup>3</sup> sk		Mål klass	Trädslag	Med diam cm	Med höjd m	G-yta m <sup>2</sup>	Terräng		Beskrivning	Åtgärd Alternativ	N ä r	Uttag inkl tillväxt		Årlig tillväxt m <sup>3</sup> sk per ha	Not <sup>1</sup>	
						ha	avd						GYL	Trp				%	m <sup>3</sup> sk			
50	1,2	1	160	S3	T16	115	138	NO,s	Tall	100	26	16	17	323		Fritidsområde Kantz m vatten Blåbärstyp Frisk Sandig-moig morän	Ingen åtgärd				2,0	i <sup>1</sup>
<p>Målklass: NO - Naturvårdsmål, orört. Syftet är att nyskapa naturvärden. Ingår i certifiering för målklass NS/NO.</p> <p>Naturvård: Beskrivning: Området besitter triviala naturvärden, men samtidigt finns en koja och små sjöar där kantzonen ska lämnas. NV poäng 8 tallistan. Mål: På sikt öka mängden död ved och grova träd som gynnar bland annat fåglar och vedlevande insekter. Bevara och utveckla ett friluftsområde med variation, framkomlighet och rika naturupplevelser. Åtgärd: Ingen åtgärd</p> <p>Drivning: G: Medelgoda (3). Y: Jämn (2). L: Måttlig lutning (3). Sandig-moig morän.</p>																						
51	17,8	1	8	R1	T16	2	36	PG <sup>2</sup>	Tall	100		1		222		Ojämnt Viltskador Lingontyp Frisk Sandig-moig morän	Ingen åtgärd				1,7	ii <sup>1</sup>
<p>Prod mål: Produktion främst av tall.</p> <p>Generellt: Föryngring finns det gott om men ser en hel del skador av renbete och snöskytte. Röjning kommer först bortom planperioden.</p> <p>Drivning: G: Goda (2). Y: Jämn (2). L: Svag lutning (2). Sandig-moig morän.</p>																						
51	[17,8]	1	145	ÖF	T16	10	178	PG <sup>2</sup>	Tall	100	24	16	3	222		Lingontyp Frisk	Avverkning ÖF	2026	85	157	0,1	ii <sup>1</sup>
<p>Prod mål: Produktion främst av tall.</p> <p>Generellt: Bråttom att ta bort fröträden. Gör det snarast</p> <p>Drivning: G: Goda (2). Y: Jämn (2). L: Svag lutning (2).</p>																						

# Avdelningsbeskrivning

Skifte: 5

När: 1 = Snarast, 2 = Inom 2-5 år, 3 = Inom 5-10 år, 4 = Inom 10 - 20 år, FF = Förfallen

<sup>2</sup> PG - Produktionsmål med miljöhänsyn

<sup>1</sup> i = grön kommentar, ii = generell kommentar, iii = åtgärdskommentar, iv = speciella värden

Avd nr	Areal ha (-Avdrag) [Skikt]	Ä g o	Ålder år	Hkl Skikt	SI	Virkesförråd m <sup>3</sup> sk		Mål klass	Trädslag	Med diam cm	Med höjd m	G-yta m <sup>2</sup>	Terräng		Beskrivning	Åtgärd Alternativ	N ä r	Uttag inkl tillväxt		Årlig tillväxt m <sup>3</sup> sk per ha	Not <sup>1</sup>
						ha	avd						GYL	Trp				%	m <sup>3</sup> sk		
52	5,3	1	65	G1	T16	60	318	PG <sup>2</sup>	Tall	100	18	12	12	222	Ojämnt Gruppställt Lingontyp Frisk Sandig-moig morän	Gallring	2026	15	50	2,1	ii <sup>1</sup>
Prod mål: Produktion främst av tall. Generellt: Gallras i samband med att fröträden tas bort i grannavdelningen Drivning: G: Goda (2). Y: Jämn (2). L: Svag lutning (2). Sandig-moig morän.																					
53	1,9	1	22	R2	T16	15	29	PG <sup>2</sup>	Tall	100	8	6	5	321	Ojämnt Delv försumpat Blåbärstyp Frisk Sandig-moig morän	Ingen åtgärd				2,2	
Prod mål: Produktion främst av tall. Drivning: G: Medelgoda (3). Y: Jämn (2). L: Plan mark (1). Sandig-moig morän.																					
54	39,0	2													Myr						
55	0,7	6													Vatten						

# Kommentarer till NATTAVAARA 17:17 5

## Inledning

Fastighet Nattavaara 17:17 är belägen i Gällivare församling och kommun i Norrbottens län. Fastigheten består av 5 skiften med totalt ca 62,8 ha produktiv mark. Det totala virkesförrådet är ca 3 098 m<sup>3</sup>sk.

## Skogsägarens målsättning

Skogsägarens målsättning är en jämn avkastning över planperioden.

## Landskapsbeskrivning

Landskapets biologiska kvaliteter finns framför allt i de äldre barrskogarna, eftersom dessa områden med fuktiga och beskuggade miljöer är livsutrymme för många arter i den lägre faunan och floran likväl som många fåglar och insekter.

Generellt har landskapet brist på gammal skog och gamla träd av olika trädslag, områden med brandpåverkan, död ved i olika former och nedbrytningsgrad samt våtmarker som har naturliga vattenståndsvariationer eller är opåverkade av dikning. Det finns flera ströängar och gamla slätterängar med lador. Dessa har börjat växa igen, och en del är redovisade som skogsmark igen.

## Geografiska och biologiska förutsättningar

Markförhållandena är varierande men större delen av fastigheten består av frisk eller fuktig skogsmark som är tillgänglig för drivning under större delen av året.

## Skogstillstånd

Det dominerande trädslaget är tall som upptar 85 % av virkesförrådet. Skogens åldersfördelning är jämn med en förskjutning åt det yngre huggningsklasserna. Noll ha skog är i huggningsklasserna G2, S1 eller S2 och volymen uppgår här till 0 m<sup>3</sup>sk. Andelen skog under 20 år är 28 % (17,8 ha).

## Avverkning

Föreslagen avverkningsnivå uppgår till ca 370 m<sup>3</sup>sk under planperioden. Varav 212 m<sup>3</sup>sk är gallring. Detta ligger under tillväxten på fastigheten. Ransoneringskravet (max 50 % skog under 20 år) medger i dagsläget en möjlig förnygringsareal på 32 ha.

## Skogsvård

Bestånden på fastigheten är välslutna och i ganska stort behov av röjning, varför röjning bör prioriteras under planperioden.

## Naturvärden

Det finns 0 nyckelbiotoper och områden med höga naturvärden registrerade hos SKS på fastigheten. I princip 5 % (4,9) av arealen är avsatt som målsklasserna NO (naturvård orört) eller NS (naturvård skötsel).

## Lövandel

Då andelen lövdominerad skog på frisk och fuktig mark understiger 5 % bör åtgärder följas i avdelningar med föreslagen framtida lövdominans. Nattavaara trakten är ju starkt talldominerad så man får försöka spara löv i alla avdelningar.

## Forn- och kulturminnen

Inga funna.

## Planläggare

Inge Lahdenperä