

Skogsbruksplan

Planens namn SÖLJE 1:11
Planen avser tiden fr o m 2023-08-04 och tio år framåt
Fältarbetet utfört under augusti 2023
Planen upprättad av

Fastighetsuppgifter

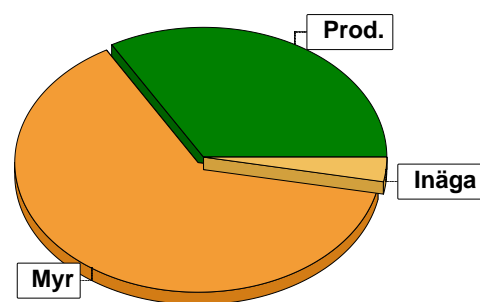
Fastighet SÖLJE 1:11
Jönköpings län, Värnamo, Nydala-Fryele
Referenskoordinat (WGS84) Lat: 57° 16' 8.66" N Long: 14° 12' 7.51" E



Sammanställning över fastigheten

Arealer

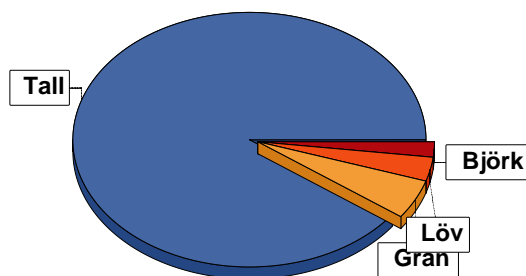
	hektar	%
Produktiv skogsmark	45,2	33
Myr/kärr/mosse	86,8	63
Berg/Hällmark	0,0	<1
Inäga/åker	4,6	3
Väg och kraftledning (linjeavdrag)	1,3	1
Annat	0,3	<1
<hr/>		
Summa landareal	138,2	
Vatten	1,0	



Virkesförråd

	m³sk	%	ha
Totalt	5491	90	39,8
Tall	277	5	2,0
Gran	169	3	1,2
Löv	7	<1	0,1
Björk	135	2	2,1

m³sk	6079
Medeltal	
m³sk per hektar	134



Bonitet

Fastighetens medelbonitet är beräknad till **m³sk per ha** 4,6

Tillväxt

Tillväxt för perioden 2023-08-04 + 10 år beräknad med hänsyn till föreslagna åtgärder **m³sk per år** 177

Avverkningsförslag

	m³sk
Förnygringsavverkning	538
Gallring	259
Naturvårdande skötsel	4
Totalt under perioden	801

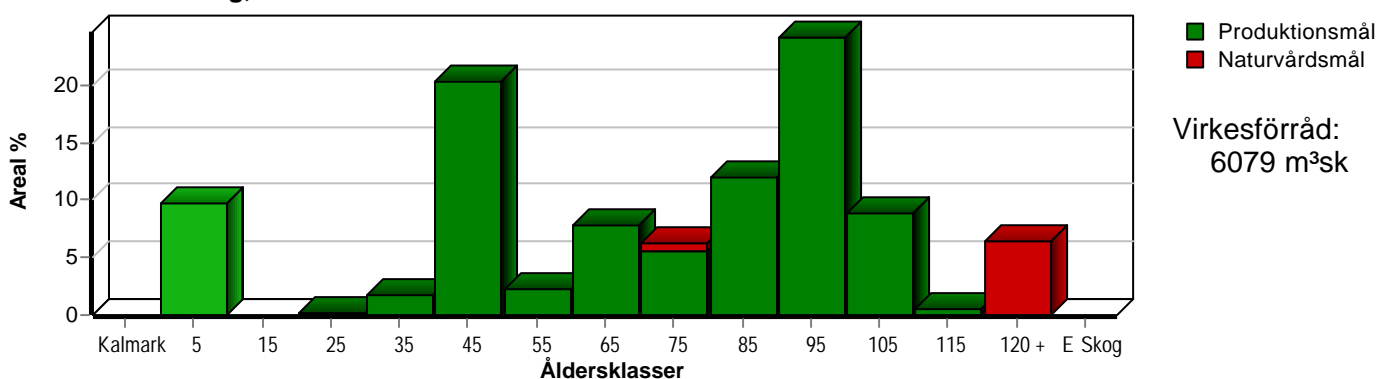
Förväntad tillväxt första växtsäsongen **m³sk** 187

m³sk per ha 4,1

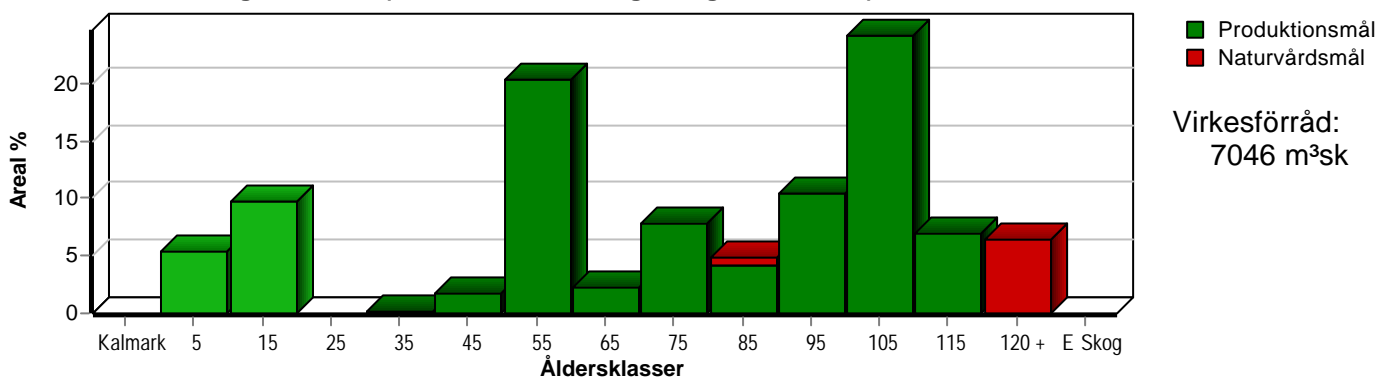
Skogens fördelning på åldersklasser

Åldersklass	Areal		Virkesförråd						
	ha	%	Totalt m³sk	m³sk /ha	Tall %	Gran %	Löv %	Björk %	Ek %
Kalmark									
- 9 år	4,4	10	5	1	76	20	4		
10 - 19									
20 - 29	0,1		1	10	20	80			
30 - 39	0,8	2	104	130	40	60			
40 - 49	9,2	20	1282	139	87	3		9	
50 - 59	1,0	2	188	188	67	20	6	8	
60 - 69	3,5	8	680	194	94	1	5		
70 - 79	2,8	6	635	227	75	14	9		1
80 - 89	5,4	12	894	166	100				
90 - 99	10,9	24	1428	131	99		1		
100 - 109	4,0	9	495	124	87	4	9		
110 - 119	0,2		50	250	70	20	10		
120 +	2,9	6	317	109	100				
Lågprodkog(E) ÖF/Skikt									
Summa/Medel	45,2	100	6079	134	90	5	3	2	

Arefördelning, aktuell



Arefördelning, om 10 år (föresatt att föreslagna åtgärder utförs)



Skogens fördelning på huggningsklasser

Huggningsklass	Areal		Virkesförråd						
	ha	%	Totalt m ³ sk	m ³ sk /ha	Tall %	Gran %	Löv %	Björk %	Ek %
Kalmark K1									
K2	1,7	4	2	1	100				
Röjningsskog R1	2,7	6	3	1	60	33	7		
R2	0,1		1	10	20	80			
Gallringsskog G1	14,2	31	2239	158	91	7	2	1	
G2									
Förnygrings- avverknings- skog S1	7,5	17	1241	165	81	4	5	10	
S2	2,4	5	641	267	82	11	8		
S3	16,6	37	1952	118	99		1		
Lågproducer- ande skog E1									
E2									
E3									
Överstånd/Skikt									
Summa/Medel	45,2	100	6079	134	90	5	3	2	

Kalmark

- K1 Obehandlad kalmark**
Mark där åtgärd(er) behövs för att erhålla tillfredsställande förnygring.
- K2 Behandlad kalmark**
Mark som fullständigt behandlats med återväxt-åtgärder men där förnygringen inte säkerställts.

Röjningsskog

- R1 Plantskog**
Säkerställd förnygring upp till 1,3 m medelhöjd.
- R2 Ungskog**
Skog som är över 1,3 m och som i utvecklings-hänseende motsvarar röjningsskog.

Gallringsskog

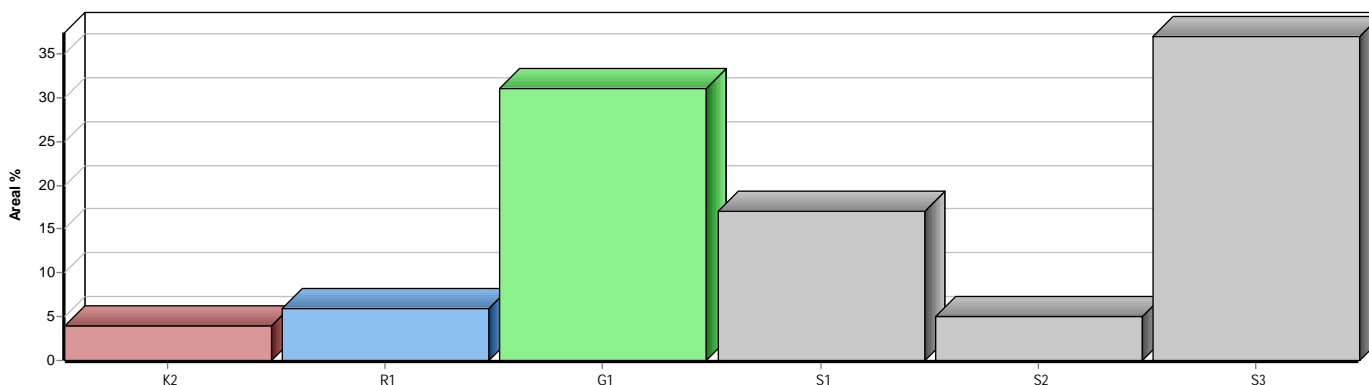
- G1 Normal gallringsskog**
Skog som är yngre än skyddsåldern (lägsta ålder för förnygringsavverkning).
- G2 Äldre gallringsskog**
Skog som uppnått skyddsåldern och där nästa lämpliga åtgärd normalt är gallring.

Förnygringsavverkningsskog

- S1 Skog som kan förnygringsavverkas**
Normalt föreslås ingen avverkningsåtgärd under planperioden.
- S2 Skog som är mogen att förnygringsavverkas**
Normalt infaller en avverkningsåtgärd under planperioden.
- S3 Skog i förnygringsbar ålder**
Förnygringsavverkning bör dock inte utföras.

Lågproducerande skog

- E1 Restskog**
Skog som lämnats efter avverkning eller som uppkommit på grund av skada.
- E2 Gles skog**
Gles skog eller skog av ett för marken olämpligt träslag.
- E3 Skog av hagmarkskaraktär**
Gles skog av hagmarkskaraktär.

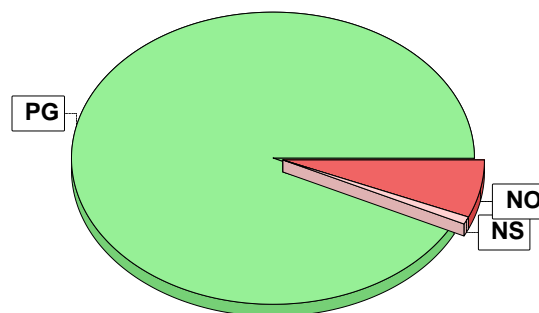


Skogens fördelning på målklasser

Målklass	Areal		Virkesförråd		Tillväxt		Antal avd
	ha	%	m ³ sk	%	m ³ sk	%	
PG	42,0	92,9	5738	94,4	1699	96,1	28
PF - produktion							0
PF - naturvård							0
NS	0,3	0,7	24	0,4	6	0,3	1
NO	2,9	6,4	317	5,2	63	3,6	2
Summa	45,2	100,0	6079	100,0	1768	100,0	31

Impediment

	ha	%
Myr	86,8	63
Berg	0,0	<1



Målklasser

Målklasserna ger information om skogens brukning. Klasserna har följande innebörd:

PG Produktionsmål med miljöhänsyn

I avdelningar med låga naturvärden där produktionsmålet styr skötseln. Miljöhänsyn tas genom att hänsynsytor, trädgrupper, evighetsträd och buskar mm lämnas. Miljöhänsyn motsvarar högst ca 10 % av avdelningens produktiva skogsmarksareal.

PF Produktionsmål med förstärkt miljöhänsyn

I avdelningar med låga/vissa naturvärden förenas produktionsmålet med en förstärkt miljöhänsyn. Produktionsmålet styr huvudinriktningen av skötseln, medan naturvårdsmålet dominerar i vissa delar av avdelningen. Förhållandet mellan målen anges som procentsatser av avdelningens produktiva skogsmarksareal. Förstärkt miljöhänsyn innebär att mer än 10 % av avdelningens produktiva skogsmarksareal utgörs av naturhänsyn. Naturvårdsmålet kan i vissa fall överstiga 50 % av avdelningens produktiva skogsmarksareal.

NS Naturvårdsmål med skötsel

I avdelningar med höga naturvärden där återkommande skötsel är nödvändig för att bibehålla områdets naturvärden samt avdelningar med förutsättningar att återskapa dessa naturvärden. Naturvårdsmålet styr skötseln som endast utförs när det är motiverat av naturvårdsskäl.

NO Naturvårdsmål, orört

I avdelningar med höga naturvärden där fri utveckling är nödvändig för att bibehålla områdets naturvärden samt avdelningar med förutsättningar att återskapa dessa naturvärden. Naturvårdsmålet styr genom att området lämnas för fri utveckling. Ibland kan dock ett nyskapande av död ved vara nödvändig för att påskynda utvecklingen av höga naturvärden.

Sammanställning lövdominerade bestånd

För certifiering ska, under merparten av omloppstiden, minst 5 % av arealen för den friska och fuktiga marken domineras av löv.

Av sammanställningens produktiva skogsmarksareal om 45,2 ha är 49,3 % (22,3 ha) frisk eller fuktig.

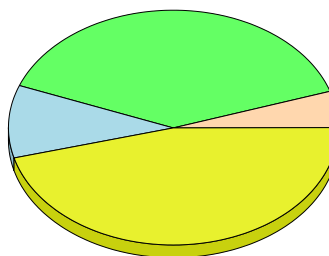
Sammanställningen avser frisk eller fuktig skogsmark som är lövdominerad (minst 50 % löv i trädslagsandelar).

Aktuella - lövdominerade bestånd enligt planens trädslag (i röjningsskog räknas endast det löv som överensstämmer med ståndortsindex).

Framtida -bestånd av planläggaren markerade som lämpliga för lövdominans under omloppstiden.

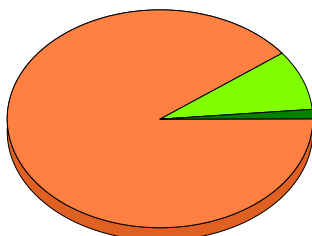
Fördelning fuktklasser för skogsmark

Torr, 4,9 %, 2,2 ha Frisk, 39,4 %, 17,8 ha
Fuktig, 10,0 %, 4,5 ha Övrig, 45,7 %, 20,7 ha



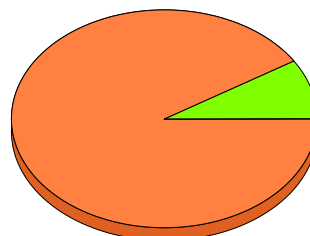
Lövdominerade bestånd - aktuella

Lövdominerat: NS och NO, 1,3 %, 0,3 ha
Lövdominerat: Övriga, 9,0 %, 2,0 ha
Ej lövdominerat, 89,7 %, 20,0 ha



Lövdominerade bestånd - framtida

Lövdominerat: NS och NO, 0,0 %, 0,0 ha
Lövdominerat: Övriga, 9,0 %, 2,0 ha
Ej lövdominerat, 91,0 %, 20,3 ha



Lövdominerade bestånd - aktuella

Areal % av areal frisk eller fuktig

NS + NO	0,3 ha	1,3 %
Övriga	2,0 ha	9,0 %
Summa	2,3 ha	10,3 %

Lövdominerade bestånd - framtida

Areal % av areal frisk eller fuktig

NS + NO	0,0 ha	0,0 %
Övriga	2,0 ha	9,0 %
Summa	2,0 ha	9,0 %

Lövdominerade bestånd - aktuella

Avdelning	Areal	Målklass	Ålder	TGLBÄ	Andel av areal frisk eller fuktig
1/10	2,0 ha	PG	40	00X00	9,0 %
1/19	0,3 ha	NS	70	00703	1,3 %

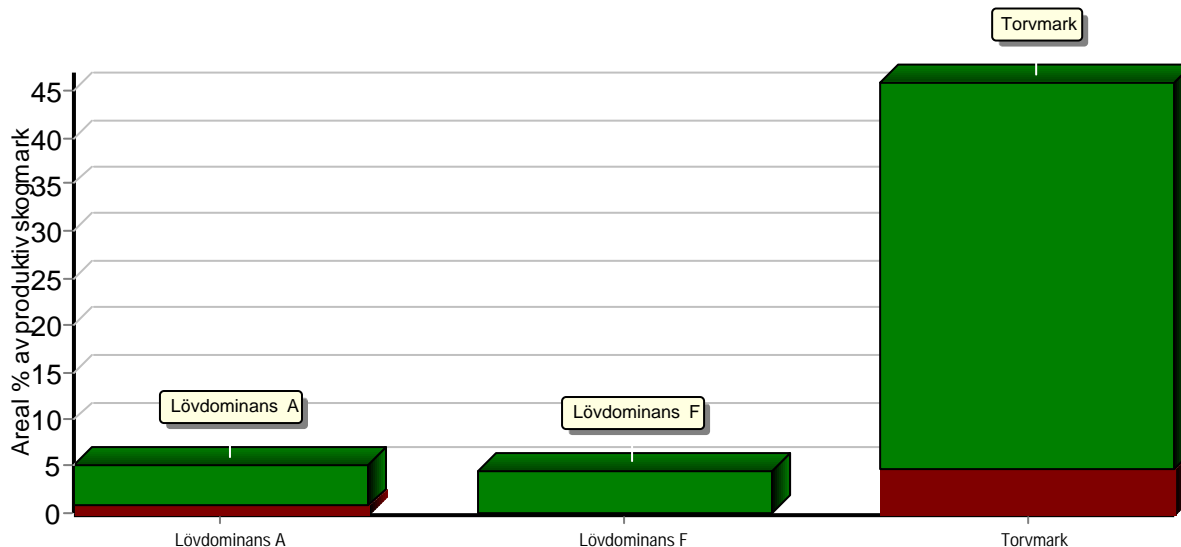
Lövdominerade bestånd - framtida

Avdelning	Areal	Målklass	Ålder	TGLBÄ	Andel av areal frisk eller fuktig
1/10	2,0 ha	PG	40	00X00	9,0 %

Sammanställning speciella värden (natur/kultur)

Fördelning speciella värden (natur och kultur)

■ Andel NS + NO ■ Andel övriga



Summerade arealer samt andel av produktiv skogsmark

	NS + NO		Övriga		Summa	
	Areal	Andel	Areal	Andel	Areal	Andel
Lövdominans A	0,3 ha	0,7 %	2,0 ha	4,4 %	2,3 ha	5,1 %
Lövdominans F	0,0 ha	0,0 %	2,0 ha	4,4 %	2,0 ha	4,4 %
Torvmark	2,1 ha	4,6 %	18,6 ha	41,2 %	20,7 ha	45,8 %
Speciella värden saknas	0,8 ha	1,8 %	21,4 ha	47,3 %	22,2 ha	49,1 %
Produktiv skogsmark	3,2 ha	7,1 %	42,0 ha	92,9 %	45,2 ha	100,0 %

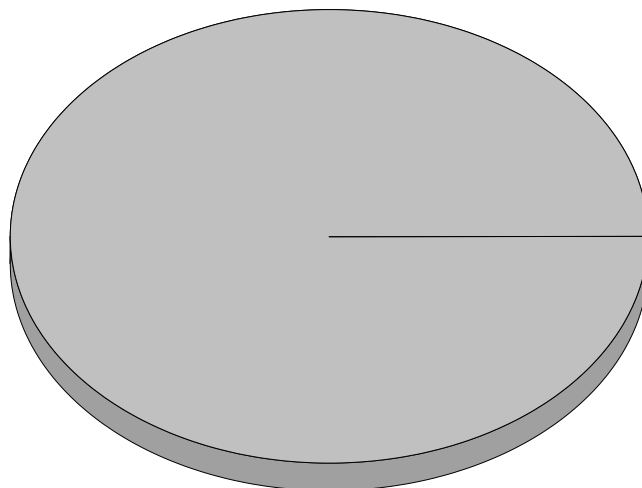
Avdelningar med speciella värden (natur och kultur)

Avdelning	Areal	Målklass	Ålder	TGLBÄ	Lövdominerade bestånd redovisas ej
1/9	8,1 ha	PG	90	X0000	Torvmark
1/11	3,1 ha	PG	100	X0000	Torvmark
1/12	4,7 ha	PG	80	X0000	Torvmark
1/27	0,5 ha	PG	65	51400	Torvmark
1/29	2,1 ha	NO	120	X0000	Torvmark
1/33	2,2 ha	PG	90	X0000	Torvmark

Sammanställning certifiering

Sammanställningen avser 45,2 ha produktiv skogsmark.

■ Målklass NS/NO, 0,0 %, 0,0 ha ■ Anpassad skötsel, 0,0 %, 0,0 ha ■ Övrig produktiv skogsmark, 100,0 %, 45,2 ha



Avdelningar för certifiering NS/NO

Avdelning	Areal		Mål	Ålder	TGLBÄ	m ³ sk		Skötselriktning
	ha	%				ha	avd	
Summa	<0,1	<0,1					0	

Avdelningar för certifiering framtida lövdominans

¹ % av planens friska/fuktiga mark

Avdelning	Areal		Mål	Ålder	TGLBÄ	m ³ sk		Skötselriktning
	ha	% ¹				ha	avd	
Summa	<0,1	<0,1					0	

Avdelningar för certifiering anpassat brukande

Avdelning	Areal		Mål	Ålder	TGLBÄ	m ³ sk		Skötselriktning
	ha	%				ha	avd	
Summa	<0,1	<0,1					0	

Avverkning och tillväxt

Avverkning

I redovisad avverkningsvolym ingår 5 års tillväxt för avverkningar med angelägenhetsgrad 2 och 3.

I begreppet löv ingår alla lövträdsarter.

Åldersklass	Gallring				Förnygringsavverkning				Naturvårdande skötsel			
	ha	Barr m³sk	Löv m³sk	Totalt m³sk	ha	Barr m³sk	Löv m³sk	Totalt m³sk	ha	Barr m³sk	Löv m³sk	Totalt m³sk
Kalmark												
- 9 år												
10 - 19												
20 - 29	0,1											
30 - 39	0,8	27		27								
40 - 49	3,5	166		166								
50 - 59	1,0	33	6	39								
60 - 69	0,5	16	11	27								
70 - 79					0,6	166		166	0,3		4	4
80 - 89					0,7	151		151				
90 - 99												
100 - 109					0,9	138	35	173				
110 - 119					0,2	43	5	48				
120 +												
Lågprodskog(E) ÖF/Skikt												
Grundförslag	5,9	242	17	259	2,4	498	40	538	0,3		4	4
Högre alt.				454				610				4
Lägre alt.				259				538				4

Total avverkning	- högre alt.	- lägre alt.	m³sk/ha efter 10 år	- högre alt.	- lägre alt.
801	1 068	801	156	149	156

Tillväxt

I sammanställningen redovisas tillväxt under perioden samt areal och virkesförråd efter 10 år.

Observera att såväl tillväxt som areal och virkesförråd om 10 år förutsätter att föreslagna åtgärder utförs

Åldersklass	Tillväxt			Areal och virkesförråd efter 10 år		
	Barr m³sk	Löv m³sk	Totalt m³sk	ha	m³sk	m³sk/ha
Kalmark						
- 9 år	107	6	113	2,4		
10 - 19				4,4	118	27
20 - 29	2		2			
30 - 39	59		59	0,1	3	30
40 - 49	472	61	533	0,8	136	170
50 - 59	50	8	58	9,2	1650	179
60 - 69	195	7	202	1,0	207	207
70 - 79	127	17	144	3,5	855	244
80 - 89	174		174	2,2	560	255
90 - 99	336	4	340	4,7	865	184
100 - 109	76	3	79	10,9	1768	162
110 - 119	1		1	3,1	344	111
120 +	63		63	2,9	379	131
Lågprodskog(E) ÖF/Skikt					161	
Summa	1662	106	1768	45,2	7046	156

Skogsvårdsåtgärder

Blanketten innehåller ett sammandrag av avdelningsvis föreslagna åtgärder.
Sammanställningen förutsätter att samtliga åtgärder enligt grundförslaget utförs.

Åtgärd (F) = Följd (A) = Alternativ	Angelägenhetsgrad					Summa ha
	Förfallna ha	Snarast ha	2 - 5 år ha	5 - 10 år ha	10 - 20 år ha	
Plantering, Följd		0,2				0,2
Återväxtkontroll		1,7				1,7
Återväxtkontroll, Följd			1,8	0,6		2,4
Röjning				4,4		4,4
Markberedning, annan, Följd				0,6		0,6
Naturlig förnygring, Följd		1,6				1,6
Summa ha		3,5	1,8	5,6		10,9

Åtgärdsöversikt

Samtliga avdelningar där åtgärder är föreslagna finns här uppräknade.

Angelägenhetsgrad: FF = Förfallen, 1 = Snarast, 2 = Inom 2-5 år, 3 = Inom 5-10 år, 4 = Inom 10 - 20 år

Åtgärd (F) = Följd (A) = Alternativ	Ang	Avdelning	Prod areal ha	Ålder år	Stånd- orts- index	Volym m ³ sk /ha	Uttag m ³ sk inkl tillv	Utförs år	Anteckning
Föryng avv, fröträd	1	25	0,9	100	T22	240	173		
Föryng avv	1	26	0,2	110	T22	250	48		
Föryng avv, fröträd	1	36	0,7	80	T24	270	151		
Sista Gallring	1	3	0,8	55	T26	190	30		
Gallring	1	8	1,5	45	T24	160	60		
Gallring	1	30	1,4	45	T26	210	88		
Gallring	1	32	0,6	40	T26	150	18		
Återväxtkontroll	1	14	1,7	1	T24	1	0		
Naturlig föryngring (F)	1	25	0,9	100	T22	240	0		
Plantering (F)	1	26	0,2	110	T22	250	0		
Naturlig föryngring (F)	1	36	0,7	80	T24	270	0		
Gallring Røjning	2	15	0,4	30	T22	130	13		
Gallring	2	27	0,5	65	T18	160	27		
Återväxtkontroll (F)	2	25	0,9	100	T22	240	0		
Återväxtkontroll (F)	2	26	0,2	110	T22	250	0		
Återväxtkontroll (F)	2	36	0,7	80	T24	270	0		
Föryng avv, fröträd	3	31	0,6	75	T27	310	166		
Föryng avv, fröträd (A)	3	34	0,4	75	T20	200	(72)		
Gallring Røjning (A)	3	10	2,0	40	B14	60	(37)		
Gallring (A)	3	12	4,7	80	T14	150	(157)		
Sista Gallring	3	16	0,4	35	G28	130	14		
Gallring	3	17	0,2	55	G28	180	9		
Gallring Røjning	3	35	0,1	20	G22	10	0		

Åtgärdsöversikt

Samtliga avdelningar där åtgärder är föreslagna finns här uppräknade.

Angelägenhetsgrad: FF = Förfallen, 1 = Snarast, 2 = Inom 2-5 år, 3 = Inom 5-10 år, 4 = Inom 10 - 20 år

Åtgärd (F) = Följd (A) = Alternativ	Ang	Avdelning	Prod areal ha	Ålder år	Stånd- orts- index	Volym m ³ sk /ha	Uttag m ³ sk inkl tillv	Utförs år	Anteckning
Röjning	3	4	2,3	2	T26	1	0		
Röjning	3	14	1,7	1	T24	1	0		
Röjning	3	21	0,4	5	G28	1	0		
Återväxtkontroll (F)	3	31	0,6	75	T27	310	0		
Markberedning, annan (F)	3	31	0,6	75	T27	310	0		
Naturvårdshuggning	3	19	0,3	70	B20	80	4		

Avdelningsbeskrivning

Skifte: Skifte 1

När: 1 = Snarast, 2 = Inom 2-5 år, 3 = Inom 5-10 år, 4 = Inom 10 - 20 år, FF = Förfallen

² PG - Produktionsmål med miljöhänsyn

¹ i = grön kommentar, ii = generell kommentar, iii = åtgärdskommentar, iv = speciella värden

Avd nr	Areal ha (-Avdrag) [Skikt]	Å g o	Ålder år	Hkl Skikt	SI	Virkesförråd m ³ sk		Mål klass	Trädslag	Med diam cm	Med höjd m	Stam-antal /ha	G-yta m ²	Beskrivning	Åtgärd Alternativ	N ä r	Uttag inkl tillväxt		Årlig tillväxt m ³ sk per ha	Not ¹	
						ha	avd										%	m ³ sk			
1	3,2	1	42	G1	T27	140	448	PG ²	Tall Gran	90 10	22	18		18	Varier bonitet Frisk (2)	Ingen åtgärd				6,9	
Priotal Gallringsmall (SKS): 0,1 Total gödslingseffekt (under ca 10 år) av en giva om 150 Kg N/ha: 17 m ³ sk/ha																					
2	3,0	1	65	S1	T27	200	600	PG ²	Tall	100	22	21		22	Något olikåldrigt Frisk (2)	Ingen åtgärd				6,1	
Priotal Visar-%: 3,5 Gallringsmall (SKS): 0,5 Total gödslingseffekt (under ca 10 år) av en giva om 150 Kg N/ha: 17 m ³ sk/ha																					
3	0,8	1	55	G1	T26	190	152	PG ²	Tall Gran Björk	80 10 10	24	19		23	Frisk (2)	Sista Gallring	1	20	30	5,7	
Priotal Gallringsmall (SKS): 0,9 Total gödslingseffekt (under ca 10 år) av en giva om 150 Kg N/ha: 17 m ³ sk/ha																					
4	2,3	1	2	R1	T26	1	2	PG ²	Tall Löv	90 10		1			Planterad tall Enstaka äldre tallar Frisk (2)	Röjning	3	25		2,6	
5	6,6	2													Myr						
6	1,0	6													Vatten						
7	0,8	1	140	S3	T18	160	128	NO,b	Tall	100	31	20		19	Naturvård Äldre tall Frisk (2)	Ingen åtgärd				2,8	i ¹
Målklass: NO - Naturvårdsmål, orört. Syftet är att bevara naturvärden.																					
Naturvård: Beskrivning Gammal, olikåldrig och relativt senvuxen tall. Opåverkat av avverkning under en längre tid. Enstaka inslag av stående död ved. Rester av en byggnad i norra delen. Mål Opåverkat område med gammal tall och inslag av död ved i olika nedbrytningsstadier. Åtgärd Ingen åtgärd																					
Priotal Visar-%: 2,1																					

Avdelningsbeskrivning

Skifte: Skifte 1

När: 1 = Snarast, 2 = Inom 2-5 år, 3 = Inom 5-10 år, 4 = Inom 10 - 20 år, FF = Förfallen

² PG - Produktionsmål med miljöhänsyn

¹ i = grön kommentar, ii = generell kommentar, iii = åtgärdskommentar, iv = speciella värden

Avd nr	Areal ha (-Avdrag) [Skikt]	Ä g o	Ålder år	Hkl Skikt	SI	Virkesförråd m ³ sk		Mål klass	Trädslag	Med diam cm	Med höjd m	Stamantal /ha	G-yta m ²	Beskrivning	Åtgärd Alternativ	N ä r	Uttag inkl tillväxt		Årlig tillväxt m ³ sk per ha	Not ¹
						ha	avd										%	m ³ sk		
8	1,6 (-0,1)	1 L	45	G1	T24	160	240	PG ²	Tall	100	19	17		21 Olikåldrigt Varier bonitet Frisk (2)	Gallring	1	25	60	5,6	
Priotal Gallringsmall (SKS): 0,9 Total gödslingsseffekt (under ca 10 år) av en giva om 150 Kg N/ha: 17 m ³ sk/ha																				
9	8,3 (-0,2)	1 L	90	S3	T18	140	1134	PG ²	Tall	100	23	18		17 Torvmark Varier bonitet Övrig (99)	Ingen åtgärd				3,3	iv ¹
Spec värden: Torvmark 100 %. Priotal Visar-%: 2,7																				
10	2,8 (-0,8)	1 2L	40	S1	B14	60	120	PG ²	Björk	100	10	12		9 Björk Olikåldrigt Fuktig (3) Avdrag: myr	Ingen åtgärd Gallring Røjning (A)	3	25	37	3,1	iv ¹
Spec värden: Lövdominans A. Lövdominans F.																				
11	3,1	1	100	S3	T14	90	279	PG ²	Tall	100	17	14		15 Torvmark Olikåldrigt Varier bonitet Övrig (99)	Ingen åtgärd				2,1	iv ¹
Spec värden: Torvmark 100 %. Priotal Visar-%: 4,5 Gallringsmall (SKS): 0,9																				

Avdelningsbeskrivning

Skifte: Skifte 1

När: 1 = Snarast, 2 = Inom 2-5 år, 3 = Inom 5-10 år, 4 = Inom 10 - 20 år, FF = Förfallen

² PG - Produktionsmål med miljöhänsyn

¹ i = grön kommentar, ii = generell kommentar, iii = åtgärdskommentar, iv = speciella värden

Avd nr	Areal ha (-Avdrag) [Skikt]	Ä g o	Ålder år	Hkl Skikt	SI	Virkesförråd m ³ sk		Mål klass	Trädslag	Med diam cm	Med höjd m	Stam-antal /ha	G-yta m ²	Beskrivning	Åtgärd Alternativ	N ä r	Uttag inkl tillväxt		Årlig tillväxt m ³ sk per ha	Not ¹	
						ha	avd										%	m ³ sk			
12	4,7	1	80	G1	T14	150	705	PG ²	Tall	100	20	14		25	Torvmark Olikåldrigt Varier bonitet Ev gallring del av areal Övrig (99)	Ingen åtgärd Gallring (A)	3	20	157	3,4	iv ¹
Spec värden: Torvmark 100 %.																					
Priotal Gallringsmall (SKS): 3,4																					
13	79,3	2													Myr						
14	1,7	1	1	K2	T24	1	2	PG ²	Tall	100		0			Delvis fuktig mark Inslag av äldre tallar Markberett Torr (1)	Återväxtkontroll Röjning	1 3	20		2,4	
15	0,4	1	30	G1	T22	130	52	PG ²	Tall Gran	50 50	12	12		25	Gynna Tall Torr (1)	Gallring Röjning	2	20	13	6,9	
Priotal Gallringsmall (SKS): 3,2 Total gödslingsseffekt (under ca 10 år) av en giva om 150 Kg N/ha: 17 m ³ sk/ha																					
16	0,5 (-0,1)	1 L	35	G1	G28	130	52	PG ²	Tall Gran	30 70	14	13		23	Södra delen röjningsskog Frisk (2)	Sista Gallring	3	20	14	7,7	
Priotal Gallringsmall (SKS): 1,2 Total gödslingsseffekt (under ca 10 år) av en giva om 150 Kg N/ha: 16 m ³ sk/ha																					
17	0,2	1	55	G1	G28	180	36	PG ²	Tall Gran Löv	10 60 30	22	19		22	Enstaka grova tallar Olikåldrigt Frisk (2)	Gallring	3	20	9	6,4	
Priotal Total gödslingsseffekt (under ca 10 år) av en giva om 150 Kg N/ha: 15 m ³ sk/ha																					

Avdelningsbeskrivning

Skifte: Skifte 1

När: 1 = Snarast, 2 = Inom 2-5 år, 3 = Inom 5-10 år, 4 = Inom 10 - 20 år, FF = Förfallen

² PG - Produktionsmål med miljöhänsyn

¹ i = grön kommentar, ii = generell kommentar, iii = åtgärdskommentar, iv = speciella värden

Avd nr	Areal ha (-Avdrag) [Skikt]	Å g o	Ålder år	Hkl Skikt	SI	Virkesförråd m³sk		Mål klass	Trädslag	Med diam cm	Med höjd m	Stam-antal /ha	G-yta m²	Beskrivning	Åtgärd Alternativ	N ä r	Uttag inkl tillväxt		Årlig tillväxt m³sk per ha	Not ¹	
						ha	avd										%	m³sk			
18	0,6 (-0,1)	1 L	45	G1	T28	180	90	PG ²	Tall	100	21	17		24	Norra delen något äldre Frisk (2)	Ingen åtgärd				7,7	
Priotal Gallringsmall (SKS): 1,4 Total gödslingsseffekt (under ca 10 år) av en giva om 150 Kg N/ha: 16 m³sk/ha																					
19	0,3	1	70	S3	B20	80	24	NS,s	Löv Ek	70 30	23	21		11	Naturvård Olikåldrigt Blandat löv Landskapsvård Frisk (2)	Naturvårdshuggning	3	15	4	2,1	i,iv ¹
Målklass: NS - Naturvårdsmål med skötsel. Syftet är att nyskapa naturvärden. Naturvård: Beskrivning Vackra lövskogsdungar inom inägomark. Här hittas främst björk och ek men även en mindre del asp och enar. Området betas. Mål Varierat och estetiskt tilltalande område med grova lövträd och vackra enar. Åtgärd Ingen åtgärd aktuell men på sikt kan krävas att lövträd frihuggs i syfte att uppnå målet. Spec värden: Lövdominans A. Priotal Visar-%: 2,6																					
20	1,0	1	75	S1	T26	210	210	PG ²	Tall Löv	80 20	28	22		22	Olikåldrigt Varier bonitet Fuktig (3)	Ingen åtgärd				5,5	
Priotal Visar-%: 3,0 Gallringsmall (SKS): 0,4 Total gödslingsseffekt (under ca 10 år) av en giva om 150 Kg N/ha: 17 m³sk/ha																					
21	0,4	1	5	R1	G28	1	0	PG ²	Gran	100		1			Inslag av äldre tallar Frisk (2)	Röjning	3	35		3,0	
22	0,3	5													Tomtmark						
23	4,7 (-0,1)	4 L													Inägomark						

Avdelningsbeskrivning

Skifte: Skifte 1

När: 1 = Snarast, 2 = Inom 2-5 år, 3 = Inom 5-10 år, 4 = Inom 10 - 20 år, FF = Förfallen

² PG - Produktionsmål med miljöhänsyn

¹ i = grön kommentar, ii = generell kommentar, iii = åtgärdskommentar, iv = speciella värden

Avd nr	Areal ha (-Avdrag) [Skikt]	Ä g o	Ålder år	Hkl Skikt	SI	Virkesförråd m ³ sk		Mål klass	Trädslag	Med diam cm	Med höjd m	Stam-antal /ha	G-yta m ²	Beskrivning	Åtgärd Alternativ	N ä r	Uttag inkl tillväxt		Årlig tillväxt m ³ sk per ha	Not ¹	
						ha	avd										%	m ³ sk			
24	0,6	1	90	S1	T19	160	96	PG ²	Tall Löv	80 20	26	18		21	Olikåldrigt Fuktig (3)	Ingen åtgärd				3,6	
Priotal Visar-%: 2,6 Total gödslingsseffekt (under ca 10 år) av en giva om 150 Kg N/ha: 17 m ³ sk/ha																					
25	0,9	1	100	S2	T22	240	216	PG ²	Tall Gran Löv	70 10 20	32	22		25	Löv i västra delen Olikåldrigt Fuktig (3)	Föryng avv, fröträd Naturlig föryngring (F) Återväxtkontroll (F)	1 1 2	80	173	1,5	
Priotal Visar-%: 2,3																					
26	0,2	1	110	S2	T22	250	50	PG ²	Tall Gran Löv	70 20 10	31	22		27	Olikåldrigt Frisk (2)	Föryng avv Plantering (F) Återväxtkontroll (F)	1 1 2	95	48	0,6	
Priotal Visar-%: 2,2																					
27	0,5	1	65	G1	T18	160	80	PG ²	Tall Gran Löv	50 10 40	16	14		26	Torvmark Olikåldrigt Sydvästra delen Övrig (99)	Gallring	2	30	27	3,7	iv ¹
Spec värden: Torvmark 100 %.																					
Priotal Gallringsmall (SKS): 3,7 Total gödslingsseffekt (under ca 10 år) av en giva om 150 Kg N/ha: 15 m ³ sk/ha																					
28	0,5	1	72	S1	T24	270	135	PG ²	Tall Gran	60 40	26	21		29	Kolbotten Frisk (2)	Ingen åtgärd				6,7	
Priotal Visar-%: 2,9 Gallringsmall (SKS): 2,2 Total gödslingsseffekt (under ca 10 år) av en giva om 150 Kg N/ha: 18 m ³ sk/ha																					

Avdelningsbeskrivning

Skifte: Skifte 1

När: 1 = Snarast, 2 = Inom 2-5 år, 3 = Inom 5-10 år, 4 = Inom 10 - 20 år, FF = Förfallen

² PG - Produktionsmål med miljöhänsyn

¹ i = grön kommentar, ii = generell kommentar, iii = åtgärdskommentar, iv = speciella värden

Avd nr	Areal ha (-Avdrag) [Skikt]	Å g o	Ålder år	Hkl Skikt	SI	Virkesförråd m ³ sk		Mål klass	Trädslag	Med diam cm	Med höjd m	Stamantal /ha	G-yta m ²	Beskrivning	Åtgärd Alternativ	N ä r	Uttag inkl tillväxt		Årlig tillväxt m ³ sk per ha	Not ¹	
						ha	avd										%	m ³ sk			
29	2,1	1	120	S3	T14	90	189	NO,s	Tall	100	17	13		16	Naturvård Torvmark Övrig (99)	Ingen åtgärd				1,9	i,iv ¹
<p>Målklass: NO - Naturvårdsmål, orört. Syftet är att nyskapa naturvärden.</p> <p>Naturvård: Beskrivning Gammal, olikåldrig och senvuxen tall på torvmark. Opåverkat av avverkning under en längre tid. Enstaka inslag av stående död ved. Mål Opåverkat område med gammal tall och inslag av död ved i olika nedbrytningsstadier. Åtgärd Ingen åtgärd</p> <p>Spec värden: Torvmark 100 %.</p> <p>Priotal Visar-%: 4,2 Gallringsmall (SKS): 1,3</p>																					
30	1,5 (-0,1)	1 L	45	G1	T26	210	294	PG ²	Tall	100	20	16		31	Frisk (2)	Gallring	1	30	88	6,6	
<p>Priotal Gallringsmall (SKS): 2,8 Total gödslingseffekt (under ca 10 år) av en giva om 150 Kg N/ha: 17 m³sk/ha</p>																					
31	0,7 (-0,1)	1 L	75	S2	T27	310	186	PG ²	Tall Gran	80 20	31	24		30	Frisk (2)	Föryng avv, fröträd Markberedning, annan (F) Återväxtkontroll (F)	3 3 3	80	166	4,9	
<p>Priotal Visar-%: 2,8</p>																					
32	0,6	1	40	G1	T26	150	90	PG ²	Tall	100	19	16		21	Frisk (2)	Gallring	1	20	18	6,3	
<p>Priotal Gallringsmall (SKS): 0,9 Total gödslingseffekt (under ca 10 år) av en giva om 150 Kg N/ha: 17 m³sk/ha</p>																					
33	2,8 (-0,6)	1 2L	90	S3	T14	90	198	PG ²	Tall	100	17	13		16	Torvmark Olikåldrigt Varier bonitet Övrig (99) Avdrag: myr	Ingen åtgärd				2,2	iv ¹
<p>Spec värden: Torvmark 100 %.</p> <p>Priotal Visar-%: 4,7 Gallringsmall (SKS): 1,3</p>																					

Avdelningsbeskrivning

Skifte: Skifte 1

När: 1 = Snarast, 2 = Inom 2-5 år, 3 = Inom 5-10 år, 4 = Inom 10 - 20 år, FF = Förfallen

² PG - Produktionsmål med miljöhänsyn

¹ i = grön kommentar, ii = generell kommentar, iii = åtgärdskommentar, iv = speciella värden

Avd nr	Areal ha (-Avdrag [Skikt])	Å g o	Ålder år	Hkl Skikt	SI	Virkesförråd m ³ sk		Mål klass	Trädslag	Med diam cm	Med höjd m	Stamantal /ha	G-yta m ²	Beskrivning	Åtgärd Alternativ	N ä r	Uttag inkl tillväxt		Årlig tillväxt m ³ sk per ha	Not ¹	
						ha	avd										%	m ³ sk			
34	0,4	1	75	S1	T20	200	80	PG ²	Tall	100	26	17		27	Frisk (2)	Ingen åtgärd Föryng avv, fröträäd (A)	3	80	72	4,9	
Priotal Visar-%: 2,9 Gallringsmall (SKS): 2,7 Total gödslingseffekt (under ca 10 år) av en giva om 150 Kg N/ha: 18 m ³ sk/ha																					
35	0,1	1	20	R2	G22	10	1	PG ²	Tall Gran	20 80			7		Glest Torr (1)	Gallring Røjning	3	15		2,1	
36	0,7	1	80	S2	T24	270	189	PG ²	Tall	100	32	22		29	Delvis äldre Frisk (2)	Föryng avv, fröträäd Naturlig föryngring (F) Återväxtkontroll (F)	1 1 2	80	151	2,1	
Priotal Visar-%: 2,7																					

Naturvårdsmål, orört med bevarande av värden som syfte.

Avd 7

NO

Skogliga data

Areal: 0,8 ha

Ålder: 140 år

Ståndortsindex: T18

Huggningsklass: S3

Virkesförrådet uppgår till 160 m³sk/ha och 128 m³sk totalt.

Trädslagsfördelning: 100% tall

Beskrivning

Gammal, olikåldrig och relativt senvuxen tall. Opåverkat av avverkning under en längre tid. Enstaka inslag av stående död ved. Rester av en byggnad i norra delen.

Mål

Opåverkat område med gammal tall och inslag av död ved i olika nedbrytningsstadier.

Åtgärd

Ingen åtgärd

Naturvårdsmål med skötsel med nyskapande av värden som syfte.

Avd 19

NS

Skogliga data

Areal: 0,3 ha

Ålder: 70 år

Ståndortsindex: B20

Huggningsklass: S3

Virkesförrådet uppgår till 80 m³sk/ha och 24 m³sk totalt.

Trädslagsfördelning: 70% löv 30% ek

Beskrivning

Vackra lövskogsdungar inom inägomark. Här hittas främst björk och ek men även en mindre del asp och enar. Området betas.

Mål

Varierat och estetiskt tilltalande område med grova lövträd och vackra enar.

Åtgärd

Ingen åtgärd aktuell men på sikt kan krävas att lövträd frihuggs i syfte att uppnå målet.

Avd 29

NO

Skogliga data

Areal: 2,1 ha

Ålder: 120 år

Ståndortsindex: T14

Huggningsklass: S3

Virkesförrådet uppgår till 90 m³sk/ha och 189 m³sk totalt.

Trädslagsfördelning: 100% tall

Beskrivning

Gammal, olikåldrig och senvuxen tall på torvmark. Opåverkat av avverkning under en längre tid. Enstaka inslag av stående död ved.

Mål

Opåverkat område med gammal tall och inslag av död ved i olika nedbrytningsstadier.

Åtgärd

Ingen åtgärd

Kommentarer till SÖLJE 1:11

Fastigheten i landskapet

Sölje 1:11 är belägen i Värnamo kommun och 4 km öster om Fryele. Fastigheten är består av endast ett skifte. Markerna är flacka och består främst av morän- och torvmarker. Fastigheten är som många andra skogar i närområdet talldominerad. Andelen lövskog är låg. Av virkesförrådet, som beräknats till ca 6 100 m³sk, är ca 95 % barr och 5 % löv.

Inriktning under planperioden

Markägarens målsättning är att skogen ska bidra med hög ekonomisk lönsamhet, där hänsyn tas till förräntningsgrad och begränsat risktagande. Genom en aktiv skötsel av föryngringar och unga bestånd säkerställs långsiktighet, detta i kombination med att gynna en ekologiskt rik miljö på fastigheten i helhet, och värdefulla miljöer i synnerhet.

Avverkningar och Skogsvård

De avverkningsvolymerna som föreslagits i samband med planläggningen har beräknats till ca 800 m³sk att jämföra med tillväxten under samma period som är ca 1 600 m³sk.

Det finns några gallringar som behöver utföras under perioden för att hålla skogen vital och gynna dimensionsutveckling. Det är viktigt att gallringarna utförs i tid så att nödvändiga gallringar hinner utföras innan träden blir så långa att stormskaderisken ökar påtagligt.

Röjningsbehovet är idag inte stort men fler röjningar kommer senare under planperioden. I många fall kan det bli aktuellt med en s.k brunnröjning i första steget och en fullständig röjning några år senare. Två röjningar krävs nästan alltid i ett bestånds ungdomsfas innan gallringarna tar vid.

En lämplig föryngringsmetod är självföryngring av tall genom fröträd. Markerna passar främst för tall och genom att gynna tall anpassar man för framtida klimat.

Löv på fastigheten

Enligt krav för PEFC och FSC-certifiering skall minst 5 % av friska/fuktiga marker på sikt domineras av lövskog. Friska/fuktiga marker utgör ca 50 % av skogsmarksarealen.

Avdelningar som är lämpliga för framtida lövdominans och inte är klassade som NO- eller NS-bestånd är 9 % av den friska och fuktiga marken. Se vidare rapporten "Sammanställning lövdominerade bestånd".

Naturvärde på fastigheten

I planen har de mest värdefulla bestånden ur naturvårdssynpunkt identifierats. Dessa har fått målklassningen NO, NS eller K. Ett krav i Grön Plan är att minst 5 % ska ha målklassen NO eller NS. Andelen NO- och NS-areal i denna plan uppgår till 6,9 % av den produktiva skogsmarksarealen.

Forn- och Kulturmärken

Ett fornminne finns på fastigheten som är registrerat hos Riksantikvarieämbetet. Det kan dock mycket väl finnas kulturminnen på fastigheten som inte är registrerade. Vid skogliga åtgärder bör man ta lämplig hänsyn till alla kulturminnen som kan finnas på fastigheten, ex hålvägar, kolbottnar, rösen mm.