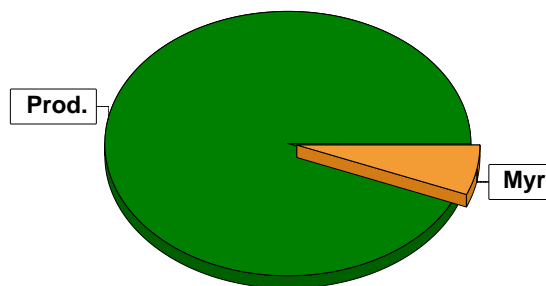


# Sammanställning över fastigheten

## Arealer

	hektar	%
Produktiv skogsmark	34,9	94
Myr/kärr/mosse	2,4	6
Berg/Hällmark	0,1	<1
Inäga/åker	0,0	<1
Väg och kraftledning (linjeavdrag)	0,1	<1
Annat	0,1	<1
<hr/>		
Summa landareal	37,6	
Vatten	0,0	



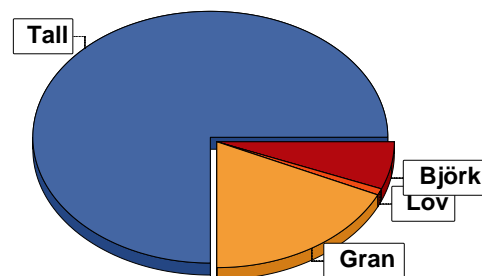
## Virkesförråd

	m³sk	%	ha
<b>Totalt</b>	<b>3279</b>	<b>75</b>	<b>20,6</b>
Tall	798	18	5,7
Gran	53	1	1,2
Björk	263	6	1,7

m³sk  
4393

### Medeltal

m³sk per hektar  
126



## Bonitet

Fastighetens medelbonitet är beräknad till

m³sk per ha  
5,9

## Tillväxt

Tillväxt för perioden 2025-10-01 + 10 år beräknad med hänsyn till föreslagna åtgärder

m³sk per år  
173

## Avverkningsförslag

Föryngringsavverkning

0

Gallring

201

Totalt under perioden

201

Förväntad tillväxt första växtsäsongen

m³sk  
174

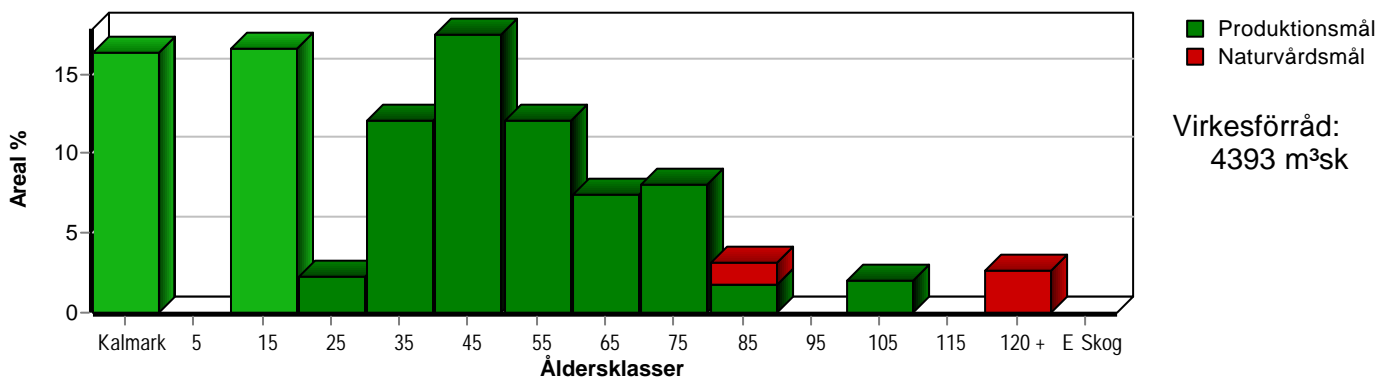
m³sk per ha  
5,0



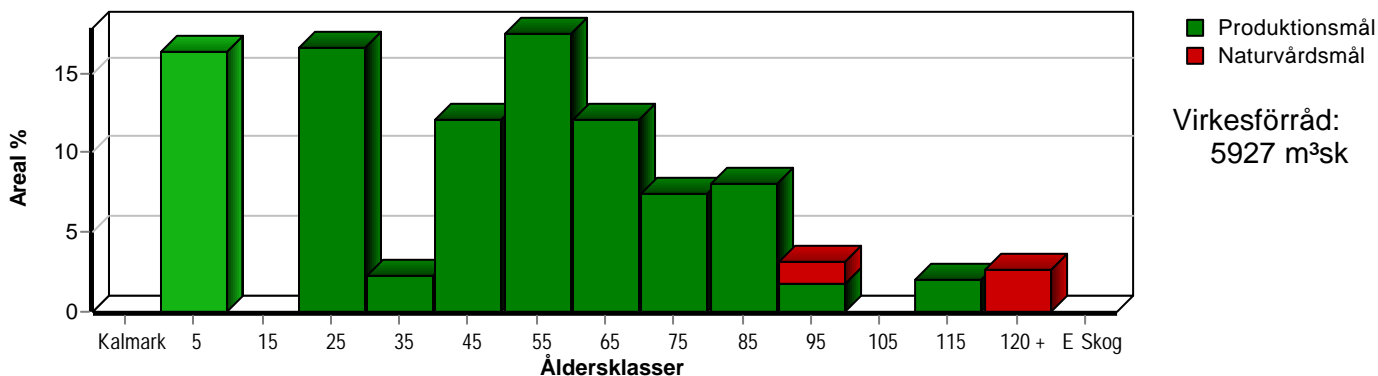
# Skogens fördelning på åldersklasser

Åldersklass	Areal		Virkesförråd					
	ha	%	Totalt m <sup>3</sup> sk	m <sup>3</sup> sk /ha	Tall %	Gran %	Björk %	Löv %
Kalmark	5,7	16						
- 9 år								
10 - 19	5,8	17	30	5	52	28	4	15
20 - 29	0,8	2	41	51	70	25	5	
30 - 39	4,2	12	566	135	64	17	11	8
40 - 49	6,1	17	1061	174	79	13	8	
50 - 59	4,2	12	943	225	87	9	4	
60 - 69	2,6	7	571	220	84	14	3	
70 - 79	2,8	8	665	238	62	33	5	
80 - 89	1,1	3	179	163	77	18	5	
90 - 99								
100 - 109	0,7	2	76	109	50	27	23	
110 - 119								
120 +	0,9	3	261	290	58	40		2
Lågproduktkog(E) ÖF/Skikt								
Summa/Medel	34,9	100	4393	126	75	18	6	1

Arefördelning, aktuell



Arefördelning, om 10 år (föresatt att föreslagna åtgärder utförs)



# Skogens fördelning på huggningsklasser

Huggningsklass	Areal		Virkesförråd					
	ha	%	Totalt m <sup>3</sup> sk	m <sup>3</sup> sk /ha	Tall %	Gran %	Björk %	Löv %
<b>Kalmark</b> K1	5,7	16						
K2								
<b>Röjningsskog</b> R1	5,8	17	30	5	52	28	4	15
R2								
<b>Gallringsskog</b> G1	17,9	51	3182	178	79	13	6	1
G2								
<b>Föryngrings- avverknings- skog</b> S1	3,4	10	752	221	66	29	4	
S2								
S3								
<b>Lågproducer- ande skog</b> E1								
E2								
E3								
<b>Överstånd/Skikt</b>								
<b>Summa/Medel</b>	34,9	100	4393	126	75	18	6	1

## Kalmark

- K1 Obehandlad kalmark**  
Mark där åtgärd(er) behövs för att erhålla tillfredsställande föryngring.
- K2 Behandlad kalmark**  
Mark som fullständigt behandlats med återväxt-åtgärder men där föryngringen inte säkerställts.

## Röjningsskog

- R1 Plantskog**  
Säkerställd föryngring upp till 1,3 m medelhöjd.
- R2 Ungskog**  
Skog som är över 1,3 m och som i utvecklings-hänseende motsvarar röjningsskog.

## Gallringsskog

- G1 Normal gallringsskog**  
Skog som är yngre än skyddsåldern (lägsta ålder för föryngringsavverkning).
- G2 Äldre gallringsskog**  
Skog som uppnått skyddsåldern och där nästa lämpliga åtgärd normalt är gallring.

## Föryngringsavverkningsskog

- S1 Skog som kan föryngringsavverkas**  
Normalt föreslås ingen avverkningsåtgärd under planperioden.
- S2 Skog som är mogen att föryngringsavverkas**  
Normalt infaller en avverkningsåtgärd under planperioden.
- S3 Skog i föryngringsbar ålder**  
Föryngringsavverkning bör dock inte utföras.

## Lågproducerande skog

- E1 Restskog**  
Skog som lämnats efter avverkning eller som uppkommit på grund av skada.
- E2 Gles skog**  
Gles skog eller skog av ett för marken olämpligt träslag.
- E3 Skog av hagmarkskaraktär**  
Gles skog av hagmarkskaraktär.

