

# Skogsbruksplan

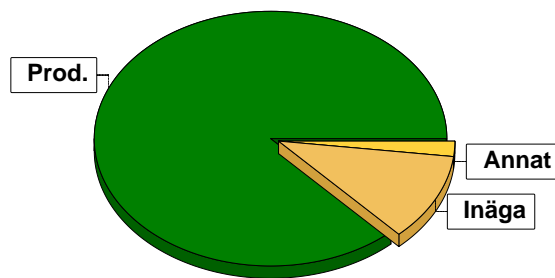
<b>Planens namn</b>	SKÄRBÄCK 3:5
<b>Planen avser tiden</b>	fr o m 2026-04-28 och tio år framåt
<b>Fältarbetet utfört under</b>	april 2026
<b>Planen upprättad av</b>	Olof Johansson
<b>Planläggningsmetod</b>	Okuläruppskattning Uppgifter om virkesförråd, trädslagsfördelning, virkesuttag mm grundar sig på bedömningar i fält i kombination med vissa stödmätningar.
<b>Ägarförhållanden</b>	
<b>Ägare, 1/1</b>	Magnus Algotsson
<b>Fastighetsuppgifter</b>	
<b>Fastighet</b>	SKÄRBÄCK 3:5 Jönköpings län, Vetlanda, Lannaskede
<b>Referenskoordinat (WGS84)</b>	Lat: 57° 10' 26.31" N Long: 14° 57' 57.54" E



# Sammanställning över fastigheten

## Arealer

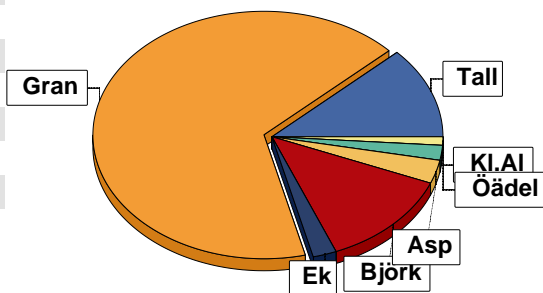
	hektar	%
Produktiv skogsmark	62,8	86
Myr/kärr/mosse	0,0	<1
Berg/Hällmark	0,0	<1
Inäga/åker	7,8	11
Väg och kraftledning (linjeavdrag)	0,6	1
Annat	1,1	2
<hr/>		
Summa landareal	72,3	
Vatten	0,0	



I den produktiva arealen ingår:  
- ädellövskog med 0,4 ha

## Virkesförråd

	m <sup>3</sup> sk	%	ha
<b>Totalt</b>			
m <sup>3</sup> sk	8735		
<b>Medeltal</b>			
m <sup>3</sup> sk per hektar	139		
<b>Tall</b>	1084	12	8,0
<b>Gran</b>	5773	67	36,4
<b>Ek</b>	205	2	1,3
<b>Björk</b>	1113	13	12,3
<b>Asp</b>	249	3	1,5
<b>Kl.Al</b>	207	2	1,2
<b>Öädel</b>	101	1	0,9
<b>Sälg</b>	2	<1	0,0



## Bonitet

Fastighetens medelbonitet är beräknad till	m <sup>3</sup> sk per ha	8,2
--	--------------------------	-----

## Tillväxt

Tillväxt för perioden 2026-04-28 + 10 år beräknad med hänsyn till föreslagna åtgärder	m <sup>3</sup> sk per år	394
---	--------------------------	-----

## Avverkningsförslag

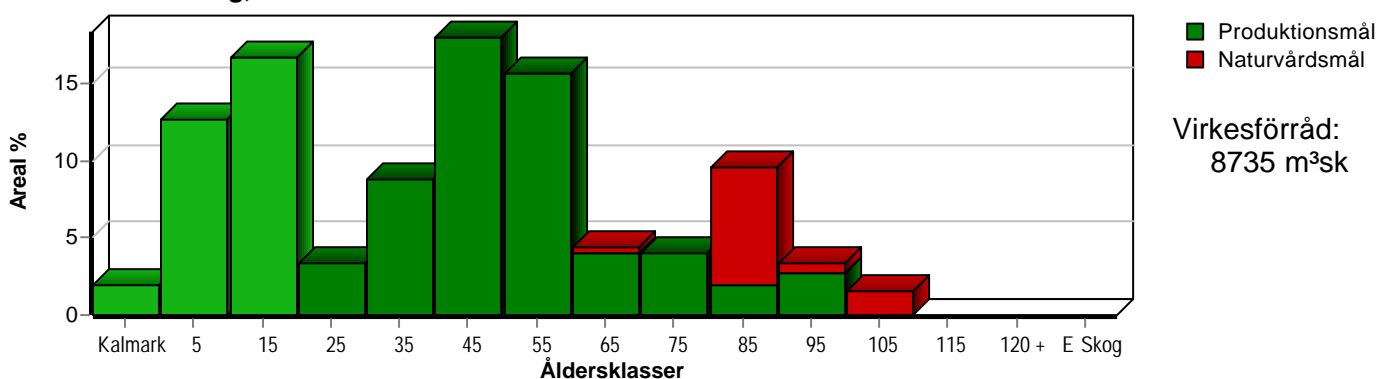
	m <sup>3</sup> sk
Förnygringsavverkning	1722
Gallring	549
Naturvårdande skötsel	52
<b>Totalt under perioden</b>	<b>2323</b>

Förväntad tillväxt första växtsäsongen	m <sup>3</sup> sk	406
	m <sup>3</sup> sk per ha	6,5

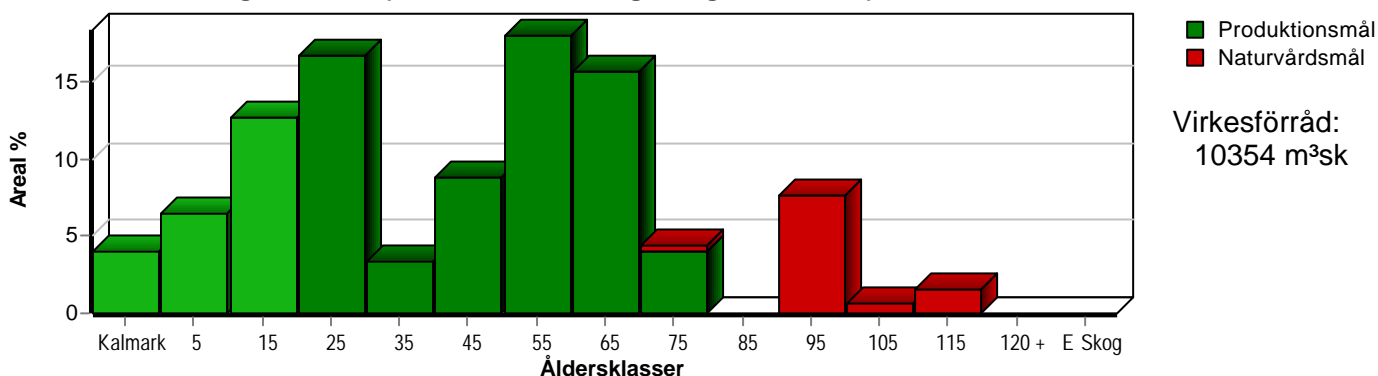
# Skogens fördelning på åldersklasser

Åldersklass	Areal		Virkesförråd									
	ha	%	Totalt m <sup>3</sup> sk	m <sup>3</sup> sk /ha	Gran %	Björk %	Tall %	Asp %	KI.A %	Ek %	Öadel %	Sälg %
<b>Kalmark</b>	1,2	2										
- 9 år	8,0	13	36	4	27	31	42					
10 - 19	10,5	17	396	38	69	24	7					
20 - 29	2,1	3	242	115	60	20	10		10			
30 - 39	5,5	9	645	117	63	37	1					
40 - 49	11,3	18	2061	182	90	10						
50 - 59	9,8	16	2074	212	96	2	1		2			
60 - 69	2,8	4	623	223	19	22	38	17		4		
70 - 79	2,5	4	603	241	65	7	11	3	13			
80 - 89	6,0	10	1090	182	38	9	19	9	2	13	9	
90 - 99	2,1	3	510	243	20	1	71	2	6	1		
100 - 109	1,0	2	274	274	26	14	38	6	4	12		
110 - 119												
120 +												
Lågprodkog(E)												
ÖF/Skikt	[1,5]		181	121		86	14					
<b>Summa/Medel</b>	<b>62,8</b>	<b>100</b>	<b>8735</b>	<b>139</b>	<b>66</b>	<b>13</b>	<b>12</b>	<b>3</b>	<b>2</b>	<b>2</b>	<b>1</b>	

Arefördelning, aktuell



Arefördelning, om 10 år (föresatt att föreslagna åtgärder utförs)



Aktuell andel kalmare och skog yngre än 20 år är 31 % (19,7 ha) och om 10 år (föresatt att föreslagna åtgärder utförs) 23 % (14,6 ha).

# Skogens fördelning på huggningsklasser

Huggningsklass	Areal		Virkesförråd									
	ha	%	Totalt m³sk	m³sk /ha	Gran %	Björk %	Tall %	Asp %	KI.A %	Ek %	Öadel %	Sälg %
<b>Kalmark</b>												
K1	1,2	2										
K2	1,8	3	4	2	40	50	10					
<b>Röjningsskog</b>												
R1	4,7	7	24	5	20	20	60					
R2	11,8	19	388	33	68	25	7					
<b>Gallringsskog</b>												
G1	26,9	43	4696	175	90	8	1		1			
G2												
<b>Föryngringsavverknings-skog</b>												
S1	4,5	7	932	207	28	29	25	11	4	3		
S2	5,4	9	1527	283	57	3	33	2	5			
S3												
<b>Lågproducerande skog</b>												
E1												
E2												
E3												
<b>Överstånd/Skikt</b>	[1,5]		181	121		86	14					
<b>Målklass NS</b>	5,2	8	734	141	7	16	20	16	3	24	14	
<b>Målklass NO</b>	1,3	2	249	192	33	15	34		17			
<b>Summa/Medel</b>	62,8	100	8735	139	66	13	12	3	2	2	1	

## Kalmark

### K1 Obehandlad kalmark

Mark där åtgärd(er) behövs för att erhålla tillfredsställande föryngring.

### K2 Behandlad kalmark

Mark som fullständigt behandlats med återväxt-åtgärder men där föryngringen inte säkerställts.

## Röjningsskog

### R1 Plantskog

Säkerställd föryngring upp till 1,3 m medelhöjd.

### R2 Ungskog

Skog som är över 1,3 m och som i utvecklings-hänseende motsvarar röjningsskog.

## Gallringsskog

### G1 Normal gallringsskog

Skog som är yngre än skyddsåldern (lägsta ålder för föryngringsavverkning).

### G2 Äldre gallringsskog

Skog som uppnått skyddsåldern och där nästa lämpliga åtgärd normalt är gallring.

## Föryngringsavverknings-skog

### S1 Skog som kan föryngringsavverkas

Normalt föreslås ingen avverkningsåtgärd under planperioden.

### S2 Skog som är mogen att föryngringsavverkas

Normalt infaller en avverkningsåtgärd under planperioden.

### S3 Skog i föryngringsbar ålder

Föryngringsavverkning bör dock inte utföras.

## Lågproducerande skog

### E1 Restskog

Skog som lämnats efter avverkning eller som uppkommit på grund av skada.

### E2 Gles skog

Gles skog eller skog av ett för marken olämpligt träslag.

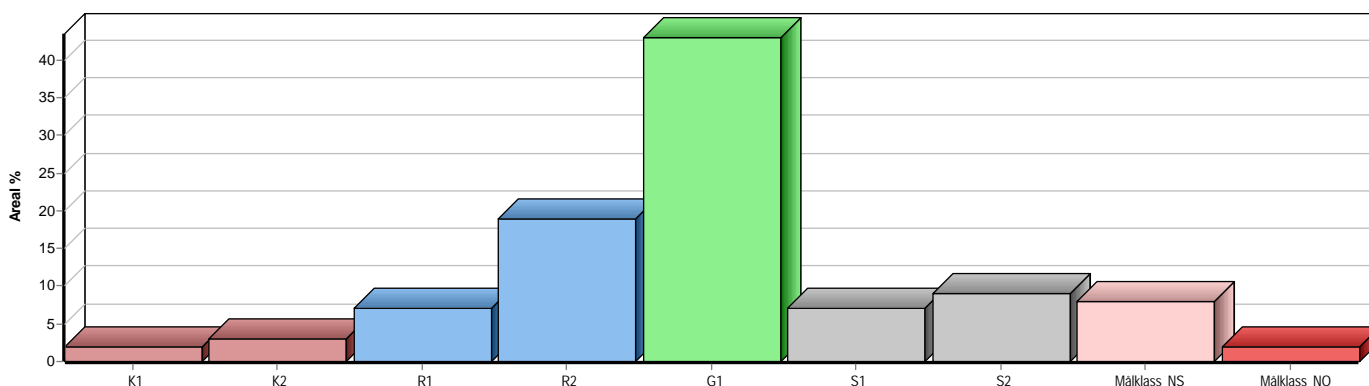
### E3 Skog av hagmarkskaraktär

Gles skog av hagmarkskaraktär.

## Naturvårdsmål NS/NO

**NS** Naturvårdsmål med skötsel

**NO** Naturvårdsmål, orört



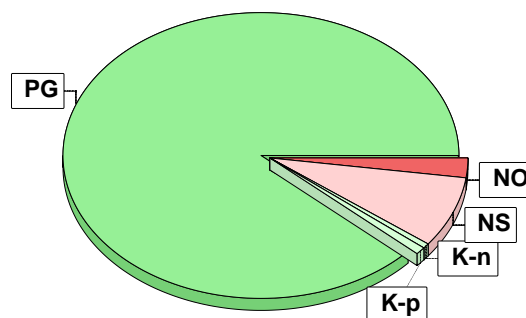
# Skogens fördelning på målklasser

Målklass	Areal		Virkesförråd		Tillväxt		Antal avd
	ha	%	m <sup>3</sup> sk	%	m <sup>3</sup> sk	%	
PG	55,4	88,2	7549	86,3	3668	93,0	32
K - produktion	0,7	1,1	162	1,9	24	0,6	1
K - naturvård	0,2	0,3	41	0,5	6	0,2	1
NS	5,2	8,3	734	8,4	187	4,7	3
NO	1,3	2,1	249	2,9	59	1,5	3
<b>Summa</b>	<b>62,8</b>	<b>100,0</b>	<b>8735</b>	<b>100,0</b>	<b>3944</b>	<b>100,0</b>	<b>39</b>

6,5 ha (10,4 %) av planens produktiva areal är avsatta i planens certifiering för NS/NO.

## Impediment

	ha	%
Myr	0,0	<1
Berg	0,0	<1



## Målklasser

Målklasserna ger information om skogens brukning. Klasserna har följande innebörd:

- PG** Produktionsmål med miljöhänsyn  
I avdelningar med låga naturvärden där produktionsmålet styr skötseln. Miljöhänsyn tas genom att hänsynsytor, trädgrupper, evighetsträd och buskar mm lämnas. Miljöhänsyn motsvarar högst ca 10 % av avdelningens produktiva skogsmarksareal.
- K** Produktionsmål med förstärkt miljöhänsyn  
I avdelningar med låga/vissa naturvärden förenas produktionsmålet med en förstärkt miljöhänsyn. Produktionsmålet styr huvudinriktningen av skötseln, medan naturvårdsmålet dominerar i vissa delar av avdelningen. Förhållandet mellan målen anges som procentsatser av avdelningens produktiva skogsmarksareal. Förstärkt miljöhänsyn innebär att mer än 10 % av avdelningens produktiva skogsmarksareal utgörs av naturhänsyn. Naturvårdsmålet kan i vissa fall överstiga 50 % av avdelningens produktiva skogsmarksareal.
- NS** Naturvårdsmål med skötsel  
I avdelningar med höga naturvärden där återkommande skötsel är nödvändig för att bibehålla områdets naturvärden samt avdelningar med förutsättningar att återskapa dessa naturvärden. Naturvårdsmålet styr skötseln som endast utförs när det är motiverat av naturvårdsskäl.
- NO** Naturvårdsmål, orört  
I avdelningar med höga naturvärden där fri utveckling är nödvändig för att bibehålla områdets naturvärden samt avdelningar med förutsättningar att återskapa dessa naturvärden. Naturvårdsmålet styr genom att området lämnas för fri utveckling. Ibland kan dock ett nyskapande av död ved vara nödvändig för att påskynda utvecklingen av höga naturvärden.

# Sammanställning lövdominerade bestånd

För certifiering ska, under merparten av omloppstiden, minst 5 % av arealen för den friska och fuktiga marken domineras av löv.

Av sammanställningens produktiva skogsmarksareal om 62,8 ha är 93,0 % (58,4 ha) frisk eller fuktig.

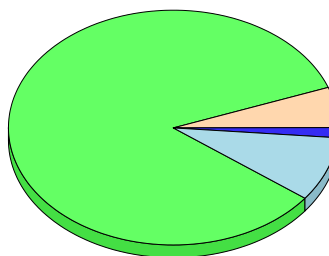
Sammanställningen avser frisk eller fuktig skogsmark som är lövdominerad (minst 50 % löv i trädslagsandelar).

Aktuella - lövdominerade bestånd enligt planens trädslag (i röjningsskog räknas endast det löv som överensstämmer med ståndortsindex).

Framtida -bestånd av planläggaren markerade som lämpliga för lövdominans under omloppstiden.

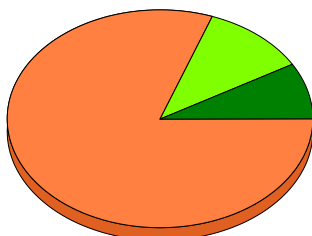
## Fördelning fuktklasser för skogsmark

Torr, 5,6 %, 3,5 ha    Frisk, 84,1 %, 52,8 ha  
Fuktig, 8,9 %, 5,6 ha    Blöt, 1,4 %, 0,9 ha



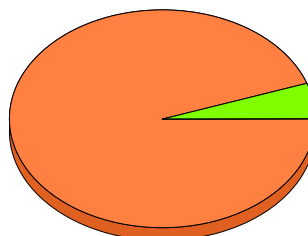
## Lövdominerade bestånd - aktuella

Lövdominerat: NS och NO, 8,2 %, 4,8 ha  
Lövdominerat: Övriga, 11,3 %, 6,6 ha  
Ej lövdominerat, 80,5 %, 47,0 ha



## Lövdominerade bestånd - framtida

Lövdominerat: NS och NO, 0,0 %, 0,0 ha  
Lövdominerat: Övriga, 5,3 %, 3,1 ha  
Ej lövdominerat, 94,7 %, 55,3 ha



### Lövdominerade bestånd - aktuella

Areal    % av areal frisk eller fuktig

**NS + NO**

4,8 ha

8,2 %

**Övriga**

6,6 ha

11,3 %

**Summa**

11,4 ha

19,5 %

### Lövdominerade bestånd - framtida

Areal    % av areal frisk eller fuktig

0,0 ha

0,0 %

3,1 ha

5,3 %

3,1 ha

5,3 %

3,1 ha (5,3 %) av den friska/fuktiga arealen är avsatta i planens certifiering för lövdominans.

## Lövdominerade bestånd - aktuella

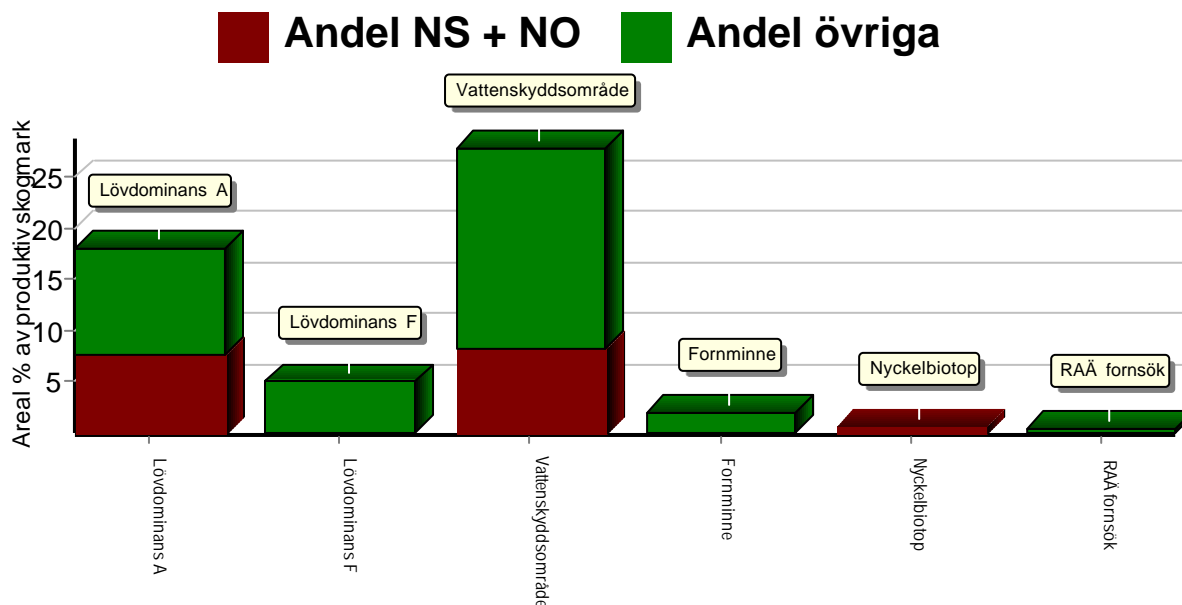
Avdelning	Areal	Målklass	Ålder	TGLBÄ	Andel av areal frisk eller fuktig
1/7	1,7 ha	PG	30	01900	2,9 %
2/24	0,9 ha	PG	40	02701	1,5 %
2/25	0,9 ha	K	75	22600	1,5 %
2/30	4,4 ha	NS	80	20404	7,5 %
2/32	1,6 ha	PG	15	03700	2,7 % Ingår i certifiering
2/33	1,2 ha	PG	60	00901	2,1 % Ingår i certifiering
2/34	0,4 ha	NS	85	01405	0,7 %
2/38	0,3 ha	PG	55	00X00	0,5 % Ingår i certifiering

# Sammanställning lövdominerade bestånd

Lövdominerade bestånd - framtida						
Avdelning	Areal	Målklass	Ålder	TGLBÄ	Andel av areal frisk eller fuktig	
2/32	1,6 ha	PG	15	03700	2,7 % Ingår i certifiering	
2/33	1,2 ha	PG	60	00901	2,1 % Ingår i certifiering	
2/38	0,3 ha	PG	55	00X00	0,5 % Ingår i certifiering	

# Sammanställning speciella värden (natur/kultur)

Fördelning speciella värden (natur och kultur)



## Summerade arealer samt andel av produktiv skogsmark

	NS + NO		Övriga		Summa	
	Areal	Andel	Areal	Andel	Areal	Andel
Lövdominans A	4,8 ha	7,6 %	6,6 ha	10,5 %	11,4 ha	18,2 %
Lövdominans F	0,0 ha	0,0 %	3,1 ha	4,9 %	3,1 ha	4,9 %
Vattenskyddsområde	5,3 ha	8,4 %	12,2 ha	19,4 %	17,4 ha	27,8 %
Fornminne	0,0 ha	0,0 %	1,2 ha	1,9 %	1,2 ha	1,9 %
Nyckelbiotop	0,3 ha	0,6 %	0,0 ha	0,0 %	0,3 ha	0,6 %
RAÅ försök	0,0 ha	0,0 %	0,3 ha	0,4 %	0,3 ha	0,4 %
Speciella värden saknas	0,9 ha	1,4 %	39,1 ha	62,3 %	40,0 ha	63,7 %
Produktiv skogsmark	6,5 ha	10,4 %	56,3 ha	89,6 %	62,8 ha	100,0 %

## Avdelningar med speciella värden (natur och kultur)

Avdelning	Areal	Målklass	Ålder	TGLBÄ	Övriga värden	Lövdominerade bestånd redovisas ej
2/25	0,3 ha	K	75	22600	Vattenskyddsområde	1 (18)
2/28	<0,1 ha	NO	90	24400	Vattenskyddsområde	2 (18)
2/29	1,2 ha	PG	30	19000	Vattenskyddsområde	3 (18)
2/30	4,4 ha	NS	80	20404	Vattenskyddsområde	4 (18)
2/31	1,2 ha	PG	85	28000	Vattenskyddsområde	5 (18)
2/32	1,6 ha	PG	15	03700	Vattenskyddsområde	6 (18)
2/33	1,2 ha	PG	60	00901	Fornminne	7 (18)
2/33	1,2 ha	PG	60	00901	Vattenskyddsområde	8 (18)
2/34	0,4 ha	NS	85	01405	Vattenskyddsområde	9 (18)
2/34	0,4 ha	NS	85	01405	Ädellövskog	10 (18)
2/35	2,1 ha	PG	21	16300	Vattenskyddsområde	11 (18)
2/35	0,2 ha	PG	21	16300	RAÅ försök	12 (18)

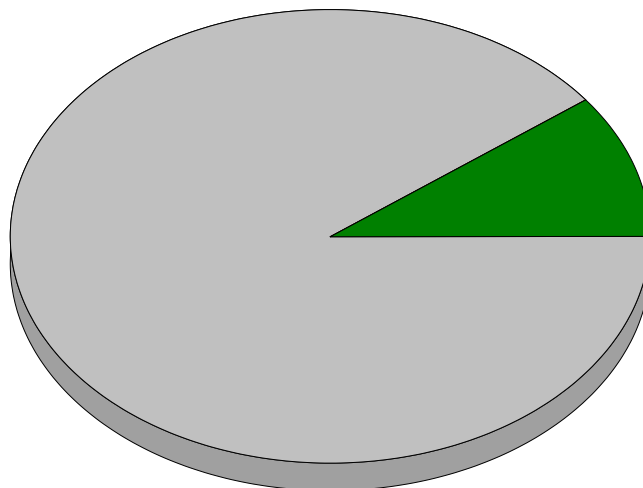
# Sammanställning speciella värden (natur/kultur)

Avdelningar med speciella värden (natur och kultur)						
Avdelning	Areal	Målklass	Ålder	TGLBÄ		Lövdominerade bestånd redovisas ej
2/36	0,3 ha	NS	100	33202	Nyckelbiotop	13 (18)
2/36	0,4 ha	NS	100	33202	Vattenskyddsområde	14 (18)
2/37	3,5 ha	PG	17	18100	Vattenskyddsområde	15 (18)
2/37	<0,1 ha	PG	17	18100	RAÄ fornsök	16 (18)
2/38	0,3 ha	PG	55	00X00	Vattenskyddsområde	17 (18)
2/39	0,8 ha	PG	35	09100	Vattenskyddsområde	18 (18)

# Sammanställning certifiering

Sammanställningen avser 62,8 ha produktiv skogsmark.

■ Målklass NS/NO, 10,4 %, 6,5 ha ■ Anpassad skötsel, 0,0 %, 0,0 ha ■ Övrig produktiv skogsmark, 89,6 %, 56,3 ha



Avdelningar för certifiering NS/NO									
Avdelning	Areal		Mål	Ålder	TGLBÄ	m <sup>3</sup> sk		Skötselriktning	
	ha	%				ha	avd		
1/13	0,3	0,5	NO	65	16300	110	33		7/6
2/16	0,6	1,0	NO	100	52300	190	114		8/6
2/28	0,4	0,6	NO	90	24400	255	102		9/6
2/30	4,4	7,1	NS	80	20404	115	506		10/6
2/34	0,4	0,6	NS	85	01405	170	68		11/6
2/36	0,4	0,6	NS	100	33202	400	160		12/6
Summa	6,5	10,4				151	983		

Avdelningar för certifiering framtida lövdominans <sup>1 % av planens friska/fuktiga mark</sup>									
Avdelning	Areal		Mål	Ålder	TGLBÄ	m <sup>3</sup> sk		Skötselriktning	
	ha	% <sup>1</sup>				ha	avd		
2/32	1,6	2,6	PG	15	03700	15	24		4/3
2/33	1,2	2,2	PG	60	00901	215	258		5/3
2/38	0,3	0,5	PG	55	00X00	125	38		6/3
Summa	3,1	5,3				103	320		

# Sammanställning certifiering

Avdelningar för certifiering anpassat brukande								
Avdelning	Areal		Mål	Ålder	TGLBÄ	m <sup>3</sup> sk		Skötselriktning
	ha	%				ha	avd	
Summa	<0,1	<0,1					0	

# Avverkning och tillväxt

## Avverkning

I redovisad avverkningsvolym ingår 5 års tillväxt för avverkningar med angelägenhetsgrad 2 och 3.

I begreppet löv ingår alla lövträdsarter.

Åldersklass	Gallring			Förnygringsavverkning				Naturvårdande skötsel				
	ha	Barr m³sk	Löv m³sk	Totalt m³sk	ha	Barr m³sk	Löv m³sk	Totalt m³sk	ha	Barr m³sk	Löv m³sk	Totalt m³sk
<b>Kalmark</b>												
- 9 år												
10 - 19	5,4	171	29	200								
20 - 29	2,1	85	36	121								
30 - 39	5,5	141	87	228								
40 - 49												
50 - 59												
60 - 69												
70 - 79					2,5	469	130	599				
80 - 89					1,2	526		526				
90 - 99					1,7	411	13	424				
100 - 109									0,4	31	21	52
110 - 119												
120 +												
Lågprodskog(E)												
ÖF/Skikt					[1,5]	21	152	173				
Grundförslag	13,0	397	152	549	5,4	1427	295	1722	0,4	31	21	52
Högre alt.				549				2400				52
Lägre alt.				549				1722				0

<b>Total avverkning</b>	<b>- högre alt.</b>	<b>- lägre alt.</b>	<b>m³sk/ha efter 10 år</b>	<b>- högre alt.</b>	<b>- lägre alt.</b>
2 323	3 001	2 271	165	153	166

## Tillväxt

I sammanställningen redovisas tillväxt under perioden samt areal och virkesförråd efter 10 år.

Observera att såväl tillväxt som areal och virkesförråd om 10 år förutsätter att föreslagna åtgärder utförs

Åldersklass	Tillväxt			Areal och virkesförråd efter 10 år		
	Barr m³sk	Löv m³sk	Totalt m³sk	ha	m³sk	m³sk/ha
<b>Kalmark</b>				2,5		
- 9 år	170	81	251	4,1		
10 - 19	386	179	565	8,0	287	36
20 - 29	139	60	199	10,5	761	72
30 - 39	283	105	388	2,1	320	152
40 - 49	925	98	1023	5,5	805	146
50 - 59	828	30	858	11,3	3084	273
60 - 69	102	85	187	9,8	2932	299
70 - 79	108	22	130	2,8	810	289
80 - 89	79	131	210			
90 - 99	61	10	71	4,8	734	153
100 - 109	32	17	49	0,4	128	320
110 - 119				1,0	271	271
120 +						
Lågprodskog(E)						
ÖF/Skikt	5	6	11		222	
<b>Summa</b>	<b>3118</b>	<b>824</b>	<b>3942</b>	<b>62,8</b>	<b>10354</b>	<b>165</b>

# Skogsvårdsåtgärder

Blanketten innehåller ett sammandrag av avdelningsvis föreslagna åtgärder.  
Sammanställningen förutsätter att samtliga åtgärder enligt grundförslaget utförs.

Åtgärd (F) = Följd (A) = Alternativ	Angelägenhetsgrad					Summa ha
	Förfallna ha	Snarast ha	2 - 5 år ha	5 - 10 år ha	10 - 20 år ha	
Markberedning		0,9				0,9
Markberedning, Följd			1,2			1,2
Plantering		1,2				1,2
Plantering, Följd			2,9			2,9
Lövröjning			1,8			1,8
Återväxtkontroll			0,9			0,9
Återväxtkontroll, Följd			1,5	1,7		3,2
Röjning		15,0	1,5			16,5
Röjning, Följd				10,4		10,4
Markberedning, fläck			1,7			1,7
Summa ha		17,1	11,5	12,1		40,7

# Åtgärdsöversikt

Samtliga avdelningar där åtgärder är föreslagna finns här uppräknade.

Angelägenhetsgrad: FF = Förfallen, 1 = Snarast, 2 = Inom 2-5 år, 3 = Inom 5-10 år, 4 = Inom 10 - 20 år

Åtgärd (F) = Följd (A) = Alternativ	Ang	Avdelning	Prod areal ha	Ålder år	Stånd- orts- index	Volym m <sup>3</sup> sk /ha	Uttag m <sup>3</sup> sk inkl tillv	Utförs år	Anteckning
Avverkning ÖF	1	1 - 3	1,2	65	G26	130	152	2027	Lämna evighetsträd.
Underv röj f gallring	1	1 - 7	1,7	30	G27	150	0	2027	Enstaka klena stammar.
Gallring	1	1 - 7	1,7	30	G27	150	94	2027	
Underv röj f gallring	1	1 - 14	0,2	18	G28	80	0	2027	
Underv röj f gallring	1	2 - 29	3,0	30	G26	90	0	2027	Röj i ej gallrade delar.
Underv röj f gallring	1	2 - 35	2,1	21	G32	115	0	2027	
Röjning	1	1 - 3	1,2	15	G26	20	0	2027	
Röjning	1	1 - 6	1,8	15	G26	20	0	2027	
Röjning	1	1 - 11	1,7	14	G27	15	0	2027	
Röjning	1	2 - 20	0,5	15	G28	15	0	2027	
Röjning	1	2 - 21	4,7	7	T27	5	0	2027	
Röjning	1	2 - 32	1,6	15	B23	15	0	2027	
Röjning	1	2 - 37	3,5	17	G28	75	0	2027	Förberedande inför gallring.
Plantering	1	1 - 1	0,9	0	G28	0	0	2027	
Plantering	1	2 - 15	0,3	0	G28	0	0	2027	
Markberedning	1	1 - 1	0,9	0	G28	0	0	2027	
Röjning	2	1 - 5	1,5	5	G26	5	0	2028	
Återväxtkontroll	2	1 - 1	0,9	0	G28	0	0	2028	
Återväxtkontroll (F)	2	2 - 15	0,3	0	G28	0	0	2028	
Föryng avv	2	2 - 31	1,2	85	G33	430	526	2029	
Lövröjning	2	1 - 8	1,8	2	G28	2	0	2029	Brunnsröj runt plantor.
Avverkning ÖF	2	2 - 15	0,3	100	G28	83	21	2030	Lämna evighetsträd.
Föryng avv	2	2 - 25	0,9	75	B22	225	179	2030	Hänsynsytor lämnas.

# Åtgärdsöversikt

Samtliga avdelningar där åtgärder är föreslagna finns här uppräknade.

Angelägenhetsgrad: FF = Förfallen, 1 = Snarast, 2 = Inom 2-5 år, 3 = Inom 5-10 år, 4 = Inom 10 - 20 år

Åtgärd (F) = Följd (A) = Alternativ	Ang	Avdelning	Prod areal ha	Ålder år	Stånd- orts- index	Volym m <sup>3</sup> sk /ha	Uttag m <sup>3</sup> sk inkl tillv	Utförs år	Anteckning
<b>Föryng avv</b>	2	2 - 26	1,7	90	T27	240	424	2030	Lämna evighetstäd.
<b>Plantering (F)</b>	2	2 - 31	1,2	85	G33	430	0	2030	
<b>Markberedning (F)</b>	2	2 - 31	1,2	85	G33	430	0	2030	
<b>Föryng avv (A)</b>	2	2 - 33	1,2	60	B23	215	(284)	2031	
<b>Gallring (F)</b>	2	1 - 14	0,2	18	G28	80	8	2031	
<b>Gallring (F)</b>	2	2 - 35	2,1	21	G32	115	121	2031	
<b>Gallring</b>	2	2 - 39	0,8	35	G28	150	47	2031	
<b>Plantering (F)</b>	2	2 - 26	1,7	90	T27	240	0	2031	
<b>Återväxtkontroll (F)</b>	2	2 - 31	1,2	85	G33	430	0	2031	
<b>Markberedning, fläck</b>	2	2 - 26	1,7	90	T27	240	0	2031	Undvik odlingsrösen.
<b>Naturvårdshuggning</b>	2	2 - 36	0,4	100	T30	400	52	2031	Samråd med Skogsstyrelsen mycket viktigt.
<b>Underv röj f gallring</b>	3	1 - 11	1,7	14	G27	15	18	2032	
<b>Röjning (F)</b>	3	1 - 3	1,2	15	G26	20	0	2032	Slutröjning som följdåtgärd
<b>Röjning (F)</b>	3	1 - 5	1,5	5	G26	5	0	2032	
<b>Återväxtkontroll (F)</b>	3	2 - 26	1,7	90	T27	240	0	2032	
<b>Underv röj f gallring</b>	3	1 - 6	1,8	15	G26	20	0	2033	
<b>Underv röj f gallring</b>	3	2 - 32	1,6	15	B23	15	0	2033	
<b>Röjning (F)</b>	3	1 - 8	1,8	2	G28	2	0	2033	
<b>Föryng avv</b>	3	2 - 19	1,6	75	G28	250	419	2034	
<b>Underv röj f gallring</b>	3	2 - 20	0,5	15	G28	15	0	2034	
<b>Gallring (F)</b>	3	2 - 29	3,0	30	G26	90	88	2034	
<b>Gallring (F)</b>	3	2 - 37	3,5	17	G28	75	174	2034	
<b>Röjning (F)</b>	3	1 - 1	0,9	0	G28	0	0	2034	

# Åtgärdsöversikt

Samtliga avdelningar där åtgärder är föreslagna finns här uppräknade.

Angelägenhetsgrad: FF = Förfallen, 1 = Snarast, 2 = Inom 2-5 år, 3 = Inom 5-10 år, 4 = Inom 10 - 20 år

Åtgärd (F) = Följd (A) = Alternativ	Ang	Avdelning	Prod areal ha	Ålder år	Stånd- orts- index	Volym m <sup>3</sup> sk /ha	Uttag m <sup>3</sup> sk inkl tillv	Utförs år	Anteckning
Röjning (F)	3	2 - 15	0,3	0	G28	0	0	2034	
Röjning (F)	3	2 - 21	4,7	7	T27	5	0	2034	Andraröjning som följdåtgärd.
Föryng avv (A)	3	1 - 9	1,3	65	T27	255	(395)	2035	

# Avdelningsbeskrivning

## Skifte: 1

När: 1 = Snarast, 2 = Inom 2-5 år, 3 = Inom 5-10 år, 4 = Inom 10 - 20 år, FF = Förfallen

<sup>2</sup> PG - Produktionsmål med miljöhänsyn

<sup>1</sup> i = grön kommentar, ii = generell kommentar, iii = åtgärdskommentar, iv = speciella värden

Avd nr	Areal ha (-Avdrag) [Skikt]	Ä g o	Ålder år	Hkl Skikt	SI	Virkesförråd m <sup>3</sup> sk		Mål klass	Trädslag	Med diam cm	Med höjd m	Stamtal /ha	G-yta m <sup>2</sup>	Beskrivning	Åtgärd Alternativ	N ä r	Uttag inkl tillväxt		Årlig tillväxt m <sup>3</sup> sk per ha	Not <sup>1</sup>
						ha	avd										%	m <sup>3</sup> sk		
1	0,9	1	0	K1	G28	0	0	PG <sup>2</sup>						Enstaka evighetsträd Smalbladig grästyp Frisk	Markberedning Plantering Återväxtkontroll Röjning (F)	2027 2027 2028 2034				
2	0,7	1	50	G1	G25	190	133	PG <sup>2</sup>	Tall 1 Gran 98 Björk 1	21	18	800	22	Smalbladig grästyp Frisk	Ingen åtgärd				7,9	
3	1,2	1	15	R2	G26	20	24	PG <sup>2</sup>	Gran 50 Björk 50		4	10000		Något ojämnt Smalbladig grästyp Frisk	Röjning Röjning (F)	2027 2032			4,3	iii <sup>1</sup>
Åtgärder: Röjning: Slutröjning som följdåtgärd																				
3	[1,2]	1	65	ÖF	G26	130	156	PG <sup>2</sup>	Björk 100	20	18	500	17	Björkskärm Smalbladig grästyp Frisk	Avverkning ÖF	2027	95	152	0,5	iii <sup>1</sup>
Åtgärder: Avverkning ÖF: Lämna evighetsträd.																				
4	5,9	1	50	G1	G28	235	1387	PG <sup>2</sup>	Tall 1 Gran 98 Björk 1	24	21	800	25	Inslag odligrösen Smalbladig grästyp Frisk	Ingen åtgärd				9,6	
5	1,5	1	5	R2	G26	5	8	PG <sup>2</sup>	Tall 5 Gran 40 Björk 55		2	10000		Evighetsträd Inslag block Smalbladig grästyp Frisk	Röjning Röjning (F)	2028 2032			2,8	ii <sup>1</sup>
Generellt: Avdelningen är sådd.																				

# Avdelningsbeskrivning

## Skifte: 1

När: 1 = Snarast, 2 = Inom 2-5 år, 3 = Inom 5-10 år, 4 = Inom 10 - 20 år, FF = Förfallen

<sup>2</sup> PG - Produktionsmål med miljöhänsyn

<sup>1</sup> i = grön kommentar, ii = generell kommentar, iii = åtgärdskommentar, iv = speciella värden

Avd nr	Areal ha (-Avdrag) [Skikt]	Ä g o	Ålder år	Hkl Skikt	SI	Virkesförråd m <sup>3</sup> sk		Mål klass	Trädslag	Med diam cm	Med höjd m	Stamtal /ha	G-yta m <sup>2</sup>	Beskrivning	Åtgärd Alternativ	N ä r	Uttag inkl tillväxt		Årlig tillväxt m <sup>3</sup> sk per ha	Not <sup>1</sup>
						ha	avd										%	m <sup>3</sup> sk		
6	1,8	1	15	R2	G26	20	36	PG <sup>2</sup>	Gran 40 Björk 60		5	10000		Smalbladig grästyp Frisk	Röjning Underv röj f gallring	2027 2033			4,2	
7	1,7	1	30	G1	G27	150	255	PG <sup>2</sup>	Gran 9 Björk 91	14	13	2000	26	Smalbladig grästyp Frisk	Underv röj f gallring Gallring	2027 2027	35	94	6,7	iii,iv <sup>1</sup>
Spec värden: Lövdominans A.																				
Åtgärder: Underv röj f gallring: Enstaka klana stammar.																				
8	1,8	1	2	K2	G28	2	4	PG <sup>2</sup>	Tall 10 Gran 40 Björk 50		1	10000		Enstaka evighetsträd Smalbladig grästyp Frisk	Lövröjning Röjning (F)	2029 2033			3,0	iii <sup>1</sup>
Åtgärder: Lövröjning: Brunnsröj runt plantor.																				
9	1,3	1	65	S1	T27	255	332	PG <sup>2</sup>	Tall 70 Gran 30	28	23	700	28	Blåbärstyp Frisk	Ingen åtgärd Föryng avv (A)	2035	95	395	7,3	
10	3,9	1	45	G1	G28	225	878	PG <sup>2</sup>	Gran 97 Björk 3		19	750	26	Sluttande Smalbladig grästyp Frisk	Ingen åtgärd				9,9	
11	1,7	1	14	R2	G27	15	26	PG <sup>2</sup>	Gran 50 Björk 50		4	8000		Evighetsträd tal Smalbladig grästyp Frisk	Röjning Underv röj f gallring	2027 2032	30	18	3,4	
12	2,7	1	40	G1	G28	125	338	PG <sup>2</sup>	Gran 85 Björk 15	18	15	1000	20	Ny gallrat Smalbladig grästyp Frisk	Ingen åtgärd				7,2	

# Avdelningsbeskrivning

## Skifte: 1

När: 1 = Snarast, 2 = Inom 2-5 år, 3 = Inom 5-10 år, 4 = Inom 10 - 20 år, FF = Förfallen

<sup>2</sup> PG - Produktionsmål med miljöhänsyn

<sup>1</sup> i = grön kommentar, ii = generell kommentar, iii = åtgärdskommentar, iv = speciella värden

Avd nr	Areal ha (-Avdrag [Skikt])	Ä g o	Ålder år	Hkl Skikt	SI	Virkesförråd m <sup>3</sup> sk		Mål klass	Trädslag		Med diam cm	Med höjd m	Stamantal /ha	G-yta m <sup>2</sup>	Beskrivning	Åtgärd Alternativ	N ä r	Uttag inkl tillväxt		Årlig tillväxt m <sup>3</sup> sk per ha	Not <sup>1</sup>
						ha	avd		%	m <sup>3</sup> sk											
13	0,3	1	65		G18	110	33	NO,b	Tall 10 Gran 60 Björk 30	12	12	6000	20	Sumpskog Olikåldrigt Smalbladig grästyp Blöt	Ingen åtgärd					3,6	i,iv <sup>1</sup>
<p>Målklass: NO - Naturvårdsmål, orört. Syftet är att bevara naturvärden. Ingår i certifiering för målklass NS/NO.</p> <p>Naturvård: Beskrivning Grandominerad sumpskog. Ett skikt av äldre tall och spridning i diameter. Starr och blåbärsris i fåltskiktet. Inga högre naturvärden i nuläget men de kommer öka efterhand med ålder och död ved. Mål Bibehålla markfuktighet och vattnets funktion för utvecklingen av området. Säkerställa beskuggning och inslag av död ved i olika nedbrytningsstadier (från nyligen döda stammar till i det närmaste mull). Åtgärd Ingen åtgärd i själva beståndet som är stabilt och kan antas vara självreglerande.</p> <p>Spec värden: 3 Vissa naturvärden.</p>																					
14	0,2	1	18	G1	G28	80	16	PG <sup>2</sup>	Tall 5 Gran 65 Björk 30	11	10	4000	19	Smalbladig grästyp Frisk	Underv röj f gallring Gallring (F)	2027 2031		35	8	7,6	

# Avdelningsbeskrivning

## Skifte: 2

När: 1 = Snarast, 2 = Inom 2-5 år, 3 = Inom 5-10 år, 4 = Inom 10 - 20 år, FF = Förfallen

<sup>2</sup> PG - Produktionsmål med miljöhänsyn

<sup>1</sup> i = grön kommentar, ii = generell kommentar, iii = åtgärdscommentar, iv = speciella värden

Avd nr	Areal ha (-Avdrag) [Skikt]	Å g o	Ålder år	Hkl Skikt	SI	Virkesförråd m <sup>3</sup> sk		Mål klass	Trädslag	Med diam cm	Med höjd m	Stamtal /ha	G-yta m <sup>2</sup>	Beskrivning	Åtgärd Alternativ	N ä r	Uttag inkl tillväxt		Årlig tillväxt m <sup>3</sup> sk per ha	Not <sup>1</sup>	
						ha	avd										%	m <sup>3</sup> sk			
15	0,3	1	0	K1	G28	0	0	PG <sup>2</sup>						Smalbladig grästyp Frisk	Plantering Återväxtkontroll (F) Röjning (F)	2027 2028 2034					
15	[0,3]	1	100	ÖF	G28	83	25	PG <sup>2</sup>	Tall	100	30	24		Smalbladig grästyp Frisk	Avverkning ÖF	2030	75	21	1,7	iii <sup>1</sup>	
Åtgärder: Avverkning ÖF: Lämna evighetsträd.																					
16	0,6	1	100		T18	190	114	NO,b	Tall Gran Björk Kl.Al	50 20 20 10	20	17	1200	22	Sumpskog Starr-Fräkentyp Blöt	Ingen åtgärd			3,6	i,iv <sup>1</sup>	
Målklass: NO - Naturvårdsmål, orört. Syftet är att bevara naturvärden. Ingår i certifiering för målklass NS/NO.																					
Naturvård: Beskrivning Balndsumpskog. Förekomst av död ved. Avdelningen är skittad i höjd och diameter. Mål Utveckling mot naturskogsliknande miljö med ett naturligt tillskott av död ved efterhand.																					
Åtgärd Ingen åtgärd i själva beståndet som är stabilt och kan antas vara självreglerande.																					
Spec värden: 3 Vissa naturvärden.																					
17	1,2	1	50	G1	G28	170	204	PG <sup>2</sup>	Gran	100	22	18	600	22	Varier bonitet Smalbladig grästyp Frisk	Ingen åtgärd			7,7		
18	0,9	1	55	G1	G25	170	153	PG <sup>2</sup>	Gran Björk	95 5	16	16	1500	23	Bäck Upptriassade kronor Smalbladig grästyp Fuktig	Ingen åtgärd			6,8		
19	1,6	1	75	S2	G28	250	400	PG <sup>2</sup>	Tall Gran Björk	9 90 1	28	23	500	25	Något olikåldrig Smalbladig grästyp Frisk	Ingen åtgärd Föryng avv	2034	85	419	6,3	

# Avdelningsbeskrivning

Skifte: 2

När: 1 = Snarast, 2 = Inom 2-5 år, 3 = Inom 5-10 år, 4 = Inom 10 - 20 år, FF = Förfallen

<sup>2</sup> PG - Produktionsmål med miljöhänsyn

<sup>1</sup> i = grön kommentar, ii = generell kommentar, iii = åtgärdskommentar, iv = speciella värden

Avd nr	Areal ha (-Avdrag) [Skikt]	Å g o	Ålder år	Hkl Skikt	SI	Virkesförråd m <sup>3</sup> sk		Mål klass	Trädslag	Med diam cm	Med höjd m	Stamtal /ha	G-yta m <sup>2</sup>	Beskrivning	Åtgärd Alternativ	N ä r	Uttag inkl tillväxt		Årlig tillväxt m <sup>3</sup> sk per ha	Not <sup>1</sup>
						ha	avd										%	m <sup>3</sup> sk		
20	0,5	1	15	R2	G28	15	8	PG <sup>2</sup>	Gran 70 Björk 30		4	10000		Smalbladig grästyp Frisk	Röjning Underv röj f gallring	2027 2034			3,8	
21	4,7	1	7	R1	T27	5	24	PG <sup>2</sup>	Tall 60 Gran 20 Björk 20		1	10000		Odlingsrösen Äldre färdväg Smalbladig grästyp Frisk	Röjning Röjning (F)	2027 2034			3,3	iii <sup>1</sup>
Åtgärder: Röjning: Andraröjning som följdåtgärd.																				
22	1,6	1	40	G1	G29	170	272	PG <sup>2</sup>	Gran 100	22	18	600	22	Odlingsrösen Smalbladig grästyp Frisk	Ingen åtgärd				9,2	
23	0,8	1	50	S1	G32	200	160	PG <sup>2</sup>	Gran 90 Björk 10	24	21	700	23	Odlingsrösen Smalbladig grästyp Frisk	Ingen åtgärd				8,9	
24	0,9	1	40	S1	B22	160	144	PG <sup>2</sup>	Gran 15 Ek 1 Björk 84	22	18	600	2	Inslag död ved Smalbladig grästyp Frisk	Ingen åtgärd				7,5	iv <sup>1</sup>
Spec värden: Lövdominans A.																				

# Avdelningsbeskrivning

## Skifte: 2

När: 1 = Snarast, 2 = Inom 2-5 år, 3 = Inom 5-10 år, 4 = Inom 10 - 20 år, FF = Förfallen

<sup>2</sup> PG - Produktionsmål med miljöhänsyn

<sup>1</sup> i = grön kommentar, ii = generell kommentar, iii = åtgärdskommentar, iv = speciella värden

Avd nr	Areal ha (-Avdrag) [Skikt]	Å g o	Ålder år	Hkl Skikt	SI	Virkesförråd m <sup>3</sup> sk		Mål klass	Trädslag	Med diam cm	Med höjd m	Stamantal /ha	G-yta m <sup>2</sup>	Beskrivning	Åtgärd Alternativ	N ä r	Uttag inkl tillväxt		Årlig tillväxt m <sup>3</sup> sk per ha	Not <sup>1</sup>
						ha	avd										%	m <sup>3</sup> sk		
25	1,1 (-0,2)	1 L	75	S2	B22	225	203	K,b 20 %	Tall 15 Gran 15 Björk 20 Asp 10 Kl.Al 40	23	19	800	24	Bäck Översilande vattn Lågörtyp Fuktig	Ingen åtgärd Föryng avv	2030	80	179	3,3	i,iii,iv <sup>1</sup>
<p>Målklass: K - Produktionsmål med förstärkt miljöhänsyn. Syftet är att bevara naturvärden. 20 % av arealen används till naturvård.</p> <p>Naturvård: Beskrivning Lövskog utmed periodvis rinnande bäck. Produktionsmål Lövproduktion med förstärkt hänsyn. Naturvårdsmål Hänsynsgrupper lämnas utmed bäcken. Åtgärd Ingen åtgärd som huvudförslag. Alternativt föryngringsavverkning med förstärkt hänsyn. Allt ris används för att förebygga körsador.</p> <p>Spec värden: 3 Vissa naturvärden. Lövdominans A. Vattenskyddsområde 35 %.</p> <p>Åtgärder: Föryng avv: Hänsynsytor lämnas.</p>																				
26	1,7	1	90	S2	T27	240	408	PG <sup>2</sup>	Tall 82 Gran 15 Ek 1 Asp 2	30	24	400	25	Odlingsrösen Äldre brukningsväg Smalbladig grästyp Frisk	Föryng avv Markberedning, fläck Plantering (F) Återväxtkontroll (F)	2030 2031 2031 2032	95	424	2,7	iii <sup>1</sup>
<p>Åtgärder: Föryng avv: Lämna evighetstäd. Markberedning, fläck: Undvik odlingsrösen.</p>																				
27	2,2	1	40	G1	G31	195	429	PG <sup>2</sup>	Gran 100	20	18	1100	25	Upptrissade kronor Smalbladig grästyp Frisk	Ingen åtgärd				10,3	ii <sup>1</sup>
<p>Generellt: Utsatt för storm risk vid ytterligare gallring. Om det ändå övervägs gallra mycket försiktigt.</p>																				

# Avdelningsbeskrivning

## Skifte: 2

När: 1 = Snarast, 2 = Inom 2-5 år, 3 = Inom 5-10 år, 4 = Inom 10 - 20 år, FF = Förfallen

<sup>2</sup> PG - Produktionsmål med miljöhänsyn

<sup>1</sup> i = grön kommentar, ii = generell kommentar, iii = åtgärdskommentar, iv = speciella värden

Avd nr	Areal ha (-Avdrag) [Skikt]	Å g o	Ålder år	Hkl Skikt	SI	Virkesförråd m <sup>3</sup> sk		Mål klass	Trädslag	Med diam cm	Med höjd m	Stam-antal /ha	G-yta m <sup>2</sup>	Beskrivning	Åtgärd Alternativ	N ä r	Uttag inkl tillväxt		Årlig tillväxt m <sup>3</sup> sk per ha	Not <sup>1</sup>
						ha	avd										%	m <sup>3</sup> sk		
28	0,4	1	90		G30	255	102	NO,b	Tall 25 Gran 40 Björk 5 Kl.AI 30	27	23	1000	25	GBäckmiljö Översilande vatten Smalbladig grästyp Fuktig	Ingen åtgärd				6,6	i,iv <sup>1</sup>
<p>Målklass: NO - Naturvårdsmål, orört. Syftet är att bevara naturvärden. Ingår i certifiering för målklass NS/NO.</p> <p>Naturvård: Beskrivning Bäckområde med skiktning i höjd och dimension. Bäckan har ett naturligt flöden med stenbotten. Mål Bibehålla ett tillstånd av förändring (ständig föryngring och avdöende - successionsstadium) med stor mängd död ved. Fuktigheten/vattenflödet är en förutsättning för områdets fortsatta utveckling. Åtgärd Ingen åtgärd.</p> <p>Spec värden: 2 Höga naturvärden. Vattenskyddsområde 15 %.</p>																				
29	3,0	1	30	G1	G26	90	270	PG <sup>2</sup>	Tall 2 Gran 98	11	11	1600	19	Varier bonitet Vattenskyddsområde Blåbärstyp Fuktig	Underv röj f gallring Gallring (F)	2027 2034	20	88	7,0	iii,iv <sup>1</sup>
<p>Spec värden: Vattenskyddsområde 40 %.</p> <p>Åtgärder: Underv röj f gallring: Röj i ej gallrade delar.</p>																				
30	4,5 (-0,1)	1 4	80		B23	115	506	NS,b	Tall 20 Ek 20 Björk 20 Asp 20 Öadel 20	30	22	200	15	Hagmarksskog Odlingsrösen Vattenskyddsområde Smalbladig grästyp Frisk Avdrag: inägomark	Ingen åtgärd				3,3	i,iv <sup>1</sup>
<p>Målklass: NS - Naturvårdsmål med skötsel. Syftet är att bevara naturvärden. Ingår i certifiering för målklass NS/NO.</p> <p>Naturvård: Beskrivning Hagmarksskog med pågåend betesdrift. Rik kärlväxtflora. Förekommer av död ved. Inslag av hassel. Avdelningen ingår i vattenskyddsområde. Naturvårdshuggd för några år sedan. Mål Att bevara öppna miljöer, viktiga för örter och insekter. Att säkerställa överlevnaden för äldre solitärer och ge plats för nya arvtagare. Bibehålla en öppen landskapsbild. Åtgärd Med jämna mellanrum luckhugga till ca 20-40% krontäckning. Nya arvtagare till de gamla solitärerna märks ut som unga och ges gott om utrymme att utveckla stora, vida kronor.</p> <p>Spec värden: 3 Vissa naturvärden. Lövdominans A. Vattenskyddsområde 100 %.</p>																				

# Avdelningsbeskrivning

## Skifte: 2

När: 1 = Snarast, 2 = Inom 2-5 år, 3 = Inom 5-10 år, 4 = Inom 10 - 20 år, FF = Förfallen

<sup>2</sup> PG - Produktionsmål med miljöhänsyn

<sup>1</sup> i = grön kommentar, ii = generell kommentar, iii = åtgärdskommentar, iv = speciella värden

Avd nr	Areal ha (-Avdrag) [Skikt]	Ä g o	Ålder år	Hkl Skikt	SI	Virkesförråd m <sup>3</sup> sk		Mål klass	Trädslag	Med diam cm	Med höjd m	Stamantal /ha	G-yta m <sup>2</sup>	Beskrivning	Åtgärd Alternativ	N ä r	Uttag inkl tillväxt		Årlig tillväxt m <sup>3</sup> sk per ha	Not <sup>1</sup>	
						ha	avd										%	m <sup>3</sup> sk			
31	1,2	1	85	S2	G33	430	516	PG <sup>2</sup>	Tall Gran	20 80	32	28	550	36	Vattenskyddsområde Smalbladig grästyp Frisk	Föryng avv Markberedning (F) Plantering (F) Återväxtkontroll (F)	2029 2030 2030 2031	95	526	4,1	iv <sup>1</sup>
Spec värden: Vattenskyddsområde 100 %.																					
32	1,7 (-0,1)	1 L	15	R2	B23	15	24	PG <sup>2</sup>	Gran Björk	30 70		4	10000		Hagmarksskog Bäck i öster Framtida lövdominans Vattenskyddsområde Smalbladig grästyp Frisk	Röjning Underv röj f gallring	2027 2033			3,5	iv <sup>1</sup>
Spec värden: Ingår i certifiering för lövdominans. Lövdominans A. Lövdominans F. Vattenskyddsområde 100 %.																					
33	1,4 (-0,2)	1 L	60	S1	B23	215	258	PG <sup>2</sup>	Ek Björk Asp	10 50 40	24	20	500	23	Hagmarksskog Odlingsrösen Framtida lövdominans Vattenskyddsområde Smalbladig grästyp Frisk	Ingen åtgärd Föryng avv (A)	2031	95	284	6,8	iv <sup>1</sup>
Spec värden: Ingår i certifiering för lövdominans. Lövdominans A. Lövdominans F. Fornminne 100 %. Vattenskyddsområde 100 %.																					

# Avdelningsbeskrivning

## Skifte: 2

När: 1 = Snarast, 2 = Inom 2-5 år, 3 = Inom 5-10 år, 4 = Inom 10 - 20 år, FF = Förfallen

<sup>2</sup> PG - Produktionsmål med miljöhänsyn

<sup>1</sup> i = grön kommentar, ii = generell kommentar, iii = åtgärdskommentar, iv = speciella värden

Avd nr	Areal ha (-Avdrag) [Skikt]	Å g o	Ålder år	Hkl Skikt	SI	Virkesförråd m <sup>3</sup> sk		Mål klass	Trädslag	Med diam cm	Med höjd m	Stamantal /ha	G-yta m <sup>2</sup>	Beskrivning	Åtgärd Alternativ	N ä r	Uttag inkl tillväxt		Årlig tillväxt m <sup>3</sup> sk per ha	Not <sup>1</sup>	
						ha	avd										%	m <sup>3</sup> sk			
34	0,4	1	85		E22	170	68	NS,b	Gran 5 Ek 60 Kl.AI 35	32	20	300	17	Hagmarksskog Bäck Ädellöv enligt lag Vattenskyddsområde Smalbladig grästyp Fuktig	Ingen åtgärd				4,2	i,iv <sup>1</sup>	
<p>Målklass: NS - Naturvårdsmål med skötsel. Syftet är att bevara naturvärden. Ingår i certifiering för målklass NS/NO.</p> <p>Naturvård: Beskrivning Hagmarksskog. Bäck rinner genom avdelningen. I söder är ek det dominerand och norr grövre al. Avdelningen ingår i vattenskyddsområde. Mål Att bevara öppna miljöer, viktiga för örter och insekter. Att säkerställa överlevnaden för äldre solitärer och ge plats för nya arvtagare . Bibehålla en öppen landskapsbild. Åtgärd Med jämna mellanrum luckhugga till ca 20-40% krontäckning. Nya arvtagare till de gamla solitärerna märks ut som unga och ges gott om utrymme att utveckla stora, vida kronor. Om möjligt återuppta bete.</p> <p>Spec värden: 3 Vissa naturvärden. Lövdominans A. Vattenskyddsområde 100 %.</p>																					
35	2,1	1	21	G1	G32	115	242	PG <sup>2</sup>	Tall 10 Gran 60 Björk 20 Kl.AI 10	11	11	8000	18	Fossil åker i öst Delvis blött Vattenskyddsområde Smalbladig grästyp Frisk	Underv röj f gallring Gallring (F)	2027 2031		35	121	9,5	ii,iv <sup>1</sup>
<p>Spec värden: Vattenskyddsområde 100 %. RAÄ fornsök 9 %.</p> <p>Generellt: Fossil åker i öster registrerat av Riksanstvarieämbetet: <a href="https://pub.raa.se/visa/objekt/lamning/d1f8e239-9639-4cdc-975f-bea90c4df871">https://pub.raa.se/visa/objekt/lamning/d1f8e239-9639-4cdc-975f-bea90c4df871</a></p>																					

# Avdelningsbeskrivning

## Skifte: 2

När: 1 = Snarast, 2 = Inom 2-5 år, 3 = Inom 5-10 år, 4 = Inom 10 - 20 år, FF = Förfallen

<sup>2</sup> PG - Produktionsmål med miljöhänsyn

<sup>1</sup> i = grön kommentar, ii = generell kommentar, iii = åtgärdskommentar, iv = speciella värden

Avd nr	Areal ha (-Avdrag) [Skikt]	Å g o	Ålder år	Hkl Skikt	SI	Virkesförråd m <sup>3</sup> sk		Mål klass	Trädslag	Med diam cm	Med höjd m	Stamtal /ha	G-yta m <sup>2</sup>	Beskrivning	Åtgärd Alternativ	N ä r	Uttag inkl tillväxt		Årlig tillväxt m <sup>3</sup> sk per ha	Not <sup>1</sup>	
						ha	avd										%	m <sup>3</sup> sk			
36	0,4	1	100		T30	400	160	NS,b	Tall 30 Gran 30 Ek 20 Björk 10 Asp 10	36	24	600	27	Nyckelbiotop Odlingsrösen Grovgreniga träd Vattenskyddsområde Lågörrtyp Frisk	Naturvårdshuggning Ingen åtgärd (A)	2031	30	52	6,8	i,iii,iv <sup>1</sup>	
<p>Målklass: NS - Naturvårdsmål med skötsel. Syftet är att bevara naturvärden. Ingår i certifiering för målklass NS/NO.</p> <p>Naturvård: Beskrivning Skog på före detta betesmark. Flera grovgreniga tallar och lövträd. Förekomst av död ved. Ett inslag av odlingsrösen. Avdelningen ingår i vattenskyddsområde. Mål Bibehålla kronutbredning på äldre vickroniga träd. Åtgärd Naturvårdshuggning skulle gynna den äldre tallen och lövet i avdelningen. Huggning av yngre gran för att ge solbelysta ekstammar. Mycket viktigt att åtgärden samråds med Skogsstyrelsen.</p> <p>Spec värden: 2 Höga naturvärden. Nyckelbiotop 87 %. Vattenskyddsområde 100 %.</p> <p>Åtgärder: Naturvårdshuggning: Samråd med Skogsstyrelsen mycket viktigt.</p>																					
37	3,5	1	17	R2	G28	75	263	PG <sup>2</sup>	Tall 10 Gran 80 Björk 10	9	9	3000		Odlingsrösen Fossil åker i väster Vattenskyddsområde Smalbladig grästyp Torr	Röjning Gallring (F)	2027 2034		35	174	8,3	ii,iii,iv <sup>1</sup>
<p>Spec värden: Vattenskyddsområde 100 %. RAÄ fornsök 2 %.</p> <p>Generellt: Fossil åker i väster registrerat av Riksantikvarieämbetet: <a href="https://pub.raa.se/visa/objekt/lamning/d1f8e239-9639-4cdc-975f-bea90c4df871">https://pub.raa.se/visa/objekt/lamning/d1f8e239-9639-4cdc-975f-bea90c4df871</a></p> <p>Åtgärder: Röjning: Förberedande inför gallring.</p>																					
38	0,4 (-0,1)	1 L	55	S1	B22	125	38	PG <sup>2</sup>	Kl.AI 95 Sälg 5	20	18	700	20	Bäck Framtida lövdominans Lågörrtyp Frisk	Ingen åtgärd					4,5	iv <sup>1</sup>
<p>Spec värden: Ingår i certifiering för lövdominans. Lövdominans A. Lövdominans F. Vattenskyddsområde 100 %.</p>																					

# Avdelningsbeskrivning

Skifte: 2

När: 1 = Snarast, 2 = Inom 2-5 år, 3 = Inom 5-10 år, 4 = Inom 10 - 20 år, FF = Förfallen

<sup>2</sup> PG - Produktionsmål med miljöhänsyn

<sup>1</sup> i = grön kommentar, ii = generell kommentar, iii = åtgärdskommentar, iv = speciella värden

Avd nr	Areal ha (-Avdrag) [Skikt]	Ä g o	Ålder år	Hkl Skikt	SI	Virkesförråd m <sup>3</sup> sk		Mål klass	Trädslag	Med diam cm	Med höjd m	Stamantal /ha	G-yta m <sup>2</sup>	Beskrivning	Åtgärd Alternativ	N ä r	Uttag inkl tillväxt		Årlig tillväxt m <sup>3</sup> sk per ha	Not <sup>1</sup>
						ha	avd										%	m <sup>3</sup> sk		
39	0,8	1	35	G1	G28	150	120	PG <sup>2</sup>	Gran 97 Björk 3	15	14	1500	25	Vattenskyddsområde Smalbladig grästyp Frisk	Gallring	2031	30	47	8,2	iv <sup>1</sup>
Spec värden: Vattenskyddsområde 95 %.																				
40	7,7	4												Åker och bete						
41	1,1	5												Tomt opch gårdsplan						

---

Naturvårdsmål, orört med bevarande av värden som syfte.

## Avd 1 - 13

# NO

### **Skogliga data**

Areal: 0,3 ha

Ålder: 65 år

Ståndortsindex: G18

Huggningsklass: NO

Virkesförrådet uppgår till 110 m<sup>3</sup>sk/ha och 33 m<sup>3</sup>sk totalt.

Trädslagsfördelning: 10% tall 60% gran 30% björk

### **Beskrivning**

Grandominerad sumpskog. Ett skikt av äldre tall och spridning i diameter. Starr och blåbärsris i fältskiktet. Inga högre naturvärden i nuläget men de kommer öka efterhand med ålder och död ved.

### **Mål**

Bibehålla markfuktighet och vattnets funktion för utvecklingen av området. Säkerställa beskuggning och inslag av död ved i olika nedbrytningsstadier (från nyligen döda stammar till i det närmaste mull).

### **Åtgärd**

Ingen åtgärd i själva beståndet som är stabilt och kan antas vara självreglerande.

---

Naturvårdsmål, orört med bevarande av värden som syfte.

## Avd 2 - 16

# NO

### **Skogliga data**

Areal: 0,6 ha

Ålder: 100 år

Ståndortsindex: T18

Huggningsklass: NO

Virkesförrådet uppgår till 190 m<sup>3</sup>sk/ha och 114 m<sup>3</sup>sk totalt.

Trädslagsfördelning: 50% tall 20% gran 20% björk 10% al

### **Beskrivning**

Balndsumpskog. Förekomst av död ved. Avdelningen är skiktad i höjd och diameter.

### **Mål**

Utveckling mot naturskogslignande miljö med ett naturligt tillskott av död ved efterhand.

### **Åtgärd**

Ingen åtgärd i själva beståndet som är stabilt och kan antas vara självreglerande.

---

## Avd 2 - 25

# K

Kombinerade mål, både produktion och miljö med bevarande av värden som syfte. 20% av arealen avsätts av hänsyn till naturvärden eller andra intressen.

### **Skogliga data**

Areal: 1,1 0,2 ha

Ålder: 75 år

Ståndortsindex: B22

Huggningsklass: S2

Virkesförrådet uppgår till 225 m<sup>3</sup>sk/ha och 203 m<sup>3</sup>sk totalt.

Trädslagsfördelning: 15% tall 15% gran 20% björk 10% asp 40% al

### **Beskrivning**

Lövskog utmed periodvis rinnande bäck.

### **Produktionsmål**

Lövproduktion med förstärkt hänsyn.

### **Naturvårdsmål**

Häsynsgrupper lämnas utmed bäcken.

### **Åtgärd**

Ingen åtgärd som huvudförslag. Alternativt föryngringsavverkning med förstärkt hänsyn. Allt ris används för att förebygga körskador.

---

Naturvårdsmål, orört med bevarande av värden som syfte.

## Avd 2 - 28

# NO

### **Skogliga data**

Areal: 0,4 ha

Ålder: 90 år

Ståndortsindex: G30

Huggningsklass: NO

Virkesförrådet uppgår till 255 m<sup>3</sup>sk/ha och 102 m<sup>3</sup>sk totalt.

Trädslagsfördelning: 25% tall 40% gran 5% björk 30% al

### **Beskrivning**

Bäckområde med skiktning i höjd och dimension. Bäckan har ett naturligt flöden med stenbotten.

### **Mål**

Bibehålla ett tillstånd av förändring (ständig föryngring och avdöende - successionsstadium) med stor mängd död ved. Fuktigheten/vattenflödet är en förutsättning för områdets fortsatta utveckling.

### **Åtgärd**

Ingen åtgärd.

Avd 2 - 30

# NS

## **Skogliga data**

Areal: 4,5 0,1 ha

Ålder: 80 år

Ståndortsindex: B23

Huggningsklass: NS

Virkesförrådet uppgår till 115 m<sup>3</sup>sk/ha och 506 m<sup>3</sup>sk totalt.

Trädslagsfördelning: 20% tall 20% ek 20% björk 20% asp 20% öädel

## **Beskrivning**

Hagmarksskog med pågåend betesdrift. Rik kärlväxtflora. Förekommer av död ved. Inslag av hassel. Avdelningen ingår i vattenskyddsområde. Naturvårdshuggd för några år sedan.

## **Mål**

Att bevara öppna miljöer, viktiga för örter och insekter. Att säkerställa överlevnaden för äldre solitärer och ge plats för nya "arvtagare". Bibehålla en öppen landskapsbild.

## **Åtgärd**

Med jämna mellanrum luckhugga till ca 20-40% krontäckning. Nya arvtagare till de gamla solitärerna märks ut som unga och ges gott om utrymme att utveckla stora, vida kronor.

Avd 2 - 34

# NS

## **Skogliga data**

Areal: 0,4 ha

Ålder: 85 år

Ståndortsindex: E22

Huggningsklass: NS

Virkesförrådet uppgår till 170 m<sup>3</sup>sk/ha och 68 m<sup>3</sup>sk totalt.

Trädslagsfördelning: 5% gran 60% ek 35% al

## **Beskrivning**

Hagmarksskog. Bäck rinner genom avdelningen. I söder är ek det dominerand och norr grövre al.

Avdelningen ingår i vattenskyddsområde.

## **Mål**

Att bevara öppna miljöer, viktiga för örter och insekter. Att säkerställa överlevnaden för äldre solitärer och ge plats för nya "arvtagare".

Bibehålla en öppen landskapsbild.

## **Åtgärd**

Med jämna mellanrum luckhugga till ca 20-40% krontäckning. Nya arvtagare till de gamla solitäerna märks ut som unga och ges gott om utrymme att utveckla stora, vida kronor. Om möjligt återuppta bete.

Avd 2 - 36

NS

**Skogliga data**

Areal: 0,4 ha

Ålder: 100 år

Ståndortsindex: T30

Huggningsklass: NS

Virkesförrådet uppgår till 400 m<sup>3</sup>sk/ha och 160 m<sup>3</sup>sk totalt.

Trädslagsfördelning: 30% tall 30% gran 20% ek 10% björk 10% asp

**Beskrivning**

Skog på före detta betesmark. Flera grovgreniga tallar och lövträd. Förekomst av död ved. Ett inslag av odlingsrösen. Avdelningen ingår i vattenskyddsområde.

**Mål**

Bibehålla kronutbredning på äldre vidkroniga träd.

**Åtgärd**

Naturvårdshuggning skulle gynna den äldre tallen och lövet i avdelningen. Huggning av yngre gran för att ge solbelysta ekstammar. Mycket viktigt att åtgärden samråds med Skogsstyrelsen.

## Generella kommentarer

---

- Avd 1 - 5** Avdelningen är sådd.
- Avd 2 - 27** Utsatt för storm risk vid ytterligare gallring. Om det ändå övervägs gallra mycket försiktigt.
- Avd 2 - 35** Fossil åker i öster registrerat av Riksantikvarieämbetet:  
<https://pub.raa.se/visa/objekt/lamning/d1f8e239-9639-4cdc-975f-bea90c4df871>
- Avd 2 - 37** Fossil åker i väster registrerat av Riksantikvarieämbetet:  
<https://pub.raa.se/visa/objekt/lamning/d1f8e239-9639-4cdc-975f-bea90c4df871>

# Kommentarer till SKÄRBÄCK 3:5

## Allmänt

Skärbäck ligger i Vetlanda kommun, Jönköpings län ca 6 km söder om Ramkvilla.

Fastigheternas totala landareal är 72,3 ha varav 62 ha produktiv skogsmark.

Fastigheten består av skogsmark av barrskog med ett stort inslag av löv. På fastigheten finns hus och ekonomibyggnader. Terrängen är något varierad med inslag av slänter och fuktigare delar.

## Avverkning

Åldersfördelningen är förhållandevis jämn med skog i alla huggningsklasser.

Det är av stor vikt att de ungskogsbestånd som finns röjs och gallras i tid för att inte förlora värdetillväxt och för att om möjligt skapa stormfastare skog i framtiden.

Inför planläggningen har föryngringsavverkning skett som nu är i begrepp att planteras.

Föryngringsavverkningar är föreslagna med ett beräknat uttag av ca 1722 m<sup>3</sup>sk och gallring ca 549 m<sup>3</sup>sk

Gallringar är föreslaget under perioden för en bättre diametertillväxt och en ökad andel sågbart i slutavverkning. Huvudförslagen grundar sig på att merparten av gallringar ska vara utförda innan 20 meters höjd och sker gallring i bestånd med längre träd görs det med ett försiktigare uttag. Alternativt förslag finns med högre avverkningstakt.

## Skogsvård

Ca 26 ha är föreslaget till röjning under planperioden varav 15 ha rekommenderas utföras inom två år. Föryngringsmetod som rekommenderas är markberedning följt av plantering innan gräsväxt och fältvegetation börjar konkurrera med föryngringar.

## Löv

Skogsbruket bedrivs så att på sikt en areal motsvarande minst 5 % av arealen frisk och fuktig skogsmark utgör bestånd som domineras av lövträd under merparten av omloppstiden i PG bestånden. Där de naturliga förhållandena så medger, värnas lövträd vid röjning och gallring så att de utgör minst 5 % i beståndet inklusive närområdet under första delen av omloppstiden.

*FSC-tillägg:* Lövdominans bibehålls eller skapas där naturliga förhållanden så medger, prioriteras som generell naturhänsyn vid röjning, gallring och slutavverkning. Syftet ska vara att den generella hänsynen tillsammans med de lövträd som sköts för virkesproduktion ska uppgå till minst 10 % av volymen i slutavverkningsbestånden.

Vid eventuell certifiering är kravet på lövdominans redan infriat. Vilka avdelningar som berörs finner man under sammanställningar.

## Vägar och gränser

Några egna skogsbilvägar finns inte utan transtorter sker till vägsammfällighetsvägar och vägar på grannmarker.

Mer info om vägklassning: <https://www.biometria.se/tjaenster/transport/kroent-vaegval-och-skogsbilvaegar/branschgemensam-vaegklassning-goetaland/>

Gränser är väl uppmärkta men i behov av översyn med jämna intervall. Vid röjningar kan det vara idé att röja upp en siktgata för att tydliggöra gränsen.

## Vatten och diken

Fastigheten ligger Mörrumsåns avrinningsområde.

Bäckar med vattenföring delar av året finns.

Örkens vattenskyddsområde berör södra delarna av fastigheten.

Mer info: <https://geodata.naturvardsverket.se/handlingar/rest/dokument/276910>

Inga värdefulla vatten är registrerade av Havs och vattenmyndigheten inom ägorna Strax söder om fastigheten är Örken noterad som Särskilt värdefullt vatten.

Körning med skogsmaskiner planeras så inte slamtransporter sker ut till vattendrag.

## Riksintressen, Natura 2000, Friluftsområden, Rödlistade arter, Nyckelbiotoper

En Nyckelbiotop finns registrerad. Rödlistade arter som finns registrerade på artdatabanken sedan tidigare är loppstarr, svinrot och ask, noteringarna finn på betesmark. Riksintressen för naturvård, Natura 2000 område, Friluftsområden, Nyckelbiotoper finns inte på fastigheten.

## Anpassad skötsel (FSC)

Vid en eventuell FSC certifiering krävs inga ytterligare områden med anpassad skötsel då arealen NS/NO överstiger 10%.

## Naturvård

På fastigheten är de högre naturvärdena är knutna till hagmarksskogar med ett inslag av naturvärdesträd och en bibehållen ängsflora.

Naturvårdsmålen bör i första hand vara att skydda de områden som redan nu har höga naturvärden

såsom avdelningar med äldre lövskog, sumpskog.

Vid avverkning i skog med höga naturvärden bör följande beaktas:

Undvik markskador

Reparera eventuella skador

Korsa bäckar på bäriga partier

Undvik avverkning kring bäckar, raviner och försumpade områden

Föryngra om möjligt med naturlig föryngring

Gynna äldre grova träd och lämna kvar död ved

### **Främmande trädslag**

Främmande trädslag som hybridlärk, hybridasp, douglasgran och sykomorlönn m.fl. förekommer inte i någon nämnbar omfattning. Certifieringsstandarden begränsar detta till 5% av arealen.

### **Kulturmiljöer**

På fastigheten förekommer odlingsrösen som vittnar om forna tiders odlingsmödor och väl värda att bevara för framtiden. Vårdträd, fornlämningar, äldre vägar, stigar o. dyl., ska bevaras och får inte skadas vid avverkning och markarbeten.

Riksantikvarieämbetet har noterat en fossil åker, stenkammargrav, fornlämningsliknade lämning, gravfält.

Mer info: <https://pub.raa.se/visa/objekt/lamning/d1f8e239-9639-4cdc-975f-bea90c4df871>

<https://pub.raa.se/visa/objekt/lamning/3141e58d-4e73-4340-9fab-e28476d93375>

<https://pub.raa.se/visa/objekt/lamning/298cdcf3-a4ae-44f8-bc60-3223fcc77776>

<https://pub.raa.se/visa/objekt/lamning/16faf66b-2d7e-4119-8fa3-44f5eeab54b0>

### **Skogsbruksplanen**

Skogsbruksplanens målsättning är att ge markägaren en skötselplan över sitt skogsinnehav där ett långsiktigt och uthålligt skogsbruk ger möjlighet till en hög avkastning. Skogsbruksplanen ska uppfylla skogsvårdslagets krav och vara anpassad till certifieringsstandard enligt PEFC och FSC.

Skogsbruksplanens uppgifter bygger på okulära bedömningar och stickprovsmätningar och kan därför avvika mot verkliga värden.

