

Skogsbruksplan

Planens namn	Slottsbol 1:31
Planen avser tiden	fr o m 2024-04-03 och tio år framåt
Fältarbetet utfört under	april 2024
Planen upprättad av	Lars Densborn
Planläggningsmetod	Okuläruppskattning Uppgifter om virkesförråd, trädslagsfördelning, virkesuttag mm grundar sig på bedömningar i fält i kombination med vissa stödmätningar.

Ägarförhållanden

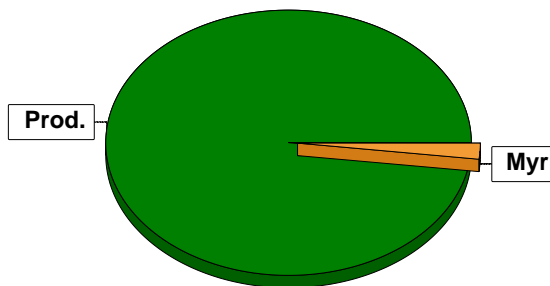
Ägare, 1/1	Slottsbol
Referenskoordinat (WGS84)	Lat: 58° 51' 13.69" N Long: 14° 25' 30.10" E



Sammanställning över fastigheten

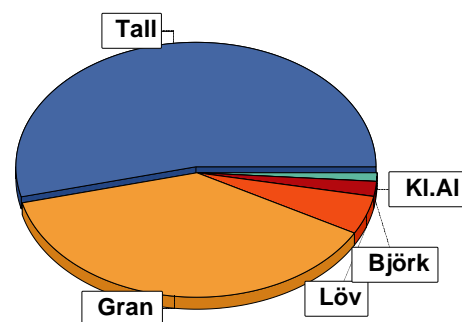
Arealer

	hektar	%
Produktiv skogsmark	11,7	98
Myr/kärr/mosse	0,2	2
Berg/Hällmark	0,0	<1
Inäga/åker	0,0	<1
Väg och kraftledning (linjeavdrag)	0,0	<1
Annat	0,0	<1
Summa landareal	11,9	
Vatten	0,0	



Virkesförråd

	m ³ sk	%	ha
Totalt	577	54	6,5
Tall	413	38	4,3
Gran	57	5	0,5
Löv	19	2	0,3
Björk	7	1	0,1
KI.AI			
Medeltal	m³sk per hektar		
	92		



Bonitet

Fastighetens medelbonitet är beräknad till **6,4 m³sk per ha**

Tillväxt

Tillväxt för perioden 2024-04-03 + 10 år beräknad med hänsyn till föreslagna åtgärder **82 m³sk per år**

Avverkningsförslag

	m ³ sk
Förnygringsavverkning	0
Gallring	347
Totalt under perioden	347

Förväntad tillväxt första växtsäsongen **89 m³sk**
7,6 m³sk per ha



Avverkning och tillväxt

Avverkning

I redovisad avverkningsvolym ingår 5 års tillväxt för avverkningar med angelägenhetsgrad 2 och 3.

I begreppet löv ingår alla lövträdsarter.

Åldersklass	Gallring				Förnygringsavverkning			
	ha	Barr m ³ sk	Löv m ³ sk	Totalt m ³ sk	ha	Barr m ³ sk	Löv m ³ sk	Totalt m ³ sk
Kalmark								
- 9 år								
10 - 19								
20 - 29	7,0	316	25	341				
30 - 39								
40 - 49	0,1	5	1	6				
50 - 59								
60 - 69								
70 - 79								
80 - 89								
90 - 99								
100 - 109								
110 - 119								
120 +								
Lågproduktkog(E) ÖF/Skikt								
Grundförslag Högre alt. Lägre alt.	7,1	321	26	347				

Total avverkning

347

Tillväxt

I sammanställningen redovisas tillväxt under perioden samt areal och virkesförråd efter 10 år.

Observera att såväl tillväxt som areal och virkesförråd om 10 år förutsätter att föreslagna åtgärder utförs

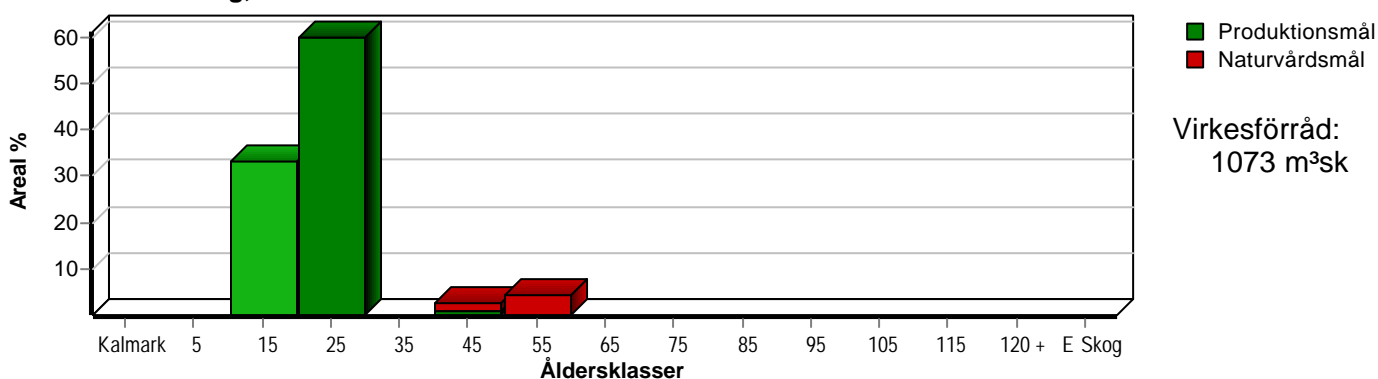
Åldersklass	Tillväxt			Areal och virkesförråd efter 10 år		
	Barr m ³ sk	Löv m ³ sk	Totalt m ³ sk	ha	m ³ sk	m ³ sk/ha
Kalmark						
- 9 år						
10 - 19	238		238			
20 - 29	516	40	556	3,9	413	106
30 - 39				7,0	1056	151
40 - 49	7	3	10			
50 - 59	6	9	15	0,3	27	90
60 - 69				0,5	50	100
70 - 79						
80 - 89						
90 - 99						
100 - 109						
110 - 119						
120 +						
Lågproduktkog(E) ÖF/Skikt						
Summa	767	52	819	11,7	1546	132



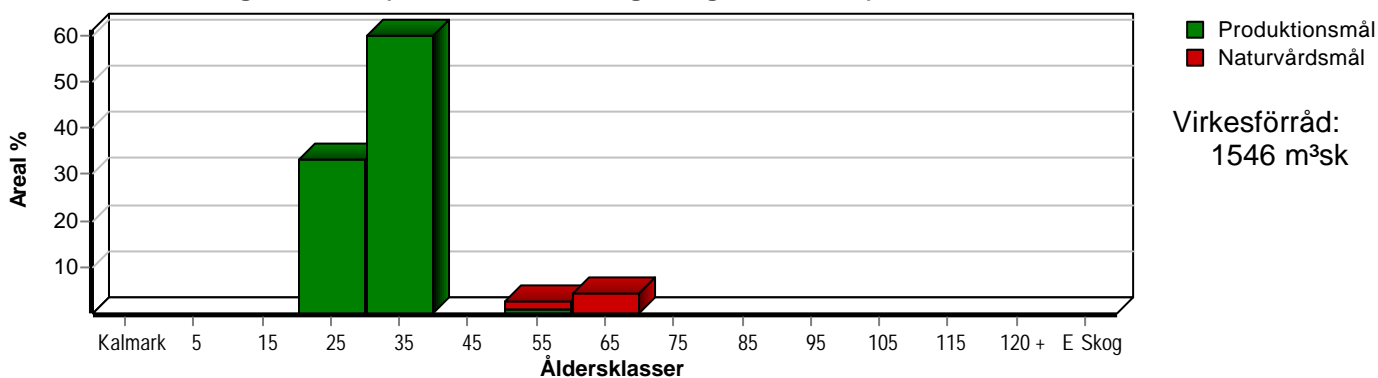
Skogens fördelning på åldersklasser

Åldersklass	Areal		Virkesförråd							
	ha	%	Totalt m³sk	m³sk /ha	Tall %	Gran %	Löv %	Björk %	KI.AI %	
Kalmark										
- 9 år										
10 - 19	3,9	33	175	45	73	27				
20 - 29	7,0	60	840	120	52	41	7			
30 - 39										
40 - 49	0,3	3	23	77	20	57		23		
50 - 59	0,5	4	35	70	20	20		40	20	
60 - 69										
70 - 79										
80 - 89										
90 - 99										
100 - 109										
110 - 119										
120 +										
Lågproduktkog(E) ÖF/Skikt										
Summa/Medel	11,7	100	1073	92	54	38	5	2	1	

Arefördelning, aktuell



Arefördelning, om 10 år (föresatt att föreslagna åtgärder utförs)



Skogens fördelning på huggningsklasser

Huggningsklass	Areal		Virkesförråd							
	ha	%	Totalt m ³ sk	m ³ sk /ha	Tall %	Gran %	Löv %	Björk %	KI.AI %	
Kalmark K1										
K2										
Röjningsskog R1										
R2	3,9	33	175	45	73	27				
Gallringsskog G1	7,1	61	857	121	52	42	7			
G2										
Föryngrings- avverknings- skog S1										
S2										
S3	0,7	6	41	59	20	20		43	17	
Lågproducer- ande skog E1										
E2										
E3										
Överstånd/Skikt										
Summa/Medel	11,7	100	1073	92	54	38	5	2	1	

Kalmark

- K1 Obehandlad kalmark**
Mark där åtgärd(er) behövs för att erhålla tillfredsställande föryngring.
- K2 Behandlad kalmark**
Mark som fullständigt behandlats med återväxt-åtgärder men där föryngringen inte säkerställts.

Röjningsskog

- R1 Plantskog**
Säkerställd föryngring upp till 1,3 m medelhöjd.
- R2 Ungskog**
Skog som är över 1,3 m och som i utvecklings-hänseende motsvarar röjningsskog.

Gallringsskog

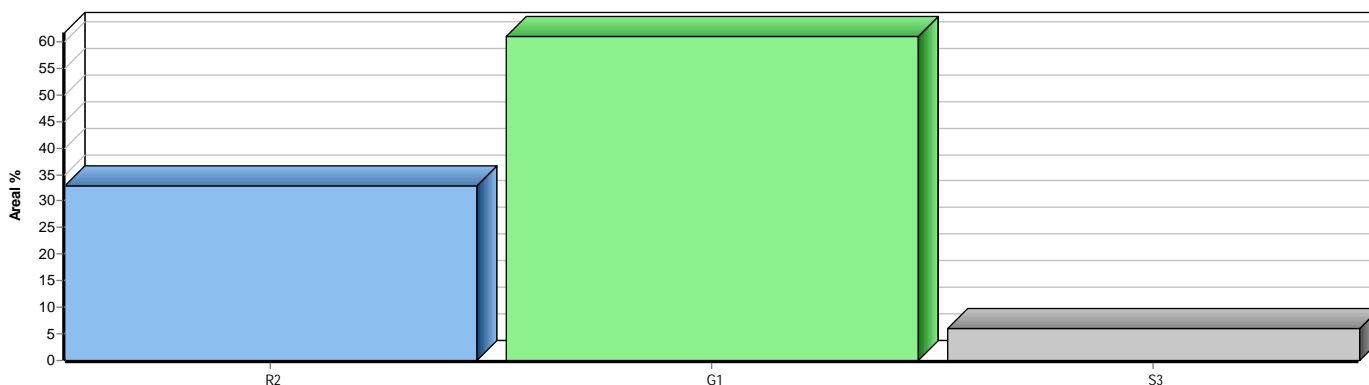
- G1 Normal gallringsskog**
Skog som är yngre än skyddsåldern (lägsta ålder för föryngringsavverkning).
- G2 Äldre gallringsskog**
Skog som uppnått skyddsåldern och där nästa lämpliga åtgärd normalt är gallring.

Föryngringsavverkningsskog

- S1 Skog som kan föryngringsavverkas**
Normalt föreslås ingen avverkningsåtgärd under planperioden.
- S2 Skog som är mogen att föryngringsavverkas**
Normalt infaller en avverkningsåtgärd under planperioden.
- S3 Skog i föryngringsbar ålder**
Föryngringsavverkning bör dock inte utföras.

Lågproducerande skog

- E1 Restskog**
Skog som lämnats efter avverkning eller som uppkommit på grund av skada.
- E2 Gles skog**
Gles skog eller skog av ett för marken olämpligt träslag.
- E3 Skog av hagmarkskaraktär**
Gles skog av hagmarkskaraktär.



Skogsvårdsåtgärder

Blanketten innehåller ett sammandrag av avdelningsvis föreslagna åtgärder.
Sammanställningen förutsätter att samtliga åtgärder enligt grundförslaget utförs.

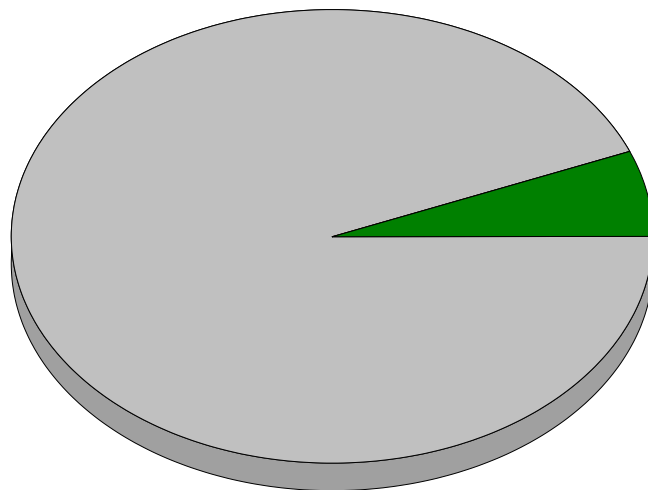
Åtgärd (F) = Följd (A) = Alternativ	Angelägenhetsgrad					Summa ha
	Förfallna ha	Snarast ha	2 - 5 år ha	5 - 10 år ha	10 - 20 år ha	
Röjning		6,4				6,4
Summa ha		6,4				6,4



Sammanställning certifiering

Sammanställningen avser 11,7 ha produktiv skogsmark.

■ Målklass NS/NO, 6,0 %, 0,7 ha ■ Anpassad skötsel, 0,0 %, 0,0 ha ■ Övrig produktiv skogsmark, 94,0 %, 11,0 ha



Avdelningar för certifiering NS/NO

Avdelning	Areal		Mål	Ålder	TGLBÄ	m ³ sk		Skötselriktning	
	ha	%				ha	avd		
Slottsbol 1:31	1/1	0,2	1,7	NO	40	22600	30	6	1/2
	1/6	0,5	4,3	NO	50	22600	70	35	2/2
Summa		0,7	6,0				59	41	

Avdelningar för certifiering framtida lövdominans

¹ % av planens friska/fuktiga mark

Avdelning	Areal		Mål	Ålder	TGLBÄ	m ³ sk		Skötselriktning	
	ha	% ¹				ha	avd		
Summa	<0,1	<0,1					0		

Avdelningar för certifiering anpassat brukande

Avdelning	Areal		Mål	Ålder	TGLBÄ	m ³ sk		Skötselriktning	
	ha	%				ha	avd		
Summa	<0,1	<0,1					0		



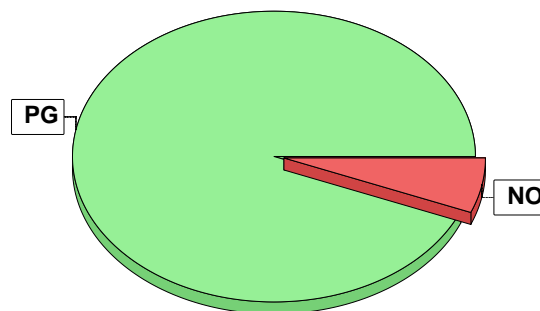
Skogens fördelning på målklasser

Målklass	Areal		Virkesförråd		Tillväxt		Antal avd
	ha	%	m ³ sk	%	m ³ sk	%	
PG	11,0	94,0	1032	96,2	801	97,7	6
PF - produktion							0
PF - naturvård							0
NS							0
NO	0,7	6,0	41	3,8	19	2,3	2
Summa	11,7	100,0	1073	100,0	820	100,0	8

0,7 ha (6,0 %) av planens produktiva areal är avsatta i planens certifiering för NS/NO.

Impediment

	ha	%
Myr	0,2	2
Berg	0,0	<1



Målklasser

Målklasserna ger information om skogens brukning. Klasserna har följande innebörd:

PG Produktionsmål med miljöhänsyn

I avdelningar med låga naturvärden där produktionsmålet styr skötseln. Miljöhänsyn tas genom att hänsynsytor, trädgrupper, evighetsträd och buskar mm lämnas. Miljöhänsyn motsvarar högst ca 10 % av avdelningens produktiva skogsmarksareal.

PF Produktionsmål med förstärkt miljöhänsyn

I avdelningar med låga/vissa naturvärden förenas produktionsmålet med en förstärkt miljöhänsyn. Produktionsmålet styr huvudinriktningen av skötseln, medan naturvårdsmålet dominerar i vissa delar av avdelningen. Förhållandet mellan målen anges som procentsatser av avdelningens produktiva skogsmarksareal. Förstärkt miljöhänsyn innebär att mer än 10 % av avdelningens produktiva skogsmarksareal utgörs av naturhänsyn. Naturvårdsmålet kan i vissa fall överstiga 50 % av avdelningens produktiva skogsmarksareal.

NS Naturvårdsmål med skötsel

I avdelningar med höga naturvärden där återkommande skötsel är nödvändig för att bibehålla områdets naturvärden samt avdelningar med förutsättningar att återskapa dessa naturvärden. Naturvårdsmålet styr skötseln som endast utförs när det är motiverat av naturvårdsskäl.

NO Naturvårdsmål, orört

I avdelningar med höga naturvärden där fri utveckling är nödvändig för att bibehålla områdets naturvärden samt avdelningar med förutsättningar att återskapa dessa naturvärden. Naturvårdsmålet styr genom att området lämnas för fri utveckling. Ibland kan dock ett nyskapande av död ved vara nödvändig för att påskynda utvecklingen av höga naturvärden.

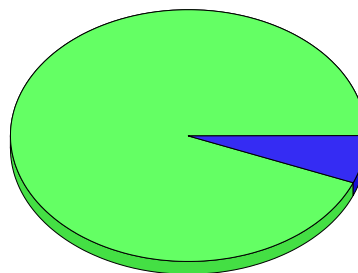


Sammanställning lövdominerade bestånd

För certifiering ska, under merparten av omloppstiden, minst 5 % av arealen för den friska och fuktiga marken domineras av löv.

Fördelning fuktklasser för skogsmark

Frisk, 94,0 %, 11,0 ha Blöt, 6,0 %, 0,7 ha



Av sammanställningens produktiva skogsmarksareal om 11,7 ha är 94,0 % (11,0 ha) frisk eller fuktig.

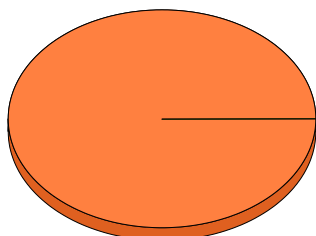
Sammanställningen avser frisk eller fuktig skogsmark som är lövdominerad (minst 50 % löv i trädslagsandelar).

Aktuella - lövdominerade bestånd enligt planens trädslag (i röjningsskog räknas endast det löv som överensstämmer med ståndortsindex).

Framtida -bestånd av planläggaren markerade som lämpliga för lövdominans under omloppstiden.

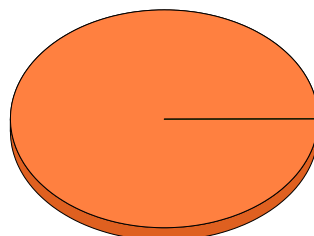
Lövdominerade bestånd - aktuella

Lövdominerat: NS och NO, 0,0 %, 0,0 ha
 Lövdominerat: Övriga, 0,0 %, 0,0 ha
 Ej lövdominerat, 100,0 %, 11,0 ha



Lövdominerade bestånd - framtida

Lövdominerat: NS och NO, 0,0 %, 0,0 ha
 Lövdominerat: Övriga, 0,0 %, 0,0 ha
 Ej lövdominerat, 100,0 %, 11,0 ha



Lövdominerade bestånd - aktuella

Areal % av areal frisk eller fuktig

	Areal	% av areal frisk eller fuktig	Areal	% av areal frisk eller fuktig
NS + NO	0,0 ha	0,0 %	0,0 ha	0,0 %
Övriga	0,0 ha	0,0 %	0,0 ha	0,0 %
Summa	0,0 ha	0,0 %	0,0 ha	0,0 %

Lövdominerade bestånd - framtida

Areal % av areal frisk eller fuktig

Lövdominerade bestånd - aktuella

Avdelning Areal Målklass Ålder TGLBÄ Andel av areal frisk eller fuktig

Lövdominerade bestånd - framtida

Avdelning Areal Målklass Ålder TGLBÄ Andel av areal frisk eller fuktig



Sammanställning speciella värden (natur/kultur)

Fördelning speciella värden (natur och kultur)

■ Andel NS + NO ■ Andel övriga



Summerade arealer samt andel av produktiv skogsmark

	NS + NO		Övriga		Summa	
	Areal	Andel	Areal	Andel	Areal	Andel
Speciella värden saknas	0,7 ha	6,0 %	11,0 ha	94,0 %	11,7 ha	100,0 %
Produktiv skogsmark	0,7 ha	6,0 %	11,0 ha	94,0 %	11,7 ha	100,0 %

Avdelningar med speciella värden (natur och kultur)

Avdelning Areal Målklass Ålder TGLBÄ Lövdominerade bestånd redovisas ej



Avdelningsbeskrivning

Skifte: 1

När: 1 = Snarast, 2 = Inom 2-5 år, 3 = Inom 5-10 år, 4 = Inom 10 - 20 år, FF = Förfallen

² PG - Produktionsmål med miljöhänsyn

¹ i = grön kommentar, ii = generell kommentar, iii = åtgärdskommentar, iv = speciella värden

Avd nr	Areal ha (-Avdrag) [Skikt]	Ä g o	Ålder år	Hkl Skikt	SI	Virkesförråd m ³ sk		Mål klass	Trädslag TGLBÄ	Med höjd m	Stam-antal /ha	G-yta m ²	Beskrivning	Åtgärd Alternativ	N ä r	Uttag inkl tillväxt		Årlig tillväxt m ³ sk per ha	Not ¹
						ha	avd									%	m ³ sk		
1	0,2	1	40	S3	B14	30	6	NO,b	22600				Kärr Blöt (4)	Ingen åtgärd				1,8	i ¹
<p>Målklass: NO - Naturvårdsmål, orört. Syftet är att bevara naturvärden. Ingår i certifiering för målklass NS/NO.</p> <p>Natur mål: Lämna försumpat område för fri utveckling, vilket på lång sikt skapar lågor och död ved i en fuktig miljö.</p> <p>Naturvård: Kärr. Lämnas för fri utveckling.</p>																			
2	2,6	1	15	R2	T24	50	130	PG ²	73000				Varier bonitet Olikåldrigt Frisk (2)	Röjning	1			6,6	
<p>Prod mål: Produktion främst av barrvirke.</p>																			
3	0,8	1	15	R2	T24	50	40	PG ²	82000				Bergbundet Olikåldrigt Frisk (2)	Röjning	1			6,7	
<p>Prod mål: Produktion främst av tall.</p>																			
4	3,0	1	20	G1	G26	100	300	PG ²	27100				Bergbundet Blockigt Olikåldrigt Ojämnt Frisk (2)	Röjning Gallring	1 2	35	152	8,3	
<p>Prod mål: Produktion främst av barrvirke.</p> <p>Priotat Total gödslingseffekt (under ca 10 år) av en giva om 150 Kg N/ha: 15 m³sk/ha</p>																			
5	4,0	1	22	G1	T26	135	540	PG ²	72100	11	1600	25	Frisk (2)	Underv röj f gallring Gallring	1 1	35	189	7,7	
<p>Prod mål: Produktion främst av tall.</p> <p>Priotat Gallringsmall (SKS): 2,7 Total gödslingseffekt (under ca 10 år) av en giva om 150 Kg N/ha: 15 m³sk/ha</p>																			

Avdelningsbeskrivning

Skifte: 1

När: 1 = Snarast, 2 = Inom 2-5 år, 3 = Inom 5-10 år, 4 = Inom 10 - 20 år, FF = Förfallen

² PG - Produktionsmål med miljöhänsyn

¹ i = grön kommentar, ii = generell kommentar, iii = åtgärdskommentar, iv = speciella värden

Avd nr	Areal ha (-Avdrag) [Skikt]	Ä g o	Ålder år	Hkl Skikt	SI	Virkesförråd m ³ sk		Mål klass	Trädslag TGLBÄ	Med höjd m	Stamantal /ha	G-yta m ²	Beskrivning	Åtgärd Alternativ	N ä r	Uttag inkl tillväxt		Årlig tillväxt m ³ sk per ha	Not ¹
						ha	avd									%	m ³ sk		
6	0,5	1	50	S3	B16	70	35	NO,b	22600				Kärr Imp fläckar Blöt (4)	Ingen åtgärd				3,0	i ¹
<p>Målklass: NO - Naturvårdsmål, orört. Syftet är att bevara naturvärden. Ingår i certifiering för målklass NS/NO.</p> <p>Natur mål: Lämna försumpat område för fri utveckling, vilket på lång sikt skapar lågor och död ved i en fuktig miljö.</p> <p>Naturvård: Lämna kärret för fri utveckling.</p>																			
7	0,1	1	45	G1	G26	170	17	PG ²	27100	18	1000	23	Frisk (2)	Gallring	1	35	6	5,9	
<p>Prod mål: Produktion främst av barrvirke.</p> <p>Priotat Gallringsmål (SKS): 0,2 Total gödslingsseffekt (under ca 10 år) av en giva om 150 Kg N/ha: 13 m³sk/ha</p>																			
8	0,2	2											Myr						
9	0,5	1	10	R2	T20	10	5	PG ²	91000				Olikåldrigt Bergbundet Frisk (2)	Ingen åtgärd				2,7	
<p>Prod mål: Produktion främst av tall.</p>																			

Naturvårdsmål, orört med bevarande av värden som syfte.

Avd 1

NO

Skogliga data

Areal: 0,2 ha

Ålder: 40 år

Ståndortsindex: B14

Huggningsklass: S3

Virkesförrådet uppgår till 30 m³sk/ha och 6 m³sk totalt.

Trädslagsfördelning: 20% tall 20% gran 60% björk

Kärr. Lämnas för fri utveckling.

Naturvårdsmål

Lämna försumpat område för fri utveckling, vilket på lång sikt skapar lågor och död ved i en fuktig miljö.

Naturvårdsmål, orört med bevarande av värden som syfte.

Avd 6

NO

Skogliga data

Areal: 0,5 ha

Ålder: 50 år

Ståndortsindex: B16

Huggningsklass: S3

Virkesförrådet uppgår till 70 m³sk/ha och 35 m³sk totalt.

Trädslagsfördelning: 20% tall 20% gran 40% björk 20% al

Lämna kärret för fri utveckling.

Naturvårdsmål

Lämna försumpat område för fri utveckling, vilket på lång sikt skapar lågor och död ved i en fuktig miljö.



Åtgärdsöversikt

Samtliga avdelningar där åtgärder är föreslagna finns här uppräknade.

Angelägenhetsgrad: FF = Förfallen, 1 = Snarast, 2 = Inom 2-5 år, 3 = Inom 5-10 år, 4 = Inom 10 - 20 år

Åtgärd (F) = Följd (A) = Alternativ	Ang	Avdelning	Prod areal ha	Ålder år	Stånd- orts- index	Volym m ³ sk /ha	Uttag m ³ sk inkl tillv	Utförs år	Anteckning
Underv röj f gallring	1	5	4,0	22	T26	135	0		
Gallring	1	5	4,0	22	T26	135	189		
Gallring	1	7	0,1	45	G26	170	6		
Röjning	1	2	2,6	15	T24	50	0		
Röjning	1	3	0,8	15	T24	50	0		
Röjning	1	4	3,0	20	G26	100	0		
Gallring	2	4	3,0	20	G26	100	152		