

# Skogsbruksplan

<b>Planens namn</b>	Risliden 9:3
<b>Planen avser tiden</b>	fr o m 2025-08-02 och tio år framåt
<b>Fältarbetet utfört under</b>	2019-08-02
<b>Planen upprättad av</b>	Norra Skog
<b>Planen ajourförd t o m</b>	2025-08-01

## Fastighetsuppgifter

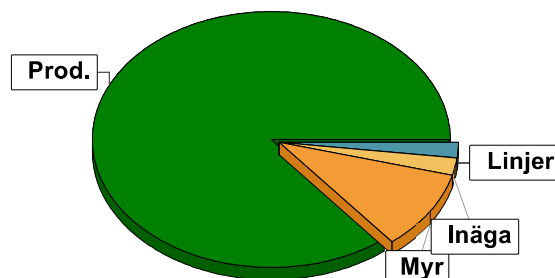
<b>Fastighet</b>	RISLIDEN 9:3 Västerbottens län, Norsjö, Norsjö
<b>Referenskoordinat (WGS84)</b>	Lat: 64° 49' 25.96" N Long: 19° 23' 56.21" E



# Sammanställning över fastigheten

## Arealer

	hektar	%
Produktiv skogsmark	47,5	85
Myr/kärr/mosse	5,7	10
Berg/Hällmark	0,0	<1
Inäga/åker	0,9	2
Väg och kraftledning (linjeavdrag)	0,9	2
Annat	0,7	1
<b>Summa landareal</b>	<b>55,7</b>	
Vatten	0,0	



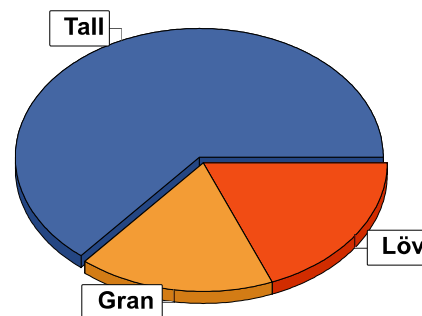
## Virkesförråd

	m³sk	%	ha
<b>Totalt</b>			
Tall	1965	64	21,9
Gran	515	17	9,0
Löv	595	19	11,9

m³sk  
3075

### Medeltal

m³sk per hektar  
65



## Bonitet

Fastighetens medelbonitet är beräknad till **3,5 m³sk per ha**

## Tillväxt

Tillväxt för perioden 2025-08-02 + 10 år beräknad med hänsyn till föreslagna åtgärder **137 m³sk per år**

## Avverkningsförslag

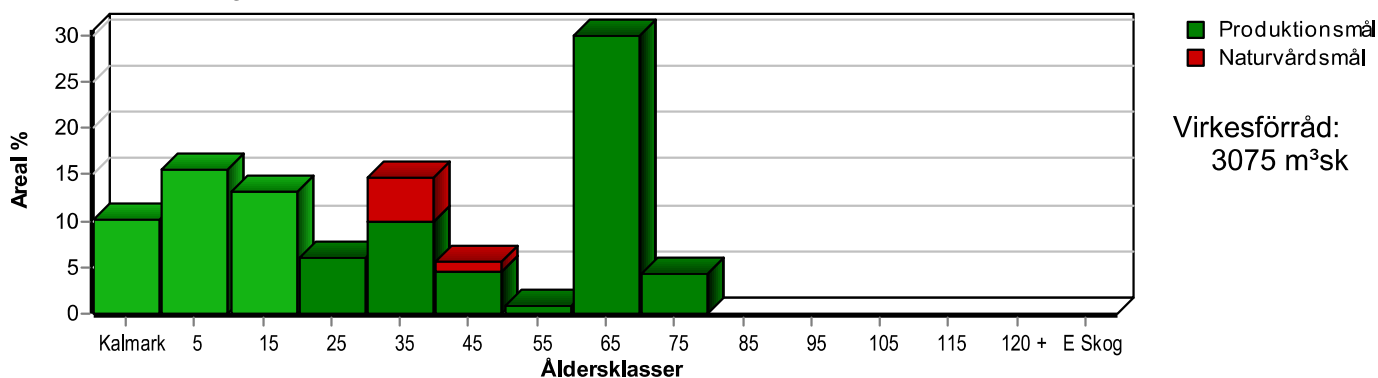
	m³sk
Förnygringsavverkning	0
Gallring	54
Naturvårdande skötsel	12
<b>Totalt under perioden</b>	<b>66</b>

Förväntad tillväxt första växtsäsongen **134 m³sk**  
**2,8 m³sk per ha**

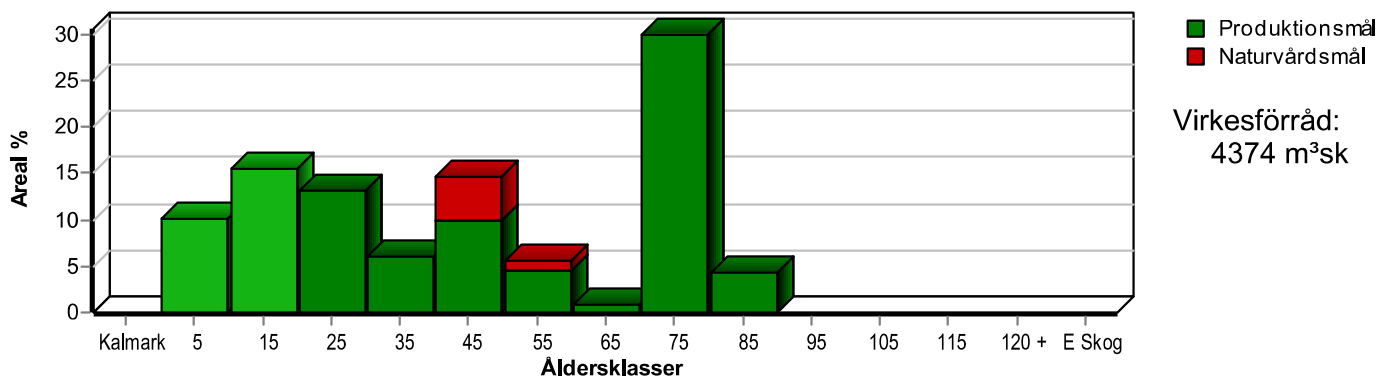
# Skogens fördelning på åldersklasser

Åldersklass	Areal		Virkesförråd				
	ha	%	Totalt m <sup>3</sup> sk	m <sup>3</sup> sk /ha	Tall %	Löv %	Gran %
<b>Kalmark</b>	4,8	10					
- 9 år	7,4	16	47	6	66		34
10 - 19	6,2	13	68	11	53	39	8
20 - 29	2,9	6	86	30	3	78	20
30 - 39	6,9	15	341	49	45	32	23
40 - 49	2,7	6	283	105		75	25
50 - 59	0,4	1	22	55		90	10
60 - 69	14,2	30	1954	138	78	8	14
70 - 79	2,0	4	274	137	80	4	16
80 - 89							
90 - 99							
100 - 109							
110 - 119							
120 +							
Lågproduktskog(E)							
ÖF/Skikt							
<b>Summa/Medel</b>	<b>47,5</b>	<b>100</b>	<b>3075</b>	<b>65</b>	<b>64</b>	<b>19</b>	<b>17</b>

Arefördelning, aktuell



Arefördelning, om 10 år (förutsatt att föreslagna åtgärder utförs)



# Skogens fördelning på huggningsklasser

Huggningsklass	Areal		Virkesförråd				
	ha	%	Totalt m <sup>3</sup> sk	m <sup>3</sup> sk /ha	Tall %	Löv %	Gran %
<b>Kalmark</b> K1	4,8	10					
K2	0,6	1	1	2			100
<b>Röjningsskog</b> R1	6,8	14	46	7	67		33
R2	15,4	32	433	28	43	35	22
<b>Gallringsskog</b> G1	18,0	38	2410	134	73	11	17
G2	0,9	2	101	112		100	
<b>Föryngrings- avverknings- skog</b> S1	1,0	2	84	84		97	3
S2							
S3							
<b>Lågproducer- ande skog</b> E1							
E2							
E3							
<b>Överstånd/Skikt</b>							
<b>Summa/Medel</b>	47,5	100	3075	65	64	19	17

## Kalmark

### K1 Obehandlad kalmark

Mark där åtgärd(er) behövs för att erhålla tillfredsställande föryngring.

### K2 Behandlad kalmark

Mark som fullständigt behandlats med återväxt-åtgärder men där föryngringen inte säkerställts.

## Röjningsskog

### R1 Plantskog

Säkerställd föryngring upp till 1,3 m medelhöjd.

### R2 Ungskog

Skog som är över 1,3 m och som i utvecklings-hänseende motsvarar röjningsskog.

## Gallringsskog

### G1 Normal gallringsskog

Skog som är yngre än skyddsåldern (lägsta ålder för föryngringsavverkning).

### G2 Äldre gallringsskog

Skog som uppnått skyddsåldern och där nästa lämpliga åtgärd normalt är gallring.

## Föryngringsavverkningsskog

### S1 Skog som kan föryngringsavverkas

Normalt föreslås ingen avverkningsåtgärd under planperioden.

### S2 Skog som är mogen att föryngringsavverkas

Normalt infaller en avverkningsåtgärd under planperioden.

### S3 Skog i föryngringsbar ålder

Föryngringsavverkning bör dock inte utföras.

## Lågproducerande skog

### E1 Restskog

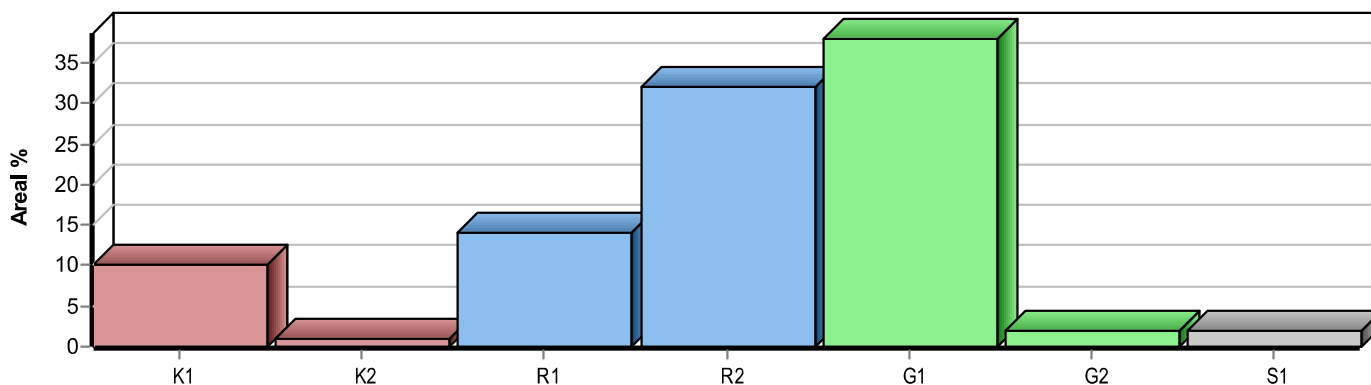
Skog som lämnats efter avverkning eller som uppkommit på grund av skada.

### E2 Gles skog

Gles skog eller skog av ett för marken olämpligt träslag.

### E3 Skog av hagmarkskaraktär

Gles skog av hagmarkskaraktär.

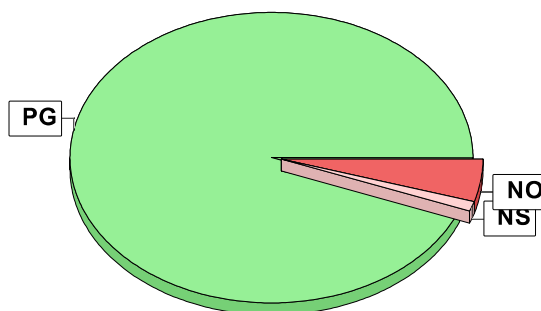


# Skogens fördelning på målklasser

Målklass	Areal		Virkesförråd		Tillväxt		Antal avd
	ha	%	m³sk	%	m³sk	%	
PG	44,7	94,1	2978	96,9	1315	96,3	25
PF - produktion							0
PF - naturvård							0
NS	0,6	1,3	62	2,0	22	1,6	1
NO	2,2	4,6	35	1,1	28	2,1	1
Summa	47,5	100,0	3075	100,0	1365	100,0	27

## Impediment

	ha	%
Myr	5,7	10
Berg	0,0	<1



## Målklasser

Målklasserna ger information om skogens brukning. Klasserna har följande innebörd:

**PG** Produktionsmål med miljöhänsyn

I avdelningar med låga naturvärden där produktionsmålet styr skötseln. Miljöhänsyn tas genom att hänsynsytor, trädgrupper, evighetsträd och buskar mm lämnas. Miljöhänsyn motsvarar högst ca 10 % av avdelningens produktiva skogsmarksareal.

**PF** Produktionsmål med förstärkt miljöhänsyn

I avdelningar med låga/vissa naturvärden förenas produktionsmålet med en förstärkt miljöhänsyn. Produktionsmålet styr huvudinriktningen av skötseln, medan naturvårdsmålet dominerar i vissa delar av avdelningen. Förhållandet mellan målen anges som procentsatser av avdelningens produktiva skogsmarksareal. Förstärkt miljöhänsyn innebär att mer än 10 % av avdelningens produktiva skogsmarksareal utgörs av naturhänsyn. Naturvårdsmålet kan i vissa fall överstiga 50 % av avdelningens produktiva skogsmarksareal.

**NS** Naturvårdsmål med skötsel

I avdelningar med höga naturvärden där återkommande skötsel är nödvändig för att bibehålla områdets naturvärden samt avdelningar med förutsättningar att återskapa dessa naturvärden. Naturvårdsmålet styr skötseln som endast utförs när det är motiverat av naturvårdsskäl.

**NO** Naturvårdsmål, orört

I avdelningar med höga naturvärden där fri utveckling är nödvändig för att bibehålla områdets naturvärden samt avdelningar med förutsättningar att återskapa dessa naturvärden. Naturvårdsmålet styr genom att området lämnas för fri utveckling. Ibland kan dock ett nyskapande av död ved vara nödvändig för att påskynda utvecklingen av höga naturvärden.

# Avverkning och tillväxt

## Avverkning

I redovisad avverkningsvolym ingår 5 års tillväxt för avverkningar med angelägenhetsgrad 2 och 3.

I begreppet löv ingår alla lövträdsarter.

Åldersklass	Gallring				Förnygringsavverkning				Naturvårdande skötsel			
	ha	Barr m³sk	Löv m³sk	Totalt m³sk	ha	Barr m³sk	Löv m³sk	Totalt m³sk	ha	Barr m³sk	Löv m³sk	Totalt m³sk
<b>Kalmark</b>												
- 9 år												
10 - 19												
20 - 29												
30 - 39												
40 - 49	0,9		30	30					0,6		12	12
50 - 59												
60 - 69	0,5	20	4	24								
70 - 79												
80 - 89												
90 - 99												
100 - 109												
110 - 119												
120 +												
Lågprodskog(E) ÖF/Skikt												
<b>Grundförslag</b>	1,4	20	34	54					0,6		12	12
Högre alt.												
Lägre alt.												

Total avverkning

66

## Tillväxt

I sammanställningen redovisas tillväxt under perioden samt areal och virkesförråd efter 10 år.

Observera att såväl tillväxt som areal och virkesförråd om 10 år förutsätter att föreslagna åtgärder utförs

Åldersklass	Tillväxt			Areal och virkesförråd efter 10 år		
	Barr m³sk	Löv m³sk	Totalt m³sk	ha	m³sk	m³sk/ha
<b>Kalmark</b>						
- 9 år	126		126	4,8		
10 - 19	80	43	123	7,4	173	23
20 - 29	17	63	80	6,2	191	31
30 - 39	149	64	213	2,9	166	57
40 - 49	34	72	106	6,9	554	80
50 - 59	1	8	9	2,7	347	129
60 - 69	583	48	631	0,4	30	75
70 - 79	75	4	79	14,2	2561	180
80 - 89				2,0	352	176
90 - 99						
100 - 109						
110 - 119						
120 +						
Lågprodskog(E) ÖF/Skikt						
<b>Summa</b>	1065	302	1367	47,5	4374	92

# Skogsvårdsåtgärder

Blanketten innehåller ett sammandrag av avdelningsvis föreslagna åtgärder.  
Sammanställningen förutsätter att samtliga åtgärder enligt grundförslaget utförs.

Åtgärd (F) = Följd (A) = Alternativ	Angelägenhetsgrad					Summa ha
	Förfallna ha	Snarast ha	2 - 5 år ha	5 - 10 år ha	10 - 20 år ha	
Plantering		4,8				4,8
Återväxtkontroll		0,6				0,6
Återväxtkontroll, Följd		4,8				4,8
Röjning		11,8	6,8			18,6
Markberedning, annan		0,6				0,6
Summa ha		22,6	6,8			29,4

---

Naturvårdsmål, orört med nyskapande av värden som syfte.

Avd 1 - 2

**NO**

**Skogliga data**

Areal: 2,2 ha

Ålder: 31 år

Ståndortsindex: G13

Huggningsklass: R2

Virkesförrådet uppgår till 16 m<sup>3</sup>sk/ha och 35 m<sup>3</sup>sk totalt.

Trädslagsfördelning: 100% löv

**Beskrivning**

Ung luckig lövskog på torvmark med riklig och buskig underväxt.

**Mål**

Behålla lövträdsdominansen och på sikt låta beståndet sluta sig och bilda död ved.

**Åtgärd**

Lämna till fri utveckling.

---

Naturvårdsmål med skötsel med nyskapande av värden som syfte.

Avd 3 - 20

**NS**

**Skogliga data**

Areal: 0,6 ha

Ålder: 46 år

Ståndortsindex: G19

Huggningsklass: S1

Virkesförrådet uppgår till 103 m<sup>3</sup>sk/ha och 62 m<sup>3</sup>sk totalt.

Trädslagsfördelning: 100% löv

**Beskrivning**

Lövträdsdominerat bestånd omgivet av åkermark.

**Mål**

Behålla lövträdsdominansen och skapa grova gamla lövträd med en viss lövunderväxt för att skapa skydd för fåglar och djur.

**Åtgärd**

Gallra bland lövträden för att främja diametertillväxten.

## Kommentarer till Risliden 9:3

Planen är uppdaterad och framskriven t.o.m 2025-08-02 av Nicklas Israelsson.

Inventeringsdatum: **2019-08-02**

Planläggare: Aron Långberg

*Skogsägarplanen är resultatet av en fältinventering av din skogsfastighet. Planen kan liknas med en lagerinventering där varje skogsbestånds egenskaper beskrivs i ett avdelningsregister med motsvarande skogskarta. De skogliga åtgärder som anges i skogsägarplanen är förslag till åtgärder som planläggaren lämnar utifrån skogstillståndet och motsvarande skogsskötselåtgärder. Det finns ofta flera olika skötselåtgärder som kan tillämpas inom samma avdelning, beroende på vilken inriktning och vilka mål som du har med din skog och ditt skogsägande.*

### Skogstillstånd

Risliden 9:3 består av 4 skiften om totalt 56,5 ha varav 47,4 ha är produktiv skogsmark med en beräknad medelbonitet om 3,5 m<sup>3</sup>sk/ha. Fastighetens totala virkesförråd uppskattas till ca 3075 m<sup>3</sup>sk med en årlig tillväxt om ca 137 m<sup>3</sup>sk.

### Avverkning

Avverkningsförslaget under planperioden omfattar totalt ca 66 m<sup>3</sup>sk där det hela utgörs av gallring och naturvårdande skötsel.

Högsta möjliga avverkning i dagsläget på fastigheten gällande förnygringsavverkning (G2+S1+S2) är ca 185 m<sup>3</sup>sk. Med utgångspunkt från skogsägarplanen och utifrån ditt behov av pengar under de närmaste åren, din skattesituation, lagar och regler som t.ex. ransoneringsregeln, hjälper din skogsinspektor dig att upprätta en handlingsplan anpassad för just dig och dina behov. Handlingsplanen kan liknas vid en driftsplan som tar dig från planering till handling. När handlingsplanen skapats kan ett kassaflöde (kostnader och intäkter) beräknas och presenteras på ett överskådligt sätt så att du får full kontroll på ekonomin i ditt skogsägande. Handlingsplanen och Kassaflödet är separata tilläggstjänster som beställs via din skogsinspektor. Mer information om tjänsterna samt prisuppgifter hittar du på [www.norra.se](http://www.norra.se) eller hos din skogsinspektor.

### Generell beskrivning av betetryck inom aktuellt älgförvaltningsområde

Inom Västerbotten nordöstra (Norsjö, Robertsfors, Skellefteå) älgförvaltningsområde har den genomsnittliga årliga nybetningen enligt ÄBIN (nationell metod som mäter allvarliga älgbetesskador på tallungskog) legat på 9,7% av tallungskogen inom höjdintervallet 1-4 m de senaste fyra mätningstillfällena. För att svenskt skogsbruks målsättning att minst 7 av 10 förnygrade tallstammar ska vara oskadade vid 5 meters höjd bör den årliga nybetningen i snitt ligga på max 3% för kusten och 2% för inlandet. Utöver allvarliga tekniska skador tillkommer tillväxtförluster till följd av upprepad älgbetning. Sambandet mellan tillväxtförluster och årlig nybetning är tydligt. Exempel från långsiktiga mätningar av hårt betade tallungskogar visar på mycket stora tillväxtförluster 30 år efter att betet har upphört.

Tillväxtsiffrorna i planen är inte korrigerade för den nedsättning i tillväxt som

beror på älgbete eller andra skador. Det är viktigt att du som skogsägare engagerar dig i viltförvaltning, övriga riskförebyggande åtgärder och aktivt skogsskyddsarbete.

### **Skogsvård**

Fastigheten har ett röjningsbehov under planperioden om ca 18,6 ha. Omkring 4,8 ha ska planteras i början av planperioden, som bör kontrolleras efter ett par år för att säkerställa att förnyringen lyckats eller om hjälpplantering behövs.

### **Natur- och kulturvård**

En mycket liten del av det södra skiftet är del av en nyckelbiotop.

Två bestånd är föreslagna som frivilliga avsättningar med naturvårdsändamål. En avdelning med målklass NS (Naturvård Skötsel) och en avdelning med målklass NO (Naturvård Orörd). Båda avdelningarna är lövträdsdominerade.

Det finns inga registrerade kultur eller fornlämningar på fastigheten.

"För att uppfylla kraven enligt PEFC ska skogsbruket bedrivas så att minst 5 % av den friska och fuktiga skogsmarksarealen domineras av löv". På denna fastighet föreslås det därför att i ett antal avdelningar satsa på löv. Dessa avdelningar har beskrivningskoden "Framtida lövdominans".

# Åtgärdsöversikt

Samtliga avdelningar där åtgärder är föreslagna finns här uppräknade.

Angelägenhetsgrad: FF = Förfallen, 1 = Snarast, 2 = Inom 2-5 år, 3 = Inom 5-10 år, 4 = Inom 10 - 20 år

Åtgärd (F) = Följd (A) = Alternativ	Ang	Avdelning	Prod areal ha	Ålder år	Stånd- orts- index	Volym m <sup>3</sup> sk /ha	Uttag m <sup>3</sup> sk inkl tillv	Utförs år	Anteckning
Underv röj f gallring	1	1 - 3	0,9	46	G14	112	0		
Gallring	1	1 - 3	0,9	46	G14	112	30		
Underv röj f gallring	1	1 - 12	0,6	31	G15	103	0		
Gallring	1	4 - 30	0,5	61	T18	160	24		
Röjning	1	1 - 5	2,4	26	G16	26	0		
Röjning	1	1 - 7	2,7	31	T17	76	0		
Röjning	1	1 - 13	2,8	13	T16	8	0		
Röjning	1	2 - 16	0,4	16	T18	44	0		
Röjning	1	2 - 18	0,5	23	G18	47	0		
Röjning	1	4 - 26	0,6	11	T18	4	0		
Röjning	1	4 - 31	2,4	16	T19	11	0		
Plantering	1	1 - 10	4,2	0	G16	0	0		Holmen planterar 2026
Återväxtkontroll (F)	1	1 - 10	4,2	0	G16	0	0		
Återväxtkontroll	1	2 - 19	0,6	3	G17	2	0		
Plantering	1	4 - 28	0,6	0	G16	0	0		
Återväxtkontroll (F)	1	4 - 28	0,6	0	G16	0	0		
Markberedning, annan	1	4 - 28	0,6	0	G16	0	0		
Naturvårdshuggning	1	3 - 20	0,6	46	G19	103	12		
Röjning	2	1 - 9	5,0	7	T17	6	0		
Röjning	2	4 - 27	1,8	7	T18	9	0		

pcSKOG Plan

Utskriven: 2026-04-07

Län: Västerbottens län Kommun: Norsjö Församling: Norsjö  
Risleden 9:3 Id: 241702000

pcSKOG Plan

## Avdelningsbeskrivning

När: 1 = Snarast, 2 = Inom 2-5 år, 3 = Inom 5-10 år, 4 = Inom 10 - 20 år, FF = Förfallen

Skifte: Skifte 1

i = grön kommentar, ii = generell kommentar, iii = åtgärdskommentar, iv = speciella värden

Avd nr	Areal ha (-Avdrag [Skikt])	Å g o	Ålder år	Hkl Skikt	SI	Virkesförråd m <sup>3</sup> sk		Mål klass	Träd- slag	Med diam cm	Med höjd m	Stam- antal /ha	G- yta m <sup>2</sup>	Terräng		Beskrivning	Åtgärd Alternativ	N å r	Uttag inkl tillväxt % m <sup>3</sup> sk	Årlig tillväxt m <sup>3</sup> sk per ha	Priorit	Not <sup>1</sup>
						ha	avd							GYL	Trp							
1	0,7	1	76	G1	G15	77	54	PG	Gran Löv	80 20	22	13	13	421		Luckigt Olikåldrigt Varierande trädhöjder Starr-Fräkentyp Fuktig	Ingen åtgärd			2,5		
2	2,2	1	31	R2	G13	16	35	NO,s	Löv	100	5			511		Torvmark Starr-Fräkentyp Fuktig	Ingen åtgärd			1,3		i <sup>1</sup>
3	0,9	1	46	G2	G14	112	101	PG	Löv	100	11	12	22	411		Starr-Fräkentyp Fuktig	Underv röj f gallring Gallring	1 1	30 30	2,9	VP 14,8 GA 2,1	
4	0,4	1	56	S1	G15	56	22	PG	Gran Löv	10 90	18	13	10	411		Fd inäga Starr-Fräkentyp Fuktig	Ingen åtgärd			2,1	VP 6,6	
5	2,4	1	26	R2	G16	26	62	PG	Löv	100	8			411		Fd inäga Olikåldrigt Luckigt Varierande trädhöjder Smalbladig grästyp Fuktig	Röjning	1	20	2,4		
6	0,3	4														Inägomark						

pcSKOG Plan

Utskriven: 2026-04-07

Län: Västerbottens län Kommun: Norsjö Församling: Norsjö  
Risleden 9:3 Id: 241702000

pcSKOG Plan

# Avdelningsbeskrivning

När: 1 = Snarast, 2 = Inom 2-5 år, 3 = Inom 5-10 år, 4 = Inom 10 - 20 år, FF = Förfallen

## Skifte: Skifte 1

i = grön kommentar, ii = generell kommentar, iii = åtgärdskommentar, iv = speciella värden

Avd nr	Areal ha (-Avdrag [Skikt])	Ä g o	Ålder år	Hkl Skikt	SI	Virkesförråd m³sk		Mät klass	Trädslag	Med diam cm	Med höjd m	Stamantal /ha	G-yta m²	Terräng		Beskrivning	Åtgärd Alternativ	N ä r	Uttag inkl tillväxt		Årlig tillväxt m³sk per ha	Priotal	Not 1
						ha	avd							GYL	Trp				%	m³sk			
7	2,7	1	31	R2	T17	76	205	PG	Tall Gran Löv	70 20 10	10			222		A = äldre Olikåldrigt Varierande trädhöjder Lingontyp Frisk	Röjning	1	25		4,6		
8	1,4	1	31	R2	G15	28	39	PG	Tall Gran Löv	10 80 10	6			222		A = äldre Olikåldrigt Varierande trädhöjder Starr-Fräkentyp Fuktig	Ingen åtgärd				2,5		
9	5,0	1	7	R1	T17	6	30	PG	Tall Gran	50 50	1			222		Lingontyp Frisk	Röjning	2	30		1,6		
10	4,2	1	0	K1	G16	0	0	PG						321		A = äldre och högre Planteras 2026 Starr-Fräkentyp Fuktig	Plantering Återväxtkontroll (F)	1 1					iii¹
11	0,6 (-0,3)	5 L														Vägren							
12	0,6	1	31	G1	G15	103	62	PG	Tall Gran Löv	10 10 80	11 10		14	321		Starr-Fräkentyp Fuktig	Underv röj f gallring	1			4,1	GA 0,4	

pcSKOG Plan

Utskriven: 2026-04-07

Län: Västerbottens län Kommun: Norsjö Församling: Norsjö  
Risleden 9:3 Id: 241702000

pcSKOG Plan

# Avdelningsbeskrivning

När: 1 = Snarast, 2 = Inom 2-5 år, 3 = Inom 5-10 år, 4 = Inom 10 - 20 år, FF = Förfallen

## Skifte: Skifte 1

i = grön kommentar, ii = generell kommentar, iii = åtgärdskommentar, iv = speciella värden

Avd nr	Areal ha (-Avdrag [Skikt])	Ä g o	Ålder år	Hkl Skikt	SI	Virkesförråd m³sk		Mät klass	Trädslag	Med diam cm	Med höjd m	Stamantal /ha	G-yta m²	Terräng		Beskrivning	Åtgärd Alternativ	N ä r	Uttag inkl tillväxt		Årlig tillväxt m³sk per ha	Priotal	Not 1
						ha	avd							GYL	Trp				%	m³sk			
13	2,9 (-0,1)	1 L	13	R2	T16	8	22	PG	Tall Gran Löv	5 15 80	3			222		Kräkbär-Ljungtyp Frisk	Röjning	1	30		1,4		

pcSKOG Plan

Utskriven: 2026-04-07

Län: Västerbottens län Kommun: Norsjö Församling: Norsjö  
Risleden 9:3 Id: 241702000

pcSKOG Plan

# Avdelningsbeskrivning

När: 1 = Snarast, 2 = Inom 2-5 år, 3 = Inom 5-10 år, 4 = Inom 10 - 20 år, FF = Förfallen

## Skifte: Skifte 2

i = grön kommentar, ii = generell kommentar, iii = åtgärdskommentar, iv = speciella värden

Avd nr	Areal ha (-Avdrag [Skikt])	Ä g o	Ålder år	Hkl Skikt	SI	Virkesförråd m³sk		Mål klass	Trädslag	Med diam cm	Med höjd m	Stamantal /ha	G-yta m²	Terräng		Beskrivning	Åtgärd Alternativ	N ä r	Uttag inkl tillväxt %	Årlig tillväxt m³sk per ha	Priotal	Not <sup>1</sup>	
						ha	avd							GYL	Trp								
14	0,4 (-0,1)	L	4													Inägomark							
15	0,5 (-0,1)	L	5													Tomt							
16	0,4	L	1	16	R2	T18	44	18	PG	Tall Gran Löv	50 10 40		6		224	Smalbladig grästyp Frisk	Röjning	1	10		4,2		
17	1,2	L	1	41	G1	G18	100	120	PG	Gran Löv	60 40	12	12		17	Lågörttyp Frisk	Ingen åtgärd				4,8	GA 0,6 GÖ 19	
18	0,5	L	1	23	R2	G18	47	24	PG	Tall Gran Löv	10 70 20		8		224	Lågörttyp Frisk	Röjning	1	20		4,2		
19	0,6	L	1	3	K2	G17	2	1	PG	Gran	100				223	Lågörttyp Frisk	Återväxtkontroll	1			2,1		

pcSKOG Plan

Utskriven: 2026-04-07

Län: Västerbottens län Kommun: Norsjö Församling: Norsjö  
Risleden 9:3 Id: 241702000

# pcSKOG Plan

# Avdelningsbeskrivning

När: 1 = Snarast, 2 = Inom 2-5 år, 3 = Inom 5-10 år, 4 = Inom 10 - 20 år, FF = Förfallen

## Skifte: Skifte 3

i = grön kommentar, ii = generell kommentar, iii = åtgärdskommentar, iv = speciella värden

Avd nr	Areal ha (-Avdrag [Skikt])	Ä g o	Ålder år	Hkl Skikt	SI	Virkesförråd m³sk		Mål klass	Trädslag	Med diam cm	Med höjd m	Stamantal /ha	G-yta m²	Terräng		Beskrivning	Åtgärd Alternativ	N ä r	Uttag inkl tillväxt %	Årlig tillväxt m³sk per ha	Priotal	Not <sup>1</sup>	
						ha	avd							GYL	Trp								
20	0,6	L	1	46	S1	G19	103	62	NS,s	Löv	100	19	17		16	223	Grustag Olikåldrigt Varierande trädhöjder Högörttyp Frisk	Naturvårdshuggning	1	20	12	3,7	VP 6,7 i <sup>1</sup>
21	0,3	L	4													Inägomark							

pcSKOG Plan

Utskriven: 2026-04-07

Län: Västerbottens län Kommun: Norsjö Församling: Norsjö  
Risleden 9:3 Id: 241702000

# pcSKOG Plan

# Avdelningsbeskrivning

När: 1 = Snarast, 2 = Inom 2-5 år, 3 = Inom 5-10 år, 4 = Inom 10 - 20 år, FF = Förfallen

## Skifte: Skifte 4

i = grön kommentar, ii = generell kommentar, iii = åtgärdscommentar, iv = speciella värden

Avd nr	Areal ha (-Avdrag [skikt])	Å g o	Ålder år	Hkl Skikt	SI	Virkesförråd m³sk		Mät klass	Trädslag	Med diam cm	Med höjd m	Stamantal /ha	G-yta m²	Terräng		Beskrivning	Åtgärd Alternativ	N ä r	Uttag inkl tillväxt % m³sk		Årlig tillväxt m³sk per ha	Priotal	Not ¹	
						ha	avd							GYL	Trp				%	m³sk				
22	1,3	1	76	G1	T21	169	220	PG	Tall	100	29	21	18	224		Lingontyp Frisk	Ingen åtgärd				4,7	GÖ 21		
23	5,8 (-0,1)	2	L													Myr								
24	3,5	1	61	G1	T20	134	469	PG	Tall Gran Löv	70 20 10	23 17		17	223		Lingontyp Frisk	Ingen åtgärd				4,7	GÖ 21		
25	3,0	1	66	G1	T20	146	438	PG	Tall Gran Löv	80 10 10	19 17		19	223		Varierande trädhöjder Lingontyp Frisk	Ingen åtgärd				4,6	GA 0,4 GÖ 21		
26	0,6	1	11	R2	T18	4	2	PG	Tall Löv	70 30		2		222		Lingontyp Frisk	Röjning	1	10		1,7			
27	1,9 (-0,1)	1	7	R1	T18	9	16	PG	Tall	100		1		222		Lingontyp Frisk	Röjning	2	30		1,9			
28	0,6	1	0	K1	G16	0	0	PG						323		A = trädgrupp Starr-Fräkentyp Fuktig	Markberedning, annan Plantering Återväxtkontroll (F)	1 1 1						
29	5,8 (-0,1)	1	66	G1	T20	139	792	PG	Tall Gran Löv	80 15 5	23 17		17	233		Lingontyp Frisk	Ingen åtgärd				4,5	GÖ 21 ii¹		

pcSKOG Plan

Utskriven: 2026-04-07

Län: Västerbottens län Kommun: Norsjö Församling: Norsjö Risleden 9:3 Id: 241702000

pcSKOG Plan

# Avdelningsbeskrivning

När: 1 = Snarast, 2 = Inom 2-5 år, 3 = Inom 5-10 år, 4 = Inom 10 - 20 år, FF = Förfallen

## Skifte: Skifte 4

i = grön kommentar, ii = generell kommentar, iii = åtgärdscommentar, iv = speciella värden

Avd nr	Areal ha (-Avdrag [skikt])	Å g o	Ålder år	Hkl Skikt	SI	Virkesförråd m³sk		Mät klass	Trädslag	Med diam cm	Med höjd m	Stamantal /ha	G-yta m²	Terräng		Beskrivning	Åtgärd Alternativ	N ä r	Uttag inkl tillväxt % m³sk		Årlig tillväxt m³sk per ha	Priotal	Not ¹
						ha	avd							GYL	Trp				%	m³sk			
30	0,5	1	61	G1	T18	160	80	PG	Tall Gran Löv	60 25 15	18 16		21	222		Lingontyp Frisk	Gallring	1	30	24	3,9	GA 1,3 GÖ 18	
31	2,4	1	16	R2	T19	11	26	PG	Tall Löv	95 5		3		233		Lingontyp Frisk	Röjning	1	10		2,4		
32	0,8	1	66	G1	T19	129	103	PG	Tall Gran Löv	90 5 5	21 18		16	222		Lingontyp Frisk	Ingen åtgärd				4,1	GÖ 21	
33	0,7	1	61	G1	T15	103	72	PG	Tall Löv	95 5	17 14		16	322		Varierande trädhöjder Delvis gruppställt Varierande bonitet Fattigristyp Frisk	Ingen åtgärd				3,5	GA 0,8	

pcSKOG Plan

Utskriven: 2026-04-07

Län: Västerbottens län Kommun: Norsjö Församling: Norsjö Risleden 9:3 Id: 241702000

pcSKOG Plan