

Skogsbruksplan

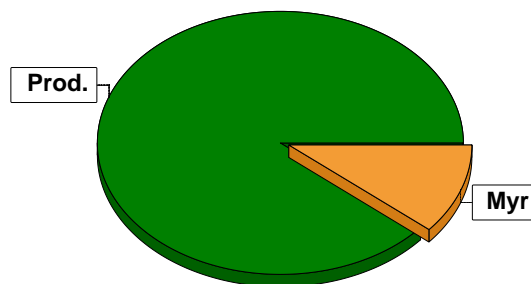
Planens namn	Kvarnberg 1:23
Planen avser tiden	fr o m 2025-10-15 och tio år framåt
Fältarbetet utfört under	Maj 2019
Planen upprättad av	Skog & Fritid i Bollnäs AB
Planen ajourförd t o m	2026-04-30
Referenskoordinat (WGS84)	Lat: 61° 33' 53.82" N Long: 15° 15' 1.28" E



Sammanställning över fastigheten

Arealer

	hektar	%
Produktiv skogsmark	67,8	87
Myr/kärr/mosse	8,9	11
Berg/Hällmark	0,1	<1
Inäga/åker	0,7	1
Väg och kraftledning (linjeavdrag)	0,4	1
Annat	0,3	<1
Summa landareal	78,2	
Vatten	2,8	



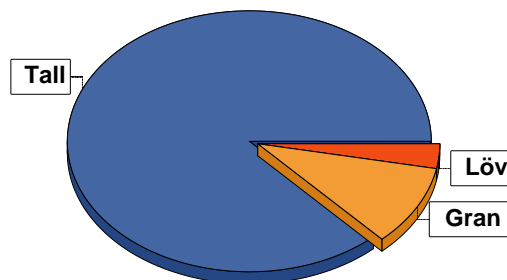
Virkesförråd

	m ³ sk	%	ha
Totalt	6098	87	61,2
Tall	697	10	3,6
Gran	217	3	3,0

m³sk
7011

Medeltal

m³sk per hektar
103



Bonitet

Fastighetens medelbonitet är beräknad till

m³sk per ha
3,9

Tillväxt

Tillväxt för perioden 2025-10-15 + 10 år beräknad med hänsyn till föreslagna åtgärder

m³sk per år
284

Avverkningsförslag

Föryngringsavverkning

1600

Gallring

298

Totalt under perioden

1898

Förväntad tillväxt första växtsäsongen

m³sk
281

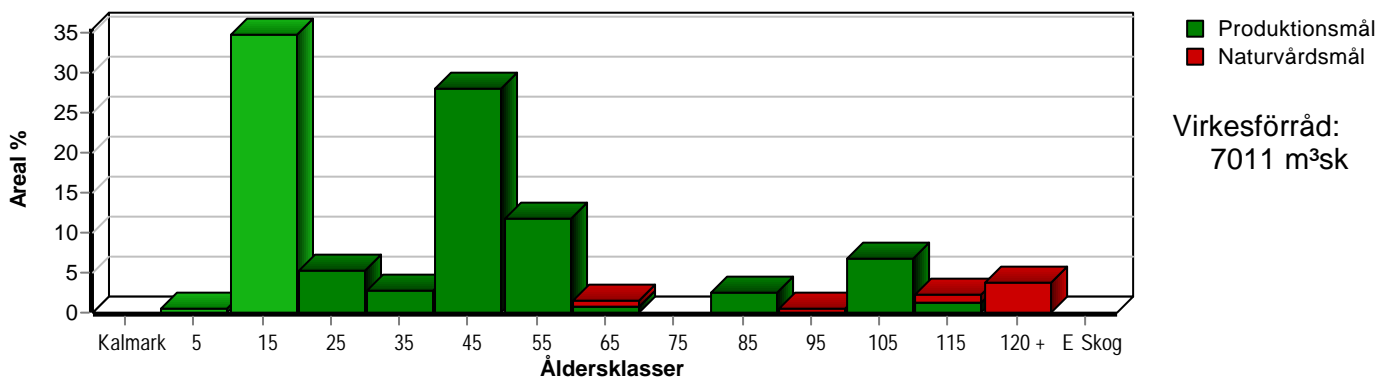
m³sk per ha
4,1



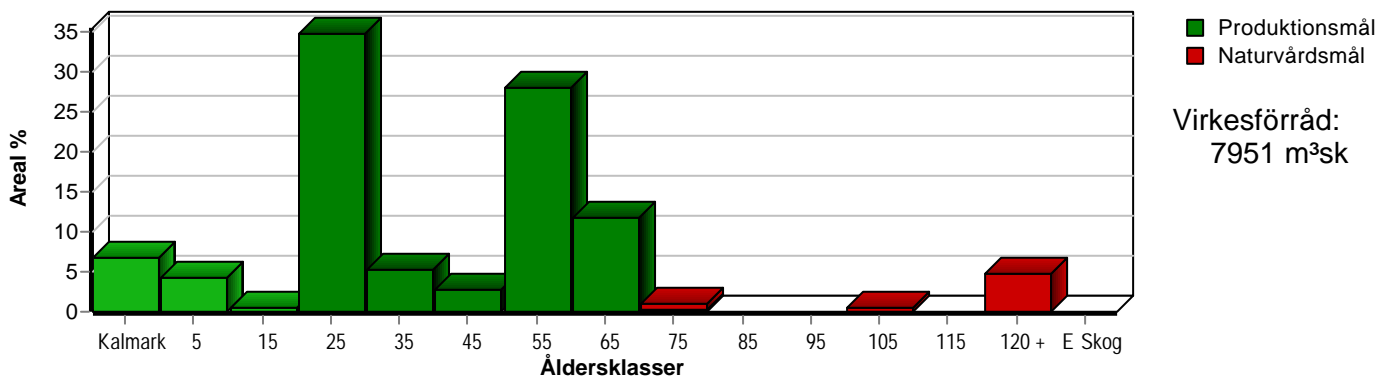
Skogens fördelning på åldersklasser

Åldersklass	Areal		Virkesförråd				
	ha	%	Totalt m ³ sk	m ³ sk /ha	Tall %	Gran %	Löv %
Kalmark							
- 9 år	0,3		2	7			100
10 - 19	23,6	35	340	14	97		3
20 - 29	3,5	5	88	25	65	20	15
30 - 39	1,8	3	161	89	60	5	35
40 - 49	19,0	28	2741	144	95	3	2
50 - 59	7,9	12	1368	173	98	2	
60 - 69	1,0	1	176	176	43	31	26
70 - 79							
80 - 89	1,7	3	558	328	30	70	
90 - 99	0,4	1	47	118	100		
100 - 109	4,6	7	796	173	100		
110 - 119	1,5	2	212	141	98	2	
120 +	2,5	4	410	164	66	27	7
Lågproduktkog(E)							
ÖF/Skikt	[2,2]		112	51	100		
Summa/Medel	67,8	100	7011	103	87	10	3

Arefördelning, aktuell



Arefördelning, om 10 år (föresatt att föreslagna åtgärder utförs)



Aktuell andel kalmare och skog yngre än 20 år är 35 % (23,9 ha) och om 10 år (föresatt att föreslagna åtgärder utförs) 12 % (7,8 ha).



Skogens fördelning på huggningsklasser

Huggningsklass	Areal		Virkesförråd				
	ha	%	Totalt m ³ sk	m ³ sk /ha	Tall %	Gran %	Löv %
Kalmark K1							
K2							
Röjningsskog R1	23,9	35	342	14	97		3
R2	3,9	6	106	27	71	17	12
Gallringsskog G1	29,2	43	4404	151	93	4	3
G2							
Föryngrings- avverknings- skog S1	0,1		24	240			100
S2	7,1	10	1488	210	74	26	
S3	3,6	5	535	149	73	22	6
Lågproducer- ande skog E1							
E2							
E3							
Överstånd/Skikt	[2,2]		112	51	100		
Summa/Medel	67,8	100	7011	103	87	10	3

Kalmark

- K1 Obehandlad kalmark**
Mark där åtgärd(er) behövs för att erhålla tillfredsställande föryngring.
- K2 Behandlad kalmark**
Mark som fullständigt behandlats med återväxt-åtgärder men där föryngringen inte säkerställts.

Röjningsskog

- R1 Plantskog**
Säkerställd föryngring upp till 1,3 m medelhöjd.
- R2 Ungskog**
Skog som är över 1,3 m och som i utvecklings-hänseende motsvarar röjningsskog.

Gallringsskog

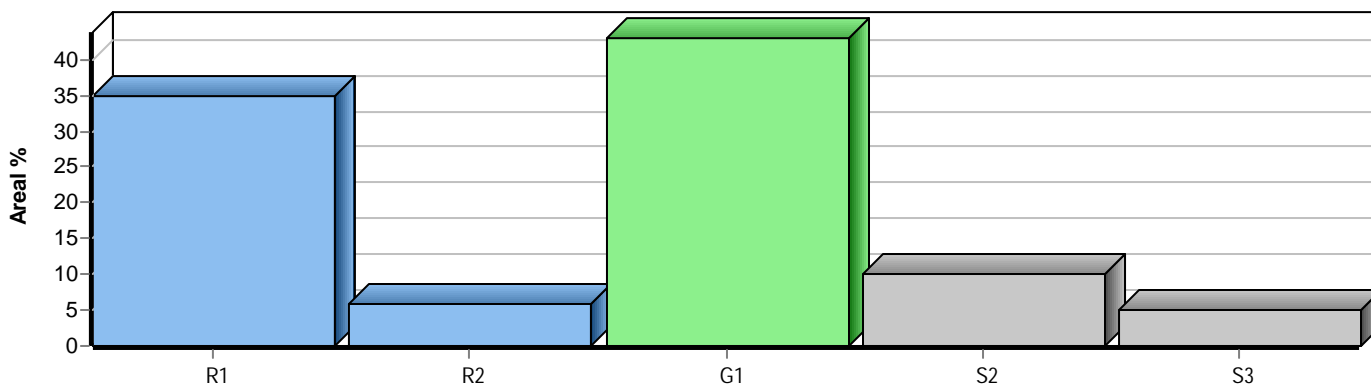
- G1 Normal gallringsskog**
Skog som är yngre än skyddsåldern (lägsta ålder för föryngringsavverkning).
- G2 Äldre gallringsskog**
Skog som uppnått skyddsåldern och där nästa lämpliga åtgärd normalt är gallring.

Föryngringsavverkningsskog

- S1 Skog som kan föryngringsavverkas**
Normalt föreslås ingen avverkningsåtgärd under planperioden.
- S2 Skog som är mogen att föryngringsavverkas**
Normalt infaller en avverkningsåtgärd under planperioden.
- S3 Skog i föryngringsbar ålder**
Föryngringsavverkning bör dock inte utföras.

Lågproducerande skog

- E1 Restskog**
Skog som lämnats efter avverkning eller som uppkommit på grund av skada.
- E2 Gles skog**
Gles skog eller skog av ett för marken olämpligt träslag.
- E3 Skog av hagmarkskaraktär**
Gles skog av hagmarkskaraktär.

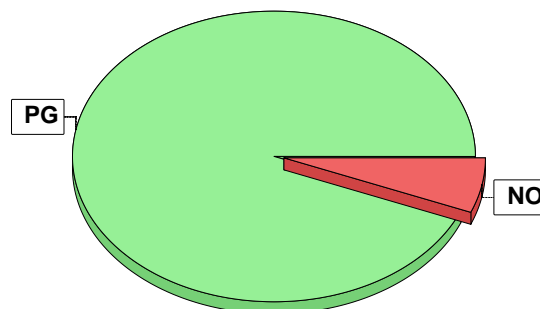


Skogens fördelning på målklasser

Målklass	Areal		Virkesförråd		Tillväxt		Antal avd
	ha	%	m ³ sk	%	m ³ sk	%	
PG	63,7	94,0	6396	91,2	2704	95,2	23
K - produktion							0
K - naturvård							0
NS							0
NO	4,1	6,0	615	8,8	136	4,8	5
Summa	67,8	100,0	7011	100,0	2840	100,0	28

Impediment

	ha	%
Myr	8,9	11
Berg	0,1	<1



Målklasser

Målklasserna ger information om skogens brukning. Klasserna har följande innebörd:

PG Produktionsmål med miljöhänsyn

I avdelningar med låga naturvärden där produktionsmålet styr skötseln. Miljöhänsyn tas genom att hänsynsytor, trädgrupper, evighetsträd och buskar mm lämnas. Miljöhänsyn motsvarar högst ca 10 % av avdelningens produktiva skogsmarksareal.

K Produktionsmål med förstärkt miljöhänsyn

I avdelningar med låga/vissa naturvärden förenas produktionsmålet med en förstärkt miljöhänsyn. Produktionsmålet styr huvudinriktningen av skötseln, medan naturvårdsmålet dominerar i vissa delar av avdelningen. Förhållandet mellan målen anges som procentsatser av avdelningens produktiva skogsmarksareal. Förstärkt miljöhänsyn innebär att mer än 10 % av avdelningens produktiva skogsmarksareal utgörs av naturhänsyn. Naturvårdsmålet kan i vissa fall överstiga 50 % av avdelningens produktiva skogsmarksareal.

NS Naturvårdsmål med skötsel

I avdelningar med höga naturvärden där återkommande skötsel är nödvändig för att bibehålla områdets naturvärden samt avdelningar med förutsättningar att återskapa dessa naturvärden. Naturvårdsmålet styr skötseln som endast utförs när det är motiverat av naturvårdsskäl.

NO Naturvårdsmål, orört

I avdelningar med höga naturvärden där fri utveckling är nödvändig för att bibehålla områdets naturvärden samt avdelningar med förutsättningar att återskapa dessa naturvärden. Naturvårdsmålet styr genom att området lämnas för fri utveckling. Ibland kan dock ett nyskapande av död ved vara nödvändig för att påskynda utvecklingen av höga naturvärden.



Sammanställning lövdominerade bestånd

För certifiering ska, under merparten av omloppstiden, minst 5 % av arealen för den friska och fuktiga marken domineras av löv.

Av sammanställningens produktiva skogsmarksareal om 67,8 ha är 57,7 % (39,1 ha) frisk eller fuktig.

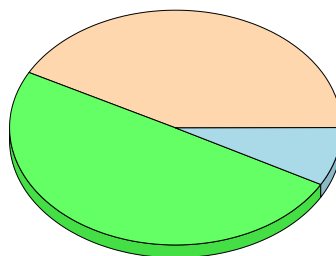
Sammanställningen avser frisk eller fuktig skogsmark som är lövdominerad (minst 50 % löv i trädslagsandelar).

Aktuella - lövdominerade bestånd enligt planens trädslag (i röjningsskog räknas endast det löv som överensstämmer med ståndortsindex).

Framtida -bestånd av planläggaren markerade som lämpliga för lövdominans under omloppstiden.

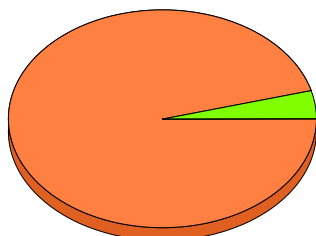
Fördelning fuktklasser för skogsmark

Torr, 42,3 %, 28,7 ha Frisk, 49,7 %, 33,7 ha
Fuktig, 8,0 %, 5,4 ha



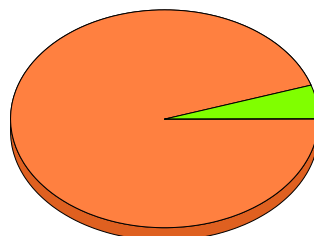
Lövdominerade bestånd - aktuella

Lövdominerat: NS och NO, 0,0 %, 0,0 ha
Lövdominerat: Övriga, 4,3 %, 1,7 ha
Ej lövdominerat, 95,7 %, 37,4 ha



Lövdominerade bestånd - framtida

Lövdominerat: NS och NO, 0,0 %, 0,0 ha
Lövdominerat: Övriga, 5,1 %, 2,0 ha
Ej lövdominerat, 94,9 %, 37,1 ha



Lövdominerade bestånd - aktuella

Areal % av areal frisk eller fuktig

NS + NO

0,0 ha

0,0 %

Övriga

1,7 ha

4,3 %

Summa

1,7 ha

4,3 %

Lövdominerade bestånd - framtida

Areal % av areal frisk eller fuktig

0,0 ha

0,0 %

2,0 ha

5,1 %

2,0 ha

5,1 %

Lövdominerade bestånd - aktuella

Avdelning	Areal	Målklass	Ålder	TGLBÄ	Andel av areal frisk eller fuktig
1/1	0,3 ha	PG	4	00X00	0,8 %
1/3	0,1 ha	PG	61	00X00	0,3 %
2/6	0,3 ha	PG	36	21700	0,8 %
3/11	0,4 ha	PG	31	22600	1,0 %
3/12	0,6 ha	PG	46	00X00	1,5 %

Lövdominerade bestånd - framtida

Avdelning	Areal	Målklass	Ålder	TGLBÄ	Andel av areal frisk eller fuktig
1/1	0,3 ha	PG	4	00X00	0,8 %



Sammanställning lövdominerade bestånd

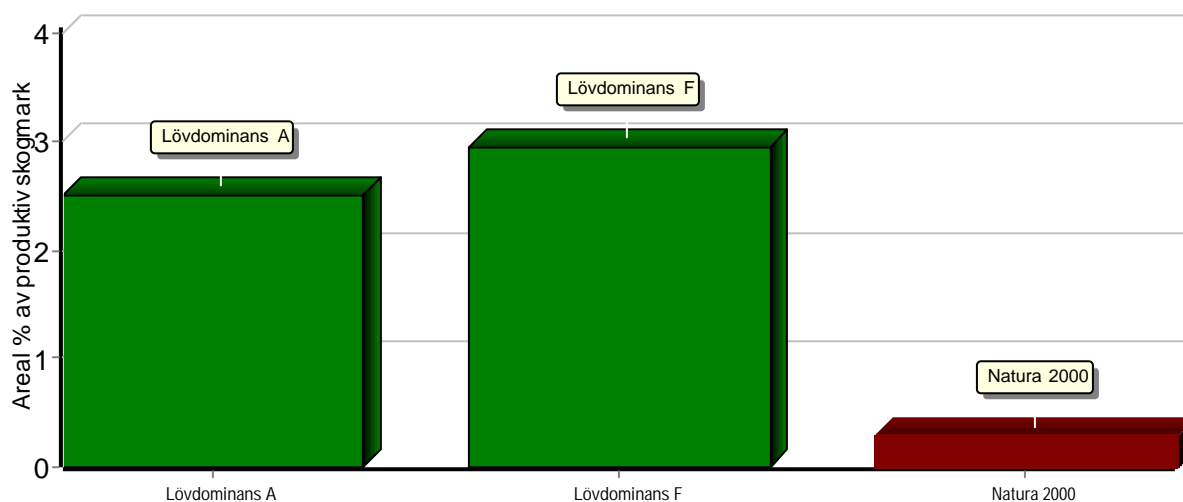
Lövdominerade bestånd - framtida						
Avdelning	Areal	Målklass	Ålder	TGLBÄ	Andel av areal frisk eller fuktig	
2/5	0,4 ha	PG	66	08200	1,0 %	
2/6	0,3 ha	PG	36	21700	0,8 %	
3/11	0,4 ha	PG	31	22600	1,0 %	
3/12	0,6 ha	PG	46	00X00	1,5 %	



Sammanställning speciella värden (natur/kultur)

Fördelning speciella värden (natur och kultur)

■ Andel NS + NO ■ Andel övriga



Summerade arealer samt andel av produktiv skogsmark

	NS + NO		Övriga		Summa	
	Areal	Andel	Areal	Andel	Areal	Andel
Lövdominans A	0,0 ha	0,0 %	1,7 ha	2,5 %	1,7 ha	2,5 %
Lövdominans F	0,0 ha	0,0 %	2,0 ha	2,9 %	2,0 ha	2,9 %
Natura 2000	0,2 ha	0,3 %	0,0 ha	0,0 %	0,2 ha	0,3 %
Speciella värden saknas	2,1 ha	3,1 %	61,6 ha	90,9 %	63,7 ha	94,0 %
Produktiv skogsmark	4,1 ha	6,0 %	63,7 ha	94,0 %	67,8 ha	100,0 %

Avdelningar med speciella värden (natur och kultur)

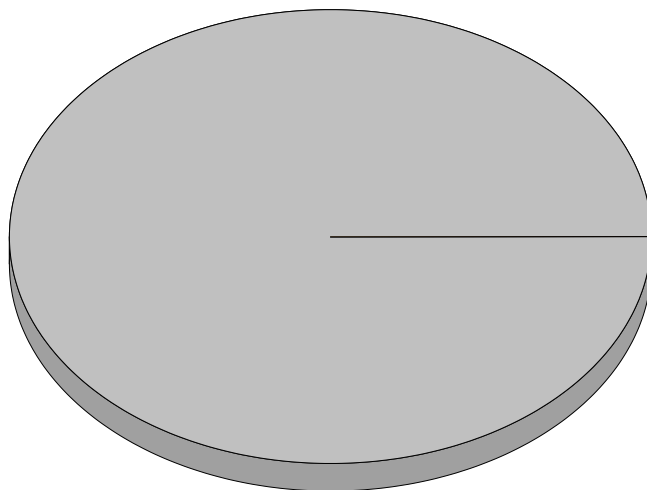
Avdelning	Areal	Målklass	Ålder	TGLBÄ	Lövdominerade bestånd redovisas ej
6/55	0,2 ha	NO	121	81100	Natura 2000



Sammanställning certifiering

Sammanställningen avser 67,8 ha produktiv skogsmark.

■ Målklass NS/NO, 0,0 %, 0,0 ha ■ Anpassad skötsel, 0,0 %, 0,0 ha ■ Övrig produktiv skogsmark, 100,0 %, 67,8 ha



Avdelningar för certifiering NS/NO

Avdelning	Areal		Mål	Ålder	TGLBÄ	m ³ sk		Skötselriktning
	ha	%				ha	avd	
Summa	<0,1	<0,1					0	

Avdelningar för certifiering framtida lövdominans

¹ % av planens friska/fuktiga mark

Avdelning	Areal		Mål	Ålder	TGLBÄ	m ³ sk		Skötselriktning
	ha	% ¹				ha	avd	
Summa	<0,1	<0,1					0	

Avdelningar för certifiering anpassat brukande

Avdelning	Areal		Mål	Ålder	TGLBÄ	m ³ sk		Skötselriktning
	ha	%				ha	avd	
Summa	<0,1	<0,1					0	



Kolbalans

Produktiv skogsmark

Areal på vilken kolförrådet beräknas

ha
67,8

Kolbindning

Inbunden mängd kol för perioden 2025-10-15 + 10 år beräknad med hänsyn till föreslagna åtgärder

ton/ha/år
1,32

Totalt kolförråd

Kol

Koldioxid CO₂e

ton
6 305
23 104

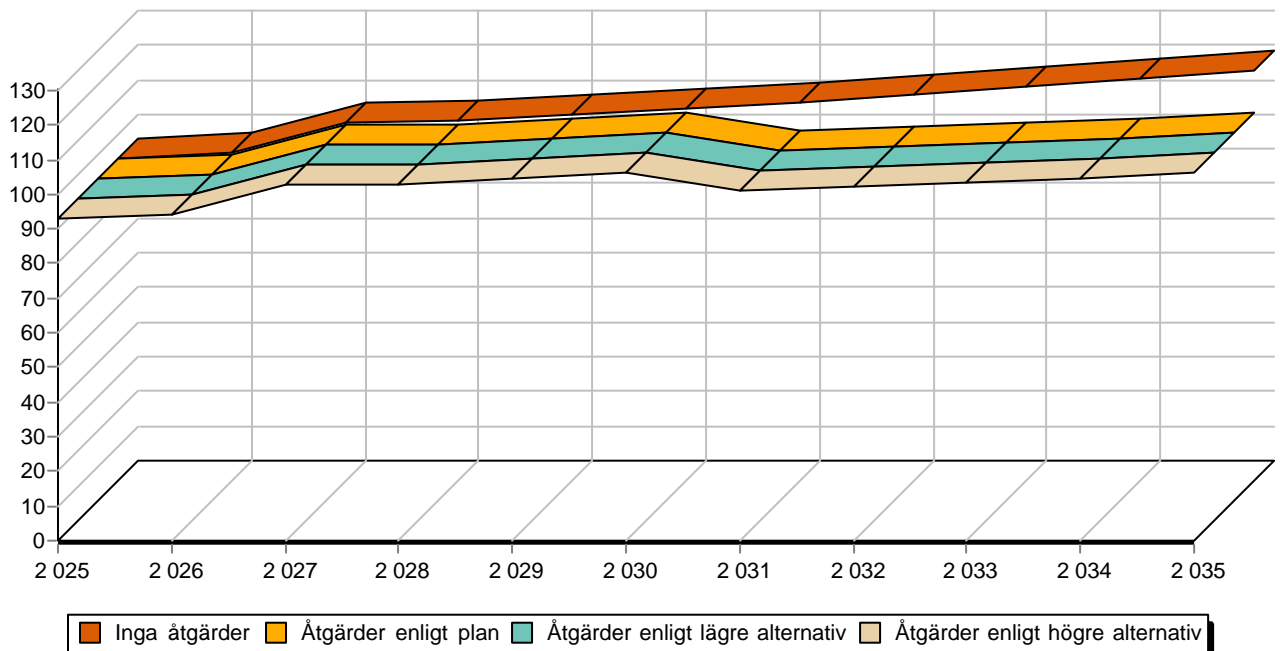
Kolförråd, ton/ha

	2025	2035
Barr/löv	0,8	0,8
Grenar	7,8	9,8
Stamved	24,7	30,2
Stubbar och rötter	12,2	14,6
Förna och markbundet kol	47,5	50,8
	93,0	106,2

Scenarion, ton kol/ha

	Enlig plan	Lägre alternativ	Högre alternativ
Förnyringsavverkning	-8,3	-8,3	-8,3
Avverkning ÖF	-0,6	-0,6	-0,6
Gallring	-2,2	-2,2	-2,2
Röjning	-0,9	-0,9	-0,9
	-12,0	-12,0	-12,0

Totalt kolförråd, ton/ha



Avverkning och tillväxt

Avverkning

I redovisad avverkningsvolym ingår 5 års tillväxt för avverkningar med angelägenhetsgrad 2 och 3.

I begreppet löv ingår alla lövträdsarter.

Åldersklass	Gallring			Förnygringsavverkning				
	ha	Barr m³sk	Löv m³sk	Totalt m³sk	ha	Barr m³sk	Löv m³sk	Totalt m³sk
Kalmark								
- 9 år								
10 - 19								
20 - 29								
30 - 39	0,7	7	17	24				
40 - 49	2,9	101	12	113				
50 - 59	3,1	161		161				
60 - 69					0,4	63	21	84
70 - 79								
80 - 89					1,7	626		626
90 - 99								
100 - 109					4,6	656		656
110 - 119					0,8	119		119
120 +								
Lågprodskog(E) ÖF/Skikt					[2,2]	115		115
Grundförslag	6,7	269	29	298	7,5	1579	21	1600
Högre alt.				298				1599
Lägre alt.				170				974

Total avverkning	- högre alt.	- lägre alt.	m³sk/ha efter 10 år	- högre alt.	- lägre alt.
1 898	1 897	1 144	117	117	130

Tillväxt

I sammanställningen redovisas tillväxt under perioden samt areal och virkesförråd efter 10 år.

Observera att såväl tillväxt som areal och virkesförråd om 10 år förutsätter att föreslagna åtgärder utförs

Åldersklass	Tillväxt			Areal och virkesförråd efter 10 år		
	Barr m³sk	Löv m³sk	Totalt m³sk	ha	m³sk	m³sk/ha
Kalmark				4,6		
- 9 år		9	9	2,9		
10 - 19	603	18	621	0,3	11	37
20 - 29	84	15	99	23,6	961	41
30 - 39	62	30	92	3,5	187	53
40 - 49	1121	23	1144	1,8	228	127
50 - 59	504		504	19,0	3772	199
60 - 69	35	12	47	7,9	1711	217
70 - 79				0,6	138	230
80 - 89	70		70			
90 - 99	12		12			
100 - 109	110		110	0,4	59	148
110 - 119	35		35			
120 +	75	6	81	3,2	585	183
Lågprodskog(E) ÖF/Skikt	18		18		299	
Summa	2729	113	2842	67,8	7951	117



Skogsvårdsåtgärder

Blanketten innehåller ett sammandrag av avdelningsvis föreslagna åtgärder.
Sammanställningen förutsätter att samtliga åtgärder enligt grundförslaget utförs.

Åtgärd (F) = Följd (A) = Alternativ	Angelägenhetsgrad					Summa ha
	Förfallna ha	Snarast ha	2 - 5 år ha	5 - 10 år ha	10 - 20 år ha	
Markberedning, Följd			1,7			1,7
Plantering, Följd			1,7			1,7
Återväxtkontroll, Följd			2,9			2,9
Röjning			23,6			23,6
Naturlig förnygring, Följd			0,4			0,4
Summa ha			30,3			30,3



Åtgärdsöversikt

Samtliga avdelningar där åtgärder är föreslagna finns här uppräknade.

Angelägenhetsgrad: FF = Förfallen, 1 = Snarast, 2 = Inom 2-5 år, 3 = Inom 5-10 år, 4 = Inom 10 - 20 år

Åtgärd (F) = Följd (A) = Alternativ	Ang	Avdelning	Prod areal ha	Ålder år	Stånd- orts- index	Volym m³sk /ha	Uttag m³sk inkl tillv	Utförs år	Anteckning
Gallring Røjning	1	2 - 6	0,3	36	B20	133	12		
Gallring Røjning	1	3 - 11	0,4	31	B18	102	12		
Gallring	1	3 - 12	0,6	46	B14	99	12		
Gallring	1	5 - 27	2,3	41	T18	146	101		
Gallring	1	5 - 31	0,9	51	T16	121	33		
Föryng avv	2	2 - 5	0,4	66	G22	181	85		
Föryng avv	2	5 - 25	1,7	86	G22	328	626		
Föryng avv, fröträd	2	5 - 33	4,6	106	T14	173	656		
Avverkning ÖF	2	6 - 50	2,2	126	T18	51	115		
Föryng avv, fröträd	2	6 - 54	0,8	111	T18	168	119		
Gallring	2	5 - 26	2,2	51	T22	197	128		
Røjning	2	6 - 44	6,9	11	T20	15	0		
Røjning	2	6 - 45	14,1	11	T18	14	0		
Røjning	2	6 - 53	2,6	11	T18	15	0		
Naturlig föryngring (F)	2	2 - 5	0,4	66	G22	181	0		
Återväxtkontroll (F)	2	2 - 5	0,4	66	G22	181	0		
Plantering (F)	2	5 - 25	1,7	86	G22	328	0		
Återväxtkontroll (F)	2	5 - 25	1,7	86	G22	328	0		
Återväxtkontroll (F)	2	6 - 54	0,8	111	T18	168	0		
Markberedning (F)	2	5 - 25	1,7	86	G22	328	0		
Inventering	2	6 - 41	5,9	46	T20	151	0		

Avdelningsbeskrivning

Skifte: 1-Kvarnbergstor

När: 1 = Snarast, 2 = Inom 2-5 år, 3 = Inom 5-10 år, 4 = Inom 10 - 20 år, FF = Förfallen

² PG - Produktionsmål med miljöhänsyn

¹ i = grön kommentar, ii = generell kommentar, iii = åtgärdskommentar, iv = speciella värden

Avd nr	Areal ha (-Avdrag [Skikt])	Ä g o	Ålder år	Hkl Skikt	SI	Virkesförråd m ³ sk		Mål klass	Trädslag	Med diam cm	Med höjd m	Stamantal /ha	G-yta m ²	Terräng		Beskrivning	Åtgärd Alternativ	N ä r	Uttag inkl tillväxt		Årlig tillväxt m ³ sk per ha	Not ¹	
						ha	avd							GYL	Trp				%	m ³ sk			
1	0,4 (-0,1)	1 L	4	R1	B22	5	2	PG ²	Löv	100					311	159	Fuktig					3,0	ii,iv ¹
Spec värden: Lövdominans A. Lövdominans F. Generellt: Avverkningen ännu ej utförd vid inventeringstillfället. Drivning: G: Medelgoda (3). Y: Mycket jämn (1). L: Plan mark (1). Terrängtransport 159 m.																							
2	0,7	4															Inäga						
3	0,1	1	61	S1	B20	242	24	PG ²	Löv	100	21	21		23	232	11	Odlingsrösen Asp och björk Frisk					7,0	iv ¹
Spec värden: Lövdominans A. Drivning: G: Goda (2). Y: Något ojämn (3). L: Svag lutning (2). Terrängtransport 11 m.																							

Avdelningsbeskrivning

Skifte: 2Fäbodtjärnen N

När: 1 = Snarast, 2 = Inom 2-5 år, 3 = Inom 5-10 år, 4 = Inom 10 - 20 år, FF = Förfallen

² PG - Produktionsmål med miljöhänsyn

¹ i = grön kommentar, ii = generell kommentar, iii = åtgärdskommentar, iv = speciella värden

Avd nr	Areal ha (-Avdrag [Skikt])	Ä g o	Ålder år	Hkl Skikt	SI	Virkesförråd m ³ sk		Mål klass	Trädslag	Med diam cm	Med höjd m	Stamantal /ha	G-yta m ²	Terräng		Beskrivning	Åtgärd Alternativ	N ä r	Uttag inkl tillväxt		Årlig tillväxt m ³ sk per ha	Not ¹
						ha	avd							GYL	Trp				%	m ³ sk		
5	0,4	1	66	G1	G22	181	72	PG ²	Gran Löv	75 25	22	16	24	311	396	Fd inäga Luckigt Ojämnt Varier förråd Frisk	Föryng avv Naturlig föryngring (F) Återväxtkontroll (F)	2 2 2	100	85	3,2	ii,iv ¹
Spec värden: Lövdominans F. Generellt: Gynna löv, på sikt. Drivning: G: Medelgoda (3). Y: Mycket jämn (1). L: Plan mark (1). Terrängtransport 396 m.																						
6	0,3	1	36	G1	B20	133	40	PG ²	Tall Gran Löv	25 5 70	11	12	21	222	327	Vedhuggning Frisk	Gallring Röjning	1	30	12	6,4	iv ¹
Spec värden: Lövdominans A. Lövdominans F. Drivning: G: Goda (2). Y: Jämn (2). L: Svag lutning (2). Terrängtransport 327 m.																						
7	0,2	2														Myr						
8	0,1	6														Vatten						

Avdelningsbeskrivning

Skifte: 3Fäbodtjärnen S

När: 1 = Snarast, 2 = Inom 2-5 år, 3 = Inom 5-10 år, 4 = Inom 10 - 20 år, FF = Förfallen

² PG - Produktionsmål med miljöhänsyn

¹ i = grön kommentar, ii = generell kommentar, iii = åtgärdskommentar, iv = speciella värden

Avd nr	Areal ha (-Avdrag [Skikt])	Ä g o	Ålder år	Hkl Skikt	SI	Virkesförråd m ³ sk		Mål klass	Trädslag	Med diam cm	Med höjd m	Stamantal /ha	G-yta m ²	Terräng		Beskrivning	Åtgärd Alternativ	N ä r	Uttag inkl tillväxt		Årlig tillväxt m ³ sk per ha	Not ¹	
						ha	avd							GYL	Trp				%	m ³ sk			
10	0,3	2														Myr							
11	0,4	1	31	G1	B18	102	41	PG ²	Tall Gran Löv	15 15 70	12	13		17	321	320	Vedhuggning Lada Gynna löv Fuktig	Gallring Røjning	1	30	12	5,8	iv ¹
Spec värden: Lövdominans A. Lövdominans F.																							
Drivning: G: Medelgoda (3). Y: Jämn (2). L: Plan mark (1). Terrängtransport 320 m.																							
12	0,6	1	46	G1	B14	99	59	PG ²	Löv	100	12	9		22	311	361	Fd inäga Vedhuggning Fuktig	Gallring	1	20	12	3,8	iv ¹
Spec värden: Lövdominans A. Lövdominans F.																							
Drivning: G: Medelgoda (3). Y: Mycket jämn (1). L: Plan mark (1). Terrängtransport 361 m.																							
13	0,1	6														Vatten							

Avdelningsbeskrivning

Skifte: 4 Hemtjärnen

När: 1 = Snarast, 2 = Inom 2-5 år, 3 = Inom 5-10 år, 4 = Inom 10 - 20 år, FF = Förfallen

² PG - Produktionsmål med miljöhänsyn

¹ i = grön kommentar, ii = generell kommentar, iii = åtgärdscommentar, iv = speciella värden

Avd nr	Areal ha (-Avdrag [Skikt])	Ä g o	Ålder år	Hkl Skikt	SI	Virkesförråd m ³ sk		Mål klass	Trädslag	Med diam cm	Med höjd m	Stamantal /ha	G-yta m ²	Terräng		Beskrivning	Åtgärd Alternativ	N ä r	Uttag inkl tillväxt		Årlig tillväxt m ³ sk per ha	Not ¹	
						ha	avd							GYL	Trp				%	m ³ sk			
15	0,2	2														Myr							
16	0,1	6														Vatten							

Avdelningsbeskrivning

Skifte: 5 St Paskalamm

När: 1 = Snarast, 2 = Inom 2-5 år, 3 = Inom 5-10 år, 4 = Inom 10 - 20 år, FF = Förfallen

² PG - Produktionsmål med miljöhänsyn

¹ i = grön kommentar, ii = generell kommentar, iii = åtgärdskommentar, iv = speciella värden

Avd nr	Areal ha (-Avdrag [Skikt])	Ä g o	Ålder år	Hkl Skikt	SI	Virkesförråd m ³ sk		Mål klass	Trädslag	Med diam cm	Med höjd m	Stamantal /ha	G-yta m ²	Terräng		Beskrivning	Åtgärd Alternativ	N ä r	Uttag inkl tillväxt		Årlig tillväxt m ³ sk per ha	Not ¹		
						ha	avd							GYL	Trp				%	m ³ sk				
20	0,5	1	61	G1	T20	160	80	NO	Tall Löv	95 5	17	16		21	321	144	Olikåldrigt Kantz m vatten Varier bonitet Delv försumpat Fuktig	Ingen åtgärd				5,3	i ¹	
<p>Målklass: NO - Naturvårdsmål, orört.</p> <p>Naturvård: Beskrivning Medelålders tallskog i kantzonen mot Loån. Delen som ligger mellan myrarna är äldre och utgörs av tallsumpskog. Visst inslag av gran finns och något skiktning. Bäverfällda björkar mot ån. Mål En äldre naturskogslignande kantzonen mot vattenmiljön som ger beskuggning och död ved. Åtgärd Ingen åtgärd, fri utveckling.</p> <p>Drivning: G: Medelgod (3). Y: Jämn (2). L: Plan mark (1). Terrängtransport 144 m.</p>																								
21	1,3	2															Myr							
22	1,0	1	46	G1	T16	66	66	PG ²	Tall	100	11	10		15	132	319	Stor diam sprid Delvis Blockigt Torr					3,5	ii ¹	
<p>Generellt: Røj klens stammar.</p> <p>Utf åtg: 2025 Røjning 1 ha</p> <p>Drivning: G: Mycket goda (1). Y: Något ojämn (3). L: Svag lutning (2). Terrängtransport 319 m.</p>																								
23	9,3 (-0,1)	1 L	46	G1	T20	151	1389	PG ²	Tall	100	14	15		22	222	126	Grop Toppbrott Något Björk Frisk	Ingen åtgärd					6,4	ii ¹
<p>Generellt: Spetsen i nordost har sämre bonitet. Gallringen ej utförd vid inventeringstillfället. Volymen justerad för gallringsuttaget.</p> <p>Drivning: G: Goda (2). Y: Jämn (2). L: Svag lutning (2). Terrängtransport 126 m.</p>																								

Avdelningsbeskrivning

Skifte: 5 St Paskalamm

När: 1 = Snarast, 2 = Inom 2-5 år, 3 = Inom 5-10 år, 4 = Inom 10 - 20 år, FF = Förfallen

² PG - Produktionsmål med miljöhänsyn

¹ i = grön kommentar, ii = generell kommentar, iii = åtgärdskommentar, iv = speciella värden

Avd nr	Areal ha (-Avdrag [Skikt])	Ägo	Ålder år	Hkl Skikt	SI	Virkesförråd m ³ sk		Mål klass	Trädslag	Med diam cm	Med höjd m	Stamantal /ha	G-yta m ²	Terräng		Beskrivning	Åtgärd Alternativ	När	Uttag inkl tillväxt		Årlig tillväxt m ³ sk per ha	Not ¹	
						ha	avd							GYL	Trp				%	m ³ sk			
24	4,8	1	51	G1	T22	172	826	PG ²	Tall	100	19	18		25	222	307	Kolbotten Toppbrott Frisk	Ingen åtgärd				6,7	ii ¹
Generellt: Gallringen ej utförd vid inventeringstillfället. Volymen justerad för gallringsuttaget. Drivning: G: Goda (2). Y: Jämn (2). L: Svag lutning (2). Terrängtransport 307 m.																							
25	1,7	1	86	S2	G22	328	558	PG ²	Tall Gran	30 70	24	23		31	222	487	Frisk	Föryng avv Markberedning (F) Plantering (F) Återväxtkontroll (F) Ingen åtgärd (A)	2 2 2 2	100	626	4,1	ii ¹
Generellt: Håll koll på granens kondition. Drivning: G: Goda (2). Y: Jämn (2). L: Svag lutning (2). Terrängtransport 487 m.																							
26	2,2	1	51	G1	T22	197	433	PG ²	Tall Gran	95 5	18	17		24	222	554	Frisk	Gallring Ingen åtgärd (A)	2	25	128	6,7	
Drivning: G: Goda (2). Y: Jämn (2). L: Svag lutning (2). Terrängtransport 554 m.																							
27	2,3	1	41	G1	T18	146	336	PG ²	Tall	100	14	13		22	232	672	Blockigt Varier förråd Olikåldrigt Stor diam sprid Torr	Gallring	1	30	101	5,2	ii ¹
Generellt: Röjning av klena stammar kan behövas. Utf åtg: 2025 Underv röj f gallring 2,3 ha Drivning: G: Goda (2). Y: Något ojämn (3). L: Svag lutning (2). Terrängtransport 672 m.																							

Avdelningsbeskrivning

Skifte: 5 St Paskalamm

När: 1 = Snarast, 2 = Inom 2-5 år, 3 = Inom 5-10 år, 4 = Inom 10 - 20 år, FF = Förfallen

² PG - Produktionsmål med miljöhänsyn

¹ i = grön kommentar, ii = generell kommentar, iii = åtgärdskommentar, iv = speciella värden

Avd nr	Areal ha (-Avdrag [Skikt])	Ä g o	Ålder år	Hkl Skikt	SI	Virkesförråd m ³ sk		Mål klass	Trädslag	Med diam cm	Med höjd m	Stamantal /ha	G-yta m ²	Terräng		Beskrivning	Åtgärd Alternativ	N ä r	Uttag inkl tillväxt		Årlig tillväxt m ³ sk per ha	Not ¹	
						ha	avd							GYL	Trp				%	m ³ sk			
28	0,7	1	116	S3	T12	112	78	NO	Tall Gran	95 5	20	11		20	311	760	Försumpat Olikåldrigt Stor diam sprid Fuktig	Ingen åtgärd				2,4	i ¹
<p>Målklass: NO - Naturvårdsmål, orört.</p> <p>Naturvård: Beskrivning Äldre, olikåldrig tallsumpskog i kantzon mot en tjärn. Skogen är något skiktad. Spridda gammeltallar och torrakor finns. Mål Låt området utvecklas mot en äldre naturskogsliknande sumpskog i kantzon mot vattenmiljön. Åtgärd Ingen åtgärd, fri utveckling.</p> <p>Drivning: G: Medelgoda (3). Y: Mycket jämn (1). L: Plan mark (1). Terrängtransport 760 m.</p>																							
29	2,7	2															Myr						
30	1,3	6															Stora Paskalamm						
31	0,9	1	51	G1	T16	121	109	PG ²	Tall	100	13	10		24	132	596	Stor diam sprid Torr	Gallring	1	30	33	3,8	ii ¹
<p>Generellt: Rövning av klens stammar kan behövas.</p> <p>Utf åtg: 2025 Underv röv f gallring 0,9 ha</p> <p>Drivning: G: Mycket goda (1). Y: Något ojämn (3). L: Svag lutning (2). Terrängtransport 596 m.</p>																							
32	0,4	1	38	R2	T16	45	18	PG ²	Tall	100					132	598	Ojämnt Olikåldrigt Torr					3,1	ii ¹
<p>Generellt: Delvis G1-karaktär.</p> <p>Utf åtg: 2025 Rövning 0,4 ha</p> <p>Drivning: G: Mycket goda (1). Y: Något ojämn (3). L: Svag lutning (2). Terrängtransport 598 m.</p>																							

Avdelningsbeskrivning

Skifte: 5 St Paskalamm

När: 1 = Snarast, 2 = Inom 2-5 år, 3 = Inom 5-10 år, 4 = Inom 10 - 20 år, FF = Förfallen

² PG - Produktionsmål med miljöhänsyn

¹ i = grön kommentar, ii = generell kommentar, iii = åtgärdskommentar, iv = speciella värden

Avd nr	Areal ha (-Avdrag [Skikt])	Ägo	Ålder år	Hkl Skikt	SI	Virkesförråd m ³ sk		Mål klass	Trädslag	Med diam cm	Med höjd m	Stamtal /ha	G-yta m ²	Terräng		Beskrivning	Åtgärd Alternativ	När	Uttag inkl tillväxt		Årlig tillväxt m ³ sk per ha	Not ¹
						ha	avd							GYL	Trp				%	m ³ sk		
33	4,7 (-0,1)	1 L	106	S2	T14	173	796	PG ²	Tall	100	23	14	24	132	378	Sp kantz m sjö Sp enst gr tall Olikåldrigt Torr	Föryng avv, fröträd	2	75	656	2,4	
Drivning: G: Mycket goda (1). Y: Något ojämn (3). L: Svag lutning (2). Terrängtransport 378 m.																						
34	0,6	6														Abborrtjärnen						

Avdelningsbeskrivning

Skifte: 6 Lekberget

När: 1 = Snarast, 2 = Inom 2-5 år, 3 = Inom 5-10 år, 4 = Inom 10 - 20 år, FF = Förfallen

² PG - Produktionsmål med miljöhänsyn

¹ i = grön kommentar, ii = generell kommentar, iii = åtgärdscommentar, iv = speciella värden

Avd nr	Areal ha (-Avdrag [Skikt])	Ä g o	Ålder år	Hkl Skikt	SI	Virkesförråd m ³ sk		Mål klass	Trädslag	Med diam cm	Med höjd m	Stamantal /ha	G-yta m ²	Terräng		Beskrivning	Åtgärd Alternativ	N ä r	Uttag inkl tillväxt		Årlig tillväxt m ³ sk per ha	Not ¹	
						ha	avd							GYL	Trp				%	m ³ sk			
40	0,9	2														Myr							
41	5,9	1	46	G1	T20	151	891	PG ²	Tall Gran	90 10	13	16		28	222	411	Underröjt Källa Frisk	Inventering	2			6,4	ii ¹
Generellt: Gallringen ej utförd vid inventeringstillfället. Volymen justerad för gallringsuttaget. Drivning: G: Goda (2). Y: Jämn (2). L: Svag lutning (2). Terrängtransport 411 m.																							
42	0,1	3														Block							
43	0,7	1	36	G1	T18	88	62	PG ²	Tall	100	11	11		18	132	441	Röjt Torr	Ingen åtgärd				5,2	ii ¹
Generellt: Gallringen ej utförd vid inventeringstillfället. Volymen justerad för gallringsuttaget. Drivning: G: Mycket goda (1). Y: Något ojämn (3). L: Svag lutning (2). Terrängtransport 441 m.																							
44	6,9	1	11	R1	T20	15	104	PG ²	Tall	100					233	545	Ojämnt Föryngrat Älgskador Saltsten Frisk	Röjning	2	20		2,9	ii ¹
Generellt: ÖF ej avverkade vid inventeringstillfället. Drivning: G: Goda (2). Y: Något ojämn (3). L: Måttlig lutning (3). Terrängtransport 545 m.																							

Avdelningsbeskrivning

Skifte: 6 Lekberget

När: 1 = Snarast, 2 = Inom 2-5 år, 3 = Inom 5-10 år, 4 = Inom 10 - 20 år, FF = Förfallen

² PG - Produktionsmål med miljöhänsyn

¹ i = grön kommentar, ii = generell kommentar, iii = åtgärdskommentar, iv = speciella värden

Avd nr	Areal ha (-Avdrag [Skikt])	Ä g o	Ålder år	Hkl Skikt	SI	Virkesförråd m ³ sk		Mål klass	Trädslag	Med diam cm	Med höjd m	Stamantal /ha	G-yta m ²	Terräng		Beskrivning	Åtgärd Alternativ	N ä r	Uttag inkl tillväxt		Årlig tillväxt m ³ sk per ha	Not ¹
						ha	avd							GYL	Trp				%	m ³ sk		
45	14,1	1	11	R1	T18	14	197	PG ²	Tall Löv	95 5				233	374	Blockigt Ojämnt Föryngrat Älgskador Torr	Röjning	2	20		2,5	ii ¹
<p>Generellt: ÖF ej avverkade vid inventeringstillfället.</p> <p>Drivning: G: Goda (2). Y: Något ojämn (3). L: Måttlig lutning (3). Terrängtransport 374 m.</p>																						
46	0,6	6														Sävtjärnen						
47	2,3	2														Myr						
48	0,5	1	126	S3	G16	188	94	NO	Gran Löv	85 15	23	17		22	321	Försumpat Olikåldrigt Stor diam sprid Död ved Fuktig	Ingen åtgärd				3,8	i ¹
<p>Målklass: NO - Naturvårdsmål, orört.</p> <p>Naturvård: Beskrivning Sumpskog där träden delvis växer på socklar. Inslag finns av klibbal. Beståndet har stor dimensionsspridning, är olikåldrigt och har inslag av död ved. Eventuellt nyckelbiotop. Mål Bevara den fuktiga miljön. Skapa kontinuitet på död ved i olika nedbrytningsstadier och samt inslag av gamla grova träd. Åtgärd Ingen åtgärd, fri utveckling.</p> <p>Drivning: G: Medelgoda (3). Y: Jämn (2). L: Plan mark (1). Terrängtransport 282 m.</p>																						
49	1,3	1	26	R2	T18	22	29	PG ²	Tall Gran Löv	85 10 5				232	213	Olikåldrigt Ojämnt Älgskador Torr					2,6	
<p>Utf åtg: 2025 Röjning 1,3 ha</p> <p>Drivning: G: Goda (2). Y: Något ojämn (3). L: Svag lutning (2). Terrängtransport 213 m.</p>																						

Avdelningsbeskrivning

Skifte: 6 Lekberget

När: 1 = Snarast, 2 = Inom 2-5 år, 3 = Inom 5-10 år, 4 = Inom 10 - 20 år, FF = Förfallen

² PG - Produktionsmål med miljöhänsyn

¹ i = grön kommentar, ii = generell kommentar, iii = åtgärdskommentar, iv = speciella värden

Avd nr	Areal ha (-Avdrag [Skikt])	Ä g o	Ålder år	Hkl Skikt	SI	Virkesförråd m ³ sk		Mål klass	Trädslag	Med diam cm	Med höjd m	Stam-antal /ha	G-yta m ²	Terräng		Beskrivning	Åtgärd Alternativ	N ä r	Uttag inkl tillväxt		Årlig tillväxt m ³ sk per ha	Not ¹	
						ha	avd							GYL	Trp				%	m ³ sk			
50	2,2	1	26	R2	T18	27	59	PG ²	Tall Gran Löv	55 25 20				243	128	Blockigt Kuperat Frisk					2,9	ii ¹	
Generellt: Avverkning av ÖF i samband med framtida gallring. Utf åtg: 2025 Röjning 2,2 ha Drivning: G: Goda (2). Y: Ojämn (4). L: Måttlig lutning (3). Terrängtransport 128 m.																							
50	[2,2]	1	126	ÖF	T18	51	112	PG ²	Tall	100	31	18		6	243	Frisk	Avverkning ÖF	2	90	115	0,8		
Drivning: G: Goda (2). Y: Ojämn (4). L: Måttlig lutning (3).																							
51	0,7	2														Myr							
52	0,4	1	96	S3	T16	118	47	NO	Tall	100	22	14		18	322	18	Delv försumpat Olikåldrigt Stor diam sprid Kantzon m myr Fuktig	Ingen åtgärd				2,9	i ¹
Målklass: NO - Naturvårdsmål, orört. Naturvård: Beskrivning Omväxlande hårdbackar och försumpad mark. Beståndet är olikåldrigt och har dimensionsspridning. Skogen är senvuxen. Mål Bevara den fuktiga miljön och skapa kontinuitet på gamla grova träd på lång sikt. Åtgärd Ingen åtgärd, fri utveckling. Drivning: G: Medelgoda (3). Y: Jämn (2). L: Svag lutning (2). Terrängtransport 18 m.																							
53	2,7 (-0,1)	1 L	11	R1	T18	15	39	PG ²	Tall	100				232	47	Saltsten Ojämnt Blockigt Torr	Röjning	2	20		2,6	ii ¹	
Generellt: ÖF ej avverkade vid inventeringstillfället. Drivning: G: Goda (2). Y: Något ojämn (3). L: Svag lutning (2). Terrängtransport 47 m.																							

Avdelningsbeskrivning

Skifte: 6 Lekberget

När: 1 = Snarast, 2 = Inom 2-5 år, 3 = Inom 5-10 år, 4 = Inom 10 - 20 år, FF = Förfallen

² PG - Produktionsmål med miljöhänsyn

¹ i = grön kommentar, ii = generell kommentar, iii = åtgärdskommentar, iv = speciella värden

Avd nr	Areal ha (-Avdrag [Skikt])	Ä g o	Ålder år	Hkl Skikt	SI	Virkesförråd m ³ sk		Mål klass	Trädslag	Med diam cm	Med höjd m	Stamantal /ha	G-yta m ²	Terräng		Beskrivning	Åtgärd Alternativ	N ä r	Uttag inkl tillväxt		Årlig tillväxt m ³ sk per ha	Not ¹	
						ha	avd							GYL	Trp				%	m ³ sk			
54	0,8	1	111	S2	T18	168	134	PG ²	Tall	100	24	17		21	142	138	Blockigt Torr	Föryng avv, fröträd Återväxtkontroll (F)	2 2	80	119	2,3	
Drivning: G: Mycket goda (1). Y: Ojämn (4). L: Svag lutning (2). Terrängtransport 138 m.																							
55	2,0	1	121	S3	T16	158	316	NO	Tall Gran Löv	85 10 5	23	16		22	232	221	Delv försumpat Flerskittat Olikåldrigt Fuktig	Ingen åtgärd				3,1	i,iv ¹
Målklass: NO - Naturvårdsmål, orört. Naturvård: Beskrivning Skiktad olikåldrig talldominerad skog mot Voxnan. Inslag finns av gran och löv. Delvis fuktig mark. Mål På sikt skapa kontinuitet på död ved i olika nedbrytningsstadier samt inslag av gamla grova träd. Åtgärd Ingen åtgärd, fri utveckling. Spec värden: Natura 2000 10 %. Drivning: G: Goda (2). Y: Något ojämn (3). L: Svag lutning (2). Terrängtransport 221 m.																							
56	0,3	2															Myr						
57	0,3	5															Naturreservat Natura 2000						

Kommentarer till Kvarnberg 1:23

