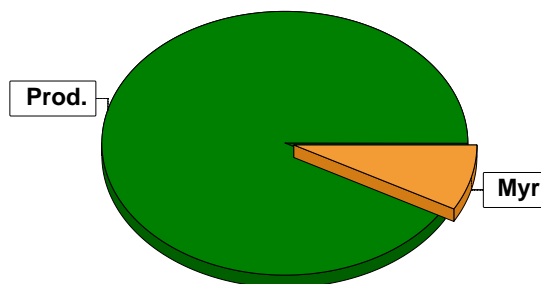


Sammanställning över fastigheten

Arealer

	hektar	%
Produktiv skogsmark	65,0	92
Myr/kärr/mosse	5,9	8
Berg/Hällmark	0,0	<1
Inäga/åker	0,0	<1
Väg och kraftledning (linjeavdrag)	0,0	<1
Annat	0,0	<1
<hr/>		
Summa landareal	70,9	
Vatten	0,0	



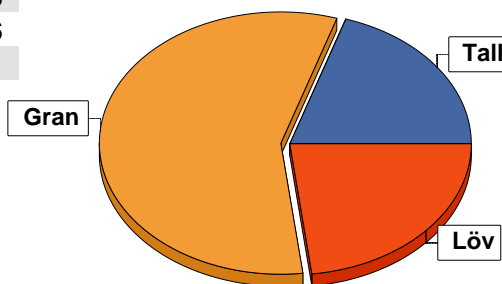
Virkesförråd

	m ³ sk	%	ha
Totalt			
Tall	1744	20	23,8
Gran	4952	57	29,6
Löv	1994	23	11,1

m³sk
8690

Medeltal

m³sk per hektar
134



Bonitet

Fastighetens medelbonitet är beräknad till

m³sk per ha
4,2

Tillväxt

Tillväxt för perioden 2023-09-21 + 10 år beräknad med hänsyn till föreslagna åtgärder

m³sk per år
259

Avverkningsförslag

Föryngringsavverkning

55

Gallring

0

Totalt under perioden

55

Förväntad tillväxt första växtsäsongen

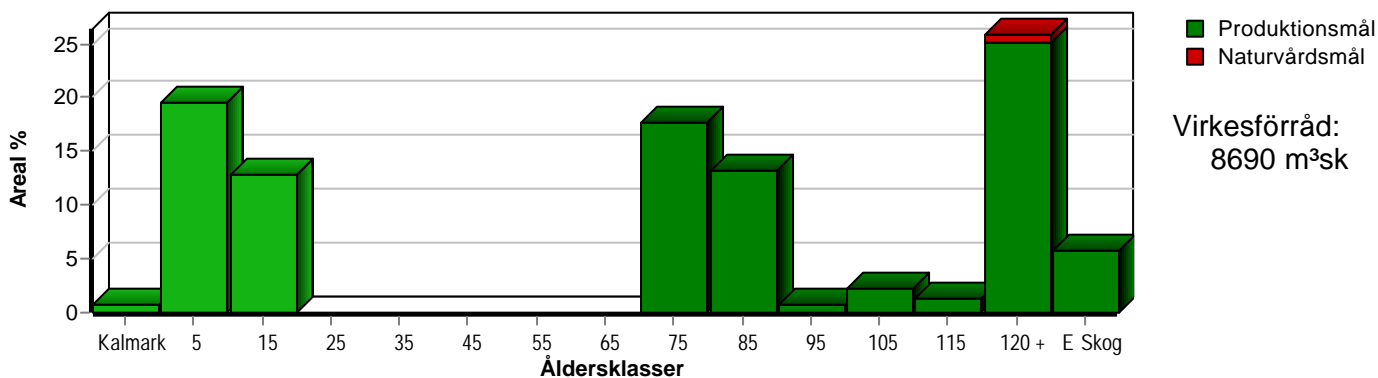
m³sk
248

m³sk per ha
3,8

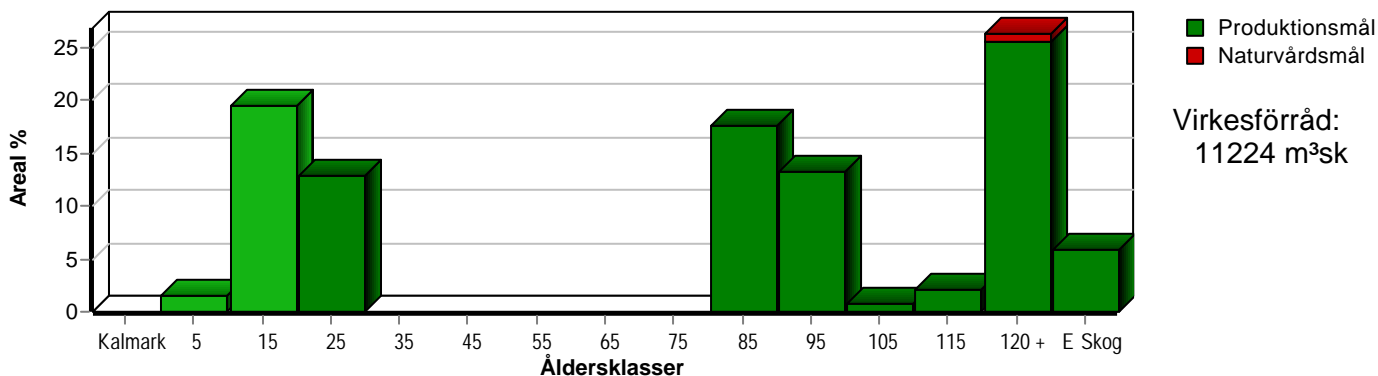
Skogens fördelning på åldersklasser

Åldersklass	Areal		Virkesförråd				
	ha	%	Totalt m ³ sk	m ³ sk /ha	Gran %	Löv %	Tall %
Kalmark	0,5	1					
- 9 år	12,7	20	13	1	25		75
10 - 19	8,4	13	248	30	27	14	58
20 - 29							
30 - 39							
40 - 49							
50 - 59							
60 - 69							
70 - 79	11,5	18	2225	193	51	29	19
80 - 89	8,6	13	1554	181	54	30	16
90 - 99	0,5	1	98	196	10		90
100 - 109	1,4	2	301	215	25	5	70
110 - 119	0,8	1	120	150	82	6	12
120 +	16,8	26	3694	220	68	20	13
Lågprodkog(E)	3,8	6	437	115	50	20	30
ÖF/Skikt							
Summa/Medel	65,0	100	8690	134	57	23	20

Arefördelning, aktuell



Arefördelning, om 10 år (föresatt att föreslagna åtgärder utförs)



Aktuell andel kalmare och skog yngre än 20 år är 33 % (21,6 ha) och om 10 år (föresatt att föreslagna åtgärder utförs) 21 % (13,7 ha).

Skogens fördelning på huggningsklasser

Huggningsklass	Areal		Virkesförråd					
	ha	%	Totalt m ³ sk	m ³ sk /ha	Gran %	Löv %	Tall %	
Kalmark	K1	0,5	1					
	K2	12,7	20	13	1	25		75
Röjningsskog	R1							
	R2	8,4	13	248	30	27	14	58
Gallringsskog	G1	0,9	1	158	176	70	20	10
	G2							
Förnygrings- avverknings- skog	S1	21,9	34	4140	189	50	27	24
	S2	16,3	25	3594	220	68	19	13
	S3							
Lågproducer- ande skog	E1							
	E2	3,8	6	437	115	50	20	30
	E3							
Överstånd/Skikt								
Målklass NS								
Målklass NO		0,5	1	100	200	65	35	
Summa/Medel		65,0	100	8690	134	57	23	20

Kalmark

K1 Obehandlad kalmark

Mark där åtgärd(er) behövs för att erhålla tillfredsställande förnygring.

K2 Behandlad kalmark

Mark som fullständigt behandlats med återväxt-åtgärder men där förnygringen inte säkerställts.

Röjningsskog

R1 Plantskog

Säkerställd förnygring upp till 1,3 m medelhöjd.

R2 Ungskog

Skog som är över 1,3 m och som i utvecklings-hänseende motsvarar röjningsskog.

Gallringsskog

G1 Normal gallringsskog

Skog som är yngre än skyddsåldern (lägsta ålder för förnygringsavverkning).

G2 Äldre gallringsskog

Skog som uppnått skyddsåldern och där nästa lämpliga åtgärd normalt är gallring.

Förnygringsavverkningsskog

S1 Skog som kan förnygringsavverkas

Normalt föreslås ingen avverkningsåtgärd under planperioden.

S2 Skog som är mogen att förnygringsavverkas

Normalt infaller en avverkningsåtgärd under planperioden.

S3 Skog i förnygringsbar ålder

Förnygringsavverkning bör dock inte utföras.

Lågproducerande skog

E1 Restskog

Skog som lämnats efter avverkning eller som uppkommit på grund av skada.

E2 Gles skog

Gles skog eller skog av ett för marken olämpligt träslag.

E3 Skog av hagmarkskaraktär

Gles skog av hagmarkskaraktär.

Naturvårdsmål NS/NO

NS Naturvårdsmål med skötsel

NO Naturvårdsmål, orört

