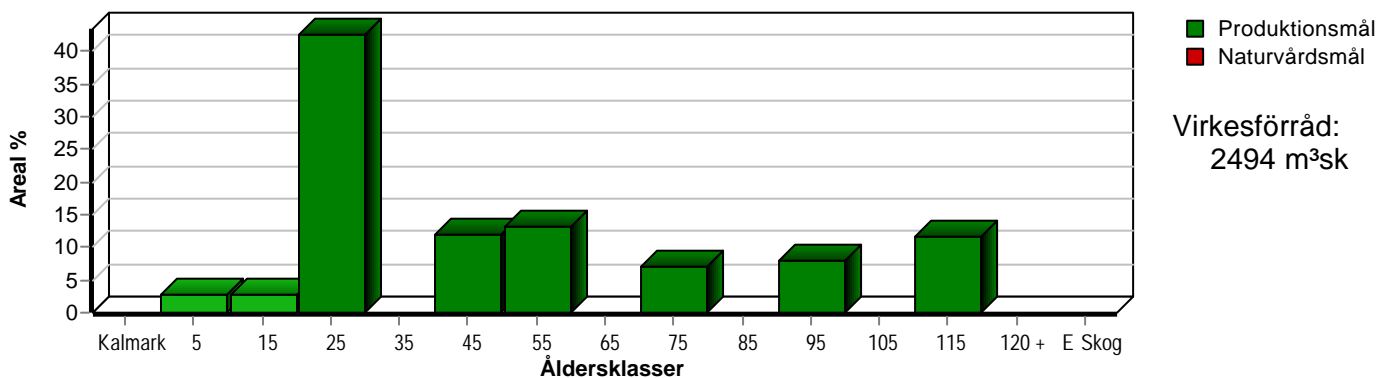


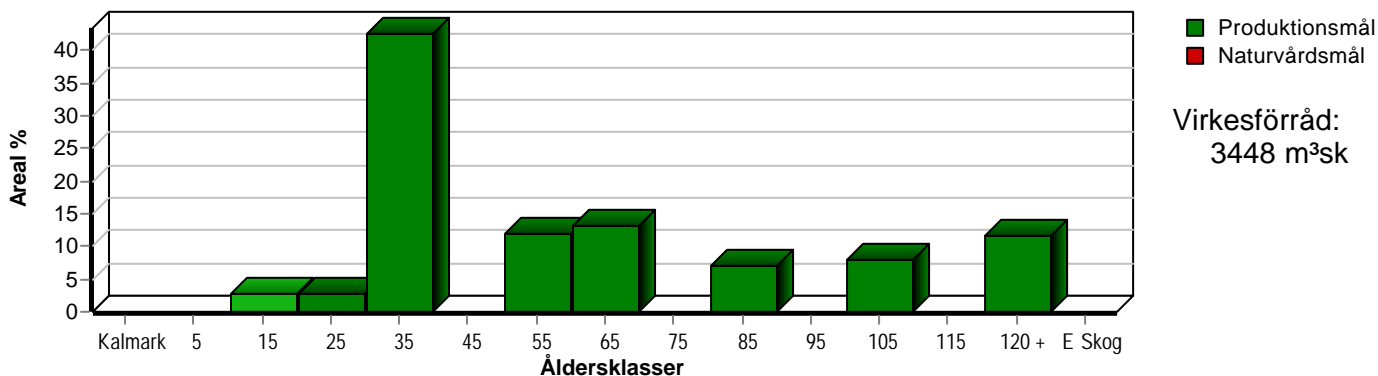
# Skogens fördelning på åldersklasser

Åldersklass	Areal		Virkesförråd				
	ha	%	Totalt m <sup>3</sup> sk	m <sup>3</sup> sk /ha	Gran %	Löv %	Tall %
<b>Kalmark</b>							
- 9 år	0,5	3	2	4		66	34
10 - 19	0,5	3	17	34	33	55	12
20 - 29	7,4	43	425	57	38	59	3
30 - 39							
40 - 49	2,1	12	427	203	53	35	12
50 - 59	2,3	13	628	273	45	45	10
60 - 69							
70 - 79	1,2	7	298	248	57	28	15
80 - 89							
90 - 99	1,4	8	365	261	55	39	5
100 - 109							
110 - 119	2,0	11	332	166	40		60
120 +							
Lågproduktkog(E) ÖF/Skikt							
<b>Summa/Medel</b>	<b>17,4</b>	<b>100</b>	<b>2494</b>	<b>143</b>	<b>47</b>	<b>37</b>	<b>16</b>

Arefördelning, aktuell



Arefördelning, om 10 år (förelagt att föreslagna åtgärder utförs)



# Skogens fördelning på huggningsklasser

Huggningsklass	Areal		Virkesförråd				
	ha	%	Totalt m <sup>3</sup> sk	m <sup>3</sup> sk /ha	Gran %	Löv %	Tall %
Kalmark K1							
K2							
Röjningsskog R1							
R2	8,4	48	444	53	38	59	3
Gallringsskog G1	3,8	22	952	251	52	36	12
G2							
Föryngrings-avverknings-skog S1	5,2	30	1098	211	47	29	24
S2							
S3							
Lågproducerande skog E1							
E2							
E3							
Överstånd/Skikt							
<b>Summa/Medel</b>	<b>17,4</b>	<b>100</b>	<b>2494</b>	<b>143</b>	<b>47</b>	<b>37</b>	<b>16</b>

## Kalmark

- K1 Obehandlad kalmark**  
Mark där åtgärd(er) behövs för att erhålla tillfredsställande föryngring.
- K2 Behandlad kalmark**  
Mark som fullständigt behandlats med återväxt-åtgärder men där föryngringen inte säkerställts.

## Röjningsskog

- R1 Plantskog**  
Säkerställd föryngring upp till 1,3 m medelhöjd.
- R2 Ungskog**  
Skog som är över 1,3 m och som i utvecklings-hänseende motsvarar röjningsskog.

## Gallringsskog

- G1 Normal gallringsskog**  
Skog som är yngre än skyddsåldern (lägsta ålder för föryngringsavverkning).
- G2 Äldre gallringsskog**  
Skog som uppnått skyddsåldern och där nästa lämpliga åtgärd normalt är gallring.

## Föryngringsavverkningsskog

- S1 Skog som kan föryngringsavverkas**  
Normalt föreslås ingen avverkningsåtgärd under planperioden.
- S2 Skog som är mogen att föryngringsavverkas**  
Normalt infaller en avverkningsåtgärd under planperioden.
- S3 Skog i föryngringsbar ålder**  
Föryngringsavverkning bör dock inte utföras.

## Lågproducerande skog

- E1 Restskog**  
Skog som lämnats efter avverkning eller som uppkommit på grund av skada.
- E2 Gles skog**  
Gles skog eller skog av ett för marken olämpligt träslag.
- E3 Skog av hagmarkskaraktär**  
Gles skog av hagmarkskaraktär.

