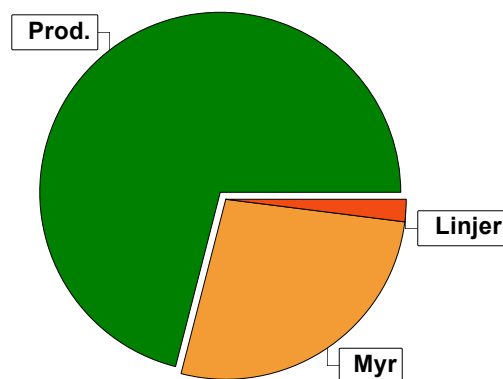


Sammanställning över fastigheten

Arealer

	hektar	%
Produktiv skogsmark	189,8	71
Myr/kärr/mosse	71,7	27
Berg/Hällmark	1,0	<1
Inäga/åker	0,6	<1
Väg och kraftledning (linjeavdrag)	4,2	2
Annat	0,2	<1
Summa landareal	267,5	
Vatten	2,4	



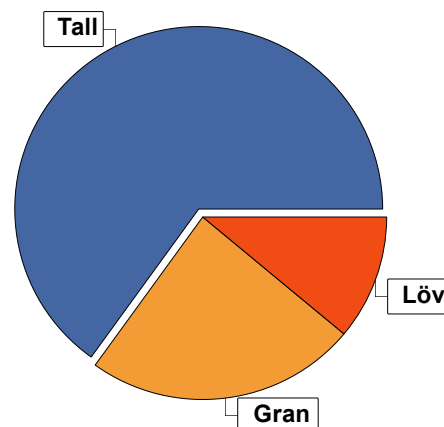
Virkesförråd

	m³sk	%	ha
Totalt	13438	65	138,5
Tall	5039	24	31,6
Gran	2196	11	14,4
Löv	60	<1	0,5
Cont	4	<1	4,2

m³sk
20737

Medeltal

m³sk per hektar
109



Bonitet

Fastighetens medelbonitet är beräknad till

m³sk per ha
4,1

Tillväxt

Tillväxt för perioden 2023-06-01 + 10 år beräknad med hänsyn till föreslagna åtgärder

m³sk per år
774

Avverkningsförslag

	m³sk
Föryngringsavverkning	468
Gallring	3298
Totalt under perioden	3766

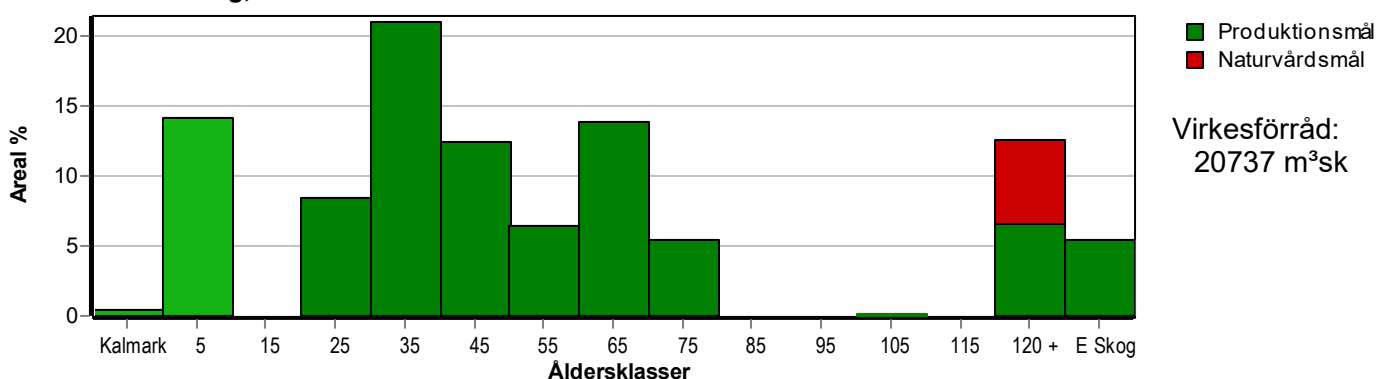
Förväntad tillväxt första växtsäsongen

m³sk
807
m³sk per ha
4,3

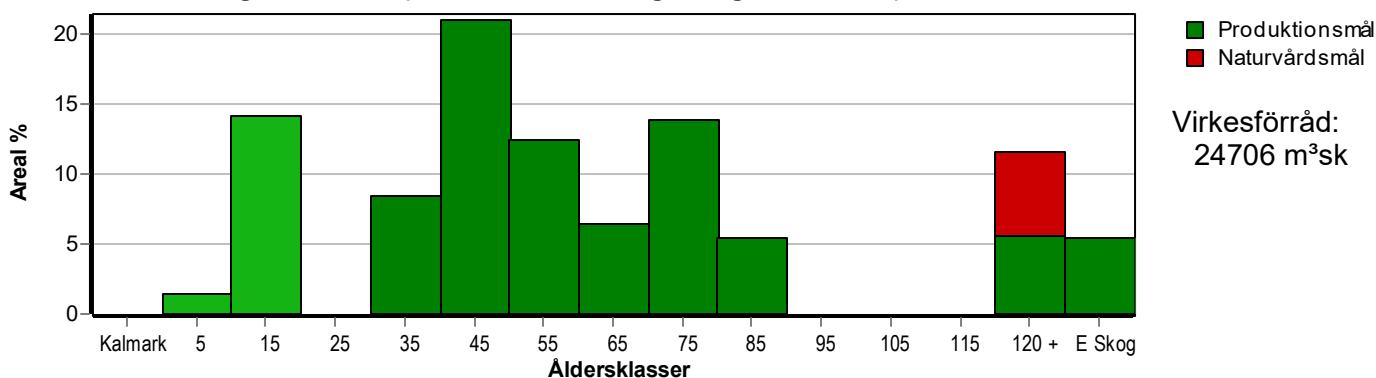
Skogens fördelning på åldersklasser

Åldersklass	Areal		Virkesförråd						
	ha	%	Totalt m ³ sk	m ³ sk /ha	Tall %	Gran %	Löv %	Cont %	Lärk %
Kalmark	0,7								
- 9 år	26,9	14	27	1	85				15
10 - 19									
20 - 29	16,1	8	903	56	100				
30 - 39	39,8	21	3498	88	95	2	3	1	
40 - 49	23,6	12	2725	115	71	17	12		
50 - 59	12,1	6	1852	153	55	32	12	2	
60 - 69	26,2	14	5056	193	55	29	17		
70 - 79	10,2	5	1167	114	81	6	12		
80 - 89									
90 - 99									
100 - 109	0,2		56	280	60	30	10		
110 - 119									
120 +	23,8	13	4675	196	43	47	11		
Lågproduktkog(E) ÖF/Skikt	10,2	5	778	76	68	25	7		
Summa/Medel	189,8	100	20737	109	65	24	11		

Arefördelning, aktuell



Arefördelning, om 10 år (förutsatt att föreslagna åtgärder utförs)



Aktuell andel kalmark och skog yngre än 20 år är 15 % (27,6 ha) och om 10 år (förutsatt att föreslagna åtgärder utförs) 16 % (29,7 ha).

Skogens fördelning på huggningsklasser

Huggningsklass	Areal		Virkesförråd						
	ha	%	Totalt m ³ sk	m ³ sk /ha	Tall %	Gran %	Löv %	Cont %	Lärk %
Kalmark K1	0,7								
K2	26,9	14	27	1	85				15
Röjningsskog R1									
R2	7,4	4	170	23	100				
Gallringsskog G1	120,6	64	15031	125	71	18	11		
G2	5,1	3	1066	209	70	30			
Föryngrings- avverknings- skog S1									
S2	2,1	1	468	223	10	85	5		
S3	16,8	9	3197	190	38	47	15		
Lågproducer- ande skog E1									
E2	10,2	5	778	76	68	25	7		
E3									
Överstånd/Skikt									
Summa/Medel	189,8	100	20737	109	65	24	11		

Kalmark

- K1 Obehandlad kalmark**
Mark där åtgärd(er) behövs för att erhålla tillfredsställande föryngring.
- K2 Behandlad kalmark**
Mark som fullständigt behandlats med återväxt-åtgärder men där föryngringen inte säkerställts.

Röjningsskog

- R1 Plantskog**
Säkerställd föryngring upp till 1,3 m medelhöjd.
- R2 Ungskog**
Skog som är över 1,3 m och som i utvecklings-hänseende motsvarar röjningsskog.

Gallringsskog

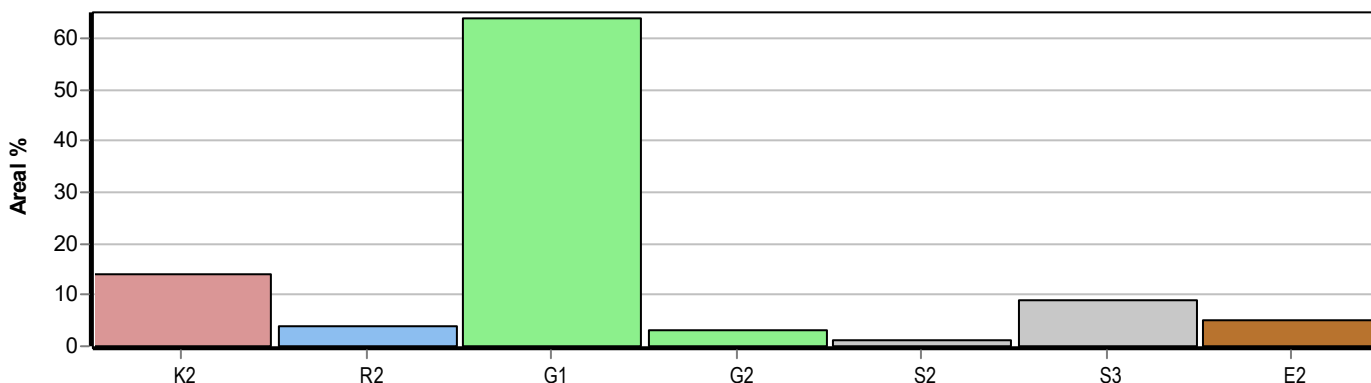
- G1 Normal gallringsskog**
Skog som är yngre än skyddsåldern (lägsta ålder för föryngringsavverkning).
- G2 Äldre gallringsskog**
Skog som uppnått skyddsåldern och där nästa lämpliga åtgärd normalt är gallring.

Föryngringsavverkningsskog

- S1 Skog som kan föryngringsavverkas**
Normalt föreslås ingen avverkningsåtgärd under planperioden.
- S2 Skog som är mogen att föryngringsavverkas**
Normalt infaller en avverkningsåtgärd under planperioden.
- S3 Skog i föryngringsbar ålder**
Föryngringsavverkning bör dock inte utföras.

Lågproducerande skog

- E1 Restskog**
Skog som lämnats efter avverkning eller som uppkommit på grund av skada.
- E2 Gles skog**
Gles skog eller skog av ett för marken olämpligt träslag.
- E3 Skog av hagmarkskaraktär**
Gles skog av hagmarkskaraktär.



Avverkning och tillväxt

Avverkning

I redovisad avverkningsvolym ingår 5 års tillväxt för avverkningar med angelägenhetsgrad 2 och 3.

I begreppet löv ingår alla lövträdsarter.

Åldersklass	Gallring			Förnygringsavverkning				
	ha	Barr m³sk	Löv m³sk	Totalt m³sk	ha	Barr m³sk	Löv m³sk	Totalt m³sk
Kalmark								
- 9 år								
10 - 19								
20 - 29	5,7	242		242				
30 - 39	30,2	1107	24	1131				
40 - 49	18,6	780	105	885				
50 - 59	0,9	36	12	48				
60 - 69	6,4	481	85	566				
70 - 79								
80 - 89								
90 - 99								
100 - 109					0,2	50	6	56
110 - 119								
120 +	5,1	426		426	1,9	395	17	412
Lågprodskog(E) ÖF/Skikt								
Grundförslag	66,9	3072	226	3298	2,1	445	23	468
Högre alt.				3299				468
Lägre alt.				3250				468

Total avverkning	- högre alt.	- lägre alt.	m³sk/ha efter 10 år	- högre alt.	- lägre alt.
3 766	3 767	3 718	130	130	131

Tillväxt

I sammanställningen redovisas tillväxt under perioden samt areal och virkesförråd efter 10 år.

Observera att såväl tillväxt som areal och virkesförråd om 10 år förutsätter att föreslagna åtgärder utförs

Åldersklass	Tillväxt			Areal och virkesförråd efter 10 år		
	Barr m³sk	Löv m³sk	Totalt m³sk	ha	m³sk	m³sk/ha
Kalmark						
- 9 år	561		561	2,8		
10 - 19				26,9	588	22
20 - 29	666		666			
30 - 39	1898	63	1961	16,1	1327	82
40 - 49	983	134	1117	39,8	4328	109
50 - 59	623	83	706	23,6	2957	125
60 - 69	1211	236	1447	12,1	2510	207
70 - 79	299	44	343	26,2	5937	227
80 - 89				10,2	1510	148
90 - 99						
100 - 109	2		2			
110 - 119						
120 +	626	91	717	21,9	4554	208
Lågprodskog(E) ÖF/Skikt	201	16	217	10,2	995	98
Summa	7070	667	7737	189,8	24706	130

Skogsvårdsåtgärder

Blanketten innehåller ett sammandrag av avdelningsvis föreslagna åtgärder.
Sammanställningen förutsätter att samtliga åtgärder enligt grundförslaget utförs.

Åtgärd (F) = Följd (A) = Alternativ	Angelägenhetsgrad				Summa ha
	Förfallna ha	Snarast ha	2 - 5 år ha	5 - 10 år ha	
Markberedning		0,7			0,7
Markberedning, Följd			2,1		2,1
Plantering, Följd		0,7	2,1		2,8
Återväxtkontroll		26,9			26,9
Summa ha		28,3	4,2		32,5

Åtgärdsöversikt

Samtliga avdelningar där åtgärder är föreslagna finns här uppräknade.

Angelägenhetsgrad: 1 = Snarast, 2 = Inom 2-5 år, 3 = Inom 5-10 år, 4 = Inom 10 - 20 år

Åtgärd (F) = Följd (A) = Alternativ	Ang	Avdelning	Prod areal ha	Ålder år	Ständ- orts- index	Volym m³sk /ha	Uttag m³sk inkl tillv	Utförs år	Anteckning
Föryng avv	1	1 - 8	0,8	134	G20	212	170		
Föryng avv	1	2 - 27	0,2	100	T21	280	56		
Föryng avv	1	2 - 55	1,1	144	G18	220	242		
Gallring	1	1 - 1	6,4	64	T22	295	566		
Gallring	1	1 - 4	1,4	39	T20	140	59		
Underv röj f gallring	1	1 - 22	2,1	34	T20	83	0		
Underv röj f gallring	1	2 - 38	1,0	44	G20	130	0		
Underv röj f gallring	1	2 - 41	4,1	49	T20	154	0		
Gallring	1	2 - 44	0,9	54	G22	180	49		
Gallring	1	2 - 46	2,0	44	T22	169	101		
Underv röj f gallring	1	2 - 54	1,9	49	T20	116	0		
Timmerställning	1	2 - 56	5,1	134	T17	209	426		
Plantering (F)	1	1 - 14	0,7	0	G21	0	0		
Återväxtkontroll	1	1 - 26	7,2	3	T20	1	0		
Återväxtkontroll	1	2 - 30	5,9	3	T21	1	0		
Återväxtkontroll	1	2 - 33	5,7	3	T20	1	0		
Återväxtkontroll	1	2 - 43	3,9	3	T18	1	0		
Återväxtkontroll	1	3 - 71	4,2	2	T18	1	0		
Markberedning	1	1 - 14	0,7	0	G21	0	0		
Gallring	2	1 - 3	3,3	44	T18	110	133		
Underv röj f gallring	2	1 - 20	3,7	34	T20	83	0		
Underv röj f gallring	2	1 - 21	2,7	34	T19	62	0		
Gallring (F)	2	2 - 38	1,0	44	G20	130	57		

pcSKOG Plan

Utskriven: 2024-04-19

Län: Västernorrlands län Kommun: Sollefteå Församling: Junsele
KLÄPPSJÖ 1:89 Id: 228309001

LUDVIG & CO

Åtgärdsöversikt

Samtliga avdelningar där åtgärder är föreslagna finns här uppräknade.

Angelägenhetsgrad: 1 = Snarast, 2 = Inom 2-5 år, 3 = Inom 5-10 år, 4 = Inom 10 - 20 år

Åtgärd (F) = Följd (A) = Alternativ	Ang	Avdelning	Prod areal ha	Ålder år	Ständ- orts- index	Volym m³sk /ha	Uttag m³sk inkl tillv	Utförs år	Anteckning
Gallring (F)	2	2 - 41	4,1	49	T20	154	263		
Gallring	2	2 - 51	2,2	49	T20	104	84		
Gallring (F)	2	2 - 54	1,9	49	T20	116	94		
Gallring	2	3 - 67	3,3	29	T22	120	155		
Plantering (F)	2	1 - 8	0,8	134	G20	212	0		
Plantering (F)	2	2 - 27	0,2	100	T21	280	0		
Plantering (F)	2	2 - 55	1,1	144	G18	220	0		
Markberedning (F)	2	1 - 8	0,8	134	G20	212	0		
Markberedning (F)	2	2 - 27	0,2	100	T21	280	0		
Markberedning (F)	2	2 - 55	1,1	144	G18	220	0		
Gallring (F)	3	1 - 20	3,7	34	T20	83	121		
Gallring (F)	3	1 - 21	2,7	34	T19	62	79		
Gallring (F)	3	1 - 22	2,1	34	T20	83	80		
Underv röj f gallring	3	1 - 24	4,4	34	T19	90	0		
Gallring	3	2 - 50	4,1	44	T18	100	153		
Underv röj f gallring	3	2 - 58	7,0	39	T19	105	0		
Gallring (F)	3	2 - 58	7,0	39	T19	105	323		
Gallring	3	3 - 63	13,3	34	T20	90	469		
Gallring	3	3 - 70	2,4	29	T22	89	86		

pcSKOG Plan

Utskriven: 2024-04-19

Län: Västernorrlands län Kommun: Sollefteå Församling: Junsele
KLÄPPSJÖ 1:89 Id: 228309001

LUDVIG & CO

Avdelningsbeskrivning

När: 1 = Snarast, 2 = Inom 2-5 år, 3 = Inom 5-10 år, 4 = Inom 10 - 20 år, FF = Förfallen

Skifte: Skifte 1

i = grön kommentar, ii = generell kommentar, iii = åtgärdscommentar, iv = speciella värden

Avd nr	Areal ha (-Avdrag [Skikt])	Ägo	Ålder år	Hkl Skikt	Sl	Virkesförråd m³sk		Mål klass	Trädslag	Med diam cm	Med höjd m	G-yta m²	Terräng		Beskrivning	Åtgärd Alternativ	När	Uttag inkl tillväxt %	Årlig tillväxt m³sk per ha	Priotal	Not 1
						ha	avd						GYL	Trp							
1	6,4	1	64	G1	T22	295	1888	PG	Tall Gran Löv	70 15 15	24	19	33	222	Y=glest stråk Snöbrott Döda träd Blåbärstyp (30) Frisk (2)	Gallring	1	30	566	6,1	GA 3,3 GÖ 22
2	0,6	1	134	S3	G14	79	47	PG	Gran Löv	70 30	15	11	15	421	Fuktigt Starr-Fräkentyp (35) Fuktig (3)	Ingen åtgärd				1,8	VP 4,8 ii,iv' GA 0,4
3	3,3	1	44	G1	T18	110	363	PG	Tall Gran Löv	50 30 20	16	13	16	321	Y=äldre gran Luckigt Glest Olikåldrigt Lingontyp (25) Frisk (2)	Gallring	2	30	133	4,5	GA 0,7 GÖ 23
4	1,4	1	39	G1	T20	140	196	PG	Tall	100	18	12	22	222	Dålig kvalitet Snöbrott Lingontyp (25) Frisk (2)	Gallring	1	30	59	5,6	GA 2,3 GÖ 23
5	22,8	2													Myr						

pcSKOG Plan

Utskriven: 2024-04-19

Län: Västernorrlands län Kommun: Sollefteå Församling: Junsele
KLÄPPSJÖ 1:89 Id: 228309001

LUDVIG & CO

Avdelningsbeskrivning

När: 1 = Snarast, 2 = Inom 2-5 år, 3 = Inom 5-10 år, 4 = Inom 10 - 20 år, FF = Förfallen

Skifte: Skifte 1

i = grön kommentar, ii = generell kommentar, iii = åtgärdscommentar, iv = speciella värden

Avd nr	Areal ha (-Avdrag [Skikt])	Ägo	Ålder år	Hkl Skikt	Sl	Virkesförråd m³sk		Mål klass	Trädslag	Med diam cm	Med höjd m	G-yta m²	Terräng		Beskrivning	Åtgärd Alternativ	När	Uttag inkl tillväxt %	Årlig tillväxt m³sk per ha	Priotal	Not 1
						ha	avd						GYL	Trp							
6	1,9	1	64	G1	T22	162	308	PG	Tall Löv	90 10	26	18	19	221	Luckigt,glest Dålig kvalitet Y=bäverskador Enstaka gran Blåbärstyp (30) Frisk (2)	Ingen åtgärd				5,3	GA 0,1 GÖ 22
7	2,5 (-0,3)	1 L	134	S3	G20	220	484	PG	Gran Löv	80 20	27	20	26	332	Bäck i bestånd Enstaka tall Död ved Blåbärstyp (30) Fuktig (3)	Ingen åtgärd				4,2	VP 2,2
8	0,8	1	134	S2	G20	212	170	PG	Gran Löv	90 10	24	19	24	222	Luckigt Ojämt Blåbärstyp (30) Frisk (2)	Förnyg avv Markberedning (F) Plantering (F)	1 2 2	100	170	1,3	VP 2,3 GA 0,8
9	2,2	1	124	S3	G20	223	491	NO,b	Gran Löv	60 40	20	18	25	422	Något olikåldrigt Fuktigt Delvis underväxt Blåbärstyp (30) Frisk (2)	Ingen åtgärd				4,3	VP 2,2 i' GA 1,1
10	0,9	1	64	E2	T18	82	74	PG	Tall Gran Löv	20 60 20	17	13	13	422	Glest Skiktat Delv försumpat Blåbärstyp (30) Fuktig (3)	Ingen åtgärd				3,1	

pcSKOG Plan

Utskriven: 2024-04-19

Län: Västernorrlands län Kommun: Sollefteå Församling: Junsele
KLÄPPSJÖ 1:89 Id: 228309001

LUDVIG & CO

Avdelningsbeskrivning

När: 1 = Snarast, 2 = Inom 2-5 år, 3 = Inom 5-10 år, 4 = Inom 10 - 20 år, FF = Förfallen

Skifte: Skifte 1

¹ i = grön kommentar, ii = generell kommentar, iii = åtgärdskommentar, iv = speciella värden

Avd nr	Areal ha (-Avdrag [Skikt])	Ä g o	Ålder år	Hkl Skikt	Sl	Virkesförråd m ³ sk		Mål klass	Träd-slag	Med diam cm	Med höjd m	G-yta m ²	Terräng		Beskrivning	Åtgärd Alternativ	N år	Uttag inkl tillväxt %	Årlig tillväxt m ³ sk per ha	Priotal	Not ¹	
						ha	avd						GYL	Trp								
11	3,7	1	59	G1	T22	160	592	PG	Tall Löv	95 5	22	17	21	233	Gallrat Blåbärstyp (30) Frisk (2)	Ingen åtgärd				5,7	GA 0,8 GÖ 22	
12	4,7 (-0,2)	1 L	69	G1	G21	140	630	PG	Tall Gran Löv	30 60 10	20	17	18	332	Variierande grundyta Gallrat Blåbärstyp (30) Frisk (2)	Ingen åtgärd				5,0	GÖ 22	iv ¹
13	0,5	1	84	E2	T14	39	20	PG	Tall	100	19	13	7	422	Glest Försumpat Lingontyp (25) Fuktig (3)	Ingen åtgärd				1,5		
14	0,8 (-0,1)	1 L	0	K1	G21	0	0	PG						332	Blåbärstyp (30) Frisk (2)	Markberedning Plantering (F)	1 1					
15	8,8	1	69	G1	G21	165	1452	PG	Tall Gran Löv	40 50 10	21	17	19	322	Toppbrott Delvis äldre Delvis glest Gallrat Blåbärstyp (30) Frisk (2)	Ingen åtgärd				5,6	GÖ 23	

pcSKOG Plan

Utskriven: 2024-04-19

Län: Västernorrlands län Kommun: Sollefteå Församling: Junsele
KLÄPPSJÖ 1:89 Id: 228309001

LUDVIG & CO

Avdelningsbeskrivning

När: 1 = Snarast, 2 = Inom 2-5 år, 3 = Inom 5-10 år, 4 = Inom 10 - 20 år, FF = Förfallen

Skifte: Skifte 1

¹ i = grön kommentar, ii = generell kommentar, iii = åtgärdskommentar, iv = speciella värden

Avd nr	Areal ha (-Avdrag [Skikt])	Ä g o	Ålder år	Hkl Skikt	Sl	Virkesförråd m ³ sk		Mål klass	Träd-slag	Med diam cm	Med höjd m	G-yta m ²	Terräng		Beskrivning	Åtgärd Alternativ	N år	Uttag inkl tillväxt %	Årlig tillväxt m ³ sk per ha	Priotal	Not ¹	
						ha	avd						GYL	Trp								
16	2,4	1	100	E2	T16	92	221	PG	Tall Gran Löv	40 50 10	20	14	13	421	Glest Dikat Fuktigt Olikåldrigt Blåbärstyp (30) Frisk (2)	Ingen åtgärd				2,4		
17	1,1	1	69	G1	T22	162	178	PG	Tall Gran Löv	90 5 5	20	17	19	221	Något luckigt Gallrat Blåbärstyp (30) Frisk (2)	Ingen åtgärd				5,0	GA 0,2 GÖ 22	
18	1,3	1	69	G1	T18	137	178	PG	Tall Gran Löv	70 20 10	20	16	18	322	Glesare mot myren Gallrat Blåbärstyp (30) Frisk (2)	Ingen åtgärd				4,2	GA 0,7 GÖ 23	
19	4,6	1	100	E2	T16	79	363	PG	Tall Gran Löv	85 10 5	20	14	11	421	Glest Fuktigt Olikåldrigt Blåbärstyp (30) Fuktig (3)	Ingen åtgärd				2,1		
20	3,7	1	34	G1	T20	83	307	PG	Tall	100	16	10	15	222	Luckigt Blåbärstyp (30) Frisk (2)	Underv röj f gallring Gallring (F)	2 3	30	121	4,9	GA 1,1 GÖ 23	

pcSKOG Plan

Utskriven: 2024-04-19

Län: Västernorrlands län Kommun: Sollefteå Församling: Junsele
KLÄPPSJÖ 1:89 Id: 228309001

LUDVIG & CO

Avdelningsbeskrivning

När: 1 = Snarast, 2 = Inom 2-5 år, 3 = Inom 5-10 år, 4 = Inom 10 - 20 år, FF = Förfallen

Skifte: Skifte 1

i = grön kommentar, ii = generell kommentar, iii = åtgärdskommentar, iv = speciella värden

Avd nr	Areal ha (-Avdrag [Skikt])	Å g o	Ålder år	Hkl Skikt	Sl	Virkesförråd m³sk		Mål klass	Trädslag	Med diam cm	Med höjd m	G-yta m²	Terräng		Beskrivning	Åtgärd Alternativ	N år	Uttag inkl tillväxt		Årlig tillväxt m³sk per ha	Priotal	Not 1
						ha	avd						Gyl	Trp				%	m³sk			
21	2,7	1	34	G1	T19	62	167	PG	Tall Löv	95 5	14	10	11	322	Dikat Fuktigt Lövsly Glest Blåbärstyp (30) Frisk (2)	Underv röj f gallring Gallring (F)	2 3		35	79	3,8	GA 0,1 GÖ 22
22	2,3 (-0,2)	1 L	34	G1	T20	83	174	PG	Tall Gran Löv	90 5 5	15	11	15	321	Delv fuktigt Lingontyp (25) Frisk (2)	Underv röj f gallring Gallring (F)	1 3		35	80	4,7	GA 0,8 iv' GÖ 22
23	1,6	1	134	S3	T16	122	195	PG	Tall Gran Löv	60 20 20	21	15	17	421	Granen o lövet yngre Fuktigt Kantzön mot myr Starr-Fräkentyp (35) Fuktig (3)	Ingen åtgärd					2,3	VP 2,2 iv' GA 1,0
24	4,6 (-0,2)	1 L	34	G1	T19	90	396	PG	Tall Cont	95 5	15	11	17	421	Dikat Fuktaktigt Y=contortatall Inslag av löv Blåbärstyp (30) Frisk (2)	Underv röj f gallring	3				5,6	GA 1,6 GÖ 23
25	1,3	1	114	E2	T14	54	70	PG	Tall Gran	95 5	21	13	9	522	Försumpat Glest Starr-Fräkentyp (35) Fuktig (3)	Ingen åtgärd					1,5	

pcSKOG Plan

Utskriven: 2024-04-19

Län: Västernorrlands län Kommun: Sollefteå Församling: Junsele
KLÄPPSJÖ 1:89 Id: 228309001

LUDVIG & CO

Avdelningsbeskrivning

När: 1 = Snarast, 2 = Inom 2-5 år, 3 = Inom 5-10 år, 4 = Inom 10 - 20 år, FF = Förfallen

Skifte: Skifte 1

i = grön kommentar, ii = generell kommentar, iii = åtgärdskommentar, iv = speciella värden

Avd nr	Areal ha (-Avdrag [Skikt])	Å g o	Ålder år	Hkl Skikt	Sl	Virkesförråd m³sk		Mål klass	Trädslag	Med diam cm	Med höjd m	G-yta m²	Terräng		Beskrivning	Åtgärd Alternativ	N år	Uttag inkl tillväxt		Årlig tillväxt m³sk per ha	Priotal	Not 1
						ha	avd						Gyl	Trp				%	m³sk			
26	7,4 (-0,2)	1 L	3	K2	T20	1	7	PG	Tall	100				322	Markberett Planterat Blåbärstyp (30) Frisk (2)	Återväxtkontroll	1				2,1	

pcSKOG Plan

Utskriven: 2024-04-19

Län: Västernorrlands län Kommun: Sollefteå Församling: Junsele
KLÄPPSJÖ 1:89 Id: 228309001

LUDVIG & CO

Avdelningsbeskrivning

När: 1 = Snarast, 2 = Inom 2-5 år, 3 = Inom 5-10 år, 4 = Inom 10 - 20 år, FF = Förfallen

Skifte: Skifte 2

i = grön kommentar, ii = generell kommentar, iii = åtgärdskommentar, iv = speciella värden

Avd nr	Areal ha (-Avdrag [Skikt])	Ä g o	Ålder år	Hkl Skikt	Sl	Virkesförråd m ³ sk		Mål klass	Träd-slag	Med diam cm	Med höjd m	G-yta m ²	Terräng		Beskrivning	Åtgärd Alternativ	N å r	Uttag inkl tillväxt % m ² sk	Årlig tillväxt m ³ sk per ha	Priotal	Not ¹	
						ha	avd						GYL	Trp								
27	0,2	1	100	S2	T21	280	56	PG	Tall Gran Löv	60 30 10	27 20	32	223		Kulle Olikåldrigt Blåbärstyp (30) Frisk (2)	Föryng avv Markberedning (F) Plantering (F)	1 2	100	56	1,2	VP 2,3 GA 3,2	
28	0,6	4													Jordbruksmark							
29	2,2	1	69	G1	G22	192	422	PG	Tall Gran Löv	25 5 70	24 20	23	422		Fd inäga Luckigt Ojämn volym Fint vedskifte Smalbladig grästyp (40) Frisk (2)	Ingen åtgärd			5,6	GA 0,4 GÖ 22	iv ¹	
30	5,9	1	3	K2	T21	1	6	PG	Tall	100			234		Markberett Planterat Blåbärstyp (30) Frisk (2)	Återväxtkontroll	1		2,2			
31	5,3	1	144	S3	T19	190	1007	NO,b	Tall Gran Löv	70 25 5	22 17	25	145		Bergbrant Y= fin utsiktsplats Ojämn volym Blåbärstyp (30) Frisk (2)	Ingen åtgärd			3,2	VP 2,0 GA 2,2	i ¹	

pcSKOG Plan

Utskriven: 2024-04-19

Län: Västernorrlands län Kommun: Sollefteå Församling: Junsele
KLÄPPSJÖ 1:89 Id: 228309001

LUDVIG & CO

Avdelningsbeskrivning

När: 1 = Snarast, 2 = Inom 2-5 år, 3 = Inom 5-10 år, 4 = Inom 10 - 20 år, FF = Förfallen

Skifte: Skifte 2

i = grön kommentar, ii = generell kommentar, iii = åtgärdskommentar, iv = speciella värden

Avd nr	Areal ha (-Avdrag [Skikt])	Ä g o	Ålder år	Hkl Skikt	Sl	Virkesförråd m ³ sk		Mål klass	Träd-slag	Med diam cm	Med höjd m	G-yta m ²	Terräng		Beskrivning	Åtgärd Alternativ	N å r	Uttag inkl tillväxt % m ² sk	Årlig tillväxt m ³ sk per ha	Priotal	Not ¹
						ha	avd						GYL	Trp							
32	2,5	1	164	S3	G19	195	488	NO,b	Tall Gran Löv	25 70 5	21 17	26	144		Delvis brant Underväxt Död ved Blåbärstyp (30) Frisk (2)	Ingen åtgärd			3,1	VP 1,8	i ¹
33	5,7	1	3	K2	T20	1	6	PG	Tall	100			233		Markberett Planterat Lingontyp (25) Frisk (2)	Återväxtkontroll	1		2,1		
34	0,2	5													Annan mark						
35	1,4 (-0,1)	1	59	G1	T21	200	260	PG	Tall Gran Löv	85 5 10	20 17	26	134		Branter A = Gallrat Blåbärstyp (30) Frisk (2)	Ingen åtgärd			6,3	GA 2,2 GÖ 23	
36	2,6 (-0,2)	1	54	G1	G22	110	264	PG	Tall Gran Löv	30 60 10	20 16	17	333		Delv gallrat Blåbärstyp (30) Frisk (2)	Ingen åtgärd			5,4	GÖ 22	ii,iv ¹
37	2,0	1	30	G1	T20	55	110	PG	Tall Gran Löv	60 10 30	15 12	10	233		Luckigt Olikåldrigt Yngre tall i luckor Mycket ojämnt Lingontyp (25) Frisk (2)	Ingen åtgärd			4,4	GÖ 22	

pcSKOG Plan

Utskriven: 2024-04-19

Län: Västernorrlands län Kommun: Sollefteå Församling: Junsele
KLÄPPSJÖ 1:89 Id: 228309001

LUDVIG & CO

Avdelningsbeskrivning

När: 1 = Snarast, 2 = Inom 2-5 år, 3 = Inom 5-10 år, 4 = Inom 10 - 20 år, FF = Förfallen

Skifte: Skifte 2

i = grön kommentar, ii = generell kommentar, iii = åtgärdskommentar, iv = speciella värden

Avd nr	Areal ha (-Avdrag [Skikt])	Ä g o	Ålder år	Hkl Skikt	Sl	Virkesförråd m³sk		Mål klass	Trädslag	Med diam cm	Med höjd m	G-yta m²	Terräng		Beskrivning	Åtgärd Alternativ	N å r	Uttag inkl tillväxt		Årlig tillväxt m³sk per ha	Priotal	Not 1
						ha	avd						Gyl	Trp				%	m³sk			
38	1,0	1	44	G1	G20	130	130	PG	Tall Gran Löv	40 40 20	15	13	20	333	Luckigt Ojämnt Blåbärstyp (30) Frisk (2)	Underv röj f gallring Gallring (F)	1 2	35	57	5,8	GA 1,0 GÖ 23	
39	0,8	1	44	G1	G20	91	73	PG	Tall Gran Löv	40 40 20	15	13	15	333	Luckigt Ojämnt Gallrat Blåbärstyp (30) Frisk (2)	Ingen åtgärd				5,2	GÖ 20	
40	0,6	1	49	G1	T20	108	65	PG	Tall Gran Löv Cont	60 20 10 10	18	16	15	222	Olikåldrigt Luckigt Ojämnt Gallrat Blåbärstyp (30) Frisk (2)	Ingen åtgärd				5,0	GÖ 19	
41	4,4 (-0,3)	1 L	49	G1	T20	154	631	PG	Tall Gran Löv	60 20 20	20	16	20	222	Olikåldrigt Luckigt Ojämnt Y=äldre grövre Blåbärstyp (30) Frisk (2)	Underv röj f gallring Gallring (F)	1 2	35	263	5,3	GA 0,9 iv' GÖ 23	

pcSKOG Plan

Utskriven: 2024-04-19

Län: Västernorrlands län Kommun: Sollefteå Församling: Junsele
KLÄPPSJÖ 1:89 Id: 228309001

LUDVIG & CO

Avdelningsbeskrivning

När: 1 = Snarast, 2 = Inom 2-5 år, 3 = Inom 5-10 år, 4 = Inom 10 - 20 år, FF = Förfallen

Skifte: Skifte 2

i = grön kommentar, ii = generell kommentar, iii = åtgärdskommentar, iv = speciella värden

Avd nr	Areal ha (-Avdrag [Skikt])	Ä g o	Ålder år	Hkl Skikt	Sl	Virkesförråd m³sk		Mål klass	Trädslag	Med diam cm	Med höjd m	G-yta m²	Terräng		Beskrivning	Åtgärd Alternativ	N å r	Uttag inkl tillväxt		Årlig tillväxt m³sk per ha	Priotal	Not 1
						ha	avd						Gyl	Trp				%	m³sk			
42	1,0	1	44	G1	G16	71	71	PG	Tall Gran Löv	40 50 10	12	10	14	422	Fuktigt Ojämnt Försumpat Lingontyp (25) Fuktig (3)	Ingen åtgärd				4,1	GA 0,5 iv' GÖ 20	
43	3,9	1	3	K2	T18	1	4	PG	Tall	100				143	Markberett Blockigt Planterat Lingontyp (25) Frisk (2)	Återväxtkontroll	1			2,0	iv'	
44	0,9	1	54	G1	G22	180	162	PG	Tall Gran Löv Cont	15 50 25 10	20	16	24	343	Variérande trädslag Ojämnt Något olikåldrigt Branter Blåbärstyp (30) Frisk (2)	Gallring Ingen åtgärd (A)	1	30	49	5,7	GA 1,1 GÖ 19	
45	1,4	1	54	G1	G22	126	176	PG	Tall Gran Löv Cont	50 30 10 10	20	16	17	343	Variérande trädslag Ojämnt Något olikåldrigt Gallrat Blåbärstyp (30) Frisk (2)	Ingen åtgärd				5,8	GÖ 22	
46	2,0	1	44	G1	T22	169	338	PG	Tall Gran Löv	85 10 5	17	14	24	234	A = Gallrat Blåbärstyp (30) Frisk (2)	Gallring	1	30	101	6,0	GA 2,0 GÖ 22	

pcSKOG Plan

Utskriven: 2024-04-19

Län: Västernorrlands län Kommun: Sollefteå Församling: Junsele
KLÄPPSJÖ 1:89 Id: 228309001

LUDVIG & CO

Avdelningsbeskrivning

När: 1 = Snarast, 2 = Inom 2-5 år, 3 = Inom 5-10 år, 4 = Inom 10 - 20 år, FF = Förfallen

Skifte: Skifte 2

i = grön kommentar, ii = generell kommentar, iii = åtgärdskommentar, iv = speciella värden

Avd nr	Areal ha (-Avdrag [Skikt])	Ä g o	Ålder år	Hkl Skikt	Sl	Virkesförråd m³sk		Mål klass	Trädslag	Med diam cm	Med höjd m	G-yta m²	Terräng		Beskrivning	Åtgärd Alternativ	N ä r	Uttag inkl tillväxt %	Årlig tillväxt m³sk per ha	Priotal	Not 1	
						ha	avd						GYL	Trp								
47	2,4	1	59	G1	G20	166	398	PG	Tall Gran Löv	10 70 20	20	17	22	234	Något olikåldrigt Blåbärstyp (30) Frisk (2)	Ingen åtgärd			6,3	GA 0,6 GÖ 21		
48	7,4 (-0,5)	1 L	79	G1	T17	117	807	PG	Tall	100	21	15	16	122	Olikåldrigt Glest Y=äldre,grövre Kråkbär-Ljungtyp (20) Frisk (2)	Ingen åtgärd			3,4	GA 0,7 GÖ 21		
49	2,8 (-0,2)	1 L	44	G1	T16	75	195	PG	Tall Gran Löv	50 30 20	13	11	14	422	Något olikåldrigt Delvis försumpat Starr-Fräkentyp (35) Fuktig (3)	Ingen åtgärd			3,8	GA 1,2 GÖ 23	iv¹	
50	4,4 (-0,3)	1 L	44	G1	T18	100	410	PG	Tall	100	17	13	16	123	Luckigt Ojämnt Delv glest Lingontyp (25) Frisk (2)	Gallring	3	30	153	4,4	GA 0,7 GÖ 23	iv¹
51	2,2	1	49	G1	T20	104	229	PG	Tall	100	19	14	15	132	Y=äldre Glest Blockigt Lingontyp (25) Frisk (2)	Gallring	2	30	84	4,3	GÖ 22	
52	1,0	3													Berg							

pcSKOG Plan

Utskriven: 2024-04-19

Län: Västernorrlands län Kommun: Sollefteå Församling: Junsele
KLÄPPSJÖ 1:89 Id: 228309001

LUDVIG & CO

Avdelningsbeskrivning

När: 1 = Snarast, 2 = Inom 2-5 år, 3 = Inom 5-10 år, 4 = Inom 10 - 20 år, FF = Förfallen

Skifte: Skifte 2

i = grön kommentar, ii = generell kommentar, iii = åtgärdskommentar, iv = speciella värden

Avd nr	Areal ha (-Avdrag [Skikt])	Ä g o	Ålder år	Hkl Skikt	Sl	Virkesförråd m³sk		Mål klass	Trädslag	Med diam cm	Med höjd m	G-yta m²	Terräng		Beskrivning	Åtgärd Alternativ	N ä r	Uttag inkl tillväxt %	Årlig tillväxt m³sk per ha	Priotal	Not 1	
						ha	avd						GYL	Trp								
53	3,5 (-0,2)	1 L	74	G1	G16	109	360	PG	Tall Gran Löv	40 20 40	19	15	15	421	Delv försumpat Olikåldrigt Y=grövre gran Varier bonitet Lingontyp (25) Fuktig (3)	Ingen åtgärd			3,3	GÖ 22	iv¹	
54	2,0 (-0,1)	1 L	49	G1	T20	116	220	PG	Tall Löv	90 10	17	14	17	231	Luckigt Enstaka gran Lövsly underväxt Lingontyp (25) Frisk (2)	Underv röj f gallring Gallring (F)	1 2	35	94	4,5	GA 0,6 GÖ 22	
55	1,1	1	144	S2	G18	220	242	PG	Tall Gran	5 95	23	19	27	222	Död ved Lågor nat stubb Blåbärstyp (30) Frisk (2)	Förnyg avv Markberedning (F) Plantering (F)	1 2 2	100	242	1,2	VP 2,1	iv¹
56	5,4 (-0,3)	1 L	134	G2	T17	209	1066	PG	Tall Gran	70 30	23	17	25	222	Delv fuktigt gransänka Olikåldrigt 100-140 år Kråkbär-Ljungtyp (20) Frisk (2)	Timmerställning	1	40	426	2,5	VP 2,0 GÖ 19	iv¹
57	2,1	6													Vatten							

pcSKOG Plan

Utskriven: 2024-04-19

Län: Västernorrlands län Kommun: Sollefteå Församling: Junsele
KLÄPPSJÖ 1:89 Id: 228309001

LUDVIG & CO

Avdelningsbeskrivning

När: 1 = Snarast, 2 = Inom 2-5 år, 3 = Inom 5-10 år, 4 = Inom 10 - 20 år, FF = Förfallen

Skifte: Skifte 2

i = grön kommentar, ii = generell kommentar, iii = åtgärdskommentar, iv = speciella värden

Avd nr	Areal ha (-Avdrag [Skikt])	Ägo	Ålder år	Hkl Skikt	SI	Virkesförråd m³sk		Mål klass	Trädslag	Med diam cm	Med höjd m	G-yta m²	Terräng		Beskrivning	Åtgärd Alternativ	När	Uttag inkl tillväxt		Årlig tillväxt m³sk per ha	Prioritet	Not	
						ha	avd						GYL	Trp				%	m³sk				
58	7,0	1	39	G1	T19	105	735	PG	Tall Löv	95 5	16	12	17	222	Olikåldrigt Glest Enstaka fuktiga sänkor Y=äldre ,grövre Lingontyp (25) Torr (1)	Underv röj f gallring Gallring (F)	3 3		35	323	4,9	GA 1,1 GÖ 23	iv¹
59	13,5	2													Myr								
60	2,2	1	39	G1	T18	66	145	PG	Tall	100	15	11	12	122	Glest Olikåldrigt Y=R2,20 år Enstaka löv Kråkbär-Ljungtyp (20) Frisk (2)	Ingen åtgärd					4,1	GA 0,2 GÖ 23	

pcSKOG Plan

Utskriven: 2024-04-19

Län: Västernorrlands län Kommun: Sollefteå Församling: Junsele
KLÄPPSJÖ 1:89 Id: 228309001

LUDVIG & CO

Avdelningsbeskrivning

När: 1 = Snarast, 2 = Inom 2-5 år, 3 = Inom 5-10 år, 4 = Inom 10 - 20 år, FF = Förfallen

Skifte: Skifte 3

i = grön kommentar, ii = generell kommentar, iii = åtgärdskommentar, iv = speciella värden

Avd nr	Areal ha (-Avdrag [Skikt])	Ägo	Ålder år	Hkl Skikt	SI	Virkesförråd m³sk		Mål klass	Trädslag	Med diam cm	Med höjd m	G-yta m²	Terräng		Beskrivning	Åtgärd Alternativ	När	Uttag inkl tillväxt		Årlig tillväxt m³sk per ha	Prioritet	Not	
						ha	avd						GYL	Trp				%	m³sk				
61	1,0	1	39	G1	G20	71	71	PG	Tall Gran Löv	10 70 20	13	12	12	222	Luckigt Ojämt Flertal öf Skiktat Blåbärstyp (30) Frisk (2)	Ingen åtgärd					4,8	GÖ 19	iv¹
62	1,4	1	134	S3	G18	204	286	NO,b	Tall Gran Löv	30 50 20	24	18	24	422	Död ved Något olikåldrigt Blåbärstyp (30) Frisk (2)	Ingen åtgärd					3,8	VP 2,2	ii,iv¹
63	14,0 (-0,7)	1	34	G1	T20	90	1197	PG	Tall	100	17	12	15	122	Luckigt Delvis glest Lingontyp (25) Frisk (2)	Gallring	3	30	469	5,1	GA 0,5 GÖ 23	iv¹	
64	35,4	2													Myr								
65	0,5	1	144	E2	T12	59	30	PG	Tall	100	19	10	11	521	Försumpat Glest Starr-Fräkentyp (35) Fuktig (3)	Ingen åtgärd					1,4	GA 0,4	iv¹
66	3,0	1	29	G1	T18	41	123	PG	Tall	100	12	10	8	122	Mycket glest Svårt älgskadat Kråkbär-Ljungtyp (20) Frisk (2)	Ingen åtgärd					3,7	GÖ 22	iv¹

pcSKOG Plan

Utskriven: 2024-04-19

Län: Västernorrlands län Kommun: Sollefteå Församling: Junsele
KLÄPPSJÖ 1:89 Id: 228309001

LUDVIG & CO

Avdelningsbeskrivning

När: 1 = Snarast, 2 = Inom 2-5 år, 3 = Inom 5-10 år, 4 = Inom 10 - 20 år, FF = Förfallen

Skifte: Skifte 3

i = grön kommentar, ii = generell kommentar, iii = åtgärdskommentar, iv = speciella värden

Avd nr	Areal ha (-Avdrag [Skikt])	Ägo	Ålder år	Hkl Skikt	Sl	Virkesförråd m ³ sk		Mäl klass	Trädslag	Med diam cm	Med höjd m	G-yta m ²	Terräng		Beskrivning	Åtgärd Alternativ	När	Uttag inkl tillväxt		Årlig tillväxt m ³ sk per ha	Priotal	Not
						ha	avd						GYL	Trp				%	m ³ sk			
67	3,3	1	29	G1	T22	120	396	PG	Tall	100	17	13	18	122	Något luckigt Lingontyp (25) Frisk (2)	Gallring	2	30	155	6,9	GA 0,8 GÖ 22	iv ¹
68	1,0	1	144	S3	T19	199	199	PG	Tall	100	26	16	26	122	Talläs Lingontyp (25) Frisk (2)	Ingen åtgärd				3,3	VP 1,9 GA 2,6	iv ¹
69	0,3	6													Vatten							
70	2,4	1	29	G1	T22	89	214	PG	Tall	100	17	12	15	221	Luckigt Blåbärstyp (30) Frisk (2)	Gallring	3	30	86	5,9	GA 0,3 GÖ 22	
71	4,3 (-0,1)	1 L	2	K2	T18	1	4	PG	Lärk	100				111	Markberett Planterat Kråkbär-Ljungtyp (20) Frisk (2)	Återväxtkontroll	1			2,0		
72	7,4	1	29	R2	T17	23	170	PG	Tall	100		5		122	Ålgskador Glest Röjt Kråkbär-Ljungtyp (20) Frisk (2)	Ingen åtgärd				2,5		