

# Stort och produktivt skogsinnehav, Malung

---

MALUNG-SÄLEN JÄGRA 1:6



**LUDVIG  CO**

# Stort och produktivt skogsinnehav

MALUNG-SÄLEN JÄGRA 1:6



Här erbjuds en fin investeringsmöjlighet! Drygt 300 hektar skogsmark med välutbyggt vägnät till salu, belägen mellan byn Jägra och sjön Åskaken, några mil väster om Malung. Den produktiva skogsmarken uppgår till cirka 235 hektar med ett virkesförråd om 28 000 m<sup>3</sup>sk, vilket ger ett medeltal på 120 m<sup>3</sup>sk/ha. Medelboniteten är beräknad till 4,7 m<sup>3</sup>sk/ha/år, och skogen domineras av ung- och medelålders bestånd. Förutom skogsbruk finns goda möjligheter till jakt, fiske och friluftsliv. En fastighet med både avkastning och rekreativsvärde.



**Åsa Eriksson**  
Fastighetsmäklare

0705-50 91 27  
asa.eriksson@ludvigfast.se



**Johanna Gärdback Rylander**  
Skogsmästare/Mäklarassistent

023-939 14  
johanna.gardsbackrylander@ludvigfast.se



**Falun**  
Svärdsjögatan 8  
023-939 10

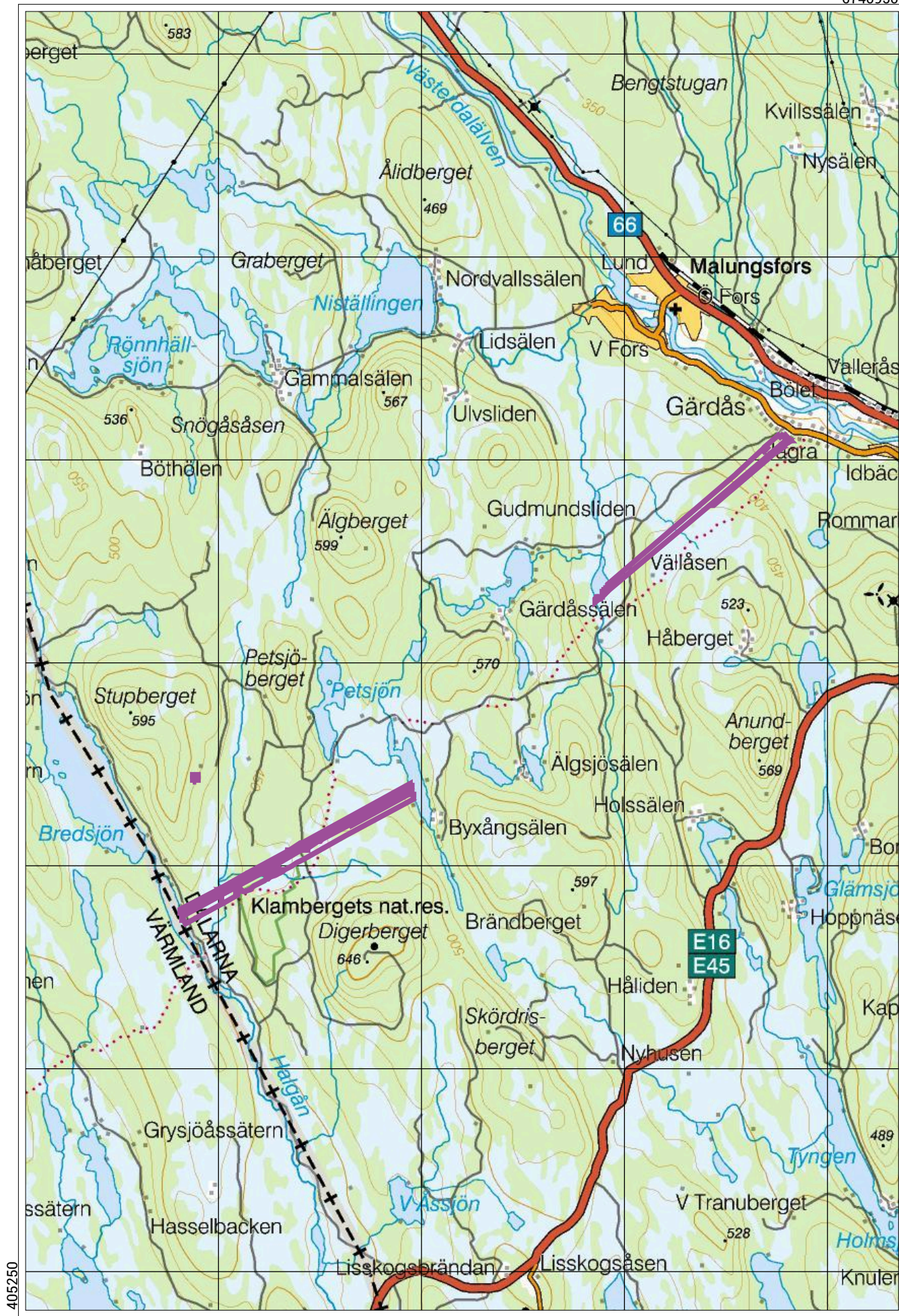
**LUDVIG & CO**



Produktiv skog	234,8 ha
Myr/kärr/mosse	80 ha
Väg och kraftledning	1 ha
Övrigmark	1,1 ha
Vatten	0,5 ha
<b>Total areal</b>	<b>317,4 ha</b>
Virkesförråd:	28 061 m³sk
<b>Fastighetsbeteckning:</b>	<b>MALUNG-SÄLEN JÄGRA 1:6</b>

**Utgångspris:  
11 500 000 SEK**

**Vidsträckta skogar  
erbjuder härliga  
naturupplevelser  
såsom jakt, fiske, bär-  
och svampplockning.**



# Beskrivning

## Fastighetsuppgifter

### Arealuppgifter

Areal enligt fastighetskarta: 316,89 ha.  
Enligt fastighetsregistret: 317,10 ha.  
Enligt skogsbruksplan: 316,9 ha landareal och 0,5 ha vatten.

### Fastighetsgränser

Fastigheternas gränser kan vara bristfälligt uppmärskade. Säljaren svarar ej för ytterligare uppmärskning av dessa.

### Skogsuppgifter

Skogsbruksplan upprättades i oktober 2022 av Foran Forest AB, ajourhållen enligt uppgifter från Stora Enso's virkesköpare och tillväxtberäknad så att 2024 års tillväxt finns med. Enligt skogsbruksplanen omfattar den produktiva skogsmarken ca 234,8 ha. Virkesvolymen är uppskattad till ca 28 061 m<sup>3</sup>sk. Medeltal 120 m<sup>3</sup>sk/ha. Trädslagsfördelning 84 % tall, 10 % gran och 6 % löv. Beräknad medelbonitet 4,7 m<sup>3</sup>sk/ha/år.

Fastigheten är dominerad av ung- och medelålders skog. Terrängen är överlag måttligt kuperad, ställvis blockrik mark och däremellan några stora myrar. Skogarnas tillgänglighet är tämligen god tack vare ett väl utbyggt vägsystem.

Se vidare i skogsbilagan.

Skogsinventeringen är upprättad med för skogsinventering gängse metoder och kan därför vara behäftad med osäkerhet i angivna uppgifter. Det åligger köparen att själv kontrollera uppgifterna i skogsinventeringen.

### Skogsvårdslagen

Köparen är medveten om att fastigheten, enligt skogsbruksplanen, är i behov av lagstadgade skogsvårdsåtgärder gällande:

Återväxtåtgärder i form av markberedning och plantering om 7,8 ha. Det åligger köparen att överta ansvaret för samtliga lagstadgade åtgärder som finns på fastigheten per kontraktsdagen/tillträdesdagen.

På brukningsenheter med produktiv skogsmark om 0 - 100 ha får maximalt 50 ha vara kalmare och skog under 20 år. På brukningsenheter över 100 ha produktiv skogsmark får förnygringsavverkning inte ske i sådan utsträckning att mer än hälften av brukningsenhetens produktiva skogsmarksareal kommer att bestå av kalmare och skog yngre än 20 år (den sk 50 % regeln). För nybildade fastigheter yngre än tre år gäller särskilda regler.

Som brukningsenhet räknas normalt den produktiva skogsmark inom en kommun som tillhör samma ägare.

### Natur- och kulturvärden

Det finns inga nyckelbiotoper eller andra höga naturvärden registrerade på fastigheten vid kontrolltillfället.

(Källa: Skogens Pärlor, Skogsstyrelsen/[www.skogsstyrelsen.se/skogensparlor](http://www.skogsstyrelsen.se/skogensparlor)).

Av den produktiva arealen har ca 11 % (26 ha) klassats med naturvårdsmål orört (NO) i skogsbruksplanen. Skifte 3 gränisar till Klambergets naturreservat.

Avdelning 2, skifte 1, berörs av en registrerad fornlämning:

RAÄ-nummer: Malung 542:1 - Fångstgrop  
(Källa: RAÄ Fornsök, [www.raa.se/hitta-information/fornsoek](http://www.raa.se/hitta-information/fornsoek))



## Jakt

Fastigheten ligger inom Malungs Mellersta Viltsvårdsområde, VVO.  
För mer information se websidan:  
[www.malungsmellersta.se](http://www.malungsmellersta.se)

## Fiske

Fastigheten ligger inom Malungs Fiskevårdsområde, FVO.  
För mer information se websidan:  
[www.malungs-fiske.se](http://www.malungs-fiske.se)

## Vägar och samfälligheter

Fastigheten har andel i nio gemensamhetsanläggningar, vilka samtliga förvaltas av Petsjövägens samfällighetsförening. Vägavgift varierar mellan 10 000 kr och 15 000 kr per år, 2022 var vägavgiften 11 222 kr.

Fastigheten har även andel i nio samfälligheter, med ändamål vägar samt skiftessamfälligheter, som förvaltas av Jägra Samfällighetsförening. Förutom skog och vägar ingår bland annat tillgång till en timmerstuga i fäboden på Bredsjöberget för samfällighetens föreningsmedlemmar. Stugan är ca 40 m<sup>2</sup>, byggd för ca 20 år sedan av samfällighetsföreningen. 1 rum med kök, vedspis och fyra sovplatser. En brunn med dricksvatten och ett utedass finns i närheten.

Därutöver har fastigheten andel i Malungs Jordägares samfällighetsförening genom fyra samfälligheter (ändamål vägar, skiftessamfälligheter samt övrigt), och ytterligare två mindre samfälligheter i Jägra gällande vägar.

## Inteckningar

Fastigheten överlåts fri från lån och inteckningar.

## Taxeringsvärde

**Typkod 110 Lantbruksenhet, obebyggd**  
Totalt taxeringsvärde är: 6 328 000 SEK  
Taxeringsvärdet är: Fastställt  
Taxeringsår: 2023

I detta ingår följande taxeringsvärden:  
Åkermark:12 000 SEK (2 ha)  
Skogsmark:6 066 000SEK (208 ha)  
Skogsimpediment:250 000 SEK (104 ha)

## Förvärvstillstånd

Förvärvstillstånd krävs då fastigheten ligger inom omarronderingsområde och glesbygdsområde. Mäklaren hjälper till med ansökan hos länsstyrelsen.

En avgift om 5 200 kr tas ut för privat/fysiska personer. Detta gäller dock inte om köparen sedan minst 12 månader är folkbokförd i glesbygd inom den kommun där egendomen är belägen.

Förvärvstillstånd krävs alltid för juridisk person.





## Försäljningsätt

**Utgångspris: 11 500 000 SEK**

Försäljning av fastigheten sker via budgivning. Som intressent lämnar du in ett anbud skriftligt eller muntligt (gärna mail eller via hemsidan) innan anbudsdagen.

Efter anbudsdagen redovisas anbuderna för säljaren. Säljaren förbehåller sig rätten att fritt anta inkommet bud eller att hålla en efterföljande förhandling/auktion mellan budgivarna. Fri prövningsrätt förbehålles säljaren.

OBS! Ange "Malung-Sälen Jägra 1:6" som referens.

Mail: [asa.eriksson@ludvigfast.se](mailto:asa.eriksson@ludvigfast.se)  
Telefon: 0705-50 91 27.

### Betalningsvillkor

10 % av köpeskillingen erlägges kontant som handpenning vid kontraktstecknandet och resterande senast vid tillträdet.

### Tillträde

Tillträde sker inom 14 dagar från att förvärvstillstånd beviljats, om inget annat avtalats. En förutsättning för tillträde är att köpeskillingen erlagts i sin helhet.

## Besiktning och undersökningsplikt

Köparen har enligt jordabalken ett långtgående ansvar att undersöka fastigheten och förvissa sig om dess skick, gränser och areal före köpet. Köparen ges möjlighet att på egen hand eller genom konsult före köpet undersöka fastigheten och därigenom skaffa sig kännedom om det skick vari den befinner sig.

Skogsinventeringen är upprättad med för skogsinventering gängse metoder och kan därför vara behäftad med osäkerhet i angivna uppgifter. Det åligger köparen att själv kontrollera uppgifterna i skogsinventeringen.

## Visning och vägbeskrivning

Skog och mark kan undersökas på egen hand, dock skall hänsyn visas till grannar, djur, ev pågående jakt och liknande.

Den här fastigheten har en interaktiv Gårdskarta på vår hemsida, [www.ludvig.se/fastigheter](http://www.ludvig.se/fastigheter). Klicka upp Gårdskartan i din mobila enhet så kan du klicka på kartbilder när du befinner dig i fält via GPS för att få information från skogsbruksplanen.

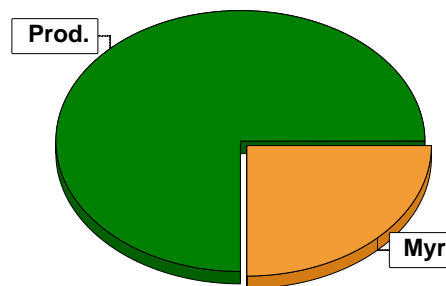
## Fastighetsbeskrivning

Fastighetsmäklaren förbehåller sig rätten att ändra fastighetsbeskrivningen, dess omfattning eller förutsättningar i den mån det anses erforderligt, utan särskilt meddelande.

# Sammanställning över fastigheten

## Arealer

	hektar	%
Produktiv skogsmark	234,8	75
Myr/kärr/mosse	80,0	25
Berg/Hällmark	0,0	<1
Inäga/åker	0,0	<1
Väg och kraftledning (linjeavdrag)	1,0	<1
Annat	1,1	<1
<b>Summa landareal</b>	<b>316,9</b>	
Vatten	0,5	



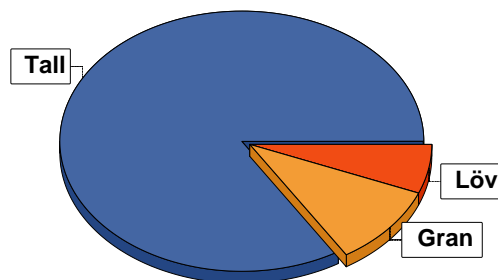
## Virkesförråd

	m³sk	%	ha
<b>Totalt</b>	<b>23616</b>	<b>84</b>	<b>198,3</b>
Tall	2845	10	17,0
Gran	1600	6	11,7

m³sk  
28061

### Medeltal

m³sk per hektar  
120



## Bonitet

Fastighetens medelbonitet är beräknad till

m³sk per ha  
4,7

## Tillväxt

Tillväxt för perioden 2024-12-15 + 10 år beräknad med hänsyn till föreslagna åtgärder

m³sk per år  
1111

## Avverkningsförslag

	m³sk
Föryngringsavverkning	1654
Gallring	2860
<b>Totalt under perioden</b>	<b>4514</b>

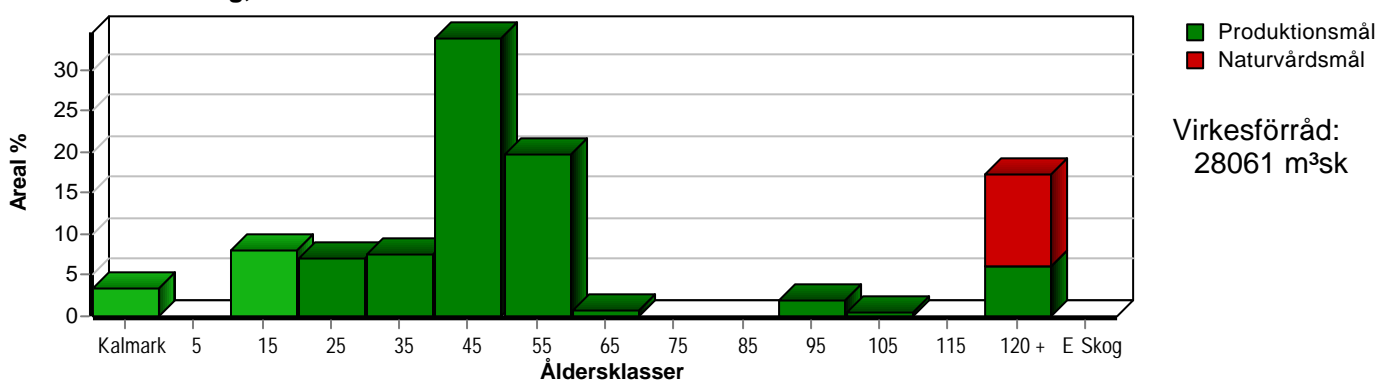
Förväntad tillväxt första växtsäsongen

m³sk  
1148  
m³sk per ha  
4,9

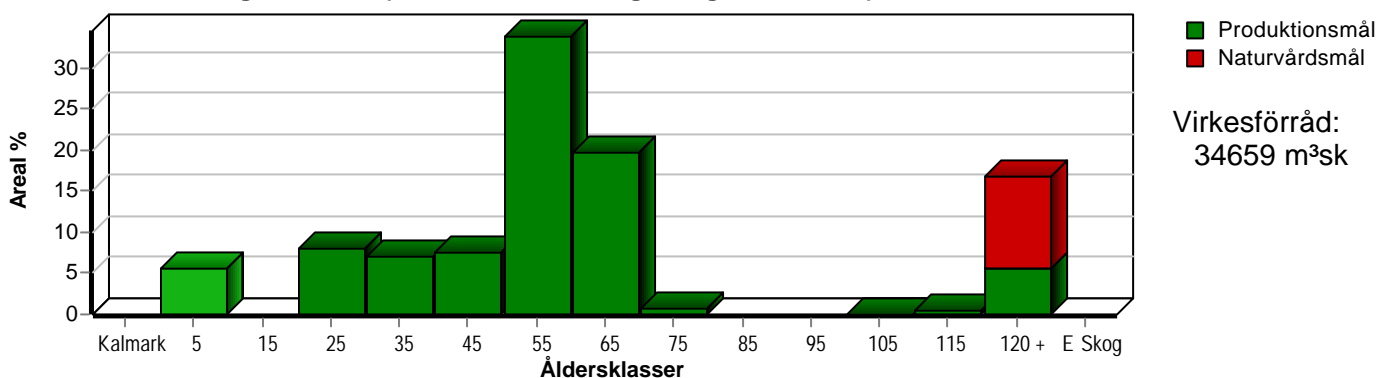
# Skogens fördelning på åldersklasser

Åldersklass	Areal		Virkesförråd				
	ha	%	Totalt m <sup>3</sup> sk	m <sup>3</sup> sk /ha	Tall %	Gran %	Löv %
<b>Kalmark</b>	7,8	3					
<b>- 9 år</b>							
<b>10 - 19</b>	18,8	8	223	12	95	3	2
<b>20 - 29</b>	16,5	7	1023	62	94	2	4
<b>30 - 39</b>	18,0	8	2002	111	89	4	7
<b>40 - 49</b>	79,6	34	10470	132	91	4	5
<b>50 - 59</b>	46,2	20	8304	180	72	20	8
<b>60 - 69</b>	1,9	1	348	183	92		7
<b>70 - 79</b>							
<b>80 - 89</b>							
<b>90 - 99</b>	4,4	2	1109	252	53	35	11
<b>100 - 109</b>	0,9		76	84	100		
<b>110 - 119</b>							
<b>120 +</b>	40,7	17	4506	111	92	6	2
<b>Lågproduktkog(E) ÖF/Skikt</b>							
<b>Summa/Medel</b>	234,8	100	28061	120	84	10	6

Arefördelning, aktuell



Arefördelning, om 10 år (föresatt att föreslagna åtgärder utförs)



Aktuell andel kalmarek och skog yngre än 20 år är 11 % (26,6 ha) och om 10 år (föresatt att föreslagna åtgärder utförs) 6 % (13,4 ha).

# Skogens fördelning på huggningsklasser

Huggningsklass	Areal		Virkesförråd				
	ha	%	Totalt m <sup>3</sup> sk	m <sup>3</sup> sk /ha	Tall %	Gran %	Löv %
Kalmark K1	7,8	3					
K2							
Röjningsskog R1	26,6	11	473	18	93	2	5
R2							
Gallringsskog G1	154,0	66	21840	142	84	10	6
G2							
Föryngrings-avverknings-skog S1	1,1		101	92	75	6	19
S2	5,6	2	1588	284	69	24	7
S3	39,7	17	4059	102	90	7	3
Lågproducerande skog E1							
E2							
E3							
Överstånd/Skikt							
<b>Summa/Medel</b>	<b>234,8</b>	<b>100</b>	<b>28061</b>	<b>120</b>	<b>84</b>	<b>10</b>	<b>6</b>

## Kalmark

### K1 Obehandlad kalmark

Mark där åtgärd(er) behövs för att erhålla tillfredsställande föryngring.

### K2 Behandlad kalmark

Mark som fullständigt behandlats med återväxt-åtgärder men där föryngringen inte säkerställts.

## Röjningsskog

### R1 Plantskog

Säkerställd föryngring upp till 1,3 m medelhöjd.

### R2 Ungskog

Skog som är över 1,3 m och som i utvecklings-hänseende motsvarar röjningsskog.

## Gallringsskog

### G1 Normal gallringsskog

Skog som är yngre än skyddsåldern (lägsta ålder för föryngringsavverkning).

### G2 Äldre gallringsskog

Skog som uppnått skyddsåldern och där nästa lämpliga åtgärd normalt är gallring.

## Föryngringsavverkningsskog

### S1 Skog som kan föryngringsavverkas

Normalt föreslås ingen avverkningsåtgärd under planperioden.

### S2 Skog som är mogen att föryngringsavverkas

Normalt infaller en avverkningsåtgärd under planperioden.

### S3 Skog i föryngringsbar ålder

Föryngringsavverkning bör dock inte utföras.

## Lågproducerande skog

### E1 Restskog

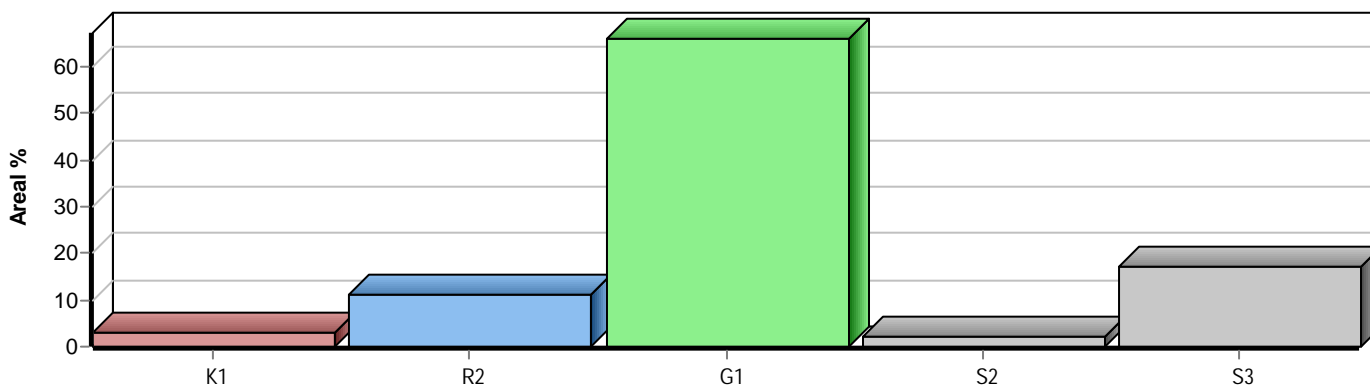
Skog som lämnats efter avverkning eller som uppkommit på grund av skada.

### E2 Gles skog

Gles skog eller skog av ett för marken olämpligt träslag.

### E3 Skog av hagmarkskaraktär

Gles skog av hagmarkskaraktär.

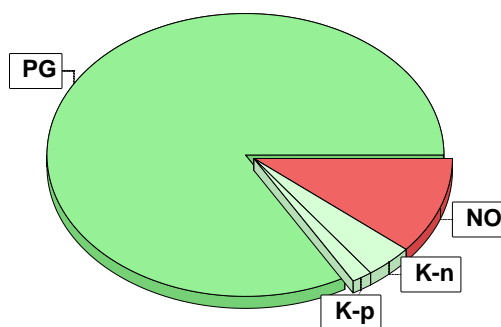


# Skogens fördelning på målklasser

Målklass	Areal		Virkesförråd		Tillväxt		Antal avd
	ha	%	m³sk	%	m³sk	%	
PG	195,5	83,2	24059	85,8	10326	92,9	58
K - produktion	3,9	1,7	349	1,2	72	0,6	3
K - naturvård	9,3	4,0	840	3,0	174	1,6	3
NS							0
NO	26,1	11,1	2813	10,0	541	4,9	12
Summa	234,8	100,0	28061	100,0	11113	100,0	73

## Impediment

	ha	%
Myr	80,0	25
Berg	0,0	<1



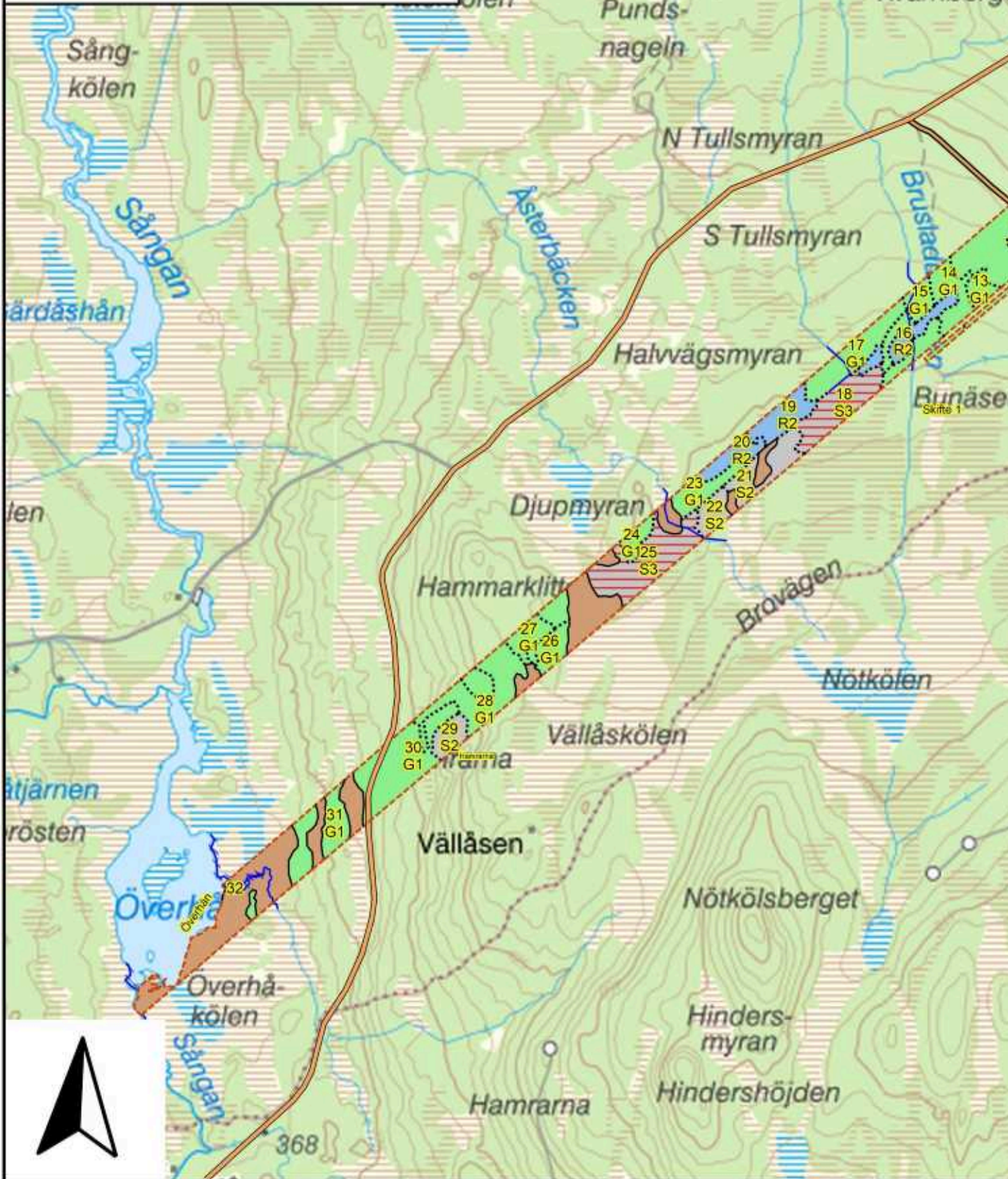
## Målklasser

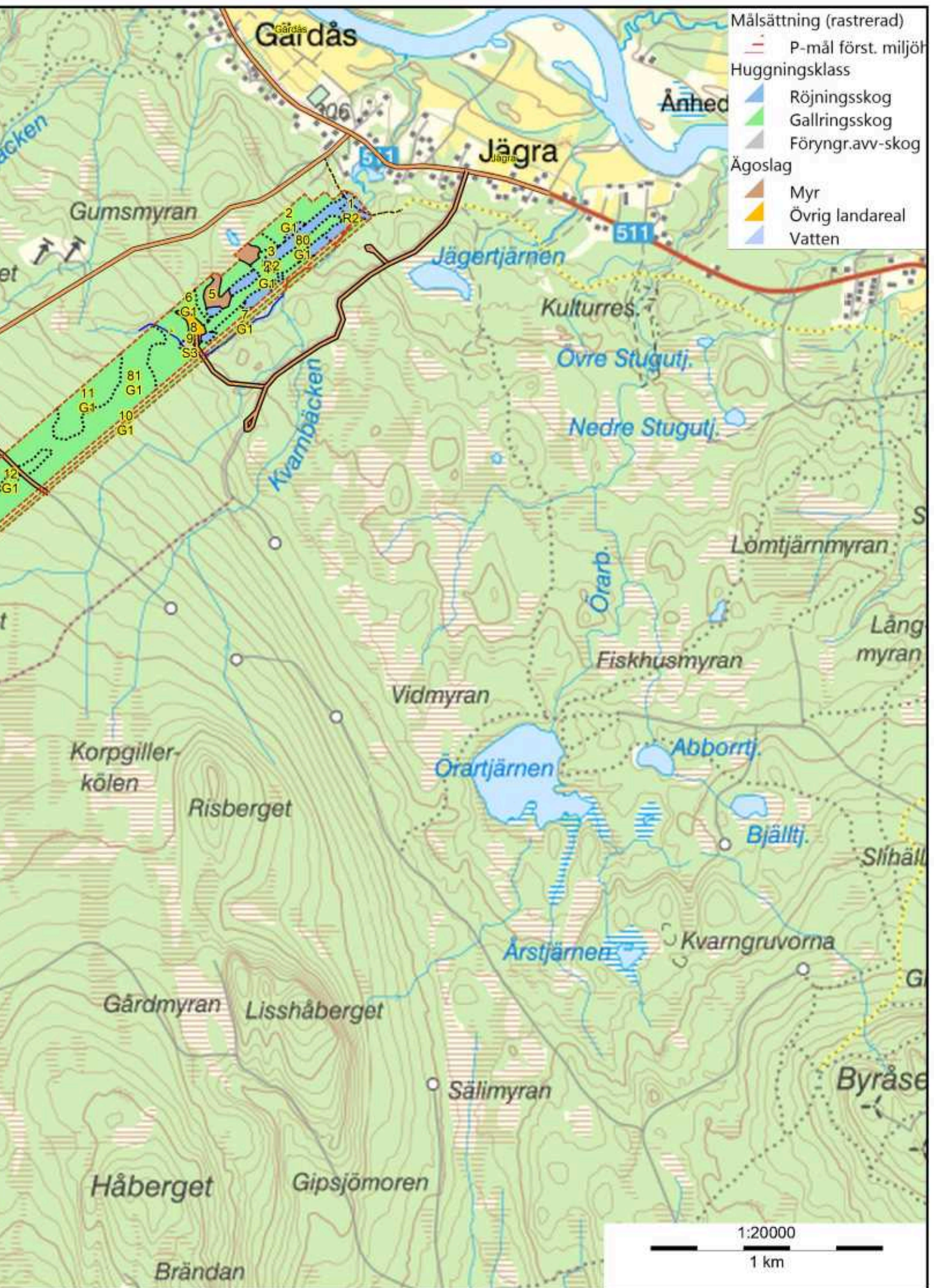
Målklasserna ger information om skogens brukning. Klasserna har följande innebörd:

- PG** Produktionsmål med miljöhänsyn  
I avdelningar med låga naturvärden där produktionsmålet styr skötseln. Miljöhänsyn tas genom att hänsynsytor, trädgrupper, evighetsträd och buskar mm lämnas. Miljöhänsyn motsvarar högst ca 10 % av avdelningens produktiva skogsmarksareal.
- K** Produktionsmål med förstärkt miljöhänsyn  
I avdelningar med låga/vissa naturvärden förenas produktionsmålet med en förstärkt miljöhänsyn. Produktionsmålet styr huvudinriktningen av skötseln, medan naturvårdsmålet dominerar i vissa delar av avdelningen. Förhållandet mellan målen anges som procentsatser av avdelningens produktiva skogsmarksareal. Förstärkt miljöhänsyn innebär att mer än 10 % av avdelningens produktiva skogsmarksareal utgörs av naturhänsyn. Naturvårdsmålet kan i vissa fall överstiga 50 % av avdelningens produktiva skogsmarksareal.
- NS** Naturvårdsmål med skötsel  
I avdelningar med höga naturvärden där återkommande skötsel är nödvändig för att bibehålla områdets naturvärden samt avdelningar med förutsättningar att återskapa dessa naturvärden. Naturvårdsmålet styr skötseln som endast utförs när det är motiverat av naturvårdsskäl.
- NO** Naturvårdsmål, orört  
I avdelningar med höga naturvärden där fri utveckling är nödvändig för att bibehålla områdets naturvärden samt avdelningar med förutsättningar att återskapa dessa naturvärden. Naturvårdsmålet styr genom att området lämnas för fri utveckling. Ibland kan dock ett nyskapande av död ved vara nödvändig för att påskynda utvecklingen av höga naturvärden.

# SKOGSKARTA

Plan M-S Jägra 1:6  
Församling Malung  
Kommun Malung-Sälen  
Län Dalarnas län  
Planen avser 2024 - 2033  
Planläggare Foran Forest AB, Peter A.  
Utskriftsdatum 2025-02-11



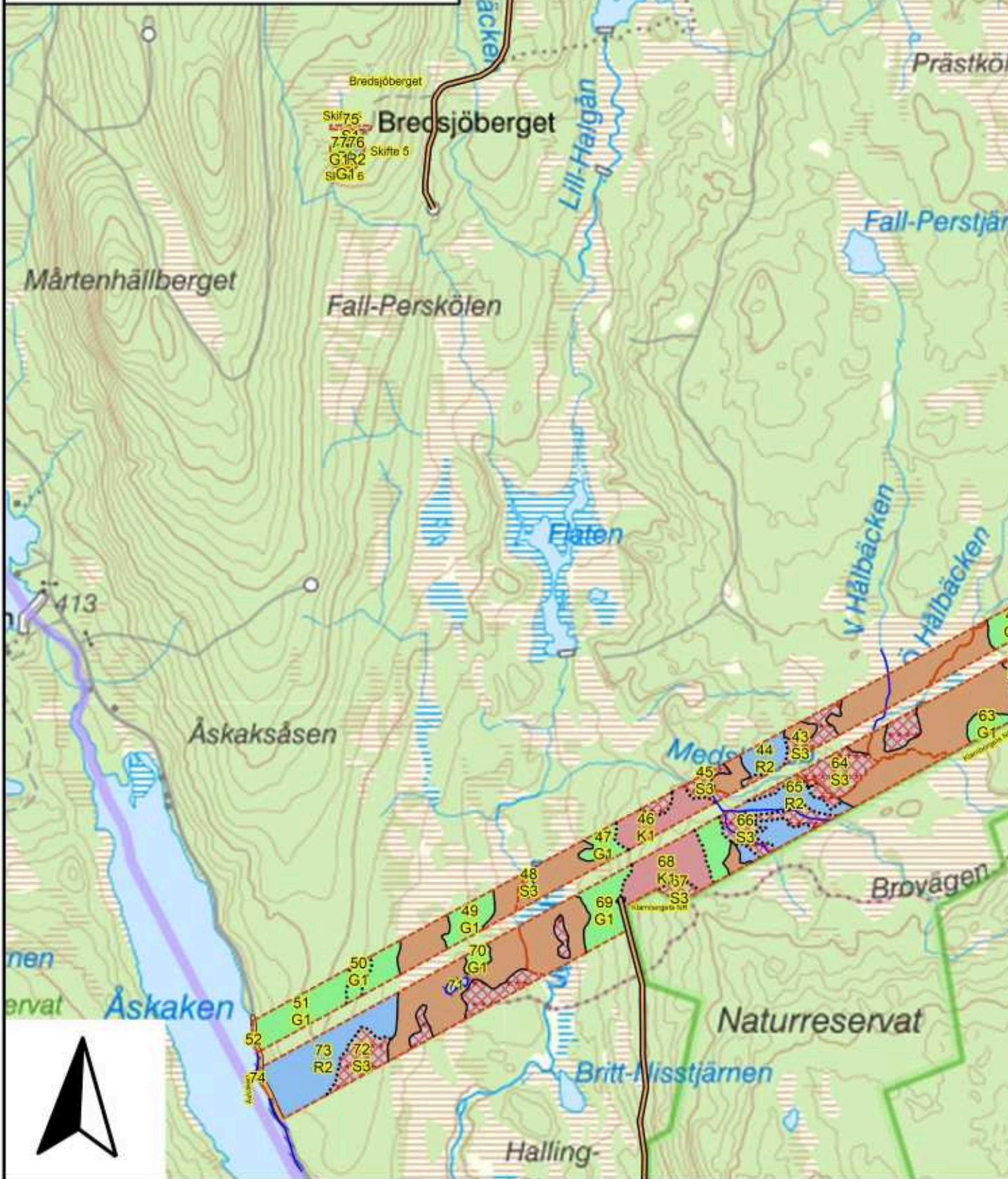


# SKOGSKARTA

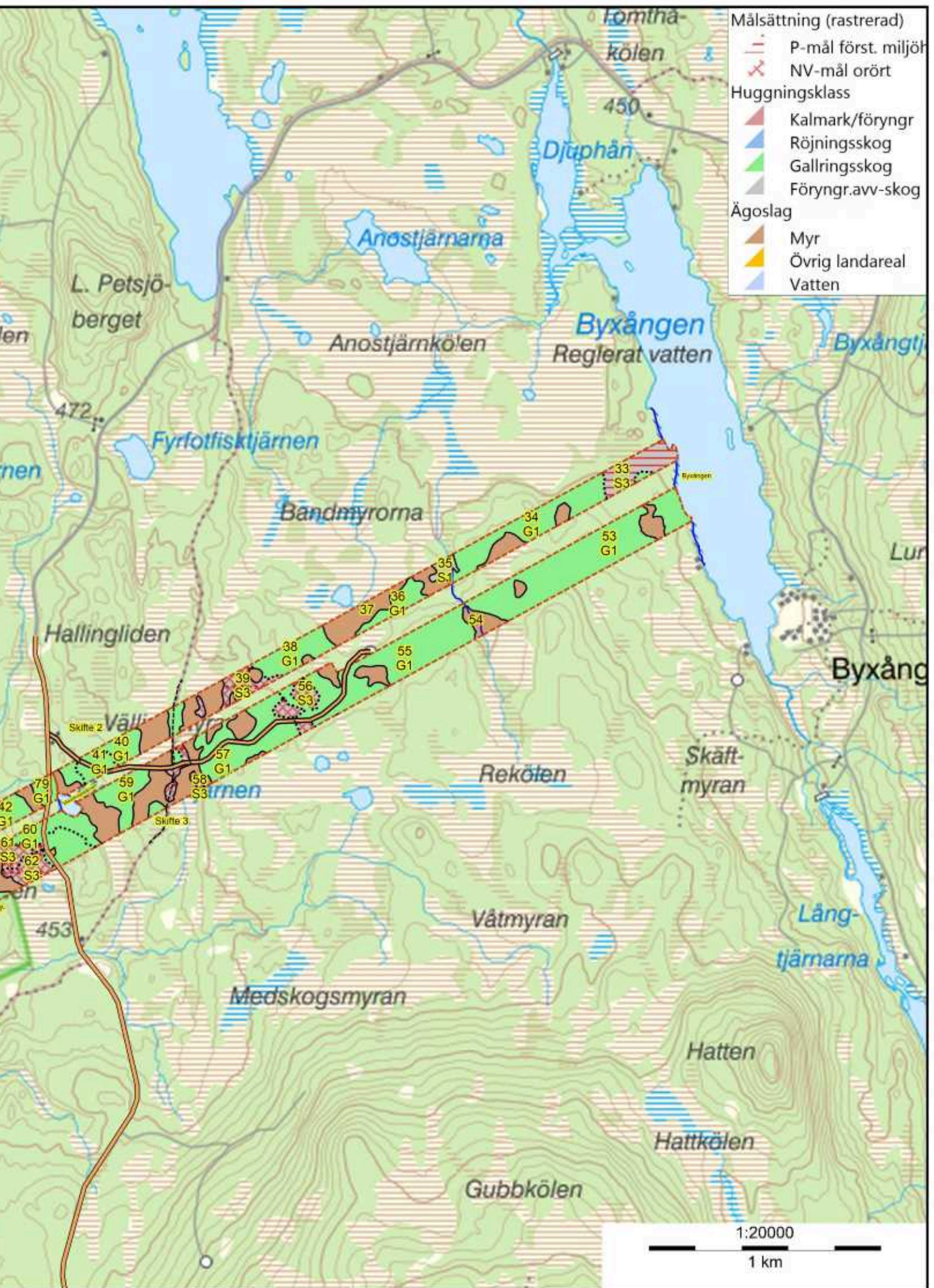
Plan M-S Jägra 1:6  
Församling Malung  
Kommun Malung-Sälen  
Län Dalarnas län  
Planen avser 2024 - 2033  
Planläggare Foran Forest AB, Peter A.  
Utskriftsdatum 2025-02-11



pcSKOG







# Åtgärdsöversikt

Samtliga avdelningar där åtgärder är föreslagna finns här uppräknade.

Angelägenhetsgrad: FF = Förfallen, 1 = Snarast, 2 = Inom 2-5 år, 3 = Inom 5-10 år, 4 = Inom 10 - 20 år

Åtgärd (F) = Följd (A) = Alternativ	Ang	Avdelning	Prod areal ha	Ålder år	Stånd- orts- index	Volym m <sup>3</sup> sk /ha	Uttag m <sup>3</sup> sk inkl tillv	Utförs år	Anteckning
Gallring	FF	1 - 6	1,7	52	T20	140	71		
Underv röj f gallring	FF	1 - 12	1,1	37	T20	142	0		
Underv röj f gallring	FF	1 - 13	1,7	42	T18	68	35		
Underv röj f gallring	FF	1 - 23	2,0	32	T19	58	0		
Underv röj f gallring	FF	1 - 24	1,0	27	T20	43	0		
Gallring	FF	1 - 26	1,5	62	T23	214	64		
Gallring	FF	1 - 28	5,9	42	T24	164	290		
Gallring	FF	1 - 31	3,8	42	T24	181	206		
Gallring	FF	3 - 53	14,3	42	T24	170	729		
Underv röj f gallring	FF	3 - 69	5,2	27	T21	82	0		
Gallring	FF	2 - 79	1,0	47	T24	174	44		
Röjning	FF	1 - 1	1,6	32	T16	36	0		
Röjning	FF	1 - 16	2,1	22	T18	31	0		
Röjning	FF	1 - 19	2,4	22	T18	26	0		
Röjning	FF	1 - 20	1,7	22	T20	38	0		
Röjning	FF	3 - 73	8,0	19	T23	17	0		
Plantering (F)	FF	2 - 46	3,1	0	T22	0	0		
Plantering (F)	FF	3 - 68	4,7	0	T22	0	0		
Markberedning	FF	2 - 46	3,1	0	T22	0	0		
Markberedning	FF	3 - 68	4,7	0	T22	0	0		
Gallring	2	1 - 12	1,1	37	T20	142	57		
Gallring	2	2 - 34	6,7	37	T23	144	363		
Röjning	2	1 - 3	4,5	17	T16	7	0		

pcSKOG Plan

Utskriven: 2025-02-11

Län: Dalarnas län Kommun: Malung-Sälen Församling: Malung  
M-S Jägra 1:6 Id: 202302792

## pcSKOG Plan

# Åtgärdsöversikt

Samtliga avdelningar där åtgärder är föreslagna finns här uppräknade.

Angelägenhetsgrad: FF = Förfallen, 1 = Snarast, 2 = Inom 2-5 år, 3 = Inom 5-10 år, 4 = Inom 10 - 20 år

Åtgärd (F) = Följd (A) = Alternativ	Ang	Avdelning	Prod areal ha	Ålder år	Stånd- orts- index	Volym m <sup>3</sup> sk /ha	Uttag m <sup>3</sup> sk inkl tillv	Utförs år	Anteckning
Återväxtkontroll (F)	2	2 - 46	3,1	0	T22	0	0		
Återväxtkontroll (F)	2	3 - 68	4,7	0	T22	0	0		
Inventering	2	1 - 81	16,9	57	T23	202	0		
Föryng avv	3	1 - 21	2,8	92	T20	240	705		
Föryng avv	3	1 - 22	1,4	92	G22	294	438		
Föryng avv	3	1 - 29	1,4	132	T26	360	511		
Gallring	3	1 - 2	4,3	42	T18	95	154		
Gallring	3	1 - 17	3,7	42	T18	110	151		
Gallring	3	2 - 40	3,1	42	T22	179	201		
Gallring	3	2 - 47	1,3	27	T22	92	49		
Gallring	3	3 - 59	5,4	37	T22	112	232		
Gallring	3	3 - 63	1,2	37	T22	85	40		
Gallring	3	3 - 69	5,2	27	T21	82	174		
Röjning	3	2 - 44	1,8	14	T20	10	0		
Röjning	3	3 - 65	4,2	14	T18	8	0		
Plantering (F)	3	1 - 21	2,8	92	T20	240	0		
Återväxtkontroll (F)	3	1 - 21	2,8	92	T20	240	0		
Plantering (F)	3	1 - 22	1,4	92	G22	294	0		
Återväxtkontroll (F)	3	1 - 22	1,4	92	G22	294	0		
Plantering (F)	3	1 - 29	1,4	132	T26	360	0		
Återväxtkontroll (F)	3	1 - 29	1,4	132	T26	360	0		
Markberedning (F)	3	1 - 21	2,8	92	T20	240	0		
Markberedning (F)	3	1 - 22	1,4	92	G22	294	0		

pcSKOG Plan

Utskriven: 2025-02-11

Län: Dalarnas län Kommun: Malung-Sälen Församling: Malung  
M-S Jägra 1:6 Id: 202302792

## pcSKOG Plan

# Åtgärdsöversikt

Samtliga avdelningar där åtgärder är föreslagna finns här uppräknade.

Angelägenhetsgrad: FF = Förfallen, 1 = Snarast, 2 = Inom 2-5 år, 3 = Inom 5-10 år, 4 = Inom 10 - 20 år

Åtgärd (F) = Följd (A) = Alternativ	Ang	Avdelning	Prod areal ha	Ålder år	Stånd- orts- index	Volym m <sup>3</sup> sk /ha	Uttag m <sup>3</sup> sk inkl tillv	Utförs år	Anteckning
Markberedning (F)	3	1 - 29	1,4	132	T26	360	0		
Inventering	3	1 - 4	2,6	57	T23	159	0		
Inventering	3	1 - 7	0,9	47	T22	114	0		
Inventering	3	1 - 9	0,4	47	B15	142	0		
Inventering	3	1 - 10	1,5	57	T23	170	0		
Inventering	3	1 - 11	8,0	57	T25	202	0		
Inventering	3	1 - 14	3,5	47	T19	92	0		
Inventering	3	1 - 15	2,6	57	T22	129	0		
Inventering	3	1 - 18	3,9	142	T14	104	0		
Inventering	3	1 - 25	5,9	142	T14	94	0		
Inventering	3	1 - 27	2,4	42	T18	56	0		
Inventering	3	1 - 30	6,2	57	T23	187	0		
Inventering	3	2 - 33	3,4	142	T14	67	0		
Inventering	3	2 - 35	0,9	102	T20	84	0		
Inventering	3	2 - 36	2,0	42	T23	128	0		
Inventering	3	2 - 38	3,4	42	T24	158	0		Delvis gallrat.
Inventering	3	2 - 41	1,5	42	T24	122	0		
Inventering	3	2 - 42	2,3	47	T24	132	0		
Inventering	3	2 - 49	2,1	27	T21	92	0		
Inventering	3	2 - 50	0,9	52	T16	56	0		
Inventering	3	2 - 51	5,8	52	T25	142	0		
Inventering	3	3 - 55	12,0	42	T24	128	0		
Inventering	3	3 - 57	7,2	42	T24	117	0		

pcSKOG Plan

Utskriven: 2025-02-11

Län: Dalarnas län Kommun: Malung-Sälen Församling: Malung  
M-S Jägra 1:6 Id: 202302792

## pcSKOG Plan

# Åtgärdsöversikt

Samtliga avdelningar där åtgärder är föreslagna finns här uppräknade.

Angelägenhetsgrad: FF = Förfallen, 1 = Snarast, 2 = Inom 2-5 år, 3 = Inom 5-10 år, 4 = Inom 10 - 20 år

Åtgärd (F) = Följd (A) = Alternativ	Ang	Avdelning	Prod areal ha	Ålder år	Stånd- orts- index	Volym m <sup>3</sup> sk /ha	Uttag m <sup>3</sup> sk inkl tillv	Utförs år	Anteckning
Inventering	3	3 - 60	3,2	42	T24	131	0		
Inventering	3	3 - 70	0,7	27	T20	70	0		
Inventering	3	4 - 75	0,2	92	B14	126	0		
Inventering	3	5 - 76	0,3	17	G24	9	0		
Inventering	3	5 - 77	0,3	62	B14	74	0		
Inventering	3	6 - 78	0,1	62	B14	54	0		
Inventering	3	1 - 80	3,0	42	T18	10	0		

pcSKOG Plan

Utskriven: 2025-02-11

Län: Dalarnas län Kommun: Malung-Sälen Församling: Malung  
M-S Jägra 1:6 Id: 202302792

## pcSKOG Plan

# Avdelningsbeskrivning

Skifte: 1

När: 1 = Snarast, 2 = Inom 2-5 år, 3 = Inom 5-10 år, 4 = Inom 10 - 20 år, FF = Förfallen

<sup>2</sup> PG - Produktionsmål med miljöhänsyn

<sup>1</sup> i = grön kommentar, ii = generell kommentar, iii = åtgärdscommentar, iv = speciella värden

Avd nr	Areal ha (-Avdrag) [Skikt]	Å g o	Ålder år	Hkl Skikt	SI	Virkesförråd m <sup>2</sup> sk		Mål klass	Trädslag	Med diam cm	Terräng		Beskrivning	Åtgärd Alternativ	N ä r	Uttag inkl tillväxt		Årlig tillväxt m <sup>2</sup> sk per ha	Not <sup>1</sup>	
						ha	avd				Gyl	Trp				%	m <sup>2</sup> sk			
1	1,6	1	32	R2	T16	36	58	PG <sup>2</sup>	Tall	100	8	133	183	Mkt ojämnt o olikåldrigt Gruppställt Diameterspridning Led Lingontyp (25) Torr (1)	Röjning	FF	40		3,1	
Drivning: G: Mycket goda (1). Y: Något ojämn (3). L: Måttlig lutning (3). Terrängtransport 183 m.																				
2	4,3	1	42	G1	T18	95	409	PG <sup>2</sup>	Tall	100	12	223	185	Fångstgropar Olikåldrigt Diameterspridning Led Blåbärstyp (30) Torr (1)	Gallring	3	30	154	4,4	iv <sup>1</sup>
Spec värden: Forminne 100 %.																				
Priotal Total gödslingseffekt (under ca 10 år) av en giva om 150 Kg N/ha: 24 m <sup>2</sup> sk/ha																				
Drivning: G: Goda (2). Y: Jämn (2). L: Måttlig lutning (3). Terrängtransport 185 m.																				
3	4,5	1	17	R2	T16	7	32	PG <sup>2</sup>	Tall	100	3	223	255	Olikåldrigt Ojämnt Led Lingontyp (25) Torr (1)	Röjning	2	40		1,7	iv <sup>1</sup>
Spec värden: Forminne 100 %.																				
Drivning: G: Goda (2). Y: Jämn (2). L: Måttlig lutning (3). Terrängtransport 255 m.																				

pcSKOG Plan

Utskriven: 2025-02-11

Län: Dalarnas län Kommun: Malung-Sälen Församling: Malung  
M-S Jägra 1:6 Id: 202302792

pcSKOG Plan

# Avdelningsbeskrivning

Skifte: 1

När: 1 = Snarast, 2 = Inom 2-5 år, 3 = Inom 5-10 år, 4 = Inom 10 - 20 år, FF = Förfallen

<sup>2</sup> PG - Produktionsmål med miljöhänsyn

<sup>1</sup> i = grön kommentar, ii = generell kommentar, iii = åtgärdscommentar, iv = speciella värden

Avd nr	Areal ha (-Avdrag) [Skikt]	Å g o	Ålder år	Hkl Skikt	SI	Virkesförråd m <sup>2</sup> sk		Mål klass	Trädslag	Med diam cm	Terräng		Beskrivning	Åtgärd Alternativ	N ä r	Uttag inkl tillväxt		Årlig tillväxt m <sup>2</sup> sk per ha	Not <sup>1</sup>	
						ha	avd				Gyl	Trp				%	m <sup>2</sup> sk			
4	2,6	1	57	G1	T23	159	413	PG <sup>2</sup>	Tall	100	19	223	271	Var ålder och förråd Diameterspridning Enstaka gran o löv Smalbladig grästyp (40) Frisk (2)	Inventering	3			6,0	
Utf åtg: 2023 Gallring 1,8 ha 78 m <sup>2</sup> sk Gallringstyp: Låggallring																				
Priotal Total gödslingseffekt (under ca 10 år) av en giva om 150 Kg N/ha: 22 m <sup>2</sup> sk/ha																				
Drivning: G: Goda (2). Y: Jämn (2). L: Måttlig lutning (3). Terrängtransport 271 m.																				
5	17,5	2												Myr						
6	1,7	1	52	G1	T20	140	238	PG <sup>2</sup>	Tall	100	15	233	161	Var ålder och förråd Ojämnt Diameterspridning Blåbärstyp (30) Frisk (2)	Gallring	FF	30	71	4,5	
Priotal Total gödslingseffekt (under ca 10 år) av en giva om 150 Kg N/ha: 23 m <sup>2</sup> sk/ha																				
Drivning: G: Goda (2). Y: Något ojämn (3). L: Måttlig lutning (3). Terrängtransport 161 m.																				
7	0,9	1	47	G1	T22	114	103	PG <sup>2</sup>	Tall Gran Löv	80 10 10	19 19 15	233	196	Var ålder och förråd Ojämnt Lingontyp (25) Frisk (2)	Inventering	3			5,5	
Utf åtg: 2023 Gallring 0,9 ha 43 m <sup>2</sup> sk Gallringstyp: Låggallring																				
Priotal Total gödslingseffekt (under ca 10 år) av en giva om 150 Kg N/ha: 23 m <sup>2</sup> sk/ha																				
Drivning: G: Goda (2). Y: Något ojämn (3). L: Måttlig lutning (3). Terrängtransport 196 m.																				
8	0,8	5												Vägområde. Avlägg						

pcSKOG Plan

Utskriven: 2025-02-11

Län: Dalarnas län Kommun: Malung-Sälen Församling: Malung  
M-S Jägra 1:6 Id: 202302792

pcSKOG Plan

# Avdelningsbeskrivning

Skifte: 1

När: 1 = Snarast, 2 = Inom 2-5 år, 3 = Inom 5-10 år, 4 = Inom 10 - 20 år, FF = Förfallen

<sup>2</sup> PG - Produktionsmål med miljöhänsyn

<sup>1</sup> i = grön kommentar, ii = generell kommentar, iii = åtgärdscommentar, iv = speciella värden

Avd nr	Areal ha (-Avdrag) [Skikt]	Å g o	Ålder år	Hkl Skikt	SI	Virkesförråd m <sup>3</sup> sk		Mål klass	Trädslag	Med diam cm	Terräng		Beskrivning	Åtgärd Alternativ	N ä r	Uttag inkl tillväxt		Årlig tillväxt m <sup>3</sup> sk per ha	Not <sup>1</sup>	
						ha	avd				Gyl	Trp				%	m <sup>3</sup> sk			
9	0,4	1	47	S3	B15	142	57	PG <sup>2</sup>	Tall Gran Löv	35 10 55	23 19 13	422	35	Bäck Smalbladig grästyp (40) Fuktig (3)	Inventering	3			6,4	iv <sup>1</sup>
Spec värden: Lövdominans A. Lövdominans F.																				
Priotal Visar-%: 7,9																				
Drivning: G: Dåliga (4). Y: Jämn (2). L: Svag lutning (2). Terrängtransport 35 m.																				
10	1,5	1	57	G1	T23	170	255	PG <sup>2</sup>	Tall Gran Löv	65 25 10	23 21 15	333	229	Var. bonitet Var ålder och förråd Blåbärstyp (30) Frisk (2)	Inventering	3			6,2	
Utf åtg: 2023 Gallring 18,5 ha 622 m <sup>3</sup> sk Gallringstyp: Låggallring																				
Priotal Total gödslingseffekt (under ca 10 år) av en giva om 150 Kg N/ha: 22 m <sup>3</sup> sk/ha																				
Drivning: G: Medelgoda (3). Y: Något ojämn (3). L: Måttlig lutning (3). Terrängtransport 229 m.																				
11	8,0	1	57	G1	T25	202	1616	PG <sup>2</sup>	Tall Gran Löv	75 20 5	25 21 17	233	297	Bredbladig grästyp (45) Frisk (2)	Inventering	3			7,2	
Utf åtg: 2023 Gallring 8 ha 269 m <sup>3</sup> sk Gallringstyp: Låggallring																				
Priotal Total gödslingseffekt (under ca 10 år) av en giva om 150 Kg N/ha: 22 m <sup>3</sup> sk/ha																				
Drivning: G: Goda (2). Y: Något ojämn (3). L: Måttlig lutning (3). Terrängtransport 297 m.																				

pcSKOG Plan

Utskriven: 2025-02-11

Län: Dalarnas län Kommun: Malung-Sälen Församling: Malung  
M-S Jägra 1:6 Id: 202302792

pcSKOG Plan

# Avdelningsbeskrivning

Skifte: 1

När: 1 = Snarast, 2 = Inom 2-5 år, 3 = Inom 5-10 år, 4 = Inom 10 - 20 år, FF = Förfallen

<sup>2</sup> PG - Produktionsmål med miljöhänsyn

<sup>1</sup> i = grön kommentar, ii = generell kommentar, iii = åtgärdscommentar, iv = speciella värden

Avd nr	Areal ha (-Avdrag) [Skikt]	Å g o	Ålder år	Hkl Skikt	SI	Virkesförråd m <sup>3</sup> sk		Mål klass	Trädslag	Med diam cm	Terräng		Beskrivning	Åtgärd Alternativ	N ä r	Uttag inkl tillväxt		Årlig tillväxt m <sup>3</sup> sk per ha	Not <sup>1</sup>	
						ha	avd				Gyl	Trp				%	m <sup>3</sup> sk			
12	1,1	1	37	G1	T20	142	156	PG <sup>2</sup>	Tall Gran Löv	45 10 45	13 10 8	322	76	Ojämnt Olikåldrigt Eftersatt Blåbärstyp (30) Frisk (2)	Underv röj f gallring Gallring	FF 2	30 57	5,6	iv <sup>1</sup>	
Spec värden: Lövdominans F.																				
Priotal Total gödslingseffekt (under ca 10 år) av en giva om 150 Kg N/ha: 24 m <sup>3</sup> sk/ha																				
Drivning: G: Medelgoda (3). Y: Jämn (2). L: Svag lutning (2). Terrängtransport 76 m.																				
13	1,7	1	42	G1	T18	68	116	PG <sup>2</sup>	Tall Gran Löv	90 5 5	14 8 6	322	304	Luckigt och ojämnt Klent löv Blåbärstyp (30) Fuktig (3)	Underv röj f gallring	FF 30	35	3,1		
Priotal Total gödslingseffekt (under ca 10 år) av en giva om 150 Kg N/ha: 21 m <sup>3</sup> sk/ha																				
Drivning: G: Medelgoda (3). Y: Jämn (2). L: Svag lutning (2). Terrängtransport 304 m.																				
14	3,5	1	47	G1	T19	92	322	PG <sup>2</sup>	Tall Gran Löv	80 10 10	17 15 15	322	523	Vindfällan o toppbrott Luckigt och ojämnt Blåbärstyp (30) Fuktig (3)	Inventering	3			4,5	
Utf åtg: 2023 Gallring 3,5 ha 118 m <sup>3</sup> sk Sydvästra delen är ej gallrad.																				
Priotal Total gödslingseffekt (under ca 10 år) av en giva om 150 Kg N/ha: 23 m <sup>3</sup> sk/ha																				
Drivning: G: Medelgoda (3). Y: Jämn (2). L: Svag lutning (2). Terrängtransport 523 m.																				

pcSKOG Plan

Utskriven: 2025-02-11

Län: Dalarnas län Kommun: Malung-Sälen Församling: Malung  
M-S Jägra 1:6 Id: 202302792

pcSKOG Plan

# Avdelningsbeskrivning

Skifte: 1

När: 1 = Snarast, 2 = Inom 2-5 år, 3 = Inom 5-10 år, 4 = Inom 10 - 20 år, FF = Förfallen

<sup>2</sup> PG - Produktionsmål med miljöhänsyn

<sup>1</sup> i = grön kommentar, ii = generell kommentar, iii = åtgärdskommentar, iv = speciella värden

Avd nr	Areal ha (-Avdrag) [Skikt]	Å g o	Alder år	Hkl Skikt	SI	Virkesförråd m <sup>3</sup> sk		Mål klass	Trädslag	Med diam cm	Terräng		Beskrivning	Åtgärd Alternativ	N ä r	Uttag inkl tillväxt		Årlig tillväxt m <sup>3</sup> sk per ha	Not <sup>1</sup>	
						ha	avd				Gyl	Trp				%	m <sup>3</sup> sk			
15	2,6	1	57	G1	T22	129	335	PG <sup>2</sup>	Tall Gran Löv	80 10 10	20 16 16	322	616	Toppbrott o vindfallen Blåbärstyp (30) Frisk (2)	Inventering	3			5,1	
Utf åtg: 2023 Gallring 2,6 ha 87 m <sup>3</sup> sk Gallringstyp: Låggallring Priotal Total gödslingsseffekt (under ca 10 år) av en giva om 150 Kg N/ha: 22 m <sup>3</sup> sk/ha Drivning: G: Medelgoda (3). Y: Jämn (2). L: Svag lutning (2). Terrängtransport 616 m.																				
16	2,1	1	22	R2	T18	31	65	PG <sup>2</sup>	Tall Löv	95 5	8 5	332	687	Ojämnt Olikåldrigt Var. markfuktighet Blåbärstyp (30) Frisk (2)	Röjning	FF	30		3,7	
Drivning: G: Medelgoda (3). Y: Något ojämn (3). L: Svag lutning (2). Terrängtransport 687 m.																				
17	3,7	1	42	G1	T18	110	407	PG <sup>2</sup>	Tall	100	17	322	736	Ojämnt Olikåldrigt Blåbärstyp (30) Fuktig (3)	Gallring	3	30	151	4,8	
Priotal Total gödslingsseffekt (under ca 10 år) av en giva om 150 Kg N/ha: 24 m <sup>3</sup> sk/ha Drivning: G: Medelgoda (3). Y: Jämn (2). L: Svag lutning (2). Terrängtransport 736 m.																				

pcSKOG Plan

Utskriven: 2025-02-11

Län: Dalarnas län Kommun: Malung-Sälen Församling: Malung  
M-S Jägra 1:6 Id: 202302792

pcSKOG Plan

# Avdelningsbeskrivning

Skifte: 1

När: 1 = Snarast, 2 = Inom 2-5 år, 3 = Inom 5-10 år, 4 = Inom 10 - 20 år, FF = Förfallen

<sup>2</sup> PG - Produktionsmål med miljöhänsyn

<sup>1</sup> i = grön kommentar, ii = generell kommentar, iii = åtgärdskommentar, iv = speciella värden

Avd nr	Areal ha (-Avdrag) [Skikt]	Å g o	Alder år	Hkl Skikt	SI	Virkesförråd m <sup>3</sup> sk		Mål klass	Trädslag	Med diam cm	Terräng		Beskrivning	Åtgärd Alternativ	N ä r	Uttag inkl tillväxt		Årlig tillväxt m <sup>3</sup> sk per ha	Not <sup>1</sup>	
						ha	avd				Gyl	Trp				%	m <sup>3</sup> sk			
18	4,1 (-0,2)	1 2	142	S3	T14	104	406	K 76 %	Tall	100	25	421	894	Torvmark Kråkbär-Ljungtyp (20) Fuktig (3) Avdrag: myr	Inventering	3			2,1	i,iv <sup>1</sup>
Målklass: K - Produktionsmål med förstärkt miljöhänsyn. 76 % av arealen används till naturvård. Naturvård: Ref. FSC Skogsbruksstandard, krav 6.5.2 b Beskrivning Talldominerad skog på torvmark. Tillväxten är förhållandevis låg på grund av brist på näring. God förekomst av gamla tallar. Död ved förekommer sparsamt. Luckigheten i beståndet är särskilt gynnsamt för värmeälskande insekter. Också skogshönsen trivs i dessa miljöer. Mål En talldominerad gles, luckig och skiktad skog med påtagligt inslag av gamla grova tallar. God förekomst av död ved i olika stadier av nedbrytning. Åtgärd Möjligheten finns att, inom ramen för tillåtet uttag (max 25%) utföra ett försiktigt virkesuttag och med siktet inställt på målbilden (se ovan). Spec värden: Torvmark 100 %. VMI-yltor 50 %. Priotal Visar-%: 2,4 Drivning: G: Dåliga (4). Y: Jämn (2). L: Plan mark (1). Terrängtransport 894 m.																				
19	2,4	1	22	R2	T18	26	62	PG <sup>2</sup>	Tall Löv	95 5	6 5	232	735	Ojämnt Olikåldrigt Var. markfuktighet Blåbärstyp (30) Frisk (2)	Röjning	FF	30		3,4	iv <sup>1</sup>
Spec värden: VMI-yltor 5 %. Drivning: G: Goda (2). Y: Något ojämn (3). L: Svag lutning (2). Terrängtransport 735 m.																				
20	1,7	1	22	R2	T20	38	65	PG <sup>2</sup>	Tall Löv	80 20	6 6	222	642	Grupper m äldre träd Eftersatt Blåbärstyp (30) Frisk (2)	Röjning	FF	40		4,3	
Drivning: G: Goda (2). Y: Jämn (2). L: Svag lutning (2). Terrängtransport 642 m.																				

pcSKOG Plan

Utskriven: 2025-02-11

Län: Dalarnas län Kommun: Malung-Sälen Församling: Malung  
M-S Jägra 1:6 Id: 202302792

pcSKOG Plan

# Avdelningsbeskrivning

Skifte: 1

När: 1 = Snarast, 2 = Inom 2-5 år, 3 = Inom 5-10 år, 4 = Inom 10 - 20 år, FF = Förfallen

<sup>2</sup> PG - Produktionsmål med miljöhänsyn

<sup>1</sup> i = grön kommentar, ii = generell kommentar, iii = åtgärdscommentar, iv = speciella värden

Avd nr	Areal ha (-Avdrag) [Skikt]	Å g o	Ålder år	Hkl Skikt	SI	Virkesförråd m <sup>2</sup> sk		Mål klass	Trädslag	Med diam cm	Terräng		Beskrivning	Åtgärd Alternativ	N ä r	Uttag inkl tillväxt		Årlig tillväxt m <sup>2</sup> sk per ha	Not <sup>1</sup>
						ha	avd				Gyl	Trp				%	m <sup>2</sup> sk		
21	2,8	1	92	S2	T20	240	672	PG <sup>2</sup>	Tall Gran Löv	85 5 10	28 22 15	332 799	Var ålder och förråd Ojämnt Blåbärstyp (30) Frisk (2)	Föryng avv Markberedning (F) Plantering (F) Återväxtkontroll (F)	3 3 3 3	95	705	2,8	iv <sup>1</sup>
Spec värden: VMI-tytor 35 %.																			
Priotal Visar-%: 2,5																			
Drivning: G: Medelgoda (3). Y: Något ojämn (3). L: Svag lutning (2). Terrängtransport 799 m.																			
22	1,4	1	92	S2	G22	294	412	PG <sup>2</sup>	Tall Gran Löv	5 85 10	29 24 20	232 761	Var ålder och förråd Var. bonitet Smalbladig grästyp (40) Frisk (2)	Föryng avv Markberedning (F) Plantering (F) Återväxtkontroll (F)	3 3 3 3	95	438	4,0	iv <sup>1</sup>
Spec värden: VMI-tytor 45 %.																			
Priotal Visar-%: 2,8																			
Drivning: G: Goda (2). Y: Något ojämn (3). L: Svag lutning (2). Terrängtransport 761 m.																			
23	2,0	1	32	G1	T19	58	116	PG <sup>2</sup>	Tall Gran Löv	70 10 20	17 16 12	322 650	Mkt ojämnt o olikåldrigt Spridda äldre träd Blåbärstyp (30) Frisk (2)	Underv röj f gallring	FF			4,3	iv <sup>1</sup>
Spec värden: VMI-tytor 5 %.																			
Priotal Total gödslingseffekt (under ca 10 år) av en giva om 150 Kg N/ha: 23 m <sup>2</sup> sk/ha																			
Drivning: G: Medelgoda (3). Y: Jämn (2). L: Svag lutning (2). Terrängtransport 650 m.																			

pcSKOG Plan

Utskriven: 2025-02-11

Län: Dalarnas län Kommun: Malung-Sälen Församling: Malung  
M-S Jägra 1:6 Id: 202302792

pcSKOG Plan

# Avdelningsbeskrivning

Skifte: 1

När: 1 = Snarast, 2 = Inom 2-5 år, 3 = Inom 5-10 år, 4 = Inom 10 - 20 år, FF = Förfallen

<sup>2</sup> PG - Produktionsmål med miljöhänsyn

<sup>1</sup> i = grön kommentar, ii = generell kommentar, iii = åtgärdscommentar, iv = speciella värden

Avd nr	Areal ha (-Avdrag) [Skikt]	Å g o	Ålder år	Hkl Skikt	SI	Virkesförråd m <sup>2</sup> sk		Mål klass	Trädslag	Med diam cm	Terräng		Beskrivning	Åtgärd Alternativ	N ä r	Uttag inkl tillväxt		Årlig tillväxt m <sup>2</sup> sk per ha	Not <sup>1</sup>
						ha	avd				Gyl	Trp				%	m <sup>2</sup> sk		
24	1,0	1	27	G1	T20	43	43	PG <sup>2</sup>	Tall	100	11	222 641	Olikåldrigt Ojämnt Diameterspridning Gruppställt Lingontyp (25) Torr (1)	Underv röj f gallring	FF			4,2	iv <sup>1</sup>
Spec värden: VMI-tytor 70 %.																			
Priotal Total gödslingseffekt (under ca 10 år) av en giva om 150 Kg N/ha: 19 m <sup>2</sup> sk/ha																			
Drivning: G: Goda (2). Y: Jämn (2). L: Svag lutning (2). Terrängtransport 641 m.																			
25	5,9	1	142	S3	T14	94	555	K 65 %	Tall	100	25	421 732	Torvmark Kråkbär-Ljungtyp (20) Fuktig (3)	Inventering	3			1,9	i,iv <sup>1</sup>
Målklass: K - Produktionsmål med förstärkt miljöhänsyn. 65 % av arealen används till naturvård.																			
Naturvård: Ref. FSC Skogsbruksstandard, krav 6.5.2 b Beskrivning Talldominerad skog på torvmark. Tillväxten är förhållandevis låg på grund av brist på näring. God förekomst av gamla tallar. Död ved förekommer sparsamt. Luckigheten i beståndet är särskilt gynnsamt för värmeälskande insekter. Mål En talldominerad gles, luckig och skiktad skog med påtagligt inslag av gamla grova tallar. God förekomst av död ved i olika stadier av nedbrytning. Åtgärd Möjligheten finns att, inom ramen för tillåtet uttag (max 35%) utföra ett försiktigt virkesuttag och med sikten inställt på målbilden (se ovan).																			
Spec värden: Torvmark 100 %. VMI-tytor 60 %.																			
Priotal Visar-%: 2,4																			
Drivning: G: Däliga (4). Y: Jämn (2). L: Plan mark (1). Terrängtransport 732 m.																			
26	1,5	1	62	G1	T23	214	321	PG <sup>2</sup>	Tall	100	26	222 638	Luckigt och ojämnt Gruppställt Blåbärstyp (30) Frisk (2)	Gallring	FF	20	64	5,8	iv <sup>1</sup>
Spec värden: VMI-tytor 40 %.																			
Priotal Total gödslingseffekt (under ca 10 år) av en giva om 150 Kg N/ha: 22 m <sup>2</sup> sk/ha																			
Drivning: G: Goda (2). Y: Jämn (2). L: Svag lutning (2). Terrängtransport 638 m.																			

pcSKOG Plan

Utskriven: 2025-02-11

Län: Dalarnas län Kommun: Malung-Sälen Församling: Malung  
M-S Jägra 1:6 Id: 202302792

pcSKOG Plan

# Avdelningsbeskrivning

Skifte: 1

När: 1 = Snarast, 2 = Inom 2-5 år, 3 = Inom 5-10 år, 4 = Inom 10 - 20 år, FF = Förfallen

<sup>2</sup> PG - Produktionsmål med miljöhänsyn

<sup>1</sup> i = grön kommentar, ii = generell kommentar, iii = åtgärdskommentar, iv = speciella värden

Avd nr	Areal ha (-Avdrag) [Skikt]	Å g o	Ålder år	Hkl Skikt	SI	Virkesförråd m <sup>3</sup> sk		Mål klass	Trädslag	Med diam cm	Terräng		Beskrivning	Åtgärd Alternativ	N ä r	Uttag inkl tillväxt		Årlig tillväxt m <sup>3</sup> sk per ha	Not <sup>1</sup>	
						ha	avd				Gyl	Trp				%	m <sup>3</sup> sk			
27	2,4	1	42	G1	T18	56	134	PG <sup>2</sup>	Tall	100	13	332	442	Luckigt och ojämnt Var. markfuktighet Diameterspridning Blåbärstyp (30) Fuktig (3)	Inventering	3			3,5	
Priotal Total gödslingseffekt (under ca 10 år) av en giva om 150 Kg N/ha: 22 m <sup>3</sup> sk/ha Drivning: G: Medelgoda (3). Y: Något ojämn (3). L: Svag lutning (2). Terrängtransport 442 m.																				
28	5,9	1	42	G1	T24	164	968	PG <sup>2</sup>	Tall	100	18	233	399	Ojämnt Diameterspridning Gruppställt Smalbladig grästyp (40) Frisk (2)	Gallring	FF	30	290	6,4	
Priotal Total gödslingseffekt (under ca 10 år) av en giva om 150 Kg N/ha: 22 m <sup>3</sup> sk/ha Drivning: G: Goda (2). Y: Något ojämn (3). L: Mättlig lutning (3). Terrängtransport 399 m.																				
29	1,4	1	132	S2	T26	360	504	PG <sup>2</sup>	Tall	100	32	234	267	God timmerkvalité Smalbladig grästyp (40) Frisk (2)	Förnying avv Markberedning (F) Plantering (F) Återväxtkontroll (F)	3 3 3 3	95	511	2,7	
Priotal Visar-%: 1,6 Drivning: G: Goda (2). Y: Något ojämn (3). L: Stark lutning (4). Terrängtransport 267 m.																				

pcSKOG Plan

Utskriven: 2025-02-11

Län: Dalarnas län Kommun: Malung-Sälen Församling: Malung  
M-S Jägra 1:6 Id: 202302792

pcSKOG Plan

# Avdelningsbeskrivning

Skifte: 1

När: 1 = Snarast, 2 = Inom 2-5 år, 3 = Inom 5-10 år, 4 = Inom 10 - 20 år, FF = Förfallen

<sup>2</sup> PG - Produktionsmål med miljöhänsyn

<sup>1</sup> i = grön kommentar, ii = generell kommentar, iii = åtgärdskommentar, iv = speciella värden

Avd nr	Areal ha (-Avdrag) [Skikt]	Å g o	Ålder år	Hkl Skikt	SI	Virkesförråd m <sup>3</sup> sk		Mål klass	Trädslag	Med diam cm	Terräng		Beskrivning	Åtgärd Alternativ	N ä r	Uttag inkl tillväxt		Årlig tillväxt m <sup>3</sup> sk per ha	Not <sup>1</sup>	
						ha	avd				Gyl	Trp				%	m <sup>3</sup> sk			
30	6,4 (-0,2)	1 L	57	G1	T23	187	1159	PG <sup>2</sup>	Tall Gran Löv	50 35 15	28 26 18	233	93	Ojämnt Var. bonitet Var. markfuktighet Smalbladig grästyp (40) Frisk (2)	Inventering	3			6,5	iv <sup>1</sup>
Spec värden: SLU Rödlistan 100 %. Priotal Total gödslingseffekt (under ca 10 år) av en giva om 150 Kg N/ha: 23 m <sup>3</sup> sk/ha Drivning: G: Goda (2). Y: Något ojämn (3). L: Mättlig lutning (3). Terrängtransport 93 m.																				
31	3,8	1	42	G1	T24	181	688	PG <sup>2</sup>	Tall	100	18	233	215	Olikåldrigt Diameterspridning Enstaka gran o löv Smalbladig grästyp (40) Frisk (2)	Gallring	FF	30	206	6,7	iv <sup>1</sup>
Spec värden: VMI-tytor 5 %. Priotal Total gödslingseffekt (under ca 10 år) av en giva om 150 Kg N/ha: 22 m <sup>3</sup> sk/ha Drivning: G: Goda (2). Y: Något ojämn (3). L: Mättlig lutning (3). Terrängtransport 215 m.																				
32	0,2	6												Vatten						

pcSKOG Plan

Utskriven: 2025-02-11

Län: Dalarnas län Kommun: Malung-Sälen Församling: Malung  
M-S Jägra 1:6 Id: 202302792

pcSKOG Plan



# Avdelningsbeskrivning

Skifte: 1

När: 1 = Snarast, 2 = Inom 2-5 år, 3 = Inom 5-10 år, 4 = Inom 10 - 20 år, FF = Förfallen

<sup>2</sup> PG - Produktionsmål med miljöhänsyn

<sup>1</sup> i = grön kommentar, ii = generell kommentar, iii = åtgärdskommentar, iv = speciella värden

Avd nr	Areal ha (-Avdrag) [Skikt]	Å g o	Ålder år	Hkl Skikt	SI	Virkesförråd m <sup>3</sup> sk		Mål klass	Trädslag	Med diam cm	Terräng		Beskrivning	Åtgärd Alternativ	N ä r	Uttag inkl tillväxt		Årlig tillväxt m <sup>3</sup> sk per ha	Not <sup>1</sup>	
						ha	avd				Gyl	Trp				%	m <sup>3</sup> sk			
80	3,0	1	42	G1	T18	10	30	PG <sup>2</sup>	Tall	100	14	223	232	Kulturläring Olikåldrigt Diameterspridning Led Blåbärstyp (30) Torr (1)	Inventering	3			1,1	iv <sup>1</sup>
Spec värden: Sumpskog 4 %. Fornminne 100 %. Utf åtg: 2023 Gallring 1 ha 48 m <sup>3</sup> sk Gallringstyp: Låggallring Priotal Total gödslingsseffekt (under ca 10 år) av en giva om 150 Kg N/ha: 13 m <sup>3</sup> sk/ha Drivning: G: Goda (2). Y: Jämn (2). L: Måttlig lutning (3). Terrängtransport 232 m.																				
81	17,0 (-0,1)	1 L	57	G1	T23	202	3414	PG <sup>2</sup>	Tall Gran Löv	65 25 10	23 20 15	333	246	Var. bonitet Var ålder och förråd Blåbärstyp (30) Frisk (2)	Inventering	2			6,9	
Priotal Total gödslingsseffekt (under ca 10 år) av en giva om 150 Kg N/ha: 22 m <sup>3</sup> sk/ha Drivning: G: Medelgoda (3). Y: Något ojämn (3). L: Måttlig lutning (3). Terrängtransport 246 m.																				

pcSKOG Plan

Utskriven: 2025-02-11

Län: Dalarnas län Kommun: Malung-Sälen Församling: Malung  
M-S Jägra 1:6 Id: 202302792

pcSKOG Plan

# Avdelningsbeskrivning

Skifte: 2

När: 1 = Snarast, 2 = Inom 2-5 år, 3 = Inom 5-10 år, 4 = Inom 10 - 20 år, FF = Förfallen

<sup>2</sup> PG - Produktionsmål med miljöhänsyn

<sup>1</sup> i = grön kommentar, ii = generell kommentar, iii = åtgärdskommentar, iv = speciella värden

Avd nr	Areal ha (-Avdrag) [Skikt]	Å g o	Ålder år	Hkl Skikt	SI	Virkesförråd m <sup>3</sup> sk		Mål klass	Trädslag	Med diam cm	Terräng		Beskrivning	Åtgärd Alternativ	N ä r	Uttag inkl tillväxt		Årlig tillväxt m <sup>3</sup> sk per ha	Not <sup>1</sup>	
						ha	avd				Gyl	Trp				%	m <sup>3</sup> sk			
33	3,4	1	142	S3	T14	67	228	K 75 %	Tall Löv	95 5	29 15	321	1522	Växtligare i N Lingontyp (25) Fuktig (3)	Inventering	3			1,5	i <sup>1</sup>
Målklass: K - Produktionsmål med förstärkt miljöhänsyn. 75 % av arealen används till naturvård. Naturvård: Ref. FSC Skogsbruksstandard, krav 6.5.2 b Beskrivning Talldominerad skog, med inslag av löv, på fuktig mark. Tillväxten är förhållandevis låg på grund av brist på näring. God förekomst av gamla tallar. Död ved förekommer sparsamt. Luckigheten i beståndet är särskilt gynnsamt för värmeälskande insekter. Också skogshönsen trivs i dessa miljöer. Mål En talldominerad gles, luckig och skiktad skog med påtagligt inslag av gamla grova tallar. God förekomst av död ved i olika stadier av nedbrytning. Åtgärd Möjligheten finns att, inom ramen för tillåtet uttag (max 25%), utföra ett försiktigt virkesuttag och med sikte inställt på målbilden (se ovan). Utf åtg: 2023 Underv röj f gallring 3,4 ha Nordöstra delen mot sjön. Priotal Visar-%: 2,6 Drivning: G: Medelgoda (3). Y: Jämn (2). L: Plan mark (1). Terrängtransport 1522 m.																				
34	6,7	1	37	G1	T23	144	965	PG <sup>2</sup>	Tall Gran Löv	90 5 5	16 12 11	232	969	Ojämnt Delvis blockigt Blåbärstyp (30) Frisk (2)	Gallring	2	30	363	6,8	iv <sup>1</sup>
Spec värden: VMI-tytor 15 %. Utf åtg: 2023 Underv röj f gallring 6,7 ha Priotal Total gödslingsseffekt (under ca 10 år) av en giva om 150 Kg N/ha: 22 m <sup>3</sup> sk/ha Drivning: G: Goda (2). Y: Något ojämn (3). L: Svag lutning (2). Terrängtransport 969 m.																				
35	0,9	1	102	S1	T20	84	76	PG <sup>2</sup>	Tall	100	29	232	504	Luckigt och ojämnt Olikåldrigt Blåbärstyp (30) Frisk (2)	Inventering	3			2,4	iv <sup>1</sup>
Spec värden: VMI-tytor 70 %. Utf åtg: 2023 Underv röj f gallring 0,9 ha Priotal Visar-%: 3,2 Total gödslingsseffekt (under ca 10 år) av en giva om 150 Kg N/ha: 18 m <sup>3</sup> sk/ha Drivning: G: Goda (2). Y: Något ojämn (3). L: Svag lutning (2). Terrängtransport 504 m.																				

pcSKOG Plan

Utskriven: 2025-02-11

Län: Dalarnas län Kommun: Malung-Sälen Församling: Malung  
M-S Jägra 1:6 Id: 202302792

pcSKOG Plan

# Avdelningsbeskrivning

Skifte: 2

När: 1 = Snarast, 2 = Inom 2-5 år, 3 = Inom 5-10 år, 4 = Inom 10 - 20 år, FF = Förfallen

² PG - Produktionsmål med miljöhänsyn

\* i = grön kommentar, ii = generell kommentar, iii = åtgärdskommentar, iv = speciella värden

Avd nr	Areal ha (-Avdrag) [Skikt]	Å g o	Alder år	Hkl Skikt	SI	Virkesförråd m³sk		Mål klass	Trädslag			Terräng		Beskrivning	Åtgärd Alternativ	N ä r	Uttag inkl tillväxt		Årlig tillväxt m³sk per ha	Not ¹
						ha	avd		Tall	Gran	Löv	Med diam cm	Gyl				Trp	%		
36	2,0	1	42	G1	T23	128	256	PG ²	Tall 90 Gran 5 Löv 5	17 16 14	243	268	Smalbladig grästyp (40) Frisk (2)	Inventering	3			6,6	iv¹	
Spec värden: VMI-ytor 70 %. Utf åtg: 2023 Underv röj f gallring 2 ha   2023 Gallring 2 ha 100 m³sk Gallringstyp: Låggallring Priotal Total gödslingsseffekt (under ca 10 år) av en giva om 150 Kg N/ha: 23 m³sk/ha Drivning: G: Goda (2). Y: Ojämn (4). L: Måttlig lutning (3). Terrängtransport 268 m.																				
37	25,7	2											Myr							
38	3,4	1	42	G1	T24	158	537	PG ²	Tall 90 Gran 5 Löv 5	17 14 12	243	249	Ojämnt Olikåldrigt Smalbladig grästyp (40) Frisk (2)	Inventering	3			7,5	iii,iv¹	
Spec värden: VMI-ytor 70 %. Åtgärder: Inventering: Delvis gallrat. Utf åtg: 2023 Underv röj f gallring 3,4 ha   2023 Gallring 3,4 ha 88 m³sk Gallringstyp: Låggallring Priotal Total gödslingsseffekt (under ca 10 år) av en giva om 150 Kg N/ha: 22 m³sk/ha Drivning: G: Goda (2). Y: Ojämn (4). L: Måttlig lutning (3). Terrängtransport 249 m.																				

pcSKOG Plan

Utskriven: 2025-02-11

Län: Dalarnas län Kommun: Malung-Sälen Församling: Malung  
M-S Jägra 1:6 Id: 202302792

pcSKOG Plan

# Avdelningsbeskrivning

Skifte: 2

När: 1 = Snarast, 2 = Inom 2-5 år, 3 = Inom 5-10 år, 4 = Inom 10 - 20 år, FF = Förfallen

² PG - Produktionsmål med miljöhänsyn

\* i = grön kommentar, ii = generell kommentar, iii = åtgärdskommentar, iv = speciella värden

Avd nr	Areal ha (-Avdrag) [Skikt]	Å g o	Alder år	Hkl Skikt	SI	Virkesförråd m³sk		Mål klass	Trädslag			Terräng		Beskrivning	Åtgärd Alternativ	N ä r	Uttag inkl tillväxt		Årlig tillväxt m³sk per ha	Not ¹
						ha	avd		Tall	Gran	Löv	Med diam cm	Gyl				Trp	%		
39	2,0	1	182	S3	T15	67	134	NO	Tall 95 Gran 5	31 15	242	242	Lingontyp (25) Frisk (2)	Ingen åtgärd				1,3	i,iv¹	
Målklass: NO - Naturvårdsmål, örort. Naturvård: Beskrivning Blockrik mark med talldominerad skog, ställvis med naturskogskaraktär och då framförallt på en tillhörande myrholme som helt saknar spår av såg eller yxa. Gamla, grova träd förekommer allmänt, trädåldrarna ligger mellan 100-200 år, tallarna på myrholmen är ännu äldre. Död ved, i olika nedbrytningsstadier, förekommer i måttliga mängder, hålträd sågs. På de gamla träden och lågorna kan man förvänta sig att finna krävande mossor, vedsvampar och lavar. Mål Bevara och utveckla en barnnaturskog med något inslag av lövträd. Rik förekomst av gamla grova träd och med god förekomst av död ved i olika nedbrytningsstadier. Åtgärd Ingen åtgärd. Området lämnas till fri utveckling. Spec värden: VMI-ytor 75 %. Priotal Visar-%: 2,3 Drivning: G: Goda (2). Y: Ojämn (4). L: Svag lutning (2). Terrängtransport 242 m.																				
40	3,1	1	42	G1	T22	179	555	PG ²	Tall 80 Gran 10 Löv 10	16 15 14	242	123	Ojämnt Olikåldrigt Led Blåbärstyp (30) Frisk (2)	Gallring	3	30	201	6,9	iv¹	
Spec värden: VMI-ytor 55 %. Utf åtg: 2023 Underv röj f gallring 3,1 ha Priotal Total gödslingsseffekt (under ca 10 år) av en giva om 150 Kg N/ha: 23 m³sk/ha Drivning: G: Goda (2). Y: Ojämn (4). L: Svag lutning (2). Terrängtransport 123 m.																				
41	1,6 (-0,1)	1 L	42	G1	T24	122	183	PG ²	Tall 70 Gran 20 Löv 10	18 16 15	242	33	Ojämnt Olikåldrigt Blåbärstyp (30) Frisk (2)	Inventering	3			6,5	iv¹	
Spec värden: VMI-ytor 50 %. Utf åtg: 2023 Underv röj f gallring 1,5 ha   2023 Gallring 1,5 ha 72 m³sk Gallringstyp: Låggallring Priotal Total gödslingsseffekt (under ca 10 år) av en giva om 150 Kg N/ha: 22 m³sk/ha Drivning: G: Goda (2). Y: Ojämn (4). L: Svag lutning (2). Terrängtransport 33 m.																				

pcSKOG Plan

Utskriven: 2025-02-11

Län: Dalarnas län Kommun: Malung-Sälen Församling: Malung  
M-S Jägra 1:6 Id: 202302792

pcSKOG Plan

# Avdelningsbeskrivning

Skifte: 2

När: 1 = Snarast, 2 = Inom 2-5 år, 3 = Inom 5-10 år, 4 = Inom 10 - 20 år, FF = Förfallen

<sup>2</sup> PG - Produktionsmål med miljöhänsyn

<sup>1</sup> i = grön kommentar, ii = generell kommentar, iii = åtgärdskommentar, iv = speciella värden

Avd nr	Areal ha (-Avdrag) [Skikt]	Å g o	Ålder år	Hkl Skikt	SI	Virkesförråd m <sup>3</sup> sk		Mål klass	Trädslag	Med diam cm	Terräng		Beskrivning	Åtgärd Alternativ	N ä r	Uttag inkl tillväxt		Årlig tillväxt m <sup>3</sup> sk per ha	Not <sup>1</sup>	
						ha	avd				Gyl	Trp				%	m <sup>3</sup> sk			
42	2,3	1	47	G1	T24	132	304	PG <sup>2</sup>	Tall	100	24	233	198	Var ålder och förråd Kort brant Smalbladig grästyp (40) Frisk (2)	Inventering	3			6,4	
Utf åtg: 2023 Underv röj f gallring 2,3 ha   2023 Gallring 2,3 ha 110 m <sup>3</sup> sk Gallringstyp: Låggallring Priotal Total gödslingsseffekt (under ca 10 år) av en giva om 150 Kg N/ha: 22 m <sup>3</sup> sk/ha Drivning: G: Goda (2). Y: Något ojämn (3). L: Måttlig lutning (3). Terrängtransport 198 m.																				
43	1,9 (-0,1)	1 2	162	S3	T16	89	160	NO	Tall	100	28	332	996	Lingontyp (25) Fuktig (3) Avdrag: myr	Ingen åtgärd				1,7	i <sup>1</sup>
Målklass: NO - Naturvårdsmål, orört. Naturvård: Beskrivning Talldominerad mosaikartad skog på fastmarks- och myrholmar. En större del av skogen har en begynnande naturskogskaraktär med gott om träd mellan 150-200 år, en del tallar är ännu äldre. Död ved, framförallt stående sådan, förekommer i måttliga mängder. Gamlav (rödlisad) på tall noterades. Mål Bevara och utveckla en talldominerad skog med naturskogens kvalitéer. Gott om gamla grova träd liksom stående och liggande död ved i olika nedbrytningsstadier. Åtgärd Ingen åtgärd. Avdelningen lämnas till fri utveckling. Priotal Visar-%: 2,3 Drivning: G: Medelgoda (3). Y: Något ojämn (3). L: Svag lutning (2). Terrängtransport 996 m.																				
44	1,8	1	14	R2	T20	10	18	PG <sup>2</sup>	Tall Gran Löv	90 5 5	5 2 2	232	872	Luckigt och ojämnt Olikaåldrigt Lingontyp (25) Torr (1)	Röjning	3	30		2,7	
Drivning: G: Goda (2). Y: Något ojämn (3). L: Svag lutning (2). Terrängtransport 872 m.																				

pcSKOG Plan

Utskriven: 2025-02-11

Län: Dalarnas län Kommun: Malung-Sälen Församling: Malung  
M-S Jägra 1:6 Id: 202302792

pcSKOG Plan

# Avdelningsbeskrivning

Skifte: 2

När: 1 = Snarast, 2 = Inom 2-5 år, 3 = Inom 5-10 år, 4 = Inom 10 - 20 år, FF = Förfallen

<sup>2</sup> PG - Produktionsmål med miljöhänsyn

<sup>1</sup> i = grön kommentar, ii = generell kommentar, iii = åtgärdskommentar, iv = speciella värden

Avd nr	Areal ha (-Avdrag) [Skikt]	Å g o	Ålder år	Hkl Skikt	SI	Virkesförråd m <sup>3</sup> sk		Mål klass	Trädslag	Med diam cm	Terräng		Beskrivning	Åtgärd Alternativ	N ä r	Uttag inkl tillväxt		Årlig tillväxt m <sup>3</sup> sk per ha	Not <sup>1</sup>	
						ha	avd				Gyl	Trp				%	m <sup>3</sup> sk			
45	1,7	1	132	S3	T16	146	248	NO	Tall Gran	90 10	24 17	322	598	Blåbärstyp (30) Fuktig (3)	Ingen åtgärd				2,8	i <sup>1</sup>
Målklass: NO - Naturvårdsmål, orört. Naturvård: Beskrivning Talldominerad skog med inslag av gran och enstaka löv, på blockrik mark som slingrar sig längs en bäck. En större del av skogen har en begynnande naturskogskaraktär med gott om träd mellan 150-200 år, en del tallar är ännu äldre. Död ved förekommer i måttliga mängder. Gamlav (rödlisad) på tall och gran noterades. Mål Bevara och utveckla en talldominerad skog med naturskogens kvalitéer. Gott om gamla grova träd liksom stående och liggande död ved i olika nedbrytningsstadier. Åtgärd Ingen åtgärd. Avdelningen lämnas till fri utveckling. Priotal Visar-%: 2,2 Drivning: G: Medelgoda (3). Y: Jämn (2). L: Svag lutning (2). Terrängtransport 598 m.																				
46	3,1	1	0	K1	T22	0	0	PG <sup>2</sup>				234	400	Småkuperat Blåbärstyp (30) Frisk (2)	Markberedning Plantering (F) Återväxtkontroll (F)	FF FF 2				iv <sup>1</sup>
Spec värden: Lövdominans F. Drivning: G: Goda (2). Y: Något ojämn (3). L: Stark lutning (4). Terrängtransport 400 m.																				
47	1,3	1	27	G1	T22	92	120	PG <sup>2</sup>	Tall	100	12	233	255	Blåbärstyp (30) Frisk (2)	Gallring	3	30	49	6,2	
Priotal Total gödslingsseffekt (under ca 10 år) av en giva om 150 Kg N/ha: 23 m <sup>3</sup> sk/ha Drivning: G: Goda (2). Y: Något ojämn (3). L: Måttlig lutning (3). Terrängtransport 255 m.																				
48	0,4	1	142	S3	T16	146	58	NO	Tall Gran	90 10	24 17	322	393	Blåbärstyp (30) Fuktig (3)	Ingen åtgärd				2,6	i <sup>1</sup>
Målklass: NO - Naturvårdsmål, orört. Naturvård: Beskrivning En talldominerad myrholme gränsande till en liten bäck. Inslag av gamla senvuxna granar. Skogen har en påtaglig naturskogskaraktär med gott om träd mellan 150-200 år, en del tallar är ännu äldre. Ställvis växer olika arter hänglavar ymnigt och draperar granarna. Död ved förekommer i mindre mängd. Mål Bevara och utveckla en talldominerad skog med naturskogens kvalitéer. Gott om gamla grova träd liksom stående och liggande död ved i olika nedbrytningsstadier. Åtgärd Ingen åtgärd. Avdelningen lämnas till fri utveckling. Priotal Visar-%: 2,1 Drivning: G: Medelgoda (3). Y: Jämn (2). L: Svag lutning (2). Terrängtransport 393 m.																				

pcSKOG Plan

Utskriven: 2025-02-11

Län: Dalarnas län Kommun: Malung-Sälen Församling: Malung  
M-S Jägra 1:6 Id: 202302792

pcSKOG Plan

# Avdelningsbeskrivning

Skifte: 2

När: 1 = Snarast, 2 = Inom 2-5 år, 3 = Inom 5-10 år, 4 = Inom 10 - 20 år, FF = Förfallen

² PG - Produktionsmål med miljöhänsyn

¹ i = grön kommentar, ii = generell kommentar, iii = åtgärdskommentar, iv = speciella värden

Avd nr	Areal ha (-Avdrag) [Skikt]	Å g o	Alder år	Hkl Skikt	SI	Virkesförråd m³sk		Mål klass	Trädslag	Med diam cm	Terräng		Beskrivning	Åtgärd Alternativ	N ä r	Uttag inkl tillväxt		Årlig tillväxt m³sk per ha	Not ¹	
						ha	avd				Gyl	Trp				%	m³sk			
49	2,1	1	27	G1	T21	92	193	PG ²	Tall	100	15	232	622	Luckigt och ojämnt Grovkvistigt Smalbladig grästyp (40) Frisk (2)	Inventering	3			6,7	
Priotal Total gödslingsseffekt (under ca 10 år) av en giva om 150 Kg N/ha: 23 m³sk/ha Drivning: G: Goda (2). Y: Något ojämn (3). L: Svag lutning (2). Terrängtransport 622 m.																				
50	0,9	1	52	G1	T16	56	50	PG ²	Tall Gran	95 5	13 9	322	462	Luckigt och ojämnt Lingontyp (25) Fuktig (3)	Inventering	3			2,8	
Utf åtg: 2023 Gallring 0,9 ha Priotal Total gödslingsseffekt (under ca 10 år) av en giva om 150 Kg N/ha: 18 m³sk/ha Drivning: G: Medelgoda (3). Y: Jämn (2). L: Svag lutning (2). Terrängtransport 462 m.																				
51	5,8	1	52	G1	T25	142	824	PG ²	Tall	100	23	233	304	Smalbladig grästyp (40) Frisk (2)	Inventering	3			6,2	
Utf åtg: 2023 Gallring 5,8 ha 313 m³sk Gallringstyp: Låggallring Priotal Total gödslingsseffekt (under ca 10 år) av en giva om 150 Kg N/ha: 22 m³sk/ha Drivning: G: Goda (2). Y: Något ojämn (3). L: Måttlig lutning (3). Terrängtransport 304 m.																				
52	0,1	5												Vägområde						
79	1,1 (-0,1)	1 L	47	G1	T24	174	174	PG ²	Tall	100	23	233	25	Var ålder och förråd Kort brant Smalbladig grästyp (40) Frisk (2)	Gallring	FF	25	44	6,3	
Priotal Total gödslingsseffekt (under ca 10 år) av en giva om 150 Kg N/ha: 22 m³sk/ha Drivning: G: Goda (2). Y: Något ojämn (3). L: Måttlig lutning (3). Terrängtransport 25 m.																				

pcSKOG Plan

Utskriven: 2025-02-11

Län: Dalarnas län Kommun: Malung-Sälen Församling: Malung M-S Jägra 1:6 Id: 202302792

pcSKOG Plan

# Avdelningsbeskrivning

Skifte: 3

När: 1 = Snarast, 2 = Inom 2-5 år, 3 = Inom 5-10 år, 4 = Inom 10 - 20 år, FF = Förfallen

² PG - Produktionsmål med miljöhänsyn

¹ i = grön kommentar, ii = generell kommentar, iii = åtgärdskommentar, iv = speciella värden

Avd nr	Areal ha (-Avdrag) [Skikt]	Å g o	Alder år	Hkl Skikt	SI	Virkesförråd m³sk		Mål klass	Trädslag	Med diam cm	Terräng		Beskrivning	Åtgärd Alternativ	N ä r	Uttag inkl tillväxt		Årlig tillväxt m³sk per ha	Not ¹	
						ha	avd				Gyl	Trp				%	m³sk			
53	14,3	1	42	G1	T24	170	2431	PG ²	Tall Gran Löv	90 5 5	17 14 12	233	1100	Ojämnt Olikåldrigt Delvis blockigt Smalbladig grästyp (40) Frisk (2)	Gallring	FF	30	729	6,5	iv¹
Spec värden: VMI-tytor 10 % Utf åtg: 2023 Underv röj f gallring 14,3 ha Priotal Total gödslingsseffekt (under ca 10 år) av en giva om 150 Kg N/ha: 22 m³sk/ha Drivning: G: Goda (2). Y: Något ojämn (3). L: Måttlig lutning (3). Terrängtransport 1100 m.																				
54	36,1	2												Myr						
55	12,1 (-0,1)	1 L	42	G1	T24	128	1536	PG ²	Tall Gran Löv	90 5 5	18 13 13	233	196	Ojämnt Olikåldrigt Delvis blockigt Smalbladig grästyp (40) Frisk (2)	Inventering	3			6,7	iv¹
Spec värden: VMI-tytor 70 % Utf åtg: 2023 Underv röj f gallring 11,7 ha   2023 Gallring 12 ha 576 m³sk Gallringstyp: Låggallring Priotal Total gödslingsseffekt (under ca 10 år) av en giva om 150 Kg N/ha: 22 m³sk/ha Drivning: G: Goda (2). Y: Något ojämn (3). L: Måttlig lutning (3). Terrängtransport 196 m.																				

pcSKOG Plan

Utskriven: 2025-02-11

Län: Dalarnas län Kommun: Malung-Sälen Församling: Malung M-S Jägra 1:6 Id: 202302792

pcSKOG Plan

# Avdelningsbeskrivning

Skifte: 3

När: 1 = Snarast, 2 = Inom 2-5 år, 3 = Inom 5-10 år, 4 = Inom 10 - 20 år, FF = Förfallen

<sup>2</sup> PG - Produktionsmål med miljöhänsyn

<sup>1</sup> i = grön kommentar, ii = generell kommentar, iii = åtgärdscommentar, iv = speciella värden

Avd nr	Areal ha (-Avdrag) [Skikt]	Å g o	Alder år	Hkl Skikt	SI	Virkesförråd m <sup>2</sup> sk		Mål klass	Trädslag	Med diam cm	Terräng		Beskrivning	Åtgärd Alternativ	N ä r	Uttag inkl tillväxt		Årlig tillväxt m <sup>2</sup> sk per ha	Not <sup>1</sup>
						ha	avd				Gyl	Trp				%	m <sup>2</sup> sk		
56	1,9	1	142	S3	T14	62	118	NO	Tall 90 Gran 5 Löv 5	29 19 15	421	89	Lingontyp (25) Fuktig (3)	Ingen åtgärd				1,4	iv <sup>1</sup>
<p>Målklass: NO - Naturvårdsmål, orört.</p> <p>Naturvård: Beskrivning Några mindre sumpskogar. Skogen som domineras av tall, med inslag av gran och enstaka björk, är 100-200 år gammal. Död ved, främst i form av torrakor förekommer tämligen rikligt. En intressant notering är förekomsten av flera gamla brandstubbar. På sådana brandstubbar noterades kolfarnlav (rödlistad), på senvuxna granar sågs små bälar av garnlav (rödlistad). Miljön utnyttjas av skogshönsen, främst tjädern. Många insekter, inte minst fjärilar, trivs också i denna typ av skog. Mål Bevara och utveckla en talldominerad blandskog på fuktig mark med gott om gamla, senvuxna träd samt stående och liggande död ved i olika stadier av nedbrytning. Åtgärd Ingen åtgärd. Området lämnas till fri utveckling.</p> <p>Spec värden: VMI-tytor 70 %.</p> <p>Priotal Visar-%: 2,7</p> <p>Drivning: G: Däliga (4). Y: Jämn (2). L: Plan mark (1). Terrängtransport 89 m.</p>																			
57	7,4 (-0,2)	1 L	42	G1	T24	117	842	PG <sup>2</sup>	Tall 90 Löv 10	17 13	243	53	Ojämnt Olikåldrigt Ställvis mycket blockigt Fuktstråk Smalbladig grästyp (40) Frisk (2)	Inventering	3			6,3	iv <sup>1</sup>
<p>Spec värden: VMI-tytor 70 %.</p> <p>Utf åtg: 2023 Underv röj f gallring 7,2 ha   2023 Gallring 7,2 ha 346 m<sup>2</sup>sk Gallringstyp: Låggallring</p> <p>Priotal Total gödslingseffekt (under ca 10 år) av en giva om 150 Kg N/ha: 22 m<sup>2</sup>sk/ha</p> <p>Drivning: G: Goda (2). Y: Ojämn (4). L: Måttlig lutning (3). Terrängtransport 53 m.</p>																			

pcSKOG Plan

Utskriven: 2025-02-11

Län: Dalarnas län Kommun: Malung-Sälen Församling: Malung  
M-S Jägra 1:6 Id: 202302792

pcSKOG Plan

# Avdelningsbeskrivning

Skifte: 3

När: 1 = Snarast, 2 = Inom 2-5 år, 3 = Inom 5-10 år, 4 = Inom 10 - 20 år, FF = Förfallen

<sup>2</sup> PG - Produktionsmål med miljöhänsyn

<sup>1</sup> i = grön kommentar, ii = generell kommentar, iii = åtgärdscommentar, iv = speciella värden

Avd nr	Areal ha (-Avdrag) [Skikt]	Å g o	Alder år	Hkl Skikt	SI	Virkesförråd m <sup>2</sup> sk		Mål klass	Trädslag	Med diam cm	Terräng		Beskrivning	Åtgärd Alternativ	N ä r	Uttag inkl tillväxt		Årlig tillväxt m <sup>2</sup> sk per ha	Not <sup>1</sup>
						ha	avd				Gyl	Trp				%	m <sup>2</sup> sk		
58	1,1	1	142	S3	T15	67	74	NO	Tall 95 Gran 5	31 15	242	63	Led Lingontyp (25) Frisk (2)	Ingen åtgärd				1,5	iv <sup>1</sup>
<p>Målklass: NO - Naturvårdsmål, orört.</p> <p>Naturvård: Beskrivning Blockrik mark med talldominerad skog, ställvis med naturskogskaraktär. Gamla, grova träd förekommer allmänt, trädåldrama ligger mellan 100-200 år, en del tallar är ännu äldre. Död ved, i olika nedbrytningsstadier, förekommer i måttliga mängder, hålträdd sågs. På de gamla träden och lågorna kan man förvänta sig att finna krävande mossor, vedsvampar och lavar. Mål Bevara och utveckla en barmaturskog med något inslag av lövträd. Rik förekomst av gamla grova träd och med god förekomst av död ved i olika nedbrytningsstadier. Åtgärd Ingen åtgärd. Området lämnas till fri utveckling.</p> <p>Spec värden: VMI-tytor 70 %.</p> <p>Priotal Visar-%: 2,7</p> <p>Drivning: G: Goda (2). Y: Ojämn (4). L: Svag lutning (2). Terrängtransport 63 m.</p>																			
59	5,4	1	37	G1	T22	112	605	PG <sup>2</sup>	Tall 100 Löv 10	16 18	242	130	Ojämnt Olikåldrigt Led Blåbärstyp (30) Frisk (2)	Gallring	3	30	232	5,8	iv <sup>1</sup>
<p>Spec värden: VMI-tytor 55 %.</p> <p>Utf åtg: 2023 Underv röj f gallring 5,4 ha Sydvästra delen</p> <p>Priotal Total gödslingseffekt (under ca 10 år) av en giva om 150 Kg N/ha: 23 m<sup>2</sup>sk/ha</p> <p>Drivning: G: Goda (2). Y: Ojämn (4). L: Svag lutning (2). Terrängtransport 130 m.</p>																			
60	3,3 (-0,1)	1 L	42	G1	T24	131	419	PG <sup>2</sup>	Tall 90 Löv 10	18 18	224	77	Smalbladig grästyp (40) Frisk (2)	Inventering	3			6,7	
<p>Utf åtg: 2023 Underv röj f gallring 3,2 ha   2023 Gallring 3,2 ha 154 m<sup>2</sup>sk Gallringstyp: Låggallring</p> <p>Priotal Total gödslingseffekt (under ca 10 år) av en giva om 150 Kg N/ha: 22 m<sup>2</sup>sk/ha</p> <p>Drivning: G: Goda (2). Y: Jämn (2). L: Stark lutning (4). Terrängtransport 77 m.</p>																			

pcSKOG Plan

Utskriven: 2025-02-11

Län: Dalarnas län Kommun: Malung-Sälen Församling: Malung  
M-S Jägra 1:6 Id: 202302792

pcSKOG Plan

# Avdelningsbeskrivning

Skifte: 3

När: 1 = Snarast, 2 = Inom 2-5 år, 3 = Inom 5-10 år, 4 = Inom 10 - 20 år, FF = Förfallen

<sup>2</sup> PG - Produktionsmål med miljöhänsyn

<sup>1</sup> i = grön kommentar, ii = generell kommentar, iii = åtgärdskommentar, iv = speciella värden

Avd nr	Areal ha (-Avdrag) [Skikt]	Å g o	Alder år	Hkl Skikt	SI	Virkesförråd m <sup>3</sup> sk		Mål klass	Trädslag	Med diam cm	Terräng		Beskrivning	Åtgärd Alternativ	N ä r	Uttag inkl tillväxt		Årlig tillväxt m <sup>3</sup> sk per ha	Not <sup>1</sup>	
						ha	avd				Gyl	Trp				%	m <sup>3</sup> sk			
61	1,3	1	122	S3	G14	94	122	NO	Tall 5 Gran 55 Löv 40	28	421	170	Blåbärstyp (30) Fuktig (3)	Ingen åtgärd				2,1	i <sup>1</sup>	
<p>Målklass: NO - Naturvårdsmål, orört.</p> <p>Naturvård: Beskrivning Sumpskog gränsande till myr. Skogen som domineras av gran och björk, är 100-150 år gammal. En stor del av träden är påtagligt senvuxna. Död ved förekommer i stor mängd. Det fuktiga mikroklimatet är särskilt gynnsamt för olika kryptogamer (lavar, mossor och vedsvampar). Miljön utnyttjas också av skogshönsen, främst tjädern. Många insekter, inte minst fjärilar, trivs också i denna typ av skog. Mål Bevara och utveckla en blandsumpskog med gott om gamla, senvuxna träd samt stående och liggande död ved i olika stadier av nedbrytning. Åtgärd Ingen åtgärd. Området lämnas till fri utveckling.</p> <p>Priotal Visar-%: 3,6</p> <p>Drivning: G: Dåliga (4). Y: Jämn (2). L: Plan mark (1). Terrängtransport 170 m.</p>																				
62	1,8 (-0,2)	1 2	142	S3	T16	114	182	NO	Tall	100	28	332	134	Blåbärstyp (30) Fuktig (3) Avdrag: myr	Ingen åtgärd				2,2	i <sup>1</sup>
<p>Målklass: NO - Naturvårdsmål, orört.</p> <p>Naturvård: Beskrivning Talldominerad mosaikartad skog på fastmarks- och myrholmar. En större del av skogen har en begynnande naturskogscharakter med gott om träd mellan 150-200 år, en del tallar är ännu äldre. Död ved, framförallt stående sådan, förekommer i god mängd. Garnlav (rödlisad) på tall noterades. Gränser till Klambergets Natursreservat. Mål Bevara och utveckla en talldominerad skog med naturskogens kvalitéer. Gott om gamla grova träd liksom stående och liggande död ved i olika nedbrytningsstadier. Åtgärd Ingen åtgärd. Avdelningen lämnas till fri utveckling.</p> <p>Priotal Visar-%: 2,3</p> <p>Drivning: G: Medelgoda (3). Y: Något ojäm (3). L: Svag lutning (2). Terrängtransport 134 m.</p>																				
63	1,2	1	37	G1	T22	85	102	PG <sup>2</sup>	Tall	100	15	242	384	Luckigt och ojämnt Gruppställt Smalbladig grästyp (40) Frisk (2)	Gallring	3	30	40	4,9	
<p>Priotal Total gödslingsseffekt (under ca 10 år) av en giva om 150 Kg N/ha: 22 m<sup>3</sup>sk/ha</p> <p>Drivning: G: Goda (2). Y: Ojämn (4). L: Svag lutning (2). Terrängtransport 384 m.</p>																				

pcSKOG Plan

Utskriven: 2025-02-11

Län: Dalarnas län Kommun: Malung-Sälen Församling: Malung  
M-S Jägra 1:6 Id: 202302792

pcSKOG Plan

# Avdelningsbeskrivning

Skifte: 3

När: 1 = Snarast, 2 = Inom 2-5 år, 3 = Inom 5-10 år, 4 = Inom 10 - 20 år, FF = Förfallen

<sup>2</sup> PG - Produktionsmål med miljöhänsyn

<sup>1</sup> i = grön kommentar, ii = generell kommentar, iii = åtgärdskommentar, iv = speciella värden

Avd nr	Areal ha (-Avdrag) [Skikt]	Å g o	Alder år	Hkl Skikt	SI	Virkesförråd m <sup>3</sup> sk		Mål klass	Trädslag	Med diam cm	Terräng		Beskrivning	Åtgärd Alternativ	N ä r	Uttag inkl tillväxt		Årlig tillväxt m <sup>3</sup> sk per ha	Not <sup>1</sup>	
						ha	avd				Gyl	Trp				%	m <sup>3</sup> sk			
64	4,6 (-0,2)	1 2	162	S3	T16	89	392	NO	Tall	100	28	332	891	Lingontyp (25) Fuktig (3) Avdrag: myr	Ingen åtgärd				1,7	i <sup>1</sup>
<p>Målklass: NO - Naturvårdsmål, orört.</p> <p>Naturvård: Beskrivning Talldominerad mosaikartad skog på fastmarks- och myrholmar. En större del av skogen har en begynnande naturskogscharakter med gott om träd mellan 150-200 år, en del tallar är ännu äldre. Död ved, framförallt stående sådan, förekommer i måttliga mängder. Garnlav (rödlisad) på tall noterades. Mål Bevara och utveckla en talldominerad skog med naturskogens kvalitéer. Gott om gamla grova träd liksom stående och liggande död ved i olika nedbrytningsstadier. Åtgärd Ingen åtgärd. Avdelningen lämnas till fri utveckling.</p> <p>Priotal Visar-%: 2,3</p> <p>Drivning: G: Medelgoda (3). Y: Något ojäm (3). L: Svag lutning (2). Terrängtransport 891 m.</p>																				
65	4,2	1	14	R2	T18	8	34	PG <sup>2</sup>	Tall Gran Löv	80 10 10	2 2 2	243	791	Luckigt och ojämnt Olikådrigt Lingontyp (25) Torr (1)	Röjning	3	30		2,2	
<p>Drivning: G: Goda (2). Y: Ojämn (4). L: Måttlig lutning (3). Terrängtransport 791 m.</p>																				
66	3,5	1	142	S3	T18	124	434	NO	Tall Gran Löv	75 20 5	24 17 15	343	736	Blåbärstyp (30) Fuktig (3)	Ingen åtgärd				2,4	i <sup>1</sup>
<p>Målklass: NO - Naturvårdsmål, orört.</p> <p>Naturvård: Beskrivning Talldominerad skog med inslag av gran och löv, på blockrik mark som slingrar sig längs en bäck. En större del av skogen har en begynnande naturskogscharakter med gott om träd mellan 150-200 år, en del tallar är ännu äldre. Död ved förekommer i måttliga mängder. Garnlav (rödlisad) på tall och gran noterades. Mål Bevara och utveckla en talldominerad skog med naturskogens kvalitéer. Gott om gamla grova träd liksom stående och liggande död ved i olika nedbrytningsstadier. Åtgärd Ingen åtgärd. Avdelningen lämnas till fri utveckling.</p> <p>Priotal Visar-%: 2,2</p> <p>Drivning: G: Medelgoda (3). Y: Ojämn (4). L: Måttlig lutning (3). Terrängtransport 736 m.</p>																				

pcSKOG Plan

Utskriven: 2025-02-11

Län: Dalarnas län Kommun: Malung-Sälen Församling: Malung  
M-S Jägra 1:6 Id: 202302792

pcSKOG Plan

# Avdelningsbeskrivning

Skifte: 3

När: 1 = Snarast, 2 = Inom 2-5 år, 3 = Inom 5-10 år, 4 = Inom 10 - 20 år, FF = Förfallen

<sup>2</sup> PG - Produktionsmål med miljöhänsyn

<sup>1</sup> i = grön kommentar, ii = generell kommentar, iii = åtgärdskommentar, iv = speciella värden

Avd nr	Areal ha (-Avdrag) [Skikt]	Å g o	Ålder år	Hkl Skikt	SI	Virkesförråd m <sup>3</sup> sk		Mål klass	Trädslag	Med diam cm	Terräng		Beskrivning	Åtgärd Alternativ	N ä r	Uttag inkl tillväxt		Årlig tillväxt m <sup>3</sup> sk per ha	Not <sup>1</sup>	
						ha	avd				Gyl	Trp				%	m <sup>3</sup> sk			
67	0,7	1	142	S3	T13	84	59	NO	Tall	100	20	243	241	Lingontyp (25) Torr (1)	Ingen åtgärd				1,8	i <sup>1</sup>
<p>Målklass: NO - Naturvårdsmål, orört.</p> <p>Naturvård: Beskrivning Talldominerad hållmarksskog. En större del av skogen har en påtaglig naturskogs karaktär med gott om träd mellan 150-200 år, en del tallar är ännu äldre. Död ved, framförallt stående sådan, förekommer i måttliga mängder. Tjäderbetade tallar noterades liksom garnlav (rödlistad). Beståndet gränsar till Klambergets Naturreservat. Mål Bevara och utveckla en talldominerad skog med naturskogens kvalitéer. Gott om gamla grova träd liksom stående och liggande död ved i olika nedbrytningsstadier. Åtgärd Ingen åtgärd. Avdelningen lämnas till fri utveckling.</p> <p>Priotal Visar-%: 2,5</p> <p>Drivning: G: Goda (2). Y: Ojämn (4). L: Måttlig lutning (3). Terrängtransport 241 m.</p>																				
68	4,7	1	0	K1	T22	0	0	PG <sup>2</sup>				233	264	Blåbärstyp (30) Frisk (2)	Markberedning Plantering (F) Återväxtkontroll (F)	FF FF 2				iv <sup>1</sup>
<p>Spec värden: Lövdominans F.</p> <p>Drivning: G: Goda (2). Y: Något ojämn (3). L: Måttlig lutning (3). Terrängtransport 264 m.</p>																				
69	5,2	1	27	G1	T21	82	426	PG <sup>2</sup>	Tall Gran Löv	90 5 5	10 8 7	233	233	Ojämnt Olikåldrigt Blåbärstyp (30) Frisk (2)	Underv röv f gallring Gallring	FF 3	30	174	5,6	
<p>Priotal Total gödslingseffekt (under ca 10 år) av en giva om 150 Kg N/ha: 23 m<sup>3</sup>sk/ha</p> <p>Drivning: G: Goda (2). Y: Något ojämn (3). L: Måttlig lutning (3). Terrängtransport 233 m.</p>																				
70	0,7	1	27	G1	T20	70	49	PG <sup>2</sup>	Tall	100	11	332	595	Luckigt och ojämnt Lingontyp (25) Fuktig (3)	Inventering	3			5,6	
<p>Priotal Total gödslingseffekt (under ca 10 år) av en giva om 150 Kg N/ha: 21 m<sup>3</sup>sk/ha</p> <p>Drivning: G: Medelgoda (3). Y: Något ojämn (3). L: Svag lutning (2). Terrängtransport 595 m.</p>																				

pcSKOG Plan

Utskriven: 2025-02-11

Län: Dalarnas län Kommun: Malung-Sälen Församling: Malung  
M-S Jägra 1:6 Id: 202302792

pcSKOG Plan

# Avdelningsbeskrivning

Skifte: 3

När: 1 = Snarast, 2 = Inom 2-5 år, 3 = Inom 5-10 år, 4 = Inom 10 - 20 år, FF = Förfallen

<sup>2</sup> PG - Produktionsmål med miljöhänsyn

<sup>1</sup> i = grön kommentar, ii = generell kommentar, iii = åtgärdskommentar, iv = speciella värden

Avd nr	Areal ha (-Avdrag) [Skikt]	Å g o	Ålder år	Hkl Skikt	SI	Virkesförråd m <sup>3</sup> sk		Mål klass	Trädslag	Med diam cm	Terräng		Beskrivning	Åtgärd Alternativ	N ä r	Uttag inkl tillväxt		Årlig tillväxt m <sup>3</sup> sk per ha	Not <sup>1</sup>	
						ha	avd				Gyl	Trp				%	m <sup>3</sup> sk			
71	0,3	6												Vatten						
72	5,7	1	142	S3	T16	146	832	NO	Tall Gran	90 10	24 17	322	479	Blåbärstyp (30) Fuktig (3)	Ingen åtgärd				2,6	i <sup>1</sup>
<p>Målklass: NO - Naturvårdsmål, orört.</p> <p>Naturvård: Beskrivning Flera talldominerade fastmarks- och myrholmar. Inslag av gamla senvuxna granar. En större del av skogen har en påtaglig naturskogs karaktär med gott om träd mellan 150-200 år, en del tallar är ännu äldre. Ställvis växer olika arter hänglavar ymnigt och draperar granarna. Död ved förekommer i måttliga mängder. Tjäderbetade tallar noterades liksom garnlav (rödlistad). Mål Bevara och utveckla en talldominerad skog med naturskogens kvalitéer. Gott om gamla grova träd liksom stående och liggande död ved i olika nedbrytningsstadier. Åtgärd Ingen åtgärd. Avdelningen lämnas till fri utveckling.</p> <p>Priotal Visar-%: 2,1</p> <p>Drivning: G: Medelgoda (3). Y: Jämn (2). L: Svag lutning (2). Terrängtransport 479 m.</p>																				
73	8,0	1	19	R2	T23	17	136	PG <sup>2</sup>	Tall	100	6	233	257	Enstaka gran o löv Lingontyp (25) Frisk (2)	Röjning	FF	30		3,2	
<p>Drivning: G: Goda (2). Y: Något ojämn (3). L: Måttlig lutning (3). Terrängtransport 257 m.</p>																				
74	0,3 (-0,1)	5 L												Vägområde. Grustag						

pcSKOG Plan

Utskriven: 2025-02-11

Län: Dalarnas län Kommun: Malung-Sälen Församling: Malung  
M-S Jägra 1:6 Id: 202302792

pcSKOG Plan

# Avdelningsbeskrivning

Skifte: 4

När: 1 = Snarast, 2 = Inom 2-5 år, 3 = Inom 5-10 år, 4 = Inom 10 - 20 år, FF = Förfallen

<sup>2</sup> PG - Produktionsmål med miljöhänsyn

<sup>1</sup> i = grön kommentar, ii = generell kommentar, iii = åtgärdskommentar, iv = speciella värden

Avd nr	Areal ha (-Avdrag) [Skikt]	Ägo	Ålder år	Hkl Skikt	SI	Virkesförråd m <sup>3</sup> sk		Mål klass	Trädslag	Med diam cm	Terräng		Beskrivning	Åtgärd Alternativ	När	Uttag inkl tillväxt		Årlig tillväxt m <sup>3</sup> sk per ha	Not <sup>1</sup>
						ha	avd				GYL	Trp				%	m <sup>3</sup> sk		
75	0,2	1	92	S1	B14	126	25	PG <sup>2</sup>	Gran Löv	25 75	37 25	322 308	Fäbodskifte Smalbladig grästyp (40) Frisk (2)	Inventering	3			3,0	iv <sup>1</sup>
Spec värden: Lövdominans A. Lövdominans F.																			
Priotal Visar-%: 2,6																			
Drivning: G: Medelgoda (3). Y: Jämn (2). L: Svag lutning (2). Terrängtransport 308 m.																			

pcSKOG Plan

Utskriven: 2025-02-11

Län: Dalarnas län Kommun: Malung-Sälen Församling: Malung  
M-S Jägra 1:6 Id: 202302792

pcSKOG Plan

# Avdelningsbeskrivning

Skifte: 5

När: 1 = Snarast, 2 = Inom 2-5 år, 3 = Inom 5-10 år, 4 = Inom 10 - 20 år, FF = Förfallen

<sup>2</sup> PG - Produktionsmål med miljöhänsyn

<sup>1</sup> i = grön kommentar, ii = generell kommentar, iii = åtgärdskommentar, iv = speciella värden

Avd nr	Areal ha (-Avdrag) [Skikt]	Ägo	Ålder år	Hkl Skikt	SI	Virkesförråd m <sup>3</sup> sk		Mål klass	Trädslag	Med diam cm	Terräng		Beskrivning	Åtgärd Alternativ	När	Uttag inkl tillväxt		Årlig tillväxt m <sup>3</sup> sk per ha	Not <sup>1</sup>
						ha	avd				GYL	Trp				%	m <sup>3</sup> sk		
76	0,3	1	17	R2	G24	9	3	PG <sup>2</sup>	Gran	100	4	222 267	Luckigt och ojämnt Smalbladig grästyp (40) Frisk (2)	Inventering	3			2,5	
Drivning: G: Goda (2). Y: Jämn (2). L: Svag lutning (2). Terrängtransport 267 m.																			
77	0,3	1	62	G1	B14	74	22	PG <sup>2</sup>	Löv	100	16	422 338	Luckigt och ojämnt Starr-Fräkentyp (35) Fuktig (3)	Inventering	3			2,4	iv <sup>1</sup>
Spec värden: Lövdominans A. Lövdominans F.																			
Drivning: G: Dåliga (4). Y: Jämn (2). L: Svag lutning (2). Terrängtransport 338 m.																			

pcSKOG Plan

Utskriven: 2025-02-11

Län: Dalarnas län Kommun: Malung-Sälen Församling: Malung  
M-S Jägra 1:6 Id: 202302792

pcSKOG Plan



# Avdelningsbeskrivning

Skifte: 6

När: 1 = Snarast, 2 = Inom 2-5 år, 3 = Inom 5-10 år, 4 = Inom 10 - 20 år, FF = Förfallen

<sup>2</sup> PG - Produktionsmål med miljöhänsyn

<sup>1</sup> i = grön kommentar, ii = generell kommentar, iii = åtgärdskommentar, iv = speciella värden

Avd nr	Areal ha (-Avdrag) [Skikt]	Ä g o	Ålder år	Hkl Skikt	Sl	Virkesförråd m <sup>3</sup> sk		Mål klass	Trädslag	Med diam cm	Terräng		Beskrivning	Åtgärd Alternativ	N ä r	Uttag inkl tillväxt		Årlig tillväxt m <sup>3</sup> sk per ha	Not <sup>1</sup>
						ha	avd				GYL	Trp				%	m <sup>3</sup> sk		
78	0,1	1	62	G1	B14	54	5	PG <sup>2</sup>	Gran Löv	20 80	17 14	322 304	Luckigt och ojämnt Starr-Fräkentyp (35) Fuktig (3)	Inventering	3			1,9	iv <sup>1</sup>

Spec värden: Lövdominans A. Lövdominans F.  
 Drivning: G: Medelgoda (3). Y: Jämn (2). L: Svag lutning (2). Terrängtransport 304 m.

# Budgivningsinformation från Fastighetsmäklarinspektionen

## Bud är inte bindande

Ett bud är normalt inte bindande – inte ens om det lämnas skriftligt. Först när både säljaren och köparen har undertecknat ett köpekontrakt för fastigheten blir köpet bindande. Innan dess kan både säljaren och köparen ändra sig utan att motparten kan ställa några krav.

## Mäklarens skyldigheter vid budgivning

Mäklaren ska ge alla spekulanter tydlig information om hur en eventuell budgivning kommer att gå till och hur de bör lämna sina bud. Mäklaren ska också informera om eventuella krav eller önskemål från säljaren.

Eftersom det är säljaren som avgör om ett bud är intressant eller inte ska mäklaren ta emot och vidarebefordra alla bud till säljaren. Det gäller även om en spekulant inte har lämnat sitt bud på det sätt som bestämts. Mäklaren ska också vidarebefordra meddelanden från spekulanter om intresse för objektet till säljaren.

Mäklarens skyldigheter gäller till dess att säljaren och köparen har undertecknat ett köpekontrakt.

## Mäklarens skyldigheter när uppdraget har slutförts

En mäklare är skyldig att upprätta en förteckning över budgivningen med uppgifter om:

- spekulantens namn (alternativt namnet på spekulantens ombud).
- kontaktuppgifter, som kan vara en adress, en e-postadress eller ett telefonnummer.
- budets belopp, tidpunkten för när budet lämnades och eventuella villkor för budet, till exempel villkor om lån eller besiktning.

Mäklaren ska överlämna förteckningen till säljaren och köparen när uppdraget har slutförts. Om uppdraget har slutförts utan att det blivit någon försäljning ska mäklaren ändå överlämna förteckningen till uppdragsgivaren. Detta gäller till exempel om uppdragsavtalet har sagts upp av mäklaren eller av dig som uppdragsgivare.

## Säljaren bestämmer över budgivningen

Säljaren bestämmer – i samråd med mäklaren – hur budgivningen ska gå till. Men säljaren är inte juridiskt bunden av sådana överenskommelser. Därför kan formerna för budgivningen ändras.

Det är säljaren som bestämmer till vem han eller hon vill sälja, när och till vilket pris. Det betyder att säljaren inte behöver sälja till den som har lämnat det högsta budet.

Säljaren är inte juridiskt bunden av ett löfte att sälja eller att sälja till det pris som har presenterats i marknadsföringen.

## Budgivningen kan ske på olika sätt

I praktiken finns det två modeller: öppen och sluten budgivning.

Vid en öppen budgivning lämnar spekulanterna sina bud till mäklaren, som löpande redovisar buden till säljaren och till övriga spekulanter. Spekulanterna får då möjlighet att lägga nya bud.

Vid en sluten budgivning får spekulanterna en viss tid på sig att lämna sina bud, vanligtvis skriftligt. Mäklaren redovisar buden för säljaren. Den som har lämnat bud får ingen information om övriga bud.

## Kort om budgivningen

Vem som helst kan ge ett bud – skriftligt eller muntligt. Budet kan förenas med villkor.

En spekulant kan inte räkna med att få information av mäklaren om hur en budgivning fortskrider.

En spekulant har inte rätt att få uppgifter från mäklaren om vilka de övriga budgivarna är, vilka bud som har lämnats eller vilka villkor som har diskuterats med andra spekulanter.

Efter försäljningen har en spekulant enbart rätt att få information från mäklaren om att objektet har sålts till någon annan.

## Behandling av personuppgifter - Dataskyddspolicy

Vi på Ludvig & Co Fastighetsförmedling vill att du ska känna dig trygg när du lämnar dina personuppgifter till oss. Vi värnar om din personliga integritet och eftersträvar alltid en hög nivå av dataskydd. De personuppgifter du lämnar kommer att behandlas enligt vår dataskyddspolicy. För mer information se [ludvigfast.se/dataskyddspolicy](https://ludvigfast.se/dataskyddspolicy)

Om du har några frågor eller funderingar rörande behandlingen av dina personuppgifter, hör gärna av dig till oss enligt nedanstående kontaktinformation.

Ludvig & Co Fastighetsförmedling AB (559318-0945)  
Warfvinges väg 32  
112 51 Stockholm

E-post: [dso@ludvig.se](mailto:dso@ludvig.se)

# Köparinformation

## Allmän information

Fastigheten köps i det skick den befinner sig i på kontraktsdagen. Vid tillträdet ska fastigheten stämma överens med vad som har avtalats mellan parterna och den får heller inte avvika från vad köparen med fog kunnat förutsätta vid köpet. En säljare är skyldig för dolda fel i tio år efter försäljningen av en fastighet.

## Köparens undersökningsplikt

Köparen bör genomföra en noggrann undersökning av fastigheten, det vill säga uppfylla sin undersökningsplikt. En köpare har en långtgående undersökningsplikt som omfattar alla delar av fastigheten och Ludvig & Co Fastighetsförmedling rekommenderar köpare att anlita en sakkunnig för en noggrann genomgång. Mer om detta samt hur man gör om man upptäcker fel vid en besiktning går att läsa på vår hemsida - [ludvigfast.se/koparinformation](http://ludvigfast.se/koparinformation)

## Fastighetsmäklarens information om fel

Fastighetsmäklaren har inget ansvar för fastighetens skick eller för eventuella fel. Om fastighetsmäklaren har fått vetskap om, sett eller misstänker brister ska mäklaren informera om detta.

## Uppgifter om areal

Fastighetsmäklaren har skyldighet att redovisa de areakälor som denne har tillgång till men köparen uppmanas att själv undersöka fastighetens gränser och storleken på eventuella byggnader om detta är av vikt för köparen.

## Budgivning

Om flera spekulanter är intresserade av samma fastighet kan budgivning bli aktuell. Läs mer om hur en budgivning går till samt köparens, säljarens och mäklarens skyldigheter och rättigheter på vår hemsida - [ludvigfast.se/koparinformation](http://ludvigfast.se/koparinformation). Där finns också information om säljarens rätt att bestämma köpare samt om vilka som får ta del av budgivningsförteckningen etc.

## Information om sidoverksamhet

Om fastigheten annonseras på Hemnet utgår en indirekt ersättning till Ludvig & Co Fastighetsförmedling AB om 150-1 450 kr beroende på aktuellt annonspris, motsvarande 50 % av annonspriset. För de fall annan sidoverksamhet förekommer i den enskilda förmedlingen informerar mäklaren om det separat.

## Åtgärder mot penningtvätt och finansiering av terrorism

Fastighetsmäklare lyder under lagen om åtgärder mot penningtvätt och finansiering av terrorism. Därför behöver mäklaren göra en identitetskontroll samt ställa en rad frågor till såväl säljare som köpare bland annat kring finansiering av köpet.

## Mer information

Informationen i denna handling är på intet sätt heltäckande. Läs mer om köparens undersökningsplikt, anlåtande av besiktningsman, areal samt säljarens upplysningsplikt på [ludvigfast.se/koparinformation](http://ludvigfast.se/koparinformation) samt uppgifter om möjlighet till friskrivning och vad som sker vid fastighetsbildning, budgivning samt annan matnyttig information på [ludvigfast.se/koparinformation](http://ludvigfast.se/koparinformation)

För frågor gällande boendekostnadskalkyl, EU-stöd, skattefrågor eller frågor av annan karaktär är du givetvis varmt välkommen att kontakta aktuell fastighetsmäklare för denna fastighet eller någon av våra andra kunniga mäklare. Du är också varmt välkommen att ta kontakt med vårt systerföretag, Ludvig & Co AB, om du önskar att komma i kontakt med skatteexperter, ekonomer alternativt jurister som sitter på 130 orter runt om i landet.

## Behandling av personuppgifter - Dataskyddspolicy

Vi på Ludvig & Co Fastighetsförmedling vill att du ska känna dig trygg när du lämnar dina personuppgifter till oss. Vi värnar om din personliga integritet och eftersträvar alltid en hög nivå av dataskydd. De personuppgifter du lämnar kommer att behandlas enligt vår dataskyddspolicy. För mer information se [ludvigfast.se/dataskyddspolicy](http://ludvigfast.se/dataskyddspolicy)

Om du har några frågor eller funderingar rörande behandlingen av dina personuppgifter, hör gärna av dig till oss enligt nedanstående kontaktinformation.

Ludvig & Co Fastighetsförmedling AB (559318-0945)  
Warfvinges väg 32  
112 51 Stockholm

E-post: [dso@ludvig.se](mailto:dso@ludvig.se)



**LUDVIG  CO**

[ludvigfast.se](http://ludvigfast.se)

Kartor ur allmänt kartmaterial, © Lantmäteriverket, 801 82 Gävle.  
Medgivande Dnr M2020/06039.

För mångfaldigande och återgivning av kartorna behövs Lantmäteriverkets skriftliga medgivande.