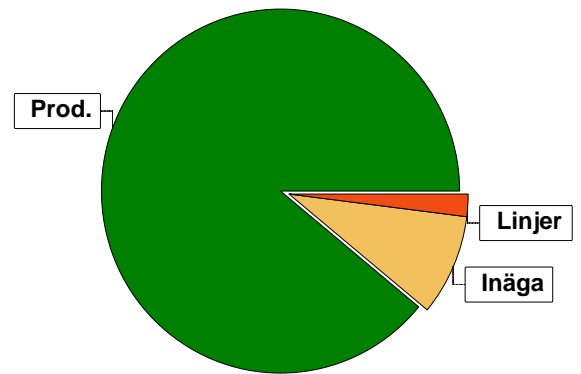


# Sammanställning över fastigheten

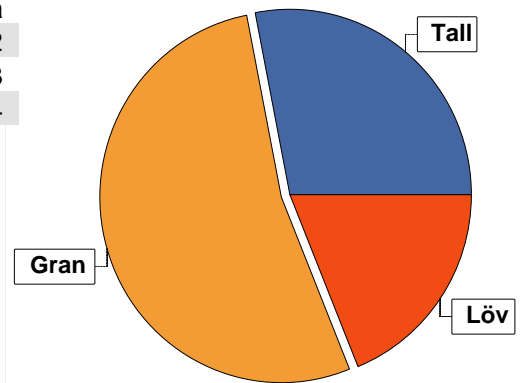
## Arealer

	hektar	%
Produktiv skogsmark	89,9	88
Myr/kärr/mosse	1,4	1
Berg/Hällmark	0,0	<1
Inäga/åker	9,6	9
Väg och kraftledning (linjeavdrag)	2,4	2
Annat	0,1	<1
<b>Summa landareal</b>	<b>103,4</b>	
Vatten	0,0	



## Virkesförråd

	m³sk	%	ha
<b>Totalt</b>			
<b>m³sk</b>	<b>8722</b>		
<b>Tall</b>	2402	28	19,2
<b>Gran</b>	4690	53	54,3
<b>Löv</b>	1630	19	16,4
<b>Medeltal</b>			
<b>m³sk per hektar</b>	<b>97</b>		



## Bonitet

Fastighetens medelbonitet är beräknad till **m³sk per ha** 4,8

## Tillväxt

Tillväxt för perioden 2025-06-02 + 10 år beräknad med hänsyn till föreslagna åtgärder **m³sk per år** 347

## Avverkningsförslag

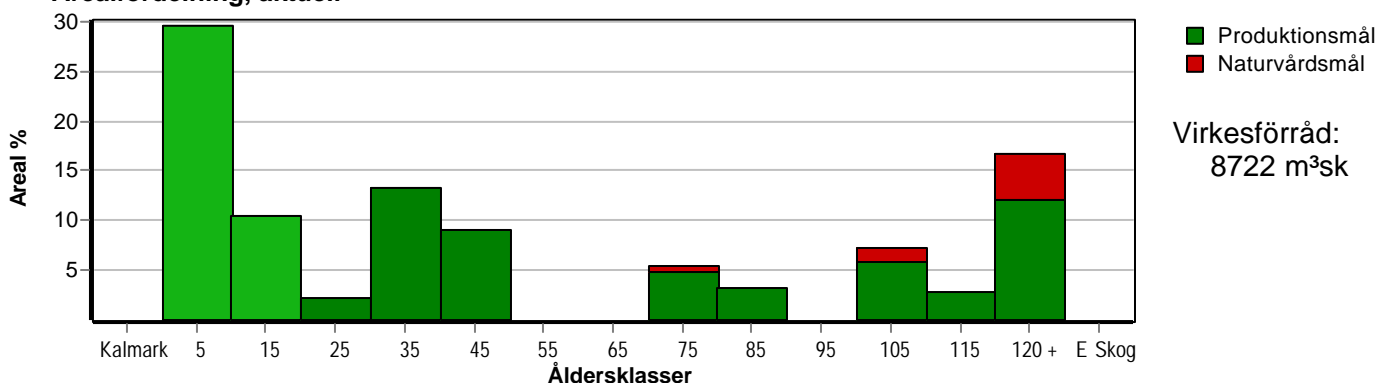
	m³sk
Föryngringsavverkning	2990
Gallring	986
<b>Totalt under perioden</b>	<b>3976</b>

Förväntad tillväxt första växtsäsongen **m³sk** 386  
**m³sk per ha** 4,3

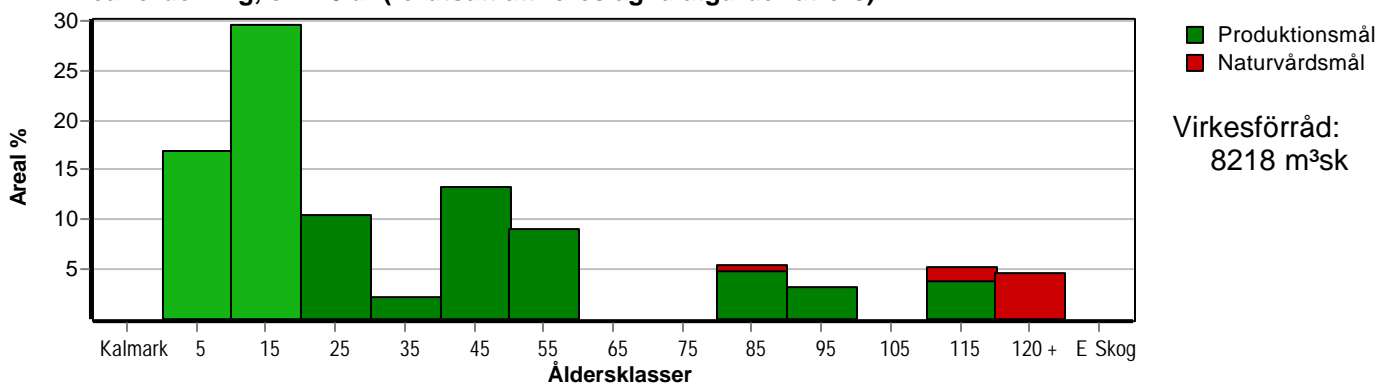
# Skogens fördelning på åldersklasser

Åldersklass	Areal		Virkesförråd				
	ha	%	Totalt m <sup>3</sup> sk	m <sup>3</sup> sk /ha	Gran %	Tall %	Löv %
<b>Kalmark</b>							
- 9 år	26,6	30	113	4	69	8	23
10 - 19	9,5	11	208	22	52	14	34
20 - 29	2,0	2	89	44	27		73
30 - 39	11,9	13	1549	130	60	21	19
40 - 49	8,2	9	1317	161	10	62	28
50 - 59							
60 - 69							
70 - 79	4,8	5	810	169	47	30	23
80 - 89	2,9	3	503	173	58	30	12
90 - 99							
100 - 109	6,5	7	1017	156	36	41	23
110 - 119	2,5	3	400	160	70	20	10
120 +	15,0	17	2716	181	77	12	10
Lågproduktkog(E) ÖF/Skikt							
<b>Summa/Medel</b>	<b>89,9</b>	<b>100</b>	<b>8722</b>	<b>97</b>	<b>54</b>	<b>28</b>	<b>19</b>

Arefördelning, aktuell



Arefördelning, om 10 år (föresatt att föreslagna åtgärder utförs)



Aktuell andel kalmark och skog yngre än 20 år är 40 % (36,1 ha) och om 10 år (föresatt att föreslagna åtgärder utförs) 46 % (41,8 ha). Enligt skogsvårdslagen får andelen skog yngre än 20 år ej överstiga 50 ha på brukningsenheter mellan 50 och 100 hektar.

# Skogens fördelning på huggningsklasser

Huggningsklass	Areal		Virkesförråd				
	ha	%	Totalt m <sup>3</sup> sk	m <sup>3</sup> sk /ha	Gran %	Tall %	Löv %
<b>Kalmark</b> K1							
K2	19,5	22	42	2	84	16	
<b>Röjningsskog</b> R1	5,1	6	51	10	70		30
R2	13,5	15	317	23	44	10	46
<b>Gallringsskog</b> G1	24,5	27	3614	148	40	38	23
G2							
<b>Föryngrings- avverknings- skog</b> S1	5,7	6	1014	178	41	40	19
S2	15,2	17	2967	195	78	11	11
S3	6,4	7	717	112	43	39	18
<b>Lågproducer- ande skog</b> E1							
E2							
E3							
<b>Överstånd/Skikt</b>							
<b>Summa/Medel</b>	89,9	100	8722	97	54	28	19

## Kalmark

- K1 Obehandlad kalmark**  
Mark där åtgärd(er) behövs för att erhålla tillfredsställande föryngring.
- K2 Behandlad kalmark**  
Mark som fullständigt behandlats med återväxt-åtgärder men där föryngringen inte säkerställts.

## Röjningsskog

- R1 Plantskog**  
Säkerställd föryngring upp till 1,3 m medelhöjd.
- R2 Ungskog**  
Skog som är över 1,3 m och som i utvecklings-hänseende motsvarar röjningsskog.

## Gallringsskog

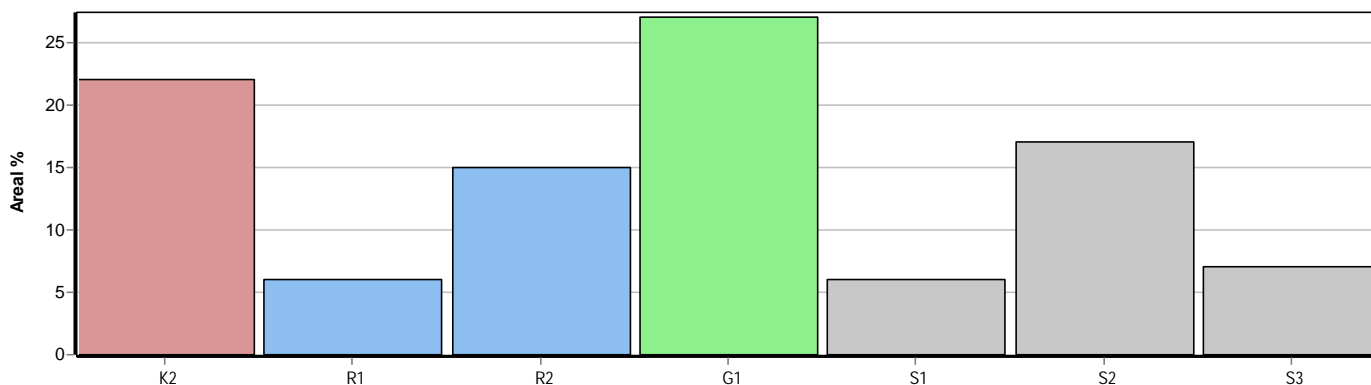
- G1 Normal gallringsskog**  
Skog som är yngre än skyddsåldern (lägsta ålder för föryngringsavverkning).
- G2 Äldre gallringsskog**  
Skog som uppnått skyddsåldern och där nästa lämpliga åtgärd normalt är gallring.

## Föryngringsavverkningsskog

- S1 Skog som kan föryngringsavverkas**  
Normalt föreslås ingen avverkningsåtgärd under planperioden.
- S2 Skog som är mogen att föryngringsavverkas**  
Normalt infaller en avverkningsåtgärd under planperioden.
- S3 Skog i föryngringsbar ålder**  
Föryngringsavverkning bör dock inte utföras.

## Lågproducerande skog

- E1 Restskog**  
Skog som lämnats efter avverkning eller som uppkommit på grund av skada.
- E2 Gles skog**  
Gles skog eller skog av ett för marken olämpligt träslag.
- E3 Skog av hagmarkskaraktär**  
Gles skog av hagmarkskaraktär.

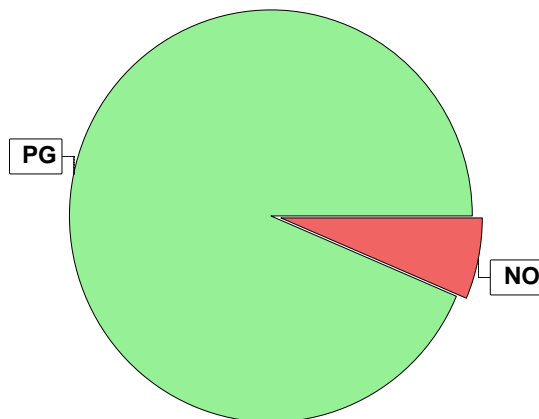


# Skogens fördelning på målklasser

Målklass	Areal		Virkesförråd		Tillväxt		Antal avd
	ha	%	m³sk	%	m³sk	%	
PG	84,1	93,5	8065	92,5	3325	95,8	29
PF - produktion							0
PF - naturvård							0
NS							0
NO	5,8	6,5	657	7,5	147	4,2	6
Summa	89,9	100,0	8722	100,0	3472	100,0	35

## Impediment

	ha	%
Myr	1,4	1
Berg	0,0	<1



## Målklasser

Målklasserna ger information om skogens brukning. Klasserna har följande innebörd:

PG Produktionsmål med miljöhänsyn

I avdelningar med låga naturvärden där produktionsmålet styr skötseln. Miljöhänsyn tas genom att hänsynsytor, trädgrupper, evighetsträd och buskar mm lämnas. Miljöhänsyn motsvarar högst ca 10 % av avdelningens produktiva skogsmarksareal.

PF Produktionsmål med förstärkt miljöhänsyn

I avdelningar med låga/vissa naturvärden förenas produktionsmålet med en förstärkt miljöhänsyn. Produktionsmålet styr huvudinriktningen av skötseln, medan naturvårdsmålet dominerar i vissa delar av avdelningen. Förhållandet mellan målen anges som procentsatser av avdelningens produktiva skogsmarksareal. Förstärkt miljöhänsyn innebär att mer än 10 % av avdelningens produktiva skogsmarksareal utgörs av naturhänsyn. Naturvårdsmålet kan i vissa fall överstiga 50 % av avdelningens produktiva skogsmarksareal.

NS Naturvårdsmål med skötsel

I avdelningar med höga naturvärden där återkommande skötsel är nödvändig för att bibehålla områdets naturvärden samt avdelningar med förutsättningar att återskapa dessa naturvärden. Naturvårdsmålet styr skötseln som endast utförs när det är motiverat av naturvårdsskäl.

NO Naturvårdsmål, orört

I avdelningar med höga naturvärden där fri utveckling är nödvändig för att bibehålla områdets naturvärden samt avdelningar med förutsättningar att återskapa dessa naturvärden. Naturvårdsmålet styr genom att området lämnas för fri utveckling. Ibland kan dock ett nyskapande av död ved vara nödvändig för att påskynda utvecklingen av höga naturvärden.

# Avverkning och tillväxt

## Avverkning

I redovisad avverkningsvolym ingår 5 års tillväxt för avverkningar med angelägenhetsgrad 2 och 3.

I begreppet löv ingår alla lövträdsarter.

Åldersklass	Gallring			Förnygringsavverkning				
	ha	Barr m³sk	Löv m³sk	Totalt m³sk	ha	Barr m³sk	Löv m³sk	Totalt m³sk
<b>Kalmark</b>								
- 9 år								
10 - 19								
20 - 29								
30 - 39	11,9	484	115	599				
40 - 49	6,4	271	116	387				
50 - 59								
60 - 69								
70 - 79								
80 - 89								
90 - 99								
100 - 109					1,8	243	27	270
110 - 119					2,5	382	42	424
120 +					10,9	2028	268	2296
Lågprodskog(E) ÖF/Skikt								
Grundförslag Högre alt. Lägre alt.	18,3	755	231	986	15,2	2653	337	2990

Total avverkning

3 976

## Tillväxt

I sammanställningen redovisas tillväxt under perioden samt areal och virkesförråd efter 10 år.

Observera att såväl tillväxt som areal och virkesförråd om 10 år förutsätter att föreslagna åtgärder utförs

Åldersklass	Tillväxt			Areal och virkesförråd efter 10 år		
	Barr m³sk	Löv m³sk	Totalt m³sk	ha	m³sk	m³sk/ha
<b>Kalmark</b>						
- 9 år	627	66	693	15,2		
10 - 19	278	144	422	26,6	807	30
20 - 29	30	80	110	9,5	630	66
30 - 39	683	158	841	2,0	199	100
40 - 49	402	155	557	11,9	1791	151
50 - 59				8,2	1488	181
60 - 69						
70 - 79	206	61	267			
80 - 89	135	19	154	4,8	1077	224
90 - 99				2,9	657	227
100 - 109	137	46	183			
110 - 119	24	3	27	4,7	930	198
120 +	199	18	217	4,1	637	155
Lågprodskog(E) ÖF/Skikt					2	
Summa	2721	750	3471	89,9	8218	91

# Skogsvårdsåtgärder

Blanketten innehåller ett sammandrag av avdelningsvis föreslagna åtgärder.  
Sammanställningen förutsätter att samtliga åtgärder enligt grundförslaget utförs.

Åtgärd (F) = Följd (A) = Alternativ	Angelägenhetsgrad					Summa ha
	Förfallna ha	Snarast ha	2 - 5 år ha	5 - 10 år ha	10 - 20 år ha	
Plantering, Följd			12,7	2,5		15,2
Hjälplantering, Alternativ		8,4				8,4
Lövröjning		7,1	11,1			18,2
Återväxtkontroll		8,4				8,4
Återväxtkontroll, Följd				15,2		15,2
Röjning		4,6				4,6
Markberedning, annan, Följd			15,2			15,2
Summa ha		28,5	39,0	17,7		85,2

# Åtgärdsöversikt

Samtliga avdelningar där åtgärder är föreslagna finns här uppräknade.

Angelägenhetsgrad: FF = Förfallen, 1 = Snarast, 2 = Inom 2-5 år, 3 = Inom 5-10 år, 4 = Inom 10 - 20 år

Åtgärd (F) = Följd (A) = Alternativ	Ang	Avdelning	Prod areal ha	Ålder år	Stånd- orts- index	Volym m <sup>3</sup> sk /ha	Uttag m <sup>3</sup> sk inkl tillv	Utförs år	Anteckning
Föryng avv	1	1 - 6	2,1	140	G20	225	472		
Föryng avv	1	1 - 11	1,8	100	G16	150	270		
Föryng avv	1	1 - 12	6,4	140	G18	225	1440		
Föryng avv	1	1 - 13	2,4	140	G16	160	384		
Underv röj f föryng avv	1	1 - 23	2,5	110	G18	160	240		
Lövröjning	1	1 - 7	5,1	7	G24	10	0		
Röjning	1	1 - 21	3,5	14	G24	25	0		
Röjning	1	3 - 41	0,6	20	G24	40	0		
Lövröjning	1	3 - 43	0,9	7	G22	10	0		
Lövröjning	1	3 - 45	1,1	7	G22	10	0		
Röjning	1	4 - 57	0,5	20	G24	40	0		
Återväxtkontroll	1	3 - 40	0,7	2	G24	1	0	2025	
Återväxtkontroll	1	3 - 44	1,5	2	G20	1	0	2025	
Återväxtkontroll	1	3 - 46	2,2	2	G22	1	0	2025	
Återväxtkontroll	1	4 - 58	4,0	2	G22	1	0	2025	
Hjälplantering (A)	1	3 - 40	0,7	2	G24	1	-	2026	
Hjälplantering (A)	1	3 - 44	1,5	2	G20	1	-	2026	
Hjälplantering (A)	1	3 - 46	2,2	2	G22	1	-	2026	
Hjälplantering (A)	1	4 - 58	4,0	2	G22	1	-	2026	
Föryng avv	2	1 - 23	2,5	110	G18	160	184		
Gallring	2	1 - 2	6,4	40	T24	165	387		
Lövröjning	2	1 - 19	11,1	3	G24	3	0		
Plantering (F)	2	1 - 6	2,1	140	G20	225	0		

# Åtgärdsöversikt

Samtliga avdelningar där åtgärder är föreslagna finns här uppräknade.

Angelägenhetsgrad: FF = Förfallen, 1 = Snarast, 2 = Inom 2-5 år, 3 = Inom 5-10 år, 4 = Inom 10 - 20 år

Åtgärd (F) = Följd (A) = Alternativ	Ang	Avdelning	Prod areal ha	Ålder år	Stånd- orts- index	Volym m <sup>3</sup> sk /ha	Uttag m <sup>3</sup> sk inkl tillv	Utförs år	Anteckning
Plantering (F)	2	1 - 11	1,8	100	G16	150	0		
Plantering (F)	2	1 - 12	6,4	140	G18	225	0		
Plantering (F)	2	1 - 13	2,4	140	G16	160	0		
Markberedning, annan (F)	2	1 - 6	2,1	140	G20	225	0		
Markberedning, annan (F)	2	1 - 11	1,8	100	G16	150	0		
Markberedning, annan (F)	2	1 - 12	6,4	140	G18	225	0		
Markberedning, annan (F)	2	1 - 13	2,4	140	G16	160	0		
Markberedning, annan (F)	2	1 - 23	2,5	110	G18	160	0		
Gallring	3	1 - 3	4,9	35	T24	130	241		
Gallring	3	1 - 14	5,3	35	G24	140	289		
Gallring	3	1 - 15	1,7	35	G24	100	68		
Återväxtkontroll (F)	3	1 - 6	2,1	140	G20	225	0		
Återväxtkontroll (F)	3	1 - 11	1,8	100	G16	150	0		
Återväxtkontroll (F)	3	1 - 12	6,4	140	G18	225	0		
Återväxtkontroll (F)	3	1 - 13	2,4	140	G16	160	0		
Plantering (F)	3	1 - 23	2,5	110	G18	160	0		
Återväxtkontroll (F)	3	1 - 23	2,5	110	G18	160	0		