

Skogsbruksplan

Planens namn	Hallerud 1:7
Planen avser tiden	fr o m 2026-03-26 och tio år framåt
Fältarbetet utfört under	mars 2026
Planen upprättad av	Lars Densborn
Planläggningsmetod	Okuläruppskattning Uppgifter om virkesförråd, trädslagsfördelning, virkesuttag mm grundar sig på bedömningar i fält i kombination med vissa stödmätningar.

Ägarförhållanden

Ägare, 1/1	Hallerud
Referenskoordinat (WGS84)	Lat: 58° 45' 29.22" N Long: 14° 22' 7.43" E



Generella kommentarer

Avd 1 Røj tallen över älghöjd

Avd 2

Fornminne

Lämningstyp

Fossil åker

Typ: röjningsröseområde

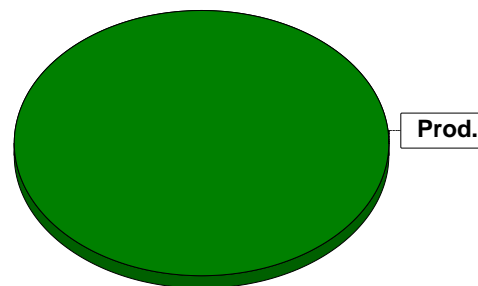
Beskrivning av lämning

1) Område med röjningsrösen 450x100-270 m (NNV-SSÖ) enligtmarkering på registerkartan. Beskrivning saknas. Beskrivningen är inte kvalitetssäkrad. Information kan saknas, vara felaktig eller inaktuell. Se även Inventeringsbok.

Sammanställning över fastigheten

Arealer

	hektar	%
Produktiv skogsmark	20,0	99
Myr/kärr/mosse	0,0	<1
Berg/Hällmark	0,0	<1
Inäga/åker	0,0	<1
Väg och kraftledning (linjeavdrag)	0,2	1
Annat	0,0	<1
<hr/>		
Summa landareal	20,2	
Vatten	0,0	



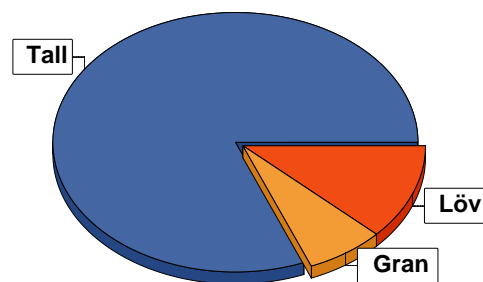
Virkesförråd

	m ³ sk	%	ha
Totalt	2863	81	14,8
Tall	239	7	2,4
Gran	404	12	2,8

m³sk
3505

Medeltal

m³sk per hektar
175



Bonitet

Fastighetens medelbonitet är beräknad till

m³sk per ha
7,6

Tillväxt

Tillväxt för perioden 2026-03-26 + 10 år beräknad med hänsyn till föreslagna åtgärder

m³sk per år
153

Avverkningsförslag

Föryngringsavverkning

0

Gallring

567

Totalt under perioden

567

Förväntad tillväxt första växtsäsongen

m³sk
165

m³sk per ha
8,3

Avverkning och tillväxt

Avverkning

I redovisad avverkningsvolym ingår 5 års tillväxt för avverkningar med angelägenhetsgrad 2 och 3.

I begreppet löv ingår alla lövträdsarter.

Åldersklass	Gallring			Förnygringsavverkning				
	ha	Barr m ³ sk	Löv m ³ sk	Totalt m ³ sk	ha	Barr m ³ sk	Löv m ³ sk	Totalt m ³ sk
Kalmark								
- 9 år								
10 - 19	0,8	3	23	26				
20 - 29								
30 - 39	7,8	492	49	541				
40 - 49								
50 - 59								
60 - 69								
70 - 79								
80 - 89								
90 - 99								
100 - 109								
110 - 119								
120 +								
Lågproduktkog(E) ÖF/Skikt								
Grundförslag Högre alt. Lägre alt.	8,6	495	72	567				

Total avverkning

567

Tillväxt

I sammanställningen redovisas tillväxt under perioden samt areal och virkesförråd efter 10 år.

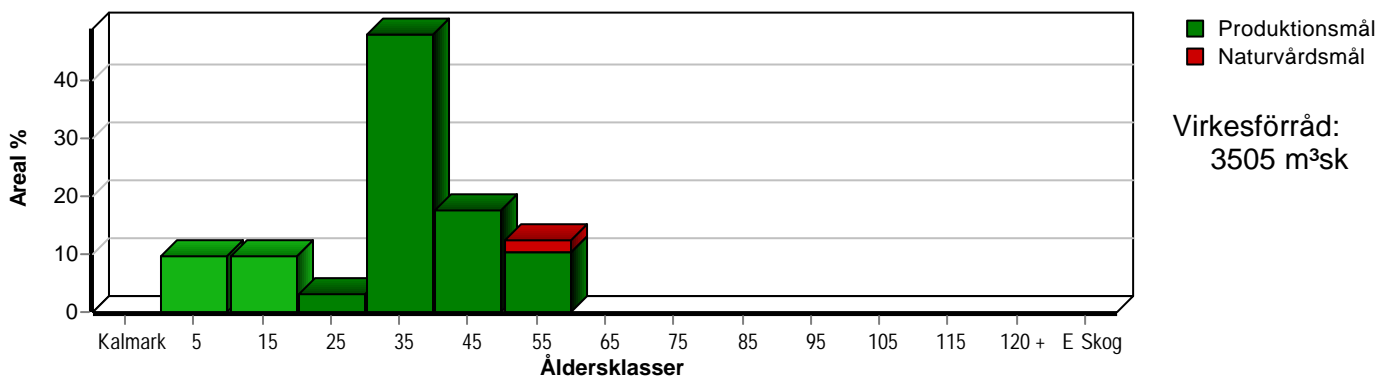
Observera att såväl tillväxt som areal och virkesförråd om 10 år förutsätter att föreslagna åtgärder utförs

Åldersklass	Tillväxt			Areal och virkesförråd efter 10 år		
	Barr m ³ sk	Löv m ³ sk	Totalt m ³ sk	ha	m ³ sk	m ³ sk/ha
Kalmark						
- 9 år	48	3	51			
10 - 19	55	52	107	1,9	53	28
20 - 29	48		48	1,9	151	79
30 - 39	739	99	838	0,6	102	170
40 - 49	267	30	297	9,6	2362	246
50 - 59	173	20	193	3,5	1067	305
60 - 69				2,5	737	295
70 - 79						
80 - 89						
90 - 99						
100 - 109						
110 - 119						
120 +						
Lågproduktkog(E) ÖF/Skikt						
Summa	1330	204	1534	20,0	4472	224

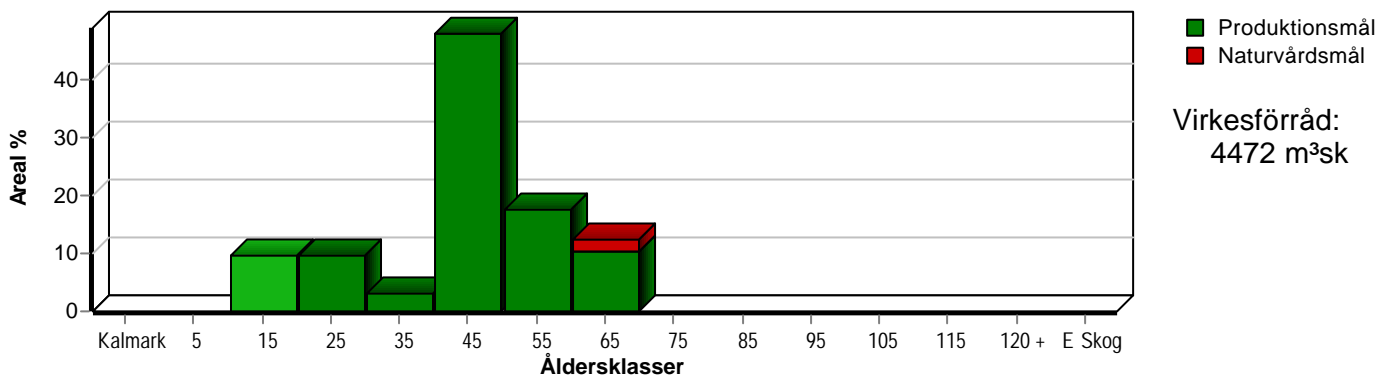
Skogens fördelning på åldersklasser

Åldersklass	Areal		Virkesförråd				
	ha	%	Totalt m ³ sk	m ³ sk /ha	Tall %	Löv %	Gran %
Kalmark							
- 9 år	1,9	10	2	1	45	10	45
10 - 19	1,9	10	70	37	25	65	10
20 - 29	0,6	3	54	90	95		5
30 - 39	9,6	48	2065	215	79	11	10
40 - 49	3,5	18	770	220	90	10	
50 - 59	2,5	12	544	218	85	10	5
60 - 69							
70 - 79							
80 - 89							
90 - 99							
100 - 109							
110 - 119							
120 +							
Lågproduktkog(E)							
ÖF/Skikt							
Summa/Medel	20,0	100	3505	175	82	12	7

Arefördelning, aktuell



Arefördelning, om 10 år (föresatt att föreslagna åtgärder utförs)



Skogens fördelning på huggningsklasser

Huggningsklass	Areal		Virkesförråd				
	ha	%	Totalt m ³ sk	m ³ sk /ha	Tall %	Löv %	Gran %
Kalmark K1							
K2	1,3	6	1	1	50		50
Röjningsskog R1	0,6	3	1	2	40	20	40
R2	1,9	10	70	37	25	65	10
Gallringsskog G1	15,8	79	3393	215	84	10	7
G2							
Föryngrings- avverknings- skog S1							
S2							
S3	0,4	2	40	100	20	70	10
Lågproducer- ande skog E1							
E2							
E3							
Överstånd/Skikt							
Summa/Medel	20,0	100	3505	175	82	12	7

Kalmark

- K1 Obehandlad kalmark**
Mark där åtgärd(er) behövs för att erhålla tillfredsställande föryngring.
- K2 Behandlad kalmark**
Mark som fullständigt behandlats med återväxt-åtgärder men där föryngringen inte säkerställts.

Röjningsskog

- R1 Plantskog**
Säkerställd föryngring upp till 1,3 m medelhöjd.
- R2 Ungskog**
Skog som är över 1,3 m och som i utvecklings-hänseende motsvarar röjningsskog.

Gallringsskog

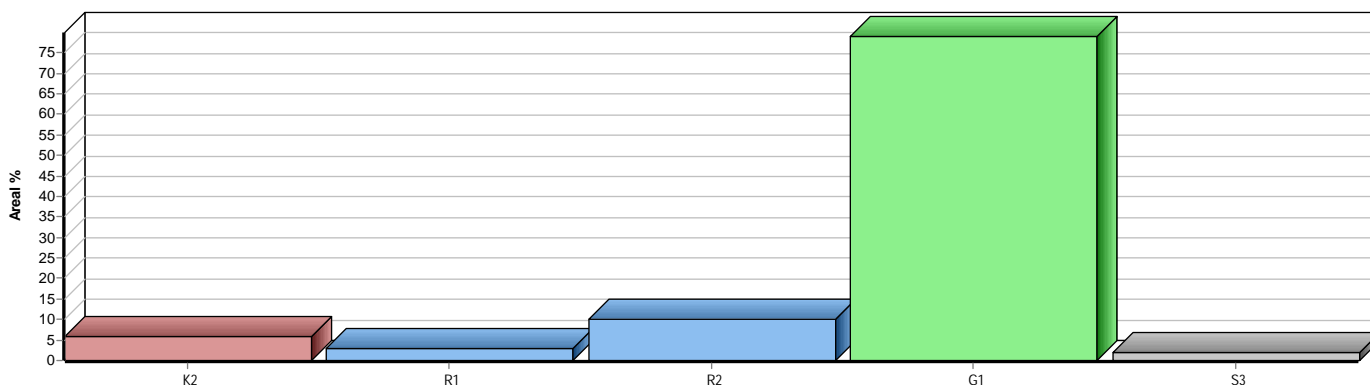
- G1 Normal gallringsskog**
Skog som är yngre än skyddsåldern (lägsta ålder för föryngringsavverkning).
- G2 Äldre gallringsskog**
Skog som uppnått skyddsåldern och där nästa lämpliga åtgärd normalt är gallring.

Föryngringsavverkningsskog

- S1 Skog som kan föryngringsavverkas**
Normalt föreslås ingen avverkningsåtgärd under planperioden.
- S2 Skog som är mogen att föryngringsavverkas**
Normalt infaller en avverkningsåtgärd under planperioden.
- S3 Skog i föryngringsbar ålder**
Föryngringsavverkning bör dock inte utföras.

Lågproducerande skog

- E1 Restskog**
Skog som lämnats efter avverkning eller som uppkommit på grund av skada.
- E2 Gles skog**
Gles skog eller skog av ett för marken olämpligt träslag.
- E3 Skog av hagmarkskaraktär**
Gles skog av hagmarkskaraktär.



Skogsvårdsåtgärder

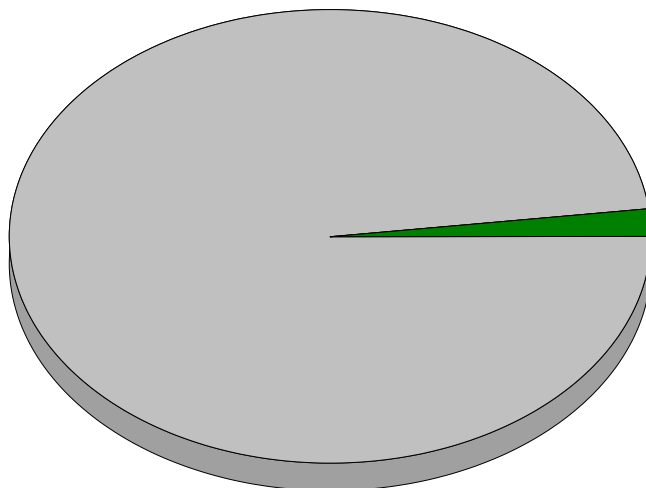
Blanketten innehåller ett sammandrag av avdelningsvis föreslagna åtgärder.
Sammanställningen förutsätter att samtliga åtgärder enligt grundförslaget utförs.

Åtgärd (F) = Följd (A) = Alternativ	Angelägenhetsgrad					Summa ha
	Förfallna ha	Snarast ha	2 - 5 år ha	5 - 10 år ha	10 - 20 år ha	
Hjälplantering		1,3				1,3
Återväxtkontroll		1,3				1,3
Röjning		3,1	2,4			5,5
Röjning Löv			0,6			0,6
Skydd mot viltskador		0,6	1,3			1,9
Summa ha		6,3	4,3			10,6

Sammanställning certifiering

Sammanställningen avser 20,0 ha produktiv skogsmark.

■ Målklass NS/NO, 2,0 %, 0,4 ha ■ Anpassad skötsel, 0,0 %, 0,0 ha ■ Övrig produktiv skogsmark, 98,0 %, 19,6 ha



Avdelningar för certifiering NS/NO

Avdelning	Areal		Mål	Ålder	TGLBÄ	m ³ sk		Skötselriktning	
	ha	%				ha	avd		
Hallerud 1:7	9	0,4	2,0	NO	50	21700	100	40	1/1
Summa		0,4	2,0				100	40	

Avdelningar för certifiering framtida lövdominans ^{1 % av planens friska/fuktiga mark}

Avdelning	Areal		Mål	Ålder	TGLBÄ	m ³ sk		Skötselriktning	
	ha	% ¹				ha	avd		
Hallerud 1:7	4	0,8	4,1	PG	12	01900	60	48	1/1
Summa		0,8	4,1				60	48	

Avdelningar för certifiering anpassat brukande

Avdelning	Areal		Mål	Ålder	TGLBÄ	m ³ sk		Skötselriktning	
	ha	%				ha	avd		
Summa	<0,1	<0,1					0		

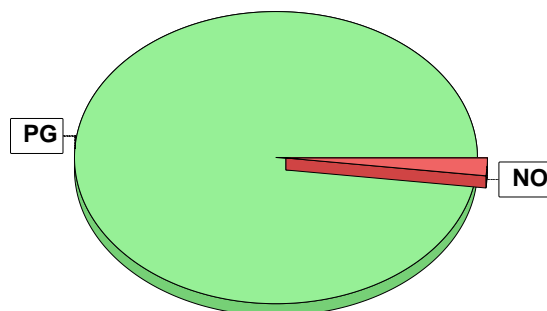
Skogens fördelning på målklasser

Målklass	Areal		Virkesförråd		Tillväxt		Antal avd
	ha	%	m³sk	%	m³sk	%	
PG	19,6	98,0	3465	98,9	1518	99,0	10
PF - produktion							0
PF - naturvård							0
NS							0
NO	0,4	2,0	40	1,1	16	1,0	1
Summa	20,0	100,0	3505	100,0	1534	100,0	11

0,4 ha (2,0 %) av planens produktiva areal är avsatta i planens certifiering för NS/NO.

Impediment

	ha	%
Myr	0,0	<1
Berg	0,0	<1



Målklasser

Målklasserna ger information om skogens brukning. Klasserna har följande innebörd:

- PG** Produktionsmål med miljöhänsyn
I avdelningar med låga naturvärden där produktionsmålet styr skötseln. Miljöhänsyn tas genom att hänsynsytor, trädgrupper, evighetsträd och buskar mm lämnas. Miljöhänsyn motsvarar högst ca 10 % av avdelningens produktiva skogsmarksareal.
- PF** Produktionsmål med förstärkt miljöhänsyn
I avdelningar med låga/vissa naturvärden förenas produktionsmålet med en förstärkt miljöhänsyn. Produktionsmålet styr huvudinriktningen av skötseln, medan naturvårdsmålet dominerar i vissa delar av avdelningen. Förhållandet mellan målen anges som procentsatser av avdelningens produktiva skogsmarksareal. Förstärkt miljöhänsyn innebär att mer än 10 % av avdelningens produktiva skogsmarksareal utgörs av naturhänsyn. Naturvårdsmålet kan i vissa fall överstiga 50 % av avdelningens produktiva skogsmarksareal.
- NS** Naturvårdsmål med skötsel
I avdelningar med höga naturvärden där återkommande skötsel är nödvändig för att bibehålla områdets naturvärden samt avdelningar med förutsättningar att återskapa dessa naturvärden. Naturvårdsmålet styr skötseln som endast utförs när det är motiverat av naturvårdsskäl.
- NO** Naturvårdsmål, orört
I avdelningar med höga naturvärden där fri utveckling är nödvändig för att bibehålla områdets naturvärden samt avdelningar med förutsättningar att återskapa dessa naturvärden. Naturvårdsmålet styr genom att området lämnas för fri utveckling. Ibland kan dock ett nyskapande av död ved vara nödvändig för att påskynda utvecklingen av höga naturvärden.

Sammanställning lövdominerade bestånd

För certifiering ska, under merparten av omloppstiden, minst 5 % av arealen för den friska och fuktiga marken domineras av löv.

Fördelning fuktklasser för skogsmark

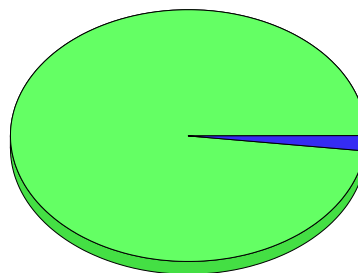
Frisk, 98,0 %, 19,6 ha Blöt, 2,0 %, 0,4 ha

Av sammanställningens produktiva skogsmarksareal om 20,0 ha är 98,0 % (19,6 ha) frisk eller fuktig.

Sammanställningen avser frisk eller fuktig skogsmark som är lövdominerad (minst 50 % löv i trädslagsandelar).

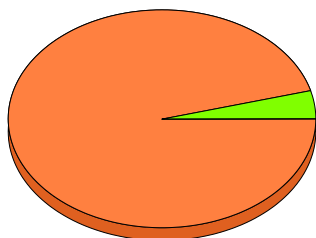
Aktuella - lövdominerade bestånd enligt planens trädslag (i röjningsskog räknas endast det löv som överensstämmer med ståndortsindex).

Framtida -bestånd av planläggaren markerade som lämpliga för lövdominans under omloppstiden.



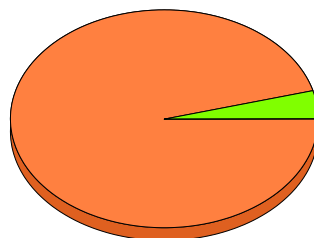
Lövdominerade bestånd - aktuella

Lövdominerat: NS och NO, 0,0 %, 0,0 ha
 Lövdominerat: Övriga, 4,1 %, 0,8 ha
 Ej lövdominerat, 95,9 %, 18,8 ha



Lövdominerade bestånd - framtida

Lövdominerat: NS och NO, 0,0 %, 0,0 ha
 Lövdominerat: Övriga, 4,1 %, 0,8 ha
 Ej lövdominerat, 95,9 %, 18,8 ha



Lövdominerade bestånd - aktuella

Areal % av areal frisk eller fuktig

NS + NO

0,0 ha

0,0 %

Övriga

0,8 ha

4,1 %

Summa

0,8 ha

4,1 %

Lövdominerade bestånd - framtida

Areal % av areal frisk eller fuktig

0,0 ha

0,0 %

0,8 ha

4,1 %

0,8 ha

4,1 %

0,8 ha (4,1 %) av den friska/fuktiga arealen är avsatta i planens certifiering för lövdominans.

Lövdominerade bestånd - aktuella

Avdelning	Areal	Målklass	Ålder	TGLBÄ	Andel av areal frisk eller fuktig
4	0,8 ha	PG	12	01900	4,1 % Ingår i certifiering

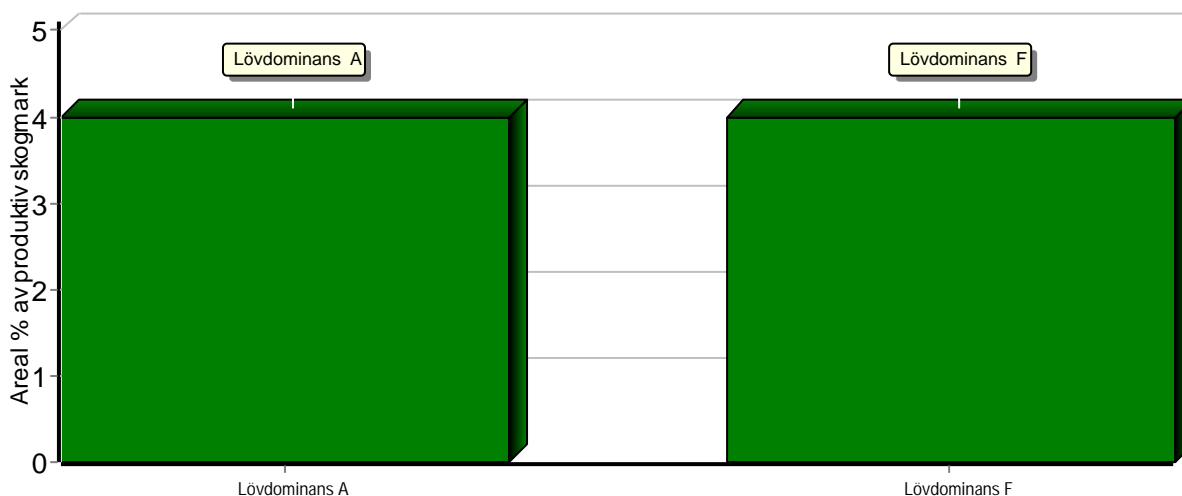
Lövdominerade bestånd - framtida

Avdelning	Areal	Målklass	Ålder	TGLBÄ	Andel av areal frisk eller fuktig
4	0,8 ha	PG	12	01900	4,1 % Ingår i certifiering

Sammanställning speciella värden (natur/kultur)

Fördelning speciella värden (natur och kultur)

■ Andel NS + NO ■ Andel övriga



Summerade arealer samt andel av produktiv skogsmark

	NS + NO		Övriga		Summa	
	Areal	Andel	Areal	Andel	Areal	Andel
Lövdominans A	0,0 ha	0,0 %	0,8 ha	4,0 %	0,8 ha	4,0 %
Lövdominans F	0,0 ha	0,0 %	0,8 ha	4,0 %	0,8 ha	4,0 %
Speciella värden saknas	0,4 ha	2,0 %	18,8 ha	94,0 %	19,2 ha	96,0 %
Produktiv skogsmark	0,4 ha	2,0 %	19,6 ha	98,0 %	20,0 ha	100,0 %

Avdelningar med speciella värden (natur och kultur)

Avdelning Areal Målklass Ålder TGLBÄ Lövdominerade bestånd redovisas ej

Avdelningsbeskrivning

Skifte: 0

När: 1 = Snarast, 2 = Inom 2-5 år, 3 = Inom 5-10 år, 4 = Inom 10 - 20 år, FF = Förfallen

² PG - Produktionsmål med miljöhänsyn

¹ i = grön kommentar, ii = generell kommentar, iii = åtgärdskommentar, iv = speciella värden

Avd nr	Areal ha (-Avdrag) [Skikt]	Ä g o	Ålder år	Hkl Skikt	SI	Virkesförråd m ³ sk		Mål klass	Trädslag TGLBÄ	Med höjd m	Stamantal /ha	G-yta m ²	Beskrivning	Åtgärd Alternativ	N ä r	Uttag inkl tillväxt		Årlig tillväxt m ³ sk per ha	Not ¹
						ha	avd									%	m ³ sk		
1	0,6	1	5	R1	T26	2	1	PG ²	44200				Olikåldrigt Viltbetat Ojämn föryngring Frisk (2)	Röjning Löv Skydd mot viltskador	2 1			2,6	ii ¹
<p>Prod mål: Produktion främst av barrvirke.</p> <p>Generellt: Röj tallen över älghöjd</p> <p>Anteckningar:</p>																			
2	2,1	1	50	G1	T28	240	504	PG ²	81100	22	900	27	Fornminne Frisk (2)	Föryng avv	4	100		8,4	ii ¹
<p>Prod mål: Produktion främst av tall.</p> <p>Generellt: Fornminne Lämningstyp Fossil åker Typ: röjningsröseområde Beskrivning av lämning 1) Område med röjningsrösen 450x100-270 m (NNV-SSÖ) enligtmarkering på registerkartan. Beskrivning saknas. Beskrivningen är inte kvalitetssäkrad. Information kan saknas, vara felaktig eller inaktuell. Se även Inventeringsbok.</p> <p>Priotal Gallringsmall (SKS): 1,4 Total gödslingseffekt (under ca 10 år) av en giva om 150 Kg N/ha: 14 m³sk/ha</p> <p>Anteckningar:</p>																			
3	3,6 (-0,1)	1 L	45	G1	T28	220	770	PG ²	90100	21	700	27	Frisk (2)	Ingen åtgärd				8,5	
<p>Prod mål: Produktion främst av tall.</p> <p>Priotal Gallringsmall (SKS): 1,5 Total gödslingseffekt (under ca 10 år) av en giva om 150 Kg N/ha: 14 m³sk/ha</p> <p>Anteckningar:</p>																			
4	0,8	1	12	R2	B24	60	48	PG ²	01900				Fd betesmark Frisk (2)	Röjning Gallring	1 2	35	26	6,5	iv ¹
<p>Spec värden: Ingår i certifiering för lövdominans. Lövdominans A. Lövdominans F.</p> <p>Prod mål: Produktion främst av lövvirke.</p> <p>Anteckningar:</p>																			

Avdelningsbeskrivning

Skifte: 0

När: 1 = Snarast, 2 = Inom 2-5 år, 3 = Inom 5-10 år, 4 = Inom 10 - 20 år, FF = Förfallen

² PG - Produktionsmål med miljöhänsyn

¹ i = grön kommentar, ii = generell kommentar, iii = åtgärdskommentar, iv = speciella värden

Avd nr	Areal ha (-Avdrag) [Skikt]	Ä g o	Ålder år	Hkl Skikt	SI	Virkesförråd m ³ sk		Mål klass	Trädslag TGLBÄ	Med höjd m	Stamantal /ha	G-yta m ²	Beskrivning	Åtgärd Alternativ	N ä r	Uttag inkl tillväxt		Årlig tillväxt m ³ sk per ha	Not ¹	
						ha	avd									%	m ³ sk			
5	1,1	1	12	R2	T28	20	22	PG ²	81100				Frisk (2)	Röjning	2			5,0	iii ¹	
Prod mål: Produktion främst av tall. Åtgärder: Röjning: Röj över älghöjd Anteckningar:																				
6	2,4 (-0,1)	1 L	33	G1	T28	215	494	PG ²	90100	18	1400	29	Frisk (2)	Röjning Gallring	1 1		20	99	9,0	
Prod mål: Produktion främst av tall. Priotal Gallringsmall (SKS): 2,2 Total gödslingseffekt (under ca 10 år) av en giva om 150 Kg N/ha: 14 m ³ sk/ha Anteckningar:																				
7	1,3	1	3	K2	T28	1	1	PG ²	55000				Liten del äldre Surdrog i beståndet Frisk (2)	Återväxtkontroll Hjälplantering Röjning Skydd mot viltskador	1 1 2 2			2,7		
Prod mål: Produktion främst av barrvirke. Anteckningar:																				
8	0,6	1	23	G1	T28	90	54	PG ²	91000				Glest Frisk (2)	Ingen åtgärd				8,0		
Prod mål: Produktion främst av tall. Priotal Total gödslingseffekt (under ca 10 år) av en giva om 150 Kg N/ha: 14 m ³ sk/ha Anteckningar:																				

Avdelningsbeskrivning

Skifte: 0

När: 1 = Snarast, 2 = Inom 2-5 år, 3 = Inom 5-10 år, 4 = Inom 10 - 20 år, FF = Förfallen

² PG - Produktionsmål med miljöhänsyn

¹ i = grön kommentar, ii = generell kommentar, iii = åtgärdskommentar, iv = speciella värden

Avd nr	Areal ha (-Avdrag) [Skikt]	Ägo	Ålder år	Hkl Skikt	SI	Virkesförråd m ³ sk		Mål klass	Trädslag TGLBÄ	Med höjd m	Stamantal /ha	G-yta m ²	Beskrivning	Åtgärd Alternativ	När	Uttag inkl tillväxt		Årlig tillväxt m ³ sk per ha	Not ¹
						ha	avd									%	m ³ sk		
9	0,4	1	50	S3	B16	100	40	NO,b	21700				Kärr Blöt (4)	Ingen åtgärd				4,0	i ¹
<p>Målklass: NO - Naturvårdsmål, orört. Syftet är att bevara naturvärden. Ingår i certifiering för målklass NS/NO.</p> <p>Natur mål: Lämna försumpat område för fri utveckling, vilket på lång sikt skapar lågor och död ved i en fuktig miljö.</p> <p>Naturvård: Orsak till vald målklass: Lövkärr med enstaka tall Åtgärder för att bevara och förstärka befintliga värden: Lämnas för fri utveckling.</p> <p>Anteckningar:</p>																			
10	5,5	1	32	G1	T28	230	1265	PG ²	90100	18	1500	30	Varier bonitet Frisk (2)	Gallring	1	35	443	8,4	
<p>Prod mål: Produktion främst av tall.</p> <p>Priotal Gallringsmall (SKS): 2,4 Total gödslingseffekt (under ca 10 år) av en giva om 150 Kg N/ha: 14 m³sk/ha</p> <p>Anteckningar:</p>																			
11	1,8	1	35	G1	G28	170	306	PG ²	17200	18	800	23	Gallrat Frisk (2)	Ingen åtgärd				9,4	
<p>Prod mål: Produktion främst av lövvirke.</p> <p>Priotal Total gödslingseffekt (under ca 10 år) av en giva om 150 Kg N/ha: 15 m³sk/ha</p> <p>Anteckningar:</p>																			

Avd 9

NO

Skogliga data

Areal: 0,4 ha

Ålder: 50 år

Ståndortsindex: B16

Huggningsklass: S3

Virkesförrådet uppgår till 100 m³sk/ha och 40 m³sk totalt.

Trädslagsfördelning: 20% tall 10% gran 70% löv

Orsak till vald målklass:

Lövkärr med enstaka tall

Åtgärder för att bevara och förstärka befintliga värden:

Lämnas för fri utveckling.

Naturvårdsmål

Lämna försumpat område för fri utveckling, vilket på lång sikt skapar lågor och död ved i en fuktig miljö.

Åtgärdsöversikt

Samtliga avdelningar där åtgärder är föreslagna finns här uppräknade.

Angelägenhetsgrad: FF = Förfallen, 1 = Snarast, 2 = Inom 2-5 år, 3 = Inom 5-10 år, 4 = Inom 10 - 20 år

Åtgärd (F) = Följd (A) = Alternativ	Ang	Avdelning	Prod areal ha	Ålder år	Stånd- orts- index	Volym m ³ sk /ha	Uttag m ³ sk inkl tillv	Utförs år	Anteckning
Gallring	1	6	2,3	33	T28	215	99		
Gallring	1	10	5,5	32	T28	230	443		
Röjning	1	4	0,8	12	B24	60	0		
Röjning	1	6	2,3	33	T28	215	0		
Återväxtkontroll	1	7	1,3	3	T28	1	0		
Hjälplantering	1	7	1,3	3	T28	1	0		
Skydd mot viltskador	1	1	0,6	5	T26	2	0		
Gallring	2	4	0,8	12	B24	60	26		
Röjning Löv	2	1	0,6	5	T26	2	0		
Röjning	2	5	1,1	12	T28	20	0		Röj över älghöjd
Röjning	2	7	1,3	3	T28	1	0		
Skydd mot viltskador	2	7	1,3	3	T28	1	0		
Föryng avv	4	2	2,1	50	T28	240	0		