

Volymuppskattning Lövberget m3sk

Avdelning	Huggningsklass	Ålder	Volym tot /best	Volym relaskop M3/ha	Volym Laserdata tot. BES	Volym M3sk/ha Laser	Trädslagsfördelning	Areal Ha	Övrig information
1 PG	G1	49	143,5	205	128	184	451	0,7	Vändplan+Älgsakthus ingår i areal
2 PG	R2	30	60	100	81	145	424	0,6	Röjd/lätt gallrad bitvis
3 PG	S2	80	114	190	135	224	145	0,6	Luckigt, med kala fläckar,fd. stormskador
4 PG	S2	120	424,35	345	364	300	441	1,23	Fina tallar i korsningen, mer grandominerat i söder utmed väg
5 PG	K1	0	0	0				0,2	Kalmark, kommer att självföryngras om inte plantering sker
6 NS	G2	70	360,75	195	465	250	244	1,85	Dike med sämre bärighet på båda sidor, NS skötsel, oskött skog, delar med lämnad hänsyn.
7 PF	K2	5	0	0			622	1,65	Ca 30 st tallar lämnade,Självföryngrat lite ojämt med en hel del löv
8 PG	G1	32	370	185	325	170		2	
9 Annan	Stuga		0					0	0,25 ha "Logen" stugan, endast uppskattad areal i kartan.
10 PG	K2	1	2,1	1				2,1	Planterat med gran 2022, ca 2200 pl/ha
11 PG	G1	30	56	160	50	150		0,35	Gran+löv, gallring/röjning, ojämt bestånd
12 PG	R2	10	0	5	5	x			björkskärm med föryngrung av barr+löv under, ca 2,5 m
13 PG	S2	120	2	20	20	293	703	0,1	Tall/lövgrupp ca 20 st fin tall, ca 8 mindre björkar, 23 m öhöjd
14 PG	G1	60	25	250	20	299	154	0,1	Oskött, gran,löv, röjning/gallring, ålder endast uppskattad
15 PG	R2	15	2,1	10	10		352	0,21	Oröjd ungskog ca 2,5 m, främst gran med tallinslag+löv
15 FRÖTRÄD	ÖF	120	20	25	25		505		Fröträdd/skärm Tall 15 st/björk 15 st, endast uppskattad volym
16 PF	R2	15	1,25	5	5		811	0,25	Tallungskog under frötall, ca 2,5 m, öröjd, dammvall i NV gräns
16 Fröträdd	ÖF	130	25	25			X00		Frötall ca 35 st
17 NS	S3/S2	130	87		87	126		0,7	Stor del försumpad mark+bäck, mindre del äldre tall, kulturlämningar, dammvall.
18 NS	Badplats	100	25		25	207	910	0,12	
20 Övrigt	Väggator, osv.		?						Stor del består av väggator och övrig mark
Relaskopuppskattningar:			1718,05	Laserdata BESK:	1745			12,76	

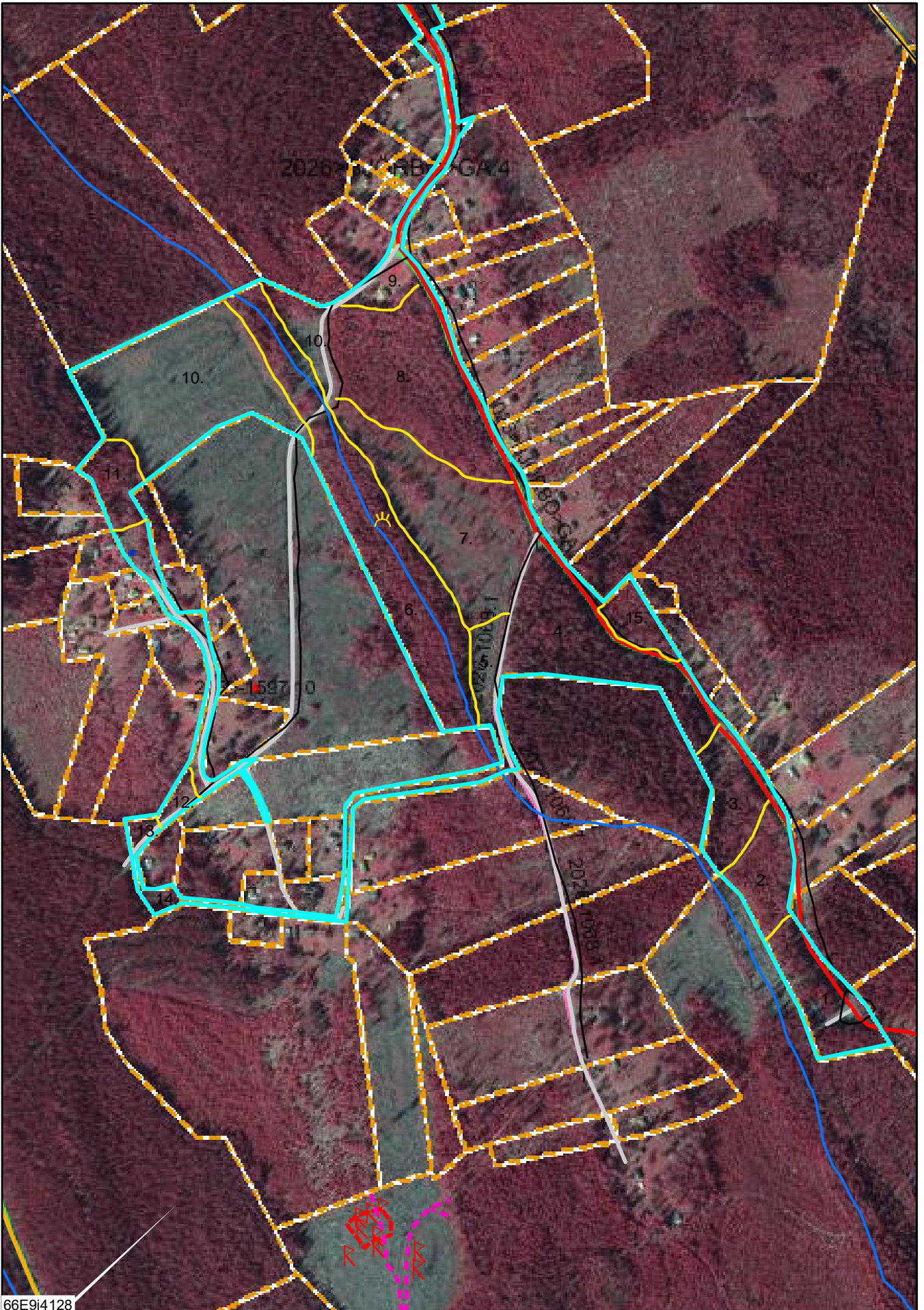
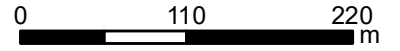


storaenso

2023-02-22

1:5 000

Kartans centrumkoordinat SWEREF99 Nord 6694154 Öst 482862



66E9i4128



storaenso

Volymuppskattning Lövberget

2023-02-22

1:5 000

Kartans centrumkoordinat SWEREF99 Nord 6695731 Öst 483167

