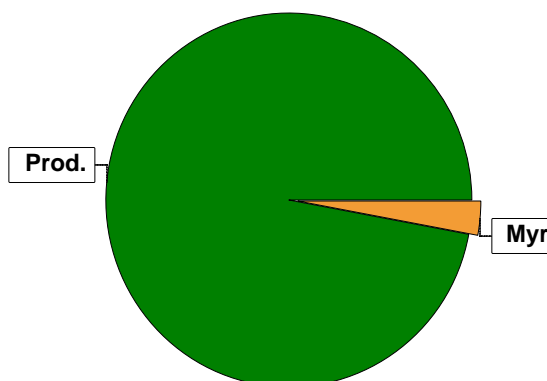


Sammanställning över fastigheten

Arealer

	hektar	%
Produktiv skogsmark	43,6	97
Myr/kärr/mosse	1,4	3
Berg/Hällmark	0,2	<1
Inäga/åker	0,0	<1
Väg och kraftledning (linjeavdrag)	0,1	<1
Annat	0,0	<1
<hr/>		
Summa landareal	45,3	
Vatten	0,0	



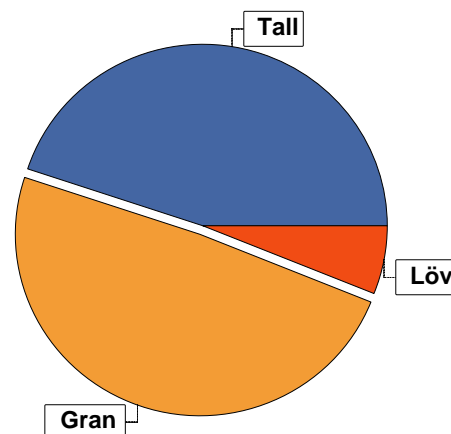
Virkesförråd

	m³sk	%	ha
Totalt			
Tall	3187	45	12,9
Gran	3391	49	15,7
Löv	454	6	3,1

m³sk
7032

Medeltal

m³sk per hektar
161



Bonitet

Fastighetens medelbonitet är beräknad till **m³sk per ha**
5,8

Tillväxt

Tillväxt för perioden 2023-11-27 + 10 år beräknad med hänsyn till föreslagna åtgärder **m³sk per år**
210

Avverkningsförslag

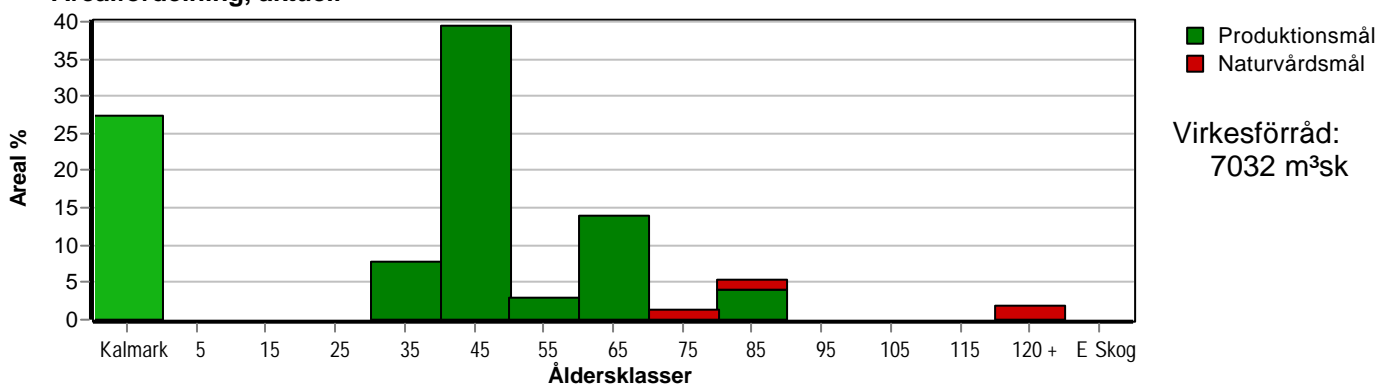
	m³sk
Förnygringsavverkning	615
Gallring	1179
Totalt under perioden	1794

Förväntad tillväxt första växtsäsongen **m³sk**
245
m³sk per ha
5,6

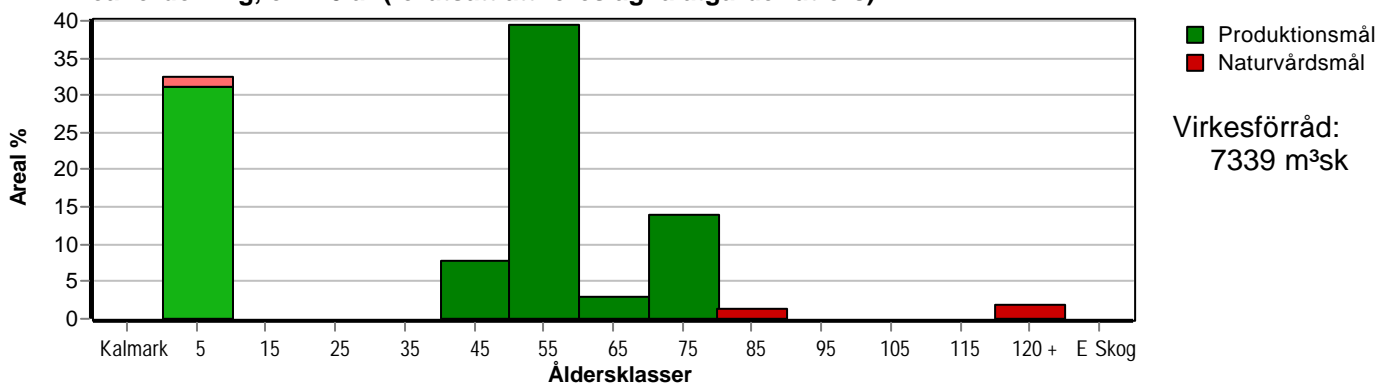
Skogens fördelning på åldersklasser

Åldersklass	Areal		Virkesförråd				
	ha	%	Totalt m ³ sk	m ³ sk /ha	Gran %	Tall %	Löv %
Kalmark	11,9	27					
- 9 år							
10 - 19							
20 - 29							
30 - 39	3,4	8	163	48	30	48	22
40 - 49	17,2	39	3732	217	42	52	7
50 - 59	1,3	3	384	295	56	39	5
60 - 69	6,1	14	1720	282	52	44	4
70 - 79	0,6	1	122	203	78	2	20
80 - 89	2,3	5	482	210	89	2	10
90 - 99							
100 - 109							
110 - 119							
120 +	0,8	2	273	341	56	41	3
Lågprodkog(E)							
ÖF/Skikt	[3,9]		156	40		100	
Summa/Medel	43,6	100	7032	161	48	45	6

Arefördelning, aktuell



Arefördelning, om 10 år (föresatt att föreslagna åtgärder utförs)



Skogens fördelning på huggningsklasser

Huggningsklass	Areal		Virkesförråd				
	ha	%	Totalt m ³ sk	m ³ sk /ha	Gran %	Tall %	Löv %
Kalmark K1	11,9	27					
K2							
Röjningsskog R1							
R2	2,5	6	60	24	35	23	42
Gallringsskog G1	24,2	56	5562	230	43	51	6
G2							
Föryngrings- avverknings- skog S1	1,3	3	377	290	83	14	3
S2	1,7	4	348	205	90		10
S3	2,0	5	529	264	68	23	8
Lågproducer- ande skog E1							
E2							
E3							
Överstånd/Skikt	[3,9]		156	40		100	
Summa/Medel	43,6	100	7032	161	48	45	6

Kalmark

- K1 Obehandlad kalmark**
Mark där åtgärd(er) behövs för att erhålla tillfredsställande föryngring.
- K2 Behandlad kalmark**
Mark som fullständigt behandlats med återväxt-åtgärder men där föryngringen inte säkerställts.

Röjningsskog

- R1 Plantskog**
Säkerställd föryngring upp till 1,3 m medelhöjd.
- R2 Ungskog**
Skog som är över 1,3 m och som i utvecklings-hänseende motsvarar röjningsskog.

Gallringsskog

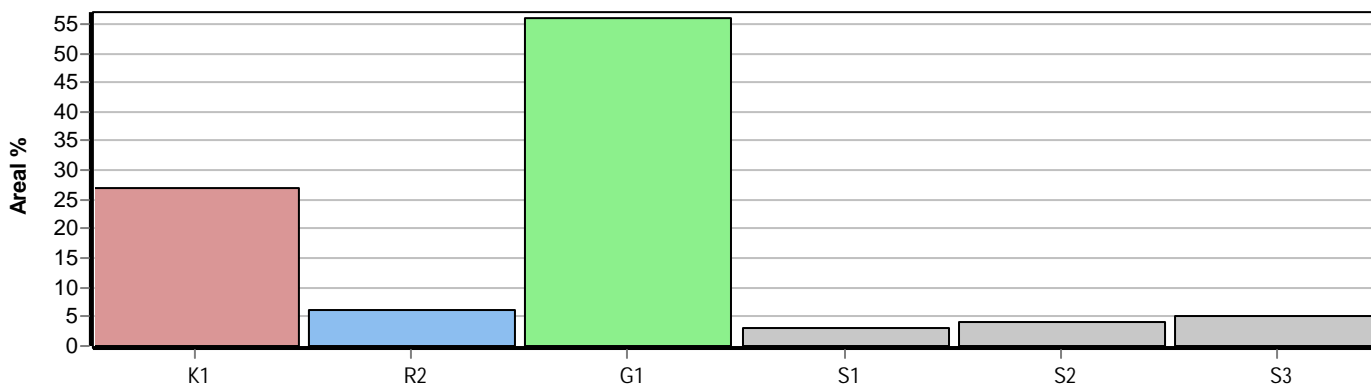
- G1 Normal gallringsskog**
Skog som är yngre än skyddsåldern (lägsta ålder för föryngringsavverkning).
- G2 Äldre gallringsskog**
Skog som uppnått skyddsåldern och där nästa lämpliga åtgärd normalt är gallring.

Föryngringsavverkningsskog

- S1 Skog som kan föryngringsavverkas**
Normalt föreslås ingen avverkningsåtgärd under planperioden.
- S2 Skog som är mogen att föryngringsavverkas**
Normalt infaller en avverkningsåtgärd under planperioden.
- S3 Skog i föryngringsbar ålder**
Föryngringsavverkning bör dock inte utföras.

Lågproducerande skog

- E1 Restskog**
Skog som lämnats efter avverkning eller som uppkommit på grund av skada.
- E2 Gles skog**
Gles skog eller skog av ett för marken olämpligt träslag.
- E3 Skog av hagmarkskaraktär**
Gles skog av hagmarkskaraktär.

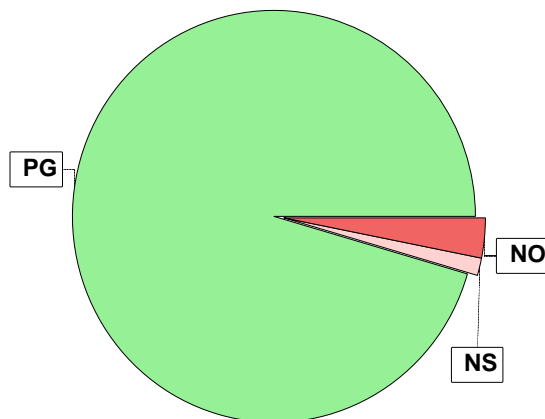


Skogens fördelning på målklasser

Målklass	Areal		Virkesförråd		Tillväxt		Antal avd
	ha	%	m ³ sk	%	m ³ sk	%	
PG	41,6	95,4	6503	92,5	2015	96,0	18
PF - produktion							0
PF - naturvård							0
NS	0,6	1,4	134	1,9	15	0,7	1
NO	1,4	3,2	395	5,6	70	3,3	2
Summa	43,6	100,0	7032	100,0	2100	100,0	21

Impediment

	ha	%
Myr	1,4	3
Berg	0,2	<1



Målklasser

Målklasserna ger information om skogens brukning. Klasserna har följande innebörd:

PG Produktionsmål med miljöhänsyn

I avdelningar med låga naturvärden där produktionsmålet styr skötseln. Miljöhänsyn tas genom att hänsynsytor, trädgrupper, evighetsträd och buskar mm lämnas. Miljöhänsyn motsvarar högst ca 10 % av avdelningens produktiva skogsmarksareal.

PF Produktionsmål med förstärkt miljöhänsyn

I avdelningar med låga/vissa naturvärden förenas produktionsmålet med en förstärkt miljöhänsyn. Produktionsmålet styr huvudinriktningen av skötseln, medan naturvårdsmålet dominerar i vissa delar av avdelningen. Förhållandet mellan målen anges som procentsatser av avdelningens produktiva skogsmarksareal. Förstärkt miljöhänsyn innebär att mer än 10 % av avdelningens produktiva skogsmarksareal utgörs av naturhänsyn. Naturvårdsmålet kan i vissa fall överstiga 50 % av avdelningens produktiva skogsmarksareal.

NS Naturvårdsmål med skötsel

I avdelningar med höga naturvärden där återkommande skötsel är nödvändig för att bibehålla områdets naturvärden samt avdelningar med förutsättningar att återskapa dessa naturvärden. Naturvårdsmålet styr skötseln som endast utförs när det är motiverat av naturvårdsskäl.

NO Naturvårdsmål, orört

I avdelningar med höga naturvärden där fri utveckling är nödvändig för att bibehålla områdets naturvärden samt avdelningar med förutsättningar att återskapa dessa naturvärden. Naturvårdsmålet styr genom att området lämnas för fri utveckling. Ibland kan dock ett nyskapande av död ved vara nödvändig för att påskynda utvecklingen av höga naturvärden.

Åtgärdsöversikt

Samtliga avdelningar där åtgärder är föreslagna finns här uppräknade.

Angelägenhetsgrad: FF = Förfallen, 1 = Snarast, 2 = Inom 2-5 år, 3 = Inom 5-10 år, 4 = Inom 10 - 20 år

Åtgärd (F) = Följd (A) = Alternativ	Ang	Avdelning	Prod areal ha	Ålder år	Stånd- orts- index	Volym m ³ sk /ha	Uttag m ³ sk inkl tillv	Utförs år	Anteckning
Underv röj f gallring	FF	1	2,3	44	T22	178	0		
Gallring	FF	3	0,9	64	T22	278	75		
Underv röj f gallring	FF	6	4,2	49	T23	271	0		
Gallring	FF	6	4,2	49	T23	271	341		
Underv röj f gallring	FF	10	4,3	44	G22	159	0		
Underv röj f gallring	FF	12	3,1	69	T22	288	0		
Gallring	FF	12	3,1	69	T22	288	179		Gallra endast dom talldominerade delarna
Underv röj f gallring	FF	13	3,9	49	T24	222	0		
Gallring	FF	13	3,9	49	T24	222	260		
Underv röj f gallring	FF	20	0,9	34	T22	114	0		
Röjning	FF	2	0,7	34	T18	24	0		
Röjning	FF	4	1,8	34	G20	24	0		Gynna löv
Föryng avv, skärm	1	15	0,6	84	G24	224	101		Ställ skärm av tall o löv
Föryng avv	1	16	1,7	89	G21	205	331		
Gallring	1	1	2,3	44	T22	178	123		
Gallring	1	10	4,3	44	G22	159	171		Ojämnt uttag
Gallring	1	20	0,9	34	T22	114	31		
Plantering	1	9	2,6	0	G24	0	0		
Plantering	1	17	4,0	0	G22	0	0		
Plantering	1	21	1,4	0	G24	0	0		
Återväxtkontroll (F)	2	9	2,6	0	G24	0	0		
Plantering (F)	2	16	1,7	89	G21	205	0		
Återväxtkontroll (F)	2	17	4,0	0	G22	0	0		

pcSKOG Plan

Utskriven: 2023-08-16

Län: Dalarnas län Kommun: Gagnef Församling: Floda
Forsen 5:2 Id: 202603008

pcSKOG Plan

Åtgärdsöversikt

Samtliga avdelningar där åtgärder är föreslagna finns här uppräknade.

Angelägenhetsgrad: FF = Förfallen, 1 = Snarast, 2 = Inom 2-5 år, 3 = Inom 5-10 år, 4 = Inom 10 - 20 år

Åtgärd (F) = Följd (A) = Alternativ	Ang	Avdelning	Prod areal ha	Ålder år	Stånd- orts- index	Volym m ³ sk /ha	Uttag m ³ sk inkl tillv	Utförs år	Anteckning
Återväxtkontroll	2	18	3,9	0	T23	0	0		
Återväxtkontroll	2	18	3,9	69	T23	40	0		
Återväxtkontroll (F)	2	21	1,4	0	G24	0	0		
Markberedning (F)	2	16	1,7	89	G21	205	0		
Avverkning ÖF	3	18	3,9	69	T23	40	183		
Återväxtkontroll (F)	3	16	1,7	89	G21	205	0		
Inventering	3	5	1,3	69	G24	290	0		Håll koll på beståndet
Inventering	3	19	0,8	69	G23	250	0		Håll koll på beståndet

pcSKOG Plan

Utskriven: 2023-08-16

Län: Dalarnas län Kommun: Gagnef Församling: Floda
Forsen 5:2 Id: 202603008

pcSKOG Plan

Avdelningsbeskrivning

Skifte: Råberget

När: 1 = Snarast, 2 = Inom 2-5 år, 3 = Inom 5-10 år, 4 = Inom 10 - 20 år, FF = Förfallen

² PG - Produktionsmål med miljöhänsyn

¹ i = grön kommentar, ii = generell kommentar, iii = åtgärdskommentar, iv = speciella värden

Avd nr	Areal ha (-Avdrag) (Skikt)	Å g o	Alder år	Hkl Skikt	SI	Virkesförråd m ³ sk		Mål klass	Trädslag	Med diam cm	Terräng		Beskrivning	Åtgärd Alternativ	N ä r	Uttag inkl tillväxt % m ³ sk		Årlig tillväxt m ³ sk per ha	Not ¹
						ha	avd				GYL	Trp				%	m ³ sk		
1	2,3	1	44	G1	T22	178	409	PG ²	Tall Gran Löv	66 29 5	17 15 13	232 93	Kolbotten Frisk (2)	Underv röj f gallring Gallring	FF 1	30	123	6,2	
Drivning: G: Goda (2). Y: Något ojämn (3). L: Svag lutning (2). Terrängtransport 93 m.																			
2	0,7	1	34	R2	T18	24	17	PG ²	Tall Gran Löv	55 10 35		331 224	Delv försumpat Fuktig (3)	Röjning	FF	10		2,0	ii ¹
Generellt: Finns ca 15-20 st gamla fröträd i beståndet (naturvårdsträd). Drivning: G: Medelgoda (3). Y: Något ojämn (3). L: Plan mark (1). Terrängtransport 224 m.																			
3	0,9	1	64	G1	T22	278	250	PG ²	Tall Gran	85 15	25 21	221 282	Frisk (2)	Gallring	FF	30	75	6,1	
Drivning: G: Goda (2). Y: Jämn (2). L: Plan mark (1). Terrängtransport 282 m.																			
4	1,8	1	34	R2	G20	24	43	PG ²	Tall Gran Löv	10 45 45		321 477	Kolbotten Olikåldrigt Framtida lövdominans Varier bonitet Fuktig (3)	Röjning	FF	15		2,2	ii,iii,iv ¹
Spec värden: Ingår i certifiering för lövdominans. Lövdominans F. Generellt: Delvis försumpat, finns inslag av yngre skog. Åtgärder: Röjning: Gynna löv Drivning: G: Medelgoda (3). Y: Jämn (2). L: Plan mark (1). Terrängtransport 477 m.																			

pcSKOG Plan

Utskriven: 2023-08-16

Län: Dalarnas län Kommun: Gagnef Församling: Floda Forsen 5:2 Id: 202603008

pcSKOG Plan

Avdelningsbeskrivning

Skifte: Råberget

När: 1 = Snarast, 2 = Inom 2-5 år, 3 = Inom 5-10 år, 4 = Inom 10 - 20 år, FF = Förfallen

² PG - Produktionsmål med miljöhänsyn

¹ i = grön kommentar, ii = generell kommentar, iii = åtgärdskommentar, iv = speciella värden

Avd nr	Areal ha (-Avdrag) (Skikt)	Å g o	Alder år	Hkl Skikt	SI	Virkesförråd m ³ sk		Mål klass	Trädslag	Med diam cm	Terräng		Beskrivning	Åtgärd Alternativ	N ä r	Uttag inkl tillväxt % m ³ sk		Årlig tillväxt m ³ sk per ha	Not ¹
						ha	avd				GYL	Trp				%	m ³ sk		
5	1,3	1	69	S1	G24	290	377	PG ²	Tall Gran Löv	14 83 3	27 25 21	223 499	Frisk (2)	Inventering	3			9,0	iii ¹
Åtgärder: Inventering: Håll koll på beståndet Drivning: G: Goda (2). Y: Jämn (2). L: Måttlig lutning (3). Terrängtransport 499 m.																			
6	4,2	1	49	G1	T23	271	1138	PG ²	Tall Gran Löv	89 8 3	17 15 13	222 341	Kolbotten Kojruin Frisk (2)	Underv röj f gallring Gallring	FF FF	30	341	7,4	
Drivning: G: Goda (2). Y: Jämn (2). L: Svag lutning (2). Terrängtransport 341 m.																			
7	2,5	1	44	G1	G26	254	635	PG ²	Tall Gran Löv	21 70 9	21 21 19	234 348	Varier bonitet Frisk (2)	Ingen åtgärd				11,5	ii ¹
Generellt: Delvis mycket brant, finns några grävda traktorvägar i branten in från grannskiftet. Drivning: G: Goda (2). Y: Något ojämn (3). L: Stark lutning (4). Terrängtransport 348 m.																			
8	1,3	1	59	G1	G24	295	384	PG ²	Tall Gran Löv	39 56 5	27 21 19	223 162	Varier bonitet Frisk (2)	Ingen åtgärd				10,0	
Drivning: G: Goda (2). Y: Jämn (2). L: Måttlig lutning (3). Terrängtransport 162 m.																			
9	2,6	1	0	K1	G24	0	0	PG ²				223 135	Markberett Frisk (2)	Plantering Återväxtkontroll (F)	1 2				ii ¹
Generellt: Torrgransluckor i beståndet. Drivning: G: Goda (2). Y: Jämn (2). L: Måttlig lutning (3). Terrängtransport 135 m.																			

pcSKOG Plan

Utskriven: 2023-08-16

Län: Dalarnas län Kommun: Gagnef Församling: Floda Forsen 5:2 Id: 202603008

pcSKOG Plan

Avdelningsbeskrivning

Skifte: Råberget

När: 1 = Snarast, 2 = Inom 2-5 år, 3 = Inom 5-10 år, 4 = Inom 10 - 20 år, FF = Förfallen

² PG - Produktionsmål med miljöhänsyn

¹ i = grön kommentar, ii = generell kommentar, iii = åtgärdscommentar, iv = speciella värden

Avd nr	Areal ha (-Avdrag) (Skikt)	Å g o	Alder år	HKI Skikt	SI	Virkesförråd m ³ sk		Mål klass	Trädslag	Med diam cm	Terräng		Beskrivning	Åtgärd Alternativ	N ä r	Uttag inkl tillväxt		Årlig tillväxt m ³ sk per ha	Not ¹	
						ha	avd				GYL	Trp				%	m ³ sk			
10	4,3	1	44	G1	G22	159	684	PG ²	Tall Gran Löv	13 71 16	19	233	213	Gropar Frisk (2)	Underv røj f gallring Gallring	FF 1	25	171	6,7	ii,iii ¹
Generellt: Spår av gammal verksamhet i form av grävda gropar. Åtgärder: Gallring: Ojämnt uttag Drivning: G: Goda (2). Y: Något ojämn (3). L: Måttlig lutning (3). Terrängtransport 213 m.																				
11	0,6	1	74	S3	G24	204	122	NO,b	Tall Gran Löv	2 78 20	34 27 34	223	222	Frisk (2)	Ingen åtgärd				6,6	i ¹
Målklass: NO - Naturvårdsmål, orört. Syftet är att bevara naturvärden. Ingår i certifiering för målklass NS/NO. Naturvård: Beskrivning Rikligt med torrträd och lågor i olika stadier, grövre löv, olikåldrigt, kolbotten och kojruin. Mål Bevara området besogat för att bevara och förstärka de befintliga naturvärdena och på sikt utvecklas mot ett naturskogsliknande tillstånd med olikåldrig skog och kontinuerlig tillgång på död ved. Åtgärder Inga åtgärder. Drivning: G: Goda (2). Y: Jämn (2). L: Måttlig lutning (3). Terrängtransport 222 m.																				
12	3,1	1	69	G1	T22	288	893	PG ²	Tall Gran Löv	48 47 5	27 23 19	223	332	Kolbotten Kojruin Frisk (2)	Underv røj f gallring Gallring	FF FF	20	179	6,4	iii ¹
Åtgärder: Gallring: Gallra endast dom talldominerade delarna Drivning: G: Goda (2). Y: Jämn (2). L: Måttlig lutning (3). Terrängtransport 332 m.																				
13	3,9	1	49	G1	T24	222	866	PG ²	Tall Gran Löv	49 48 3	19 19 13	234	377	Varier bonitet Frisk (2)	Underv røj f gallring Gallring	FF FF	30	260	6,9	ii ¹
Generellt: Svår terräng delvis Drivning: G: Goda (2). Y: Något ojämn (3). L: Stark lutning (4). Terrängtransport 377 m.																				

pcSKOG Plan

Utskriven: 2023-08-16

Län: Dalarnas län Kommun: Gagnef Församling: Floda Forsen 5:2 Id: 202603008

pcSKOG Plan

Avdelningsbeskrivning

Skifte: Råberget

När: 1 = Snarast, 2 = Inom 2-5 år, 3 = Inom 5-10 år, 4 = Inom 10 - 20 år, FF = Förfallen

² PG - Produktionsmål med miljöhänsyn

¹ i = grön kommentar, ii = generell kommentar, iii = åtgärdscommentar, iv = speciella värden

Avd nr	Areal ha (-Avdrag) (Skikt)	Å g o	Alder år	HKI Skikt	SI	Virkesförråd m ³ sk		Mål klass	Trädslag	Med diam cm	Terräng		Beskrivning	Åtgärd Alternativ	N ä r	Uttag inkl tillväxt		Årlig tillväxt m ³ sk per ha	Not ¹	
						ha	avd				GYL	Trp				%	m ³ sk			
14	0,8	1	184	S3	G22	341	273	NO,b	Tall Gran Löv	41 56 3	37 27 29	223	117	Frisk (2)	Ingen åtgärd				3,9	i ¹
Målklass: NO - Naturvårdsmål, orört. Syftet är att bevara naturvärden. Ingår i certifiering för målklass NS/NO. Naturvård: Beskrivning Olikåldrig gammelskog med stämpelskadade tallar ca 300 år gamla, rikligt med torrträd och lågor i olika stadier, brandstubbbar, berg i dagen. Mål I framtiden ett område som får utvecklas fritt och har kontinuerlig tillgång på död ved och ett fortsatt skydd av den naturskogsliknande miljön. Åtgärder Inga åtgärder. Drivning: G: Goda (2). Y: Jämn (2). L: Måttlig lutning (3). Terrängtransport 117 m.																				
15	0,6	1	84	S3	G24	224	134	NS,b	Tall Gran Löv	6 85 9	31 25 19	321	20	Bäckdrog Framtida lövdominans Fuktig (3)	Föryng avv, skärm	1	75	101	2,5	i,iii,iv ¹
Målklass: NS - Naturvårdsmål med skötsel. Syftet är att bevara naturvärden. Naturvård: Beskrivning Bäckdrog, en del grövre tallar förekommer, torrgranar och lågor. Mål Framtida lövdominans, bäckdrog där lövet dominerar för att gynna den biologiska mångfalden och dom arter som lever i och runt bäcken. Åtgärder Hugg undan granen, spar en skärm av löv och tall där det finns, røj undan inväxande gran i framtiden och gynna lövuppslag. Spec värden: Ingår i certifiering för lövdominans. Lövdominans F. Åtgärder: Föryng avv, skärm: Ställ skärm av tall o löv Drivning: G: Medelgoda (3). Y: Jämn (2). L: Plan mark (1). Terrängtransport 20 m.																				
16	1,7	1	89	S2	G21	205	349	PG ²	Gran Löv	90 10	22 22	134	384	Berg i dagen Branter Stor diam sprid Torr (1)	Föryng avv Markberedning (F) Plantering (F) Återväxtkontroll (F)	1 2 2 3	95	331	0,7	ii ¹
Generellt: Svår terräng. Drivning: G: Mycket goda (1). Y: Något ojämn (3). L: Stark lutning (4). Terrängtransport 384 m.																				
17	4,0	1	0	K1	G22	0	0	PG ²				233	267	Markberett Frisk (2)	Plantering Återväxtkontroll (F)	1 2				
Drivning: G: Goda (2). Y: Något ojämn (3). L: Måttlig lutning (3). Terrängtransport 267 m.																				

pcSKOG Plan

Utskriven: 2023-08-16

Län: Dalarnas län Kommun: Gagnef Församling: Floda Forsen 5:2 Id: 202603008

pcSKOG Plan

Avdelningsbeskrivning

Skifte: Råberget

När: 1 = Snarast, 2 = Inom 2-5 år, 3 = Inom 5-10 år, 4 = Inom 10 - 20 år, FF = Förfallen

² PG - Produktionsmål med miljöhänsyn

¹ i = grön kommentar, ii = generell kommentar, iii = åtgärdscommentar, iv = speciella värden

Avd nr	Areal ha (-Avdrag) (Skikt)	Ä g o	Alder år	Hkl Skikt	SI	Virkesförråd m ³ sk		Mål klass	Trädslag	Med diam cm	Terräng		Beskrivning	Åtgärd Alternativ	N ä r	Uttag inkl tillväxt		Årlig tillväxt m ³ sk per ha	Not ¹	
						ha	avd				Gyl	Trp				%	m ³ sk			
18	4,0 (-0,1)	1	0	K1	T23	0	0	PG ²				223	148	Markberett Frisk (2)	Återväxtkontroll	2				
Drivning: G: Goda (2). Y: Jämn (2). L: Måttlig lutning (3). Terrängtransport 148 m.																				
18	[4,0] (-0,1)	1	69	ÖF	T23	40	156	PG ²	Tall	100	26	223		Markberett Frisk (2)	Återväxtkontroll Avverkning ÖF	2 3	95	183	1,1	
Drivning: G: Goda (2). Y: Jämn (2). L: Måttlig lutning (3).																				
19	0,8	1	69	G1	G23	250	200	PG ²	Tall Gran Löv	29 63 8	27 21 21	233	345	Frisk (2)	Inventering	3			7,9	ii,iii ¹
Generellt: Finns gallringsbehov men stor risk att granen får illa och börjar torka. Åtgärder: Inventering: Håll koll på beståndet Drivning: G: Goda (2). Y: Något ojämn (3). L: Måttlig lutning (3). Terrängtransport 345 m.																				
20	0,9	1	34	G1	T22	114	103	PG ²	Tall Gran Löv	62 27 11	16 15 13	333	99	Delv blockigt Delv försumpat Frisk (2)	Underv røj f gallring Gallring	FF 1	30	31	5,5	
Drivning: G: Medelgoda (3). Y: Något ojämn (3). L: Måttlig lutning (3). Terrängtransport 99 m.																				
21	1,4	1	0	K1	G24	0	0	PG ²				323	520	Markberett Frisk (2)	Plantering Återväxtkontroll (F)	1 2				
Drivning: G: Medelgoda (3). Y: Jämn (2). L: Måttlig lutning (3). Terrängtransport 520 m.																				
22	0,2	3												Stenskravel						
23	1,4	2												Myr						