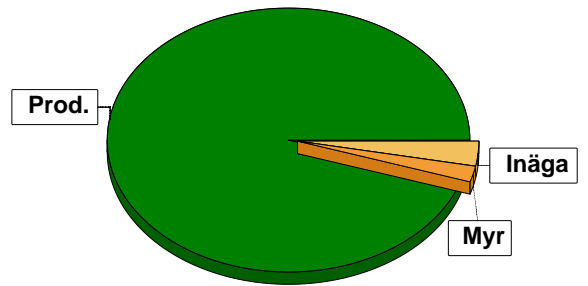


# Sammanställning över fastigheten

## Arealer

	hektar	%
Produktiv skogsmark	27,0	95
Myr/kärr/mosse	0,7	2
Berg/Hällmark	0,0	<1
Inäga/åker	0,8	3
Väg och kraftledning (linjeavdrag)	0,1	<1
Annat	0,0	<1
<b>Summa landareal</b>	<b>28,6</b>	
Vatten	0,0	



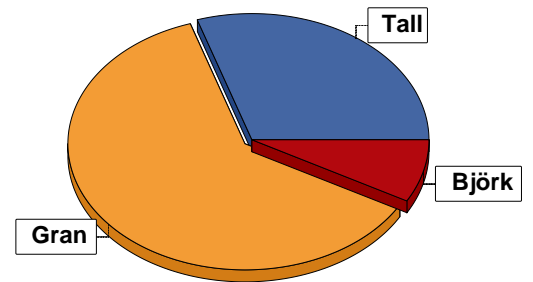
## Virkesförråd

	m³sk	%	ha
<b>Totalt</b>			
Tall	2077	30	8,2
Gran	4360	62	15,4
Löv	15	<1	0,3
Björk	578	8	3,1

**m³sk**  
7030

### Medeltal

**m³sk per hektar**  
260



## Bonitet

Fastighetens medelbonitet är beräknad till

**m³sk per ha**  
7,8

## Tillväxt

Tillväxt för perioden 2026-04-22 + 10 år beräknad med hänsyn till föreslagna åtgärder

**m³sk per år**  
191

## Avverkningsförslag

Förnygringsavverkning

**m³sk**  
3302

Gallring

361

Naturvårdande skötsel

3

**Totalt under perioden**

**3666**

Förväntad tillväxt första växtsäsongen

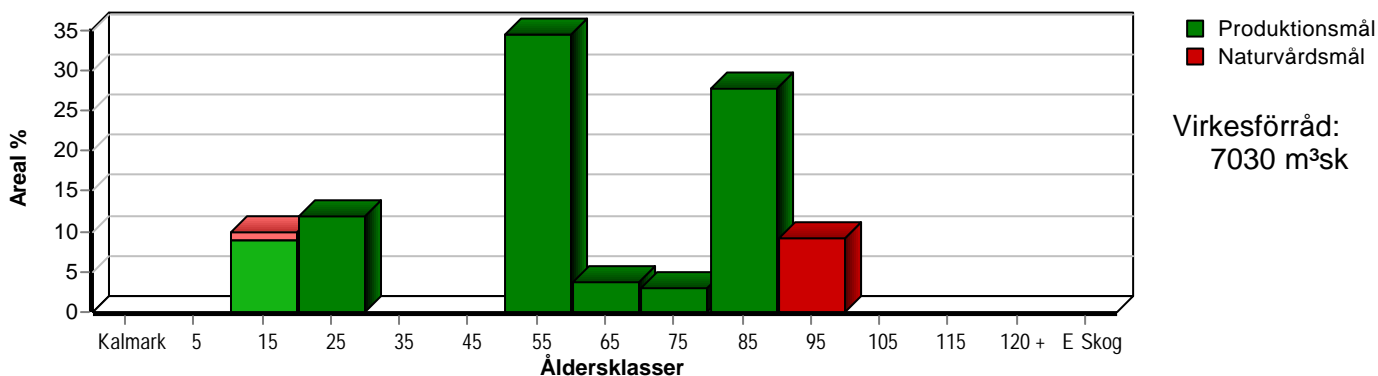
**m³sk**  
238

**m³sk per ha**  
8,8

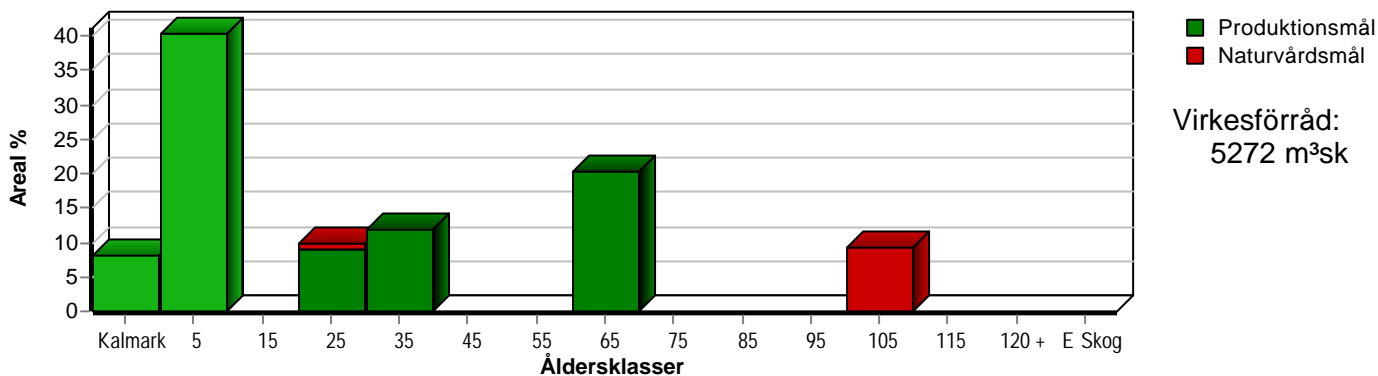
# Skogens fördelning på åldersklasser

Åldersklass	Areal		Virkesförråd					
	ha	%	Totalt m <sup>3</sup> sk	m <sup>3</sup> sk /ha	Gran %	Tall %	Björk %	Löv %
<b>Kalmark</b>								
- 9 år								
10 - 19	2,7	10	280	104	43		51	5
20 - 29	3,2	12	636	199	74		26	
30 - 39								
40 - 49								
50 - 59	9,3	34	2930	315	92	8		
60 - 69	1,0	4	375	375	100			
70 - 79	0,8	3	195	244	67	16	16	
80 - 89	7,5	28	1802	240	14	82	4	
90 - 99	2,5	9	812	325	40	40	20	
100 - 109								
110 - 119								
120 +								
Lågproduktskog(E) ÖF/Skikt								
<b>Summa/Medel</b>	<b>27,0</b>	<b>100</b>	<b>7030</b>	<b>260</b>	<b>62</b>	<b>30</b>	<b>8</b>	

Arefördelning, aktuell



Arefördelning, om 10 år (förutsatt att föreslagna åtgärder utförs)



# Skogens fördelning på huggningsklasser

Huggningsklass	Areal		Virkesförråd					
	ha	%	Totalt m <sup>3</sup> sk	m <sup>3</sup> sk /ha	Gran %	Tall %	Björk %	Löv %
<b>Kalmark</b> K1								
K2								
<b>Röjningsskog</b> R1								
R2	1,7	6	197	116	28		65	8
<b>Gallringsskog</b> G1	11,8	44	2969	252	86	8	6	
G2								
<b>Föryngrings- avverknings- skog</b> S1								
S2	11,0	41	3052	277	47	50	3	
S3	2,5	9	812	325	40	40	20	
<b>Lågproducer- ande skog</b> E1								
E2								
E3								
<b>Överstånd/Skikt</b>								
<b>Summa/Medel</b>	27,0	100	7030	260	62	30	8	

## Kalmark

### K1 Obehandlad kalmark

Mark där åtgärd(er) behövs för att erhålla tillfredsställande föryngring.

### K2 Behandlad kalmark

Mark som fullständigt behandlats med återväxt-åtgärder men där föryngringen inte säkerställts.

## Röjningsskog

### R1 Plantskog

Säkerställd föryngring upp till 1,3 m medelhöjd.

### R2 Ungskog

Skog som är över 1,3 m och som i utvecklings-hänseende motsvarar röjningsskog.

## Gallringsskog

### G1 Normal gallringsskog

Skog som är yngre än skyddsåldern (lägsta ålder för föryngringsavverkning).

### G2 Äldre gallringsskog

Skog som uppnått skyddsåldern och där nästa lämpliga åtgärd normalt är gallring.

## Föryngringsavverkningsskog

### S1 Skog som kan föryngringsavverkas

Normalt föreslås ingen avverkningsåtgärd under planperioden.

### S2 Skog som är mogen att föryngringsavverkas

Normalt infaller en avverkningsåtgärd under planperioden.

### S3 Skog i föryngringsbar ålder

Föryngringsavverkning bör dock inte utföras.

## Lågproducerande skog

### E1 Restskog

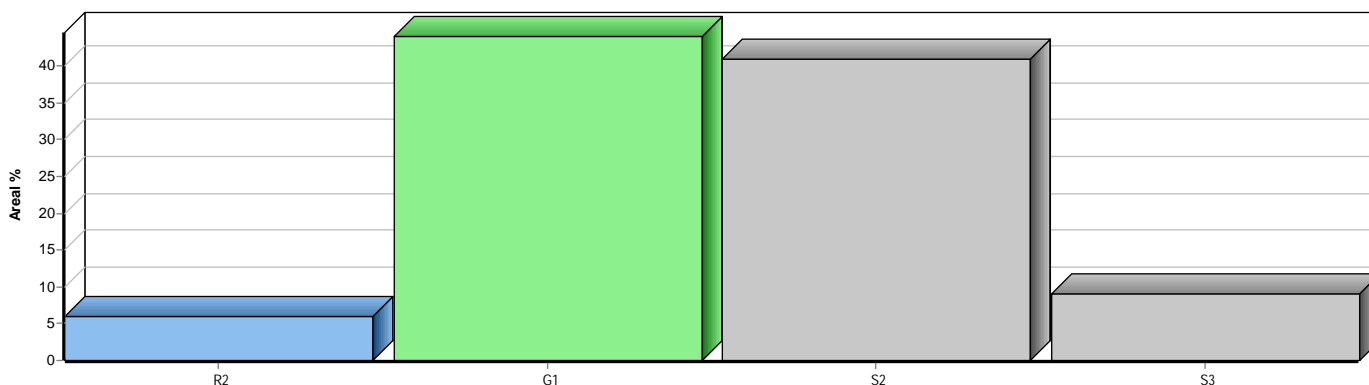
Skog som lämnats efter avverkning eller som uppkommit på grund av skada.

### E2 Gles skog

Gles skog eller skog av ett för marken olämpligt träslag.

### E3 Skog av hagmarkskaraktär

Gles skog av hagmarkskaraktär.



# Avverkning och tillväxt

## Avverkning

I redovisad avverkningsvolym ingår 5 års tillväxt för avverkningar med angelägenhetsgrad 2 och 3.

I begreppet löv ingår alla lövträdsarter.

Åldersklass	Gallring				Förnygringsavverkning				Naturvårdande skötsel			
	ha	Barr m³sk	Löv m³sk	Totalt m³sk	ha	Barr m³sk	Löv m³sk	Totalt m³sk	ha	Barr m³sk	Löv m³sk	Totalt m³sk
<b>Kalmark</b>												
- 9 år												
10 - 19	1,0	36	9	45					0,3		3	3
20 - 29	3,2	230	86	316								
30 - 39												
40 - 49												
50 - 59					3,8	1399		1399				
60 - 69					1,0	390		390				
70 - 79					0,8	152	30	182				
80 - 89					7,5	1273	58	1331				
90 - 99												
100 - 109												
110 - 119												
120 +												
Lågprodskog(E) ÖF/Skikt												
Grundförslag	4,2	266	95	361	13,1	3214	88	3302	0,3		3	3
Högre alt.				563				3302				3
Lägre alt.				360				2655				3

<b>Total avverkning</b>	<b>- högre alt.</b>	<b>- lägre alt.</b>	<b>m³sk/ha efter 10 år</b>	<b>- högre alt.</b>	<b>- lägre alt.</b>
3 666	3 868	3 018	195	186	222

## Tillväxt

I sammanställningen redovisas tillväxt under perioden samt areal och virkesförråd efter 10 år.

Observera att såväl tillväxt som areal och virkesförråd om 10 år förutsätter att föreslagna åtgärder utförs

Åldersklass	Tillväxt			Areal och virkesförråd efter 10 år		
	Barr m³sk	Löv m³sk	Totalt m³sk	ha	m³sk	m³sk/ha
<b>Kalmark</b>				2,2		
- 9 år				10,9		
10 - 19	82	117	199			
20 - 29	233	87	320	2,7	432	160
30 - 39				3,2	640	200
40 - 49						
50 - 59	903		903			
60 - 69	71		71	5,5	2236	407
70 - 79	29	6	35			
80 - 89	208	11	219			
90 - 99	128	32	160			
100 - 109				2,5	972	389
110 - 119						
120 +						
Lågprodskog(E) ÖF/Skikt					992	
<b>Summa</b>	1654	253	1907	27,0	5272	195

# Skogsvårdsåtgärder

Blanketten innehåller ett sammandrag av avdelningsvis föreslagna åtgärder.  
Sammanställningen förutsätter att samtliga åtgärder enligt grundförslaget utförs.

Åtgärd (F) = Följd (A) = Alternativ	Angelägenhetsgrad					Summa ha
	Förfallna ha	Snarast ha	2 - 5 år ha	5 - 10 år ha	10 - 20 år ha	
Markberedning, Följd			2,3	2,1		4,4
Plantering, Följd			2,3	2,8		5,1
Röjning		1,4				1,4
Naturlig förnygring, Följd				5,8		5,8
Summa ha		1,4	4,6	10,7		16,7