

KARTA

1:30 blad, varav 1 indelningsblad över

GÄRDSJÖ NEDRE

skifteslög i Rättviks socken och Rättviks kommun av Kopparbergs län

Utgittes vid oppändskattredningsföreläsning åren 1971-1973, av  
 Skattekontoret i Rättvik  
 Indelningsblad till sammansställningskarta  
 över RÄTTVIKS och BODA socknar  
 skala 1:100 000

Beställnings- och informationsblad:  
 L.M. Informationsblad RÄTTVIKS, NITTSJÖ och BODA  
 L.M. Informationsblad RÄTTVIKS, NITTSJÖ och BODA  
 Kartblad i skala 1:2000 gult kartpapper  
 Kartblad i skala 1:4000 grönt kartpapper  
 Kartblad i skala 1:8000 rött kartpapper

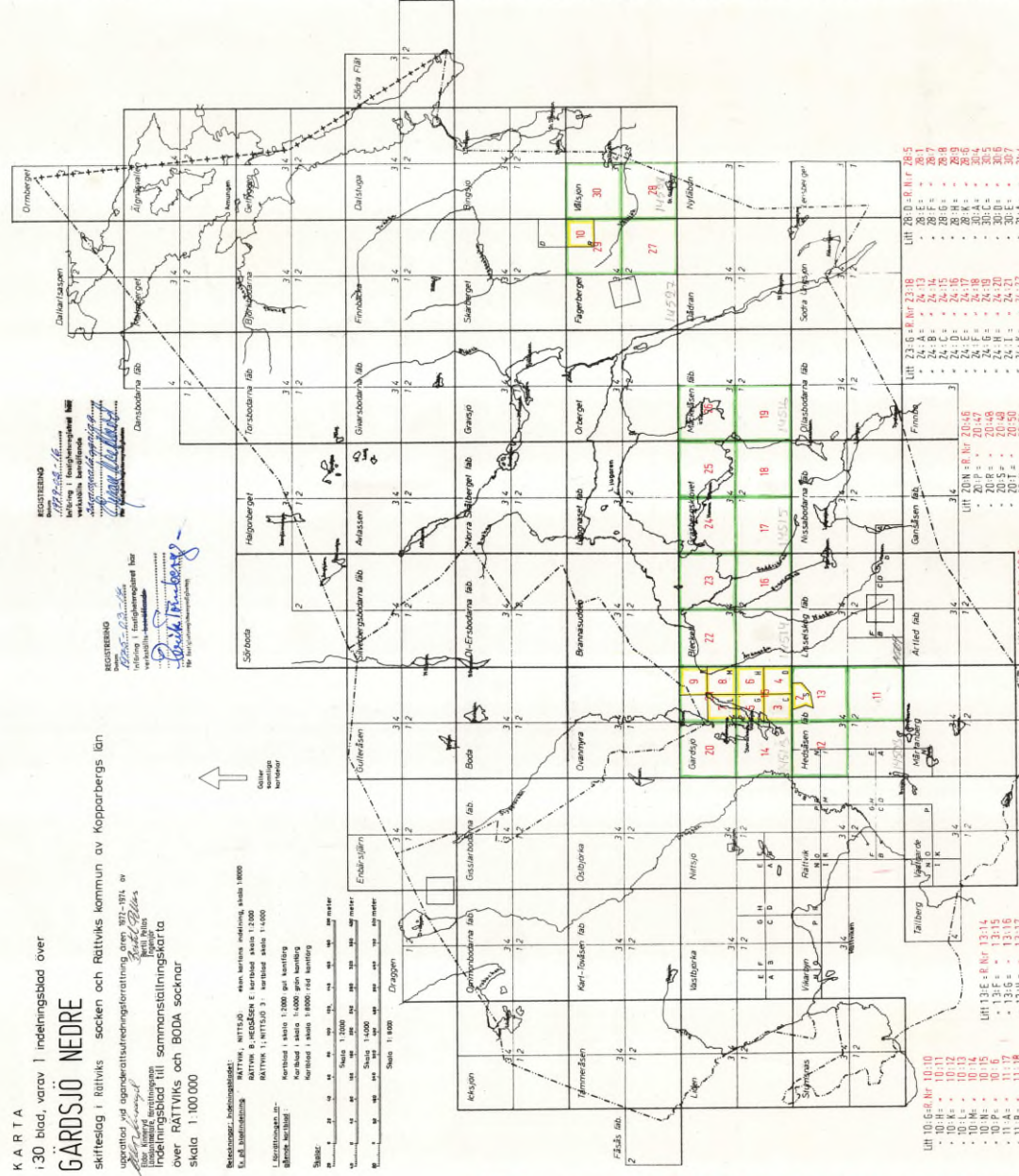
Skala: 1:100 000



- 101A = 8 Nr 18
- 101B = 10
- 101C = 10
- 101D = 10
- 101E = 10
- 101F = 10
- 101G = 10
- 101H = 10
- 101I = 10
- 101J = 10
- 101K = 10
- 101L = 10
- 101M = 10
- 101N = 10
- 101O = 10
- 101P = 10
- 101Q = 10
- 101R = 10
- 101S = 10
- 101T = 10
- 101U = 10
- 101V = 10
- 101W = 10
- 101X = 10
- 101Y = 10
- 101Z = 10

- GÄRDSJÖ NEDRE
- 101A = 8 Nr 18
- 101B = 10
- 101C = 10
- 101D = 10
- 101E = 10
- 101F = 10
- 101G = 10
- 101H = 10
- 101I = 10
- 101J = 10
- 101K = 10
- 101L = 10
- 101M = 10
- 101N = 10
- 101O = 10
- 101P = 10
- 101Q = 10
- 101R = 10
- 101S = 10
- 101T = 10
- 101U = 10
- 101V = 10
- 101W = 10
- 101X = 10
- 101Y = 10
- 101Z = 10

Bog måttstreck efter sv. m. av 1971.  
 Avskiljning 1978-10-10 av sv. 2037-81/

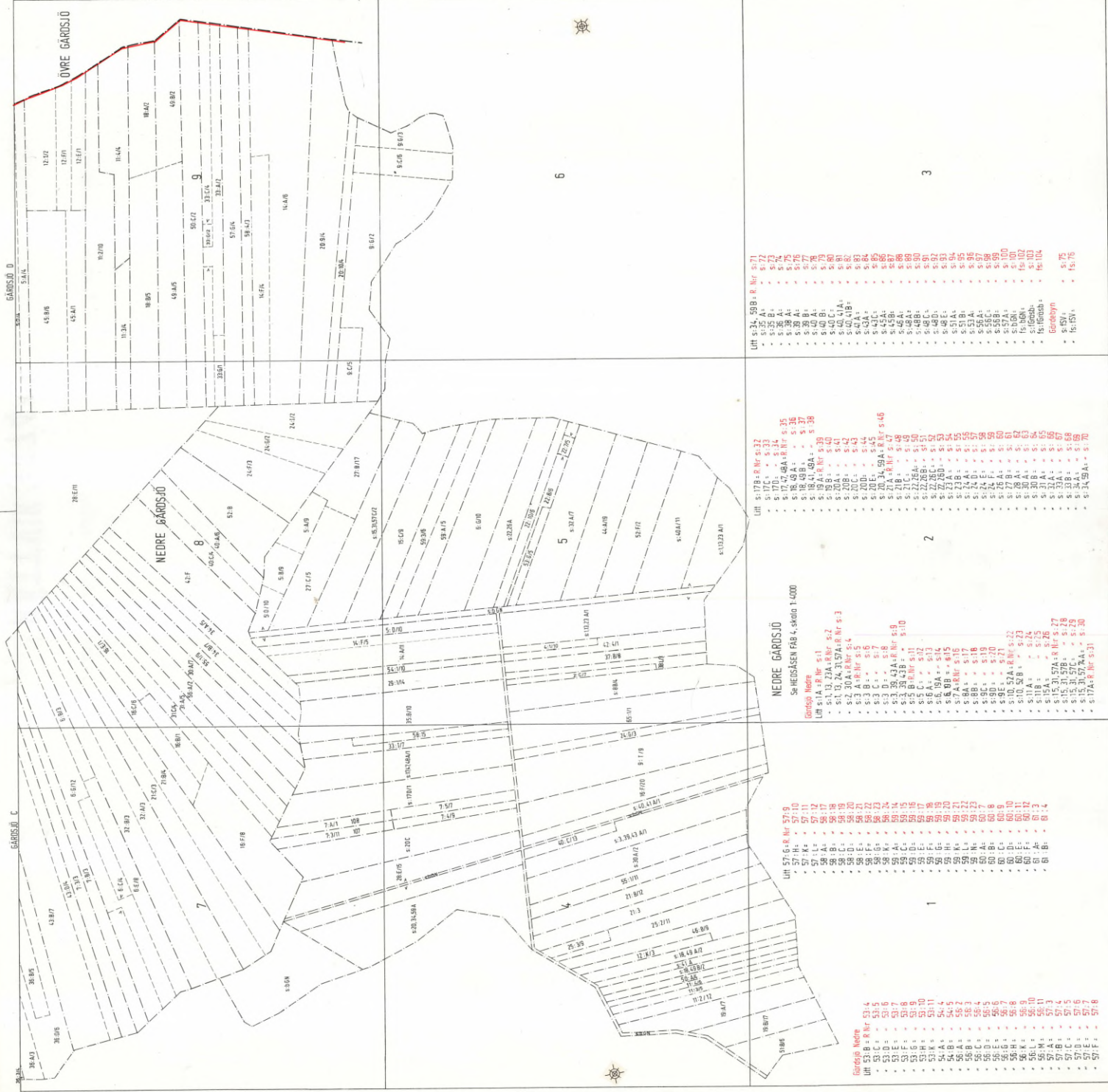


- 101A = 8 Nr 18
- 101B = 10
- 101C = 10
- 101D = 10
- 101E = 10
- 101F = 10
- 101G = 10
- 101H = 10
- 101I = 10
- 101J = 10
- 101K = 10
- 101L = 10
- 101M = 10
- 101N = 10
- 101O = 10
- 101P = 10
- 101Q = 10
- 101R = 10
- 101S = 10
- 101T = 10
- 101U = 10
- 101V = 10
- 101W = 10
- 101X = 10
- 101Y = 10
- 101Z = 10

GÄRDSJÖ NEDRE 1

20-RAJ-34741

Forts. se blad 2



**Gårdsjø Nedre**

Utt 57.61 R Nr 57.9

- 57.61 A
- 57.61 B
- 57.61 C
- 57.61 D
- 57.61 E
- 57.61 F
- 57.61 G
- 57.61 H
- 57.61 I
- 57.61 J
- 57.61 K
- 57.61 L
- 57.61 M
- 57.61 N
- 57.61 O
- 57.61 P
- 57.61 Q
- 57.61 R
- 57.61 S
- 57.61 T
- 57.61 U
- 57.61 V
- 57.61 W
- 57.61 X
- 57.61 Y
- 57.61 Z

**Nedre Gårdsjø**

Se Heddesåsen Fåb 4, skema 1-4000

**Gårdsjø Nedre**

Utt 51.1 R Nr 5.1

- 51.1 A
- 51.1 B
- 51.1 C
- 51.1 D
- 51.1 E
- 51.1 F
- 51.1 G
- 51.1 H
- 51.1 I
- 51.1 J
- 51.1 K
- 51.1 L
- 51.1 M
- 51.1 N
- 51.1 O
- 51.1 P
- 51.1 Q
- 51.1 R
- 51.1 S
- 51.1 T
- 51.1 U
- 51.1 V
- 51.1 W
- 51.1 X
- 51.1 Y
- 51.1 Z

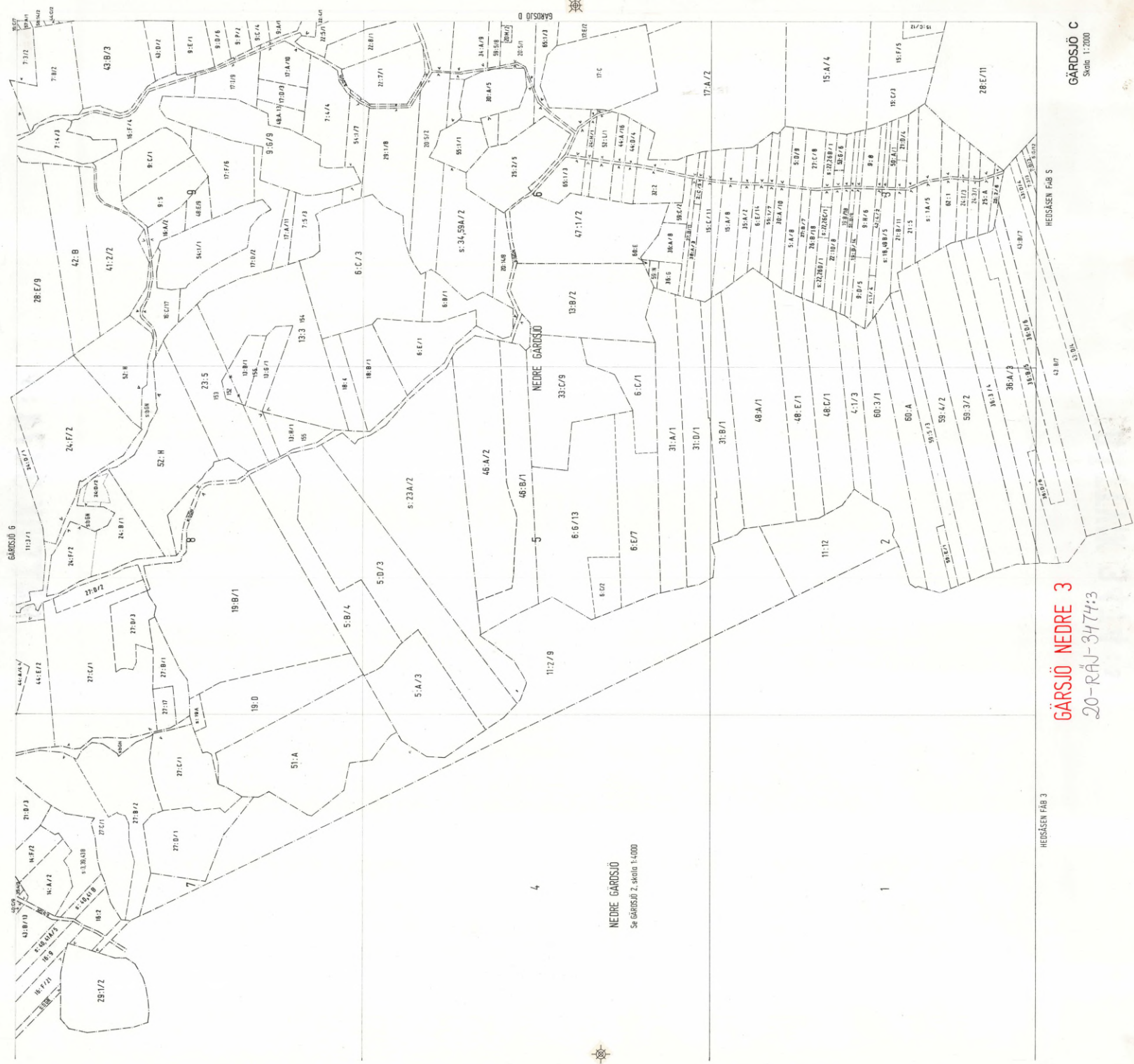
**Utt 51.17 B R Nr 5.32**

- 51.17 B A
- 51.17 B B
- 51.17 B C
- 51.17 B D
- 51.17 B E
- 51.17 B F
- 51.17 B G
- 51.17 B H
- 51.17 B I
- 51.17 B J
- 51.17 B K
- 51.17 B L
- 51.17 B M
- 51.17 B N
- 51.17 B O
- 51.17 B P
- 51.17 B Q
- 51.17 B R
- 51.17 B S
- 51.17 B T
- 51.17 B U
- 51.17 B V
- 51.17 B W
- 51.17 B X
- 51.17 B Y
- 51.17 B Z

**Utt 51.17 A 59 B R Nr 5.71**

- 51.17 A 59 B A
- 51.17 A 59 B B
- 51.17 A 59 B C
- 51.17 A 59 B D
- 51.17 A 59 B E
- 51.17 A 59 B F
- 51.17 A 59 B G
- 51.17 A 59 B H
- 51.17 A 59 B I
- 51.17 A 59 B J
- 51.17 A 59 B K
- 51.17 A 59 B L
- 51.17 A 59 B M
- 51.17 A 59 B N
- 51.17 A 59 B O
- 51.17 A 59 B P
- 51.17 A 59 B Q
- 51.17 A 59 B R
- 51.17 A 59 B S
- 51.17 A 59 B T
- 51.17 A 59 B U
- 51.17 A 59 B V
- 51.17 A 59 B W
- 51.17 A 59 B X
- 51.17 A 59 B Y
- 51.17 A 59 B Z

**GÅRDSJØ NEDRE 2**  
20-RAJ-3474.2



NEDRE GÄRSJÖ  
SE GÄRSJÖ 2, Skala 1:4000

HEDSÅSEN FÄB 3

**GÄRSJÖ NEDRE 3**  
20-RÄJ-3474:3

GÄRSJÖ C  
Skala 1:2000

HEDSÅSEN FÄB S



GÅRDSJÖ D  
Scale 1:2000

HEIDÅSEN FÄB 4

GÅRDSJÖ NEDRE 4  
HEIDÅSEN FÄB 1

20-RAJ-3471/4

HEIDÅSEN FÄB 5

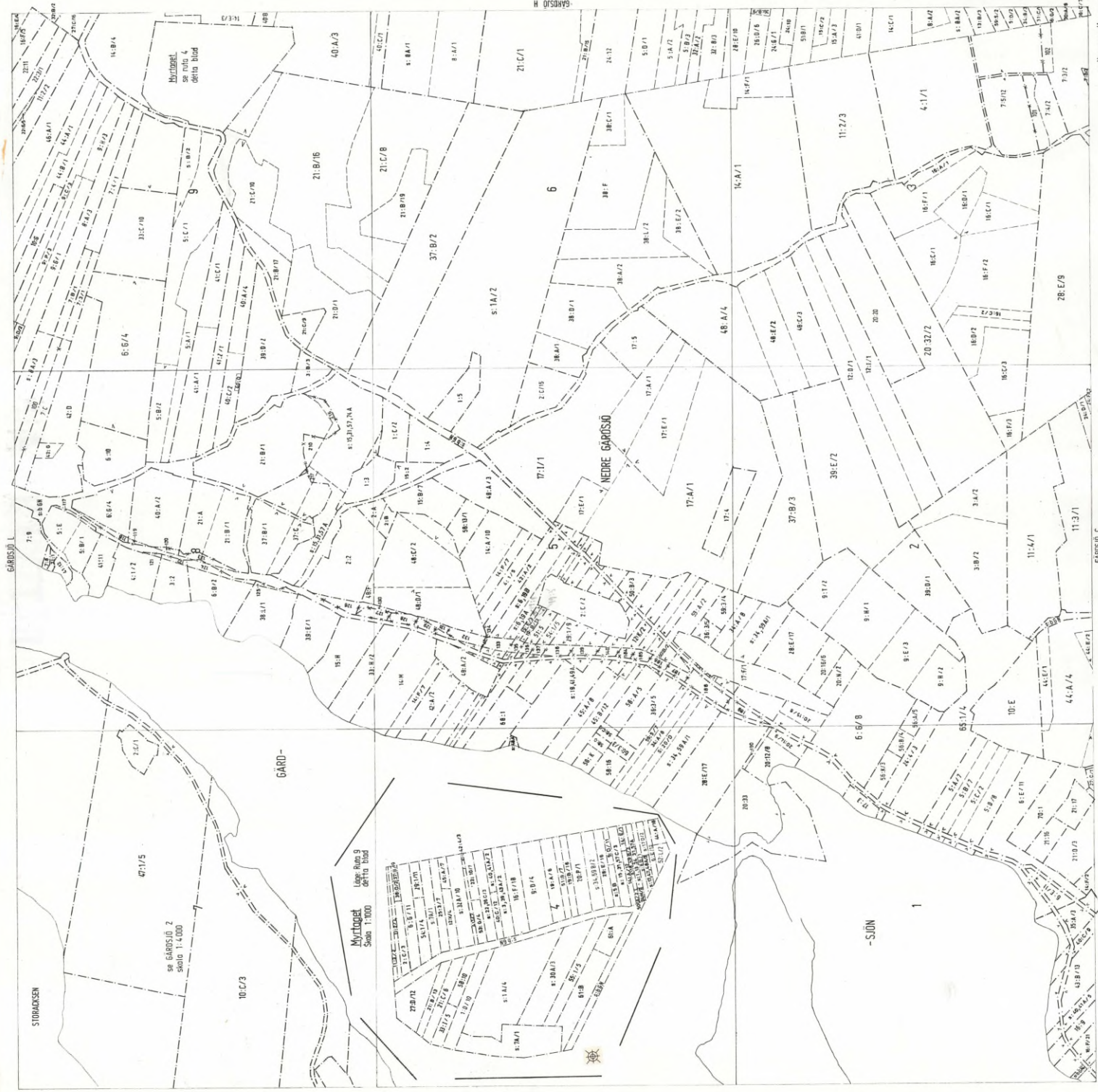
GÅRDSJÖ C

GÅRDSJÖ H

ÖVRE GÅRDSJÖ

NEDRE GÅRDSJÖ

GÅRDSJÖ



GÄRDSJÖ G  
Skala 1:2000

GÄRDSJÖ NEDRE 5

20-RAJ-3474:5

STORÄCKEN

se GÄRDSJÖ 2  
SKÖL 1:4.000

Myrtorget  
Lage Plan 9  
Skala 1:8000

-SUN

GÄRDSJÖ C



GARDSJÖ H  
Skala 1:2000

GARDSJÖ NEDRE 6  
20-RAJ-3474:6



GÄRDSJÖ R

GÄRDSJÖ R. RÖD 4 354

NEDRE GÄRDSJÖ  
Se GÄRDSJÖ 4, skala 1:4000

GÄRDSJÖ

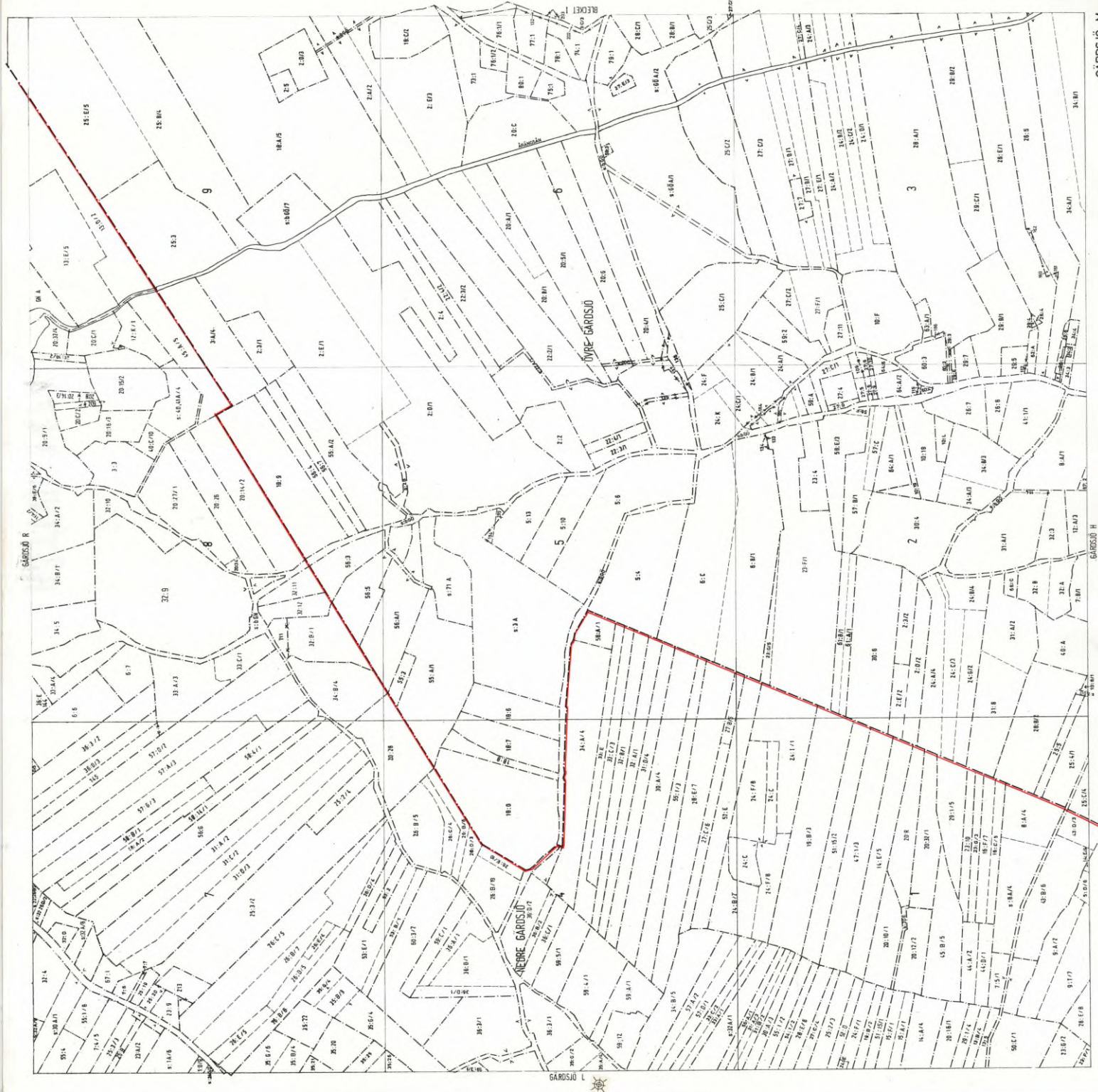
GÄRDSJÖ 6

GÄRDSJÖ L  
Skala 1:2000

GÄRDSJÖ NEDRE 7

20-RAJ-3474:7

Lantmättningsbyrå, Stockholm 1981



GARDSJÖ M  
Skala 1:2000

GARDSJÖ NEDRE 8

20-RÅJ-3474-8

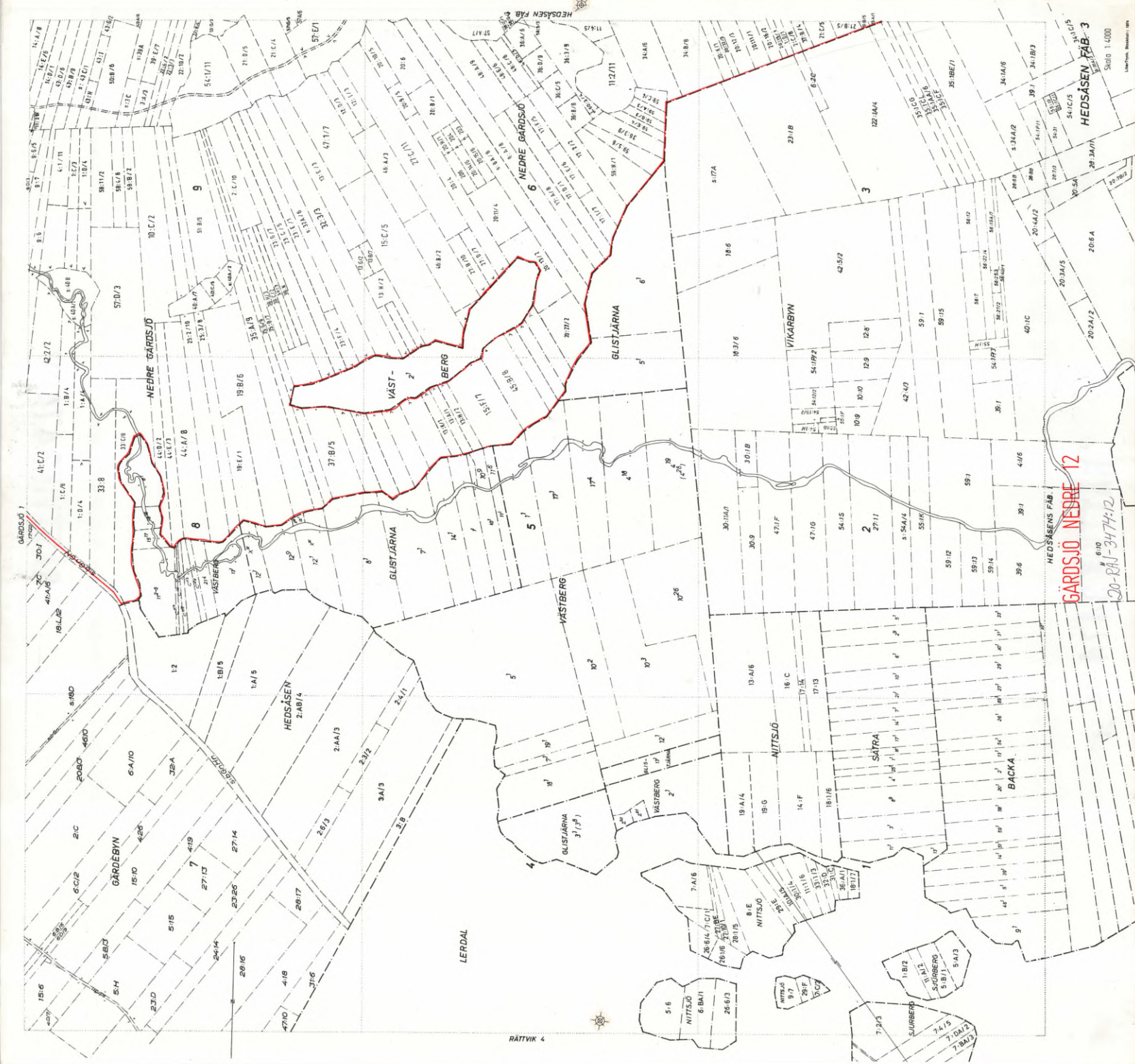






GÅRDSJÖ NEDRE 11  
 20-RAJ-3174/11

HEDSÅSEN FÄB 2  
 Skala 1:4000



GÄRDSJÖ, NEDRE 12  
HEDÄSÄNENS FÄB. 3  
20-RN-3474-12

HEDÄSÄNENS FÄB. 3  
Skala 1:4000  
Lands-Polis, Helsinki 1955



HEDSÅSEN FÅB. 4  
Skala 1:4000

GÅRDSJØ NEDRE 13  
20-RAJ-3474:13

HEDSÅSEN FÅB 2

HEDSÅSENS FÅB 3

GÅRDSJØ 2

GÅRDSJØ C

GÅRDSJØ D

GÅRDSJØ D

NEDRE GÅRDSJØ

7

6:877

4

HEDSÅSENS FÅB 3

5

ALTSARBYN

22:719

22:312

UTBY

6

LISSELSKOP FÅB 3

ALTSARBYN

19<sup>5</sup>

19<sup>9</sup>

11<sup>1</sup>

ØVRE GÅRDSJØ

3

ØVRE GÅRDSJØ

LISSELSKOP FÅB 3

NEDRE GÅRDSJØ

1

13<sup>1</sup> (16-40)

13<sup>1</sup> (16-40)

16<sup>1</sup>

16<sup>6</sup>

16<sup>1</sup>

16<sup>1</sup>

16<sup>1</sup>

LISSELSKOP FÅB 3

VIKAR

BYN

BYN

BYN

BYN

BYN

BYN

BYN

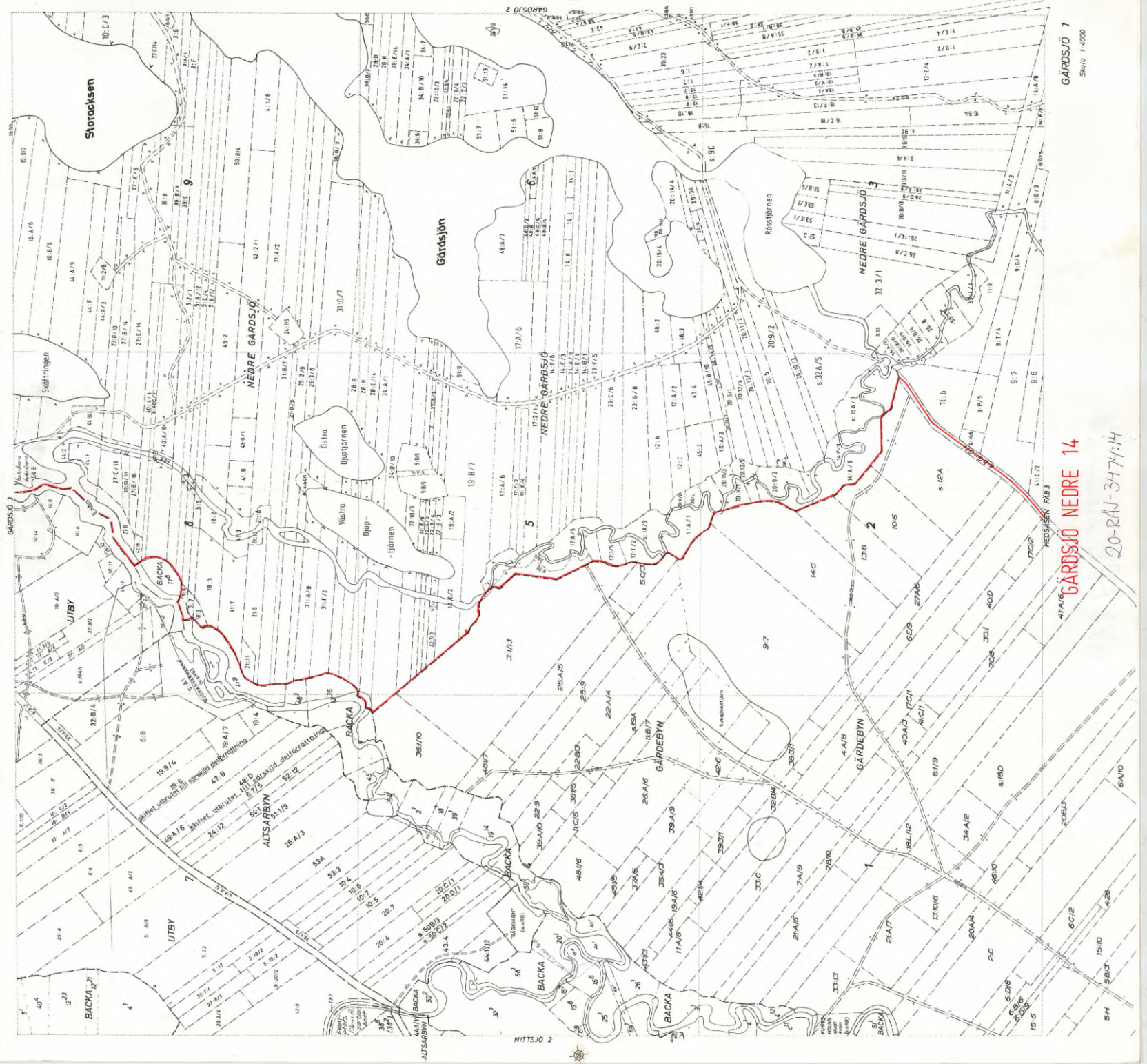
BYN

BYN

BYN

BYN

LISSELSKOP FÅB 3



**GÅRDSJÖ NEDRE 14**

20-RAJ-3474:4

GÅRDSJÖ 1  
Skala 1:4000

NITTSJÖ 2



GÅRDSJÖ 2  
Skala 1:4000

HEISÅSEN FÖB 4  
GÅRDSJÖ NEDRE 15

20-RÅJ-3474:15

NEGRE GÅRDSJÖ  
Se GÅRDSJÖ 6, skala 1:2000

NEGRE GÅRDSJÖ  
Se GÅRDSJÖ C, skala 1:2000

GÅRDSJÖ 4

NEGRE GÅRDSJÖ

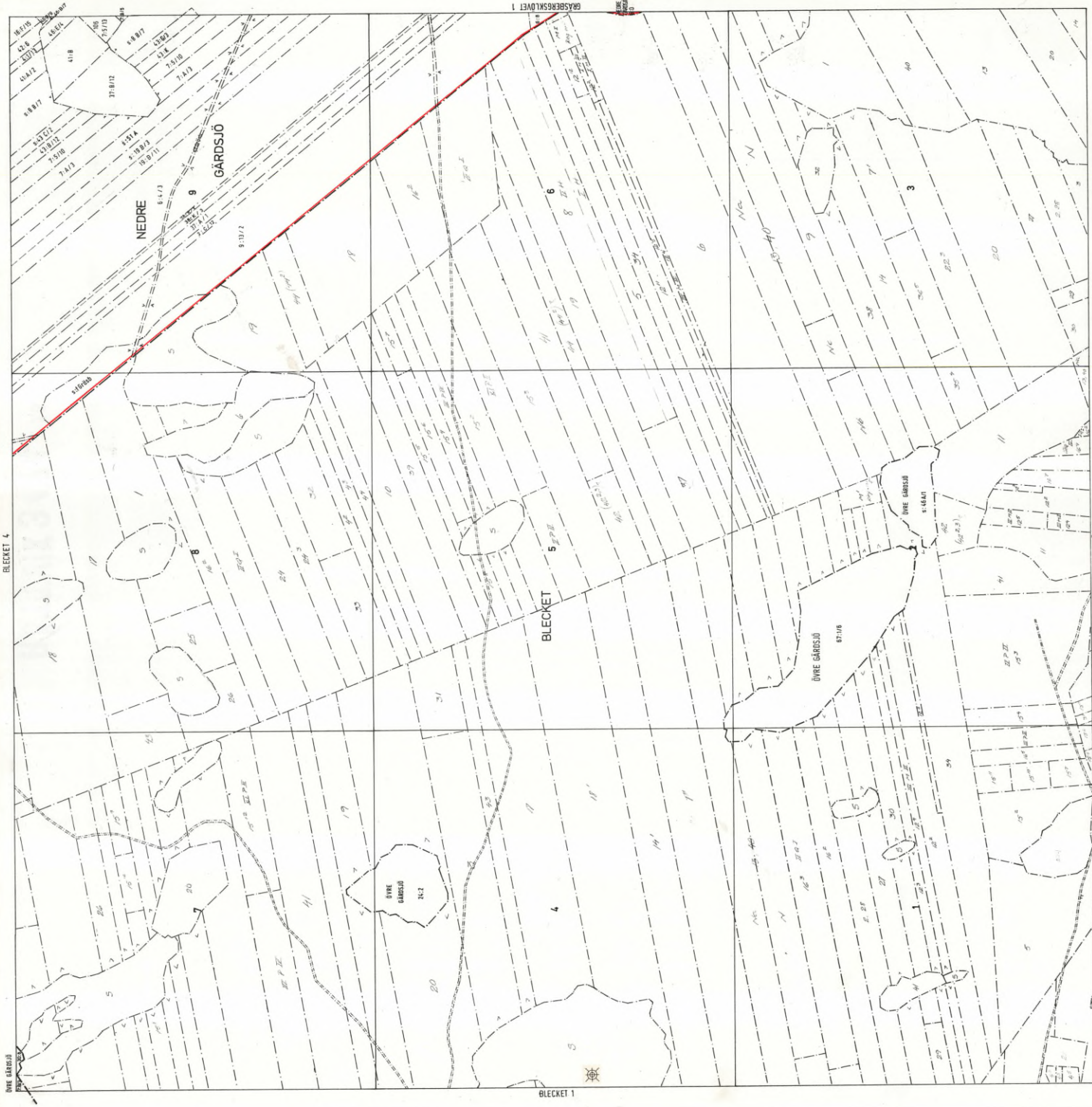
GÅRDSJÖ 1

NEGRE GÅRDSJÖ

NEGRE GÅRDSJÖ

GÅRDSJÖ 1





BLECKET 2  
Skala 1:4000

GÅRDSJÖ NEDRE 16  
20-RAJ-3474:16

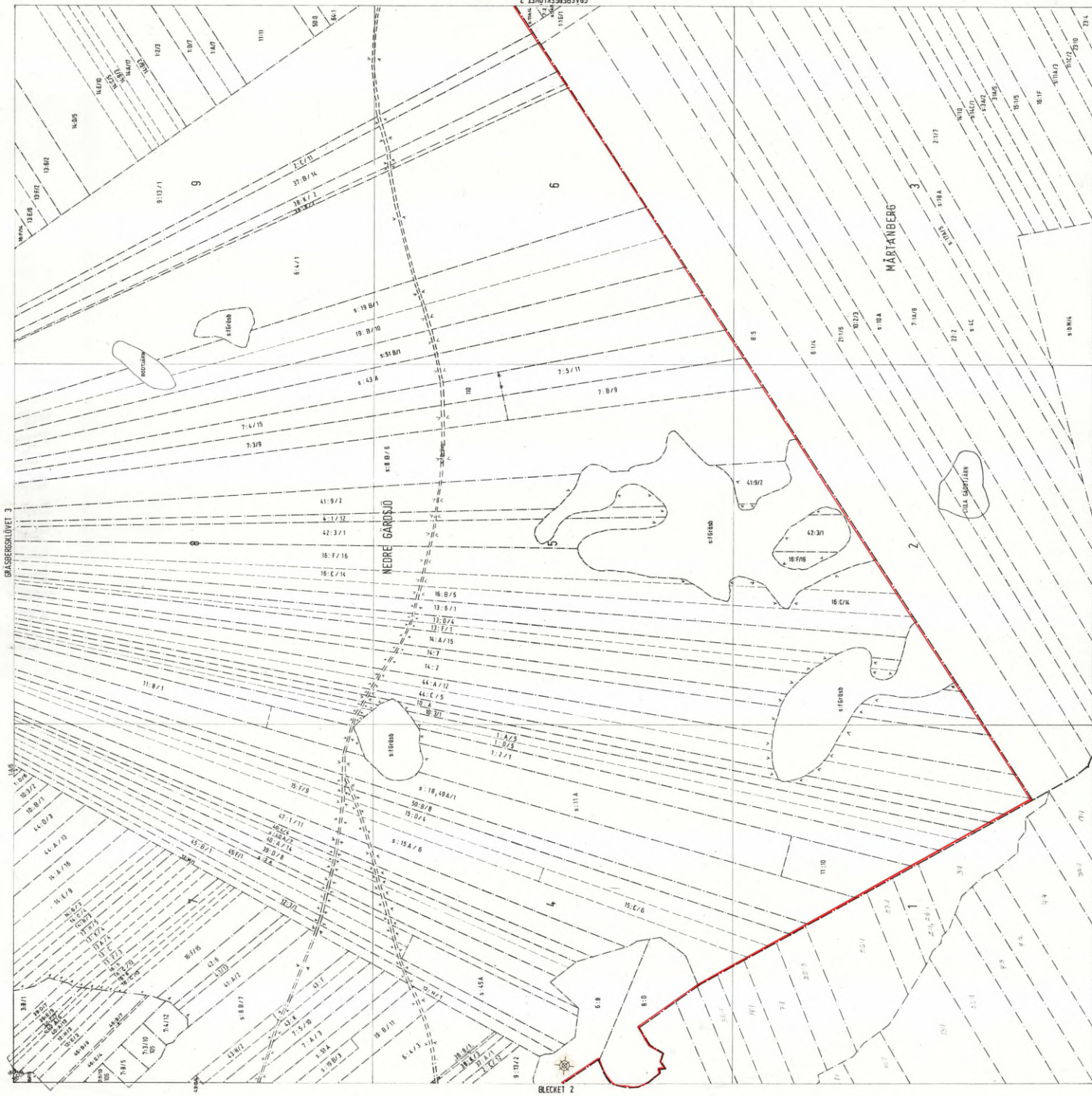
BLECKET 4

BLECKET 5

BLECKET 4

BLECKET 1

LUSKÖR AB 4



GRÄSBERGSKLÖVET 1  
Skala 1:4000

GÅRDSJÖ NEDRE 17

20-RAJ-3474:17

MISSALEDARNA FÄB 3



GRÄSBERGSKLÖVET 2  
 GÅRDSJÖ NEDRE 18  
 20-RÅJ-3774:18

GRÄSBERGSKLÖVET 2  
 SKALA 1:1000

GRÄSBERGSKLÖVET 4

NEDRE GÅRDSJÖ

NEDRE GÅRDSJÖ

MÅRTANBERG

GRÄSBERGSKLÖVET 1

6

LERDAL

3

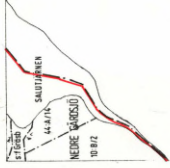
MÅRTANBERG

2

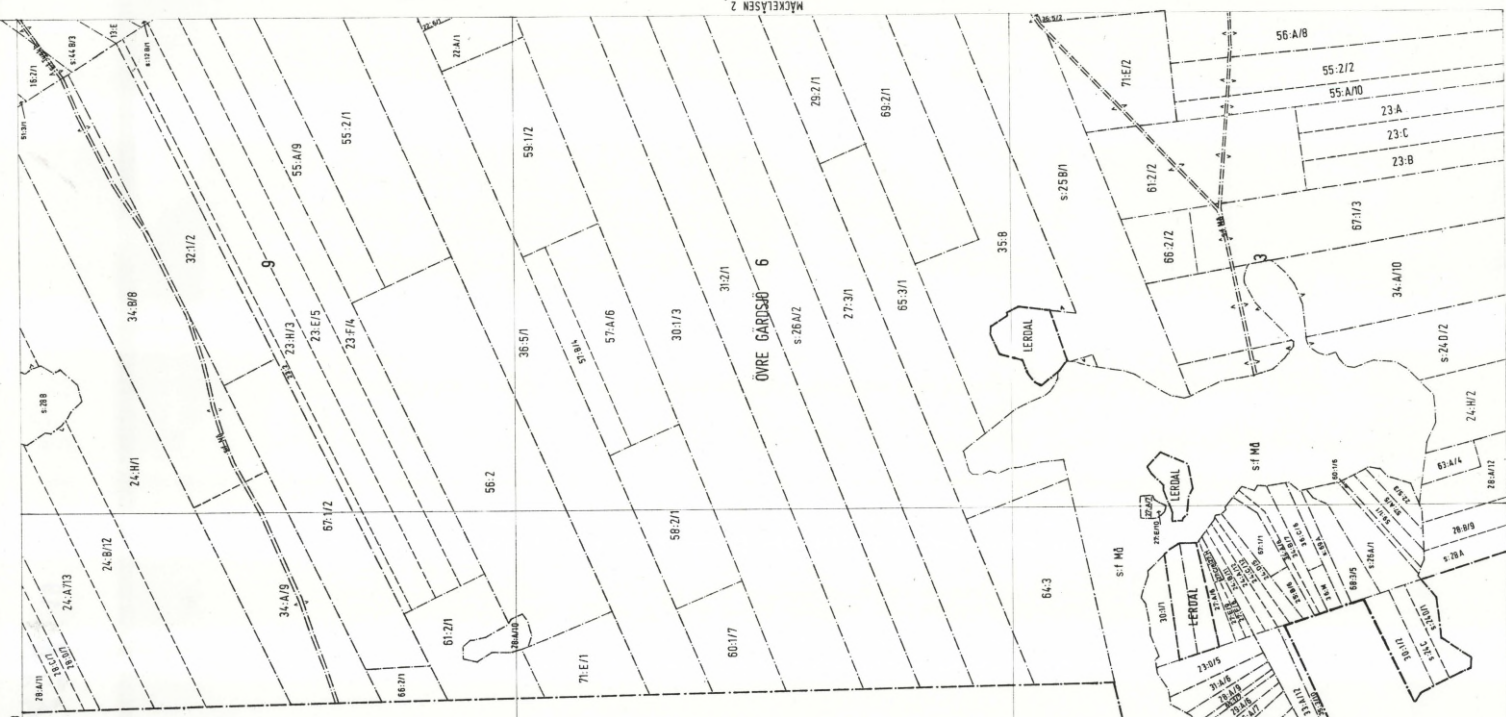
BLECKRET

NISSABODORNA FÄB 4

MÅKELÅSEN FÄB 1



MÄKELÅSEN FÄB 3



7

8

GRÄSBERGSKLÖVET 2

LERDAL

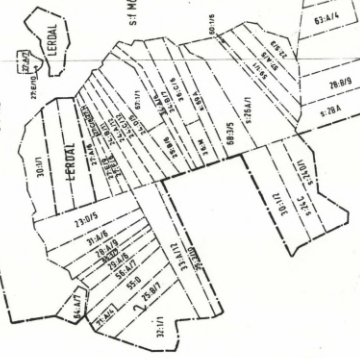
5

ÖVRE GÅRDSJÖ 6

MÄKELÅSEN 2



1



64-3

LERDAL

LERDAL

LERDAL

LERDAL

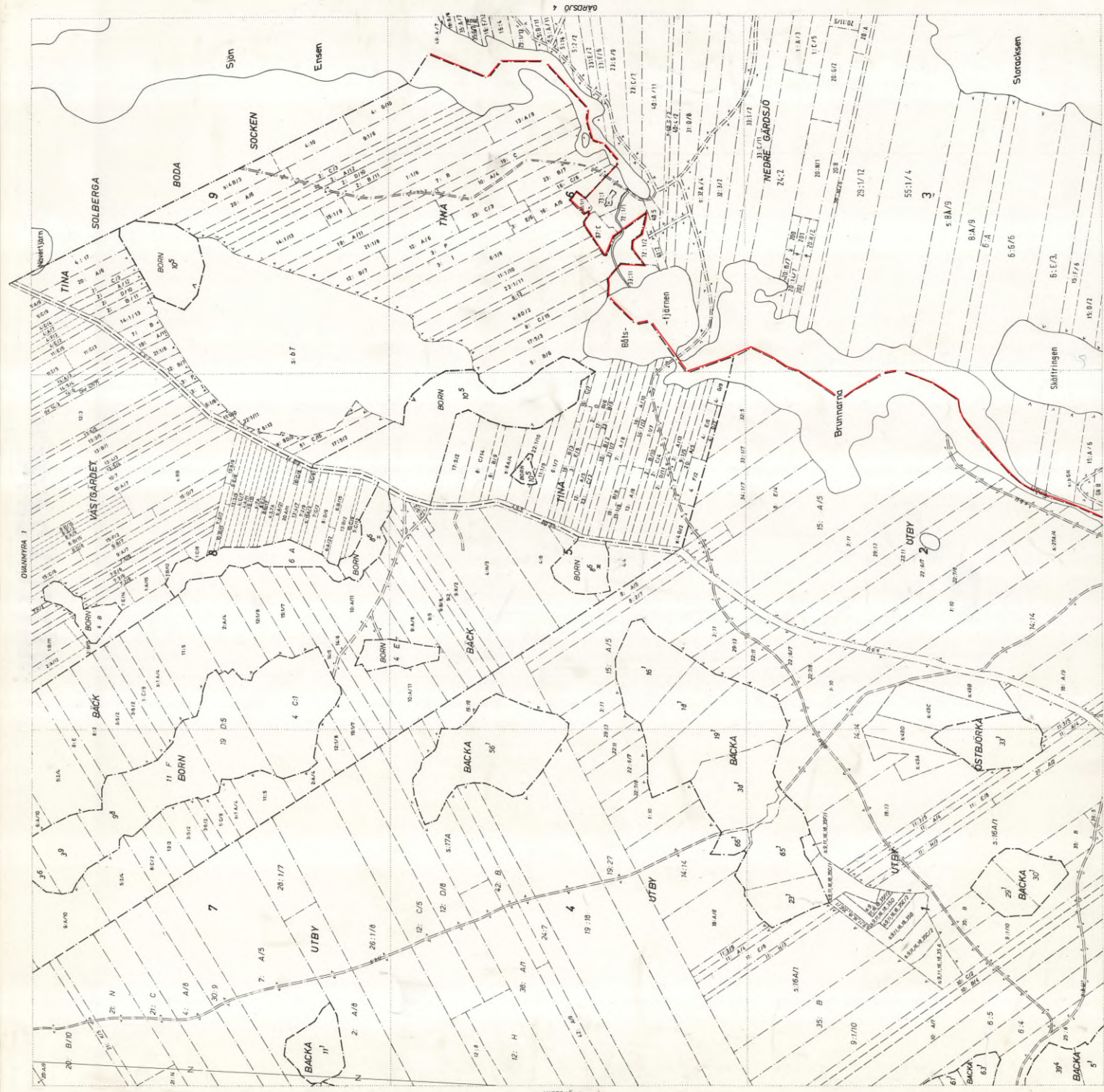
OLLASBODARNA FÄB 3

GÅRDSJÖ NEDRE 19

20-RÅJ-3474:19

MÄKELÅSEN FÄB 1

Scale 1:4000



GÄRDSJÖ NEDRE 20

20-RAJ-3477:20

GÄRDSJÖ 3  
Skala 1:5000

ÖRNÄMPSA 1

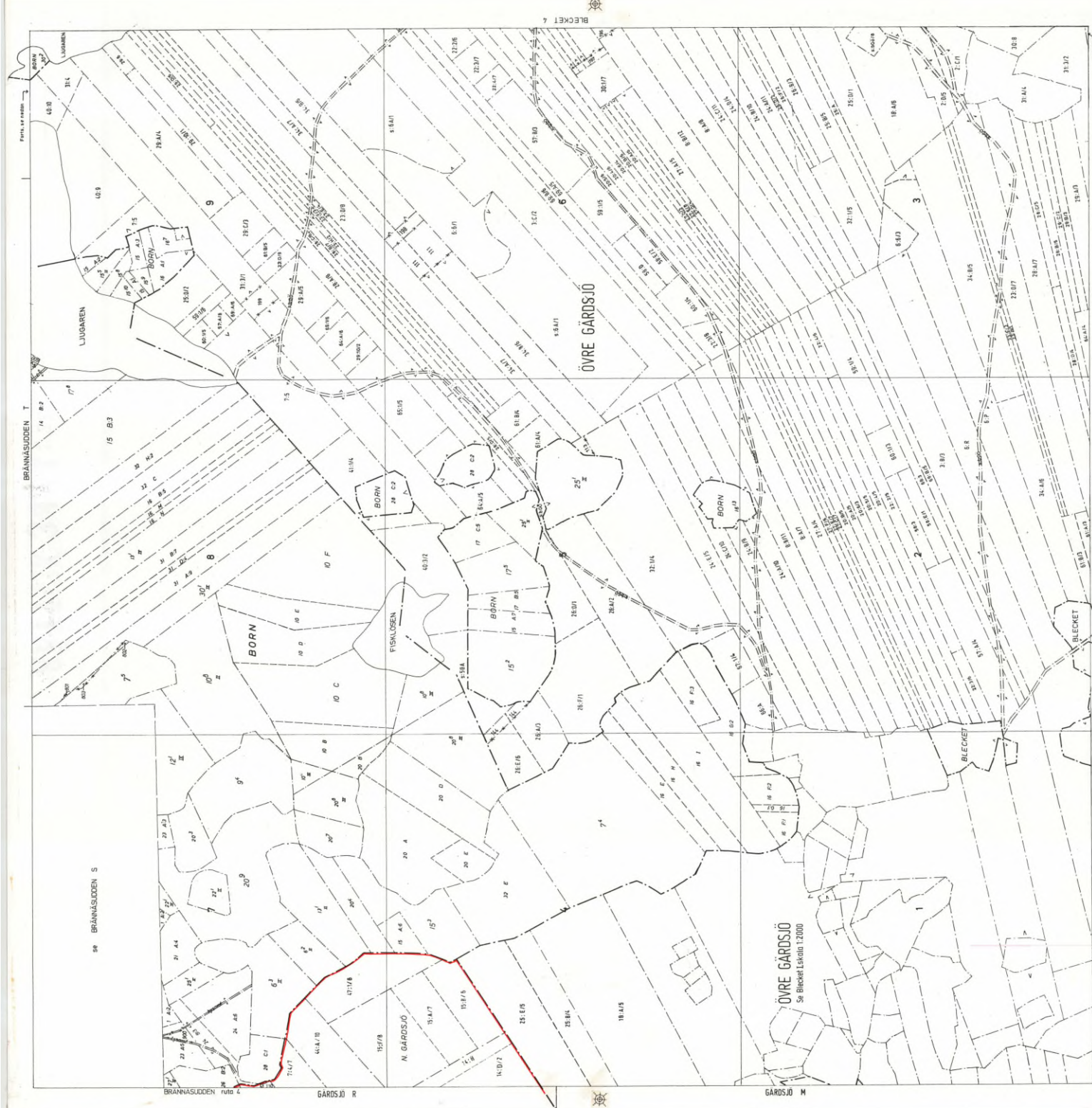
GÄRDSJÖ 1

NITTSJÖ 4

GÄRDSJÖ 4

Map labels and parcel identifiers include: SOLBERGA, BODA, SOCKEN, Sjöen, Ensen, Tina, Born, Backa, Utby, Brunnarna, Storaåsen, Slättningen, Västgardet, and various parcel numbers (e.g., 10<sup>5</sup>, 10<sup>6</sup>, 10<sup>7</sup>, 10<sup>8</sup>, 10<sup>9</sup>, 10<sup>10</sup>, 11<sup>1</sup>, 11<sup>2</sup>, 11<sup>3</sup>, 11<sup>4</sup>, 11<sup>5</sup>, 11<sup>6</sup>, 11<sup>7</sup>, 11<sup>8</sup>, 11<sup>9</sup>, 11<sup>10</sup>, 12, 13, 14, 15, 16, 17, 18, 19, 20, 21, 22, 23, 24, 25, 26, 27, 28, 29, 30, 31, 32, 33, 34, 35, 36, 37, 38, 39, 40, 41, 42, 43, 44, 45, 46, 47, 48, 49, 50, 51, 52, 53, 54, 55, 56, 57, 58, 59, 60, 61, 62, 63, 64, 65, 66, 67, 68, 69, 70, 71, 72, 73, 74, 75, 76, 77, 78, 79, 80, 81, 82, 83, 84, 85, 86, 87, 88, 89, 90, 91, 92, 93, 94, 95, 96, 97, 98, 99, 100).





ÖVRE GÅRDSJÖ  
 BLECKET 1  
**GÅRDSJÖ NEDRE 22**  
 20-RÅJ-3474:22

ÖVRE GÅRDSJÖ  
 BLECKET 3  
 Skala 1:4000



ÖVRE GÅRDSJÖ  
 Sk. Blecket 1:4000

Parti av plan 1

BRÄNNASUDDEN T

88 BRÄNNASUDDEN S

BRÄNNASUDDEN ruta 4

GÅRDSJÖ R

GÅRDSJÖ M

ÖVRE GÅRDSJÖ

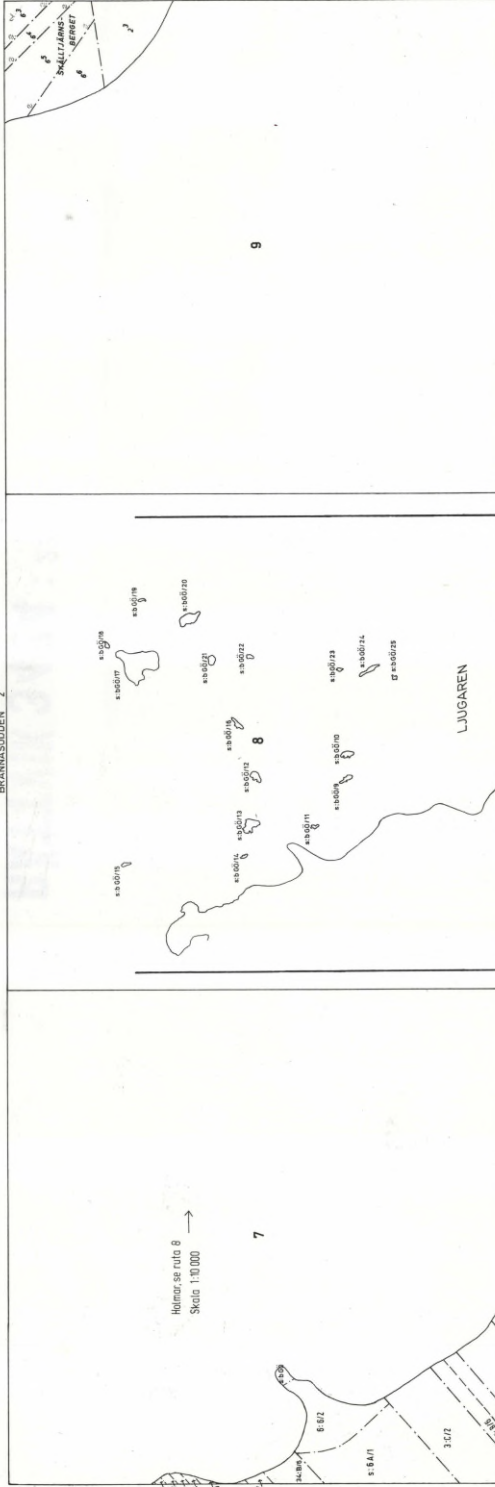
BLECKET 4

BLECKET 1

BLECKET 3

Skala 1:4000

BRÄNNÄSÖDDEN 2



Höjningar se ruta 8  
Skala 1:10 000

LJUGAREN

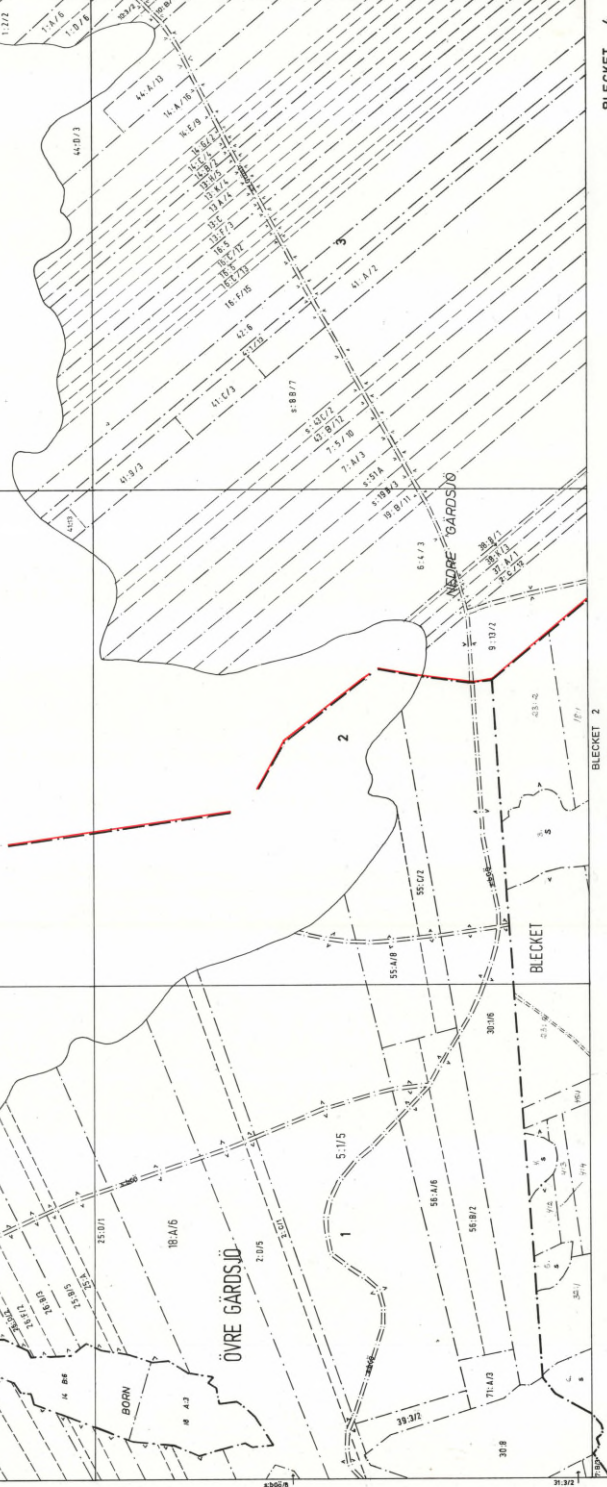
Helmer figur 24-41 från bydelningskartan.  
Samfundet för Gårdsjö Övre byskifteslag.  
Skala 1:10 000  
Laga EK Blecket 14514, 05-97  
Börn 14524, 05-07

BLECKET 3

5

GRÄSBERGSKLOVET 3

LJUGAREN



ÖVRE GÅRDSJÖ

NEDRE GÅRDSJÖ

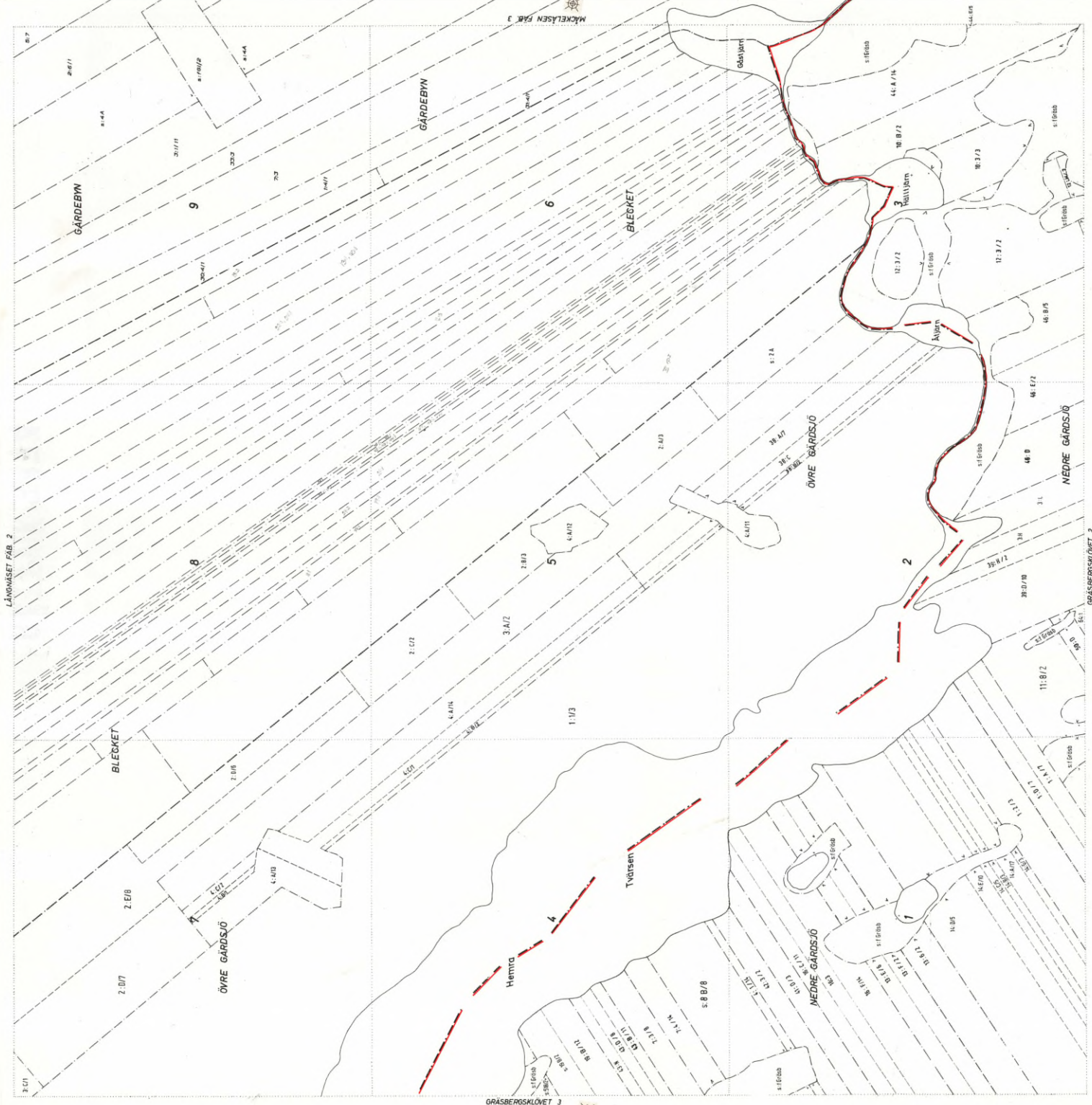
BLECKET

BLECKET 2

BLECKET 4  
Skala 1:4000

**GÅRDSJÖ NEDRE 23**  
20-RÅJ-347423





LÅNGÅSET FAB 2

GÅRDEBYN

9

GÅRDEBYN

6

BLECKET

BLECKET

8

ÖVRE GÅRDSJÖ

GRÅSBERGSKLÖVET 3

MÖCKELSEN FAB 3

Hemma

4

Tvåsen

ÖVRE GÅRDSJÖ

NEDRE GÅRDSJÖ

NEDRE GÅRDSJÖ

ÖVRE GÅRDSJÖ

NEDRE GÅRDSJÖ

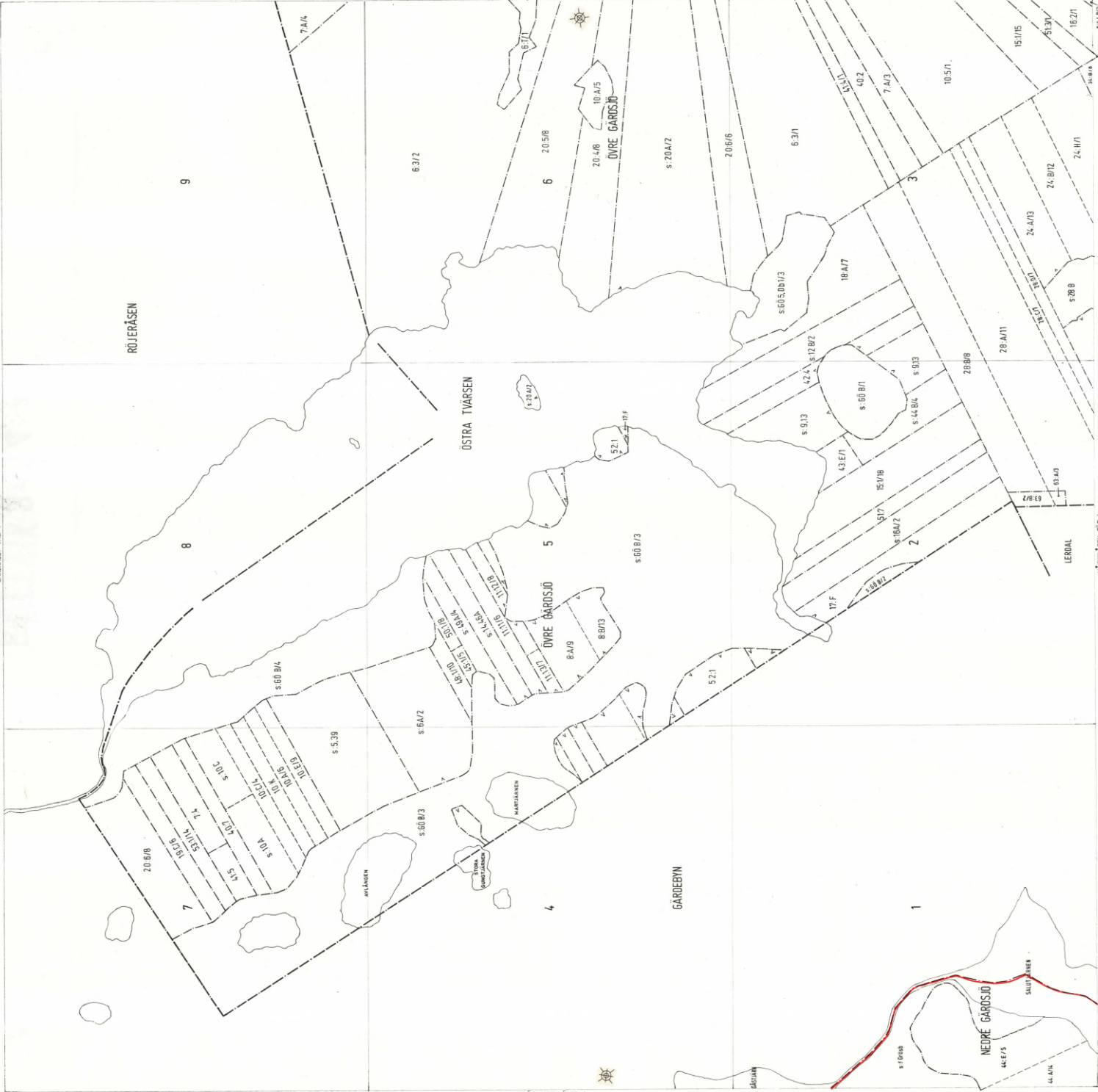
GRÅSBERGSKLÖVET 2

GRÅSBERGSKLÖVET 4

GÅRDSJÖ NEDRE 25  
20-RÅJ-3474:25

Skala 1:4000

LÄNGSLET FAB 1



MÄDELÅSEN FAB 1

MÄDELÅSEN FAB 3

Skala 1:4000

GÅRDSJÖ NEDRE 26  
20-RÅJ-3474:26

RÖJERÅSEN

ÖSTRA TVÅRÅSEN

GRÄSBERGSKLOVET 4

GÅRDEBYN

NEDRE GÅRDSJÖ

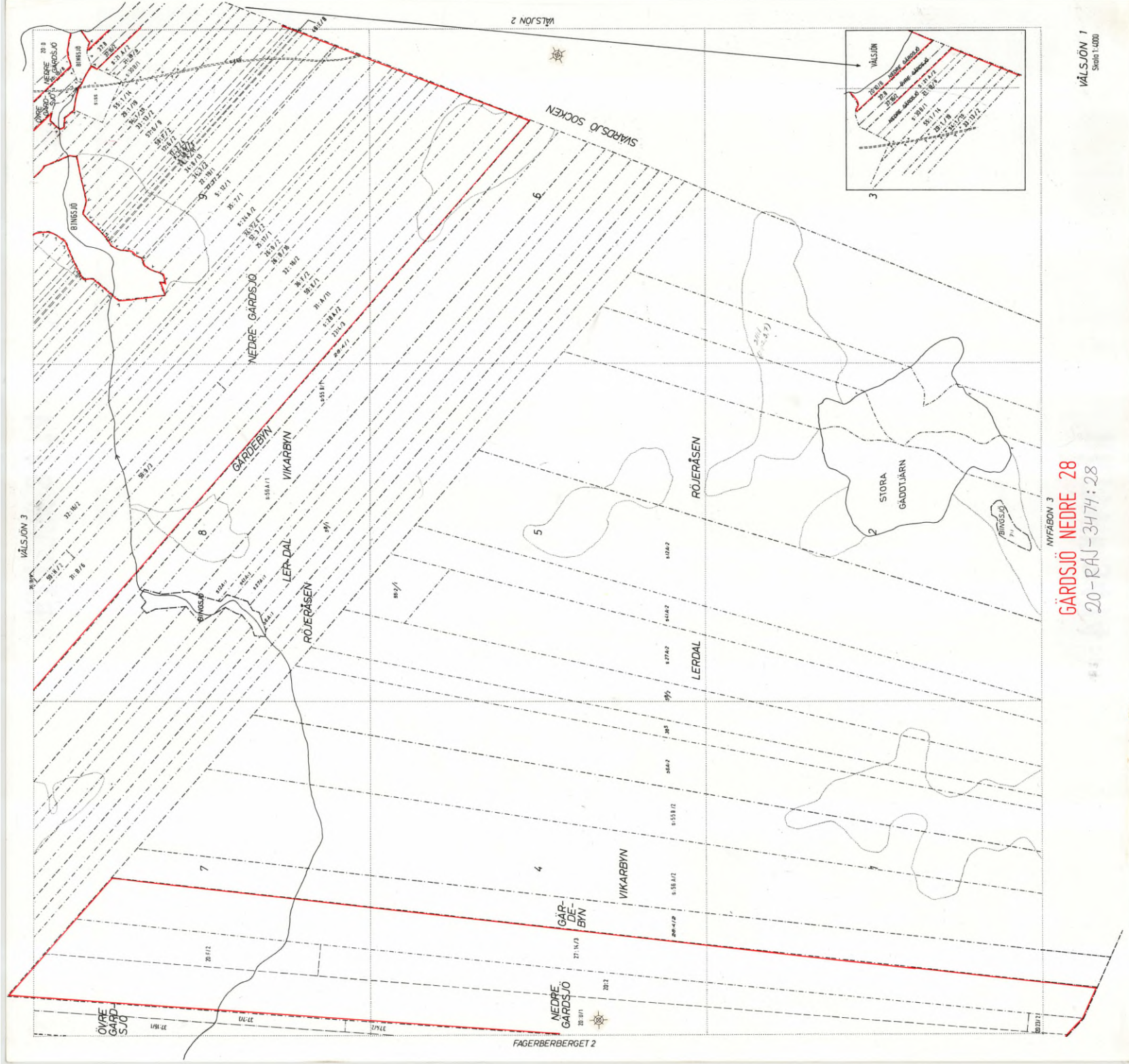
SÄLUTÅNEN

LEIRDAL

MÄDELÅSEN FAB 4

ÅKERBYN





GÅRDSJÖ NEDRE 28  
 20-RAI-3474:28

VÅLSJÖN 1  
 SKALA 1:1000

FAGERBERBERGET 2

ÖVRE GÅRDSJÖ

NEDRE GÅRDSJÖ

GÅRDSJÖ

VIKARBYN

LERDAL

RÖJERÅSEN

NEDRE GÅRDSJÖ

GÅRDSJÖ

VIKARBYN

RÖJERÅSEN

LERDAL

VÅLSJÖN

VÅLSJÖN 2

SVARDSJÖ SOCKNEN

VÅLSJÖN 3

NYFÅLÖN 3

7

4

5

2

8

6

3

ÖVRE GÅRDSJÖ

NEDRE GÅRDSJÖ

GÅRDSJÖ

VIKARBYN

RÖJERÅSEN

LERDAL

GÅRDSJÖ

VIKARBYN

RÖJERÅSEN

LERDAL

GÅRDSJÖ

VIKARBYN

RÖJERÅSEN

LERDAL

GÅRDSJÖ

VIKARBYN

RÖJERÅSEN

LERDAL

GÅRDSJÖ

VIKARBYN

RÖJERÅSEN

LERDAL

GÅRDSJÖ

VIKARBYN

RÖJERÅSEN

LERDAL

GÅRDSJÖ

VIKARBYN

RÖJERÅSEN

LERDAL

GÅRDSJÖ

VIKARBYN

RÖJERÅSEN

LERDAL

GÅRDSJÖ

VIKARBYN

RÖJERÅSEN

LERDAL

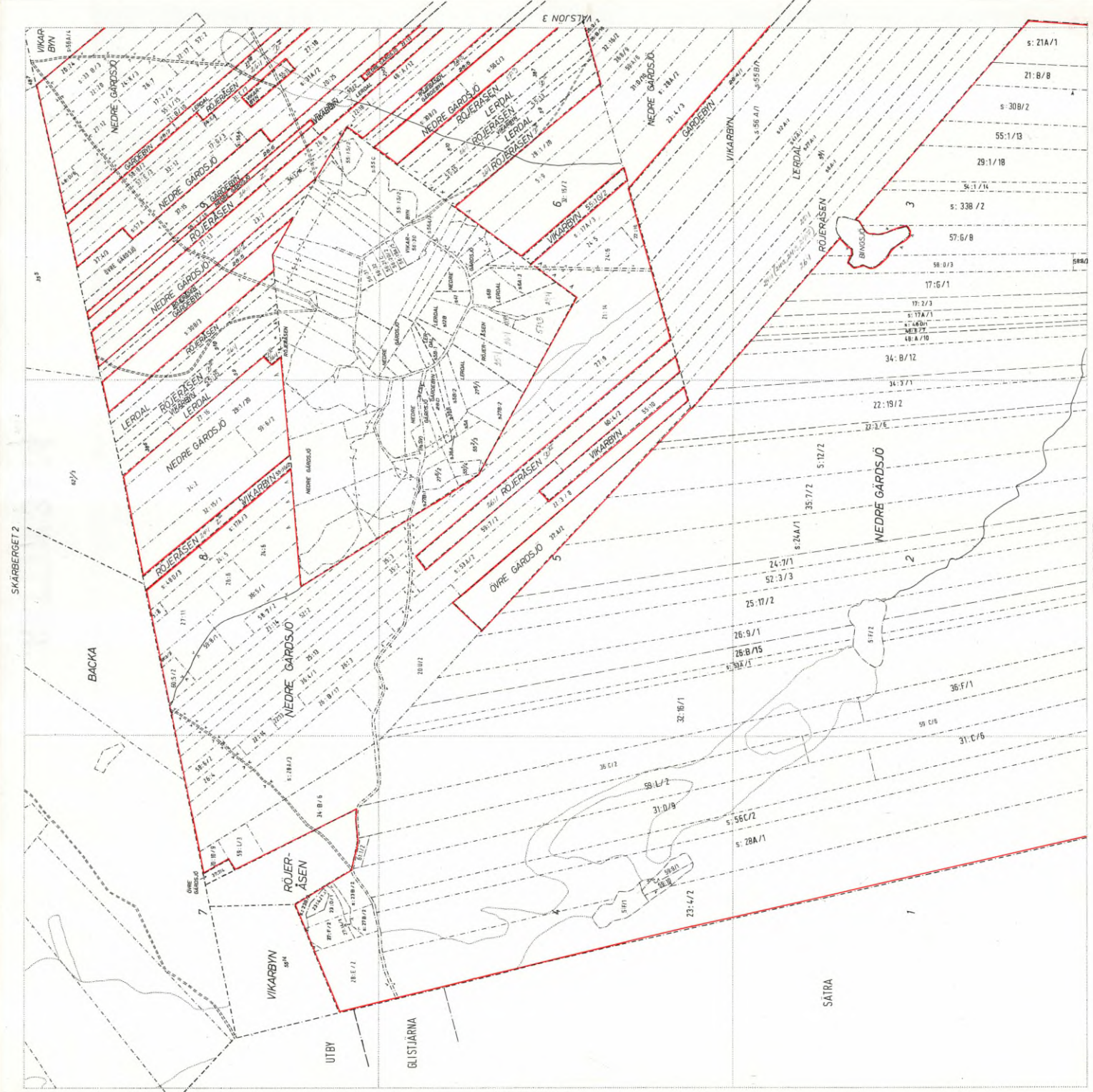
GÅRDSJÖ

VIKARBYN

RÖJERÅSEN

LERDAL

GÅRDSJÖ



SKARBERGET 2

BACKA

VIKARBYN

RÖJERÅSEN

NEDRE GÅRDSJÖ

GLUSTJÄRNA

FAGERBERGET 3

SÄTRA

NEDRE GÅRDSJÖ

s: 21A/1  
21:8/8  
s: 30B/2  
55:1/B  
29:1/18  
54:1/14  
s: 338 /2  
57:6/8  
58:0/3  
17:6/1  
17:2/3  
s: 17A/1  
4:40B  
4B:A/10  
34:8/12  
34:3/1  
22:19/2  
20:3/1  
24:7/1  
52:3/3  
25:17/2  
26:9/1  
26:B/15  
5:18A/1  
31:18/1  
35:7/2  
5:10/2  
5:24A/1  
35:7/2  
36:1/1  
36:1/2  
31:0/8  
5:56C/2  
5:28A/1  
23:4/2  
36:F/1  
31:C/6  
59:0/8  
59:0/9

FAGERBERGET 2  
**GÅRDSJÖ NEDRE 29**  
20 - RAJ - 3474:29

FAGERBERGET 4  
SKALA 1:6000



