

# Skogsbruksplan

<b>Planens namn</b>	HÄRADSBACK:1:93
<b>Planen avser tiden</b>	fr o m 2024-10-31 och tio år framåt
<b>Fältarbetet utfört under</b>	2021-05
<b>Planen upprättad av</b>	Ludvig & Co
<b>Planläggningsmetod</b>	Okuläruppskattning Uppgifter om virkesförråd, trädslagsfördelning, virkesuttag mm grundar sig på bedömningar i fält i kombination med vissa stödmätningar.
<b>Referenskoordinat (WGS84)</b>	Lat: 56° 33' 22.31" N Long: 14° 27' 0.53" E

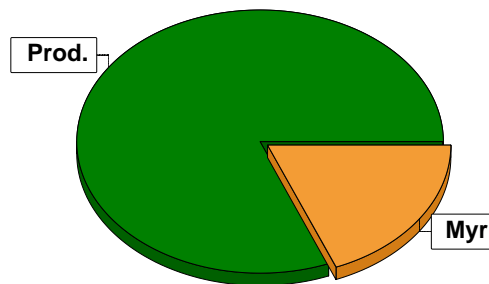
# LUDVIG & CO

# Sammanställning över fastigheten

## Arealer

	hektar	%
Produktiv skogsmark	125,8	81
Myr/kärr/mosse	30,5	19
Berg/Hällmark	0,0	<1
Inäga/åker	0,5	<1
Väg och kraftledning (linjeavdrag)	0,6	<1
Annat	0,6	<1

Summa landareal	158,0
Vatten	18,0



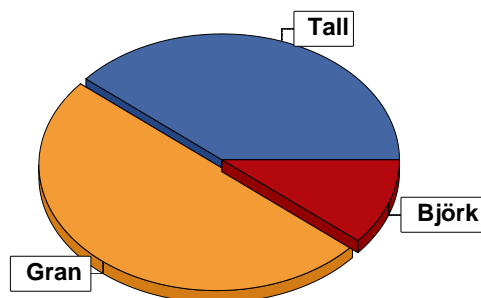
I den produktiva arealen ingår:  
- ädellövskog med 0,4 ha

## Virkesförråd

	m <sup>3</sup> sk	%	ha
<b>Totalt</b>			
<b>Tall</b>	5936	39	33,6
<b>Gran</b>	7340	50	61,4
<b>Bok</b>	51	<1	0,4
<b>Ek</b>	26	<1	0,2
<b>Björk</b>	1657	11	19,4
<b>Kl.Al</b>	36	<1	0,2
<b>Lärk</b>	49	<1	3,4

**m<sup>3</sup>sk**  
15095

**Medeltal**  
**m<sup>3</sup>sk per hektar**  
120



## Bonitet

Fastighetens medelbonitet är beräknad till	m <sup>3</sup> sk per ha
	7,6

## Tillväxt

Tillväxt för perioden 2024-10-31 + 10 år beräknad med hänsyn till föreslagna åtgärder	m <sup>3</sup> sk per år
	668

## Avverkningsförslag

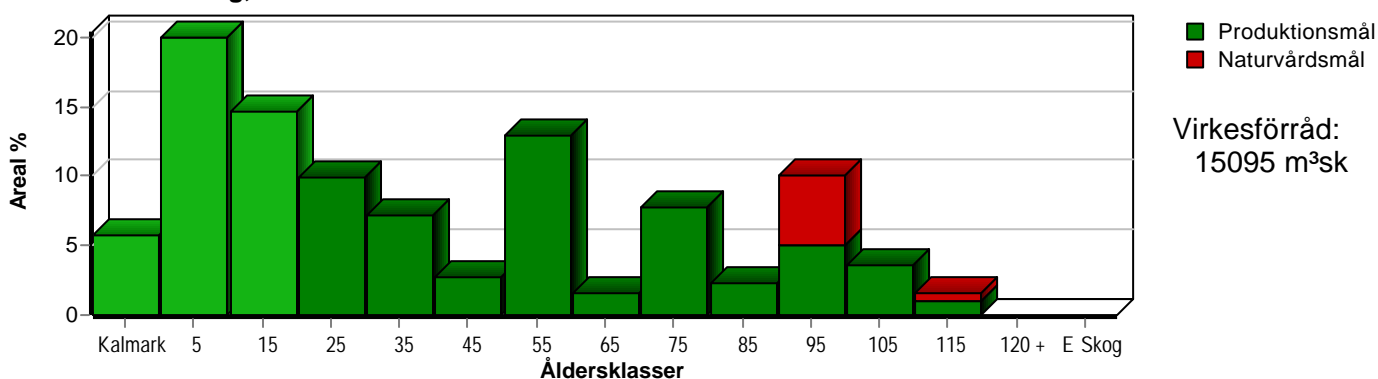
Föryngringsavverkning	m <sup>3</sup> sk
	1968
Gallring	602
<b>Totalt under perioden</b>	<b>2570</b>

Förväntad tillväxt första växtsäsongen	m <sup>3</sup> sk
	668
	m <sup>3</sup> sk per ha
	5,3

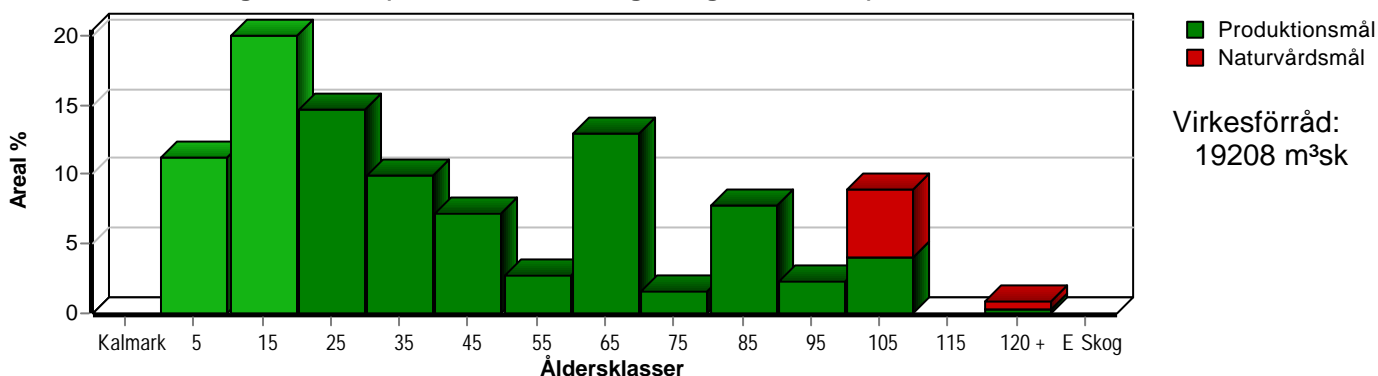
# Skogens fördelning på åldersklasser

Åldersklass	Areal		Virkesförråd									
	ha	%	Totalt m <sup>3</sup> sk	m <sup>3</sup> sk /ha	Gran %	Tall %	Björk %	Bok %	Lärk %	KI.AI %	Ek %	
<b>Kalmark</b>	7,3	6										
- 9 år	25,1	20	317	13	58	2	25		15			
10 - 19	18,5	15	646	35	70	6	25					
20 - 29	12,4	10	1344	108	89		11					
30 - 39	9,1	7	1455	160	82	13	5					
40 - 49	3,4	3	688	202	78	9	13					
50 - 59	16,3	13	4078	250	56	28	15			1	1	
60 - 69	1,9	2	581	306	80	20						
70 - 79	9,8	8	1637	167	10	73	17					
80 - 89	2,9	2	591	204	22	47	23	9				
90 - 99	12,6	10	1872	149	12	87	1					
100 - 109	4,5	4	1288	286	35	65						
110 - 119	2,0	2	490	245	14	76	10					
120 +												
<b>Lågproduktskog(E)</b>												
ÖF/Skikt	[4,5]		108	24		100						
<b>Summa/Medel</b>	125,8	100	15095	120	49	39	11					

Arealfördelning, aktuell



Arealfördelning, om 10 år (föresatt att föreslagna åtgärder utförs)



Aktuell andel kalmarek och skog yngre än 20 år är 40 % (50,9 ha) och om 10 år (föresatt att föreslagna åtgärder utförs) 31 % (39,2 ha). Enligt skogsvårdslagen får andelen skog yngre än 20 år ej överstiga 50 % på brukningsenheter mellan 100 och 1000 hektar.

# Skogens fördelning på huggningsklasser

Huggningsklass	Areal		Virkesförråd									
	ha	%	Totalt m³sk	m³sk /ha	Gran %	Tall %	Björk %	Bok %	Lärk %	KI.AI %	Ek %	
Kalmark	K1	7,3	6									
	K2	9,2	7	83	9	19	8	14		59		
Röjningsskog	R1											
	R2	38,7	31	1209	31	76	3	21				
Gallringsskog	G1	43,0	34	8084	188	59	32	9				
	G2	2,9	2	538	186	2	32	61				5
Föryngrings- avverknings- skog	S1	8,1	6	2002	247	50	47	3				
	S2	6,8	5	1935	285	31	69					
	S3	9,8	8	1136	116	2	69	20	5		3	
Lågproducer- ande skog	E1											
	E2											
	E3											
Överstånd/Skikt		[4,5]		108			100					
Summa/Medel		125,8	100	15095	120	49	39	11				

## Kalmark

- K1 Obehandlad kalmark**  
Mark där åtgärd(er) behövs för att erhålla tillfredsställande föryngring.
- K2 Behandlad kalmark**  
Mark som fullständigt behandlats med återväxt-åtgärder men där föryngringen inte säkerställts.

## Röjningsskog

- R1 Plantskog**  
Säkerställd föryngring upp till 1,3 m medelhöjd.
- R2 Ungskog**  
Skog som är över 1,3 m och som i utvecklings-hänseende motsvarar röjningsskog.

## Gallringsskog

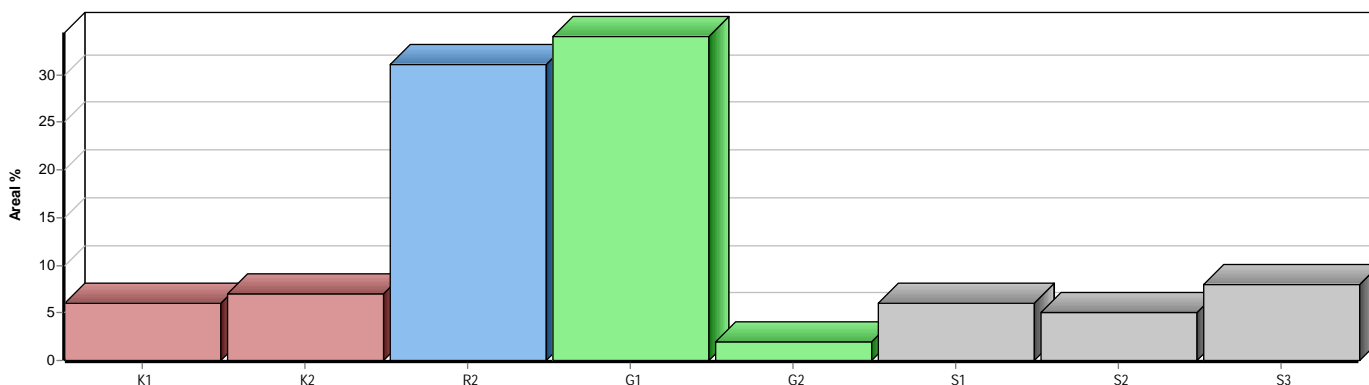
- G1 Normal gallringsskog**  
Skog som är yngre än skyddsåldern (lägsta ålder för föryngringsavverkning).
- G2 Äldre gallringsskog**  
Skog som uppnått skyddsåldern och där nästa lämpliga åtgärd normalt är gallring.

## Föryngringsavverkningsskog

- S1 Skog som kan föryngringsavverkas**  
Normalt föreslås ingen avverkningsåtgärd under planperioden.
- S2 Skog som är mogen att föryngringsavverkas**  
Normalt infaller en avverkningsåtgärd under planperioden.
- S3 Skog i föryngringsbar ålder**  
Föryngringsavverkning bör dock inte utföras.

## Lågproducerande skog

- E1 Restskog**  
Skog som lämnats efter avverkning eller som uppkommit på grund av skada.
- E2 Gles skog**  
Gles skog eller skog av ett för marken olämpligt träslag.
- E3 Skog av hagmarkskaraktär**  
Gles skog av hagmarkskaraktär.



# Skogens fördelning på målklasser

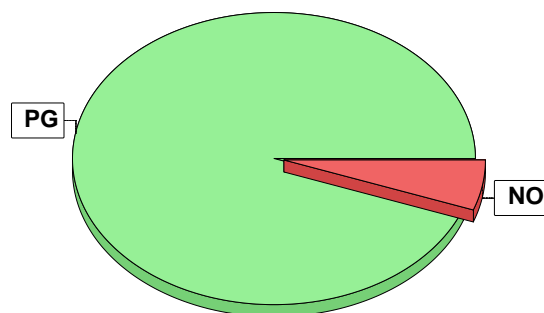
Målklass	Areal		Virkesförråd		Tillväxt		Antal avd
	ha	%	m <sup>3</sup> sk	%	m <sup>3</sup> sk	%	
PG	118,8	94,4	14341	95,0	6499	97,3	75
PF - produktion							0
PF - naturvård							0
NS							0
NO	7,0	5,6	754	5,0	181	2,7	2
Summa	125,8	100,0	15095	100,0	6680	100,0	77

## Impediment

	ha	%
Myr	30,5	19
Berg	0,0	<1

## Skötselriktning

	ha	%
Hyggesfritt	7,8	6



## Målklasser

Målklasserna ger information om skogens brukning. Klasserna har följande innebörd:

- PG** Produktionsmål med miljöhänsyn  
I avdelningar med låga naturvärden där produktionsmålet styr skötseln. Miljöhänsyn tas genom att hänsynsytor, trädgrupper, evighetsträd och buskar mm lämnas. Miljöhänsyn motsvarar högst ca 10 % av avdelningens produktiva skogsmarksareal.
- PF** Produktionsmål med förstärkt miljöhänsyn  
I avdelningar med låga/vissa naturvärden förenas produktionsmålet med en förstärkt miljöhänsyn. Produktionsmålet styr huvudinriktningen av skötseln, medan naturvårdsmålet dominerar i vissa delar av avdelningen. Förhållandet mellan målen anges som procentsatser av avdelningens produktiva skogsmarksareal. Förstärkt miljöhänsyn innebär att mer än 10 % av avdelningens produktiva skogsmarksareal utgörs av naturhänsyn. Naturvårdsmålet kan i vissa fall överstiga 50 % av avdelningens produktiva skogsmarksareal.
- NS** Naturvårdsmål med skötsel  
I avdelningar med höga naturvärden där återkommande skötsel är nödvändig för att bibehålla områdets naturvärden samt avdelningar med förutsättningar att återskapa dessa naturvärden. Naturvårdsmålet styr skötseln som endast utförs när det är motiverat av naturvårdsskäl.
- NO** Naturvårdsmål, orört  
I avdelningar med höga naturvärden där fri utveckling är nödvändig för att bibehålla områdets naturvärden samt avdelningar med förutsättningar att återskapa dessa naturvärden. Naturvårdsmålet styr genom att området lämnas för fri utveckling. Ibland kan dock ett nyskapande av död ved vara nödvändig för att påskynda utvecklingen av höga naturvärden.

# Sammanställning lövdominerade bestånd

För certifiering ska, under merparten av omloppstiden, minst 5 % av arealen för den friska och fuktiga marken domineras av löv.

Av sammanställningens produktiva skogsmarksareal om 125,8 ha är 80,7 % (101,5 ha) frisk eller fuktig.

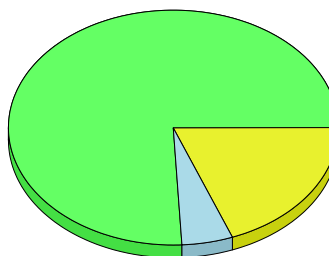
Sammanställningen avser frisk eller fuktig skogsmark som är lövdominerad (minst 50 % löv i trädslagsandelar).

Aktuella - lövdominerade bestånd enligt planens trädslag (i röjningsskog räknas endast det löv som överensstämmer med ståndortsindex).

Framtida -bestånd av planläggaren markerade som lämpliga för lövdominans under omloppstiden.

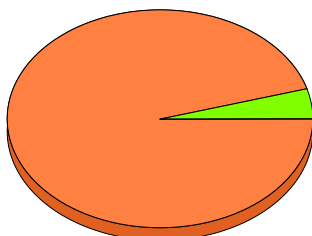
## Fördelning fuktclasser för skogsmark

Frisk, 75,9 %, 95,4 ha    Fuktig, 4,8 %, 6,1 ha  
Övrig, 19,3 %, 24,3 ha



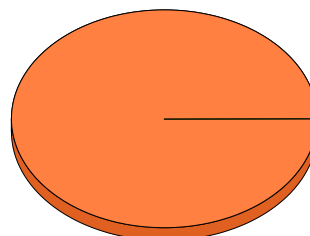
## Lövdominerade bestånd - aktuella

Lövdominerat: NS och NO, 0,0 %, 0,0 ha  
Lövdominerat: Övriga, 4,5 %, 4,6 ha  
Ej lövdominerat, 95,5 %, 96,9 ha



## Lövdominerade bestånd - framtida

Lövdominerat: NS och NO, 0,0 %, 0,0 ha  
Lövdominerat: Övriga, 0,0 %, 0,0 ha  
Ej lövdominerat, 100,0 %, 101,5 ha



### Lövdominerade bestånd - aktuella

Areal    % av areal frisk eller fuktig

**NS + NO**

0,0 ha

0,0 %

**Övriga**

4,6 ha

4,5 %

**Summa**

4,6 ha

4,5 %

### Lövdominerade bestånd - framtida

Areal    % av areal frisk eller fuktig

0,0 ha

0,0 %

0,0 ha

0,0 %

0,0 ha

0,0 %

## Lövdominerade bestånd - aktuella

Avdelning    Areal    Målklass    Ålder    TGLBÄ    Andel av areal frisk eller fuktig

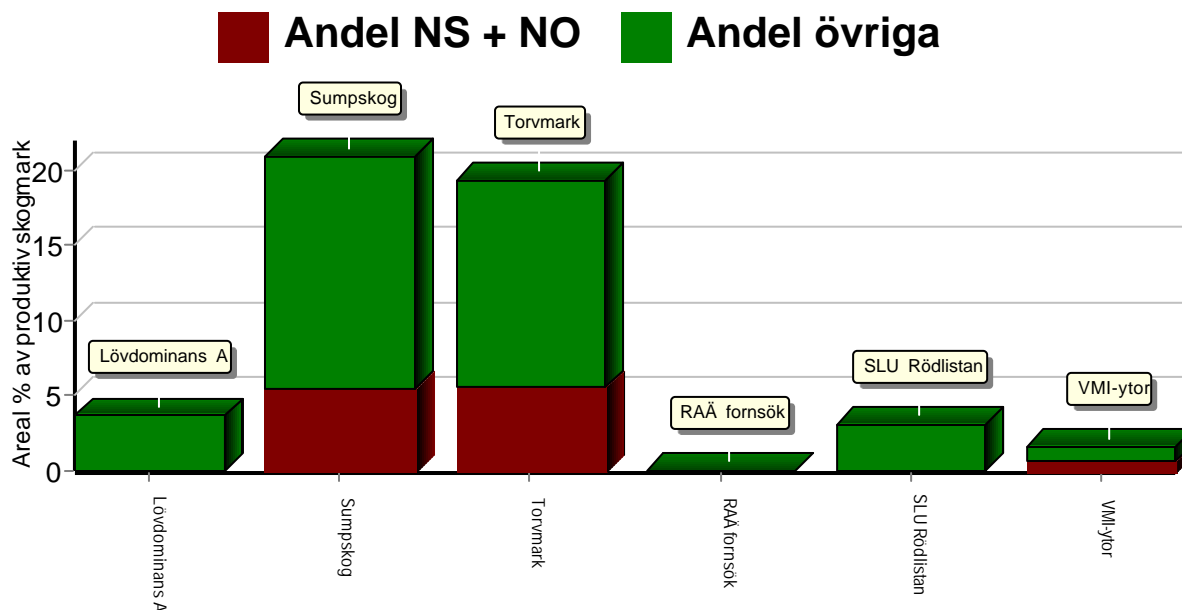
6	0,3 ha	PG	44	01900	0,3 %
9	1,0 ha	PG	19	03700	1,0 %
48	0,3 ha	PG	14	13600	0,3 %
65	0,7 ha	PG	59	11800	0,7 %
68	1,1 ha	PG	54	00X00	1,1 %
71	0,8 ha	PG	59	01702	0,8 %
83	0,4 ha	PG	84	00190	0,4 %

## Lövdominerade bestånd - framtida

Avdelning    Areal    Målklass    Ålder    TGLBÄ    Andel av areal frisk eller fuktig

# Sammanställning speciella värden (natur/kultur)

Fördelning speciella värden (natur och kultur)



## Summerade arealer samt andel av produktiv skogsmark

	NS + NO		Övriga		Summa	
	Areal	Andel	Areal	Andel	Areal	Andel
Lövdominans A	0,0 ha	0,0 %	4,6 ha	3,7 %	4,6 ha	3,7 %
Sumpskog	6,8 ha	5,4 %	19,4 ha	15,4 %	26,2 ha	20,8 %
Torvmark	7,0 ha	5,6 %	17,3 ha	13,8 %	24,3 ha	19,3 %
RAÅ försök	0,0 ha	0,0 %	0,0 ha	0,0 %	0,0 ha	0,0 %
SLU Rödlistan	0,0 ha	0,0 %	3,8 ha	3,0 %	3,8 ha	3,0 %
VMI-tytor	0,7 ha	0,6 %	1,2 ha	1,0 %	1,9 ha	1,5 %
Speciella värden saknas	0,0 ha	0,0 %	41,9 ha	33,3 %	41,9 ha	33,3 %
Produktiv skogsmark	7,0 ha	5,6 %	118,8 ha	94,4 %	125,8 ha	100,0 %

## Avdelningar med speciella värden (natur och kultur)

Avdelning	Areal	Målklass	Ålder	TGLBÄ	Lövdominerade bestånd redovisas ej
2	3,0 ha	PG	59	17200	SLU Rödlistan 1 (62)
9	<0,1 ha	PG	19	03700	Sumpskog 2 (62)
10	0,8 ha	NO	114	70300	Torvmark 3 (62)
10	0,6 ha	NO	114	70300	Sumpskog 4 (62)
10	<0,1 ha	NO	114	70300	VMI-tytor 5 (62)
12	<0,1 ha	PG	0		Sumpskog 6 (62)
12	<0,1 ha	PG	0		VMI-tytor 7 (62)
15	6,2 ha	NO	94	X0000	Torvmark 8 (62)
15	6,2 ha	NO	94	X0000	Sumpskog 9 (62)
15	0,6 ha	NO	94	X0000	VMI-tytor 10 (62)
16	1,1 ha	PG	104	64000	Sumpskog 11 (62)
16	0,1 ha	PG	104	64000	VMI-tytor 12 (62)

# Sammanställning speciella värden (natur/kultur)

Avdelningar med speciella värden (natur och kultur)						
Avdelning	Areal	Målklass	Ålder	TGLBÄ		Lövdominerade bestånd redovisas ej
17	0,7 ha	PG	104	82000	Sumpskog	13 (62)
17	<0,1 ha	PG	104	82000	VMI-ytor	14 (62)
18	7,8 ha	PG	74	71200	Torvmark	15 (62)
18	6,6 ha	PG	74	71200	Sumpskog	16 (62)
18	0,8 ha	PG	74	71200	VMI-ytor	17 (62)
19	0,1 ha	PG	104	55000	Sumpskog	18 (62)
19	<0,1 ha	PG	104	55000	VMI-ytor	19 (62)
20	<0,1 ha	PG	39	0X000	Sumpskog	20 (62)
21	0,2 ha	PG	21	09100	Sumpskog	21 (62)
22	0,1 ha	PG	54	37000	Sumpskog	22 (62)
30	1,1 ha	PG	89	20800	Torvmark	23 (62)
30	0,7 ha	PG	89	20800	Sumpskog	24 (62)
31	<0,1 ha	PG	26	09100	Sumpskog	25 (62)
32	0,2 ha	PG	24	0X000	Sumpskog	26 (62)
33	0,6 ha	PG	0		Sumpskog	27 (62)
37	<0,1 ha	PG	34	53200	Sumpskog	28 (62)
38	0,2 ha	PG	0		Sumpskog	29 (62)
39	1,8 ha	PG	14	43300	Sumpskog	30 (62)
40	0,1 ha	PG	2	0X000	Sumpskog	31 (62)
41	<0,1 ha	PG	49	18100	Sumpskog	32 (62)
42	<0,1 ha	PG	29	09100	RAÄ fornsök	33 (62)
43	0,4 ha	PG	114	82000	Sumpskog	34 (62)
45	<0,1 ha	PG	39	37000	Sumpskog	35 (62)
46	<0,1 ha	PG	2	0X000	Sumpskog	36 (62)
47	1,0 ha	PG	94	90100	Torvmark	37 (62)
47	0,9 ha	PG	94	90100	Sumpskog	38 (62)
48	0,1 ha	PG	14	13600	Sumpskog	39 (62)
49	<0,1 ha	PG	99	64000	Sumpskog	40 (62)
50	0,6 ha	PG	19	11800	Torvmark	41 (62)
50	0,1 ha	PG	19	11800	Sumpskog	42 (62)
51	4,0 ha	PG	99	82000	Torvmark	43 (62)
51	0,5 ha	PG	99	82000	Sumpskog	44 (62)
52	0,5 ha	PG	14	23500	Torvmark	45 (62)
52	0,1 ha	PG	14	23500	Sumpskog	46 (62)
54	0,4 ha	PG	99	82000	Sumpskog	47 (62)
55	2,0 ha	PG	74	81100	Torvmark	48 (62)
55	1,3 ha	PG	74	81100	Sumpskog	49 (62)
56	0,8 ha	PG	104	73000	Sumpskog	50 (62)
57	<0,1 ha	PG	29	09100	Sumpskog	51 (62)
59	0,6 ha	PG	54	46000	Sumpskog	52 (62)
65	0,3 ha	PG	59	11800	Sumpskog	53 (62)
71	0,8 ha	PG	59	01702	SLU Rödlistan	54 (62)
74	0,3 ha	PG	54	09100	Sumpskog	55 (62)



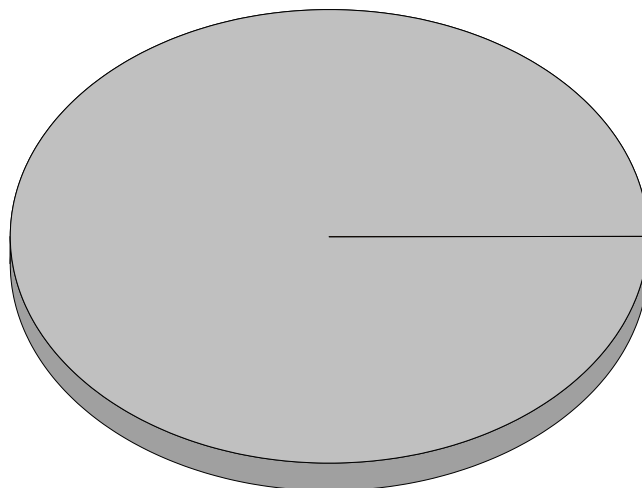
# Sammanställning speciella värden (natur/kultur)

Avdelningar med speciella värden (natur och kultur)						
Avdelning	Areal	Målklass	Ålder	TGLBÄ		Lövdominerade bestånd redovisas ej
76	<0,1 ha	PG	54	19000	Sumpskog	56 (62)
76	<0,1 ha	PG	54	19000	VMI-ytor	57 (62)
77	0,3 ha	PG	89	63100	Sumpskog	58 (62)
77	0,1 ha	PG	89	63100	VMI-ytor	59 (62)
78	<0,1 ha	PG	9	08200	Sumpskog	60 (62)
80	0,3 ha	PG	114	72100	Torvmark	61 (62)
83	0,4 ha	PG	84	00190	Ädellövskog	62 (62)

# Sammanställning certifiering

Sammanställningen avser 125,8 ha produktiv skogsmark.

■ Målklass NS/NO, 0,0 %, 0,0 ha ■ Anpassad skötsel, 0,0 %, 0,0 ha ■ Övrig produktiv skogsmark, 100,0 %, 125,8 ha



## Avdelningar för certifiering NS/NO

Avdelning	Areal		Mål	Ålder	TGLBÄ	m <sup>3</sup> sk		Skötselriktning
	ha	%				ha	avd	
Summa	<0,1	<0,1				0		

## Avdelningar för certifiering framtida lövdominans

<sup>1</sup> % av planens friska/fuktiga mark

Avdelning	Areal		Mål	Ålder	TGLBÄ	m <sup>3</sup> sk		Skötselriktning
	ha	% <sup>1</sup>				ha	avd	
Summa	<0,1	<0,1				0		

## Avdelningar för certifiering anpassat brukande

Avdelning	Areal		Mål	Ålder	TGLBÄ	m <sup>3</sup> sk		Skötselriktning
	ha	%				ha	avd	
Summa	<0,1	<0,1				0		

# Avverkning och tillväxt

## Avverkning

I redovisad avverkningsvolym ingår 5 års tillväxt för avverkningar med angelägenhetsgrad 2 och 3.

I begreppet löv ingår alla lövträdsarter.

Åldersklass	Gallring			Förnygringsavverkning				
	ha	Barr m³sk	Löv m³sk	Totalt m³sk	ha	Barr m³sk	Löv m³sk	Totalt m³sk
<b>Kalmark</b>								
- 9 år								
10 - 19								
20 - 29	8,1	278	39	317				
30 - 39	3,9	201	14	215				
40 - 49								
50 - 59	1,9	3	67	70				
60 - 69								
70 - 79								
80 - 89								
90 - 99					1,4	350		350
100 - 109					4,5	1272		1272
110 - 119					0,9	265		265
120 +								
Lågprodskog(E) ÖF/Skikt					[4,5]	81		81
Grundförslag	13,9	482	120	602	6,8	1968		1968
Högre alt.				611				2927
Lägre alt.				601				1967

<b>Total avverkning</b>	<b>- högre alt.</b>	<b>- lägre alt.</b>	<b>m³sk/ha efter 10 år</b>	<b>- högre alt.</b>	<b>- lägre alt.</b>
2 570	3 538	2 568	153	144	153

## Tillväxt

I sammanställningen redovisas tillväxt under perioden samt areal och virkesförråd efter 10 år.

Observera att såväl tillväxt som areal och virkesförråd om 10 år förutsätter att föreslagna åtgärder utförs

Åldersklass	Tillväxt			Areal och virkesförråd efter 10 år		
	Barr m³sk	Löv m³sk	Totalt m³sk	ha	m³sk	m³sk/ha
<b>Kalmark</b>						
- 9 år	705	226	931	14,1		
10 - 19	762	259	1021	25,1	1248	50
20 - 29	918	113	1031	18,5	1666	90
30 - 39	710	37	747	12,4	2058	166
40 - 49	259	40	299	9,1	1987	218
50 - 59	1209	214	1423	3,4	987	290
60 - 69	180		180	16,3	5431	333
70 - 79	341	72	413	1,9	761	401
80 - 89	83	42	125	9,8	2050	209
90 - 99	368	4	372	2,9	717	247
100 - 109	77		77	11,2	1865	167
110 - 119	34	8	42			
120 +				1,1	248	225
Lågprodskog(E) ÖF/Skikt	20		20		190	
<b>Summa</b>	5666	1015	6681	125,8	19208	153

# Skogsvårdsåtgärder

Blanketten innehåller ett sammandrag av avdelningsvis föreslagna åtgärder.  
Sammanställningen förutsätter att samtliga åtgärder enligt grundförslaget utförs.

Åtgärd (F) = Följd (A) = Alternativ	Angelägenhetsgrad					Summa ha
	Förfallna ha	Snarast ha	2 - 5 år ha	5 - 10 år ha	10 - 20 år ha	
Markberedning, Följd		5,4	1,4			6,8
Plantering, Följd		5,4	1,4			6,8
Återväxtkontroll		3,4	13,1			16,5
Återväxtkontroll, Följd		5,4	1,4			6,8
Röjning		13,0	1,4	23,7		38,1
Röjning, Följd		9,9		13,3		23,2
Summa ha		42,5	18,7	37,0		98,2

# Åtgärdsöversikt

Samtliga avdelningar där åtgärder är föreslagna finns här uppräknade.

Angelägenhetsgrad: FF = Förfallen, 1 = Snarast, 2 = Inom 2-5 år, 3 = Inom 5-10 år, 4 = Inom 10 - 20 år

Åtgärd (F) = Följd (A) = Alternativ	Ang	Avdelning	Prod areal ha	Ålder år	Stånd- orts- index	Volym m³sk /ha	Uttag m³sk inkl tillv	Utförs år	Anteckning
Föryng avv	1	16	1,1	104	T24	260	272		
Avverkning ÖF	1	33	4,5	104	G26	24	81		
Föryng avv	1	43	0,9	114	T24	310	265		
Föryng avv	1	49	0,3	99	G26	274	78		
Föryng avv	1	54	1,1	99	T24	260	272		
Föryng avv	1	56	2,0	104	T24	240	456		
Gallring	1	58	0,2	34	G28	178	9		
Gallring	1	63	0,2	39	G32	268	13		
Gallring	1	68	1,1	54	B24	198	44		
Gallring (A)	1	69	0,2	44	G30	252	(10)		
Gallring	1	71	0,8	59	B24	160	26		
Gallring	1	72	0,5	29	G30	194	24		
Röjning	1	29	0,1	14	G30	29	0		
Röjning (F)	1	33	4,5	0	G26	0	0		
Röjning (F)	1	34	2,2	6	G28	13	0		
Röjning	1	50	0,6	19	B22	28	0		
Röjning	1	52	0,5	14	B22	23	0		
Röjning	1	61	0,2	14	G26	21	0		
Röjning (F)	1	61	0,2	14	G26	21	0		
Röjning (F)	1	64	1,2	5	G34	17	0		
Röjning	1	73	1,8	9	G32	17	0		
Röjning (F)	1	73	1,8	9	G32	17	0		
Röjning	1	78	9,1	9	G28	13	0		

# Åtgärdsöversikt

Samtliga avdelningar där åtgärder är föreslagna finns här uppräknade.

Angelägenhetsgrad: FF = Förfallen, 1 = Snarast, 2 = Inom 2-5 år, 3 = Inom 5-10 år, 4 = Inom 10 - 20 år

Åtgärd (F) = Följd (A) = Alternativ	Ang	Avdelning	Prod areal ha	Ålder år	Stånd- orts- index	Volym m³sk /ha	Uttag m³sk inkl tillv	Utförs år	Anteckning
Röjning	1	79	0,7	14	G28	22	0		
Plantering (F)	1	16	1,1	104	T24	260	0		
Återväxtkontroll (F)	1	16	1,1	104	T24	260	0		
Återväxtkontroll	1	34	2,2	6	G28	13	0		
Plantering (F)	1	43	0,9	114	T24	310	0		
Återväxtkontroll (F)	1	43	0,9	114	T24	310	0		
Plantering (F)	1	49	0,3	99	G26	274	0		
Återväxtkontroll (F)	1	49	0,3	99	G26	274	0		
Plantering (F)	1	54	1,1	99	T24	260	0		
Återväxtkontroll (F)	1	54	1,1	99	T24	260	0		
Plantering (F)	1	56	2,0	104	T24	240	0		
Återväxtkontroll (F)	1	56	2,0	104	T24	240	0		
Återväxtkontroll	1	64	1,2	5	G34	17	0		
Markberedning (F)	1	16	1,1	104	T24	260	0		
Markberedning (F)	1	43	0,9	114	T24	310	0		
Markberedning (F)	1	49	0,3	99	G26	274	0		
Markberedning (F)	1	54	1,1	99	T24	260	0		
Markberedning (F)	1	56	2,0	104	T24	240	0		
Föryng avv	2	17	0,7	104	T28	314	229		
Föryng avv	2	19	0,7	104	G28	432	315		
Röjning	2	7	1,1	9	G28	17	0		
Röjning	2	48	0,3	14	B22	23	0		
Återväxtkontroll	2	3	0,5	5	G28	8	0		

# Åtgärdsöversikt

Samtliga avdelningar där åtgärder är föreslagna finns här uppräknade.

Angelägenhetsgrad: FF = Förfallen, 1 = Snarast, 2 = Inom 2-5 år, 3 = Inom 5-10 år, 4 = Inom 10 - 20 år

Åtgärd (F) = Följd (A) = Alternativ	Ang	Avdelning	Prod areal ha	Ålder år	Stånd- orts- index	Volym m <sup>3</sup> sk /ha	Uttag m <sup>3</sup> sk inkl tillv	Utförs år	Anteckning
Återväxtkontroll	2	12	0,3	0	G28	0	0		
Plantering (F)	2	17	0,7	104	T28	314	0		
Återväxtkontroll (F)	2	17	0,7	104	T28	314	0		
Plantering (F)	2	19	0,7	104	G28	432	0		
Återväxtkontroll (F)	2	19	0,7	104	G28	432	0		
Återväxtkontroll	2	33	4,5	0	G26	0	0		
Återväxtkontroll	2	38	2,5	0	G26	0	0		
Återväxtkontroll	2	40	1,9	2	G26	4	0		
Återväxtkontroll	2	46	1,3	2	G26	4	0		
Återväxtkontroll	2	62	2,1	4	G28	8	0		
Markberedning (F)	2	17	0,7	104	T28	314	0		
Markberedning (F)	2	19	0,7	104	G28	432	0		
Föryng avv (A)	3	35	1,9	64	G28	306	(636)		
Föryng avv (A)	3	70	0,2	54	G32	291	(66)		
Föryng avv (A)	3	74	0,6	54	G32	389	(258)		
Gallring	3	4	1,2	39	G26	174	65		
Gallring	3	23	1,9	29	G30	142	73		
Gallring	3	27	1,0	29	G30	133	45		
Gallring	3	31	1,9	26	G26	111	73		
Gallring	3	36	1,3	39	G30	186	76		
Gallring	3	42	0,4	29	G28	113	15		
Gallring	3	57	2,4	29	G24	108	87		
Gallring	3	60	1,0	39	G26	162	51		

# Åtgärdsöversikt

Samtliga avdelningar där åtgärder är föreslagna finns här uppräknade.

Angelägenhetsgrad: FF = Förfallen, 1 = Snarast, 2 = Inom 2-5 år, 3 = Inom 5-10 år, 4 = Inom 10 - 20 år

Åtgärd (F) = Följd (A) = Alternativ	Ang	Avdelning	Prod areal ha	Ålder år	Stånd- orts- index	Volym m <sup>3</sup> sk /ha	Uttag m <sup>3</sup> sk inkl tillv	Utförs år	Anteckning
Röjning (F)	3	3	0,5	5	G28	8	0		
Röjning (F)	3	7	1,1	9	G28	17	0		
Röjning	3	8	5,9	19	G30	53	0		
Röjning	3	9	1,0	19	B24	29	0		
Röjning	3	11	1,2	9	G28	17	0		
Röjning (F)	3	12	0,3	0	G28	0	0		
Röjning (F)	3	17	0,7	104	T28	314	0		
Röjning (F)	3	19	0,7	104	G28	432	0		
Röjning	3	21	3,7	21	G28	79	0		
Röjning	3	26	1,2	19	G30	54	0		
Röjning (F)	3	29	0,1	14	G30	29	0		
Röjning (F)	3	38	2,5	0	G26	0	0		
Röjning	3	39	4,3	14	T22	18	0		
Röjning (F)	3	40	1,9	2	G26	4	0		
Röjning (F)	3	46	1,3	2	G26	4	0		
Röjning (F)	3	48	0,3	14	B22	23	0		
Röjning (F)	3	50	0,6	19	B22	28	0		
Röjning (F)	3	52	0,5	14	B22	23	0		
Röjning (F)	3	62	2,1	4	G28	8	0		
Röjning (F)	3	79	0,7	14	G28	22	0		
Röjning	3	81	3,7	14	G28	28	0		
Röjning	3	82	2,7	9	G28	17	0		



# Avdelningsbeskrivning

Skifte: 0

När: 1 = Snarast, 2 = Inom 2-5 år, 3 = Inom 5-10 år, 4 = Inom 10 - 20 år, FF = Förfallen

<sup>2</sup> PG - Produktionsmål med miljöhänsyn

<sup>1</sup> i = grön kommentar, ii = generell kommentar, iii = åtgärdscommentar, iv = speciella värden

Avd nr	Areal ha (-Avdrag) [Skikt]	Å g o	Ålder år	Hkl Skikt	SI	Virkesförråd m <sup>3</sup> sk		Mål klass	Trädslag	Med diam cm	Beskrivning	Åtgärd Alternativ	N ä r	Uttag inkl tillväxt		Årlig tillväxt m <sup>3</sup> sk per ha	Not <sup>1</sup>
						ha	avd							%	m <sup>3</sup> sk		
1	18,0	6									Vatten						
2	3,1 (-0,1)	1 L	59	G1	G30	298	894	PG <sup>2</sup>	Tall 10 Gran 70 Björk 20		Olikåldrigt Varier bonitet Frisk (2)	Ingen åtgärd				9,9	ii,iv <sup>1</sup>
Spec värden: SLU Rödlistan 100 %.																	
Generellt: Innehåller äldre granbarkborreskador. Utveckla kantzonen mot sjön. Enligt RAÄ innehåller området fornlämning, Husgrund .																	
3	0,5	1	5	K2	G28	8	4	PG <sup>2</sup>	Gran 20 Björk 80		Självföryngring Frisk (2)	Återväxtkontroll Röjning (F)	2 3			3,0	ii <sup>1</sup>
Generellt: Självföryngring av främst björk. Hjälpplantera vid behov.																	
4	1,2	1	39	G1	G26	174	209	PG <sup>2</sup>	Gran 100		Varier bonitet Inslag tall Inslag björk Frisk (2)	Gallring	3	25	65	8,3	
5	0,9	1	49	G1	G26	202	182	PG <sup>2</sup>	Tall 10 Gran 80 Björk 10		Delvis fuktigt Olikåldrigt Frisk (2)	Ingen åtgärd				8,4	
6	0,3	1	44	S3	B20	109	33	PG <sup>2</sup>	Gran 10 Björk 90		Delvis försumpat Fuktig (3)	Ingen åtgärd				5,0	iv <sup>1</sup>
Spec värden: Lövdominans A.																	
7	1,1	1	9	R2	G28	17	19	PG <sup>2</sup>	Gran 70 Björk 30		Ojämnt Inslag tall Frisk (2)	Röjning Röjning (F)	2 3			4,1	ii <sup>1</sup>
Generellt: Planterat 2016. Sannolikt behov av två röjningar inom planperioden. Enligt RAÄ innehåller området fornlämningar, Försvansanläggning .																	

# Avdelningsbeskrivning

Skifte: 0

När: 1 = Snarast, 2 = Inom 2-5 år, 3 = Inom 5-10 år, 4 = Inom 10 - 20 år, FF = Förfallen

<sup>2</sup> PG - Produktionsmål med miljöhänsyn

<sup>1</sup> i = grön kommentar, ii = generell kommentar, iii = åtgärdskommentar, iv = speciella värden

Avd nr	Areal ha (-Avdrag [Skikt])	Å g o	Ålder år	Hkl Skikt	Sl	Virkesförråd m <sup>3</sup> sk		Mål klass	Trädslag	Med diam cm	Beskrivning	Åtgärd Alternativ	N ä r	Uttag inkl tillväxt		Årlig tillväxt m <sup>3</sup> sk per ha	Not <sup>1</sup>
						ha	avd							%	m <sup>3</sup> sk		
8	6,0 (-0,1)	1 L	19	R2	G30	53	313	PG <sup>2</sup>	Gran 80 Björk 20		Varier bonitet Delvis fuktigt Frisk (2)	Röjning	3			7,4	ii <sup>1</sup>
Generellt: Främst den östra delen innehåller öf av björk. Enligt RAÄ innehåller området fornlämning, Försvarsanläggning .																	
9	1,0	1	19	R2	B24	29	29	PG <sup>2</sup>	Gran 30 Björk 70		Delvis fuktigt Frisk (2)	Röjning	3			4,6	iv <sup>1</sup>
Spec värden: Lövdominans A. Sumpskog 2 %.																	
10	0,8	1	114	S3	T16	182	146	NO,b	Tall 70 Björk 30		Torvmark Olikåldrigt Granunderväxt Varier bonitet Övrig (99)	Ingen åtgärd				3,1	i,iv <sup>1</sup>
Målklass: NO - Naturvårdsmål, orörd. Syftet är att bevara naturvärden. Naturvård: Beskrivning Torvmark bevuxen med främst tall och björk med granunderväxt. Mål Utveckla orörd blandskogsbestånd bevuxet på torvmark. Naturvärden främst i form av äldre och grövre trädindivider. Åtgärd Lämnas för fri utveckling. Spec värden: Sumpskog 76 %. Torvmark 100 %. VMI-tytor 10 %.																	
11	1,2	1	9	R2	G28	17	20	PG <sup>2</sup>	Gran 80 Björk 20		Frisk (2)	Röjning	3			4,2	ii <sup>1</sup>
Generellt: Planterat 2016.																	
12	0,3	1	0	K1	G28	0	0	PG <sup>2</sup>			Frisk (2)	Återväxtkontroll Röjning (F)	2 3				ii,iv <sup>1</sup>
Spec värden: Sumpskog 28 %. VMI-tytor 5 %. Generellt: Avverkat 2020. Otydlig gränsmarkering.																	
13	24,4	2									Myr						

# Avdelningsbeskrivning

Skifte: 0

När: 1 = Snarast, 2 = Inom 2-5 år, 3 = Inom 5-10 år, 4 = Inom 10 - 20 år, FF = Förfallen

<sup>2</sup> PG - Produktionsmål med miljöhänsyn

<sup>1</sup> i = grön kommentar, ii = generell kommentar, iii = åtgärdskommentar, iv = speciella värden

Avd nr	Areal ha (-Avdrag) [Skikt]	Å g o	Ålder år	Hkl Skikt	SI	Virkesförråd m <sup>3</sup> sk		Mål klass	Trädslag	Med diam cm	Beskrivning	Åtgärd Alternativ	N ä r	Uttag inkl tillväxt		Årlig tillväxt m <sup>3</sup> sk per ha	Not <sup>1</sup>
						ha	avd							%	m <sup>3</sup> sk		
14	0,6	5															
15	6,2	1	94	S3	T18	98	608	NO,b	Tall 100		Torvmark Olikåldrigt Varier bonitet Övrig (99)	Ingen åtgärd				2,5	i,iv <sup>1</sup>
<p>Målklass: NO - Naturvårdsmål, orört. Syftet är att bevara naturvärden.</p> <p>Naturvård: Beskrivning Torvmark bevuxen med främst tall med inslag av björk. Delvis brandfält med självföryngring av främst björk. Mål Utveckla orörd blandskogsbestånd bevuxet på torvmark. Naturvärden främst i form av äldre och grövre trädindivider. Åtgärd Lämnas för fri utveckling.</p> <p>Spec värden: Sumpskog 100 %. Torvmark 100 %. VMI-tytor 10 %.</p>																	
16	1,1	1	104	S2	T24	260	286	PG <sup>2</sup>	Tall 60 Gran 40		Luckigt Olikåldrigt Stor diam sprid Frisk (2)	Föryng avv Markberedning (F) Plantering (F) Återväxtkontroll (F)	1 1 1 1	95	272	0,7	iv <sup>1</sup>
<p>Spec värden: Sumpskog 100 %. VMI-tytor 10 %.</p>																	
17	0,7	1	104	S2	T28	314	220	PG <sup>2</sup>	Tall 80 Gran 20		Luckigt Ojämnt Fastmarksö Frisk (2)	Föryng avv Markberedning (F) Plantering (F) Återväxtkontroll (F) Röjning (F)	2 2 2 2 3	95	229	3,4	ii,iv <sup>1</sup>
<p>Spec värden: Sumpskog 100 %. VMI-tytor 10 %.</p> <p>Generellt: Delvis äldre brandskador.</p>																	

# Avdelningsbeskrivning

Skifte: 0

När: 1 = Snarast, 2 = Inom 2-5 år, 3 = Inom 5-10 år, 4 = Inom 10 - 20 år, FF = Förfallen

<sup>2</sup> PG - Produktionsmål med miljöhänsyn

<sup>1</sup> i = grön kommentar, ii = generell kommentar, iii = åtgärdskommentar, iv = speciella värden

Avd nr	Areal ha (-Avdrag) [Skikt]	Å g o	Ålder år	Hkl Skikt	SI	Virkesförråd m <sup>3</sup> sk		Mål klass	Trädslag		Med diam cm	Beskrivning	Åtgärd Alternativ	N ä r	Uttag inkl tillväxt		Årlig tillväxt m <sup>3</sup> sk per ha	Not <sup>1</sup>
						ha	avd		%	m <sup>3</sup> sk								
18	9,7 (-1,9)	1 2	74	G1	T18	156	1217	PG <sup>2</sup>	Tall Gran Björk	70 10 20		Torvmark Olikåldrigt Varier bonitet Övrig (99) Avdrag: myr	Ingen åtgärd				3,9	iv <sup>1</sup>
Skötselriktning: Hyggesfritt Spec värden: Sumpskog 84 %. Torvmark 100 %. VMI-tytor 10 %.																		
19	0,7	1	104	S2	G28	432	302	PG <sup>2</sup>	Tall Gran	50 50		Olikåldrigt Frisk (2)	Föryng avv Markberedning (F) Plantering (F) Återväxtkontroll (F) Röjning (F)	2 2 2 2 3	95	315	4,7	ii,iv <sup>1</sup>
Spec värden: Sumpskog 20 %. VMI-tytor 10 %. Generellt: Innehåller äldre granbarkborreskador.																		
20	2,3	1	39	G1	G26	162	373	PG <sup>2</sup>	Gran	100		Inslag tall Inslag björk Varier bonitet Frisk (2)	Ingen åtgärd				8,7	iv <sup>1</sup>
Spec värden: Sumpskog 4 %.																		
21	3,7	1	21	R2	G28	79	292	PG <sup>2</sup>	Gran Björk	90 10		Varier bonitet Delvis fuktigt Inslag tall Enstaka öf Frisk (2)	Röjning	3			8,4	ii,iv <sup>1</sup>
Spec värden: Sumpskog 5 %. Generellt: Troligen gallringsbehov inom delar av området inom planperioden. Enligt RAÄ innehåller området fornlämning, Försvarsanläggning .																		

# Avdelningsbeskrivning

Skifte: 0

När: 1 = Snarast, 2 = Inom 2-5 år, 3 = Inom 5-10 år, 4 = Inom 10 - 20 år, FF = Förfallen

<sup>2</sup> PG - Produktionsmål med miljöhänsyn

<sup>1</sup> i = grön kommentar, ii = generell kommentar, iii = åtgärdskommentar, iv = speciella värden

Avd nr	Areal ha (-Avdrag) [Skikt]	Å g o	Ålder år	Hkl Skikt	Sl	Virkesförråd m <sup>3</sup> sk		Mål klass	Trädslag		Med diam cm	Beskrivning	Åtgärd Alternativ	N ä r	Uttag inkl tillväxt		Årlig tillväxt m <sup>3</sup> sk per ha	Not <sup>1</sup>
						ha	avd		%	m <sup>3</sup> sk								
22	2,2	1	54	G1	G30	290	638	PG <sup>2</sup>	Tall Gran	30 70		Inslag björk Frisk (2)	Ingen åtgärd				10,6	ii,iv <sup>1</sup>
Spec värden: Sumpskog 5 %.																		
Generellt: Enligt RAÄ innehåller området fornlämning, Försvarsanläggning .																		
23	1,9	1	29	G1	G30	142	270	PG <sup>2</sup>	Gran Björk	90 10		Frisk (2)	Gallring	3	20	73	9,6	ii <sup>1</sup>
Generellt: Gallrat 2021.																		
Utf åtg: 2021 Gallring 1,9 ha 66 m <sup>3</sup> sk Gallringstyp: Låggallring																		
24	0,8	1	34	G1	T26	133	106	PG <sup>2</sup>	Tall Gran Björk	60 30 10		Varier bonitet Frisk (2)	Ingen åtgärd				7,4	ii <sup>1</sup>
Generellt: Gallrat 2021.																		
Utf åtg: 2021 Gallring 0,8 ha 28 m <sup>3</sup> sk Gallringstyp: Låggallring																		
25	1,5 (-0,1)	1 L	44	G1	G30	182	255	PG <sup>2</sup>	Tall Gran Björk	10 80 10		Frisk (2)	Ingen åtgärd				8,9	ii <sup>1</sup>
Generellt: Gallrat 2021. Inslag av äldre granbarkborreskador.																		
Utf åtg: 2021 Gallring 1,4 ha 70 m <sup>3</sup> sk Gallringstyp: Låggallring																		
26	1,2	1	19	R2	G30	54	65	PG <sup>2</sup>	Gran Björk	90 10		Inslag tall Varier bonitet Frisk (2)	Röjning	3			7,6	

# Avdelningsbeskrivning

Skifte: 0

När: 1 = Snarast, 2 = Inom 2-5 år, 3 = Inom 5-10 år, 4 = Inom 10 - 20 år, FF = Förfallen

<sup>2</sup> PG - Produktionsmål med miljöhänsyn

<sup>1</sup> i = grön kommentar, ii = generell kommentar, iii = åtgärdscommentar, iv = speciella värden

Avd nr	Areal ha (-Avdrag) [Skikt]	Å g o	Ålder år	Hkl Skikt	SI	Virkesförråd m <sup>3</sup> sk		Mål klass	Trädslag	Med diam cm	Beskrivning	Åtgärd Alternativ	N ä r	Uttag inkl tillväxt		Årlig tillväxt m <sup>3</sup> sk per ha	Not <sup>1</sup>
						ha	avd							%	m <sup>3</sup> sk		
27	1,0	1	29	G1	G30	133	133	PG <sup>2</sup>	Gran 80 Björk 20		Frisk (2)	Gallring	3	25	45	8,9	ii <sup>1</sup>
Generellt: Gallrat 2021. Enligt RAÄ innehåller området fornlämning, Försvansanläggning . Utf åtg: 2021 Gallring 1 ha 32 m <sup>3</sup> sk Gallringstyp: Låggallring																	
28	1,9	1	54	G1	G30	234	445	PG <sup>2</sup>	Tall 40 Gran 50 Björk 10		Frisk (2)	Ingen åtgärd				9,1	ii <sup>1</sup>
Generellt: Gallrat 2021. Enligt RAÄ innehåller området fornlämning, Försvansanläggning . Utf åtg: 2021 Gallring 1,9 ha 95 m <sup>3</sup> sk Gallringstyp: Låggallring																	
29	0,1	1	14	R2	G30	29	3	PG <sup>2</sup>	Gran 80 Björk 20		Ojämnt Frisk (2)	Röjning Röjning (F)	1 3			6,1	
30	1,6 (-0,5)	1 2	89	S3	B14	98	108	PG <sup>2</sup>	Tall 20 Björk 80		Torvmark Olikåldrigt Delv försumpat Övrig (99) Avdrag: myr	Ingen åtgärd				2,2	iv <sup>1</sup>
Spec värden: Sumpskog 62 %. Torvmark 100 %.																	
31	1,9	1	26	G1	G26	111	211	PG <sup>2</sup>	Gran 90 Björk 10		Delvis fuktigt Frisk (2)	Gallring	3	25	73	8,1	iv <sup>1</sup>
Spec värden: Sumpskog 3 %.																	
32	0,6	1	24	R2	G24	62	37	PG <sup>2</sup>	Gran 100		Enstaka öf Inslag björk Frisk (2)	Ingen åtgärd				6,5	iv <sup>1</sup>
Spec värden: Sumpskog 36 %.																	

# Avdelningsbeskrivning

Skifte: 0

När: 1 = Snarast, 2 = Inom 2-5 år, 3 = Inom 5-10 år, 4 = Inom 10 - 20 år, FF = Förfallen

<sup>2</sup> PG - Produktionsmål med miljöhänsyn

<sup>1</sup> i = grön kommentar, ii = generell kommentar, iii = åtgärdskommentar, iv = speciella värden

Avd nr	Areal ha (-Avdrag) [Skikt]	Å g o	Ålder år	Hkl Skikt	SI	Virkesförråd m <sup>3</sup> sk		Mål klass	Trädslag	Med diam cm	Beskrivning	Åtgärd Alternativ	N ä r	Uttag inkl tillväxt		Årlig tillväxt m <sup>3</sup> sk per ha	Not <sup>1</sup>
						ha	avd							%	m <sup>3</sup> sk		
33	4,5	1	0	K1	G26	0	0	PG <sup>2</sup>			Frisk (2)	Återväxtkontroll Röjning (F)	2 1				ii,iv <sup>1</sup>
Spec värden: Sumpskog 14 %.																	
Generellt: Området är markberett våren 2022.																	
33	[4,5]	1	104	ÖF	G26	24	108	PG <sup>2</sup>	Tall	100	Frisk (2)	Avverkning ÖF	1	75	81	0,4	
34	2,2	1	6	K2	G28	13	29	PG <sup>2</sup>	Lärk	100	Lärk Enstaka öf Frisk (2)	Återväxtkontroll Röjning (F)	1 1			3,0	ii <sup>1</sup>
Generellt: Hybridlärk planterat 2021.																	
35	1,9	1	64	S1	G28	306	581	PG <sup>2</sup>	Tall Gran	20 80	Ngt olikåldrigt Ngt luckigt Inslag björk Frisk (2)	Ingen åtgärd Föryng avv (A)	3	95	636	9,5	
36	1,3	1	39	G1	G30	186	242	PG <sup>2</sup>	Gran Björk	90 10	Inslag tall Ngt olikåldrigt Frisk (2)	Gallring	3	25	76	9,0	
37	0,8	1	34	G1	T24	114	91	PG <sup>2</sup>	Tall Gran Björk	50 30 20	Fuktig (3)	Ingen åtgärd				6,4	iv <sup>1</sup>
Spec värden: Sumpskog 7 %.																	

# Avdelningsbeskrivning

Skifte: 0

När: 1 = Snarast, 2 = Inom 2-5 år, 3 = Inom 5-10 år, 4 = Inom 10 - 20 år, FF = Förfallen

<sup>2</sup> PG - Produktionsmål med miljöhänsyn

<sup>1</sup> i = grön kommentar, ii = generell kommentar, iii = åtgärdskommentar, iv = speciella värden

Avd nr	Areal ha (-Avdrag) [Skikt]	Å g o	Ålder år	Hkl Skikt	SI	Virkesförråd m <sup>3</sup> sk		Mål klass	Trädslag	Med diam cm	Beskrivning	Åtgärd Alternativ	N ä r	Uttag inkl tillväxt		Årlig tillväxt m <sup>3</sup> sk per ha	Not <sup>1</sup>
						ha	avd							%	m <sup>3</sup> sk		
38	2,5	1	0	K1	G26	0	0	PG <sup>2</sup>			Delvis fuktigt Frisk (2)	Återväxtkontroll Röjning (F)	2 3				ii,iv <sup>1</sup>
Spec värden: Sumpskog 8 %.																	
Generellt: Markberett 2022.																	
39	4,3	1	14	R2	T22	18	77	PG <sup>2</sup>	Tall 40 Gran 30 Björk 30		Olikåldrig Varier bonitet Delv försumpat Fuktig (3)	Röjning	3			3,4	ii,iv <sup>1</sup>
Spec värden: Sumpskog 41 %.																	
Generellt: Varierat röjningsbehov. Ev behov av två röjningar inom planperioden. Innehåller öf/ restskog av främst tall, gran och björk.																	
40	1,9	1	2	K2	G26	4	8	PG <sup>2</sup>	Gran 100		Frisk (2)	Återväxtkontroll Röjning (F)	2 3			2,8	ii,iv <sup>1</sup>
Spec värden: Sumpskog 7 %.																	
Generellt: Planterat våren 2023.																	
41	0,6	1	49	G1	G26	280	168	PG <sup>2</sup>	Tall 10 Gran 80 Björk 10		Olikåldrig Delvis fuktigt Frisk (2)	Ingen åtgärd				10,1	iv <sup>1</sup>
Spec värden: Sumpskog 10 %.																	
42	0,4	1	29	G1	G28	113	45	PG <sup>2</sup>	Gran 90 Björk 10		Enstaka öf Frisk (2)	Gallring	3	25	15	8,0	ii,iv <sup>1</sup>
Spec värden: RAÄ försök 5 %.																	
Generellt: Gallrat 2021.																	
Utf åtg: 2021 Gallring 0,4 ha 11 m <sup>3</sup> sk Gallringstyp: Låggallring																	



# Avdelningsbeskrivning

Skifte: 0

När: 1 = Snarast, 2 = Inom 2-5 år, 3 = Inom 5-10 år, 4 = Inom 10 - 20 år, FF = Förfallen

<sup>2</sup> PG - Produktionsmål med miljöhänsyn

<sup>1</sup> i = grön kommentar, ii = generell kommentar, iii = åtgärdskommentar, iv = speciella värden

Avd nr	Areal ha (-Avdrag) [Skikt]	Å g o	Ålder år	Hkl Skikt	SI	Virkesförråd m <sup>3</sup> sk		Mål klass	Trädslag		Med diam cm	Beskrivning	Åtgärd Alternativ	N ä r	Uttag inkl tillväxt		Årlig tillväxt m <sup>3</sup> sk per ha	Not <sup>1</sup>
						ha	avd		%	m <sup>3</sup> sk								
43	1,0 (-0,1)	1 L	114	S2	T24	310	279	PG <sup>2</sup>	Tall 80 Gran 20			Luckigt Frisk (2)	Föryng avv Markberedning (F) Plantering (F) Återväxtkontroll (F)	1 1 1 1	95	265	0,7	iv <sup>1</sup>
Spec värden: Sumpskog 49 %.																		
44	0,8 (-0,1)	1 L	59	G1	G28	266	186	PG <sup>2</sup>	Tall 20 Gran 80			Ojämnt Frisk (2)	Ingen åtgärd				9,2	ii <sup>1</sup>
Generellt: Lucka i den södra delen.																		
45	1,3	1	39	G1	G26	140	182	PG <sup>2</sup>	Tall 30 Gran 70			Varier bonitet Inslag björk Delvis fuktigt Frisk (2)	Ingen åtgärd				7,9	ii,iv <sup>1</sup>
Spec värden: Sumpskog 5 %.																		
Generellt: Gallrat 2021.																		
Utf åtg: 2021 Gallring 1,3 ha 49 m <sup>3</sup> sk Gallringstyp: Låggallring																		
46	1,3	1	2	K2	G26	4	5	PG <sup>2</sup>	Gran 100			Frisk (2)	Återväxtkontroll Röjning (F)	2 3			2,8	ii,iv <sup>1</sup>
Spec värden: Sumpskog 5 %.																		
Generellt: Pplanterat 2023.																		
47	1,0	1	94	G2	T22	192	192	PG <sup>2</sup>	Tall 90 Björk 10			Torvmark Olikåldrigt Övrig (99)	Ingen åtgärd				4,3	ii,iv <sup>1</sup>
Spec värden: Sumpskog 88 %. Torvmark 100 %.																		
Generellt: Gallrat 2021.																		
Utf åtg: 2021 Gallring 1 ha 44 m <sup>3</sup> sk Gallringstyp: Låggallring																		

# Avdelningsbeskrivning

Skifte: 0

När: 1 = Snarast, 2 = Inom 2-5 år, 3 = Inom 5-10 år, 4 = Inom 10 - 20 år, FF = Förfallen

<sup>2</sup> PG - Produktionsmål med miljöhänsyn

<sup>1</sup> i = grön kommentar, ii = generell kommentar, iii = åtgärdskommentar, iv = speciella värden

Avd nr	Areal ha (-Avdrag) [Skikt]	Å g o	Ålder år	Hkl Skikt	SI	Virkesförråd m <sup>3</sup> sk		Mål klass	Trädslag	Med diam cm	Beskrivning	Åtgärd Alternativ	N ä r	Uttag inkl tillväxt		Årlig tillväxt m <sup>3</sup> sk per ha	Not <sup>1</sup>
						ha	avd							%	m <sup>3</sup> sk		
48	0,3	1	14	R2	B22	23	7	PG <sup>2</sup>	Tall 10 Gran 30 Björk 60		Delvis fuktigt Enstaka öf Frisk (2)	Röjning Röjning (F)	2 3			5,0	iv <sup>1</sup>
Spec värden: Lövdominans A. Sumpskog 49 %.																	
49	0,3	1	99	S2	G26	274	82	PG <sup>2</sup>	Tall 60 Gran 40		Luckigt Frisk (2)	Föryng avv Markberedning (F) Plantering (F) Återväxtkontroll (F)	1 1 1 1	95	78	0,8	iv <sup>1</sup>
Spec värden: Sumpskog 33 %.																	
50	0,6	1	19	R2	B22	28	17	PG <sup>2</sup>	Tall 10 Gran 10 Björk 80		Torvmark Delv försumpat Övrig (99)	Röjning Röjning (F)	1 3			4,3	iv <sup>1</sup>
Spec värden: Sumpskog 19 %. Torvmark 100 %.																	
51	4,0	1	99	S1	T22	176	704	PG <sup>2</sup>	Tall 80 Gran 20		Torvmark Olikåldrigt Varier bonitet Luckigt Övrig (99)	Ingen åtgärd				4,0	ii,iv <sup>1</sup>
Spec värden: Sumpskog 12 %. Torvmark 100 %.																	
Generellt: Innehåller äldre granbarkborreskadior.																	
52	0,5	1	14	R2	B22	23	12	PG <sup>2</sup>	Tall 20 Gran 30 Björk 50		Torvmark Övrig (99)	Röjning Röjning (F)	1 3			5,1	iv <sup>1</sup>
Spec värden: Sumpskog 23 %. Torvmark 100 %.																	

# Avdelningsbeskrivning

Skifte: 0

När: 1 = Snarast, 2 = Inom 2-5 år, 3 = Inom 5-10 år, 4 = Inom 10 - 20 år, FF = Förfallen

<sup>2</sup> PG - Produktionsmål med miljöhänsyn

<sup>1</sup> i = grön kommentar, ii = generell kommentar, iii = åtgärdskommentar, iv = speciella värden

Avd nr	Areal ha (-Avdrag) [Skikt]	Å g o	Ålder år	Hkl Skikt	Sl	Virkesförråd m <sup>3</sup> sk		Mål klass	Trädslag		Med diam cm	Beskrivning	Åtgärd Alternativ	N ä r	Uttag inkl tillväxt		Årlig tillväxt m <sup>3</sup> sk per ha	Not <sup>1</sup>
						ha	avd		%	m <sup>3</sup> sk								
53	2,0	1	54	G1	T24	184	368	PG <sup>2</sup>	Tall Gran	90 10		Varier bonitet Inslag björk Frisk (2)	Ingen åtgärd				6,5	
54	1,1	1	99	S2	T24	260	286	PG <sup>2</sup>	Tall Gran	80 20		Luckigt Olikåldrigt Frisk (2)	Föryng avv Markberedning (F) Plantering (F) Återväxtkontroll (F)	1 1 1 1	95	272	0,7	iv <sup>1</sup>
Spec värden: Sumpskog 34 %.																		
55	2,0	1	74	G1	T22	210	420	PG <sup>2</sup>	Tall Gran Björk	80 10 10		Torvmark Olikåldrigt Övrig (99)	Ingen åtgärd				5,3	iv <sup>1</sup>
Spec värden: Sumpskog 66 %. Torvmark 100 %.																		
56	2,0	1	104	S2	T24	240	480	PG <sup>2</sup>	Tall Gran	70 30		Olikåldrigt Inslag björk Delvis fuktigt Frisk (2)	Föryng avv Markberedning (F) Plantering (F) Återväxtkontroll (F)	1 1 1 1	95	456	0,7	iv <sup>1</sup>
Spec värden: Sumpskog 42 %.																		
57	2,4	1	29	G1	G24	108	259	PG <sup>2</sup>	Gran Björk	90 10		Delvis fuktigt Enstaka öf Varier bonitet Inslag tall Frisk (2)	Gallring	3	25	87	7,2	iv <sup>1</sup>
Spec värden: Sumpskog 3 %.																		

# Avdelningsbeskrivning

Skifte: 0

När: 1 = Snarast, 2 = Inom 2-5 år, 3 = Inom 5-10 år, 4 = Inom 10 - 20 år, FF = Förfallen

<sup>2</sup> PG - Produktionsmål med miljöhänsyn

<sup>1</sup> i = grön kommentar, ii = generell kommentar, iii = åtgärdskommentar, iv = speciella värden

Avd nr	Areal ha (-Avdrag) [Skikt]	Å g o	Ålder år	Hkl Skikt	SI	Virkesförråd m <sup>3</sup> sk		Mål klass	Trädslag	Med diam cm	Beskrivning	Åtgärd Alternativ	N ä r	Uttag inkl tillväxt		Årlig tillväxt m <sup>3</sup> sk per ha	Not <sup>1</sup>
						ha	avd							%	m <sup>3</sup> sk		
58	0,2	1	34	G1	G28	178	36	PG <sup>2</sup>	Tall Gran Björk	10 80 10	Frisk (2)	Gallring	1	25	9	8,7	
59	2,8	1	54	G1	G26	256	717	PG <sup>2</sup>	Tall Gran	40 60	Olikåldrigt Delvis fuktigt Inslag björk Frisk (2)	Ingen åtgärd				9,2	iv <sup>1</sup>
Spec värden: Sumpskog 22 %.																	
60	1,0	1	39	G1	G26	162	162	PG <sup>2</sup>	Tall Gran Björk	10 80 10	Frisk (2)	Gallring	3	25	51	7,8	
61	0,2	1	14	R2	G26	21	4	PG <sup>2</sup>	Gran Björk	10 90	Ojämnt Luckigt Frisk (2)	Röjning Röjning (F)	1 1			4,2	
62	2,2 (-0,1)	1 L	4	K2	G28	8	17	PG <sup>2</sup>	Tall Gran Björk	40 10 50	Delvis fuktigt Enstaka öf Frisk (2)	Återväxtkontroll Röjning (F)	2 3			3,0	ii <sup>1</sup>
Generellt: Självföryngring av främst tall och björk med granblandning.																	
63	0,2	1	39	G1	G32	268	54	PG <sup>2</sup>	Gran	100	Ojämnt Inslag björk Frisk (2)	Gallring	1	25	13	10,9	

# Avdelningsbeskrivning

Skifte: 0

När: 1 = Snarast, 2 = Inom 2-5 år, 3 = Inom 5-10 år, 4 = Inom 10 - 20 år, FF = Förfallen

<sup>2</sup> PG - Produktionsmål med miljöhänsyn

<sup>1</sup> i = grön kommentar, ii = generell kommentar, iii = åtgärdskommentar, iv = speciella värden

Avd nr	Areal ha (-Avdrag) [Skikt]	Å g o	Ålder år	Hkl Skikt	SI	Virkesförråd m <sup>3</sup> sk		Mål klass	Trädslag	Med diam cm	Beskrivning	Åtgärd Alternativ	N ä r	Uttag inkl tillväxt		Årlig tillväxt m <sup>3</sup> sk per ha	Not <sup>1</sup>
						ha	avd							%	m <sup>3</sup> sk		
64	1,2	1	5	K2	G34	17	20	PG <sup>2</sup>	Lärk	100	Lärk Frisk (2)	Återväxtkontroll Röjning (F)	1 1			3,5	ii <sup>1</sup>
Generellt: Hybridlärk planterat 2021.																	
65	0,7	1	59	S3	B20	170	119	PG <sup>2</sup>	Tall Gran Björk Kl.AI	10 10 50 30	Olikåldrigt Delv försumpat Fuktig (3)	Ingen åtgärd				5,6	iv <sup>1</sup>
Spec värden: Lövdominans A. Sumpskog 39 %.																	
67	0,5	4									Inägomark						
68	1,1	1	54	G2	B24	198	218	PG <sup>2</sup>	Björk	100	Olikåldrigt Delvis fuktigt Inslag bok Stor diam sprid Frisk (2)	Gallring	1	20	44	5,9	iv <sup>1</sup>
Spec värden: Lövdominans A.																	
69	0,2	1	44	G1	G30	252	50	PG <sup>2</sup>	Gran	100	Frisk (2)	Ingen åtgärd Gallring (A)	1	20	10	11,2	
70	0,2	1	54	S1	G32	291	58	PG <sup>2</sup>	Gran	100	Frisk (2)	Ingen åtgärd Föryng avv (A)	3	95	66	11,1	ii <sup>1</sup>
Generellt: Enstaka äldre granbarkborreskador.																	

# Avdelningsbeskrivning

Skifte: 0

När: 1 = Snarast, 2 = Inom 2-5 år, 3 = Inom 5-10 år, 4 = Inom 10 - 20 år, FF = Förfallen

<sup>2</sup> PG - Produktionsmål med miljöhänsyn

<sup>1</sup> i = grön kommentar, ii = generell kommentar, iii = åtgärdskommentar, iv = speciella värden

Avd nr	Areal ha (-Avdrag) [Skikt]	Å g o	Ålder år	Hkl Skikt	SI	Virkesförråd m <sup>3</sup> sk		Mål klass	Trädslag	Med diam cm	Beskrivning	Åtgärd Alternativ	N ä r	Uttag inkl tillväxt		Årlig tillväxt m <sup>3</sup> sk per ha	Not <sup>1</sup>
						ha	avd							%	m <sup>3</sup> sk		
71	0,8	1	59	G2	B24	160	128	PG <sup>2</sup>	Gran Ek Björk	10 20 70	Olikåldrigt Flerskiktat Ojämnt Frisk (2)	Gallring	1	20	26	4,5	ii,iv <sup>1</sup>
Spec värden: Lövdominans A. SLU Rödlistan 100 %.																	
Generellt: Granen yngre. Större granandel i den östra delen.																	
72	0,5	1	29	G1	G30	194	97	PG <sup>2</sup>	Gran Björk	80 20	Flerskiktat Olikåldrigt Frisk (2)	Gallring	1	25	24	10,1	ii <sup>1</sup>
Generellt: Björken är äldre.																	
73	1,8	1	9	R2	G32	17	31	PG <sup>2</sup>	Gran Björk	50 50	Ojämnt Delvis fuktigt Varier bonitet Frisk (2)	Röjning Röjning (F)	1 1			4,6	ii <sup>1</sup>
Generellt: Fd inäga. Planterat 2018. Delvis björkdominerat.																	
74	0,6	1	54	S1	G32	389	233	PG <sup>2</sup>	Gran Björk	90 10	Inslag tall Frisk (2)	Ingen åtgärd Föryng avv (A)	3	95	258	12,8	iv <sup>1</sup>
Spec värden: Sumpskog 44 %.																	
75	0,9	2									Myr						
76	0,3	1	54	G1	G28	246	74	PG <sup>2</sup>	Tall Gran	10 90	Olikåldrigt Frisk (2)	Ingen åtgärd				9,3	iv <sup>1</sup>
Spec värden: Sumpskog 20 %. VMI-ytor 10 %.																	

# Avdelningsbeskrivning

Skifte: 0

När: 1 = Snarast, 2 = Inom 2-5 år, 3 = Inom 5-10 år, 4 = Inom 10 - 20 år, FF = Förfallen

<sup>2</sup> PG - Produktionsmål med miljöhänsyn

<sup>1</sup> i = grön kommentar, ii = generell kommentar, iii = åtgärdskommentar, iv = speciella värden

Avd nr	Areal ha (-Avdrag) [Skikt]	Ågo	Ålder år	Hkl Skikt	SI	Virkesförråd m <sup>3</sup> sk		Mål klass	Trädslag		Med diam cm	Beskrivning	Åtgärd Alternativ	När	Uttag inkl tillväxt		Årlig tillväxt m <sup>3</sup> sk per ha	Not <sup>1</sup>
						ha	avd		%	m <sup>3</sup> sk								
77	1,4	1	89	S1	T24	304	426	PG <sup>2</sup>	Tall Gran Björk	60 30 10		Olikåldrigt Varier bonitet Frisk (2)	Ingen åtgärd				6,2	iv <sup>1</sup>
Spec värden: Sumpskog 22 %. VMI-tytor 10 %.																		
78	9,1	1	9	R2	G28	13	118	PG <sup>2</sup>	Gran Björk	80 20		Ojämnt Varier bonitet Viltbetat Luckigt Frisk (2)	Röjning	1			4,0	ii,iv <sup>1</sup>
Spec värden: Sumpskog 1 %.																		
Generellt: Planterat 2017. Hjälpplantera vid behov lämpliga delar.																		
79	0,7	1	14	R2	G28	22	15	PG <sup>2</sup>	Gran Björk	50 50		Ojämnt Delvis fuktigt Frisk (2)	Röjning Röjning (F)	1 3			4,8	
80	0,3	1	114	S3	T20	216	65	PG <sup>2</sup>	Tall Gran Björk	70 20 10		Torvmark Olikåldrigt Delv försumpat Övrig (99)	Ingen åtgärd				4,0	iv <sup>1</sup>
Spec värden: Torvmark 100 %.																		
81	3,7	1	14	R2	G28	28	104	PG <sup>2</sup>	Gran Björk	90 10		Varier bonitet Inslag tall Frisk (2)	Röjning	3			5,1	

# Avdelningsbeskrivning

Skifte: 0

När: 1 = Snarast, 2 = Inom 2-5 år, 3 = Inom 5-10 år, 4 = Inom 10 - 20 år, FF = Förfallen

<sup>2</sup> PG - Produktionsmål med miljöhänsyn

<sup>1</sup> i = grön kommentar, ii = generell kommentar, iii = åtgärdskommentar, iv = speciella värden

Avd nr	Areal ha (-Avdrag) [Skikt]	Å g o	Ålder år	Hkl Skikt	SI	Virkesförråd m <sup>3</sup> sk		Mål klass	Trädslag		Med diam cm	Beskrivning	Åtgärd Alternativ	N ä r	Uttag inkl tillväxt		Årlig tillväxt m <sup>3</sup> sk per ha	Not <sup>1</sup>
						ha	avd		%	m <sup>3</sup> sk								
82	2,7	1	9	R2	G28	17	46	PG <sup>2</sup>	Gran 60 Björk 40			Ojämnt Luckigt Delvis fuktigt Frisk (2)	Röjning	3			4,1	ii <sup>1</sup>
Generellt: Planterat 2017. Innehåller delar med något äldre självföryngring. Inslag av öf med främst asp. Ev behov av två röjningar inom planperioden.																		
83	0,4	1	84	S3	F24	142	57	PG <sup>2</sup>	Bok 90 Björk 10			Olikåldrigt Stor diam sprid Inslag asp Inslag gran Frisk (2)	Ingen åtgärd				3,6	iv <sup>1</sup>
Spec värden: Lövdominans A.																		
84	2,8	2										Myr						



---

Naturvårdsmål, orört med bevarande av värden som syfte.

## Avd 10

# NO

### **Skogliga data**

Areal: 0,8 ha

Ålder: 114 år

Ståndortsindex: T16

Huggningsklass: S3

Virkesförrådet uppgår till 182 m<sup>3</sup>sk/ha och 146 m<sup>3</sup>sk totalt.

Trädslagsfördelning: 70% tall 30% björk

### **Beskrivning**

Torvmark bevuxen med främst tall och björk med granunderväxt.

### **Mål**

Utveckla orörd blandskogsbestånd bevuxet på torvmark. Naturvärden främst i form av äldre och grövre trädindivider.

### **Åtgärd**

Lämnas för fri utveckling.

---

Naturvårdsmål, orört med bevarande av värden som syfte.

## Avd 15

# NO

### **Skogliga data**

Areal: 6,2 ha

Ålder: 94 år

Ståndortsindex: T18

Huggningsklass: S3

Virkesförrådet uppgår till 98 m<sup>3</sup>sk/ha och 608 m<sup>3</sup>sk totalt.

Trädslagsfördelning: 100% tall

### **Beskrivning**

Torvmark bevuxen med främst tall med inslag av björk. Delvis brandfält med självföryngring av främst björk.

### **Mål**

Utveckla orörd blandskogsbestånd bevuxet på torvmark. Naturvärden främst i form av äldre och grövre trädindivider.

### **Åtgärd**

Lämnas för fri utveckling.

## Generella kommentarer

---

- Avd 2** Innehåller äldre granbarkborreskador.  
Utveckla kantzon mot sjön.  
Enligt RAÄ innehåller området fornlämning, "Husgrund".
- Avd 3** Självföryngring av främst björk.  
Hjälplantera vid behov.
- Avd 7** Planterat 2016.  
Sannolikt behov av två röjningar inom planperioden.  
Enligt RAÄ innehåller området fornlämningar, "Försvarsanläggning".
- Avd 8** Främst den östra delen innehåller öf av björk.  
Enligt RAÄ innehåller området fornlämning, "Försvarsanläggning".
- Avd 11** Planterat 2016.
- Avd 12** Avverkat 2020.  
Otydlig gränsmarkering.
- Avd 17** Delvis äldre brandskador.
- Avd 19** Innehåller äldre granbarkborreskador.
- Avd 21** Troligen gallringsbehov inom delar av området inom planperioden.  
Enligt RAÄ innehåller området fornlämning, "Försvarsanläggning".
- Avd 22** Enligt RAÄ innehåller området fornlämning, "Försvarsanläggning".
- Avd 23** Gallrat 2021.

## Generella kommentarer

---

- Avd 24** Gallrat 2021.
- Avd 25** Gallrat 2021.  
Inslag av äldre granbarkborreskador.
- Avd 27** Gallrat 2021.  
Enligt RAÄ innehåller området fornlämning, "Försvarsanläggning".
- Avd 28** Gallrat 2021.  
Enligt RAÄ innehåller området fornlämning, "Försvarsanläggning".
- Avd 33** Området är markberett våren 2022.
- Avd 34** Hybridlärk planterat 2021.
- Avd 38** Markberett 2022.
- Avd 39** Varierat röjningsbehov.  
Ev behov av två röjningar inom planperioden.  
Innehåller öf/ restskog av främst tall, gran och björk.
- Avd 40** Planterat våren 2023.
- Avd 42** Gallrat 2021.
- Avd 44** Lucka i den södra delen.
- Avd 45** Gallrat 2021.

## Generella kommentarer

---

- Avd 46** Pllanterat 2023.
- Avd 47** Gallrat 2021.
- Avd 51** Innehåller äldre granbarkborreskador.
- Avd 62** Självföryngring av främst tall och björk med graninblandning.
- Avd 64** Hybridlärk planterat 2021.
- Avd 70** Enstaka äldre granbarkborreskador.
- Avd 71** Granen yngre. Större granandel i den östra delen.
- Avd 72** Björken är äldre.
- Avd 73** Fd inäga.  
Planterat 2018.  
Delvis björkdominerat.
- Avd 78** Planterat 2017.  
Hjälplantera vid behov lämpliga delar.
- Avd 82** Planterat 2017.  
Innehåller delar med något äldre självföryngring.  
Inslag av öf med främst asp.  
Ev behov av två röjningar inom planperioden.