

Skogsbruksplan

Fastighet	SÖRTORP 1:7
Församling	Mellösa
Kommun	Flen
Län	Södermanlands län

Inventeringstidpunkt	2024-04-09
Planen avser tiden	2024-04-09 - 2034-04-09
Framskriven t.o.m.	2024-04-09



Sammanställning över fastigheten

Arealer	hektar	%
Produktiv skogsmark	13,7	80,6
Impediment myr	0,0	0
Impediment berg	0,7	4,1
Inägomark	2,2	12,9
Linjer: väg/ledning/vatten	0,1	0,6
Övrig areal	0,3	1,8
Summa landareal	17,0	
Summa vatten	0,0	

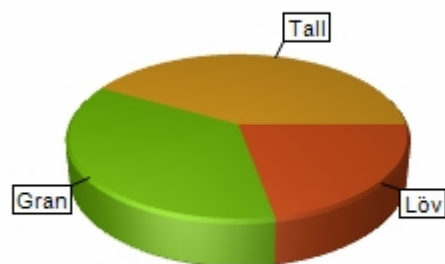
Virkesförråd

	m3sk	%
Tall	1 155	42
Gran	1 013	36
Löv	611	22
Ädellöv		
Contorta		

Totalt
m3sk
2 779

Medeltal
m3sk per ha
203

Naturvårdsvolym
m3sk



Bonitet och tillväxt

Fastighetens medelbonitet är beräknad till
m3sk per ha
6,8

Tillväxt per år vid framskrivnings-tidpunkten uppskattad till cirka
m3sk
68

Avverkningsförslag

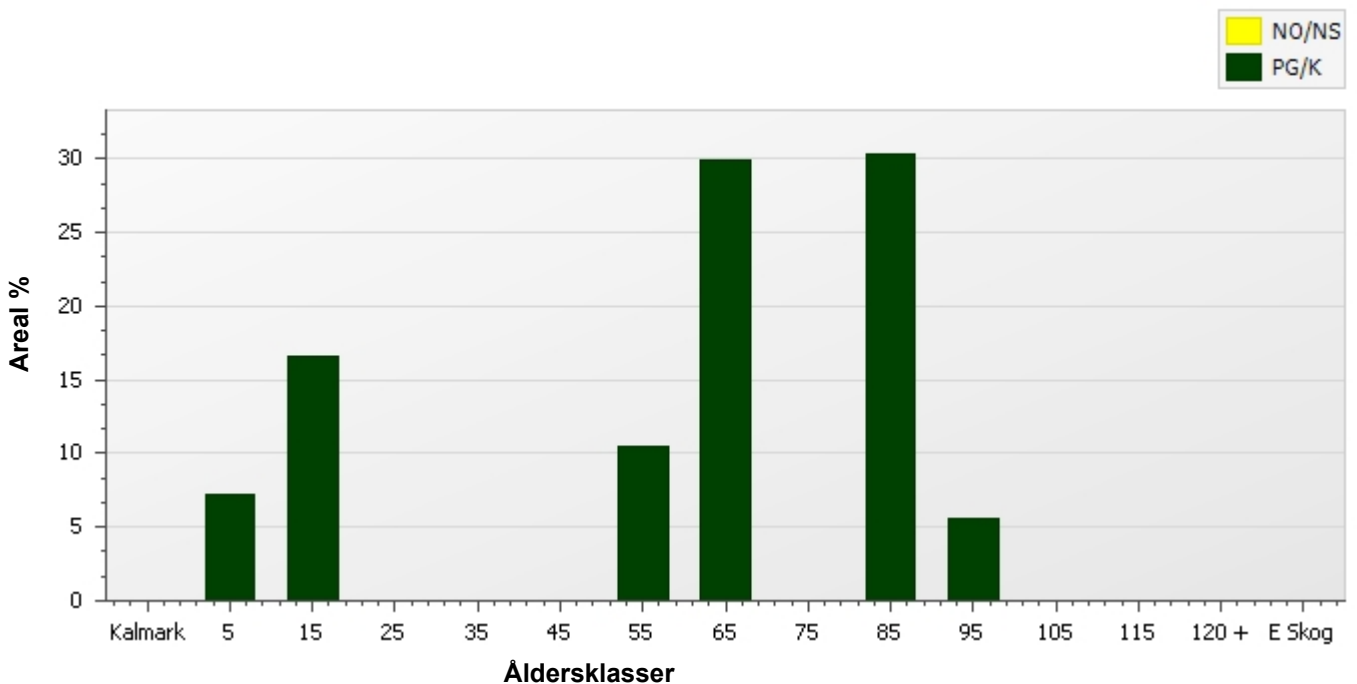
Totalt under perioden
m3sk
1 218

Varav gallring m3sk och föryngringsavverkning 1 218 m3sk

Skogens fördelning på åldersklasser

Åldersklass	Areal		Virkesförråd						
	ha	%	Totalt m3sk	m3sk /ha	Tall %	Gran %	Löv %	Ädellöv %	Contorta %
Kalmark	0,0								
- 9 år	1,0	7	1	1		100			
10 - 19	2,3	17	53	23		72	28		
20 - 29	0,0								
30 - 39	0,0								
40 - 49	0,0								
50 - 59	1,4	10	294	206	40	50	10		
60 - 69	4,1	30	946	231	16	26	58		
70 - 79	0,0								
80 - 89	4,1	30	1 286	310	60	40			
90 - 99	0,8	6	169	220	60	40			
100 - 109	0,0								
110 - 119	0,0								
120 +	0,0								
Lågprodskog(E)	0,0								
Överst / Frötr	[1,0]		30	30	50		50		
Övriga skikt	[0,0]								
Summa/Medel	13,7	100	2 779	203	42	36	22		

Arefördelning



Skogens fördelning på huggningsklasser

Huggningsklass	Areal		Virkesförråd						
	ha	%	Totalt m3sk	m3sk /ha	Tall %	Gran %	Löv %	Ädellöv %	Contorta %
Kalmark K1	0,0								
K2	1,0	7	1	1		100			
Röjningsskog R1	0,0								
R2	2,3	17	53	23		72	28		
Gallringsskog G1	1,4	10	294	206	40	50	10		
G2	0,0								
Föryngrings- S1	4,1	30	946	231	16	26	58		
avverknings- S2	4,9	36	1 455	296	60	40			
skog S3	0,0								
Lågproducer- E1	0,0								
ande skog E2	0,0								
E3	0,0								
Överst / Frötr ÖF	[1,0]		30	30	50		50		
Övriga skikt	[0,0]								
Summa/Medel	13,7		2 779	203	42	36	22		

Huggningsklasser

Kalmark

K1 Kalmark, återväxtåtgärder kvarstår

Mark där åtgärd (-er) behövs för att få en tillfredsställande föryngring.

K2 Kalmark där återväxtåtgärder är utförda

Mark som fullständigt behandlats med återväxtåtgärder men där föryngringen inte säkerställts.

Röjningsskog

R1 Yngre röjningsskog

Röjningsskog som är lägre än 1,3 m medelhöjd.

R2 Äldre röjningsskog

Röjningsskog som är högre än 1,3 m medelhöjd.

Gallringsskog

G1 Gallringsskog

Gallringsskog som inte uppnått lägsta ålder för föryngringsavverkning.

G2 Äldre gallringsskog

Skog som uppnått lägsta ålder för föryngringsavverkning men där nästa lämpliga åtgärd är gallring.

Föryngringsavverkningsskog

S1 Slutavverkningsbar skog

Skog som uppnått lägsta ålder för föryngringsavverkning men har ytterligare tillväxtpotential. Normalt sker ingen föryngringsåtgärd under planperioden.

S2 Slutavverkningsmogen skog

Skog som är mogen för föryngringsavverkning. Normalt sker en föryngringsåtgärd under planperioden.

S3 Äldre skog som ej bör föryngringsavverkas

Skog som uppnått lägsta ålder för föryngringsavverkning men som ej bör föryngringsavverkas, exempelvis på grund av hänsyn till naturvård, kulturmiljöer, sociala värden eller klimatskäl.

Lågproducerande skog

E1 Restskog

Restskog som lämnats efter avverkning eller som uppkommit på grund av skada.

E2 Gles skog

Gles skog eller mark bevuxen med olämpligt trädslag.

E3 Skog av hagmarkskaraktär

Gles skog av hagmarkskaraktär.

Skogens fördelning på målklasser

Målklass	Areal		Virkesförråd		Tillväxt	
	ha	%	m3sk	%	m3sk	%
PG	13,7	100,0	2 779	100,0	605	100,0
K - produktion						
K - naturvård						
NS						
NO						
Summa	13,7	100,0	2 779	100,0	605	100,0

Impediment

Myr	0,0 ha
Berg	0,7 ha

Målklasser

Målklasserna ger information om skogens brukning. Klasserna har följande innebörd:

- PG** **Produktion med generell hänsyn**
- Område där målsättningen är skogsproduktion med hänsyn till naturvärden, kulturmiljöer och sociala värden.
- K *** **Kombinerade mål**
- Område där hänsyn till naturvärden, kulturmiljöer och/eller sociala värden är större än vid Produktion med generell hänsyn och där hänsynen utgör 10–85 % av arealen.
- NS** **Naturvård skötsel**
- Område där målsättningen i första hand är naturvård och där naturvärdena är i behov av återkommande skötsel. NS kan även innehålla höga kulturvärden och sociala värden.
- NO** **Naturvård orört**
- Område där målsättningen är naturvård och där naturvärdena gynnas bäst genom fri utveckling.

* PF enligt Skogsstyrelsen

Skogsvårdsåtgärder

Blanketten innehåller ett sammandrag av avdelningsvis föreslagna åtgärder.

Sammanställningen förutsätter att samtliga åtgärder enligt grundförslaget utförs.

Åtgärd (F)=Följd (Fb)=Förberedande (A)=Alt.	Angelägenhetsgrad				Summa
	Snarast ha	2 - 5 år ha	6 - 10 år ha	11 - år ha	
(F)Markberedning		4,1	0,8		4,9
Återväxtkontroll	1,0				1,0
(F)Återväxtkontroll			4,1		4,1
Röjning			1,2		1,2
(F)Röjning			1,0		1,0
(A)Underväxtröjning före gallring			1,0		1,0
(F)Naturlig föryngring		4,1	0,8		4,9
Summa ha	1,0	8,3	8,9		18,2

Åtgärdsöversikt

Samtliga avdelningar där åtgärder är föreslagna finns här uppräknade.

Utföres snarast (2024-2025)

Skifte - Avd	Skikt	Åtgärd (F)=Följd (Fb)=Förberedande (A)=Alt.	Utförs Fr o m	T o m	Areal	Ålder	SI	Volym m3sk/ha	Uttag m3sk inkl. tillv.	Anteckning
2 - 11		Återväxtkontroll	2024	2025	1,0	5	G28	1		
2 - 11	ÖF	Avverkning av överståndare/fröträd	2024	2025	1,0	80	G28	30	31	

Åtgärdsöversikt

Utföres inom 2-5år (2026-2029)

Skifte - Avd	Skikt	Åtgärd (F)=Följd (Fb)=Förberedande (A)=Alt.	Utförs Fr o m	T o m	Areal	Ålder	SI	Volym m3sk/ha	Uttag m3sk inkl. tillv.	Anteckning
2 - 5		Föryngringsavv, fröträd lämnas	2026	2029	4,1	85	T26	310	1 037	
2 - 5		(F)Markberedning	2026	2029	4,1	85	T26	310		
2 - 5		(F)Naturlig föryngring	2026	2029	4,1	85	T26	310		

Åtgärdsöversikt

Utföres inom 6-10år (2030-2034)

Skifte - Avd	Skikt	Åtgärd (F)=Följd (Fb)=Förberedande (A)=Alt.	Utförs Fr o m	T o m	Areal	Ålder	SI	Volym m3sk/ha	Uttag m3sk inkl. tillv.	Anteckning
2 - 3		(A) Föryngringsavverkning	2030	2034	1,0	65	B22	240	283	
2 - 4		(A)Sista gallring	2030	2034	0,7	55	T24	190	32	
2 - 5		(F)Återväxtkontroll	2030	2034	4,1	85	T26	310		
2 - 6		Föryngringsavv, fröträd lämnas	2030	2034	0,8	90	T22	220	150	
2 - 6		(F)Markberedning	2030	2034	0,8	90	T22	220		
2 - 6		(F)Naturlig föryngring	2030	2034	0,8	90	T22	220		
2 - 8		(A) Föryngringsavverkning	2030	2034	0,9	65	G26	250	263	
2 - 9		(A) Föryngringsavverkning	2030	2034	2,3	65	B22	220	603	
2 - 10		Röjning	2030	2034	1,2	10	G26	10		
2 - 11		(F)Röjning	2030	2034	1,0	5	G28	1		
2 - 12		(A)Underväxtröjning före gallring	2030	2034	1,0	15	G26	40		

Åtgärdsöversikt

Utföres efter 11år (2035-2036)

Inga planerade åtgärder finns för detta tidsintervall.

Avdelningsbeskrivning

Skifte: 1,

Avd nr	Areal ha (-) [Skikt]	Ä g o	Ålder år	Hkl Skikt	SI	Virkesförråd m3sk		Mål-klass	Trädslag T G L Ä C	Med diam cm	Med höjd m	Stam-antal /ha	G-yta m2	Terräng		Fukt VegTyp	Beskrivning	Åtgärd Alternativ	A n g	Uttag inkl tillväxt		Löp tillv m3sk per ha	
						ha	avd							GYL	Trp					%	m3sk		
1	0,3	16															Annan mark						

Avdelningsbeskrivning

Skifte: 2,

Avd nr	Areal ha (-) [Skikt]	Ä g o	Ålder år	Hkl Skikt	SI	Virkesförråd m3sk		Mål-klass	Trädslag T G L Ä C	Med diam cm	Med höjd m	Stam-antal /ha	G-yta m2	Terräng		Fukt VegTyp	Beskrivning	Åtgärd Alternativ	A n g	Uttag inkl tillväxt		Löp tillv m3sk per ha	
						ha	avd							GYL	Trp					%	m3sk		
2	2,2	5															Inägomark						
3	1	1	65	S1	B22	240	233	PG	0 10 90 0 0	32	23	0	24			2 40	Olikåldrigt	Ingen åtgärd				6,1	
	(-0)	L															Framtida lövdominans	Föryngringsavverkning (Alternativ)	30-34	100	283		
4	0,7	1	55	G1	T24	190	130	PG	90 0 10 0 0	25	19	0	22			2 30	Olikåldrigt	Ingen åtgärd				5,3	
																		Sista gallring (Alternativ)		30-34	20	32	
5	4,2	1	85	S2	T26	310	1 286	PG	60 40 0 0 0	34	25	0	26			2 50	Blockigt	Föryngringsavv, fröträd lämnas	26-29	75	1 037	5,2	
	(-0)	L																Stor diam sprid	Markberedning (Följd)	26-29			
																			Naturlig föryngring (Följd)	26-29			
																			Återväxtkontroll (Följd)	30-34			
6	0,8	1	90	S2	T22	220	169	PG	60 40 0 0 0	32	22	0	22			2 30	Olikåldrigt	Föryngringsavv, fröträd lämnas	30-34	75	150	3,9	
																		Branter	Markberedning (Följd)	30-34			
																		Blockigt	Naturlig föryngring (Följd)	30-34			
7	0,7	7																Berg					
8	0,9	1	65	S1	G26	250	214	PG	0 80 20 0 0	30	23	0	24			2 50	Delv höga naturvärden	Ingen åtgärd				6,8	

Avdelningsbeskrivning

Skifte: 2,

Avd nr	Areal ha (-) [Skikt]	Ä g o	Ålder år	Hkl Skikt	SI	Virkesförråd m3sk		Mål-klass	Trädslag T G L Å C	Med diam cm	Med höjd m	Stam-antal /ha	G-yta m2	Terräng		Fukt VegTyp	Beskrivning	Åtgärd Alternativ	A n g	Uttag inkl tillväxt		Löp tillv m3sk per ha
						ha	avd							GYL	Trp					%	m3sk	
	(-0,1)	L																Föryngringsavverkning (Alternativ)	30-34	100	263	
9	2,3	1	65	S1	B22	220	498	PG	30 10 60 0 0	28	23	0	22			2 40	Varier bonitet	Ingen åtgärd				5,6
																		Föryngringsavverkning (Alternativ)	30-34	100	603	
10	1,2	1	10	R2	G26	10	12	PG	0 80 20 0 0	0	3	0	0			2 40		Röjning	30-34	30		0,8
11	1	1	5	K2	G28	1	1	PG	0 100 0 0 0	0	0	0	0			2 40	Delv höga naturvärden	Återväxtkontroll	24-25			0,4
																		Röjning (Följd)	30-34	30		
11	[1]		80	ÖF		30	30	PG	50 0 50 0 0	33	26	0	4					Avverkning av överståndare/fröträd	24-25	100	31	0,6
12	1	1	15	R2	G26	40	41	PG	0 70 30 0 0	0	6	0	0			2 40	Varier bonitet	Ingen åtgärd				6,8
																		Underväxtröjning före gallring (Alternativ)	30-34			
13	0,7	1	55	G1	G28	220	164	PG	0 90 10 0 0	27	22	0	24			2 50	Varier bonitet	Ingen åtgärd				9,3
																		Delv höga naturvärden				

Kommentarer till SÖRTORP 1:7

Inventeringsdatum i fält: 2024-04-09

Planläggare: Per Larsson

Skogsskötselplanen är resultatet av en fältinventering av din skogsfastighet. Planen kan liknas med en lagerinventering där varje skogsbestånds egenskaper beskrivs i ett avdelningsregister med motsvarande skogskarta. De skogliga åtgärder som anges i skogsskötselplanen är förslag till åtgärder som planläggaren lämnar utifrån skogstillståndet, i normalfallet anges den åtgärd som bedöms generera bäst tillväxt för det enskilda beståndet. Det finns ofta flera olika skötselåtgärder som kan tillämpas inom samma avdelning, beroende på vilken inriktning och vilka mål som du har med din skog och ditt skogsägande. Virkesförrådet är skattningar.

Fastighetsbeskrivning

Sörtorp 1:7 belägen söder om Hälleforsnäs och består av två skiften. Fastighetens totala landareal är ca 17 ha varav ca 14 ha är produktiv skogsmark. Skogen är välskött och vägnätet inom fastigheten är tillräckligt för sedvanligt brukande av skogen. Åldersfördelningen domineras av skog i åldrarna 65-85 år. Trädslagsfördelningen är: tall 42 %, gran 36 % och löv 22 %.

Målsättning

Det långsiktiga skötselmålet på fastigheten är friska välskötta skogsbestånd som väl utnyttjar markens produktionsförmåga samt att skogsmarken ska producera skog och utnyttjas effektivt och ansvarsfullt så att den ger jämn avkastning även för nästa generation skogsägare. Målet är också att värna om biologisk mångfald och genetisk omväxling. Skogen ska brukas så att växt- och djurarter som naturligt hör hemma i skogen får långsiktiga förutsättningar att överleva.

Avverkning

Som en följd av den höga andelen äldre skog blir avverkningsförslaget under planperioden högre än den förväntade tillväxten. I grundförslaget är ingen gallring föreslagen under planperioden. Föryngringsavverkningarna bör i första hand göras i föreslagna äldre barrbestånd.

Möjlig avverkning i dagsläget på fastigheten gällande föryngringsavverkning (G2+S1+S2) återfinns på sidan för sammanställning.

Skador på Stående skog

Det finns entaka skador av granbarkborre på fastigheten.

Skogsvård

Markberedning och plantering kommer som en följd av genomförda föryngringsavverkningar under planperioden. Det är sedan viktigt att utföra återväxtkontroll och eventuell hjälpplantering för att trygga en god framtida värdetillväxt på fastigheten. Rökning bör utföras inom en snar framtid. Vid rökning bör livskraftigt löv lämnas i luckor för att ingå i det framtida beståndet.

Naturvård och Kultur/Fornminnen

Den produktiva skogsmarken understiger 20 ha och det finns inga höga naturvärden. Inga avsättningar för miljöhänsyn finns därför med i planen.

För att uppfylla kraven i enlighet med PEFC skall minst 5 % av skogsmarksarealen på frisk och fuktig mark på sikt utgöras av lövdominerade bestånd. På fastigheten har 7,1 % arealen föreslagits till "Framtida lövdominans".

Det finns inga registrerade forn- eller kulturminnen på fastigheten. Besök: www.skogsstyrelsen.se/skogensparlor för mer information.

Områdesskydd

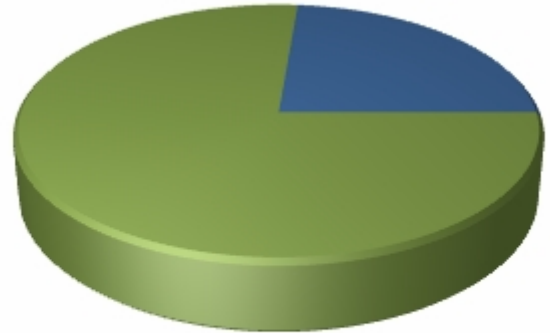
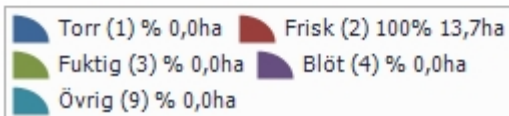
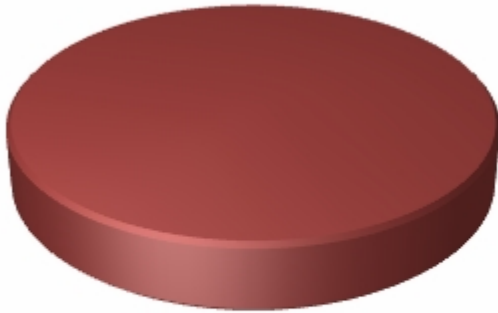
Fastigheten omfattas inte av Natura 2000 eller vattenskyddsområde.

Besök Medlemsappen eller www.skogsstyrelsen.se/skogensparlor för mer information.

Sammanställning lövdominerade bestånd

Fördelning fuktklass på produktiv skogsmark

Trädslagsfördelning på frisk/fuktig skogsmark



Fastigheten utgörs till 13,7 ha av produktiv skogsmark. Av denna är 13,7 ha (100,0 %) frisk och fuktig skogsmark.

Befintligt lövdominerade bestånd

Bestånd med lövandel > 50% och fuktklass = frisk eller fuktig

Skifte - Avd	Ålder	Trädslag T G L Ä C	Areal ha	Andel av frisk + fuktig	Målklass
2 - 3	65	0 10 90 0 0	1,0	7,1%	PG
2 - 9	65	30 10 60 0 0	2,3	16,5%	PG
Summa			3,2	23,6%	
Summa(NO + NS)			0,0	0,0%	
Summa(PG + K)			3,2	23,6%	

Framtida lövdominerade bestånd

Bestånd med beskrivningskod = "Framtida lövdominans" och fuktklass = frisk eller fuktig

Skifte - Avd	Ålder	Trädslag T G L Ä C	Areal ha	Andel av frisk + fuktig	Målklass
2 - 3	65	0 10 90 0 0	1,0	7,1%	PG
Summa			1,0	7,1%	
Summa(NO + NS)			0,0	0,0%	
Summa(PG + K)			1,0	7,1%	