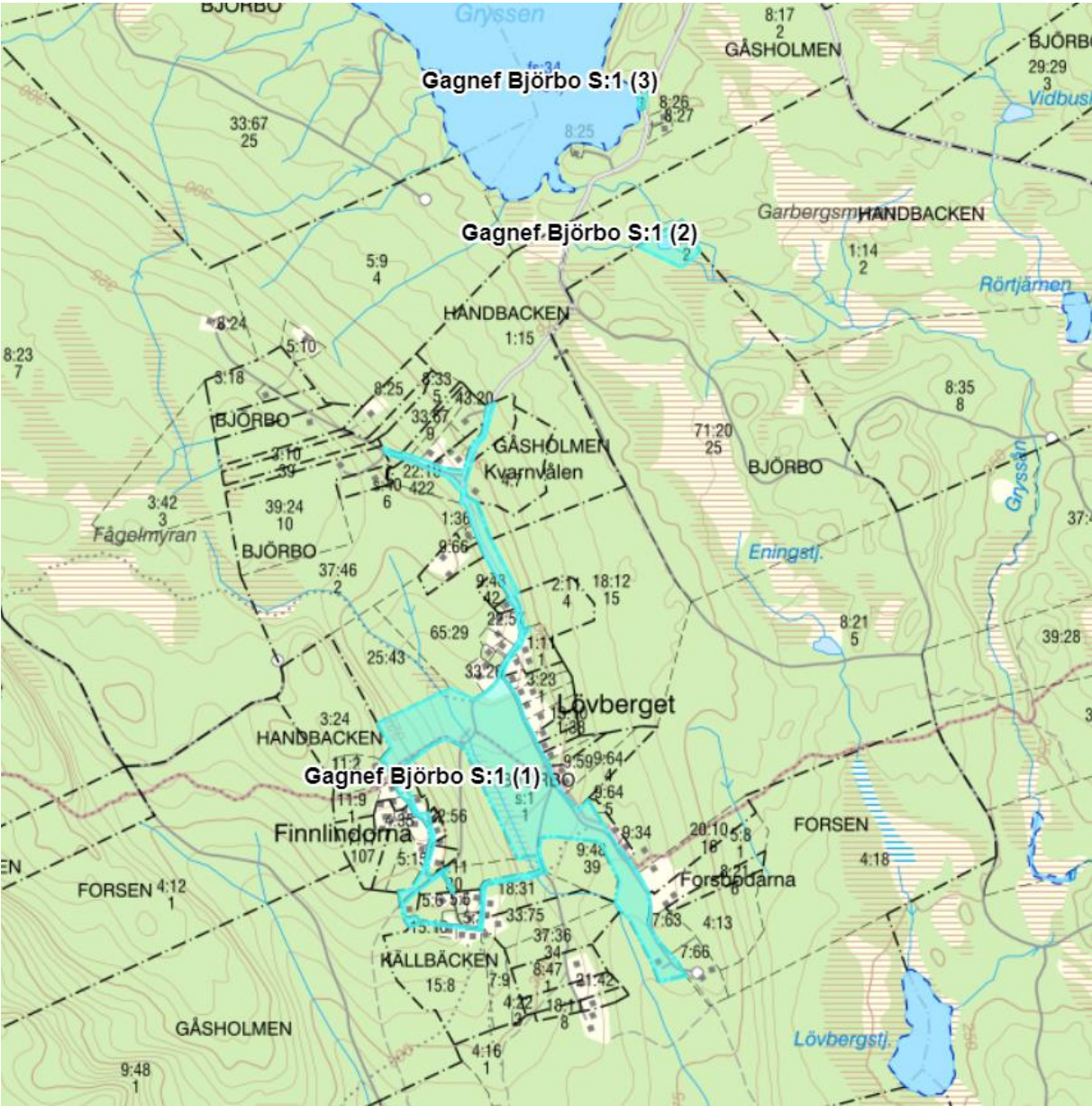


## Översiktskartor:

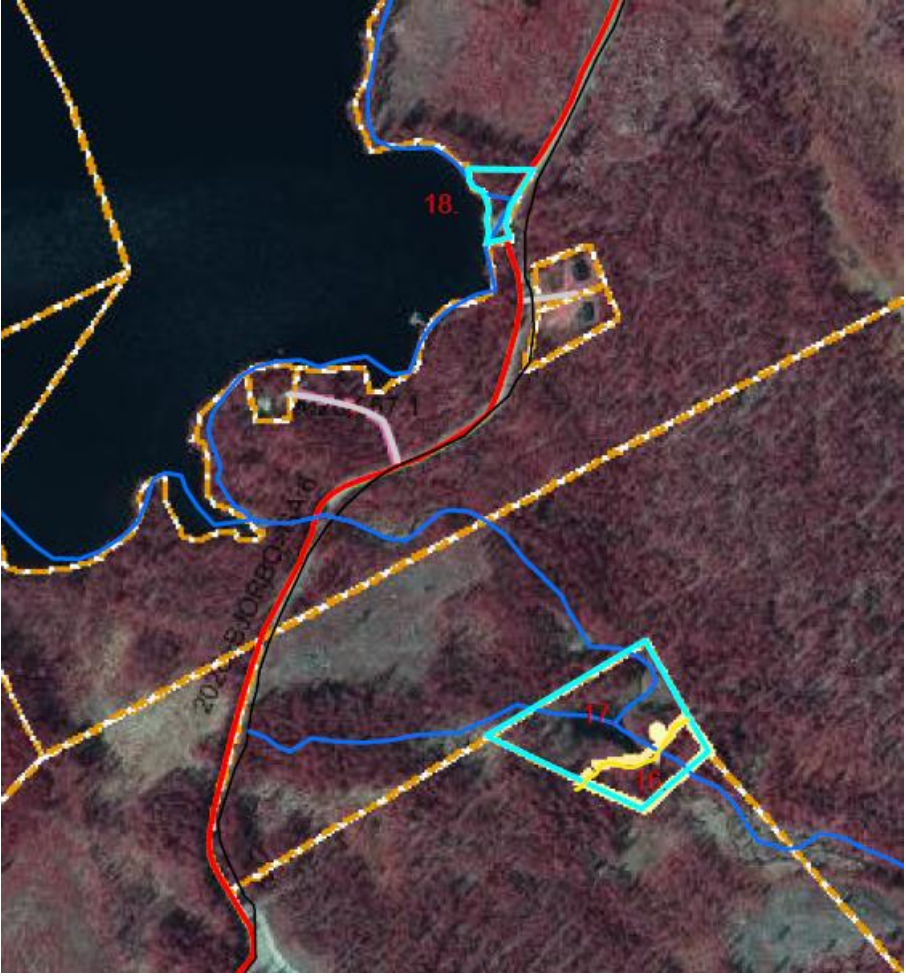






Skogskartor:





## Volymuppskattning Lövberget m3sk

Avdelning	Huggningsklass	Ålder	Volym tot /best	Volym relaskop M3/ha	Volym Laserdata tot. BESWolym M3sk/ha Laser	Trädslagsfördelning	Areal Ha	Övrig information	
1 PG	G1	49	143,5	205	128	184	451	0,7	Vändplan+Ägslakthus ingår i areal
2 PG	R2	30	60	100	81	145	424	0,6	Röjd/lätt gallrad bitvis
3 PG	S2	80	114	190	135	224	145	0,6	Luckigt, med kala fläckar,fd. stormskador
4 PG	S2	120	424,35	345	364	300	441	1,23	Fina tallar i korsningen, mer grandominerat i söder utmed väg
5 PG	K1	0	0	0				0,2	Kalmark, kommer att självföryngras om inte plantering sker
6 NS	G2	70	360,75	195	465	250	244	1,85	Dike med sämre bärighet på båda sidor, NS skötsel, oskött skog, delar med lämnad hänsyn.
7 PF	K2	5	0	0			622	1,65	Ca 30 st tallar lämnade,Självföryngrat lite ojämt med en hel del löv
8 PG	G1	32	370	185	325	170		2	
9 Annan	Stuga		0					0	0,25 ha "Logen" stugan, endast uppskattad areal i kartan.
10 PG	K2	1	2,1	1				2,1	Planterat med gran 2022, ca 2200 pl/ha
11 PG	G1	30	56	160	50	150		0,35	Gran+löv, gallring/röjning, ojämt bestånd
12 PG	R2	10	0	5	5	x			björkskärm med föryngrung av barr+löv under, ca 2,5 m
13 PG	S2	120	2	20	20	293	703	0,1	Tall/lövgrupp ca 20 st fin tall, ca 8 mindre björkar, 23 m öhöjd
14 PG	G1	60	25	250	20	299	154	0,1	Oskött, gran,löv, röjning/gallring, ålder endast uppskattad
15 PG	R2	15	2,1	10	10		352	0,21	Öröjd ungskog ca 2,5 m, främst gran med tallinslag+löv
15 FRÖTRÄD	ÖF	120	20	25	25		505		Fröträdd/skärm Tall 15 st/björk 15 st, endast uppskattad volym
16 PF	R2	15	1,25	5	5	165	811	0,25	Tallungskog under frötall, ca 2,5 m, öröjd, dammvall i NV gräns
16 Fröträdd	ÖF	130	25	25			X00		Frötall ca 35 st
17 NS	S3/S2	130	87		87	126		0,7	Stor del försumpad mark+bäck, mindre del äldre tall, kulturlämningar, dammvall.
18 NS	Badplats	100	25		25	207		0,12	
20 Övrigt	Väggator, osv.		?						Stor del består av väggator och övrig mark
Relaskopuppskattningar:			1718,05	Laserdata BESK:	1745			12,76	





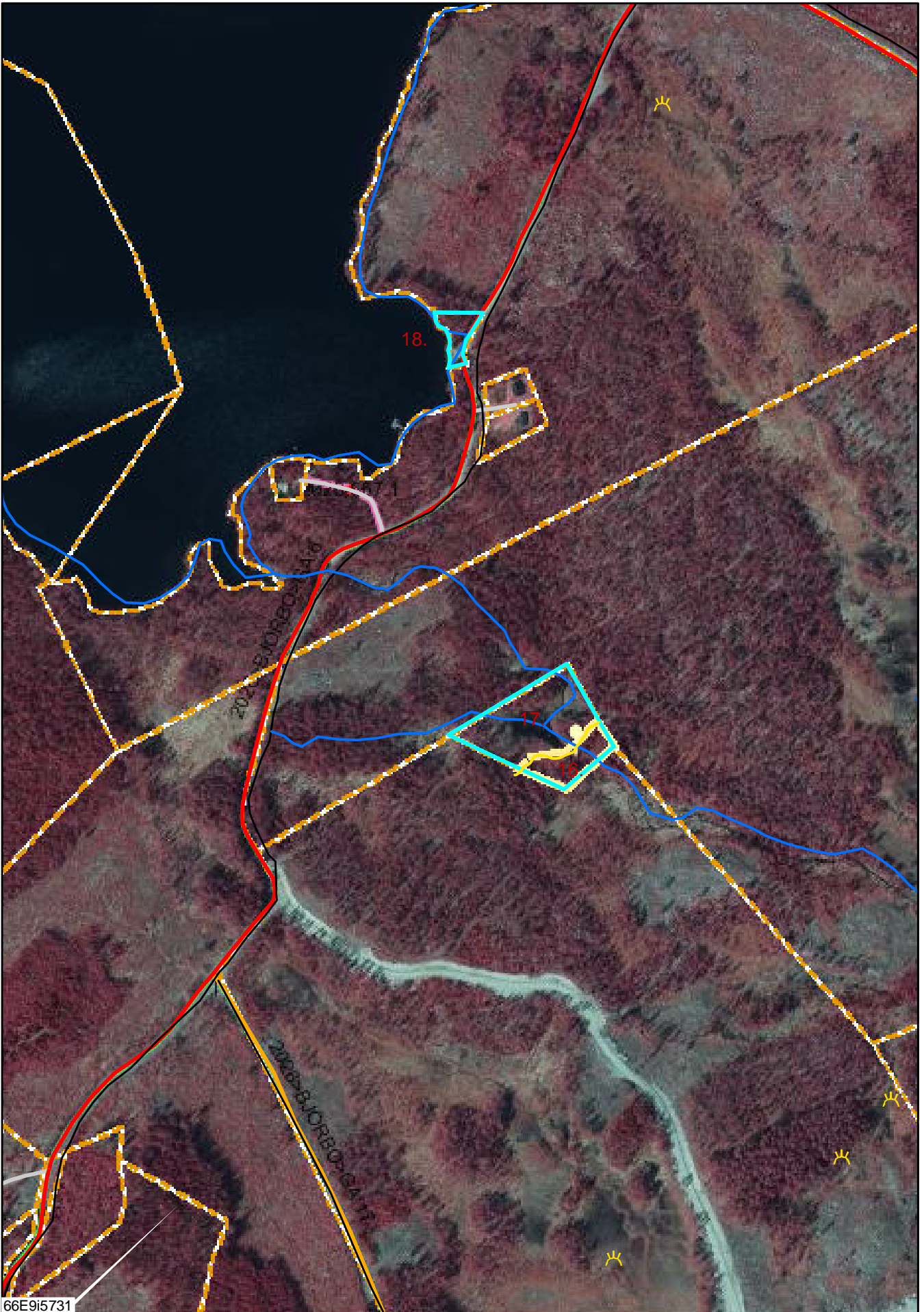
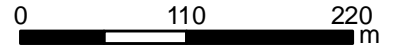
storaenso

# Volymuppskattning Lövberget

2023-02-22

1:5 000

Kartans centrumkoordinat SWEREF99 Nord 6695731 Öst 483167



66E9i5731

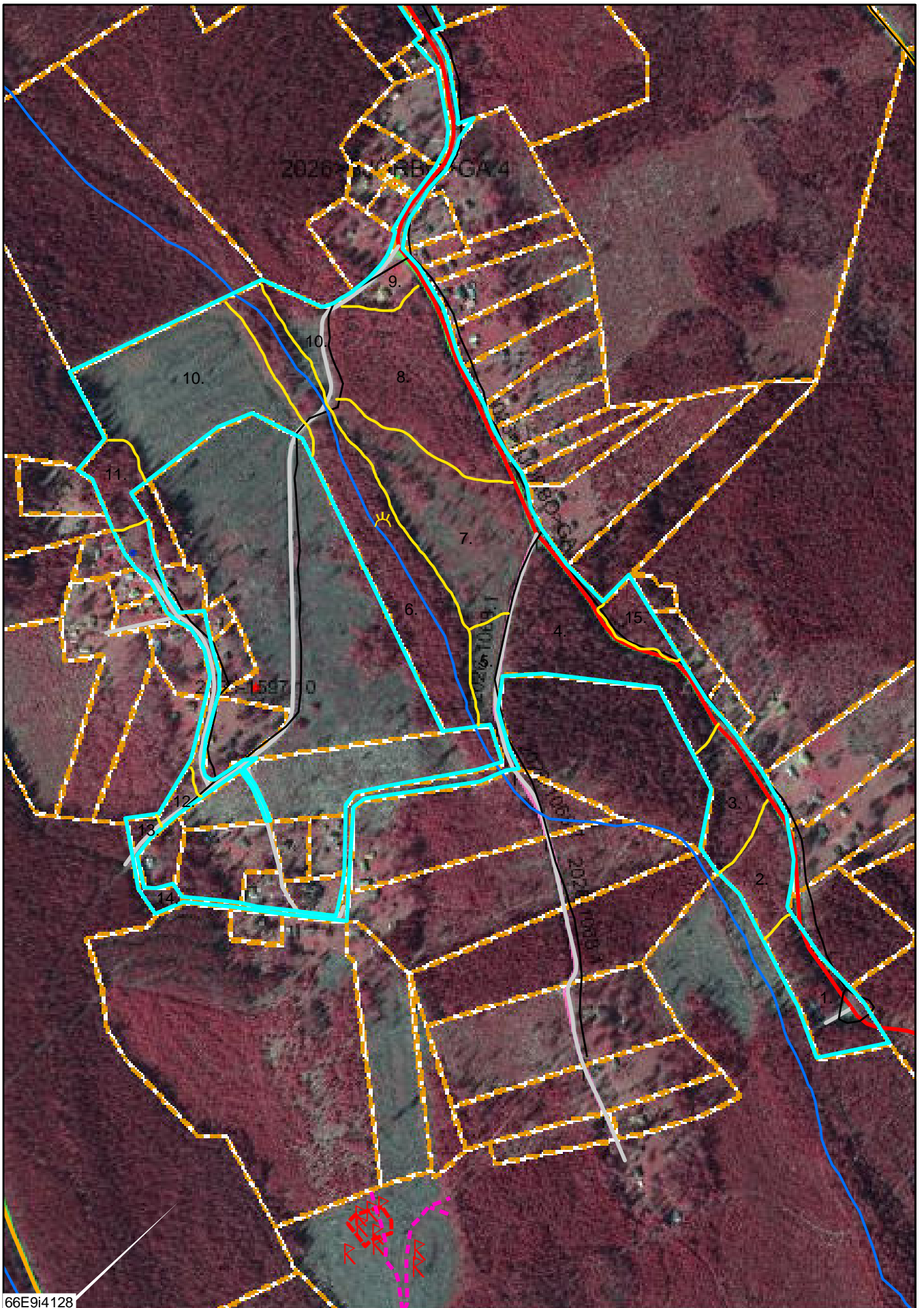
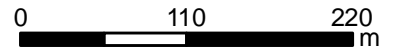


storaenso

2023-02-22

1:5 000

Kartans centrumkoordinat SWEREF99 Nord 6694154 Öst 482862



66E9i4128



## Samfällighet

### Beteckning

Gagnef Björbo s:1  
Dalarnas län, W, 20  
Nyckel: 200110191

Senaste ändringen  
i allmänna delen  
2017-10-31

### Förvaltning

Lövbergets fäbodelags samfällighetsförening (716456-6171)  
Socken: Floda

## Adress

### Adress

Forsbodarna 10  
786 97 Björbo

Lövberget 26  
786 97 Björbo

## Areal

Område	Totalareal	Därav landareal	Därav vattenareal
Totalt (arealuppgift osäker)	16 8546 kvm	16 8546 kvm	
1	15 8677 kvm	15 8677 kvm	
2	8669 kvm	8669 kvm	
3	1200 kvm	1200 kvm	

## Läge, karta

Område	N, E (SWEREF 99 TM)		N, E (SWEREF 99 15 00)	
1	6694257.7	482859.5	6696936.5	132852.6
2	6695655.2	483264.4	6698334.5	133257.7
3	6696047.0	483163.6	6698726.5	133156.9

## Rättigheter

Redovisning av rättigheter kan vara ofullständig.

Ändamål	Rättsförhållande	Rättighetstyp	Datum	Akt
Väg	Last	Officialservitut	1996-08-16	2026-1068.1
Väg	Last	Officialservitut	1996-08-16	2026-1068.2
Väg	Last	Officialservitut	1996-08-16	2026-1068.3
Väg	Last	Officialservitut	1996-08-16	2026-1068.4
Väg	Last	Officialservitut	1996-08-16	2026-1068.5
Väg	Last	Officialservitut	1996-08-16	2026-1068.6
Väg	Last	Officialservitut	1996-08-16	2026-1068.7
Väg	Last	Officialservitut	1998-06-15	2026-1226.1



## Ändamål

Skog och vägomr. i lövbergets fäbod, kvarnplats vid gryssån och badplats vid gryssen

## Andel i gemensamhetsanläggningar och samfälligheter

Gemensamhetsanläggningar	Andel	Ändamål
Gagnef Björbo ga:6	2 040	Vägar
Gagnef Björbo ga:12	298	Väg

## Deläggande fastigheter

Andel	Beteckning	Andel	Beteckning
0,1888 %	Gagnef Björbo 1:20	0,2209 %	Gagnef Forsen 7:40
0,2973 %	Gagnef Björbo 4:35	0,8848 %	Gagnef Forsen 7:55
0,1225 %	Gagnef Björbo 4:36	0,2360 %	Gagnef Forsen 7:60
0,3404 %	Gagnef Björbo 5:9	0,2256 %	Gagnef Forsen 7:64
0,7311 %	Gagnef Björbo 8:16	0,1415 %	Gagnef Forsen 7:65
4,1848 %	Gagnef Björbo 8:21	0,1486 %	Gagnef Forsen 8:26
0,0164 %	Gagnef Björbo 9:31	0,2280 %	Gagnef Gåsholmen 3:32
1,5365 %	Gagnef Björbo 10:10	0,2280 %	Gagnef Gåsholmen 3:42
0,1132 %	Gagnef Björbo 13:39	0,8536 %	Gagnef Gåsholmen 3:50
0,0492 %	Gagnef Björbo 14:41	0,0452 %	Gagnef Gåsholmen 4:28
0,0482 %	Gagnef Björbo 14:51	1,3628 %	Gagnef Gåsholmen 5:9
0,3907 %	Gagnef Björbo 18:12	0,2350 %	Gagnef Gåsholmen 8:17
0,0311 %	Gagnef Björbo 18:13	0,9420 %	Gagnef Gåsholmen 8:23
0,1637 %	Gagnef Björbo 18:14	0,1175 %	Gagnef Gåsholmen 8:28
0,2280 %	Gagnef Björbo 21:30	0,1657 %	Gagnef Gåsholmen 8:29
0,0753 %	Gagnef Björbo 21:31	0,1637 %	Gagnef Gåsholmen 9:38
0,0763 %	Gagnef Björbo 21:34	0,2450 %	Gagnef Gåsholmen 9:45
0,2270 %	Gagnef Björbo 21:44	0,1316 %	Gagnef Gåsholmen 9:46
25,9368 %	Gagnef Björbo 22:10	2,2576 %	Gagnef Gåsholmen 9:48
0,1115 %	Gagnef Björbo 23:9	3,8554 %	Gagnef Gåsholmen 9:64
0,1115 %	Gagnef Björbo 23:11	1,1419 %	Gagnef Gåsholmen 17:23
0,0131 %	Gagnef Björbo 29:41	1,4361 %	Gagnef Gåsholmen 18:30
0,0934 %	Gagnef Björbo 29:48	0,0452 %	Gagnef Gåsholmen 20:2
0,6749 %	Gagnef Björbo 29:51	0,6056 %	Gagnef Handbacken 1:11
0,2581 %	Gagnef Björbo 29:54	0,6046 %	Gagnef Handbacken 1:14
0,0452 %	Gagnef Björbo 33:14	0,6046 %	Gagnef Handbacken 1:15
0,0954 %	Gagnef Björbo 33:23	0,8145 %	Gagnef Handbacken 2:11

Andel	Beteckning	Andel	Beteckning
0,4790 %	Gagnef Björbo 33:63	0,5262 %	Gagnef Handbacken 2:12
0,3475 %	Gagnef Björbo 33:67	0,0492 %	Gagnef Handbacken 3:16
0,1225 %	Gagnef Björbo 33:69	0,3033 %	Gagnef Handbacken 3:18
0,0864 %	Gagnef Björbo 33:70	1,9502 %	Gagnef Handbacken 4:27
0,4439 %	Gagnef Björbo 34:24	0,3103 %	Gagnef Handbacken 4:62
0,4439 %	Gagnef Björbo 37:33	0,1105 %	Gagnef Handbacken 4:66
0,0492 %	Gagnef Björbo 37:35	0,4519 %	Gagnef Handbacken 4:67
2,8501 %	Gagnef Björbo 37:36	0,4494 %	Gagnef Handbacken 4:77
0,3241 %	Gagnef Björbo 37:46	1,9041 %	Gagnef Handbacken 7:34
0,0412 %	Gagnef Björbo 37:47	0,2902 %	Gagnef Handbacken 8:33
0,0392 %	Gagnef Björbo 39:15	0,0663 %	Gagnef Handbacken 8:37
0,2340 %	Gagnef Björbo 39:22	0,0914 %	Gagnef Handbacken 8:41
0,4549 %	Gagnef Björbo 39:24	0,0914 %	Gagnef Handbacken 8:42
0,0737 %	Gagnef Björbo 39:26	0,0834 %	Gagnef Handbacken 9:6
0,0736 %	Gagnef Björbo 39:27	0,0331 %	Gagnef Handbacken 9:11
0,0736 %	Gagnef Björbo 39:28	0,0834 %	Gagnef Handbacken 9:14
0,0100 %	Gagnef Björbo 41:24	0,1105 %	Gagnef Handbacken 9:31
0,1145 %	Gagnef Björbo 42:19	0,3334 %	Gagnef Handbacken 9:33
0,0663 %	Gagnef Björbo 42:21	1,2473 %	Gagnef Handbacken 10:6
0,0331 %	Gagnef Björbo 42:22	0,0164 %	Gagnef Handbacken 11:9
0,0331 %	Gagnef Björbo 42:23	0,1376 %	Gagnef Handbacken 18:7
0,3404 %	Gagnef Björbo 43:18	0,2511 %	Gagnef Handbacken 18:11
0,9018 %	Gagnef Björbo 46:57	0,1245 %	Gagnef Handbacken 19:9
0,4570 %	Gagnef Björbo 46:60	0,1235 %	Gagnef Handbacken 19:10
0,0248 %	Gagnef Björbo 46:67	0,4559 %	Gagnef Holsåker 3:10
0,0247 %	Gagnef Björbo 46:69	1,8398 %	Gagnef Källbäcken 1:9
1,0108 %	Gagnef Björbo 47:13	0,0823 %	Gagnef Källbäcken 4:22
0,0492 %	Gagnef Björbo 48:30	0,0462 %	Gagnef Källbäcken 4:27
0,2787 %	Gagnef Björbo 48:34	0,1326 %	Gagnef Källbäcken 4:31
0,2787 %	Gagnef Björbo 48:35	0,1326 %	Gagnef Källbäcken 4:36
0,1115 %	Gagnef Björbo 49:13	3,1564 %	Gagnef Källbäcken 5:14
0,2290 %	Gagnef Björbo 54:14	0,5107 %	Gagnef Källbäcken 6:12
0,0442 %	Gagnef Björbo 56:13	1,0213 %	Gagnef Källbäcken 6:13
0,2912 %	Gagnef Björbo 59:7	0,5107 %	Gagnef Källbäcken 6:14
0,2912 %	Gagnef Björbo 59:8	0,4820 %	Gagnef Källbäcken 7:9
0,0753 %	Gagnef Björbo 63:35	0,5092 %	Gagnef Källbäcken 15:8
0,1105 %	Gagnef Björbo 70:21	0,2712 %	Gagnef Ovanmejdalen 1:40

Andel	Beteckning	Andel	Beteckning
0,4077 %	Gagnef Björbo 71:20	0,2712 %	Gagnef Ovanmejdans 1:41
0,0542 %	Gagnef Forsen 1:27	0,0653 %	Gagnef Ovanmejdans 3:23
1,7866 %	Gagnef Forsen 2:10	0,5684 %	Gagnef Ovanmejdans 3:26
5,5174 %	Gagnef Forsen 4:16	2,2234 %	Gagnef Ovanmejdans 3:28
0,9028 %	Gagnef Forsen 5:8	0,4077 %	Gagnef Ovanmejdans 3:31
0,0593 %	Gagnef Forsen 5:10	4,4158 %	Gagnef Tallriset 7:17
0,0165 %	Gagnef Forsen 7:32		

Summa registrerade andelstal: 100 %

## Åtgärd

Fastighetsrättsliga åtgärder	Datum	Akt
Gränsbestämning	1939-10-14	20-FLO-451
Gränsbestämning	1957-03-29	20-FLO-795
Äganderättsutredning, Sb1:1	1975-12-23	20-FLO-1069
Fastighetsreglering	1985-11-15	20-1985/1007
Fastighetsreglering	1985-11-15	20-1985/953
Fastighetsreglering	1986-04-04	20-1985/1532
Fastighetsreglering	1986-09-12	2026-38
Fastighetsreglering	1988-09-30	2026-222
Fastighetsbestämning	1990-11-16	2026-446
Fastighetsreglering	1993-03-31	2026-769
Fastighetsreglering	1994-02-09	2026-844
Fastighetsbestämning	1995-04-13	2026-932
Avstyckning	1996-08-16	2026-1068
Fastighetsreglering	2003-12-22	2026-1597
Anläggningsåtgärd	2005-03-23	2026-1671
Fastighetsreglering	2005-11-16	2026-1482
Avstyckning, Fastighetsreglering	2011-10-04	2026-2084

## Avskild mark

Gagnef Björbo 1:35-37, 1:42, s:50-52

Gagnef Källbäcken 5:16, 5:17, 6:10

## Tidigare beteckning

Beteckning	Omregistreringsdatum	Akt
W-Floda Björbo s:1	1992-11-25	2029-824

A R R E N D E K O N T R A K T

Lövbergets Fäbodelags samfällighetsförening, Björbo s:1 i Floda socken, nedan kallad markägaren, utarrenderar härmed till Lövbergets Jaktlag, Björbo i Floda socken, nedan kallad arrendatorn, ett område om c:a 400 kvm, beläget å figur nr 121 till karta över Lövbergets Fäbodar i Floda socken och enligt bifogad kartskiss, bilaga 1, på följande villkor:

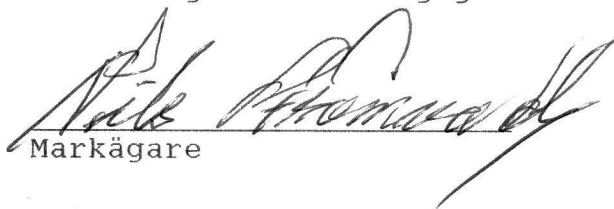
1. Arrendetiden utgör Fyrtionio (49) år räknat från den 1/7 1991 och förlängs därefter automatiskt med Fem (5) år åt gången om uppsägning av detta kontrakt ej sker. Arrendeåret avser tiden 1/7 - 30/6 och gäller till dess uppsägning sker av någondera parten. Sådan uppsägning skall ske skriftligen senast den 1 juli före det år uppsägningen avser.
2. Arrendeavgiften bestäms på markägarens årsmöte. Arrendatorn skall omedelbart underrättas om ev. ändring, som skall gälla från året efter det att beslut fattas på markägarens årsmöte.
3. Arrendatorn skall äga samma rätt till utfart på befintliga enskilda eller samfälliga vägar som tillkommer markägaren.
4. Arrendator förbinder sig att erlægga alla de kostnader som kan komma att belasta området för underhåll av enskilda och samfälliga vägar.
5. Arrendator förbinder sig att väl vårda marken och ej förorsaka skador på den växande skogen. Uppkomna skador ersätts av arrendator efter opartisk värdering. Arrendator äger dock rätt att med markägarens medgivande undanröja busk och sly.
6. Arrendator äger ej rätt att uppföra byggnader på området utan markägarens medgivande.
7. Arrendator äger ej rätt att i vinningssyfte uthyra byggnader som finns på området.
8. Arrendator äger ej rätt att överlåta detta kontrakt utan markägarens medgivande.
9. Detta kontrakt får ej intecknas eller pantförskrivas.
10. Blir markägaren ålagd att ordna avloppsfrågan från området, skall arrendatorn ensam svara för alla kostnader härför, men förbehåller han sig dock rätten till skälig ersättning för gjorda utlägg, om detta kontrakt, utan arrendatorns vållande, upphör att gälla före arrendetidens utgång.
11. Önskar arrendatorn försälja byggnaderna på området, skall markägaren omedelbart underrättas härom för godkännande av den nya ägaren till desamma.

12. Skulle försäljning av byggnaderna ske utan att markägaren under-  
rättas härom, skall arrenderätten anses vara förverkad och upp-  
hör detta kontrakt omedelbart att gälla.
13. Vid arrendetidens utgång eller om detta kontrakt av någon anled-  
ning upphör att gälla, utan att försäljning skett av byggnaderna,  
skall arrendator på egen bekostnad ombesörja att bortforsling  
sker av byggnader och övrigt från området samt återställa det-  
samma i ursprungligt skick.
14. Skulle arrendators förening avvecklas före arrendetidens utgång  
skall arrendators rättsinnehavare erhålla samma rättigheter och  
svara för samma skyldigheter som finns angivna i detta kontrakt.

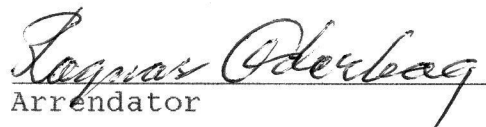
Av detta kontrakt, som upprättats i två exemplar, har markägare  
och arrendator tagit var sitt.

Björbo den 16/7-91

Lövbergets Fäbodelags  
samfällighetsförening genom

  
Markägare

Lövbergets Jaktlag genom

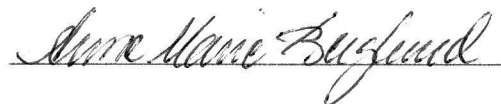
  
Arrendator

  
Ordförande i Björbo JVO

Bevittnas:



Box 2831 Björbo



78050 Tambo