

Skogsbruksplan

Planens namn	Ålön 2024
Planen avser tiden	fr o m 2024-03-07 och tio år framåt
Fältarbetet utfört under	mars 2024
Planen upprättad av	Lars Densborn
Planläggningsmetod	Okuläruppskattning Uppgifter om virkesförråd, trädslagsfördelning, virkesuttag mm grundar sig på bedömningar i fält i kombination med vissa stödmätningar.

Ägarförhållanden

Ägare, 1/1 Ålön

Fastighetsuppgifter

Fastighet Mörtestad 2:58
Västra Götalands län, Gullspång, Amnehärad

Fastighet Ålön 1:6
Västra Götalands län, Gullspång, Amnehärad

Referenskoordinat (WGS84) Lat: 59° 0' 15.06" N Long: 14° 0' 16.93" E



Generella kommentarer

Avd 2 - 19

Skogshistoria, fornminne

Beskrivning Område med fossil åkermark, 80x40 m (N-S) bestående av svagt ryggade åsar, 6-8 m. br. Stenmur i östra delen, 30 m lång, 0,6-0,8 m h och 0,7-1,0 m br, bestående av 0,3-0,5 m st stenar.

Avd 2 - 26

Fornminne

Beskrivning Stenmur, 10 m l (Ö-V), 1 m br och 0,5 m h, av 0,1-0,8 m st stenar. 10 m SV om mur är röse, 4x3 m (NNV-SSO) och 0,7 m h, av 0,3-0,7 m st stenar.

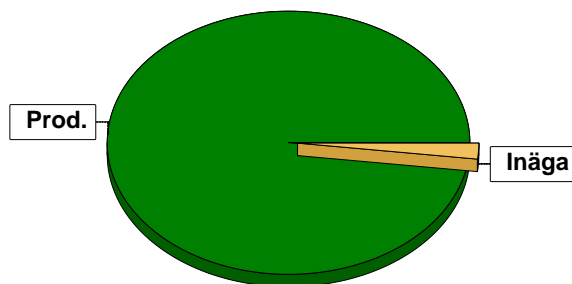


Sammanställning över fastigheten

Arealer

	hektar	%
Produktiv skogsmark	27,2	97
Myr/kärr/mosse	0,0	<1
Berg/Hällmark	0,0	<1
Inäga/åker	0,6	2
Väg och kraftledning (linjeavdrag)	0,0	<1
Annat	0,3	1

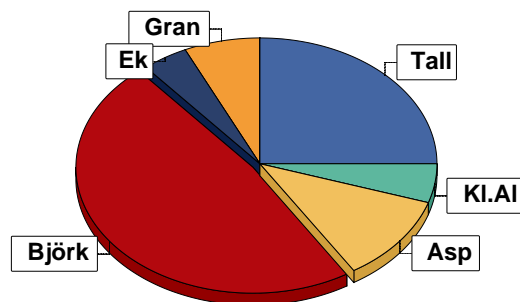
Summa landareal	28,1
Vatten	15,3



I den produktiva arealen ingår:
- ädellövskog med 0,8 ha

Virkesförråd

	m ³ sk	%	ha
Totalt			
m³sk	3425		
Medeltal			
m³sk per hektar	126		
Tall	845	25	2,7
Gran	250	7	3,4
Ek	125	4	0,6
Björk	1645	48	8,6
Asp	374	11	1,9
KI.AI	185	5	0,8



Bonitet

Fastighetens medelbonitet är beräknad till	m ³ sk per ha
	8

Tillväxt

Tillväxt för perioden 2024-03-07 + 10 år beräknad med hänsyn till föreslagna åtgärder	m ³ sk per år
	68

Avverkningsförslag

Förnygringsavverkning	m ³ sk	2339
Gallring		274
Naturvårdande skötsel		75
Totalt under perioden		2688

Förväntad tillväxt första växtsäsongen	m ³ sk	123
	m ³ sk per ha	4,5



Avverkning och tillväxt

Avverkning

I redovisad avverkningsvolym ingår 5 års tillväxt för avverkningar med angelägenhetsgrad 2 och 3.

I begreppet löv ingår alla lövträdsarter.

Åldersklass	Gallring			Förnygringsavverkning				Naturvårdande skötsel				
	ha	Barr m ³ sk	Löv m ³ sk	Totalt m ³ sk	ha	Barr m ³ sk	Löv m ³ sk	Totalt m ³ sk	ha	Barr m ³ sk	Löv m ³ sk	Totalt m ³ sk
Kalmark												
- 9 år												
10 - 19	1,7		54	54								
20 - 29												
30 - 39	1,1		71	71								
40 - 49												
50 - 59					1,7	102	262	364	0,6		23	23
60 - 69	2,1	79	70	149	5,9	301	1150	1451				
70 - 79					0,5	50	93	143				
80 - 89					0,3	69	12	81	0,4	2	14	16
90 - 99												
100 - 109									0,4	4	32	36
110 - 119												
120 +												
Lågprodskog(E) ÖF/Skikt					[5,0]	300		300				
Grundförslag Högre alt. Lägre alt.	4,9	79	195	274	8,4	822	1517	2339	1,4	6	69	75

Total avverkning

2 688

Tillväxt

I sammanställningen redovisas tillväxt under perioden samt areal och virkesförråd efter 10 år.

Observera att såväl tillväxt som areal och virkesförråd om 10 år förutsätter att föreslagna åtgärder utförs

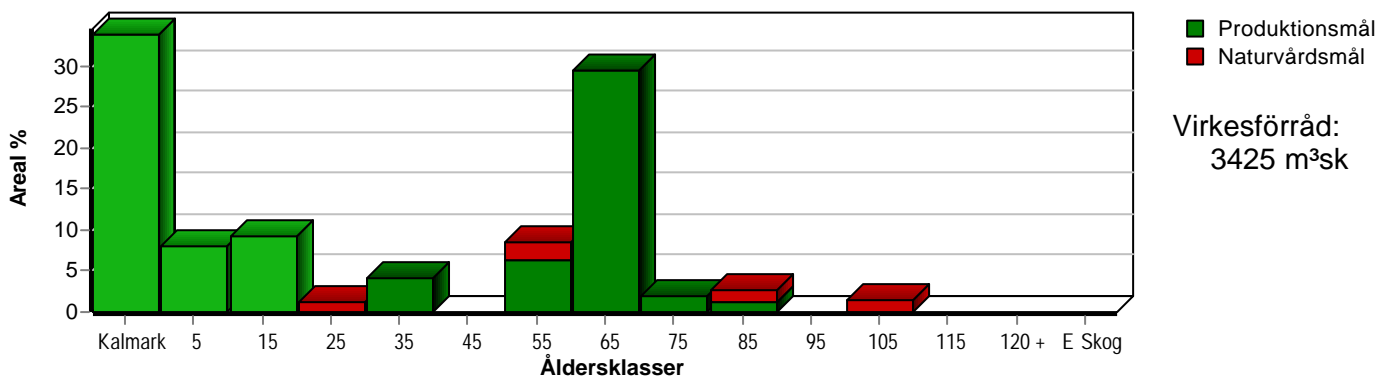
Åldersklass	Tillväxt			Areal och virkesförråd efter 10 år		
	Barr m ³ sk	Löv m ³ sk	Totalt m ³ sk	ha	m ³ sk	m ³ sk/ha
Kalmark						
- 9 år	73		73	17,6		
10 - 19	30	125	155	2,2	76	35
20 - 29		9	9	2,5	280	112
30 - 39		72	72	0,3	15	50
40 - 49				1,1	203	185
50 - 59	7	44	51			
60 - 69	80	135	215	0,6	93	155
70 - 79	3	6	9	2,1	497	237
80 - 89	6	16	22			
90 - 99				0,4	85	213
100 - 109	1	12	13			
110 - 119				0,4	67	168
120 +						
Lågprodskog(E) ÖF/Skikt	59		59		90	
Summa	259	419	678	27,2	1406	52



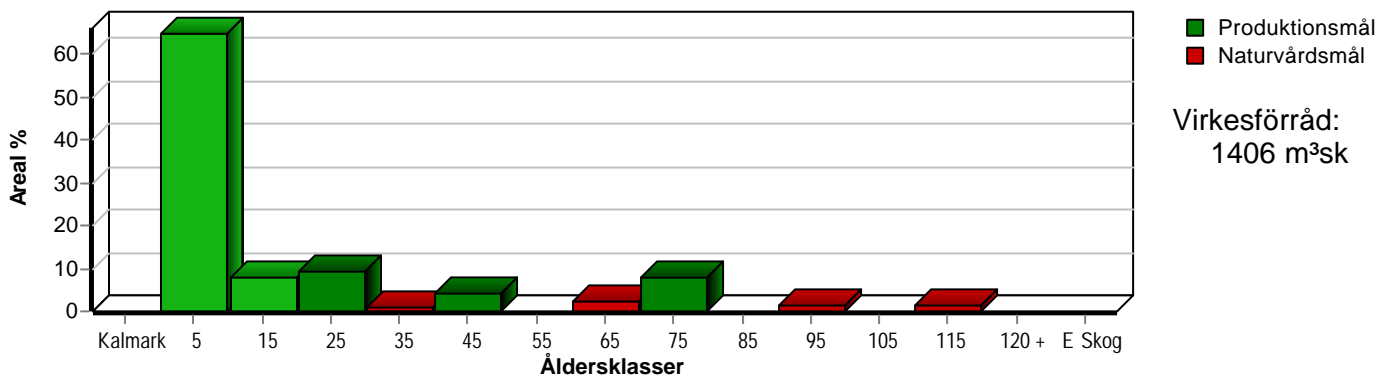
Skogens fördelning på åldersklasser

Åldersklass	Areal		Virkesförråd							
	ha	%	Totalt m ³ sk	m ³ sk /ha	Björk %	Tall %	Asp %	Gran %	KI.AI %	Ek %
Kalmark	9,2	34								
- 9 år	2,2	8	3	1				100		
10 - 19	2,5	9	179	72	87		1	12		
20 - 29	0,3	1	6	20	100					
30 - 39	1,1	4	202	184	83		17			
40 - 49										
50 - 59	2,3	8	429	187	62	6	6	18	8	
60 - 69	8,0	29	1928	241	51	24	10	5	8	2
70 - 79	0,5	2	142	284	20	5	45	30		
80 - 89	0,7	3	161	230	8	45	20	3		25
90 - 99										
100 - 109	0,4	1	90	225	20		20	10		50
110 - 119										
120 +										
Lågproduktkog(E)										
ÖF/Skikt	[5,0]		285	57		100				
Summa/Medel	27,2	100	3425	126	48	25	11	7	5	4

Arefördelning, aktuell



Arefördelning, om 10 år (föresatt att föreslagna åtgärder utförs)



Skogens fördelning på huggningsklasser

Huggningsklass	Areal		Virkesförråd								
	ha	%	Totalt m³sk	m³sk /ha	Björk %	Tall %	Asp %	Gran %	KI.AI %	Ek %	
Kalmark	K1	9,2	34								
	K2	2,0	7	2	1				100		
Röjningsskog	R1	0,2	1	1	5				100		
	R2	1,1	4	32	29	28		4	68		1
Gallringsskog	G1	2,8	10	355	127	91		9			
	G2	1,8	7	396	220	20	50	20			10
Förnygrings- avverknings- skog	S1										
	S2	8,4	31	2066	246	56	15	10	10	8	
	S3	1,7	6	288	169	26	19	17	3	5	30
Lågproducer- ande skog	E1										
	E2										
	E3										
Överstånd/Skikt		[5,0]		285	57		100				
Summa/Medel		27,2	100	3425	126	48	25	11	7	5	4

Kalmark

- K1 Obehandlad kalmark**
Mark där åtgärd(er) behövs för att erhålla tillfredsställande förnygring.
- K2 Behandlad kalmark**
Mark som fullständigt behandlats med återväxt-åtgärder men där förnygringen inte säkerställts.

Röjningsskog

- R1 Plantskog**
Säkerställd förnygring upp till 1,3 m medelhöjd.
- R2 Ungskog**
Skog som är över 1,3 m och som i utvecklings-hänseende motsvarar röjningsskog.

Gallringsskog

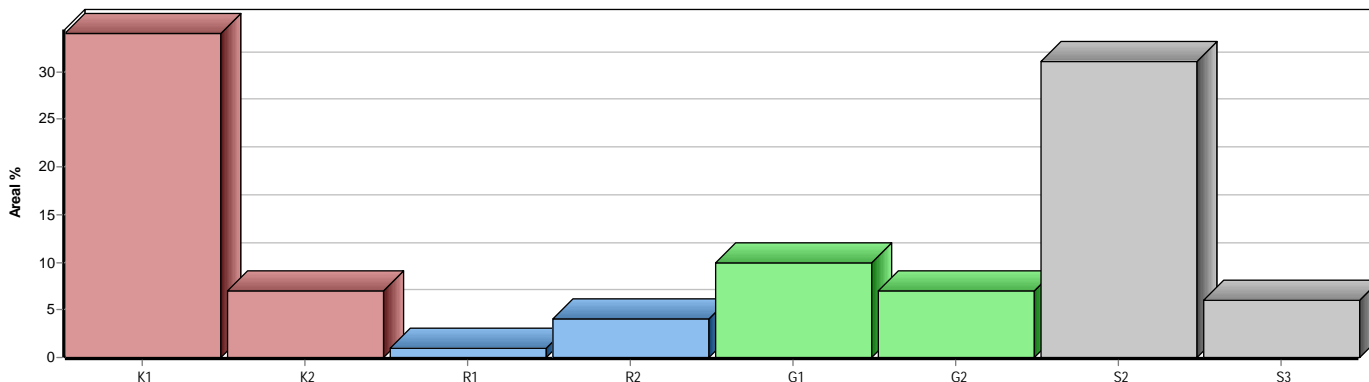
- G1 Normal gallringsskog**
Skog som är yngre än skyddsåldern (lägsta ålder för förnygringsavverkning).
- G2 Äldre gallringsskog**
Skog som uppnått skyddsåldern och där nästa lämpliga åtgärd normalt är gallring.

Förnygringsavverkningsskog

- S1 Skog som kan förnygringsavverkas**
Normalt föreslås ingen avverkningsåtgärd under planperioden.
- S2 Skog som är mogen att förnygringsavverkas**
Normalt infaller en avverkningsåtgärd under planperioden.
- S3 Skog i förnygringsbar ålder**
Förnygringsavverkning bör dock inte utföras.

Lågproducerande skog

- E1 Restskog**
Skog som lämnats efter avverkning eller som uppkommit på grund av skada.
- E2 Gles skog**
Gles skog eller skog av ett för marken olämpligt trädslag.
- E3 Skog av hagmarkskaraktär**
Gles skog av hagmarkskaraktär.



Skogsvårdsåtgärder

Blanketten innehåller ett sammandrag av avdelningsvis föreslagna åtgärder.
Sammanställningen förutsätter att samtliga åtgärder enligt grundförslaget utförs.

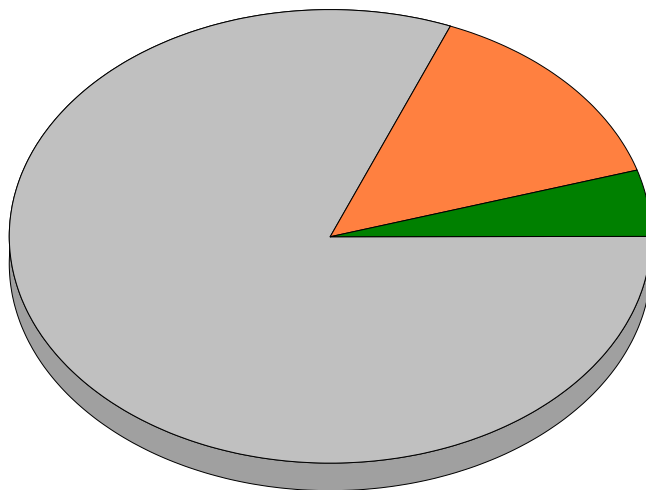
Åtgärd (F) = Följd (A) = Alternativ	Angelägenhetsgrad					Summa ha
	Förfallna ha	Snarast ha	2 - 5 år ha	5 - 10 år ha	10 - 20 år ha	
Markberedning		9,2				9,2
Markberedning, Följd		8,1				8,1
Skyddsdikning		0,7				0,7
Plantering		6,2				6,2
Plantering, Följd		8,1				8,1
Hjälplantering		2,0				2,0
Hjälplantering, Följd			17,3			17,3
Återväxtkontroll		2,0				2,0
Återväxtkontroll, Följd			17,3			17,3
Röjning		0,8	0,2	19,3		20,3
Dikesrensning		0,7				0,7
Summa ha		37,8	34,8	19,3		91,9



Sammanställning certifiering

Sammanställningen avser 27,2 ha produktiv skogsmark.

■ Målklass NS/NO, 4,8 %, 1,3 ha ■ Anpassad skötsel, 14,0 %, 3,8 ha ■ Övrig produktiv skogsmark, 81,2 %, 22,1 ha



Avdelningar för certifiering NS/NO

Avdelning	Areal		Mål	Ålder	TGLBÄ	m ³ sk		Skötselriktning	
	ha	%				ha	avd		
Ålön 2024	1/7	0,6	2,1	NS	55	00X00	110	66	1/3
	2/23	0,4	1,6	NS	80	10405	200	80	2/3
	3/28	0,3	1,1	NO	20	00X00	20	6	3/3
Summa		1,3	4,8				117	152	

Avdelningar för certifiering framtida lövdominans

¹ % av planens friska/fuktiga mark

Avdelning	Areal		Mål	Ålder	TGLBÄ	m ³ sk		Skötselriktning		
	ha	% ¹				ha	avd			
Ålön 2024	1/4	0,3	1,1	PF	65	11800	345	104	Förstärkt naturv	1/7
	1/8	0,4	1,5	PG	10	00901	5	2		2/7
	1/9	0,3	1,1	PG	30	00X00	140	42		3/7
	1/11	1,7	6,3	PF	15	00X00	90	153	Förstärkt naturv	4/7
	2/18	0,7	2,6	PG	50	00X00	155	108		5/7
	2/22	3,1	11,5	PG	60	00X00	260	806		6/7
	3/29	0,8	3,0	PG	35	00X00	200	160		7/7
Summa		7,3	27,1				188	1375		



Sammanställning certifiering

Avdelningar för certifiering anpassat brukande									
Avdelning	Areal		Mål	Ålder	TGLBÄ	m ³ sk		Skötselriktning	
	ha	%				ha	avd		
Ålön 2024	1/4	0,3	1,1	PF	65	11800	345	104	Förstärkt naturv 1/3
	1/10	1,8	6,6	PF	60	50401	220	396	Förstärkt naturv 2/3
	1/11	1,7	6,3	PF	15	00X00	90	153	Förstärkt naturv 3/3
	Summa	3,8	14,0				172	653	



Skogens fördelning på målklasser

Målklass	Areal		Virkesförråd		Tillväxt		Antal avd
	ha	%	m ³ sk	%	m ³ sk	%	
PG	21,7	79,8	2530	73,8	410	60,4	20
PF - produktion	2,9	10,7	492	14,4	161	23,7	3
PF - naturvård	0,9	3,3	161	4,7	48	7,1	3
NS	1,4	5,1	236	6,9	51	7,5	3
NO	0,3	1,1	6	0,2	9	1,3	1
Summa	27,2	100,0	3425	100,0	679	100,0	27

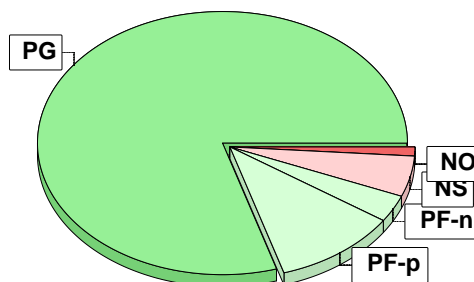
1,3 ha (4,8 %) av planens produktiva areal är avsatta i planens certifiering för NS/NO.

Impediment

	ha	%
Myr	0,0	<1
Berg	0,0	<1

Skötselriktning

	ha	%
Förstärkt naturv	3,8	14



Målklasser

Målklasserna ger information om skogens brukning. Klasserna har följande innebörd:

PG Produktionsmål med miljöhänsyn

I avdelningar med låga naturvärden där produktionsmålet styr skötseln. Miljöhänsyn tas genom att hänsynsytor, trädgrupper, evighetsträd och buskar mm lämnas. Miljöhänsyn motsvarar högst ca 10 % av avdelningens produktiva skogsmarksareal.

PF Produktionsmål med förstärkt miljöhänsyn

I avdelningar med låga/vissa naturvärden förenas produktionsmålet med en förstärkt miljöhänsyn. Produktionsmålet styr huvudinriktningen av skötseln, medan naturvårdsmålet dominerar i vissa delar av avdelningen. Förhållandet mellan målen anges som procentsatser av avdelningens produktiva skogsmarksareal. Förstärkt miljöhänsyn innebär att mer än 10 % av avdelningens produktiva skogsmarksareal utgörs av naturhänsyn. Naturvårdsmålet kan i vissa fall överstiga 50 % av avdelningens produktiva skogsmarksareal.

NS Naturvårdsmål med skötsel

I avdelningar med höga naturvärden där återkommande skötsel är nödvändig för att bibehålla områdets naturvärden samt avdelningar med förutsättningar att återskapa dessa naturvärden. Naturvårdsmålet styr skötseln som endast utförs när det är motiverat av naturvårdsskäl.

NO Naturvårdsmål, orört

I avdelningar med höga naturvärden där fri utveckling är nödvändig för att bibehålla områdets naturvärden samt avdelningar med förutsättningar att återskapa dessa naturvärden. Naturvårdsmålet styr genom att området lämnas för fri utveckling. Ibland kan dock ett nyskapande av död ved vara nödvändig för att påskynda utvecklingen av höga naturvärden.



Sammanställning lövdominerade bestånd

För certifiering ska, under merparten av omloppstiden, minst 5 % av arealen för den friska och fuktiga marken domineras av löv.

Av sammanställningens produktiva skogsmarksareal om 27,2 ha är 98,9 % (26,9 ha) frisk eller fuktig.

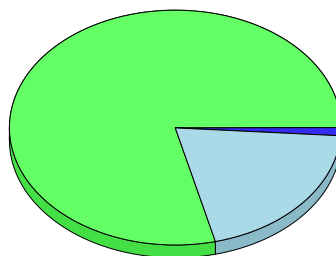
Sammanställningen avser frisk eller fuktig skogsmark som är lövdominerad (minst 50 % löv i trädslagsandelar).

Aktuella - lövdominerade bestånd enligt planens trädslag (i röjningsskog räknas endast det löv som överensstämmer med ståndortsindex).

Framtida -bestånd av planläggaren markerade som lämpliga för lövdominans under omloppstiden.

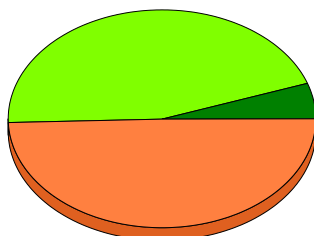
Fördelning fuktclasser för skogsmark

Frisk, 79,0 %, 21,5 ha Fuktig, 19,9 %, 5,4 ha
Blöt, 1,1 %, 0,3 ha



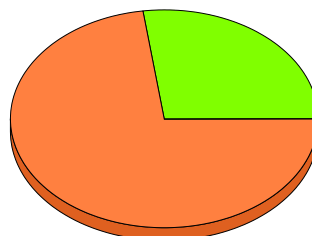
Lövdominerade bestånd - aktuella

Lövdominerat: NS och NO, 5,2 %, 1,4 ha
Lövdominerat: Övriga, 45,4 %, 12,2 ha
Ej lövdominerat, 49,4 %, 13,3 ha



Lövdominerade bestånd - framtida

Lövdominerat: NS och NO, 0,0 %, 0,0 ha
Lövdominerat: Övriga, 27,1 %, 7,3 ha
Ej lövdominerat, 72,9 %, 19,6 ha



Lövdominerade bestånd - aktuella

Areal % av areal frisk eller fuktig

NS + NO

1,4 ha

5,2 %

Övriga

12,2 ha

45,4 %

Summa

13,6 ha

50,6 %

Lövdominerade bestånd - framtida

Areal % av areal frisk eller fuktig

0,0 ha

0,0 %

7,3 ha

27,1 %

7,3 ha

27,1 %

7,3 ha (27,1 %) av den friska/fuktiga arealen är avsatta i planens certifiering för lövdominans.

Lövdominerade bestånd - aktuella

Avdelning	Areal	Målklass	Ålder	TGLBÄ	Andel av areal frisk eller fuktig	
1/4	0,3 ha	PF	65	11800	1,1 %	Ingår i certifiering 1 (14) A
1/7	0,6 ha	NS	55	00X00	2,2 %	2 (14) A
1/8	0,4 ha	PG	10	00901	1,5 %	Ingår i certifiering 3 (14) A
1/9	0,3 ha	PG	30	00X00	1,1 %	Ingår i certifiering 4 (14) A
1/10	1,8 ha	PF	60	50401	6,7 %	5 (14) A
1/11	1,7 ha	PF	15	00X00	6,3 %	Ingår i certifiering 6 (14) A
2/18	0,7 ha	PG	50	00X00	2,6 %	Ingår i certifiering 7 (14) A
2/19	1,0 ha	PG	55	13600	3,7 %	8 (14) A
2/20	0,4 ha	NS	100	01405	1,5 %	9 (14) A



Sammanställning lövdominerade bestånd

Lövdominerade bestånd - aktuella						
Avdelning	Areal	Målklass	Ålder	TGLBÄ	Andel av areal frisk eller fuktig	
2/22	3,1 ha	PG	60	00X00	11,5 % Ingår i certifiering	10 (14) A
2/23	0,4 ha	NS	80	10405	1,5 %	11 (14) A
2/25	1,6 ha	PG	65	22600	5,9 %	12 (14) A
3/27	0,5 ha	PG	75	13600	1,9 %	13 (14) A
3/29	0,8 ha	PG	35	00X00	3,0 % Ingår i certifiering	14 (14) A

Lövdominerade bestånd - framtida						
Avdelning	Areal	Målklass	Ålder	TGLBÄ	Andel av areal frisk eller fuktig	
1/4	0,3 ha	PF	65	11800	1,1 % Ingår i certifiering	
1/8	0,4 ha	PG	10	00901	1,5 % Ingår i certifiering	
1/9	0,3 ha	PG	30	00X00	1,1 % Ingår i certifiering	
1/11	1,7 ha	PF	15	00X00	6,3 % Ingår i certifiering	
2/18	0,7 ha	PG	50	00X00	2,6 % Ingår i certifiering	
2/22	3,1 ha	PG	60	00X00	11,5 % Ingår i certifiering	
3/29	0,8 ha	PG	35	00X00	3,0 % Ingår i certifiering	



Avdelningsbeskrivning

Skifte: Ålön 1:4

När: 1 = Snarast, 2 = Inom 2-5 år, 3 = Inom 5-10 år, 4 = Inom 10 - 20 år, FF = Förfallen

² PG - Produktionsmål med miljöhänsyn

¹ i = grön kommentar, ii = generell kommentar, iii = åtgärdskommentar, iv = speciella värden

Avd nr	Areal ha (-Avdrag) [Skikt]	Ägo	Ålder år	Hkl Skikt	SI	Virkesförråd m ³ sk		Mål klass	Trädslag TGLBÄ	Med höjd m	Stamantal /ha	G-yta m ²	Beskrivning	Åtgärd Alternativ	N år	Uttag inkl tillväxt		Årlig tillväxt m ³ sk per ha	Not ¹
						ha	avd									%	m ³ sk		
1	1,4	1	0	K1	G30	0	0	PG ²					Surdroger i beståndet Frisk (2)	Markberedning Plantering Återväxtkontroll (F) Hjälplantering (F) Röjning	1 1 2 2 3				
Prod mål: Produktion främst av barrvirke.																			
2	2,0	1	3	K2	G32	1	2	PG ²	0X000				Frisk (2)	Återväxtkontroll Hjälplantering Röjning	1 1 3			3,4	
Prod mål: Produktion främst av gran.																			
2	[2,0]	1	85	ÖF	T28	30	60	PG ²	X0000				Frisk (2)	Avverkning ÖF	2	90	66	0,8	
Prod mål: Produktion främst av tall.																			
3	0,3	1	85	S2	T28	270	81	PG ²	71200				Frisk (2)	Föryng avv Markberedning (F) Plantering (F) Återväxtkontroll (F) Hjälplantering (F) Röjning	1 1 1 2 2 3	100	81	1,5	
Prod mål: Produktion främst av barrvirke.																			

Avdelningsbeskrivning

Skifte: Ålön 1:4

När: 1 = Snarast, 2 = Inom 2-5 år, 3 = Inom 5-10 år, 4 = Inom 10 - 20 år, FF = Förfallen

² PG - Produktionsmål med miljöhänsyn

¹ i = grön kommentar, ii = generell kommentar, iii = åtgärdskommentar, iv = speciella värden

Avd nr	Areal ha (-Avdrag) [Skikt]	Ä g o	Ålder år	Hkl Skikt	SI	Virkesförråd m ³ sk		Mål klass	Trädslag TGLBÄ	Med höjd m	Stamantal /ha	G-yta m ²	Beskrivning	Åtgärd Alternativ	N ä r	Uttag inkl tillväxt		Årlig tillväxt m ³ sk per ha	Not ¹
						ha	avd									%	m ³ sk		
4	0,3	1	65	S2	B22	345	104	PF,s 30 %	11800	25	1000	36	Al Delvis försumpat Fuktig (3)	Föryng avv, skärm	2	65	75	5,7	
<p>Målklass: PF - Produktionsmål med förstärkt miljöhänsyn. Syftet är att nyskapa naturvärden. 30 % av arealen används till naturvård.</p> <p>Skötselriktning: Förstärkt naturv</p> <p>Natur mål: Spara all al i de mest försumpade området.</p> <p>Prod mål: Produktion främst av lövvirke.</p>																			
5	0,3	5											Tomt						
6	0,6	4											Betesmark						
7	0,6	1	55	S3	B24	110	66	NS,s	00X00				Hagmarksskog Frisk (2)	Naturvårdande skötsel	2	30	23	3,4	i ¹
<p>Målklass: NS - Naturvårdsmål med skötsel. Syftet är att nyskapa naturvärden. Ingår i certifiering för målklass NS/NO.</p> <p>Natur mål: Utveckla en olikåldrig lövskog av hagmarkstyp med höga estetiska och biologiska värden i gamla, ihåliga, grova och döda lövträd.</p> <p>Naturvård: Olikåldrig hagmarksskog runt gammal betesmark, tomt och väg.</p>																			
8	0,4	1	10	R2	B24	5	2	PG ²	00901				Olikåldrigt Igenväxande betesmak Frisk (2)	Röjning	1			3,6	
<p>Prod mål: Produktion främst av lövvirke.</p>																			
9	0,3	1	30	G1	B24	140	42	PG ²	00X00	15	1300	22	Igenväxande betesmark Frisk (2)	Gallring	1	35	15	6,6	
<p>Prod mål: Produktion främst av lövvirke.</p>																			

Avdelningsbeskrivning

Skifte: Ålön 1:4

När: 1 = Snarast, 2 = Inom 2-5 år, 3 = Inom 5-10 år, 4 = Inom 10 - 20 år, FF = Förfallen

² PG - Produktionsmål med miljöhänsyn

¹ i = grön kommentar, ii = generell kommentar, iii = åtgärdskommentar, iv = speciella värden

Avd nr	Areal ha (-Avdrag) [Skikt]	Ä g o	Ålder år	Hkl Skikt	SI	Virkesförråd m³sk		Mål klass	Trädslag TGLBÄ	Med höjd m	Stamantal /ha	G-yta m²	Beskrivning	Åtgärd Alternativ	N ä r	Uttag inkl tillväxt		Årlig tillväxt m³sk per ha	Not ¹
						ha	avd									%	m³sk		
10	1,8	1	60	G2	T24	220	396	PF,s 25 %	50401	18	1200	29	Olikåldrigt Surdroger i beståndet Kantzön m Väner Frisk (2)	Gallring	1	35	139	4,7	
<p>Målklass: PF - Produktionsmål med förstärkt miljöhänsyn. Syftet är att nyskapa naturvärden. 25 % av arealen används till naturvård.</p> <p>Skötselriktning:Förstärkt naturv</p> <p>Natur mål: Spara löv i surdrogera orrörda. Spara kantzon mot Väner. Lämna ön orörd.</p> <p>Prod mål: Produktion främst av barr- och lövvirke.</p> <p>Priotal Gallringsmall (SKS): 2,6</p>																			
11	1,7	1	15	G1	B22	90	153	PF,s 20 %	00X00				Olikåldrigt 15-25 år Fuktig (3)	Underv röj f gallring Gallring	1 1		35 54	6,3	
<p>Målklass: PF - Produktionsmål med förstärkt miljöhänsyn. Syftet är att nyskapa naturvärden. 20 % av arealen används till naturvård.</p> <p>Skötselriktning:Förstärkt naturv</p> <p>Natur mål: Skapa och spara löv som kantzon.</p> <p>Prod mål: Produktion främst av lövvirke.</p>																			
12	5,2	6											Vatten						

Avdelningsbeskrivning

Skifte: Ålön 1:6

När: 1 = Snarast, 2 = Inom 2-5 år, 3 = Inom 5-10 år, 4 = Inom 10 - 20 år, FF = Förfallen

² PG - Produktionsmål med miljöhänsyn

¹ i = grön kommentar, ii = generell kommentar, iii = åtgärdskommentar, iv = speciella värden

Avd nr	Areal ha (-Avdrag) [Skikt]	Ägo	Ålder år	Hkl Skikt	SI	Virkesförråd m ³ sk		Mål klass	Trädslag TGLBÄ	Med höjd m	Stamantal /ha	G-yta m ²	Beskrivning	Åtgärd Alternativ	När	Uttag inkl tillväxt		Årlig tillväxt m ³ sk per ha	Not ¹
						ha	avd									%	m ³ sk		
13	3,1	1	0	K1	G30	0	0	PG ²					Frisk (2)	Markberedning Plantering Återväxtkontroll (F) Hjälplantering (F) Röjning	1 1 2 2 3				
Prod mål: Produktion främst av barrvirke.																			
14	0,4	1	15	R2	G28	60	24	PG ²	09100				Självföryngrad gran. Olikåldrigt Frisk (2)	Röjning	1			8,4	
Prod mål: Produktion främst av gran.																			
15	0,2	1	5	R1	G28	3	1	PG ²	0X000				Självföryngring gran Frisk (2)	Röjning	2			3,0	
Prod mål: Produktion främst av gran.																			
16	0,3	1	65	S3	T22	175	53	PG ²	90100				Tallmosse Fuktig (3)	Gallring	1	20	10	4,3	i ¹
Naturvård: Tallmosse																			
Prod mål: Produktion främst av tall.																			
17	3,0	1	0	K1	T28	0	0	PG ²					Frisk (2)	Markberedning Återväxtkontroll (F) Hjälplantering (F) Röjning	1 2 2 3				
Prod mål: Produktion främst av barrvirke.																			
17	[3,0]	1	95	ÖF	T28	75	225	PG ²	X0000				Frisk (2)	Avverkning ÖF	2	90	234	1,4	
Prod mål: Produktion främst av tall.																			

Avdelningsbeskrivning

Skifte: Ålön 1:6

När: 1 = Snarast, 2 = Inom 2-5 år, 3 = Inom 5-10 år, 4 = Inom 10 - 20 år, FF = Förfallen

² PG - Produktionsmål med miljöhänsyn

¹ i = grön kommentar, ii = generell kommentar, iii = åtgärdskommentar, iv = speciella värden

Avd nr	Areal ha (-Avdrag) [Skikt]	Ä g o	Ålder år	Hkl Skikt	SI	Virkesförråd m ³ sk		Mål klass	Trädslag TGLBÄ	Med höjd m	Stamantal /ha	G-yta m ²	Beskrivning	Åtgärd Alternativ	N ä r	Uttag inkl tillväxt		Årlig tillväxt m ³ sk per ha	Not ¹
						ha	avd									%	m ³ sk		
18	0,7	1	50	S2	B24	155	109	PG ²	00X00	22	400	20	Fd betesmark Försumpat Olikåldrigt-Luckigt Fuktig (3)	Föryng avv Markberedning (F) Plantering (F) Återväxtkontroll (F) Hjälplantering (F) Röjning Dikesrensning Skyddsdikning	1 1 1 2 2 3 1 1	100	108	1,8	
Prod mål: Produktion främst av barr- och lövvirke.																			
19	1,0	1	55	S2	G32	255	255	PG ²	13600	27	400	25	Fd betesmark Luckigt Olikåldrigt Frisk (2)	Föryng avv Markberedning (F) Plantering (F) Återväxtkontroll (F) Hjälplantering (F) Röjning	1 1 1 2 2 3	100	255	1,8	ii ¹
Prod mål: Produktion främst av barr- och lövvirke.																			
Generellt: Skogshistoria, fornminne Beskrivning Område med fossil åkermark, 80x40 m (N-S) bestående av svagt ryggade åsar, 6-8 m. br. Stenmur i östra delen, 30 m lång, 0,6-0,8 m h och 0,7- 1,0 m br, bestående av 0,3-0,5 m st stenar.																			
20	0,4	1	100	S3	E22	225	90	NS,s	01405				Grov ek Ekbacke Ädellöv enligt lag Frisk (2)	Naturvårdshuggning	1	40	36	3,3	i,iii ¹
Målklass: NS - Naturvårdsmål med skötsel. Syftet är att nyskapa naturvärden.																			
Natur mål: Bevara en ekdominerad ädellövskog med höga naturvärden i spärrgrena, grova, gamla och döda träd. Biotopen gynnar främst vedinsekter, lavar, vedsvampar och fåglar.																			
Naturvård: Ekbacke. Hugg bort gran och gynna eken.																			
Åtgärder: Naturvårdshuggning: Hugg ur gran och trivialt löv																			

Avdelningsbeskrivning

Skifte: Ålön 1:6

När: 1 = Snarast, 2 = Inom 2-5 år, 3 = Inom 5-10 år, 4 = Inom 10 - 20 år, FF = Förfallen

² PG - Produktionsmål med miljöhänsyn

¹ i = grön kommentar, ii = generell kommentar, iii = åtgärdskommentar, iv = speciella värden

Avd nr	Areal ha (-Avdrag) [Skikt]	Å g o	Ålder år	Hkl Skikt	SI	Virkesförråd m ³ sk		Mål klass	Trädslag TGLBÄ	Med höjd m	Stamantal /ha	G-yta m ²	Beskrivning	Åtgärd Alternativ	N ä r	Uttag inkl tillväxt		Årlig tillväxt m ³ sk per ha	Not ¹
						ha	avd									%	m ³ sk		
21	10,1	6											Vatten Vassmark						
22	3,1	1	60	S2	B26	260	806	PG ²	00X00	26	1000	28	Frisk (2)	Föryng avv Markberedning (F) Plantering (F) Återväxtkontroll (F) Hjälplantering (F) Röjning	1 1 1 2 2 3	100	806	1,9	
Prod mål: Produktion främst av barr- och lövvirke.																			
23	0,4	1	80	S3	E22	200	80	NS,s	10405				Ekbacke Ädellöv enligt lag Grov kvistig tall Frisk (2)	Naturvårdshuggning	1	20	16	4,2	i ¹
Målklass: NS - Naturvårdsmål med skötsel. Syftet är att nyskapa naturvärden. Ingår i certifiering för målklass NS/NO.																			
Natur mål: Skapa en ekdominerad ädellövskog med höga naturvärden i spärrgreniga, grova, gamla och döda träd. Biotopen gynnar främst vedinsekter, lavar, vedsvampar och fåglar.																			
Naturvård: Ekbacke. Hugg fram eken.																			
24	0,9	1	65	S2	T30	145	131	PG ²	90100	24	300	17	Dålig kvalitet Frisk (2)	Föryng avv Markberedning (F) Plantering (F) Återväxtkontroll (F) Hjälplantering (F) Röjning	1 1 1 2 2 3	100	130	1,6	
Prod mål: Produktion främst av barrvirke.																			

Avdelningsbeskrivning

Skifte: Ålön 1:6

När: 1 = Snarast, 2 = Inom 2-5 år, 3 = Inom 5-10 år, 4 = Inom 10 - 20 år, FF = Förfallen

² PG - Produktionsmål med miljöhänsyn

¹ i = grön kommentar, ii = generell kommentar, iii = åtgärdskommentar, iv = speciella värden

Avd nr	Areal ha (-Avdrag) [Skikt]	Ä g o	Ålder år	Hkl Skikt	SI	Virkesförråd m ³ sk		Mål klass	Trädslag TGLBÄ	Med höjd m	Stamantal /ha	G-yta m ²	Beskrivning	Åtgärd Alternativ	N ä r	Uttag inkl tillväxt		Årlig tillväxt m ³ sk per ha	Not ¹
						ha	avd									%	m ³ sk		
25	1,6	1	65	S2	B24	275	440	PG ²	22600	26	1000	28	Del försumpat Fuktig (3)	Föryng avv Markberedning (F) Plantering (F) Återväxtkontroll (F) Hjälplantering (F) Röjning	1 1 1 2 2 3	100	440	1,8	
Prod mål: Produktion främst av gran.																			
26	1,7	1	0	K1	G30	0	0	PG ²					Frisk (2)	Markberedning Plantering Återväxtkontroll (F) Hjälplantering (F) Röjning	1 1 2 2 3				ii ¹
Prod mål: Produktion främst av gran.																			
Generellt: Fornminne Beskrivning Stenmur, 10 m l (Ö-V), 1 m br och 0,5 m h, av 0,1-0,8 m st stenar. 10 m SV om mur är röse, 4x3 m (NNV-SSO) och 0,7 m h, av 0,3-0,7 m st stenar.																			

Avdelningsbeskrivning

Skifte: Mörtestad 2:58

När: 1 = Snarast, 2 = Inom 2-5 år, 3 = Inom 5-10 år, 4 = Inom 10 - 20 år, FF = Förfallen

² PG - Produktionsmål med miljöhänsyn

¹ i = grön kommentar, ii = generell kommentar, iii = åtgärdskommentar, iv = speciella värden

Avd nr	Areal ha (-Avdrag) [Skikt]	Ä g o	Ålder år	Hkl Skikt	SI	Virkesförråd m ³ sk		Mål klass	Trädslag TGLBÄ	Med höjd m	Stamantal /ha	G-yta m ²	Beskrivning	Åtgärd Alternativ	N ä r	Uttag inkl tillväxt		Årlig tillväxt m ³ sk per ha	Not ¹
						ha	avd									%	m ³ sk		
27	0,5	1	75	S2	B24	285	143	PG ²	13600	27	600	28	Olikåldrigt Grov asp Enstaka äldre ekar Ojämnt Frisk (2)	Föryng avv Markberedning (F) Plantering (F) Återväxtkontroll (F) Hjälplantering (F) Röjning	1 1 1 2 2 3	100	142	1,8	
Prod mål: Produktion främst av barr- och lövvirke.																			
28	0,3	1	20	R2	B14	20	6	NO,b	00X00				Björkkärr Blöt (4)	Ingen åtgärd				2,9	
Målklass: NO - Naturvårdsmål, orört. Syftet är att bevara naturvärden. Ingår i certifiering för målklass NS/NO.																			
Natur mål: Lämna försumpat område för fri utveckling, vilket på lång sikt skapar lågor och död ved i en fuktig miljö.																			
29	0,8	1	35	G1	B20	200	160	PG ²	00X00	15	1500	30	Försumpat Varier bonitet Fuktig (3)	Underv röj f gallring Gallring	1 1	35	56	6,6	
Prod mål: Produktion främst av lövvirke.																			

Avd 1 - 4

PF

Kombinerade mål, både produktion och miljö med nyskapande av värden som syfte. 30% av arealen avsätts av hänsyn till naturvärden eller andra intressen.

Skogliga data

Areal: 0,3 ha Ålder: 65 år
Ståndortsindex: B22 Huggningsklass: S2
Virkesförrådet uppgår till 345 m³sk/ha och 104 m³sk totalt.
Trädslagsfördelning: 5% tall 5% gran 30% björk 60% al

Naturvårdsmål

Spara all al i de mest försumpade området.

Naturvårdsmål med skötsel med nyskapande av värden som syfte.

Avd 1 - 7

NS

Skogliga data

Areal: 0,6 ha Ålder: 55 år
Ståndortsindex: B24 Huggningsklass: S3
Virkesförrådet uppgår till 110 m³sk/ha och 66 m³sk totalt.
Trädslagsfördelning: 80% björk 20% al

Olikåldrig hagmarkskog runt gammal betesmark, tomt och väg.

Naturvårdsmål

Utveckla en olikåldrig lövskog av hagmarkstyp med höga estetiska och biologiska värden i gamla, ihåliga, grova och döda lövträd.

Avd 1 - 10

PF

Kombinerade mål, både produktion och miljö med nyskapande av värden som syfte. 25% av arealen avsätts av hänsyn till naturvärden eller andra intressen.

Skogliga data

Areal: 1,8 ha Ålder: 60 år
Ståndortsindex: T24 Huggningsklass: G2
Virkesförrådet uppgår till 220 m³sk/ha och 396 m³sk totalt.
Trädslagsfördelning: 50% tall 10% ek 20% björk 20% asp

Naturvårdsmål

Spara löv i surdrogerna orrörda. Spara kantzon mot Vänern. Lämna ön orörd.



Avd 1 - 11

PF

Kombinerade mål, både produktion och miljö med nyskapande av värden som syfte. 20% av arealen avsätts av hänsyn till naturvärden eller andra intressen.

Skogliga data

Areal: 1,7 ha

Ålder: 15 år

Ståndortsindex: B22

Huggningsklass: G1

Virkesförrådet uppgår till 90 m³sk/ha och 153 m³sk totalt.

Trädslagsfördelning: 100% björk

Naturvårdsmål

Skapa och spara löv som kantzon.

Virkesförrådet uppgår till 175 och 52 m³sk totalt (för hela avdelningen)

Avd 2 - 16

PG

Skogliga data

Areal: 0,3 ha

Ålder: 65 år

Ståndortsindex: T22

Huggningsklass: S3

Virkesförrådet uppgår till 175 m³sk/ha och 53 m³sk totalt.

Trädslagsfördelning: 90% tall 10% björk

Tallmosse

Naturvårdsmål med skötsel med nyskapande av värden som syfte.

Avd 2 - 20

NS

Skogliga data

Areal: 0,4 ha

Ålder: 100 år

Ståndortsindex: E22

Huggningsklass: S3

Virkesförrådet uppgår till 225 m³sk/ha och 90 m³sk totalt.

Trädslagsfördelning: 10% gran 50% ek 20% björk 20% asp

Ekbacke. Hugg bort gran och gynna eken.

Naturvårdsmål

Bevara en ekdominerad ädellövskog med höga naturvärden i spärrgreniga, grova, gamla och döda träd. Biotopen gynnar främst vedinsekter, lavar, vedsvampar och fåglar.



Naturvårdsmål med skötsel med nyskapande av värden som syfte.

Avd 2 - 23

NS

Skogliga data

Areal: 0,4 ha

Ålder: 80 år

Ståndortsindex: E22

Huggningsklass: S3

Virkesförrådet uppgår till 200 m³sk/ha och 80 m³sk totalt.

Trädslagsfördelning: 10% tall 50% ek 40% asp

Ekbacke. Hugg fram eken.

Naturvårdsmål

Skapa en ekdominerad ädellövskog med höga naturvärden i spärrgreniga, grova, gamla och döda träd. Biotopen gynnar främst vedinsekter, lavar, vedsvampar och fåglar.

Naturvårdsmål, orört med bevarande av värden som syfte.

Avd 3 - 28

NO

Skogliga data

Areal: 0,3 ha

Ålder: 20 år

Ståndortsindex: B14

Huggningsklass: R2

Virkesförrådet uppgår till 20 m³sk/ha och 6 m³sk totalt.

Trädslagsfördelning: 100% björk

Naturvårdsmål

Lämna försumpat område för fri utveckling, vilket på lång sikt skapar lågor och död ved i en fuktig miljö.



Åtgärdsöversikt

Samtliga avdelningar där åtgärder är föreslagna finns här uppräknade.

Angelägenhetsgrad: FF = Förfallen, 1 = Snarast, 2 = Inom 2-5 år, 3 = Inom 5-10 år, 4 = Inom 10 - 20 år

Åtgärd (F) = Följd (A) = Alternativ	Ang	Avdelning	Prod areal ha	Ålder år	Stånd- orts- index	Volym m ³ sk /ha	Uttag m ³ sk inkl tillv	Utförs år	Anteckning
Föryng avv	1	1 - 3	0,3	85	T28	270	81		
Föryng avv	1	2 - 18	0,7	50	B24	155	108		
Föryng avv	1	2 - 19	1,0	55	G32	255	255		
Föryng avv	1	2 - 22	3,1	60	B26	260	806		
Föryng avv	1	2 - 24	0,9	65	T30	145	130		
Föryng avv	1	2 - 25	1,6	65	B24	275	440		
Föryng avv	1	3 - 27	0,5	75	B24	285	142		
Gallring	1	1 - 9	0,3	30	B24	140	15		
Gallring	1	1 - 10	1,8	60	T24	220	139		
Underv röj f gallring	1	1 - 11	1,7	15	B22	90	0		
Gallring	1	1 - 11	1,7	15	B22	90	54		
Gallring	1	2 - 16	0,3	65	T22	175	10		
Underv röj f gallring	1	3 - 29	0,8	35	B20	200	0		
Gallring	1	3 - 29	0,8	35	B20	200	56		
Röjning	1	1 - 8	0,4	10	B24	5	0		
Röjning	1	2 - 14	0,4	15	G28	60	0		
Plantering	1	1 - 1	1,4	0	G30	0	0		
Återväxtkontroll	1	1 - 2	2,0	3	G32	1	0		
Hjälplantering	1	1 - 2	2,0	3	G32	1	0		
Plantering (F)	1	1 - 3	0,3	85	T28	270	0		
Plantering	1	2 - 13	3,1	0	G30	0	0		
Plantering (F)	1	2 - 18	0,7	50	B24	155	0		
Plantering (F)	1	2 - 19	1,0	55	G32	255	0		

Åtgärdsöversikt

Samtliga avdelningar där åtgärder är föreslagna finns här uppräknade.

Angelägenhetsgrad: FF = Förfallen, 1 = Snarast, 2 = Inom 2-5 år, 3 = Inom 5-10 år, 4 = Inom 10 - 20 år

Åtgärd (F) = Följd (A) = Alternativ	Ang	Avdelning	Prod areal ha	Ålder år	Stånd- orts- index	Volym m ³ sk /ha	Uttag m ³ sk inkl tillv	Utförs år	Anteckning
Plantering (F)	1	2 - 22	3,1	60	B26	260	0		
Plantering (F)	1	2 - 24	0,9	65	T30	145	0		
Plantering (F)	1	2 - 25	1,6	65	B24	275	0		
Plantering	1	2 - 26	1,7	0	G30	0	0		
Plantering (F)	1	3 - 27	0,5	75	B24	285	0		
Markberedning	1	1 - 1	1,4	0	G30	0	0		
Markberedning (F)	1	1 - 3	0,3	85	T28	270	0		
Markberedning	1	2 - 13	3,1	0	G30	0	0		
Markberedning	1	2 - 17	3,0	0	T28	0	0		
Markberedning (F)	1	2 - 18	0,7	50	B24	155	0		
Markberedning (F)	1	2 - 19	1,0	55	G32	255	0		
Markberedning (F)	1	2 - 22	3,1	60	B26	260	0		
Markberedning (F)	1	2 - 24	0,9	65	T30	145	0		
Markberedning (F)	1	2 - 25	1,6	65	B24	275	0		
Markberedning	1	2 - 26	1,7	0	G30	0	0		
Markberedning (F)	1	3 - 27	0,5	75	B24	285	0		
Naturvårdshuggning	1	2 - 20	0,4	100	E22	225	36		Hugg ur gran och trivialt löv
Naturvårdshuggning	1	2 - 23	0,4	80	E22	200	16		
Dikesrensning	1	2 - 18	0,7	50	B24	155	0		
Skyddsdikning	1	2 - 18	0,7	50	B24	155	0		
Avverkning ÖF	2	1 - 2	2,0	85	T28	30	66		
Föryng avv, skärm	2	1 - 4	0,3	65	B22	345	75		
Avverkning ÖF	2	2 - 17	3,0	95	T28	75	234		

Åtgärdsöversikt

Samtliga avdelningar där åtgärder är föreslagna finns här uppräknade.

Angelägenhetsgrad: FF = Förfallen, 1 = Snarast, 2 = Inom 2-5 år, 3 = Inom 5-10 år, 4 = Inom 10 - 20 år

Åtgärd (F) = Följd (A) = Alternativ	Ang	Avdelning	Prod areal ha	Ålder år	Stånd- orts- index	Volym m³sk /ha	Uttag m³sk inkl tillv	Utförs år	Anteckning
Röjning	2	2 - 15	0,2	5	G28	3	0		
Återväxtkontroll (F)	2	1 - 1	1,4	0	G30	0	0		
Hjälplantering (F)	2	1 - 1	1,4	0	G30	0	0		
Återväxtkontroll (F)	2	1 - 3	0,3	85	T28	270	0		
Hjälplantering (F)	2	1 - 3	0,3	85	T28	270	0		
Återväxtkontroll (F)	2	2 - 13	3,1	0	G30	0	0		
Hjälplantering (F)	2	2 - 13	3,1	0	G30	0	0		
Återväxtkontroll (F)	2	2 - 17	3,0	0	T28	0	0		
Hjälplantering (F)	2	2 - 17	3,0	0	T28	0	0		
Återväxtkontroll (F)	2	2 - 18	0,7	50	B24	155	0		
Hjälplantering (F)	2	2 - 18	0,7	50	B24	155	0		
Återväxtkontroll (F)	2	2 - 19	1,0	55	G32	255	0		
Hjälplantering (F)	2	2 - 19	1,0	55	G32	255	0		
Återväxtkontroll (F)	2	2 - 22	3,1	60	B26	260	0		
Hjälplantering (F)	2	2 - 22	3,1	60	B26	260	0		
Återväxtkontroll (F)	2	2 - 24	0,9	65	T30	145	0		
Hjälplantering (F)	2	2 - 24	0,9	65	T30	145	0		
Återväxtkontroll (F)	2	2 - 25	1,6	65	B24	275	0		
Hjälplantering (F)	2	2 - 25	1,6	65	B24	275	0		
Återväxtkontroll (F)	2	2 - 26	1,7	0	G30	0	0		
Hjälplantering (F)	2	2 - 26	1,7	0	G30	0	0		
Återväxtkontroll (F)	2	3 - 27	0,5	75	B24	285	0		
Hjälplantering (F)	2	3 - 27	0,5	75	B24	285	0		

Åtgärdsöversikt

Samtliga avdelningar där åtgärder är föreslagna finns här uppräknade.

Angelägenhetsgrad: FF = Förfallen, 1 = Snarast, 2 = Inom 2-5 år, 3 = Inom 5-10 år, 4 = Inom 10 - 20 år

Åtgärd (F) = Följd (A) = Alternativ	Ang	Avdelning	Prod areal ha	Ålder år	Stånd- orts- index	Volym m ³ sk /ha	Uttag m ³ sk inkl tillv	Utförs år	Anteckning
Naturvårdande skötsel	2	1 - 7	0,6	55	B24	110	23		
Röjning	3	1 - 1	1,4	0	G30	0	0		
Röjning	3	1 - 2	2,0	3	G32	1	0		
Röjning	3	1 - 3	0,3	85	T28	270	0		
Röjning	3	2 - 13	3,1	0	G30	0	0		
Röjning	3	2 - 17	3,0	0	T28	0	0		
Röjning	3	2 - 18	0,7	50	B24	155	0		
Röjning	3	2 - 19	1,0	55	G32	255	0		
Röjning	3	2 - 22	3,1	60	B26	260	0		
Röjning	3	2 - 24	0,9	65	T30	145	0		
Röjning	3	2 - 25	1,6	65	B24	275	0		
Röjning	3	2 - 26	1,7	0	G30	0	0		
Röjning	3	3 - 27	0,5	75	B24	285	0		