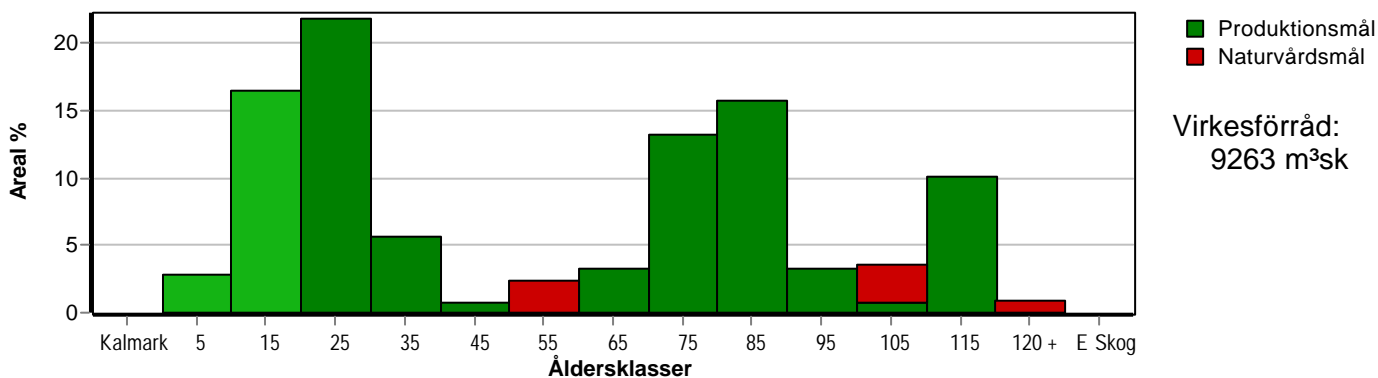


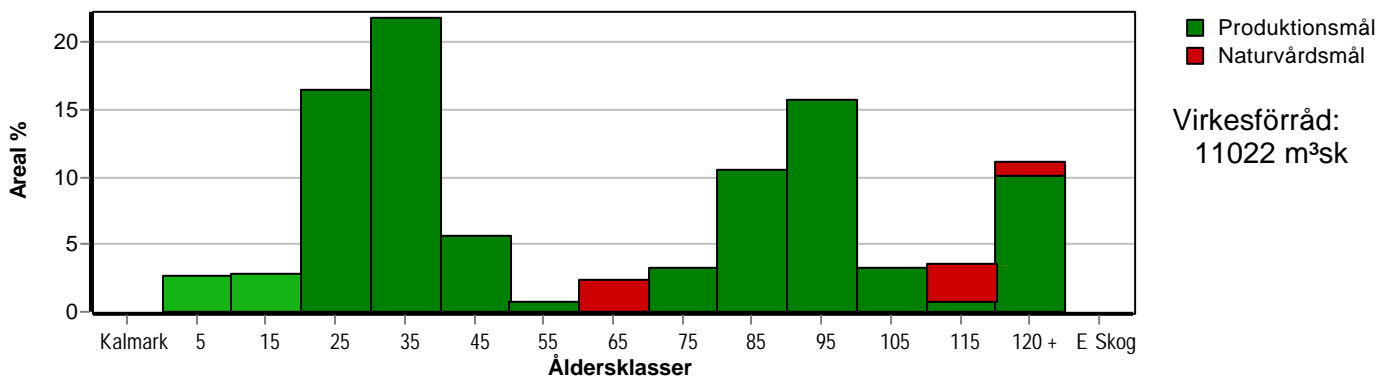
# Skogens fördelning på åldersklasser

Åldersklass	Areal		Virkesförråd									
	ha	%	Totalt m <sup>3</sup> sk	m <sup>3</sup> sk /ha	Tall %	Gran %	Björk %	Ek %	Asp %	KI.AI %	Öädel %	
<b>Kalmark</b>												
- 9 år	2,1	3	27	13	20	50	30					
10 - 19	12,0	16	125	10	28	33	33	6				
20 - 29	15,9	22	1346	85	29	20	51					
30 - 39	4,1	6	487	119	30	10	26	23	11			
40 - 49	0,5	1	77	154	70	20	10					
50 - 59	1,7	2	156	92	20		30	10	20	20		
60 - 69	2,4	3	470	196	68	26	6					
70 - 79	9,6	13	1972	205	79	17	4					
80 - 89	11,5	16	2383	207	70	19	1	6	4			
90 - 99	2,4	3	600	250	100							
100 - 109	2,6	4	388	149	73	17	10					
110 - 119	7,4	10	1094	148	100							
120 +	0,7	1	138	197	80	10	10					
Lågproduktkog(E) ÖF/Skikt												
<b>Summa/Medel</b>	<b>72,9</b>	<b>100</b>	<b>9263</b>	<b>127</b>	<b>68</b>	<b>15</b>	<b>12</b>	<b>3</b>	<b>2</b>			

Arefördelning, aktuell



Arefördelning, om 10 år (föresatt att föreslagna åtgärder utförs)



Aktuell andel kalmark och skog yngre än 20 år är 19 % (14,1 ha) och om 10 år (föresatt att föreslagna åtgärder utförs) 5 % (4,0 ha).