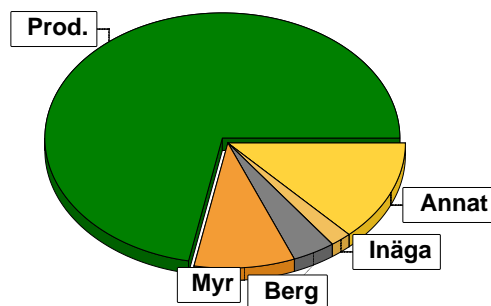


Sammanställning över fastigheten

Arealer

	hektar	%
Produktiv skogsmark	44,9	72
Myr/kärr/mosse	5,6	9
Berg/Hällmark	2,5	4
Inäga/åker	1,2	2
Väg och kraftledning (linjeavdrag)	0,3	<1
Annat	8,4	13
<hr/>		
Summa landareal	62,9	
Vatten	0,0	



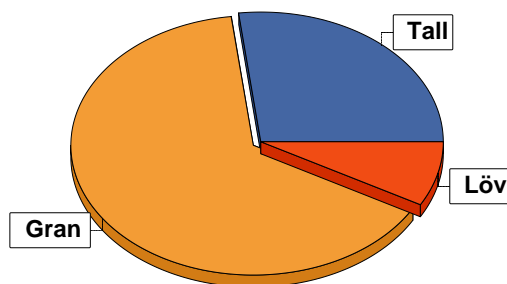
Virkesförråd

	m ³ sk	%	ha
Totalt			
Tall	2413	27	17,3
Gran	5753	65	23,5
Löv	666	8	4,2

m³sk: 8832

Medeltal

m³sk per hektar
197



Bonitet

Fastighetens medelbonitet är beräknad till

m³sk per ha
4,4

Tillväxt

Tillväxt för perioden 2023-10-06 + 10 år beräknad med hänsyn till föreslagna åtgärder

m³sk per år
136

Avverkningsförslag

Föryngringsavverkning

6842

Gallring

100

Totalt under perioden

6942

Förväntad tillväxt första växtsäsongen

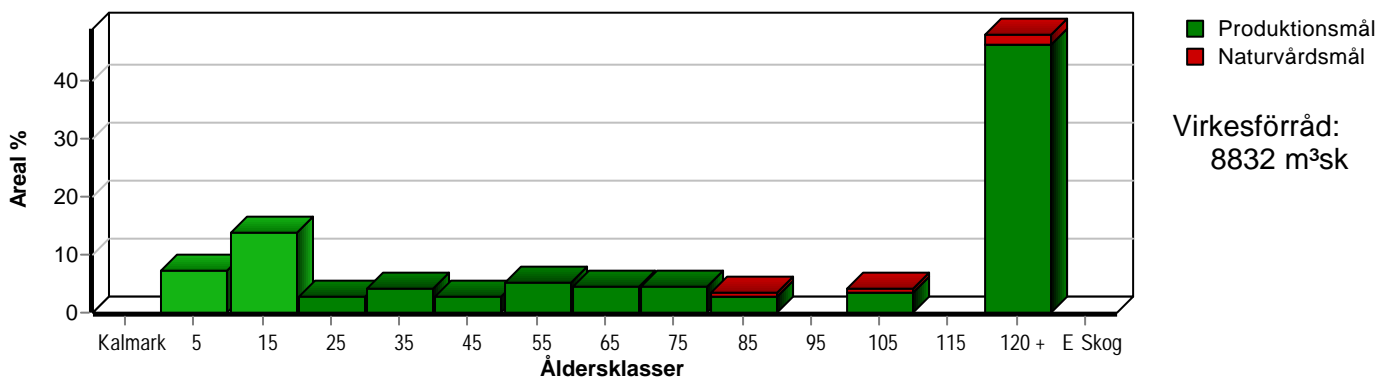
m³sk
190

m³sk per ha
4,2

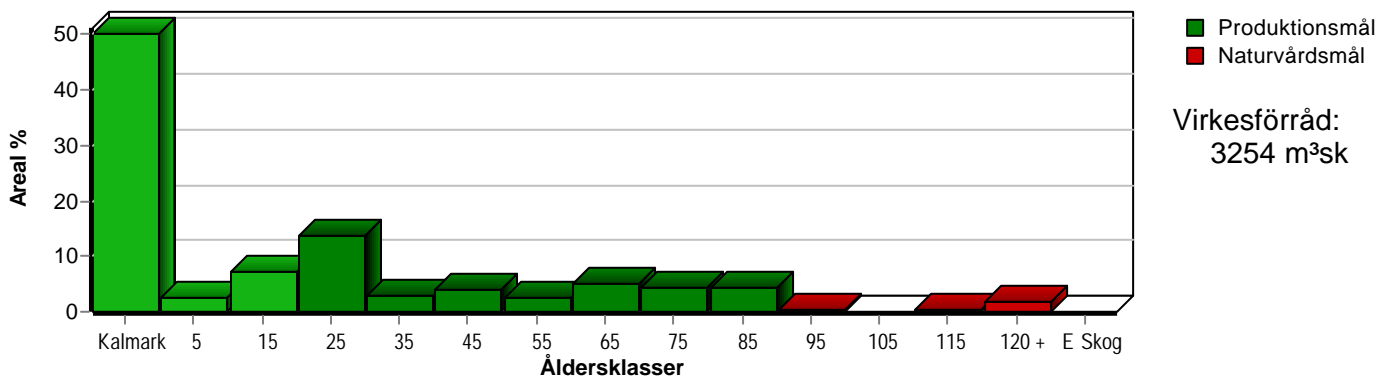
Skogens fördelning på åldersklasser

Åldersklass	Areal		Virkesförråd				
	ha	%	Totalt m ³ sk	m ³ sk /ha	Gran %	Tall %	Löv %
Kalmark							
- 9 år	3,3	7	28	8	31	45	24
10 - 19	6,2	14	71	11	25	67	8
20 - 29	1,3	3	49	38	33	59	8
30 - 39	1,8	4	282	157	3	80	17
40 - 49	1,2	3	188	157	36	25	40
50 - 59	2,3	5	503	219	80	10	10
60 - 69	2,0	4	355	178	58	36	5
70 - 79	2,0	4	546	273	53	10	37
80 - 89	1,5	3	450	300	87		13
90 - 99							
100 - 109	1,8	4	384	213	68	25	7
110 - 119							
120 +	21,5	48	5976	278	68	29	3
Lågproduktkog(E) ÖF/Skikt							
Summa/Medel	44,9	100	8832	197	65	27	8

Arefördelning, aktuell



Arefördelning, om 10 år (föresatt att föreslagna åtgärder utförs)



Skogens fördelning på huggningsklasser

Huggningsklass	Areal		Virkesförråd				
	ha	%	Totalt m ³ sk	m ³ sk /ha	Gran %	Tall %	Löv %
Kalmark K1							
K2	1,1	2	6	5		100	
Röjningsskog R1	0,5	1	5	10	40	40	20
R2	8,9	20	113	13	26	61	13
Gallringsskog G1	7,6	17	1352	178	51	34	14
G2							
Föryngrings- avverknings- skog S1	2,0	4	546	273	53	10	37
S2	23,6	53	6567	278	70	27	3
S3	1,2	3	243	202	46	31	23
Lågproducer- ande skog E1							
E2							
E3							
Överstånd/Skikt							
Summa/Medel	44,9	100	8832	197	65	27	8

Kalmark

- K1 Obehandlad kalmark**
Mark där åtgärd(er) behövs för att erhålla tillfredsställande föryngring.
- K2 Behandlad kalmark**
Mark som fullständigt behandlats med återväxt-åtgärder men där föryngringen inte säkerställts.

Röjningsskog

- R1 Plantskog**
Säkerställd föryngring upp till 1,3 m medelhöjd.
- R2 Ungskog**
Skog som är över 1,3 m och som i utvecklings-hänseende motsvarar röjningsskog.

Gallringsskog

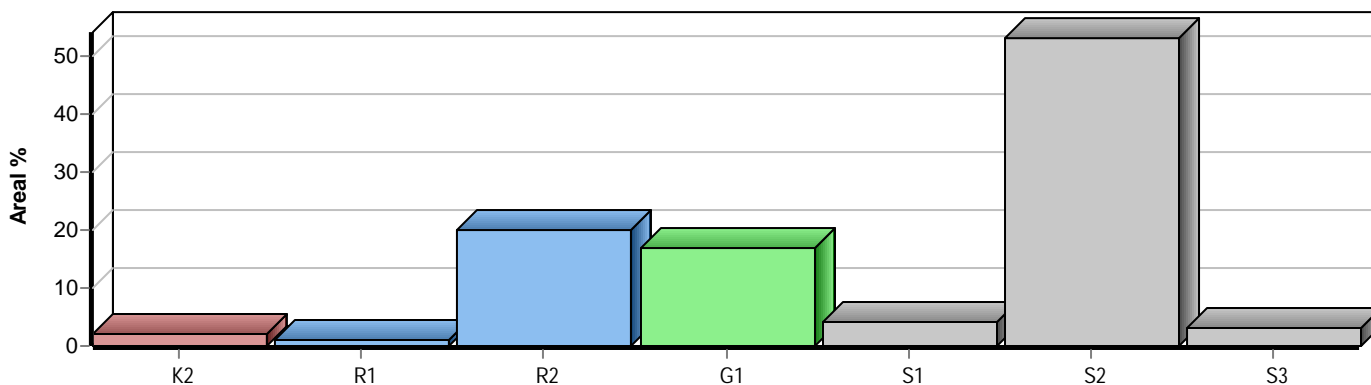
- G1 Normal gallringsskog**
Skog som är yngre än skyddsåldern (lägsta ålder för föryngringsavverkning).
- G2 Äldre gallringsskog**
Skog som uppnått skyddsåldern och där nästa lämpliga åtgärd normalt är gallring.

Föryngringsavverkningsskog

- S1 Skog som kan föryngringsavverkas**
Normalt föreslås ingen avverkningsåtgärd under planperioden.
- S2 Skog som är mogen att föryngringsavverkas**
Normalt infaller en avverkningsåtgärd under planperioden.
- S3 Skog i föryngringsbar ålder**
Föryngringsavverkning bör dock inte utföras.

Lågproducerande skog

- E1 Restskog**
Skog som lämnats efter avverkning eller som uppkommit på grund av skada.
- E2 Gles skog**
Gles skog eller skog av ett för marken olämpligt träslag.
- E3 Skog av hagmarkskaraktär**
Gles skog av hagmarkskaraktär.

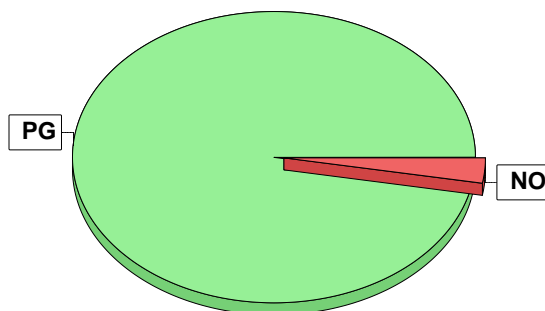


Skogens fördelning på målklasser

Målklass	Areal		Virkesförråd		Tillväxt		Antal avd
	ha	%	m ³ sk	%	m ³ sk	%	
PG	43,7	97,3	8589	97,2	1320	96,8	37
PF - produktion							0
PF - naturvård							0
NS							0
NO	1,2	2,7	243	2,8	44	3,2	5
Summa	44,9	100,0	8832	100,0	1364	100,0	42

Impediment

	ha	%
Myr	5,6	9
Berg	2,5	4



Målklasser

Målklasserna ger information om skogens brukning. Klasserna har följande innebörd:

PG Produktionsmål med miljöhänsyn

I avdelningar med låga naturvärden där produktionsmålet styr skötseln. Miljöhänsyn tas genom att hänsynsytor, trädgrupper, evighetsträd och buskar mm lämnas. Miljöhänsyn motsvarar högst ca 10 % av avdelningens produktiva skogsmarksareal.

PF Produktionsmål med förstärkt miljöhänsyn

I avdelningar med låga/vissa naturvärden förenas produktionsmålet med en förstärkt miljöhänsyn. Produktionsmålet styr huvudinriktningen av skötseln, medan naturvårdsmålet dominerar i vissa delar av avdelningen. Förhållandet mellan målen anges som procentsatser av avdelningens produktiva skogsmarksareal. Förstärkt miljöhänsyn innebär att mer än 10 % av avdelningens produktiva skogsmarksareal utgörs av naturhänsyn. Naturvårdsmålet kan i vissa fall överstiga 50 % av avdelningens produktiva skogsmarksareal.

NS Naturvårdsmål med skötsel

I avdelningar med höga naturvärden där återkommande skötsel är nödvändig för att bibehålla områdets naturvärden samt avdelningar med förutsättningar att återskapa dessa naturvärden. Naturvårdsmålet styr skötseln som endast utförs när det är motiverat av naturvårdsskäl.

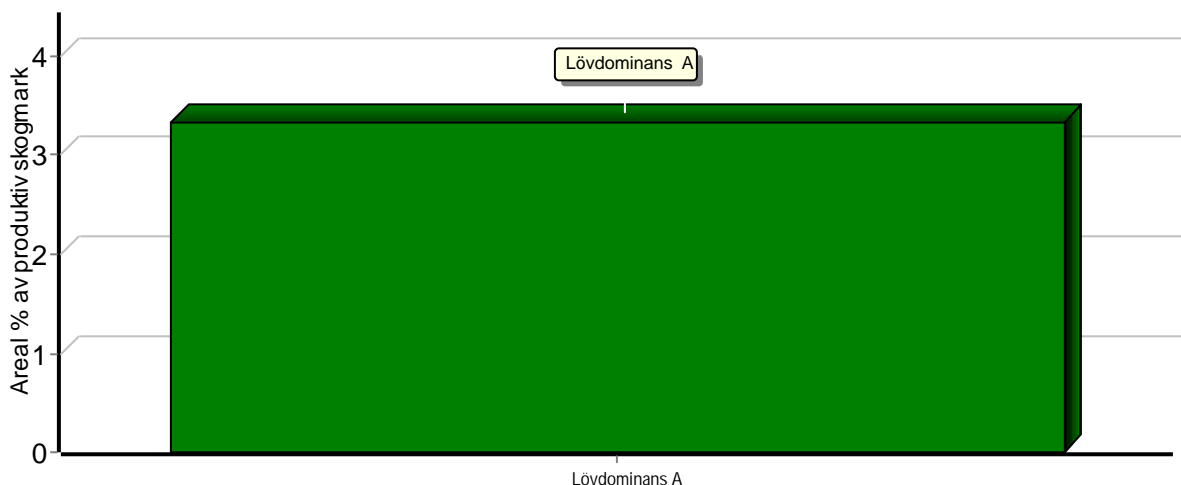
NO Naturvårdsmål, orört

I avdelningar med höga naturvärden där fri utveckling är nödvändig för att bibehålla områdets naturvärden samt avdelningar med förutsättningar att återskapa dessa naturvärden. Naturvårdsmålet styr genom att området lämnas för fri utveckling. Ibland kan dock ett nyskapande av död ved vara nödvändig för att påskynda utvecklingen av höga naturvärden.

Sammanställning speciella värden (natur/kultur)

Fördelning speciella värden (natur och kultur)

■ Andel NS + NO ■ Andel övriga



Summerade arealer samt andel av produktiv skogsmark

	NS + NO		Övriga		Summa	
	Areal	Andel	Areal	Andel	Areal	Andel
Lövdominans A	0,0 ha	0,0 %	1,5 ha	3,3 %	1,5 ha	3,3 %
Speciella värden saknas	1,2 ha	2,7 %	42,2 ha	94,0 %	43,4 ha	96,7 %
Produktiv skogsmark	1,2 ha	2,7 %	43,7 ha	97,3 %	44,9 ha	100,0 %

Avdelningar med speciella värden (natur och kultur)

Avdelning	Areal	Målklass	Ålder	TGLBÄ	Lövdominerade bestånd redovisas ej
-----------	-------	----------	-------	-------	------------------------------------

Avverkning och tillväxt

Avverkning

I redovisad avverkningsvolym ingår 5 års tillväxt för avverkningar med angelägenhetsgrad 2 och 3.

I begreppet löv ingår alla lövträdsarter.

Åldersklass	Gallring			Förnygringsavverkning				
	ha	Barr m ³ sk	Löv m ³ sk	Totalt m ³ sk	ha	Barr m ³ sk	Löv m ³ sk	Totalt m ³ sk
Kalmark								
- 9 år								
10 - 19								
20 - 29								
30 - 39	1,8	75	15	90				
40 - 49	0,2	10		10				
50 - 59								
60 - 69								
70 - 79								
80 - 89					1,3	409	45	454
90 - 99								
100 - 109					1,6	364	11	375
110 - 119								
120 +					20,7	5854	159	6013
Lågprodskog(E) ÖF/Skikt								
Grundförslag Högre alt. Lägre alt.	2,0	85	15	100	23,6	6627	215	6842

Total avverkning

6 942

Tillväxt

I sammanställningen redovisas tillväxt under perioden samt areal och virkesförråd efter 10 år.

Observera att såväl tillväxt som areal och virkesförråd om 10 år förutsätter att föreslagna åtgärder utförs

Åldersklass	Tillväxt			Areal och virkesförråd efter 10 år		
	Barr m ³ sk	Löv m ³ sk	Totalt m ³ sk	ha	m ³ sk	m ³ sk/ha
Kalmark				22,5		
- 9 år	56	14	70	1,1		
10 - 19	143	13	156	3,3	98	30
20 - 29	45	5	50	6,2	226	36
30 - 39	91	18	109	1,3	99	76
40 - 49	47	29	76	1,8	301	167
50 - 59	167	18	185	1,2	254	212
60 - 69	103	6	109	2,3	688	299
70 - 79	85	53	138	2,0	464	232
80 - 89	50	9	59	2,0	684	342
90 - 99				0,2	55	275
100 - 109	43	5	48			
110 - 119				0,2	57	285
120 +	351	14	365	0,8	328	410
Lågprodskog(E) ÖF/Skikt						
Summa	1181	184	1365	44,9	3254	72

Skogsvårdsåtgärder

Blanketten innehåller ett sammandrag av avdelningsvis föreslagna åtgärder.
Sammanställningen förutsätter att samtliga åtgärder enligt grundförslaget utförs.

Åtgärd (F) = Följd (A) = Alternativ	Angelägenhetsgrad					Summa ha
	Förfallna ha	Snarast ha	2 - 5 år ha	5 - 10 år ha	10 - 20 år ha	
Återväxtkontroll		1,1				1,1
Röjning			0,3			0,3
Röjning Löv		2,2				2,2
Summa ha		3,3	0,3			3,6

Åtgärdsöversikt

Samtliga avdelningar där åtgärder är föreslagna finns här uppräknade.

Angelägenhetsgrad: FF = Förfallen, 1 = Snarast, 2 = Inom 2-5 år, 3 = Inom 5-10 år, 4 = Inom 10 - 20 år

Åtgärd (F) = Följd (A) = Alternativ	Ang	Avdelning	Prod areal ha	Ålder år	Stånd- orts- index	Volym m³sk /ha	Uttag m³sk inkl tillv	Utförs år	Anteckning
Föryng avv	FF	2 - 2	2,0	152	T19	201	402		Torrträd, röta
Föryng avv	FF	2 - 3	1,0	152	T17	144	144		sumpigt, torkande gran
Föryng avv	FF	2 - 4	0,9	142	G17	186	167		dikad torv, svag mark
Föryng avv	FF	2 - 6	0,3	142	G18	171	51		röta
Föryng avv	FF	2 - 11	2,4	162	T21	216	518		torkande skog
Föryng avv	FF	2 - 12	3,2	152	G21	370	1184		vindfällen
Föryng avv	FF	2 - 13	1,7	142	G19	288	490		
Gallring	FF	2 - 15	1,2	37	T22	164	59		
Röjning Löv	1	2 - 14	2,2	8	G20	10	0	2023	övuvsplag
Återväxtkontroll	1	1 - 8	1,1	3	T19	5	0	2023	
Föryng avv	2	1 - 1	0,4	102	G21	250	111		zon mot älven lämnas
Underv röj f föryng avv	2	2 - 1	1,2	102	T21	198	0		
Föryng avv	2	2 - 1	1,2	102	T21	198	264		fel trädslag
Föryng avv	2	3 - 5	2,8	152	T20	288	860		
Föryng avv	2	1 - 12	1,2	152	G21	380	484		
Föryng avv	2	1 - 13	1,3	82	G22	314	455		
Föryng avv	2	2 - 17	2,6	152	G22	328	909		
Avverkning ÖF	2	2 - 18	0,3	27	T20	80	0		
Föryng avv	2	2 - 19	2,1	152	G23	330	741		nipbranter, manuell fällning
Gallring	2	3 - 6	0,6	37	T20	142	31		
Röjning	2	2 - 18	0,3	27	T20	80	0		Röjning av granskikt
Inventering	2	1 - 5	0,5	14	T19	14	0	2025	röjning ? betesskador
Inventering	2	2 - 5	3,7	12	T21	12	0	2025	Lättare röjning ?

pcSKOG Plan

Utskriven: 2024-02-13

Län: Västerbottens län Kommun: Nordmaling Forsamling: Nordmaling
TALLBERG 4:20 Id: 240102118

pcSKOG Plan

Åtgärdsöversikt

Samtliga avdelningar där åtgärder är föreslagna finns här uppräknade.

Angelägenhetsgrad: FF = Förfallen, 1 = Snarast, 2 = Inom 2-5 år, 3 = Inom 5-10 år, 4 = Inom 10 - 20 år

Åtgärd (F) = Följd (A) = Alternativ	Ang	Avdelning	Prod areal ha	Ålder år	Stånd- orts- index	Volym m³sk /ha	Uttag m³sk inkl tillv	Utförs år	Anteckning
Inventering	2	1 - 7	0,5	10	G18	10	0	2025	röjning?
Inventering	2	3 - 7	0,8	22	T20	24	0	2025	röjning? betesskador
Inventering	2	2 - 8	1,4	10	T18	9	0	2025	Dags för röjning?
Föryng avv	3	2 - 9	0,5	122	T18	114	63		
Gallring	3	1 - 4	0,2	42	T19	110	10		

Avdelningsbeskrivning

Skifte: 1

När: 1 = Snarast, 2 = Inom 2-5 år, 3 = Inom 5-10 år, 4 = Inom 10 - 20 år, FF = Förfallen

i = grön kommentar, ii = generell kommentar, iii = åtgärdskommentar, iv = speciella värden

Avd nr	Areal ha (-Avdrag) [Skikt]	Ålder år	Hkl Skikt	Sl	Virkesförråd m ³ sk		Mål klass	Trädslag	Med diam cm	Med höjd m	Stamantal /ha	G-yta m ²	Terräng		Beskrivning	Åtgärd Alternativ	N år	Uttag inkl tillväxt m ³ sk		Årlig tillväxt m ³ sk per ha	Not ¹
					ha	avd							GYL	Trp				%	m ³ sk		
1	0,4	1	102	S2	G21	250	100	PG	Gran 90 Löv 10	24	19	32	322		Bäver Smalbladig grästyp (40) Frisk (2)	Föryng avv	2	100	111	2,8	iii ¹
2	0,2	1	122	S3	G21	255	51	NO,b	Gran 80 Löv 20	25	19	29	322		Lågörttyp (80) Frisk (2)	Ingen åtgärd				4,7	i ¹
3	0,4	1	47	G1	G22	174	70	PG	Tall 20 Gran 70 Löv 10	18	14	30	224		Nipbrant Blåbärstyp (30) Frisk (2)	Ingen åtgärd				7,3	
4	0,2	1	42	G1	T19	110	22	PG	Tall 90 Gran 10	14	10	21	211		Lingontyp (25) Frisk (2)	Galling	3	35	10	4,7	
5	0,5	1	14	R2	T19	14	7	PG	Tall 90 Gran 10		2	3000	211		Hårt betat Lingontyp (25) Frisk (2)	Inventering	2025			3,0	iii ¹
6	0,1	1	17	R2	G19	16	2	PG	Gran 90 Löv 10		4	1600	224		Brant En del hyggesrester Lingontyp (25) Frisk (2)	Ingen åtgärd				2,9	
7	0,5	1	10	R1	G18	10	5	PG	Tall 40 Gran 40 Löv 20		1	3000	223		Tallen betad Blåbärstyp (30) Frisk (2)	Inventering	2025			2,6	iii ¹

Avdelningsbeskrivning

Skifte: 1

När: 1 = Snarast, 2 = Inom 2-5 år, 3 = Inom 5-10 år, 4 = Inom 10 - 20 år, FF = Förfallen

i = grön kommentar, ii = generell kommentar, iii = åtgärdskommentar, iv = speciella värden

Avd nr	Areal ha (-Avdrag) [Skikt]	Ålder år	Hkl Skikt	Sl	Virkesförråd m ³ sk		Mål klass	Trädslag	Med diam cm	Med höjd m	Stamantal /ha	G-yta m ²	Terräng		Beskrivning	Åtgärd Alternativ	När	Uttag inkl tillväxt m ³ sk		Årlig tillväxt m ³ sk per ha	Not 1	
					ha	avd							GYL	Trp				%	m ³ sk			
8	1,1	1	3	K2	T19	5	6	PG	Tall	100	1000		222		Planterat omarkberett Blåbärstyp (30) Frisk (2)	Återväxtkontroll	2023			2,0		
9	0,2	1	152	S3	T18	288	58	NO,s	Tall	60	20	31	232		Kräkbär-Ljungtyp (20) Frisk (2)	Ingen åtgärd			3,6	i'		
10	0,2	1	22	R2	G20	31	6	PG	Gran	70	5	2000	222		Blåbärstyp (30) Frisk (2)	Ingen åtgärd			3,7			
11	0,4	1	152	S3	T14	114	46	NO,s	Tall	90	12	20	233		Kräkbär-Ljungtyp (20) Frisk (2)	Ingen åtgärd			2,0	i'		
12	1,2	1	152	S2	G21	380	456	PG	Tall	10	22	37	323		Blåbärstyp (30) Frisk (2)	Föryng aw	2	100	484	2,5		
13	1,4 (-0,1)	1	82	S2	G22	314	408	PG	Gran	90	18	37	321		Smalbladig grästyp (40) Frisk (2)	Föryng aw	2	100	455	3,7		
100	2,2	3													Berg							
101	4,7	5													Biotopskydd							

Avdelningsbeskrivning

Skifte: 2

När: 1 = Snarast, 2 = Inom 2-5 år, 3 = Inom 5-10 år, 4 = Inom 10 - 20 år, FF = Förfallen

¹ i = grön kommentar, ii = generell kommentar, iii = åtgärdskommentar, iv = speciella värden

Avd nr	Areal ha (-Avdrag) [Skikt]	Ålder år	Hkl Skikt	Sl	Virkesförråd m ³ sk		Mål klass	Trädslag	Med diam cm	Med höjd m	Stamantal /ha	G-yta m ²	Terräng		Beskrivning	Åtgärd Alternativ	När	Uttag inkl tillväxt		Årlig tillväxt m ³ sk per ha	Not ¹
					ha	avd							GYL	Trp				%	m ³ sk		
1	1,2	1	102	S2	T21	198	238	PG	Tall 40 Gran 60	22	17	26	222		Olikådrigt Fel trädslag Blåbärstyp (30) Frisk (2)	Under röj föryng aw Föryng aw	2	100	264	2,3	ii,iii ¹
2	2,0	1	152	S2	T19	201	402	PG	Tall 60 Gran 40	22	17	27	322		Torrträd Blåbärstyp (30) Frisk (2)	Föryng aw	FF	100	402	1,1	iii ¹
3	1,0	1	152	S2	T17	144	144	PG	Tall 20 Gran 80	20	15	22	321		Glest dåligt Lingontyp (25) Fuktig (3)	Föryng aw	FF	100	144	1,0	iii ¹
4	0,9	1	142	S2	G17	186	167	PG	Gran 90 Löv 10	22	16	27	411		Dikad torv Svag mark Blåbärstyp (30) Fuktig (3)	Föryng aw	FF	100	167	1,1	iii ¹
5	3,7	1	12	R2	T21	12	44	PG	Tall 80 Gran 10 Löv 10	3	2500	222			Blåbärstyp (30) Frisk (2)	Inventering	2025		2,7	iii ¹	
6	0,3	1	142	S2	G18	171	51	PG	Tall 20 Gran 80	21	15	26	222		Röta Blåbärstyp (30) Frisk (2)	Föryng aw	FF	100	51	1,2	iii ¹
7	0,6	1	62	G1	G19	160	96	PG	Gran 80 Löv 20	18	13	24	322		Blåbärstyp (30) Frisk (2)	Ingen åtgärd			5,3		

Avdelningsbeskrivning

Skifte: 2

När: 1 = Snarast, 2 = Inom 2-5 år, 3 = Inom 5-10 år, 4 = Inom 10 - 20 år, FF = Förfallen

i = grön kommentar, ii = generell kommentar, iii = åtgärdskommentar, iv = speciella värden

Avd nr	Areal ha (-Avdrag) [Skikt]	Ålder år	Hkl Skikt	Sl	Virkesförråd m ³ sk		Mål klass	Trädslag	Med diam cm	Med höjd m	Stamantal /ha	G-yta m ²	Terräng		Beskrivning	Åtgärd Alternativ	När	Uttag inkl tillväxt		Årlig tillväxt m ³ sk per ha	Not 1
					ha	avd							GYL	Trp				%	m ³ sk		
8	1,4	1	10	R2	T18	9	13	PG	Tall 30 Gran 70	2	2000	223		223	Bättre i öster Tallen betad Lingontyp (25) Frisk (2)	Inventering	2025			1,8	iii ¹
9	0,5	1	122	S2	T18	114	57	PG	Tall 90 Gran 5 Löv 5	19		222		222	Lucka i NV Lingontyp (25) Frisk (2)	Föryng av	3	100	63	1,3	
10	1,4	1	67	G1	T21	185	259	PG	Tall 50 Gran 50	14		27		222	Blåbärstyp (30) Frisk (2)	Ingen åtgärd				5,5	
11	2,4	1	162	S2	T21	216	518	PG	Tall 70 Gran 30	16		29		222	Blåbärstyp (30) Frisk (2)	Föryng av	FF	100	518	1,2	iii ¹
12	3,2	1	152	S2	G21	370	1184	PG	Gran 100	21		39		322	Vindfällan i hyggeskant Blåbärstyp (30) Frisk (2)	Föryng av	FF	100	1184	1,3	iii ¹
13	1,7	1	142	S2	G19	288	490	PG	Tall 20 Gran 80	18		35		321	Blåbärstyp (30) Fuktig (3)	Föryng av	FF	100	490	1,2	
14	2,2	1	8	R2	G20	10	22	PG	Tall 30 Gran 40 Löv 30	2	6000	221		221	Bra med föryngring Lövuppslag Blåbärstyp (30) Frisk (2)	Röjning Löv	2023			2,1	iii ¹
15	1,2	1	37	G1	T22	164	197	PG	Tall 80 Löv 20	12		27		222	Blåbärstyp (30) Frisk (2)	Gallring	FF	30	59	6,1	

Avdelningsbeskrivning

Skifte: 2

När: 1 = Snarast, 2 = Inom 2-5 år, 3 = Inom 5-10 år, 4 = Inom 10 - 20 år, FF = Förfallen

i = grön kommentar, ii = generell kommentar, iii = åtgärdskommentar, iv = speciella värden

Avd nr	Areal ha (-Avdrag) [Skikt]	Ålder år	Hkl Skikt	Sl	Virkesförråd m ³ sk		Mål klass	Trädslag	Med diam cm	Med höjd m	Stamantal /ha	G-yta m ²	Terräng		Beskrivning	Åtgärd Alternativ	När	Uttag inkl tillväxt		Årlig tillväxt m ³ sk per ha	Not 1
					ha	avd							GYL	Trp				%	m ³ sk		
16	1,7	1	52	G1	G23	205	349	PG	Tall 10 Gran 80 Löv 10	21	15	28	332		Olikådrigt, luckigt Lågörttyp (80) Frisk (2)	Ingen åtgärd				7,8	
17	2,6	1	152	S2	G22	328	853	PG	Tall 30 Gran 60 Löv 10	25	20	37	333		Smalbladig grästyp (40) Frisk (2)	Föryng av	2	100	909	2,3	
18	0,3	1	27	G1	T20	80	24	PG	Tall 50 Gran 50	10	8	15	211		Öf Granunderväxt Lingontyp (25) Frisk (2)	Avverkning ÖF Röjning	2			5,6	iii ¹
19	2,1	1	152	S2	G23	330	693	PG	Tall 10 Gran 90	27	21	35	224		Nipbranter Blåbärstyp (30) Frisk (2)	Föryng av	2	100	741	2,4	iii ¹
20	0,2	1	42	G1	T21	157	31	PG	Tall 40 Gran 30 Löv 30	17	14	24	222		Blåbärstyp (30) Frisk (2)	Ingen åtgärd				6,3	
21	0,2	1	82	S3	G20	210	42	NO,s	Gran 60 Löv 40	22	18	29	322		Lågörttyp (80) Fuktig (3)	Ingen åtgärd				5,1	i ¹
100	5,6	2													Myr						
101	0,3	3													Berg						
102	0,3	5													Övrig landareal						

pcSKOG Plan

Utskriven: 2024-02-13

Län: Västerbottens län Kommun: Nordmaling Forsamling: Nordmaling
TALLBERG 4:20 Id: 240102118

pcSKOG Plan

Avdelningsbeskrivning

Skifte: 3

När: 1 = Snarast, 2 = Inom 2-5 år, 3 = Inom 5-10 år, 4 = Inom 10 - 20 år, FF = Förfallen

i = grön kommentar, ii = generell kommentar, iii = åtgärdscommentar, iv = speciella värden

Avd nr	Areal ha (-Avdrag) [Skikt]	Ålder år	Hkl Skikt	Sl	Virkesförråd m ³ sk		Mål klass	Trädslag	Med diam cm	Med höjd m	Stamantal /ha	G-yta m ²	Terräng		Beskrivning	Åtgärd Alternativ	När	Uttag inkl tillväxt		Årlig tillväxt m ³ sk per ha	Not 1
					ha	avd							GYL	Trp				%	m ³ sk		
1	0,9	1	72	S1	G22	336	302	PG	Tall 10 Gran 80 Löv 10	24	19	37	322		Smalblödig grästyp (40) Frisk (2)	Ingen åtgärd				8,1	
2	1,1	1	72	S1	B20	222	244	PG	Tall 10 Gran 20 Löv 70	22	18	27	322		Lågörttyp (80) Frisk (2)	Ingen åtgärd				6,0	iv ¹
3	0,6	1	52	G1	G23	258	155	PG	Tall 10 Gran 80 Löv 10	22	17	34	322		Lågörttyp (80) Frisk (2)	Ingen åtgärd				8,8	
4	0,4	1	42	G1	B18	162	65	PG	Gran 10 Löv 90	17	14	25	322		Lågörttyp (80) Fuktig (3)	Ingen åtgärd				6,2	iv ¹
5	2,8	1	152	S2	T20	288	806	PG	Tall 60 Gran 40	25	19	33	211		Blåbärstyp (30) Frisk (2)	Förnyg aw	2	100	860	2,0	
6	0,6	1	37	G1	T20	142	85	PG	Tall 80 Gran 10 Löv 10	18	13	24	223		Lingontyp (25) Frisk (2)	Gallring	2	30	31	6,0	
7	0,8	1	22	R2	T20	24	19	PG	Tall 90 Löv 10	4	4	5000	222		Betesskador Lingontyp (25) Frisk (2)	Inventering	2025			3,2	iii ¹
8	0,2	1	102	S3	G19	228	46	NO,s	Gran 60 Löv 40	24	20	31	322		Lågörttyp (80) Fuktig (3)	Ingen åtgärd				4,5	i ¹

pcSKOG Plan

Utskriven: 2024-02-13

Län: Västerbottens län Kommun: Nordmaling Forsamling: Nordmaling
TALLBERG 4:20 Id: 240102118

pcSKOG Plan

Avdelningsbeskrivning

Skifte: 3

När: 1 = Snarast, 2 = Inom 2-5 år, 3 = Inom 5-10 år, 4 = Inom 10 - 20 år, FF = Förfallen

¹ i = grön kommentar, ii = generell kommentar, iii = åtgärdskommentar, iv = speciella värden

Avd nr	Areal ha (-Avdrag) [Skikt]	Ålder år	Hkl Skikt	SI	Virkesförråd		Mål klass	Trädslag	Med diam cm	Med höjd m	Stam-antal /ha	G-yta m ²	Terräng		Beskrivning	Åtgärd Alternativ	När	Uttag inkl tillväxt		Årlig tillväxt m ³ sk per ha	Not ¹	
					ha	avd							GYL	Trp				%	m ³ sk			
100	1,2	4													Inägomark							
101	0,2 (-0,1)	5 L													Övrig landareal							

Avdelningsbeskrivning

Skifte: 4

När: 1 = Snarast, 2 = Inom 2-5 år, 3 = Inom 5-10 år, 4 = Inom 10 - 20 år, FF = Förfallen

¹ i = grön kommentar, ii = generell kommentar, iii = åtgärdskommentar, iv = speciella värden

Avd nr	Areal ha (-Avdrag) [Skikt]	Ålder år	Hkl Skikt	SI	Virkesförråd		Mål klass	Trädslag	Med diam cm	Med höjd m	Stam-antal /ha	G-yta m ²	Terräng		Beskrivning	Åtgärd Alternativ	När	Uttag inkl tillväxt		Årlig tillväxt m ³ sk per ha	Not ¹
					ha	avd							GYL	Trp				%	m ³ sk		
99	3,4 (-0,1)	5 L													Tallbergsslutningarna LS						

Avd: 1 - 2	NO	0,2 ha	255 m³sk/ha	G21	S3
-------------------	-----------	---------------	-------------------------------	------------	-----------

Trädslagsfördelning: 80% gran 20% löv

Beskrivning

Skyddszon mot älven. Bäverfällning

Mål

Bibehålla trädkontinuitet och förhindra erosion

Åtgärd

Ingen.

Avd: 1 - 9	NO	0,2 ha	288 m³sk/ha	T18	S3
-------------------	-----------	---------------	-------------------------------	------------	-----------

Trädslagsfördelning: 60% tall 30% gran 10% löv

Beskrivning

Förstärkningsområde till biotopskydd

Mål

Bibehålla trädkontinuitet

Åtgärd

Ingen

Avd: 1 - 11	NO	0,4 ha	114 m³sk/ha	T14	S3
--------------------	-----------	---------------	-------------------------------	------------	-----------

Trädslagsfördelning: 90% tall 10% löv

Beskrivning

Talldominerad skog på ståndort med tunt jordskikt och stort inslag av öppna berghällar. Flera mycket gamla tallar - det har troligen funnits träd på platsen under lång tid (kontinuitet). Luckigheten i beståndet är gynnsamt för värmeälskande insekter.

Mål

Vara en del av ett mosaikartat skogslandskap. Bibehålla en kontinuitet av äldre träd i landskapet. Bevara troliga lekplatser för tjäder.

Åtgärd

Ingen.

Avd: 2 - 21

NO

0,2 ha

210 m³sk/ha G20

S3

Trädslagsfördelning: 60% gran 40% löv

Beskrivning

Zon mot älven.

Mål

Bibehålla en skyddszon mot vattnet.

Åtgärd

Ingen.

Avd: 3 - 8

NO

0,2 ha

228 m³sk/ha G19

S3

Trädslagsfördelning: 60% gran 40% löv

Beskrivning

Nipbrant mot älven

Mål

Bibehålla skoglig kontinuitet och förhindra erosion

Åtgärd

Ingen.