

# Skogsbruksplan

<b>Fastighet</b>	GRANSÅS 1:31
<b>Församling</b>	Linneryd
<b>Kommun</b>	Tingsryd
<b>Län</b>	Kronobergs län

<b>Inventeringstidpunkt</b>	2026-02-05
<b>Planen avser tiden</b>	2026-02-05 - 2036-02-05
<b>Framskriven t.o.m.</b>	2026-02-05



# Sammanställning över fastigheten

Arealer	hektar	%
Produktiv skogsmark	48,2	86,7
Impediment myr	0,3	0,5
Impediment berg	0,0	0
Inägomark	5,1	9,2
Linjer: väg/ledning/vatten	1,1	2
Övrig areal	0,9	1,6
<b>Summa landareal</b>	<b>55,6</b>	
Summa vatten	0,0	

## Virkesförråd

	m3sk	%
Tall	1 028	17
Gran	3 862	62
Löv	970	16
Ädellöv	351	6
Contorta		

Totalt

m3sk

6 211

Medeltal

m3sk per ha

129

Naturvårdsvolym

m3sk



## Bonitet och tillväxt

Fastighetens medelbonitet är beräknad till

m3sk per ha

10

Tillväxt per år vid framskrivningstidpunkten uppskattad till cirka

m3sk

371

## Avverkningsförslag

Totalt under perioden

m3sk

993

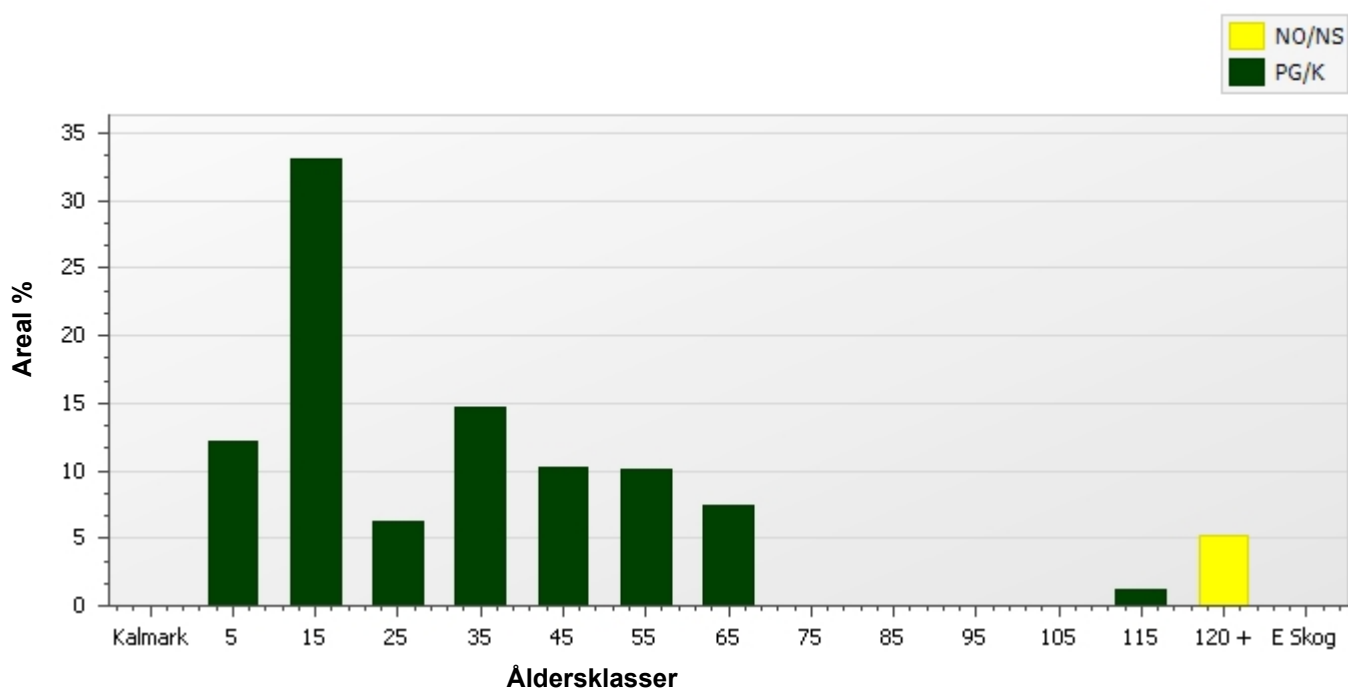
Varav gallring 813 m3sk

och förnygringsavverkning 180 m3sk

# Skogens fördelning på åldersklasser

Åldersklass	Areal		Virkesförråd						
	ha	%	Totalt m3sk	m3sk /ha	Tall %	Gran %	Löv %	Ädellöv %	Contorta %
Kalmark	0,0								
- 9 år	5,8	12	8	1	16	55	30		
10 - 19	15,9	33	583	37		52	48		
20 - 29	3,0	6	288	97		80	20		
30 - 39	7,1	15	1 307	185		80	20		
40 - 49	4,9	10	1 031	210	6	90	4		
50 - 59	4,8	10	1 388	287	19	78	3		
60 - 69	3,6	7	1 082	303	64	26	10		
70 - 79	0,0								
80 - 89	0,0								
90 - 99	0,0								
100 - 109	0,0								
110 - 119	0,6	1	96	171			30	70	
120 +	2,5	5	430	171			34	66	
Lågprodskog(E)	0,0								
Överst / Frötr	[0,0]								
Övriga skikt	[0,0]								
Summa/Medel	48,2	100	6 213	129	17	62	16	6	

## Arealfördelning



# Skogens fördelning på huggningsklasser

Huggningsklass	Areal		Virkesförråd						
	ha	%	Totalt m3sk	m3sk /ha	Tall %	Gran %	Löv %	Ädellöv %	Contorta %
<b>Kalmark K1</b>	0,0								
<b>K2</b>	2,3	5	2	1	24	72	3		
<b>Röjningsskog R1</b>	1,4	3	1	1	50	40	10		
<b>R2</b>	18,0	37	587	33		52	48		
<b>Gallringsskog G1</b>	17,2	36	3 153	183	9	79	12		
<b>G2</b>	0,0								
<b>Föryngrings- avverknings- skog S1</b>	6,7	14	2 038	303	36	53	8	3	
<b>S2</b>	0,0								
<b>S3</b>	2,5	5	430	171			34	66	
<b>Lågproducer- ande skog E1</b>	0,0								
<b>E2</b>	0,0								
<b>E3</b>	0,0								
<b>Överst / Frötr ÖF</b>	[0,0]								
<b>Övriga skikt</b>	[0,0]								
<b>Summa/Medel</b>	48,2		6 211	129	17	62	16	6	

## Huggningsklasser

### Kalmark

#### K1 Kalmark, återväxtåtgärder kvarstår

Mark där åtgärd (-er) behövs för att få en tillfredsställande föryngring.

#### K2 Kalmark där återväxtåtgärder är utförda

Mark som fullständigt behandlats med återväxtåtgärder men där föryngringen inte säkerställts.

### Röjningsskog

#### R1 Yngre röjningsskog

Röjningsskog som är lägre än 1,3 m medelhöjd.

#### R2 Äldre röjningsskog

Röjningsskog som är högre än 1,3 m medelhöjd.

### Gallringsskog

#### G1 Gallringsskog

Gallringsskog som inte uppnått lägsta ålder för föryngringsavverkning.

#### G2 Äldre gallringsskog

Skog som uppnått lägsta ålder för föryngringsavverkning men där nästa lämpliga åtgärd är gallring.

### Föryngringsavverkningsskog

#### S1 Slutavverkningsbar skog

Skog som uppnått lägsta ålder för föryngringsavverkning men har ytterligare tillväxtpotential. Normalt sker ingen föryngringsåtgärd under planperioden.

#### S2 Slutavverkningsmogen skog

Skog som är mogen för föryngringsavverkning. Normalt sker en föryngringsåtgärd under planperioden.

#### S3 Äldre skog som ej bör föryngringsavverkas

Skog som uppnått lägsta ålder för föryngringsavverkning men som ej bör föryngringsavverkas, exempelvis på grund av hänsyn till naturvård, kulturmiljöer, sociala värden eller klimatskäl.

### Lågproducerande skog

#### E1 Restskog

Restskog som lämnats efter avverkning eller som uppkommit på grund av skada.

#### E2 Gles skog

Gles skog eller mark bevuxen med olämpligt trädslag.

#### E3 Skog av hagmarkskaraktär

Gles skog av hagmarkskaraktär.

# Skogens fördelning på målklasser

Målklass	Areal		Virkesförråd		Tillväxt	
	ha	%	m3sk	%	m3sk	%
PG	45,7	94,8	5 782	93,1	3 878	99,0
K - produktion						
K - naturvård						
NS	2,5	5,2	430	6,9	38	1,0
NO						
Summa	48,2	100,0	6 212	100,0	3 916	100,0

## Impediment

Myr	0,3 ha
Berg	0,0 ha

## Målklasser

Målklasserna ger information om skogens brukning. Klasserna har följande innebörd:

- PG**            **Produktion med generell hänsyn**  
Område där målsättningen är skogsproduktion med hänsyn till naturvärden, kulturmiljöer och sociala värden.
- K \***            **Kombinerade mål**  
Område där hänsyn till naturvärden, kulturmiljöer och/eller sociala värden är större än vid Produktion med generell hänsyn och där hänsynen utgör 10–85 % av arealen.
- NS**            **Naturvård skötsel**  
Område där målsättningen i första hand är naturvård och där naturvärdena är i behov av återkommande skötsel. NS kan även innehålla höga kulturvärden och sociala värden.
- NO**            **Naturvård orört**  
Område där målsättningen är naturvård och där naturvärdena gynnas bäst genom fri utveckling.

\* PF enligt Skogsstyrelsen



# Skogsvårdsåtgärder

Blanketten innehåller ett sammandrag av avdelningsvis föreslagna åtgärder.

Sammanställningen förutsätter att samtliga åtgärder enligt grundförslaget utförs.

Åtgärd (F)=Följd (Fb)=Förberedande (A)=Alt.	Angelägenhetsgrad				Summa
	Snarast ha	2 - 5 år ha	6 - 10 år ha	11 - år ha	
(F)Markberedning			0,7		0,7
(A)Markberedning			1,6		1,6
(F)Plantering			0,7		0,7
(A)Plantering			1,6		1,6
Återväxtkontroll	0,8				0,8
(F)Återväxtkontroll	1,5		0,7		2,2
(A)Återväxtkontroll			1,6		1,6
Röjning	1,8	8,0	4,3		14,1
(F)Röjning			1,5		1,5
(A)Röjning		1,0			1,0
(Fb)Underväxtröjning före gallring		1,6	11,8		13,4
(Fb)Underväxtröjning före förnygr			0,7		0,7
Viltskyddsbehandling	3,7				3,7
Summa ha	7,8	10,7	25,4		43,8

# Åtgärdsöversikt

Samtliga avdelningar där åtgärder är föreslagna finns här uppräknade.

## Utföres snarast (2026-2027)

Skifte - Avd	Skikt	Åtgärd (F)=Följd (Fb)=Förberedande (A)=Alt.	Utförs Fr o m	T o m	Areal	Ålder	SI	Volym m3sk/ha	Uttag m3sk inkl. tillv.	Anteckning
1 - 7		(F)Återväxtkontroll	2026	2027	1,5	1	G30	1		
1 - 7		Viltskyddsbehandling	2026	2027	1,5	1	G30	1		Viltskyddsbehandling
1 - 16		Röjning	2026	2027	0,2	18	B24	45		
1 - 17		Återväxtkontroll	2026	2027	0,8	2	T26	1		
1 - 17		Viltskyddsbehandling	2026	2029	0,8	2	T26	1		
1 - 18		Viltskyddsbehandling	2026	2027	1,4	3	T26	1		
1 - 36		Röjning	2026	2027	0,5	16	G31	27		
1 - 39		Gallring	2026	2027	0,1	27	G34	150	8	
1 - 46		Röjning	2027	2028	1,0	14	G33	22		

# Åtgärdsöversikt

Utföres inom 2-5år (2028-2031)

Skifte - Avd	Skikt	Åtgärd (F)=Följd (Fb)=Förberedande (A)=Alt.	Utförs Fr o m	T o m	Areal	Ålder	SI	Volym m3sk/ha	Uttag m3sk inkl. tillv.	Anteckning
1 - 2		Gallring	2029	2033	0,9	25	G29	44	15	
1 - 2		(Fb)Underväxtröjning före gallring	2028	2033	0,9	25	G29	44		
1 - 3		(A)Sista gallring	2027	2031	2,5	35	G33	208	94	
1 - 4		Gallring	2027	2031	0,7	32	G30	65	9	
1 - 4		(Fb)Underväxtröjning före gallring	2026	2031	0,7	32	G30	65		
1 - 14		Sista gallring	2027	2031	1,1	45	G32	270	72	
1 - 16		Gallring	2027	2031	0,2	18	B24	45	6	
1 - 17		Röjning	2027	2031	0,8	2	T26	1		
1 - 18		Röjning	2027	2031	1,4	3	T26	1		
1 - 19		Röjning	2027	2031	3,7	17	G30	30		
1 - 22		(A)Röjning	2027	2031	1,0	130	B23	145		Naturvårdande röjning
1 - 25		Naturvårdshuggning	2028	2031	1,5	130	E23	190	3	Naturvårdande röjning
1 - 26		Gallring främst löv	2027	2031	2,0	18	G34	53	53	
1 - 28		Gallring	2027	2031	0,6	32	G36	245	30	
1 - 30		Gallring	2027	2031	0,4	18	B21	55	10	
1 - 38		(A)Sista gallring	2027	2031	0,3	35	G33	215	13	
1 - 48		Röjning	2027	2031	2,1	6	G30	2		

# Åtgärdsöversikt

Utföres inom 6-10år (2032-2036)

Skifte - Avd	Skikt	Åtgärd (F)=Följd (Fb)=Förberedande (A)=Alt.	Utförs Fr o m	T o m	Areal	Ålder	SI	Volym m3sk/ha	Uttag m3sk inkl. tillv.	Anteckning
1 - 5		Gallring	2031	2036	4,4	18	G30	31	122	Främst Björk
1 - 5		(Fb)Underväxtröjning före gallring	2030	2036	4,4	18	G30	31		
1 - 7		(F)Röjning	2032	2036	1,5	1	G30	1		
1 - 12		Gallring	2031	2036	0,6	45	T27	170	22	
1 - 13		(A)Sista gallring	2031	2036	1,1	50	T30	235	33	
1 - 15		(A) Föryngringsavverkning	2032	2036	0,3	55	G33	325	136	
1 - 17		Röjning	2031	2036	0,8	2	T26	1		
1 - 18		Röjning	2031	2036	1,4	3	T26	1		
1 - 19		Gallring	2031	2036	3,7	17	G30	30	97	
1 - 19		(Fb)Underväxtröjning före gallring	2030	2036	3,7	17	G30	30		
1 - 27		(A)Gallring	2031	2036	1,1	30	B24	130	30	
1 - 29		Gallring	2032	2036	2,4	18	G29	40	86	Varierat åtgärdsbehov
1 - 29		(Fb)Underväxtröjning före gallring	2031	2036	2,4	18	G29	40		
1 - 31		Gallring	2031	2036	0,2	22	G28	55	6	
1 - 32		Gallring	2031	2036	0,7	27	G31	115	23	
1 - 33		Gallring	2031	2036	0,4	17	G32	39	14	
1 - 33		(Fb)Underväxtröjning före gallring	2030	2036	0,4	17	G32	39		
1 - 34		Sista gallring	2031	2036	1,2	35	G33	210	39	
1 - 36		Gallring	2031	2036	0,5	16	G31	27	17	
1 - 39		Gallring	2031	2036	0,1	27	G34	150	7	
1 - 41		Gallring	2031	2036	1,0	25	G35	135	52	
1 - 43		Gallring	2031	2036	0,9	17	G35	56	46	
1 - 43		(Fb)Underväxtröjning före gallring	2030	2036	0,9	17	G35	56		
1 - 46		Gallring	2031	2036	1,0	14	G33	22	27	
1 - 48		Röjning	2031	2036	2,1	6	G30	2		
1 - 49		(A)Sista gallring	2031	2036	0,8	35	G33	185	35	
1 - 50		Gallring	2031	2036	0,9	40	G31	182	49	
1 - 51		(A) Föryngringsavverkning	2031	2036	1,6	55	G33	365	729	
1 - 51		(A)Markberedning	2031	2036	1,6	55	G33	365		
1 - 51		(A)Plantering	2032	2036	1,6	55	G33	365		
1 - 51		(A)Återväxtkontroll	2033	2036	1,6	55	G33	365		

# Åtgärdsöversikt

1 - 52		Föryngringsavverkning	2031	2036	0,7	40	G31	155	180	
1 - 52		(F)Markberedning	2031	2036	0,7	40	G31	155		
1 - 52		(F)Plantering	2032	2036	0,7	40	G31	155		
1 - 52		(F)Återväxtkontroll	2033	2036	0,7	40	G31	155		
1 - 52		(Fb)Underväxtröjning före föryngr-avv	2030	2036	0,7	40	G31	155		

# Åtgärdsöversikt

Utföres efter 11år (2037-2038)

Inga planerade åtgärder finns för detta tidsintervall.

# Avdelningsbeskrivning

Skifte: 1, Skifte 1

Avd nr	Areal ha (-) [Skikt]	Ä g	Ålder år	Hkl Skikt	SI	Virkesförråd m3sk		Mål-klass	Trädslag T G L Å C	Med diam cm	Med höjd m	Stam-antal /ha	G-yta m2	Terräng		Fukt VegTyp	Beskrivning	Åtgärd Alternativ	A n g	Uttag inkl tillväxt		Löp tillv m3sk per ha
						ha	avd							GYL	Trp					%	m3sk	
1	0,8	1	50	G1	G31	239	202	PG	10 90 0 0 0	25	21	0	26			2		Ingen åtgärd				9
Generell Kommentar:		Viss luckighet/ojämnt																				
2	0,9	1	25	G1	G29	44	42	PG	0 90 10 0 0	12	10	0	9			2		Underväxtröjning före gallring (Förberedande)	28-33			5,6
																		Gallring	29-33	20	15	
Generell Kommentar:		Höjd och diametervariation																				
3	2,5	1	35	G1	G33	208	510	PG	0 80 20 0 0	18	18	0	26			2	Varier bonitet	Ingen åtgärd				12,9
																		Sista gallring (Alternativ)	27-31	15	94	
4	0,7	1	32	G1	G30	65	43	PG	0 80 20 0 0	11	12	0	13			2		Underväxtröjning före gallring (Förberedande)	26-31			6,6
	(-0)	L																Gallring	27-31	15	9	
Generell Kommentar:		Höjd och diametervariation																				
5	4,5	1	18	R2	G30	31	137	PG	0 40 60 0 0	6	7	0	0			2		Underväxtröjning före gallring (Förberedande)	30-36			6,5
	(-0,1)	L																Gallring	31-36	30	122	
Generell Kommentar:		Höjdvariation Var bonitet																				
6	0,4	1	40	G1	G33	185	80	PG	0 100 0 0 0	21	19	0	22			2		Ingen åtgärd				10,5
	(-0)	L																				

# Avdelningsbeskrivning

Skifte: 1, Skifte 1

Avd nr	Areal ha (-) [Skikt]	Ä g o	Ålder år	Hkl Skikt	SI	Virkesförråd m3sk		Mål-klass	Trädslag T G L Å C	Med diam cm	Med höjd m	Stam-antal /ha	G-yta m2	Terräng		Fukt VegTyp	Beskrivning	Åtgärd Alternativ	A n g	Uttag inkl tillväxt		Löp tillv m3sk per ha
						ha	avd							GYL	Trp					%	m3sk	
7	1,6	1	1	K2	G30	1	1	PG	0 100 0 0 0	0	0	0	0			2	Fornminne Fossil åkermark	Viltskyddsbehandling	26-27			1,5
	(-0,1)	L																Återväxtkontroll (Följd)	26-27			
																		Röjning (Följd)	32-36	30		
8	0,3	6															Myr					
Generell Kommentar:		Delvis trädbevuxet																				
9	2	1	60	S1	T29	330	652	PG	80 10 10 0 0	29	24	0	32			2		Ingen åtgärd				7,5
10	1,6	1	60	S1	G32	270	430	PG	40 50 10 0 0	25	23	0	27			2		Ingen åtgärd				7,7
11	0,7	5																Inägomark				
12	0,6	1	45	G1	T27	170	109	PG	60 30 10 0 0	23	17	0	22			2		Gallring	31-36	15	22	7,1
	(-0)	L																				
13	1,1	1	50	G1	T30	235	249	PG	80 10 10 0 0	24	22	0	29			2		Ingen åtgärd				8,7
	(-0)	L																Sista gallring (Alternativ )	31-36	10	33	
14	1,1	1	45	G1	G32	270	308	PG	0 90 10 0 0	16	20	0	31			2		Sista gallring	27-31	20	72	12,7
15	0,3	1	55	S1	G33	325	106	PG	0 100 0 0 0	27	25	0	31			2		Ingen åtgärd				10,7

# Avdelningsbeskrivning

Skifte: 1, Skifte 1

Avd nr	Areal ha (-) [Skikt]	Ä g o	Ålder år	Hkl Skikt	SI	Virkesförråd m3sk		Mål-klass	Trädslag T G L Å C	Med diam cm	Med höjd m	Stam-antal /ha	G-yta m2	Terräng		Fukt VegTyp	Beskrivning	Åtgärd Alternativ	A n g	Uttag inkl tillväxt		Löp tillv m3sk per ha	
						ha	avd							GYL	Trp					%	m3sk		
																		Föryngringsavverkning (Alternativ )	32-36	100	136		
16	0,3	1	18	R2	B24	45	11	PG	0 10 90 0 0	8	9	0	0			2	Framtida lövdominans	Röjning	26-27	20		7,7	
	(-0)	L																Fornminne Fossil åkermark	Gallring	27-31	30	6	
17	0,8	1	2	K2	T26	1	1	PG	70 20 10 0 0	0	0	0	0			2	Fornminne Fossil åkermark	Återväxtkontroll	26-27			1,1	
	(-0)	L																Viltskyddsbehandling	26-29				
																		Röjning	27-31	30			
																		Röjning	31-36	30			
18	1,4	1	3	R1	T26	1	1	PG	50 40 10 0 0	2	1	0	0			2	Fornminne Fossil åkermark	Viltskyddsbehandling	26-27			1,4	
																		Röjning	27-31	30			
																		Röjning	31-36	30			
19	3,8	1	17	R2	G30	30	111	PG	0 30 70 0 0	6	7	0	0			2	Utvandrarleden går i kanten av beståndet.	Röjning	27-31	25		5,9	
	(-0,1)	L																Fornminne Fossil åkermark	Underväxtröjning före gallring (Förberedande )	30-36			
																		Gallring	31-36	30	97		
Generell Kommentar:				Höjd och diametervariation Olikåldrigt Delvis fuktigt  Björk högre utmed vägen, väl utställt																			

# Avdelningsbeskrivning

Skifte: 1, Skifte 1

Avd nr	Areal ha (-) [Skikt]	Ä g	Ålder år	Hkl Skikt	SI	Virkesförråd m3sk		Mål-klass	Trädslag T G L Å C	Med diam cm	Med höjd m	Stam-antal /ha	G-yta m2	Terräng		Fukt VegTyp	Beskrivning	Åtgärd Alternativ	A n g	Uttag inkl tillväxt		Löp tillv m3sk per ha
						ha	avd							GYL	Trp					%	m3sk	
20	0,7	5															Inägomark					
21	0,6	1	110	S1	E22	171	96	PG	0 0 30 70 0	45	24	0	16			2	Framtida lövdominans	Ingen åtgärd				1,9
																	Ädellöv enligt lag					
Generell Kommentar: Gallring utförd under föregående planperiod. Asp delvis högre än Ek Olikåldrigt Höjd och diametervariation																						
22	1	1	130	S3	B23	145	150	NS,b	0 0 60 40 0	42	26	0	14			2	Naturvård	Ingen åtgärd				1,2
																	Naturvårde SKS	Röjning (Alternativ )	27-31	5		
23	0,8	16															Övrig mark					
24	2,5	5															Inägomark					
25	1,6	1	130	S3	E23	190	279	NS,b	0 0 20 80 0	48	25	0	17			2	Naturvård	Naturvårdshuggning	28-31	1	3	1,8
	(-0,2)	L															Nyckelbiotop					
																	Ädellöv enligt lag					
26	2,1	1	18	R2	G34	53	104	PG	0 70 30 0 0	0	9	0	0			2		Gallring främst löv	27-31	30	53	9,6
	(-0,1)	L																				
27	1,1	1	30	G1	B24	130	138	PG	0 0 100 0 0	18	18	0	18			2	Framtida lövdominans	Ingen åtgärd				6,4

# Avdelningsbeskrivning

Skifte: 1, Skifte 1

Avd nr	Areal ha (-) [Skikt]	Ä g	Ålder år	Hkl Skikt	Sl	Virkesförråd m3sk		Mål-klass	Trädslag T G L Å C	Med diam cm	Med höjd m	Stam-antal /ha	G-yta m2	Terräng		Fukt VegTyp	Beskrivning	Åtgärd Alternativ	A n g	Uttag inkl tillväxt		Löp tillv m3sk per ha
						ha	avd							GYL	Trp					%	m3sk	
	(-0)	L																Gallring (Alternativ )	31-36	15	30	
Generell Kommentar:				Fd inäga																		
28	0,7	1	32	G1	G36	245	158	PG	0 100 0 0 0	19	19	0	30			2		Gallring	27-31	15	30	17,5
	(-0)	L																				
Generell Kommentar:				Fd inäga																		
29	2,6	1	18	R2	G29	40	98	PG	0 60 40 0 0	5	8	0	0			2		Underväxtröjning före gallring (Förberedande )	31-36			8,2
	(-0,1)	L																Gallring	32-36	30	86	
Generell Kommentar:				Höjd och diametervariation Var bonitet Delvis fuktigt																		
30	0,4	1	18	R2	B21	55	23	PG	0 30 70 0 0	8	9	0	0			2	Framtida lövdominans	Gallring	27-31	30	10	7,3
Generell Kommentar:				Delvis fuktigt																		
31	0,2	1	22	G1	G28	55	11	PG	0 90 10 0 0	10	10	0	14			2		Gallring	31-36	20	6	7,7
Generell Kommentar:				Höjd och diametervariation																		
32	0,7	1	27	G1	G31	115	83	PG	0 70 30 0 0	13	14	0	19			2		Gallring	31-36	15	23	10,9
Generell Kommentar:				Var bonitet Höjd och diametervariation Östra lilla delen ogallrad																		

# Avdelningsbeskrivning

Skifte: 1, Skifte 1

Avd nr	Areal ha (-) [Skikt]	Ä g o	Ålder år	Hkl Skikt	Sl	Virkesförråd m3sk		Mål-klass	Trädslag T G L Å C	Med diam cm	Med höjd m	Stam-antal /ha	G-yta m2	Terräng		Fukt VegTyp	Beskrivning	Åtgärd Alternativ	A n g	Uttag inkl tillväxt		Löp tillv m3sk per ha	
						ha	avd							GYL	Trp					%	m3sk		
33	0,4	1	17	R2	G32	39	14	PG	0 60 40 0 0	6	9	0	0			2		Underväxtröjning före gallring (Förberedande )	30-36			9	
	(-0)	L																Gallring	31-36	30	14		
34	1,2	1	35	G1	G33	210	244	PG	0 100 0 0 0	16	17	0	28			2		Sista gallring	31-36	10	39	14,3	
	(-0,1)	L																					
35	1,1	1	45	G1	G32	241	258	PG	0 100 0 0 0	23	21	0	26			2		Ingen åtgärd				10,9	
36	0,6	1	16	R2	G31	27	15	PG	0 60 40 0 0	5	7	0	0			2		Röjning	26-27	25		7,6	
	(-0)	L																Gallring	31-36	30	17		
37	0,1	16																Övrig mark					
																		Ängslada					
38	0,3	1	35	G1	G33	215	68	PG	0 100 0 0 0	18	17	0	29			2		Ingen åtgärd				14,1	
																		Sista gallring (Alternativ )	27-31	15	13		
Generell Kommentar:		Fd inäga																					
39	0,1	1	27	G1	G34	150	21	PG	0 100 0 0 0	12	13	0	28			2		Gallring	26-27	30	8	14,9	
																		Gallring	31-36	20	7		
Generell Kommentar:		Fd inäga																					
41	1	1	25	G1	G35	135	131	PG	0 80 20 0 0	15	15	0	21			2		Gallring	31-36	20	52	14,2	

# Avdelningsbeskrivning

Skifte: 1, Skifte 1

Avd nr	Areal ha (-) [Skikt]	Ä g o	Ålder år	Hkl Skikt	SI	Virkesförråd m3sk		Mål-klass	Trädslag T G L Å C	Med diam cm	Med höjd m	Stam-antal /ha	G-yta m2	Terräng		Fukt VegTyp	Beskrivning	Åtgärd Alternativ	A n g	Uttag inkl tillväxt		Löp tillv m3sk per ha
						ha	avd							GYL	Trp					%	m3sk	
Generell Kommentar:				Fd inäga Viss luckighet																		
42	1,2	5															Inägomark					
43	1	1	17	R2	G35	56	49	PG	0 80 20 0 0	8	9	0	0			2	Underväxtröjning före gallring (Förberedande)	30-36			10,9	
	(-0,1)	L															Gallring	31-36	30	46		
Generell Kommentar:				Viss höjdvariation																		
44	0,3	1	50	G1	G30	226	76	PG	0 100 0 0 0	22	20	0	26			2	Framtida lövdominans	Ingen åtgärd			9,3	
	(-0)	L																				
46	1	1	14	R2	G33	22	22	PG	0 80 20 0 0	4	6	0	0			2	Röjning	27-28	15		8	
	(-0)	L															Gallring	31-36	30	27		
48	2,1	1	6	R2	G30	2	4	PG	0 50 50 0 0	0	2	0	0			2	Fornminne Fossil åkermark	Röjning	27-31	30	0,9	
	(-0)	L															Röjning	31-36	15			
Generell Kommentar:				Fläckvis högre m björk Olikåldrigt																		
49	0,8	1	35	G1	G33	185	145	PG	0 90 10 0 0	18	17	0	25			2	Fornminne Fossil åkermark	Ingen åtgärd			12,2	
																	Sista gallring (Alternativ)	31-36	15	35		

# Avdelningsbeskrivning

Skifte: 1, Skifte 1

Avd nr	Areal ha (-) [Skikt]	Ä g o	Ålder år	Hkl Skikt	SI	Virkesförråd m3sk		Mål-klass	Trädslag T G L Å C	Med diam cm	Med höjd m	Stam-antal /ha	G-yta m2	Terräng		Fukt VegTyp	Beskrivning	Åtgärd Alternativ	A n g	Uttag inkl tillväxt		Löp tillv m3sk per ha
						ha	avd							GYL	Trp					%	m3sk	
50	0,9	1	40	G1	G31	182	162	PG	0 100 0 0 0	17	17	0	23			2		Gallring	31-36	20	49	10,3
51	1,6	1	55	S1	G33	365	591	PG	0 100 0 0 0	32	25	0	33			2		Ingen åtgärd				9,9
	(-0)	L																Föryngringsavverkning (Alternativ)	31-36	100	729	
																		Markberedning (Alternativ)	31-36			
																		Plantering (Alternativ)	32-36			
																		Återväxtkontroll (Alternativ)	33-36			
52	0,7	1	40	G1	G31	155	115	PG	0 100 0 0 0	19	17	0	22			9	Torvmark	Underväxtröjning före föryngr-avv (Förberedande)	30-36			9,6
																		Föryngringsavverkning	31-36	100	180	
																		Markberedning (Följd)	31-36			
																		Plantering (Följd)	32-36			
																		Återväxtkontroll (Följd)	33-36			
Generell Kommentar:					Viss luckighet samt gulnande granar Fd inäga																	
53	0,7	1	50	S1	G32	250	163	PG	30 60 10 0 0	18	22	0	27			2		Ingen åtgärd				10,2

# NS

**Skogliga data**

Areal: 1 ha

Ståndortsindex: B23

Huggningsklass: S3

Skikttyp	Ålder	Virkesförråd						
		Totalt m3sk	m3sk/ha	Tall %	Gran %	Löv %	Ädellöv %	Contorta %
Huvud	130	150	145			60	40	
ÖF								
Skärm								
Underväxt								
Annan								
Summa		150	145			60	40	

**Beskrivning**

Olikåldrigt lövblandbestånd i anslutning till bebyggelse och inägomark.

Beståndet är registrerat med höga naturvärden enligt Skogsstyrelsens inventering av typ lövskogslund på bördig mark. Tidigare har området troligen använts för bete. Avdelningen innehåller många grova träd som ek, asp, ask och skogslind. Hamlade träd förekommer och de grova träden är utmärkta hålträd. Fältskiktet domineras av värdefulla lägre fauna näringskrävande örter. I framtiden kommer beståndet att fortsätta att vara en fullskiktad lövskog med ädellöv.

Det är rikligt med död ved i varierande nedbrytningsgrad av grova lövträd.

**Mål**

Bevara och utveckla ett variationsrikt bestånd, med lövträd i alla åldrar och arter representerade. Det rika buskskiktet utgör skydd och föda till småfåglar och insekter. Död ved i alla nedbrytningsstadier finns, både i solbelysta och skuggade miljöer. Gläntor med rikare fältvegetation är ett återkommande inslag i beståndet. Några av de äldre och grövre träden är friställda.

**Åtgärd**

En naturvårdande röjning kan behövas under planperioden senare del för att ge framtida träd goda förutsättningar för att utvecklas. Lämna vid en röjning grupper orörda som får självgallra sig.

Røj fram ädellöv och buskar i första hand och asp i andra hand.

Samråd ska sökas med berörd myndighet innan någon åtgärd utförs.

**NS****Skogliga data**

Areal: 1,5 ha

Ståndortsindex: E23

Huggningsklass: S3

Skikttyp	Ålder	Virkesförråd						
		Totalt m3sk	m3sk/ha	Tall %	Gran %	Löv %	Ädellöv %	Contorta %
Huvud	130	279	190			20	80	
ÖF								
Skärm								
Underväxt								
Annan								
<b>Summa</b>		279	190			20	80	

**Beskrivning**

Olikåldrig skiktad lövskogslund i anslutning till bebyggelse och inägomark där delar av området är en registrerad nyckelbiotop. I trädsiktet ek, lind, asp, ask, björk och enstaka lönnar. Grova lövträd med ornitologiska och botaniska värden förekommer.

I området finns flera grova hasselbuskar och i östra delen mot vägen till finns flera grova hamlade lindar. Boträd av asp förekommer och marken är källpåverkat. I floran bör återfinnas bl.a. rostfläck, buskstjärnblomma, blåsippan, tandrot, rosa lundlav, fjällmossa och grå vårtlav.

**Mål**

Bevara och utveckla ett variationsrikt bestånd, med lövträd i alla åldrar och arter representerade. Det rika buskskiktet utgör skydd och föda till småfåglar och insekter. Död ved i alla nedbrytningsstadier finns, både i solbelysta och skuggade miljöer. Gläntor med rikare fältvegetation är ett återkommande inslag i beståndet. Några av de äldre och grövre träden är friställda.

**Åtgärd**

Naturvårdande röjning av främst inväxande gran. Røj och ställ ut framtida ersättare av främst ädellöv. Samråd med berörd myndighet innan några åtgärder påbörjas inom nyckelbiotopen.

# Kommentarer till GRANSÅS 1:31

## Fastigheten i landskapet

Fastigheten ligger inom Södras naturvärdesregion "det sjörika södra

Götaland" och landskapet domineras av barrskogar avbrutna av de mer lövrika sjönära omgivningarna.

Fastigheten ligger i en småbrukarbygd med små lövrika byar, slätter och betesmarker. Landskapets biologiska kvaliteter finns framför allt i olika sumpskogar och i anslutning till gamla inägomarker som betas/ har betats tidigare. Dessa område med fuktiga och beskuggade miljöer är livsutrymme för många arter bland den lägre faunan och floran, likväl för många insekter och fåglar.

Landskapet har generell brist på gammal skog och gamla träd och död ved olika former. Landskapet har också relativt få nyckelbiotoper och objekt med höga naturvärden.

## Inriktning under planperioden

Markägaren önskar en jämn avkastning ifrån skogen över tid. Alla produktionsbestånd sköts för att producera kvalitet och kvantitet där produktion är lämpligt och stor hänsyn till naturvärden lämnas där det finns.

Markägaren önskar en välskött skog utifrån kraven för bibehållen certifiering samt att fastigheten ska förvaltas på ett bra sätt till kommande generationer. Fokus under planperioden kommer vara att se till att de skogliga åtgärder som ska utföras görs i rätt tid i varje bestånd.

## Avverkningar och skogsvård

Målet med produktionen bör vara att idka en god skogsvård och producera virke med god kvalitet. Genom täta föryngringar med högt stamantal i kombination med kvalitetsinriktade röjningar nås en bra grund för god kvalitetsutveckling.

Ståndortsanpassning med rätt trädslag på rätt plats är en förutsättning. Följs avverkningsförslagen under planperioden kommer virkesvolymen öka något.

Åtgärdsförslagen är på alla produktiva avdelningar satta för att gynna fastighetens tillväxt.

Markägaren ligger bra till med sina skogsvårdsåtgärder.

## Löv på fastigheten

Enligt FSC och PEFC ska minst 5 % av arealen frisk och fuktig mark på sikt bestå av avdelningar som domineras av lövträd.

Fastigheten klarar kraven på 5 % lövdominerade bestånd och 5 % som har beskrivningskod framtida lövdominans. Se lövrapporten.

## Naturvård på fastigheten

Ett krav i grön plan är att minst 5 % av skogsmarksarealen ska ha målklass NO eller NS. Bestånd som både ska bevara naturvärden och skapa. De områden som är klassade som NS är de områden på fastigheten som har bäst potential att under närmaste planperioden öka sina naturvärden med en mindre insats.

På fastigheten finns en registrerad nyckelbiotop och ett objekt med höga naturvärden.

Av fastighetens 48,2 ha produktiv mark så är 2,5 ha ( 5,2 %) avsatta för naturvård i form av NS.

Fastigheten klarar kraven för FSC och PEFC.

## Forn- och kulturminnen

På fastigheten finns flera registrerade fornlämningar.

Stenmurar och rösen förekommer frekvent på större delen av fastigheten som tidigare varit brukad.

Forn- och kulturlämningar är skyddade enligt lag och skall alltid aktas - beakta särskilt risken för skador vid markberedning och skogstransporter. För aktuell information se Riksantikvarieämbetes sida "Fornsök".

<https://app.raa.se/open/fornsok/>

## Övrigt

Fastighetens vägnät är bra men bör underhållas regelbundet för att fylla sin funktion.

Rågångar är relativt tydliga. De bör underhållas och röjas regelbundet tillsammans med rågångsgrannar.

## Vattnet på fastigheten

Fastigheten ligger inte inom något vattenskyddsområde.

Fastigheten omfattas inte av några område som ingår i våtmarksinventeringen eller värdefulla vatten.

Fastigheten har inga vattendrag som klassats med blå målklassning.

I skogslandskapet finns generellt många små vattendrag som man kanske inte tänker så mycket på. Många av dessa hyser betydande naturvärden knutna till vatten.

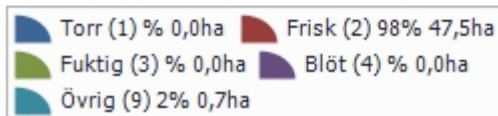
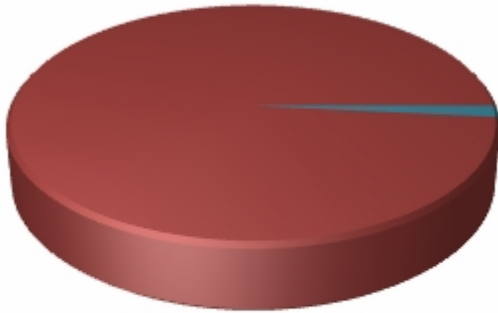
Målsättningen för de klassade bäckarna bör vara att skapa och bibehålla lövrika och skiktade kantzoner kring bäckarna

På fastigheten finns i övrigt olika dikessystem som inte inventeras i blå målklassningen. Dessa skall i huvudsak underhållas för att gynna produktionen.

Se till att vid dikesrensning inte slam kommer ut i bäck och åsystem.

# Sammanställning lövdominerade bestånd

## Fördelning fuktklass på produktiv skogsmark



Fastigheten utgörs till 48,2 ha av produktiv skogsmark. Av denna är 47,5 ha (98,5 %) frisk och fuktig skogsmark.

## Befintligt lövdominerade bestånd

Bestånd med lövandel > 50% och fuktklass torr, frisk, fuktig, blöt eller övrig

Skifte - Avd	Ålder	Trädslag T G L Ä C	Fuktklass	Areal ha	Andel av frisk + fuktig	Målklass
1 - 5	18	0 40 60 0 0	Frisk	4,4	9,3%	PG
1 - 16	18	0 10 90 0 0	Frisk	0,2	0,5%	PG
1 - 19	17	0 30 70 0 0	Frisk	3,7	7,8%	PG
1 - 21	110	0 0 30 70 0	Frisk	0,6	1,2%	PG
1 - 22	130	0 0 60 40 0	Frisk	1,0	2,2%	NS
1 - 25	130	0 0 20 80 0	Frisk	1,5	3,1%	NS
1 - 27	30	0 0 100 0 0	Frisk	1,1	2,2%	PG
1 - 30	18	0 30 70 0 0	Frisk	0,4	0,9%	PG
Summa				12,9	27,2%	
Summa(NO + NS)				2,5	5,3%	
Summa(PG + K)				10,4	21,9%	

## Framtida lövdominerade bestånd

Bestånd med beskrivningskod = "Framtida lövdominans" och fuktklass torr, frisk, fuktig, blöt eller övrig

Skifte - Avd	Ålder	Trädslag T G L Ä C	Fuktklass	Areal ha	Andel av frisk + fuktig	Målklass
1 - 16	18	0 10 90 0 0	Frisk	0,2	0,5%	PG

1 - 21	110	0 0 30 70 0	Frisk	0,6	1,2%	PG
1 - 27	30	0 0 100 0 0	Frisk	1,1	2,2%	PG
1 - 30	18	0 30 70 0 0	Frisk	0,4	0,9%	PG
1 - 44	50	0 100 0 0 0	Frisk	0,3	0,7%	PG
Summa				2,6	5,6%	
Summa(NO + NS)				0,0	0,0%	
Summa(PG + K)				2,6	5,6%	