

# Skogsbruksplan

**Planens namn** ROSENBOL 1:1  
**Planen avser tiden** fr o m 2022-08-23 och tio år framåt  
**Fältarbetet utfört under** augusti 2017  
**Planen upprättad av**

## Fastighetsuppgifter

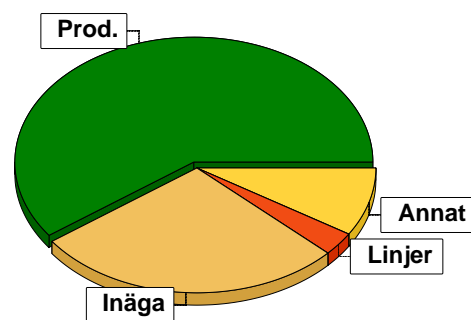
**Fastighet** ROSENBOL 1:1  
Jönköpings län, Gislaved, Burseryd  
**Referenskoordinat (WGS84)** Lat: 57° 10' 43.10" N Long: 13° 18' 38.22" E



# Sammanställning över fastigheten

## Arealer

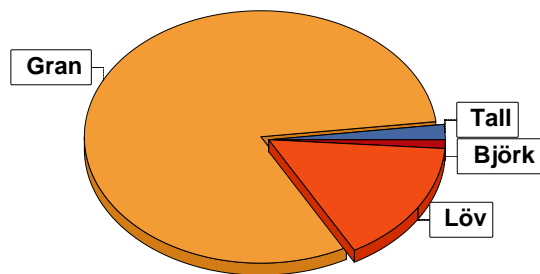
	hektar	%
Produktiv skogsmark	20,6	60
Myr/kärr/mosse	0,0	<1
Berg/Hällmark	0,0	<1
Inäga/åker	9,9	28
Väg och kraftledning (linjeavdrag)	1,0	3
Annat	3,3	9
<hr/>		
Summa landareal	34,8	
Vatten	1,1	



I den produktiva arealen ingår:  
- ädellövskog med 0,3 ha

## Virkesförråd

	m <sup>3</sup> sk	%	ha
<b>Totalt</b>			
<b>m<sup>3</sup>sk</b>	3193		
<b>Tall</b>	80	2	0,5
<b>Gran</b>	2570	81	12,5
<b>Löv</b>	504	16	6,4
<b>Ek</b>	9	<1	0,2
<b>Björk</b>	31	1	0,4
<b>Medeltal</b>			
<b>m<sup>3</sup>sk per hektar</b>	155		



## Bonitet

Fastighetens medelbonitet är beräknad till	m <sup>3</sup> sk per ha	8,9
--------------------------------------------	--------------------------	-----

## Tillväxt

Tillväxt för perioden 2022-08-23 + 10 år beräknad med hänsyn till föreslagna åtgärder	m <sup>3</sup> sk per år	150
---------------------------------------------------------------------------------------	--------------------------	-----

## Avverkningsförslag

	m <sup>3</sup> sk
Förnygringsavverkning	660
Gallring	153
Naturvårdande skötsel	19
<b>Totalt under perioden</b>	<b>832</b>

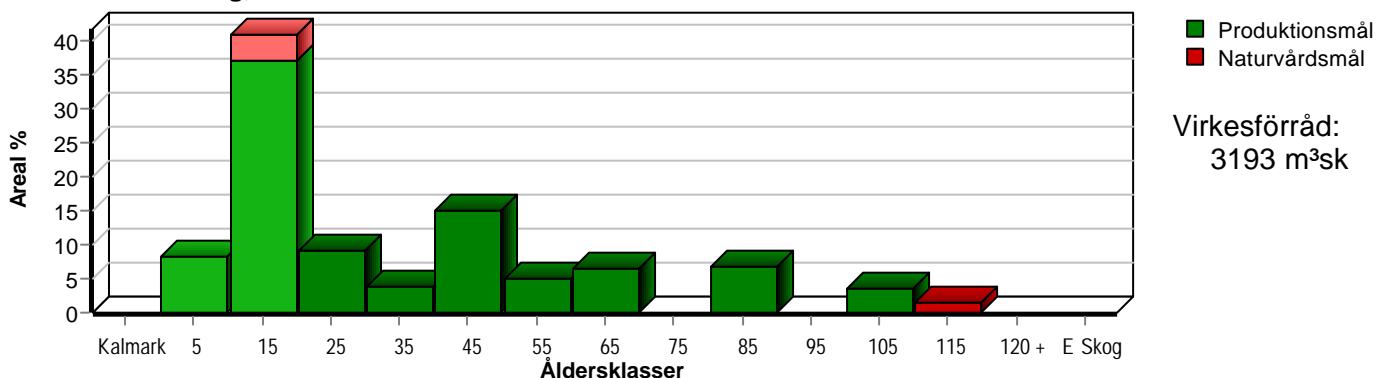
Förväntad tillväxt första växtsäsongen	m <sup>3</sup> sk	162
	m <sup>3</sup> sk per ha	7,9



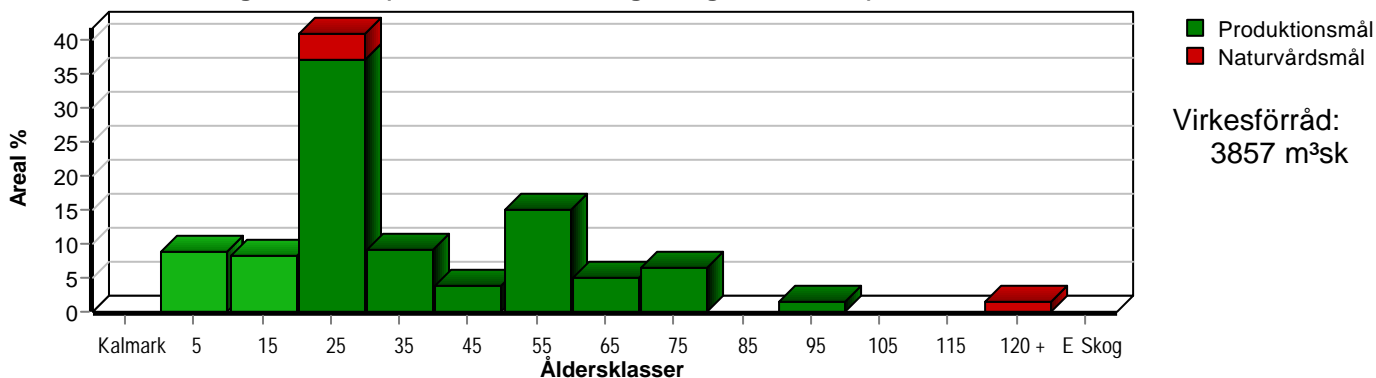
# Skogens fördelning på åldersklasser

Åldersklass	Areal		Virkesförråd						
	ha	%	Totalt m <sup>3</sup> sk	m <sup>3</sup> sk /ha	Gran %	Löv %	Tall %	Björk %	Ek %
<b>Kalmark</b>									
- 9 år	1,7	8	10	6	100				
10 - 19	8,4	41	554	66	32	64	3		
20 - 29	1,9	9	236	124	66	21		13	
30 - 39	0,8	4	136	170	90	10			
40 - 49	3,1	15	795	256	93	7			
50 - 59	1,0	5	337	337	94	6			
60 - 69	1,3	6	362	278	96		4		
70 - 79									
80 - 89	1,4	7	485	346	97	1			2
90 - 99									
100 - 109	0,7	3	215	307	90		10		
110 - 119	0,3	1	63	210	50	10	40		
120 +									
Lågproduktkog(E) ÖF/Skikt									
<b>Summa/Medel</b>	<b>20,6</b>	<b>100</b>	<b>3193</b>	<b>155</b>	<b>80</b>	<b>16</b>	<b>2</b>	<b>1</b>	

Arefördelning, aktuell



Arefördelning, om 10 år (förutsatt att föreslagna åtgärder utförs)



# Skogens fördelning på huggningsklasser

Huggningsklass	Areal		Virkesförråd							
	ha	%	Totalt m <sup>3</sup> sk	m <sup>3</sup> sk /ha	Gran %	Löv %	Tall %	Björk %	Ek %	
Kalmark	K1	0,6	3							
	K2	1,1	5	10	9	100				
Röjningsskog	R1	0,1	2	20	20	100				
	R2	8,3	40	552	67	32	64	3		
Gallringsskog	G1	5,8	28	1167	201	87	10		3	
	G2	0,2	1	31	155	30	70			
Föryngrings- avverknings- skog	S1	2,6	13	887	341	98		2		
	S2	1,3	6	463	356	95		5		
	S3	0,6	3	81	135	46	12	31		11
Lågproducer- ande skog	E1									
	E2									
	E3									
Överstånd/Skikt										
Summa/Medel		20,6	100	3193	155	80	16	2	1	

## Kalmark

### K1 Obehandlad kalmark

Mark där åtgärd(er) behövs för att erhålla tillfredsställande föryngring.

### K2 Behandlad kalmark

Mark som fullständigt behandlats med återväxt-åtgärder men där föryngringen inte säkerställts.

## Röjningsskog

### R1 Plantskog

Säkerställd föryngring upp till 1,3 m medelhöjd.

### R2 Ungskog

Skog som är över 1,3 m och som i utvecklings-hänseende motsvarar röjningsskog.

## Gallringsskog

### G1 Normal gallringsskog

Skog som är yngre än skyddsåldern (lägsta ålder för föryngringsavverkning).

### G2 Äldre gallringsskog

Skog som uppnått skyddsåldern och där nästa lämpliga åtgärd normalt är gallring.

## Föryngringsavverkningsskog

### S1 Skog som kan föryngringsavverkas

Normalt föreslås ingen avverkningsåtgärd under planperioden.

### S2 Skog som är mogen att föryngringsavverkas

Normalt infaller en avverkningsåtgärd under planperioden.

### S3 Skog i föryngringsbar ålder

Föryngringsavverkning bör dock inte utföras.

## Lågproducerande skog

### E1 Restskog

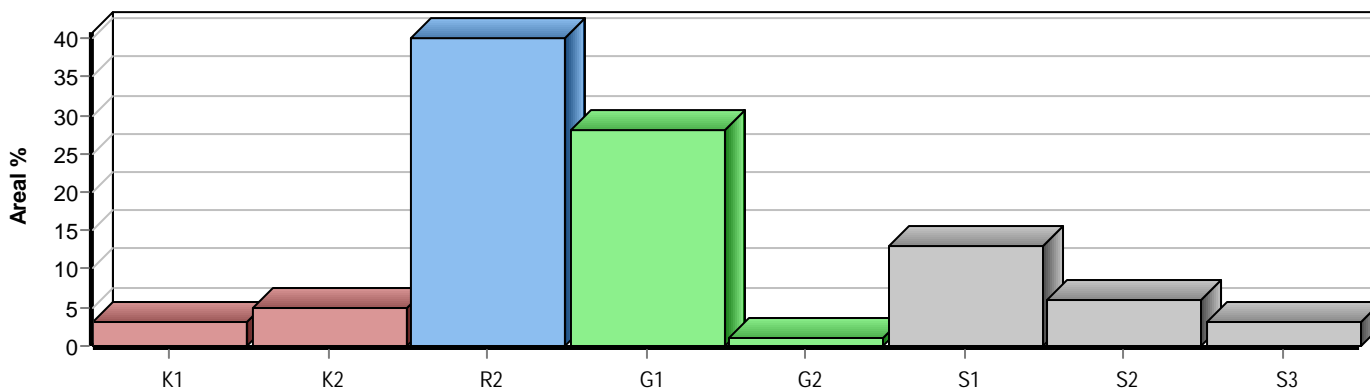
Skog som lämnats efter avverkning eller som uppkommit på grund av skada.

### E2 Gles skog

Gles skog eller skog av ett för marken olämpligt trädslag.

### E3 Skog av hagmarkskaraktär

Gles skog av hagmarkskaraktär.

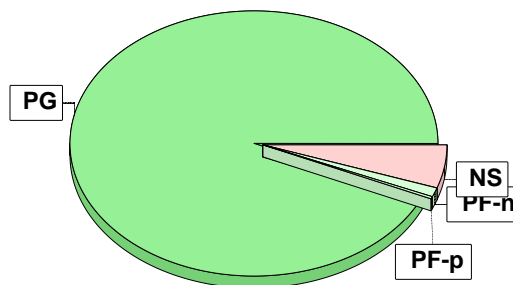


# Skogens fördelning på målklasser

Målklass	Areal		Virkesförråd		Tillväxt		Antal avd
	ha	%	m³sk	%	m³sk	%	
PG	19,2	93,2	3057	95,7	1432	95,7	25
PF - produktion	0,1	0,5	5	0,2	2	0,1	1
PF - naturvård	0,2	1,0	13	0,4	4	0,3	1
NS	1,1	5,3	118	3,7	59	3,9	2
NO							0
Summa	20,6	100,0	3193	100,0	1497	100,0	28

## Impediment

	ha	%
Myr	0,0	<1
Berg	0,0	<1



## Målklasser

Målklasserna ger information om skogens brukning. Klasserna har följande innebörd:

- PG** Produktionsmål med miljöhänsyn  
I avdelningar med låga naturvärden där produktionsmålet styr skötseln. Miljöhänsyn tas genom att hänsynsytor, trädgrupper, evighetsträd och buskar mm lämnas. Miljöhänsyn motsvarar högst ca 10 % av avdelningens produktiva skogsmarksareal.
- PF** Produktionsmål med förstärkt miljöhänsyn  
I avdelningar med låga/vissa naturvärden förenas produktionsmålet med en förstärkt miljöhänsyn. Produktionsmålet styr huvudinriktningen av skötseln, medan naturvårdsmålet dominerar i vissa delar av avdelningen. Förhållandet mellan målen anges som procentsatser av avdelningens produktiva skogsmarksareal. Förstärkt miljöhänsyn innebär att mer än 10 % av avdelningens produktiva skogsmarksareal utgörs av naturhänsyn. Naturvårdsmålet kan i vissa fall överstiga 50 % av avdelningens produktiva skogsmarksareal.
- NS** Naturvårdsmål med skötsel  
I avdelningar med höga naturvärden där återkommande skötsel är nödvändig för att bibehålla områdets naturvärden samt avdelningar med förutsättningar att återskapa dessa naturvärden. Naturvårdsmålet styr skötseln som endast utförs när det är motiverat av naturvårdsskäl.
- NO** Naturvårdsmål, orört  
I avdelningar med höga naturvärden där fri utveckling är nödvändig för att bibehålla områdets naturvärden samt avdelningar med förutsättningar att återskapa dessa naturvärden. Naturvårdsmålet styr genom att området lämnas för fri utveckling. Ibland kan dock ett nyskapande av död ved vara nödvändig för att påskynda utvecklingen av höga naturvärden.



# Sammanställning lövdominerade bestånd

För certifiering ska, under merparten av omloppstiden, minst 5 % av arealen för den friska och fuktiga marken domineras av löv.

Av sammanställningens produktiva skogsmarksareal om 20,6 ha är 100,0 % (20,6 ha) frisk eller fuktig.

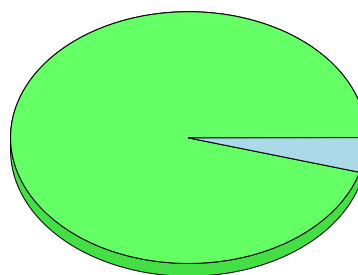
Sammanställningen avser frisk eller fuktig skogsmark som är lövdominerad (minst 50 % löv i trädslagsandelar).

Aktuella - lövdominerade bestånd enligt planens trädslag (i röjningsskog räknas endast det löv som överensstämmer med ståndortsindex).

Framtida -bestånd av planläggaren markerade som lämpliga för lövdominans under omloppstiden.

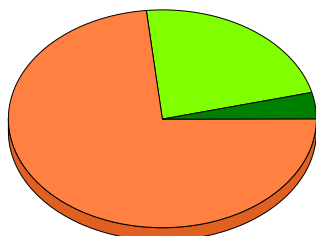
## Fördelning fuktclasser för skogsmark

Frisk, 95,6 %, 19,7 ha    Fuktig, 4,4 %, 0,9 ha



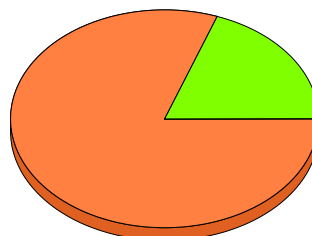
## Lövdominerade bestånd - aktuella

Lövdominerat: NS och NO, 3,9 %, 0,8 ha  
Lövdominerat: Övriga, 22,8 %, 4,7 ha  
Ej lövdominerat, 73,3 %, 15,1 ha



## Lövdominerade bestånd - framtida

Lövdominerat: NS och NO, 0,0 %, 0,0 ha  
Lövdominerat: Övriga, 19,4 %, 4,0 ha  
Ej lövdominerat, 80,6 %, 16,6 ha



### Lövdominerade bestånd - aktuella

Areal    % av areal frisk eller fuktig

**NS + NO**

0,8 ha

3,9 %

**Övriga**

4,7 ha

22,8 %

**Summa**

5,5 ha

26,7 %

### Lövdominerade bestånd - framtida

Areal    % av areal frisk eller fuktig

0,0 ha

0,0 %

4,0 ha

19,4 %

4,0 ha

19,4 %

## Lövdominerade bestånd - aktuella

Avdelning	Areal	Målklass	Ålder	TGLBÄ	Andel av areal frisk eller fuktig
1/1	0,7 ha	PG	17	02800	3,4 %
1/5	0,8 ha	NS	15	00X00	3,9 %
1/7	0,2 ha	PG	55	03700	1,0 %
1/8	0,3 ha	PF	85	03205	1,5 %
1/19	1,1 ha	PG	15	12700	5,3 %
1/21	0,4 ha	PG	25	00X00	1,9 %
1/28	0,4 ha	PG	25	01900	1,9 %
1/30	1,6 ha	PG	15	10900	7,8 %



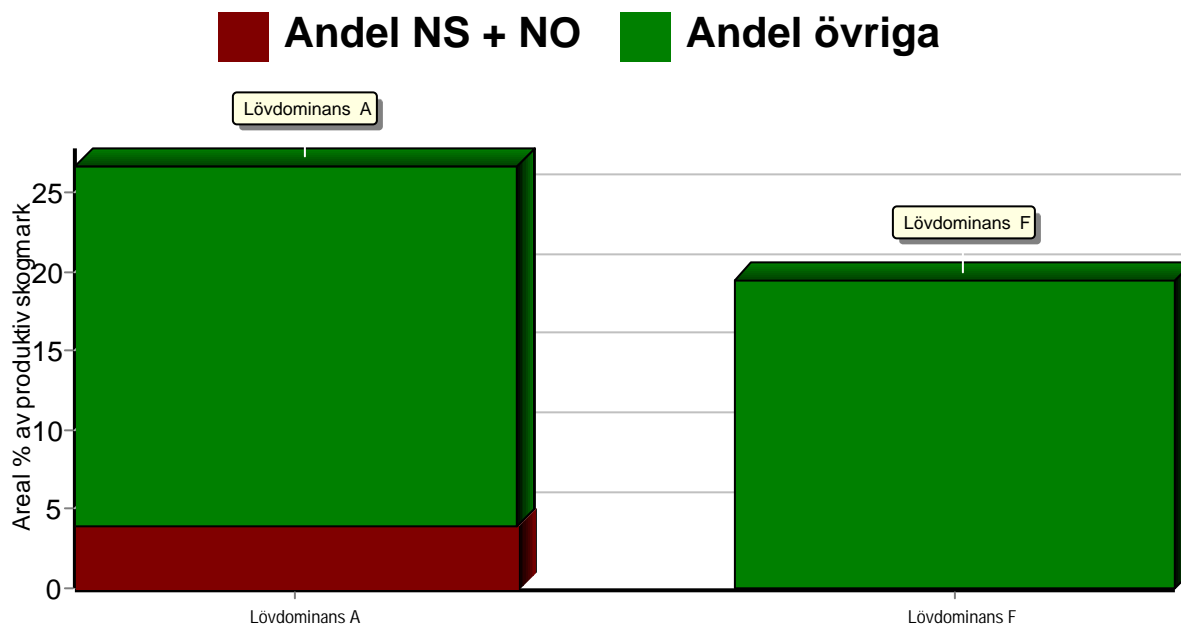
# Sammanställning lövdominerade bestånd

Lövdominerade bestånd - framtida						
Avdelning	Areal	Målklass	Ålder	TGLBÄ	Andel av areal frisk eller fuktig	
1/1	0,7 ha	PG	17	02800	3,4 %	
1/7	0,2 ha	PG	55	03700	1,0 %	
1/19	1,1 ha	PG	15	12700	5,3 %	
1/21	0,4 ha	PG	25	00X00	1,9 %	
1/30	1,6 ha	PG	15	10900	7,8 %	



# Sammanställning speciella värden (natur/kultur)

Fördelning speciella värden (natur och kultur)



## Summerade arealer samt andel av produktiv skogsmark

	NS + NO		Övriga		Summa	
	Areal	Andel	Areal	Andel	Areal	Andel
Lövdominans A	0,8 ha	3,9 %	4,7 ha	22,8 %	5,5 ha	26,7 %
Lövdominans F	0,0 ha	0,0 %	4,0 ha	19,4 %	4,0 ha	19,4 %
Speciella värden saknas	0,3 ha	1,5 %	14,8 ha	71,8 %	15,1 ha	73,3 %
Produktiv skogsmark	1,1 ha	5,3 %	19,5 ha	94,7 %	20,6 ha	100,0 %

## Avdelningar med speciella värden (natur och kultur)

Avdelning	Areal	Målklass	Ålder	TGLBÄ	Lövdominerade bestånd redovisas ej
1/8	0,3 ha	PF	85	03205	Ädellövskog

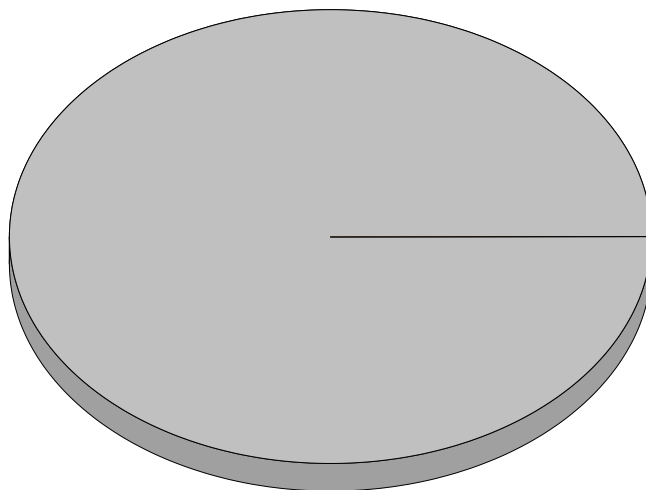




# Sammanställning certifiering

Sammanställningen avser 20,6 ha produktiv skogsmark.

■ Målklass NS/NO, 0,0 %, 0,0 ha ■ Anpassad skötsel, 0,0 %, 0,0 ha ■ Övrig produktiv skogsmark, 100,0 %, 20,6 ha



## Avdelningar för certifiering NS/NO

Avdelning	Areal		Mål	Ålder	TGLBÄ	m <sup>3</sup> sk		Skötselriktning
	ha	%				ha	avd	
Summa	<0,1	<0,1					0	

## Avdelningar för certifiering framtida lövdominans

<sup>1</sup> % av planens friska/fuktiga mark

Avdelning	Areal		Mål	Ålder	TGLBÄ	m <sup>3</sup> sk		Skötselriktning
	ha	% <sup>1</sup>				ha	avd	
Summa	<0,1	<0,1					0	

## Avdelningar för certifiering anpassat brukande

Avdelning	Areal		Mål	Ålder	TGLBÄ	m <sup>3</sup> sk		Skötselriktning
	ha	%				ha	avd	
Summa	<0,1	<0,1					0	



# Avverkning och tillväxt

## Avverkning

I redovisad avverkningsvolym ingår 5 års tillväxt för avverkningar med angelägenhetsgrad 2 och 3.

I begreppet löv ingår alla lövträdsarter.

Åldersklass	Gallring				Förnygringsavverkning				Naturvårdande skötsel			
	ha	Barr m³sk	Löv m³sk	Totalt m³sk	ha	Barr m³sk	Löv m³sk	Totalt m³sk	ha	Barr m³sk	Löv m³sk	Totalt m³sk
<b>Kalmark</b>												
- 9 år												
10 - 19												
20 - 29	1,9	40	32	72								
30 - 39	0,8	31	3	34								
40 - 49	0,9	30	7	37								
50 - 59	0,2	3	7	10								
60 - 69												
70 - 79												
80 - 89					1,1	467		467				
90 - 99												
100 - 109					0,7	193		193				
110 - 119									0,3	17	2	19
120 +												
Lågprodskog(E) ÖF/Skikt												
Grundförslag	3,8	104	49	153	1,8	660		660	0,3	17	2	19
Högre alt.				153				883				19
Lägre alt.				153				661				19

<b>Total avverkning</b>	<b>- högre alt.</b>	<b>- lägre alt.</b>	<b>m³sk/ha efter 10 år</b>	<b>- högre alt.</b>	<b>- lägre alt.</b>
832	1 055	833	187	174	187

## Tillväxt

I sammanställningen redovisas tillväxt under perioden samt areal och virkesförråd efter 10 år.

Observera att såväl tillväxt som areal och virkesförråd om 10 år förutsätter att föreslagna åtgärder utförs

Åldersklass	Tillväxt			Areal och virkesförråd efter 10 år		
	Barr m³sk	Löv m³sk	Totalt m³sk	ha	m³sk	m³sk/ha
<b>Kalmark</b>						
- 9 år	39		39	1,8		
10 - 19	232	384	616	1,7	49	29
20 - 29	104	46	150	8,4	1170	139
30 - 39	72	8	80	1,9	314	165
40 - 49	317	22	339	0,8	182	228
50 - 59	109	6	115	3,1	1096	354
60 - 69	114		114	1,0	442	442
70 - 79				1,3	476	366
80 - 89	21	4	25			
90 - 99				0,3	42	140
100 - 109	11		11			
110 - 119	9	1	10			
120 +				0,3	54	180
Lågprodskog(E) ÖF/Skikt					32	
<b>Summa</b>	1028	471	1499	20,6	3857	187

# Skogsvårdsåtgärder

Blanketten innehåller ett sammandrag av avdelningsvis föreslagna åtgärder.  
Sammanställningen förutsätter att samtliga åtgärder enligt grundförslaget utförs.

Åtgärd (F) = Följd (A) = Alternativ	Angelägenhetsgrad					Summa ha
	Förfallna ha	Snarast ha	2 - 5 år ha	5 - 10 år ha	10 - 20 år ha	
Plantering, Följd		2,4				2,4
Återväxtkontroll		1,1				1,1
Återväxtkontroll, Följd		2,4				2,4
Röjning		11,5	1,8			13,3
Röjning, Alternativ		0,6				0,6
Markberedning, annan		0,6				0,6
Markberedning, annan, Följd		1,3				1,3
Summa ha		19,9	1,8			21,7



# Åtgärdsöversikt

Samtliga avdelningar där åtgärder är föreslagna finns här uppräknade.

Angelägenhetsgrad: FF = Förfallen, 1 = Snarast, 2 = Inom 2-5 år, 3 = Inom 5-10 år, 4 = Inom 10 - 20 år

Åtgärd (F) = Följd (A) = Alternativ	Ang	Avdelning	Prod areal ha	Ålder år	Stånd- orts- index	Volym m <sup>3</sup> sk /ha	Uttag m <sup>3</sup> sk inkl tillv	Utförs år	Anteckning
Föryng avv	1	11	0,5	85	G32	438	219		
Föryng avv	1	13	0,6	85	G28	414	248		
Föryng avv	1	18	0,7	100	G28	307	193		
Föryng avv (A)	1	24	0,7	65	G28	318	(223)		
Gallring	1	7	0,2	55	B20	155	9		avveckla gran
Gallring	1	20	0,9	45	G28	208	37		
Gallring Røjning	1	21	0,4	25	B20	77	8		
Gallring	1	21	0,4	25	B20	77	5		
Gallring	1	25	1,1	25	G32	154	42		
Gallring Røjning	1	28	0,4	25	B22	90	11		
Gallring	1	28	0,4	25	B22	90	6		
Underv røj f gallring	1	32	0,8	30	G36	170	0		
Gallring	1	32	0,8	30	G36	170	34		
Røjning	1	1	0,7	17	B20	39	0		
Røjning	1	1	0,7	17	B20	39	0		
Røjning	1	5	0,8	15	B20	69	0		
Røjning	1	5	0,8	15	B20	69	0		
Røjning	1	11	0,5	85	G32	438	0		
Røjning	1	12	0,1	10	G30	15	0		
Røjning (A)	1	14	0,6	5	G28	1	-		
Røjning	1	19	1,1	15	B20	73	0		
Røjning	1	22	1,2	15	G30	79	0		
Røjning	1	23	1,1	7	G30	9	0		

# Åtgärdsöversikt

Samtliga avdelningar där åtgärder är föreslagna finns här uppräknade.

Angelägenhetsgrad: FF = Förfallen, 1 = Snarast, 2 = Inom 2-5 år, 3 = Inom 5-10 år, 4 = Inom 10 - 20 år

Åtgärd (F) = Följd (A) = Alternativ	Ang	Avdelning	Prod areal ha	Ålder år	Stånd- orts- index	Volym m <sup>3</sup> sk /ha	Uttag m <sup>3</sup> sk inkl tillv	Utförs år	Anteckning
Röjning	1	27	2,2	17	G30	69	0		
Röjning	1	29	0,7	17	G30	49	0		
Röjning	1	30	1,6	15	B22	68	0		
Plantering (F)	1	11	0,5	85	G32	438	0		
Återväxtkontroll (F)	1	11	0,5	85	G32	438	0		
Plantering (F)	1	13	0,6	85	G28	414	0		
Återväxtkontroll (F)	1	13	0,6	85	G28	414	0		
Plantering (F)	1	14	0,6	5	G28	1	0		
Återväxtkontroll (F)	1	14	0,6	5	G28	1	0		
Plantering (F)	1	18	0,7	100	G28	307	0		
Återväxtkontroll (F)	1	18	0,7	100	G28	307	0		
Återväxtkontroll	1	23	1,1	7	G30	9	0		
Markberedning, annan (F)	1	13	0,6	85	G28	414	0		
Markberedning, annan	1	14	0,6	5	G28	1	0		högläggning
Markberedning, annan (F)	1	18	0,7	100	G28	307	0		
Naturvårdshuggning	1	26	0,3	115	T22	211	19		
Röjning	2	18	0,7	100	G28	307	0		
Röjning	2	19	1,1	15	B20	73	0		

# Avdelningsbeskrivning

## Skifte: Skifte 1

När: 1 = Snarast, 2 = Inom 2-5 år, 3 = Inom 5-10 år, 4 = Inom 10 - 20 år, FF = Förfallen

<sup>2</sup> PG - Produktionsmål med miljöhänsyn

<sup>1</sup> i = grön kommentar, ii = generell kommentar, iii = åtgärdskommentar, iv = speciella värden

Avd nr	Areal ha (-Avdrag) [Skikt]	Å g o	Ålder år	Hkl Skikt	SI	Virkesförråd m <sup>3</sup> sk		Mål klass	Trädslag TGLBÄ	Med diam cm	Med höjd m	Stamantal /ha	G-yta m <sup>2</sup>	Beskrivning	Åtgärd Alternativ	N ä r	Uttag inkl tillväxt		Årlig tillväxt m <sup>3</sup> sk per ha	Not <sup>1</sup>
						ha	avd										%	m <sup>3</sup> sk		
1	0,7	1	17	R2	B20	39	27	PG <sup>2</sup>	02800		10			Frisk (2)	Röjning Röjning	1 1	40 30		5,2	iv <sup>1</sup>
Spec värden: Lövdominans A. Lövdominans F.																				
2	0,6	5												Tomt						
3	9,9	4												Åker Bete						
4	2,2	5												Ledning						
5	0,8	1	15	R2	B20	69	55	NS,s	00X00		14			Planterad Masurbjörk i om Frisk (2)	Röjning Röjning	1 1	25 25		6,2	i,iv <sup>1</sup>
Målklass: NS - Naturvårdsmål med skötsel. Syftet är att nyskapa naturvärden.																				
Naturvård: Beskrivning Stormskadat område som efter avverkning återbeskogats. Dels genom plantering av bla. Mauserbjörk och dels genom självföryngring av främst löv. Området är idag lövdominerat med inslag av gran. Några gamla överståndare finns kvar. Området ligger i anslutning till inägomark och bebyggelse. Mål Att skapa ett område med framtida höga naturvärden. Detta genom att gynna flera trädslag samt att bevara överståndarna som så småningom kommer att bidra till död ved i området. Åtgärd Röj kontinuerligt enligt plan för att på sikt skapa ett område med höga naturvärden.																				
Spec värden: Lövdominans A.																				
Utf åtg: 2019 Röjning 0,8 ha 2 m <sup>3</sup> sk																				
6	0,2	5												Övrig landareal						
7	0,2	1	55	G2	B20	155	31	PG <sup>2</sup>	03700	24	20		22	Frisk (2)	Gallring	1	30	9	4,1	iii,iv <sup>1</sup>
Spec värden: Lövdominans A. Lövdominans F.																				
Åtgärder: Gallring: avveckla gran																				

# Avdelningsbeskrivning

## Skifte: Skifte 1

När: 1 = Snarast, 2 = Inom 2-5 år, 3 = Inom 5-10 år, 4 = Inom 10 - 20 år, FF = Förfallen

<sup>2</sup> PG - Produktionsmål med miljöhänsyn

<sup>1</sup> i = grön kommentar, ii = generell kommentar, iii = åtgärdscommentar, iv = speciella värden

Avd nr	Areal ha (-Avdrag) [Skikt]	Å g o	Ålder år	Hkl Skikt	SI	Virkesförråd m <sup>3</sup> sk		Mål klass	Trädslag TGLBÄ	Med diam cm	Med höjd m	Stamtal /ha	G-yta m <sup>2</sup>	Beskrivning	Åtgärd Alternativ	N ä r	Uttag inkl tillväxt		Årlig tillväxt m <sup>3</sup> sk per ha	Not <sup>1</sup>
						ha	avd										%	m <sup>3</sup> sk		
8	0,3	1	85	S3	B22	59	18	PF,b 70 %	03205	36	22		9	Rekreatiomsområde Fiske mm Enstaka träd Frisk (2)	Ingen åtgärd				1,7	i,iv <sup>1</sup>
<p>Målklass: PF - Produktionsmål med förstärkt miljöhänsyn. Syftet är att bevara naturvärden. 70 % av arealen används till naturvård.</p> <p>Naturvård: Beskrivning Rekreatiomsområde med lövskog (EK och Björk) och med inslag av grov gran i anslutning till dammarna. Naturskön miljö. Mål Bevara ett naturskönt område i anslutning till vatten och bebyggelse. Åtgärd. Ingen åtgärd. Vid behov avlägsna skadade eller nedfallna träd.</p> <p>Spec värden: Lövdominans A.</p>																				
9	0,3	5												Rekreatiomsområde Fiske mm						
10	1,1	6												Dammar Fiske mm Enstaka träd						
11	0,5	1	85	S1	G32	438	219	PG <sup>2</sup>	0X000	41	30		32	Olikåldrigt Under veg i norr Stormskador i norr Frisk (2)	Föryng avv Plantering (F) Återväxtkontroll (F) Röjning	1 1 1 1	100  30	219	1,8	
12	0,1	1	10	R1	G30	15	2	PG <sup>2</sup>	0X000		2			Hägn Ädelgran Frisk (2)	Röjning	1	20		4,4	
13	0,6	1	85	S2	G28	414	248	PG <sup>2</sup>	0X000	37	25		36	Frisk (2)	Föryng avv Markberedning, annan (F) Plantering (F) Återväxtkontroll (F)	1 1 1 1	100	248	1,6	

# Avdelningsbeskrivning

## Skifte: Skifte 1

När: 1 = Snarast, 2 = Inom 2-5 år, 3 = Inom 5-10 år, 4 = Inom 10 - 20 år, FF = Förfallen

<sup>2</sup> PG - Produktionsmål med miljöhänsyn

<sup>1</sup> i = grön kommentar, ii = generell kommentar, iii = åtgärdskommentar, iv = speciella värden

Avd nr	Areal ha (-Avdrag) [Skikt]	Ä g o	Ålder år	Hkl Skikt	SI	Virkesförråd m <sup>3</sup> sk		Mål klass	Trädslag TGLBÄ	Med diam cm	Med höjd m	Stamantal /ha	G-yta m <sup>2</sup>	Beskrivning	Åtgärd Alternativ	N ä r	Uttag inkl tillväxt		Årlig tillväxt m <sup>3</sup> sk per ha	Not <sup>1</sup>	
						ha	avd										%	m <sup>3</sup> sk			
14	0,6	1	5	K1	G28	1	1	PG <sup>2</sup>						Fd inäga Misslyckad beskogning Spridda träd öf Fuktig (3)	Markberedning, annan Plantering (F) Återväxtkontroll (F) Röjning (A)	1 1 1 1				iii <sup>1</sup>	
Åtgärder: Markberedning, annan: högläggning																					
15	0,6	1	65	S1	G28	231	139	PG <sup>2</sup>	19000	29	22		22	Olikåldrigt Varier bonitet Frisk (2)	Ingen åtgärd					7,8	
16	0,3	1	45	G1	G33	251	75	PG <sup>2</sup>	0X000	22	20		27	Olikåldrigt Varier bonitet Frisk (2)	Ingen åtgärd					11,5	
17	1,5 (-0,1)	1 L	45	G1	G34	305	427	PG <sup>2</sup>	0X000	24	21		31	Delvis fornminnesområde Frisk (2)	Ingen åtgärd					13,1	
18	0,7	1	100	S2	G28	307	215	PG <sup>2</sup>	19000	34	26		25	Olikåldrigt Frisk (2)	Föryng avv Markberedning, annan (F) Plantering (F) Återväxtkontroll (F) Röjning	1 1 1 1 2	90	193	1,5		
19	1,2 (-0,1)	1 L	15	R2	B20	73	80	PG <sup>2</sup>	12700		12			Frisk (2)	Röjning Röjning	1 2	25	25	7,1	iv <sup>1</sup>	
Spec värden: Lövdominans A. Lövdominans F.																					



# Avdelningsbeskrivning

## Skifte: Skifte 1

När: 1 = Snarast, 2 = Inom 2-5 år, 3 = Inom 5-10 år, 4 = Inom 10 - 20 år, FF = Förfallen

<sup>2</sup> PG - Produktionsmål med miljöhänsyn

<sup>1</sup> i = grön kommentar, ii = generell kommentar, iii = åtgärdskommentar, iv = speciella värden

Avd nr	Areal ha (-Avdrag) [Skikt]	Ä g o	Ålder år	Hkl Skikt	SI	Virkesförråd m <sup>3</sup> sk		Mål klass	Trädslag TGLBÄ	Med diam cm	Med höjd m	Stamantal /ha	G-yta m <sup>2</sup>	Beskrivning	Åtgärd Alternativ	N ä r	Uttag inkl tillväxt		Årlig tillväxt m <sup>3</sup> sk per ha	Not <sup>1</sup>
						ha	avd										%	m <sup>3</sup> sk		
20	1,0 (-0,1)	1 L	45	G1	G28	208	187	PG <sup>2</sup>	08200	24	19		23	Olikåldrigt Varierande utveckling Delv försumpat Frisk (2)	Gallring	1	20	37	7,9	
21	0,5 (-0,1)	1 L	25	G1	B20	77	31	PG <sup>2</sup>	00X00	11	15		14	Frisk (2)	Gallring Røjning Gallring	1 1	25 20	8 5	4,5	iv <sup>1</sup>
Spec värden: Lövdominans A. Lövdominans F.																				
22	1,2	1	15	R2	G30	79	95	PG <sup>2</sup>	05500		12			Frisk (2)	Røjning	1	30		8,8	
23	1,1	1	7	K2	G30	9	10	PG <sup>2</sup>	0X000		1			Del av fornminnesområde Frisk (2)	Återväxtkontroll Røjning	1 1			3,5	
24	0,7	1	65	S1	G28	318	223	PG <sup>2</sup>	0X000	30	23		29	Frisk (2)	Ingen åtgärd Förnyng avv (A)	1	100	223	9,7	
25	1,2 (-0,1)	1 L	25	G1	G32	154	169	PG <sup>2</sup>	09100	14	14		25	Varier bonitet Varierande utveckling Olikåldrigt Del av fornminnesområde Frisk (2)	Gallring	1	25	42	10,3	

# Avdelningsbeskrivning

## Skifte: Skifte 1

När: 1 = Snarast, 2 = Inom 2-5 år, 3 = Inom 5-10 år, 4 = Inom 10 - 20 år, FF = Förfallen

<sup>2</sup> PG - Produktionsmål med miljöhänsyn

<sup>1</sup> i = grön kommentar, ii = generell kommentar, iii = åtgärdskommentar, iv = speciella värden

Avd nr	Areal ha (-Avdrag) [Skikt]	Å g o	Ålder år	Hkl Skikt	SI	Virkesförråd m <sup>3</sup> sk		Mål klass	Trädslag TGLBÄ	Med diam cm	Med höjd m	Stamantal /ha	G-yta m <sup>2</sup>	Beskrivning	Åtgärd Alternativ	N ä r	Uttag inkl tillväxt		Årlig tillväxt m <sup>3</sup> sk per ha	Not <sup>1</sup>
						ha	avd										%	m <sup>3</sup> sk		
26	0,3	1	115	S3	T22	211	63	NS,b	45100	29	24		21	Kuperat Flerskiktat Olikåldrigt Varierande utveckling Frisk (2)	Naturvårdshuggning	1	30	19	3,2	i <sup>1</sup>
Målklass: NS - Naturvårdsmål med skötsel. Syftet är att bevara naturvärden.																				
Naturvård: Beskrivning Kuperat område med blandskog i olika åldrar. Grov gammal tall. Terrängen är kuperad med branter. Begränsat med död ved. Flerskiktat. Mål Skapa ett område med höga naturvärden. Åtgärd Naturvårdsavverka/Låggallra området och bevara grov tall och löv.																				
27	2,4 (-0,2)	1 L	17	R2	G30	69	152	PG <sup>2</sup>	06400		11			Frisk (2)	Röjning	1	30		8,3	
28	0,5 (-0,1)	1 L	25	G1	B22	90	36	PG <sup>2</sup>	01900	15	15		19	Delv försumpat Olikåldrigt Frisk (2)	Gallring Röjning Gallring	1 1	30 25	11 6	4,7	iv <sup>1</sup>
Spec värden: Lövdominans A.																				
29	0,7	1	17	R2	G30	49	34	PG <sup>2</sup>	05500		10			Varierande utveckling Frisk (2)	Röjning	1	30		6,9	
Utf åtg: 2019 Röjning 0,7 ha 3 m <sup>3</sup> sk																				
30	1,7 (-0,1)	1 L	15	R2	B22	68	109	PG <sup>2</sup>	10900		13			Hägn Planterad Masurbjörk Frisk (2)	Röjning	1	25		7,0	iv <sup>1</sup>
Spec värden: Lövdominans A. Lövdominans F.																				
Utf åtg: 2019 Röjning 1,7 ha 6 m <sup>3</sup> sk																				
31	0,9 (-0,1)	1 L	55	S1	G34	383	306	PG <sup>2</sup>	0X000	28	24		33	Frisk (2)	Ingen åtgärd				13,3	

# Avdelningsbeskrivning

## Skifte: Skifte 1

När: 1 = Snarast, 2 = Inom 2-5 år, 3 = Inom 5-10 år, 4 = Inom 10 - 20 år, FF = Förfallen

<sup>2</sup> PG - Produktionsmål med miljöhänsyn

<sup>1</sup> i = grön kommentar, ii = generell kommentar, iii = åtgärdskommentar, iv = speciella värden

Avd nr	Areal ha (-Avdrag) [Skikt]	Ä g o	Ålder år	Hkl Skikt	SI	Virkesförråd m <sup>3</sup> sk		Mål klass	Trädslag TGLBÄ	Med diam cm	Med höjd m	Stamantal /ha	G-yta m <sup>2</sup>	Beskrivning	Åtgärd Alternativ	N ä r	Uttag inkl tillväxt		Årlig tillväxt m <sup>3</sup> sk per ha	Not <sup>1</sup>	
						ha	avd										%	m <sup>3</sup> sk			
32	0,8	1	30	G1	G36	170	136	PG <sup>2</sup>	09100	14	15		26	Varier bonitet Frisk (2)	Underv röj f gallring Gallring	1 1		25	34	10,1	
33	0,3	1	45	G1	G28	166	50	PG <sup>2</sup>	08200	18	15		23	Olikåldrigt Fuktig (3)	Ingen åtgärd					7,9	
34	0,2	1	45	G1	G36	280	56	PG <sup>2</sup>	09100	23	24		26	Frisk (2)	Ingen åtgärd					12,7	
Utf åtg:		2019 Gallring 0,2 ha 18 m <sup>3</sup> sk																			

## Avd 5

# NS

### **Skogliga data**

Areal: 0,8 ha

Ålder: 15 år

Ståndortsindex: B20

Huggningsklass: R2

Virkesförrådet uppgår till 69 m<sup>3</sup>sk/ha och 55 m<sup>3</sup>sk totalt.

Trädslagsfördelning: 100% löv

### **Beskrivning**

Stormskadat område som efter avverkning återbeskogats. Dels genom plantering av bla. Mauserbjörk och dels genom självföryngring av främst löv. Området är idag lövdominerat med inslag av gran. Några gamla överståndare finns kvar. Området ligger i anslutning till inägomark och bebyggelse.

### **Mål**

Att skapa ett område med framtida höga naturvärden. Detta genom att gynna flera trädslag samt att bevara överståndarna som så småningom kommer att bidra till död ved i området.

### **Åtgärd**

Røj kontinuerligt enligt plan för att på sikt skapa ett område med höga naturvärden.

## Avd 8

# PF

Kombinerade mål, både produktion och miljö med bevarande av värden som syfte. 70% av arealen avsätts av hänsyn till naturvärden eller andra intressen.

### **Skogliga data**

Areal: 0,3 ha

Ålder: 85 år

Ståndortsindex: B22

Huggningsklass: S3

Virkesförrådet uppgår till 59 m<sup>3</sup>sk/ha och 18 m<sup>3</sup>sk totalt.

Trädslagsfördelning: 30% gran 20% löv 50% ek

### **Beskrivning**

Rekreationsområde med lövskog (Ek och Björk) och med inslag av grov gran i anslutning till dammarna.  
Naturskön miljö.

### **Mål**

Bevara ett naturskönt område i anslutning till vatten och bebyggelse.

### **Åtgärd.**

Ingen åtgärd. Vid behov avlägsna skadade eller nedfallna träd.



Avd 26

**NS**

**Skogliga data**

Areal: 0,3 ha

Ålder: 115 år

Ståndortsindex: T22

Huggningsklass: S3

Virkesförrådet uppgår till 211 m<sup>3</sup>sk/ha och 63 m<sup>3</sup>sk totalt.

Trädslagsfördelning: 40% tall 50% gran 10% löv

**Beskrivning**

Kuperat område med blandskog i olika åldrar. Grov gammal tall.

Terrängen är kuperad med branter.

Begränsat med död ved. Flerskiktat.

**Mål**

Skapa ett område med höga naturvärden.

**Åtgärd**

Naturvårdsavverka/Låggallra området och bevara grov tall och löv.



# Kommentarer till ROSENBOL 1:1

## Fastigheten i landskapet

Fastigheten Rosenbol 1:1 ligger i Burseryd församling i Gislaveds kommun, Jönköpings län. Rosenbol 1:1 består av ett skifte. Den barr dominerade delen av fastigheten är som många andra skogar i närområdet blandskog med gran och tall. Andelen lövskog är relativt hög/låg och finns i huvudsak i anslutning till inägomarken. Virkesförrådet har beräknats vid planläggningen och redovisas under sammanställning av fastigheten.

## Inriktning under planperioden

Åtgärderna i skogsbruksplanen är satta för att bidra till lönsamhet i skogsbruket på kort och lång sikt, en ekologiskt rik skogsmiljö och handlingsfrihet för markägaren, nu och i framtiden. Skogsägarens egen målsättning och framtidsplaner för fastigheten. Vi ser gärna ett varierande skogsbruk med varierande bestånd med olika träslag där så är möjligt och ekonomiskt motiverat. Vi välkomnar udda och annorlunda träslag som ger bredd för framtiden. Vi har som ambition att förbättra skogsvägarna och höja dess standard.

## Avverkningar och skogsvård

De avverkningsvolymerna som föreslagits, under den närmaste tioårsperioden i samband med planläggningen redovisas i sammanställningen. Avverkningsförslaget motiveras med den stora/lilla andelen äldre oväxtliga skog som behöver ersättas med yngre växtligare skog. Även gallringar behöver utföras under perioden för att främja trädens vitalitet och gynna dimensionsutveckling.

Röjning finns att utföra och då gäller det både ungskogar och s.k underväxtröjningar som utförs före gallringen. I många fall kan det bli aktuellt med en s.k brunsröjning i första steget och en fullständig röjning några år senare. Röjningsbehovet i det enskilda beståndet kan variera över tiden, varför det är viktigt att kontinuerligt kontrollera behovet i olika delar av ett bestånd.

Återbeskogning sker dels genom plantering men även genom självföryngring av tall (alt. löv) då förutsättningarna för detta är goda. Om markförhållandena är lämpliga rekommenderas i de flesta fall markberedning före plantering. Något år efter föryngring görs en återväxtkontroll då man tar ställning till om hjälpplantering krävs för att säkerställa en godkänd föryngring. Behövs hjälpplantering bör detta göras snarast möjligt. Behandling mot viltbetning kan i vissa fall vara aktuellt.

## Löv på fastigheten

Enligt krav för PEFC och FSC-certifiering skall minst 5 % av friska/fuktiga marker på sikt domineras av lövskog. Friska/fuktiga marker utgör 100 % (20,4 ha) av skogsmarksarealen på fastigheten. Lövdominerade bestånd och bestånd med framtida lövdominans som inte är klassade som NO- eller NS-bestånd eller inte avsatta för detta ändamål redovisas under "Sammanställning lövdominerade bestånd".

## Naturvård på fastigheten

På varje enskild plan ska minst 5 % av den produktiva skogsmarksarealen utgöras av NO- eller NS-avdelningar. Bestånd avsatta för naturvård, målklass NS på fastigheten är 2 st. Arealen för dessa bestånd av den produktiva skogsmarksarealen redovisas under fördelning målklasser. Det bör noteras att spontant döda träd av främst löv bör kvarlämnas i skogen och inte utnyttjas som bränsleved.

## Forn- och kulturlämningar

Vid skogliga åtgärder bör man ta lämplig hänsyn till kulturminnen som kan finnas på fastigheten, ex hålvägar, kolbottnar, rösen mm

Det finns registrerade fornlämningar på fastigheten. Enligt (RAÄ) Riksantikvarieämbetet finns det registreringar på fastigheten, se utmärkning på kartan

## Övrigt

**Dikesstatus.** Ett flertal diken finns på fastigheten, flera av dem väl fungerande. Generellt sett föreligger dock ett rensningsbehov, viket med fördel kan utföras manuellt. Därmed undviken man att öppna upp runt diken och släppa in ljus vilket i sin tur bidrar till ökad igenväxning. I samband med avverkning rekommenderas en översyn av dikesstatusen i aktuellt område.

**Vägar.** Befintliga vägar har en generellt sett bra standard. En viktig del i vägarnas framtida skick är att kontinuerligt förhindra igenväxning genom ständig röjning och kvistrensning. Detta gör också att vägarna torkar upp fortare och därmed får ökad framkomlighet och bärighet.

**Fastighetsgränser.** Gränserna kan på flera sträckor vara svåra att fastställa. En översyn och uppmärkning av gränserna tillsammans med angränsande fastighets ägare kan rekommenderas.



**Vilt.** Viltbetning av främst tall är vanligt på många fastigheter. Om betetrycket är högt bör det beaktas vid förnygring av ny skog. Även i röjningsfasen bör hänsyn till betesförekomst beaktas. Viltavskräckande åtgärder kan behöva vidtas under förnygringsfasen.