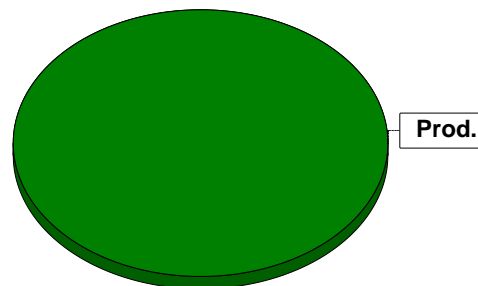


# Sammanställning över fastigheten

## Arealer

	hektar	%
Produktiv skogsmark	30,1	100
Myr/kärr/mosse	0,0	<1
Berg/Hällmark	0,1	<1
Inäga/åker	0,0	<1
Väg och kraftledning (linjeavdrag)	0,1	<1
Annat	0,0	<1
<b>Summa landareal</b>	<b>30,3</b>	
Vatten	0,0	



I den produktiva arealen ingår:  
- ädellövskog med 1,8 ha

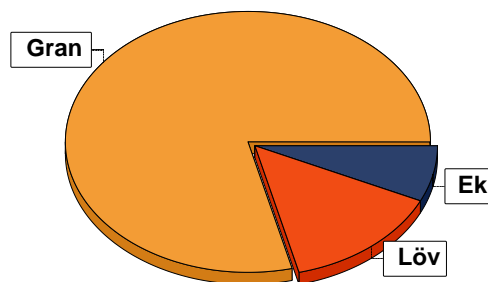
## Virkesförråd

	m <sup>3</sup> sk	%	ha
<b>Totalt</b>	<b>Gran</b> 5213	79	19,7
	<b>Löv</b> 958	14	7,6
	<b>Ek</b> 492	7	2,8

m<sup>3</sup>sk  
6663

### Medeltal

m<sup>3</sup>sk per hektar  
221



## Bonitet

Fastighetens medelbonitet är beräknad till

m<sup>3</sup>sk per ha  
9,3

## Tillväxt

Tillväxt för perioden 2024-03-01 + 10 år beräknad med hänsyn till föreslagna åtgärder

m<sup>3</sup>sk per år  
180

## Avverkningsförslag

Föryngringsavverkning

2916

Gallring

244

**Totalt under perioden**

**3160**

Förväntad tillväxt första växtsäsongen

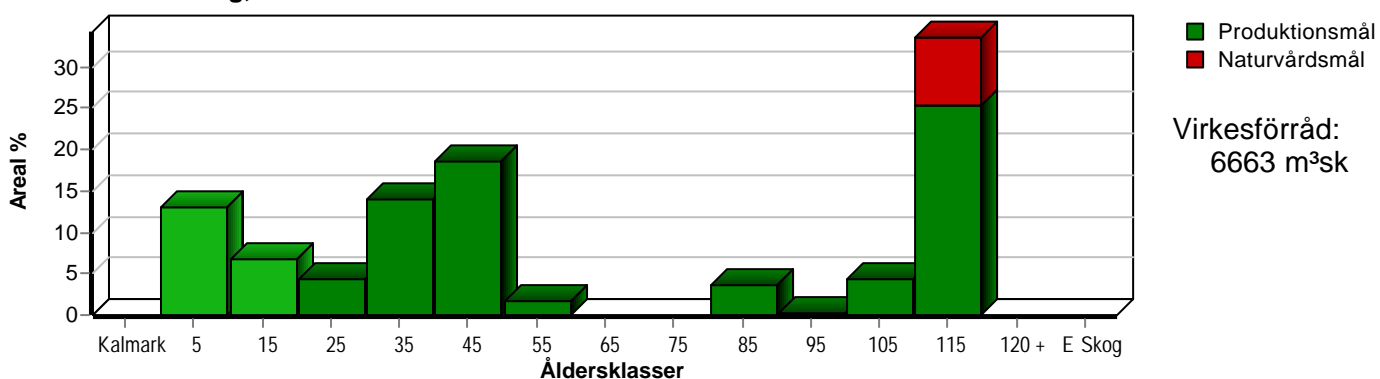
m<sup>3</sup>sk  
229

m<sup>3</sup>sk per ha  
7,6

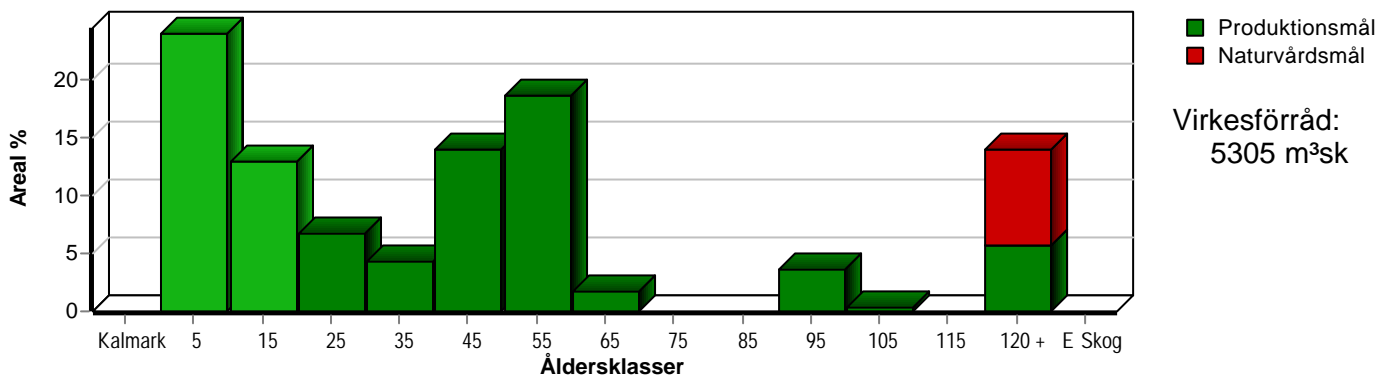
# Skogens fördelning på åldersklasser

Åldersklass	Areal		Virkesförråd				
	ha	%	Totalt m <sup>3</sup> sk	m <sup>3</sup> sk /ha	Gran %	Löv %	Ek %
<b>Kalmark</b>							
- 9 år	3,9	13	4	1	60	40	
10 - 19	2,0	7	180	90	10	90	
20 - 29	1,3	4	151	116	6	94	
30 - 39	4,2	14	862	205	88	12	
40 - 49	5,6	19	1318	235	76	21	3
50 - 59	0,5	2	128	256	100		
60 - 69							
70 - 79							
80 - 89	1,1	4	187	170		100	
90 - 99	0,1		10	100	20		80
100 - 109	1,3	4	559	430	90	10	
110 - 119	10,1	34	3264	323	86	1	14
120 +							
Lågproduktkog(E) ÖF/Skikt							
<b>Summa/Medel</b>	<b>30,1</b>	<b>100</b>	<b>6663</b>	<b>221</b>	<b>78</b>	<b>14</b>	<b>7</b>

Arefördelning, aktuell



Arefördelning, om 10 år (förutsatt att föreslagna åtgärder utförs)



# Skogens fördelning på huggningsklasser

Huggningsklass	Areal		Virkesförråd				
	ha	%	Totalt m <sup>3</sup> sk	m <sup>3</sup> sk /ha	Gran %	Löv %	Ek %
<b>Kalmark</b> K1							
K2							
<b>Röjningsskog</b> R1							
R2	5,9	20	184	31	11	89	
<b>Gallringsskog</b> G1	11,6	39	2459	212	77	21	2
G2							
<b>Förnygrings- avverknings- skog</b> S1	1,8	6	282	157	10		90
S2	7,2	24	3113	432	96	3	1
S3	3,6	12	625	174	42	30	28
<b>Lågproducer- ande skog</b> E1							
E2							
E3							
<b>Överstånd/Skikt</b>							
<b>Summa/Medel</b>	30,1	100	6663	221	78	14	7

## Kalmark

- K1 Obehandlad kalmark**  
Mark där åtgärd(er) behövs för att erhålla tillfredsställande förnygring.
- K2 Behandlad kalmark**  
Mark som fullständigt behandlats med återväxt-åtgärder men där förnygringen inte säkerställts.

## Röjningsskog

- R1 Plantskog**  
Säkerställd förnygring upp till 1,3 m medelhöjd.
- R2 Ungskog**  
Skog som är över 1,3 m och som i utvecklings-hänseende motsvarar röjningsskog.

## Gallringsskog

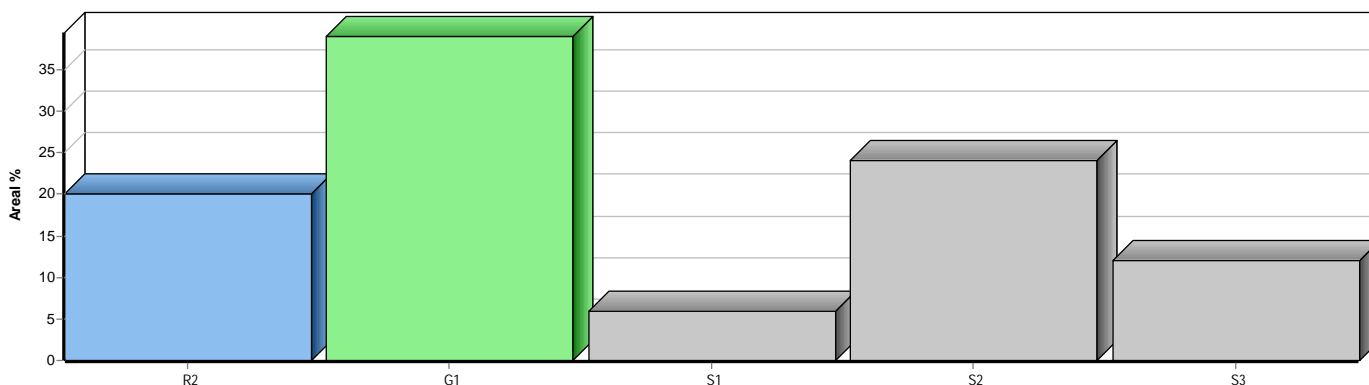
- G1 Normal gallringsskog**  
Skog som är yngre än skyddsåldern (lägsta ålder för förnygringsavverkning).
- G2 Äldre gallringsskog**  
Skog som uppnått skyddsåldern och där nästa lämpliga åtgärd normalt är gallring.

## Förnygringsavverkningsskog

- S1 Skog som kan förnygringsavverkas**  
Normalt föreslås ingen avverkningsåtgärd under planperioden.
- S2 Skog som är mogen att förnygringsavverkas**  
Normalt infaller en avverkningsåtgärd under planperioden.
- S3 Skog i förnygringsbar ålder**  
Förnygringsavverkning bör dock inte utföras.

## Lågproducerande skog

- E1 Restskog**  
Skog som lämnats efter avverkning eller som uppkommit på grund av skada.
- E2 Gles skog**  
Gles skog eller skog av ett för marken olämpligt träslag.
- E3 Skog av hagmarkskaraktär**  
Gles skog av hagmarkskaraktär.

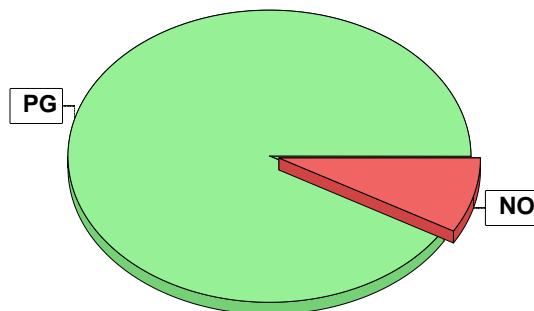


# Skogens fördelning på målklasser

Målklass	Areal		Virkesförråd		Tillväxt		Antal avd
	ha	%	m <sup>3</sup> sk	%	m <sup>3</sup> sk	%	
PG	27,6	91,7	6225	93,4	1686	93,6	17
K - produktion							0
K - naturvård							0
NS							0
NO	2,5	8,3	438	6,6	115	6,4	1
Summa	30,1	100,0	6663	100,0	1801	100,0	18

## Impediment

	ha	%
Myr	0,0	<1
Berg	0,1	<1



## Målklasser

Målklasserna ger information om skogens brukning. Klasserna har följande innebörd:

**PG** Produktionsmål med miljöhänsyn

I avdelningar med låga naturvärden där produktionsmålet styr skötseln. Miljöhänsyn tas genom att hänsynsytor, trädgrupper, evighetsträd och buskar mm lämnas. Miljöhänsyn motsvarar högst ca 10 % av avdelningens produktiva skogsmarksareal.

**K** Produktionsmål med förstärkt miljöhänsyn

I avdelningar med låga/vissa naturvärden förenas produktionsmålet med en förstärkt miljöhänsyn. Produktionsmålet styr huvudinriktningen av skötseln, medan naturvårdsmålet dominerar i vissa delar av avdelningen. Förhållandet mellan målen anges som procentsatser av avdelningens produktiva skogsmarksareal. Förstärkt miljöhänsyn innebär att mer än 10 % av avdelningens produktiva skogsmarksareal utgörs av naturhänsyn. Naturvårdsmålet kan i vissa fall överstiga 50 % av avdelningens produktiva skogsmarksareal.

**NS** Naturvårdsmål med skötsel

I avdelningar med höga naturvärden där återkommande skötsel är nödvändig för att bibehålla områdets naturvärden samt avdelningar med förutsättningar att återskapa dessa naturvärden. Naturvårdsmålet styr skötseln som endast utförs när det är motiverat av naturvårdsskäl.

**NO** Naturvårdsmål, orört

I avdelningar med höga naturvärden där fri utveckling är nödvändig för att bibehålla områdets naturvärden samt avdelningar med förutsättningar att återskapa dessa naturvärden. Naturvårdsmålet styr genom att området lämnas för fri utveckling. Ibland kan dock ett nyskapande av död ved vara nödvändig för att påskynda utvecklingen av höga naturvärden.

# Avverkning och tillväxt

## Avverkning

I redovisad avverkningsvolym ingår 5 års tillväxt för avverkningar med angelägenhetsgrad 2 och 3.

I begreppet löv ingår alla lövträdsarter.

Åldersklass	Gallring			Förnygringsavverkning				
	ha	Barr m³sk	Löv m³sk	Totalt m³sk	ha	Barr m³sk	Löv m³sk	Totalt m³sk
<b>Kalmark</b>								
- 9 år								
10 - 19	2,0	8	69	77				
20 - 29	1,3	3	51	54				
30 - 39	2,5	96	17	113				
40 - 49								
50 - 59								
60 - 69								
70 - 79								
80 - 89								
90 - 99								
100 - 109					1,3	453	50	503
110 - 119					5,9	2365	48	2413
120 +								
Lågprodskog(E) ÖF/Skikt								
Grundförslag	5,8	107	137	244	7,2	2818	98	2916
Högre alt.				377				2916
Lägre alt.				244				2916

<b>Total avverkning</b>	<b>- högre alt.</b>	<b>- lägre alt.</b>	<b>m³sk/ha efter 10 år</b>	<b>- högre alt.</b>	<b>- lägre alt.</b>
3 160	3 293	3 160	176	170	176

## Tillväxt

I sammanställningen redovisas tillväxt under perioden samt areal och virkesförråd efter 10 år.

Observera att såväl tillväxt som areal och virkesförråd om 10 år förutsätter att föreslagna åtgärder utförs

Åldersklass	Tillväxt			Areal och virkesförråd efter 10 år		
	Barr m³sk	Löv m³sk	Totalt m³sk	ha	m³sk	m³sk/ha
<b>Kalmark</b>						
- 9 år	90	60	150	7,2		
10 - 19	15	136	151	3,9	153	39
20 - 29	8	72	80	2,0	254	127
30 - 39	416	56	472	1,3	178	137
40 - 49	446	144	590	4,2	1221	291
50 - 59	50		50	5,6	1908	341
60 - 69				0,5	178	356
70 - 79						
80 - 89		45	45			
90 - 99		2	2	1,1	232	211
100 - 109	21	2	23	0,1	13	130
110 - 119	140	98	238			
120 +				4,2	880	210
Lågprodskog(E) ÖF/Skikt					288	
<b>Summa</b>	1186	615	1801	30,1	5305	176

# Åtgärdsöversikt

Samtliga avdelningar där åtgärder är föreslagna finns här uppräknade.

Angelägenhetsgrad: FF = Förfallen, 1 = Snarast, 2 = Inom 2-5 år, 3 = Inom 5-10 år, 4 = Inom 10 - 20 år

Åtgärd (F) = Följd (A) = Alternativ	Ang	Avdelning	Prod areal ha	Ålder år	Stånd- orts- index	Volym m <sup>3</sup> sk /ha	Uttag m <sup>3</sup> sk inkl tillv	Utförs år	Anteckning
Föryng avv	1	3	0,7	115	G30	380	239		
Föryng avv	1	7	5,2	115	G30	440	2174		
Föryng avv	1	8	1,3	105	G32	430	503		
Underv röj f gallring	1	2	0,9	25	B20	130	0		
Gallring	1	2	0,9	25	B20	130	47		
Gallring (A)	1	6	1,5	45	G32	250	(56)		
Gallring	1	10	0,2	25	B20	90	2		
Underv röj f gallring	1	11	0,2	25	G34	80	0		
Gallring (A)	1	15	1,7	35	G36	300	(76)		
Röjning	1	9	2,0	15	B24	90	0		
Röjning Löv	1	12	3,9	8	G32	1	0		
Plantering (F)	1	3	0,7	115	G30	380	0		
Plantering (F)	1	7	5,2	115	G30	440	0		
Plantering (F)	1	8	1,3	105	G32	430	0		
Markberedning (F)	1	7	5,2	115	G30	440	0		
Gallring	2	9	2,0	15	B24	90	77		
Gallring	2	11	0,2	25	G34	80	6		
Röjning	2	7	5,2	115	G30	440	0		
Röjning	2	8	1,3	105	G32	430	0		
Återväxtkontroll (F)	2	3	0,7	115	G30	380	0		
Återväxtkontroll (F)	2	7	5,2	115	G30	440	0		
Återväxtkontroll (F)	2	8	1,3	105	G32	430	0		
Gallring	3	13	1,6	35	G32	130	55		

# Åtgärdsöversikt

Samtliga avdelningar där åtgärder är föreslagna finns här uppräknade.

Angelägenhetsgrad: FF = Förfallen, 1 = Snarast, 2 = Inom 2-5 år, 3 = Inom 5-10 år, 4 = Inom 10 - 20 år

Åtgärd (F) = Följd (A) = Alternativ	Ang	Avdelning	Prod areal ha	Ålder år	Stånd- orts- index	Volym m <sup>3</sup> sk /ha	Uttag m <sup>3</sup> sk inkl tillv	Utförs år	Anteckning
Gallring	3	16	0,9	30	G34	160	58		
Röjning	3	12	3,9	8	G32	1	0		

# Avdelningsbeskrivning

Skifte: 1

När: 1 = Snarast, 2 = Inom 2-5 år, 3 = Inom 5-10 år, i = grön kommentar, ii = generell kommentar, 4 = Inom 10 - 20 år, FF = Förfallen  
iii = åtgärdskommentar, iv = speciella värden <sup>1</sup>

Avd nr	Areal ha (-avdrag) [skikt]	Ålder år	Hkl (Skikt)	SI	Virkesförråd		Mål klass	Trädslag		Med diam cm	Beskrivning	Åtgärd Alternativ	När	Uttag inkl tillväxt		Årlig tillväxt m <sup>3</sup> sk/ha	Not <sup>1</sup>
					ha	avd		%	m <sup>3</sup> sk								
1	2,6 (-0,1)3	115	S3	E22	175	438	NO,b	Gran 60 Ek 40	36	Nyckelbiotoper Branter Olikåldrigt Naturvård Frisk (2) Avdrag: berg	Ingen åtgärd				4,6		
2	0,9	25	G1	B20	130	117	PG	Löv 100	11	Frisk (2)	Underv röj f gallring Gallring	1 1	40	47	6,0		
3	0,7	115	S2	G30	380	266	PG	Gran 80 Löv 10 Ek 10	39	Frisk (2)	Föryng avv Plantering (F) Återväxtkontroll (F)	1 1 2	90	239	1,4		
4	1,7	115	S1	E18	160	272	PG	Gran 10 Ek 90	32	Ädellöv enligt lag Framtida lövdominans Frisk (2)	Ingen åtgärd				3,2		
5	0,5	55	G1	G32	255	128	PG	Gran 100	27	Ojämnt Frisk (2)	Ingen åtgärd				10,0		
6	1,5	45	G1	G32	250	375	PG	Gran 90 Ek 10	22	Delvis ogallrat Frisk (2)	Ingen åtgärd Gallring (A)	1	15	56	11,1		
7	5,2	115	S2	G30	440	2288	PG	Gran 100	37	Odlingsrösen Frisk (2)	Föryng avv Markberedning (F) Plantering (F) Återväxtkontroll (F) Röjning	1 1 1 2 2	95	2174	1,1		



# Avdelningsbeskrivning

Skifte: 1

När: 1 = Snarast, 2 = Inom 2-5 år, 3 = Inom 5-10 år, i = grön kommentar, ii = generell kommentar, 4 = Inom 10 - 20 år, FF = Förfallen  
iii = åtgärdskommentar, iv = speciella värden <sup>1</sup>

Avd nr	Areal ha (-avdrag) [skikt]	Ålder år	Hkl (Skikt)	SI	Virkesförråd		Mål klass	Trädslag		Med diam cm	Beskrivning	Åtgärd Alternativ	När	Uttag inkl tillväxt		Årlig tillväxt m <sup>3</sup> sk/ha	Not <sup>1</sup>
					ha	avd		%	m <sup>3</sup> sk								
8	1,3	105	S2	G32	430	559	PG	Gran	90	38	Grova träd Frisk (2)	Föryng avv Plantering (F) Återväxtkontroll (F) Röjning	1	90	503	1,8	
								Löv	10				1				
													2				
													2				30
9	2,0	15	R2	B24	90	180	PG	Gran	10		Delv försumpat Frisk (2)	Röjning Gallring	1	40	77	7,5	
								Löv	90				2				30
10	0,2	25	G1	B20	90	18	PG	Gran	10	15	Försumpat Granunderväxt Fuktig (3)	Gallring	1	10	2	6,3	
								Löv	90								
11	0,2	25	G1	G34	80	16	PG	Gran	50	11	Frisk (2)	Underv röj f gallring Gallring	1	25	6	7,1	
								Löv	50				2				
12	4,0 (-0,1)L	8	R2	G32	1	4	PG	Gran	60		Frisk (2)	Röjning Löv Röjning	1	20		3,8	
								Löv	40				3				
13	1,6	35	G1	G32	130	208	PG	Gran	90	15	Ojämnt Frisk (2)	Gallring	3	20	55	8,0	
								Löv	10								
14	0,1	95	S1	E22	105	11	PG	Gran	20	27	Olikåldrigt Frisk (2)	Ingen åtgärd				2,6	
								Ek	80								
15	1,7	35	G1	G36	300	510	PG	Gran	90	21	Frisk (2)	Ingen åtgärd Gallring (A)	1	15	76	15,0	
								Löv	10								
16	0,9	30	G1	G34	160	144	PG	Gran	80	16	Ojämnt Frisk (2)	Gallring	3	30	58	9,9	
								Löv	20								
17	1,1	85	S3	B22	170	187	PG	Löv	100	32	Framtida lövdominans Frisk (2)	Ingen åtgärd				4,1	

# Avdelningsbeskrivning

Skifte: 1

När: 1 = Snarast, 2 = Inom 2-5 år, 3 = Inom 5-10 år, i = grön kommentar, ii = generell kommentar, 4 = Inom 10 - 20 år, FF = Förfallen  
iii = åtgärdskommentar, iv = speciella värden <sup>1</sup>

Avd nr	Areal ha (-avdrag) [skikt]	Ålder år	Hkl (Skikt)	SI	Virkesförråd		Mål klass	Trädslag		Med diam cm	Beskrivning	Åtgärd Alternativ	När	Uttag inkl tillväxt		Årlig tillväxt m <sup>3</sup> sk/ha	Not <sup>1</sup>
					ha	avd		%	m <sup>3</sup> sk								
18	4,1	45	G1	G32	230	943	PG	Gran 70 Löv 30	20	Ojämnt Varier bonitet Frisk (2)	Ingen åtgärd				10,3		