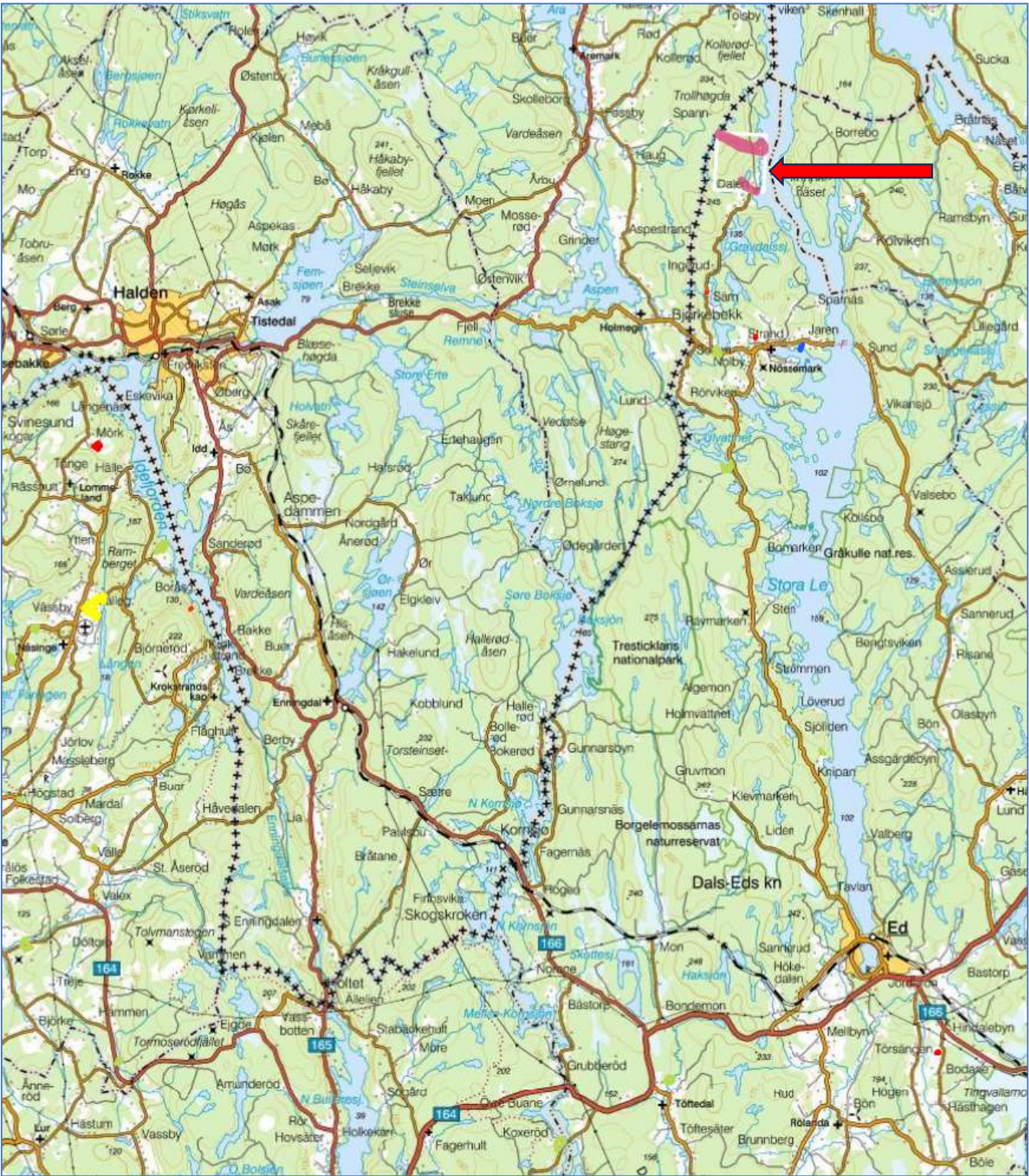
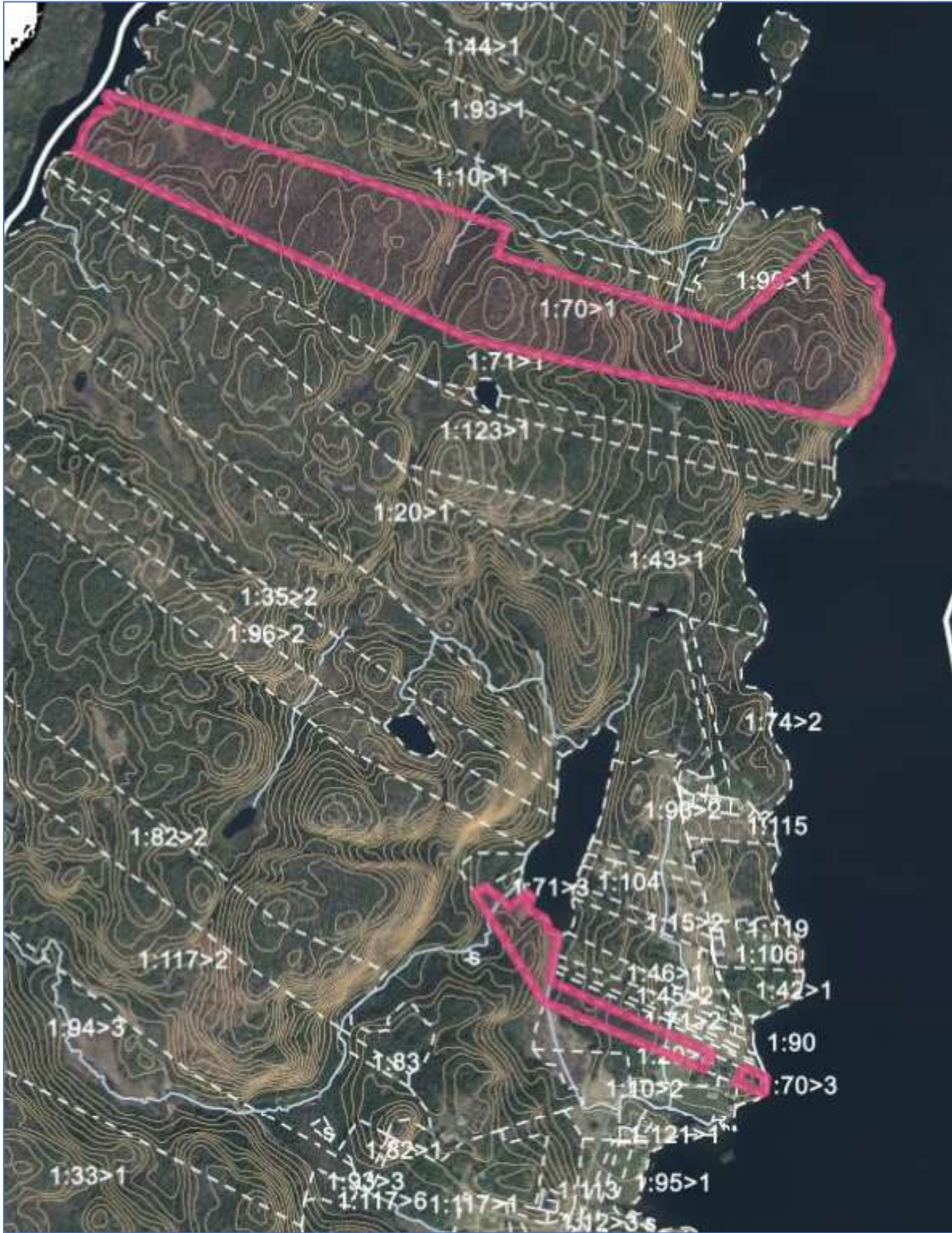


Översiktskarta



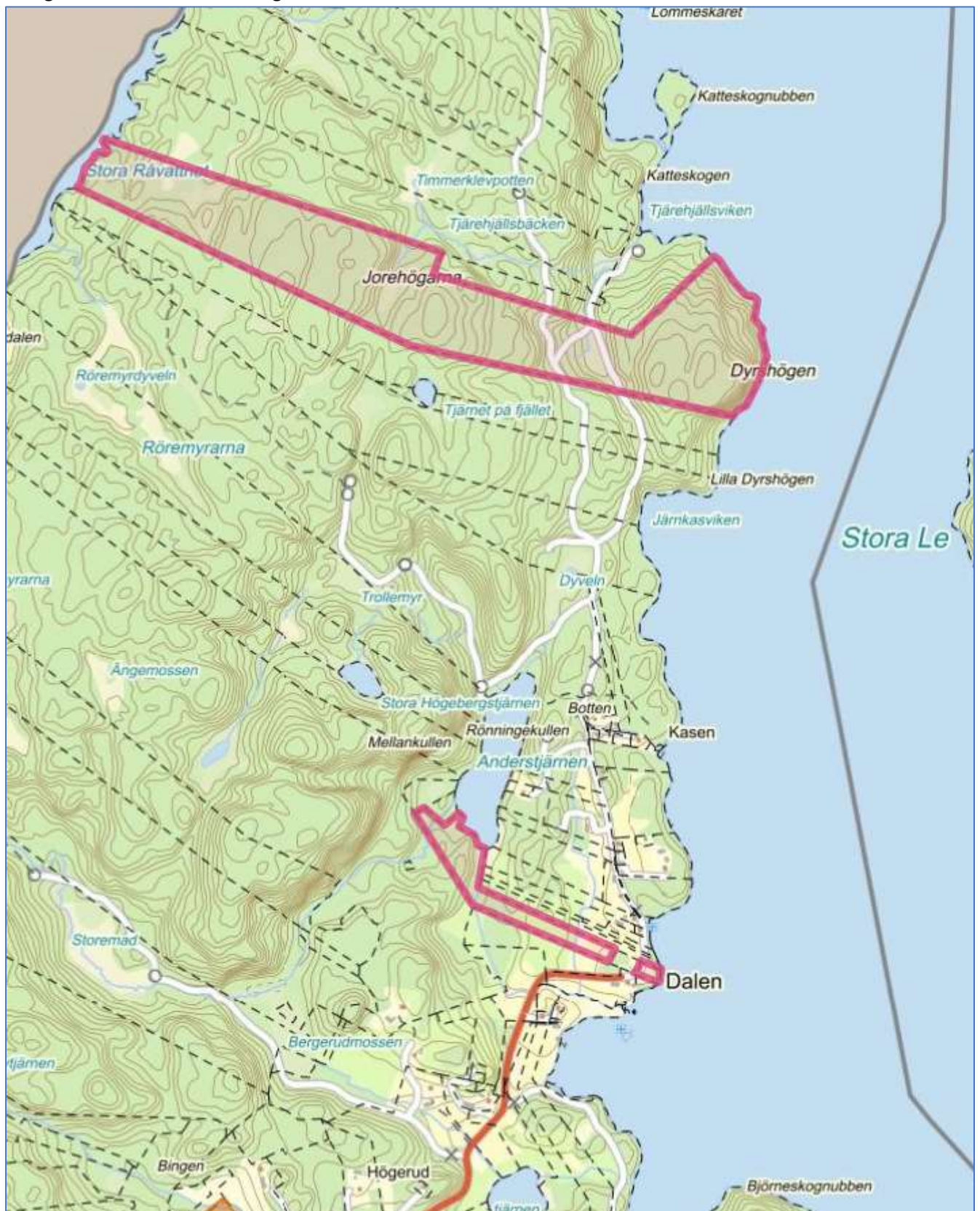
Ortofotokarta

Fastigheten inom röd markering



Fastighetskarta

Fastigheten inom röd markering



Plankarta

Litet rött område vid Stora Lee är en av Skogsstyrelsen registrerad Nyckelbiotop

Blå markerade område är skogsmark med blöt mark enligt Skogsstyrelsen.

Brun/gult område i södra skiftet är ett skogsområde av Skogsstyrelsen noterad med höga naturvärden, blivande Nyckelbiotop.

Röda linjer visar ledningsrätt samt väg Nössemarks-Dalen GA:1

