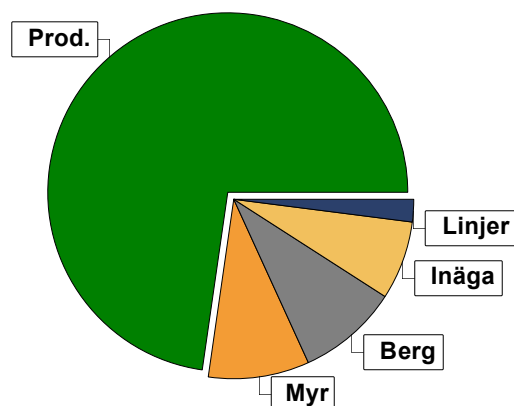


Sammanställning över fastigheten

Arealer

	hektar	%
Produktiv skogsmark	45,8	72
Myr/kärr/mosse	6,0	9
Berg/Hällmark	5,6	9
Inäga/åker	4,4	7
Väg och kraftledning (linjeavdrag)	1,0	2
Annat	0,5	1
Summa landareal	63,3	
Vatten	0,3	



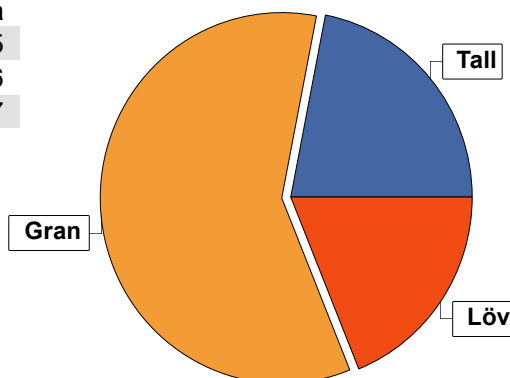
Virkesförråd

	m³sk	%	ha
Totalt			
Tall	1149	22	9,5
Gran	3000	59	28,6
Löv	1003	19	7,7

m³sk
5152

Medeltal

m³sk per hektar
112



Bonitet

Fastighetens medelbonitet är beräknad till

m³sk per ha
6

Tillväxt

Tillväxt för perioden 2024-05-24 + 10 år beräknad med hänsyn till föreslagna åtgärder

m³sk per år
288

Avverkningsförslag

Förnygringsavverkning

Gallring

Naturvårdande skötsel

Totalt under perioden

m³sk
0
13
57
70

Förväntad tillväxt första växtsäsongen

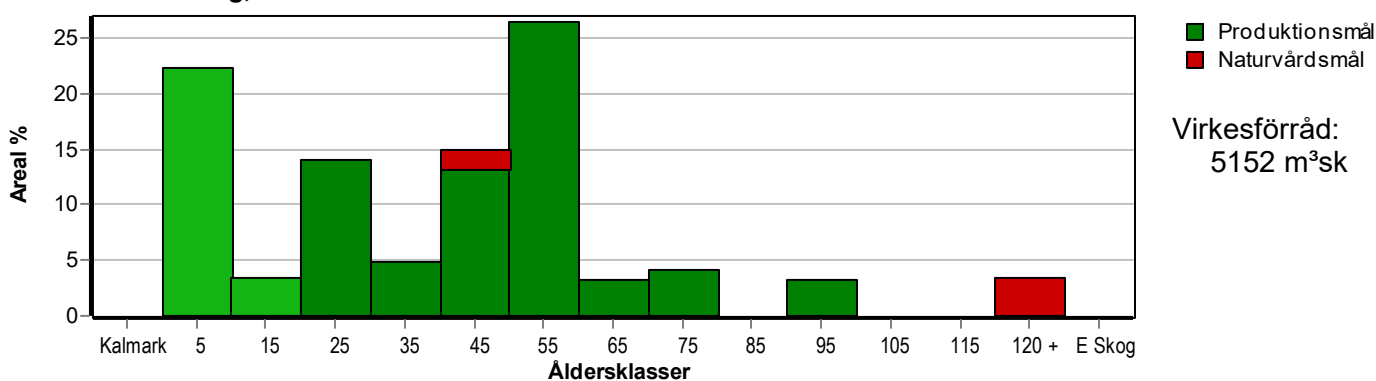
m³sk
278
m³sk per ha
6,1



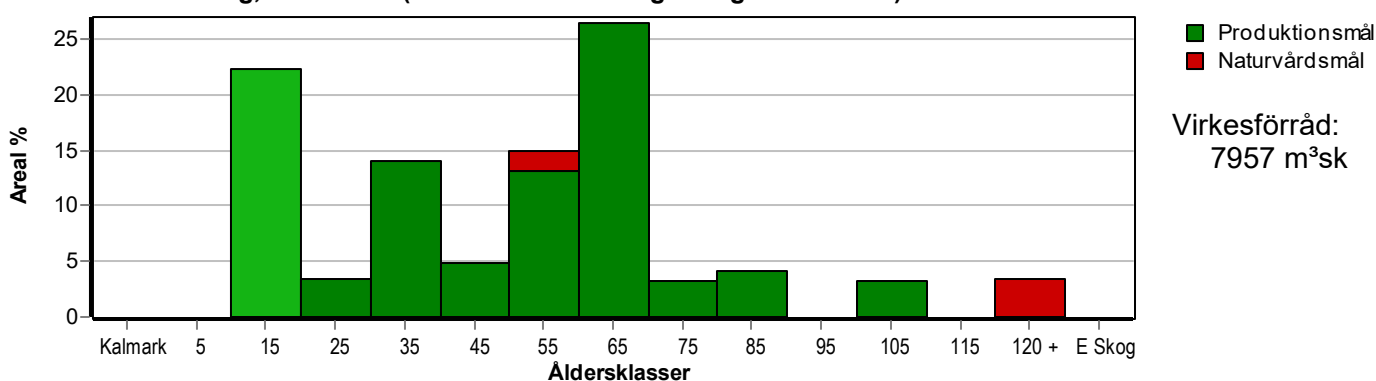
Skogens fördelning på åldersklasser

Åldersklass	Areal		Virkesförråd				
	ha	%	Totalt m ³ sk	m ³ sk /ha	Gran %	Tall %	Löv %
Kalmark							
- 9 år	10,2	22	51	5	81	13	6
10 - 19	1,6	3	48	30	18		82
20 - 29	6,4	14	698	109	44	22	34
30 - 39	2,2	5	332	151	92	8	
40 - 49	6,8	15	1077	158	56	18	26
50 - 59	12,1	26	1987	164	65	19	16
60 - 69	1,5	3	234	156	44	50	7
70 - 79	1,9	4	420	221	53	24	22
80 - 89							
90 - 99	1,5	3	115	77	5	87	8
100 - 109							
110 - 119							
120 +	1,6	3	190	119	60	35	5
Lågproduktkog(E) ÖF/Skikt							
Summa/Medel	45,8	100	5152	112	58	22	19

Arefördelning, aktuell



Arefördelning, om 10 år (förutsatt att föreslagna åtgärder utförs)



Skogens fördelning på huggningsklasser

Huggningsklass	Areal		Virkesförråd				
	ha	%	Totalt m³sk	m³sk /ha	Gran %	Tall %	Löv %
Kalmark K1							
K2	7,2	16	29	4	100		
Röjningsskog R1	2,8	6	19	7	65	35	
R2	1,8	4	51	28	17		83
Gallringsskog G1	28,2	62	4164	148	63	21	16
G2							
Föryngrings- avverknings- skog S1	4,2	9	699	166	33	29	38
S2							
S3	1,6	3	190	119	60	35	5
Lågproducer- ande skog E1							
E2							
E3							
Överstånd/Skikt							
Summa/Medel	45,8	100	5152	112	58	22	19

Kalmark

- K1 Obehandlad kalmark**
Mark där åtgärd(er) behövs för att erhålla tillfredsställande föryngring.
- K2 Behandlad kalmark**
Mark som fullständigt behandlats med återväxt-åtgärder men där föryngringen inte säkerställts.

Röjningsskog

- R1 Plantskog**
Säkerställd föryngring upp till 1,3 m medelhöjd.
- R2 Ungskog**
Skog som är över 1,3 m och som i utvecklings-hänseende motsvarar röjningsskog.

Gallringsskog

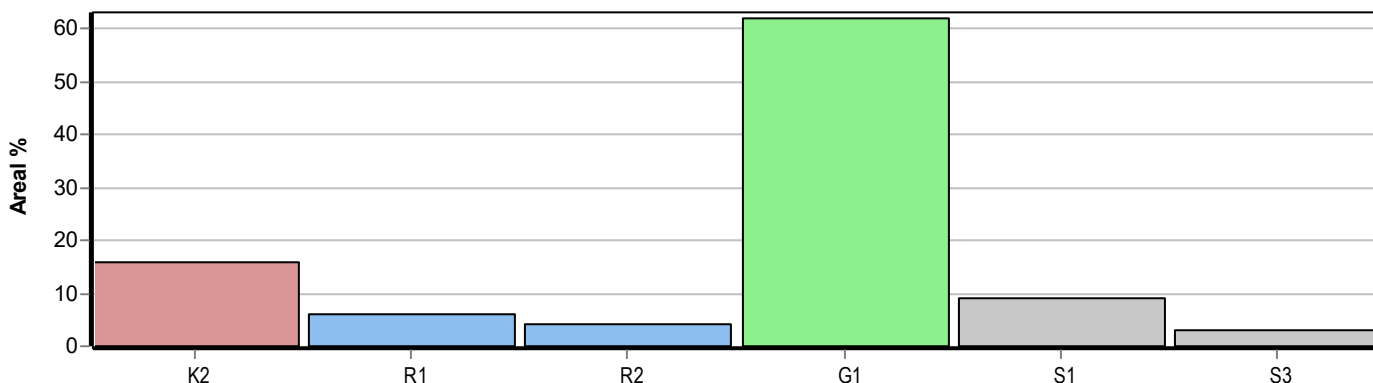
- G1 Normal gallringsskog**
Skog som är yngre än skyddsåldern (lägsta ålder för föryngringsavverkning).
- G2 Äldre gallringsskog**
Skog som uppnått skyddsåldern och där nästa lämpliga åtgärd normalt är gallring.

Föryngringsavverkningsskog

- S1 Skog som kan föryngringsavverkas**
Normalt föreslås ingen avverkningsåtgärd under planperioden.
- S2 Skog som är mogen att föryngringsavverkas**
Normalt infaller en avverkningsåtgärd under planperioden.
- S3 Skog i föryngringsbar ålder**
Föryngringsavverkning bör dock inte utföras.

Lågproducerande skog

- E1 Restskog**
Skog som lämnats efter avverkning eller som uppkommit på grund av skada.
- E2 Gles skog**
Gles skog eller skog av ett för marken olämpligt träslag.
- E3 Skog av hagmarkskaraktär**
Gles skog av hagmarkskaraktär.

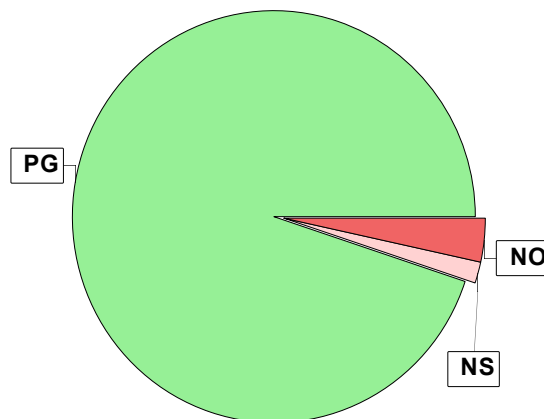


Skogens fördelning på målklasser

Målklass	Areal		Virkesförråd		Tillväxt		Antal avd
	ha	%	m ³ sk	%	m ³ sk	%	
PG	43,4	94,8	4798	93,1	2780	96,7	33
PF - produktion							0
PF - naturvård							0
NS	0,8	1,7	164	3,2	55	1,9	1
NO	1,6	3,5	190	3,7	40	1,4	2
Summa	45,8	100,0	5152	100,0	2875	100,0	36

Impediment

	ha	%
Myr	6,0	9
Berg	5,6	9



Målklasser

Målklasserna ger information om skogens brukning. Klasserna har följande innebörd:

PG Produktionsmål med miljöhänsyn

I avdelningar med låga naturvärden där produktionsmålet styr skötseln. Miljöhänsyn tas genom att hänsynsytor, trädgrupper, evighetsträd och buskar mm lämnas. Miljöhänsyn motsvarar högst ca 10 % av avdelningens produktiva skogsmarksareal.

PF Produktionsmål med förstärkt miljöhänsyn

I avdelningar med låga/vissa naturvärden förenas produktionsmålet med en förstärkt miljöhänsyn. Produktionsmålet styr huvudinriktningen av skötseln, medan naturvårdsmålet dominerar i vissa delar av avdelningen. Förhållandet mellan målen anges som procentsatser av avdelningens produktiva skogsmarksareal. Förstärkt miljöhänsyn innebär att mer än 10 % av avdelningens produktiva skogsmarksareal utgörs av naturhänsyn. Naturvårdsmålet kan i vissa fall överstiga 50 % av avdelningens produktiva skogsmarksareal.

NS Naturvårdsmål med skötsel

I avdelningar med höga naturvärden där återkommande skötsel är nödvändig för att bibehålla områdets naturvärden samt avdelningar med förutsättningar att återskapa dessa naturvärden. Naturvårdsmålet styr skötseln som endast utförs när det är motiverat av naturvårdsskäl.

NO Naturvårdsmål, orört

I avdelningar med höga naturvärden där fri utveckling är nödvändig för att bibehålla områdets naturvärden samt avdelningar med förutsättningar att återskapa dessa naturvärden. Naturvårdsmålet styr genom att området lämnas för fri utveckling. Ibland kan dock ett nyskapande av död ved vara nödvändig för att påskynda utvecklingen av höga naturvärden.



Avverkning och tillväxt

Avverkning

I redovisad avverkningsvolym ingår 5 års tillväxt för avverkningar med angelägenhetsgrad 2 och 3.

I begreppet löv ingår alla lövträdsarter.

Åldersklass	Gallring				Förnygringsavverkning				Naturvårdande skötsel			
	ha	Barr m³sk	Löv m³sk	Totalt m³sk	ha	Barr m³sk	Löv m³sk	Totalt m³sk	ha	Barr m³sk	Löv m³sk	Totalt m³sk
Kalmark												
- 9 år												
10 - 19												
20 - 29												
30 - 39	0,2	13		13								
40 - 49									0,8		57	57
50 - 59												
60 - 69												
70 - 79												
80 - 89												
90 - 99												
100 - 109												
110 - 119												
120 +												
Lågproduktkog(E) ÖF/Skikt												
Grundförslag Högre alt. Lägre alt.	0,2	13		13					0,8		57	57

Total avverkning

70

Tillväxt

I sammanställningen redovisas tillväxt under perioden samt areal och virkesförråd efter 10 år.

Observera att såväl tillväxt som areal och virkesförråd om 10 år förutsätter att föreslagna åtgärder utförs

Åldersklass	Tillväxt			Areal och virkesförråd efter 10 år		
	Barr m³sk	Löv m³sk	Totalt m³sk	ha	m³sk	m³sk/ha
Kalmark						
- 9 år	275	6	281			
10 - 19	15	61	76	10,2	331	32
20 - 29	391	202	593	1,6	124	78
30 - 39	214		214	6,4	1291	202
40 - 49	438	117	555	2,2	533	242
50 - 59	737	136	873	6,8	1575	232
60 - 69	80	5	85	12,1	2861	236
70 - 79	99	27	126	1,5	320	213
80 - 89				1,9	546	287
90 - 99	29	2	31			
100 - 109				1,5	146	97
110 - 119						
120 +	38	2	40	1,6	230	144
Lågproduktkog(E) ÖF/Skikt						
Summa	2316	558	2874	45,8	7957	174



Skogsvårdsåtgärder

Blanketten innehåller ett sammandrag av avdelningsvis föreslagna åtgärder.
Sammanställningen förutsätter att samtliga åtgärder enligt grundförslaget utförs.

Åtgärd (F) = Följd (A) = Alternativ	Angelägenhetsgrad				Summa ha
	Förfallna ha	Snarast ha	2 - 5 år ha	5 - 10 år ha	
Återväxtkontroll		1,4	5,8		7,2
Röjning		8,0	3,0		11,0
Summa ha		9,4	8,8		18,2



Avd 1 - 5

NS

Skogliga data

Areal: 0,8 ha

Ålder: 43 år

Ståndortsindex: G26

Huggningsklass: S1

Virkesförrådet uppgår till 205 m³sk/ha och 164 m³sk totalt.

Trädslagsfördelning: 100% löv

Beskrivning av avdelningen

Yngre lövskog med framförallt al.

Området har måttliga naturvärden.

Motivering varför målklassen valdes

Säkerställa lövandel och artvariation. Bevara ett kontinuerligt inslag av död ved. Markens fuktighet bör bibehållas.

Åtgärd

Naturvårdande huggning i syfte att gynna pionjärlöv. Framförallt bör inväxande gran gallras ut. Grovgreniga överståndare och framtida evighetsträd friställs så tidigt som möjligt.



Avd 1 - 26

NO

Skogliga data

Areal: 1,2 ha

Ålder: 137 år

Ståndortsindex: G14

Huggningsklass: S3

Virkesförrådet uppgår till 112 m³sk/ha och 134 m³sk totalt.

Trädslagsfördelning: 15% tall 85% gran

Beskrivning av avdelningen

Bergbunden blandskog med inslag av gamla tallar.

Området har låga naturvärden.

Motivering varför målklassen valdes

Bevara områdets refugiala karaktär, d v s den långa obrutna perioden med trädbeskuggning. Dessutom bevaras inslaget av död och döende ved och lågor i olika nedbrytningsstadier.

Åtgärd

Ingen åtgärd. Lämnas för fri utveckling av naturvärdena.



Avd 1 - 31

NO

Skogliga data

Areal: 0,4 ha

Ålder: 142 år

Ståndortsindex: T16

Huggningsklass: S3

Virkesförrådet uppgår till 139 m³sk/ha och 56 m³sk totalt.

Trädslagsfördelning: 82% tall 18% löv

Beskrivning av avdelningen

Bergbunden blandskog, med korta grovgreniga delvis mycket gamla tallar.

Området har måttliga naturvärden.

Motivering varför målklassen valdes

Säkerställa den långa obrutna perioden med trädbeskuggning.

Bevara dom gamla tallarna.

Åtgärd

Ingen åtgärd. Lämnas för fri utveckling av naturvärdena.



Åtgärdsöversikt

Samtliga avdelningar där åtgärder är föreslagna finns här uppräknade.

Angelägenhetsgrad: 1 = Snarast, 2 = Inom 2-5 år, 3 = Inom 5-10 år, 4 = Inom 10 - 20 år

Åtgärd (F) = Följd (A) = Alternativ	Ang	Avdelning	Prod areal ha	Ålder år	Stånd- orts- index	Volym m³sk /ha	Uttag m³sk inkl tillv	Utförs år	Anteckning
Gallring	1	1 - 4	0,2	35	G28	216	13		
Röjning	1	1 - 2	1,2	17	G24	31	0		
Röjning	1	1 - 6	6,4	22	G26	109	0		
Röjning	1	1 - 7	0,4	17	G26	28	0		
Återväxtkontroll	1	1 - 25	1,4	4	G20	4	0		
Naturvårdshuggning	1	1 - 5	0,8	43	G26	205	57		
Röjning	2	1 - 3	0,2	6	G26	13	0		
Röjning	2	1 - 19	0,9	5	G24	7	0		
Röjning	2	1 - 27	1,9	5	G24	7	0		
Återväxtkontroll	2	1 - 21	2,7	1	G28	4	0		
Återväxtkontroll	2	1 - 22	2,3	1	G26	4	0		
Återväxtkontroll	2	1 - 23	0,8	1	G22	4	0		

pcSKOG Plan

Utskriven: 2024-05-24

Län: Västernorrlands län Kommun: Kramfors Församling: Nora-Skog
Björås 3:2 Id: 228202000

pcSKOG proffs 

Avdelningsbeskrivning

Skifte: Skifte 1

När: 1 = Snarast, 2 = Inom 2-5 år, 3 = Inom 5-10 år, 4 = Inom 10 - 20 år, FF = Förfallen

² PG - Produktionsmål med miljöhänsyn


¹ i = grön kommentar, ii = generell kommentar, iii = åtgärdscommentar, iv = speciella värden

Avd nr	Areal ha (-Avdrag [Skikt])	Å g o	Ålder år	Hkl Skikt	SI	Virkesförråd m³sk		Mål klass	Träd- slag	Med diam cm	Med höjd m	Stam- antal /ha	G-yta m²	Terräng		Beskrivning	Åtgärd Alternativ	N å r	Uttag inkl tillväxt		Årlig tillväxt m³sk per ha	Not ¹	
						ha	avd							GYL	Trp				%	m³sk			
1	0,8	1	75	S1	G26	283	226	PG ²	Gran Löv	59 41	22 21		30	223		Olikåldrigt Varierande höjd Lövet består av asp Blåbärstyp (30) Frisk (2)	Ingen åtgärd				8,2		
Priotat Visar-%: 3,2 Gallringsmall (SKS): 1,4 Total gödslingseffekt (under ca 10 år) av en giva om 150 Kg N/ha: 19 m³sk/ha Drivning: G: Goda (2). Y: Jämn (2). L: Måttlig lutning (3).																							
2	1,3 (-0,1)	1 L	17	R2	G24	31	37	PG ²	Gran Löv	5 95				333		Albestånd Bredbladig grästyp (45) Frisk (2)	Röjning	1	35			4,6	
Drivning: G: Medelgoda (3). Y: Något ojämn (3). L: Måttlig lutning (3).																							
3	0,2	1	6	R2	G26	13	3	PG ²	Löv	100	2			323		Självföryngrad Högörttyp (85) Frisk (2)	Röjning	2	30			2,8	
Drivning: G: Medelgoda (3). Y: Jämn (2). L: Måttlig lutning (3).																							
4	0,2	1	35	G1	G28	216	43	PG ²	Gran	100	15 15		29	222		Lågörttyp (80) Frisk (2)	Gallring	1	30	13	10,3		
Priotat Gallringsmall (SKS): 2,3 Total gödslingseffekt (under ca 10 år) av en giva om 150 Kg N/ha: 20 m³sk/ha Drivning: G: Goda (2). Y: Jämn (2). L: Svag lutning (2).																							

pcSKOG Plan

Utskriven: 2024-05-24

Län: Västernorrlands län Kommun: Kramfors Församling: Nora-Skog
Björås 3:2 Id: 228202000

pcSKOG proffs 

Avdelningsbeskrivning

Skifte: Skifte 1

När: 1 = Snarast, 2 = Inom 2-5 år, 3 = Inom 5-10 år, 4 = Inom 10 - 20 år, FF = Förfallen

² PG - Produktionsmål med miljöhänsyn

¹ i = grön kommentar, ii = generell kommentar, iii = åtgärdscommentar, iv = speciella värden

Avd nr	Areal ha (-Avdrag [Skikt])	Å g o	Ålder år	Hkl Skikt	SI	Virkesförråd m ³ sk		Mål klass	Trädslag	Med diam cm	Med höjd m	Stamantal /ha	G-yta m ²	Terräng		Beskrivning	Åtgärd Alternativ	N å r	Uttag inkl tillväxt		Årlig tillväxt m ³ sk per ha	Not ¹
						ha	avd							Gyl	Trp				%	m ³ sk		
5	0,8	1	43	S1	G26	205	164	NS,s	Löv	100	17	20	22	411		Fd inäga Albestånd Högörttyp (85) Fuktig (3)	Naturvårdshuggning	1	35	57	6,8	i ¹
<p>Målklass: NS - Naturvårdsmål med skötsel. Syftet är att nyskapa naturvärden.</p> <p>Naturvård: Beskrivning av avdelningen Yngre lövskog med framförallt al. Området har måttliga naturvärden. Motivering varför målklassen valdes Säkerställa lövandel och artvariation. Bevara ett kontinuerligt inslag av död ved. Markens fuktighet bör bibehållas. Åtgärd Naturvårdande huggning i syfte att gynna pionjärlov. Framförallt bör inväxande gran gallras ut. Grovgreniga överståndare och framtida evighetsträd friställs så tidigt som möjligt.</p> <p>Priotal Visar-%: 7,0</p> <p>Drivning: G: Däliga (4). Y: Mycket jämn (1). L: Plan mark (1).</p>																						
6	6,4	1	22	G1	G26	109	698	PG ²	Tall Gran Löv	22 44 34	17	14	16	323		Olikåldrigt Inslag R2 Delvis röjt Lågörttyp (80) Frisk (2)	Röjning	1	25		9,3	
<p>Priotal Total gödslingseffekt (under ca 10 år) av en giva om 150 Kg N/ha: 19 m³sk/ha</p> <p>Drivning: G: Medelgoda (3). Y: Jämn (2). L: Måttlig lutning (3).</p>																						
7	0,4	1	17	R2	G26	28	11	PG ²	Gran Löv	60 40			322		Smalbladig grästyp (40) Frisk (2)	Röjning	1	25		5,2		
<p>Drivning: G: Medelgoda (3). Y: Jämn (2). L: Svag lutning (2).</p>																						

pcSKOG Plan

Utskriven: 2024-05-24

Län: Västernorrlands län Kommun: Kramfors Församling: Nora-Skog
Björås 3:2 Id: 228202000

pcSKOG proffs 

Avdelningsbeskrivning

Skifte: Skifte 1

När: 1 = Snarast, 2 = Inom 2-5 år, 3 = Inom 5-10 år, 4 = Inom 10 - 20 år, FF = Förfallen

² PG - Produktionsmål med miljöhänsyn


¹ i = grön kommentar, ii = generell kommentar, iii = åtgärdscommentar, iv = speciella värden

Avd nr	Areal ha (-Avdrag [Skikt])	Å g o	Ålder år	Hkl Skikt	SI	Virkesförråd m ³ sk		Mål klass	Trädslag	Med diam cm	Med höjd m	Stamantal /ha	G-yta m ²	Terräng		Beskrivning	Åtgärd Alternativ	N å r	Uttag inkl tillväxt		Årlig tillväxt m ³ sk per ha	Not ¹
						ha	avd							Gyl	Trp				%	m ³ sk		
8	0,9	1	97	S1	T14	67	60	PG ²	Tall Gran	90 10	18	12	11	233		Enstaka öf Bergbundet Inslag av yngre skog Kråkbär-Ljungtyp (20) Frisk (2)	Ingen åtgärd				1,9	
<p>Priotal Visar-%: 5,2 Gallringsmall (SKS): 0,1</p> <p>Drivning: G: Goda (2). Y: Något ojämn (3). L: Måttlig lutning (3).</p>																						
9	1,1	1	53	G1	G28	189	208	PG ²	Gran Löv	61 39	21	19	21	423		Olikåldrigt Varierande höjd Blåbärstyp (30) Fuktig (3)	Ingen åtgärd				8,5	
<p>Utf åtg: 2021 Gallring 1,1 ha 0 m³sk</p> <p>Priotal Total gödslingseffekt (under ca 10 år) av en giva om 150 Kg N/ha: 19 m³sk/ha</p> <p>Drivning: G: Däliga (4). Y: Jämn (2). L: Måttlig lutning (3).</p>																						
10	0,3	1	48	G1	T28	148	44	PG ²	Tall Gran	69 31	20	18	18	322		Gallrat Blåbärstyp (30) Frisk (2)	Ingen åtgärd				7,3	
<p>Utf åtg: 2021 Gallring 0,3 ha 0 m³sk</p> <p>Priotal Total gödslingseffekt (under ca 10 år) av en giva om 150 Kg N/ha: 18 m³sk/ha</p> <p>Drivning: G: Medelgoda (3). Y: Jämn (2). L: Svag lutning (2).</p>																						
11	2,2	1	47	G1	G28	125	275	PG ²	Tall Gran Löv	27 60 13	22	15	18	333		Blåbärstyp (30) Frisk (2)	Ingen åtgärd				7,2	
<p>Utf åtg: 2021 Gallring 2,2 ha 0 m³sk</p> <p>Priotal Total gödslingseffekt (under ca 10 år) av en giva om 150 Kg N/ha: 19 m³sk/ha</p> <p>Drivning: G: Medelgoda (3). Y: Något ojämn (3). L: Måttlig lutning (3).</p>																						

pcSKOG Plan

Utskriven: 2024-05-24

Län: Västernorrlands län Kommun: Kramfors Församling: Nora-Skog
Björås 3:2 Id: 228202000

pcSKOG proffs 

Avdelningsbeskrivning

Skifte: Skifte 1

När: 1 = Snarast, 2 = Inom 2-5 år, 3 = Inom 5-10 år, 4 = Inom 10 - 20 år, FF = Förfallen

² PG - Produktionsmål med miljöhänsyn

¹ i = grön kommentar, ii = generell kommentar, iii = åtgärdscommentar, iv = speciella värden

Avd nr	Areal ha (-Avdrag [Skikt])	Å g o	Ålder år	Hkl Skikt	SI	Virkesförråd m ³ sk		Mål klass	Trädslag	Med diam cm	Med höjd m	Stamantal /ha	G-yta m ²	Terräng		Beskrivning	Åtgärd Alternativ	N år	Uttag inkl tillväxt %	Årlig tillväxt m ³ sk per ha	Not ¹	
						ha	avd							GYL	Trp							
12	0,9	1	47	G1	G28	173	156	PG ²	Gran 87 Löv 13	19	18		20	323		Enstaka öf Inslag tall Olikåldrigt Lågorrtyp (80) Frisk (2)	Ingen åtgärd				9,2	ii ¹
Generellt: Vid gallring: försök att i möjligaste mån avverka äldre granar för att åstadkomma förnyring i beståndet. Utf åtg: 2021 Gallring 0,9 ha 0 m ³ sk Priotal Total gödslingsseffekt (under ca 10 år) av en giva om 150 Kg N/ha: 19 m ³ sk/ha Drivning: G: Medelgoda (3). Y: Jämn (2). L: Måttlig lutning (3).																						
13	0,6	1	46	G1	G28	168	101	PG ²	Gran 67 Löv 33	16	16		22	323		Lågorrtyp (80) Frisk (2)	Ingen åtgärd				8,9	
Utf åtg: 2021 Gallring 0,6 ha 0 m ³ sk Priotal Gallringsmall (SKS): 0,1 Total gödslingsseffekt (under ca 10 år) av en giva om 150 Kg N/ha: 19 m ³ sk/ha Drivning: G: Medelgoda (3). Y: Jämn (2). L: Måttlig lutning (3).																						
14	1,1	1	34	G1	G28	154	169	PG ²	Tall 6 Gran 94	14	13		24	322		Röjt Varierande höjd Lågorrtyp (80) Frisk (2)	Ingen åtgärd				10,5	
Priotal Gallringsmall (SKS): 1,6 Total gödslingsseffekt (under ca 10 år) av en giva om 150 Kg N/ha: 20 m ³ sk/ha Drivning: G: Medelgoda (3). Y: Jämn (2). L: Svag lutning (2).																						

pcSKOG Plan

Utskriften: 2024-05-24

Län: Västernorrlands län Kommun: Kramfors Församling: Nora-Skog
Björås 3:2 Id: 228202000

pcSKOG proffs 

Avdelningsbeskrivning

Skifte: Skifte 1

När: 1 = Snarast, 2 = Inom 2-5 år, 3 = Inom 5-10 år, 4 = Inom 10 - 20 år, FF = Förfallen

² PG - Produktionsmål med miljöhänsyn


¹ i = grön kommentar, ii = generell kommentar, iii = åtgärdscommentar, iv = speciella värden

Avd nr	Areal ha (-Avdrag [Skikt])	Å g o	Ålder år	Hkl Skikt	SI	Virkesförråd m ³ sk		Mål klass	Trädslag	Med diam cm	Med höjd m	Stamantal /ha	G-yta m ²	Terräng		Beskrivning	Åtgärd Alternativ	N år	Uttag inkl tillväxt %	Årlig tillväxt m ³ sk per ha	Not ¹	
						ha	avd							GYL	Trp							
15	0,9	1	39	G1	G26	133	120	PG ²	Tall 13 Gran 87	14	12		22	323		Röjt Inslag R2 Olikåldrigt Varierande höjd Lågorrtyp (80) Frisk (2)	Ingen åtgärd				8,6	
Priotal Gallringsmall (SKS): 1,3 Total gödslingsseffekt (under ca 10 år) av en giva om 150 Kg N/ha: 19 m ³ sk/ha Drivning: G: Medelgoda (3). Y: Jämn (2). L: Måttlig lutning (3).																						
16	0,8	1	47	G1	G28	156	125	PG ²	Gran 87 Löv 13	17	16		20	323		Lågorrtyp (80) Frisk (2)	Ingen åtgärd				8,5	
Utf åtg: 2021 Gallring 0,8 ha 0 m ³ sk Priotal Total gödslingsseffekt (under ca 10 år) av en giva om 150 Kg N/ha: 19 m ³ sk/ha Drivning: G: Medelgoda (3). Y: Jämn (2). L: Måttlig lutning (3).																						
17	1,2	1	45	G1	G28	177	212	PG ²	Tall 42 Gran 54 Löv 4	24	17		22	323		Delvis gallrat Blåbårstyp (30) Frisk (2)	Ingen åtgärd				9,7	
Utf åtg: 2021 Gallring 1,2 ha 0 m ³ sk Priotal Total gödslingsseffekt (under ca 10 år) av en giva om 150 Kg N/ha: 18 m ³ sk/ha Drivning: G: Medelgoda (3). Y: Jämn (2). L: Måttlig lutning (3).																						
18	1,4	1	52	G1	T26	147	206	PG ²	Tall 59 Gran 41	24	16		19	222		Gallrat Blåbårstyp (30) Frisk (2)	Ingen åtgärd				6,6	
Utf åtg: 2021 Gallring 1,4 ha 0 m ³ sk Priotal Total gödslingsseffekt (under ca 10 år) av en giva om 150 Kg N/ha: 20 m ³ sk/ha Drivning: G: Goda (2). Y: Jämn (2). L: Svag lutning (2).																						

pcSKOG Plan

Utskriften: 2024-05-24

Län: Västernorrlands län Kommun: Kramfors Församling: Nora-Skog
Björås 3:2 Id: 228202000

pcSKOG proffs 

Avdelningsbeskrivning

Skifte: Skifte 1

När: 1 = Snarast, 2 = Inom 2-5 år, 3 = Inom 5-10 år, 4 = Inom 10 - 20 år, FF = Förfallen

² PG - Produktionsmål med miljöhänsyn

¹ i = grön kommentar, ii = generell kommentar, iii = åtgärdskommentar, iv = speciella värden

Avd nr	Areal ha (-Avdrag [Skikt])	Å g o	Ålder år	Hkl Skikt	SI	Virkesförråd m ³ sk		Mål klass	Trädslag	Med diam cm	Med höjd m	Stamantal /ha	G-yta m ²	Terräng		Beskrivning	Åtgärd Alternativ	N å r	Uttag inkl tillväxt % m ³ sk	Årlig tillväxt m ³ sk per ha	Not ¹		
						ha	avd							GYL	Trp								
19	0,9	1	5	R1	G24	7	6	PG ²	Tall Gran	35 65		1			411		Markberett-17 Planterat-19 Blåbärstyp (30) Fuktig (3)	Röjning	2	30		2,7	
Utf åtg: 2019 Plantering 0,9 ha 0 m ³ sk 2017 Markberedning, annan 0,9 ha 0 m ³ sk																							
Drivning: G: Däliga (4). Y: Mycket jämn (1). L: Plan mark (1).																							
20	1,3	1	56	G1	G28	174	226	PG ²	Tall Gran Löv	13 75 12	24	19		20	323	Olikåldrigt Varierande höjd Blåbärstyp (30) Frisk (2)	Ingen åtgärd				7,9	ii ¹	
Generellt: Västra delen är ej gallrad.																							
Utf åtg: 2021 Gallring 0,8 ha 0 m ³ sk																							
Priotal Total gödslingsseffekt (under ca 10 år) av en giva om 150 Kg N/ha: 18 m ³ sk/ha																							
Drivning: G: Medelgoda (3). Y: Jämn (2). L: Måttlig lutning (3).																							
21	2,9 (-0,2)	1	1	K2	G28	4	11	PG ²	Gran	100					233	Grönrisplanterat -24 Blåbärstyp (30) Frisk (2)	Återväxtkontroll	2			3,0		
Drivning: G: Goda (2). Y: Något ojämn (3). L: Måttlig lutning (3).																							
22	2,3	1	1	K2	G26	4	9	PG ²	Gran	100					223	Grönrisplanterat -24 Blåbärstyp (30) Frisk (2)	Återväxtkontroll	2			2,8		
Drivning: G: Goda (2). Y: Jämn (2). L: Måttlig lutning (3).																							

pcSKOG Plan

Utskriften: 2024-05-24

Län: Västernorrlands län Kommun: Kramfors Församling: Nora-Skog
Björås 3:2 Id: 228202000

pcSKOG proffs 

Avdelningsbeskrivning

Skifte: Skifte 1

När: 1 = Snarast, 2 = Inom 2-5 år, 3 = Inom 5-10 år, 4 = Inom 10 - 20 år, FF = Förfallen

² PG - Produktionsmål med miljöhänsyn

¹ i = grön kommentar, ii = generell kommentar, iii = åtgärdskommentar, iv = speciella värden

Avd nr	Areal ha (-Avdrag [Skikt])	Å g o	Ålder år	Hkl Skikt	SI	Virkesförråd m ³ sk		Mål klass	Trädslag	Med diam cm	Med höjd m	Stamantal /ha	G-yta m ²	Terräng		Beskrivning	Åtgärd Alternativ	N å r	Uttag inkl tillväxt % m ³ sk	Årlig tillväxt m ³ sk per ha	Not ¹	
						ha	avd							GYL	Trp							
23	0,8	1	1	K2	G22	4	3	PG ²	Gran	100					323	Grönrisplanterat -24 Blåbärstyp (30) Frisk (2)	Återväxtkontroll	2			2,5	
Drivning: G: Medelgoda (3). Y: Jämn (2). L: Måttlig lutning (3).																						
24	1,1	1	73	S1	T24	176	194	PG ²	Tall Gran	53 47	27	19		19	322	Gallrat Blåbärstyp (30) Frisk (2)	Ingen åtgärd				5,5	
Priotal Visar-%: 3,6 Total gödslingsseffekt (under ca 10 år) av en giva om 150 Kg N/ha: 20 m ³ sk/ha																						
Drivning: G: Medelgoda (3). Y: Jämn (2). L: Svag lutning (2).																						
25	1,4	1	4	K2	G20	4	6	PG ²	Gran	100					422	Inslag högört Inslag tall Blåbärstyp (30) Fuktig (3)	Återväxtkontroll	1			2,3	
Utf åtg: 2021 Plantering 1,4 ha 0 m ³ sk 2020 Föryng avv 1,4 ha 0 m ³ sk																						
Drivning: G: Däliga (4). Y: Jämn (2). L: Svag lutning (2).																						
26	1,2	1	137	S3	G14	112	134	NO,s	Tall Gran	15 85	26	17		14	232	Inslag av gamla tallar Inslag kråkbär-ljung Blåbärstyp (30) Frisk (2)	Ingen åtgärd				2,5	i ¹
Målklass: NO - Naturvårdsmål, orört. Syftet är att nyskapa naturvärden.																						
Naturvård: Beskrivning av avdelningen Bergbunden blandskog med inslag av gamla tallar. Området har låga naturvärden. Motivering varför målklassen valdes Bevara områdets refugiala karaktär, d v s den långa obrutna perioden med trädbeskuggning. Dessutom bevaras inslaget av död och döende ved och lågor i olika nedbrytningsstadier. Åtgärd Ingen åtgärd. Lämnas för fri utveckling av naturvärdena.																						
Priotal Visar-%: 2,6																						
Drivning: G: Goda (2). Y: Något ojämn (3). L: Svag lutning (2).																						

pcSKOG Plan

Utskriften: 2024-05-24

Län: Västernorrlands län Kommun: Kramfors Församling: Nora-Skog
Björås 3:2 Id: 228202000

pcSKOG proffs 

Avdelningsbeskrivning

Skifte: Skifte 1

När: 1 = Snarast, 2 = Inom 2-5 år, 3 = Inom 5-10 år, 4 = Inom 10 - 20 år, FF = Förfallen

² PG - Produktionsmål med miljöhänsyn

¹ i = grön kommentar, ii = generell kommentar, iii = åtgärdscommentar, iv = speciella värden

Avd nr	Areal ha (-Avdrag [Skikt])	Å g o	Ålder år	Hkl Skikt	SI	Virkesförråd m ³ sk		Mål klass	Trädslag	Med diam cm	Med höjd m	Stamantal /ha	G-yta m ²	Terräng		Beskrivning	Åtgärd Alternativ	N å r	Uttag inkl tillväxt % m ³ sk	Årlig tillväxt m ³ sk per ha	Not ¹		
						ha	avd							GYL	Trp								
27	1,9	1	5	R1	G24	7	13	PG ²	Tall 35 Gran 65		1				432		Markberett-17 Planterat-19 Blåbärstyp (30) Fuktig (3)	Röjning	2	30		2,7	
Utf åtg: 2019 Plantering 1,9 ha 0 m ³ sk 2017 Markberedning, annan 1,9 ha 0 m ³ sk																							
Drivning: G: Dåliga (4). Y: Något ojämn (3). L: Svag lutning (2).																							
28	0,6	1	99	S1	T16	91	55	PG ²	Tall 83 Löv 17	24	16		13	411		Försumpat Mosse Kråkbär-Ljungtyp (20) Fuktig (3)	Ingen åtgärd					2,3	
Priotal Visar-%: 2,9 Total gödslingseffekt (under ca 10 år) av en giva om 150 Kg N/ha: 16 m ³ sk/ha																							
Drivning: G: Dåliga (4). Y: Mycket jämn (1). L: Plan mark (1).																							
29	2,0	1	57	G1	G28	171	342	PG ²	Tall 43 Gran 57	24	18		20	222		Olikåldrigt Varierande höjd Ojämnt Blåbärstyp (30) Frisk (2)	Ingen åtgärd					7,8	
Utf åtg: 2021 Gallring 2 ha 0 m ³ sk																							
Priotal Total gödslingseffekt (under ca 10 år) av en giva om 150 Kg N/ha: 19 m ³ sk/ha																							
Drivning: G: Goda (2). Y: Jämn (2). L: Svag lutning (2).																							
30	0,5	1	61	G1	G26	161	81	PG ²	Tall 40 Gran 60	24	18		19	222		Inslag löv Blåbärstyp (30) Frisk (2)	Ingen åtgärd					6,9	
Utf åtg: 2021 Gallring 0,5 ha 0 m ³ sk																							
Priotal Total gödslingseffekt (under ca 10 år) av en giva om 150 Kg N/ha: 18 m ³ sk/ha																							
Drivning: G: Goda (2). Y: Jämn (2). L: Svag lutning (2).																							

pcSKOG Plan

Utskriften: 2024-05-24

Län: Västernorrlands län Kommun: Kramfors Församling: Nora-Skog
Björås 3:2 Id: 228202000

pcSKOG proffs 

Avdelningsbeskrivning

Skifte: Skifte 1

När: 1 = Snarast, 2 = Inom 2-5 år, 3 = Inom 5-10 år, 4 = Inom 10 - 20 år, FF = Förfallen

² PG - Produktionsmål med miljöhänsyn

¹ i = grön kommentar, ii = generell kommentar, iii = åtgärdscommentar, iv = speciella värden

Avd nr	Areal ha (-Avdrag [Skikt])	Å g o	Ålder år	Hkl Skikt	SI	Virkesförråd m ³ sk		Mål klass	Trädslag	Med diam cm	Med höjd m	Stamantal /ha	G-yta m ²	Terräng		Beskrivning	Åtgärd Alternativ	N å r	Uttag inkl tillväxt % m ³ sk	Årlig tillväxt m ³ sk per ha	Not ¹		
						ha	avd							GYL	Trp								
31	0,4	1	142	S3	T16	139	56	NO,s	Tall 82 Löv 18	31	16		18	221		Bergbundet Blåbärstyp (30) Frisk (2)	Ingen åtgärd					2,4	i ¹
Målklass: NO - Naturvårdsmål, orört. Syftet är att nyskapa naturvärden.																							
Naturvård: Beskrivning av avdelningen Bergbunden blandskog, med korta grovgreniga delvis mycket gamla tallar. Området har måttliga naturvärden. Motivering varför målklassen valdes Säkerställa den långa obrutna perioden med trädbeskuggning. Bevara dom gamla tallarna. Åtgärd Ingen åtgärd. Lämnas för fri utveckling av naturvärdena.																							
Priotal Visar-%: 2,1																							
Drivning: G: Goda (2). Y: Jämn (2). L: Plan mark (1).																							
32	0,9	1	58	G1	G28	190	171	PG ²	Gran 52 Löv 48	19	17		23	322		Varierande höjd Inslag högört Blåbärstyp (30) Frisk (2)	Ingen åtgärd					7,7	
Utf åtg: 2021 Gallring 0,9 ha 0 m ³ sk																							
Priotal Total gödslingseffekt (under ca 10 år) av en giva om 150 Kg N/ha: 18 m ³ sk/ha																							
Drivning: G: Medelgoda (3). Y: Jämn (2). L: Svag lutning (2).																							
33	1,0	1	68	G1	T24	154	154	PG ²	Tall 55 Gran 35 Löv 10	31	18		18	322		Blåbärstyp (30) Frisk (2)	Ingen åtgärd					5,1	
Utf åtg: 2021 Gallring 1 ha 0 m ³ sk																							
Priotal Total gödslingseffekt (under ca 10 år) av en giva om 150 Kg N/ha: 20 m ³ sk/ha																							
Drivning: G: Medelgoda (3). Y: Jämn (2). L: Svag lutning (2).																							

pcSKOG Plan

Utskriften: 2024-05-24

Län: Västernorrlands län Kommun: Kramfors Församling: Nora-Skog
Björås 3:2 Id: 228202000

pcSKOG proffs 

Avdelningsbeskrivning

Skifte: Skifte 1

När: 1 = Snarast, 2 = Inom 2-5 år, 3 = Inom 5-10 år, 4 = Inom 10 - 20 år, FF = Förfallen

² PG - Produktionsmål med miljöhänsyn

¹ i = grön kommentar, ii = generell kommentar, iii = åtgärdskommentar, iv = speciella värden

Avd nr	Areal ha (-Avdrag [Skikt])	Ä g o	Alder år	Hkl Skikt	SI	Virkesförråd m ³ sk		Mål klass	Trädslag	Med diam cm	Med höjd m	Stamantal /ha	G-yta m ²	Terräng		Beskrivning	Åtgärd Alternativ	N år	Uttag inkl tillväxt		Årlig tillväxt m ³ sk per ha	Not ¹
						ha	avd							GYL	Trp				%	m ³ sk		
34	1,9	1	59	G1	G24	146	277	PG ²	Tall Gran Löv	27 50 23	21	16	20	222		Blåbärstyp (30) Frisk (2)	Ingen åtgärd				6,0	
Utf åtg: 2021 Gallring 1,9 ha 0 m ³ sk																						
Priotal Total gödslingseffekt (under ca 10 år) av en giva om 150 Kg N/ha: 20 m ³ sk/ha																						
Drivning: G: Goda (2). Y: Jämn (2). L: Svag lutning (2).																						
35	3,6	2														Myr						
36	5,5	3														Berg						
37	5,1 (-0,7)	4 L														Jordbruksmark						
38	0,5	5														Kraftledning						
39	0,3	6														Vatten						

pcSKOG Plan

Utskriven: 2024-05-24

Län: Västernorrlands län Kommun: Kramfors Församling: Nora-Skog
Björås 3:2 Id: 228202000

pcSKOG proffs 

Avdelningsbeskrivning

Skifte: Skifte 2

När: 1 = Snarast, 2 = Inom 2-5 år, 3 = Inom 5-10 år, 4 = Inom 10 - 20 år, FF = Förfallen

² PG - Produktionsmål med miljöhänsyn

¹ i = grön kommentar, ii = generell kommentar, iii = åtgärdskommentar, iv = speciella värden

Avd nr	Areal ha (-Avdrag [Skikt])	Ä g o	Alder år	Hkl Skikt	SI	Virkesförråd m ³ sk		Mål klass	Trädslag	Med diam cm	Med höjd m	Stamantal /ha	G-yta m ²	Terräng		Beskrivning	Åtgärd Alternativ	N år	Uttag inkl tillväxt		Årlig tillväxt m ³ sk per ha	Not ¹
						ha	avd							GYL	Trp				%	m ³ sk		
40	3,0	1	56	G1	G24	167	501	PG ²	Gran Löv	89 11	18	15	23	323		Olikåldrigt Inslag gamla granar Enstaka öf Varierande höjd Blåbärstyp (30) Frisk (2)	Ingen åtgärd				7,3	
Priotal Gallringsmall (SKS): 0,8 Total gödslingseffekt (under ca 10 år) av en giva om 150 Kg N/ha: 19 m ³ sk/ha																						
Drivning: G: Medelgoda (3). Y: Jämn (2). L: Måttlig lutning (3).																						
41	0,5	1	53	G1	G16	113	57	PG ²	Tall Gran Löv	21 64 15	18	14	17	311		Olikåldrigt Inslag av gamla granar Sönderhugget Blåbärstyp (30) Frisk (2)	Ingen åtgärd				4,9	
Priotal Total gödslingseffekt (under ca 10 år) av en giva om 150 Kg N/ha: 20 m ³ sk/ha																						
Drivning: G: Medelgoda (3). Y: Mycket jämn (1). L: Plan mark (1).																						
42	2,4	2														Myr						
43	0,1	3														Berg						

pcSKOG Plan

Utskriven: 2024-05-24

Län: Västernorrlands län Kommun: Kramfors Församling: Nora-Skog
Björås 3:2 Id: 228202000

pcSKOG proffs 